

Zeitschrift: Schweizerische Bauzeitung
Herausgeber: Verlags-AG der akademischen technischen Vereine
Band: 87 (1969)
Heft: 21

Werbung

Nutzungsbedingungen

Die ETH-Bibliothek ist die Anbieterin der digitalisierten Zeitschriften. Sie besitzt keine Urheberrechte an den Zeitschriften und ist nicht verantwortlich für deren Inhalte. Die Rechte liegen in der Regel bei den Herausgebern beziehungsweise den externen Rechteinhabern. [Siehe Rechtliche Hinweise.](#)

Conditions d'utilisation

L'ETH Library est le fournisseur des revues numérisées. Elle ne détient aucun droit d'auteur sur les revues et n'est pas responsable de leur contenu. En règle générale, les droits sont détenus par les éditeurs ou les détenteurs de droits externes. [Voir Informations légales.](#)

Terms of use

The ETH Library is the provider of the digitised journals. It does not own any copyrights to the journals and is not responsible for their content. The rights usually lie with the publishers or the external rights holders. [See Legal notice.](#)

Download PDF: 30.01.2025

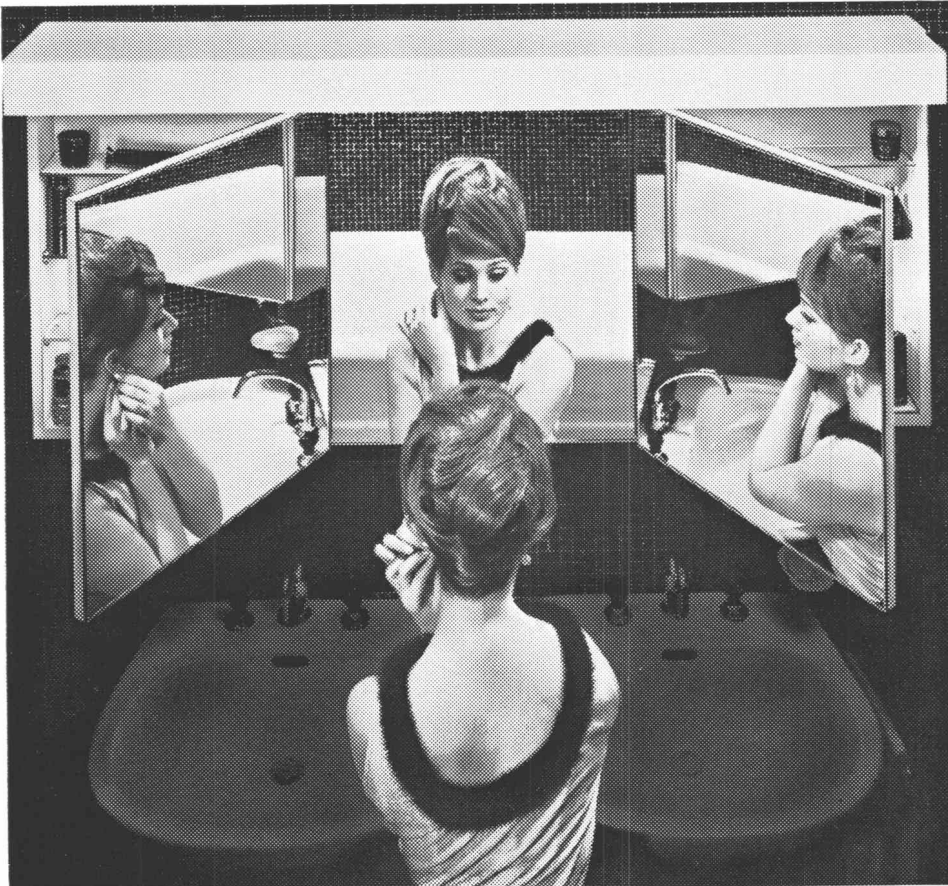
ETH-Bibliothek Zürich, E-Periodica, <https://www.e-periodica.ch>

Wohnlichkeit im Badezimmer ?

Ihr Badezimmer ist der Raum, den Sie morgens als ersten und abends als letzten betreten. Zudem benützen Sie Ihr Badezimmer tagsüber auch unzählige Male.

Ein Raum, in dem Sie sich oft aufhalten, sollte aber nicht nur zweckdienlich eingerichtet sein. Er darf sicher auch eine gewisse wohnliche, luxuriöse Atmosphäre haben.

Die neuen Sabez «form 2000» Kristallspiegel-Schränke sind dank ihres anspruchsvollen Ausbaues und der grosszügigen äusseren Gestaltung in idealer Weise geeignet, Ihrem Badezimmer mehr Luxus — und eben «Atmosphäre» — zu geben.



5 verschiedene Grössen und einfachste Befestigungsart ermöglichen auch eine nachträgliche Montage ohne Schwierigkeiten.

Verkauf durch Ihren Sanitär-Installateur, Ihren Sanitär-Grossisten, oder Sabez Sanitär-Bedarf AG 8008 Zürich, Büro und Ausstellung Kreuzstrasse 54 Tel. 051-47 35 10

Sabez «form 2000» bringt Atmosphäre

Inhalt

- Korrosion der Stähle, insbesondere der hochwertigen, spannbaren Baustähle. Von *H. R. Müller* 403*
- Trockenauflager auf der Grundlage von Polytetrafluoräthylen. Von *M. Tschacher* und *F. Gübitz* 408*
- Tagung der Delegierten und der Generalversammlung 1969 des SIA in Montreux. Von *G. Risch* 413

Umschau

- Die Entfernung der Strassenbahnschienen in Stockholm. Automatische Briefverteilanlage. Schweiz. Vereinigung für Gesundheitstechnik. Stand der Bahnelektrifikation in Polen. Persönliches. Eine automatische, temperaturgeregelte Rauchabzugsklappe 414
- Internationale Flugsicherungszentrale in Maastricht. 100 Atomkraftwerke in den USA 415

Nekrologe

- R. R. Barro. F. E. Lawaczek 415*
- J. Hagen 416

Buchbesprechungen

- Règles Techniques de Conception et de Calcul des Ouvrages et Constructions en Béton Armé. Beitrag zur praktischen Abschätzung der aerodynamischen Stabilität von Hängebrücken. Von *F. Tschermernegg*. *Traité de Béton Armé*, Tomes II, III, VI, VII, par *A. Guerrin*. Drei Zürcher Pioniere, von *H. R. Schmid* und *H. Hungerbühler* 416
- Neuerscheinungen 417

Wettbewerbe

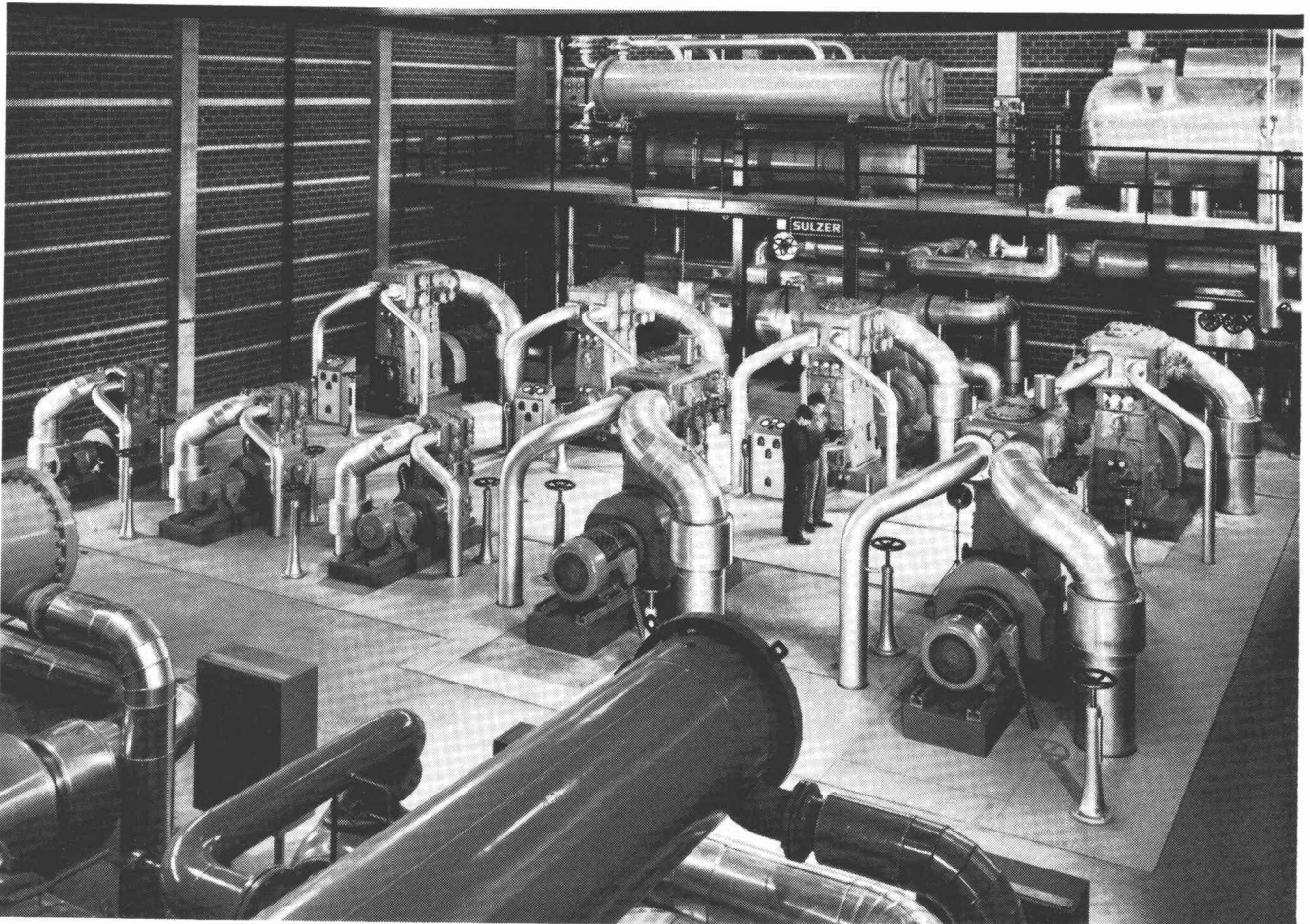
- Alterswohnheim in Küsnacht ZH 417

Ankündigungen

- Schweizer Bausysteme. Ausstellung im Kunstmuseum Bern. 9. Internat. Aeronautischer Kongress, Paris. Seminar über Keramik in der Architektur, Cava dei Tirreni (Salerno). FIP, Fédération Internationale de la Précontrainte, Kongress in Prag 417*
- Internat. Kunststoffausstellung, London. 11. Europäische Werkzeugmaschinenausstellung, Paris. Internat. Verpackungstechnische Ausstellung, Brno. Kongress über Haltbarmachung und Verpackung von Lebensmitteln. Europäisches Treffen für Chemische Technik und ACHEMA 1970, Frankfurt. Kongress über Sport-, Bäder- und Freizeitbauten, Brünn. Internat. Messe für Bauwesen, Möbel usw., Belgrad. 19. Geomechanik-Kolloquium in Salzburg. SIA-Ausbildungskurs über praktische Bauakustik, Bern. Internat. Konferenz «Digital Satellite Communication», London. Vortragskalender 418

- von den grössten bis zu den kleinsten Leistungen
- von Umgebungstemperatur bis fast zum absoluten Nullpunkt erzeugen wir

Nutzkälte für jeden Bedarf



«Ölfreie Kälteanlage in einem chemischen Produktionsbetrieb in der Schweiz mit 5 einstufigen und 4 zweistufigen Labyrinthkolben-Kompressoren, für die Erzeugung von Kälte für verschiedene Zwecke bei Verdampfungstemperaturen von -60° , -48° und -36° C.

Im Vordergrund zwei Uniturbo-Kälteanlagen mit zweistufiger Expansion und einer Kälteleistung von je 1,3 Mio. kcal/h, zur Abkühlung von Sole von -10° auf -14° C.»

Wir planen und bauen standardisierte, anschlussfertige Kältesätze sowie komplette Kälteanlagen «nach Mass» für vielfältige Anwendungsgebiete:

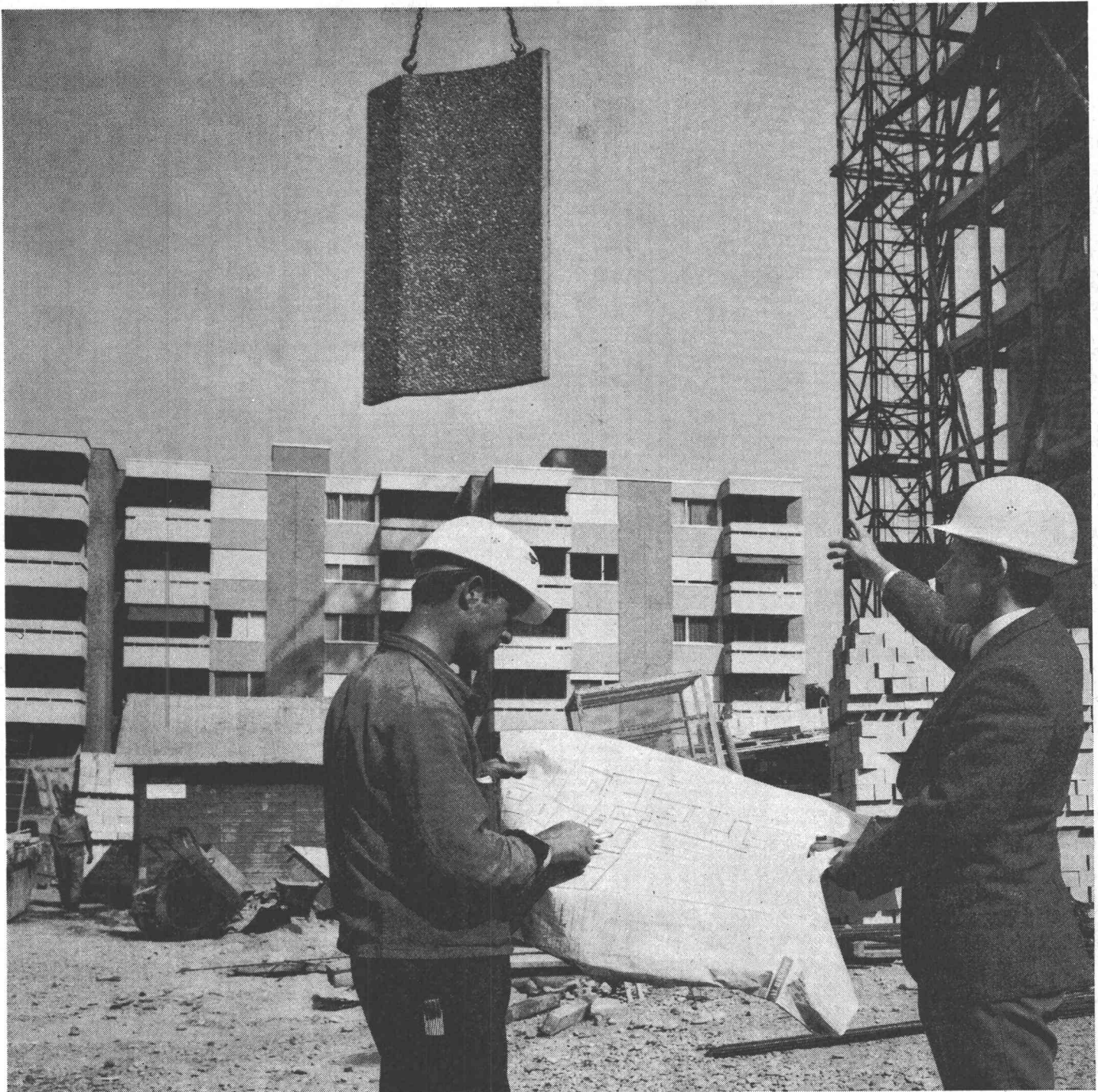
chemische und verwandte Betriebe
Eiserzeugung
Flüssigkeits- und Gas-Kühlung
Gasverflüssigung
Lebensmittelverarbeitung
Gefriertrocknung
Kühlhäuser
Tiefkühl- und Schnellgefrieranlagen

Brauereien
Molkereien
Getränkeindustrie
Klimatisierung
Kunsteisbahnen
Forschung und Entwicklung
Tiefemperatur-Technik
Transportfahrzeuge



Gebrüder Sulzer, Aktiengesellschaft
CH-8401 Winterthur
Telephon 052/81 11 22
Telegramme: Gebzulzer Winterthur
Telex 7 61 65

Escher Wyss GmbH, Werk Lindau
D-899 Lindau/Bodensee
Telephon (08382) 761
Telegramme:
Escherwyss Lindaubodensee
Telex 054341



ZZ 8.68

Qualität

Bauherr und Architekt sind mit unseren Elementen zufrieden. Modernste Fabrikationsmethoden und unsere jahrzehntelange Erfahrung sind Garantie für hohe Qualität – Favre-Qualität.

Vorfabrizierte Betonelemente mit verschiedensten Abmessungen und Oberflächenstrukturen bieten bei der architektonischen Gestaltung einen breiten Spielraum und tragen zu einem raschen Baufortschritt bei.

Favre & Cie AG, 8304 Wallisellen
Telefon 051/93 20 11
Werke in
Wallisellen/ZH und Däniken/SO

Favre®

Favre



Energique et robuste, également élégante avec de grandes facilités d'adaptation: Chargeur sur pneus FRISCH de conception Européenne. Types: F 800, F 1100, F 1300 et F 1800

Le chargeur F1800 est principalement caractérisé par son maniement, sa visibilité et son utilisation simple et facile. Le moteur à quatre-temps avec convertisseur à accouplement, en liaison avec une boîte de vitesses avec inverseur de marche permet d'obtenir la pleine puissance du moteur. Par son sensationnel angle de braquage (45° de chaque côté) une exceptionnelle maniabilité de l'engin peut être obtenue. Utilisation relativement simple qui permet d'obtenir un très bon rendement grâce à la commande par levier unique, direction simple, choix de toutes les 4 vitesses avant et arrières, avec seulement un levier. Lors de conduite sur route, la commande de l'essieu de direction peut être déconnectée. L'angle de charge de 45° et l'angle de décharge de 90° garantissent une grande possibilité de remplissage du godet et une décharge totale, même s'il y a présence de matériaux gras. La cabine ronde vitrée avec portes rabattables et toit ouvrant

permet d'avoir une vue exceptionnelle sur le godet et le travail. Un chauffage efficace et une installation de lave-glaces répondant à toutes les exigences, sont incorporés. Deux freins à pied facilitent le travail et garantissent une grande sécurité. Le droit sert à l'actionnement du frein normal. Si l'on actionne le frein avec la pédale de gauche, l'apport de force motrice à la boîte de vitesses est interrompue ce qui permet l'utilisation complète de l'énergie de la pompe pour le travail hydraulique. Nous sommes persuadés que vous serez intéressés lors de notre prochaine démonstration.

Brun + Cie SA
Fabrique de machines
6244 Nebikon LU
Téléphone 062 861612

brun

Aus der Montagebau-Praxis

(Objekte, die mit armierten Siporex-Elementen ausgeführt wurden)

Heute zeigen wir Ihnen den Erweiterungsbau der Firma Bell Maschinenfabrik AG in Kriens. Die Planung erfolgte durch Guido Oberholzer, Architekt, Luzern. Wir lieferten und montierten 600 m² Siporex-Dachplatten und 700 m² Siporex-Wandplatten.

In späteren Anzeigen werden wir Sie über weitere Objekte orientieren.

Siporex-Elemente werden dank ihren ausgezeichneten bauphysikalischen Eigenschaften im Industrie- und Wohnungsbau angewendet. Dem Planer bieten die stahlarmierten Siporex-Elemente die beste Voraussetzung für die architektonische und konstruktive Gestaltung zeitgemässer Bauten.

Bei unserer langjährigen Tätigkeit haben wir reiche Erfahrung aus der Praxis sammeln können. Erfahrung, von der Sie als Bauherr und Planer profitieren.

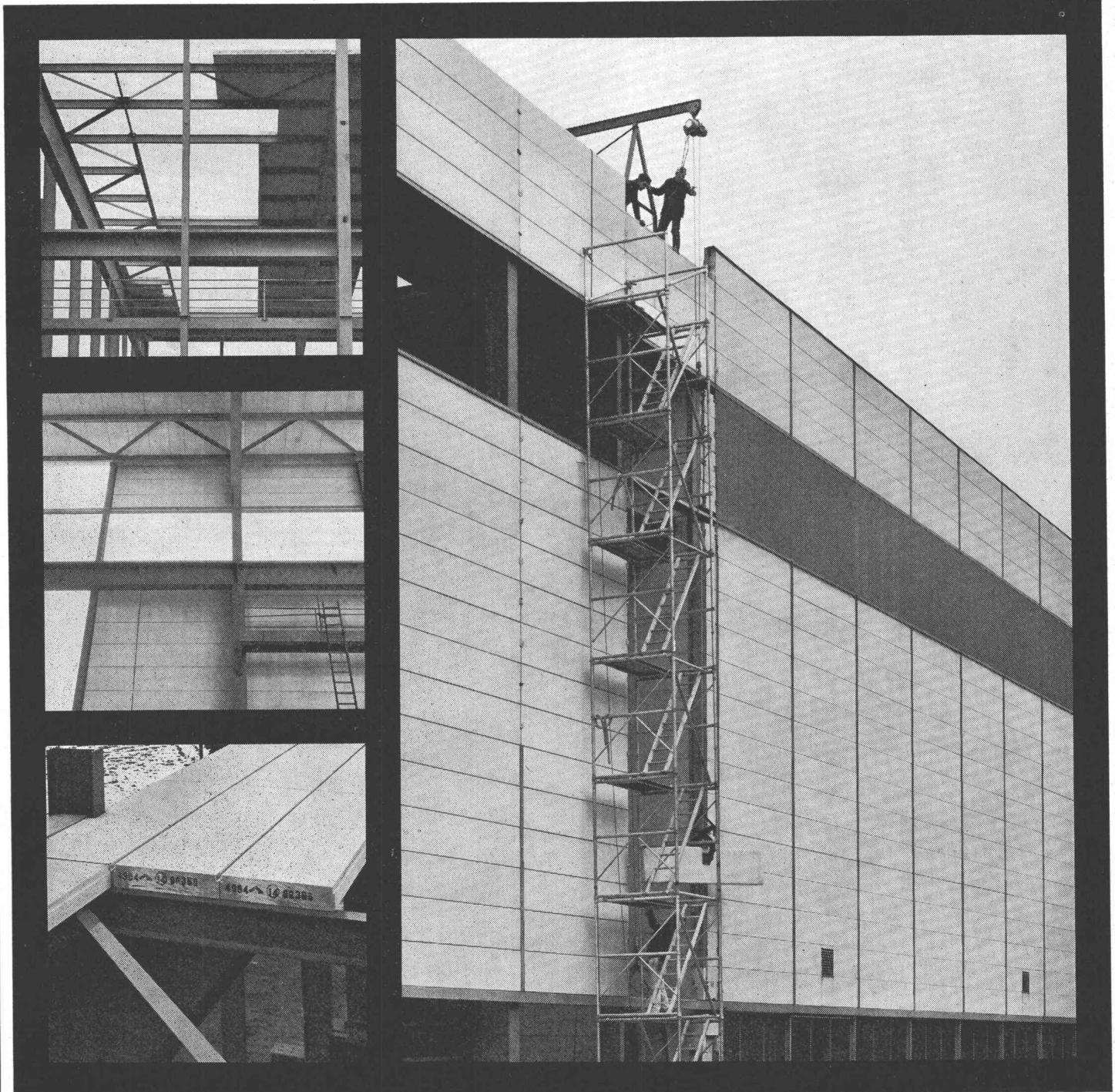
Wir liefern und montieren aber nicht nur Siporex-Elemente; wir liefern Ihnen zusätzlich unsere Erfahrung – langjährige Erfahrung aus der Praxis – aus der Montagebau-Praxis.

Siporex-Dachplatten, Siporex-Deckenplatten, Siporex-Wandplatten, Siporex-Trennwandplatten.

MONTAGEBAUAG

8048 Zürich, Hohlstrasse 610, Telefon 051 / 62 56 56
1000 Lausanne, route de Prilly, Telefon 021 / 34 84 94

ZZ 4.69





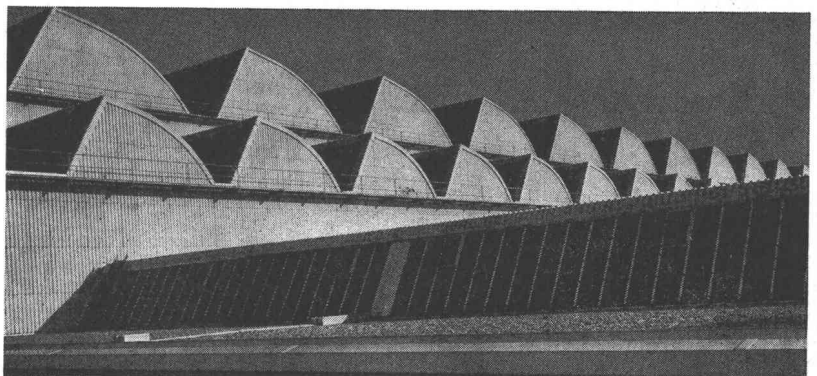
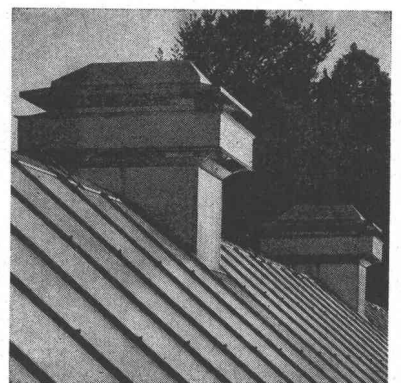
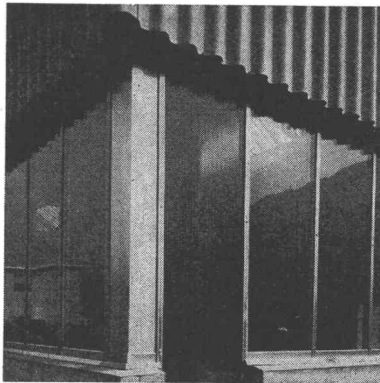
Engineering im Fensterbau

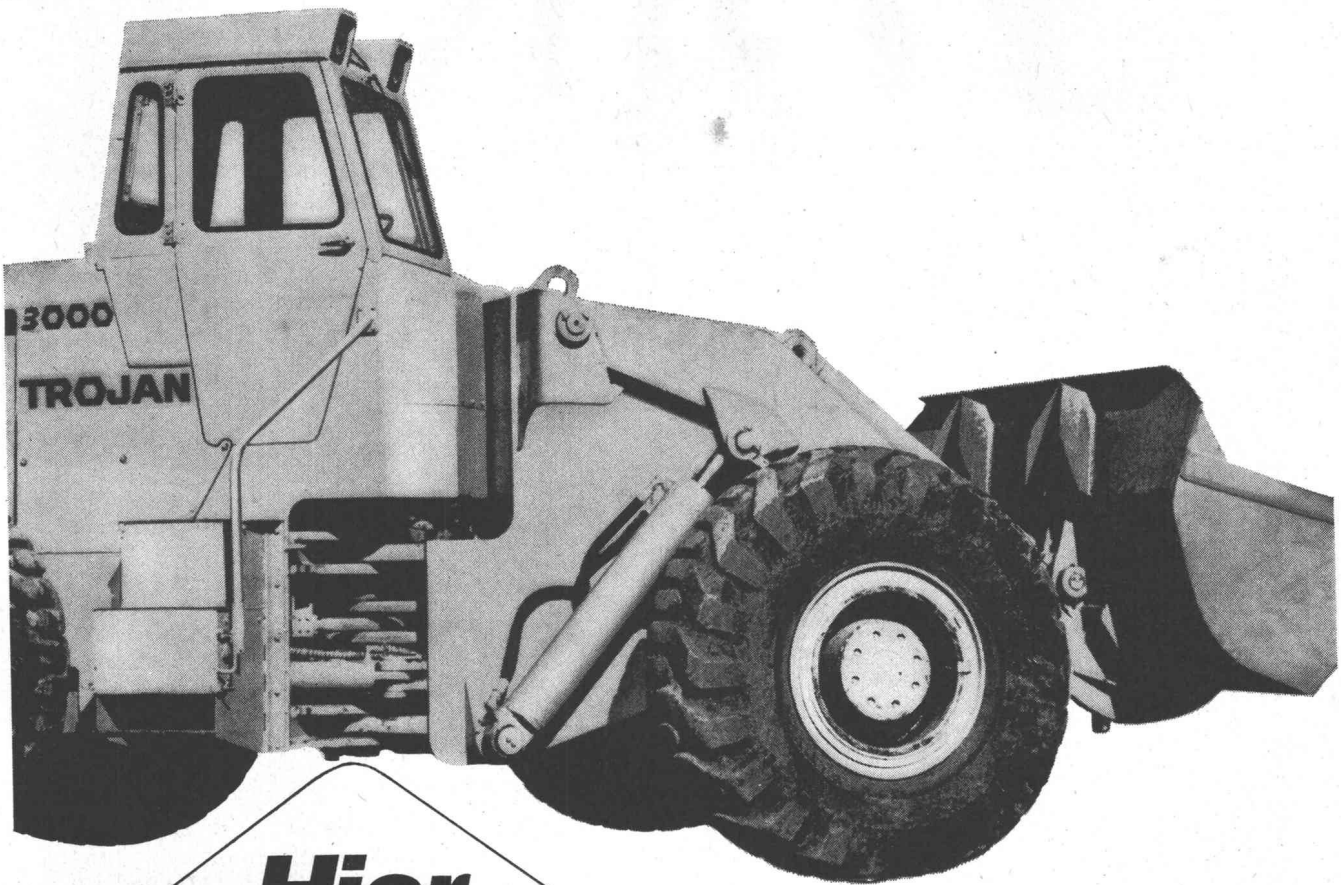
Siegfried Keller AG, Wallisellen

Wir geben uns nicht damit zufrieden, einfach nur gute und preiswerte Fensteranlagen zu liefern. Es liegt uns daran, Ihnen mehr zu bieten. Das heisst, dass wir uns bemühen, in jedem Einzelfall aus dem Komplex verschiedenartigster Probleme die beste Lösung herauszuschälen.

Da ist einmal die Tageslichtbeleuchtung. Hier lassen wir nichts unbeantwortet. Vielleicht sagen wir Ihnen sogar mehr darüber, als Sie fragen können. Aber die Fragen der Beleuchtung und der Lichtführung sind nur Teilprobleme. Wir nehmen es beispielsweise auch mit dem Sonnenwärmeschutz ganz genau. Auch die natürliche Lüftung peilen wir nicht über den Daumen. Den Fragen der Blendung schenken wir genau soviel Beachtung wie etwa der Reinigungsmöglichkeit der Fenster. Und sollte Ihnen die Lärmübertragung durch Fensterflächen Sorge bereiten, sind wir auch da gewappnet. Dem Kondenswasserproblem schliesslich nehmen wir uns ebenso an, wie etwa der heizwirtschaftlichen Untersuchung bei verschiedenen Fensterisolationen. Wir überlassen wirklich nichts dem Zufall. Vielleicht ist das der Grund, weshalb so viele Bauherren und Architekten unsere Dienste in Anspruch nehmen.

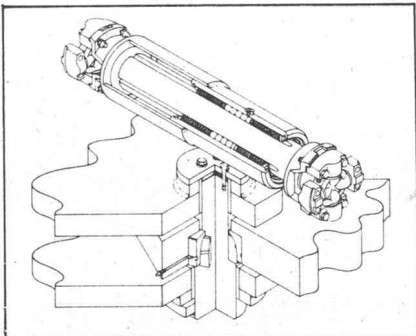
Siegfried Keller AG, Industrieverglasungen, 8304 Wallisellen-Zürich,
Telefon 051 93 32 32
Technisches Bureau Westschweiz: 19, route de Chavannes, 1000 Lausanne,
Téléphone 021 24 94 29





Hier
liegt die Stärke
der
Trojan
Gelenklader!

Die Qualität eines Gelenkladers steht und fällt mit der Qualität des Drehgelenks. Dieser Teil der Maschine ist der grössten Beanspruchung ausgesetzt. Darauf müssen Sie Ihr kritisches Auge richten.



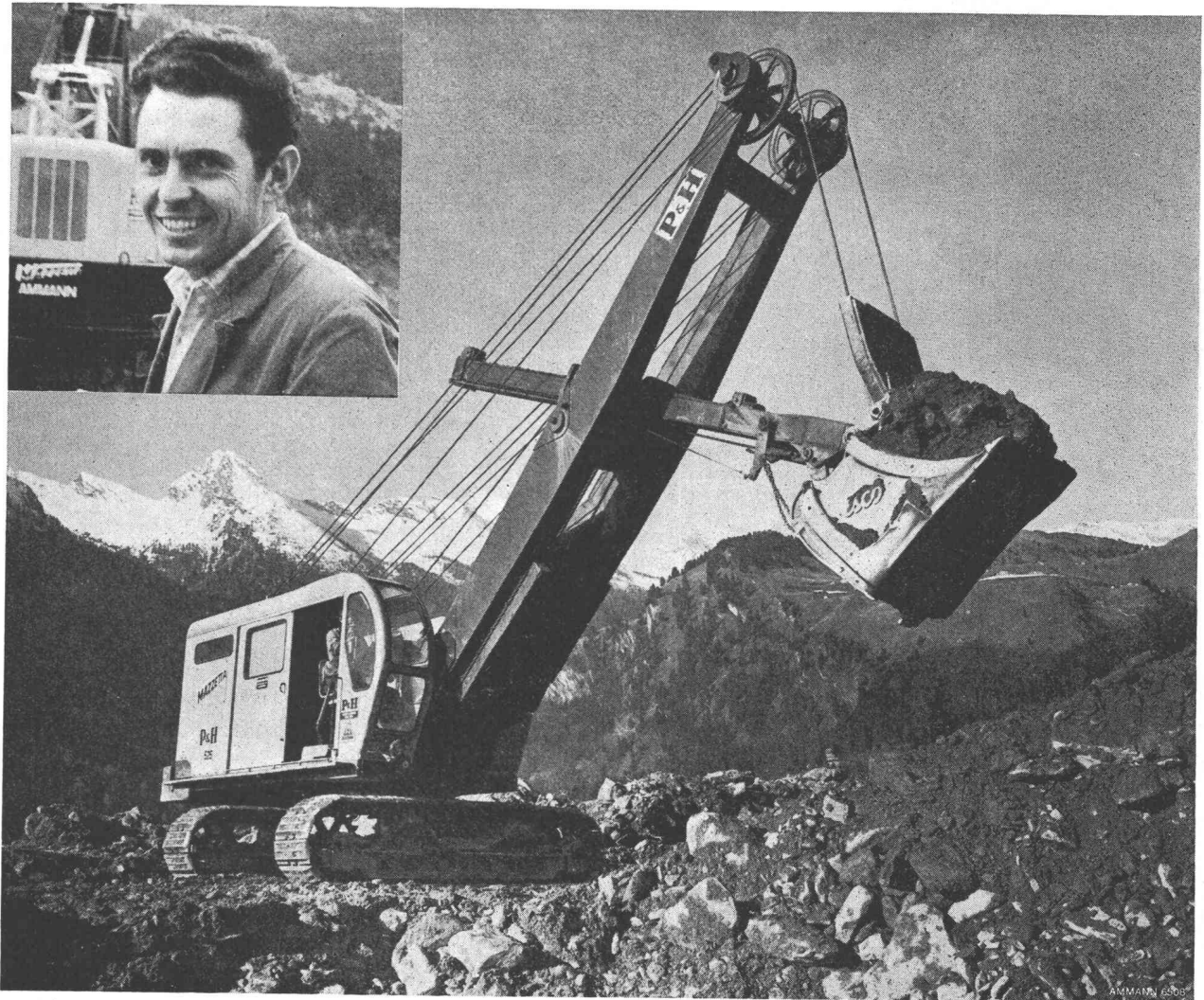
Was haben die Trojan-Konstrukteure besser gemacht?
Sie haben anstelle der herkömmlichen, störungsanfälligen Nutgleitlagerung der Kardanwelle eine kugelgelagerte Antriebsgelenkwelle eingebaut. Damit wurde eine um 90% geringere Lagerreibung erzielt und ein beträchtlich reduzierter Lagerdruck. Das Drehgelenk selbst besteht aus zwei robusten, selbstzentrierenden Pendel-Gleitlagern, deren Gesamtlagerfläche alle bisher bekannten Ausführungen übertrifft. Diese Lager sind ohne Demontage mit wenigen Handgriffen nachstellbar.

Wie enorm Sie die Arbeitsspiele und damit Ihren Materialumschlag mit einem modernen Trojan-Gelenklader steigern können, zeigen wir Ihnen gern bei einem Probeinsatz. Vereinbaren Sie noch heute mit unserem Vertreter oder direkt mit unserer Abt. Erdbewegungsmaschinen (Tel. 051/231750) einen Termin.

Robert Aebi AG
8023 Zürich
Uraniastrasse 31/33
Tel. 051 2317 50

Arbedo 092 5 47 61
Landquart 081 51 25 42
Renens 021 34 42 12
Zollikofen 031 57 36 36

Die Bauunternehmung Mazzetta & Co. AG, Trun, verlässt sich seit Jahren auf P&H-Bagger



Herr Mazzetta urteilt folgendermassen:

Sicher gibt es billigere Maschinen. Aber wir können sie uns nicht leisten.

Bei der kurzen Bausaison, die uns auf Gebirgsbaustellen zur Verfügung steht, sind wir auf die volle Verfügbarkeit unserer Maschinen während der Einsatzdauer angewiesen.

Am Südportal des San-Bernardino-Tunnels, auf der N 13,

verlädt diese P&H-Maschine täglich etwa 1000 m³ schweres Moränenmaterial.

Solche Einsätze verlangen Spitzenleistungen und verpflichten uns, ausschliesslich robuste, zuverlässige Maschinen einzusetzen.

Für Unterhalt und Wartung der Maschinen garantiert uns die Firma AMMANN mit ihrem stets prompten und einwandfreien Service.

100 JAHRE
AMMANN



ULRICH AMMANN

Baumaschinen AG 4900 Langenthal

☎ 063/2 27 02 + 2 51 22

Überall wo es darauf ankommt...



...Chromnickelstahl

Die Raketentechnik braucht Werkstoffe, die unbeschadet durchs Feuer gehen. — Die Wahl fiel auf Chromnickelstahl.

Ein Material, das solchen extremen Beanspruchungen widersteht, bewährt sich auch im irdischen Alltag:

In der Haushaltküche zum Beispiel.

Es gibt praktisch kein Material, das alle Vorzüge des Chromnickelstahls in sich vereint:

Hitze- und wasserbeständig — enorme Lebensdauer — Korrosionssicherheit — Elastizität — Hygiene — Schönheit.

Daher fabriziert Franke Abdeckungen wie Spültische nur aus Chromnickelstahl. Jahrzehnte umfassender Erfahrung im Umgang mit diesem Werkstoff und in der Ausstattung moderner Haushaltküchen machen dieses Unternehmen zum besten Partner für Sie.

Wenn Sie mit Chromnickelstahl bauen: Vertrauen Sie sich dem Spezialisten an — Franke in Aarburg.

Der Fachmann rät Ihnen:

Überall, wo mit Wasser gearbeitet wird (am und um den Spültisch) und wo Hitze auftritt (also rund um das Kochzentrum), brauchen Sie Chromnickelstahl.

Franke liefert:

Abdeckungen — Spültische — Haushaltküchen — Grossküchen — Zivilschutzküchen — Fassadenelemente — Türen und Fenster — Behälter und Apparate.

Dokumentation:

Zu jedem Franke Arbeitsgebiet ist umfangreiches Dokumentations- und Referenz-Material erhältlich. Bitte geben Sie Ihre Interessen bekannt.



FRANKE

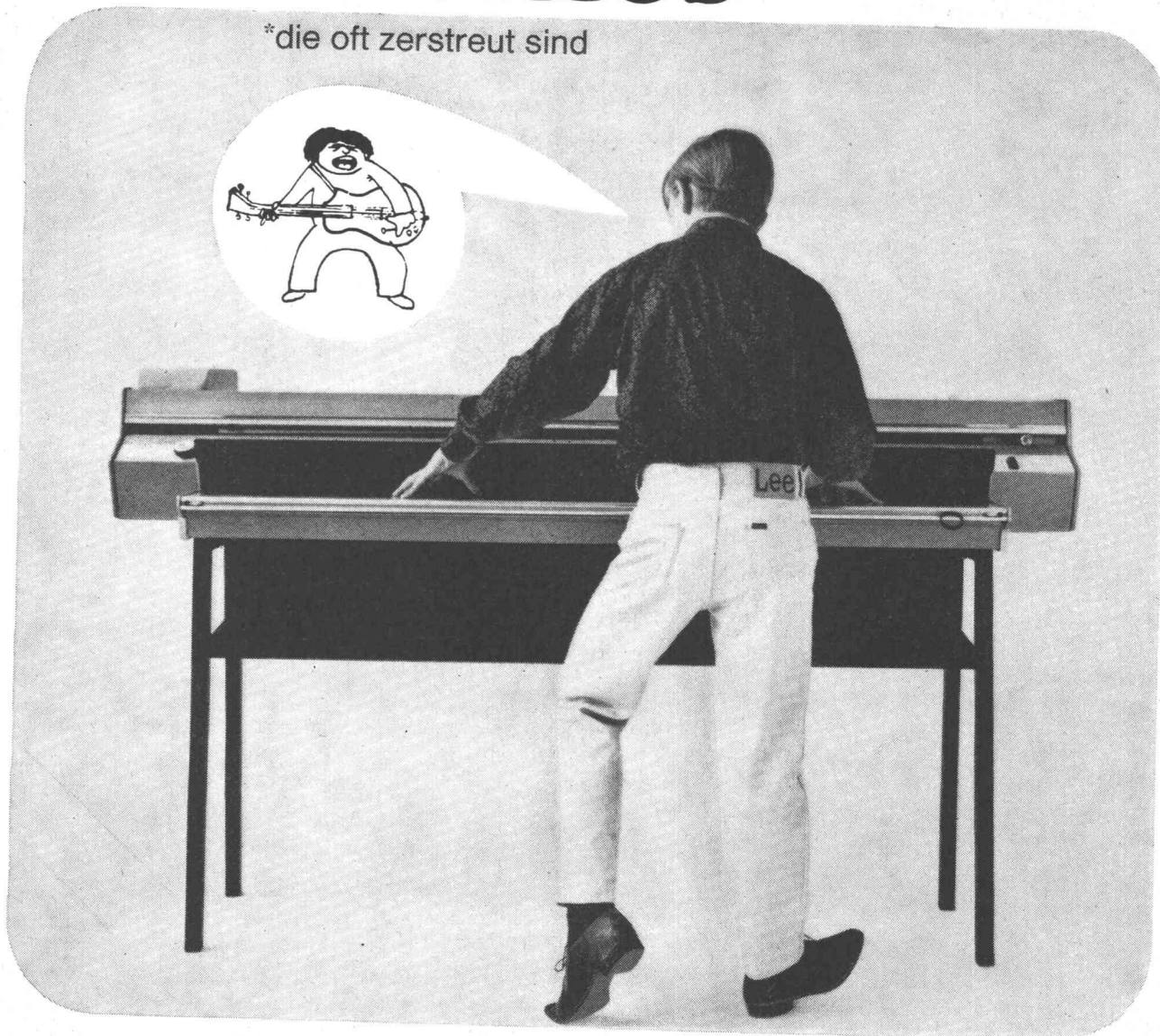
Walter Franke AG
4663 Aarburg/Schweiz Tel. 062/41 21 21

4990 ▼▼

der führende Verarbeiter von Chromnickelstahl

Océ Lichtpausmaschinen nehmen Rücksicht auf Génies*

*die oft zerstreut sind



Pausgut falsch eingeführt?
Knopf drücken. Vorlage kommt zurück:
Rücklaufvorrichtung der
Océ Lichtpausmaschinen. —
Eines von vielen Beispielen,
wie gut durchdacht und praktisch
Océ Lichtpausmaschinen sind.

COUPON

A. Messerli AG Zürich, Lavaterstrasse 61 M
8027 Zürich, Telefon 051 2712 33

Bitte senden Sie uns Ihre Dokumentation über
Océ Lichtpausmaschinen.

Name/Firma _____

Strasse _____

Ort _____

**A.MESSERLI
AG
ZÜRICH**



Sika 101

Abdichtungssystem



Das Sika 101-Abdichtungssystem ist eine neue Methode, um jedes Bauwerk wasserdicht zu halten. Das Sika 101-System gehört zur Baurationalisierung. Als raum- und arbeitssparender, äusserst wirtschaftlicher Fertigmörtel beruht dieses Abdichtungssystem einerseits auf der Möglichkeit, seine Wirkstoffe in die Unterlage eindringen zu lassen, andererseits auf der äusserst konzentrierten Bildung eines Sperrriegels in der dünnen Beschichtung. Das Sika 101-System ist eine ideale Ergänzung zu den Sika-Wasserabdichtungen. Jedes zementgebundene Bauwerk im Hoch- und Tiefbau, im Wasserbau usw. wird dauernd isoliert. Enorm sind die Haftfestigkeit, der Dauerschutz vor aggressiven Einflüssen und der zusätzliche Frostschutz für Ihr Bauwerk. Und noch ein wichtiger Punkt: rationelle Verarbeitung mit dem gebräuchlichen Bauinventar.

Verlangen Sie unsere technische Dokumentation.

P.S. Mit dem Sika 101-Abdichtungssystem werden nicht allein Bauabdichtungen technisch einwandfrei und wirtschaftlich gelöst, sondern auch optisch wirkungsvolle Flächen erzielt, z. B. für Schwimmbecken und Trinkwasserreservoirs.

Sika Service

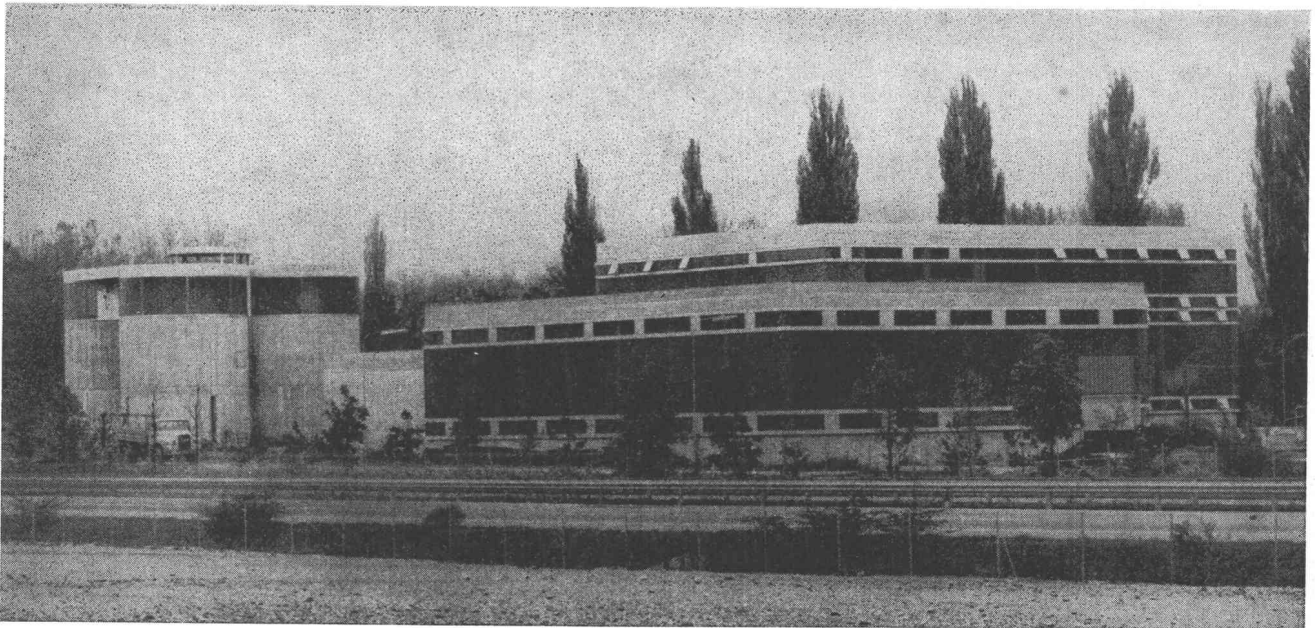
Kaspar Winkler + Co.
CTW Chemisch-Technische Werke AG
Sika Norm AG

Technische Büros:

Zürich Tel. 051 62 40 40
Basel Tel. 061 35 74 54
Bellinzona Tel. 092 5 65 97
Bern Tel. 031 41 57 57

Chur Tel. 081 24 15 55
Lausanne Tel. 021 23 28 13
Luzern Tel. 041 22 47 47
St. Gallen Tel. 071 24 75 48

PROFILIT BAUGLAS



Ausführung sämtlicher Profilit-Fassaden
am Neubau der Kläranlage der Region Lausanne (STEP)



Unsere Metallbauabteilung
ist spezialisiert im Fassadenbau
mit Profilit-Bauglas

Bruno Piatti, Bauelemente
8305 Dietlikon ZH
Telefon 051 / 93 16 11

Verlangen Sie Glasmuster und technische Unterlagen zur Planung

Vier neue MEYCO-Fugenbandprofile

Die neuen Meyco-Fugenbänder aus Weich-PVC sind das Ergebnis eingehender Versuche unter härtester Beanspruchung. Sie dichten dauerhaft und unfehlbar. Und das selbst bei extremen Scher- und Dehnbewegungen.

A0 20 - Oberflächenband für Arbeitsfugen bei geringem bis mässigem Wasserdruck. Einbau auf der Wasserseite des Betons (nur auf Sauberkeitsschicht oder in äussere Schalung legen).



D0 25 - Oberflächenband für Dilatationsfugen mit geringen Dehn- und Scherbewegungen bei mässigem Wasserdruck. Einbau auf der Wasserseite des Betons (nur auf Sauberkeitsschicht oder in äussere Schalung legen).



S 20, 22, 25 - Schlitzschalungsbänder für Dilatationsfugen, die sich durch die geringe Höhe der Mittel- und Endanker auszeichnen.



D 15-35 - Dilatations-Fugenbänder in neuen Profilen für Dehnungen zwischen 1 und 6 cm. Für alle Anwendungsbereiche bei mässigem bis hohem Druck und schwachen bis starken Scherbewegungen.



MEYCO-Fugenbandprofile



Kennen Sie unsere praktische Fugenband-Wahlscheibe (ähnlich Rechenscheibe)? Sie zeigt Ihnen im Handumdrehen, welches Meyco-Fugenband Sie für jeden Zweck benötigen. Wir schicken sie Ihnen gerne, zusammen mit unserer Muster-Kollektion der neuen Profile.

Wasserversorgung
wirtschaftlich und sicher
durch KSB
Unterwassermotorpumpen

Wirtschaftlich, weil der Einbau in den Schacht das Pumpenhaus erspart oder vereinfacht, die wasser-geschmierten Lager von Motor und Pumpe wartungsfrei sind, keine Stopfbüchse vorhanden ist.

Sicher, weil durch Einbau unter dem Wasserspiegel nie Saugschwierigkeiten entstehen, die Einhängetiefe dem Grundwasserstand angepasst werden kann, die Aufstellung frostsicher ist.

KSB Unterwasserpumpen gibt es für jede Leistung, von 0,5 – 2000 PS, von 1 – 5000 m³/h für Spannungen bis 6000 Volt, mit zwei- und mehrpoligen sowie polumschaltbaren Motoren.

Nutzen Sie unsere Möglichkeiten: Kundenberatung, Montagepersonal, Reparaturwerkstatt, Ersatzteillager in Zürich.

KSB

KSB Zürich AG
Spanweidstrasse 3
8006 Zürich

**KSB Pumpen
KSB Pumpen
KSB Pumpen**

Schenker SWB/BGG

NEU! ANTI SOL



PROFILIT-Sonnenschutzglas «ANTISOL» schützt Räume vor starker Wärmeeinstrahlung. Weil es mit seiner Kobaltoxydschicht die Sonnenenergie besonders gut reflektiert und absorbiert. Mit andern Worten: Abdämmung der Wärmeeinstrahlung bis zu 67%. Starke Dämmung der UV-Strahlung.

Weitere überzeugende Merkmale:

- Ausserordentlich günstiger k-Wert bei Doppelverglasung ($k = 1.99 \text{ kcal/m}^2\text{h}^\circ\text{C}$)
- Kratzfester und gegenüber Witterungs- und chemischen Einflüssen unempfindlicher Metalloxydbelag. Der weder abblättert noch altert.

Für Industrie-, Verwaltungs-, Lager- und Hallenbauten: ANTISOL überall dort, wo Wärmeeinstrahlung unerwünscht ist. Besonders geeignet für klimatisierte Räume (Einsparung bei der Dimensionierung und beim Betrieb der Klimaanlage). Ebenfalls für Räume, in denen lichtempfindliche Waren lagern.

Lieferbar in allen PROFILIT-Breiten: 220, 250 und 320 mm. Schenkelhöhe: 41 mm und 60 mm (ohne Draht-einlage).

ANTISOL – wirtschaftlichste Lösung des Wärmeschutz-problems.

Wir planen für Sie:

Auch für ANTISOL stehen Ihnen die PROFILIT-Berater bei allen technischen Fragen, für Planbearbeitung, Sub-missionen usw. zur Verfügung.

Senden Sie mir unverbindlich:

_____ Spezialdokumentation AB1

Name _____

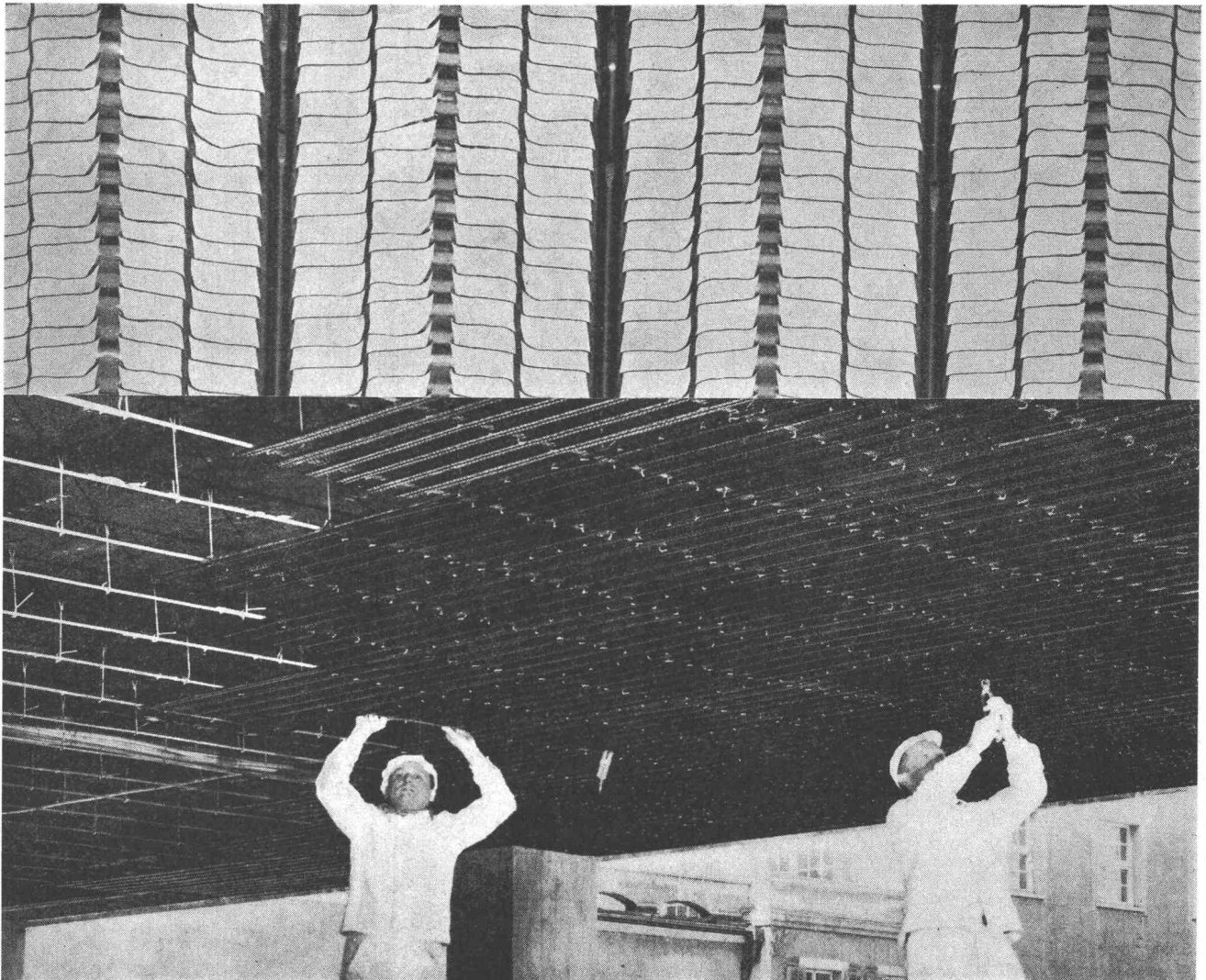
Adresse _____



PROFILIT-Beratungsdienst Willy Waller
Oberallmendstrasse 16 6300 Zug 2
Tel. 042 / 31 25 66

rh

Hesco Rippenstreckmetall



für Gewölbe-Konstruktionen
herabgesetzte Decken
Verschalungen
Kabinen-Trennwände
Lichtkanäle
Verkleidungen aller Art

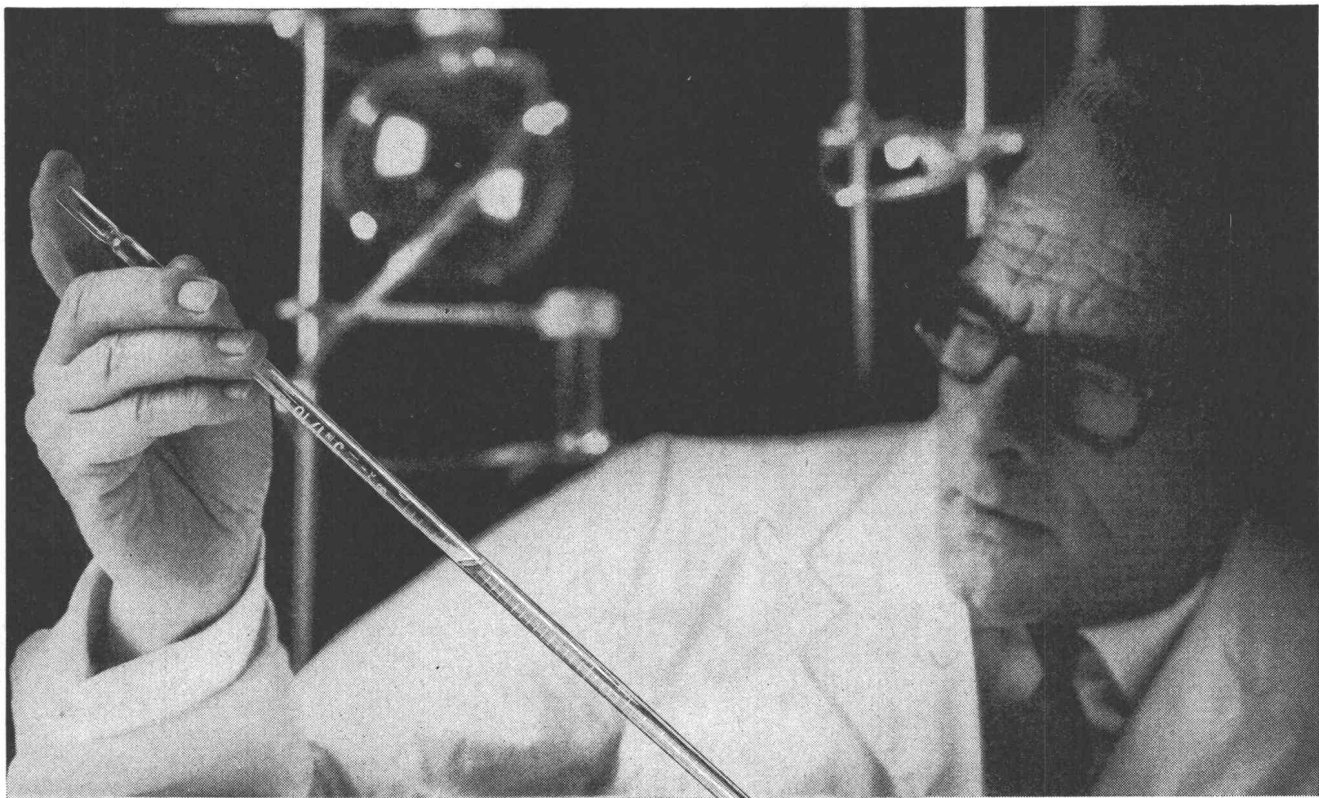
Verkauf durch Eisen- und Baumaterialien-Händler
Verlangen Sie bitte den Prospekt



Hess & Cie. Pilgersteg, Rüti (Zürich)

Drahtzieherei, Metallwaren- und Nagelfabrik

Postleitzahl 8630 Tel. 055/43522 Telex 75608



Diese Oele reduzieren den Verschleiss. Ein Resultat erfolgreicher Forschung.

Grössere Leistungen bedingen höhere Motorendrehzahlen. Die Folge: stärkerer Verschleiss.

Bei schnelllaufenden Motoren müssen die Ventile sehr rasch geöffnet werden. Dies führt zu einer starken mechanischen Beanspruchung von Nocken und Ventilstösseln.

Der vergrösserten Verschleissgefahr versuchen die Motorenhersteller mit besonders ausgewählten Metall-Legierungen zu begegnen. Aber das allein reicht nicht aus.

Shell Rotella S Oil, Shell Rotella T Oil und Shell Rimula CT Oil wurden besondere Additive beigegeben, die die Verschleissanfälligkeit wirksam reduzieren.

Eigenschaften, die für diese Oele sprechen:

- verhüten Kolbenringverklebung
- bekämpfen Kaltschlamm-bildung
- verhindern die Oelalterung und die daraus resultierende Oeleindickung
- bekämpfen mechanische Abnützung

- reduzieren die Depotbildung auf den Kolben und im Verbrennungsraum
- verwendbar in Diesel- und in Benzinmotoren
- erhältlich im ganzen westlichen Europa

Ausser Schmierölen finden Sie bei Shell noch viele andere Produkte: alle Treibstoffe, Frostschutzmittel, Schmierfette, Hydraulikflüssigkeiten, Propangas, Butangas und Heizöle.

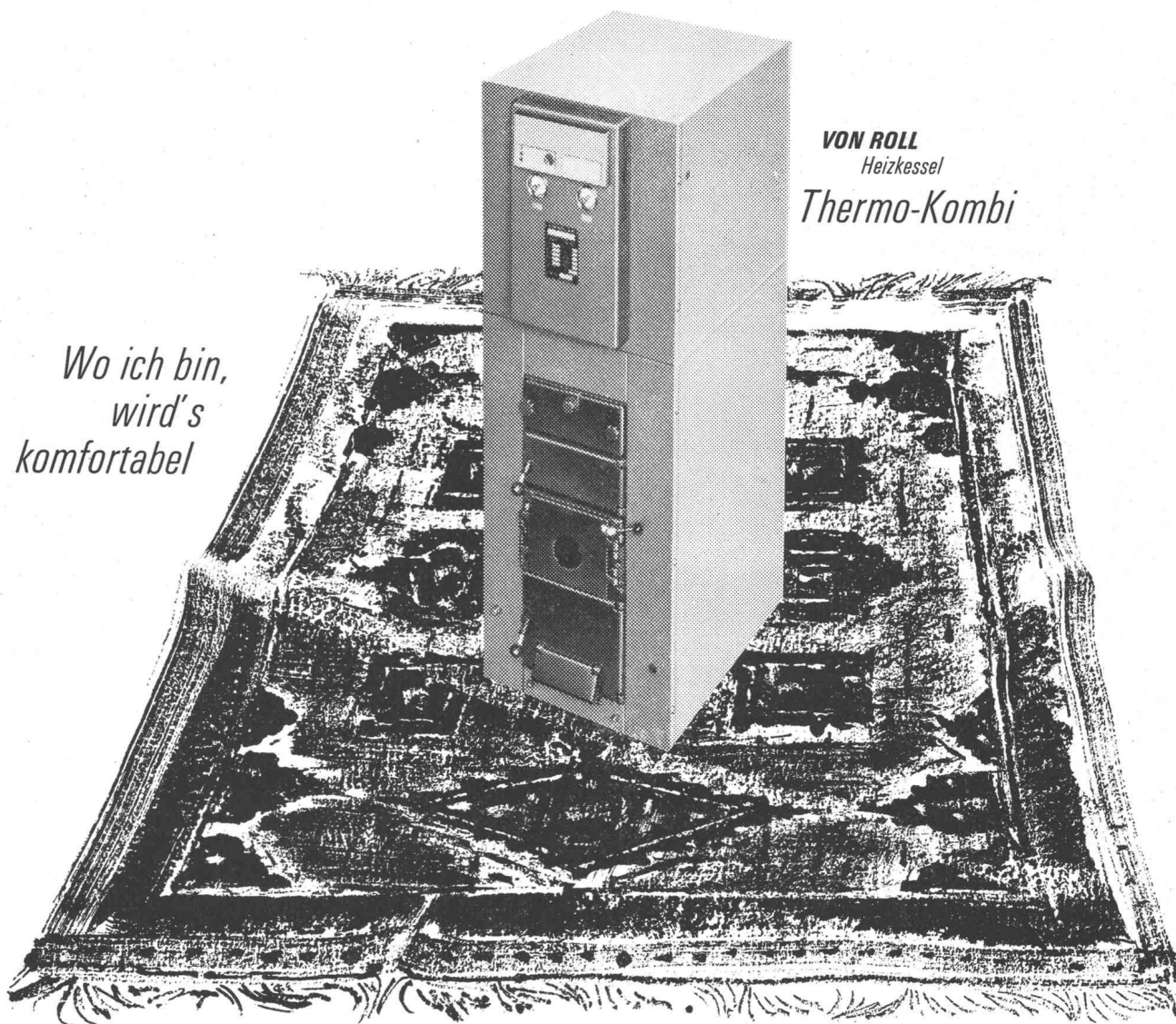


	Dieselmotoren ohne Aufladung	Dieselmotoren mit Aufladung	Schwerstbeanspruchte Dieselmotoren mit Aufladung	Benzinmotoren	Hydraulikanlagen in Baumaschinen
Shell Rotella S Oil	*			*	*
Shell Rotella T Oil	*	*		*	*
Shell Rimula CT Oil	*	*	*	*	*

**Approved by Caterpillar
as series 3 lubricants**

VON ROLL
Heizkessel
Thermo-Kombi

*Wo ich bin,
wird's
komfortabel*



Ich mache keine Umstände

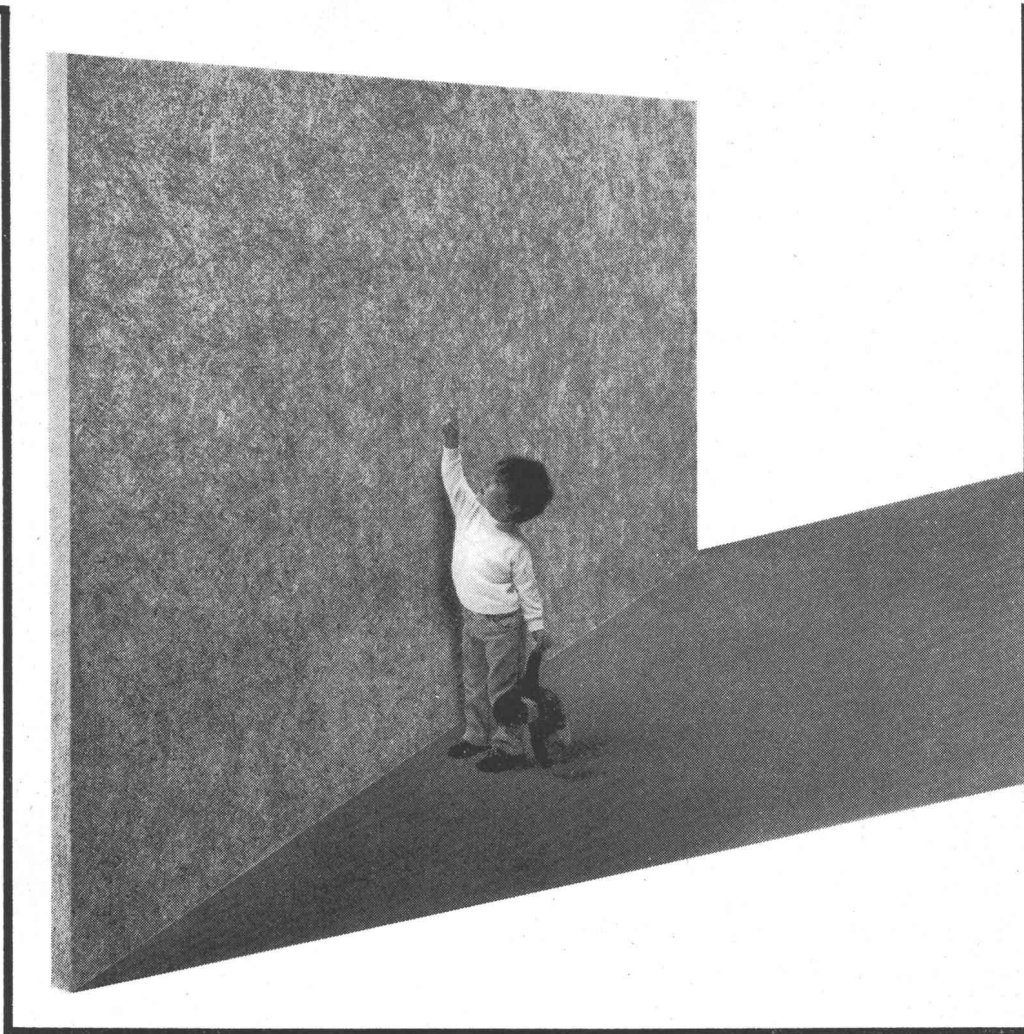
*Einbaufertig, einschaltbereit
komme ich in Ihr Haus und sende
fortan Wärme und Warmwasser,
soviel Sie brauchen.*

*Sie können mich augenblicklich
umstellen, von Öl auf Koks.
Ich erfülle, was Sie wünschen von mir,
zuverlässig und im stillen.*

*Sie haben's ein Leben lang komfortabel
mit mir. Denn ich selbst habe
ein langes Leben vor mir.
(Ich bin aus Gusseisen.)*

*Sie können mich erreichen
über 062 7133 33
Es meldet sich*

VON ROLL VON ROLL AG. Werk Klus, 4710 Klus



K 69

Brauchen Sie ein «Brett» von 205 x 525 cm Grösse?

Wir empfehlen Ihnen dafür die PAVATEX-Bauplatte. In ihr sind die Vorteile der Grossflächigkeit mit den Eigenschaften von naturgewachsenem Holz ideal vereinigt.

PAVATEX-Bauplatten lassen sich mühelos mit Säge, Fräse, Bohr- und Kehlmaschine bearbeiten. Sie sind schraub- und nagelfest. Man kann sie stumpf verleimen. Die glatte Oberfläche ist streichfertig.

Für PAVATEX-Bauplatten gibt es viele Verwendungsmöglichkeiten – bestimmt auch bei Ihnen!

Verlangen Sie mit dem Coupon Gratismuster und Liste der Lagerformate. Unser Beraterteam steht auf Wunsch gerne zu Ihrer Verfügung.

COUPON

Bitte senden Sie mir/uns kostenlos Muster von Pavatex-Bauplatten
Unverbindliche Beratung wird gewünscht:
Ja/Nein

Firma:

Strasse:

Ort:

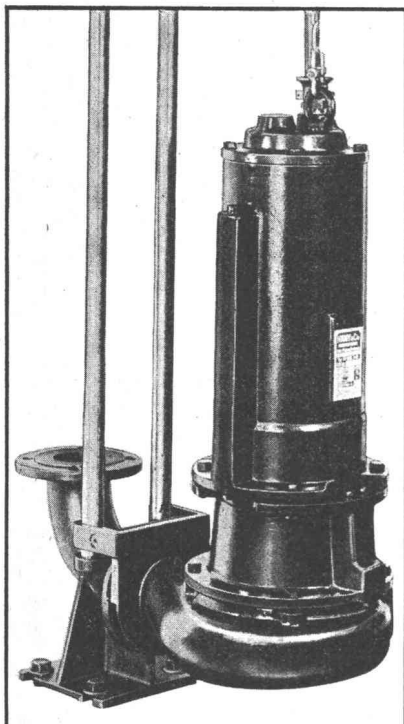
Telefon:

® eingetragene Schutzmarke

pavatex

Pavatex AG
Jenatschstr. 4
8027 Zürich
Tel. 051 237676

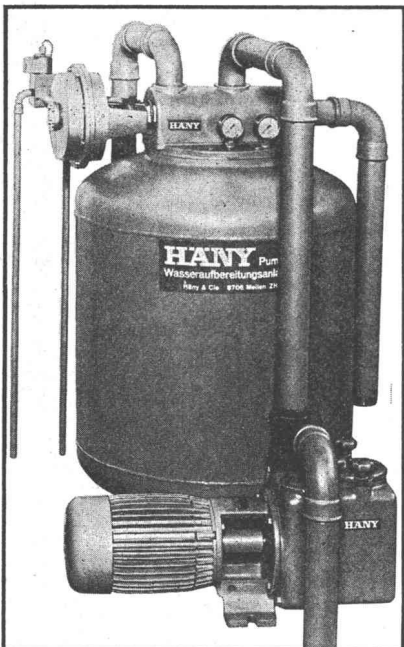
Abwassertauchpumpen für Abwasser und Fäkalien



Vorteile der ATP:
 Mit dem bewährten Häny-Wirbelrad ausgerüstet
 Zwei Gleitringdichtungen
 Beide Gleitringdichtungen im Oelbad laufend
 Motor mit oelfester Spezialwicklung
 Motor mit Oelfüllung
 Leichter Ein- und Ausbau
 Ruhig laufend
 Preisgünstig

HÄNY

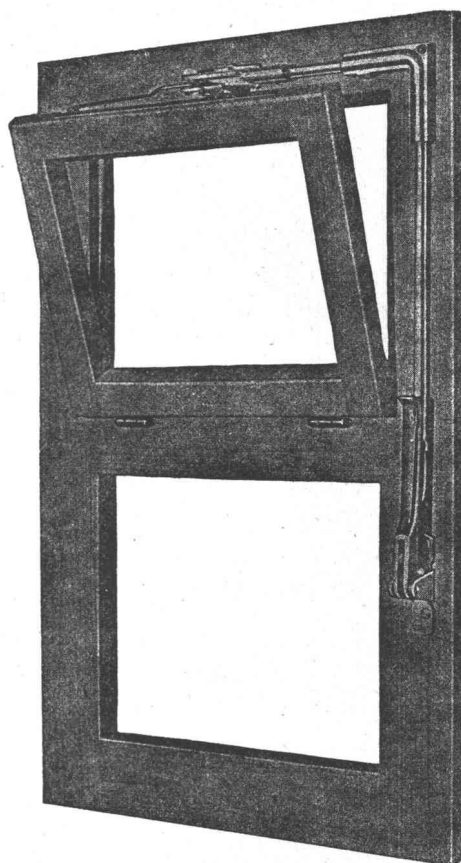
Häny-Schwimmbadfilter



Vorteile:
 Vollautomatisch
 Betriebssicher
 Kristallklares Wasser
 Ruhig laufende Pumpen
 In verschiedenen Grössen lieferbar
 Geeignet für öffentliche Bäder, Hotels, Schulen und Private

Häny & Cie. Pumpen- und Wasseraufbereitungsanlagen

8706 Meilen
 Schweiz
 Telefon 051 73 05 55
 Telex 75 540



VENTUS E

Schweizer Fabrikat

der Oberlichtverschluss

funktionssicher, den höchsten Ansprüchen der modernen Bautechnik entsprechend.

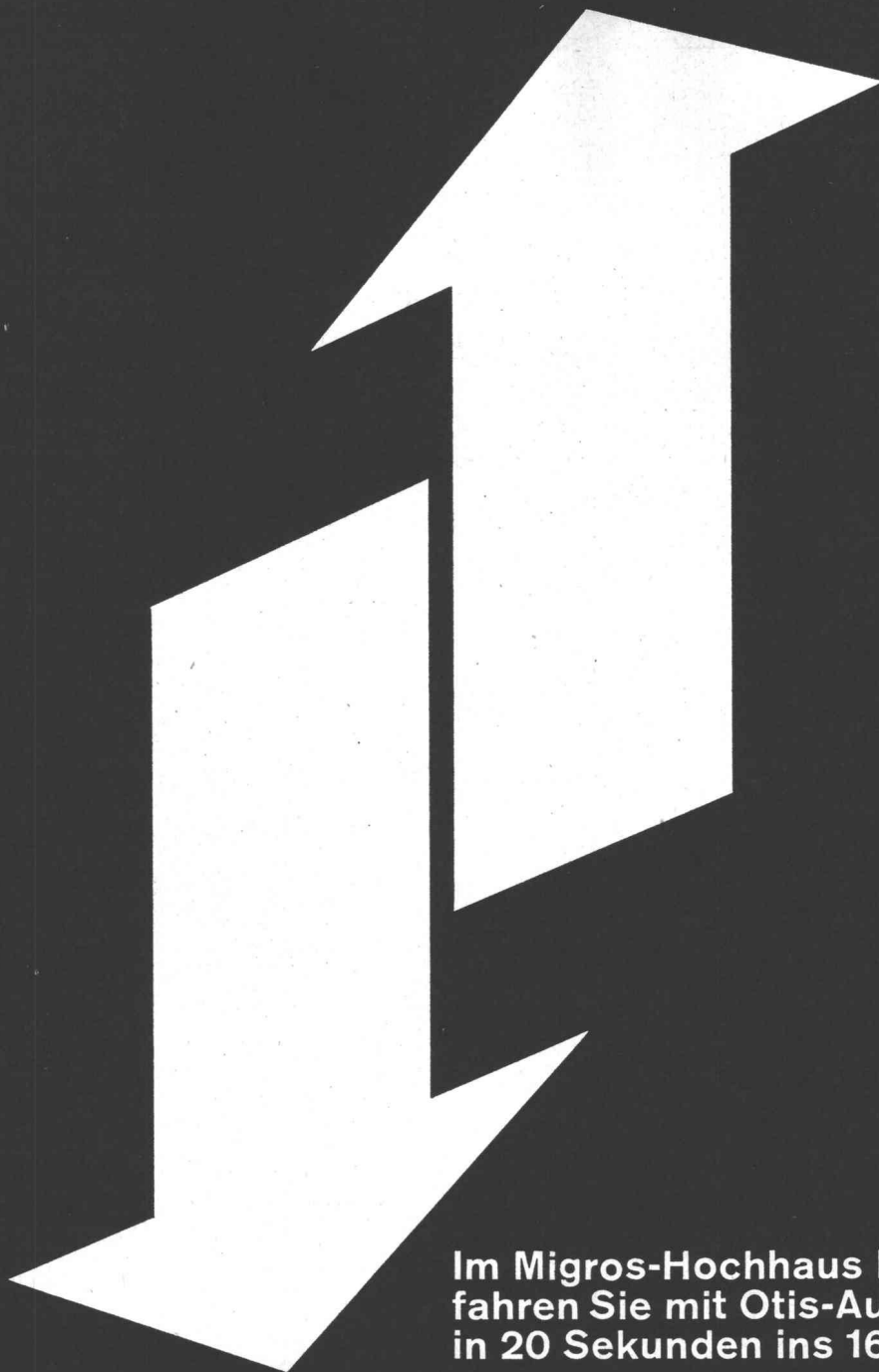
Eignet sich für Einzelverschluss und Gruppenanlagen, für Auf- und Unterputz-Montage, Holz- oder Metallkonstruktionen.

Dieser Verschluss hat sich tausendfach bewährt in Schulhäusern, Turnhallen, Bahn-, Post-, Bank- und Bürogebäuden, Fabriken, Hochhäusern usw.

Lieferung durch den Fachhandel.



Unser technischer Dienst steht Ihnen zur Beratung gerne zur Verfügung.
Schloss- und Beschlägefabrik AG
Kleinlützel SO
 Tel. 061 / 89 86 77 / 78



Im Migros-Hochhaus Herdern fahren Sie mit Otis-Aufzügen in 20 Sekunden ins 16.Stockwerk.

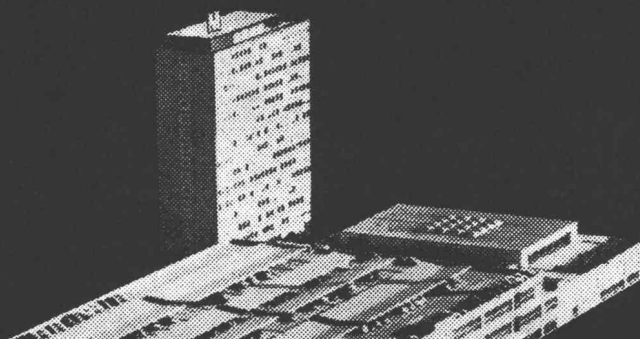
Mit einer Geschwindigkeit von 3 m/sec dürften dies die drei schnellsten Aufzüge Zürichs sein. Und die sensationellsten: denn automatische Hochleistungs-Schiebetüren, computergesteuerte Programm-Gruppenkontrolle, Elektronen-Tastknöpfe und Sicherheits-Türdetektoren sind Neuheiten, die Sie in ganz Europa nur an erstklassigen Otis-Anlagen vereinigt finden.

AUFZÜGE
OTIS

Dass Otis in Express-Aufzügen führend ist, beweisen die Referenzen unseres weltweiten Unternehmens. Und die Tatsache, dass die Migros bestehende Anlagen durch Otis-Aufzüge austauscht. Sie werden an Otis-Anlagen beobachten: kurze Wartezeiten, überraschende Bequemlichkeit, absolute Sicherheit und beste Qualität.

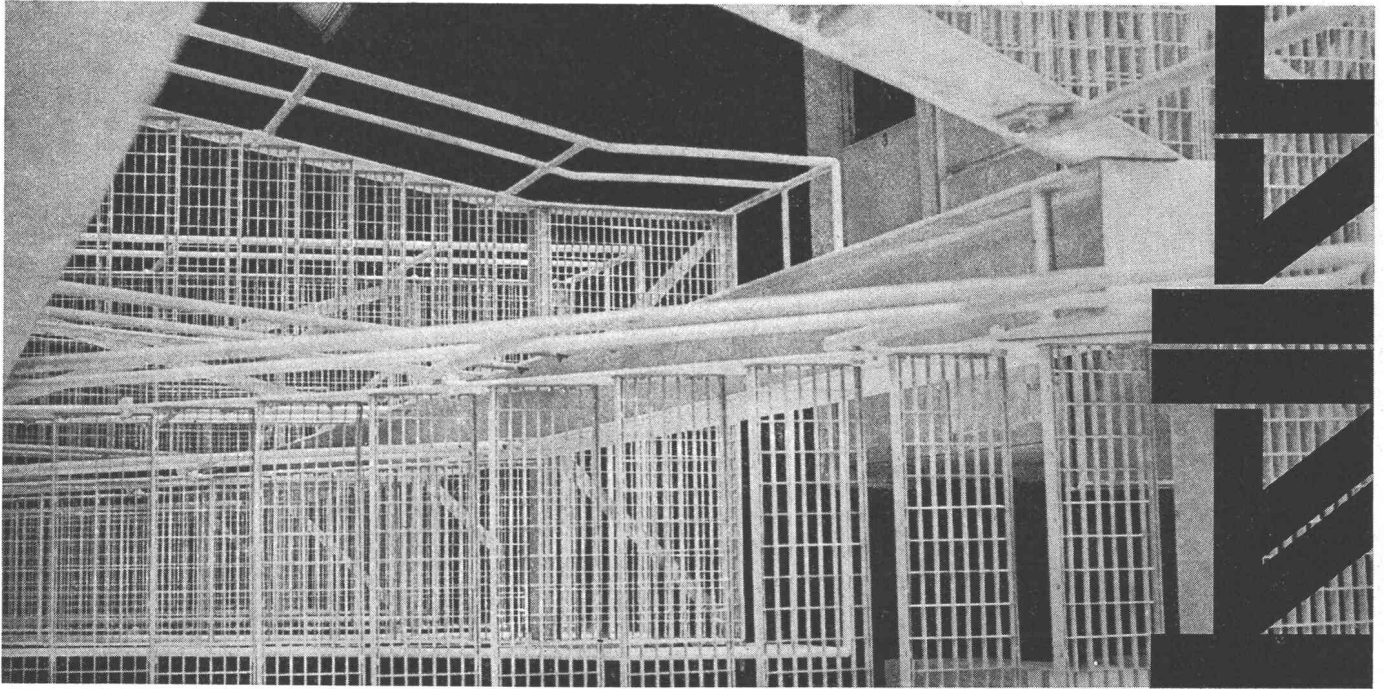
8057 Zürich Schaffhauserstrasse 210 Tel. 051/48 28 66
4000 Basel Dornacherstrasse 145 Tel. 061/35 12 81
1201 Genève 22, rue du Cendrier Tél. 022/32 76 81

Solche Vorzüge sollten Sie sich merken, damit Sie uns bei der Vorplanung neuer Objekte Ihre Probleme unterbreiten: zur kostenlosen Ausarbeitung von Otis-Projektstudien.



Wema-Gitterroste Siegfried Keller AG, Wallisellen

Siegfried Keller AG
Metallbau
8304 Wallisellen-Zürich
Telefon 051 93 32 32
1007 Lausanne
19, route de Chavannes
Téléphone 021 24 94 29



ARMAVERIT



Rohre und Bogen

glasfaserverstärkter Kunststoff

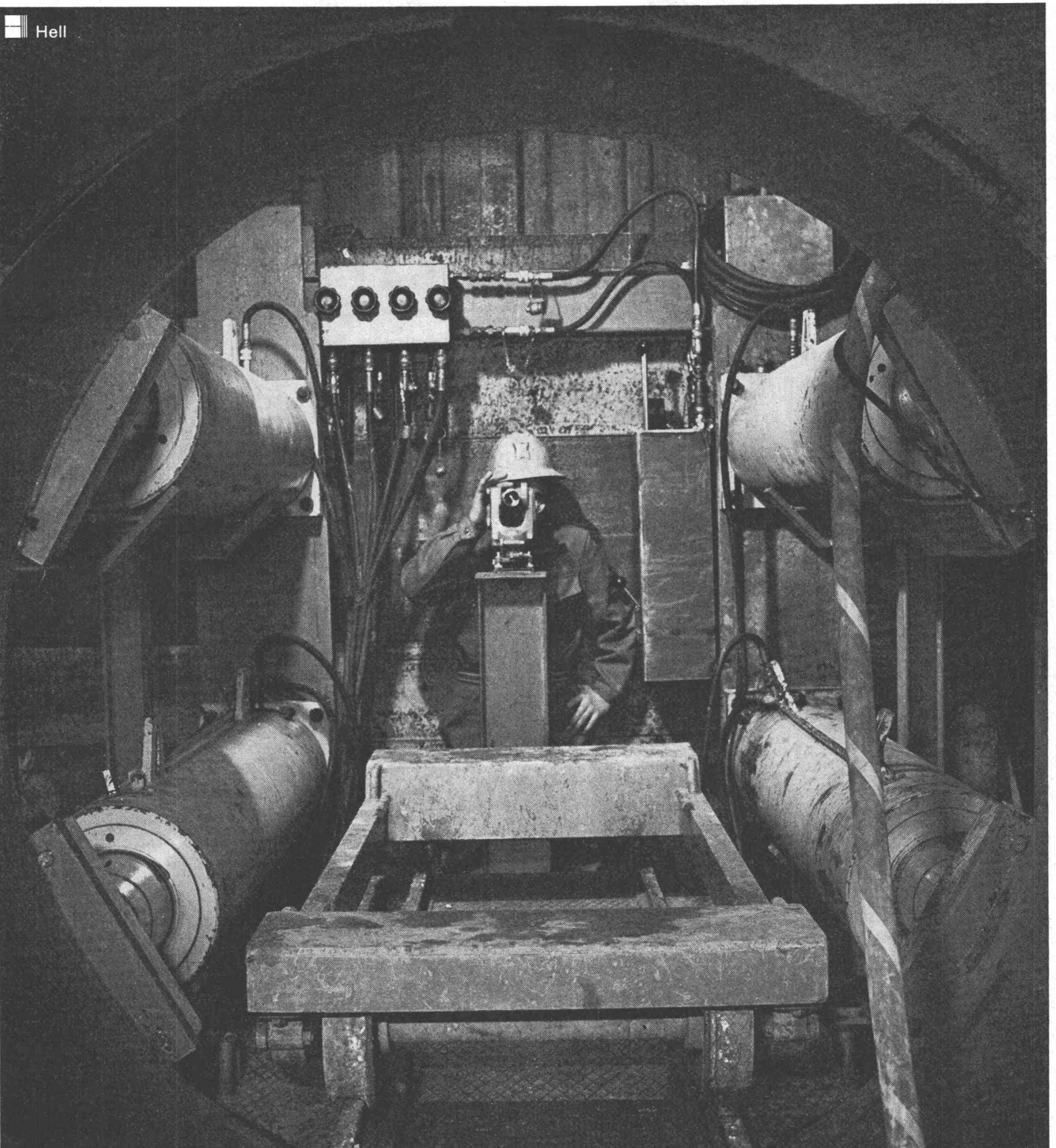
für Kanalisationsleitungen
Hangleitungen im Kraftwerkbau
Brückenentwässerungen
Schlammleitungen
Schalungen usw.

korrosionssicher
sehr leicht
geringe Verlegungskosten
absolut dicht
Formstücke nach Wunsch

Verlangen Sie Angebote, Muster und Angaben von Referenzen!

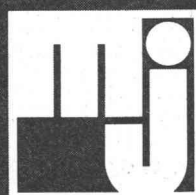
Abt. Kunststoff, Badenstrasse 25
Tel. 061 / 33 23 29

Basler Stückfärberei AG, 4000 Basel



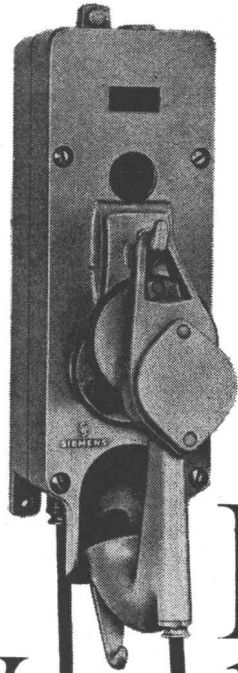
AM LIEBSTEN «STOSSEN» WIR IM LEHM...

und auch am genauesten! Doch auch Rollkies, Grundwasser, Schlemmsand oder Fels bringen uns nicht (mehr) in Verlegenheit; denn wir beherrschen für jede Bodenart eine erprobte Durchpressmethode. Aus Erfahrung. Aus über 5000 m Vortriebs-Erfahrung!



Meier + Jäggi
Tiefbauunternehmung für
hydr. Rohrvortriebe
Solothurnerstrasse 72
4053 Basel
Telefon 061/80 15 74


SIEMENS



Batterielose Wand- und Tischtelefon- stationen



Batterielose Telefonanlagen sind unabhängig von anderen fremden Stromquellen: Der Sprechstrom wird von der im Handapparat befindlichen magnetischen Mikrofonkapsel, der Rufstrom vom Kurbelinduktor in der Telefonstation erzeugt. So ist stets ein sicherer Betrieb gewährleistet.

Gerne orientieren wir Sie auch über Induktorstationen (für Batteriebetrieb). Verlangen Sie unverbindlich Prospekte und Unterlagen.

Verwendungsmöglichkeiten:
Batterielose Wand- und Tischstationen eignen sich für Schiessanlagen, in Werkstätten und industriellen Betrieben, für die Schifffahrt usw.

Siemens Aktiengesellschaft
8021 Zürich, Löwenstrasse 35, Telefon 051 / 25 36 00

1020 Renens, 42, rue du Bugnon, tél. 021 / 34 96 31

Wissen Sie eigentlich, was das ist: ein Planungsgerät?

Oder wissen Sie nur, wie umständlich und geldverschwenderisch es ist, keines zu haben?

Oder wissen Sie, dass nur eines der 156 verschiedenen zu Ihrem Betrieb passt – aber nicht welches?

Oder wissen Sie eventuell (weil Sie sich schon lange damit befassen), dass zufällig keines zu Ihnen passt?

Haben Sie aber gewusst, dass wir für Sie ein spezielles entwickeln?
Nur für Sie. Das 157ste.

Solches tun wir im RN Center. Denn wir befassen uns ausschliesslich mit Büro-, Planungs- und Betriebsproblemen. Jede einzelne Aufgabe, die uns gestellt wird, lösen wir individuell, für jeden Betrieb planen wir individuell, jeden beraten wir individuell. Bevor wir irgendetwas verkaufen.

Und weil eines der häufigsten Probleme, das wir zu lösen haben, Planungsgeräte sind, kennen wir uns auf diesem Gebiet ganz besonders gut aus. Und wir wissen, dass ein Planungsgerät nicht unbedingt eine (komplizierte) Tafel sein muss. Es gibt viele verschiedene Geräte. Aber viele gibt es auch noch nicht. Doch, wie gesagt: das ist für Sie kein Grund, ohne Planungshilfe auskommen zu müssen. Schliesslich sind wir nicht einfach Verkäufer. Sondern das RN Center. Wo vieles möglich ist. Auch das Wichtigste: das Sichtbarmachen von Betriebsereignissen.

Rufen Sie uns an!



RN Center

für Büro- und Betriebsorganisation
Rüegg-Naegeli + Cie. AG,
8022 Zürich, Beethovenstrasse 49
Telefon 051 270 250

7000 Chur, Quaderstrasse 17
Telefon 081 22 52 83

Ab Juli:
6000 Luzern, Pilatusstrasse 2
Telefon 041 22 35 38

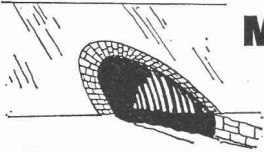


Tiefbau-Stahlelemente

sparen Zeit und Kosten!

KOENIG

Dr. Ing. Koenig AG 8953 Dietikon
Tel. 051/88 26 61 Abt. Tiefbau-Blech



Multiplate-Rohre und -Bogen

Spannweiten 1.50 bis 10.00 m

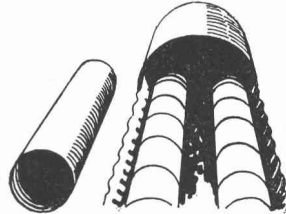


Personen- und landwirtschaftliche Unterführungen, Brücken, Durchlässe, Kiesentnahme-Tunnels, Silos

Halbschalen- und Fertigrohre

0.20–1.50 m Ø

Eindolungen, Entwässerungen, Kanalisationen,

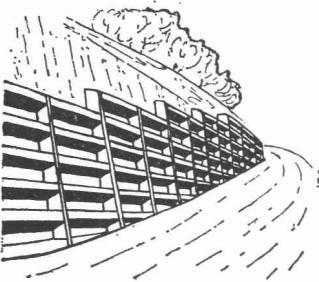


Hel-Cor-Fertigrohre

0.15–2.45 m Ø

als Drainagerohre, Kanalisationen in Rutschgebieten

Kassetten-Stützmauern



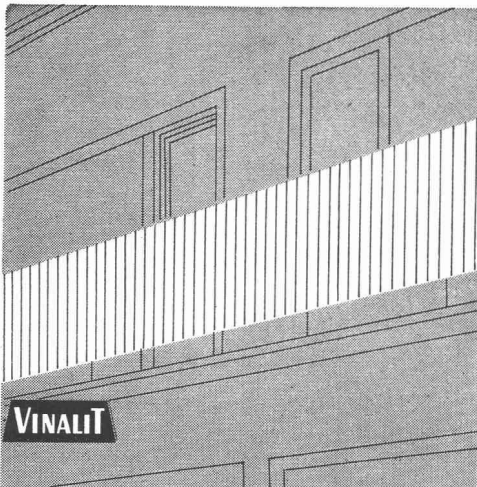
Leicht und flexibel, auch für schlechten Baugrund

Tunnel-Linerplate

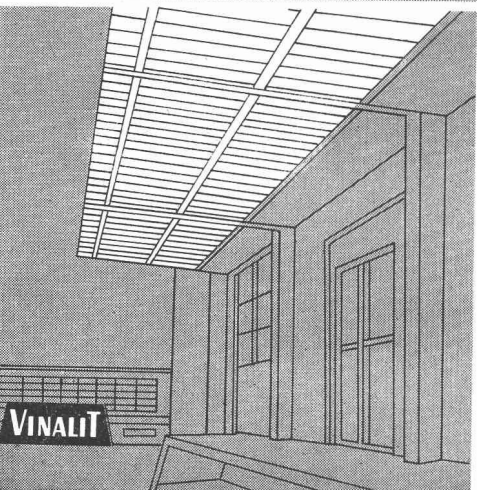


1.20–4.20 m Ø

Untertage-Tunnelvorbau, Durchlässe, Unterführungen, Versorgungsleitungen, Schächte



VINALIT



VINALIT

VINALIT

Kunststoff-Wellplatten SB

aus PVC, schwer brennbar V. 2.2.4.

Schweizer Fabrikat

Farben: 5 Farben lichtdurchlässig und 5 Farben deckend nach Farbmuster

Anwendungsgebiete:

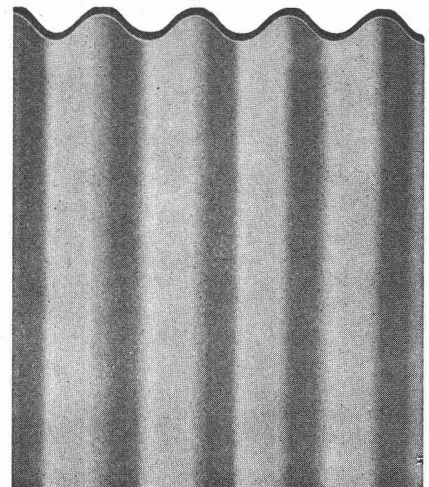
Vordächer, Rampenüberdachung, Sheddächer, Lichtbänder für Bedachung, Trennwände für Garderobe in Schwimmbädern, für Ausstellungshallen, Balkone, Brüstungen, Fassadenverkleidungen, Windschutzwände etc.

Eigenschaften:

spez. Gewicht 1,4
Wärmeleitzahl 0,13 kcal/mh °C
flammwidrig
sehr hohe Lichtdurchlässigkeit
gleichmäßig blendfreies Licht
wetterbeständig, chemikalienfest
dauerhaft, schlagfest
hervorragende Isolation
gut verarbeitbar, läßt sich sägen,
schneiden, bohren, nageln, schrauben,
stanzen, hobeln
Trotzdem preisgünstig!

Lieferungsart:

Großwellung	EG 177/52 mm
Kleinwellung	EK 73/24 mm
Wellblech Großwellung	WG 100/30 mm
Spundwand	SP 70/18 mm
Platten, plan	P



Hersteller:

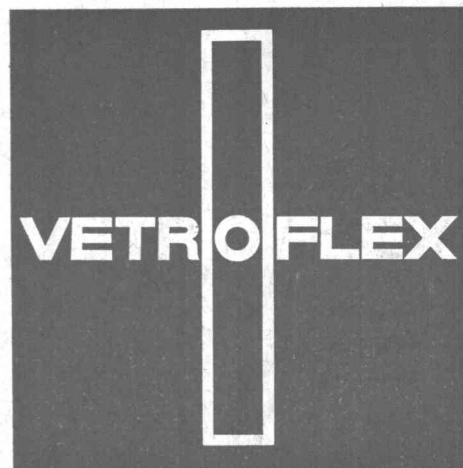
Emil Keller, Bischofszell

Platten- und Kunststoffwerk
Telefon 071/81 16 91



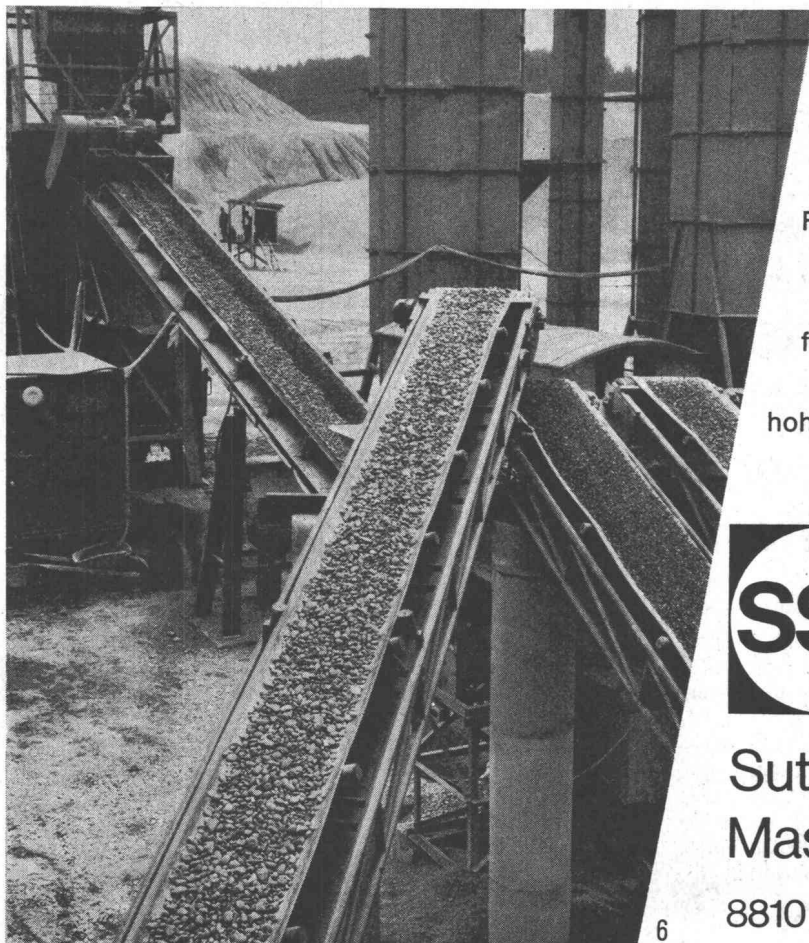
VETROFLEX ISOLIERUNG:

**WIRKSAMKEIT
KOMFORT
EINSPARUNGEN**

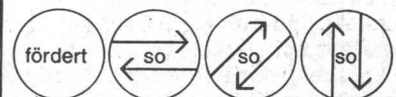


TEL-Verfahren

GLASFASERN AG
VERKAUFSBÜRO
8039 ZÜRICH
TEL. 051 27 17 15



Die Belags- und Betonproduktion kann durch Einsatz geeigneter Förderbänder entscheidend rationalisiert werden. Hier verhelfen SSS-Förderbänder, zentral ferngesteuert und unaufhörlich strapaziert, zu einer konstanten hohen Produktion.



**Suter-Strickler Sohn AG
Maschinenfabrik**
8810 Horgen 051-82 26 24

6



Der Kostenpunkt

Uns geht es nämlich nicht darum, aus den strengen Vorschriften für Gewässerschutz mit möglichst kostspieligen Schutzbeschichtungen Kapital zu schlagen. Unser Ziel ist es vielmehr, Sie mit Schutzsystemen zu beliefern, die preislich vernünftig sind, doch zugleich allen bestehenden Vorschriften entsprechen. Und gerade hier können Sie von unserer reichen Erfahrung profitieren.

Im Einvernehmen mit den Behörden

Von allem Anfang an entwickelten wir unsere Schutzsysteme in engem Kontakt mit den zuständigen Wasserschutzbehörden. Darum entsprechen heute alle unsere Beschichtungen den neuesten bestehenden Gewässerschutzbestimmungen, wie sie die letzte eidgenössische Verfügung für Gewässerschutz vom 27. Dezember 1967 darstellt. Und wenn sich im Gewässerschutz neue Aspekte ergeben, werden unsere Produkte damit im Einklang stehen.

Unser Beschichtungsprogramm für Tanks und Schutzbauwerke

Das Keller-Programm für Isolationsbeschichtungen umfasst Schutzsysteme für folgende Anlagen: Aus-

senbeschichtungen für erdverlegte Stahl tanks, Aus-senbeschichtungen mit hohem Isolationswiderstand, Innenbeschichtungen für Stahl tanks, Auskleidungsbeschichtungen für Schutzbauwerke aus Stahlbeton. Und das sind die Namen unserer Produkte, die für diese Beschichtungsarten in Frage kommen: Afradur, Afrapoxy T2, Afra-

poxylf, Afrapoxy SP, Afrapoxylf und Chromilit TA. Unser gut ausgebauter Beratungsdienst wird Ihnen dabei helfen, die für Ihre Probleme am besten geeigneten Lösungen zu finden.

Drei aktuelle Kriterien

Bei der Entwicklung und Herstellung unserer Isolations-systeme legen wir

besonders Wert auf die heute mehr denn je aktuellen Kriterien: Qualität, Verarbeitung, Preis. Die Qualität wird bei uns laufend kontrolliert. Die Verarbeitung unserer Beschichtungen ist auf moderne, maschinelle Verfahren abgestimmt. Und preislich profitieren Sie vor allem bei der Verwendung unserer Produkte, nicht weil sie billiger als andere, sondern auf die rationellste maschinelle Verarbeitung eingestellt sind und damit enorm Lohnkosten sparen helfen.

Wir geben klare Auskunft

Wenden Sie sich mit Ihren Problemen an uns. Wir geben Ihnen genaue und individuelle Auskunft. Für eine erste Orientierung können Sie uns anrufen oder den untenstehenden Coupon einsenden.

Coupon

- Senden Sie mir nähere Unterlagen über Ihr Schutzanstrich-Programm
- Einer Ihrer Berater soll mit mir unverbindlich Kontakt aufnehmen.

Name _____

Vorname _____

Firma _____

Strasse _____

PLZ _____

Ort _____

Einsenden an Siegfried Keller AG, 8304 Wallisellen



Siegfried Keller AG
8304 Wallisellen-Zürich
Tel. 051/93 32 32
Korrosionsschutz
Lack- und Farbenfabrik

