

Zeitschrift: Schweizerische Bauzeitung
Herausgeber: Verlags-AG der akademischen technischen Vereine
Band: 87 (1969)
Heft: 23

Werbung

Nutzungsbedingungen

Die ETH-Bibliothek ist die Anbieterin der digitalisierten Zeitschriften. Sie besitzt keine Urheberrechte an den Zeitschriften und ist nicht verantwortlich für deren Inhalte. Die Rechte liegen in der Regel bei den Herausgebern beziehungsweise den externen Rechteinhabern. [Siehe Rechtliche Hinweise.](#)

Conditions d'utilisation

L'ETH Library est le fournisseur des revues numérisées. Elle ne détient aucun droit d'auteur sur les revues et n'est pas responsable de leur contenu. En règle générale, les droits sont détenus par les éditeurs ou les détenteurs de droits externes. [Voir Informations légales.](#)

Terms of use

The ETH Library is the provider of the digitised journals. It does not own any copyrights to the journals and is not responsible for their content. The rights usually lie with the publishers or the external rights holders. [See Legal notice.](#)

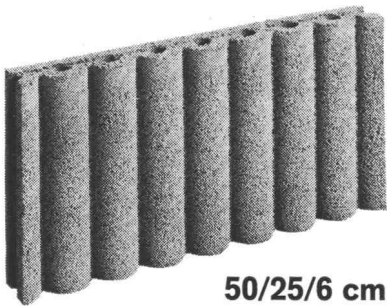
Download PDF: 30.01.2025

ETH-Bibliothek Zürich, E-Periodica, <https://www.e-periodica.ch>

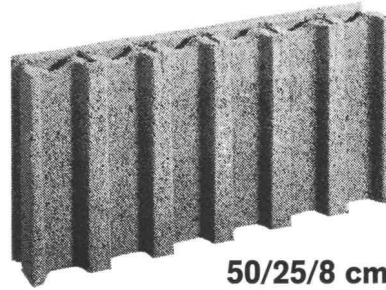


Sickerplatten

mit Doppelkammern



50/25/6 cm



50/25/8 cm

Vorteile der BBS-Sickerplatten:

Doppelkammersystem

Sichere Entwässerung und Entlüftung.

Mörtelfreie Lagerfugen

Nur die Stossfugen werden vergossen.

Narrensichere Montage

Die Abflusskanäle stehen automatisch immer lotrecht übereinander.

Stauungsfreier Abfluss

Der maximal grosse Querschnitt der Abflusskanäle schluckt auch grössere Wassermengen.

Verschiedene Modelle

6-cm-Platten für problemlose Entwässerungen,

8-cm-Platten für höchste Ansprüche mit zusätzlichen Schrotschlitzfen.



Baustein- & Betonwarenfabrik AG
8957 Spreitenbach
Tel. 051 / 88 84 78

Lizenzwerk für Kanton Graubünden

Baustoffwerk AG
Surava
Bahnhofplatz 8
7000 Chur
Tel. 081 / 22 00 25

Lizenzwerk für Kanton Bern

Roba AG Heimberg
Bausteinfabrik
3527 Heimberg
Tel. 033 / 37 11 88

Inhalt

Schweizer Bausysteme 1

- Einführung. Von *G. Risch* 439
- Vom Gehalt, Sinn und Nutzen der Ausstellung «Bausysteme». Von *H. Hauri* 439
- USM-Stahlbausysteme «Haller» (SM) 442*
- Stahlbausystem für veränderliche Nutzung Bell-Mozzatti (BM) 444*
- Stahlbausystem VE 66 446*
- VSP-Schulbausystem Peikert (VS) 448*
- Norm-Modul (NM) 450*
- Strukturprobleme, Systemüberlagerung 452*
- Dekomposition als Weg zur Lösung kompletter Probleme 455*
- Bausysteme (nach *H. Spieker*). Von *G. Furler* 459

Umschau

- Die schweizerische Lack- und Farbenindustrie im Jahr 1968. Ein Verbrennungsmotor mit veränderlichem Verdichtungsverhältnis 461
- Verein schweizerischer Zement-, Kalk- und Gips-Fabrikanten. Erfolge der europäischen Nuklearindustrie. Britischer Elektronikführer. Physikalisch-chemische Methoden der Korrosionsprüfung. 1500-kV-Spannungsteiler in Zweisäulen-Bauart 462

Nekrologe

- E. J. Mayenfisch 462
- O. Bosshard, F. Sulzberger 463

Wettbewerbe

- Krankenheim und Alterssiedlung «Heerschürli» in Zürich-Schwamendingen. Projekt-Submission für Mehrzweckhallen auf Waffenplätzen 463

Buchbesprechungen

- Vorträge über Supraleitung, herausgegeben von der *Physikalischen Gesellschaft, Zürich* 463
- Neuerscheinungen 464

Mitteilungen aus dem SIA

- Konstruktionsausbildungszentren in Entwicklungsländern. Revidierte Ordnungen für Arbeiten und Honorare 464

Ankündigungen

- Graphische Sammlung der ETH. Ausstellung im Kunstmuseum Luzern. Kurs über die FORTRAN-Programmiersprache. Schweizerische Vereinigung für Dokumentation, Arbeitstagung. Konferenz über die praktische Anwendung der SI-Einheiten, Brüssel 1969. Symposium on Winter Construction, Alberta, Canada 1970. Seminar über finnische Architektur und Stadtplanung, Helsinki. Internationales Symposium über grosse permanente unterirdische Hohlräume. Vortragskalender 464

Feuerwiderstandsfähige Trennwände aus Gips...



EL

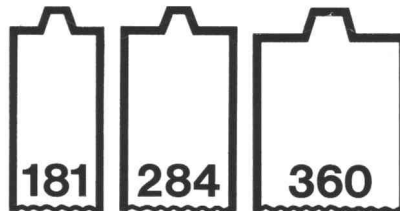
... sind zur raumabschliessenden Sicherung von Gebäudeteilen nicht mehr wegzudenken. Wegweisend dafür sind seit Jahren Alba-Wandbauplatten. Weil die Relation zwischen Aufwand und Effekt bei ihnen besonders günstig ist.

Das bestätigen Ihnen die in Brandversuchen ermittelten Prüfungsergebnisse auf Feuerwiderstandsfähigkeit (W_F) in Minuten:

Alba 60 mm stark: $W_F = 181$ Min.

Alba 80 mm stark: $W_F = 284$ Min.

Alba 100 mm stark: $W_F = 360$ Min.



Diese Werte sind massgebend für die Qualifikation als «feuerbeständige» oder «feuerhemmende» Bauteile. Alaplaten entsprechen diesen Anforderungen. Eine zusätz-

liche Garantie ist die hohe Stand- sicherheit von Albawänden – auch unter Einwirkung des Löschwasser- strahls.

Ausführliche Unterlagen und Atteste stehen zu Ihrer Verfügung. Und denken Sie daran: Gips schützt wirksam – weil Gips von Natur aus nicht brennbar ist.

GIPS-UNION AG
Postfach 8021 Zürich
Tel. 051-23 37 60

ALBA



Das komplette HÄNY-Abwasserpumpwerk

HÄNY-Abwasser- und Fäkalienpumpen
mit dem bewährten Wirbelrad

HÄNY

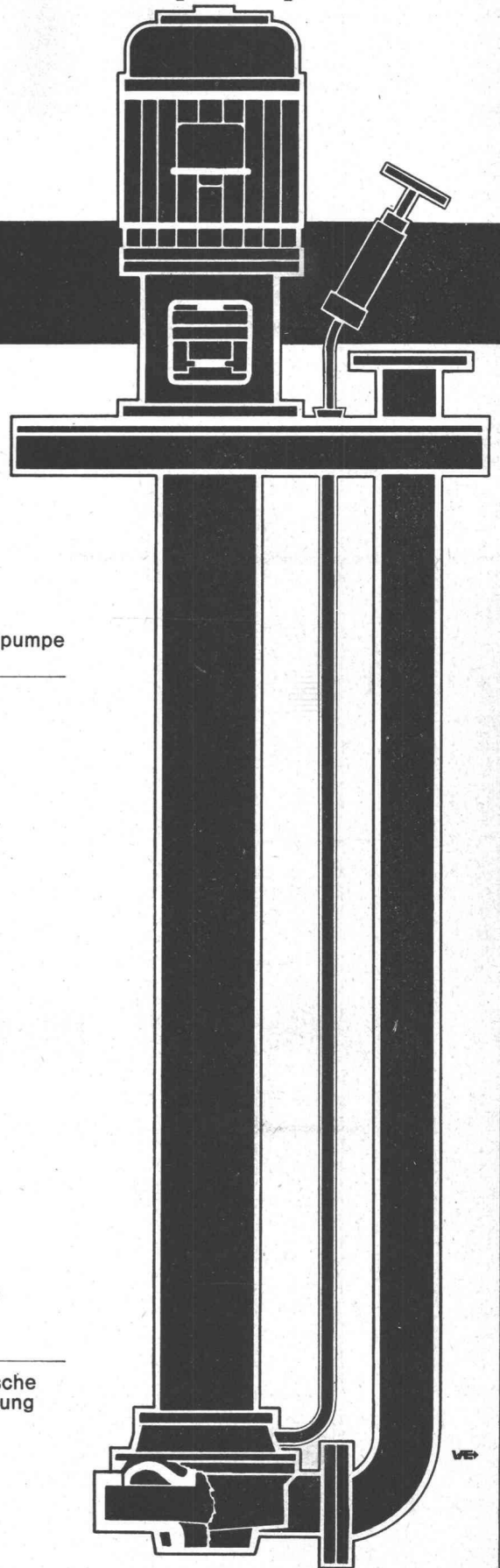


1 HÄNY-Wirbelpumpe

2 HÄNY-Normschacht

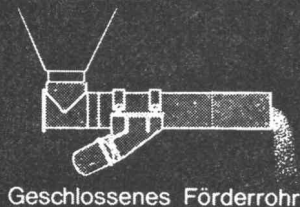
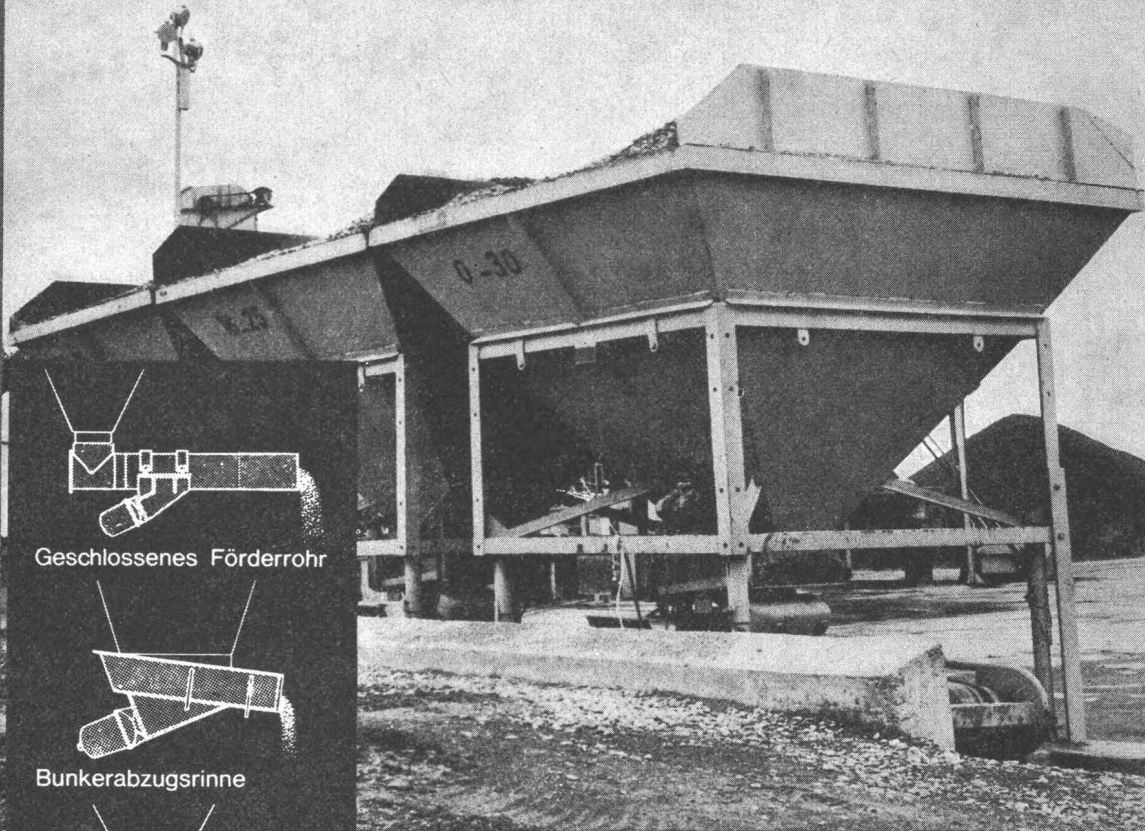


3 die automatische HÄNY-Steuerung

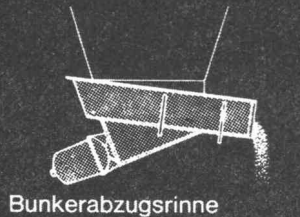


AEG

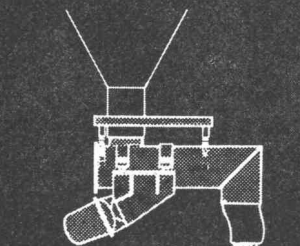
Vibrations-Fördergeräte



Geschlossenes Förderrohr



Bunkerabzugsrinne



Siloabzug mit Förderrohr



Sandentwässerung mit Siebrinne

T3-351

Zur Automatisierung des Betriebes
auf Grossbaustellen, Kies-, Beton-
und Zementwerken

motorlos wartungsfrei verschleissfest

kontinuierliche Steuerung der Förderleistung

Wir liefern
Vibrations-Förderrinnen, -Rohre, -Siebe, -Rüttler

Telefon 051 25 59 10
8027 Zürich
Postfach

ELEKTRON AG



Mit den **Bitherm BM** beginnt das Zeitalter der extrem wirtschaftlichen «Miniatur»-Heizkessel

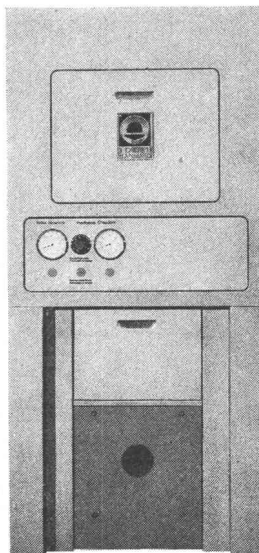
Wichtige Argumente für Ihren Bauherrn:

Die Erfahrung hat gelehrt, dass Wechselbrandkessel kaum mit einem anderen Brennstoff als Öl gefeuert werden. Wir haben daraus die Konsequenz gezogen und einen neuen Kleinheizkessel, der ausschliesslich für Ölfeuerung bestimmt ist, entwickelt: den kompakten und überdurchschnittlich wirtschaftlichen Bitherm BM.

Bekanntlich spielen die Baukostensenkung und Platzeinsparung heute eine entscheidende Rolle. Diesen Anforderungen entspricht die Serie Bitherm BM: geringere Investitionen und geringerer Raumbedarf! Zudem ein weiterer entscheidender Vorteil: reine Ölfeuerung garantiert einen absolut sauberen Betrieb: der Heizraum kann für andere Zwecke gebraucht werden (Bügelzimmer, Trocknungsraum, Spielzimmer, Bastelraum usw.).

- Kein Russ und Staub. Der Heizraum kann deshalb als Trocknungs-, Bastelraum usw. verwendet werden.
- Praktisch geräuschloser Betrieb.
- Äusserst geringe Abmessungen.
- Vorteile der Gussgliederkessel: Lange Lebensdauer – Vergrösserung möglich.
- Der korrosionsbeständige Chromnickelstahl-Boiler liefert Warmwasser «à discrétion».

Die 11 Modelle der BM-Serie sind dermassen kompakt, dass man geradezu von «Miniatur-Kesseln» sprechen kann.



Heizkessel Bitherm	Leistung kcal/h	A mm	B mm	H mm	Warmwasser-Leistung max. l/h 60°C
BM 14	20000	671	700	1560	270
BM 15	26500	671	700	1560	270
BM 16	33000	881	700	1560	380
BM 17	39500	881	700	1560	380
BM 26	46000	923	700	1770	780
BM 27	58000	923	700	1770	780
BM 28	70000	1403	700	1770	1200
BM 29	82000	1403	700	1770	1200
BM 210	94000	1403	700	1770	1200
BM 211	106000	1403	700	1770	1200

IDEAL STANDARD
AG
4657 Dulliken, Telefon 062 211115

Die Bauunternehmung Mazzetta & Co. AG, Trun, verlässt sich seit Jahren auf P&H-Bagger



Herr Mazzetta urteilt folgendermassen:

Sicher gibt es billigere Maschinen. Aber wir können sie uns nicht leisten.

Bei der kurzen Bausaison, die uns auf Gebirgsbaustellen zur Verfügung steht, sind wir auf die volle Verfügbarkeit unserer Maschinen während der Einsatzdauer angewiesen.

Am Südportal des San-Bernardino-Tunnels, auf der N 13,

verlädt diese P&H-Maschine täglich etwa 1000 m³ schweres Moränenmaterial.

Solche Einsätze verlangen Spitzenleistungen und verpflichten uns, ausschliesslich robuste, zuverlässige Maschinen einzusetzen.

Für Unterhalt und Wartung der Maschinen garantiert uns die Firma AMMANN mit ihrem stets prompten und einwandfreien Service.

100 JAHRE
AMMANN



ULRICH AMMANN

Baumaschinen AG 4900 Langenthal

☎ 063/22702 + 25122

Neu von
Ideal Standard

Der Überdruckkessel GD:

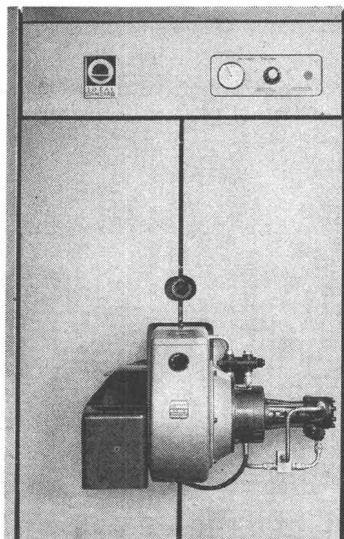
Mit dem geringsten Raumbedarf pro Leistungseinheit

Wichtige Merkmale des Überdruck-Heizkessels GD:

Die neuen Heizkessel der Serie GD beanspruchen – da Überdruck-Feuerung – ausserordentlich wenig Raum pro Heizleistung. Der Kaminquerschnitt kann reduziert werden, da die Kessel vom Kaminzug unabhängig sind. Zu diesen wesentlichen Vorteilen der Überdruck-Feuerung bieten die Heizkessel GD die charakteristischen Vorzüge der Gliederbauweise: geräuscharmer Betrieb, lange Lebensdauer, Lieferung im Block montiert oder in einzelnen Gliedern, spätere Erweiterungsmöglichkeit... der «GD» ist die ideale Lösung!

- Geringster Raumbedarf dank dem Überdruckprinzip, optimale Wärmeabgabe, erreicht durch die turbulente Rauchgasführung.
- Gliederkessel aus korrosionsbeständigem Spezial-Gusseisen gewährleistet lange Lebensdauer, geräuscharmen Betrieb, spätere Erweiterungsmöglichkeit.
- Minimaler Überdruck (max. 20 mm WS), Voraussetzung für ruhigen Betrieb.
- Kleiner Kaminquerschnitt (Kessel unabhängig vom Kaminzug), ergibt Kosteneinsparung.
- Möglichkeit der Kesselmontage auf dem Dach.
- Gleichmässige Bodenbelastung, da jedes Kesselglied mit angegossenen Füßen.
- Chromstahlboiler mit hoher Warmwasserleistung.

Mit den 18 kompakten Kesseleinheiten der GD-Serie lösen Sie jedes Heizproblem, von kleinen Miethäusern bis zu grossen Wohnblöcken, raumsparend und wirtschaftlich.



Heizkessel Bitherm	Leistung kcal/h	A* mm	B mm	H mm	Warmwasser- Leistung max. l/h 60°C
GD 3	132 000/ 356 000	1091/ 1811	950	2340	1720- 3450
GD 4	380 000/ 785 000	1480/ 2640	1860/ 2620	1800	2040- 4080

* mit Rauchabgang

**IDEAL
STANDARD**
AG

4657 Dulliken, Telefon 062 211115



MENZI-MUCK 3000

Konstruktion und Fabrikation Menzi
(Schweizer Fabrikat)

Der neue, wendige Grabenbagger kann mehr als die anderen, kostet aber weniger. Er öffnet Gräben nicht nur in der Ebene, sondern auch am Hang, vertikal und horizontal. Auch im Sumpf, wo andere Maschinen infolge des grossen Eigengewichtes versagen und sich selber eingraben, bewegt sich der MENZI-MUCK mühelos fort, da er sich selber aus dem grössten Morast herausziehen kann. Er arbeitet im härtesten Einsatz im steinigen Gebirge so ausgiebig wie jeder andere, reisst Strassen und Wege auf, hat keine reparaturanfälligen Teile.

Auch kann er zum Transport selber auf die Lastwagenbrücke «steigen».

- Grabtiefe:** 320 cm mit Standard-Löffel
420 cm mit Verlängerungsarm
500 cm mit dem dreiteiligen Arm
- Löffelbreite:** 30, 40, 60 und 80 cm
- Schwenkbereich:** 360 °
- Motor:** Zweizylinder-Diesel HATZ, 32 PS, gedrosselt auf 25 PS
Hochladelöffel 100 cm breit (Wasserinhalt 250 l)
Konischer Wassergrabenlöffel, Mass nach Wunsch (Höchstmasse 2500 mm tief, 2500 mm breit)
Rodezahl
- Referenzen:** Garantie 2 Jahre
Jeder MENZI-MUCK-Besitzer ist eine gute Referenz. Verlangen Sie unsere Referenzliste.
- Vorführung:** Der MENZI-MUCK wird auf Verlangen kostenlos und unverbindlich vorgeführt. Berichten Sie uns, wenn Sie ein besonders schwieriges Problem zu lösen haben.

Ernst Menzi AG 9443 Widnau

Tel. 071 / 72 26 26



Sika 101

Abdichtungssystem

Das Sika 101-Abdichtungssystem ist eine neue Methode, um jedes Bauwerk wasserdicht zu halten. Das Sika 101-System gehört zur Baurationalisierung. Als raum- und arbeitssparender, äusserst wirtschaftlicher Fertigmörtel beruht dieses Abdichtungssystem einerseits auf der Möglichkeit, seine Wirkstoffe in die Unterlage eindringen zu lassen, andererseits auf der äusserst konzentrierten Bildung eines Sperriegels in der dünnen Beschichtung. Das Sika 101-System ist eine ideale Ergänzung zu den Sika-Wasserabdichtungen. Jedes zementgebundene Bauwerk im Hoch- und Tiefbau, im Wasserbau usw. wird dauernd isoliert. Enorm sind die Haftfestigkeit, der Dauerschutz vor aggressiven Einflüssen und der zusätzliche Frostschutz für Ihr Bauwerk. Und noch ein wichtiger Punkt: rationelle Verarbeitung mit dem gebräuchlichen Bauinventar.

Verlangen Sie unsere technische Dokumentation.

P.S. Mit dem Sika 101-Abdichtungssystem werden nicht allein Bauabdichtungen technisch einwandfrei und wirtschaftlich gelöst, sondern auch optisch wirkungsvolle Flächen erzielt, z. B. für Schwimmbecken und Trinkwasserreservoirs.

Sika Service

Kaspar Winkler + Co.
CTW Chemisch-Technische Werke AG
Sika Norm AG

Technische Büros:

Zürich Tel. 051 62 40 40
Basel Tel. 061 35 74 54
Bellinzona Tel. 092 56 59 7
Bern Tel. 031 41 57 57

Chur Tel. 081 24 15 55
Lausanne Tel. 021 23 28 13
Luzern Tel. 041 22 47 47
St. Gallen Tel. 071 24 75 48



ZZ 8.68

Vertrauen

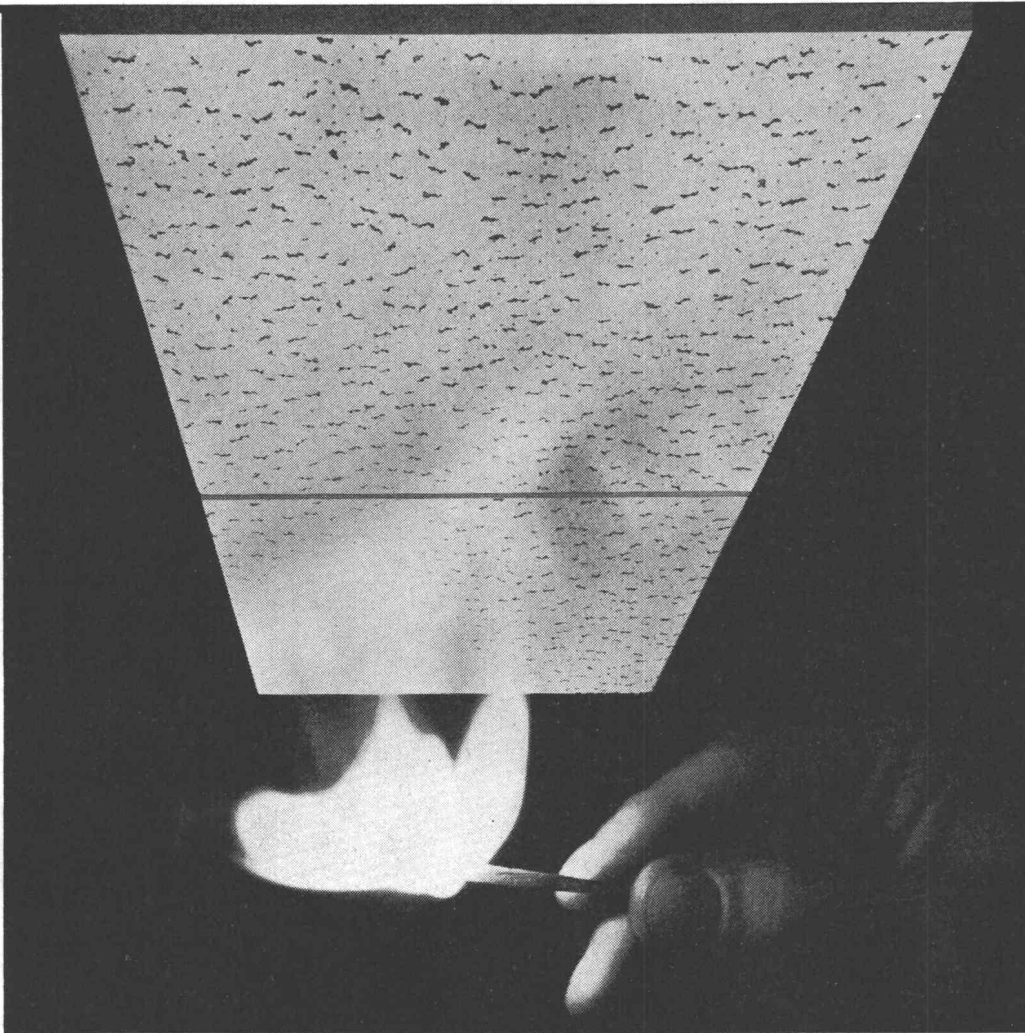
Vertrauen ist die Grundlage jeder Zusammenarbeit. Das wissen wir und tun deshalb alles, um Sie als Kunden zufriedenzustellen.

Unsere hochwertigen FRIWA-Kläranlagen, Benzin- und Ölabscheider für Wohn- und Industriebauten entsprechen den Vorschriften des VSA. Sie sind in allen erforderlichen Grössen kurzfristig lieferbar.

Favre & Cie AG, 8304 Wallisellen
Telefon 051/93 20 11
Werke in
Wallisellen/ZH und Däniken/SO

Favre

Favre



K 69

Ihre Forderung nach Sicherheit und Schönheit lässt sich erfüllen

Mit der PAVAROC-Akustik-Platte haben Sie beides: Schönheit durch die neuen, modernen Dessins und Strukturen – Sicherheit mit dem Mineralfaser-Material, das nicht brennt, nicht glimmt, nicht mottet und weitgehend hitzebeständig ist. Überall dort, wo die Verwendung von unbrennbaren Baustoffen gefordert wird, ist PAVAROC richtig. Sie kennen doch unsere speziell entwickelte PAVAROC-Metallabhängekonstruktion? Mit ihr lassen sich PAVAROC-Decken mit geringem Zeitaufwand montieren.

Verlangen Sie mit dem Coupon Gratismuster mit Verlegeanleitung, Liste der Lagerformate und Kantenausführungen. Unser Beraterteam steht auf Wunsch gerne zu Ihrer Verfügung.

BON

Bitte senden Sie mir/uns kostenlos Muster von Pavaroc-Platten mit Verlegeanleitung. Unverbindliche Beratung wird gewünscht: Ja/Nein

Firma:

Strasse:

Ort:

Telefon:

© eingetragene Schutzmarke

pavaroc

Pavatex AG
Jenatschstr. 4
8027 Zürich
Tel. 051 237676

**Das ist Herr Moser.
Er ist ein Meisterdreher,
versteht aber nichts von kittlosen
Oberlichtern «System Kully».
(Seinen hellen Arbeitsplatz
findet er jedoch **gediegen**.)**



Er weiß z. B. nicht, daß bereits bei der Planung seines Arbeitsplatzes auf die maximalste Tageslichtbeleuchtung Bedacht genommen wurde und daß komplizierte Berechnungen nötig waren, damit der individuelle Tageslichtquotient festgelegt werden konnte. Herr Moser weiß natürlich auch nicht, daß nach diesem Quotient die Größe und die Anordnung der Oberlichter über seinem Kopf bestimmt wurden. Er weiß nur, daß er einen angenehmen, hellen Arbeitsplatz hat, und das genügt ihm.

(Sie wissen jedoch, daß helle Arbeitsplätze vorzeitige Ermüdung vermindern, Unfälle verhüten, die Arbeitsfreude und damit die Leistungen steigern. Daher legen Sie Wert auf eine gekonnte Planung

und eine einwandfreie technische Ausführung der Oberlichter.)

Wir bauen kittlose Oberlichter «System Kully» seit 1898 und wissen daher, wie's gemacht werden muß, daß z. B. gleichfalls für eine gute Lüftung zu sorgen ist. Wir wissen aber auch, wie Termine eingehalten werden können. Das wiederum wissen unsere Kunden, und sie schätzen es.

A.Kully AG 

Glasdachwerke, 4632 Trimbach, Tel. 062 53901

Kittlose Oberlichter «System Kully» – seit 70 Jahren immer wieder modern.

FIAT

Planierraupen

Verlangen Sie ausführliche Unterlagen
oder eine Vorführung bei

Robert Aebi

Robert Aebi AG
Uraniastr. 31/33
Postfach, 8023 Zürich
Telefon 051/23 17 50

Robert Aebi AG
7302 Landquart
Telefon 081/51 25 42

Planierraupen

Typ	Leistung	Schild Breite/Höhe	Gewicht
AD 4	45 PS	2,31/0,61 m	3,1 t
AD 7	74 PS	3,25/0,87 m	8,2 t
AD 12	125 PS	3,82/0,95 m	13,8 t
BD 12	125 PS	3,15/1,20 m	14,3 t
AD 18	180 PS	4,20/1,00 m	17,9 t
BD 18	180 PS	3,45/1,30 m	18,6 t

FIAT baut auch Raupenladeschaufeln und Radlader.





Ausgereifte, bewährte Produkte – und immer wieder Neues bringt ZENT

**diesmal die FRENGAIR Komfort-
klima-Anlage**

Die zunehmende Luftverschmutzung in den immer grösser werdenden Ortschaften zwingt dazu, Büro- und Verwaltungsgebäude, Hotels und Restaurants, Spitäler und grosse Ladengeschäfte zu klimatisieren, d. h. mit frischer sauberer Luft zu versehen, wobei die Räume im Winter trotzdem warm, im Sommer angenehm kühl sein sollen.

Die Luft ist aber ein denkbar schlechter, vor allem sehr teurer Wärme- bzw. Kälte-träger. Zudem ist der Luftzug, ob warm oder kalt, unangenehm und ungesund.

Das FRENGAIR System bringt nun die ideale Klima-Anlage. Die überaus leicht und rasch regulierbare ZENT FRENGER Decke heizt oder kühlt. Die frische, saubere Luft wird mit konstanter Temperatur von +16° C zugfrei durch die Spalten zwischen den Platten eingeblasen.

Das FRENGAIR System ist besonders wirtschaftlich, weil eine kleinere Luftmenge erwärmt oder gekühlt und getrocknet werden muss, weil es deshalb kleinere Klimageräte und kleinere Luftkanäle benötigt und weil die rasche Regulierung der ZENT FRENGER Decke eine gute Anpassung des Wärme- oder Kältebedarfs an die Raumbedürfnisse ermöglicht.

Die FRENGAIR Anlage bietet ein wirklich komfortables Klima zu günstigem Preis.

Haben Sie in nächster Zeit ein Projekt zu bearbeiten, für das sich die FRENGAIR Komfortklima-Anlage eignen würde? Wir senden Ihnen gerne ausführliche Unterlagen.



ZENT AG BERN, 3072 OSTERMUNDIGEN
Tel. 031/511411



Niederlassungen in Deutschland, Frankreich, Italien, Österreich und Skandinavien



Sika Floor – ein Bodenbelag der etwas aushält!

Für dauerhafte und wirtschaftliche Bodenbeläge eignen sich besonders modifizierte Epoxy-Harze. Sika Floor Epoxy-Fliessboden und Sika Floor Epoxy-Mörtelboden stellen eine typische Anwendung dieses Werkstoffes dar. Druckfestigkeiten zwischen 500 und 1000 kg/cm², hervorragender Abrasionswiderstand, leichte Pflege, ausgezeichnete mechanische und chemische Widerstandsfähigkeit, geringe elektrische Leitfähigkeit und hauptsächlich leichte Verarbeitung erfüllen jede Anforderung an einen Bodenbelag. Eine Palette von attraktiven Farbtönen lässt alle Möglichkeiten der architektonischen Gestaltung zu. Zudem besitzt mit dem Sika Floor Epoxy-Bodenbelag der Projektierende und der Bauherr ein ausgezeichnetes Mittel um die Unterhaltskosten für die Bodenbeläge herabzusetzen, ja beinahe zu eliminieren. Rufen Sie uns an, wir helfen Ihnen schon bei der Planung.

Sika Service

Kaspar Winkler + Co
CTW Chemisch-Technische Werke AG
Sika Norm AG
8048 Zürich, Tel. 051 62 40 40



Wald- und Alpenwege ob Unterterzen SG (Walensee) in Beton

**Die Motorisierung der Bauernarbeit auch in Berggegenden ruft
der Sanierung der Wald- und Alpenwege mit Beton.**

NEU! ANTI SOL

DER HITZE
SCHILD
UNTER DEN
BAUGLÄSERN

PROFILIT-Sonnenschutzglas «ANTISOL» schützt Räume vor starker Wärmeeinstrahlung. Weil es mit seiner Kobaltoxydschicht die Sonnenenergie besonders gut reflektiert und absorbiert. Mit andern Worten: Abdämmung der Wärmeeinstrahlung bis zu 67%. Starke Dämmung der UV-Strahlung.

Weitere überzeugende Merkmale:

- Ausserordentlich günstiger k-Wert bei Doppelverglasung ($k = 1.99 \text{ kcal/m}^2\text{h}^\circ\text{C}$)
- Kratzfester und gegenüber Witterungs- und chemischen Einflüssen unempfindlicher Metalloxydbelag. Der weder abblättert noch altert.

Für Industrie-, Verwaltungs-, Lager- und Hallenbauten:

ANTISOL überall dort, wo Wärmeeinstrahlung unerwünscht ist. Besonders geeignet für klimatisierte Räume (Einsparung bei der Dimensionierung und beim Betrieb der Klimaanlage). Ebenfalls für Räume, in denen lichtempfindliche Waren lagern.

Lieferbar in allen PROFILIT-Breiten: 220, 250 und 320 mm. Schenkelhöhe: 41 mm und 60 mm (ohne Drahteinlage).

ANTISOL – wirtschaftlichste Lösung des Wärmeschutzproblems.

Wir planen für Sie:

Auch für ANTISOL stehen Ihnen die PROFILIT-Berater bei allen technischen Fragen, für Planbearbeitung, Submissionen usw. zur Verfügung.

Senden Sie mir unverbindlich:

_____ Spezialdokumentation AB1

Name _____

Adresse _____



PROFILIT-Beratungsdienst Willy Waller
Oberallmendstrasse 16 6300 Zug 2
Tel. 042 / 31 25 66

rh

Abdichtungsprobleme sind selten echte Probleme

Sprechen Sie mit dem Bostik Beratungs- dienst



Die Antwort zu Ihrem Abdichtungsproblem liegt näher als Sie vielleicht im Moment denken. 051 62 19 11 verbindet Sie mit dem Bostik-Beratungsdienst. Er hat allein im letzten Jahr 3871 Anfragen und Probleme bearbeitet und erfolgreich gelöst. Vielleicht (oder wahrscheinlich sogar) war Ihr Abdichtungsproblem bereits dabei. In diesem Falle ist die Antwort schnell erteilt... gleich am Telefon. Wenn jedoch eine detaillierte Abklärung an Ort und Stelle erwünscht ist, sind unsere Abdichtungs-Spezialisten rasch bei Ihnen. Und für ganz aussergewöhnliche Knacknüsse gibt es in allen 5 Erdteilen die Bostik Forschungsstätten, wo Abdichtungsprobleme grossen Stils bearbeitet werden.



Wenn es um Abdichtung geht, lohnt es sich, mit Bostik zu sprechen. Das Telefon steht gleich neben Ihnen. 051 62 19 11 Bostik-Beratungsdienst.



Bostik GmbH Badenerstr. 697 8048 Zürich

WPS BO 691

NOTZ



Warum reduzieren die
Vibrationsnadeln **VIBROFLUX**
die Betonier-Kosten?

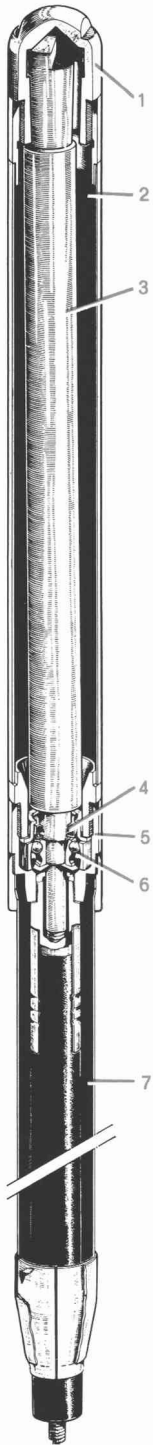
VIBROFLUX[®]



VIBROFLUX[®]

Innenrüttler AA

nach dem «Pendelprinzip»



- 1 Rohrspitze mit Rollbahn
- 2 Rohr
- 3 Rotorwelle (Pendel) mit Zapfen
- 4 Dichtungsring
- 5 Rohrbefestigung
- 6 Pendelkugellager
- 7 Schlauchverstärkung

Warum reduzieren die Vibrationsnadeln Vibroflux die Betonier-Kosten?

- Weil ein Heisslaufen ausgeschlossen ist.
- Weil der VIBROFLUX-Rüttler ein Höchstmass an Leistung bietet und die niedrigsten Verarbeitungskosten pro m³ Beton sichert.
- Weil die einfache Konstruktion geringste Störanfälligkeit gewährt.

Aus den obigen Gründen wurden die Vibrationsnadeln NOTZ-VIBROFLUX von den schweizerischen Grossbauunternehmungen mit Erfolg eingesetzt.

Verlangen Sie bitte eine Demonstration oder eine **Miet-Vibrationsnadel.**

NOTZ macht sich eine Pflicht daraus, wo immer nur möglich den Kundenwünschen zu entsprechen. In modern eingerichteten Werkstätten pflegen und reparieren die in den Lieferwerken ausgebildeten Monteure das von Notz verkaufte oder vermietete Material und passen es den besonderen Kundenbedürfnissen an.

Ein Netz von Servicedepots und Vermietungsstellen bietet Gewähr, dass jederzeit und überall rasch Hilfe zur Verfügung steht. SCHWERZENBACH, ☎ 051/85 34 40; ETOY, ☎ 021/76 34 76; OSOGNA, ☎ 092/6 37 77.

Saurer führt heute vierzehn Stationärmotoren-Modelle. Zwischen 30 und 1600 PS findet man bei Saurer den richtigen Motor für jeden Einsatz: Konventionelle Notstromgruppen, gekapselte Notstromgruppen, solche mit zivilschutztauglicher Schock-

isolation, mobile Stromerzeugungsgruppen für Baustellen, Industriemotoren für Fabriken, Schienentraktoren, Schiffe usw. Saurer-Notstromgruppen laufen alle mit nur 1500 U./min – ein Konstruktionsvorsprung, der sowohl bei abrupten Kaltstarts

wie auch im Dauereinsatz eine maximale Schonung der Maschine garantiert. Und die Preise: günstiger denn je. So, dass Saurer heute mehr Möglichkeiten bietet – und jede vorteilhafter im Preis.

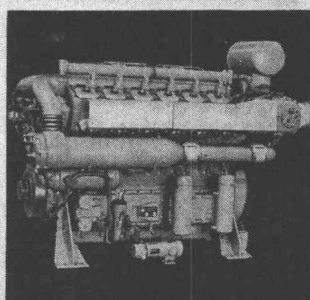
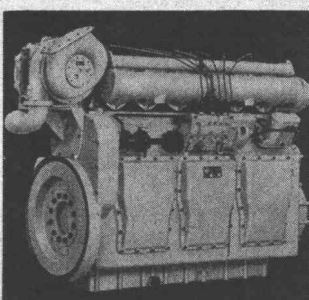
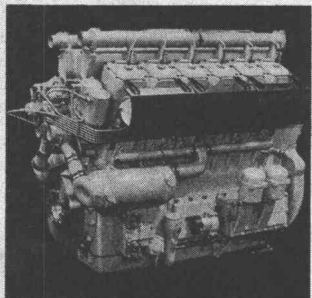
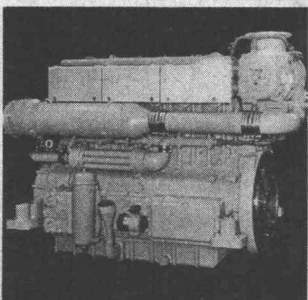
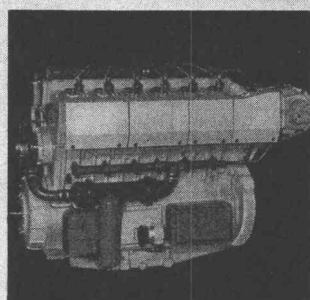
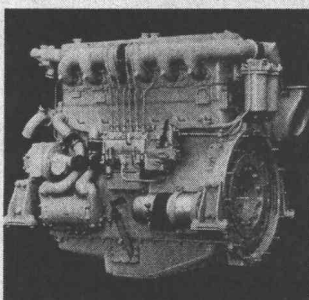
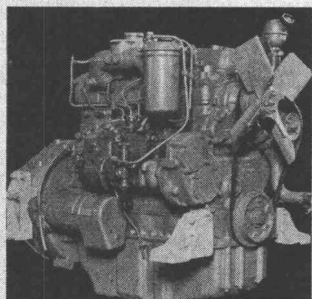
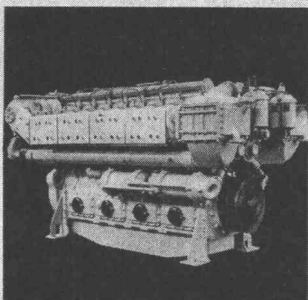
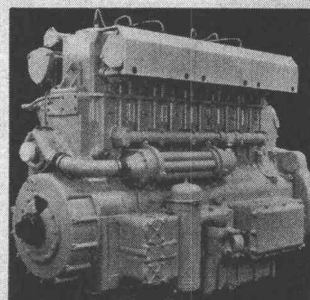
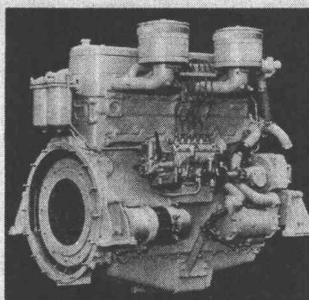
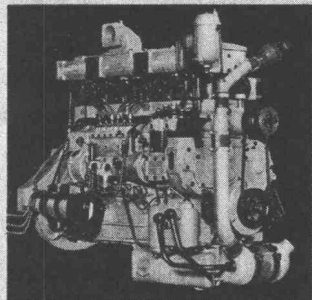
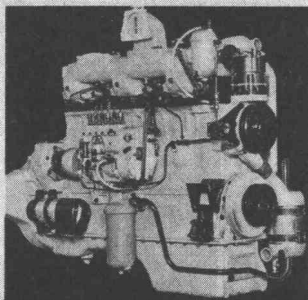


Aktiengesellschaft Adolph Saurer

9320 Arbon, Tel. 071 46 91 11

SAURER 1969:

Mehr Möglichkeiten zu vorteilhafteren Preisen

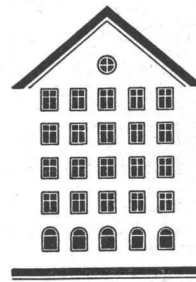


NEU:

Motoren mit
45, 60 und 90 PS
zu besonders
vorteilhaften
Preisen!

Fenster

Nur Qualitätsfenster!

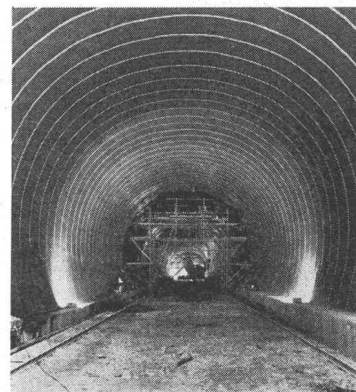
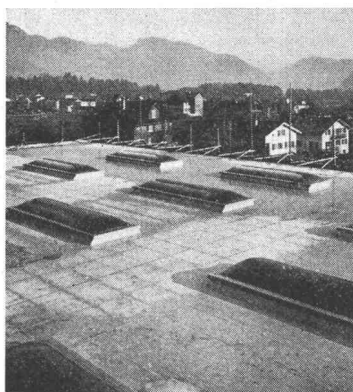
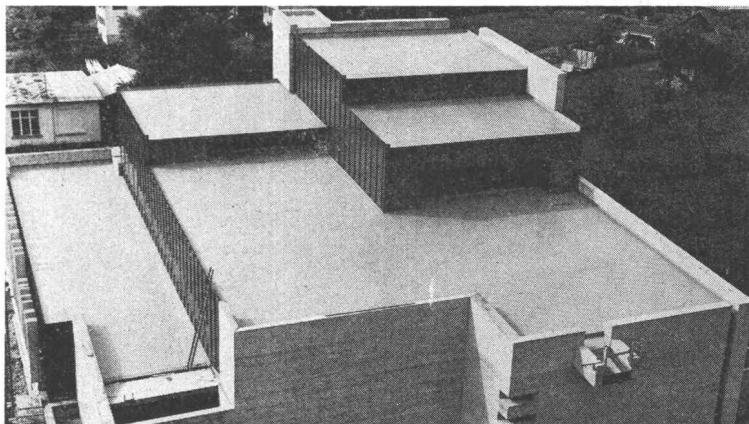


Kiefer Zürich

Sarnafil® Sarnafil® Sarnafil®

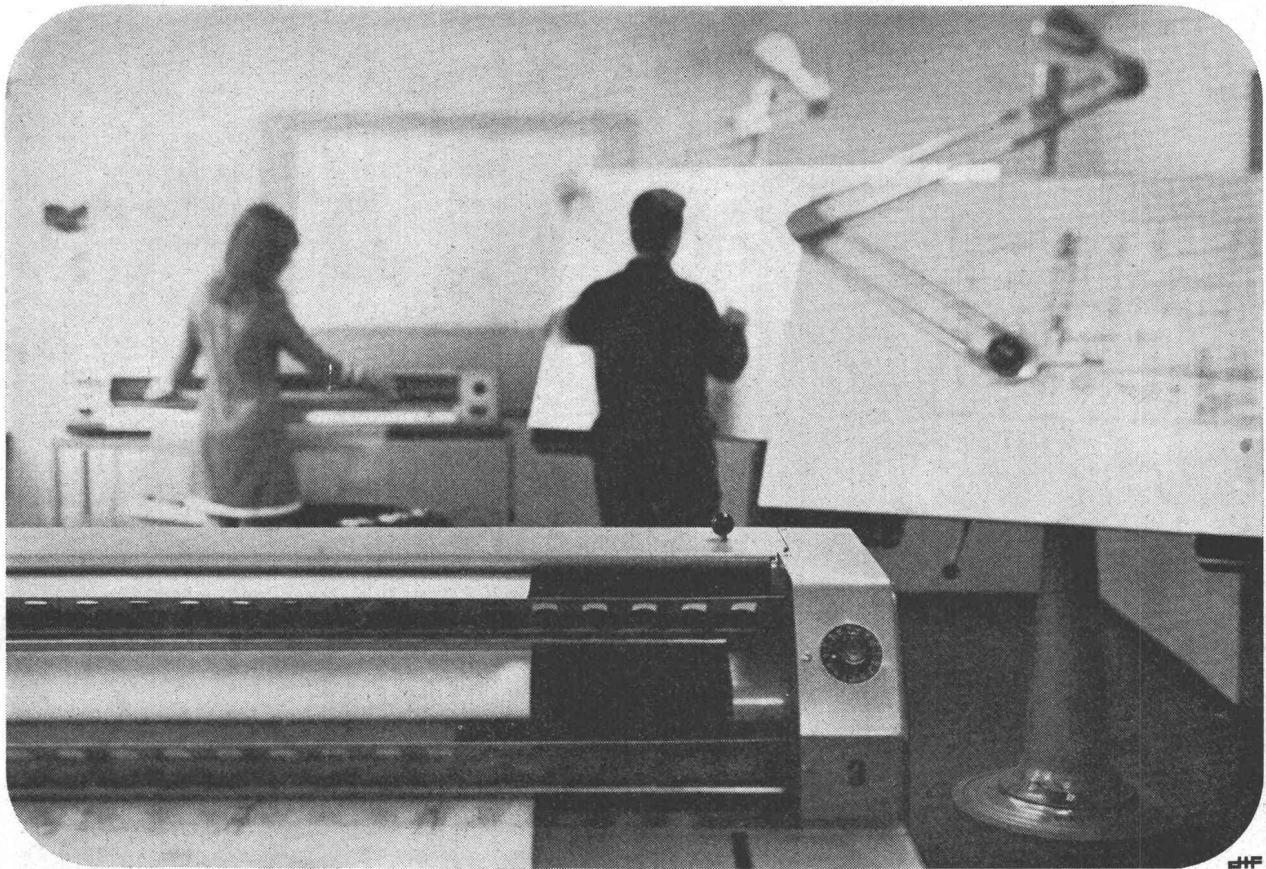
Sarnafil® ist eine armierte, auf Weich-PVC aufgebaute Kunststoffhaut – absolut wasserdicht, elastisch und widerstandsfähig. Unser Fabrikationsprogramm bietet Materialien für jeden Abdichtungszweck.

Hervorragende Materialeigenschaften und einfache Verarbeitung ergeben einwandfreie, dauerhafte und preisgünstige Abdichtungen im Hoch- und Tiefbau.



Entwicklung Herstellung Beratung Verkauf
Kunststoff AG Sarnen 6060 Sarnen Telefon (041) 85 23 33

Beratung und Verkauf für
Bern Teil Solothurn Westschweiz
Tecta AG Telefon (031) 41 47 41
3000 Bern Pulverweg 58c



Einzelne oder tausende, kleine oder grosse Lichtpausen

**-wir haben für Sie das geeignete Lichtpausgerät
(und die Papiere)**

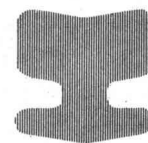
Je nach den Bedürfnissen in Ihrem Betrieb benötigen Sie ein einfaches Lichtpausgerät, eine kombinierte Lichtpausmaschine oder gar einen Hochleistungs-Lichtpausautomat. Unser umfassendes Verkaufsprogramm enthält auch das für Sie passende Gerät sowie Lichtpauspapiere sämtlicher Sorten und Formate, Stücklisten, masshaltige Folien und weitere technische Papiere. – Und für Ihr Zeichen- und Konstruktionsbüro eignen sich unsere bewährten Zeichenanlagen bestens. – Unsere Spezialisten beraten Sie gerne.



**Die Fachfirma für Reprographie
mit der langjährigen Erfahrung.**

OZALID AG ZÜRICH

Seefeldstrasse 94 8034 Zürich Tel. 051/327442



Coupon

für eine unverbindliche Anfrage an
OZALID AG, Seefeldstrasse 94, 8034 Zürich

Wir interessieren uns für eine umfassende Orientierung über die diversen

- Lichtpausgeräte
- Lichtpauspapiere und -materialien
- Zeichenanlagen

Name:

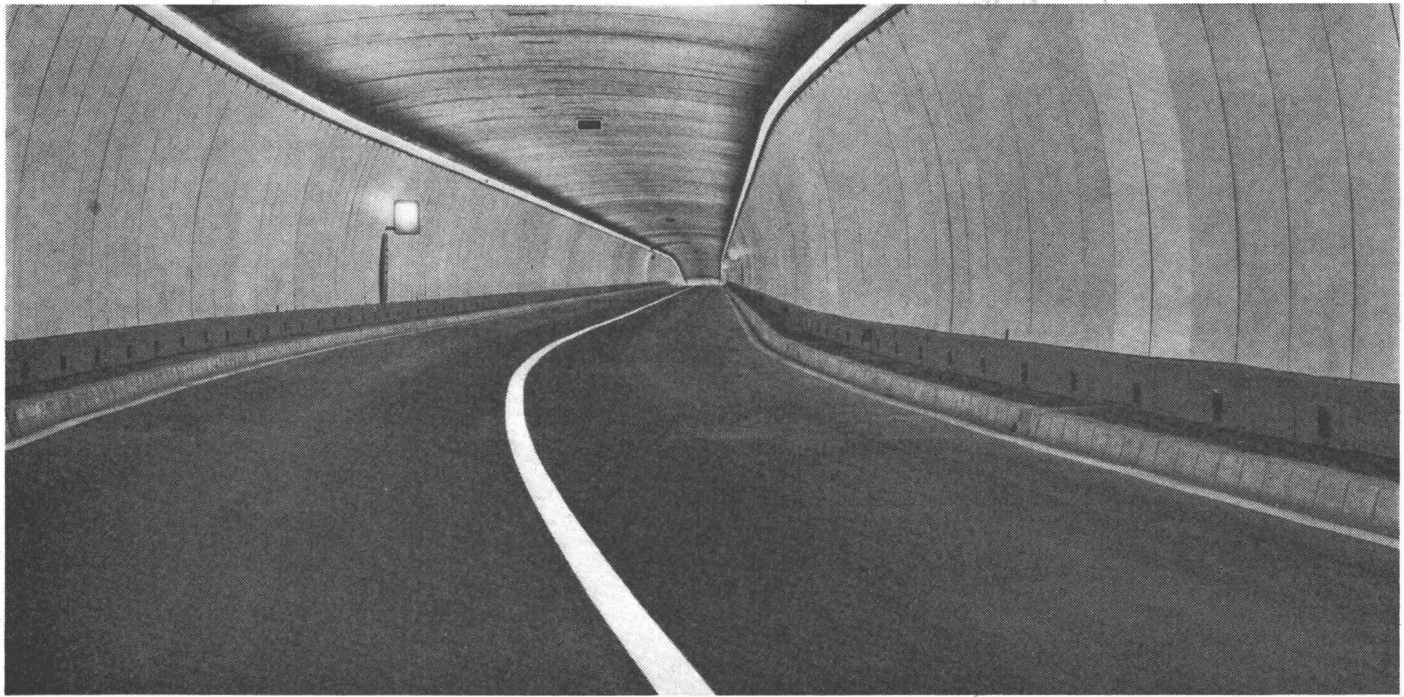
Adresse:

zuständig:

WALO

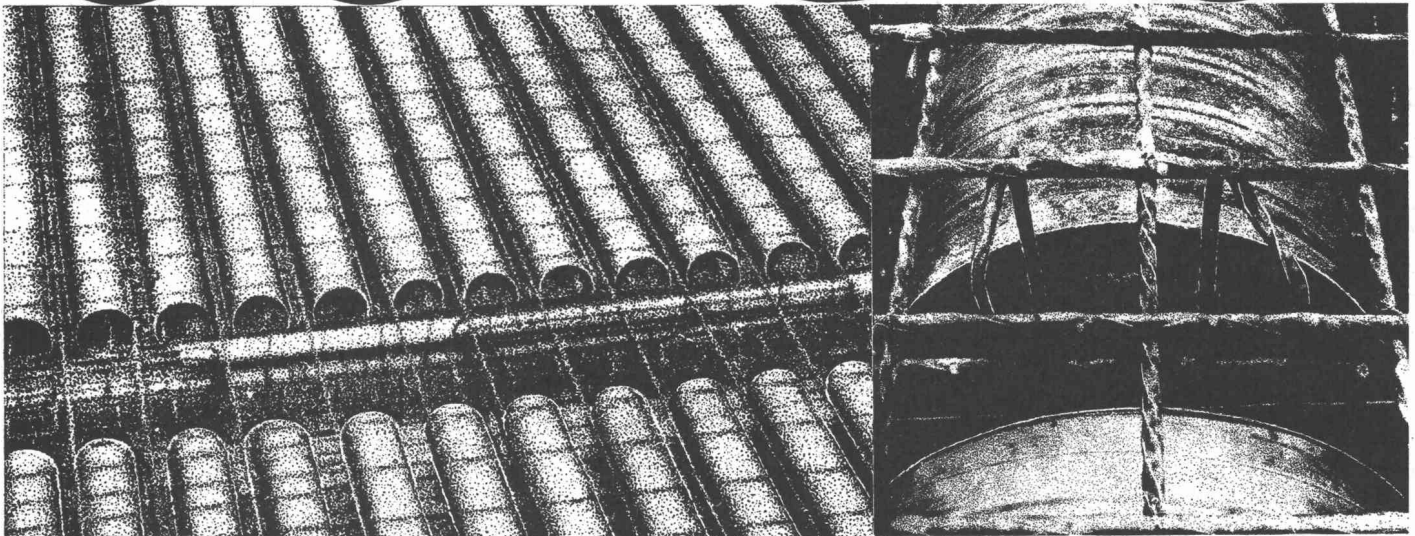
Asphaltbelag
San Bernardino-Tunnel

Walo Bertschinger AG.SA



Jacot des Combes & Cie. AG
Gottstattstrasse 22
2500 Biel (Schweiz)
Tel. 032 / 4 20 35

cofratol



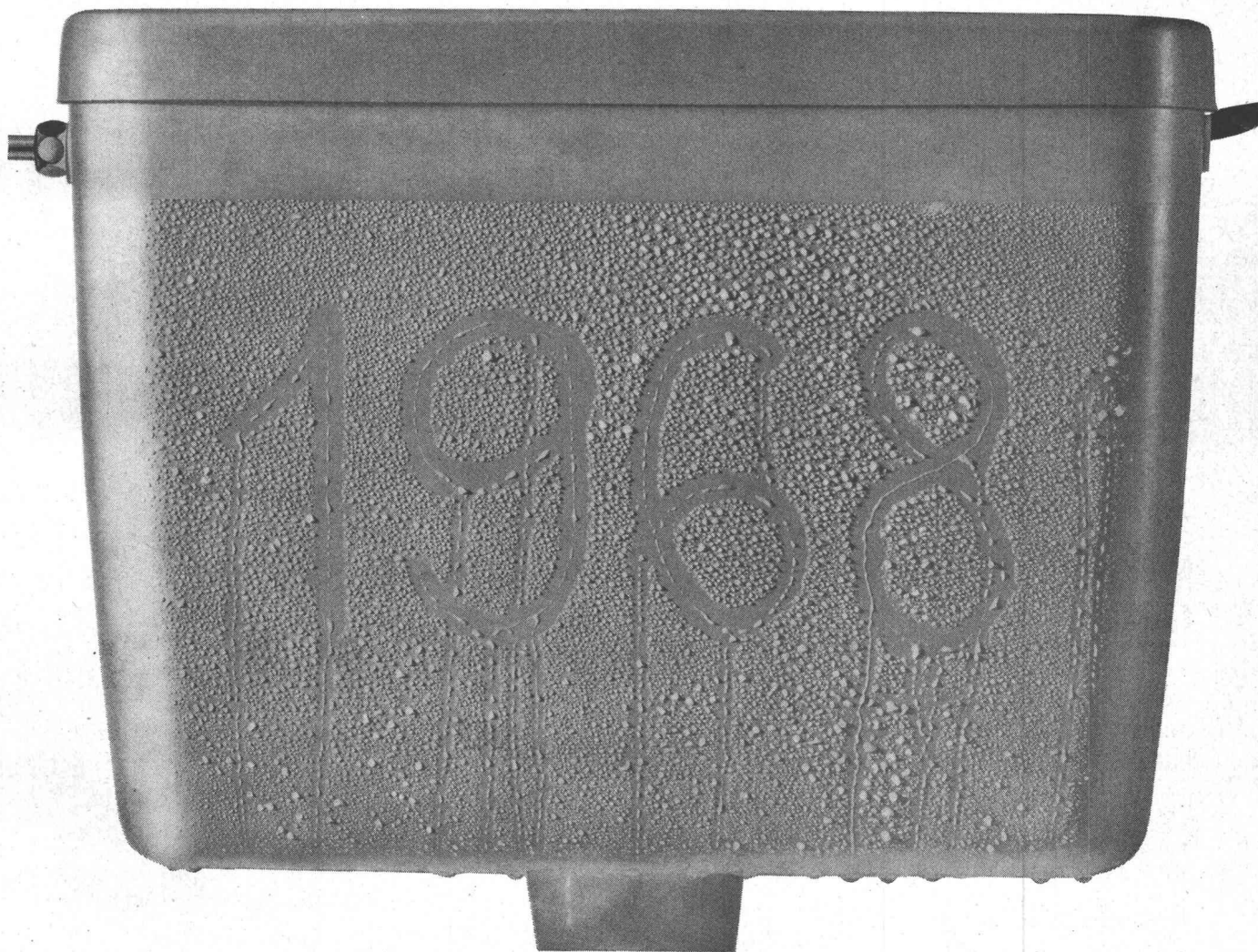
Verlorene Schalungsröhren
für Eisenbetondecken grosser Spannweite
Schweizer Patent 2080/60-8725/62

Leicht und billig. Lagerung im Freien. Ein-
sparung von Gewicht, Eisen und Beton.
Schnelles Verlegen und Binden mit Stahl-
band.

Diese Schwitzwasser-Isolation wirkt sich überall vorteilhaft aus, jedoch besonders in Gegenden mit kaltem Wasser oder mit hoher Luftfeuchtigkeit, bei stark frequentierten Klosettanlagen sowie in innenliegenden WC-Räumen. Zudem trägt sie dazu bei, daß der bekannt leise GEBERIT-Spülkasten noch leiser wurde, genau:

26–28 dB (A) leise, nach DIN 52218.

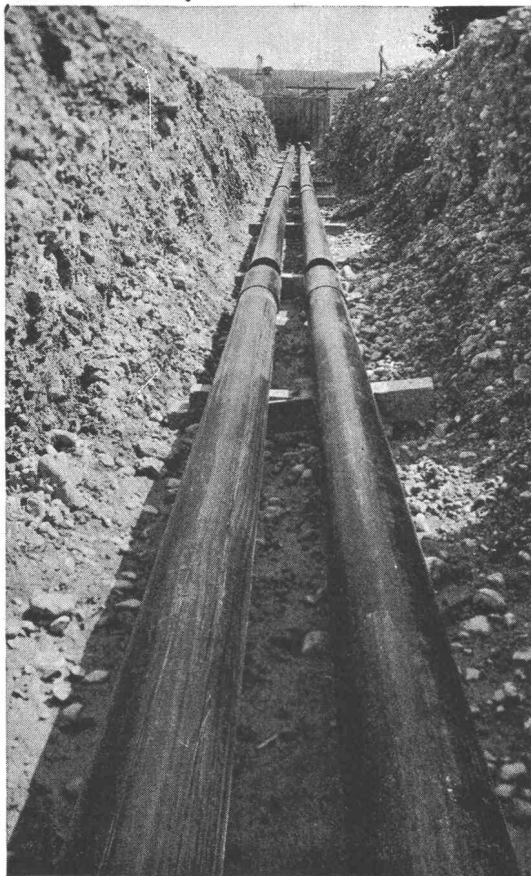
GEBERT + CIE
Armaturen- und Apparatefabrik
8640 Rapperswil am Zürichsee
Tel. 055 2 03 44
Telex 75625



Das war unser letztes Schwitzjahr.

(Jetzt hat jeder GEBERIT-Spülkasten
serienmäßig Schwitzwasser-Isolation – ohne Mehrpreis.)

*Wie kann ich billiger
und schneller Fern-
leitungen erstellen?*



PAN-ISOVIT - Fernleitungen

Kanalfreie Verlegung
mit vorgefertigter
Kunststoff-Isolierung

Das PAN-ISOVIT-System für den Transport von Wärme, Kälte und Öl bringt Kosteneinsparungen bis 60 Prozent. Die einfache und schnelle Montage kann durch jeden Installateur erfolgen.

Technische Daten von PAN-ISOVIT:

Wärmeleitfähigkeit $\lambda = 0,022 \text{ kcal/mh } ^\circ\text{C}$
Temperaturfest -200° bis $+130^\circ \text{C}$
Druckfestigkeit bis 20 kg/cm^2
Wasserdichte Verbund-Isolierung mit nahtloser PE-Ummantelung.

® Patent-, Muster- und Markenschutz.

Beratung, Herstellung und Verkauf:



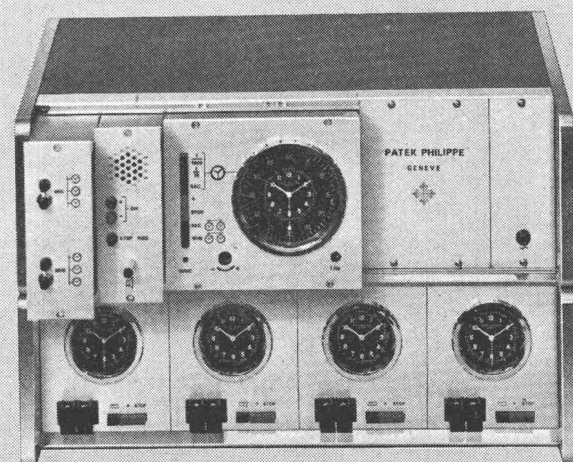
MEIER-SCHENK AG
ISOLIERWERK

8050 ZÜRICH 051/46 70 28
9001 ST. GALLEN 071/22 35 64
2501 BIEL-BIENNE 032/ 4 76 76

Neues M.I.-Programm
von Patek Philippe



Universelle elektronische Hauptuhren aus steckbaren Modulen



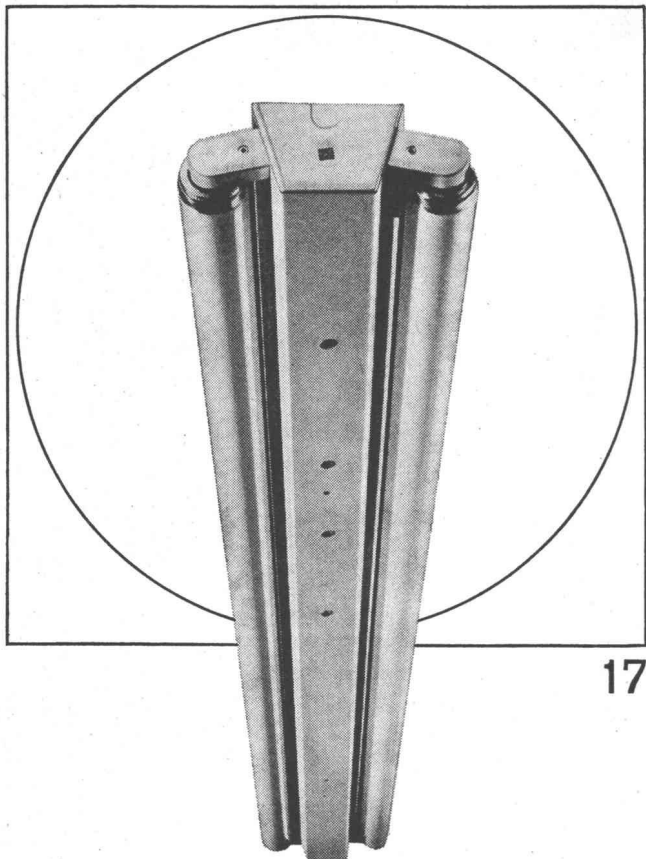
Entscheidender Vorteil der M.I.-Konzeption
(Modular Integriert):

Sie können die Quarzhauptuhr nach Mass
gegenwärtigen und zukünftigen Bedürfnissen
anpassen.

Ein ausführliches Informationsblatt
stellen wir Ihnen gerne zu.

PATEK PHILIPPE

Abteilung Elektronik
41, rue du Rhône, 1211 Genf 3



17

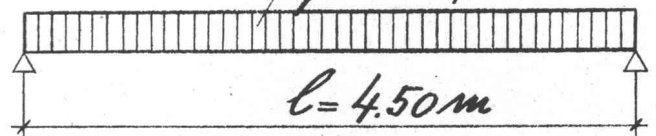
Ob Werkstatt oder Büro, ob Schulzimmer oder Bastelraum, ob Verkehrsweg, Tunnel oder Sportplatz, immer muss deren Beleuchtung den Erfordernissen angepasst sein. Zweckmässige, blendungsfreie und ausreichende Beleuchtung soll vermittelt werden durch formal gut gestaltete, allen technischen Anforderungen genügende Leuchten. Bei Entwurf, Konstruktion und Fabrikation werden all diese Gesichtspunkte berücksichtigt — darum wählen Sie vorteilhaft Produkte der BAG Turgi.

BAG TURGI

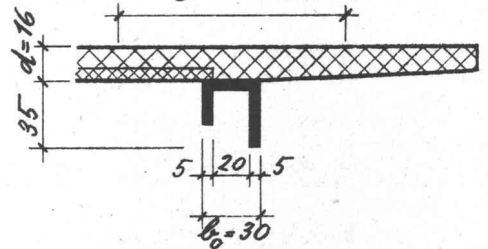
BAG Bronzwarenfabrik AG 5300 Turgi
 Telefon 056/31111
 Ausstellungs- und Verkaufsräume:
 8023 Zürich, Konradstrasse 58
 Telefon 051/445844
 8023 Zürich, Pelikanstrasse 5
 nahe Bahnhofstrasse
 Telefon 051/257343

Berechnungsbeispiel:

System: Einfacher Balken
 $q = 2.0t/m'$



Querschnitt: $b = 1.20$



Schnittkräfte:

$$M_{max} = \frac{q \cdot l^2}{8} = 5.06 \text{ mt}$$

$$Q_{max} = \frac{q \cdot l}{2} = 4.50 \text{ t}$$

Bemessung:

gewählt: **Stahlton-
Rolladen-
sturz**

$$M_{zul} = 5.35 \text{ mt}$$

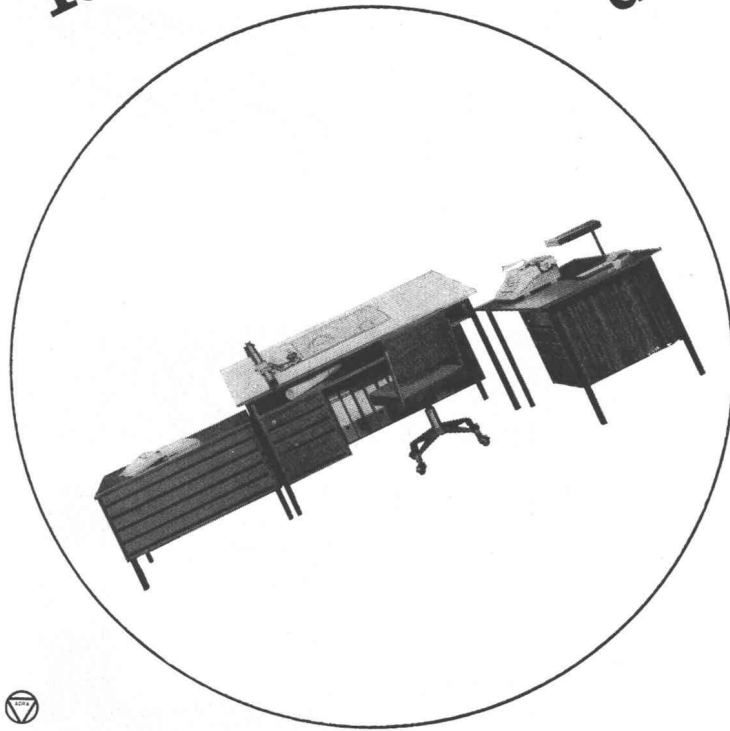
$$Q_{zul} = 5.30 \text{ t}$$

Verlangen Sie Bemessungsunterlagen über

**StahlTon®
Rolladenstürze**

Stahlton AG	8034 Zürich	051-476400
	9000 St. Gallen	071-254155
	6900 Lugano	091-21929
Stahlton-Prebeton AG	3027 Bern	031-563301
	1000 Lausanne	021-245533

Rendez-vous der Präzision und der Eleganz



Am **BZ-Dual-Zeichentisch** wächst die Stimmung Grosses zu tun. Die harmonische Verbindung von Holz und Stahl ergibt einen Arbeitskomfort der absoluten Spitzenklasse.

Ein Tischprogramm im Baukastensystem, das mit einem Stahlgestell eine Vielzahl von Kombinationsmöglichkeiten bietet. 5 verschiedene Zeichenplatten-Grössen, die bis 70° schrägstellbar sind. Tischhöhe 78 cm. Ausführungen in Buche, Eiche, Teak, Nussbaum oder in weissem Schleiflack.

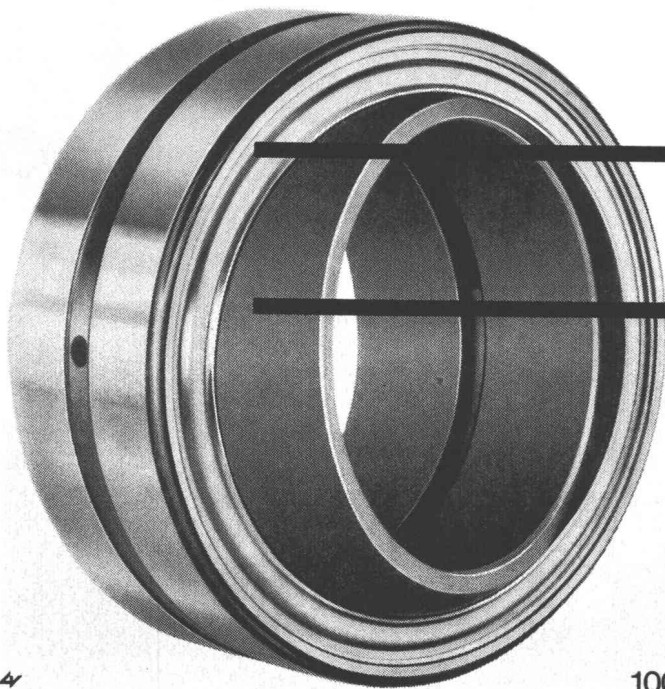
Aus unserem Programm: Zeichentische, Zeichengeräte, Planschränke, Planordner, Durchleuchtetische, Arbeitslampen, Tische, Pulte, Schränke, komplette Büro- und Schulhauseinrichtungen etc.

Denz & CO
Organisationsmöbel
Lagerstrasse 107, 8021 Zürich
Tel. 051 / 23 74 66



52

SKF Gelenklager und Gelenkköpfe sind einbaufertige Lagerungselemente zur Aufnahme von Schwenk- und Kippbewegungen.



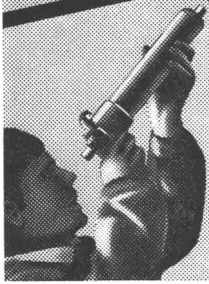
SKF

Vorteile: Aufnahme hoher Belastungen, lange Lebensdauer, geringe Wartung, raumsparende Konstruktionen.

SKF Kugellager AG
8021 Zürich, Postfach, Tel. 051/47 03 70
3001 Bern, Postfach, Tel. 031/25 58 22
1001 Lausanne, Case postale, Tél. 021/22 91 93

4

Fugenabdichtungen - unser Hobby



Die Isotech dichtet jede Fuge bei Fassaden, Schwimmbädern, Kläranlagen, Strassen, Flugplätzen, Kraftwerken und alle andern dazu. Die Isotech arbeitet mit geschulten Equipen, grösstem Park an Spezialmaschinen und allen geeigneten Kitt- und Vergussmassen. Die Isotech verarbeitet neutral jedes Dichtungsmaterial: Dauerplastische, Bitumen-, Silikon- oder Thiokol-Kitte wie Gomastit, 3M-Weatherbean, Thiax, Formflex, PRC. Ausserdem Kautschuk-Bitumen-Mischungen sowie oel-, treibstoff-, chemikalien- und temperaturbeständige Kite und Vergussmassen.

Fugenabdichtungen
Beratungs- und Ausführungsdienst

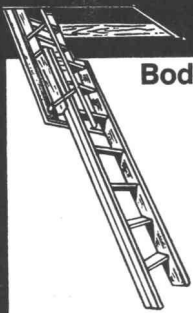
ISOTECH AG

Winterthur Hegmattenstrasse 20, Tel. 052 27 27 27
Basel Thannerstrasse 59, Tel. 061 39 20 39
Bellinzona Piazza del Sole 1, Tel. 092 5 98 10
Bern Güterstrasse 22, Tel. 031 25 27 88

Genf Ch. de la Montagne, 104 Tel. 022 35 52 21
Lausanne Rue de Bourg 11, Tel. 021 22 25 66
St. Gallen Spisergasse 41, Tel. 071 22 66 60
Zürich Ankerstrasse 15, Tel. 051 23 96 78
Berlin, Frankfurt, Karlsruhe, Wien



Bodentreppe aus Holz



Scherentreppe aus Leichtmetall

Leichteste Handhabung
Höchste Stabilität
Beste Verarbeitung
Keinerlei Raumbedarf
auf dem Dachboden

MÜHLBERGER & CO

9000 St. Gallen
Rorschacherstr. 53, Tel. 071/24 65 22

Jede Treppe
wird nach Mass
ohne Aufpreis
angefertigt

**Neben
der bewährten
Aufzugstreppe**

**bauen wir den
COLUMBUS-
Flachdachausstieg**

mit Scherentreppe,
die ideale Kon-
struktion für das
Flachdach.

Saubere Ver-
arbeitung, prompte
Bedienung, gross-
zügiger Kunden-
dienst sind uns ein
besonderes
Anliegen.

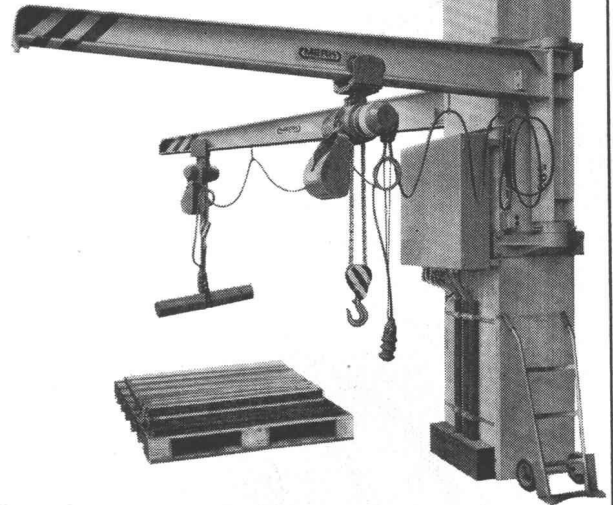
Scherentreppe
schweiz. Pat.



Merk-Zirkelkrane

sind ideale Helfer am festen Arbeitsplatz.
Servicedienst in der ganzen Schweiz.
Verlangen Sie unverbindliche Beratung
und Offerte.

Merk AG Maschinenfabrik
8953 Dietikon/ZH Telefon 051 88 48 05



44



WALTER J. HELLER AG.

**BAUNTERNEHMUNG
SION BERN ILANZ**