

Objektyp: **Advertising**

Zeitschrift: **Schweizerische Bauzeitung**

Band (Jahr): **87 (1969)**

Heft 3

PDF erstellt am: **21.07.2024**

### **Nutzungsbedingungen**

Die ETH-Bibliothek ist Anbieterin der digitalisierten Zeitschriften. Sie besitzt keine Urheberrechte an den Inhalten der Zeitschriften. Die Rechte liegen in der Regel bei den Herausgebern. Die auf der Plattform e-periodica veröffentlichten Dokumente stehen für nicht-kommerzielle Zwecke in Lehre und Forschung sowie für die private Nutzung frei zur Verfügung. Einzelne Dateien oder Ausdrucke aus diesem Angebot können zusammen mit diesen Nutzungsbedingungen und den korrekten Herkunftsbezeichnungen weitergegeben werden. Das Veröffentlichen von Bildern in Print- und Online-Publikationen ist nur mit vorheriger Genehmigung der Rechteinhaber erlaubt. Die systematische Speicherung von Teilen des elektronischen Angebots auf anderen Servern bedarf ebenfalls des schriftlichen Einverständnisses der Rechteinhaber.

### **Haftungsausschluss**

Alle Angaben erfolgen ohne Gewähr für Vollständigkeit oder Richtigkeit. Es wird keine Haftung übernommen für Schäden durch die Verwendung von Informationen aus diesem Online-Angebot oder durch das Fehlen von Informationen. Dies gilt auch für Inhalte Dritter, die über dieses Angebot zugänglich sind.

# Schweizerische Bauzeitung

3

87. Jahrgang Donnerstag, 16. Januar 1969

Revue Polytechnique Suisse  
Wochenschrift für  
Architektur, Bauingenieur-  
wesen und Maschinentechnik  
Gegründet 1883  
von Ing. August Waldner  
Herausgegeben von der  
Verlags-AG der akademischen  
technischen Vereine, Zürich



## Dosieren

## Mischen

## Steuern

### Automatisieren

von Dosier-, Misch- und allgemeinen Fabrikationsprozessen, sowie Beschickungsanlagen inkl. Produktionskontrolle und Materialverbrauch

### Lochkartensteuerungen

für Dosier- und Mischanlagen

### Niveau-Anzeiger

quarzstabilisiert

### Förderrinnen

elektropneumatisch

### Förderschnecken

mit Verschlussklappe

### Kleinsilogruppen

ab 2 kg Waagentragkraft für Vitamine, pharmazeutische Produkte, Gewürze etc.

36-33

Werkzeugmaschinenfabrik  
Oerlikon-Bührle AG, 8050 Zürich

Abteilung Programmsteuerungen Telefon 051 46 36 10

## Inhalt

Zur Erhaltung und Wiederbelebung historischer Stadtquartiere in der Tschechoslowakei. Von *E. Hruška* . . . . . 31\*  
Autofahren — Wagnis und Freude. Von *M. Künzler* . . . . . 39  
Der Einfluss der Felseigenschaften auf die Stabilität von Hohlräumen. Von *G. Lombardi* . . . . . 39\*  
40 Jahre Ingenieurbüro Soutter/Schalcher/Favre. Von *W. Jegher* . . . . . 47

## Umschau

Edig. Technische Hochschule. Persönliches. Roofmate FR, extrudierter Polystyrol-Hartschaum als Dachdämmstoff . . . . . 47

## Nekrologe

H. Lauchenaier . . . . . 47\*  
R. Schwarz. G. Denninger . . . . . 48

## Buchbesprechungen

Die Kosten- und Erlösrechnung. Von *G. Lassmann*. Das Gewerbe in der Schweiz, herausgegeben vom *Schweiz. Gewerbeverband*. Kälte, Wärme, Klima: Jahrbuch 1969. Neuerscheinungen . . . . . 48

## Wettbewerbe

Plastik HTL Windisch . . . . . 48  
Planung Zinzikon-Reutlingen ZH . . . . . 48  
Amtssitz internationaler Organisationen in Wien . . . . . 49

## Ankündigungen

Ausstellungen im Helmhaus Zürich. Kunsthaus Zürich. Kunstmuseum Winterthur. Diplomarbeiten der Abteilung für Architektur an der ETH. Gewerbeschule der Stadt Zürich. Ortskernerhaltung im Rahmen tschechoslowakischer Regional- und Ortsplanung. Kolloquium «Stand der Uranprospektion und -schürfung in der Schweiz». «Die Region als neue Aufgabe der Kirche» . . . . . 49  
17. Wintertagung der Vereinigung für freies Unternehmertum. Internat. Fachmesse «Microtecnic 69», Zürich, 4. Internat. Kongress über Metallkorrosion und 4. Kongress der Europäischen Föderation, Amsterdam 1969. Symposium der «Europrefab» in Prag 1969. Kurs «Die Bestimmungsfaktoren für den Erfolg von morgen», St. Gallen. Vortragskalender . . . . . 50

## Verlag und Redaktion

Zürich-Giesshübel, Staffelstr. 12  
Postadresse: Postfach, 8021 Zürich  
Tel. 051 / 23 45 07 - 08, Postcheck 80 - 6110

## Anzeigenverwaltung

IVA AG für internationale Werbung,  
8035 Zürich, Beckenhofstrasse 16,  
Tel. (051) 26 97 40, Postcheck 80 - 32735  
Filialen in Lausanne und Genf

Druck: Offset + Buchdruck AG

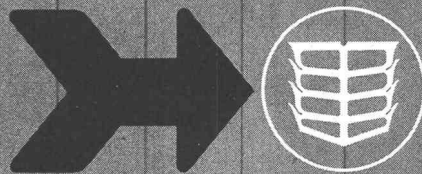
# Der sichere Weg für Winterbeton heisst: Friolite oC 2% oder Sika-Frostschutz 1%

Den Versuch mit dem Zündholz müssten wir allerdings Ihnen überlassen! Mit Sika-Frostschutzmitteln betonieren Sie im Winter problemlos, rationeller und wirtschaftlicher. Friolite oC und Sika-Frostschutz leisten einen wirkungsvollen Beitrag zum Erfolg. Betonieren Sie risikolos: Friolite oC: bei Dauerfrost und schwerer Kältebeanspruchung. Sika-Frostschutz: bei Nachtfrostgefahr und kalter Witterung. Profitieren Sie von den Vorteilen der Sika-Frostschutzmittel: Keinen Stillstand der Bauarbeiten im Winter, deshalb pünktliches Einhalten der Bauermine. Beschleunigung des Erhärtungsprozesses, deshalb kein Gefrieren des überschüssigen Anmachwassers. Absolute Ammoniak- und Chloridfreiheit, daher keine Korrosions-, Geruch- oder Farbschäden. Ihr Baumaterialhändler versorgt Sie gerne mit den bewährten Sika-Produkten.

Kaspar Winkler + Co. 8048 Zürich Telefon 051 62 40 40



Sind Sie überzeugt,  
daß Sie Ihre  
Fassadenfugen  
auf die schnellste  
und dauerhafteste Art  
abdichten?  
Wir nicht!



Denn seit heute  
gibt es

**neoferma**<sup>®</sup>

Neoferma – das Fugendichtungsprofil aus hochwertigem Neoprene verbilligt die Fugenabdichtung bei Elementbauweise durch eine wesentliche Verkürzung der Montagezeit. Neoferma besitzt einen völlig neu durchdachten Profilquerschnitt, der ihm eine hervorragende Flexibilität und beste Dichtungseigenschaften verleiht, die über den in der Praxis auftretenden Anforderungen liegen. Das größte Problem, absolut dichte Profilkreuzungen auf derselben Ebene, löst Neoferma mit einem Schlag! Und das Erfreulichste: Neoferma ist eine dauerhafte Fugenabdichtung. Interessiert Sie ein solches Produkt? Wir senden Ihnen gerne ausführliche technische Unterlagen! Neoferma – ein Dätwyler-Qualitätsprodukt (Pat. ang.)

Verkauf und Beratung durch: **F. KILCHER**

Bausolationen AG  
4565 Recherswil  
065 4 56 45

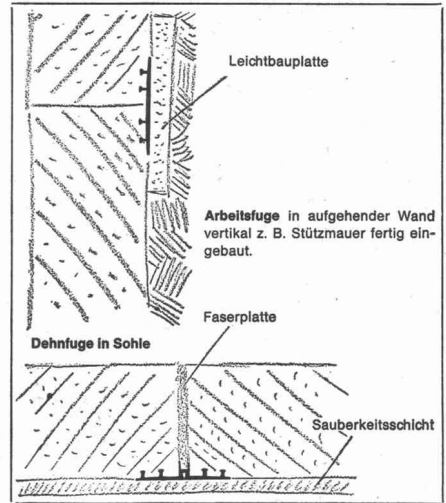
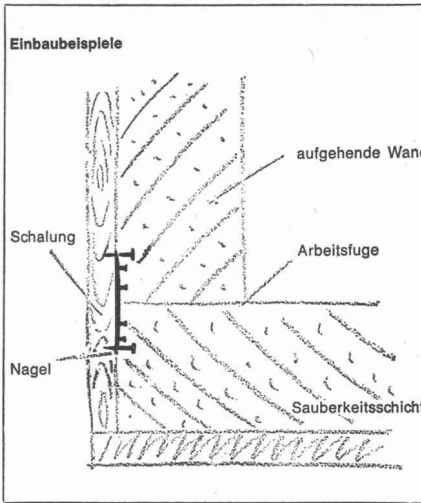
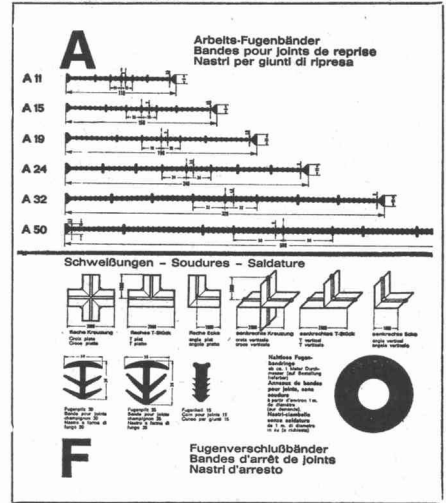
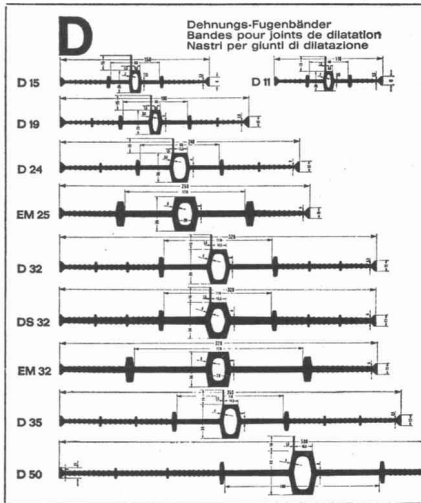
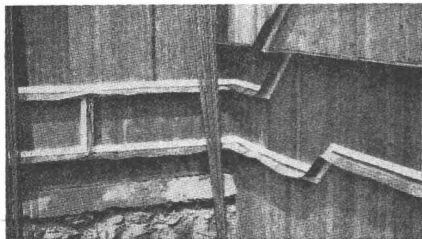
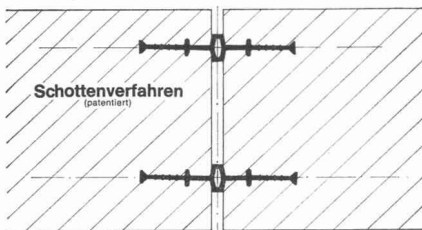
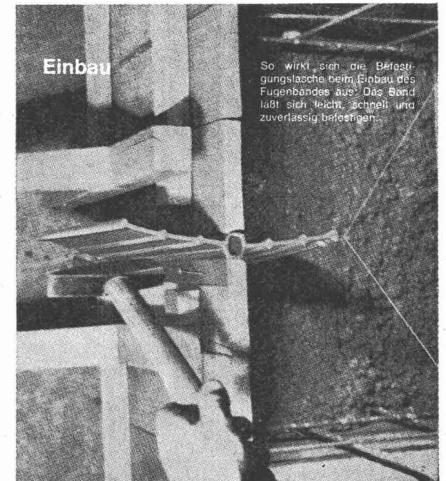
**MEYNADIER + CIE AG**

Vulkanstraße 110  
8023 Zürich  
051 52 22 11

**PROCEQ SA**

Riesbachstraße 57  
8008 Zürich  
051 47 78 00

# Sicherheit mit Tricosal



## Fugenband-Profilblatt

Tableau des profils de bandes pour joints

Tabella dei profil di nastri per giunti



**Bau-Chemie AG**  
**Basel**

Rütlistraße 50  
Telefon: 061-230016

# Tricosal®

# ROLL-S<sup>UPER</sup>

Der kaltverwundene Rippenstahl III  
für den Stahlbetonbau.

Seine WERTE liegen höher, als die  
neue SIA-Norm Nr.162 vorschreibt.

min. 5000 kg/cm<sup>2</sup>  
min. 5600 kg/cm<sup>2</sup>  
min. 13 %

Streckgrenze  
Zugfestigkeit  
Bruchdehnung  
Biegeeigenschaften und  
Sprödebruchsicherheit  
Haft- und  
Verankerungsvermögen

**vorzüglich**  
**hervorragend**

ROLL-S erlaubt die hakenlose  
Bauweise.

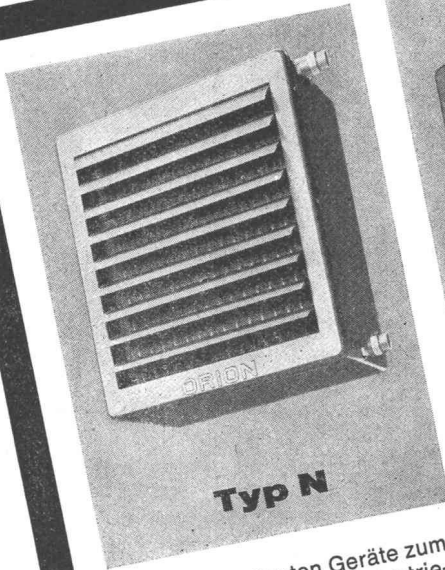
**Noch wirtschaftlicher bauen**  
**Noch sicherer bauen** mit ROLL-S

**VON ROLL**

VON ROLL AG. Werk Gerlafingen, 4563 Gerlafingen

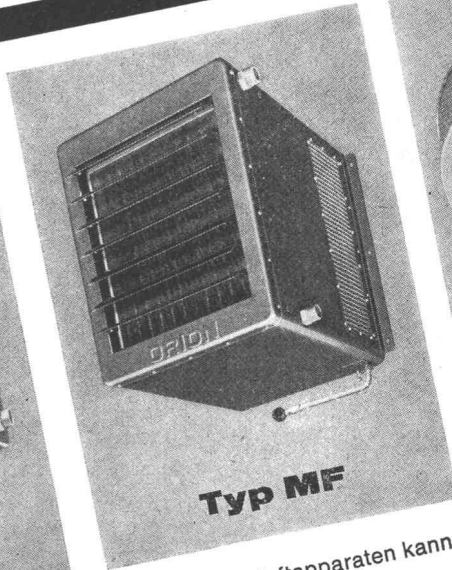
582

# ORION Luftheiz- apparate



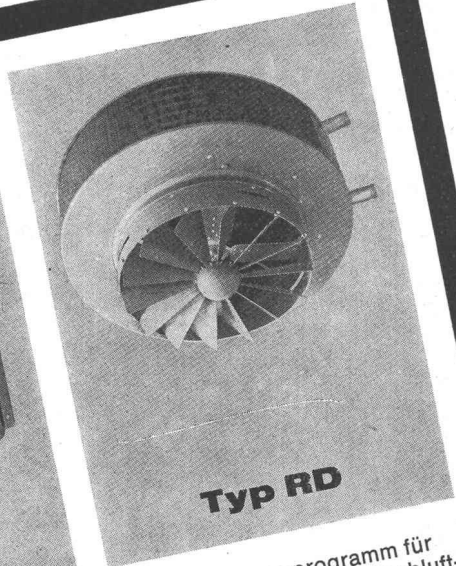
**Typ N**

Die preisgünstigsten Geräte zum Heizen und Lüften von Industrie- und Gewerberäumen aller Art. Einfache Montage, gute Warmluftverteilung. Heizmittel: Warmwasser, Heisswasser oder Dampf. Als Spezialausführung sind die meisten Typen auch mit elektrischen Heizelementen lieferbar.



**Typ MF**

Bei den Mischluftapparaten kann die Frischluftzufuhr mit den eingebauten Mischklappen von Hand oder mit einem angebauten Klappenantrieb reguliert werden. Alle Apparate sind mit 2tourigen Ventilatoren ausgerüstet, daher hat jeder Luftheizapparat 2 Luft- und Wärmeleistungen. Auf Wunsch stehen als Zusatz Steuermöglichkeiten in Verbindung unserer Schalter mit Raumthermostaten, Frostschutzthermostaten, Klappenantrieben und Regelsystemen zur Verfügung.



**Typ RD**

Ein breites Typenprogramm für Umluft-, Frischluft- und Mischluftbetrieb finden Sie im ORION-Luftheizapparate-Katalog. Apparate für hohe und niedere Räume, für Decken- und Wandmontage. ORION-Luftheizapparate werden montiert in Fabrikations- und Lagerräumen und Hallen aller Art, in Garagen, Gewächshäusern, als Warmluftschleier über Tore, in gewerblichen Räumen usw. Verlangen Sie ein Angebot!



**Orion Werke AG Zürich**

Apparate für Luft-, Wärme- und Kältetechnik  
8005 Zürich, Hardturmstrasse 185,  
Telefon: 051 / 42 16 00, Telex 54 889

Bureaux à Vevey:  
1800 Vevey; 58, Av. Général Guisan  
Téléphone: 021 / 51 37 47

*wer baut  
kennt bp*

**Fenster  
Türen  
Schreiner-  
arbeiten  
Küchen  
Acordial-  
Faltwände**

**Metallbau  
Profilit**

Bruno Piatti  
Bauelemente  
8305 Dietlikon-Zürich  
Tel. 051 93 16 11



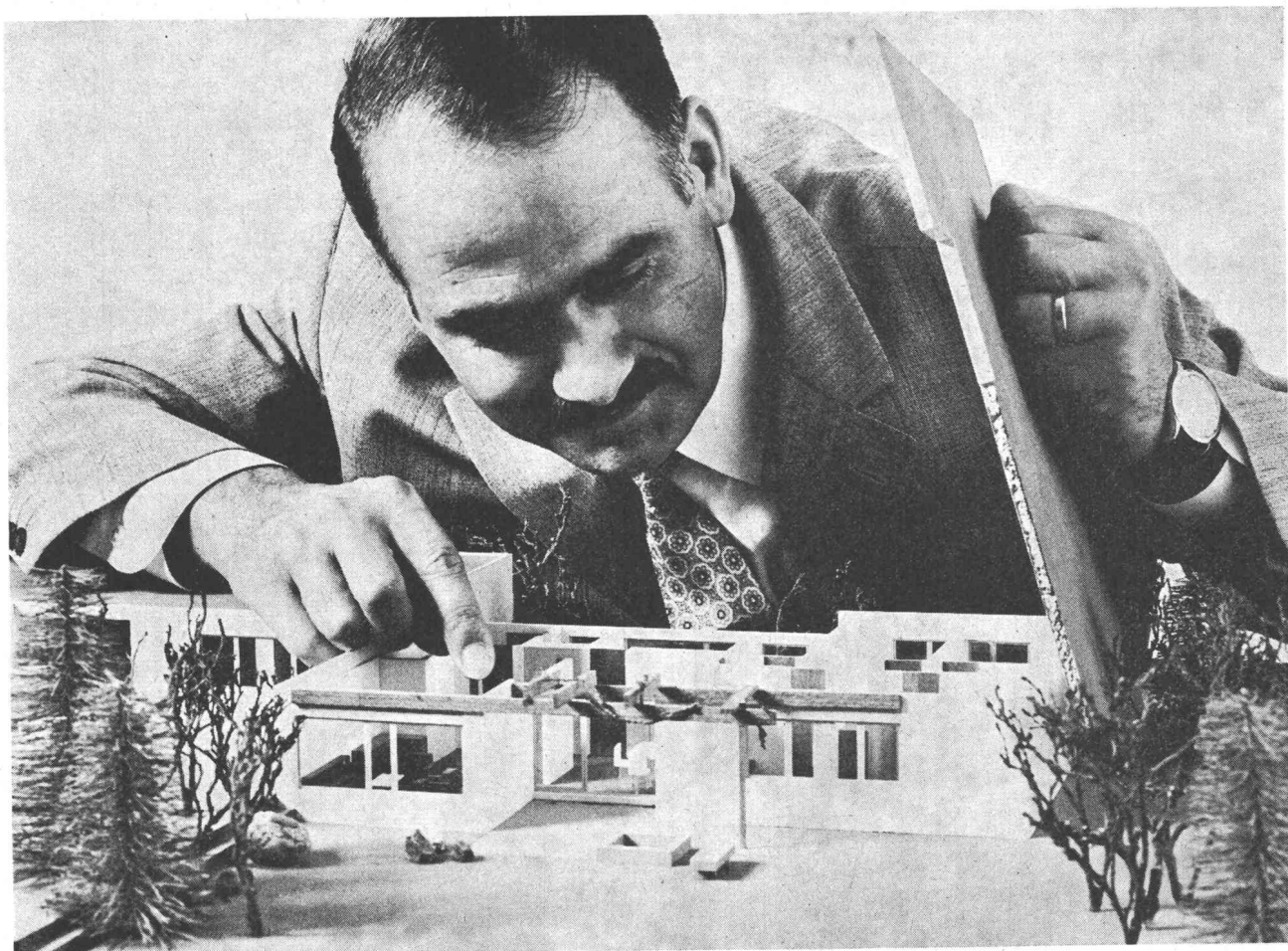


# UNIVAC

Zur Einführung neuer Programmsysteme (STRESS-ETH, ELDAG) führt UNIVAC einige Spezialveranstaltungen für Fachleute des Bau- und Vermessungswesens durch:

<b>UNIVAC-Apéro</b>	<p>Freitag, 17. Januar 1969, 15.30 Uhr            Hotel Carlton Elite,            Zürich, Bahnhofstrasse 41</p> <p>Fachreferate:            Dr. Ing. ETH S. P. Mauch            (Ing.-Büro Basler + Hofmann;            ehem. Professor am Massachusetts            Institute of Technology, Cambridge)</p> <p>Herr Dr. Mauch war massgeblich beteiligt            an der Ausarbeitung der STRESS-            Programmiersprache</p> <p>Dipl. Ing. ETH H. Aeschlimann            (Kern Aarau)</p> <p>Dipl. Ing. G. Appius            (UNIVAC-Abteilung            Wissenschaft und Technik)</p>	<p>Der Einsatz von Computern in der Baustatik</p> <p>Möglichkeiten automatischer Messwert-            registrierungen im Vermessungswesen            Probleme der automatischen Nachführung            einer Grundbuchvermessung</p>
<b>UNIVAC-Spezialkurs</b>	<p>Datenverarbeitung im Vermessungswesen            Dienstag, 28. Januar,            bis Donnerstag, 30. Januar 1969            jeweils 9.00 bis 11.30 und 14.00 bis 17.00 Uhr            UNIVAC-Schulungszentrum            Zürich, Schanzengraben 23</p> <p>28. 1. 1969 Programm:            Dipl. Ing. ETH G. Appius            Referenten aus Behörden, Privatwirtschaft,            Herstellerfirmen von Instrumenten,            UNIVAC-Rechenzentrum</p> <p>29. 1. 1969 Dipl. Ing. ETH G. Appius</p> <p>30. 1. 1969 Dipl. Ing. ETH T. Schenk            Grundbuchgeometer            Selbständige Berechnungen der Kurs-            teilnehmer im UNIVAC-Rechenzentrum</p>	<p>Kurze Orientierung über Kursablauf            Panel-Diskussion mit den Themen:            — Vorbereiten der Feldarbeiten            — Feldarbeiten            — Standpunkt des Geometers            — Standpunkt des Rechenzentrums            Erste Ergebnisse und Erfahrungen mit dem            Kernregistriertachymeter            Elektronische Berechnungen            im Vermessungswesen            Filmvorführung            Erläuterung der ELDAG-Programme</p>
<b>UNIVAC-Spezialkurs</b>	<p>STRESS-ETH            Dienstag, 4. Februar,            bis Donnerstag, 6. Februar 1969            jeweils 9.00 bis 11.30 und 14.00 bis 17.00 Uhr            UNIVAC-Schulungszentrum            Zürich, Schanzengraben 23</p> <p>4. 2. 1969 Programm:            Dipl. Ing. ETH G. Appius            cand. Ing. ETH Ch. Nabold            (mitverantwortlich für die Uebertragung von            STRESS-Programmen auf das Daten-            verarbeitungssystem UNIVAC 1107).</p> <p>5. 2. 1969 Ch. Nabold</p> <p>6. 2. 1969 Selbständige Berechnungen der Kurs-            teilnehmer im UNIVAC-Rechenzentrum</p>	<p>Orientierung über den Kursablauf            Einführung in die STRESS-Sprache            Problemformulierung            in der STRESS-Sprache</p> <p>Anweisungen in der STRESS-Sprache            Übungsbeispiele</p>
<b>Anmeldeschluss</b>	<p>Apéro: Anmeldung erwünscht, aber nicht            erforderlich.</p> <p>Spezialkurs Datenverarbeitung            im Vermessungswesen: 18. Januar 1969            Spezialkurs STRESS-ETH: 24. Januar 1969</p>	<p>Interessenten sind gebeten, ihre Anmeldung            telefonisch oder schriftlich zu richten an:            Sperry Rand AG UNIVAC            Abt. Ausbildung + Information            8022 Zürich, Schanzengraben 23            Telefon 051 / 25 40 35</p>

# RÜTSCHI PUMPEN



\*\*\*

## Wenn Sie für 100 000 Franken ein Haus bauen und 50.- bis 80.- Franken an der Heizungspumpe sparen wollen, wo ist denn da der Witz ?

Fast alles, was in Ihr Haus eingebaut wird, ist passiv, ist so gut wie bewegungslos und soll nicht arbeiten.

Aber die Heizungspumpe ist aktiv, die muss arbeiten, muss in einer Heizperiode während rund 5000 (fünftausend) Stunden dafür sorgen, dass die Wärme in die Zimmer transportiert wird, damit Sie's gemütlich haben.

Eine Heizungspumpe kann gar nicht gut genug sein, wenn sie

jahraus – jahrein zuverlässig funktionieren soll, ohne dass Sie sich darum zu kümmern brauchen.

Unsere Perfecta-Heizungspumpen gehören zweifellos zu den besten die es gibt. Denn es kommt nicht von ungefähr, dass die Perfecta die weitest verbreitete stopfbüchlose Umwälzpumpe der Welt ist, wovon über fünf Millionen im Verlauf der Jahre eingebaut wurden. Am Preis kann's nicht liegen, denn Perfecta-Heizungspumpen sind nicht die

billigsten. Sie sind preiswert.

Übrigens, ob Sie nun ein Haus für Fr. 100000.- oder für Fr. 1000000.- bauen, ob Sie also Fr. 50.- oder Fr. 500.- «sparen», am Prinzip ändert das nichts.

Richtige Pumpenwahl macht sich auf lange Sicht mehr als bezahlt.

Wählen auch Sie eine PERFECTA – die grüne Heizungspumpe mit Schauglas.

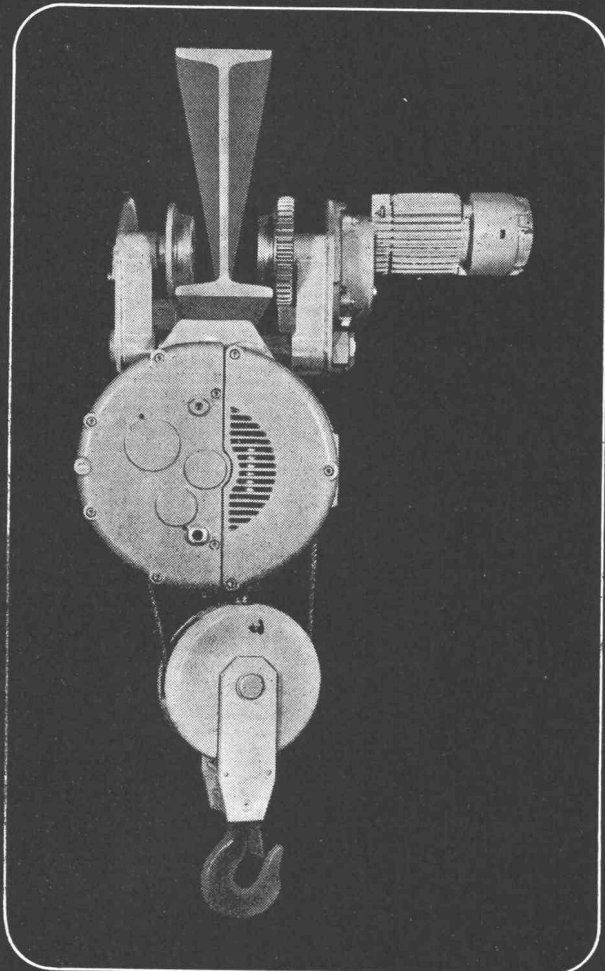
**perfecta**

K. Rüttschi AG, Pumpenbau Brugg  
5200 Brugg  
Telefon 056/41 04 55

**RÜTSCHI**  
**PUMPEN**

# Der moderne patentierte Elektroseilzug

Hubmotor: Luftgekühlt, mit nur dreifachem Anlaufstrom  
Scheibenbremse: Luftgekühlt und wartungsfrei  
Getriebe: Schrägverzahnt, im Oelbad laufend  
Endschalter: Arbeitet auch bei falsch gepoltem Anschluss  
Schweizer Qualitätsprodukt, ab Lager lieferbar



## MARS-UTO

MARS-UTO KRANFABRIK AG, 4133 PRATTELN  
TELEFON 061 - 81 75 11  
TELEGRAMME: MARSUTO

### Fabrikationsprogramm

Normkrane 1- und 2-Träger, Krane aller Art  
Zweischienen-Laufkatzen mit offenem Elektrohubwerk  
Hängebahnen, Fahrbahnen

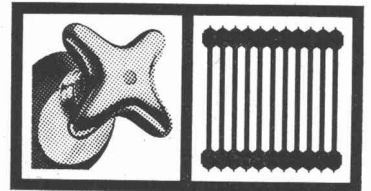
### Durch uns vertreten

Handhebezeuge, Druckluftzüge  
Elektrokettzüge, Gummipuffer, Stromzuführungen  
Diverse Lastaufnahmemittel  
Elektromechanische Arbeitsbühnen  
Hydraulische Mobilkrane

Verlangen Sie unverbindlich unsere Prospekte

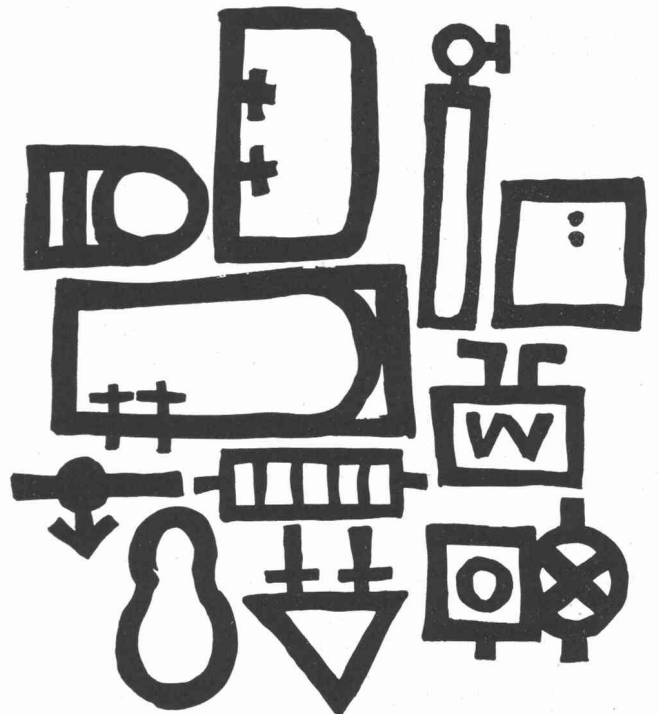
# 5.ish

900 auf einen Streich! 900 Aussteller aus 15 Ländern präsentieren Ihnen auf der 5.ish das Ergebnis ihrer Entwicklungsarbeit der letzten zwei Jahre, ihre Antwort auf die wachsenden Ansprüche des Konsumenten an Hygiene und Wohnkomfort. Wie weit, wie lange müßten Sie reisen, um einen Bruchteil der Marktübersicht zu erhalten, die Sie in Frankfurt übersichtlich, konzentriert, aktuell an einem Platz gewinnen. Maßgebende Gesprächspartner haben Zeit für Sie. Nutzen Sie den Vorteil der Information »an der Quelle«. Mit den Erfahrungen der ish sind Sie dem Wettbewerb gewachsen.



## Internationale Sanitär- und Heizungsausstellung

Frankfurt am Main 26. - 30. März 1969



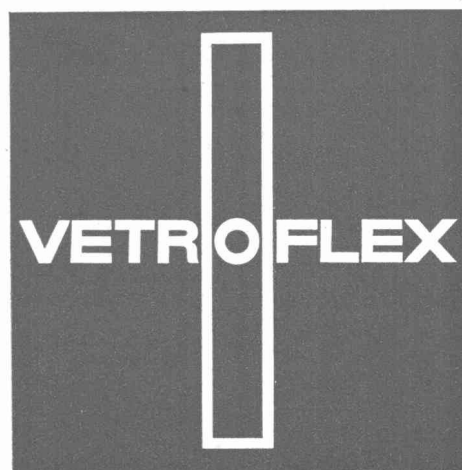
Auskünfte und Eintrittskarten durch:

**natural**

Natural AG, Messe-Abteilung, 4002 Basel,  
Telephon 061 34 70 70, intern 376  
Generalvertretung für die Schweiz

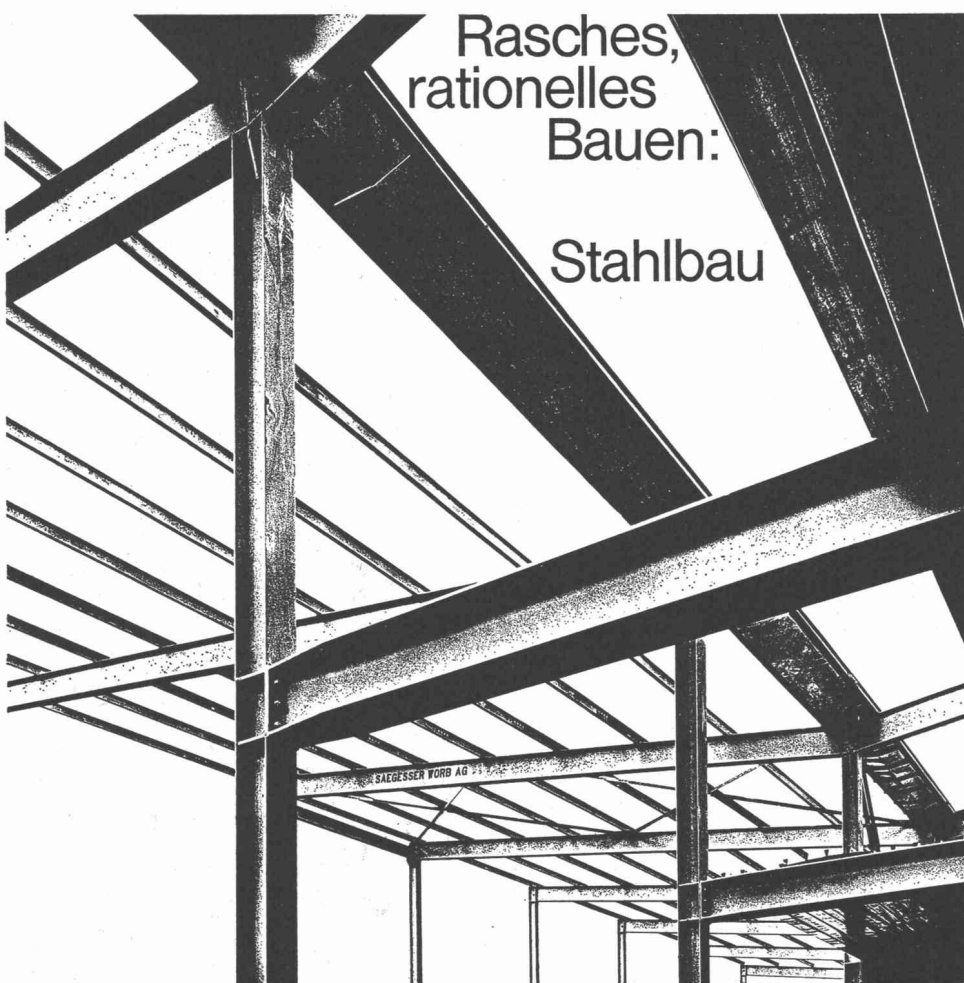
# VETROFLEX ISOLIERUNG:

**WIRKSAMKEIT  
KOMFORT  
EINSPARUNGEN**



TEL-Verfahren

GLASFASERN AG  
VERKAUFSBÜRO  
8039 ZÜRICH  
TEL. 051 271715



Rasches,  
rationelles  
Bauen:

Stahlbau

Eine unserer

**Speziali-  
täten:**

Fabrikation mit Montage von

**Stahl-  
hochbauten**

für alle Ihre Bedürfnisse

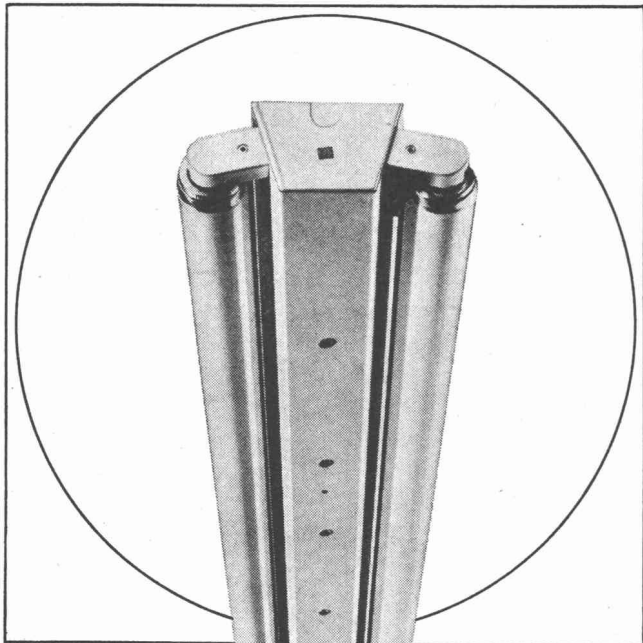
Weitere Spezialgebiete:

- Masten und Kandelaber
- Apparate und Behälter
- Förderanlagen für Stück- und Schüttgüter
- Arbeitsbühnen pat.
- Metall- und Maschinenbau

**SÄGESSER  
WORB AG**

Sägesser Worb AG  
3076 Worb BE  
031 / 83 26 25

M.



17

Ob Werkstatt oder Büro, ob Schulzimmer oder Bastelraum, ob Verkehrsweg, Tunnel oder Sportplatz, immer muss deren Beleuchtung den Erfordernissen angepasst sein. Zweckmässige, blendungsfreie und ausreichende Beleuchtung soll vermittelt werden durch formal gut gestaltete, allen technischen Anforderungen genügende Leuchten. Bei Entwurf, Konstruktion und Fabrikation werden all diese Gesichtspunkte berücksichtigt — darum wählen Sie vorteilhaft Produkte der BAG Turgi.

**BAG TURGI**

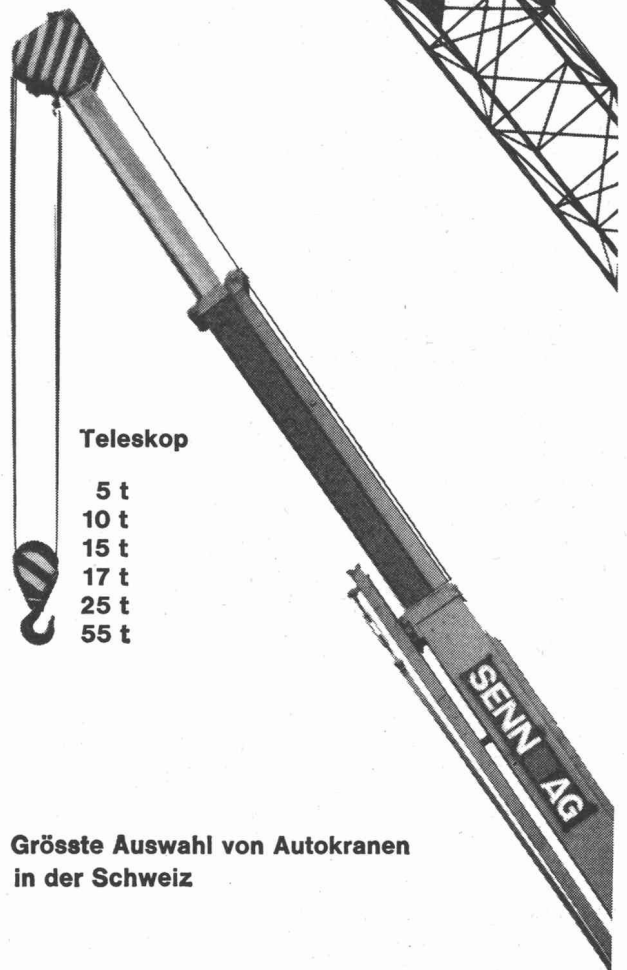
BAG Bronzewarenfabrik AG 5300 Turgi  
 Telefon 056/31111  
 Ausstellungs- und Verkaufsräume:  
 8023 Zürich, Konradstrasse 58  
 Telefon 051/44 58 44  
 8023 Zürich, Pelikanstrasse 5  
 nahe Bahnhofstrasse  
 Telefon 051/25 73 43

## Senn Ihr Partner für rationelles Arbeiten



**Gittermast**

25 t  
 30 t  
 45 t  
 85 t  
 100 t



**Teleskop**

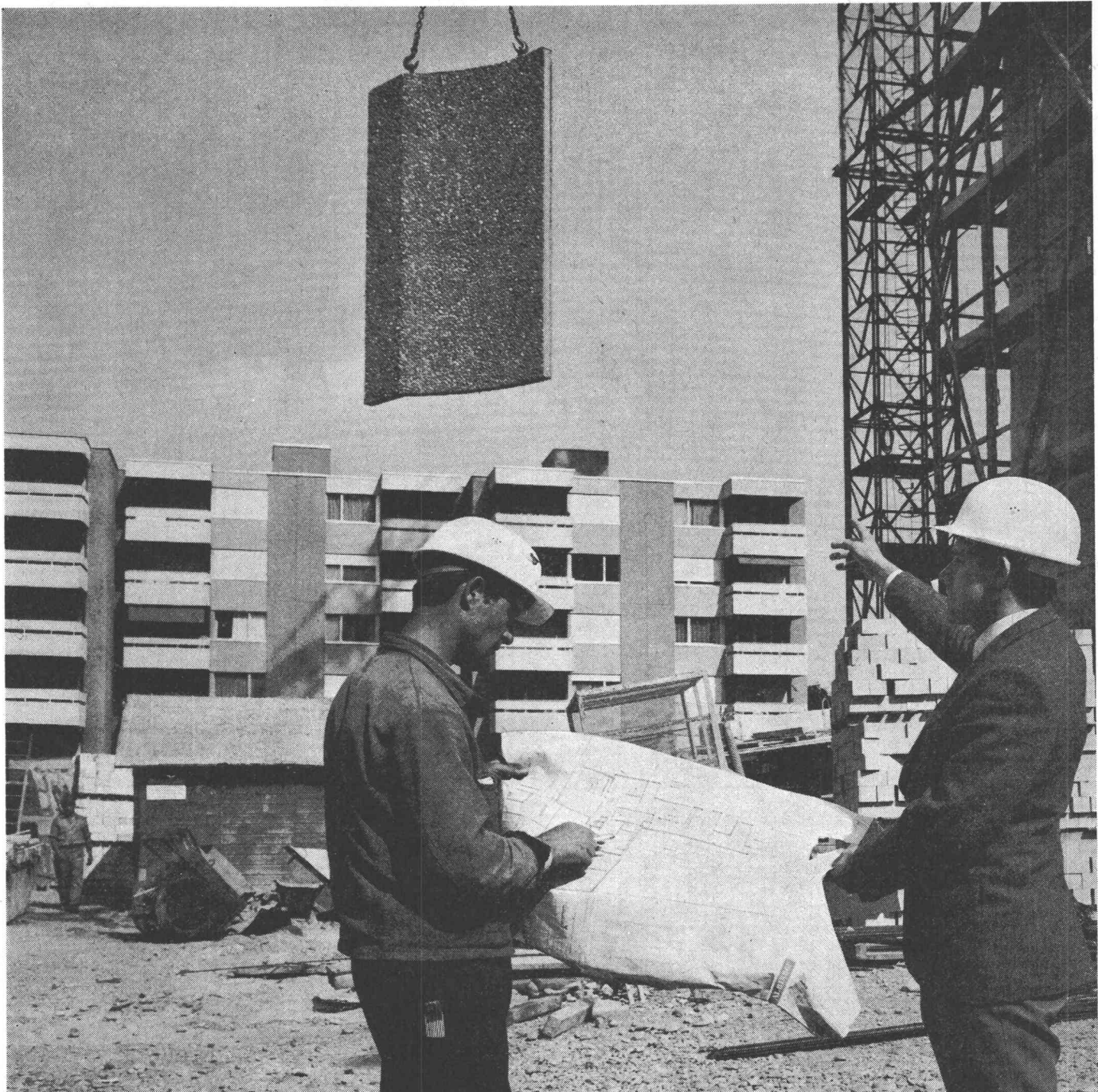
5 t  
 10 t  
 15 t  
 17 t  
 25 t  
 55 t

**Grösste Auswahl von Autokranen  
 in der Schweiz**

**Autokran-Zentrale**

Heinz **SENN AG**

Oftingen Bernstrasse 1726 Tel. 062 41 34 44



ZZ 8. 68

# Qualität

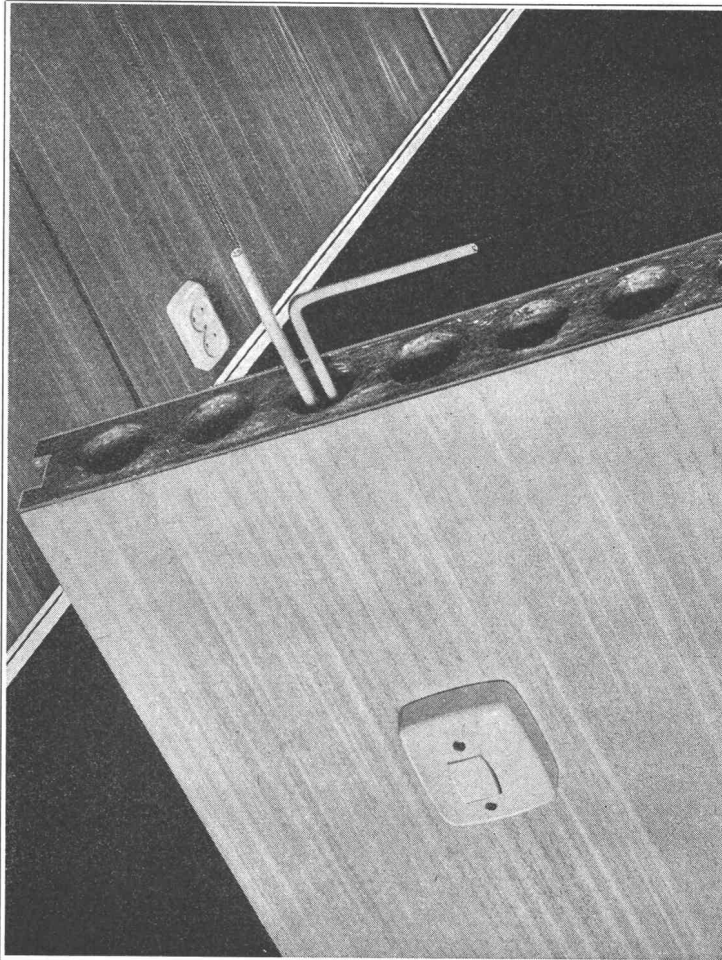
Bauherr und Architekt sind mit unseren Elementen zufrieden. Modernste Fabrikationsmethoden und unsere jahrzehntelange Erfahrung sind Garantie für hohe Qualität – Favre-Qualität.

**Vorfabrizierte Betonelemente** mit verschiedensten Abmessungen und Oberflächenstrukturen bieten bei der architektonischen Gestaltung einen breiten Spielraum und tragen zu einem raschen Baufortschritt bei.

Favre & Cie AG, 8304 Wallisellen  
Telefon 051/93 20 11  
Werke in  
Wallisellen/ZH und Däniken/SO

*Favre®*

# Favre



Für Büro- und Wohnhäuser verwenden Sie

# TRYSIL

**Trennwand-Platten**

- Sehr günstiger Preis
- Aeusserst einfache Montage
- Oberfläche mit echtem Holz furniert oder mit Vinyl-Ueberzug oder zum Streichen/Tapezieren
- Stärke 50 mm, Schalldämpfung 37 Dezibel
- Werden mit Türen geliefert
- Referenzen zur Verfügung

**TRYSIL-Produkte auch als akustische Platten und als Dekor-Täfer**

Die TRYSIL-Produkte werden in der Schweiz verkauft durch Ihren Lieferanten von Holz und Holzprodukten.

**Der neue Name für Holz**

# NORWOOD

Norwood S. A.  
Tel. 021 / 28 09 17

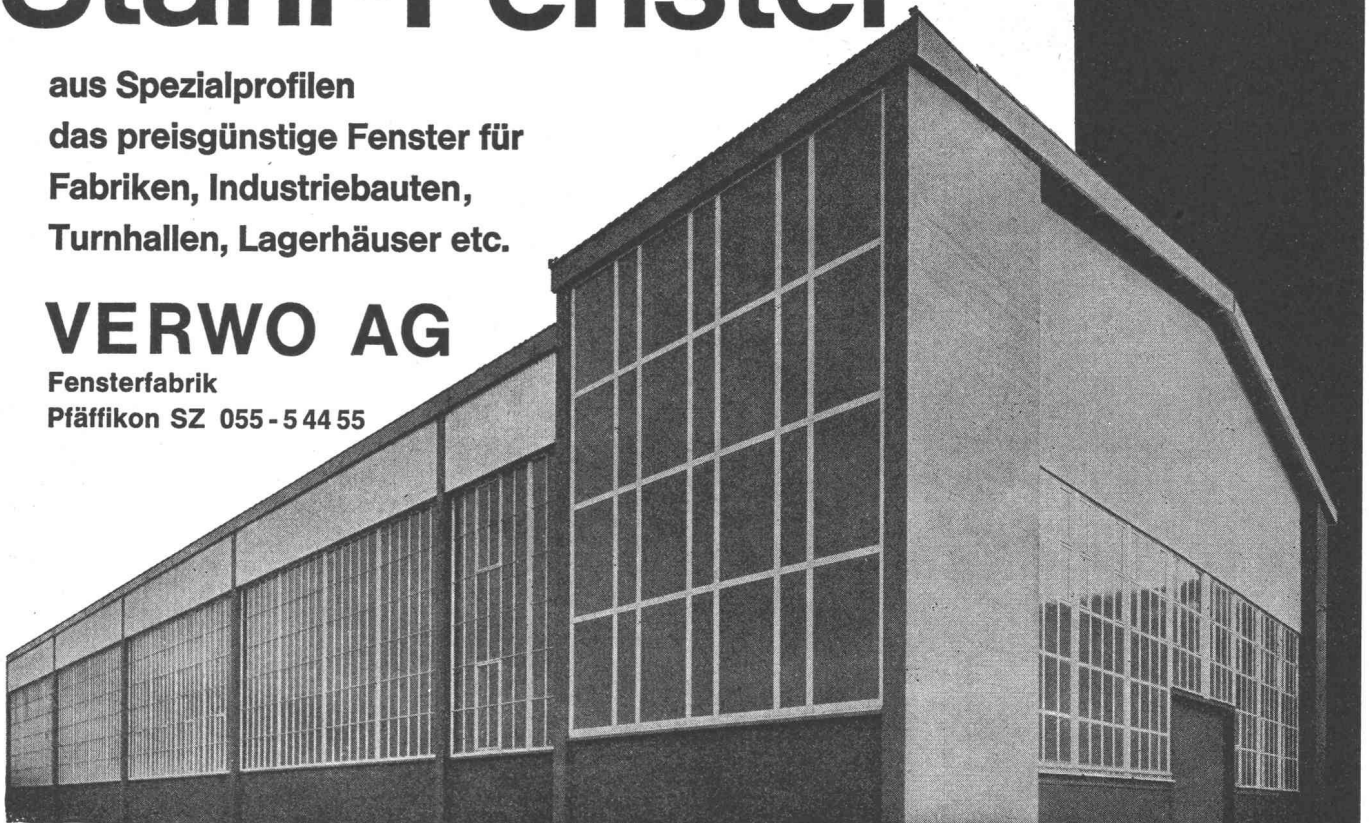
1009 Pully-Lausanne  
Av. des Cerisiers 6

# Stahl-Fenster

aus Spezialprofilen  
das preisgünstige Fenster für  
Fabriken, Industriebauten,  
Turnhallen, Lagerhäuser etc.

## VERWO AG

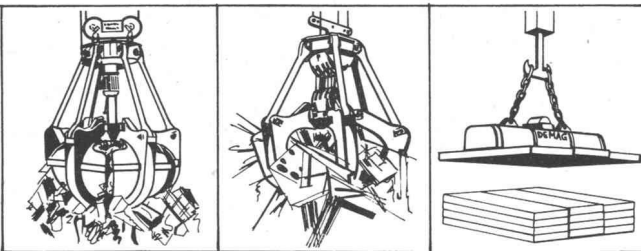
Fensterfabrik  
Pfäffikon SZ 055 - 5 44 55



**DEMAG** Alle Lasten im richtigen Griff



# Greifer Lastmagnete



Polyp-Greifer für Kehricht    Polyp-Greifer für Schrott    Rechteck-Magnet

DEMAG-2-Schalen- und Mehrschalen-Polyp-Greifer, lieferbar als Einseil-, Mehrseil- und Motor-Greifer mit elektrohydraulischem Antrieb für Schüttgutumschlag. Lastmagnete, Rundmagnete, Rechteckmagnete, Magnettraversen DEMAG für den Umschlag von Blöcken, Schrott, Blechen usw. Bitte verlangen Sie ausführliche Prospekte.



**Hans Fehr AG**  
8305 Dietlikon/ZH  
Tel. 051/931931

**NEU!**

**Castolin**

Hauptanwendungen in der Bauindustrie

Für Baggerlader: Castolin Chemfar/Topas 03

Für Baggerlader: Castolin 2-44

Für Öldruckzylinder: Castolin

Für Gürtelabdeckel: Castolin

**Reparaturanleitung**

**Bauindustrie**

Entwässerungsanlagen - Ventilationsanlagen  
Pumpen und Schieber  
Gabeln  
Aufhängegeräte für Stützen

HERAUSGEBEN VOM CASTOLIN-INSTITUT FÜR DIE FÖRDERUNG DER REPARATUR- UND UNTERHALTS-SCHWEISSTECHNIK

## Verlangen Sie unsere SCHWEISSANLEITUNG für Unternehmen der Bauindustrie

Ein heftiger Schlag, eine zu starke Verschleissbeanspruchung – und schon ist eine Ihrer Baumaschinen ausser Betrieb. Der finanzielle Verlust kann beträchtlich werden, wenn Sie die betreffende Maschine nicht sofort, an Ort und Stelle, reparieren können. Um derartige Einbussen zu vermeiden, haben so viele Bauunternehmen die Zusammenarbeit mit Castolin gewählt. Das «Castolin-Institut für die Förderung der Reparatur- und Unterhalts-Schweisstechnik», welches sich eingehend mit dem Studium derartiger Probleme befasst, hat vor kurzem eine 16-seitige, reich bebilderte Schweissanleitung für Ihre Branche herausgegeben.

Vereinbaren Sie mit dem technischen Castolin-Delegierten Ihres Gebietes die Durchführung eines kostenlosen Schweisskurses in Ihrem Betrieb, oder schreiben Sie uns direkt, damit wir Ihnen diese neue Schweissanleitung zustellen können. Mit Castolin werden Sie bedeutende Einsparungen erzielen!

Senden Sie mir kostenlos Ihre Schweissanleitung für die Bauindustrie.

Ich wünsche nähere Angaben über die Durchführung eines Schweisskurses in unserem Betrieb.

Name: \_\_\_\_\_

Firma: \_\_\_\_\_

Adresse: \_\_\_\_\_

Senden Sie bitte diesen Coupon an das

**CASTOLIN-INSTITUT**  
**FÜR DIE FÖRDERUNG DER REPARATUR- UND**  
**UNTERHALTS-SCHWEISSTECHNIK**

1001 Lausanne, Postfach 1020

Unter dem Patronat von

**Castolin**



## Für anspruchsvolle Aufgaben im Grossbehälterbau

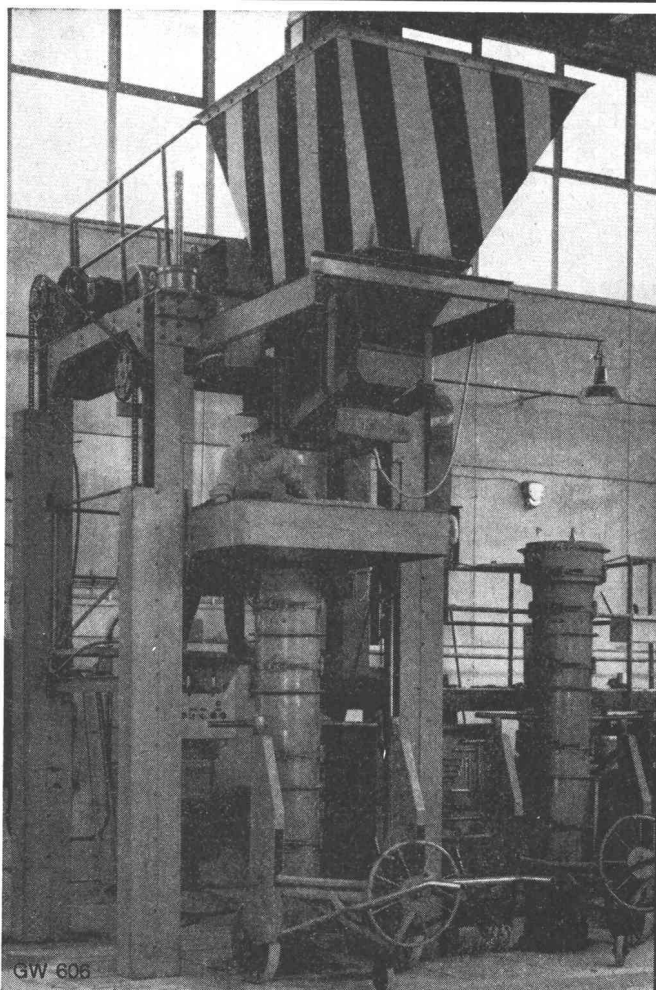
Wir verarbeiten Stahl- und rostfreie Bleche.  
Wir sind dafür besonders gut eingerichtet.  
Besprechen Sie Ihre Probleme mit uns.

Wir bauen sowohl nach Ihren wie nach eigenen Plänen.

# Otto Wild AG Muri

Wir fabrizieren  
Druckbehälter für gasförmige und flüssige Medien  
Autoklaven  
Rührwerke  
Tanks, Gärbottiche für die Getränkeindustrie  
Silos für Sand, Kies und andere Schüttgüter  
Beton-Aufbereitungsanlagen  
Zisternen für Bahn- und Strassentransport  
Wärmeaustauscher für die Industrie  
Heisswasserspeicher für Grossheizanlagen  
Gehäuse für Gross-Transformatoren

Otto Wild AG 5630 Muri AG  
Tel. 057 / 8 13 07



Für höchste Ansprüche

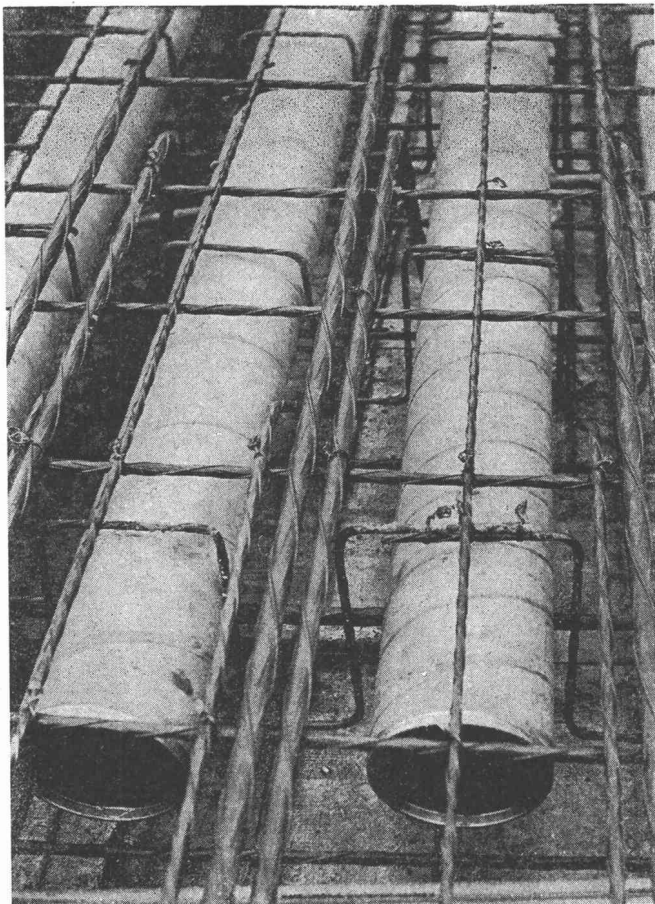
## PHLOMAX-Zementrohre

dank ihrer Masshaltigkeit besonders geeignet für Rollgummidichtung. Phlomag-Rohre sind lieferbar unarmiert und armiert (Stahlbetonrohr nach DIN 4035) und werden hergestellt auf

## GRABER+WENING

Betonrohrpressen  
Typ GA 0 10- 30 cm Lichtweite  
Typ GA II 20- 60 cm Lichtweite  
Typ GB 40-125 cm Lichtweite  
Baulänge 1-2,5 m

Graber + Wening AG  
8413 Neftenbach, Tel. 052/311121



## Schalungsrohre für den Betonbau

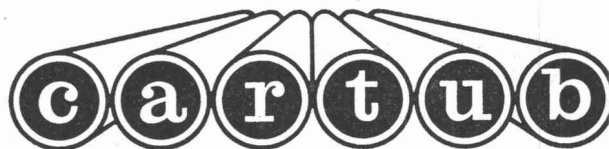
Industriebauten

Unterflurgaragen

Schulbauten

Brückenbau

Vorfabrizierte Elemente



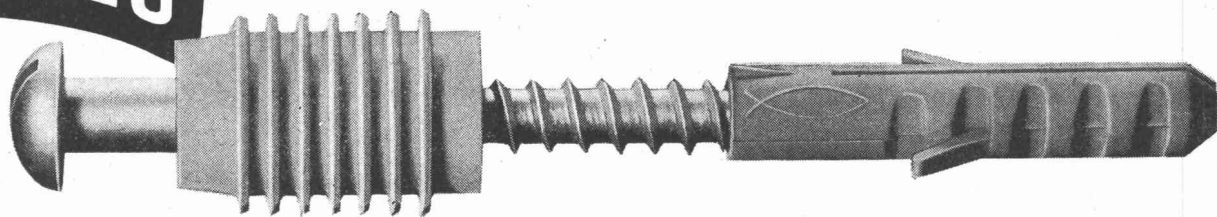
Verlorene Säulenschalungen

**Imprägnieranstalt AG Zofingen**

4800 Zofingen Obere Brühlstrasse Tel. 062 / 51 35 44

# TUFLEX Fensterrahmen-Befestigung

**NEU**



## DER TUFLEX-FENSTERRAHMEN-DÜBEL RD 15/30

aus alterungsbeständigem Nylon ergibt eine rasche, saubere und einfache Montage von Fensterrahmen.

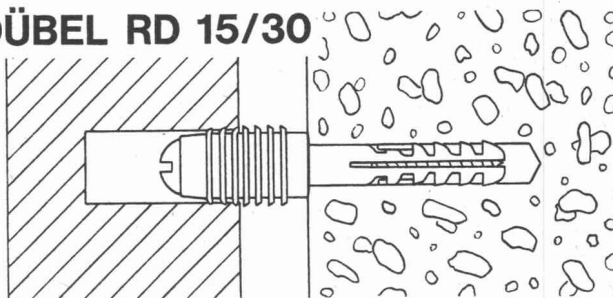
Seine Vorteile:

Trockenmontage – kein Einzementen oder Eingipsen.

Sichtseite der Fensterrahmen bleibt intakt.

Flickstellen fallen weg.

Verlangen Sie unsere technische Information Nr. 502.



**TUFLEX AG**

MASCHINEN  
WERKZEUGE  
DÜBEL

Flughofstrasse 35, 8152 Glattbrugg/ZH ☎ 051/83 69 66



Photographische

# Vergrößerungen und Verkleinerungen

in jedem gewünschten  
Masstab

Planreproduktionen  
nach allen Verfahren  
in einwandfreier Ausführung

**Ed. Aerni-Leuch**  
**3000 Bern 14**  
Reproduktionsanstalt  
Fabrik technischer Papiere  
Telephon 031 / 45 49 47

**(MERK)**

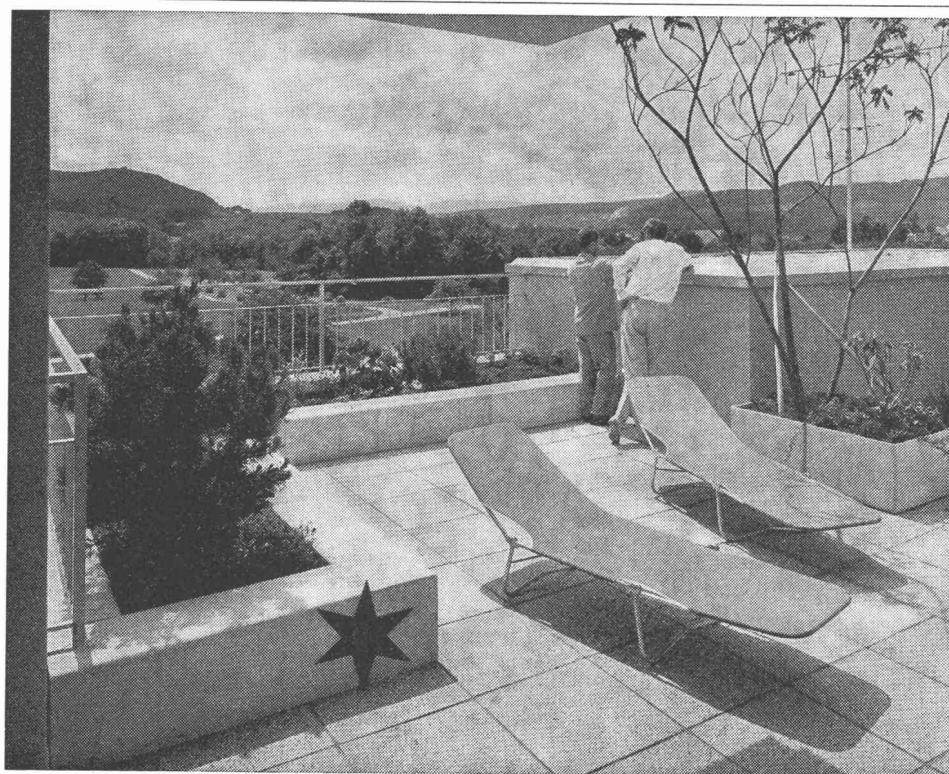
## Merk für Bockkrane

Der zerlegbare und leicht transportable Merk-Kran  
ist ideal für Baustellen und Montage.  
Durch vielseitiges Zubehör anpassungsfähig.  
Verlangen Sie unverbindliche Beratung und Offerte.

**Merk AG** Maschinenfabrik  
8953 Dietikon/ZH Telefon 051 88 48 05



41



Dieser Dachgarten wiegt nur 145 kg pro m<sup>2</sup>. Geländer kann nachträglich verlegt werden ohne Spitzarbeit (ohne Verletzung der Dachfläche).

★ Depositär für Dachgarten-Elemente: Peter Schär, Garten-Center, 4153 Reinach BL, Bruderholzstrasse 7, Tel. 061 / 76 46 00. Bitte Preisliste verlangen.

Hans Gilgen, dipl. Gärtnermeister 4102 Binningen  
Tel. 061 / 54 10 04  
Eigener Versuchsgarten

## optima<sup>®</sup>

**Universalerde**

5 cm ersetzen

20 cm Gartenerde

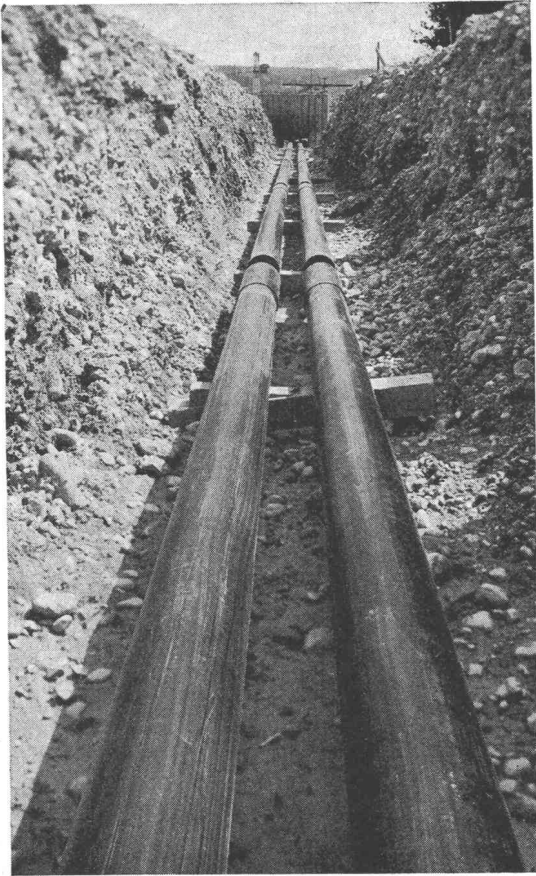
Leicht: 500 kg pro m<sup>3</sup>

## optima<sup>®</sup>

★ **Dachgarten-Elemente**

35 cm hoch, als solide Umrandung und zugleich als Sitzbank. Leicht: 25—37 kg pro m. Rasch verlegt: Ab Fr. 26.—.

*Wie kann ich billiger  
und schneller Fern-  
leitungen erstellen?*



## **PAN-ISOVIT** - Fernleitungen

**Kanalfreie Verlegung  
mit vorfabrizierter  
Kunststoff-Isolierung**

Das PAN-ISOVIT-System für den Transport von Wärme, Kälte und Öl bringt Kosteneinsparungen bis 60 Prozent. Die einfache und schnelle Montage kann durch jeden Installateur erfolgen.

### Technische Daten von PAN-ISOVIT:

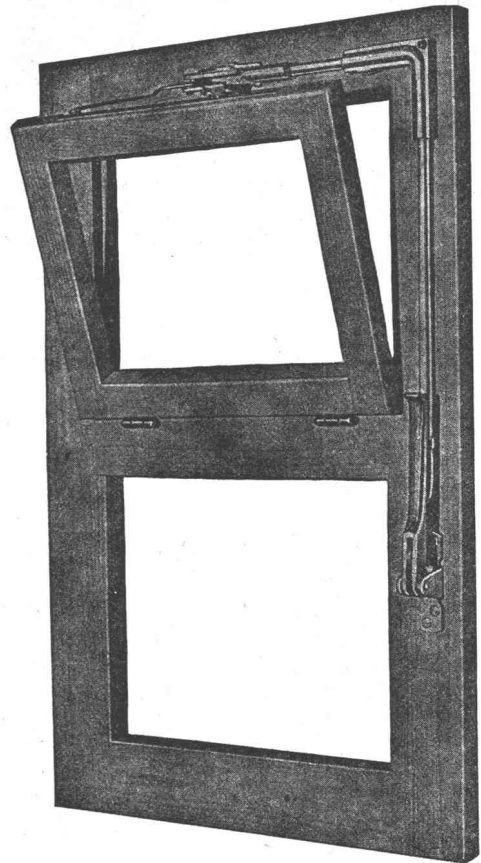
Wärmeleitfähigkeit  $\lambda = 0,022 \text{ kcal/mh } ^\circ\text{C}$   
 Temperaturfest  $-200^\circ$  bis  $+130^\circ \text{C}$   
 Druckfestigkeit bis  $20 \text{ kg/cm}^2$   
 Wasserdichte Verbund-Isolierung mit nahtloser PE-Ummantelung.  
 © Patent-, Muster- und Markenschutz.

Beratung, Herstellung und Verkauf:



**MEIER-SCHENK AG  
ISOLIERWERK**

8050 ZÜRICH 051/46 70 28  
 9001 ST. GALLEN 071/22 35 64  
 2501 BIEL-BIENNE 032/ 4 76 76



## **VENTUS E**

Schweizer Fabrikat

### der Oberlichtverschluss

funktionssicher, den höchsten Ansprüchen der modernen Bautechnik entsprechend.

Eignet sich für Einzelverschluss und Gruppenanlagen, für Auf- und Unterputz-Montage, Holz- oder Metallkonstruktionen.

Dieser Verschluss hat sich tausendfach bewährt in Schulhäusern, Turnhallen, Bahn-, Post-, Bank- und Bürogebäuden, Fabriken, Hochhäusern usw.

Lieferung durch den Fachhandel.



Unser technischer Dienst steht Ihnen zur Beratung gerne zur Verfügung.

**Schloss- und  
Beschlägefabrik AG  
Kleinlützel SO**

Tel. 061 / 89 86 77 / 78

# Eternit®

## Verlorene Schalung

® Die gesetzlich geschützte Marke für Asbestzement-Produkte

Vielseitig verwendbar im Hoch- und Tiefbau ist Asbestzement «ETERNIT». Rohre, Kanäle sowie Spezialformstücke bewähren sich seit Jahren als verlorene Schalung. Im Reservoirbau ermöglichen die Pilzschalungen «ETERNIT» wesentliche Einsparungen an den Baukosten.

Ein Asbestzement-Pilzkopf «ETERNIT» als verlorene Schalung im Reservoir «Hühnli» der Gemeinde Muri bei Bern. Projekt und Bauleitung: F. Ryser, dipl. Ing. ETH, Bern

Eternit AG, 8867 Niederurnen/1530 Payerne

