

**Zeitschrift:** Schweizerische Bauzeitung  
**Herausgeber:** Verlags-AG der akademischen technischen Vereine  
**Band:** 87 (1969)  
**Heft:** 28

## **Werbung**

### **Nutzungsbedingungen**

Die ETH-Bibliothek ist die Anbieterin der digitalisierten Zeitschriften. Sie besitzt keine Urheberrechte an den Zeitschriften und ist nicht verantwortlich für deren Inhalte. Die Rechte liegen in der Regel bei den Herausgebern beziehungsweise den externen Rechteinhabern. [Siehe Rechtliche Hinweise.](#)

### **Conditions d'utilisation**

L'ETH Library est le fournisseur des revues numérisées. Elle ne détient aucun droit d'auteur sur les revues et n'est pas responsable de leur contenu. En règle générale, les droits sont détenus par les éditeurs ou les détenteurs de droits externes. [Voir Informations légales.](#)

### **Terms of use**

The ETH Library is the provider of the digitised journals. It does not own any copyrights to the journals and is not responsible for their content. The rights usually lie with the publishers or the external rights holders. [See Legal notice.](#)

**Download PDF:** 13.03.2025

**ETH-Bibliothek Zürich, E-Periodica, <https://www.e-periodica.ch>**



## Elektro-Strahlungs- und Speicher-Heizung die Heizung der Zukunft

### Geruchlos — Rauchlos — Flammenlos



#### Diese Grossüberbauung wird vollelektrisch beheizt

Technische Daten: Anzahl Wohnungen: Total 63. Anschlusswert der Heizanlage: ca. 580 KW. Ausrüstung: Star Unity-Nachtstrom-Wärmespeicher, Star Unity-Niedertemperatur-Strahlungsheizung. Steuerung: Vollautomatisch, aussen- und innentemperaturabhängig.

Senden Sie uns Ihre Planunterlagen für die unverbindliche Projektierung einer wirtschaftlichen Elektro-Heizanlage

**Star Unity AG, Fabrik elektrischer Apparate**  
**8053 Zürich**  
**Fabrik in 8804 Au/ZH, Tel. 051/75 04 04**

## Inhalt

Das Einbeulen von Schacht- und Stollenpanzerungen. Von *E. Amstutz* . . . . . 541\*  
Das Gesicht der amerikanischen Universität. Von *J. Schilling* . . . . . 549\*

### Nekrologe

A. Weidmann, Hussein Kamal El Dib, L. Koschevnikov, P. Knecht . . . . . 554\*

### Umschau

Persönliches. 25 Jahre Verband Schweiz. Abwasserfachleute . . . . . 554  
«Isolsuisse». Eidg. Techn. Hochschule . . . . . 555

### Buchbesprechungen

Druckrohrleitungen neuzeitlicher Wasserkraftwerke, von *W. E. Müller*. Tables pour dalles champignon, par *D. Pfaffinger* et *B. Thürlimann*. Neuerscheinungen . . . . . 555

### Wettbewerbe

Studenten-Wohnsiedlung auf dem Hönigerberg in Zürich . . . . . 555  
Bergbachviadukt der N1, Teilstrecke St. Gallen-Ost—Meggenhus. Primarschulanlage «Lättenwiesen» in Glattbrugg . . . . . 556

### Ankündigungen

Int. Vereinigung für Brückenbau und Hochbau. Ausstellung von Architektur-Diplomarbeiten an der ETH. «Olivettis Image». Courses on Concrete to be held in England. Vortragskalender . . . . . 556\*

## Bezugspreise

	3 Monate	6 Monate	12 Monate
Schweiz	24.50	47.—	90.—
Ausland	26.—	50.—	96.—

Für Mitglieder der Partnerverbände der Verlags-AG, des Schweiz. Technischen Verbandes sowie für Studierende Höherer Technischer Lehranstalten ermässigte Preiskategorien nach Tarif.

## Verlag und Redaktion

Zürich-Giesshübel, Staffelstr. 12  
Postadresse: Postfach, 8021 Zürich  
Tel. 051 / 23 45 07 - 08, Postcheck 80 - 6110

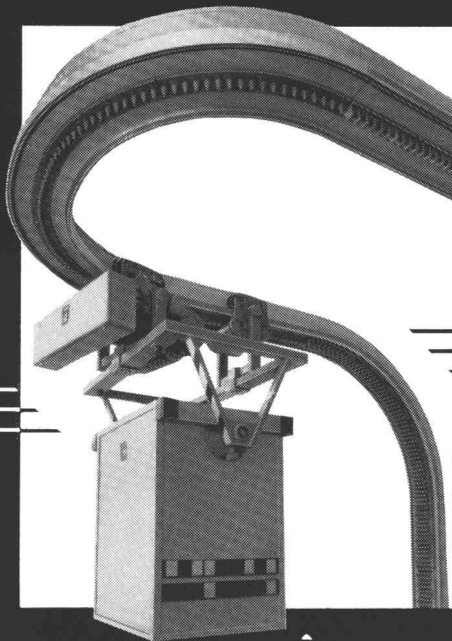
## Anzeigenverwaltung

IVA AG für internationale Werbung,  
8035 Zürich, Beckenhofstrasse 16,  
Tel. (051) 26 97 40, Postcheck 80 - 32735  
Filialen in Lausanne und Genf

Druck: Offset + Buchdruck AG

**← 3-DIMENSIONALE FAHRTEN**

elektronisch gesteuert  
auf mehreren Spuren



**VON ROLL**

**3-D-  
Bahn**

für den rationellen Materialtransport

677

in Spitätern    Grossbetrieben  
Versandhäusern    und dergleichen

**VON ROLL AG.** Werk Rondez CH-2800 Delémont

Telefon 066 21721

Telex 34340 ROLDE CH



# **FIAT**

## **Baumaschinen**

Beratung, Verkauf, Service,  
Reparaturen, Ersatzteile durch

## **Robert Aebi**

Robert Aebi AG  
Uraniastr. 31/33  
Postfach, 8023 Zürich  
Telefon 051/23 17 50

Robert Aebi AG  
7302 Landquart  
Telefon 081/51 25 42

### **Raupenladeschaufeln**

Typ	Leistung	Schaufelinhalt	Gewicht
FL 4	45 PS	550 l	4,3 t
FL 6	60 PS	770 l	7,5 t
FL 8	85 PS	1150 l	10,8 t
FL 12	125 PS	1720 l	14,7 t

### **Radlader**

FR 8	85 PS	1150 l	7,1 t
FR 12	125 PS	1820 l	10,5 t

### **Planierraupen**

Typ	Leistung	Schild Breite/Höhe	Gewicht
AD 4	45 PS	2,31/0,61 m	3,1 t
AD 7	74 PS	3,25/0,87 m	8,2 t
AD 12	125 PS	3,82/0,95 m	13,8 t
BD 12	125 PS	3,15/1,20 m	14,3 t
AD 18	180 PS	4,20/1,00 m	17,9 t
BD 18	180 PS	3,45/1,30 m	18,6 t

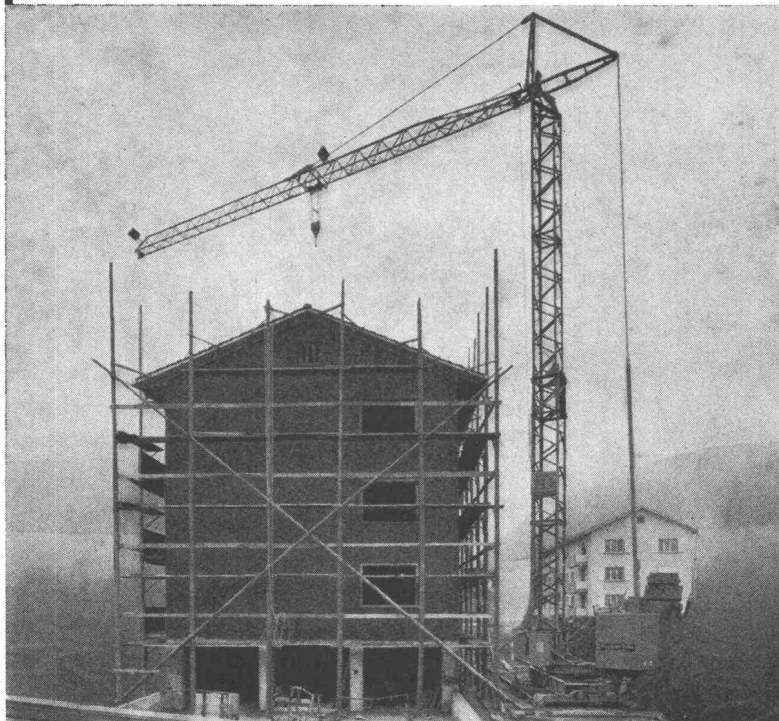
**Betonzentralen  
in jeder gewünschten  
Grösse,  
mit Zwangsmischer  
Patent Huggler**

**Prompter Service-  
und Ersatzteildienst**



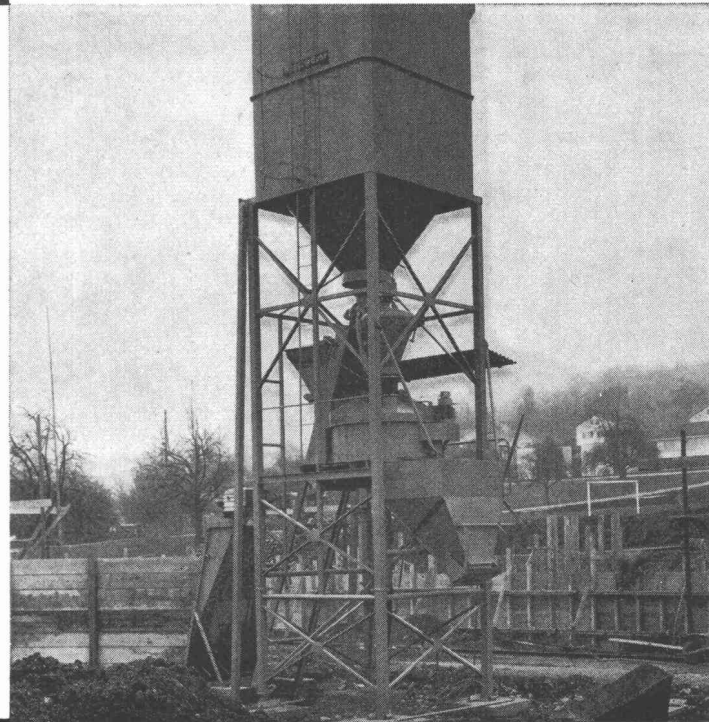
**Huggler fabriziert  
selber**

**Laufkatzkrane Huggler  
16-25 m Ausladung  
bis 3 t Hubkraft**



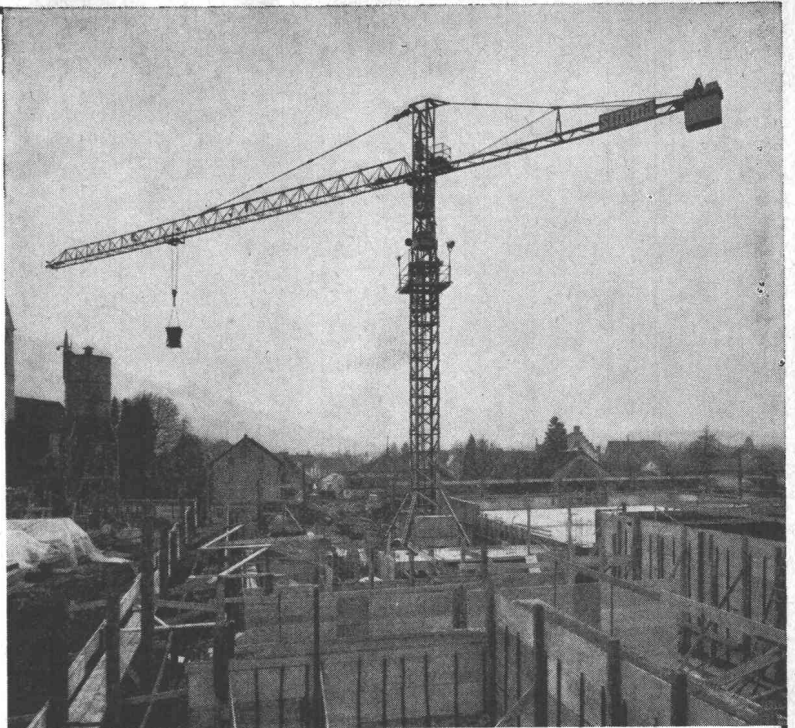
**Fahrbar/stationäre  
Betonanlagen Huggler  
mit Zwangs- oder  
Reversiermischer**

**Huggler-Produkte sind  
Qualitätserzeugnisse**



**Laufkatzkrane Simma  
23 Typen verschiedener  
Ausführung -  
Ein Spitzenprodukt  
aus Europas modernster  
Kranfabrik**

**Dank Eigenfabrikation  
gesicherter Ersatzteildienst**



**Umschlaggeräte Huggler  
4, 5 und 6 Kubikmeter  
mit oder ohne  
Druckluftbremse,  
absolut verwindungsfrei**

**Haben Sie Probleme?  
Rufen Sie Huggler:**

**064 - 22 59 66**

**Supertransborder Huggler  
für Umschlag von  
Abbruch, Aushubmaterial  
und Beton**



**Emil Huggler AG  
Baumaschinenfabrik  
5034 Suhr**



# Staub, Wasser, Dämpfe: trotzdem attraktive Leuchten

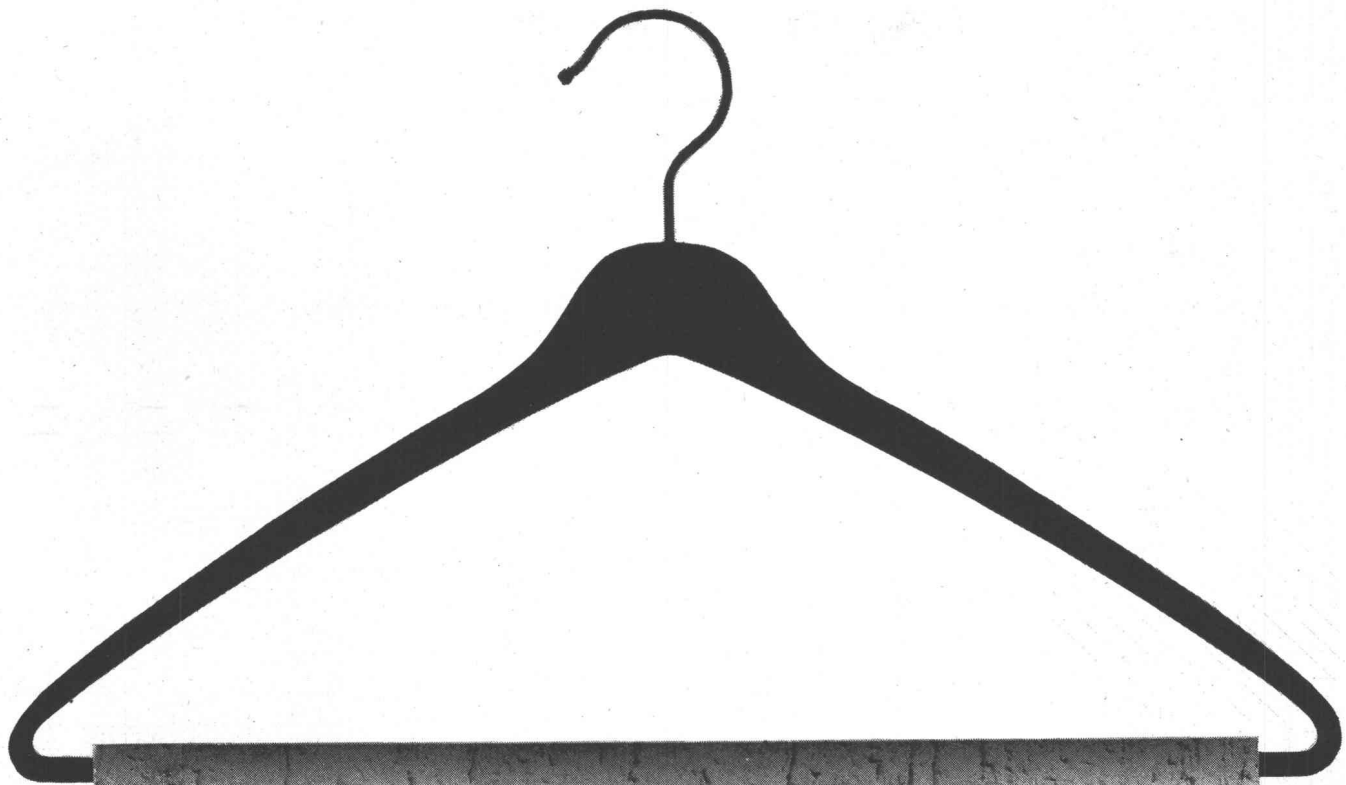


Staub, Wasser, Dämpfe – gegen aggressive Industrieatmosphäre sind unsere neuen abgedichteten Universal-Kunststoffleuchten immun. Diese robusten Industrieleuchten bestehen aus schwer entflammbarem, glasfaserverstärktem Polyester, sind staub- und spritzwassergeschützt und mit ecken- und kantenstabilen Wannenausgerüstet. Aber mehr noch. Wir gaben diesen Leuchten eine klare und moderne Form, damit industrielle Beleuchtungsanlagen attraktiver werden, damit sie repräsentativ wirken. Die Möglichkeiten, unsere neuen Leuchten einzusetzen, sind nahezu unbegrenzt. Sie lassen sich auf Decken und Wände montieren und in Decken (auch Paneeldecken) und Wände bis zur Bündigkeit einbauen. Aber auch im Freien können sie an Wänden und Masten angebracht werden; die Schutzart wird dadurch nicht beeinträchtigt. Ein universelles Kunststoffleuchtensystem.

Wir informieren Sie gern ausführlich und unverbindlich mit unserer Druckschrift «Abgedichtete Universal-Kunststoffleuchten». Sie können sich die Leuchten auch von unseren Reisevertretern zeigen lassen.

Telefonieren Sie uns bitte: Siemens Aktiengesellschaft  
Abt. SSW/H, Löwenstrasse 35, 8021 Zürich  
Tel. 051 25 36 00  
Siemens SA, 1020 Renens-Lausanne, 42, rue du Bugnon,  
Tel. 021 34 96 31

## Abgedichtete Universal-Kunststoffleuchten von Siemens



## Das neue Kleid für Ihr Haus heisst Sikaplast

Sikaplast ist ein gebrauchsfertiger Sichtverputz auf Kunststoffbasis für Innen- und Aussenanwendung. Sikaplast erfüllt hohe Anforderungen, neben der enormen Haftung auf jedem Untergrund ist Sikaplast dauernd witterungs- und frostbeständig, rissfrei, elastisch und widerstandsfähig.

Sikaplast bietet Ihnen aber noch mehr: eine Palette lichtechter Farben, wählbar in verschiedenen Oberflächenstrukturen, einfache und rationelle Verarbeitung im Neubau und bei Renovationen!

Sikaplast erhalten Sie beim Baumaterialhandel oder direkt bei

**Sika Service**

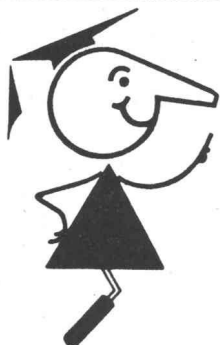
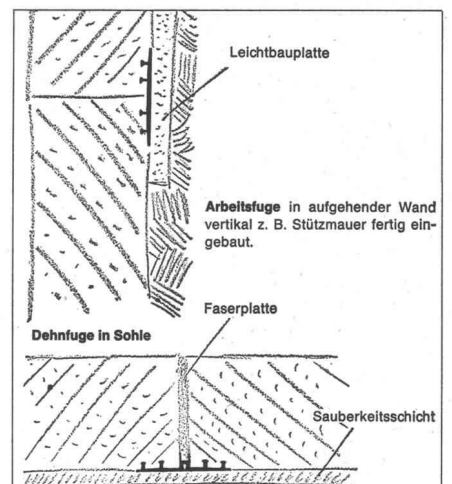
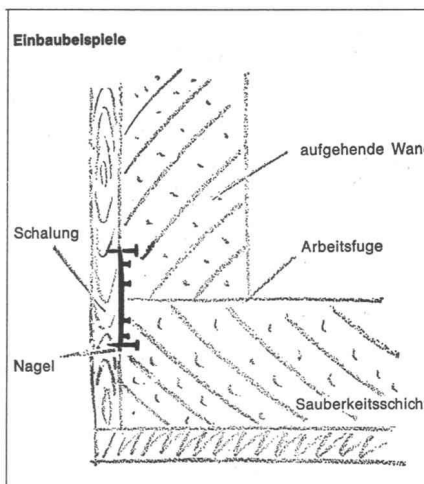
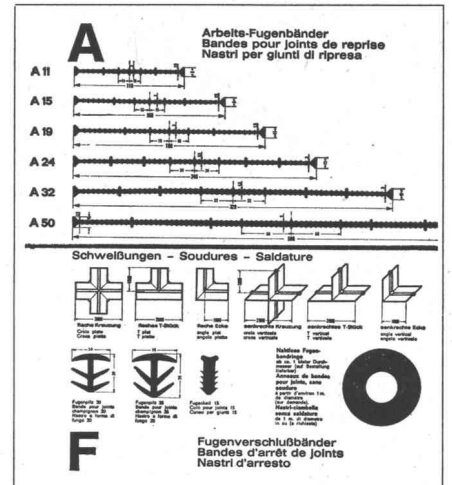
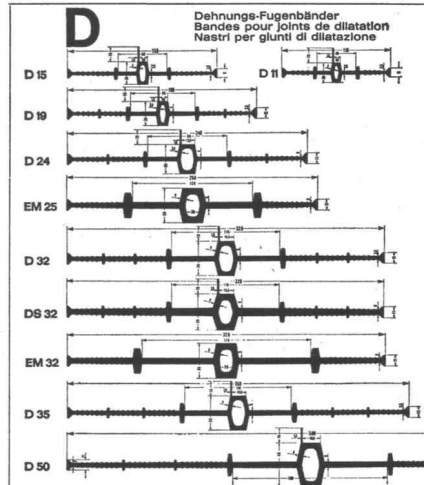
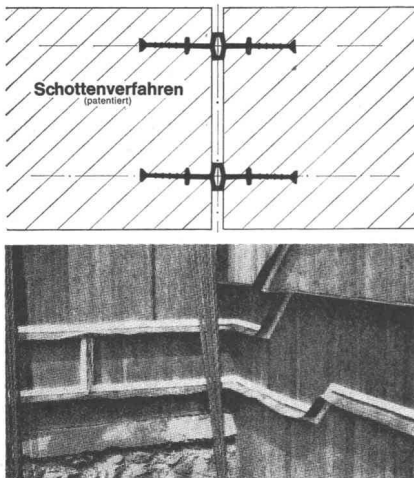
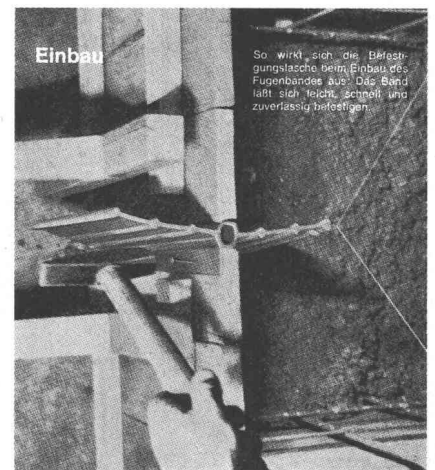


Kaspar Winkler + Co  
CTW Chemisch-Technische Werke AG  
Sika Norm AG

8048 Zürich, Telefon 051 62 40 40



# Sicherheit mit Tricosal



seit 1923

# Tricosal®

BAU-CHEMIE AG BASEL (061) 23 00 16

Zement-Schnellbinde- und Dichtungsmittel, Plastifizierer, Verzögerer, Beton-Reinigungsmittel, Gipsverzögerer, Binder, Fugenbänder, Kunststoffe, Frostschutzmittel, Haftemulsion für Kunststoffmörtel, ölfeste Anstrichemulsion, Thiokol- und Acryl-Kitte, Epoxy-Lacke, Kunststoff-Dünnputze. PVC-Folien, 1 bis 2 mm, für Grundwasserwannen, Wasserbehälter usw. Wir haben für Sie über 100 verschiedene Fugenbandprofile.

Saurer führt heute vierzehn Stationärmotoren-Modelle. Zwischen 30 und 1600 PS findet man bei Saurer den richtigen Motor für jeden Einsatz: Konventionelle Notstromgruppen, gekapselte Notstromgruppen, solche mit zivilschutztauglicher Schock-

isolation, mobile Stromerzeugungsgruppen für Baustellen, Industriemotoren für Fabriken, Schienentraktoren, Schiffe usw. Saurer-Notstromgruppen laufen alle mit nur 1500 U./min – ein Konstruktionsvorsprung, der sowohl bei abrupten Kaltstarts

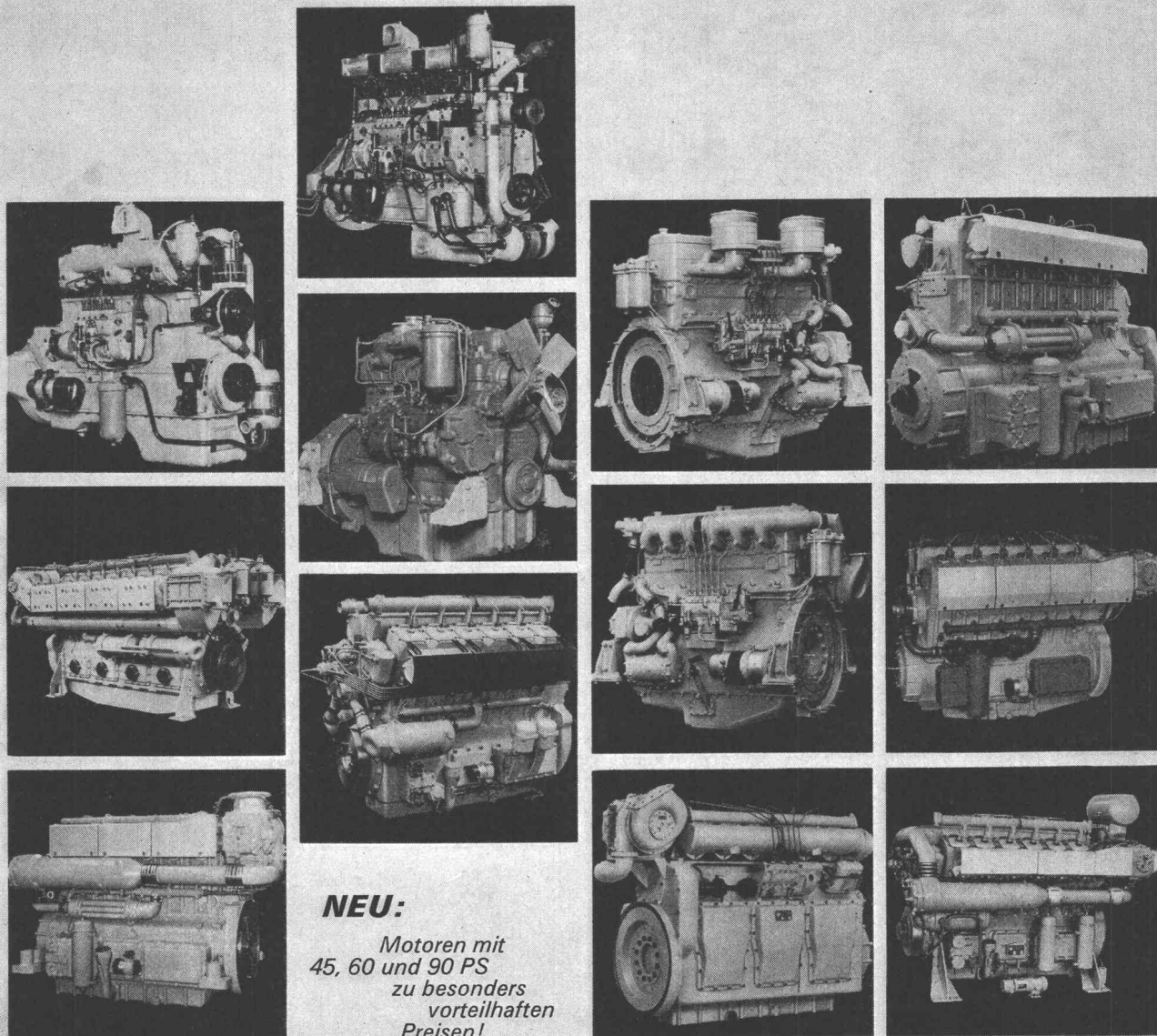
wie auch im Dauereinsatz eine maximale Schonung der Maschine garantiert. Und die Preise: günstiger denn je. So, dass Saurer heute mehr Möglichkeiten bietet – und jede vorteilhafter im Preis.



Aktiengesellschaft Adolph Saurer  
9320 Arbon, Tel. 071 46 91 11

## SAURER 1969:

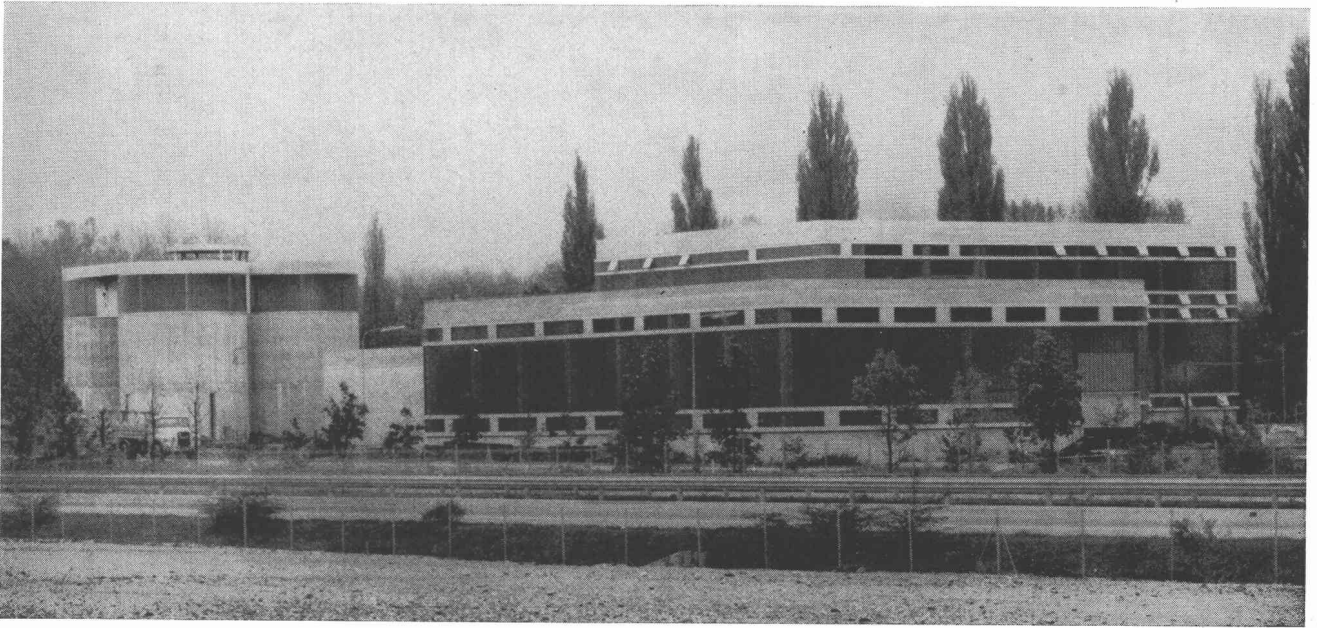
# Mehr Möglichkeiten zu vorteilhafteren Preisen



### NEU:

Motoren mit  
45, 60 und 90 PS  
zu besonders  
vorteilhaften  
Preisen!

# PROFILIT BAUGLAS



Ausführung sämtlicher Profilit-Fassaden  
am Neubau der Kläranlage der Region Lausanne (STEP)

---



Unsere Metallbauabteilung  
ist spezialisiert im Fassadenbau  
mit Profilit-Bauglas

**Bruno Piatti, Bauelemente**  
**8305 Dietlikon ZH**  
**Telefon 051 / 93 16 11**

---

Verlangen Sie Glasmuster und technische Unterlagen zur Planung

Abdichtungsprobleme sind selten echte Probleme

# Sprechen Sie mit dem Bostik Beratungs- dienst



Die Antwort zu Ihrem Abdichtungsproblem liegt näher als Sie vielleicht im Moment denken. 051 62 19 11 verbindet Sie mit dem Bostik-Beratungsdienst. Er hat allein im letzten Jahr 3871 Anfragen und Probleme bearbeitet und erfolgreich gelöst. Vielleicht (oder wahrscheinlich sogar) war Ihr Abdichtungsproblem bereits dabei. In diesem Falle ist die Antwort schnell erteilt... gleich am Telefon. Wenn jedoch eine detaillierte Abklärung an Ort und Stelle erwünscht ist, sind unsere Abdichtungs-Spezialisten rasch bei Ihnen. Und für ganz aussergewöhnliche Knacknüsse gibt es in allen 5 Erdteilen die Bostik Forschungsstätten, wo Abdichtungsprobleme grossen Stils bearbeitet werden.



Wenn es um  
Abdichtung geht,  
lohnt es sich,  
mit Bostik zu sprechen.  
Das Telefon  
steht gleich  
neben Ihnen.  
051 62 19 11 Bostik-  
Beratungsdienst.

WPS BO 691



Bostik GmbH Badenerstr. 697 8048 Zürich



## Überraschende Perspektiven

So sieht das «Fischauge» der Kamera unsere BAMAX-Spezialbetonrohre. Oft lohnt es sich, Bekanntes einmal aus einer neuen Perspektive zu betrachten. So entdeckt man besondere Vorteile: Qualität, Massgenauigkeit, individuelle Beratung und prompte Bedienung. BAMAX-Rohre sind jetzt auch armiert erhältlich. Verlangen Sie die Dokumentation über unser erweitertes Rohrprogramm.

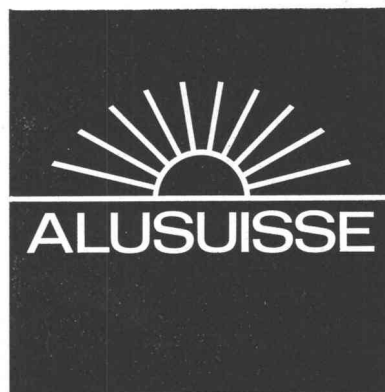
# Bangerter Lyss

A. Bangerter & Cie AG, 3250 Lyss  
Zementwaren und Bausteinwerke  
Tel. 032 / 84 3131

# Alusuisse Aluminium Baustoff für 1000 Ideen!

Aluminium findet im Bauwesen dank der verschiedenartigsten Lieferformen und seiner vielen guten Eigenschaften immer breitere Verwendung.

Profile, Bleche, gewellte Bänder, Verbundplatten, gegossene Elemente, neue Legierungen und Oberflächenverfahren, z.B. für beständige Eigenfärbungen, öffnen ein weites Gebiet für die gestalterischen Ideen der Architekten. Aluminium hat seine Dauerbewährung und damit auch seine Wirtschaftlichkeit schon längst unter Beweis gestellt. Die Alusuisse-Fachleute stellen ihre reiche Erfahrung in den Dienst der Kunden. Wer mit Aluminium baut, baut für die Zukunft. Fragen Sie die Alusuisse, arbeiten Sie mit Alusuisse-Material. Sie können sich darauf verlassen.



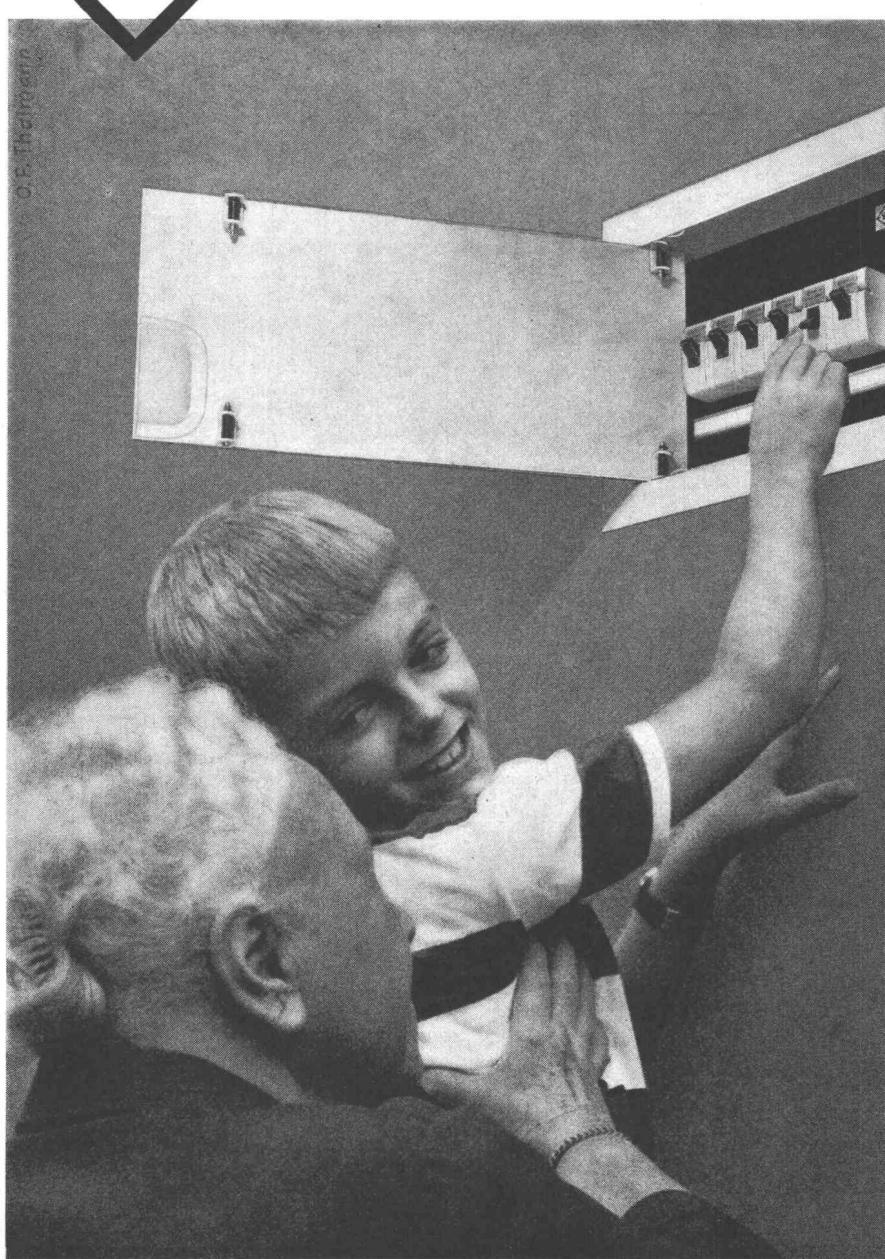
Schweizerische Aluminium AG Verkaufsabteilung CH-8048 Zürich Telefon 051/548080



4/120

*Gefahrlos  
für Jung und Alt  
sind*

**WEBER** Leitungsschutz-Automaten



Selbst bei Dunkelheit können Sie die Automaten absolut sicher bedienen, da der Hebelgriff die Schaltstellung immer deutlich anzeigt. Sie ersparen sich auch das lästige Suchen nach neuen Sicherungspatronen.

Technische Daten:

6 A, 10 A, 15 A, 20 A und 25 A, 380 V  
Typ LS: magnetische Auslösung beim 4- bis 6fachen Nennstrom  
Typ LG: magnetische Auslösung beim 10- bis 14fachen Nennstrom

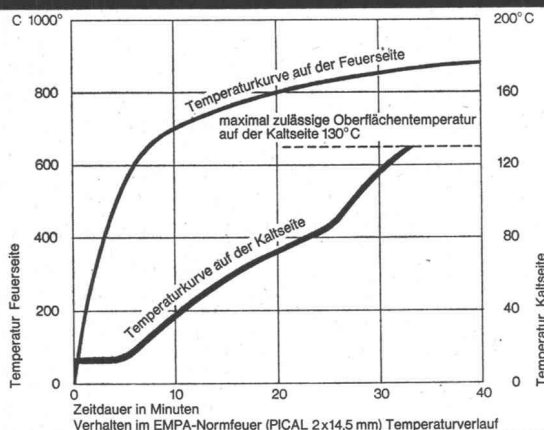
Ihr Grossist liefert Ihnen diese Produkte ab Lager.

**WEBER AG CH-6020 EMMENBRÜCKE TEL. (041) 5 22 44**

**Fabrik elektrotechnischer Artikel und Apparate**

Service Center Basel (061) 42 16 55    Service Center Lausanne (021) 24 45 47  
Service Center Luzern (041) 5 78 78    Service Center Zürich (051) 62 22 55  
Bureau de Neuchâtel (038) 4 25 44

# PICAL - nicht nur feuerhemmend



Die Isolierplatte PICAL können Sie nicht anzünden. Sie ist unbrennbar und wird deshalb am Bau als feuerhemmende Verkleidung eingesetzt. **PICAL-Isolierplatten bilden eine ideale Brandbarriere. Sie sind feuerhemmend und werden gemäss Attest der EMPA im Brandfalle weder qualmen, noch tropfen oder giftige Gase abgeben.**

PICAL-Isolierplatten besitzen einen niedrigen Wärmedurchgangskoeffizienten, wirken schalldämmend und feuchtigkeitsregulierend. Sie sind leicht und lassen sich mit gewöhnlichen Schreinerwerkzeugen bearbeiten.

Ueberlegen Sie sich, wie einfach Sie die Brandschutzvorschriften erfüllen können, wieviel mehr Sicherheit Sie dem Gebäude und den Bewohnern geben, wenn Sie für Ihre Projekte PICAL vorsehen.

## Eternit®

Gesetzlich geschützte Marke für Asbestzement-Produkte





**Schützen Sie das Leben Ihrer Arbeiter** durch allerbestes Helm-Material, in Kappen- oder Hutform, aus Aluminium oder Kunststoff. – Ausführungen mit regelbaren Entlüftungsscheiben, auswechselbarem Stirnschweissleder. Kopfgrösse verstellbar. Diverse Farben. Interessante Mengenrabatte. Alle Ausführungen prompt ab Lager lieferbar. Verlangen Sie ausführliches Prospektmaterial.

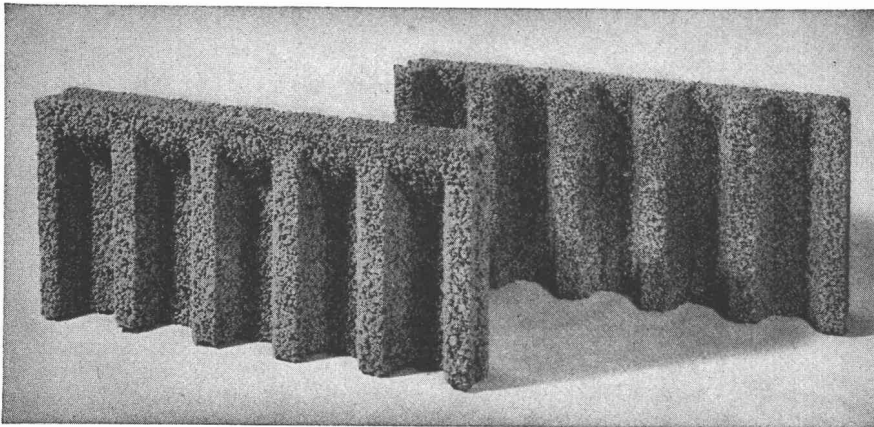
**APZ Angst+Pfister**

8052 Zürich  
1211 Le Lignon-Genève  
7000 Chur  
20125 Milano

Thurgauerstrasse 66  
Rte. du Bois-des-Frères 52/54  
Gürtelstrasse 27  
Via Ferrante Aporti 14

Tel. (051) 576660  
Tél. (022) 451400  
Tel. (081) 243212  
Tel. 2041241

## ROBA-Sickersteine Praktisch und robust



Typen:	Sickerstein und Abdeckplatte
Masse:	50 × 25 × 6 cm
Gewicht:	10 kg
Preis:	Fr. 6.40 pro m <sup>2</sup> (80 Rappen pro Stück) ab Werk

Beziehbar direkt oder durch die Handelsgenossenschaft des SBV und den Baumaterialienhandel

### Ihr Vorteil: Einsparungen

- durch rationellere Erstellung eines besseren Entwässerungssystems
- an Verschleiss von Schalungsmaterial und dessen Transportkosten

### Ihr Vorteil: Verbesserung

- der Entwässerung des Erdreichs
- der Belüftung der Fundamente
- der Kanalisierung des Sickerwassers

### Ihr Vorteil: Verkürzung der Bauzeit

- durch vereinfachte vollmaschinelle Aufschüttung

**Element und Baustein AG**  
(vormals E. Jucker)

8307 Kindhausen-Effretikon  
Telefon 051 / 86 41 90



# Neu ist der Hydraulik-Bagger 20-H von Ruston Bucyrus

# Neu ist die Generalvertretung in der Schweiz



**20-H** -Bagger sind leistungsstark  
Sie sind die stärksten in ihrer Klasse. Gebaut für  
schnelles, rationelles Arbeiten.

**20-H** -Bagger sind unverwüchtlich  
Die durchdachte Konstruktion und die bestehend  
hohe Qualität halten die Unterhaltskosten niedrig.

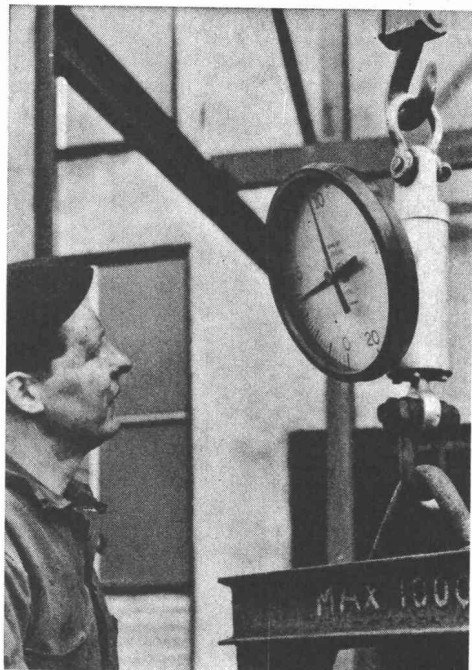
**20-H** -Bagger sind narrensicher  
Die Bedienung ist denkbar einfach. Mit nur zwei He-  
beln wird der ganze Bagger-Vorgang lufthydraulisch  
gesteuert. Das komfortable Führerhaus gestattet freie  
Sicht nach allen Seiten.

**20-H** Möchten Sie mehr über die Vorteile der  
neuen Hydraulik-Bagger von Ruston Bu-  
cyrus wissen, dann telefonieren oder schreiben Sie  
an die neue Generalvertretung:

## ALFAG

Aktiengesellschaft für Fahrzeuge  
Abteilung Baumaschinen  
8952 Schlieren  
Tel. 051 / 98 61 61





## PIAB-Kranwaagen

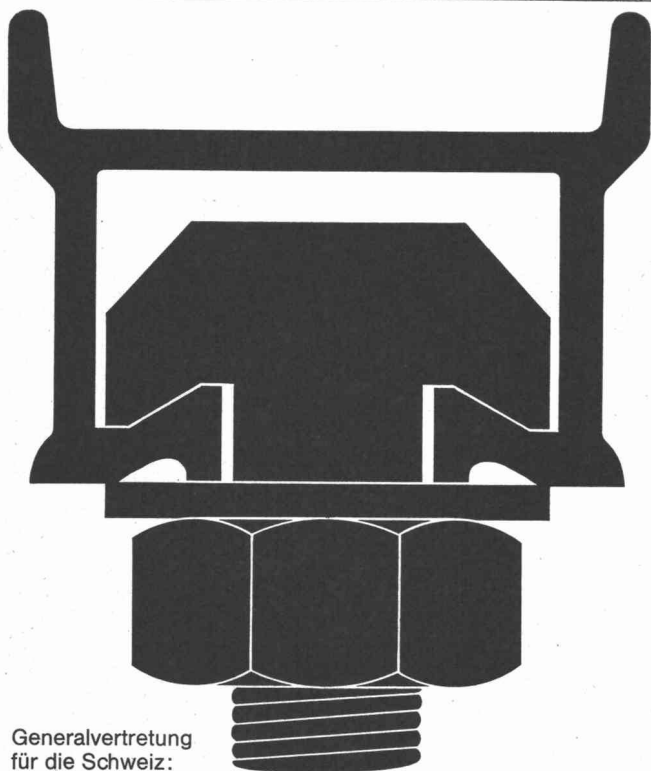
- Messgenauigkeit  $\pm 0,6\%$
- stossunempfindlich
- genaues Ablesen durch Skalen-  
uhr ( $\varnothing 285 \text{ mm}$ )
- gegen plötzliche Belastung  
und Entlastung gesichert
- kleinste Abmessungen und  
geringes Gewicht

für Höchstlasten 0,5 t bis 50 t



*Walter Meier* WERKZEUGMASCHINEN AG

8024 Zürich Mühlebachstrasse 11-15  
Telefon 051/345400



Generalvertretung  
für die Schweiz:

## Halfen-Ankerschienen

Neu: jetzt mit  
original Styropor-Vollschaumfüllung



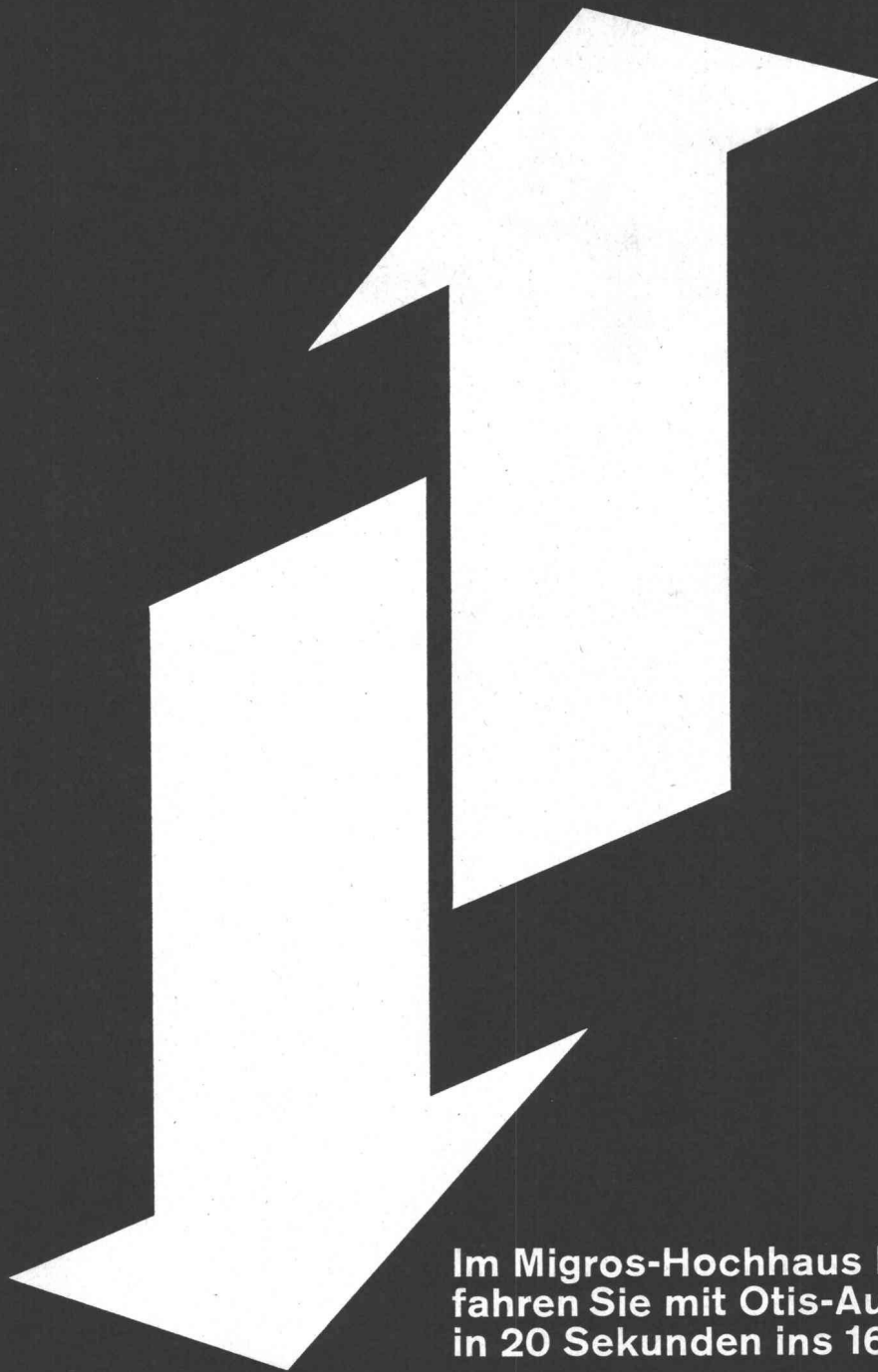
Halfen-Ankerschienen zur sicheren Befestigung von Lasten aller Art an Beton- und Stahlkonstruktionen vermeidet zeitraubende und kostspielige Stemm- und Bohrarbeit. Profile von 200 kg bis 9000 kg Tragfähigkeit p/Lfm.

Verzinkte Halfenschienen werden jetzt mit der einzigartigen Styropor-Vollschaumfüllung ausgeschäumt. Vorteile: Absolut saubere Profile, kein Eindringen von Beton, oder Betonmilch. Leichtes Entfernen des Styropor-Vollschaumes.

Ankerschienen sind jetzt durch die Halfen-Vollschaumfüllung perfekt. Fachleute finden, man sollte der Vorteile wegen nur noch verzinkte HALFENSCHIENEN mit Vollschaumfüllung verwenden.

Unser technisches Büro in Zollikofen, Tel. 031 860911/int. 218 steht Ihnen zum Lösen Ihrer Befestigungs- und Aufhängeprobleme jederzeit zur Verfügung.

# J. G. KIENER + WITTLIN AG · BERN



## Im Migros-Hochhaus Herdern fahren Sie mit Otis-Aufzügen in 20 Sekunden ins 16.Stockwerk.

Mit einer Geschwindigkeit von 3 m/sec dürften dies die drei schnellsten Aufzüge Zürichs sein. Und die sensationellsten: denn automatische Hochleistungs-Schiebetüren, computergesteuerte Programm-Gruppenkontrolle, Elektronen-Tastknöpfe und Sicherheits-Türdetektoren sind Neuheiten, die Sie in ganz Europa nur an erstklassigen Otis-Anlagen vereinigt finden.

**AUFZÜGE**  
**OTIS**

Dass Otis in Express-Aufzügen führend ist, beweisen die Referenzen unseres weltweiten Unternehmens. Und die Tatsache, dass die Migros bestehende Anlagen durch Otis-Aufzüge austauscht. Sie werden an Otis-Anlagen beobachten: kurze Wartezeiten, überraschende Bequemlichkeit, absolute Sicherheit und beste Qualität.

8057 Zürich Schaffhauserstrasse 210 Tel. 051/48 28 66  
4000 Basel Dornacherstrasse 145 Tel. 061/35 12 81  
1201 Genève 22, rue du Cendrier Tél. 022/32 76 81

Solche Vorzüge sollten Sie sich merken, damit Sie uns bei der Vorplanung neuer Objekte Ihre Probleme unterbreiten: zur kostenlosen Ausarbeitung von Otis-Projektstudien.





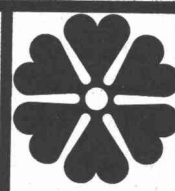
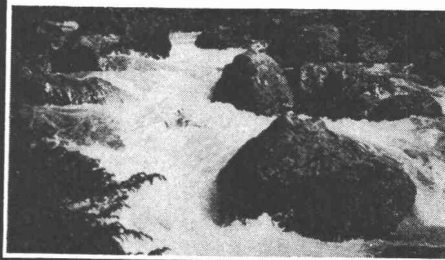
**mechanisch-biologische  
Abwasser-Reinigung**

**mit Tauchtropfkörpern  
für  
6-10000 Einwohner**

- über 90% Reinigungseffekt
- stark schwankend belastbar
- anspruchlos in der Wartung
- niedrigster Energiebedarf
- absolut frostunempfindlich
- preisgünstig durch Vorfabrikation



**reines Wasser**



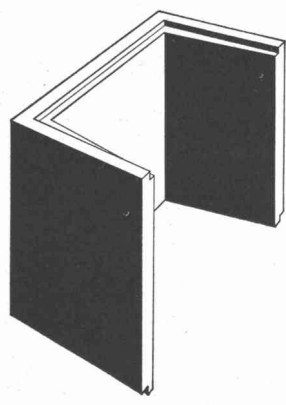
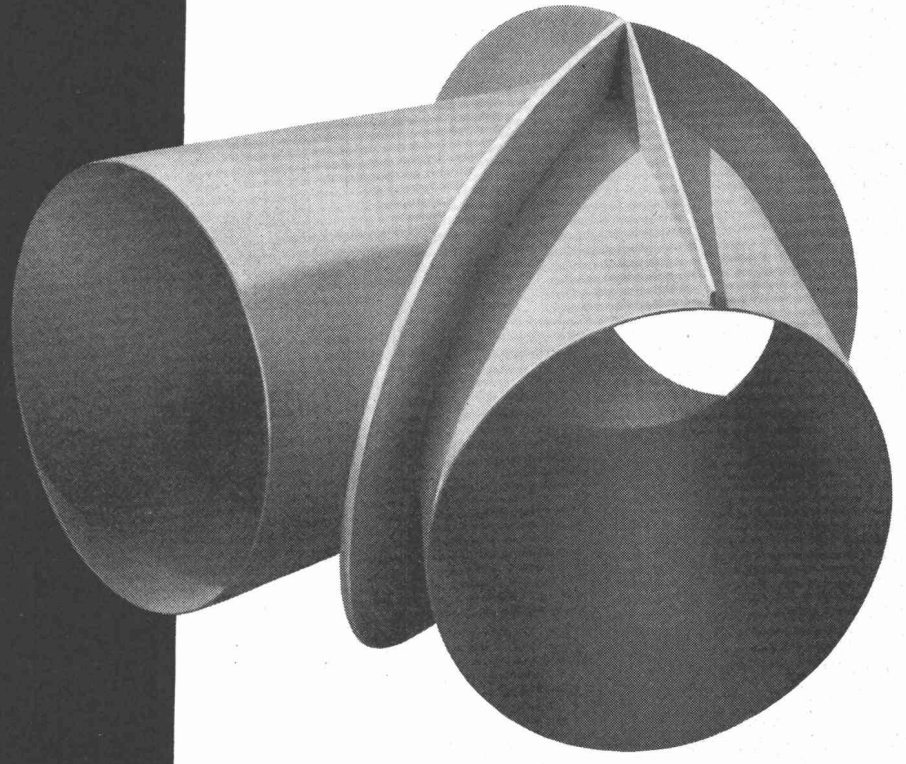
**ist Leben**

Unsere Fachleute, Ingenieur und Chemiker, freuen sich, Ihr Abwasserproblem zu lösen und stehen Ihnen zur Beratung unverbindlich zur Verfügung.  
In unserem eigenen Labor führen wir jede gewünschte Abwasseruntersuchung durch.  
Wir garantieren die Reinigungsleistung aller von uns gebauten Anlagen.  
Unser Wartungsservice sichert das dauernde Funktionieren Ihrer Anlage.  
Verlangen Sie unsern Besuch und das ausführliche Fabrikationsprogramm!

**MECANA SA**  
Maschinenfabrik 8716 Schmerikon SG Telefon 055-575 61

# Druckrohre Wartmann & Cie. AG.

Stahlbau / Kesselschmiede



## Vorfabrizierte Schutzraum-Lichtschächte

genehmigt vom Bundesamt für Zivilschutz  
2 Modelle: Für 1 Atü oder 3 Atü Schutzräume  
Lichtmass: 80x60 cm

Lichtschacht für 1 Atü Schutzräume für normalen Wohnungsbau		Lichtschacht für 3 Atü Schutzräume für Sammel-Schutzräume	
Bauhöhe cm	Gewicht kg	Bauhöhe cm	Gewicht kg
130	507	130	725
50	195	50	275

Verlangen Sie bitte den Spezial-Prospekt oder wenden Sie sich an Ihren Baumaterialien-Lieferanten.



**Comolli's Erben AG. 5620 Bremgarten**  
Telefon 057/71414

# silva pan

Die ideale, preiswerte

## Schalungs- tafel

Härteste Kunststoffoberfläche  
Maximaler Sichtbeton  
Minimale Reinigungsarbeiten  
Kochwasserfest verleimt

Standardmasse: 250 × 150 cm  
250 × 100 cm  
250 × 50 cm  
200 × 150 cm

Dicken: 26 mm oder nach  
Wunsch. Bei grösseren Mengen  
nach Mass.

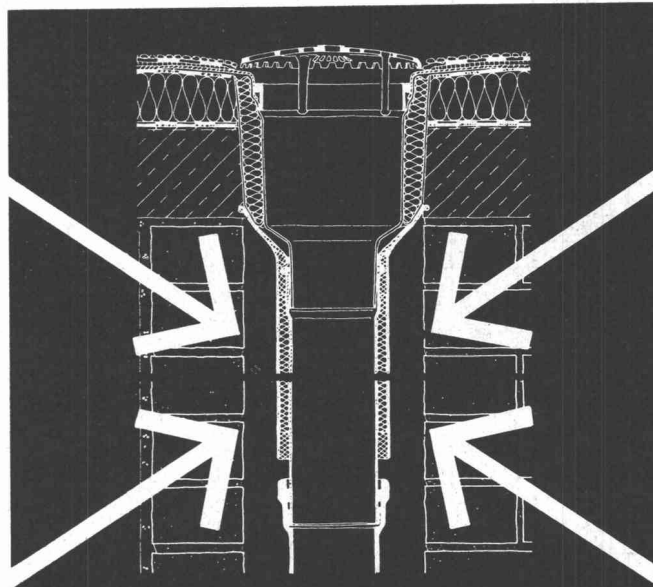
Verlangen Sie Auskunft —  
wir beraten Sie gerne

**Gebr.  
Höchli AG  
Fournier- &  
Plattenfabrik**

5033 Buchs AG  
Tel. 064 / 22 35 40

Information für alle,  
die sich mit moderner und zweck-  
mässiger Flachdachentwässerung  
befassen:

## Mit dem neuen ZOBELROHR gegen die Tücken des Winters...



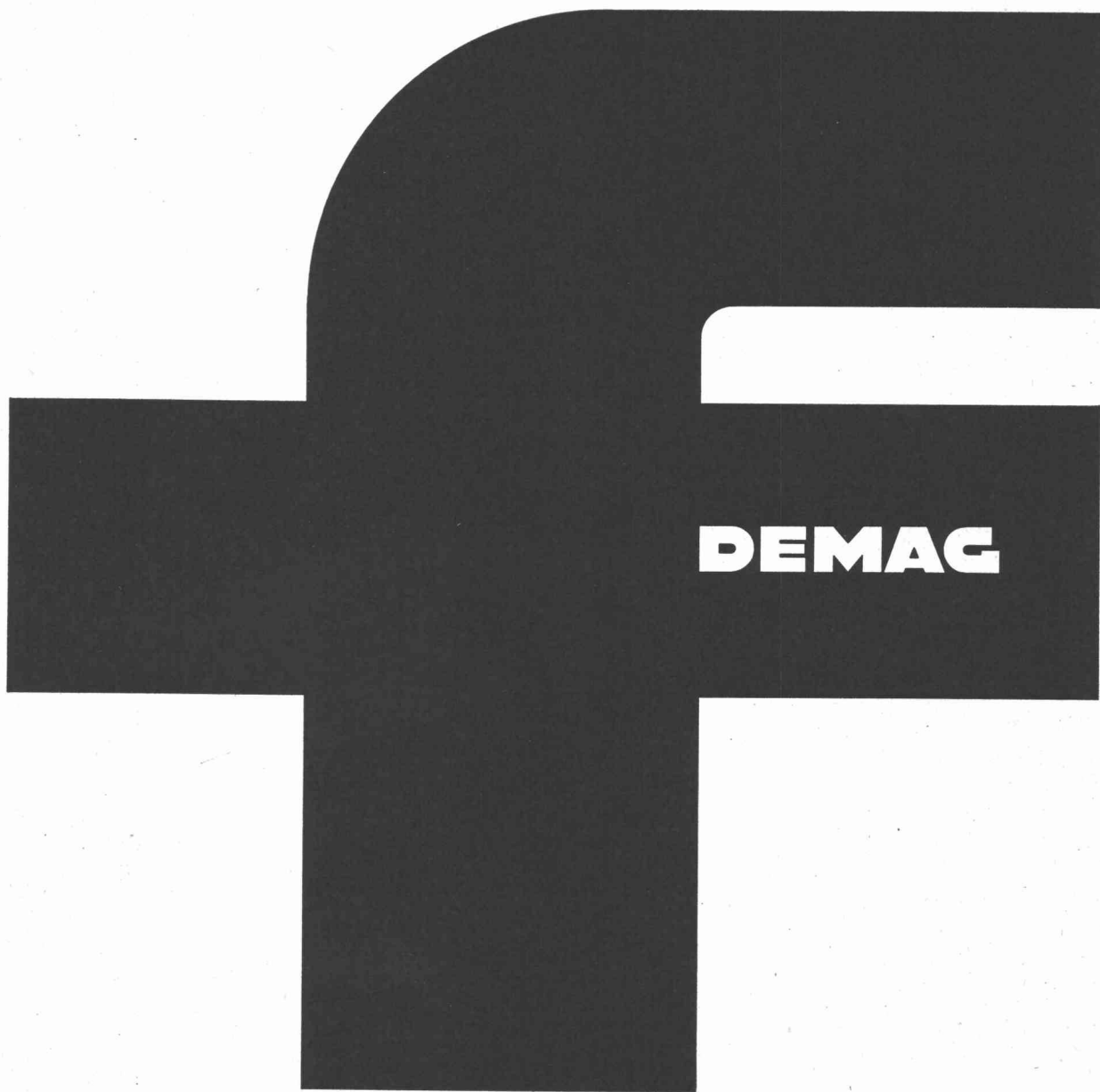
Als Fachmann wissen Sie, dass der oberste Teil  
des Fallrohrstranges — unmittelbar am Ablauf —  
ausserordentlich tauwassergefährdet ist.

Dieses Problem dürfen Sie jetzt vergessen, wenn  
Sie das neue ZOBELROHR verwenden. Das ZO-  
BELROHR — ein doppelwandiger und wärmege-  
dämmter Fallrohrstützen — dient als Zwischenglied  
von senkrechtem Ablauf und Fallrohrstrang. Garan-  
tiert ohne jede Wärmebrücke — der Pass-Sitz  
hält alles dicht und warm. Das ZOBELROHR ist  
einheitlich 100 cm lang und im Durchmesser (3", 4",  
5") genau zur esser's Gully-Serie passend.

Verlangen Sie bitte Unterlagen und Beratung  
über das neue ZOBELROHR und die gesamte  
esser's Gully-Serie bei

## hartmann

Ulrich O. Hartmann, 8320 Fehraltorf ZH  
Kunststoffwerk, Bauelemente  
Russikerstrasse, Telefon 051/97 73 49



**Elektrozüge und Krananlagen  
für alle Industriezweige**

**Hans Fehr AG 051/931 931  
Dietlikon / Zürich**