

**Zeitschrift:** Schweizerische Bauzeitung  
**Herausgeber:** Verlags-AG der akademischen technischen Vereine  
**Band:** 87 (1969)  
**Heft:** 30

## Werbung

### Nutzungsbedingungen

Die ETH-Bibliothek ist die Anbieterin der digitalisierten Zeitschriften. Sie besitzt keine Urheberrechte an den Zeitschriften und ist nicht verantwortlich für deren Inhalte. Die Rechte liegen in der Regel bei den Herausgebern beziehungsweise den externen Rechteinhabern. [Siehe Rechtliche Hinweise.](#)

### Conditions d'utilisation

L'ETH Library est le fournisseur des revues numérisées. Elle ne détient aucun droit d'auteur sur les revues et n'est pas responsable de leur contenu. En règle générale, les droits sont détenus par les éditeurs ou les détenteurs de droits externes. [Voir Informations légales.](#)

### Terms of use

The ETH Library is the provider of the digitised journals. It does not own any copyrights to the journals and is not responsible for their content. The rights usually lie with the publishers or the external rights holders. [See Legal notice.](#)

**Download PDF:** 06.02.2025

**ETH-Bibliothek Zürich, E-Periodica, <https://www.e-periodica.ch>**

Der Redland-Betonziegel  
erfüllt alle Qualitäts-  
ansprüche, die an ein zeit-  
gemässes Bedachungs-  
material gestellt werden.

# Redland Betonziegel

Zürcher Ziegeleien, Zürich  
J. Schmidheiny & Co. AG  
(Verkaufsbüro: St. Gallen)  
Baustoffe AG Chur, Chur  
Stahlton-Prebeton AG, Bern  
Briquetterie Renens SA, Crissier  
Keller & Cie. AG, Pfungen  
Backstein AG Basel, Basel

Verkaufsstellen der Schweizer  
Ziegelindustrie in Aarau, Luzern,  
Biel, Bern

# Redland Betonziegel

Der Redland-Betonziegel ist  
frostbeständig  
durchgefärbt  
widerstandsfähig  
rein mineralisch  
preiswert

ZZ 6.69

## Inhalt

Beitrag zur Ermittlung der Traglast von Scheibensystemen. Von R. Rosman . . .	573*
Die Schweiz und die Atomenergie im Jahre 1968 . . . . .	578
Holländische Pionierleistungen im Schiffbau. Von E. Schnitter . . . . .	578*
Die Bautätigkeit im Jahre 1968 und die Bauvorhaben für das Jahr 1969 . . . .	580
Der Zürcher Baukostenindex am 1. April 1969 . . . . .	581

## Umschau

Verband Schweizerischer Gaswerke. Persönliches. Lizenzabkommen zwischen Ciba und Bayer. Cement and Concrete Association, London . . . . .	582
---	-----

## Nekrologe

P. Lüdin . . . . .	582*
G. Etter, M. Glarner . . . . .	583

## Buchbesprechungen

Statik und Dynamik der Scheibensysteme des Hochbaues, von R. Rosman. Regionalplanung, herausgegeben vom Schweiz. Institut für Aussenwirtschafts- u. Marktforschung, St. Gallen. Bauen mit Leichtbeton, herausgegeben vom Bundesverband der Deutschen Zementindustrie. Berechnung und Bemessung von wandartigen Trägern, von G. Pfeiffer . . . . .	583
Theorie und Praxis der Schalenkonstruktionen, von L. Fischer. Fugen und Fugenkonstruktionen im Beton- und Stahlbetonbau, von W. Ritter von Meng und B. Schweigert. Handbuch für elektrisches Messen mechanischer Grössen, von C. Rohrbach. Kunststoff-Verzeichnis, von der Rationalisierungsgemeinschaft Bauwesen im RKW. Kühlflüssigkeiten und Kälteträger, von L. Piatti . . . . .	584
Dizionario Italiano-Indonesiano, da L. Lini. Neuerscheinungen . . . . .	585

## Wettbewerbe

Dorfzentrum Zollikon. Quartiergestaltung «Thurau» in Wattwil. Strafanstalt des Kantons Genf in Choulex . . . . .	585
«Baypren»-Wettbewerb . . . . .	586

## Ankündigungen

Nochmals «Olivetti». Rationalisierung im Dienstleistungssektor. Kant. Bauschule, Aarau. Europ. Lichtkongress, Strasbourg 1969. Treffen für Regionalplanung, Saloniki 1969. Oesterreichische Holzmesse, Klagenfurt 1969 . . . . .	586
--	-----

## Verlag und Redaktion

Zürich-Giesshübel, Staffelstr. 12  
Postadresse: Postfach, 8021 Zürich  
Tel. 051 / 23 45 07 - 08, Postcheck 80 - 6110

## Anzeigenverwaltung

IVA AG für internationale Werbung,  
8035 Zürich, Beckenhofstrasse 16,  
Tel. (051) 26 97 40, Postcheck 80 - 32735  
Filialen in Lausanne und Genf

Druck: Offset + Buchdruck AG

# SULZER – Zivilschutzkompressoren trägt man überallhin ...



... in jedes Haus, in jede Wohnung, in jeden Keller: zum Freilegen verschütteter Eingänge, zum Einreißen von Mauerwerk und zum Beheben von Rohrleitungsbrüchen. Also überall dorthin, wo im Katastrophenfall rasch Hilfe gebracht werden muß.

Sulzer-Rotationskompressoren haben dank ihrer Einspritzkühlung eine hohe Förderleistung bei geringem Eigengewicht. Ihre Verbrennungsmotoren machen sie von jeder Stromquelle unabhängig.

Verlangen Sie technische Unterlagen unter Kennwort «Zivilschutzkompressoren».

Gebrüder Sulzer, Aktiengesellschaft, 8401 Winterthur, Telefon (052) 81 11 22

**SULZER®**





## in scharfer Schnitt durch die Terminrechnung im Flachdachbau

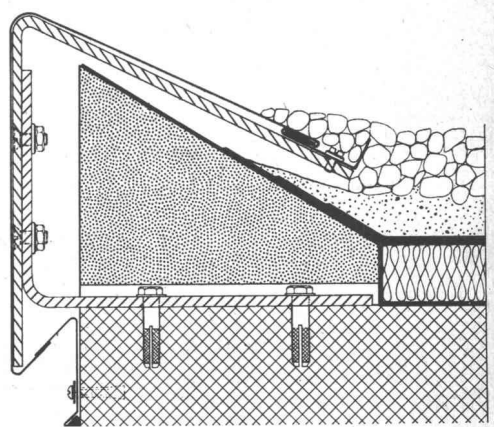
Tectaboard wird Ihr Flachdach um mehrere Wochen früher eingedeckt. Das ist kein Wunsch. Wir haben es bereits verschiedenen unserer Kunden bewiesen. Mit den vorfabrizierten Tectaboard-Elementen kann in 1-2 Tagen der Dachrandabschluss verlegt werden. Unmittelbar danach wird die Dachisolierung aufgebracht.

**Einfache und schnelle Montage**  
 Die Montage der vorfabrizierten Tectaboard-Elemente verlangt keine besonderen Kenntnisse. Tectaboard wird gleich nach der Erhärtung der Betondecke montiert. Selbst bei feuchter Witterung. Die Dampfsperre lässt sich sofort mit den Bordsteinen verbinden. Die Dachfläche ist geschlossen – dieses «Notdach» erlaubt den früheren Beginn des Innenausbaus. Aber auch

das ist wichtig: Tectaboard und die Dachisolierung werden durch den gleichen Handwerker verlegt... also haben Sie hier weder Termin- noch Garantie-Schwierigkeiten.

### Fehlerquellen der Dachisolierung werden eliminiert

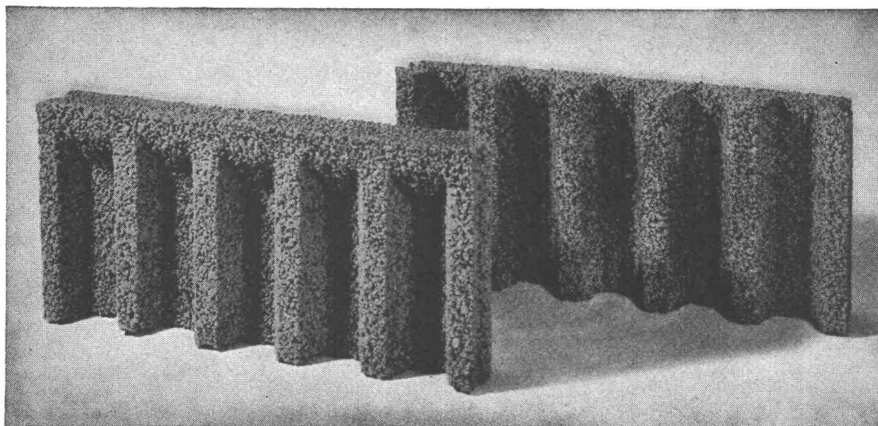
Denn mit Tectaboard entfallen alle neuralgischen Punkte (Dilatationskästen, Lötstellen, Anschlüsse von Dachpappe auf Blech usw.). Selbst Kältebrücken werden reduziert, weil die Wärmeisolation bis zur Aussenkante reicht. Sind das nicht triftige Gründe, um sich das Tectaboard-System einmal näher anzusehen? Dabei werden Sie feststellen, dass auch der Preis günstiger ist.



tectaboard



# ROBA-Sickersteine Praktisch und robust



Typen:	Sickerstein und Abdeckplatte
Masse:	50 × 25 × 6 cm
Gewicht:	10 kg
Preis:	Fr. 6.40 pro m <sup>2</sup> (80 Rappen pro Stück) ab Werk

Beziehbar direkt oder durch die Handelsgenossenschaft des SBV und den Baumaterialienhandel

## Ihr Vorteil: Einsparungen

- durch rationellere Erstellung eines besseren Entwässerungssystems
- an Verschleiss von Schalungsmaterial und dessen Transportkosten

## Ihr Vorteil: Verbesserung

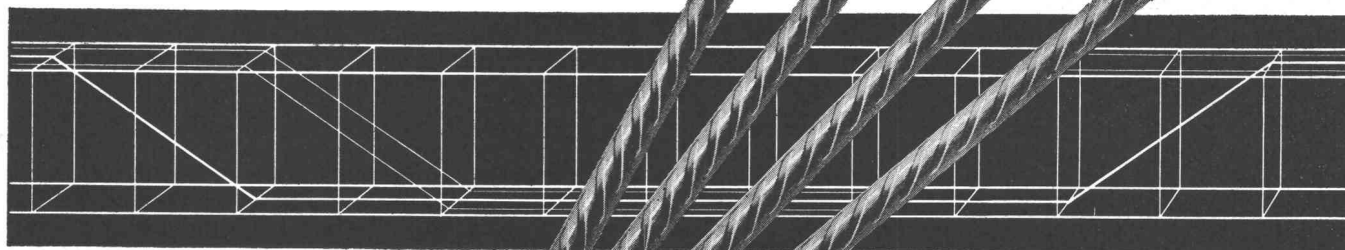
- der Entwässerung des Erdreichs
- der Belüftung der Fundamente
- der Kanalisierung des Sickerwassers

## Ihr Vorteil: Verkürzung der Bauzeit

- durch vereinfachte vollmaschinelle Aufschüttung

**Element und Baustein AG**  
(vormals E. Jucker)

8307 Kindhausen-Effretikon  
Telefon 051 / 86 41 90



## Elemente



## Rippenstahl

### Mit fi-Resta-Elementen voraus

fi-Rista-Elemente sind vorfabrizierte, punktgeschweisste Armierungen aus fi-Rista-Rippenstahl  $\phi$  3—12 mm. Zulässige Stahlspannung: 3000 kg/cm<sup>2</sup>.

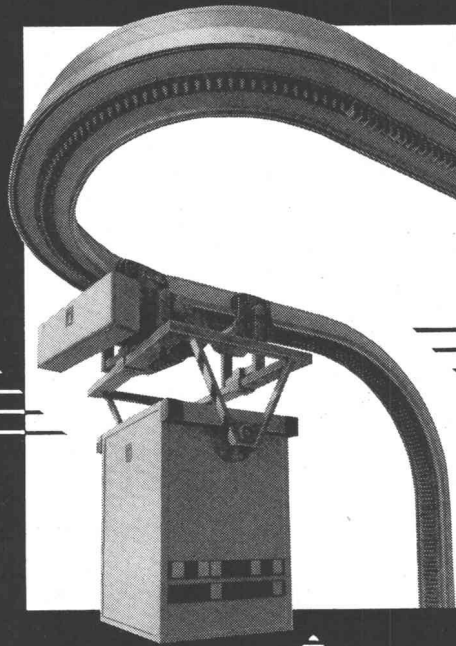
Betonfertigteile, Zementwaren usw. armieren Sie billiger, sicherer und rationeller mit fi-Rista-Elementen. Verlangen Sie unsere Dokumentation mit vielen Beispielen und profitieren Sie von unserer Erfahrung und Beratung durch unseren Bauingenieur.

Beachten Sie die fi-Rista-Rauhung

**Fischer & Co. Drahtwerke 5734 Reinach AG**  
Telefon 064/7115 55

← **3-DIMENSIONALE FAHRTEN**

elektronisch gesteuert  
auf mehreren Spuren



**VON ROLL**

**3-D-  
Bahn**

für den rationellen Materialtransport

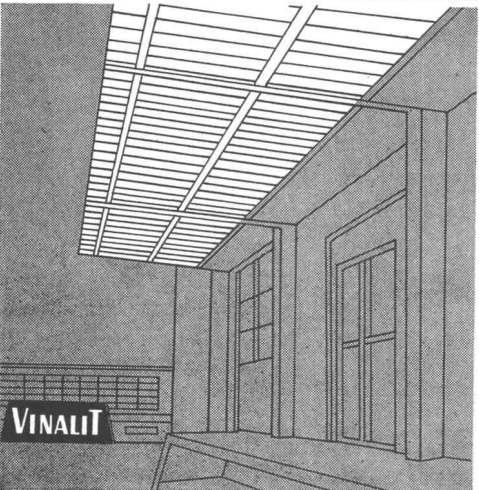
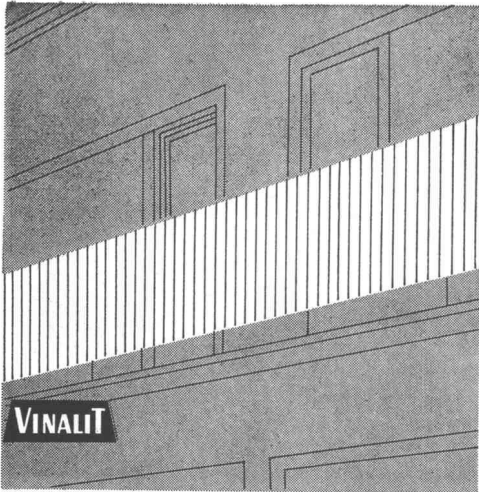
677

in Spitälern    Grossbetrieben  
Versandhäusern    und dergleichen

**VON ROLL AG.** Werk Rondez CH-2800 Delémont

Telefon 066 217 21

Telex 34340 ROLDE CH



# VINALIT

## Kunststoff-Wellplatten SB

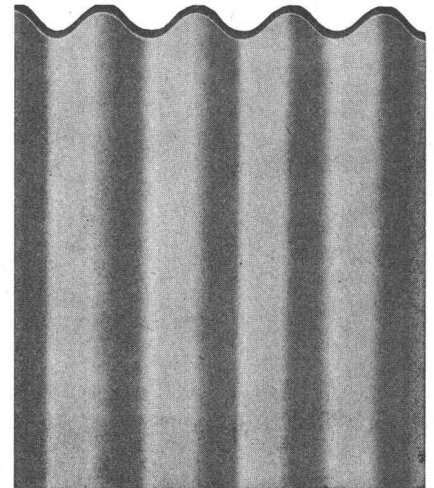
aus PVC, schwer brennbar V. 2.2.4.

Schweizer Fabrikat

**Farben:** 5 Farben lichtdurchlässig und 5 Farben deckend nach Farbmuster

**Anwendungsgebiete:**

Vordächer, Rampenüberdachung, Sheddächer, Lichtbänder für Bedachung, Trennwände für Garderobe in Schwimmbädern, für Ausstellungshallen, Balkone, Brüstungen, Fassadenverkleidungen, Windschutzwände etc.



**Eigenschaften:**

spez. Gewicht 1,4  
Wärmeleitzahl 0,13 kcal/mh °C  
flammwidrig  
sehr hohe Lichtdurchlässigkeit  
gleichmäßig blendfreies Licht  
wetterbeständig, chemikalienfest  
dauerhaft, schlagfest  
hervorragende Isolation  
gut verarbeitbar, läßt sich sägen,  
schneiden, bohren, nageln, schrauben,  
stanzen, hobeln  
Trotzdem preisgünstig!

**Lieferungsart:**

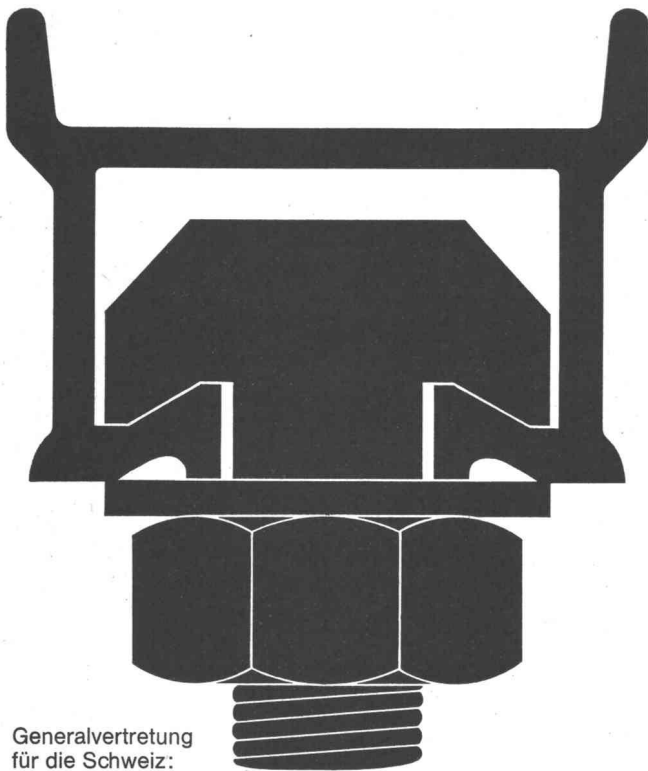
Großwellung	EG 177/52 mm
Kleinwellung	EK 73/24 mm
Wellblech Großwellung	WG 100/30 mm
Spundwand	SP 70/18 mm
Platten, plan	P



Hersteller:

**Emil Keller, Bischofzell**

Platten- und Kunststoffwerk  
Telefon 071 / 81 16 91



Generalvertretung  
für die Schweiz:

## Halfen-Ankerschienen

Neu: jetzt mit  
original Styropor-Vollschaumfüllung



Halfen-Ankerschienen zur sicheren Befestigung von Lasten aller Art an Beton- und Stahlkonstruktionen vermeidet zeitraubende und kostspielige Stemm- und Bohrarbeit. Profile von 200 kg bis 9000 kg Tragfähigkeit p/Lfm.

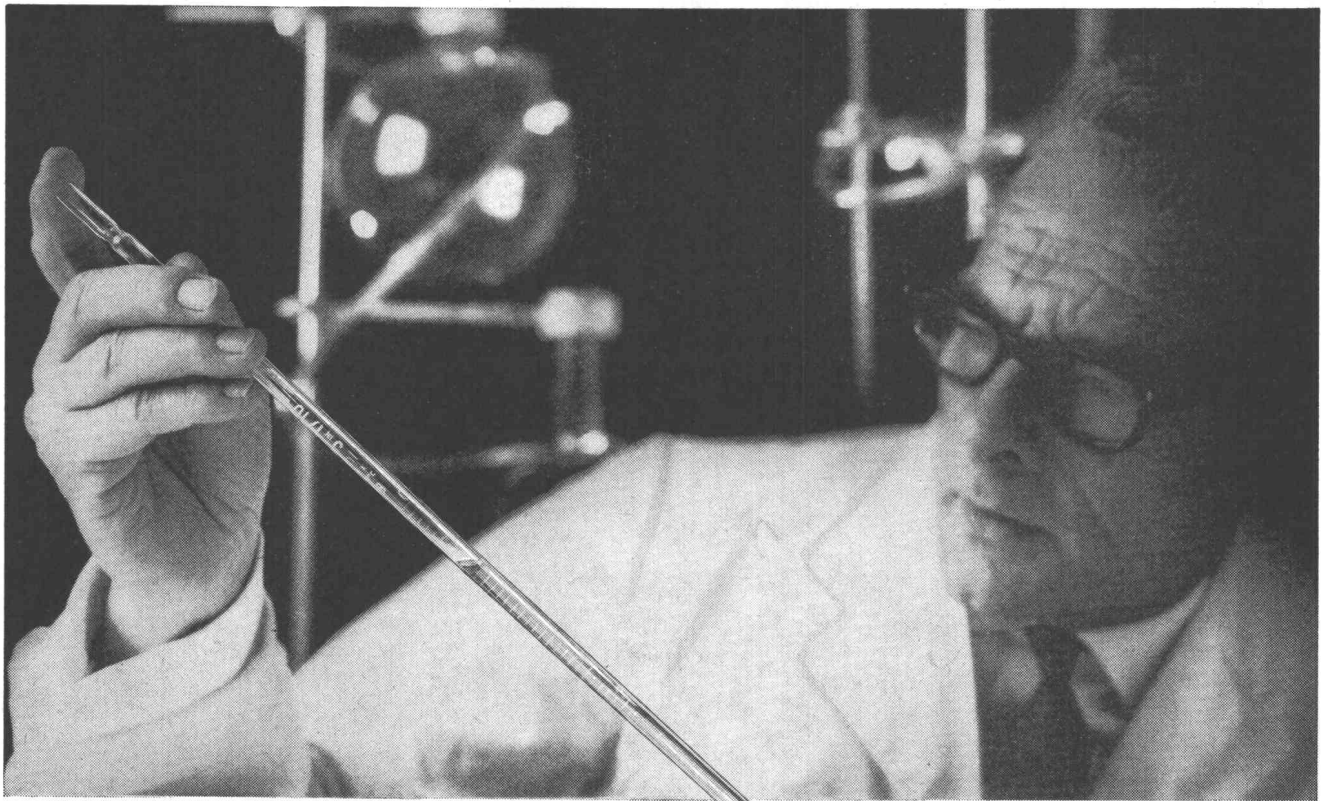
Verzinkte Halfenschienen werden jetzt mit der einzigartigen Styropor-Vollschaumfüllung ausgeschäumt. Vorteile: Absolut saubere Profile, kein Eindringen von Beton, oder Betonmilch. Leichtes Entfernen des Styropor-Vollschaumes.

Ankerschienen sind jetzt durch die Halfen-Vollschaumfüllung perfekt. Fachleute finden, man sollte der Vorteile wegen nur noch verzinkte HALFENSCHIENEN mit Vollschaumfüllung verwenden.

Unser technisches Büro in Zollikofen, Tel. 031 860911/int. 218 steht Ihnen zum Lösen Ihrer Befestigungs- und Aufhängeprobleme jederzeit zur Verfügung.

# J. G. KIENER + WITTLIN AG · BERN





# Diese Oele reduzieren den Verschleiss. Ein Resultat erfolgreicher Forschung.

Grössere Leistungen bedingen höhere Motorendrehzahlen. Die Folge: stärkerer Verschleiss.

Bei schnellaufenden Motoren müssen die Ventile sehr rasch geöffnet werden. Dies führt zu einer starken mechanischen Beanspruchung von Nocken und Ventilstösseln.

Der vergrösserten Verschleissgefahr versuchen die Motorenhersteller mit besonders ausgewählten Metall-Legierungen zu begegnen. Aber das allein reicht nicht aus.

Shell Rotella S Oil, Shell Rotella T Oil und Shell Rimula CT Oil wurden besondere Additive beigegeben, die die Verschleissanfälligkeit wirksam reduzieren.

Eigenschaften, die für diese Oele sprechen:

- verhüten Kolbenringverklebung
- bekämpfen Kaltschlamm-bildung
- verhindern die Oelalterung und die daraus resultierende Oeleindickung
- bekämpfen mechanische Abnutzung

- reduzieren die Depotbildung auf den Kolben und im Verbrennungsraum
- verwendbar in Diesel- und in Benzinmotoren
- erhältlich im ganzen westlichen Europa

Ausser Schmierölen finden Sie bei Shell noch viele andere Produkte: alle Treibstoffe, Frostschutzmittel, Schmierfette, Hydraulikflüssigkeiten, Propangas, Butangas und Heizöle.



	Dieselmotoren ohne Aufladung	Dieselmotoren mit Aufladung	Schwerstbeanspruchte Dieselmotoren mit Aufladung	Benzinmotoren	Hydraulikanlagen in Baumaschinen
<b>Shell Rotella S Oil</b>	*			*	*
<b>Shell Rotella T Oil</b>	*	*		*	*
<b>Shell Rimula CT Oil</b>	*	*	*	*	*

Approved by Caterpillar  
as series 3 lubricants

Photographische

# Vergrösserungen und Verkleinerungen

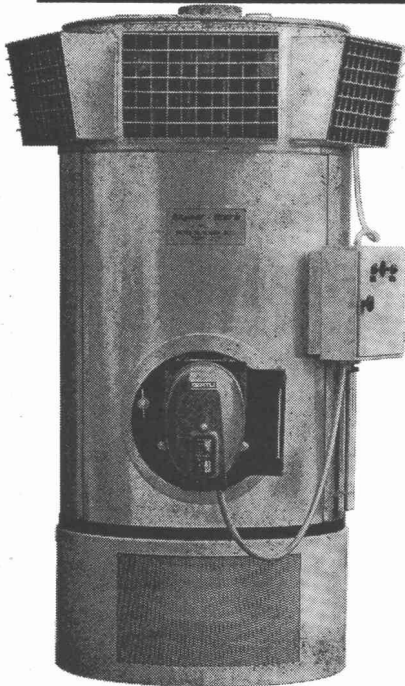
in jedem gewünschten  
Masstab

Planreproduktionen  
nach allen Verfahren  
in einwandfreier Ausführung

**Ed. Aerni-Leuch**  
3000 Bern 14

Reproduktionsanstalt  
Fabrik technischer Papiere  
Telephon 031 / 45 49 47

**bacher-therm**



Warmluft-  
generatoren  
geeignet für:

Industrieräume  
Werkhallen  
Turnhallen  
Lagerräume  
Trockenräume  
Bau-  
austrocknung

Bacher-Therm  
löst Ihre  
Heizprobleme

Verlangen Sie  
unverbindliche  
Offerte oder  
Vertreter-  
besuch

**bacher**

Reinach-Basel, Apparatebau, Telefon 061 / 76 10 10

Rationalisieren!

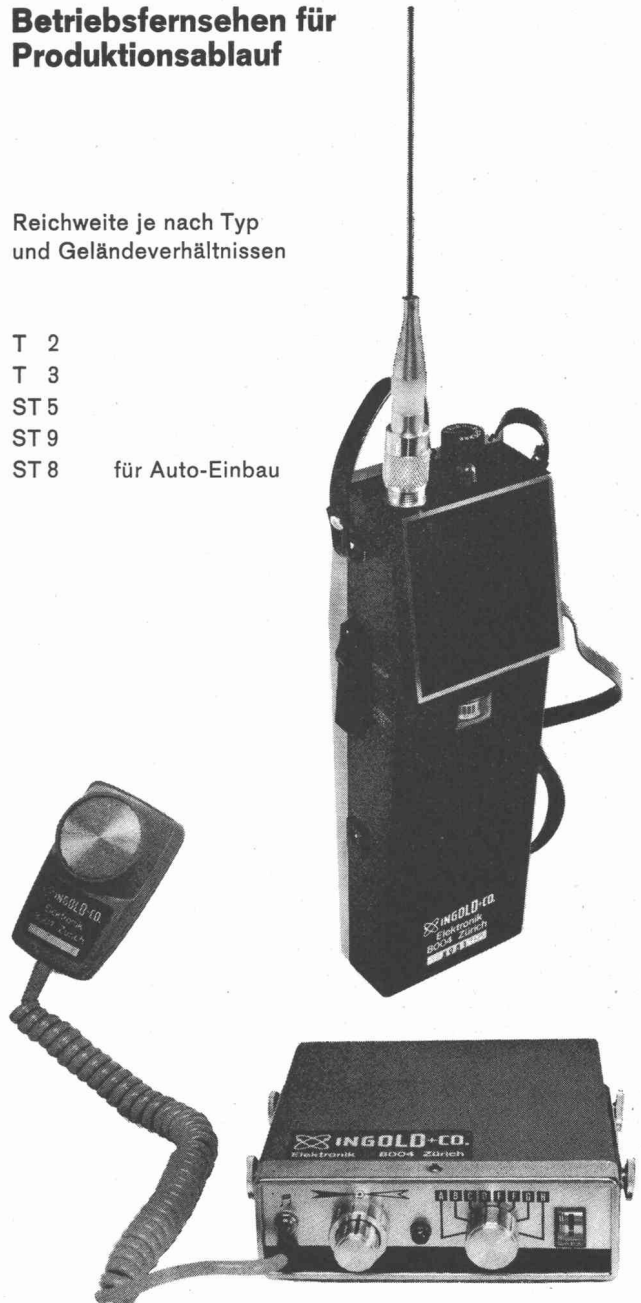
# Sprechfunkgeräte

für Betriebsverkehr

Betriebsfernsehen für  
Produktionsablauf

Reichweite je nach Typ  
und Geländebeziehungen

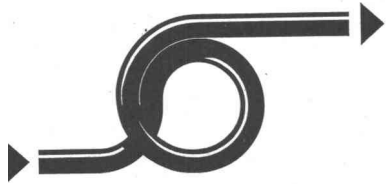
T 2  
T 3  
ST 5  
ST 9  
ST 8 für Auto-Einbau



Wir verkaufen nicht nur Geräte, sondern wir beraten Sie  
auch und liefern die dafür notwendigen Zubehöre, Netz-  
teile usw.

**Hans Ingold & Co. Elektronik 8004 Zürich**

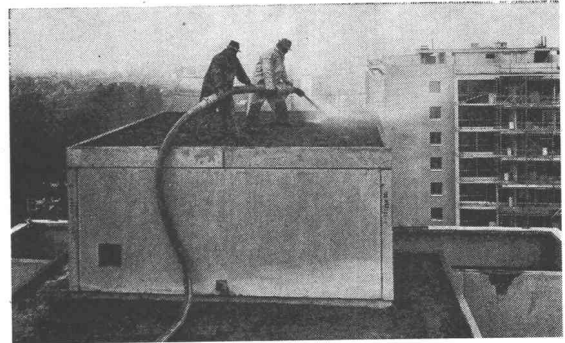
Kernstrasse 10, Telefon 051 / 25 25 87



# Pneumatische Förderung von Beton – Sand – Kies usw.

**Höher geht's  
nicht mehr...**

Aber nur bei diesen Bauten —  
sie sind nur **60 Meter hoch!**



## **Dachbekiesungsarbeiten**

bei der Ueberbauung  
Schwabgut in Bern-Bümpliz  
Bauhöhe: 60 m  
Leistung: 9—11 m<sup>3</sup>/Std.



Pneumatischer Transport  
von körnigen und mehligen  
Schüttgütern aller Art

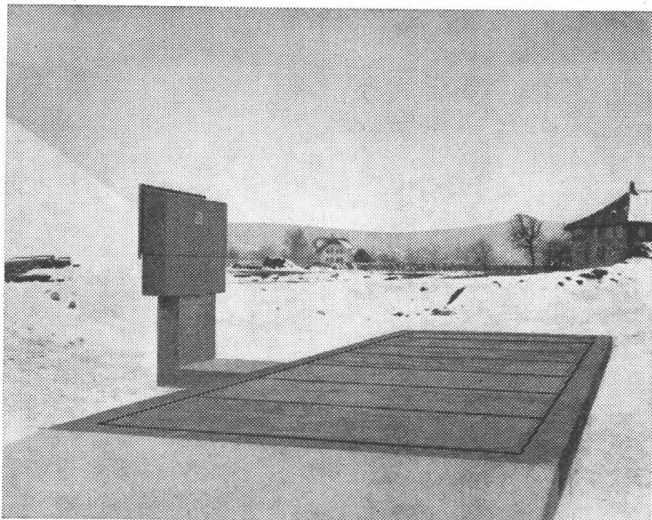
# SPRIBAG

8967 Widen/Mutschellen

**Rufen Sie uns!**  
Die Spezialfirma  
für pneumatische Förderung

Tel. 057 / 7 63 94





Brücke 10×2,8 m, Laufgewichtsbalken mit parallelgeschaltetem Messkopf

Leicht transportable

## Baustellen-Waagen

mit dauerhaften Spezialbetonplatten (kein Holzbelag)  
20 und 30 t Nutzlast

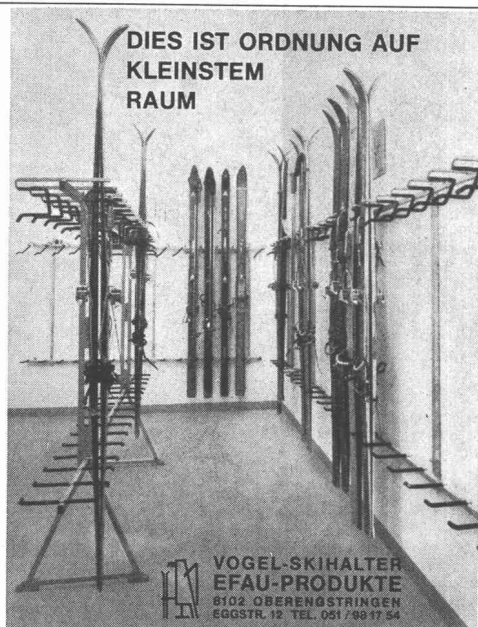
Verschiedene Auswiegevorrichtungen

Geringe Bauhöhe — geringe Baukosten

3 Brückengrößen: 7,00, 8,50 und 10,00×2,80 m

**Waagenfabrik Hans Boch 8037 Zürich**

Rosengartenstrasse 28, Tel. 051 / 42 37 42



DIES IST ORDNUNG AUF  
KLEINSTEM  
RAUM

### Vogel- Skihalter

Ganzmetall  
Feuerverzinkt  
Robust

Planen und Ein-  
richten von Ski-  
räumen. Liefern  
von Teilen für  
Selbstmontage.

Für Hotels, Ski-  
u. Ferienhäuser,  
Schulen, Berg-  
bahnen usw.  
Bis 16 Paar Ski  
per Laufmeter.

VOGEL-SKIHALTER  
EFAU-PRODUKTE  
8102 OBERENGSTRINGEN  
EGGSTR. 12 TEL. 051 / 99 97 54

**SUN-X**

löst ihr Sonnenproblem.  
Die wirksame Glastönung für  
Schaufenster, Büروفenster und  
Glasdächer

**SUN-X**

reduziert Hitze

**SUN-X**

reduziert Blendung

**SUN-X**

schützt Waren vor dem  
Verbleichen

**SUN-X**

wird von der Firma E. I. Du Pont  
de Nemours hergestellt für den  
Vertrieb durch die SUN-X  
International, Inc., Houston, Texas

Generalvertretung für die Schweiz

**PERLTEX AG**

Hirschengraben 41, 6000 Luzern  
Telefon (041) 23 27 33

**Tradition und**

**Fortschritt**

Die Schweizerische Bauzeitung ist jetzt 85 Jahre alt, aber die Vielseitigkeit und Frische des Denkens sind ihr erhalten geblieben. In ihren Spalten spiegelt sich die Entwicklung des neuen technischen Bewusstseins. Die redaktionelle Sicht reicht weit zurück und voraus, Tradition und Fortschritt wirken befruchtend ineinander. Dadurch ist Gewähr geboten, dass die Schweizerische Bauzeitung ihre führende Stellung als zentrales Informationsorgan der akademisch ausge-

bildeten Architekten, Bau- und Maschineningenieure weiterhin behauptet. Die Leserschaftsanalyse des Blattes gibt darüber detaillierten Aufschluss.

Eine repräsentative Bedeutung für das technische Schaffen der schweizerischen Wirtschaft kommt auch dem Anzeigenteil der Schweizerischen Bauzeitung zu.

Alleinige Anzeigenannahme:

**IVA AG**  
für internationale Werbung

8035 Zürich  
Beckenhofstr. 16  
Tel. 051 / 26 97 40

1004 Lausanne  
19, av. de Beaulieu  
Tél. 021 / 34 72 65

1204 Genève  
8, rue du Marché  
Tél. 022 / 26 03 45

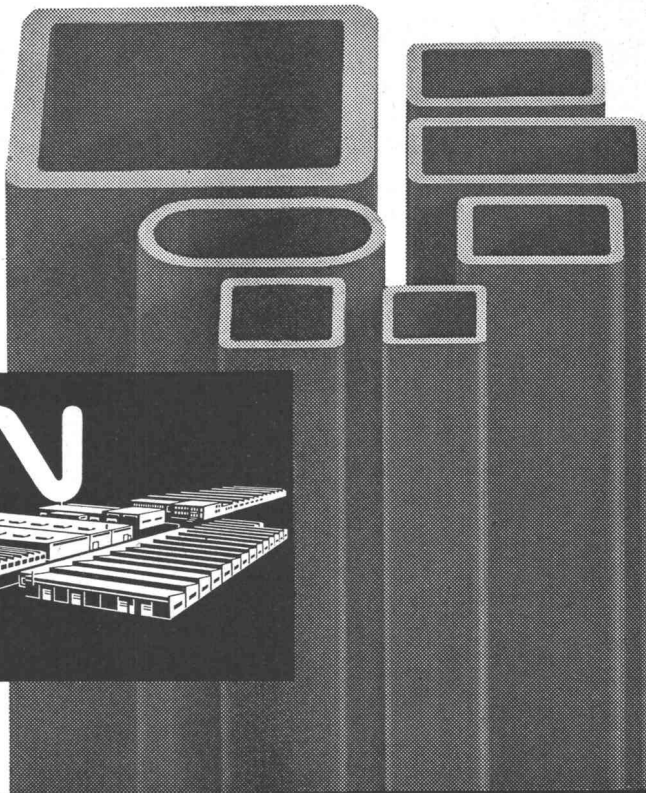
## Formstahlrohre und RHS-Hohlprofile

□ mm 12 x 12 x 1 — 254 x 254 x 12,5

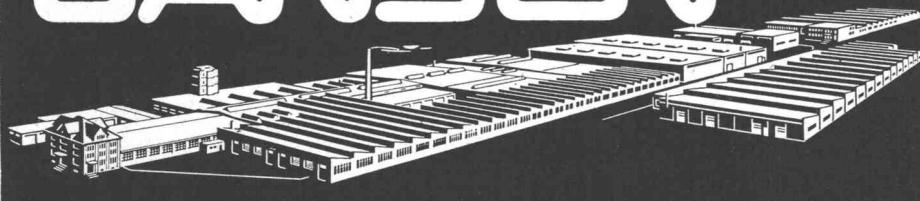
□ mm 20 x 10 x 1,5 — 304 x 203 x 12,5

Formstahlrohre gezogen oder gewalzt, von den kleinsten bis zu den grössten Abmessungen, immer in Spitzenqualität von JANSEN.

Ueber die statischen Werte unserer Formstahlrohre stellen wir Ihnen gerne Unterlagen zur Verfügung.



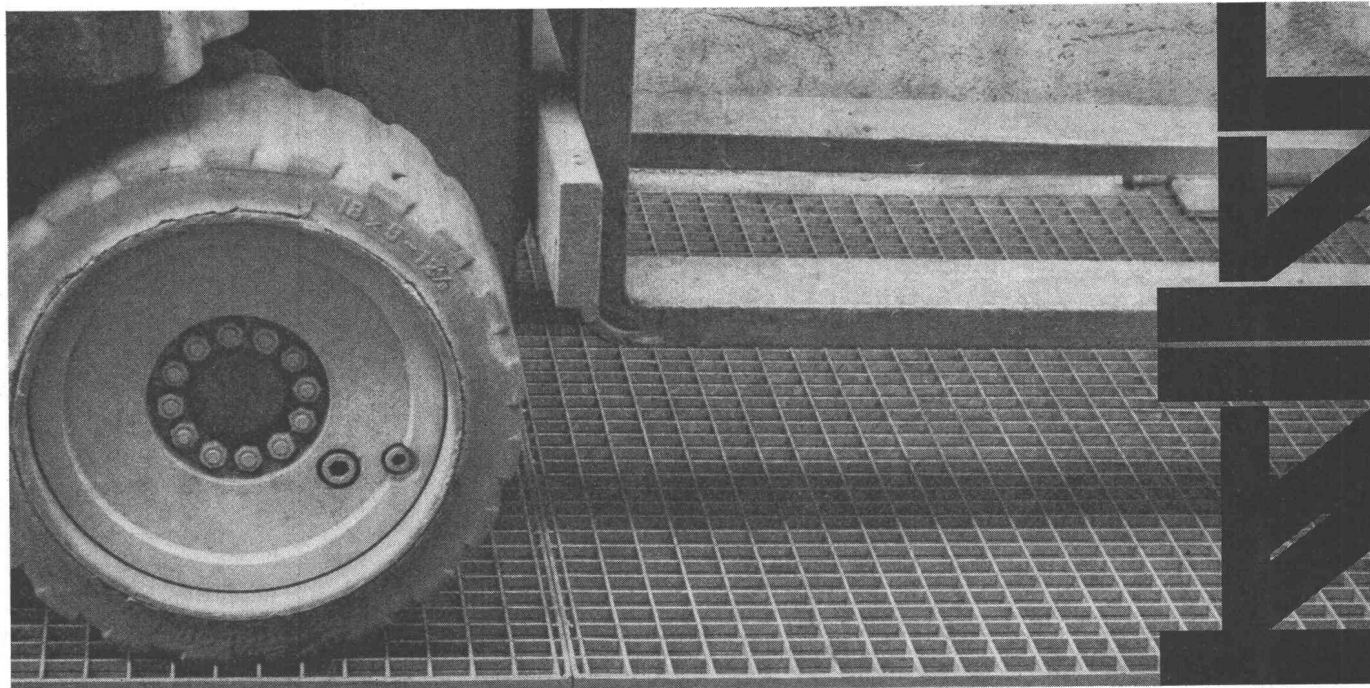
# JANSEN

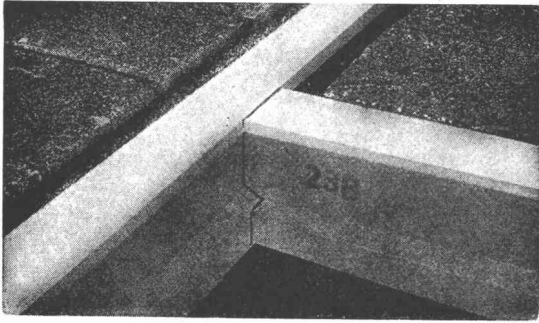


JANSEN & CO. AG, 9463 Oberriet SG  
Stahlröhren- u. Sauerstoffwerke, Kunststoffwerk  
Telefon 071 / 78 12 44, Telex 77 159

## Wema-Gitterroste Siegfried Keller AG, Wallisellen

Siegfried Keller AG, Metallbau  
8304 Wallisellen-Zürich  
Telefon 051 93 32 32  
3014 Bern, Wylersstrasse 61  
Telefon 031 41 42 50  
1007 Lausanne, 19, route de Chavannes  
Téléphone 021 24 94 29





# hebag

**Helvetia-Baustoff AG**

4852 Rothrist AG  
Telefon 062 / 41 37 25

Bauen zu günstigen Preisen möglich mit

## Vorspannbetondecken Helvetia

mit verschiedenen Anwendungsmöglichkeiten. Rasche und trockene Bauweise und Einsparung der Schalungsarbeiten.

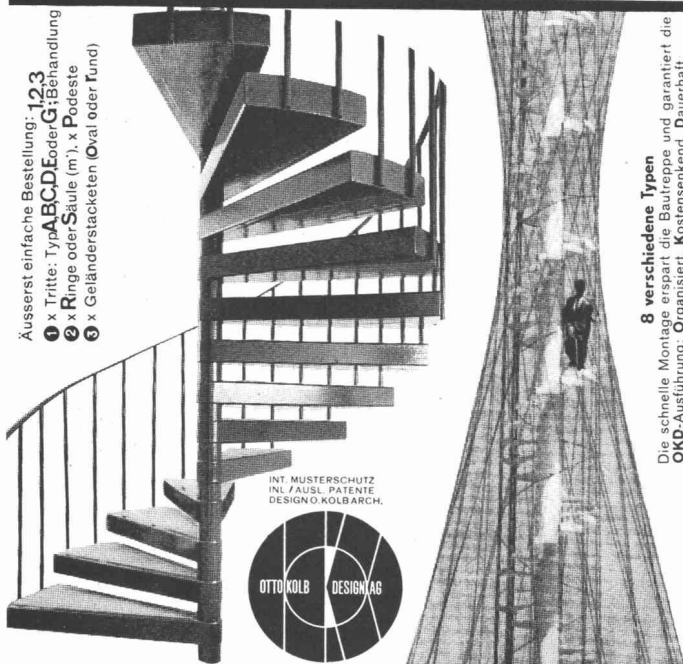
Unsere Fabrikation umfasst ferner:

- Schalungssteine
- Isolierbausteine aus Leca (Hohlblock- und Lomasteine)
- Fertigelemente

## SPINDELNORM EISENTREPPE

SYSTEM KOLB spart PLATZ+KOSTEN, gewinnt RÄUME für SIE

Äusserst einfache Bestellung: 123  
 1 x Tritte: Typ ABCDE oder G; i: i-Behandlung  
 2 x Ringe oder Säule (m): x Podeste  
 3 x Geländerstaketten (Oval oder Rund)

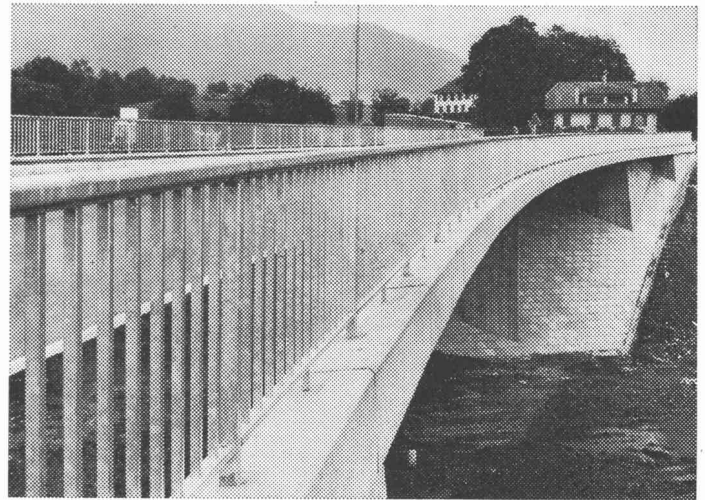


8 verschiedene Typen  
 Die schnelle Montage erspart die Bautreppe und garantiert die OKD-Ausführung: Organisiert, Kostensenkend, Dauerhaft.



Diese Treppe wirkt nicht nur als graphisches Element schön, sondern lässt dem Architekten unzählige Planungsfreiheiten, beispielsweise in der Wahl des Trittbelags: Spannteppich, PVC, Linol, Natur- oder Kunststein, Glas, Holz oder Zementabrieb.

Preis pro Tritt ab 79 Franken. Tritthöhe und Auftritt sind variabel.  
 OTTO KOLB DESIGN AG 8306 BRÜTTISELLEN 051/93 1119



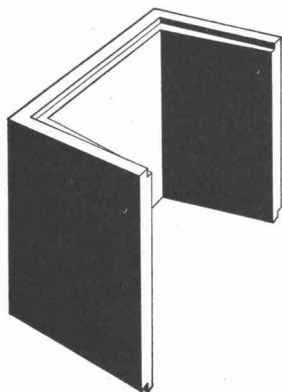
*Echafaudages tubulaires  
 Barrières pour ponts et routes  
 Toutes constructions métalliques*

*Stahlrohr-Gerüste  
 Strassen- und Brückengeländer  
 Metallbau*

# RIEDER

1880 BEX

Tél. 025 / 5 12 97



## Vorfabrizierte Schutzraum-Lichtschächte

genehmigt vom Bundesamt für Zivilschutz

2 Modelle: Für 1 Atü oder 3 Atü Schutzräume  
 Lichtmass: 80x60 cm

Lichtschacht für 1 Atü Schutzräume für normalen Wohnungsbau		Lichtschacht für 3 Atü Schutzräume für Sammel-Schutzräume	
Bauhöhe cm	Gewicht kg	Bauhöhe cm	Gewicht kg
130	507	130	725
50	195	50	275

Verlangen Sie bitte den Spezial-Prospekt oder wenden Sie sich an Ihren Baumaterialien-Lieferanten.

# comolli

Comolli's Erben AG. 5620 Bremgarten

Telefon 057/71414





## Kernbohrprobleme?

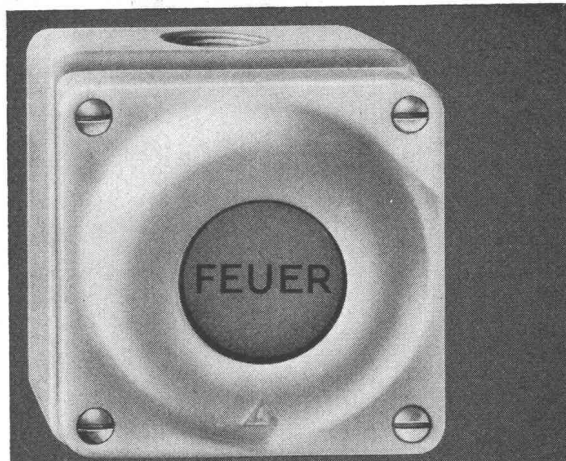
Fragen Sie uns an!  
Wir liefern Ihnen für die verschiedensten Anwendungsbereiche die passende Ausrüstung und Bohrkronen zu günstigen Bedingungen.

Unser Programm umfasst:

- Kernbohrgeräte auf Verspannsäulen montiert mit Elektro- oder Benzinmotorantrieb
- Kernbohrgeräte schwenkbar an Ständerkonsole montiert mit Elektromotorantrieb
- Strassenkernbohrmaschinen auf Transportanhänger montiert, Antrieb durch Wankel- oder Viertakt-Benzinmotor
- Schweres Kernbohrgerät auf Transportanhänger, mit Schwenkvorrichtung, Dieselmotorantrieb
- Diamant-Bohrkronen für alle gängigen Durchmesser, für jedes Material passende Spezifikationen, (auch für Kernbohrmaschinen anderer Fabrikate verwendbar)

Rufen Sie uns in jedem Fall an!  
(Tel. 051/2317 50, intern Abt. 5).  
Wir prüfen Ihr Problem an Ort und Stelle und unterbreiten Ihnen günstige Vorschläge.

**Robert Aebi AG 8023 Zürich**  
**Uraniastrasse 31/33**  
**Telefon 051/2317 50**

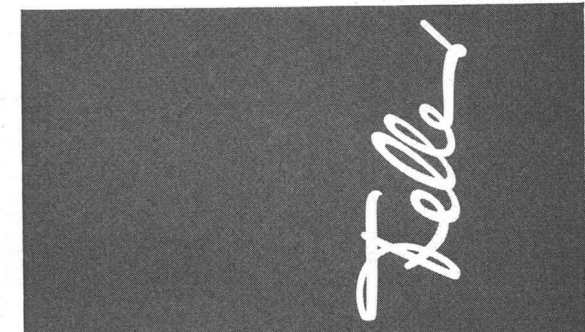


**Feller-Alarm-Druckkontakte erhöhen die Sicherheit**



Mit Arbeits- oder Ruhekontakten, in verschiedenen Schutzarten. Drücker mit transparenter Scheibe gegen unbeabsichtigte Betätigung geschützt. Bezeichnungen «Feuer», «Alarm» usw. ab Lager, weitere Schilder kurzfristig lieferbar.

**Adolf Feller AG Horgen Telefon 051 82 16 11**



**optimale** ▶  
**Kontaktchancen** ▶  
**minimale** ▶  
**Kontaktkosten** ▶

Die Leserschaftsanalyse eines neutralen Marktforschungsinstitutes hat ergeben, dass die Schweizerische Bauzeitung vom grössten Teil der

befragten Fachleute (5% der Architekten, 5% der Bauingenieure und 2/3 der Maschineningenieure) gelesen wird. Als offizielle Fachzeitschrift des SIA hat sie in diesen Berufsgruppen eine optimale Streudichte. Setzen wir die Kontaktmöglichkeiten (rund 20 000 Leser in der Schweiz) mit dem Insertionspreis in Beziehung, so ergibt sich, dass ein Leserkontakt durch eine ganzseitige Anzeige kaum 2 Rappen kostet. Mit 52 Anzeigen nutzen Sie die höchstmögliche Frequenz aus — die ganzjährige permanente Zielgruppendeckung.

Alleinige Anzeigenannahme  
**IVA AG für internationale Werbung**

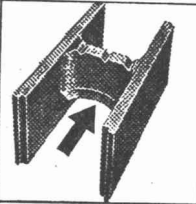
8035 Zürich  
 Beckenhofstr. 16  
 Tél. 051 / 26 97 40

1004 Lausanne  
 19, av. de Beaulieu  
 Tél. 021 / 34 72 65

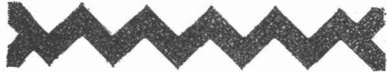
1204 Genève  
 8, rue du Marché  
 Tél. 022 / 26 03 45

**Spring-Steine**  
 zum  
**Ausbetonieren**

Schalungssteine



NEU, SPRINGS Zick-Zack-Sickerplatten mit 40% grösserer Sickerfläche



Lieferbar direkt oder durch den Baumaterialienhandel. Verlangen Sie Prospekte  
 SPRING + SÖHNE, Baustoffe, Stetten AG  
 Vulkanstrasse, Tel. 056 / 33 0 33 / 34  
 Fabriklager: Zürich-Altstetten, Vulkanstrasse  
 Tel. 051 / 52 51 55

**hiag**

**Schal-Tafeln**

Kunstharzbeschichtet für Sichtbeton,  
 ölprägniert für Schalbeton

**Hiag Holzindustrie AG**  
 9430 St. Margrethen

Tel. 071 / 71 12 01

Clichés  
 Offsetfilme

**AN**

Anderson + Weidmann  
 Traugottstrasse 6  
 Postfach, 8037 Zürich  
 Telefon 051 / 42 08 17

Tonwerk Döttingen  
 Inhalt 1 Million Liter



**betontanks**



**für Heiz- und Dieseloel**

Spezialauskleidung mit elastischer Dauerbeschichtung. (Auch alte Tanks beschichtbar!)

**tankbau**

**otto schneider zürich**

8057 zürich frohburgstr.188 tel.051 26 35 05

# silva pan

Die ideale, preiswerte

## Schalungs- tafel

Härteste Kunststoffoberfläche  
Maximaler Sichtbeton  
Minimale Reinigungsarbeiten  
Kochwasserfest verleimt

Standardmasse: 250 × 150 cm  
250 × 100 cm  
250 × 50 cm  
200 × 150 cm

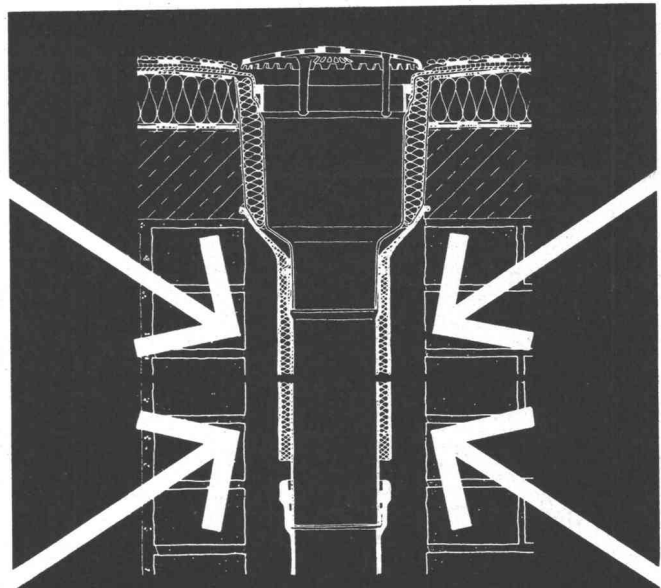
Dicken: 26 mm oder nach  
Wunsch. Bei grösseren Mengen  
nach Mass.  
Verlangen Sie Auskunft —  
wir beraten Sie gerne

**Gebr.  
Höchli AG  
Fournier- &  
Plattenfabrik**

5033 Buchs AG  
Tel. 064 / 22 35 40

Information für alle,  
die sich mit moderner und zweck-  
mässiger Flachdachentwässerung  
befassen:

## Mit dem neuen ZOBELROHR gegen die Tücken des Winters...



Als Fachmann wissen Sie, dass der oberste Teil  
des Fallrohrstranges — unmittelbar am Ablauf —  
ausserordentlich tauwassergefährdet ist.

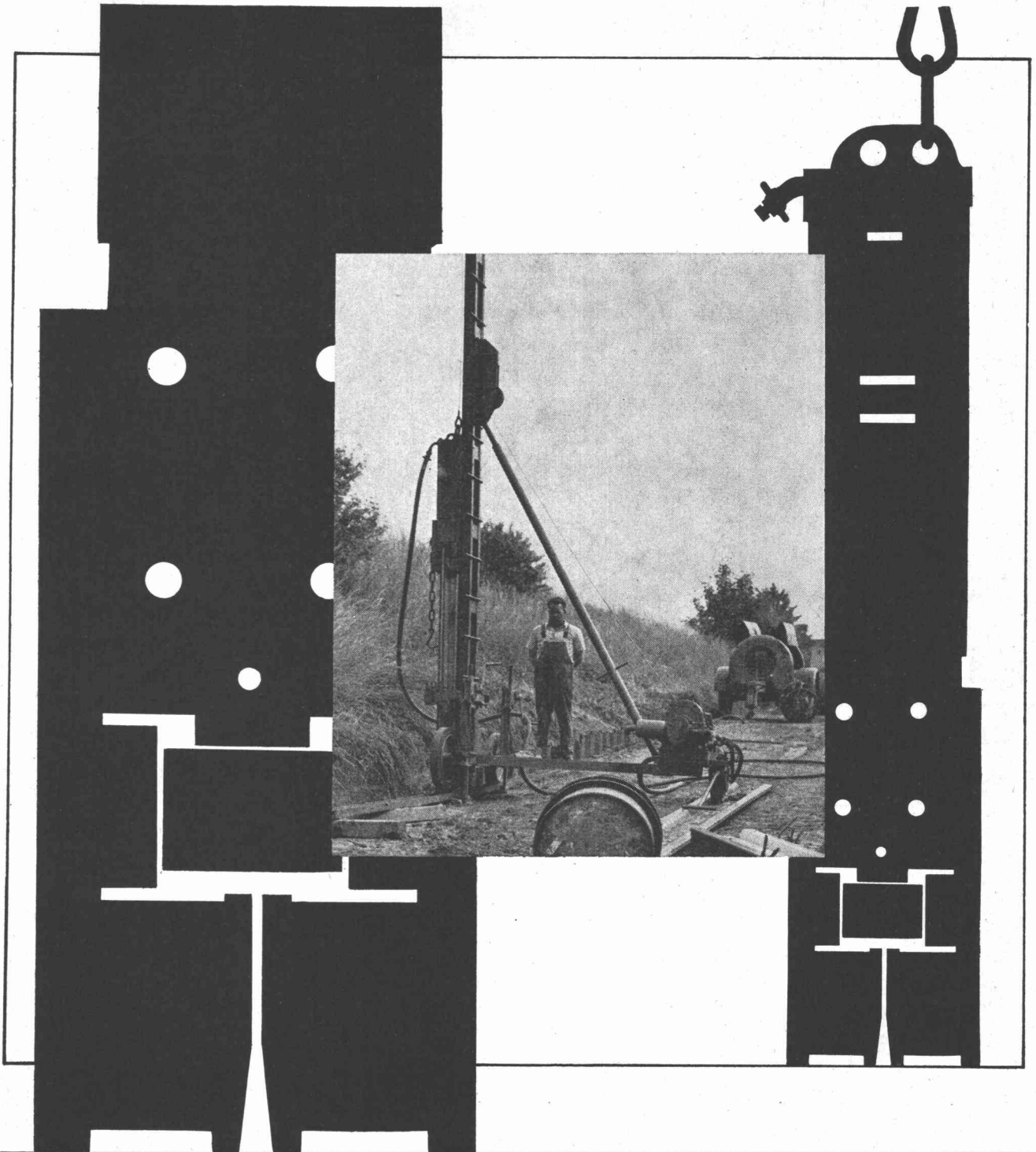
Dieses Problem dürfen Sie jetzt vergessen, wenn  
Sie das neue ZOBELROHR verwenden. Das ZO-  
BELROHR — ein doppelwandiger und wärmege-  
dämmter Fallrohrstutzen — dient als Zwischenglied  
von senkrechtem Ablauf und Fallrohrstrang. Garan-  
tiert ohne jede Wärmebrücke — der Pass-Sitz  
hält alles dicht und warm. Das ZOBELROHR ist  
einheitlich 100 cm lang und im Durchmesser (3", 4",  
5") genau zur esser's Gully-Serie passend.

Verlangen Sie bitte Unterlagen und Beratung  
über das neue ZOBELROHR und die gesamte  
esser's Gully-Serie bei

## hartmann

Ulrich O. Hartmann, 8320 Fehraltorf ZH  
Kunststoffwerk, Bauelemente  
Russikerstrasse, Telefon 051/97 73 49





**DEMAG POKORNY**  
Ramm- und Ziehgeräte

**Hoher Wirkungsgrad**  
**Geringer Druckluftbedarf**  
**Robuste Konstruktion**  
**Moderne Bauart**  
**Wartung und Service**

Rammhammer ER 2 für Kanaldielen und Leichtspundbohlen bis 180 kg Gewicht. Einsatz freireitend mit Hilfe kleinerer Baustellen-Hebezeuge oder Rammgerüst RG 1 und RG 2. Geringer Luftverbrauch: ein kleiner fahrbarer Kompressor genügt.

Unser Druckluft-Experte weiß die Lösung Ihrer Probleme. Er sagt Ihnen auch, welches Gerät aus un-

serem großen Angebot für Sie das richtige ist:

**Rammhämmer, Pfahlzieher, Zieh- und Rammvorrichtungen, Aufbruchhämmer und Felsbrecher, Bohrhämmer, Ankerbohrwagen, Kompressoren, fahrbar und ortsfest.**

**DEMAG**

**Industriemaschinen-  
Vertrieb AG**  
**Sektion FMA POKORNY**

8600 Dübendorf-Zürich  
Zürichstraße 127/131  
Telefon (051) 851635