

**Zeitschrift:** Schweizerische Bauzeitung  
**Herausgeber:** Verlags-AG der akademischen technischen Vereine  
**Band:** 87 (1969)  
**Heft:** 37

## Werbung

### Nutzungsbedingungen

Die ETH-Bibliothek ist die Anbieterin der digitalisierten Zeitschriften. Sie besitzt keine Urheberrechte an den Zeitschriften und ist nicht verantwortlich für deren Inhalte. Die Rechte liegen in der Regel bei den Herausgebern beziehungsweise den externen Rechteinhabern. [Siehe Rechtliche Hinweise.](#)

### Conditions d'utilisation

L'ETH Library est le fournisseur des revues numérisées. Elle ne détient aucun droit d'auteur sur les revues et n'est pas responsable de leur contenu. En règle générale, les droits sont détenus par les éditeurs ou les détenteurs de droits externes. [Voir Informations légales.](#)

### Terms of use

The ETH Library is the provider of the digitised journals. It does not own any copyrights to the journals and is not responsible for their content. The rights usually lie with the publishers or the external rights holders. [See Legal notice.](#)

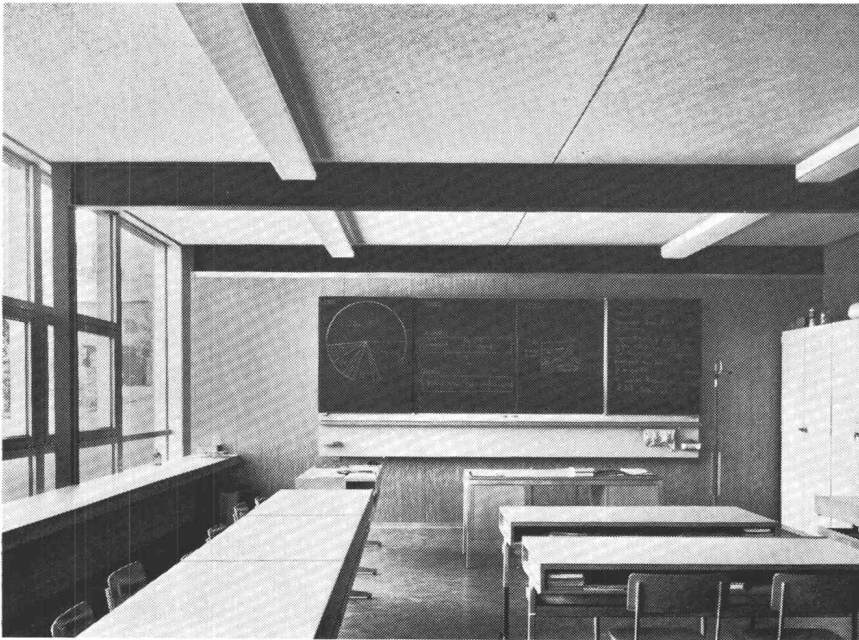
**Download PDF:** 06.02.2025

**ETH-Bibliothek Zürich, E-Periodica, <https://www.e-periodica.ch>**

Revue Polytechnique Suisse  
Wochenschrift für  
Architektur, Bauingenieur-  
wesen und Maschinentechnik  
Gegründet 1883  
von Ing. August Waldner  
Herausgegeben von der  
Verlags-AG der akademischen  
technischen Vereine, Zürich

## Darf ein Schulbau preisgünstig sein? Nein, er muss!

Einfach und wirtschaftlich sind diese Schulbauten dank gekonnter Anwendung von Stahl, Durisol und Aluminium, wobei die Durisol-Deckenplatten nicht nur tragen und isolieren, sondern zugleich auch Akustikdecke sind. Ideale Nachhallzeiten beweisen es.



System: Arch. H. R. Bader, Solothurn

# Durisol

Durisol Villmergen AG  
8953 Dietikon, Tel. 051 88 69 81

## Das nächste Heft erscheint verspätet!

### Inhalt

Ein Beitrag zum Bemessungsproblem von Untertagsbauten. Von *K. Kovári* . . . 687\*  
Betonverstärkung mittels Polypropylenfasern. Von *D. R. Harvey* . . . 698\*

### Nekrologe

W. Ziegler. H. Fontana. J. Weber . . . 700\*

### Umschau

Eidg. Technische Hochschule Zürich. Das Donau-Kraftwerk im Eisernen Tor . . . 700  
Technische und wirtschaftliche Weiterentwicklung von Honduras. Giubiasco Industrie AG . . . 701

### Buchbesprechungen

Medienstrukturplanung; Erweiterung Universität Zürich. 25 Jahre VSA, 1944 bis 1969 . . . 701  
Neuerscheinungen . . . 702

### Wettbewerbe

Erweiterung Sekundarschulanlage Köniz BE . . . 702

### Mitteilungen aus dem SIA

Fachgruppe der Kulturingenieure . . . 702

### Ankündigungen

Comptoir Suisse, Lausanne 1969. Volkshochschule des Kantons Zürich. Schweiz. Nationalkomitee der Welt-Energie-Konferenz. Deutscher Fertigbautag, Hannover 1970 . . . 702

### Bezugspreise

	3 Monate	6 Monate	12 Monate
Schweiz	24.50	47.—	90.—
Ausland	26.—	50.—	96.—

Für Mitglieder der Partnerverbände der Verlags-AG, des Schweiz. Technischen Verbandes sowie für Studierende Höherer Technischer Lehranstalten ermässigte Preiskategorien nach Tarif.

### Verlag und Redaktion

Zürich-Giesshübel, Staffelstr. 12  
Postadresse: Postfach, 8021 Zürich  
Tel. 051 / 23 45 07 - 08, Postcheck 80 - 6110

### Anzeigenverwaltung

IVA AG für internationale Werbung,  
8035 Zürich, Beckenhofstrasse 16,  
Tel. (051) 26 97 40, Postcheck 80 - 32735  
Filialen in Lausanne und Genf

Druck: Offset + Buchdruck AG



# Einen wichtigen Schritt vorwärts...

bedeutet für Sie und für uns die Entwicklung von Barra Schlämmputz, der gebrauchsfertigen Dichtungsschlämme gegen Hangwasser, Erdfeuchtigkeit, Grundwasser — was immer in Ihren Bauten auftreten kann.

Barra Schlämmputz, zusammengesetzt aus hochwertigen Quarzsanden, ausgewählten Zementen

und besonders wirksamen chemischen Substanzen, bildet nach dem Abbinden und Erhärten eine wasserdichte, haftfeste, auch gegen mechanische Beanspruchung unempfindliche Schicht.

Barra Schlämmputz wird in dünnen Schichten mit Bürste oder Zahntraufel aufgetragen; einfache, rasche Verarbeitung und sparsamer

Verbrauch machen ihn zur sicheren und preisgünstigen Isolierung.

Wir haben unsere Spezialisten auf diese neue, schon vielfach bewährte Isoliertechnik eingefuchst — sie sind für den Einsatz auf Ihrer Baustelle bereit, sei es zum Anlernen Ihres Personals oder zur Ausführung besonders schwieriger Abdichtungen.

## BARRA SCHLÄMMPUTZ

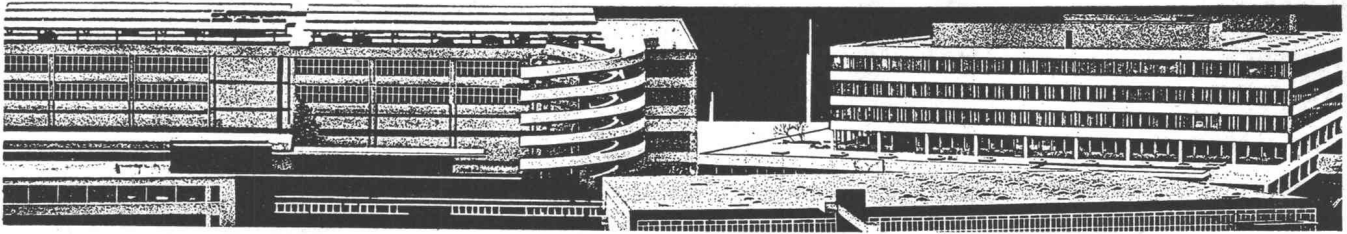


**Barra Schlämmputz —  
ein neues Produkt  
zielbewusster  
Meynadier-Forschung**



### MEYNADIER

Zürich, Lausanne, Bern, Luzern, Bellinzona, Chur



Bei solchen Firmen liegen MAMMUT® und TURICUM®

**OERLIKON**

SCHWEIZERISCHE LEBENSVERSICHERUNGS- UND RENTENANSTALT

**U SBG S**

**ESCHER WYSS** **SULZER** **LANDIS & GYR**

**SAURER**

SCHWEIZERISCHE KREDITANSTALT ZÜRICH

**Globus** **Motor-Columbus** *Feldnausch* **ERNST GOHNER AG**  
ED. ZÜBLIN & CIE. AG.

**SBB** *Innovazione 7.0* **SHELL** **SCHINDLER** **COOP** **MIGROS**  
1877 1874

SCHWEIZERISCHER BANKVEREIN

**LOCHER & CIE AG.** **Geigy** **BASEL**  
Maschinenfabrik Oerlikon

**MAAG-ZÄHNÄDER** **CIBA** **HHH** **SWISSAIR**

Dr. Juchli  
7-48

MAMMUT® und TURICUM®  
zwei starke Schweizer Marken

**AEZ Asphalt-Emulsion AG**

MAMMUT® und TURICUM®  
für bituminöse Isolierungen. Seit  
über 50 Jahren verwendet –  
durchwegs mit grossem Erfolg.

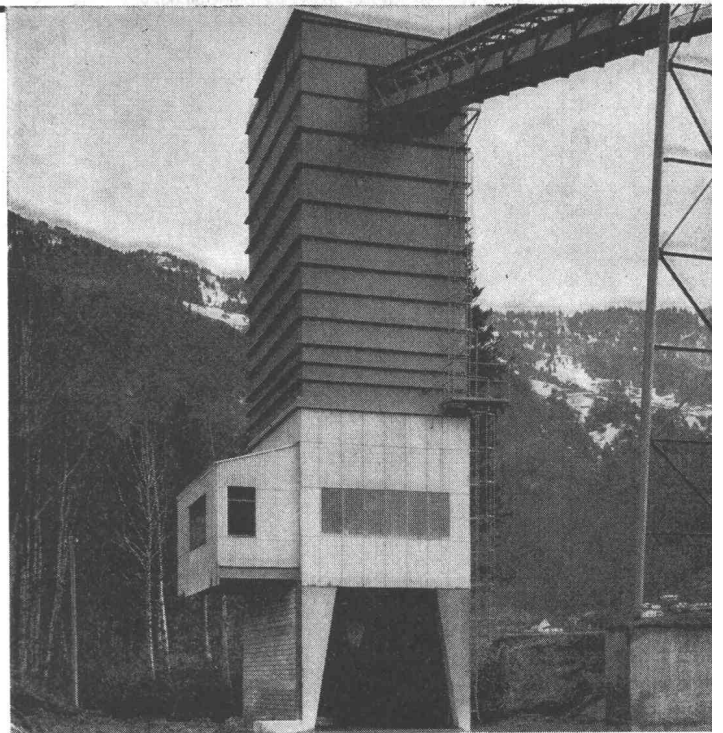
Erstellen auch Sie Flachdach-  
beläge, Terrassenbeläge  
sowie Grundwasserisolierungen  
mit MAMMUT® und TURICUM®  
Wir beraten Sie gerne.

Rufen Sie an!  
Telefon 051-258866

**Zürich**

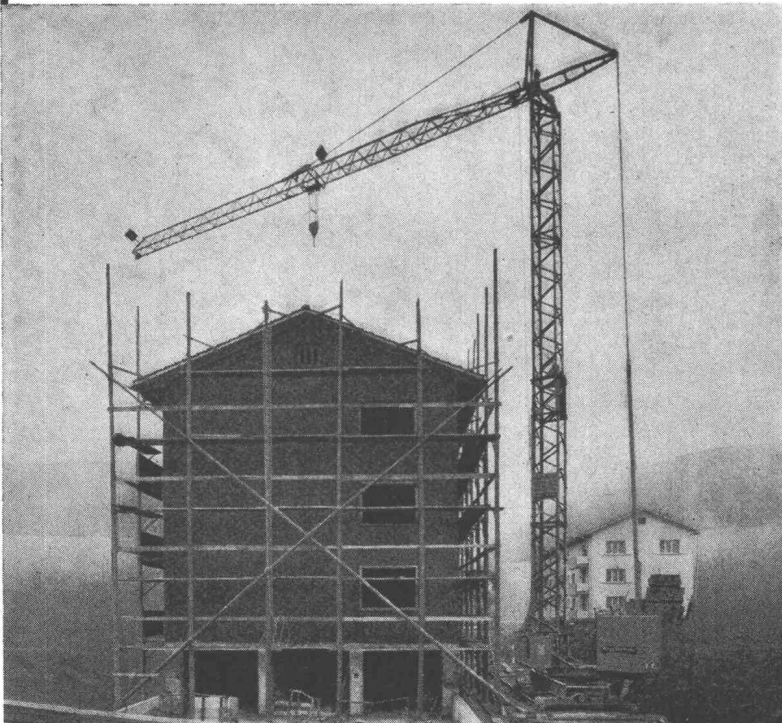
**Betonzentralen  
in jeder gewünschten  
Grösse,  
mit Zwangsmischer  
Patent Huggler**

**Prompter Service-  
und Ersatzteildienst**



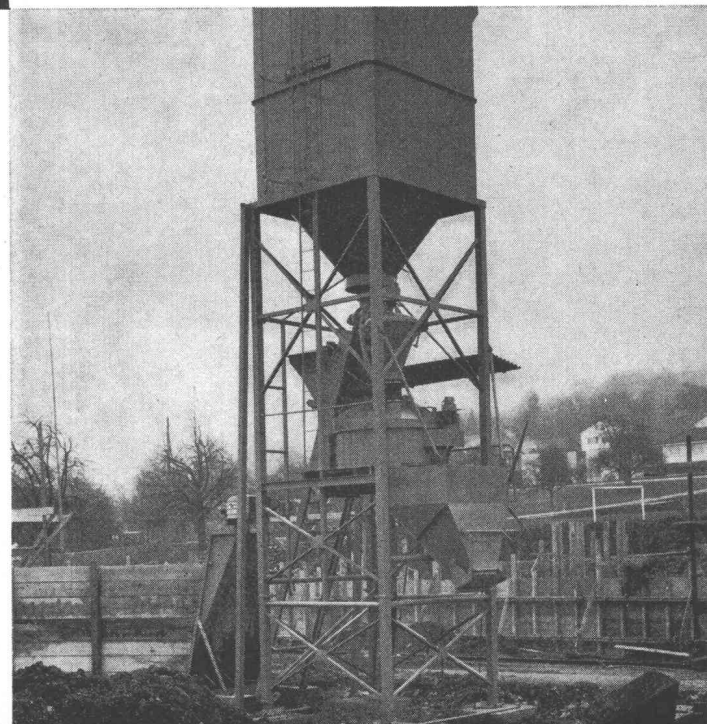
**Huggler fabriziert  
selber**

**Laufkatzkrane Huggler  
16-25 m Ausladung  
bis 3 t Hubkraft**



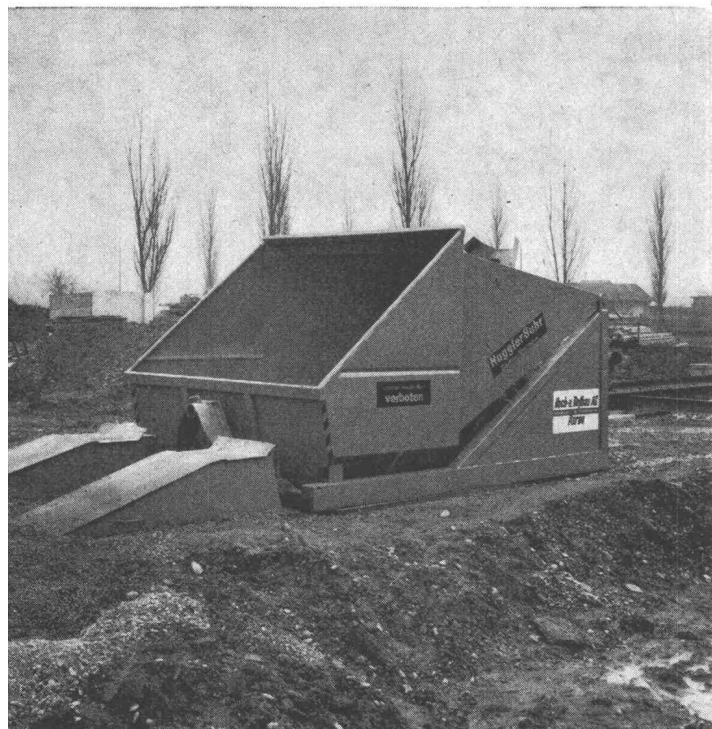
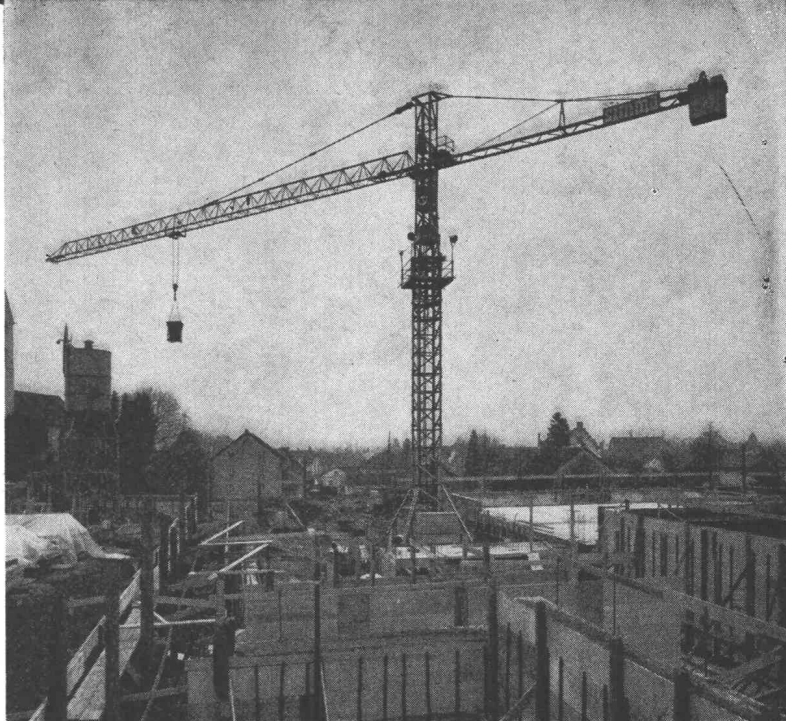
**Fahrbar/stationäre  
Betonanlagen Huggler  
mit Zwangs- oder  
Reversiermischer**

**Huggler-Produkte sind  
Qualitätserzeugnisse**



**Laufkatzenkrane Simma  
23 Typen verschiedener  
Ausführung -  
Ein Spitzenprodukt  
aus Europas modernster  
Kranfabrik**

**Dank Eigenfabrikation  
gesicherter Ersatzteildienst**



**Umschlaggeräte Huggler  
4, 5 und 6 Kubikmeter  
mit oder ohne  
Druckluftbremse,  
absolut verwindungsfrei**

**Haben Sie Probleme?  
Rufen Sie Huggler:**

**064 - 22 59 66**

**Supertransborder Huggler  
für Umschlag von  
Abbruch, Aushubmaterial  
und Beton**



**Emil Huggler AG  
Baumaschinenfabrik  
5034 Suhr**





## Merk, Spezialist für Laufkrane

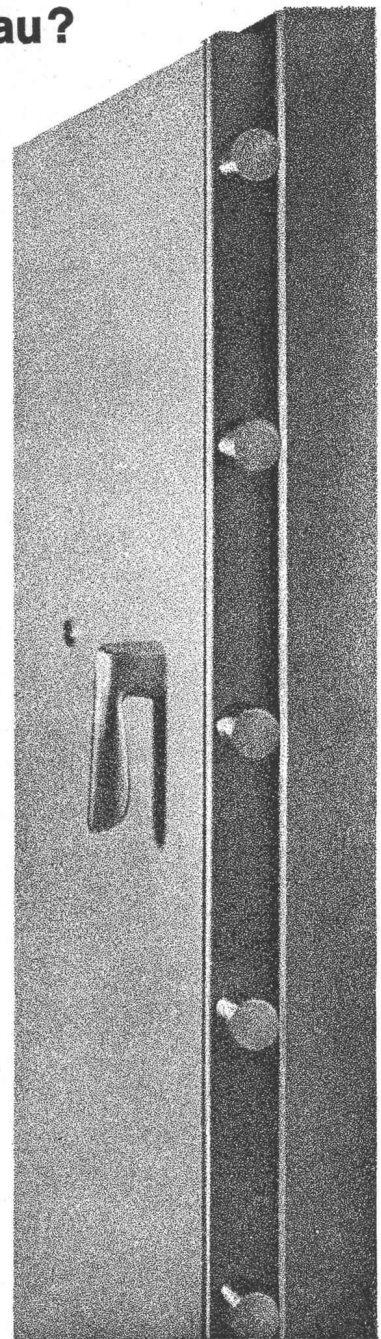
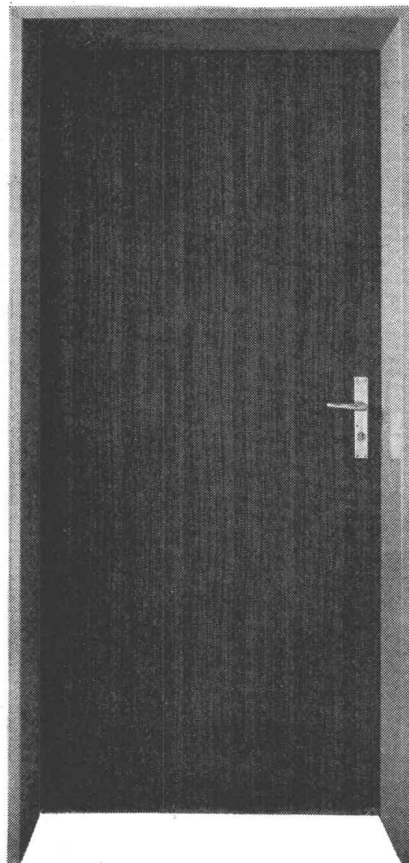
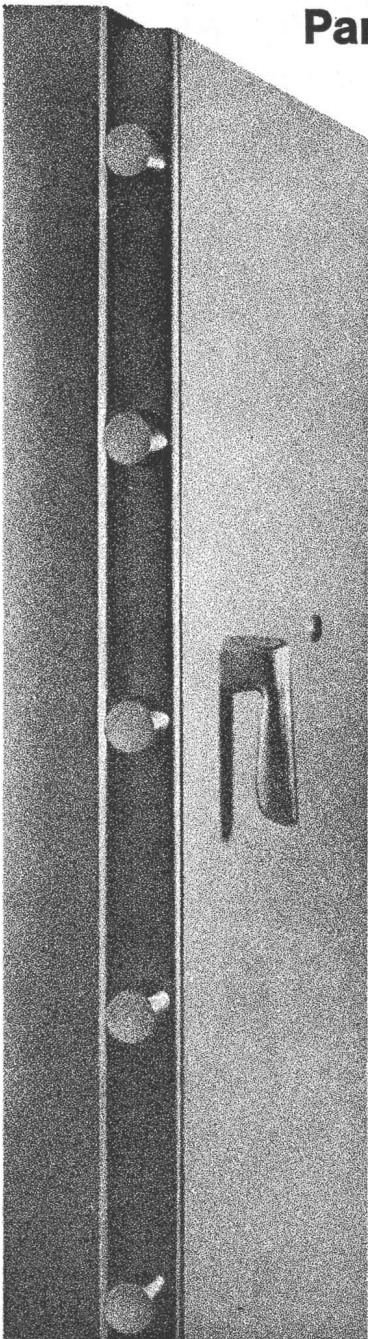
Merk findet Lösungen für jede bauliche Situation. Formschöne, moderne Konstruktionen mit Normteilen und Kastenträgern, niedrige Bauhöhe, kleines Eigengewicht, einfache Bedienung, Servicedienst in der ganzen Schweiz. Verlangen Sie unverbindliche Beratung und Offerte.

**Merk AG** Maschinenfabrik 8953 Dietikon/ZH Tel. 051 88 48 05



## Panzertüren im Wohnungsbau?

Kommt es bei einer Tür auf ganz besondere Stabilität, Widerstandsfähigkeit, Abdichtung und Formgebung an, erfüllt die **NT-Stahlzarge** ihren Zweck. Das ebenso schöne wie anpassungsfähige Wohnungstürelement entspricht **allen** Ansprüchen. NT-Stahlzargen sind elegant, garantieren ausserordentliche Lebensdauer und sind erstaunlich preiswert.



### Die NT-Stahlzarge im Detail:

Die perfekte, erstklassig verzinkte Zarge besteht aus Feinstahlblech und ist mit formschönen Bändern und elektrisch eingeschweissten Mauerankern ausgestattet. Dank PVC-Puffer geräuschloses Schliessen. Auf Wunsch umlaufende Hohldichtungen aus Neopren für zusätzliche Dichtung gegen Zugluft und Schall. Lieferbar in Breiten (Lichtmasse) von 600 bis 900 mm, abgestuft von 50 auf 50 mm und Wandstärken in den gebräuchlichsten Massen von 60 bis 180 mm.

### Dazu die NT-Dienstleistungen:

- Planung und Projektierung
- Montage auf der Baustelle (Versetzen und Hintergiessen)
- NT-Service

### NT-Türblätter nach Wunsch

#### Normalausführung:

Spezialgehärtete Hartfaserplatte (Schweizer Fabrikat) mit astfreiem Rahmenholz verleimt. Oberfläche nach Wahl: grundiert zum Streichen, edelfourniert oder mit PVC-Beschichtung (weiss, grau und auch in Holzdekor). A propos PVC-Beschichtung: Sie ist nicht teurer als ein Kunstharzanstrich. Ihre bedeutenden Vorteile: lichtbeständig, schmutzabweisend und wartungsfrei.

#### Compact-Ausführung:

Erhöhte Schall- und Wärmeisolation, feuerhemmend.

# NT

**Norm-Tür AG**

**5000 Aarau**

**General Guisan-Strasse 52**

**Tel. 064 22 35 22**

rh 4



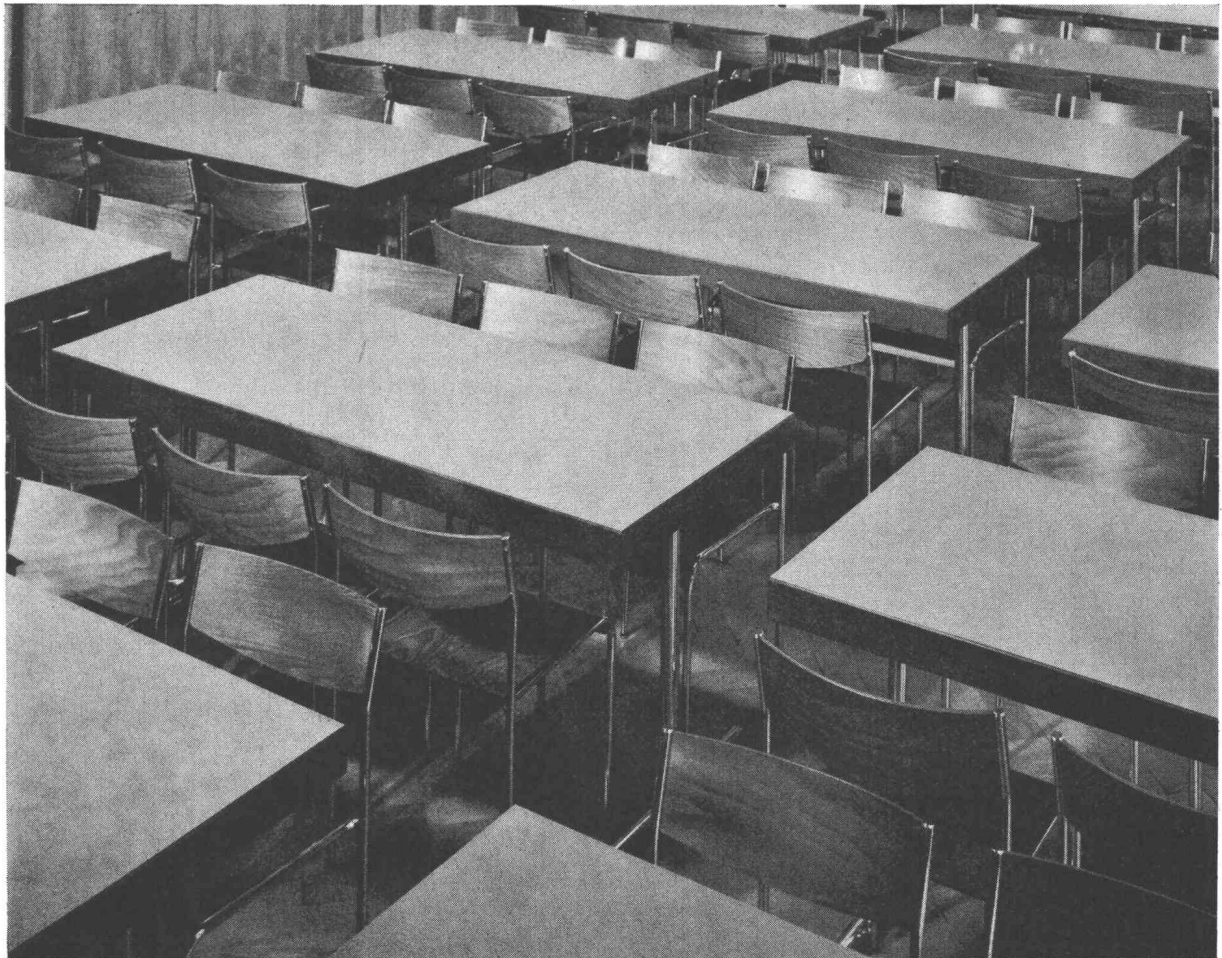
**Architekten  
und Bauherren:**

**IGH  
gehört  
zu den Favoriten für  
Grossraum-  
Bestuhlungen.**



Man lässt jetzt auch uns offerieren, wenn es um formal auserlesene Grossraum-Bestuhlungen geht. Dürfen wir auch bei Ihnen mit erstklassigen und trotzdem preisgünstigen Angeboten aufwarten?

Verlangen Sie unsere Prospektunterlagen!



**IGH**

Inauen-Geräte Herisau  
Stuhl- und Tischfabrik  
Kasernenstr. 39a 9100 Herisau  
Tel. 071 51 33 63

# Neu in der Schweiz



## Rheinstahl Hydraulikbagger

**70 R (Raupen) und 70 M (Mobil), erstlieferbare Typen aus dem Rheinstahl-Hydraulikbagger-Programm**

DEUTZ 6-Zylinder-Motor mit 101 PS, jedoch eingestellt auf 78 PS nach DIN Dauerleistung B  
2 Axialkolbenpumpen mit Summenleistungsregelung  
17 Tonnen Einsatzgewicht

14 Tonnen Reisskraft an der Zahnspitze  
10 Tonnen Hubkraft  
lieferbar mit Tieflöffel, Hochlöffel, Greifer, Dragline, Scooper

AMMANN-Service und Ersatzteildienst nun auch für Rheinstahl-Hydraulikbagger.

S 3769

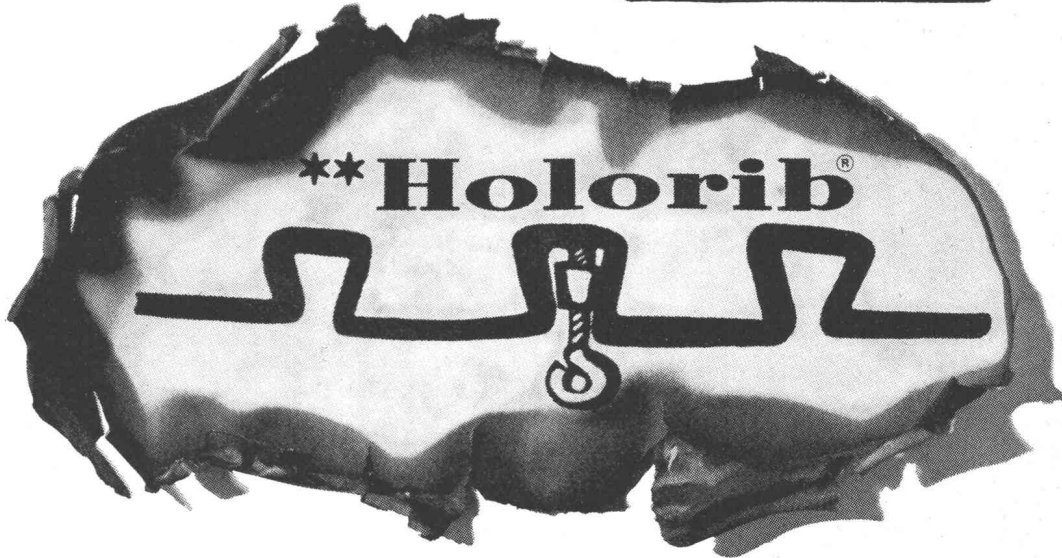
**100 JAHRE  
AMMANN**



**ULRICH AMMANN**  
Baumaschinen AG 4900 Langenthal  
☎ 063/227 02 + 25122

*Die EMPA, Dübendorf hat  
nach umfassenden Versuchen festgestellt:*

*Holorib-Betondecken verhalten sich  
unter Brandeinwirkung unerwartet gut.*



*Es gibt nur ein Verbunddecken-System  
für den Stahl- und Betonbau.  
Dies ist Holorib mit seinen vielen Vorteilen.*

*Bedachungs- und Wandverkleidungsbleche  
führen wir unter der Bezeichnung Holodeck.*

*Verlangen Sie mit dem Coupon die Dokumentation  
über Holorib und Holodeck.*

Generalvertretung für Europa: **Holorib SA** 2, rue Vallin 1201 Genève Telefon 022/318160

**Coupon** ◀ 13

Bitte senden Sie uns:

Holorib-Dokumentation

Holodeck-Dokumentation

Empa-Testbericht Brandversuche


Firma.....

Sachbearbeiter.....

Strasse.....

PLZ/Ort.....

Telefon.....



**Das ist Herr Moser.  
Er ist ein Meisterdreher,  
versteht aber nichts von kittlosen  
Oberlichtern «System Kully».  
(Seinen hellen Arbeitsplatz  
findet er jedoch gediengen.)**



Er weiß z. B. nicht, daß bereits bei der Planung seines Arbeitsplatzes auf die maximalste Tageslichtbeleuchtung Bedacht genommen wurde und daß komplizierte Berechnungen nötig waren, damit der individuelle Tageslichtquotient festgelegt werden konnte. Herr Moser weiß natürlich auch nicht, daß nach diesem Quotient die Größe und die Anordnung der Oberlichter über seinem Kopf bestimmt wurden. Er weiß nur, daß er einen angenehmen, hellen Arbeitsplatz hat, und das genügt ihm.

(Sie wissen jedoch, daß helle Arbeitsplätze vorzeitige Ermüdung vermindern, Unfälle verhüten, die Arbeitsfreude und damit die Leistungen steigern. Daher legen Sie Wert auf eine gekonnte Planung

und eine einwandfreie technische Ausführung der Oberlichter.)

Wir bauen kittlose Oberlichter «System Kully» seit 1898 und wissen daher, wie's gemacht werden muß, daß z. B. gleichfalls für eine gute Lüftung zu sorgen ist. Wir wissen aber auch, wie Termine eingehalten werden können. Das wiederum wissen unsere Kunden, und sie schätzen es.

**A.Kully AG** 

Glasdachwerke, 4632 Trimbach, Tel. 062 53901

Kittlose Oberlichter «System Kully»-seit 70 Jahren immer wieder modern.

# Klöckner-Moeller plant und baut für die Industrie:



## Steuerungen und Energieverteiler

Zielbewusstem Forschen verdanken wir die Zuverlässigkeit unserer Schaltgeräte, der täglichen Auseinandersetzung mit den Problemen der Praxis unsere Erfahrung.

Hochwertige Geräte und reiche Erfahrung sind Grundlagen, die es uns gestatten, verschiedenartigste Aufgaben in der Grossindustrie zu lösen: Steuerungen für Aufbereitungsanlagen, Elevatoren, pneumatische Transportmittel, Schnecken, Schüttelrinnen, Transportbänder, Silos und Tanks seien hier nur stellvertretend für viele andere Projekte genannt.

Unsere Steuerungen und Energieverteiler sind zu finden in Automobilfabriken, Brauereien, Farbenfabriken, Giessereien, Hochhäusern, Kraftwerken, Molkereien, Raffinerien, Walzwerken und Webereien, in allen Bereichen der Industrie. In kundennahen Technischen Aussenbüros planen und bauen wir unsere Anlagen, anschlussfertig und termingerecht liefern wir sie aus.

Wenden Sie sich bitte an unser Aussenbüro oder direkt an uns.

65/4

Vom  
Energieverteiler  
bis zum  
Einzelgerät  
ein  
geschlossenes  
Programm



Unsere Industrieschaltgeräte sind SEV-geprüft

## KLÖCKNER-MOELLER AG

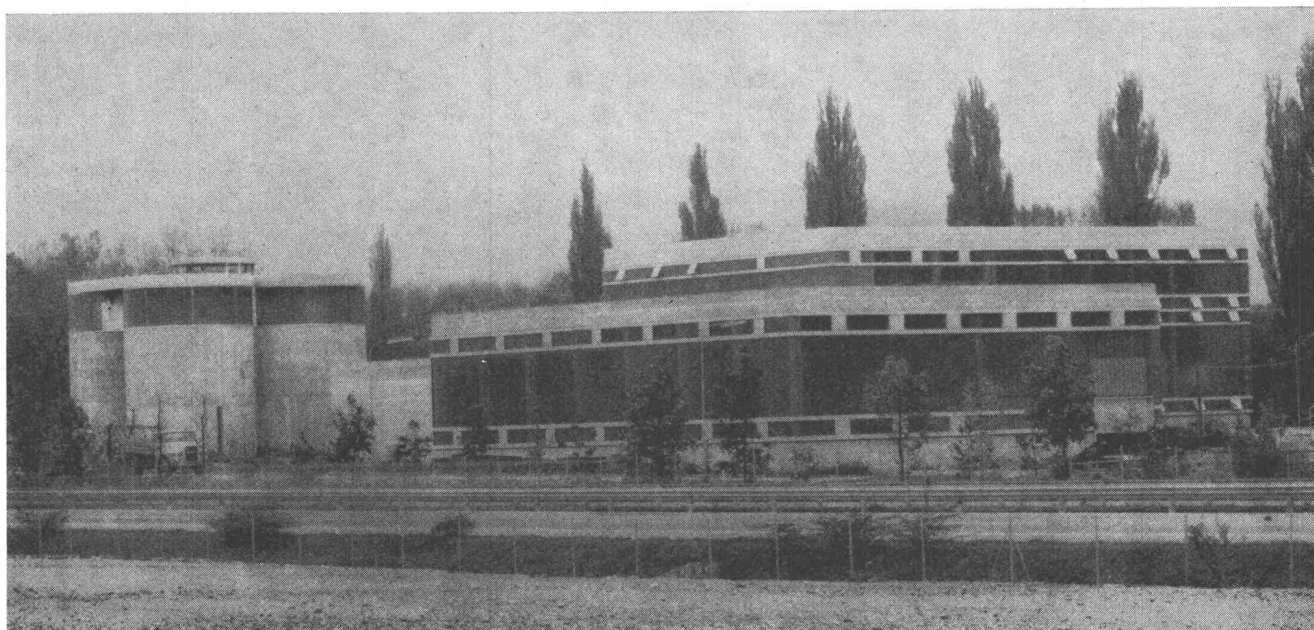
Hauptverwaltung: **Effretikon** 8307 Effretikon

Bahnhofstrasse 28

Techn. Aussenbüros: **Bern** 3000 Bern  
**Lausanne** 1005 Lausanne  
**Zürich** 8603 Schwerzenbach ZH

Cäcilienstr. 21 ☎ 031 / 45 34 15  
Trabandan 51 ☎ 021 / 28 51 28  
Zielackerstr. 1 ☎ 051 / 85 44 11

# PROFILIT BAUGLAS



Ausführung sämtlicher Profilnit-Fassaden  
am Neubau der Kläranlage der Region Lausanne (STEP)

---



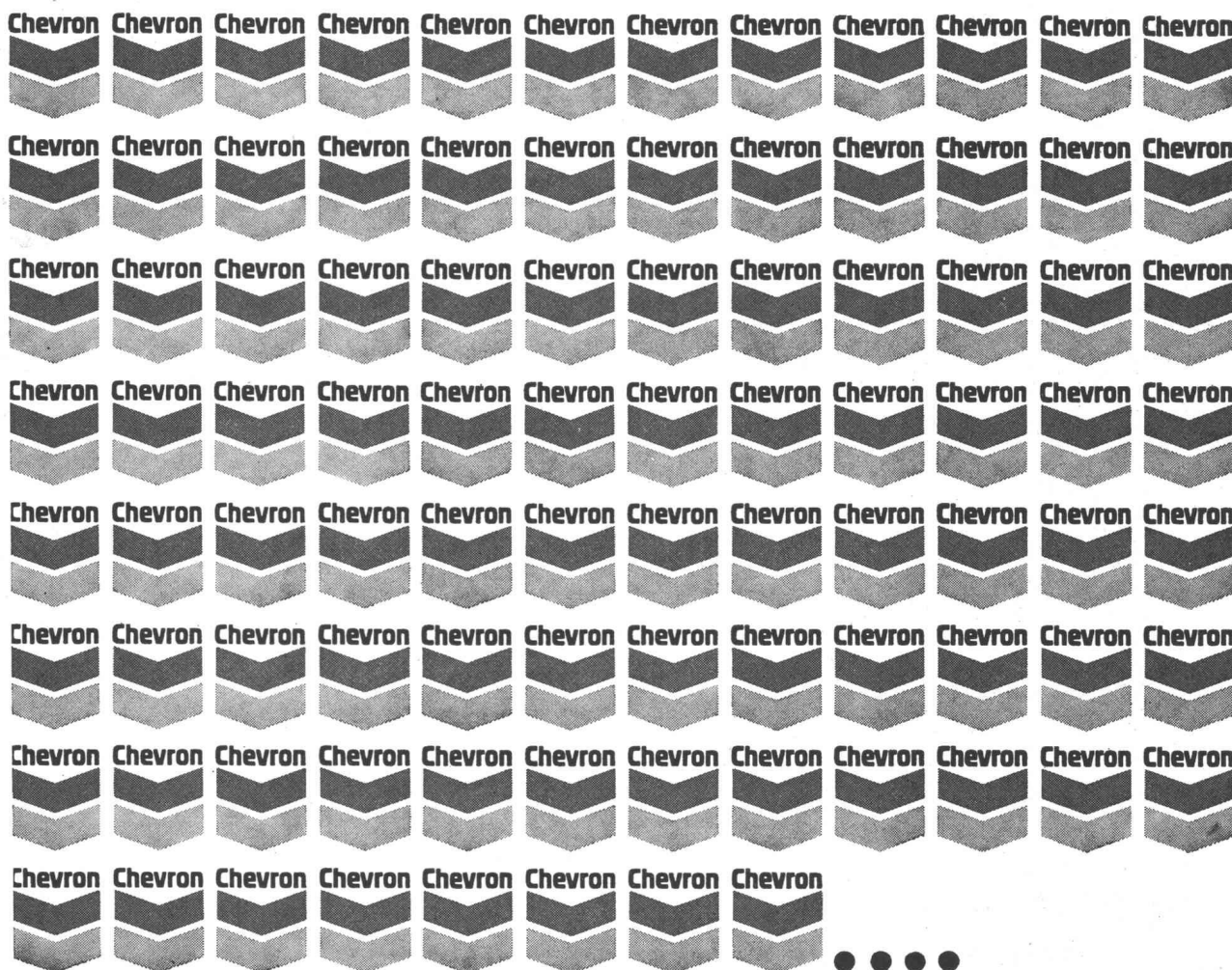
Unsere Metallbauabteilung  
ist spezialisiert im Fassadenbau  
mit Profilnit-Bauglas

**Bruno Piatti, Bauelemente**  
8305 Dietlikon ZH  
Telefon 051 / 93 16 11

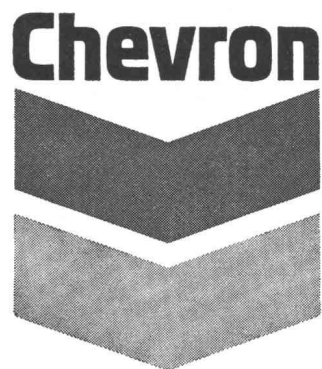
---

Verlangen Sie Glasmuster und technische Unterlagen zur Planung

Bei CHEVRON  
sitzen Sie buchstäblich  
im Fettnäpfchen –

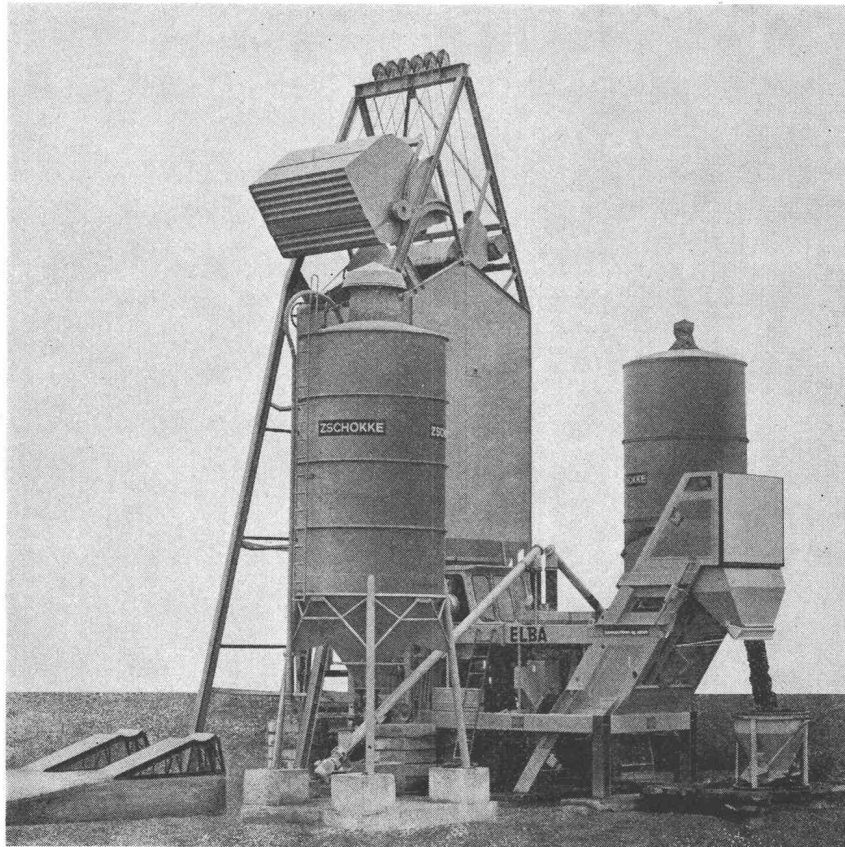


weil CHEVRON Ihnen  
über 2000 Schmierfette und Schmieröle  
anzubieten hat.  
Unsere Techniker beraten Sie.



CHEVRON OIL AG, 4002 Basel, Birmannsgasse 8, Telefon 061-259288

# Die Stadtbauanlage



Wir könnten sie auch anders nennen. Einmannanlage vielleicht. Oder Winteranlage. All das ist sie nämlich auch.

Und nicht nur das. Diese Betonaufbereitungsanlage vereint in ihrer neuartigen Konzeption alle technischen Vorteile des Elba-Mixmobils mit denen des bewährten Spaini-Silos:

Kompakte, anschlussfertig installierte Konstruktion. Leichter Transport auf eigenem

Fahrwerk. **Kürzeste Montage- und Demontagezeiten.** **Minimaler Platzbedarf.** Keine Grube oder Vertiefung. Bedienung von Hand, halb- oder vollautomatisch.



Hochverschleissfester Zwangsmischtrog mit Diamantstahlkachelung. Stundenleistungen 10, 15, 25 und 35 m<sup>3</sup>/Std. Beliebige Abgabehöhe.

Übrigens: Die Anlage ist ausserordentlich preisgünstig, denn sie kann mit jedem schon vorhandenen Spaini-Silo kombiniert werden!

Verlangen Sie bitte unverbindlich Unterlagen, Vertreterbesuch oder Offerte. Wir beraten Sie gerne!

Der Name sagt's: für Baumaschinen zur

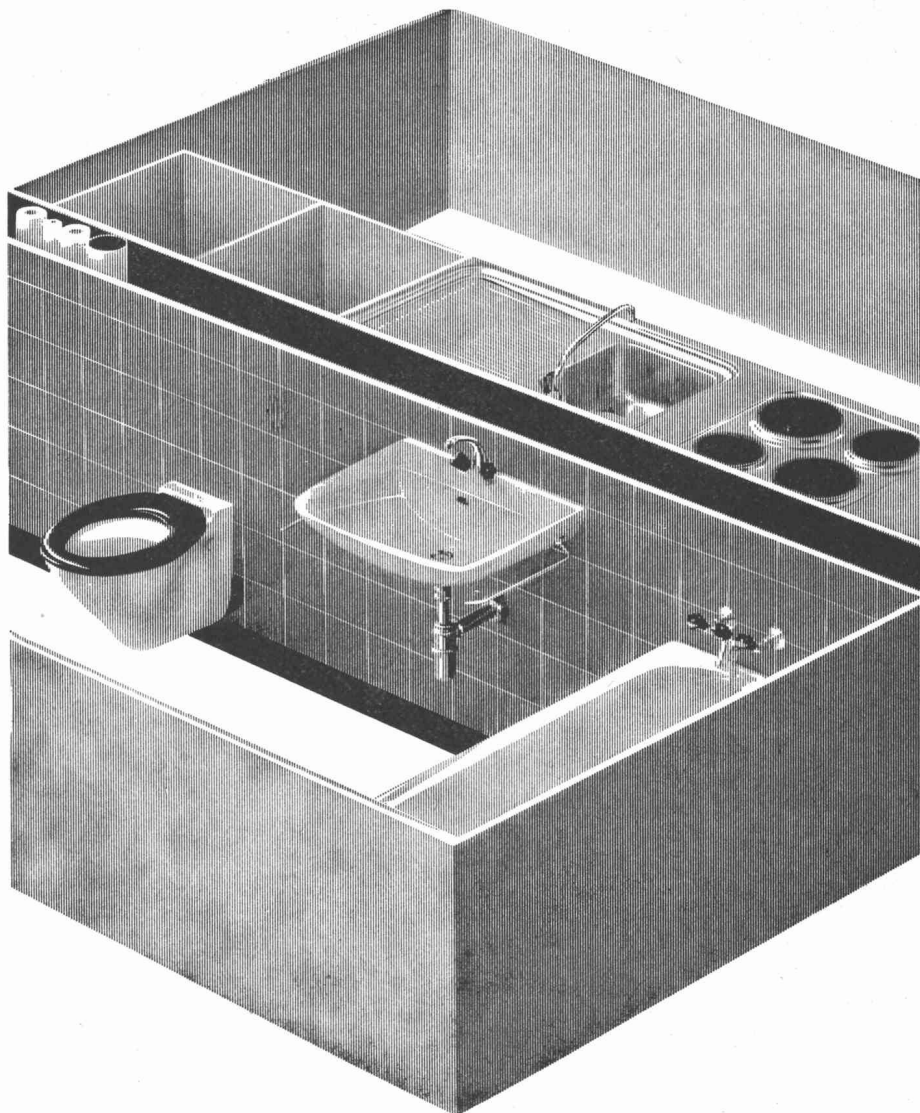


## baumaschinen ag zürich

Badenerstrasse 570 . Tel. 051 54 99 80

Servicestationen: Lutry, Tel. 021 28 22 00 Mezzovico, Tel. 091 9 86 92 Maienfeld, Tel. 085 9 10 45 Bern, Tel. 031 83 01 22





## Sanfit verbilligt den Wohnungsbau durch Rationalisierung

Konsequent rationell durchdacht, erlaubt die Sanfit-Montagemethode den Einbau der kompletten Bad- und Kücheneinrichtung in die fertigerstellten Räume am Ende der Bauzeit. Lieferung, Montage und Inbetriebnahme einer Wohnungseinheit erfolgen in einer einzigen, fortlaufenden Arbeitsphase von wenigen Stunden. Die Sanitär-Fertiginstallation Sanfit ist im vorgefertigten Elementbau wie auch bei der konventionellen Bauweise anwendbar. Diese Vorteile und noch viele weitere lassen sich Bauherren und Architekten an einer Musteranlage beim Regionalvertreter zeigen.

**Beratung, Verkauf und Einbau erfolgen durch bestausgewiesene Sanitär-Installationsfirmen in der ganzen Schweiz:**  
**Aarau:** Ernst Ammann AG, Milchgasse 7, Tel. 064 / 22 29 66. **Basel:** L. + H. Rosenmund, Riehentorstrasse 17, Telefon 061 / 33 98 10. **Bern:** Schmid-Bill AG, Haldenstrasse 16, Tel. 031 / 42 12 86. Arnold Baumann AG, Seftigenstrasse 41, Tel. 031 / 46 22 77. **Biel:** Pärli + Cie, Renferstrasse 4-6, Tel. 032 / 4 88 22. **Chur:** Dipl. Ing. E. Willi AG, Ottostrasse 25, Tel. 081 / 22 86 22. **Liestal:** L. + H. Rosenmund, Gestadeplatz 6, Tel. 061 / 84 18 21. **Luzern:** Kramit AG, Fluhmattweg 6, Tel. 041 / 6 48 03. **Schaffhausen:** Alfred Scherrer AG, Grubenstrasse 106, Tel. 053 / 5 46 44. **Solothurn:** Urs Arm, Bielstrasse 111, Tel. 065 / 2 32 97. **St. Gallen:** Heinrich Kreis, Moosstrasse 52, Tel. 071 / 27 23 11. **Thun:** Arnold Baumann AG, Florastrasse 2, Tel. 033 / 2 23 76. **Vaduz FL:** Gustav Ospelt, Installationen, Tel. 075 / 2 11 55. **Zug:** Wickart AG, St.-Antons-Gasse 5, Tel. 042 / 21 83 33. **Zürich:** Rothmayr + Co. AG, Hallwylstrasse 71, Tel. 051 / 27 01 92. **Genève:** A. Schneider SA, 18, rue des Voisins, Tel. 022 / 25 93 20. **Lausanne:** Ed. Milliquet SA, 23, rue Central, Tel. 021 / 22 77 57. **Lugano:** Fratelli Ammon, Crocifisso, Tel. 091 / 2 17 27. **Neuchâtel:** Hildenbrand + Cie SA, 10, St. Nicolas, Tel. 038 / 5 66 86. **Bezugsquellennachweis** für alle Regionen der Schweiz durch die Sanfit AG, Frauenfelderstrasse, 8475 Ossingen ZH, Telefon 052 / 4 18 33.

# Reden wir von Wohnbaukosten. Ja.

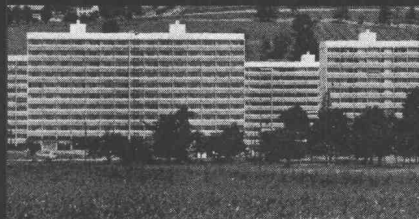
Von den Wohnbaukosten, die unaufhaltsam steigen und steigen. Als natürliche Folge der immer grösser werdenden Lohnkosten. Beide sind so untragbar wie zu hohe Miet- und Bauzinse.

Tragbar dafür und zugleich wirtschaftlichste Lösung ist Vorfabrikation: Billiger zu bauen, bei bester Qualität, bei gutem Komfort.

Vorfabriziertes Bauen benötigt pro Wohneinheit weniger Arbeitskräfte. Also weniger Löhne. Geplante Vorfabrikation bringt Verbilligung von Rohbau und Ausbau.

Schalungen können zum Beispiel 1000 Mal und mehr eingesetzt werden. In der Herstellung völlig unabhängig von der Witterung. Ebenfalls werden Regie- und Hilfsarbeiten auf ein Minimum reduziert.

Peikert baute in Inwil bei Baar (Zug) 216 Wohnungen, die im freien Wohnungsmarkt bedeutend billiger vermietet werden als vergleichbare Wohnungen in der ganzen Region.

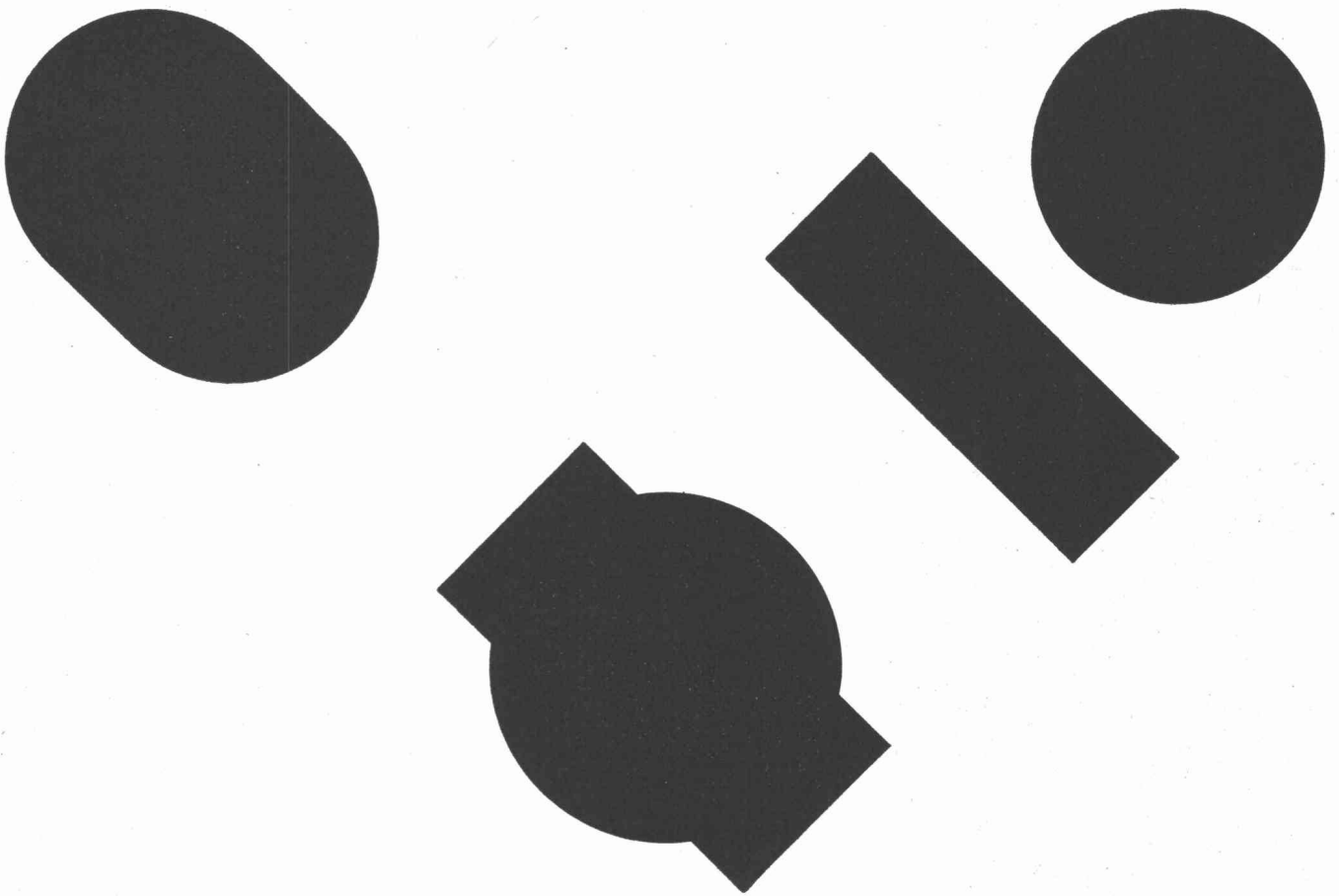


Trotzdem stehen diese Wohnungen in Qualität und Komfort über dem Durchschnitt. Sie sind geräumig, gut isoliert, haben grosse Fenster, grosse Balkone und sind mit allen notwendigen Einrichtungen wie künstliche Entlüftung, Kehrrechtabschacht, Abstellräume usw. versehen.

Sie sehen: Vorfabrikation ist ein wirksames Mittel zur Lösung der Bau- und Finanzprobleme.

## PEIKERT

Peikert Bau AG 6300 Zug  
Industriestrasse 22  
Telefon 042 4 93 93



*Feller*

# Spannungsgeladene Kontakte.

Besonders auf internationaler Ebene führen sie oft zu Kurzschluss oder zumindest «heissen Drähten». Nicht so bei uns, sind wir doch in der Lage – auf unserem Spezialgebiet – internationale Kontakte problemlos zu gestalten.

Um was es geht? Um unsere universelle Hotel-Rasiersteckdose, die solche Probleme löst. Sie schafft Verständigung auf kleinstem Raum. Sie ist Basis für alle in Europa und Übersee üblichen Stecker: runde, rechteckige, ovale. Sie vereint spannungsgeladene Kontakte. Und

für den Fall von Überbelastung ist sogar ein automatischer Schutz eingebaut.

Damit Sie und Gäste aus aller Herren Ländern in unseren Schweizer Hotels sicheren Kontakt finden.



Adolf Feller AG  
Fabrik elektrischer Apparate  
8810 Horgen

**6 Jahrzehnte Feller**

# Das IBM System 1130 nimmt Ihnen die Arbeiten ab, die Sie am Arbeiten hindern.

Also alle jene Arbeiten, die Sie Tag für Tag oft länger belasten, als Ihren wichtigeren Aufgaben lieb sein kann.

Das IBM System 1130 ist ein Computer für technisch-wissenschaftliche, aber auch für kommerzielle Anwendungen. Also für Mathematiker, Physiker, Chemiker, Ingenieure, Statiker, Techniker, Wissenschaftler, Forscher, Schriftsetzer, Buchhalter, Kaufleute.

Der Computer arbeitet mit Programmen, die wir speziell für ihn und für Sie entwickelt haben:

<b>1130 SSP</b>	Scientific Subroutine Package. Das sind 121 Subroutinen, die Ihnen die Gebiete der Statistik, der Matrixalgebra und allgemeiner numerischer Methoden voll erschliessen.	<b>1130 CSMP</b>	Continuous System Modeling Program. Der Digitalrechner arbeitet als Analogrechner und löst beispielsweise Differentialgleichungen aus dynamischen Prozessen.
<b>1130 STRESS</b>	Structural Engineering System Solver. Das Programm löst Ihre Aufgaben der Stabstatik in zwei und drei Dimensionen.	<b>1130 LP-MOSS</b>	Linear Programming, Mathematical Optimization Subroutine System. Optimalisierungsaufgaben wie z. B. schneiden, mischen, transportieren, produzieren, lassen sich mit diesem System der linearen Programmierung lösen.
<b>1130 COGO</b>	Coordinate Geometry Program. Es ist der «Rechenschieber» für den Bauingenieur in der Vermessungstechnik und in geometrischen Aufgaben.	<b>1130 CSP</b>	Commercial Subroutine Package. Damit löst der Computer Ihr Problem aus dem kaufmännischen Bereich, zum Beispiel Lohnabrechnungen, Fakturierungen, Kostenkontrolle.
<b>1130 PCS</b>	Project Control System. Es plant und überwacht Ihr Projekt mit Hilfe der Netzplantechnik (CPM wie PERT).	<b>1130 POSD</b>	Program for Optical System Design. Das ist ein Programmsystem zur Berechnung optischer Systeme (Computer aided design).
<b>1130 PS</b>	Plotter Subroutines. Sie assistieren die zeichnerische Ausgabe mit Hilfe des X-Y-Plotters.	<b>1130 WMA</b>	Work Measurement Aids. Damit werden wichtige Produktionsdaten eines Artikels in der Industrie berechnet (Werkzeug-Messkurvenparameter, Vorgabezeiten, Worksampling).
<b>1130 DPS</b>	Data Presentation System. Es dient der Präsentation von beliebigem Zahlenmaterial in grafischer Form: als Balkendiagramm, Liniendiagramm oder als perspektivische Darstellung mit Hilfe des X-Y-Plotters.	<b>1130 TCP</b>	Type Composition Program. Das Programm steuert Setzmaschinen.
<b>1130 MDS</b>	Mechanism Design System. Es berechnet die Kinematik wichtiger Maschinenelemente und -Systeme: Federn und Getriebe.		

Dies ist nur eine Auswahl aus den Programmen der IBM Programmbibliothek.

Nicht jeder braucht alle diese Programme. Aber es ist gut zu wissen, dass man sie bekommt, wenn man sie braucht.

Damit man nicht mehr die Arbeiten macht, die einen am Arbeiten hindern.

GGK

An die IBM

S.B. 61

Ich bin Mathematiker / Physiker / Chemiker / Ingenieur / Statiker / Techniker / Wissenschaftler / Forscher / Schriftsetzer / Buchhalter / Kaufmann (Zutreffendes unterstreichen) und interessiere mich für die Anwendungsmöglichkeiten des IBM Systems 1130, samt Ihren Anwendungsprogrammen.

Bitte schicken Sie mir genauere Informationen.

Name: \_\_\_\_\_ Firma: \_\_\_\_\_

Strasse: \_\_\_\_\_ Ort: \_\_\_\_\_

Bitte einsenden an die IBM Informationsabteilung, Talstrasse 66, 8022 Zürich.

# IBM

# Staub, Wasser, Dämpfe: trotzdem attraktive Leuchten



Staub, Wasser, Dämpfe – gegen aggressive Industriatmosphäre sind unsere neuen abgedichteten Universal-Kunststoffleuchten immun. Diese robusten Industrieleuchten bestehen aus schwer entflammarem, glasfaserverstärktem Polyester, sind staub- und spritzwassergeschützt und mit ecken- und kantenstabilen Wannens ausgerüstet. Aber mehr noch. Wir gaben diesen Leuchten eine klare und moderne Form, damit industrielle Beleuchtungsanlagen attraktiver werden, damit sie repräsentativ wirken. Die Möglichkeiten, unsere neuen Leuchten einzusetzen, sind nahezu unbegrenzt. Sie lassen sich auf Decken und Wände montieren und in Decken (auch Paneeldecken) und Wände bis zur Bündigkeit einbauen. Aber auch im Freien können sie an Wänden und Masten angebracht werden; die Schutzart wird dadurch nicht beeinträchtigt. Ein universelles Kunststoffleuchtensystem.

Wir informieren Sie gern ausführlich und unverbindlich mit unserer Druckschrift «Abgedichtete Universal-Kunststoffleuchten». Sie können sich die Leuchten auch von unseren Reisevertretern zeigen lassen.

Telefonieren Sie uns bitte: Siemens Aktiengesellschaft  
Abt. SSW/H, Löwenstrasse 35, 8021 Zürich  
Tel. 051 25 36 00  
Siemens SA, 1020 Renens-Lausanne, 42, rue du Bugnon,  
Tel. 021 34 96 31

## Abgedichtete Universal-Kunststoffleuchten von Siemens

# Flexodur-Bodenbelag

## Make up für Alt- und Neubauten

Flexodur ist ein neuer Bodenbelag auf Kunststoff-Basis. Mit hervorragenden Eigenschaften. Speziell entwickelt für Industriebauten, Lagergebäude, Garagen, öffentliche Bauten, Flugplatzhallen, Schulhäuser, Spitäler usw. Als fließende Masse aufgetragen, lässt sich Flexodur bei jeder Raumform fugenlos verlegen.

Flexodur verwandelt unansehnliche Betonböden in dekorative, gefällige Geh- und Fahrflächen. Bei immer mehr Neubauten werden Flexodur-Böden von allem Anfang an eingeplant. Das lohnt sich. Flexodur ist praktisch in jedem Farbton erhältlich.

Gutes Aussehen ist aber längst nicht der einzige Trumpf: Flexodur hält stärkster Beanspruchung stand. Druckfestigkeit und Schlagfestigkeit sind enorm. Die Abnutzung beträgt nur 1/20 eines Zement-Glattstriches. Auf Flexodur-Böden können Sie ruhig vollbeladene Hubstapler einsetzen... oder Damen mit spitzen Absätzen spazieren lassen.

Flexodur-Böden sind besonders widerstandsfähig gegen Chemikalien, Öl, Fett, Treibstoffe usw. Die Zusammensetzung lässt sich variieren und damit individuellen Bedürfnissen anpassen. Auch für Hygiene ist gesorgt: Reduzierte Staubentwicklung, leichte

Reinigung. Es ist eine Freude, in Räumen mit Flexodur-Böden zu arbeiten.

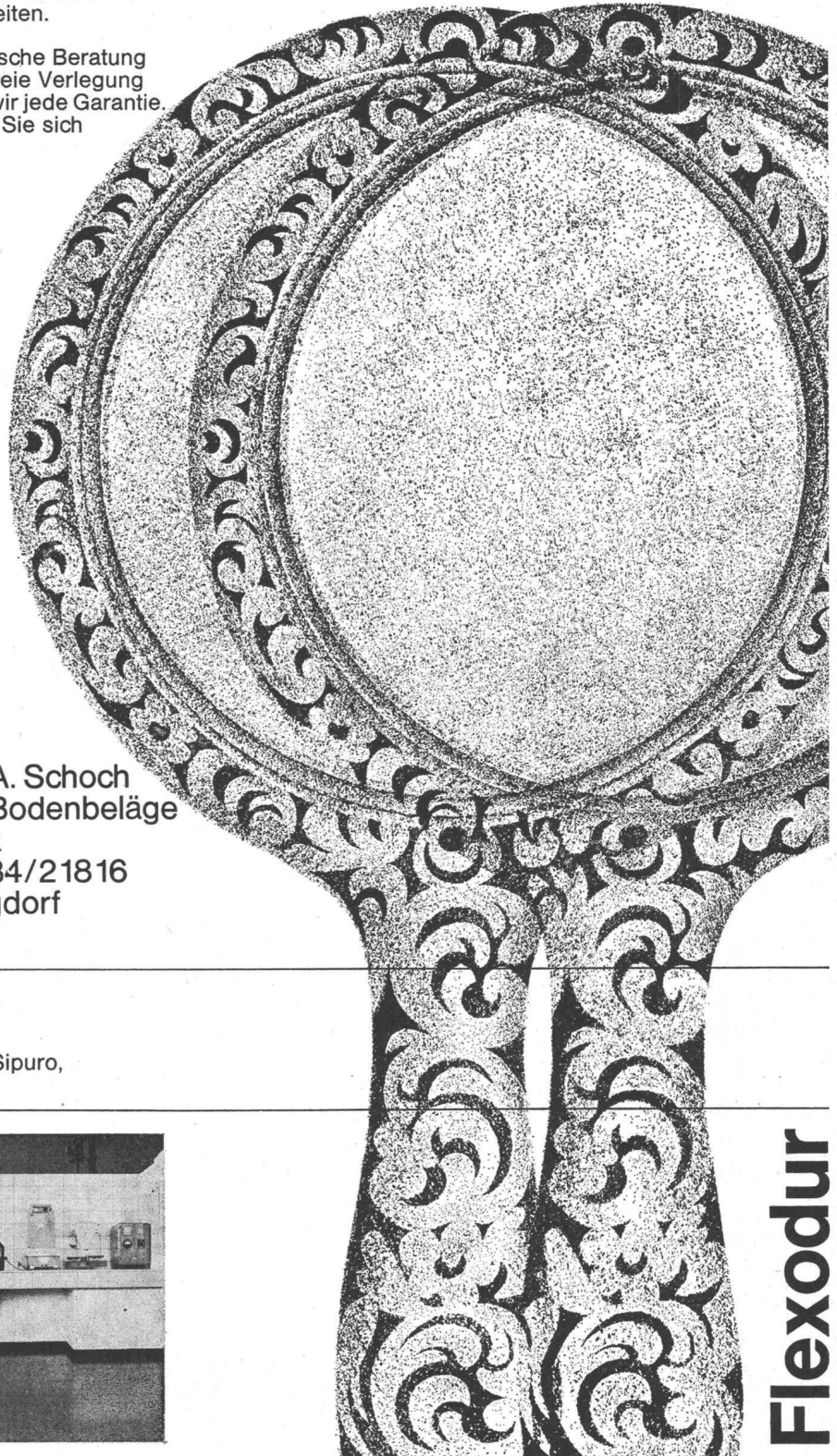
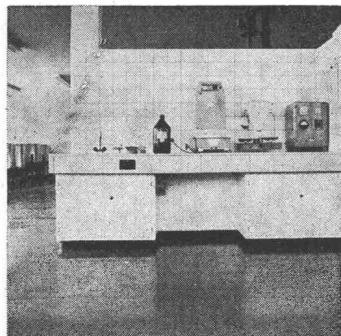
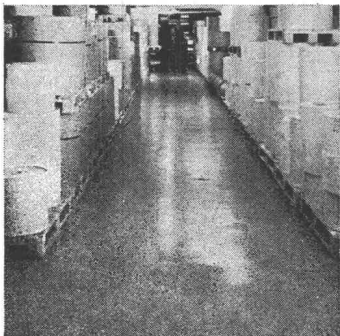
Für fachmännische Beratung und einwandfreie Verlegung übernehmen wir jede Garantie. Darauf dürfen Sie sich verlassen.

Gebr. E. + A. Schoch  
Flexodur-Bodenbeläge  
Lackfabrik  
Telefon 034/2 18 16  
3400 Burgdorf

Aus unserer Referenzliste:

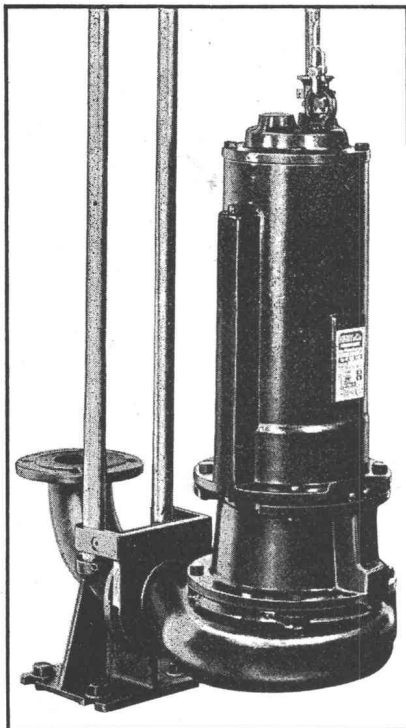
Rollenlager,  
Nyffeler Corti AG,  
Kirchberg

Labor,  
Laboratoires Sipuro,  
Münsingen



**Flexodur**

## Abwassertauchpumpen für Abwasser und Fäkalien



Vorteile der ATP:

Mit dem bewährten Häny-Wirbelrad ausgerüstet

Zwei Gleitringdichtungen

Beide Gleitringdichtungen im Ölbad laufend

Motor mit oelfester Spezialwicklung

Motor mit Oelfüllung

Leichter Ein- und Ausbau

Ruhig laufend

Preisgünstig

# HÄNY

## Häny-Schwimmbadfilter



Vorteile:

Vollautomatisch

Betriebssicher

Kristallklares Wasser

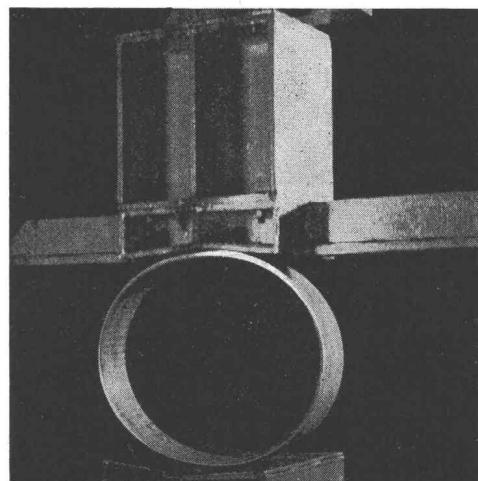
Ruhig laufende Pumpen

In verschiedenen Grössen lieferbar

Geeignet für öffentliche Bäder, Hotels, Schulen und Private

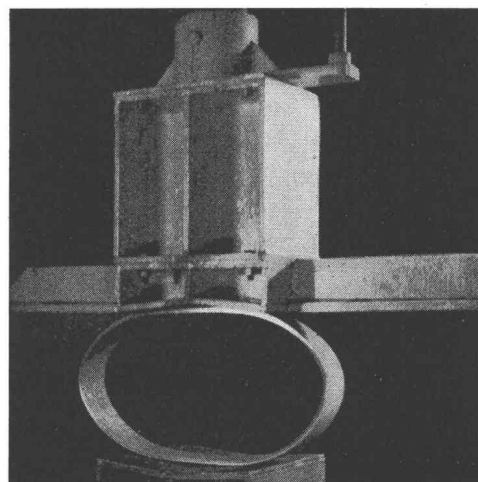
**Häny & Cie. Pumpen- und Wasseraufbereitungsanlagen**

8706 Meilen  
Schweiz  
Telefon 051 73 05 55  
Telex 75 540



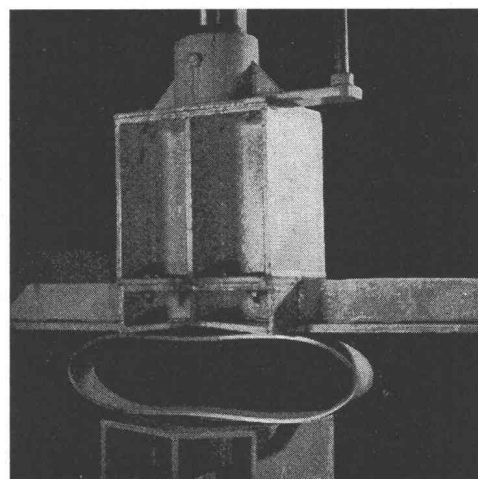
**Wenn**

es kritisch wird, durch Druck, Schlag, Schwingungen, Erschütterungen oder Erdverwerfungen-



**dann**

fällt Ihnen die Entscheidung leicht -



## Duktile Gußrohre

sind verformbar, bruchfest und korrosionsbeständig

Fragen Sie

**KÄGI & Co.**, 8401 Winterthur, Paulstrasse 7,  
Telefon 052/236331 Vertretung und Lager der  
**HALBERGERHÜTTE GmbH Brebach-Saar**

Abdichtungsprobleme sind selten echte Probleme

# Sprechen Sie mit dem Bostik Beratungs- dienst



Die Antwort zu Ihrem Abdichtungsproblem liegt näher als Sie vielleicht im Moment denken. 051 621911 verbindet Sie mit dem Bostik-Beratungsdienst. Er hat allein im letzten Jahr 3871 Anfragen und Probleme bearbeitet und erfolgreich gelöst. Vielleicht (oder wahrscheinlich sogar) war Ihr Abdichtungsproblem bereits dabei. In diesem Falle ist die Antwort schnell erteilt... gleich am Telefon. Wenn jedoch eine detaillierte Abklärung an Ort und Stelle erwünscht ist, sind unsere Abdichtungs-Spezialisten rasch bei Ihnen. Und für ganz aussergewöhnliche Knacknüsse gibt es in allen 5 Erdteilen die Bostik Forschungsstätten, wo Abdichtungsprobleme grossen Stils bearbeitet werden.



Wenn es um  
Abdichtung geht,  
lohnt es sich,  
mit Bostik zu sprechen.  
Das Telefon  
steht gleich  
neben Ihnen.  
051 62 19 11 Bostik-  
Beratungsdienst.



**Bostik GmbH Badenerstr. 697 8048 Zürich**

WPS BO 691



## Harmonikatüren – eine unserer Spezialitäten!

Unsere erstklassig verarbeiteten Harmonikatüren trennen und  
erweitern Räume im Handumdrehen.

Einfach zu bedienen, leise und leicht

gleitend funktionieren sie

Jahr um Jahr tadellos.

**LIENHARD  
SOHNE AG**

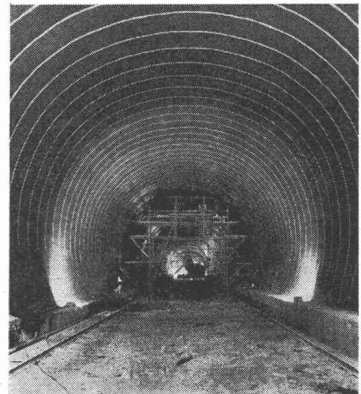
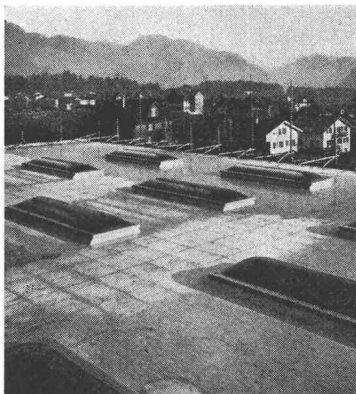
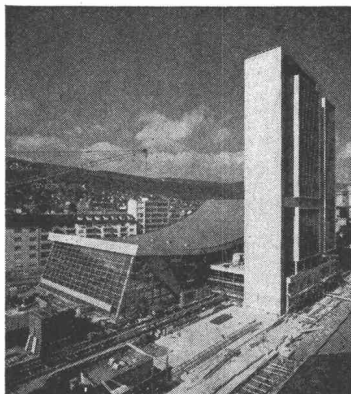
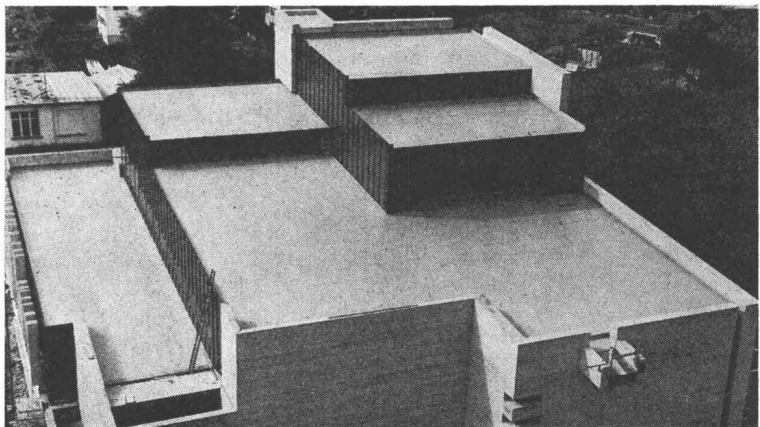
Innenausbau  
Bauschreinerei  
Möbelschreinerei  
Harmonikatüren  
Holzetuis

8038 Zürich,  
Albisstrasse 131  
Telefon 051/45 12 90

# Sarnafil® Sarnafil® Sarnafil®

Sarnafil® ist eine armierte, auf Weich-PVC aufgebaute Kunststoffhaut – absolut wasserdicht, elastisch und widerstandsfähig. Unser Fabrikationsprogramm bietet Materialien für jeden Abdichtungszweck.

Hervorragende Materialeigenschaften und einfache Verarbeitung ergeben einwandfreie, dauerhafte und preisgünstige Abdichtungen im Hoch- und Tiefbau.



Entwicklung Herstellung Beratung Verkauf  
Kunststoff AG Sarnen 6060 Sarnen Telefon (041) 85 23 33

Beratung und Verkauf für  
Bern Teil Solothurn Westschweiz  
Tecta AG Telefon (031) 41 47 41  
3000 Bern Pulverweg 58c

**Das kann auch  
ihre  
Wasserwerksanlage  
unwirtschaftlich  
machen...**



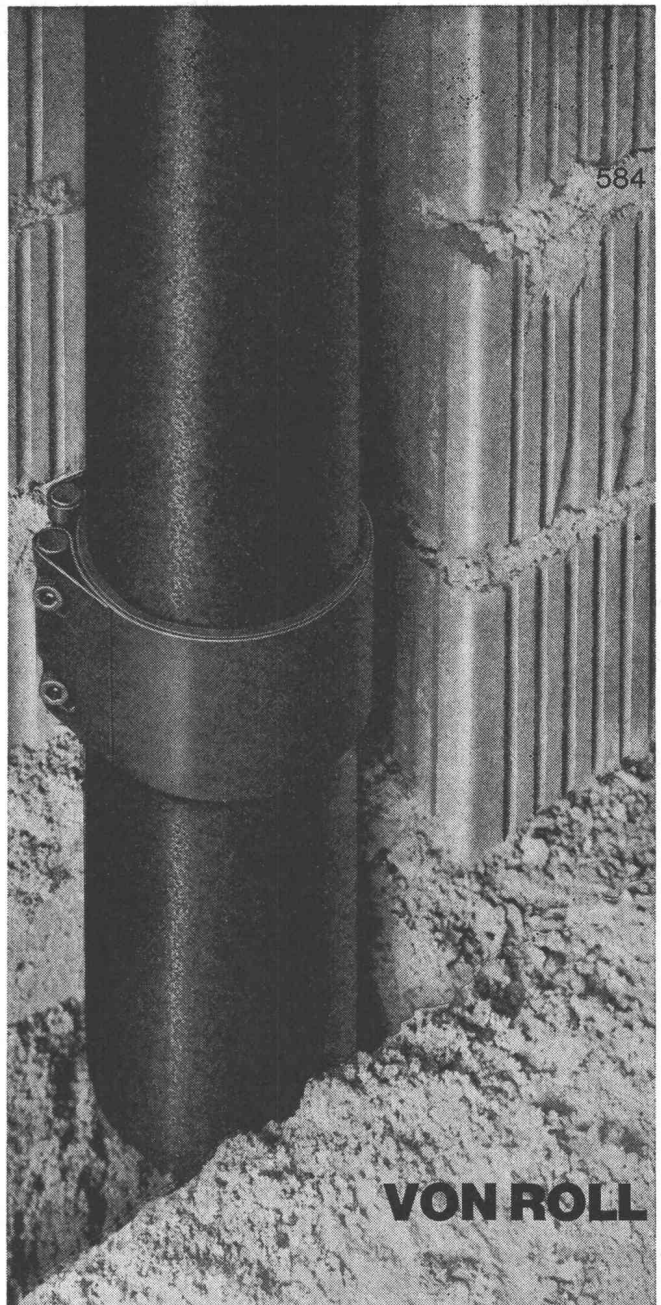
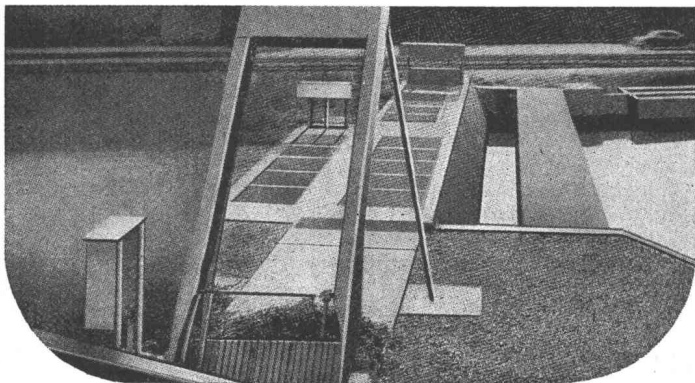
Mewag Rechen-Reinigungs-Anlagen tragen zur Wirtschaftlichkeit Ihrer Wasserwerksanlage bei. Kein Verstopfen der Rechen. Keine mühsamen Reinigungsarbeiten. Kein Unterbruch der Wasserzufuhr. Mewag Rechen-Reinigungs-Anlagen sind solide, leistungsfähig und jedem Gelände anpassbar. Fragen Sie uns doch schon bei der Planung, auch dabei können wir Ihnen behilflich sein.



**Mewag Maschinen- und  
Metallwarenfabrik AG**  
3457 Wasen i. E.  
Tel. 034/4 36 05

Bau und Montage von automatischen Rechen-Reinigungs-Anlagen, Schleusen für Hand- und Motorantrieb, Grob-, Schutz-, und Vorrechen.

Eine an der Autobahn Bern-Lenzburg erstellte Anlage.



**VON ROLL**

**Ablaufleitungen aus Gusseisen  
sind architektonisch  
kein Problem mehr**

dank der neuen

**VON ROLL Bridenverbindung**

denn sie beansprucht  
nur wenig Raum  
und lässt sich auch  
in dünnen Decken und Wänden  
unterbringen

VON.ROLL AG. Werk Klus, 4710 Klus



**Mobil- und Autokrane  
haben sich  
in der Schweiz  
hundertfach bewährt**

**Für jeden Einsatz  
die geeignete Maschine**



COLES Hydra 300 T Autokran Tragkraft 34 t, Hakenhöhe 35 m

Dieselhydraulische COLES-Mobil- und Autokrane  
mit Teleskopausleger:

Modell	Tragkraft	Hakenhöhe
Hydra 4T	5,0t	9,0m
Hydra 5T	6,0t	9,0m
Hydra 6T	6,0t	11,5m
Hydra 7T	7,0t	17,5m
Hydra Husky	13,6t	26,0m
Hydra 120 T	13,6t	26,0m
Hydra 150 T	18,0t	29,5m
Hydra LH25	25,0t	35,0m
Hydra 300 T	34,0t	35,0m
Hydra LH35	35,0t	42,0m

COLES-Krane sind Erzeugnisse der British Crane and Excavator Corporation, des grössten Herstellers der Welt von Mobil- und Autokranen.

Verlangen Sie detaillierte technische Unterlagen, Referenzen oder eine sachkundige Beratung durch unsere Spezialisten.

Diëselelektrische COLES-Autokrane  
mit Gittermastausleger:

Modell	Tragkraft	Auslegerlänge
Endurance	31,7 t	48,8 m
L 30/35	35,0 t	51,0 m
Vigorous	40,8 t	48,8 m
Illustrious*	40,8 t	54,9 m
L 45/50*	50,0 t	60,0 m
Zealous	60,0 t	64,0 m
Gargantua	70,0 t	70,0 m
L 60/75*	75,0 t	80,0 m
L 80/100*	100,0 t	100,0 m
L 100/125*	125,0 t	110,0 m

\*) auch mit Turmausleger lieferbar

Ausserdem umfasst das COLES-Programm diverse diesel-elektrische Mobilkrane mit Gittermastausleger, Tragkraft 9 – 125 t.

**Robert Aebi**

Robert Aebi AG  
Uraniastr. 31/33  
8023 Zürich  
Tel. 051/231750

Arbedo 092/54761  
Landquart 081/512542  
Renens 021/344212  
Zollikofen 031/573636