

Zeitschrift: Schweizerische Bauzeitung
Herausgeber: Verlags-AG der akademischen technischen Vereine
Band: 87 (1969)
Heft: 37

Werbung

Nutzungsbedingungen

Die ETH-Bibliothek ist die Anbieterin der digitalisierten Zeitschriften. Sie besitzt keine Urheberrechte an den Zeitschriften und ist nicht verantwortlich für deren Inhalte. Die Rechte liegen in der Regel bei den Herausgebern beziehungsweise den externen Rechteinhabern. [Siehe Rechtliche Hinweise.](#)

Conditions d'utilisation

L'ETH Library est le fournisseur des revues numérisées. Elle ne détient aucun droit d'auteur sur les revues et n'est pas responsable de leur contenu. En règle générale, les droits sont détenus par les éditeurs ou les détenteurs de droits externes. [Voir Informations légales.](#)

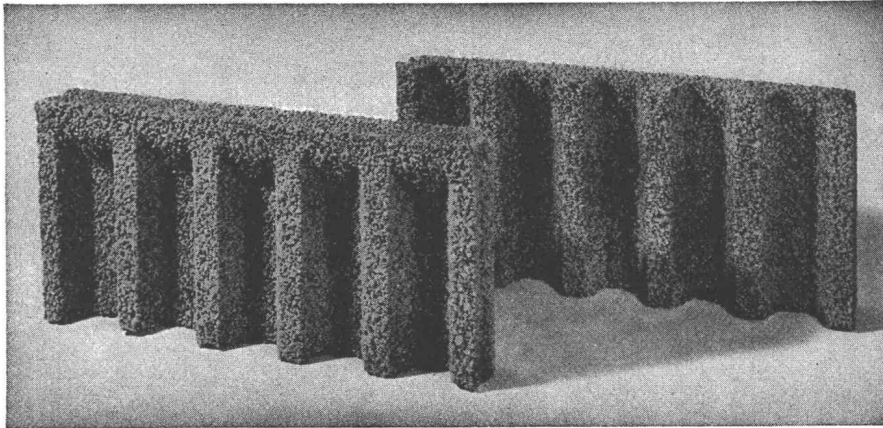
Terms of use

The ETH Library is the provider of the digitised journals. It does not own any copyrights to the journals and is not responsible for their content. The rights usually lie with the publishers or the external rights holders. [See Legal notice.](#)

Download PDF: 06.02.2025

ETH-Bibliothek Zürich, E-Periodica, <https://www.e-periodica.ch>

ROBA-Sickersteine Praktisch und robust



Ihr Vorteil: Einsparungen

- durch rationelle Erstellung eines besseren Entwässerungssystems
- an Verschleiss von Schalungsmaterial und dessen Transportkosten

Ihr Vorteil: Verbesserung

- der Entwässerung des Erdreichs
- Belüftung der Fundamente
- der Kanalisation des Sickerwassers

Ihr Vorteil: Verkürzung der Bauzeit

- durch vereinfachte vollmaschinelle Aufschüttung

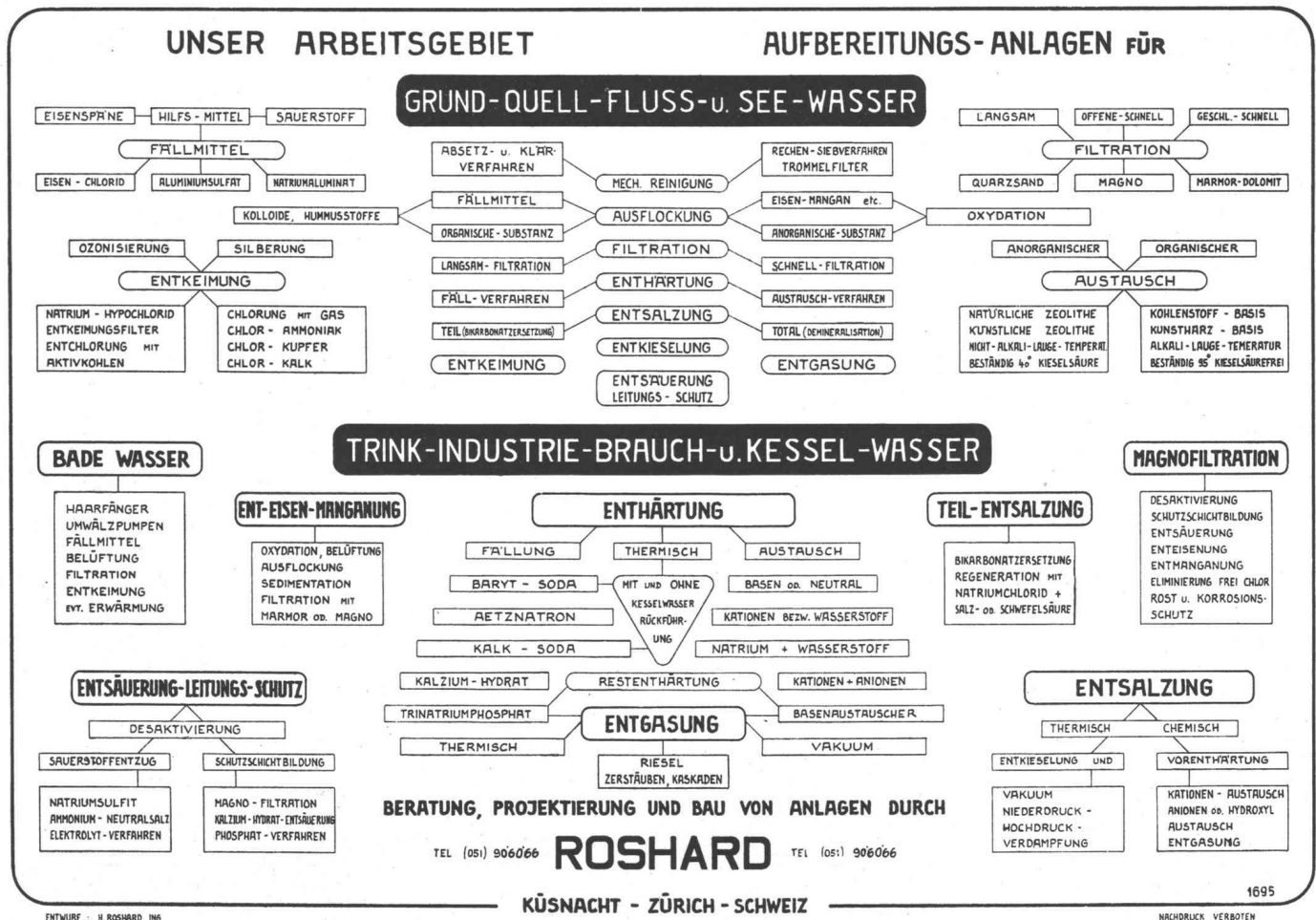
Typen:	Sickerstein und Abdeckplatte
Masse:	50 × 25 × 6 cm
Gewicht:	10 kg
Preis:	Fr. 6.40 pro m ² (80 Rappen pro Stück) ab Werk

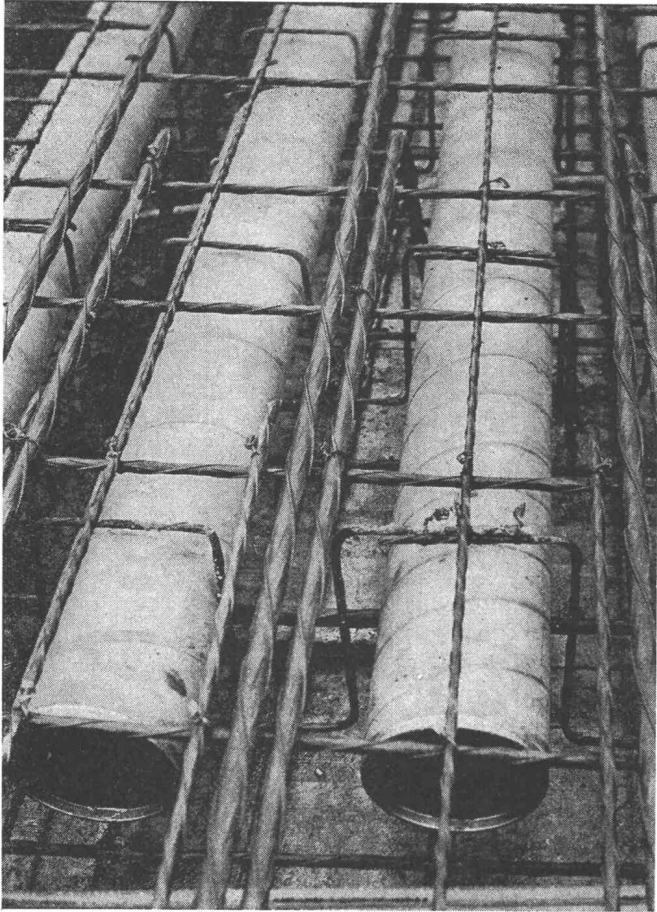
Element und Baustein AG
(vormals E. Jucker)

8307 Kindhausen-Effretikon
Telefon 051 / 86 41 90



Beziehbar direkt oder durch die Handelsgenossenschaft des SBV und den Baumaterialienhandel





Schalungsrohre für den Betonbau

Industriebauten

Unterflurgaragen

Schulbauten

Brückenbau

Vorfabrizierte Elemente



Verlorene Säulenschalungen

Imprägnieranstalt AG Zofingen

4800 Zofingen Obere Brühlstrasse Tel. 062 / 51 35 44

Wema-Gitterroste Siegfried Keller AG, Wallisellen

Siegfried Keller AG, Metallbau

8304 Wallisellen-Zürich

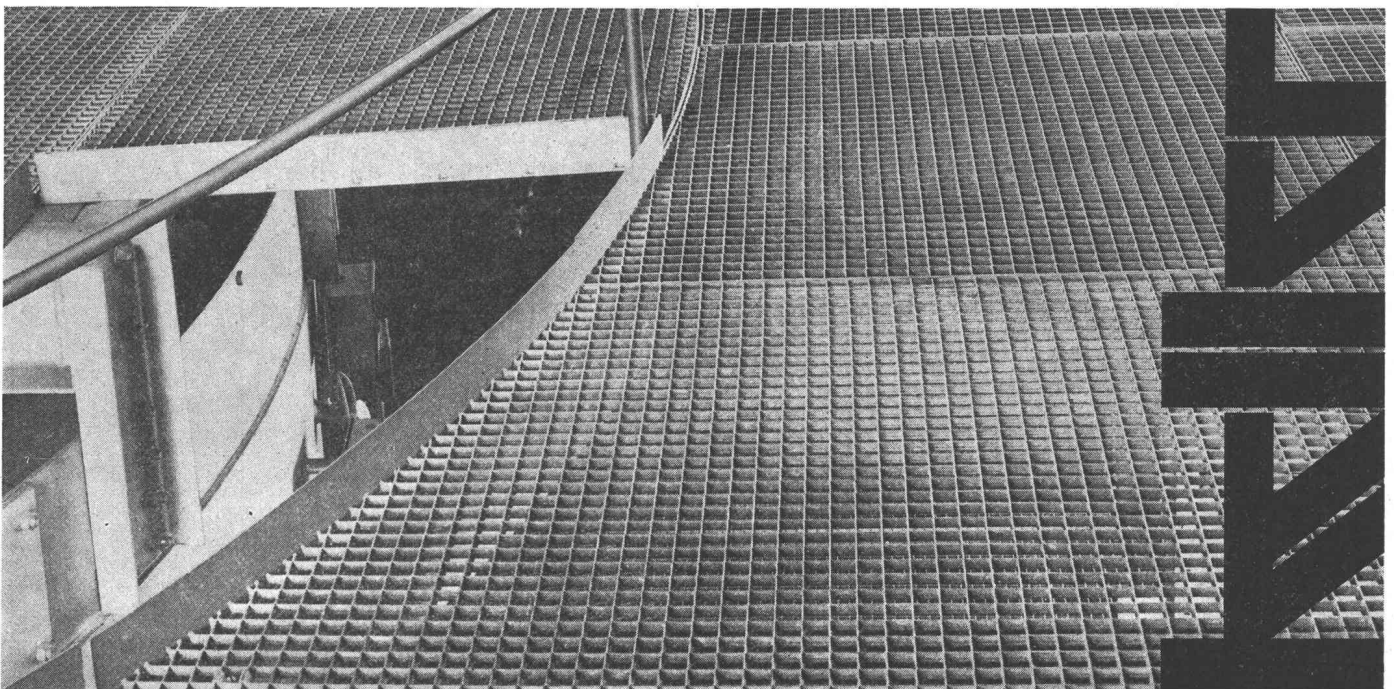
Telefon 051 93 32 32

3014 Bern, Wylstrasse 61

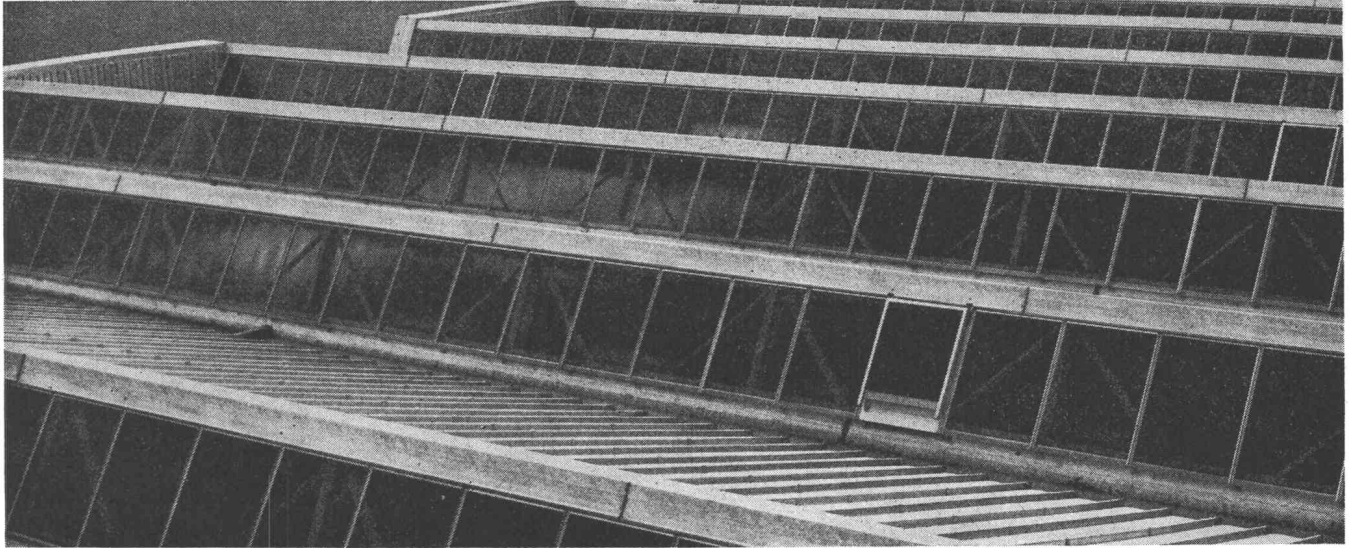
Telefon 031 41 42 50

1007 Lausanne, 19, route de Chavannes

Téléphone 021 24 94 29



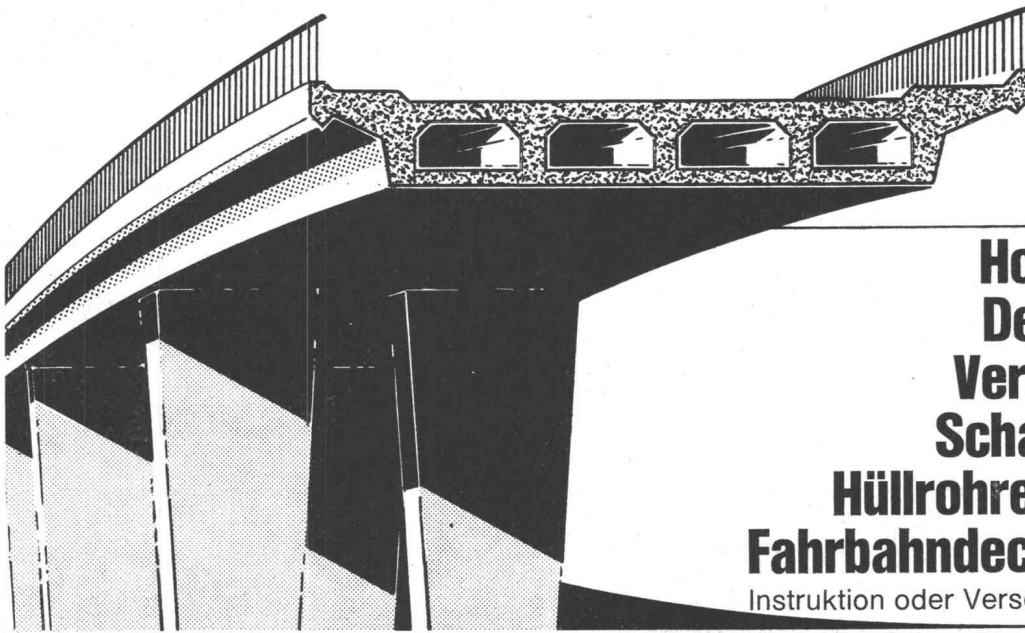
Scherrer am Bau — Qualität am Werk



**Glasdachbau
seit 1907**

Auf Scherrer-Glasdächer ist Verlass, weil jeder Auftrag vom eigenen technischen Büro sorgfältig geplant und von erfahrenen Montage-Equipen zuverlässig ausgeführt wird. Das tönt selbstverständlich, ist es auch für uns. Gerne senden wir Ihnen Referenzen und nähere Angaben über unser bestbewährtes System.

Allmendstrasse 7
8059 Zürich 2
Tel. 051 - 25 79 80



**Hohlraum-Schalung
Deckenschalkkörper
Verdrängungskörper
Schalrohre für Säulen
Hüllrohre für Spannglieder
Fahrbahndecken-Beheizungen**

Instruktion oder Versetzen durch unsere Fachleute



Wir senden Ihnen gerne unsere ausführliche technische Dokumentation!

WEFA

HEINZ HONEGGER TECHNISCHES UNTERNEHMEN
Postfach 2575 · 8180 Bülach · Soligänterstrasse 24 · Tel. 051 / 96 10 88



Fenster

Alles Qualitätsfenster!

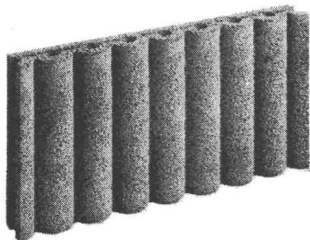


Kiefer Zürich

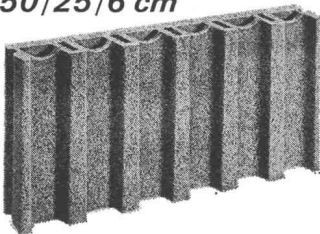


Sickerplatten

mit Doppelkammern



50/25/6 cm



50/25/8 cm

«Eine gute Sache...» sagte unser Kunde am Telefon und wurde ein Grossabnehmer!

Es ist schon so: BBS-Sickerplatten verkaufen sich selbst.

Vorteile der BBS-Sickerplatten:

Doppelkammersystem **Stauungsfreier Abfluss**
Mörtelfreie Lagerfugen **Narrensichere Montage**

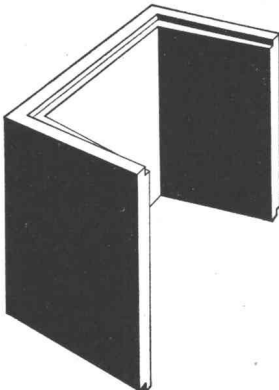
Für den Kanton Bern **NEU!** Für den Kanton Graubünden



Baustofffabrik
3527 Heimberg
Tel. 033 371188

Baustoffwerke AG Surava
Bahnhofplatz 8
7000 Chur
Tel. 081 22 00 25

Baustein & Betonwarenfabrik AG 8957 Spreitenbach
 Pat. No. 471943 **Tel. 051 88 8478**



Vorfabrizierte Schutzraum-Lichtschächte

genehmigt vom Bundesamt für Zivilschutz
 2 Modelle: Für 1 Atü oder 3 Atü Schutzräume. Lichtmass: 80x60 cm

Lichtschacht für 1 Atü Schutzräume für normalen Wohnungsbau		Lichtschacht für 3 Atü Schutzräume für Sammel-Schutzräume	
Bauhöhe cm	Gewicht kg	Bauhöhe cm	Gewicht kg
130	507	130	725
50	195	50	275

Verlangen Sie bitte den Spezial-Prospekt oder wenden Sie sich an Ihren Baumaterial-Lieferanten.

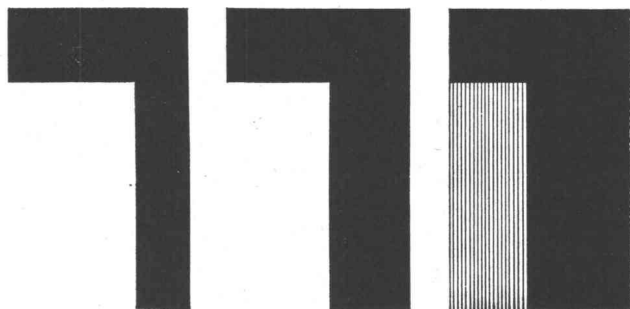
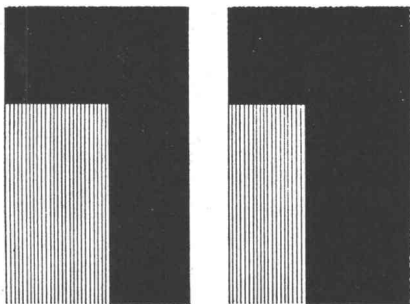


Comolli's Erben AG. 5620 Bremgarten
 Telefon 057/71414

5 SAIE

**Internationaler Salon der
Industrialisierung des
Baugewerbes**

Ente Autonomo
Fiere di Bologna
in Zusammenarbeit
mit:
Associazione
Italiana
Prefabbricazione
per l'Edilizia
Industrializzata
A.I.P.



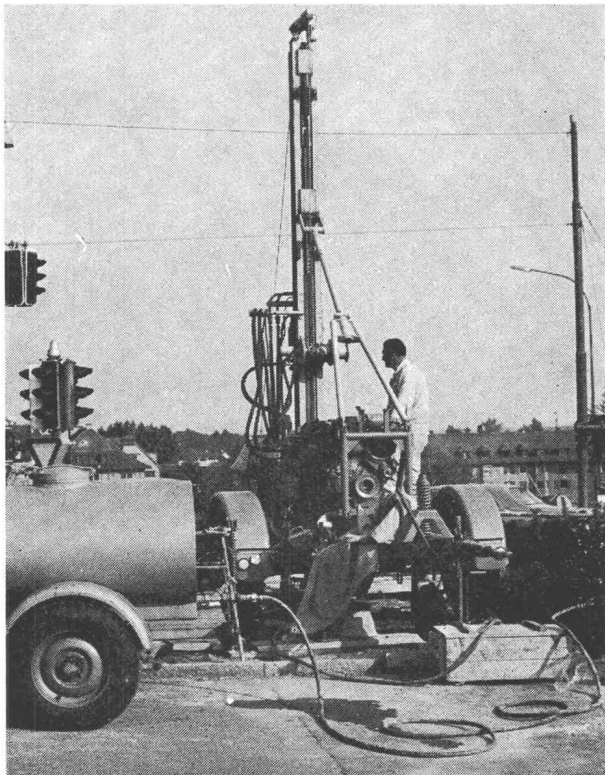
Bologna (Italien)

4.—12. Oktober 1969

Industrialisiertes Bauwesen — Fertigbauweisen — Maschinen und mechanische Anlagen für Baustellen — Baustoffe — Materialien für die Endausstattung von Bauten — Schliessvorrichtungen und Beschläge — Baukeramik — Technische Apparaturen und Anlagen.

Für Auskünfte:

**Ente Fiere — SAIE — Via Ciamician, 4 —
40127 Bologna — Tel. 51 62 45**



Sondierbohrung Bucheggplatz Zürich

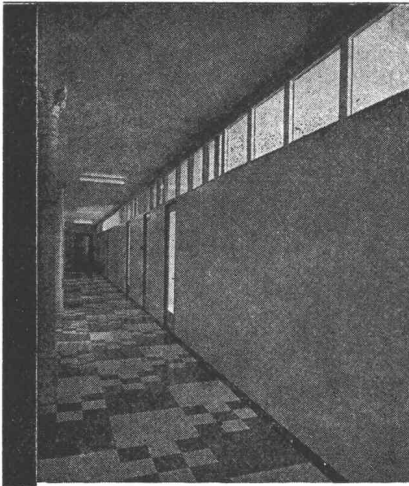
Sondierbohrungen

Rotationskernbohrungen
Rammsondierungen
Scherflügelversuche
Ungestörte Bodenproben
Durchlässigkeitsuntersuchungen
Bohrungen für Injektionen
Fels- und Lockergesteins-Anker

Ing. Greuter AG, Zürich

Tel. 051 / 32 90 28

**Spezialfirma für Gunit, Spritzbeton, Injektionen
und Bohrungen**



Schallisolierende und schallhemmende

Trenn- und Abschlusswände

System Sonex, demontierbar, versetzbar

Montage ohne Verletzung von Böden, Decken und Wänden

Ausführung voll und verglast

Schallisolierende Türen für: Telefonkabinen, Maschinenraumtüren

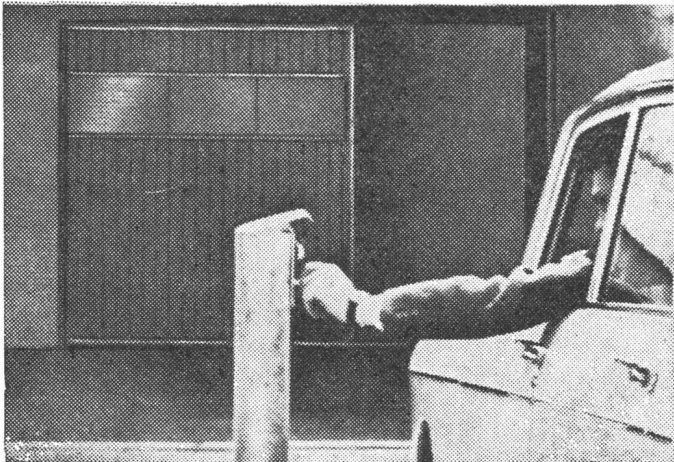
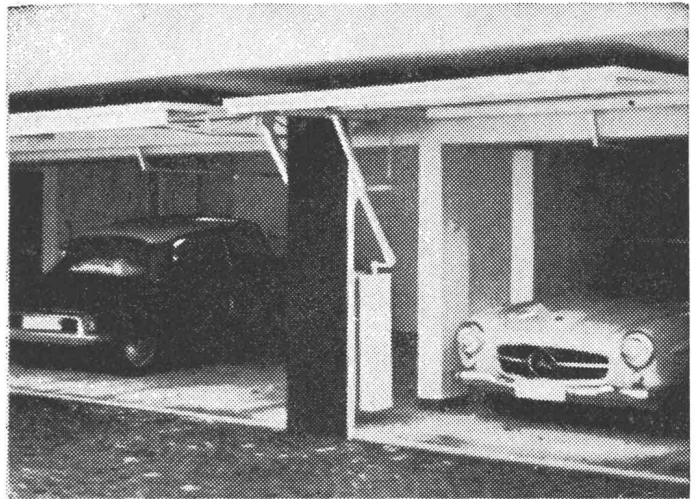
Verwaltungsbauten, Fabriken, Hotels, Büros

SONEX-TÜREN AG. 8048 ZÜRICH
HOHLSTRASSE 409 TELEFON 051 / 52 48 60

Fabrikation und Vertrieb
automatischer Tore metoran

metoran, das Schweizer Qualitätsprodukt

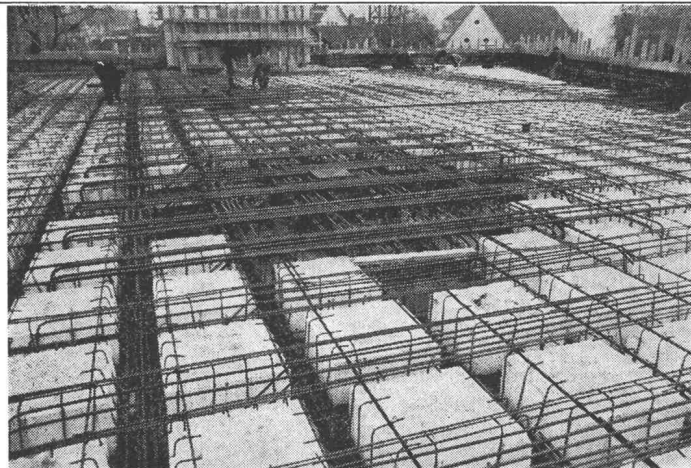
In- und Auslandpatente



GILGEN

Jakob Gilgen
Maschinen- und Apparatebau
3150 Schwarzenburg

Telefon 031 / 93 11 33

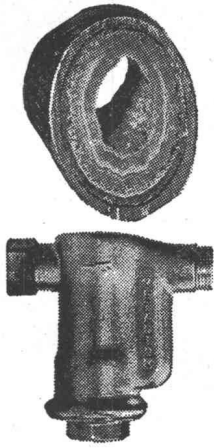


Alporit für Aussparungen auf Grossbaustellen

Alporit das bewährte Hartschaumstoff-Isoliermaterial aus Polystyrol

Kork AG 5623 Boswil Tel. 057 744 44

Wir beraten und bedienen Sie prompt und einwandfrei



Kein Verkalken mehr

Schutz gegen Verkalkung, Rost und Korrosion durch das einfache, billige und erfolgreiche METADIUM-Verfahren (amtlich geprüft). Bereits sind über 5000 Apparate und Anlagen in der Schweiz installiert worden.

Für Sanitär-, Heizungs- und Klimaanlage. Anwendung: in Haushalt, Gewerbe und Industrie für Kühl- und Klimaanlage, Luftbefeuchter, Combi-Heizkessel, Boiler, Waschautomaten, Heisswasser- und Kaffeemaschinen usw.

(Verlangen Sie Unterlagen)

Verkauf und Beratung:

A. Luisoni, Ingenieur, 8047 Zürich
Telefon 051 / 52 69 52 Triemlistrasse 52

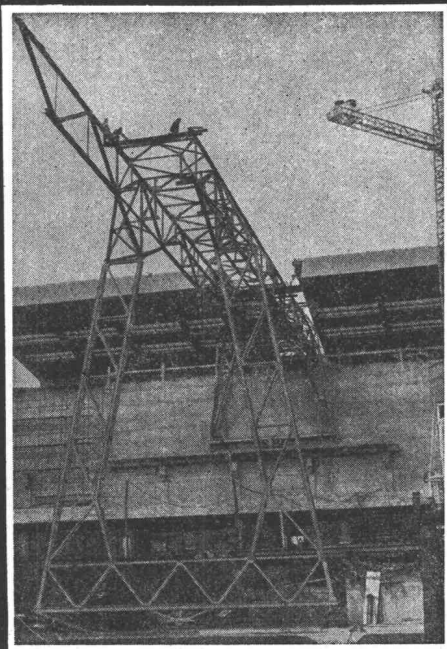
**KISSLING
BERN**



Stahlbau, Metallbau, Torbau,
Blechpresserei
Kunststoff-Konstruktionen

Hans Kissling AG Bern

Telefon 031 / 51 43 11
Zentweg 1
3072 Ostermundigen



PREISWERK & ESSER

Stahlhochbau Schlosserei

Brückenbau Metallbau

Behälter Silos Ingenieurbureau

Basel

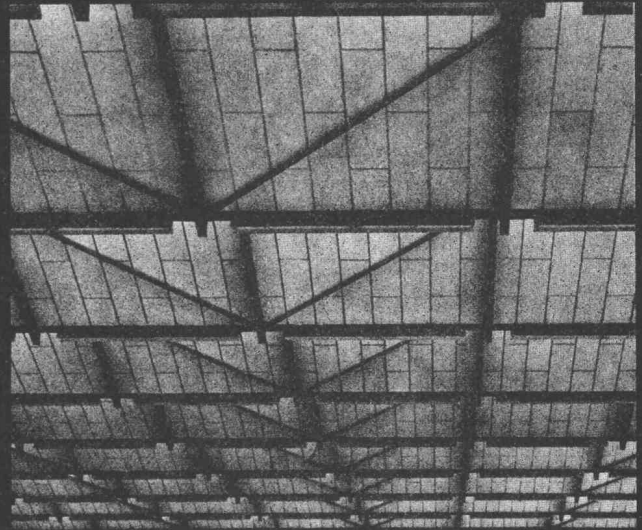
Schönastr. 10

Tel. (061) 32 46 88

Im Hallenbau

SCHICHTEX SPEZIAL

mit den roten Punkten.



Aus schwer entflammbarem Styropor.
Raumgewicht 18–20 kg/m³.
Längen bis 300 cm, Breite 62,5 cm.

Mit PVC-Folie[®] als Dampfbremse
und fertiger, abwaschbarer Untersicht weiss.

Mit eingebauter Aluminium-Folie[®]
als Dampfsperre.

Fertige Untersichten mit:
Strukturanstrich, Dispersionsanstrich offen,
Dispersionsanstrich poreschliessend,
Verputz weiss,
Zementschlämme poreschliessend grau,
Gipsauftrag, Glattnstrich weiss.

**Selbsttragende, begehbare
SCHICHTEX-Dachplatte 100/III,
30 kg/m², Spannweite bis 250 cm.**



BAU+INDUSTRIE- BEDARF AG

4002 Basel, Lange Gasse 13
Telefon 061 35 20 65

XYLAMON Holz-bau
Combi-Hell-XYLAMON
Imprägnier-Farb-lasur-XYLAMON

schützen und verschönern
 neues und altes Holz;
 vorbeugende und bekämpfende
 Wirkung gegen tierische und pflanzliche
 Holzschädlinge

scheeller AG
 zürich
 Postfach
 8021 Zürich
 Telefon
 051 32 68 60

KUMA

➔ **Qualitäts-Vollbadverzinkung**
 als Korrosionsschutz

sauber
 preiswert und
 prompt

➔ Aktiengesellschaft
 Kumler & Matter,
 Verzinkereiwerke
 4658 Däniken / SO
 Tel. 062 / 65 1154

Wir erstellen schlüsselfertig wirtschaftliche

zusätzliche Parkplätze

in unterirdischen Garagenräumen durch neuartige, patentierte Verschiebe- oder Kipp-Plattformen.

Kostenlose Projektofferten durch

PARITEX PARKING AG

Ingenieur-Unternehmung
 8008 Zürich, Dufourstrasse 32, Telefon 051 / 47 71 51

Norm-Türen

montiert und unmontiert, mit oder ohne Stahlzargen.
 Spezialität: Folienbeläge aller Art
 Mobile Trennwände (Monada)

Prospekte verlangen




Theodor Schlatter & Co. A.G.

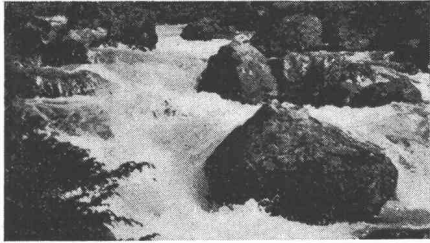
9000 St. Gallen, Wassergasse 24, Telefon 071 / 22 74 01

TTK Tauch-tropfkörper
 für
 12 Einwohner bis
 10000 Einwohner

mechanisch-biologisch-chemische
Abwasserreinigungsanlagen

- optimale Reinigungsleistung
- niedrige Betriebskosten
- hohe Belastungsflexibilität
- grosse Betriebssicherheit
- einfache Wartung
- geräuscharmer Betrieb

 **reines Wasser**



 **ist Leben**

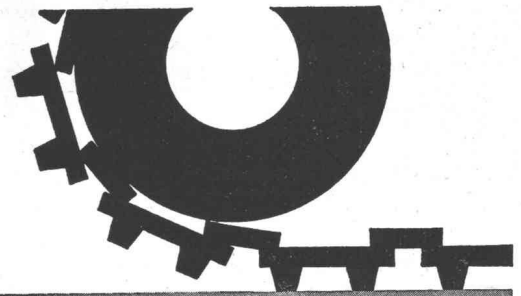
Lieferprogramm

Gemeinde — mechanische Ausrüstung für Frischwasseranlagen im Mischsystem 1000—10000 EGW.
Dorf — mechanische Ausrüstung für Frischwasseranlagen im Trenn- oder Mischsystem 100—1000 EGW.
Ortsgebundene Bauten — Vorfabrizierte Einheiten aus Beton oder Stahl komb. mit Abwasserfaulraum 12—75 EGW.
 Schmutzwasser- und Dickstoffpumpen, selbstansaugend, für alle Bedürfnisse auf dem Abwassergebiet.
BERATUNG — QUALITÄT — GARANTIE — SERVICE
MECANA SA
 Maschinenfabrik · 8716 Schmerikon SG · Telefon 055-575 61

NOVITON Sprechfunk-Geräte
 Viele Anwendungsmöglichkeiten mit PTT-Konzession

Schwertransporte
 Verkehrsregelung
 Kieswerk
 Schifffahrt

Auskünfte und Prospekte durch
NOVITON A. G.
 8056 Zürich
 Tel. 051/571247

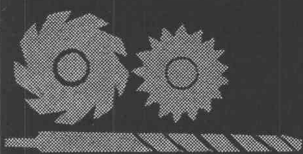


LONSI CAR [Ⓐ]

Der vielseitige Betonhartstoff
 für starke Beanspruchung

Bezugsquellennachweis
 und Beratung
 durch die Hersteller

LONZA AG BASEL



**Sparen Sie
 Zeit, Arbeit und
 Raum mit der
 LISTA-
 Ordnung**



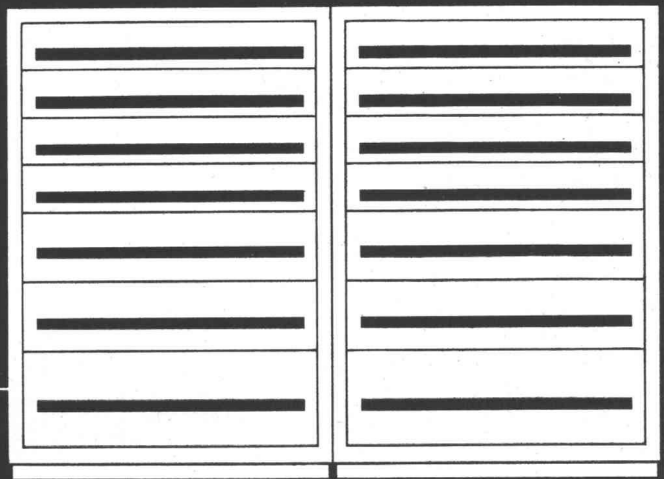
**LISTA-Werkzeugschubladen-
 schränke**

Rationalisierung und optimale Raumnutzung sind Faktoren, ohne die ein reibungsloser Arbeitsfluss im modernen Industriebetrieb undenkbar ist. Dabei spielt die Lagerung der Werkzeuge eine grosse Rolle. LISTA-Werkzeugschubladenschränke als Werkzeugausgabe oder als Magazineinrichtung – organisatorisch richtig auf-

gebaut – bieten Ihnen eine gute Übersicht, Ordnung, Raumersparnis, Schutz und Kontrolle der Werkzeuge sowie geringeren Personaleinsatz.

LISTA

Lienhard AG, Büro- und
 Betriebseinrichtungen
 8586 Erlén, Tel. 072 3 75 75
 Telex 77246



papierfabrik perlen

Für unser betriebsinternes Baubüro suchen wir einen tüchtigen

Tiefbauzeichner

Aufgabengebiet:
Leitungskataster und Kanalisationswesen, Gleis-, Strassen- und Wasserbau, Erstellen und Nachführen von Bauplänen, Betreuung des Bauarchives.

Wir bieten:
interessante Arbeit in kleinem Team und freundlicher Atmosphäre.

Perlen verfügt über gute, teils firmaeigene Verkehrsverbindungen mit Luzern und über günstige Unterkunftsmöglichkeiten moderne, preisgünstige Zimmer und Wohnungen).

Bewerber, welche Wert auf eine Dauerstelle legen, sind gebeten, ihre Kurzofferte mit Photo einzureichen an die Direktion der

PAPIERFABRIK PERLEN
6035 PERLEN bei Luzern
Telefon 041 / 71 17 12, intern 207.

Einwohnergemeinde der Stadt Grenchen Stellenausschreibung

Beim Stadtbauamt (Tiefbau) ist folgende Stelle neu zu besetzen:

Tiefbau- oder Vermessungszeichner

Anforderungen: Abgeschlossene Lehre als Tiefbau- oder Vermessungszeichner.

Arbeitsgebiet: Einsatz vorwiegend beim Leitungskataster. Feldaufnahmen, Zeichnen von Leitungskatasterplänen sowie allgemeine zeichnerische Arbeiten aus dem Gebiete des Tiefbaues.

Wir bieten: zeitgemässe Entlohnung, Aufstiegsmöglichkeiten, fortschrittliche Sozialleistungen, Fünftagewoche. Die Besoldung wird unter Berücksichtigung der bisherigen Tätigkeit und des Alters festgesetzt.

Eintritt: sofort oder nach Uebereinkunft. Bewerbungen sind bis zum 25. September 1969 dem Städt. Personalamt (Tel. 065 / 8 91 71) einzureichen.

— L O N Z A —

Für unser Projektierungsbüro in Visp suchen wir

Tiefbau- oder Eisenbetonzeichner

für interessante Arbeiten im Kraftwerkbau. Einige praktische Erfahrungen erwünscht, jedoch nicht Bedingung.

Geboten werden:

- vielseitige und selbständige Arbeit
- angenehmes Arbeitsklima in kleinem Team
- moderne Anstellungsbedingungen
- fortschrittliche Sozialleistungen
- Fünftagewoche
- Beschaffung von Zimmer oder Wohnung

Eintritt sofort oder nach Uebereinkunft. Handschriftliche Offerten mit den üblichen Unterlagen sind zu richten an:

ELEKTRIZITÄTSWERKE der LONZA AG
«Personalia»
3930 Visp

Umberto Erculiani
Architektur-Planung
Generalunternehmung
Obergrundstrasse 96
6000 Luzern
Telefon 041 / 41 38 85/86

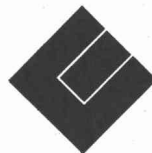
Bauführer, Hochbaupolier

Haben Sie technische Begabung u. technisches Wissen, gutes Auftreten, sind Sie flotter Verhandlungspartner und selbständiger Organisator, Alter 25 bis 35, finden Sie bei uns sofort einen interessanten Posten in der

Generalunternehmung

Wir haben grössere Bauaufgaben und einen unkomplizierten Mitarbeiterstab.

Wir erwarten gerne Ihre geschätzte telefonische oder schriftliche Anfrage.



ERCULIANI

Sind Sie ein

Bauzeichner

der Freude hätte an einer vielseitigen Tätigkeit in unserem Werk für **Vorfabrikation**. Ihre Aufgabe liegt in der technischen und terminlichen Arbeitsvorbereitung, sowie in der Bearbeitung von Unterlagen für die Vor- und Nachkalkulation.

Wir erwarten:

- eine technische Grundausbildung als Bau-, Eisenbeton- oder Stahlbau-Zeichner
- Sinn für rationelle Arbeitsweise
- guter Umgang mit Mitarbeitern
- Idealalter 23—30 Jahre

Wir bieten:

- nach Einarbeitung selbständigen und verantwortlichen Posten
- aufgeschlossene Arbeitsatmosphäre
- ausbaufähige Lebensstelle
- gute Sozialleistungen

Interessenten bitten wir, schriftlich oder telefonisch mit unserer Geschäftsleitung in Verbindung zu treten.

Baustoffe AG Chur, 7000 Chur
Pulvermühlestrasse 53, Tel. 081 / 24 46 46

Arbeiten Sie gerne mit vorwiegend jungen Leuten zusammen? Interessieren Sie grosse Bauaufgaben? Dann sind Sie unser neuer Mitarbeiter, den wir als Planungsleiter eines Teams einsetzen möchten. Sie sind

Architekt-Techniker HTL

verfügen über einige Jahre Praxis und beherrschen die französische Sprache in Wort und Schrift.

Wir sind ein grosses Architekturbüro in Bern und freuen uns, Sie zu fortschrittlichen Bedingungen einzustellen.

Ihre Offerte mit den notwendigen Unterlagen erreicht uns unter Chiffre OFA 3529 B an Orell Füssli-Annoncen AG, 3001 Bern.

Tiefbautechniker ATZ

sucht interessante Stelle in Fachrichtung Stahlbeton (Zürich oder Umgebung). Eintritt 1. Oktober.
Offerten unter Chiffre 5598 an Mosse-Annoncen AG, 8023 Zürich.

Junger Eisenbetonzeichner

sucht Heimarbeit. Solide Bearbeitung.
Offerten unter Chiffre SBZ 843, IVA AG, Postfach, 8035 Zürich.

Soeben diplomierte

Architektin

sucht Arbeit in Zürich, erwünscht reduzierte Arbeitszeit, ca. 6 Stunden im Tag, im Bedarfsfall mehr.
Offerten unter Chiffre SBZ 844, IVA AG, Postfach, 8035 Zürich.

Baumeisterprüfungen 1970

In Ausführung des Bundesgesetzes vom 20. September 1963 über die Berufsbildung sowie des vom Eidgenössischen Volkswirtschaftsdepartement am 2. August 1965 genehmigten Prüfungsreglementes werden die Baumeisterprüfungen 1970 im Laufe der Monate Januar und Februar stattfinden.

Die Anmeldungen mit den im Prüfungsreglement vorgeschriebenen Unterlagen und Zeugnissen und versehen mit der Aufschrift **Baumeisterprüfungen** sind bis

spätestens 15. Oktober 1969

an das Zentralsekretariat des Schweizerischen Baumeisterverbandes (SBV), 8035 Zürich, Postfach, zu richten.

Verspätete oder unvollständige Anmeldungen und solche ohne genaue Angaben über beruflichen Werdegang und Praxis samt den entsprechenden Ausweisen, Belegen und Zeugnissen werden zurückgewiesen.

Gemäss Beschluss der Zentralkommission für die Baumeisterprüfungen kann die Anmeldefrist unter keinen Umständen verlängert werden. Wir empfehlen daher allen Interessenten, sich ohne Verzug die reglementarisch vorgeschriebenen Unterlagen und Zeugnisse zu verschaffen und wenn möglich ihr Anmeldungsossier bereits **Ende September** einzusenden.

Gleichzeitig mit der Anmeldung ist die **Prüfungsgebühr** von **Fr. 250.—** auf das Postcheckkonto 80-464 des SBV einzuzahlen.

Das Zentralsekretariat des SBV (Weinbergstrasse 49, Telefon 051/47 01 10) steht zu weiteren Auskünften zur Verfügung. Das Prüfungsreglement liegt bei ihm zur Einsicht auf oder kann gegen Nachnahme von Fr. 2.90 bezogen werden. Anmeldeformulare dasselbst.

PEIKERT BAU AG
Architekten, Zug

Wir sind ein fortschrittlich orientiertes Architekturbüro und bearbeiten laufend grössere Objekte des Wohn-, Schul-, Industrie- und Verwaltungsbaus.

Wenn es Sie interessiert, als verantwortungsbewusster Mitarbeiter in unser Team einzutreten, rufen Sie uns an, wir suchen einen

Bauzeichner/Bauführer

mit gutem architektonischem Einfühlungsvermögen, einer guten Ausbildung und einigen Jahren Erfahrung.

Wir können Ihnen eine vielseitige Stelle mit grosszügigen Sozialleistungen und guten Verdienstmöglichkeiten anbieten.

PEIKERT BAU AG
Architekten Zug
Industriestrasse 22, 6300 Zug
Tel. 042 / 21 93 93



Die eidg. Bauinspektion V in Zürich sucht zu möglichst baldigem Eintritt einen

dipl. Architekten ETH

als Mitarbeiter des Sektionschefs für die Neubauten der Eidg. Techn. Hochschule, ferner einen erfahrenen

Bauführer (Arch.-Tech. HTL)

für die Grossbaustelle Höngrberg (Aussenstation der ETH).

Es handelt sich um zwei sehr interessante, abwechslungsreiche Arbeitsgebiete. Dauerstellen mit Pensionsberechtigung. Zeitgemässe Besoldung, angenehmes Arbeitsklima, Fünftagewoche.

Selbständigkeit, Organisationstalent und Verhandlungsgeschick sind in beiden Fällen unerlässliche Voraussetzungen.

Handschriftliche Bewerbungen mit vollständigen Personalien, Lebenslauf, Zeugnisabschriften und Photo sind unter Angabe der Gehaltsansprüche und von Referenzen erbeten an die

Eidg. Bauinspektion V, Postfach, 8023 Zürich

Wir suchen
erfahrene, selbständige

Dipl. Bauingenieure

für Entwurf und Planung grosser
Brückenbauten, Parkgebäude, Verkehrs- und
Industrieanlagen.

für die konstruktive und statische
Bearbeitung von Industriebauten, Warenhäusern
und Tiefgaragen.

Wir bieten bei Eignung Dauerstelle mit
Aufstiegsmöglichkeit, interessante Beschäftigung,
gute Anstellungsbedingungen, Pensionskasse.

Eintritt sofort oder nach Vereinbarung.

Offerten unter Chiffre A 03 983 851
an Publicitas AG 4001 Basel

5.

Redland-Betonziegel
haben eine
zeitgemässe Form

Redland®

Zürcher Ziegeleien
J. Schmidheiny & Co. AG
(Verkaufsbüro: St. Gallen)
Baustoffe AG Chur

Stahlton-Prebeton AG
Keller & Cie. AG
Backstein AG Basel

Verkaufsstellen
der Schweizer
Ziegelindustrie in Aarau,
Luzern, Biel, Bern

Wir suchen für unsere Generalunternehmung einen erfahrenen, tüchtigen, zuverlässigen

Baufachmann

für Kostenvoranschläge
Baubeschriebe
Devisierung
und ähnliche Aufgaben
bei Geschäfts-, Industrie- und
Wohnbauten.
Bitte melden Sie sich schriftlich
oder telefonisch bei

STEINER

Karl Steiner, 8050 Zürich
Hagenholzstrasse 60,
Tel. 051 / 48 50 50

Handelsgesellschaft, tätig seit Jahren im Sektor chem. Hilfs- und Kunststoffe für das Baufach mit gut organisiertem Aussendienst, bietet einem **Baufachmann** oder einer interessierten **Bauhandelsgesellschaft** interessante

aktive Beteiligung

im Ausmass von 100 000 bis 400 000 Fr.
Ernsthafte Interessenten wenden sich
an Chiffre 5650, Mosse-Annoncen AG,
8023 Zürich.

Gesucht

Bautechniker-Bauführer

mit mehrjähriger Praxis in mittleres Architekturbüro für interessante Bauaufgaben wie Wohnungs- und Schulhausbau.
Eintritt: sofort oder nach Uebereinkunft

Architekturbüro
A. Dindo + J. Angst
Thalwil, Telefon 92 08 15

Bekanntes Zürcher Architekturbüro sucht für die architektonische und konstruktive Bearbeitung interessanter Grossaufträge einen initiativen, schöpferisch begabten und in der Praxis bewährten

Architekten

Bitte melden Sie sich mit handschriftlichen Angaben über Ausbildung und bisherige Tätigkeit bei Chiffre 44-48866 an Publicitas, 8021 Zürich.

Wir suchen jüngeren

Architekt-Techniker HTL

als selbständiger Sachbearbeiter
grösserer Bauaufgaben sowie

Bauzeichner-Bauführer

für die Mitarbeit an interessanten
Bauaufgaben.
Eintritt nach Vereinbarung. Dauerstelle,
Personalfürsorgestiftung, zeitgemässes
Leistungsgehalt.

Geiser + Schmidlin, dipl. Arch. ETH SIA
Gönhardweg 10, 5000 Aarau,
Tel. 064 / 24 23 77

Architekturmodelle
in Gips, Holz, Plexiglas
termingerecht und in
tadelloser Ausführung

Architekturmodelle

Zaborowsky & Schalk
Neumarkt 10, Zürich 1
Tel. 34 22 16

Inserieren Sie in der Schweiz. Bauzeitung!

Architekt, Schweizer, qualifiziert, mit langjähriger Erfahrung übernimmt im Raume Zürich

Planung, Projekt, Ausführung

Evtl. in Zusammenarbeit mit Spezialisten oder Management-Team.
Kontaktnahme unter Chiffre SBZ 849 IVA AG, Postfach, 8035 Zürich.

Wir suchen einen

Architekten

für die leitende Bearbeitung von Grossüberbauungen von der Planungsstufe bis zur Ausführung.

Guhl + Lechner + Philipp, dipl. Architekten BSA/SIA
Neptunstrasse 20, 8032 Zürich, Tel. (051) 34 74 80

Wir sind ein mittleres Architekturbüro auf dem Platze Luzern und suchen einen tüchtigen, selbständigen

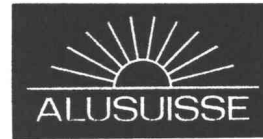
Bauführer, Hochbaupolier

Sie könnten bei grösseren Bauvorhaben mit-helfen. Sollten Sie über die nötigen Fach-kenntnisse verfügen, erwarten wir gerne Ihre Anfrage unter Chiffre D 25-901.474 an Publi-citas AG, 6002 Luzern.



Ernst
URINALANLAGEN
ohne Wasserspülung, geruchlos

F. Ernst, Ing. AG, Zürich 3, Weststrasse 52
Tel. 33 60 66 / 35 36 55



Die Tätigkeit unserer **Bauabteilung** in Zürich-Altstetten hat sich im Laufe der letzten Jahre erheblich ausgedehnt. Wir bearbeiten zahlreiche industrielle Grossprojekte in Europa und Uebersee. In unserem Projektierungs- und Bauleitungsteam sind folgende Posten zu besetzen:

mehrere Hochbauzeichner

für die Mitwirkung bei der Erstellung von Projekten, Detailzeichnungen und Ausschreibungsunterlagen.

mehrere Tiefbauzeichner

zur Projektbearbeitung für Industrieanlagen, Strassen- und Geleisebau, Kanalisation, allgemeiner Tiefbau, usw.

mehrere Eisenbetonzeichner

für die Erstellung von Schalungs- und Armierungsplänen von Industriebauten in Vorfabrikation und Ortbeton sowie von Silo- und Hafenanlagen.

mehrere Stahlbauzeichner

für die Erstellung von Projekt- und Konstruktionsplänen, für die Kontrolle von Werkstattplänen und die selbständige Bearbeitung einzelner abgeschlossener Objekte.

Es handelt sich um Dauerstellen mit gut ausgebauten Sozialeinrichtungen.

Bewerber sind gebeten, ihre Angebote mit Lebenslauf, Zeugniskopien, Photo etc. zu richten an die Personalabteilung

Schweizerische Aluminium AG
Buckhauserstrasse 11
8048 Zürich

6.

Redland-Betonziegel
sind preiswert

Redland®

Zürcher Ziegeleien
J. Schmidheiny & Co. AG
(Verkaufsbüro: St. Gallen)
Baustoffe AG Chur

Stahlton-Prebeton AG
Keller & Cie. AG
Backstein AG Basel

Verkaufsstellen
der Schweizer
Ziegelindustrie in Aarau,
Luzern, Biel, Bern

Für unser

Architekturbüro

in Luzern suchen wir einen

Geschäftsleiter

Wenn Sie Architekt oder Techniker sind mit einigen Jahren Praxis als Bauleiter und auch Interesse an kaufmännischen Aufgaben haben, finden Sie bei uns grössere Bauaufgaben.

Ein unkomplizierter Mitarbeiterstab und gutes Arbeitsklima werden Ihre Aufgaben erleichtern.

Eine Beteiligung wäre nicht ausgeschlossen. Bitte richten Sie Ihre Offerte unter Chiffre E 25-901475 an Publicitas, 6002 Luzern.

Emmental-Burgdorf-Thun-Bahn

Wir suchen für unsere Bauabteilung einen jüngeren

Vermessungs- oder Tiefbauzeichner

zur weitgehend selbständigen Erledigung von Projektierungsarbeiten und Plannachführungen; der Aufgabenkreis ist abwechslungsreich und interessant. Für tüchtige Bewerber bestehen gute Aufstiegsmöglichkeiten.

Dauerstelle, gut ausgebaute Pensionskasse, Fünftagewoche.

Eintritt nach Vereinbarung.

Offerten mit Angaben über die bisherige Tätigkeit sind an die

Direktion der Emmental-Burgdorf-Thun-Bahn
3400 Burgdorf
zu richten.

CARRIERE

PAR

SELECADRES

Importante entreprise horlogère

cherche

ASSISTANT

pour son bureau de recherches

Formation:

- Ing. technicien horloger ETS ou horloger complet très qualifié
- Notions d'électronique

Activité:

- Utilisation des appareils de contrôle - oscillateurs
- Développement des prototypes
- Contrôle statistique
- Rédaction de rapports techniques

Le poste offre de belles perspectives à candidat ayant le sens de la recherche et un esprit d'analyse très développé.

Avantages sociaux.



Veillez adresser vos offres avec réf. No 1420

SELECADRES S.A.

Dr J.-A. Lavanchy

1005 Lausanne
1, pl. de la Riponne
(021) 22 47 02 / 03

2500 BIENNE
Rue Centrale 36
(032) 3 25 95

8008 Zürich
Holbeinstr. 20
(051) 47 46 74 / 75

Garantie d'une discrétion absolue - Pas de test psychotechnique

Junge Bauzeichner übernehmen Ihre

Modellbuarbeiten

zu günstigen Bedingungen.
Anfragen sind zu richten unter Chiffre D
300 792 an Publicitas AG, 4500 Solothurn.

Die Abteilung Kraftwerke bei der Generaldirektion der Schweizerischen Bundesbahnen in Bern sucht einen

Tiefbau- oder Eisenbetonzeichner

mit abgeschlossener Berufslehre und einigen Jahren Praxis als Mitarbeiter bei der Projektierung von Freiluftschaltanlagen und Frequenzumformeranlagen sowie auf dem Gebiet des Unterhalts und der Vergrößerung bestehender Kraftwerkanlagen.

Wir bieten dauernde Anstellung mit Aufstiegsmöglichkeiten und abwechslungsreicher Tätigkeit, gut ausgebaute Personalfürsorge, Fünftagewoche.

Die Besoldung richtet sich nach den für das Bundespersonal geltenden Normen.

Handschriftliche Anmeldungen mit Zeugnisabschriften sind zu richten an die Abteilung Kraftwerke SBB, Mittelstrasse 43, 3000 Bern.

Wir suchen für vielseitige Tätigkeit

Eisenbetonzeichner

Hoch- und Industriebau
Brückenbau
Tiefbaukonstruktionen

Tiefbauzeichner

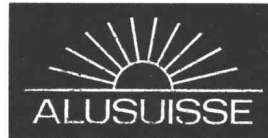
Kanalisationen, Wasserversorgungen
Strassenbauten, Kraftwerkanlagen
allgemeiner Tiefbau

Sekretärin

allgemeine Büroarbeiten
Korrespondenz
Zahlungs- und Rapportwesen
Buchhaltungskennntnisse erwünscht

Eintritt sofort oder nach Uebereinkunft.
Bewerbungen mit den üblichen Unterlagen
an:

Ingenieurbüro **Schwander & Flisch**
7000 Chur, Tittwiesenstrasse 61



Unsere **Baubteilung** in Zürich-Altstetten sucht einen jüngeren

dipl. Architekten ETH oder EPUL

als Stellvertreter des verantwortlichen Projektingenieurs zur Realisierung von grossen Industrieanlagen im In- und Ausland.

Für diesen Posten sind mindestens 4—5 Jahre Praxis erforderlich. Im Zusammenhang mit Reisen ins Ausland sind gute Französisch- u. Englischkenntnisse erwünscht. Nach Bewährung beim ersten Bauvorhaben kann dem Bewerber bei späteren Projekten die selbständige Leitung anvertraut werden.

Schweizer Bürger oder kontingentsfreie Ausländer werden gebeten, ihre Angebote mit Lebenslauf, Zeugnis-kopien und Photos etc. zu richten an die Personalabteilung

Schweizerische Aluminium AG
Buckhauserstrasse 11, 8048 Zürich

ETH

Eidg. Technische Hochschule Zürich

Auf den 1. Januar 1970 oder nach Uebereinkunft ist eine neugeschaffene

Assistenz-Professur für Verkehrsingenieurwesen

zu besetzen. Die wesentlichsten Aufgaben des neuen Assistenz-Professors sind:

- Entlastung des Lehrstuhlinhabers durch die Uebernahme einzelner Vorlesungen und Uebungen im Rahmen des Normal-Studienplanes;
- Uebernahme ausgewählter Vorlesungen, Kolloquien und Uebungen an der Abteilung II, welche für die Vertiefungsrichtung «Planung und Verkehr» vorgesehen sind;
- Kolloquien und Seminare im Rahmen der Nachdiplomausbildung am ORL-Institut;
- Verantwortliche Mitarbeit bei der Grundlagenforschung und Beratung auf dem Gebiet des Verkehrsingenieurwesens.

Die Bewerber müssen sich über eine theoretische Ausbildung auf allen Gebieten der Verkehrstechnik ausweisen; praktische Erfahrung auf dem Gebiet der Verkehrsplanung und der Projektierung von Strassen oder öffentlichen Verkehrsmitteln ist erwünscht. Interesse für die Grundlagenforschung; Freude am Kontakt mit Menschen und Sicherheit im schriftlichen und mündlichen Ausdruck sind Voraussetzung.

Interessenten sind eingeladen, ihre Bewerbung mit Lebenslauf und Photo bis am 30. September 1969 einzureichen an den Präsidenten des Schweiz. Schulrates, Eidg. Technische Hochschule, 8006 Zürich

FRIAG Isolierungen

Grundwasser- und Flachdachisolierungen, Abdichtungen

Frank Isolierungen AG, Sihlfeldstrasse 89, 8004 Zürich, Tel. (051) 25 67 92/93

Wir suchen

erfahrenen dipl. Tiefbautechniker

(Ingenieur-Techniker HTL)

mit Praxis im Strassen-, Brücken- und Stollenbau.

Aufgabenkreis:

Abwechslungsreiche, selbständige Tätigkeit als örtlicher Bauleiter auf einer grossen Strassenbaustelle; und einen

jungen dipl. Tiefbautechniker

(Ingenieur-Techniker HTL)

als Assistent des örtlichen Bauleiters einer grossen Baustelle des allgemeinen Tiefbaues.

Geboten werden:

entwicklungsfähige Dauerstellen, fortschrittliche Arbeitsbedingungen, gute Besoldung und Personalfürsorgekasse.

Erwünschter Eintrittstermin: Herbst 1969 evtl. Anfang 1970.

Bewerber laden wir ein, ihre Offerten mit Zeugnissen zu richten an:

Grünenfelder & Keller, Ingenieurbüro, 8400 Winterthur
Merkurstrasse 25, Tel. 052 / 22 12 41

Technisches Büro sucht

Grundbuch-Geometer

mit Patent, für wichtige Vermessungsarbeiten.

Gewinnanteil oder als Teilhaber möglich.

Offerten mit Lebenslauf sind zu richten unter Chiffre AS 38 421 L, Annonces Suisses SA «ASSA», Case postale, 1002 Lausanne.

In unserer Planungs- und Entwicklungsabteilung werden Ueberbauungsvorschläge skizziert, Haustypen entworfen und neue Materialien auf ihre Verwendung geprüft. In dieses kleine Team innerhalb unserer grossen Organisation suchen wir einen weiteren

Planer / Hochbautechniker

Für den anspruchsvollen Posten benötigen wir einen Mann, welcher nebst einer gründlichen zeichnerisch-technischen Ausbildung (wenn möglich Abschluss HTL) Erfahrung in der Planung mitbringt.

Können Sie selbständig Ueberbauungen planen, mit Baubehörden verhandeln und neue Bautypen entwickeln? Dann sind Sie der Mitarbeiter, den wir suchen!

Dem fähigen Bewerber bieten wir ein den hohen Anforderungen angepasstes Salär sowie eine gut ausgebaute Personalfürsorge. Gerne erwarten wir Ihre Bewerbung mit Foto und Lebenslauf.

Horta Systembau, 5022 Rombach
Rombachtäli 29, Tel. 064 / 24 53 44



Wir suchen einen

Ingenieur-Techniker HTL

mit mehrjähriger Erfahrung im allgemeinen Tiefbau. Eignung zur selbständigen Bearbeitung von Projekten und Oberbauleitungen. Verhandlungsgeschick. Schweizer Bürger.

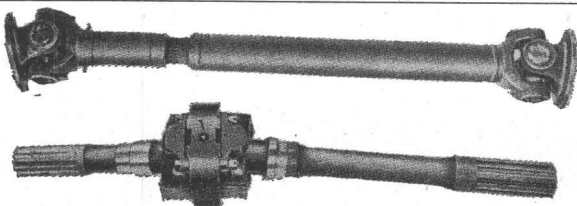
Muttersprache deutsch oder französisch

Wir bieten

- abwechslungsreiche und interessante Tätigkeit
- zeitgemässe Besoldung und gute Sozialleistungen
- angenehmes Arbeitsklima
- Fünftagewoche

Offerte mit Lebenslauf und Foto ist zu richten an

Direktion der Eidg. Bauten, 3003 Bern



Reparaturservice von Kardan-Antriebs- und Doppelgelenkwellen. Vertragswerkstätte der Firma Schaffner-Behrend, Gelenkwellendienst, Zürich.

ERNST LÜTHI AG Gelenkwellendienst,
Freiburgstrasse 398, 3018 Bern
Bahnsendungen Bahnstation Bern-Fischermätteli
Telefon 031 / 56 25 30

Wir suchen

dipl. Bauingenieur ETH

Schweizer

- mit Erfahrung in Stahlhoch- und Brückenbau oder Kran- und Stahlwasserbau
- mit der Fähigkeit, Personal zu führen und mit Kundschaft zu verhandeln

Wir bieten:

- ausbaufähigen, interessanten und selbständigen Wirkungskreis in sehr gutem Mitarbeiterstab
- moderne Sozialleistungen und Kameradschaft

Eintritt:

nach Uebereinkunft

Interessenten werden gebeten, ihre ausführliche Bewerbung einzureichen unter Chiffre C 25-901.404-D an Publicitas AG, 8021 Zürich.

ZÜBLIN

Unser Ingenieurbüro in Basel sucht einen

Eisenbetonzeichner

zur Bearbeitung interessanter Aufgaben aus allen Gebieten des Massivbaues (Brücken, Tunnel, Hallen, Silos usw.).

Wir bieten zeitgemässe Bedingungen, ein sehr gutes Arbeitsklima und die Vorteile der Praxisnähe einer grossen Bauunternehmung.

Qualifizierte Interessenten mit einigen Jahren Praxis und Initiative bitten wir um handschriftliche Bewerbung mit den üblichen Unterlagen.



Ed. Züblin & Cie. AG, Bauunternehmung
4000 Basel, Aeschenplatz 2

GENERAL MOTORS SUISSE SA 2501 BIEL-BIENNE

CHEVROLET · PONTIAC · CADILLAC · BUICK · OLDSMOBILE
OPEL · VAUXHALL · BEDFORD · GM DIESEL · FRIGIDAIRE · TEREX



Für unsere Industrie-Abteilung suchen wir:

Rohr- oder Maschinenschlosser

zur Installation von Generatorgruppen und Industrie-Motoren in Zivilschutzstellen, Spitälern, Banken, Skiliften und öffentlichen Bauten. Geeignete Bewerber werden angeleitet und in das Gebiet der Dieselmotoren eingearbeitet.

Motorenschlosser

für die Revision von GM-Dieselmotoren, Lastschaltgetrieben, Allison und Drehmomentwandlern.

Interessierte Schweizer Bürger richten ihre Bewerbung telefonisch oder schriftlich an die Personalabteilung der General Motors Suisse SA, 2500 Biel, Tel. 032 / 2 61 61 (intern 575 und 576)

PERSONALABTEILUNG 032 2 61 61
DEPT. DU PERSONNEL 032 3 72 72

Gesucht

Hochbautechniker Bauezeichner oder Bauezeichnerin

für die Bearbeitung von Projekt-, Werk- und Detailplänen anspruchsvoller Bauaufgaben.

Robert Landolt, dipl. Architekt BSA/SIA
Mitarbeiter Kurt Landolt, dipl. Arch. ETH/SIA
Minervastrasse 114, 8032 Zürich
Telefon 051 / 47 80 88 / 89

Mittleres Architekturbüro (Zentralschweiz)
sucht für die Bearbeitung interessanter
Bauten einen gut ausgewiesenen

Hochbautechniker/Bauführer

sowie einen tüchtigen **Hochbauezeichner**
Eintritt nach Uebereinkunft

Offerten unter Chiffre SBZ 832, IVA AG,
Postfach, 8035 Zürich

Gesucht auf Architekturbüro in Männedorf, beim Bahnhof, qualifizierter
Architekt (-Techniker HTL)
evtl. Hochbauzeichner
Guter Darsteller mit Praxis, für die Entwurfsarbeit anspruchsvoller Bau-
aufgaben.
Dauerstelle mit Pensionskasse, 5-Tage-Woche.
Offerten mit den üblichen Unterlagen an:
W. Fontana, Arch., 8708 Männedorf
Kugelgasse 22, Tel. 74 17 17

Gesucht per sofort oder nach Vereinbarung
**Hochbautechniker
Hochbauzeichner**

(Schweizer) mit einigen Jahren Praxis, für die Bearbei-
tung von Projekt-, Werk- und Detailplänen für Wohn-
und Geschäftshäuser.

Fortschrittliche Arbeitsbedingungen, Fünftagewoche,
gute Entlohnung.

A. Lendi, dipl. Arch. ETH
Weinbergstrasse 131, 8006 Zürich, Tel. 051 / 26 96 28

Ingenieurbüro in Locarno sucht baldmöglichst

Bauingenieur-Techniker HTL

mit guten statischen Kenntnissen und konstruktiven Er-
fahrungen.

Offerten an:
Ingenieurbüro **Guzzi & Fraschina**
Ing. dipl. ETH/SIA
6600 Muralto, Viale Verbano 3a, Tel. 093 / 7 74 71

Gemeinde Küsnacht ZH

Wir suchen für unser Bauamt jüngeren

**Tiefbau- oder
Vermessungszeichner**

für vielseitige Aufgaben im Büro und auf
dem Feld.

Wir bieten:
Gutes Arbeitsklima, Fünftagewoche, zeitge-
mässe Besoldung, Pensionskasse

Eintritt:

1. November 1969 oder nach Vereinbarung
Bewerbungen sind handschriftlich bis zum
29. September 1969 dem Gemeindebauamt,
8700 Küsnacht, einzureichen.
Telefon 051 / 90 41 41

Die Baukommission

Wir suchen für unser Büro in Lugano

**dipl. Bauingenieur oder
oder
dipl. Bautechniker**

als Büroleiter mit mehreren Jahren Erfahrung zur selb-
ständigen Bearbeitung von Stahlbeton in Hoch- und
Brückenbau.

Tiefbau- und Eisenbetonzeichner

mit etwas Praxis, rascher und guter Darsteller.

Angebote an **A. R. Cantoni, dipl. Ing. ETH**
Via Regina 9, **6900 Lugano**, Tel. 091 / 54 28 88

Betonieren Sie nur mit der bewährten
Schalungstafel

**Schalbretter
Kanthölzer**

DREYER

**B. Dreyer
Zürich 9/48
Tel. 051 / 52 26 23**

Ingenieurbüro für **Kanalisations- und Abwasserreinigungsanlagen** sucht
zur Ergänzung und Erweiterung des Mitarbeiterstabes in den Büros
Uznach, Frauenfeld und St. Gallen:

1 Ingenieur-Techniker HTL

als Mitarbeiter des Bürochefs für Planungen und Bauleitungen

1 Bauführer

für örtliche Bauleitungen

2 Tiefbau- oder Eisenbetonzeichner

für Entwurfs- und Zeichnerarbeiten mit Bauleitungen

1 Laborant

als Mitarbeiter unseres Chemikers

Für gute Fachkräfte hoher Lohn bei guten Arbeitsbedingungen.
Interessenten wenden sich bitte an das

Ingenieurbüro Kuster+Hager
Uznach — Frauenfeld — St. Gallen, Büro Uznach, Tel. 055 / 8 20 34



Beim **Baudepartement des Kantons Basel-Stadt** ist die
Stelle eines

Baupolizeibeamten

neu zu besetzen.

Geboten wird eine vielseitige, interessante und verant-
wortungsvolle Tätigkeit auf allen Gebieten des Hoch-
baus. Weitgehend selbständige Bearbeitung der lau-
fenden Bauvorhaben und Bauausführungen.

Die Besoldung erfolgt nach Uebereinkunft im Rahmen
der gesetzlichen Bestimmungen. Vorzügliche Soziallei-
stungen, Fünftagewoche.

Erfordernisse:

Einwandfreier Leumund, gesundheitliche Tauglichkeit,
abgeschlossene Technikumsausbildung als Architekt-
Techniker HTL oder Ingenieur-Techniker HTL mit mehr-
jähriger Praxis.

Schriftliche Anmeldungen unter Beilage von Ausweisen
über die Ausbildung sowie über die bisherige Tätigkeit
sind bis **spätestens 27. September 1969** dem Sekretariat
des Baudepartementes, Münsterplatz 11, 4001 Basel, ein-
zureichen.

Basel, den 3. September 1969

Baudepartement Basel-Stadt

Neugegründetes Architekturbüro
(Nähe Zürich)
kann noch Architekturarbeiten
übernehmen
(Projektierung, Bauleitung, Submission,
Abrechnungen usw.)
Anfragen unter Chiffre 5649 an Mosse-
Annoncen AG, 8023 Zürich

Gesucht junger, tüchtiger und initiativer

Hochbauzeichner

mit mindestens zwei Jahren Praxis, auf kleines Architekturbüro. Gelegenheit zur Bauführung. Bei Eignung ausbaufähige Dauerstelle. Fünftagewoche. Eintritt nach Uebereinkunft. Schriftliche Offerten mit Zeugnisabschriften erbeten an

P. Sennhauser, dipl. Architekt ETH/SIA, 8044 Zürich
Klosterweg 10 (beim Zoo), Tel. 051 / 34 93 66

Gesucht auf kleineres Architekturbüro

Bauzeichner

mit Erfahrung in Werkplanbearbeitung, Devisierung und Bauführung.

Fritz + Ruth Ostertag, dipl. Arch. ETH/SIA
Bodmerstrasse 10, 8002 Zürich
Telefon 051 / 25 20 30

Hochbautechnikern und -Bauzeichnern

wird Gelegenheit geboten, in der
Konstruktion- evtl. Entwurfsabteilung
Ihre Kenntnisse und Erfahrungen
anzuwenden und zu vertiefen.

Wir legen Wert auf Zusammenarbeit,
sind bereit, gute Leistungen
entsprechend zu bezahlen und laden
gerne und unverbindlich zu einem
Gespräch ein:

Architekturbüro Helfer,
Kasthoferstrasse 21, 3000 Bern,
Tel. 031 44 62 44

Bewährtes

Abbruchgeschäft übernimmt laufend Aufträge

evtl. auch im Unterakkord. Abbruch bis baggerreif. Gute Referenzen vorhanden. Tel. 042 / 36 37 47

Gesucht

Eisenbetonzeichner

für Hochbau, Industrie- und Brückenbau.
Offerten sind erbeten an

E. Zurmühle + N. Ruoss, dipl. Bauingenieure ETH/SIA, 8037 Zürich
Rotbuchstrasse 68, Tel. 051 / 28 25 50

Wir arbeiten für Sie

Wir bieten Ihnen an:

- ein gut eingerichtetes 2-Mann-Zeichnungsbüro (Hochbau)
- einen Geschäftswagen
- unser Verhandlungsgeschick
- Erledigung Ihrer Aufträge jederzeit und innert kürzester Frist

Anfragen unter Telefon 051 / 86 17 47

Gesucht

Hochbauzeichner

zur Bearbeitung von Detail- und Werkplänen.
Bevorzugt wird ein jüngerer Bewerber mit einigen Jahren Praxis.
Offerten an Bischoff + Rüegg, Architekten SIA, Gartenstrasse 84,
4000 Basel.

Wir suchen in unser kleines Arbeitsteam

Sekretärin

Das Arbeitsgebiet ist vielschichtig. Neben
Korrespondenz nach Diktat und Angaben,
Niederschrift von Expertisen und Protokollen,
obliegen unserer Sekretärin das Er-
stellen von Abrechnungen, die Kassafüh-
rung, die Mieterkontrolle und der Telefon-
dienst.

Wir bieten Ihnen zentral gelegenen Arbeits-
platz, selbständiges Arbeiten und zeitgemä-
ses Salär.

Bitte telefonieren Sie uns, damit wir eine
Besprechung vereinbaren können.

GRUVAG

Grundstück- und Verwaltungs-AG
Fraumünsterstrasse 9, 8001 Zürich
Telefon 051 / 23 82 92

compriband

für alle Fugendichtungen

grosse Querschnitte auch vor-
komprimiert lieferbar.

normal oder selbstklebend
schwarz oder grau

Generalvertretung

ROGER FREY, dipl. Ing. ETH

8039 Zürich Beethovenstrasse 47
Tel. 051-23 33 64

Junger dipl. Bauingenieur ETH

sucht neuen Wirkungskreis. Bevorzugte Arbeitsgebiete: Massivbau, Abwasserreinigung.

Offerten unter Chiffre SBZ 848, IVA AG, Postfach, 8035 Zürich.

Bauzeichner

mit mehrjähriger Praxis auf Architekturbüro sucht neuen Wirkungskreis im Gebiet des Oberen Zürichsees.

Offerten unter Chiffre SBZ 848, IVA AG, Postfach, 8035 Zürich.

Architekt/Techniker

mit Schweizer Praxis, jetzt Partner in alteingesessenem Architekturbüro im Rheinland, sucht Zusammenarbeit oder schweizerische Interessenvertretung im Bauwesen.

Offerten u. Chiffre 2468, Mosse-Annoncen AG, Postfach, 4001 Basel 1.

Architekt ETH

mit eigenem Büro und grosser Erfahrung, sucht aus besonderen Umständen die seriöse und wirtschaftliche Führung eines Büros in oder ohne Partnerschaft zu übernehmen.

Chiffre SBZ 846 IVA AG, Postfach, 8035 Zürich.

Vorfabrikationswerk im Tessin **sucht**

dipl. Bauingenieur als Techn. Direktor

Persönlichkeit mit Führungseigenschaften, Organisationstalent, Verhandlungs- und Akquisitionsgeschick.

Wir bieten grosszügige, selbständige Zusammenarbeit und entsprechende Anstellungsbedingungen. Personalfürsorge-Stiftung.

Wir erwarten gerne Ihr Angebot mit Lebenslauf, Schriftprobe und Photo unter Chiffre AS 6814 Bz Schweizer Annoncen AG ASSA, 6501 Bellinzona.

NOTZ

Für den Verkauf unserer Baumaschinen
— **LINK BELT** Seilbagger und Kranwagen
— **JCB** Hydraulikbagger und Ladeschaufeln
— **SAMBRON** Dumper
— **DYNAPAC**-Walzen
— **VIBRO-FLUX** Betonvibratoren
— **GRINDEX** Tauchpumpen usw.

suchen wir einen

Mitarbeiter

im Aussendienst

Verkaufsrayon: Kantone Zürich und Schaffhausen

Erwünscht sind: Gute kaufmännische oder technische Ausbildung, Initiative, Beweglichkeit und Kontaktfähigkeit; Erfahrung im Aussendienst.

Wir sichern eine gründliche Einführung in dieses besondere Verkaufsprogramm zu und gewähren volle Unterstützung bei der Verkaufstätigkeit.

Wir erwarten gerne Ihre kurze, schriftliche Bewerbung oder Ihren telefonischen Anruf.

Notz & Co. AG, 2500 Biel

Personalabteilung, Murtenstr. 65
Tel. 032 / 2 55 22

Baumaschinen



«Fitze»-Kaminventilator

für **Rauchabzug** von Kochherden, Heizungen und Essen

Dampfabzug von Küchen und Backöfen

Entlüftungen von Cafés und Restaurants (geräuschlos)

Ueber die Wirkungsweise und den Einbau orientiert Sie ein Spezialprospekt.

E. Fitze 7002 *Chur*

Ventilatorenbau und Wicklerei
Steinbruchstr. 4 a Tel. 081 22 11 80

Zur Ergänzung unseres Mitarbeiterstabes suchen wir einen im Hochbau erfahrenen

Bauführer

(evtl. Techniker HTL)
und einen gewandten

Hochbauzeichner

Falls Sie Interesse haben, in unserem Büro an sehr vielseitigen Aufgaben mitzuarbeiten, bitten wir Sie, uns Angaben über Ausbildung, bisherige Praxis, Lohnansprüche usw. zukommen zu lassen. Wir sind jederzeit gerne für eine telefonische oder mündliche Besprechung bereit.

Hans und Jost Meier, Architekten SIA
Hofstrasse 18, 8620 Wetzikon
Telefon 051 / 77 00 69 oder privat 051 / 77 19 69

Gesucht

Ingenieur-Techniker HTL Bauzeichner

für die Detailberatung interessanter öffentlicher Bauten.

H. Buff, dipl. Arch. ETH SIA
Brauerstrasse 50, 8400 Winterthur
052 / 22 15 41 oder 29 42 08

24-jähriger Italiener mit Diplom-Abschluss am «Istituto Tecnico Statale per Geometri» in Benevento sucht

Beschäftigung in Bauingenieurbüro

Die deutsche Sprache muss noch gelernt werden.
Interessierte Ingenieure wenden sich an

Hrhc. Albrecht-Klötj, Baumeister, 8424 Embrach/ZH.

Für einen grösseren, interessanten Geschäftshausneubau in Zürich suche ich per sofort oder nach Vereinbarung einen verantwortungsvollen

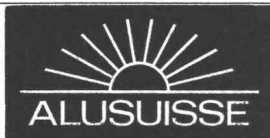
Bautechniker/Bauzeichner

als Projektleiter
und einen versierten

Bauzeichner

Angenehmes Arbeitsklima, Fünftagewoche, zeitgemässe Entlohnung.

Jos. Wassermann, Architekt
Hedwigstrasse 12, 8032 Zürich, Tel. 53 67 57



Wir suchen für unser Betriebsbüro, als Stellvertreter unseres Bauleiters,

Hochbauzeichner

für Industrie-, Neu- und Umbauten sowie Unterhaltsarbeiten, Planbearbeitung und Bauüberwachung. Bedingungen sind abgeschlossene Lehre oder langjährige Praxis und Sinn für wirtschaftliches und rationelles Bauen. Evtl. spätere Versetzung in die Bauabteilung Zürich oder auf eine unserer ausländischen Baustellen möglich. Eintritt möglichst bald.

Schriftliche Offerten mit den üblichen Bewerbungsunterlagen sind erbeten an das Personalbüro der

Schweizerischen Aluminium AG, Forschungsinstitut
8212 Neuhausen am Rheinfall



Wir suchen für sofort oder nach Uebereinkunft

Poliere

(evtl. an selbständiges Arbeiten gewöhnte **Vorarbeiter**)

in unsere Filialen Bäch, St. Gallen, Zug, Zürich, für Strassenbau-, Kanalisations- und Aushubarbeiten.

Wir erwarten Selbständigkeit in Absteckung und Ausmass, Organisationstalent, Kenntnisse der maschinellen Erdbewegung, Freude am Umgang mit Untergebenen.

Bewerber, welche mehrjährige Erfahrung haben, melden sich schriftlich oder telefonisch bei

KIBAG AG
Baggerei-Unternehmungen und
Kieswerke am Zürichsee
Bäch / SZ
Tel. 051 / 76 26 66

Das Ingenieurbüro F. Ryser
dipl. Ing. ETH, Bern

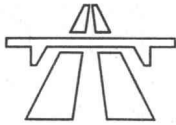
sucht initiative, gut ausgewiesene

Ingenieure und Tiefbauzeichner

die sich auf dem interessanten Gebiet des Wasserversorgungswesens betätigen möchten. Geboten wird vielseitige und anregende Arbeit. Tüchtigkeit, Einsatzfreudigkeit und Zuverlässigkeit werden als Selbstverständlichkeit vorausgesetzt. Die Bewerber sollen zudem gewillt sein, sich in einen gut harmonisierenden Mitarbeiterstab einzupassen.

Handschriftliche Bewerbungen mit Angabe des Bildungsganges, der bisherigen Tätigkeit und des Gehaltsanspruches sind zu richten an das

Ingenieurbüro RYSER
Daxelhoferstrasse 17, 3012 Bern



Beim **Eidgenössischen Amt für Strassen- und Flussbau** ist die Stelle

des Chefs der Sektion Talsperren

wegen Erreichung der Altersgrenze des bisherigen Amtsinhabers neu zu besetzen.

Aufgabenbereich: Bearbeitung der Talsperrenprobleme im Rahmen der Oberaufsicht des Bundes über die Stauanlagen (Prüfung von Talsperrenprojekten, Kontrolle der Bauausführung, Ueberwachung der bestehenden Anlagen).

Anforderungen: Schweizer Bürger, abgeschlossenes Hochschulstudium als Bauingenieur an der ETH oder EPUL; Praxis im Talsperrenbau; Muttersprache Deutsch oder Französisch mit sehr guten Kenntnissen der andern Sprache.

Besoldung: Nach Vereinbarung.

Bewerbungen sind mit vollständigen Angaben über Bildungsgang, bisherige Tätigkeit, Sprachkenntnisse und Referenzen zu richten an das

Eidgenössische Amt für Strassen- und Flussbau
Monbijoustrasse 40, 3003 Bern

FRANKE

Fachgebiet Grossküchenplanung

Zeichner

gesucht zur Ausarbeitung von

Werk- und Detailplänen

Erforderlich ist planerisches, konstruktives Denken und Einfühlungsvermögen in die Belange von Heizungs- und Klimatechnik sowie der Gas-Wasser-Elektro-Installation.

Je nach Eignung kann die Tätigkeit auf **Planung** oder **Bauleitung** ausgedehnt werden.

Geboten werden Einarbeitung in das Fachgebiet und gute Sozialleistungen. Eintritt sofort oder nach Uebereinkunft.

Bewerbungen sind erbeten an die Personalabteilung der Firma

Walter Franke AG, Metallwarenfabrik
4663 Aarburg, Telefon 062 / 41 31 31

Möchten Sie gerne interessante Grossbaustellen leiten? In unserem Team fehlt noch ein weiterer, bewährter Praktiker als

Bauführer

Der verantwortungsvolle Posten erfordert vom neuen Mann:

- Kenntnisse und Erfahrung in der Durchführung von Submissionen
- Erfahrung in der Leitung von Grossueberbauungen
- wirtschaftlich-kaufmännisches Denken
- gut fundierte Fachkenntnisse
- Routine im Erstellen von Bauabrechnungen

Der neue Mitarbeiter soll einen hohen Grad von Selbständigkeit mitbringen und Freude haben an einer Aufgabe, bei der er sein Wissen und seine Erfahrung einsetzen und vertiefen kann.

Dem fähigen Bewerber bieten wir ein den Leistungen und dem Können entsprechendes Gehalt und eine gut ausgebaute Personalfürsorge.

Rufen Sie uns bitte an, damit wir Ihnen in einer Besprechung weitere Auskünfte geben können.

Horta Generalunternehmung AG, Aarau
Rombachtäli 29, 5022 Rombach/Aarau
Telefon 064 / 24 54 24

Wir suchen

1 Tiefbauzeichner

Aufgabenbereich: Projektierungsarbeiten aus dem gesamten Gebiet des allgemeinen Tiefbaues, vor allem Mitarbeit bei der Projektierung von Kläranlagen. Einem Bauzeichner mit Bauleitungspraxis bieten wir die Gelegenheit, seine entsprechenden Fähigkeiten auch auf diesem Gebiet nutzbringend anzuwenden.

1 Eisenbetonzeichner

Aufgabenbereich: Konstruktive und zeichnerische Bearbeitung von unterirdischen Parkieranlagen, welche als atomsichere Schutzräume für den Zivilschutz ausgebaut werden.

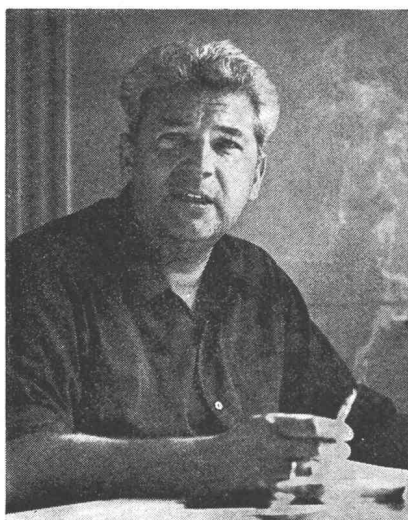
In einem netten Team mit angenehmem Arbeitsklima bieten wir Leistungslohn, fortschrittliche Sozialversicherung, Alterssparskasse und einen zentral gelegenen Arbeitsort.

Wir erwarten gerne Ihre Offerte oder Ihren telefonischen Anruf zwecks Vereinbarung einer Besprechung.

W., R. & Dr. W. Heierli
dipl. Bauingenieure ETH/SIA
Culmannstrasse 56, 8006 Zürich
Telefon 051 / 60 06 60

Täglich erhalten wir Anfragen von Architekten,

die auf diese oder jene Frage der Flachdach-Eindeckung,-Belichtung,-Entlüftung und -Entwässerung eine fachkundige Antwort erwarten. Oftmals berühren diese Fragen allgemeingültige Flachdachprobleme, deren Lösungen für jeden Architekten interessant sein dürften. Hier ein Beispiel:



Rudolf Franke, Architekt,

Frage:

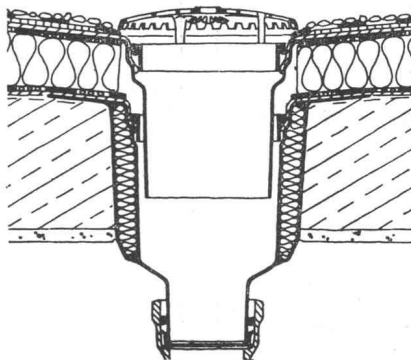
Je nach Jahreszeit dringt während der Bauzeit des Flachdachs Tageswasser zwischen die in Arbeit befindlichen Beschichtungsebenen ein. Dieses unerwünschte aber erfahrungsgemäß unvermeidbare Wasser will ich durch eine innenliegende Entwässerung auch dann noch abführen, wenn später die Dachhaut geschlossen ist. Ist es möglich, diese Zwischenschichten auch dann trocken zu halten, wenn später einmal das Fallrohr verstopft sein sollte?

Antwort:

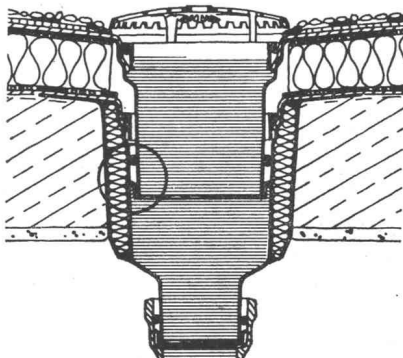
Entwässerung der Zwischenebenen und gleichzeitige Rückstausicherheit schließen sich stets gegenseitig aus. Die Entscheidung muß vom Architekten an Ort und Stelle für diejenige Funktion des Ablaufs getroffen werden, die ihm im Moment wichtiger erscheint. Das ist abhängig von der herrschenden Wetterlage.

Das Setzen von Prioritäten können wir niemandem abnehmen. Doch können wir sowohl für die eine als auch für die andere Forderung eine bisher unbekannt Lösung anbieten: mit der neuen Dachgullyserie von Esser.

Diese neue Serie enthält ein Aufstockelement, bei dem die werkseitig mitgelieferte Rollring- und Lippendichtung nach den augenblicklichen Erfordernissen auf der Baustelle sitzenbleiben oder weggelassen werden kann. Damit haben Sie bei der Verwendung ein



esser's Dachgully, senkrecht, entwässert in der unteren Ebene die „Noteindeckung“ und durchfeuchtete Zwischenschichten. Der abschließend eingebaute Gummistutzen mit Flanschkragen entwässert die Dachhaut.



Rollring- und Lippendichtung (siehe Kreis) am GUP-Stutzen schließt das endgültig eingebaute Aufstockelement absolut rückstausicher an den unter der „Noteindeckung“ eingebundenen Dachgully an.

und desselben Elements bis zur letzten Minute die Entscheidungsfreiheit, ob Sie die Zwischenebenen entwässern wollen oder Rückstausicherheit bevorzugen — ein Blick aufs Wetter und ein Handgriff genügen.

Einewirklich praxisnahe Lösung. Aber nicht die einzige, die Gutes besser macht. Neue Eigenschaften hat auch die heißvulkanisierte und vorgeformte Anschlußfolie, die alle Abläufe aus esser's Gullyserie absolut rückstausicher (!) in die Dachhaut einbindet. Neu ist auch ein Gully mit der flachen Einlaufschüssel, speziell entwickelt für Plattendächer. Diese und eine Fülle anderer Neuheiten sind allein in unserem neuen Gully-Katalog 68 aufgeführt.



Durch esser's neue Gullyserie wird dem Architekten die Auswahl des Zweckmäßigen noch leichter gemacht — und dem Handwerker die Arbeit. Denn wir denken bei jeder Entwicklung auch an den Mann, der unsere Erzeugnisse einbauen muß. Und an die möglichen Probleme, die wir vorher durch die technische Konzeption aus dem Wege zu räumen hatten.

Fachleuten ist das bekannt. Sie bauen auf und mit Esser, wenn's um Flachdächer geht. Wenn sie einen Partner suchen, mit dem sie auch über die kleinen Dinge reden können. Denn...

Esser weiß was die Praxis verlangt.

Hartmann

Ulrich O. Hartmann
Kunststoffverarbeitung
Bauelemente
8320 Fehraltorf ZH
Russikerstr., Tel. 051 / 97 73 49

Damit Sie Asbestzement-Ventilationsleitungen «ETERNIT» schneller, problemloser und raumsparender verlegen können, haben wir die «COMPACT»-Bandkupplung entwickelt

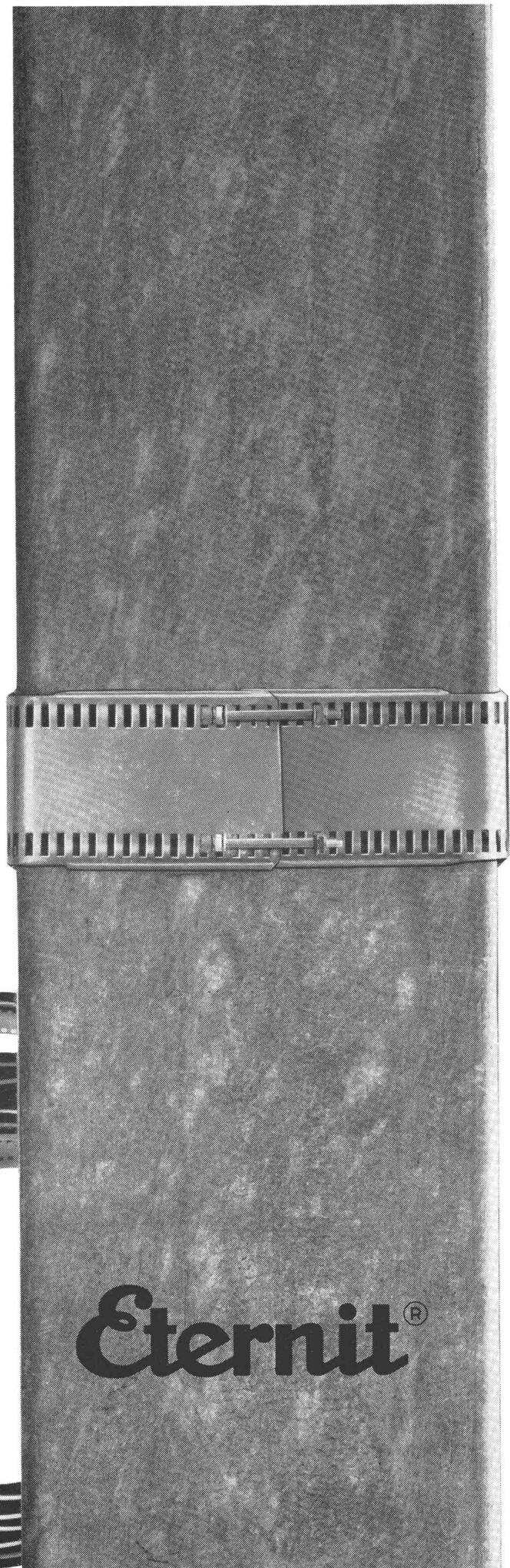
Das System ist einfach: Von einem Blechband mit aufgeklebtem Neoprenprofil wird ein der Kupplungslänge entsprechendes Stück abgeschnitten und um Ventilationskanal oder -rohr gelegt. In die Randschlitze werden zwei Schliess-Schrauben eingesetzt und festgezogen. Die Verbindung ist fertig.

Die Vorteile sind überzeugend: Die Lagerhaltung wird auf das Band und die Schliess-Schrauben beschränkt. Für alle Durchmesser ab 200 mm kann das gleiche Band verwendet werden. Die Montage ist einfach und zeitsparend. Der Raumbedarf ist minimal. An bestehenden Anlagen können Leitungsteile problemlos ausgewechselt werden.

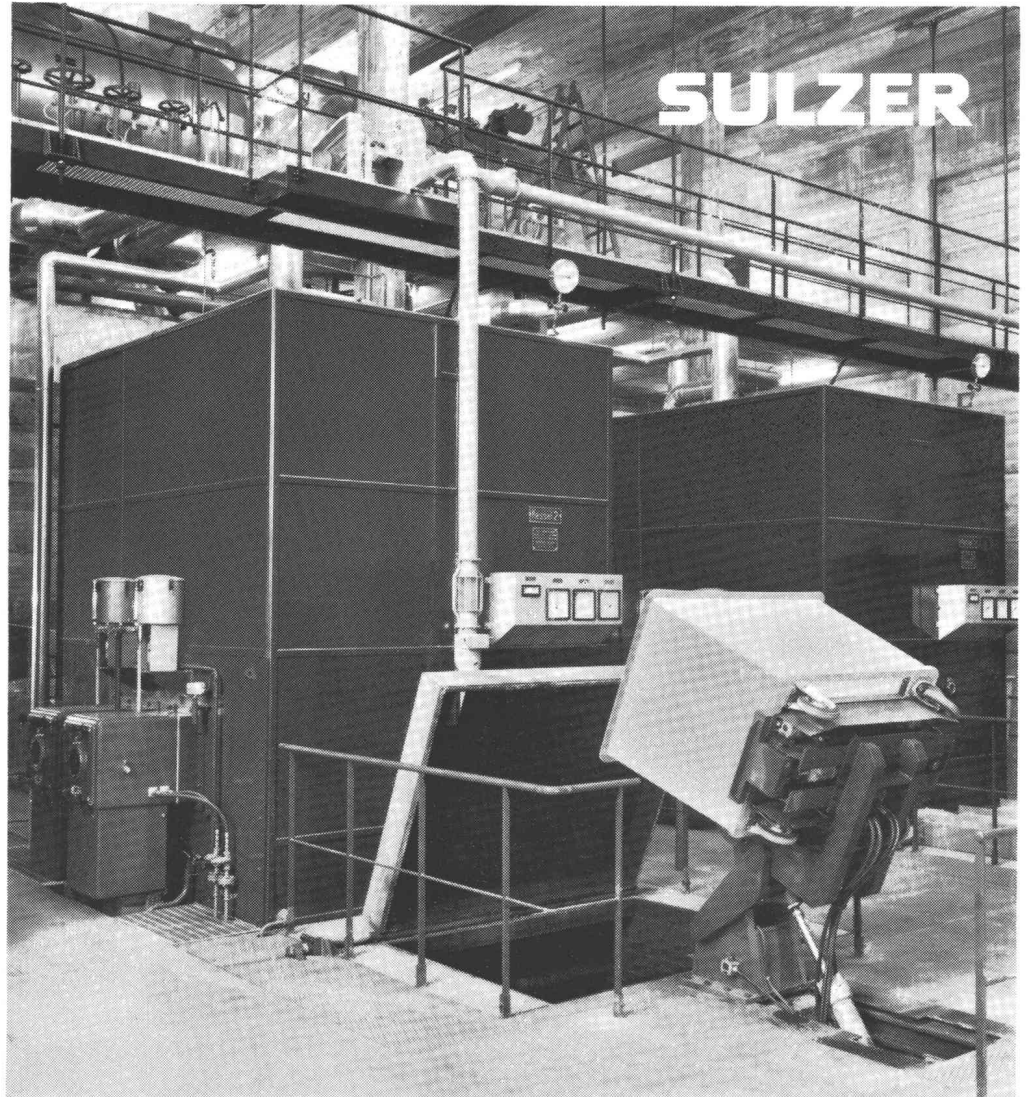
Verlangen Sie unsere Dokumentation.

Eternit AG, 8867 Niederurnen / 1530 Payerne

Compact



Eternit®

The Sulzer logo is positioned in the upper right corner of the photograph, rendered in a bold, white, sans-serif font against the dark background of the industrial facility.

Heizzentrale eines Versand- und Lagerhauses mit 2 Heißwasserröhrenkesseln von je 2,5 Mio kcal/h mit hydraulischer Kippvorrichtung für das Verbrennen verschiedenster Abfälle.

Wärmegewinn aus Abfällen

Was sind Abfälle wert? Nichts? Oftmals muß sogar für ihre Abfuhr bezahlt werden. Bei richtiger Verwertung sind sie jedoch ausnützlich. Mit Gewinn lassen sich heute brennbare Abfälle – ob fest oder flüssig – in beliebiger Menge sauber beseitigen.

Sulzer-Fachleute lösen seit Jahren Probleme der Abfallverbrennung mit Wärmegewinn, den Anforderungen von Luft- und Abwasserreinigung entsprechend; sie sind befähigt, für jede Frage der Abfallbeseitigung die günstigste und wirtschaftlichste Lösung vorzuschlagen.

SULZER®

Gebrüder Sulzer, Aktiengesellschaft, 8401 Winterthur
Telephon (052) 811122, Telex 76165