

**Zeitschrift:** Schweizerische Bauzeitung  
**Herausgeber:** Verlags-AG der akademischen technischen Vereine  
**Band:** 88 (1970)  
**Heft:** 18

## **Werbung**

### **Nutzungsbedingungen**

Die ETH-Bibliothek ist die Anbieterin der digitalisierten Zeitschriften. Sie besitzt keine Urheberrechte an den Zeitschriften und ist nicht verantwortlich für deren Inhalte. Die Rechte liegen in der Regel bei den Herausgebern beziehungsweise den externen Rechteinhabern. [Siehe Rechtliche Hinweise.](#)

### **Conditions d'utilisation**

L'ETH Library est le fournisseur des revues numérisées. Elle ne détient aucun droit d'auteur sur les revues et n'est pas responsable de leur contenu. En règle générale, les droits sont détenus par les éditeurs ou les détenteurs de droits externes. [Voir Informations légales.](#)

### **Terms of use**

The ETH Library is the provider of the digitised journals. It does not own any copyrights to the journals and is not responsible for their content. The rights usually lie with the publishers or the external rights holders. [See Legal notice.](#)

**Download PDF:** 30.01.2025

**ETH-Bibliothek Zürich, E-Periodica, <https://www.e-periodica.ch>**

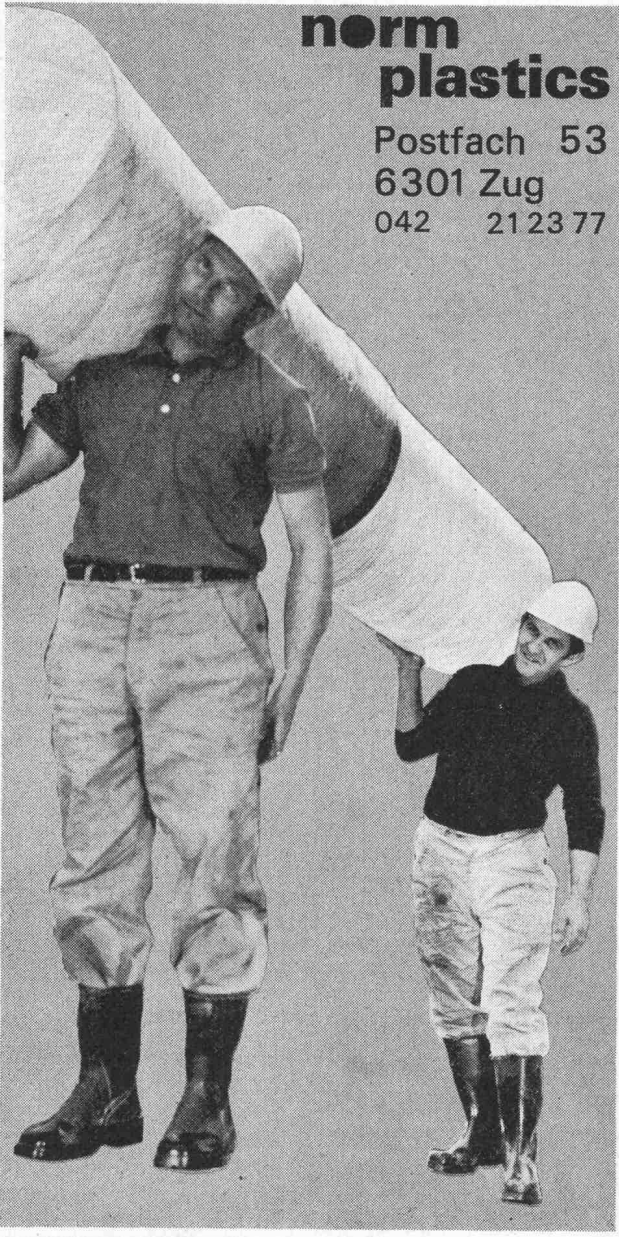
# TEN CATE — eine Keinigkeit zu tragen

Grosskalibrige Kanalrohre von Hand verlegen? Unmöglich? Wir sagen ja, und meinen damit TEN CATE glasfaserverstärkte, gewickelte Polyesterrohre mit hervorragenden Eigenschaften wie:

- einfache Verlegung (angeformte Rollringmuffe)
  - rationell (Baulängen 5 oder 10 m)
  - hydraulisch glatt
  - gute chemische Beständigkeit
  - lange Lebensdauer
  - auf Jahre hinaus wartungsfrei
- Für Beratungen stehen wir Ihnen gerne zur Verfügung.

**norm  
plastics**

Postfach 53  
6301 Zug  
042 212377



Gestaltung W. Baviera

Bitte senden Sie mir Ihr Dokumentationsmaterial über **TEN CATE**

Name \_\_\_\_\_

Strasse \_\_\_\_\_

Ort \_\_\_\_\_

## Schweizerische Bauzeitung

Offizielles Organ des SIA, Schweizerischer Ingenieur- und Architekten-Verein und der GEP, Gesellschaft Ehemaliger Studierender der ETH Zürich  
Gegründet 1883 von Ing. A. Waldner

88. Jahrgang Heft 18

30. April 1970

### Inhalt

Zürichs Sihlquartiere. Von G. Risch . . . . .	395*
Der neue Hauptsitz der BP Benzin und Petroleum AG in Zürich-Wiedikon. Arch. W. Gantenbein . . .	397*
– Heizungs- und Klimaanlageanlagen . . . . .	403*
Die STS am Ende . . . . .	404
Elektrische Schreibmaschine für Blindenschrift. Von M. Künzler . . . . .	405
40 Jahre Gherzi-Organisation . . . . .	406

### Umschau

Eidg. Technische Hochschule Zürich. Die Sika-Gruppe in Japan . . . . .	406
Laser-Flughöhenmesser. Modulare Wandplatten an der Mustermesse in Basel. Die Technische Stelle Holderbank. Eidg. Anstalt für Wasserversorgung, Abwasserreinigung und Gewässerschutz an der ETHZ . . . . .	407

### Nekrologe

E. Gull. H. Blattner. M. Ammann. A. Gardel . . .	407
--	-----

### Wettbewerbe

Neugestaltung des Sanierungsgebietes «Altstadt Karlsruhe». Centro postale regionale in Bellinzona . . .	407
---	-----

### Mitteilungen aus dem SIA

FGBH und IVBH . . . . .	407
-------------------------	-----

### Ankündigungen

Kunstaussstellung im Kollegienhaus der Universität Basel. Proceedings of the 4th Internat. Conference on Fluid Sealing. Schweiz. Autostrassen-Verein. Besichtigungsfahrt der SBV nach München. VGB-Jubiläums-Hauptversammlung in Essen. Internat. Ausstellung «Technik in Wärmekraftanlagen», Essen. LIGNUM, Schweiz. Arbeitsgemeinschaft für das Holz. Studienreise nach Skandinavien für Architekten und Baufachleute . . . . .	411*
Tagung «Korrosion und Korrosionsschutz», Liège. «Das Museum in der Fabrik». 4th Annual Rock Mechanics Short Course. Tagung über Verarbeitung und Anwendung kunststoffbeschichteter Bleche, Bamberg. Internat. Jugend-Ferien. Vortragskalender . .	412*

### Bezugspreise

	3 Monate	6 Monate	12 Monate
Schweiz	24.50	47.—	90.—
Ausland	26.—	50.—	96.—

Für Mitglieder der Partnerverbände der Verlags-AG, des Schweiz. Technischen Verbandes sowie für Studierende Höherer Technischer Lehranstalten ermässigte Preiskategorien nach Tarif.

### Anzeigenverwaltung

IVA AG für internationale Werbung  
8035 Zürich, Beckenhofstrasse 16  
Telefon 051 / 26 97 40, Postcheck 80 - 32735  
Filialen in Lausanne und Genf

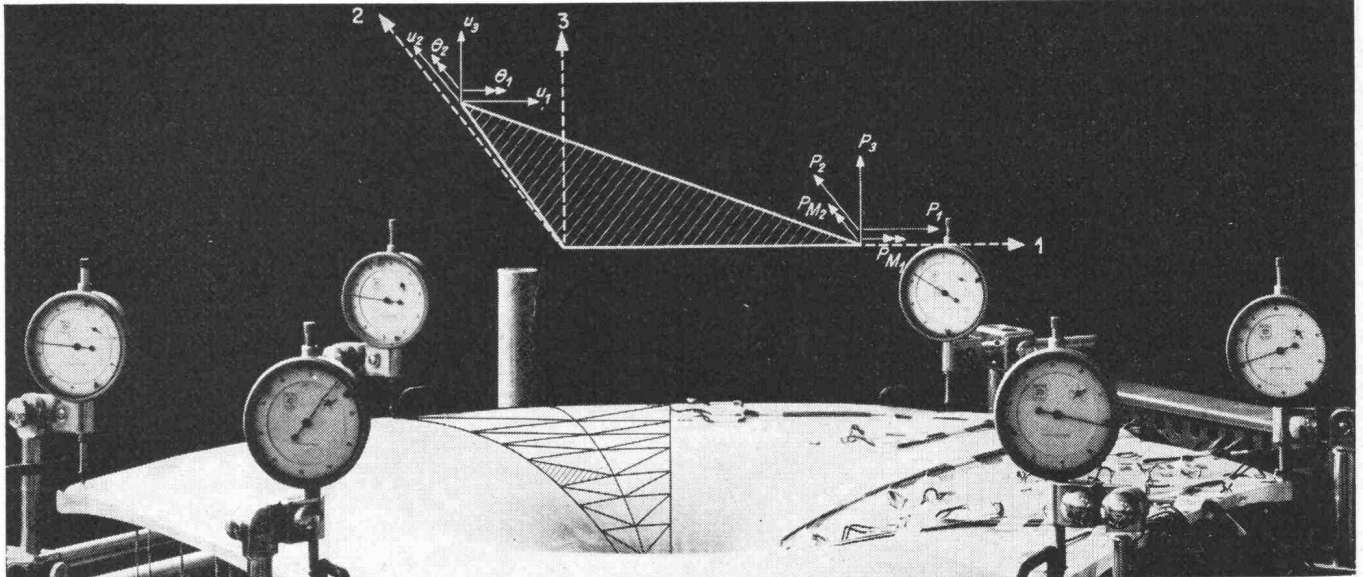
Druck: Offset + Buchdruck AG, Zürich

# Das \* ist Strip

(\* ein Beispiel von vielen...)

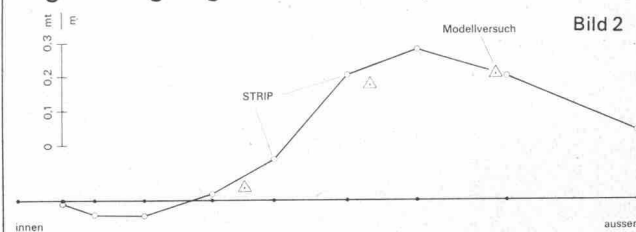
Finite Element-Methode (Analyse von Flächentragwerken) am Beispiel der Euro-gas-Schale, die in Genf steht. (Projektverfasser: Ingenieurbüro Heinz Hossdorf, Basel)

Bild 1



Die Schale in Bild 1, belastet durch Eigengewicht und gleich grosse vertikale Punktlasten, die in den Ecken angreifen, ist mit STRIP nach der Finiten Element-Methode berechnet worden. Dank der Symmetrie muss nur ein Sektor erfasst werden; die verwendete Elemententeilung ist ebenfalls im Bild eingetragen. Als Beispiel der Resultate ist in Bild 2 der Verlauf des Biegemomentes  $M_2$  (Momen-tenvektor gegen das Zentrum der Schale weisend) in jenem Schnitt, der durch die Falllinie, beginnend in einer Ecke und gegen das Innere der Schale verlaufend, bestimmt wird, dargestellt. Ebenfalls eingetragen sind die sich aus einem Modellversuch, durchgeführt im Labor H. Hossdorf, Basel, ergeben-

den Werte. Die Übereinstimmung ist gut; es ist dabei zu beachten, dass sehr grosse Elemente (Bild 1) der Berechnung zugrunde gelegt worden sind (nur eine Reihe von Knoten



innerhalb der Schale), also eine grobe Approximation eingeführt worden ist.

## STRIP bietet neue Möglichkeiten:

- Der Ingenieur kann die Problemeingabe auf standardisierten Formularen selbst durchführen. Dies ersetzt das Erlernen einer besonderen Sprache.
- Bei Flächentragwerken erschliesst STRIP mit der Methode der Finiten Elemente ein Anwendungsgebiet, das bisher praktisch nur mit Modellversuchen bewältigt werden konnte. Beliebige Form und Abgrenzung, variable Stärke, Aussparungen, Fugen, Zwischen- und Randbalken.
- Bei ebenen Stabtragwerken: Berücksichtigung der Theorie zweiter Ordnung, Stabilitätsnachweis. Bei allen Stabtragwerken: Kriechen und Schwinden, automatische Auswertung der Einflusslinien mit beliebigen Lasten.

Setzen Sie sich mit uns in Verbindung. Wir besprechen dann Ihr Problem. Völlig kostenlos.

Seilergraben 53, 8001 Zürich, Telefon: 051 34 46 23

DIGITAL, eine Unternehmung der INTERDATA-Gruppe

70.170.1.2.d



**Rascher  
verdichten**

**Besser  
verdichten**

**Billiger  
verdichten**

mit der

# **TRAMAC**

**Traktor-  
Vibrationswalze**



Die schwere, selbstfahrende TRAMAC Traktor-Vibrationswalze bringt eine neue Dimension in den Sektor der Vibrationsverdichtung. Sie können mit dieser modernen Maschine Ihre Verdichtungsarbeiten spürbar verbilligen und zwar dank einer bedeutenden flächenmässigen Mehrleistung und wesentlich höherer Verdichtungswerte.

Die seit Jahren in den USA eingeführten TRAMAC-Traktorwalzen haben sich auch unter namhaften europäischen Unternehmungen in kurzer Zeit hervorragende Referenzen geschaffen. Die Besitzer von TRAMAC-Walzen schätzen vor allem die ideale Lösung der Unwucht-Anordnung, den hydraulischen Vibrationsantrieb, den hydrostatischen Fahrtrieb und die Zentralknicklenkung mit Queroszillation.

Die Wucht der Walzarbeit, die Beweglichkeit und die erstaunliche Geländegängigkeit der TRAMAC-Traktorwalze wird Sie beeindrucken. Wir zeigen Ihnen gerne eine Walze im Betrieb.

**Robert Aebi**

Robert Aebi AG  
8023 Zürich  
Telefon 051/231750

Arbedo 092/5 47 61  
Landquart 081/51 25 42  
Renens 021/34 42 12  
Zollikofen 031/57 36 36





# WON ZENT NEU

Zent AG Bern  
3072 Ostermundigen  
Niederlassungen in Deutsch-  
land, Frankreich, Italien,  
Österreich und Skandinavien.

**ZENTOMAT** - der komplett ausgerüstete, steckerfertige Heizautomat aus (einem)

**Guss:**  
Kessel, Expansionsgefäß, Heizungs- und Boilerladepumpen, Boiler, Steuerung etc. in einer Einheit zusammengefasst.

**Ausführung:**  
3 Leistungsbereiche von 15000 bis 37000 kcal/h, Boilergrösse 180 l, 3 Steuerungsvarianten, alle Anschlüsse oben; kann deshalb in Ecke oder Nische aufgestellt werden; 1 freier Anschluss für eventuelle zusätzliche Wärmeverbraucher.

**Ferner auf Wunsch:**  
körperschallisolierter Sockel und Rauchrohrschalldämpfer, elektrische Boileraufheizgarnitur, eingebauter Wärmeaustauscher für Schwimmbadheizung.

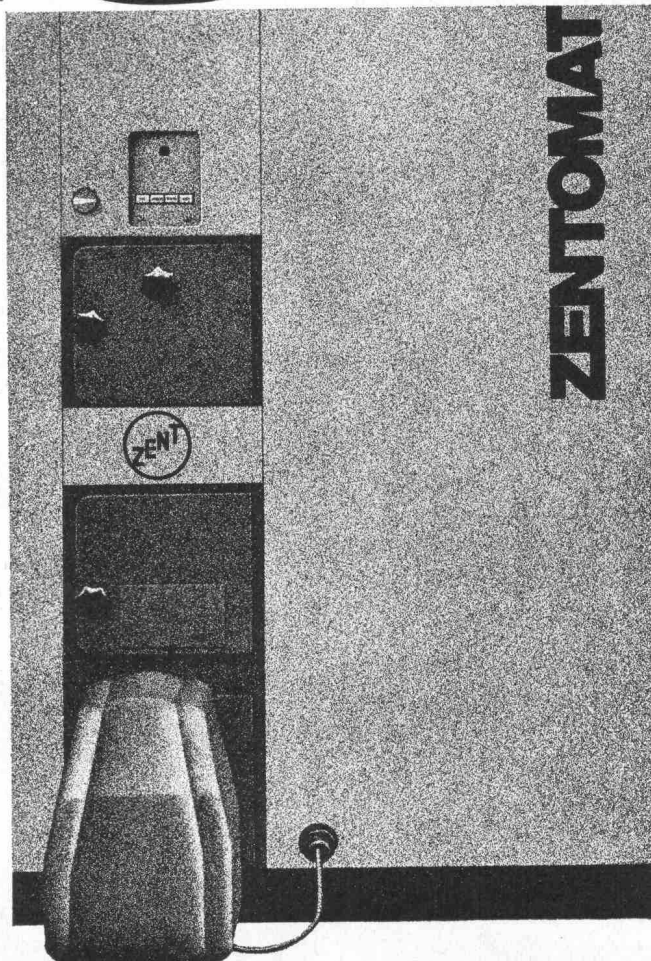
**Heizkessel:**  
selbstverständlich aus korrosionsbeständigem Zent-Guss. Doppelbrand: für flüssige oder gasförmige und feste Brennstoffe zwei getrennte Brennkammern; keine Ausmauerung nötig. Kontrolllampe erleichtert die Überwachung.

**Boiler:**  
selbstverständlich aus korrosionsbeständigem Chromnickelstahl, Warmwasserleistung 600 l/h à 60°C. Inhalt 180 l; leicht zu reinigen; Entkalkungsabonnement (Zent-Service!)

**Aufstellung:**  
Die ganze Einheit wird auf einem mit Nivellierschrauben versehenen Stahlsockel geliefert (Betonsockel also unnötig!)

Die gesondert verpackte Verschalung kann sowohl vor als auch nach dem Anschliessen aller Leitungen montiert werden. Dadurch lässt sich die Verschmutzung bei noch nicht vollendeten Bauarbeiten vermeiden.

**Ferner:**  
Gratisabnahmekontrolle, Serviceabonnement. Das alles zu einem Preis, von dem Sie selber sagen werden: unglaublich günstig! Fragen Sie uns! Verlangen Sie Unterlagen! Lassen Sie sich den ZENTOMAT in unserer Ausstellung zeigen!



---

# Im neuen Verwaltungs- gebäude der BP AG planten und erstellten wir:

eine Dreileiter-Induktions-Klimaanlage in den Büro-  
geschossen mit 416 individuell regulierbaren Induktions-  
geräten

die Kälteanlage

diverse Niederdruck-Anlagen für Garage, Küche, Ess-  
räume, EDV usw.

# Novelair

Novelair AG für Klima- und Lüftungsanlagen  
Geschäftsstellen in Basel, Genf, Zürich

Novelair AG, 8036 Zürich, Steinstrasse 21, Telefon 051 / 35 91 61

# «Lichtpausmaschinen» - das heisst bei uns sehr viel.

## Z.B. «Schnellster Lichtpaus-Automat der Welt».

### **Deshalb**

*bieten  
wir Ihnen  
das umfassendste  
Programm  
an Lichtpaus-  
maschinen.*

Die Océ 106, unser preisgünstigstes Gerät, nimmt in unserem Programm eine ebenso wichtige Stellung ein wie die Océ 4800, der schnellste Lichtpaus-Automat der Welt. Genauso wichtig sind uns aber auch die zahlreichen Modelle dazwischen. Denn eines von diesen wird das richtige sein; dasjenige, welches sich genau den Gegebenheiten Ihres Betriebes anpasst. Nennen Sie uns Ihre Anforderungen — wir können sie erfüllen.

Möchten Sie sich ganz allgemein über Lichtpausmaschinen informieren? Einen ersten Aufschluss gibt Ihnen unsere umfangreiche Dokumentation. Wir senden sie Ihnen gern. Mehr noch erfahren Sie in einem Fachgespräch mit einem unserer Lichtpaus-Spezialisten. Am besten gleich mit einer unverbindlichen Demonstration und Probestellung.

P.S. Wir führen 41 Modelle von Lichtpausmaschinen, -halbautomaten und -automaten für Halbtrocken- und Trockenentwicklung.

Verlangen Sie unsere Dokumentation oder ein Fachgespräch mit unseren Lichtpaus-Spezialisten.



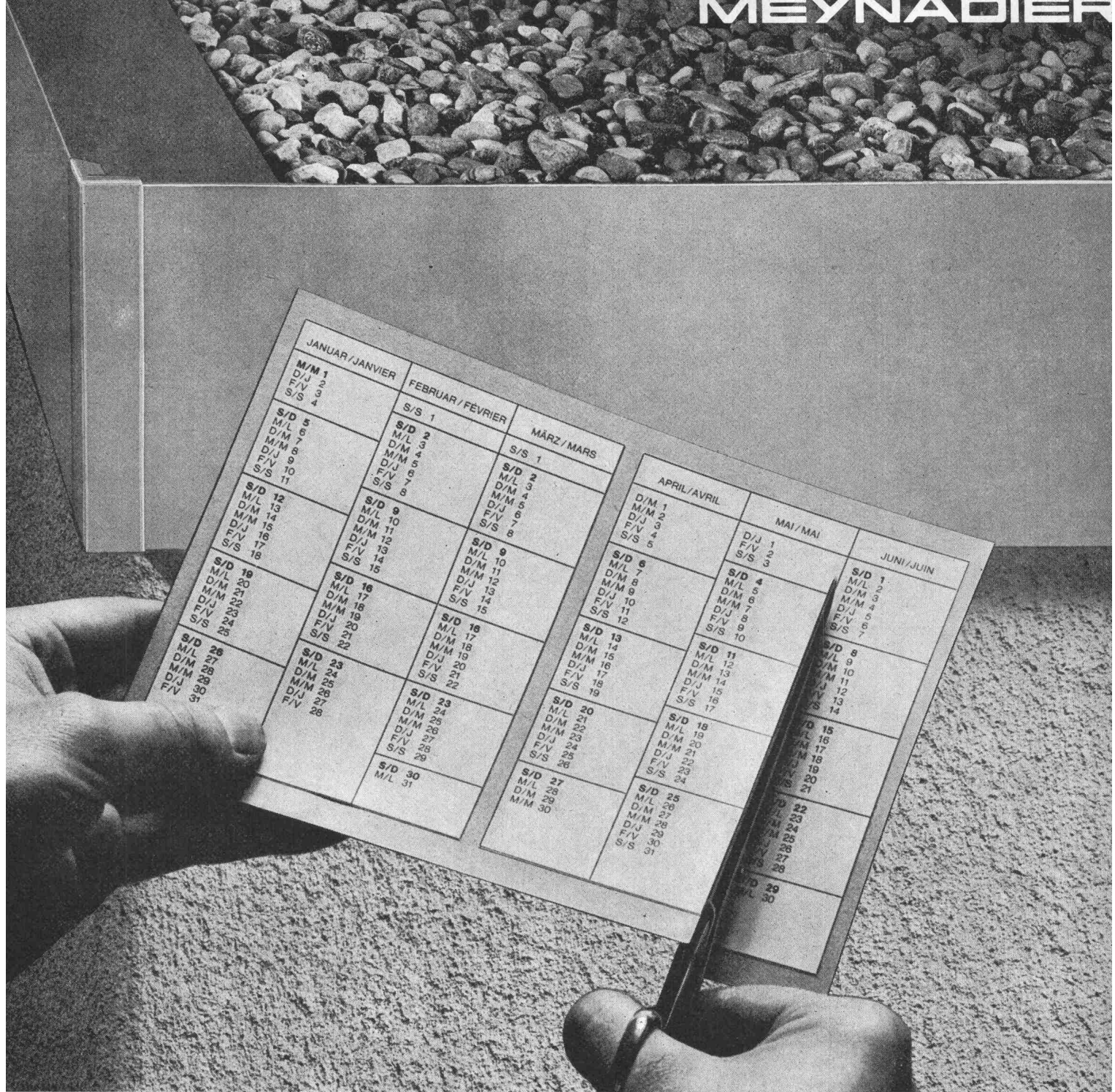
*Unsere  
langjährige Erfahrung  
bürgt  
für Qualität und  
fachgerechte  
Beratung.*



## **Messerli**

A. Messerli AG  
8152 Glattbrugg/ZH, Tel. 051 83 30 40  
Fabrik technischer Papiere





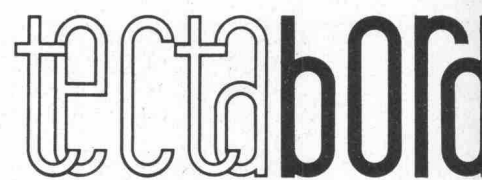
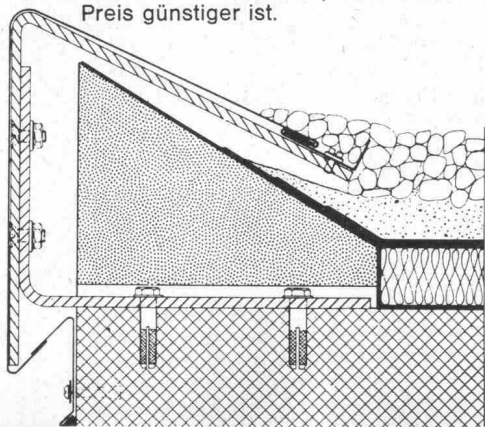
## Ein scharfer Schnitt durch die Terminrechnung im Flachdachbau

Tectabord wird Ihr Flachdach um mehrere Wochen früher eingedeckt. Das ist kein Wunsch. Wir haben es bereits verschiedenen unseren Kunden bewiesen. Mit den vorfabrizierten Tectabord-Elementen kann in 1-2 Tagen der Dachrandabschluss verlegt werden. Unmittelbar danach wird die Dachisolierung aufgebracht.

**Einfache und schnelle Montage**  
 Die Montage der vorfabrizierten Tectabord-Elemente verlangt keine besonderen Kenntnisse. Tectabord wird gleich nach der Erhärtung der Betondecke montiert. Selbst bei feuchter Witterung. Die Dampfsperre lässt sich sofort mit den Bordsteinen verbinden. Die Dachfläche ist sofort geschlossen — dieses «Notdach» erlaubt den frühen Beginn des Innenausbaus. Aber auch dies ist wichtig: Tectabord und die Dachisolierung werden durch den gleichen Handwerker verlegt... also haben Sie hier weder Termin- noch Garantie-Schwierigkeiten.

**Alle Quellen der Dachisolierung werden eliminiert**  
 Wenn mit Tectabord entfallen alle neuralgischen Punkte (Dilatationskästen, Lötstellen, Anschlüsse

von Dachpappe auf Blech usw.). Selbst Kältebrücken werden reduziert, weil die Wärme-Isolation bis zur Aussenkante reicht. Sind das nicht triftige Gründe, um sich das Tectabord-System einmal näher anzusehen? Dabei werden Sie feststellen, dass auch der Preis günstiger ist.



MEYNADIER + CIE AG Zürich, Lausanne, Biel, Bern, Luzern, Bellinzona, Chur

Ich interessiere mich für Ihr zeit- und geldsparendes Tectabord-System. a

Ich bitte um nähere Einzelheiten

Ich bitte um den Besuch eines Fachmannes

Name, Vorname \_\_\_\_\_

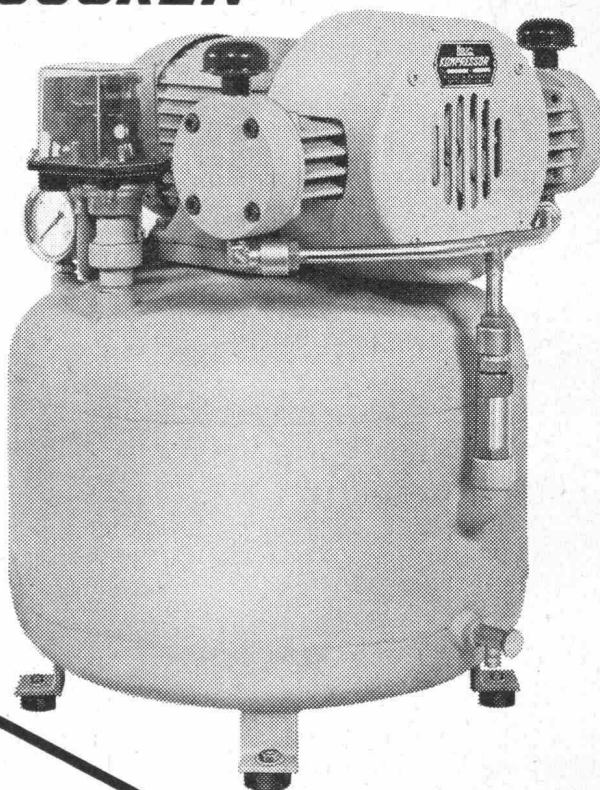
Beruf \_\_\_\_\_

Adresse/PLZ \_\_\_\_\_

\_\_\_\_\_ Telefon Nr. \_\_\_\_\_

Einsenden an: Meynadier + Cie AG, Vulkanstrasse 110 8023 Zürich

# **HAUG** **KOMPRESSOREN**



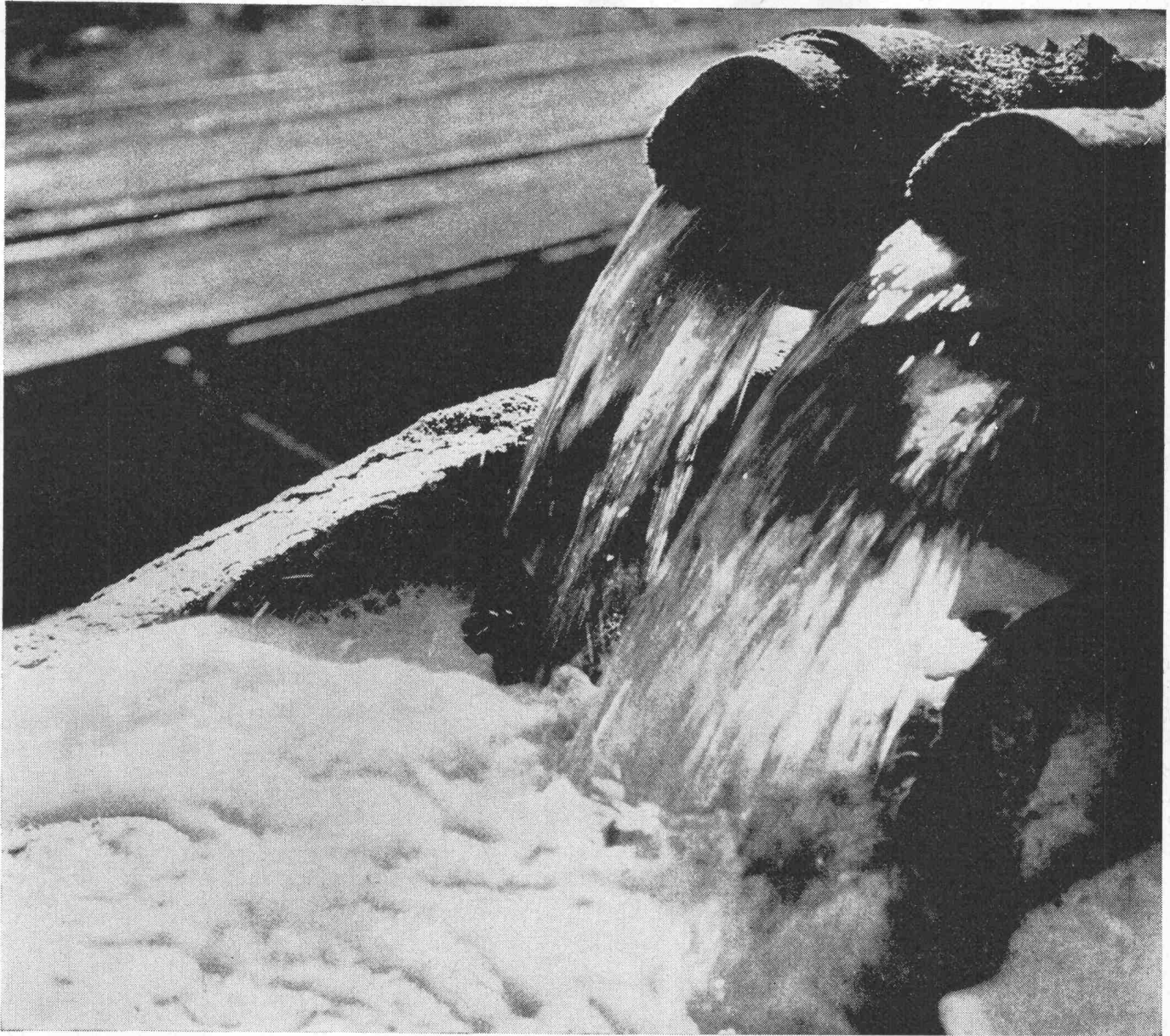
## **HAUG** **BRINGT NEUES**

Schätzen Sie wartungsfreie Maschinen? Kennen Sie die Vorzüge absolut ölfreier Druckluft? Bevorzugen Sie Kompakt-Bauweise? Sind Sie auch der Meinung, dass technischer Fortschritt und hohe Qualität nicht unbedingt teuer sein müssen?

Dann teilen wir Ihre Ansicht, und möchten Ihnen unseren neuen Boxer-Kompressor vorstellen: effektive Förderleistung bis 100 l/min bei 7 atü, Druckbereich bis 10 atü, Trockenläufer für ölfreie Verdichtung, wartungsfrei, erhältlich als Einbaumodell, stationäre oder fahrbare automatische Anlage.

**Fritz Haug AG 9015 St.Gallen-Winkeln**  
**Maschinenfabrik** **Telefon 071/3113 33**





## **Abwasserprobleme? Trennungsschwierigkeiten? Schlechte Entwässerung?**



Dow hat die Lösung bereit und wird Ihnen beim Einsatz des Polyelektrolyts Purifloc\* gerne behilflich sein.

Eine Serie von Dow-Produkten, mit denen sich Arbeitsabläufe schneller, leichter und wirtschaftlicher erledigen lassen.

Verlangen Sie Unterlagen und Muster bei Dow Chemical Europe S.A., Alfred Escher-Strasse 82, 8027 Zürich, oder bei der Schweizer Vertretung:

Schneider+Co.AG, 8401 Winterthur, Scheideggstrasse 2, ☎ 052/2913 21.



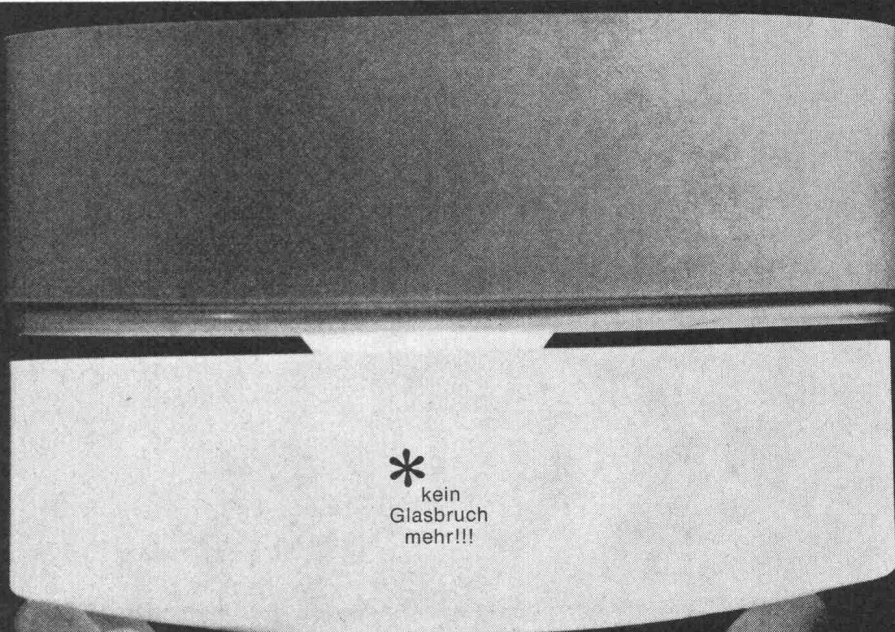
**Stop der Gewässerverschmutzung - mit Purifloc**

\*Warenzeichen - The Dow Chemical Company



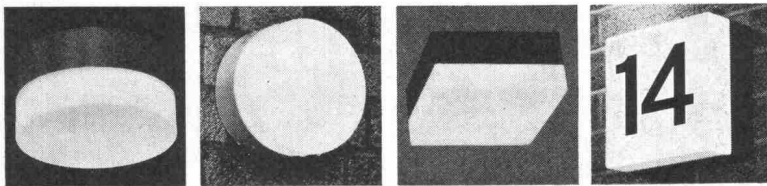
# neu die unzerbrechliche Leuchte aus Kunststoff\*

für Küchen  
für Korridore  
für Treppenhäuser  
für Aussen-  
beleuchtungen  
usw., usw.



\*  
kein  
Glasbruch  
mehr!!!

Ihr Muster  
zum Vorzugspreis



Sehr preiswerte Leuchten, ganz aus Kunststoff, für innen und aussen. Regengeschützt, völlig isoliert, stossicher, abwaschbar, insekten- und staubgeschützt, wärmebeständig. Rund oder viereckig, perlgrau oder anthrazit:

18 cm  $\phi$  10 cm hoch 60 W nur Fr. 18.—  
23 cm  $\phi$  11,5 cm hoch 75 W nur Fr. 21.—  
23 cm  $\square$  11,5 cm hoch 75 W nur Fr. 31.—

**1 Muster 18 cm  $\phi$  perlgrau oder anthrazit jetzt zum Einführungspreis von nur Fr. 10.—**



**Huco AG**  
**Leuchten- und Metallindustrie**  
**9542 Münchwilen/TG**  
**Telefon 073/6 07 22**  
ab 16. 5. 70: Telefon 073/26 27 27

Bieten Sie Ihren Kunden diese unverwüsthche Kunststoffleuchte an — die Vorzüge sind in die Augen springend: zeitlos modern und unzerbrechlich!

Bestellen Sie heute noch Ihr **Muster** zum Vorzugspreis von nur Fr. 10.—

## Bestellcoupon für 1 unzerbrechliche Kunststoffleuchte

zum Einführungspreis von nur Fr. 10.—

Sockel perlgrau,  Sockel anthrazit

Firmastempel .....

genaue Adresse .....

PLZ/Ort.....

Telephon .....

# Oelauffangwannen! Betrifft

Falls Sie mit Beschichtungen für Auffangwannen zu tun haben, dann gibt's Neuigkeiten für Sie.

## **Oleoplast-1**

sagten Sie bis anhin, wenn es darum ging, eine Auffangwanne öldicht abzusichern. Ab heute aber verlangen Sie auf Grund der neuen Gewässerschutz-Vorschriften einfach

## **Sikadur-62 Beschichtungsharz**

und Sie erhalten damit höchste Sicherheit und zusätzliche Vorteile!

- Sikadur-62
- weist eine gute chemische Beständigkeit auf
  - besitzt hohe mechanische Festigkeit und ist abrasionsfest (begehbar!)
  - erfüllt die Vorschriften des Eidg. Amtes für Gewässerschutz, Anhang 7
  - kann in verschiedenfarbigen Schichten aufgetragen werden, was Kontrollen erleichtert
  - ist leicht zu reinigen
  - bietet Preisvorteile dank zeitsparender Verarbeitung

Schon immer war das Bessere  
der Feind des Guten.  
Daher werden ab jetzt  
die Oelauffangwannen  
mit Sikadur-62  
beschichtet.

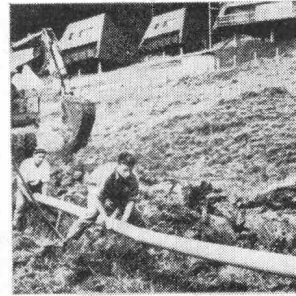
## **Sika Service**

Kaspar Winkler + Co.  
CTW Chemisch-Technische Werke AG  
Sika Norm AG

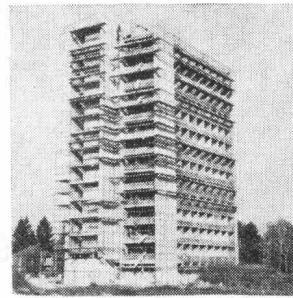




# somo rohre und formstücke aus kunststoff werden überall

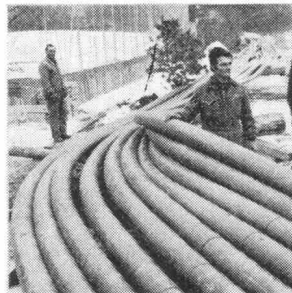


Kanalisation  
Schwyz :  
Rothenturm



Ablauf-  
leitungen  
Genève :  
Cité universitaire

## verlegt



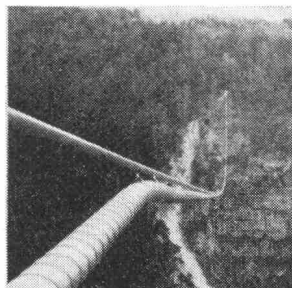
Kabelschutzrohre  
Genève :  
Traversée de l'arve

... in Gebäuden als Ablaufleitungen, im Hoch- und Tiefbau als Wasserzuführungen, Kanalisations- oder Entwässerungsrohre, als Schutz für Elektro- und Telephonkabel; in der Landwirtschaft für die Bewässerung und Beregnung.



Ablauf-  
leitungen  
Bern :  
Polizei-  
Verwaltungs-  
gebäude

... denn die besonderen Vorteile sind: leichtes Gewicht und damit Einsparungen im Transport, in der Handhabung, im Personal beim Verlegen oder Montieren. Beständig gegen die meisten Chemikalien, geringer Reibungswiderstand, keine Verkrustungen, wodurch wiederum Unterhaltskosten entfallen:



Wasserleitung  
Valais :  
Conduite Soussillon-Niouc

... da jedes Verkaufs-Programm eine vollständige Reihe von Rohren und Verbindungsstücken in allen gängigen Abmessungen umfasst.

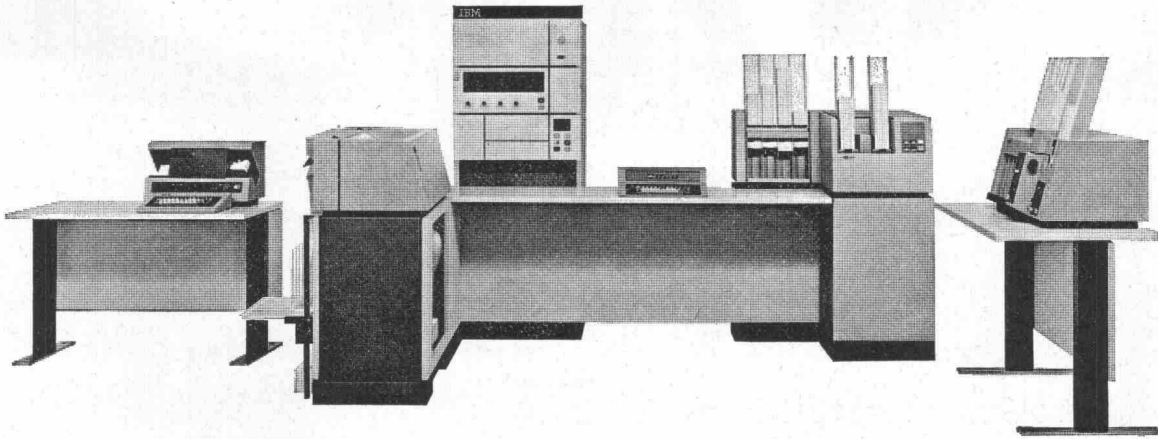
... weil der technische Dienst **somo** vor und nach dem Verkauf für Beratung, Kontrollen und Hilfeleistung bei Baustellenbeginn jederzeit zur Verfügung unserer Kunden steht.



## somo

société pour les métaux ouvrés et les plastiques  
1211 GENÈVE 24 téléphone 022 / 43 86 00 télex 23 195





Wir haben für kleine und mittlere Unternehmen eine neue Programmiersprache entwickelt.

Wir haben eine neue Lochkarte entwickelt.

Wir haben eine neue Zentraleinheit entwickelt.

Wir haben eine neue Mehrfunktionskarteneinheit entwickelt.

Wir haben einen neuen Drucker entwickelt.

Wir haben einen neuen Schreiblocher/Prüfer entwickelt.

Wir haben eine neue Sortiermaschine entwickelt.

Wir haben einen neuen Magnetplattenspeicher entwickelt.

Anders gesagt:

Wir haben einen neuen Computer entwickelt. Das IBM System/3. Damit sich auch kleine und mittlere Unternehmen voll entwickeln können. Falls Sie das sind und falls Sie das möchten:

Coupon

Bitte senden Sie mir Ihre Dokumentation über das IBM System/3 für die elektronische Datenverarbeitung in kleinen und mittleren Unternehmen. Besten Dank.

Name: \_\_\_\_\_ Firma: \_\_\_\_\_

Adresse: \_\_\_\_\_

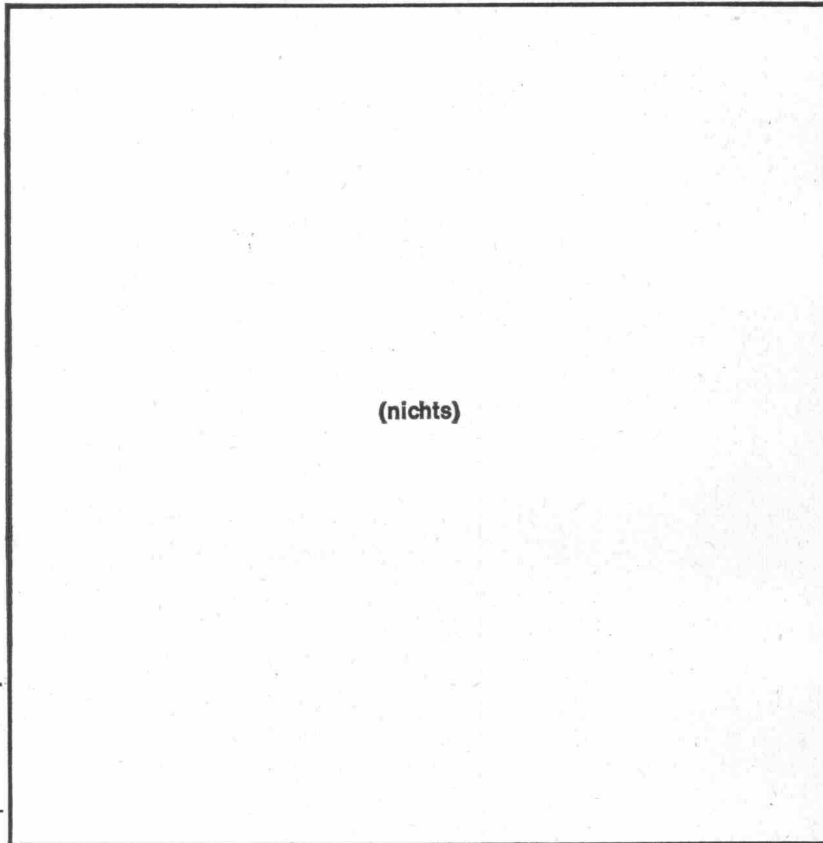
Ausschneiden und einsenden an: IBM, Informationsabteilung, Talstrasse 66, 8022 Zürich

21

**IBM**

GGK

# Was könnte passieren, dass die kühlen Köpfe von Renesco den Kopf verlieren? Nichts.



workshop ag

(nichts)

Es sei denn, dass einmal wirklich nichts passieren sollte. Weil sie dann nämlich nicht so recht wissen, was sie mit ihren kühlen Köpfen anfangen sollen. Aber wann soll schon einmal wirklich nichts passieren, wann? – Solange aber noch in irgendeinem Bau an irgendeiner Stelle

irgendwelches unerwünschte Wasser eindringen kann und vor eben dieser Stelle von irgendwelchen Leuten hitzig diskutiert wird: So lange sind die kühlen, besonnenen und schnell handelnden Spezialisten von RENESCO noch nötig. Und wie! – Sie wissen nämlich, welches die moderne Art ist, Undichtigkeiten am Bau zu beheben. Sie haben die jahrelangen Forschungen und praktischen Erfahrungen hinter sich, die es dazu braucht. Und sie sind sich so gewöhnt an versiegendes Wasser nach getaner Arbeit, dass sie darüber nicht einmal mehr ein Wort verlieren. Nasse Stellen, die plötzlich trocken werden, sind eben für sie etwas, das sie täglich sehen. Und auch das Aussergewöhnliche wird normal, wenn es täglich passiert. – Weil sie das alles wissen, weil sie über ein so umfangreiches know-how verfügen und weil sie laufend geschult und up-to-date gehalten werden, darum können sie auch so klar denken und schnell handeln. Darum haben sie es nicht nötig, hitzige Diskussionen zu führen. Und darum sind sie die kühlen Köpfe von RENESCO.

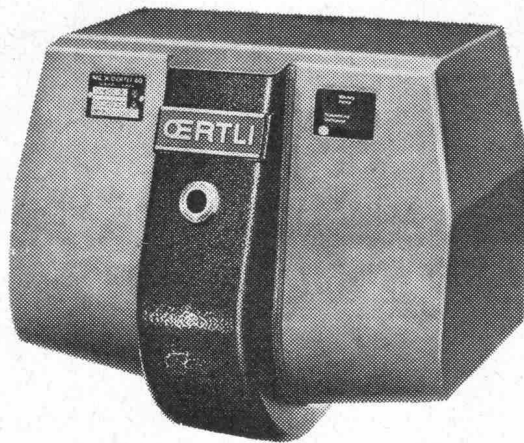


renesco –  
weil kühle Köpfe  
besser  
denken.

René Schmid + Co. AG  
Chemische Baustoffe  
Abdichtungen im Hoch  
und Tiefbau  
Schaffhauserstrasse 359  
8050 Zürich  
Telefon 051 46 46 92

**renesco**

## Bestseller: OE-9



1968 kam er auf den Markt. Seither hat er sich in Tausenden von Anlagen im In- und Ausland bewährt – unser Kleinoelbrenner OE-9. Mit einem Leistungsbereich von 15000–130000 kcal/h ist dieser Kompakt-Brenner speziell für Ein-, Zwei- und kleinere Mehrfamilien-Häuser entwickelt worden. Diesen Brennertyp liefern wir unter der Typenbezeichnung OE-9 G auch als Gasbrenner.

### OERTLI-Brenner – OERTLI-Vorteile:

Geräuscharmer Betrieb \* gute Verbrennungsergebnisse  
\* einfache Regulierung und Anpassungsmöglichkeiten an alle Kesseltypen \* geringer Stromverbrauch \* einfacher elektrischer Anschluss \* moderne, raumsparende und formschöne Ausführung.

### OERTLI-Service – einzigartig in der Schweiz!

In der Schweiz besitzt OERTLI die grösste private Serviceorganisation. Dazu gehören 71 Servicestationen mit über 250 mobilen Servicestellen.

Jeder Servicemonteur ist ein ausgebildeter Fachmann. Er sorgt für die Betriebssicherheit und Wirtschaftlichkeit der OERTLI-Apparate. Sein Service-Wagen ist ein fahrendes Ersatzteillager und jederzeit einsatzbereit. Wenn man ihn braucht, ist er rasch zur Stelle – auch in der Nacht und an Sonn- und Feiertagen.

Denken Sie daran:

*OERTLI-Produkte sind das Ergebnis intensiver Forschung, langjähriger Erfahrung und sorgfältiger Arbeit. Qualitätsprodukte also, für die Sie sich mit ruhigem Gewissen einsetzen können.*

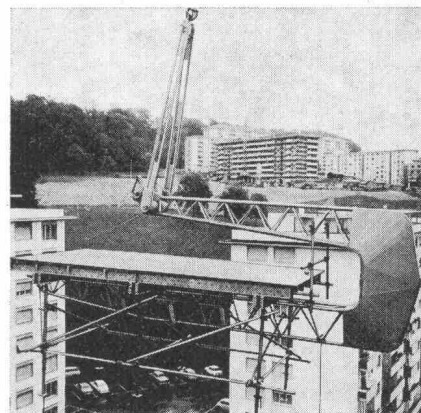
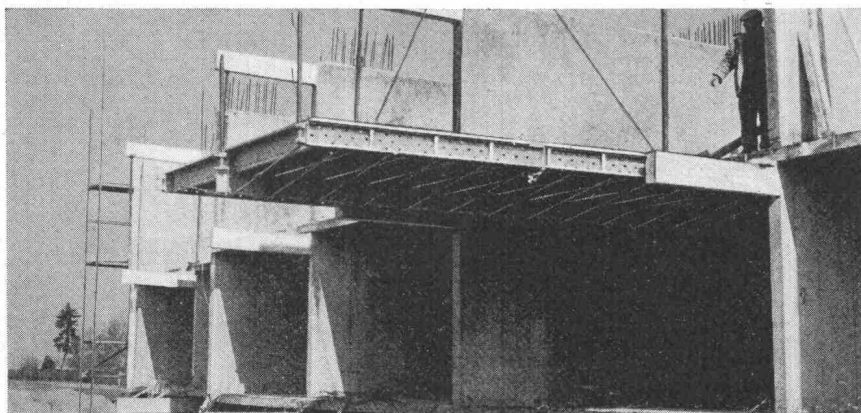


ING. W. OERTLI AG, Brenner für Oel und Gas, Wasseraufbereitung  
Zürichstrasse 130, 8600 Dübendorf, Tel. 051 85 05 11

# OERTLI



# putzlose Deckenuntersichten



Mit großformatigen NOE-Deckenschal-  
tischen sowie geeigneten Versetzgeräten  
ist es möglich, Deckenuntersichten so glatt  
und planeben zu betonieren, daß nur noch  
leicht gespachtelt und dann gestrichen oder  
tapeziert werden kann. Damit wird eine  
große Einsparung erzielt. Die NOE-Bau-

ingenieure würden sich freuen, Sie beraten  
zu können. Fordern Sie detaillierte Unter-  
lagen an.



**Kribau** 

Krane, Industrie- und  
Baumaschinen AG  
5001 Aarau – Kasinostrasse 29  
Telefon 064-245277  
Telex 68357

## Aluminium- Schweisskurse 1970

In der Lehrwerk-  
stätte unseres For-  
schungsinstitutes in  
Neuhausen am Rheinfall  
werden Kurse für das  
Schweissen von Alu-  
minium durchgeführt.  
Auf Wunsch werden  
anlässlich der Kurse auch  
andere Bearbeitungs-  
arten gezeigt. Interes-  
sierte Fachleute sind zur  
Teilnahme eingeladen,  
vor allem Spezialarbeiter  
und Schweißer, da es  
sich um praktische  
Arbeitskurse handelt.

Die Kurse sind  
gratis. Unterkunft und  
Verpflegung gehen zu  
Lasten der Teilnehmer.

Auf Wunsch und  
bei genügender Betei-  
ligung kann der Alusuisse-  
Demonstrationswagen  
mit modernen MIG- und  
TIG-Schutzgasschweis-  
anlagen auch in Ihrer  
Werkstatt aufgestellt  
werden. Wir bitten um  
Angabe der Problem-  
stellung und Ihrerseits  
wünschbaren Daten.

### **Autogenschweissen**

26.–30. Januar 1970  
9.–13. März  
11.–15. Mai  
21.–25. September  
9.–13. November

### **Schutzgasschweissen TIG und MIG**

(Kurse für Anfänger)  
12.–16. Januar 1970  
9.–13. Februar  
6.–10. April  
25.–29. Mai  
7.–11. September  
12.–16. Oktober  
23.–27. November

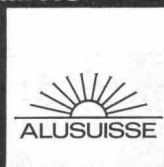
### **Schutzgasschweissen MIG**

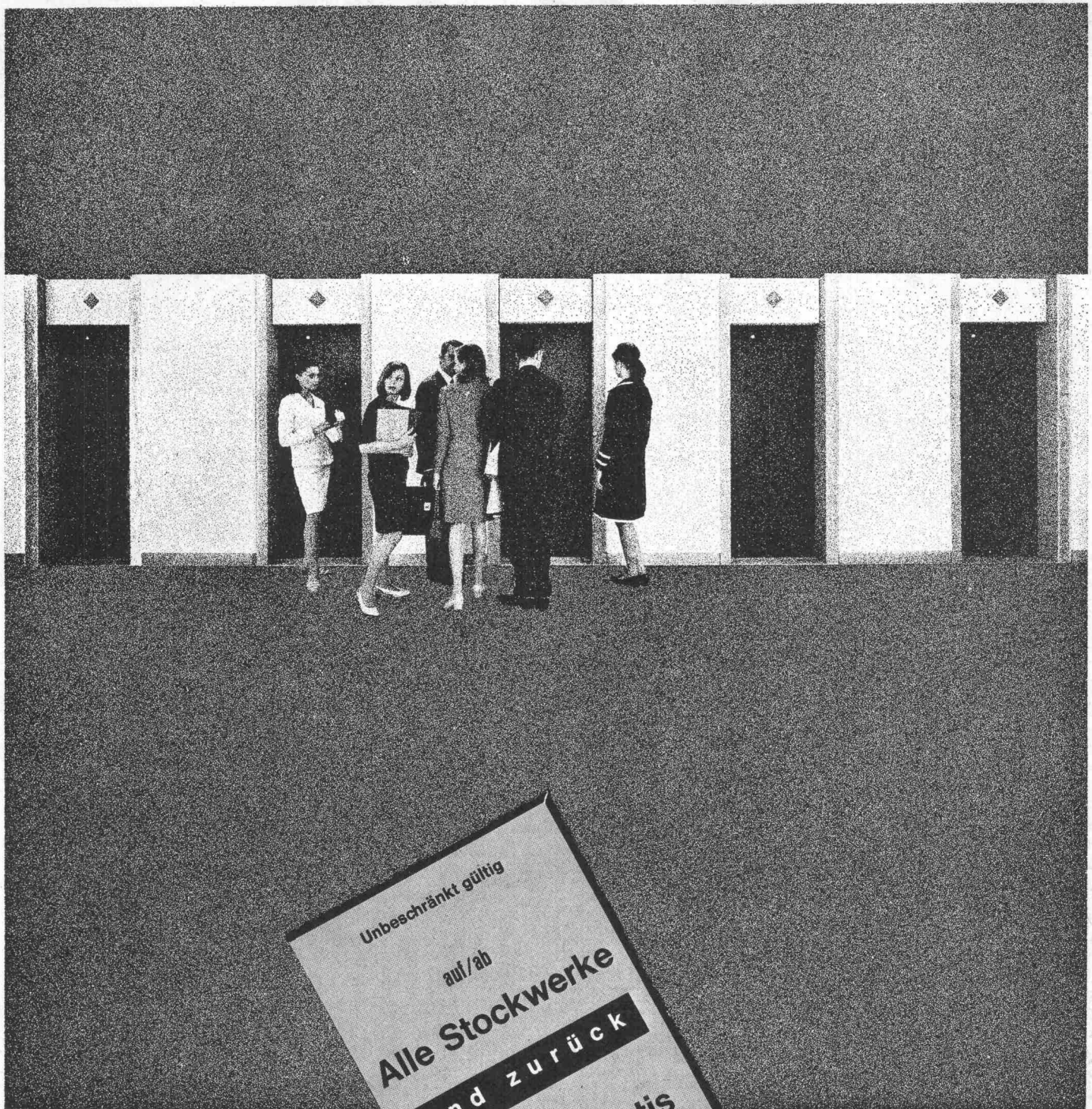
(Kurse für Fortgeschrittene)  
23.–27. Februar 1970  
20.–24. April  
15.–19. Juni  
26.–30. Oktober  
7.–11. Dezember

**Verlangen Sie das Anmeldeformular unter genauer Angabe,  
an welchem Kurs Sie teilzunehmen wünschen.**

### **Schweizerische Aluminium AG**

Verkaufsabteilung  
8048 Zürich  
Telefon 051 54 80 80





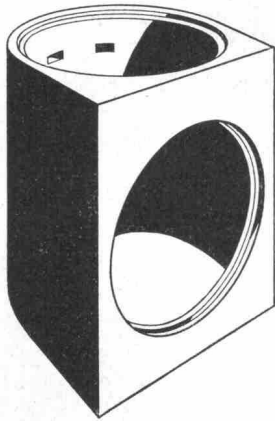
Unbeschränkt gültig  
auf/ab  
**Alle Stockwerke  
und zurück**  
1. Kl. gratis  
50 Jahre  
Schlieren  
Aufzüge  
**1917/1967**

**Schlieren**

Schweizerische  
Wagens- und  
Aufzügefabrik AG  
Schlieren-Zürich

**Schlieren-Personenaufzüge**





## Aufstiegsschacht zu Fluchtröhren

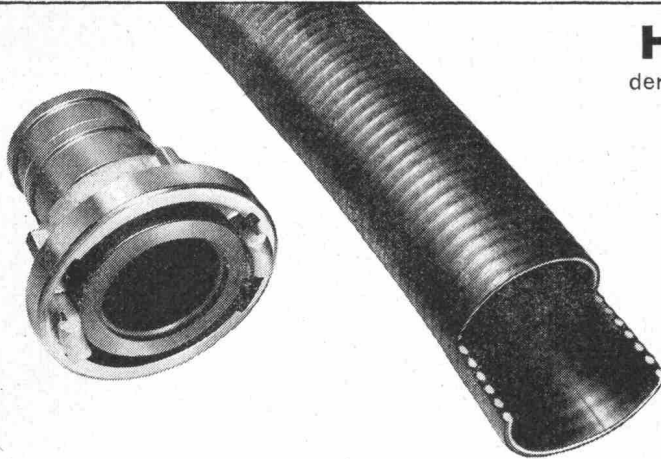
Ø 100 cm, Anschlussöffnung Ø 100 cm,  
Bauhöhe 150 cm, Gewicht 1520 kg.

Das vorfabrizierte Schachtelement  
Ø 100 cm, ermöglicht dem Unterneh-  
mer die Erstellung der gesamten  
Fluchtweganlage aus Fertigteilen.

Verlangen Sie bitte den  
Spezialprospekt

# comolli

Comolli's Erben AG Betonelemente  
5620 Bremgarten Tel. 057/51414



## Heliflex-Baupumpenschlauch

der moderne, unverwüstliche PVC-Schlauch mit Hart-PVC-Spirale.  
Grosser Durchmesserbereich und Längen von 50 m!  
Verlangen Sie unseren Sonderprospekt.

*Gummi Maag* <sup>5</sup>

Postfach, 8051 Zürich, 051/401100; Bern, 031/258031;  
St. Gallen, 071/252520; Lausanne-Renens, 021/346922;  
Lugano, 091/26575; Zerne, 082/68191

**Unsere Bauschreiner  
sind vor allem Bauschreiner.**

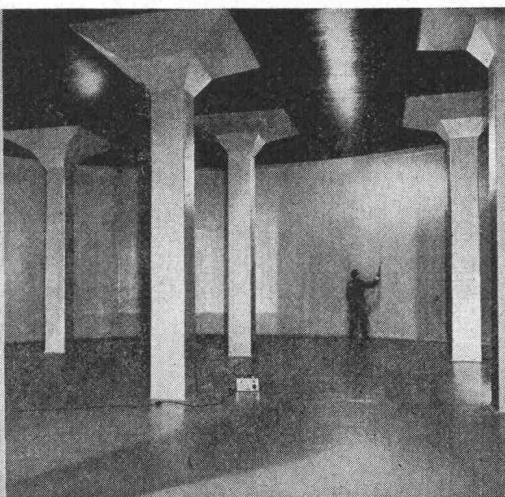
**Sie sind Fachleute, die mit einem modernen Maschinenpark  
denkbar rationell arbeiten. Das  
erlaubt uns nicht nur erstklassige  
Arbeit zu leisten, sondern auch  
günstige Preise zu offerieren.**

**LIENHARD  
SOHNE AG** Innenausbau  
Bauschreinerei  
Möbelschreinerei  
Harmonikatüren  
Holzetuis  
8038 Zürich,  
Albisstrasse 131  
Telefon 051/451290

Tonwerk Döttingen  
Inhalt 1 Million Liter



**betontanks**



## für Heiz- und Dieseloel

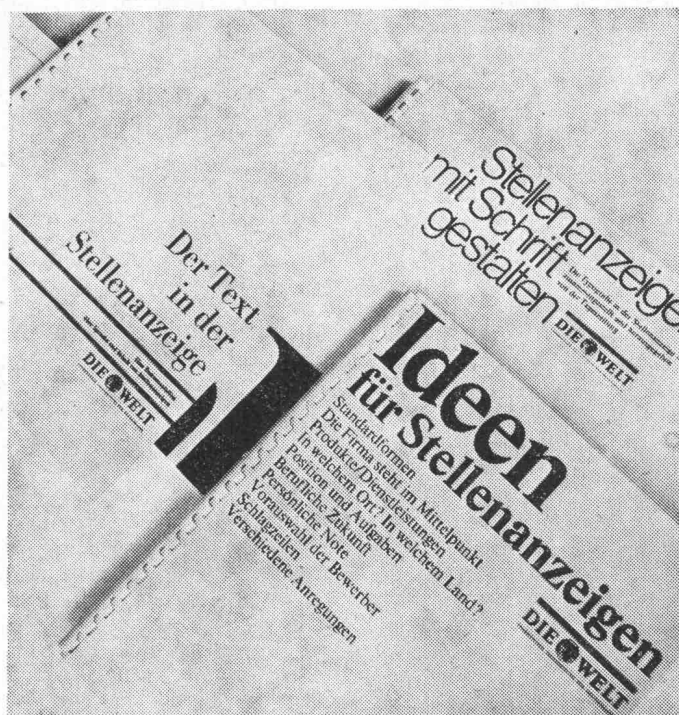
Spezialauskleidung mit elastischer Dauer-  
beschichtung. (Auch alte Tanks beschichtbar!)

**tankbau** **otto schneider zürich**

8057 zürich frohburgstr.188 tel. 051 26 35 05



# Wollen Sie in Deutschland Stellenausschreibungen veröffentlichen?



## Dann können diese drei Ratgeber Ihnen gute Dienste leisten.

### **Der Text in der Stellenausschreibung**

Hier erfahren Sie, welche Argumente, welche Informationen, welche Formulierungen in Deutschland für Stellenausschreibungen benutzt werden. Umfang 52 Seiten

### **Ideen für Stellenausschreibungen**

Anregungen aus der Praxis für die Praxis. Neuartige Konzeptionen und ungewöhnliche gestalterische Lösungen. 137 Beispiele auf 56 Seiten

### **Stellenausschreibungen mit Schrift gestalten**

Ein Leitfaden für die typografische Gestaltung von Stellenausschreibungen mit Schriftmustern und zahlreichen Satzbeispielen. Umfang 64 Seiten.

Sie erhalten diese Broschüren kostenlos. Gern machen wir Ihnen auch ein detailliertes Angebot für Stellenausschreibungen in der WELT.

**DIE WELT**

UNABHÄNGIGE TAGESZEITUNG FÜR DEUTSCHLAND

Hamburg, Berlin, Essen, Frankfurt/M

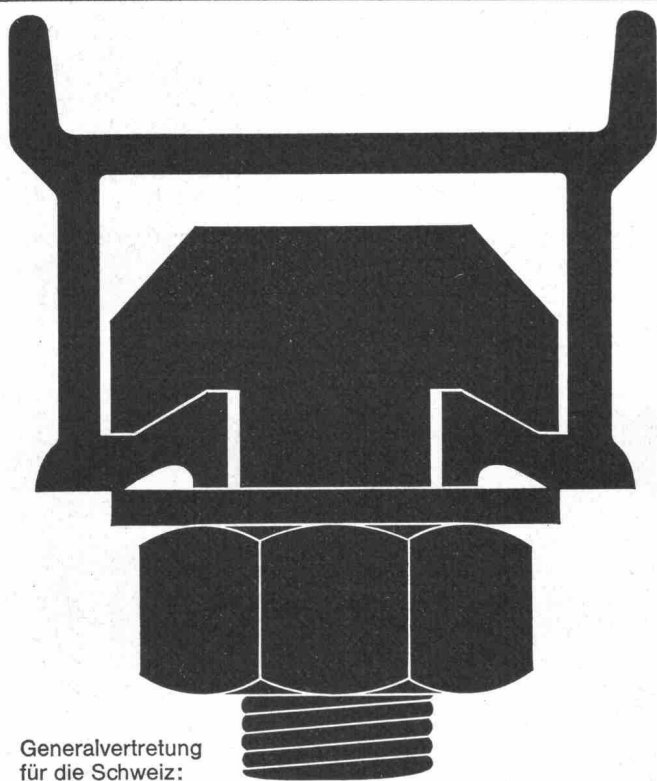
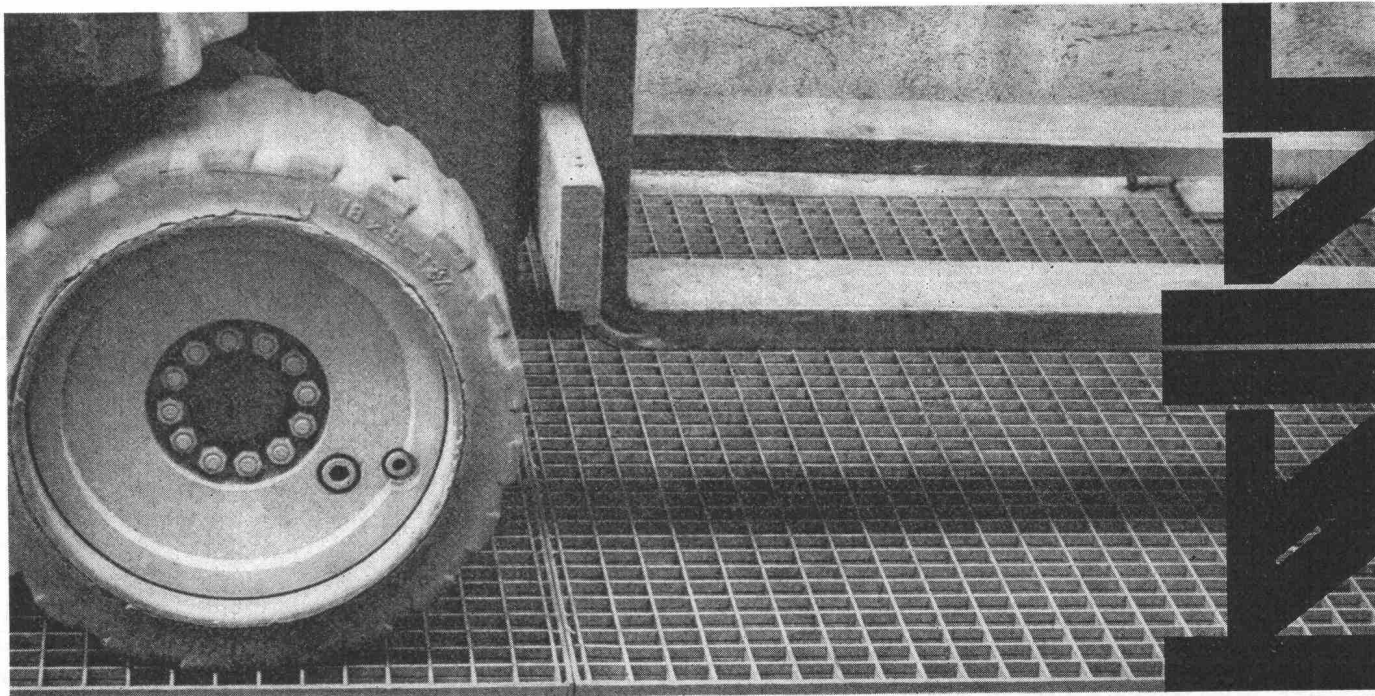
Anzeigenabteilung  
2 Hamburg 36  
Kaiser-Wilhelm-Straße 1  
Bundesrepublik Deutschland

Vertretung für die Schweiz:

IVA AG für internationale Werbung  
8035 Zürich, Beckenhofstrasse 16, Tel. 051/26 97 40  
1004 Lausanne, Av. de Beaulieu 19, Tel. 021/34 72 65  
1204 Genf, 8, rue du Marché, Tel. 022/26 03 45

# Wema-Gitterroste Siegfried Keller AG, Wallisellen

Siegfried Keller AG, Metallbau  
8304 Wallisellen-Zürich  
Telefon 051 93 32 32  
3014 Bern, Wylerstrasse 61  
Telefon 031 41 42 50  
1007 Lausanne, 19, route de Chavannes  
Téléphone 021 24 94 29



Generalvertretung  
für die Schweiz:

## Wenn Ankerschienen — dann Halfen-Ankerschienen Neu: jetzt mit original Styropor-Vollschäumung



Halfen-Ankerschienen zur sicheren Befestigung von Lasten aller Art an Beton- und Stahlkonstruktionen vermeidet zeitraubende und kostspielige Stemm- und Bohrarbeit. 20 Profile von 200 kg bis 12000 kg Tragfähigkeit p/Lfm. stehen Ihnen zur Verfügung.

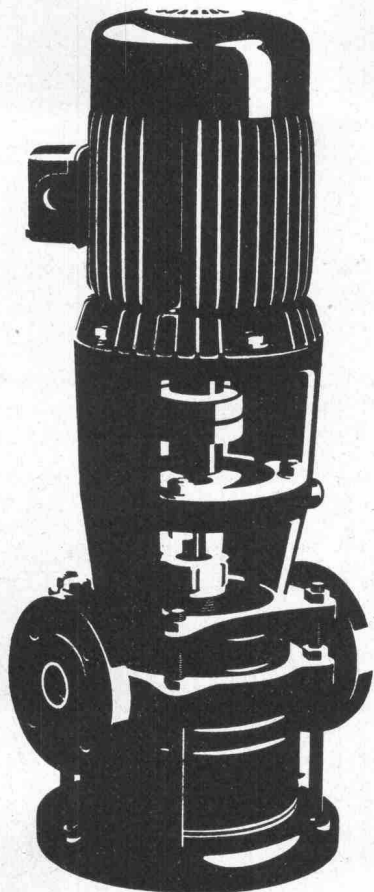
Verzinkte Halfenschienen werden jetzt mit der einzigartigen Styropor-Vollschäumung ausgeschäumt. Vorteile: Absolut saubere Profile, kein Eindringen von Beton, oder Betonmilch. Leichtes Entfernen des Styropor-Vollschäumunges.

Halfen-Ankerschienen sind durch die Vollschäumung perfekt. Fachleute finden, man sollte der Vorteile wegen nur noch verzinkte HALFENSCHIENEN mit Vollschäumung verwenden.

Unser technisches Büro in Zollikofen, Tel. 031 860911/int. 218 steht Ihnen zum Lösen Ihrer Befestigungs- und Aufhängeprobleme gerne zur Verfügung. Verlangen Sie ausführliches Prospektmaterial.



# J.G. KIENER+WITTLIN AG BERN



# Auch Ihre Pumpe ist im breiten SIHI-Programm

Zentrifugal- und selbstansaugende Pumpen bis 6000 l/min  
für Kalt- und Heisswasser  
für Treib- und Brennstoffe  
für Wärmeträgeröl  
für Lösungsmittel und Säuren

Kondensatpumpen zum Fördern von siedendem Wasser bei  
einer erforderlichen Zulaufhöhe von nur 20–60 cm.

Tauchpumpen für Schmutzwasser und Fäkalien

Automatische Fäkalienhebeanlagen

Flüssigkeitsring-Vakuumpumpen P abs. 25 Torr  
kombiniert mit Gasstrahler P abs. 6 Torr

SIHI-Pumpen sind immer richtig.  
Nicht zuletzt auch wegen unseres Beratungsdienstes  
und der kurzen Lieferfristen.

## PUMPENBAU SCHAFFHAUSEN AG

8200 Schaffhausen Goldsteinstrasse 2 Telefon 053-43021

84 PS

## comolli Spezialbetonröhren für hohe Ansprüche

PHLOMAX- u. VIBRO-PRESS-  
Betonröhren mit Spitz- und  
Doppelglockenmuffen armiert  
und unarmiert. Baulänge 2 m.  
Lichtweiten von 20-150 cm.

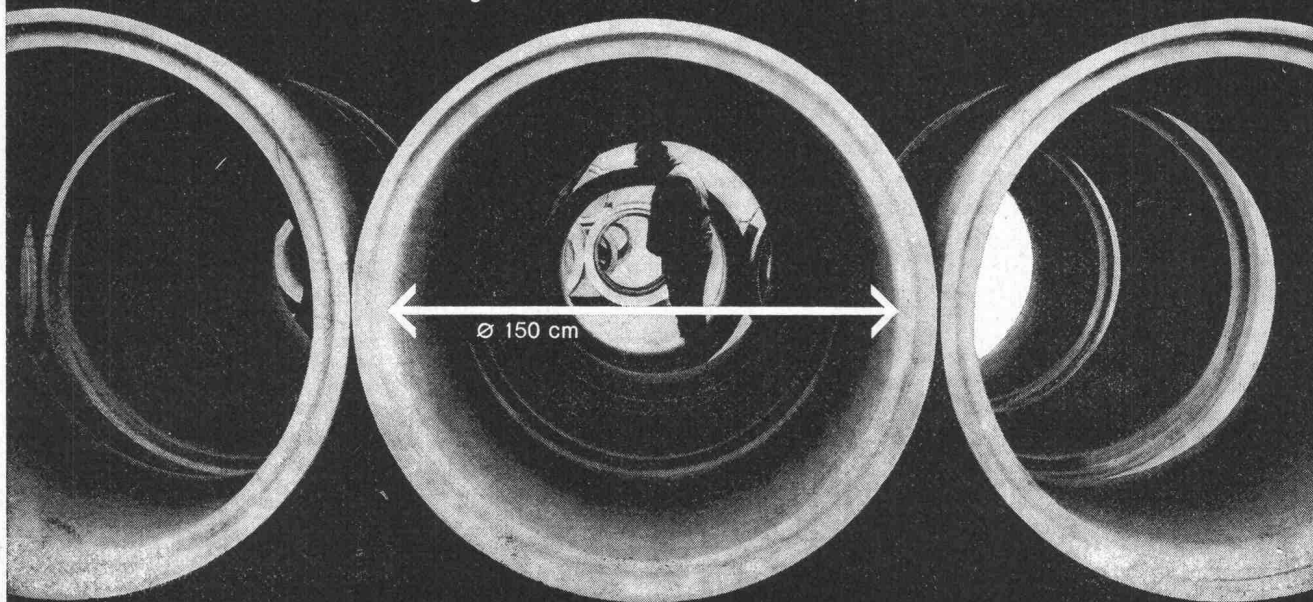
Überzeugen auch Sie sich  
schon bei nächster Gelegen-  
heit von der Qualität der  
COMOLLI-Betonröhren

speziell über das genaue In-  
einanderpassen der Muffen,  
was Ihnen ein rasches Ver-  
legen gewährleistet und damit  
Ihre Kosten senken hilft.

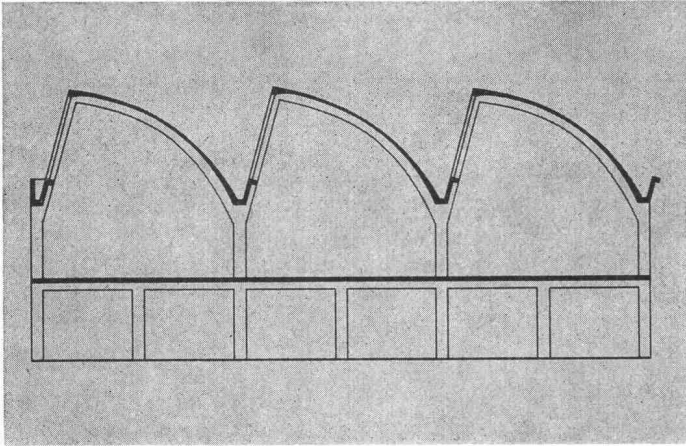
Prompte Lieferung ab Werk  
und franko Verwendungsstelle  
Wir sind zu jeder Auskunft  
und technischen Beratung  
gerne bereit. Tel. 057/5 1414

Comolli's Erben AG,  
5620 Bremgarten/AG

Vertretung für die Kantone Basel Stadt und Basel Land:  
GEBR. KOHLER AG, 4633 LÄUFELFINGEN





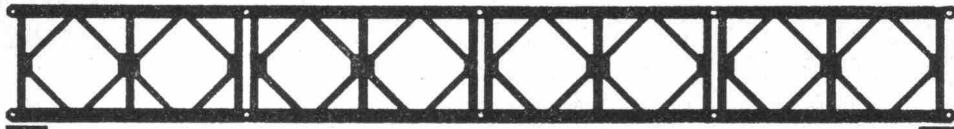


## Fachgerechte Datenverarbeitung im Bauwesen

RIB Recheninstitut für das Bauwesen  
7000 Stuttgart-Vaihingen

### Beratung Schweiz:

Okenstrasse 4  
8037 Zürich  
Tel. 051 / 60 39 96



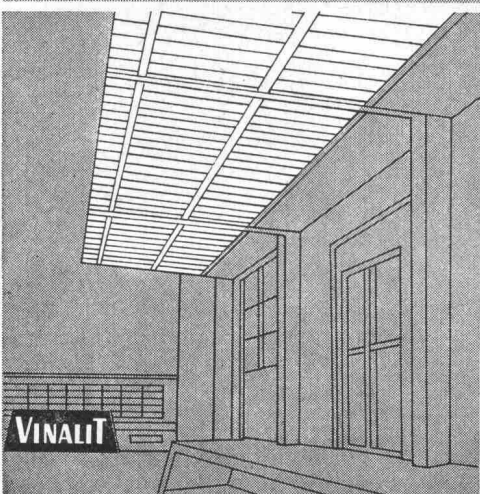
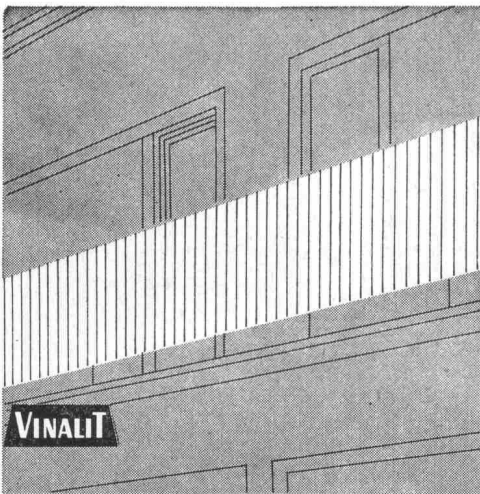
**CONSTRUVIT SA**  
**PRESTO**  
**LYSS**

### RATIONELLE RÜSTUNGEN UND SCHALUNGEN SIND UNSER FACHGEBIET:

**CONSTRUVIT SA**  
**LT 25**  
**LYSS**

Deckenstützen · Schalungsträger 556 · Schal-Tische  
Stützböcke · Absenkwinden · Hydraulische Fahr-  
Vorrichtung · Schwere Last-Türme 25 To · Bailey  
Träger für grosse Lasten und Spannweiten · Frei-  
vorbau · Versetzgeräte  
Tel. 032 84 24 05

**CONSTRUVIT SA**  
**BAILEY**  
**LYSS**



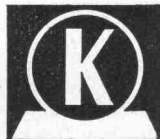
# VINALIT

#### Eigenschaften:

spez. Gewicht 1,4  
Wärmeleitzahl 0,13 kcal/mh ° C  
flammschutz  
sehr hohe Lichtdurchlässigkeit  
gleichmäßig blendfreies Licht  
wetterbeständig, chemikalienfest  
dauerhaft, schlagfest  
hervorragende Isolation  
gut verarbeitbar, läßt sich sägen,  
schneiden, bohren, nageln, schrauben,  
stanzen, hobeln  
Trotzdem preisgünstig!

#### Lieferungsart:

Großwellung	EG 177/52 mm
Kleinwellung	EK 73/24 mm
Wellblech Großwellung	WG 100/30 mm
Spundwand	SP 70/18 mm
Platten, plan	P



## Kunststoff-Wellplatten SB

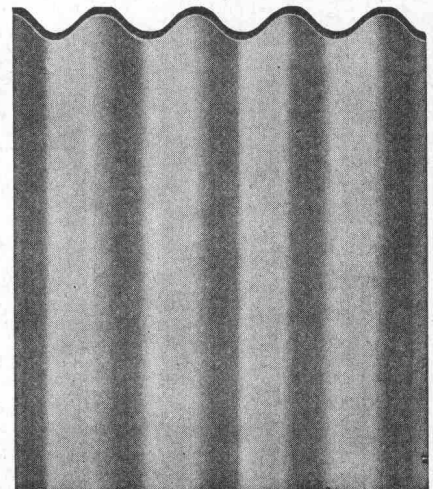
aus PVC, schwer brennbar V. 2.2.4.

Schweizer Fabrikat

**Farben:** 5 Farben lichtdurchlässig und  
5 Farben deckend nach Farbmuster

#### Anwendungsgebiete:

Vordächer, Rampenüberdachung, Sheddächer,  
Lichtbänder für Bedachung, Trennwände  
für Garderobe in Schwimmbädern, für Aus-  
stellungshallen, Balkone, Brüstungen,  
Fassadenverkleidungen, Windschutzwände etc.



Hersteller:

**Emil Keller, Bischofszell**

Platten- und Kunststoffwerk  
Telefon 071 / 81 16 91

# LOCHER & CIE AG

Bauingenieure und Bauunternehmer

## Zürich

Gegründet 1830

Hoch- und Tiefbau  
Zimmerei Franki-Pfahlfundationen

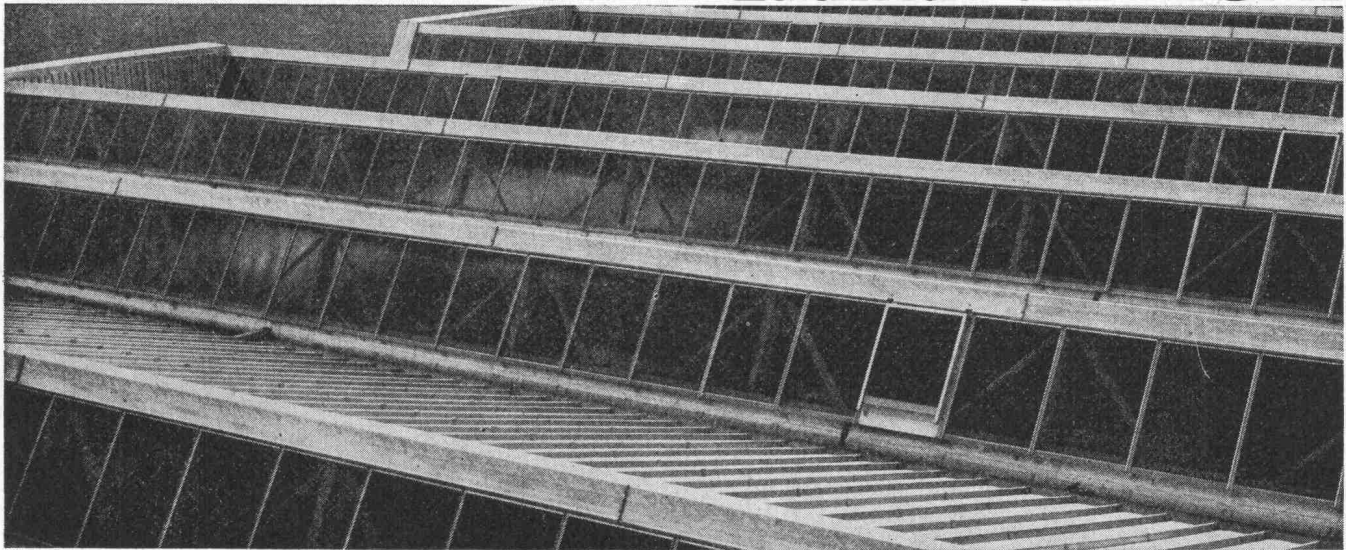
Projektierung Bauleitung Ausführung

neues Verwaltungsgebäude der BP

Ausführung der Baugrubenumschliessungs-, Erd-, Eisenbeton- und Maurerarbeiten  
alle Geschosdecken in MEOR-Beton LOCHER

Glasdachwerk Lichtkuppeln Bleipresswerk Bau- und Apparatespenglerei

## Scherrer am Bau — Qualität am Werk



**Glasdachbau  
seit 1907**

Auf Scherrer-Glasdächer ist Verlass, weil jeder Auftrag vom eigenen technischen Büro sorgfältig geplant und von erfahrenen Montage-Equipen zuverlässig ausgeführt wird. Das tönt selbstverständlich, ist es auch für uns. Gerne senden wir Ihnen Referenzen und nähere Angaben über unser bestbewährtes System.

Allmendstrasse 7  
8059 Zürich 2  
Tel. 051 - 25 79 80



# Auf Dicht kann man bauen.

Wenn's um Spezialarbeiten im Tiefbau geht.  
Denn Dicht findet immer den wirtschaftlichsten Weg:  
mit dem genau passenden Pfahlssystem,  
dem geeigneten Spezialgerät  
und der nötigen Erfahrung.  
Das alles senkt Ihre Baukosten.  
Und gibt Ihnen Sicherheit, wenn Sie  
auf Pfahlgründungen von Dicht bauen.

Dicht AG  
St. Gallen 071-23 16 45  
Luzern 041-22 24 65  
Bern 031-22 72 77  
Zürich 051-52 06 33

