

Zeitschrift: Schweizerische Bauzeitung
Herausgeber: Verlags-AG der akademischen technischen Vereine
Band: 88 (1970)
Heft: 20

Werbung

Nutzungsbedingungen

Die ETH-Bibliothek ist die Anbieterin der digitalisierten Zeitschriften. Sie besitzt keine Urheberrechte an den Zeitschriften und ist nicht verantwortlich für deren Inhalte. Die Rechte liegen in der Regel bei den Herausgebern beziehungsweise den externen Rechteinhabern. [Siehe Rechtliche Hinweise.](#)

Conditions d'utilisation

L'ETH Library est le fournisseur des revues numérisées. Elle ne détient aucun droit d'auteur sur les revues et n'est pas responsable de leur contenu. En règle générale, les droits sont détenus par les éditeurs ou les détenteurs de droits externes. [Voir Informations légales.](#)

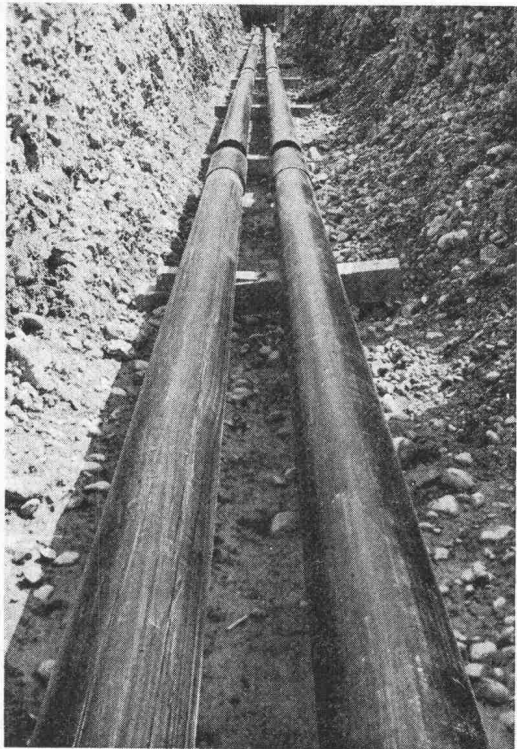
Terms of use

The ETH Library is the provider of the digitised journals. It does not own any copyrights to the journals and is not responsible for their content. The rights usually lie with the publishers or the external rights holders. [See Legal notice.](#)

Download PDF: 30.01.2025

ETH-Bibliothek Zürich, E-Periodica, <https://www.e-periodica.ch>

Fernleitungen...
 ...direkte Erdverlegung
 mit vorfabrizierter
 Kunststoff-Isolierung
 System
 Pan-Isovit
 ...billiger
 ...schneller verlegt



Vorfabrizierte, wasserdichte Verbund-Isolierung (Hartmoltropren-Schaumstoff mit PE-Schutzmantel). Kostenersparnis bis 60 % (Wegfall von kostspieligen Betonkanälen). Montage durch jeden fortschrittlichen Heizungs- und Sanitärfachmann. Langjährige Erfahrungen; Gutachten von Architekten und Prüfungsanstalten. Internationale Referenzen und Schutzrechte. Wärmeleitfähigkeit: 0,022 kcal/mh °C. Temperaturfest von -200 °C bis +130 °C. Prospekte und Projektberatung durch

Meier-Schenk AG
 Isolierwerk Zürich
 8105 Regensdorf
 Biel, St. Gallen
 Telefon 051 71 16 84

PAN-ISOVIT INTERNATIONAL

Schweizerische Bauzeitung

Offizielles Organ des SIA, Schweizerischer Ingenieur- und Architekten-Verein und der GEP, Gesellschaft Ehemaliger Studierender der ETH Zürich
 Gegründet 1883 von Ing. A. Waldner

88. Jahrgang Heft 20

14. Mai 1970

Inhalt

Methodik für die Projektierung komplexer Bauaufgaben. Von <i>E. Hofmann</i> und <i>S. P. Mauch</i>	437*
Kanalisationsreglement für das Ägerital	443
Schräge Bohrpfehlwand in München	443*
Österreichische Stahlbautagung 1969 in Pörtschach. Von <i>G. Limpert</i>	444
Abschlussklassenschule in Frauenfeld. Arch. <i>A. Barth</i> und <i>H. Zaugg</i> , Mitarbeiter <i>U. Wildi</i> , <i>A. Rusterholz</i>	445*
Krematorium Aarau. Arch. <i>A. Barth</i> und <i>H. Zaugg</i> , Mitarbeiter <i>P. von Büren</i>	446*
Kostenanalyse im Architekturwettbewerb. Von <i>R. Peikert</i>	448
Traglufthalle in Eindhoven	449*
Gewässerschutz-Massnahmen bei Atomkraftwerken und Kernforschungsanlagen. Von <i>E. Märki</i>	450

Umschau

Neuerungen bei den Baumaschinen	451
Doppelklappbrücke in Cadix. Verband Schweizerischer Lack- und Farbenfabrikanten. Persönliches	452*
Das erste europäische Gesamtenergiesystem. «Bulletin Oerlikon»	453

Nekrologe

H. Bossi, F. Fischer	453
--------------------------------	-----

Buchbesprechungen

Traglastverfahren und Formänderungen der Stahlbetontragwerke, von <i>W. Wrycza</i> . Praktische Funktionenlehre, von <i>F. Tölke</i> . Engineering Compendium on Radiation Shielding, by <i>R. G. Jaeger</i>	453
Fertigungs- und stoffgerechtes Gestalten in der Feinwerktechnik, von <i>K. H. Sieker</i> und <i>K. Rabe</i> . Betriebs-sichere Gleitlager, von <i>G. Vogelpohl</i>	454

Bulletin Technique de la Suisse Romande

Inhaltsverzeichnis von Heft 9, 1970	455
---	-----

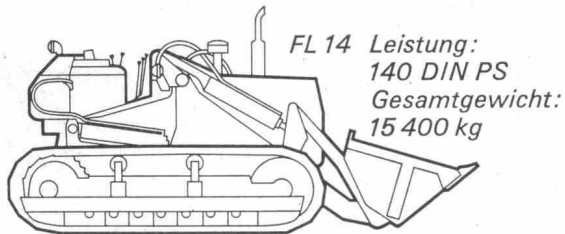
Wettbewerbe

Genfer Ausstellungs- und Kongresszentrum. Primarschulhaus im «Zopf» in Adliswil. Schulungs- und Arbeitszentrum für Behinderte in Burgdorf	455
---	-----

Ankündigungen

Gewerbemuseum Basel. Lärminderung an Aufzugsanlagen, VDI-Richtlinien-Entwurf. VDI-Bericht über Kraftmessung und Wägung	455
Konferenz für Wärmeübertragung, Paris. Tagung «Kommunalhygiene – Städtereinigung», Biel 1970. Didacta, Europäische Lehrmittelmesse in Basel. Schutz von Metallen, Korrosionstagung in London. «ART», Internationale Kunstmesse in Basel. Vortragskalender	456

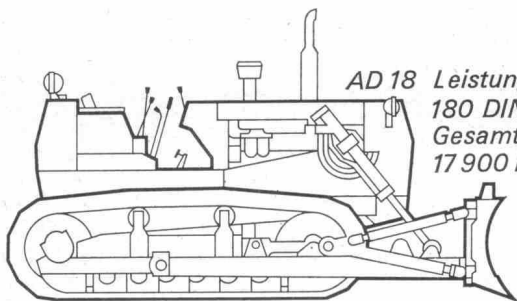
...Trax,Trax,Trax...



FL 14 Leistung:
140 DIN PS
Gesamtgewicht:
15 400 kg

Fiat. Ein Wort, das eine günstige Kostenrechnung auf lange Sicht bedeutet. Ein Wort, das sich für Sie lohnen kann.

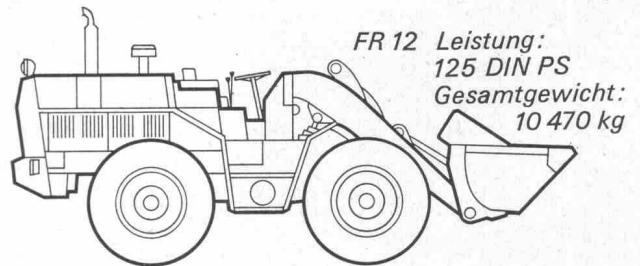
Lassen Sie Ihren Buchhalter oder Kostenrechner ausrechnen, wie günstig ein Fiat Trax im Betrieb ist. Und im Unterhalt. Und wie schnell sich die Anschaffung z.B. eines FL14 amortisiert.



AD 18 Leistung:
180 DIN PS
Gesamtgewicht:
17 900 kg

Der Trax-Experte sagt Ihnen auch, mit welchem Trax aus dem breiten Fiat-Trax-Programm Sie bei Ihrem Geschäft am besten fahren. Auch das gehört zu unserem Service. Denn jeder Kunde soll individuell beraten sein.

Und wenn Sie genaue Informationen über den Service für Standard-Auswechslung haben möchten, dann wäre es gut, Sie sprechen einmal



FR 12 Leistung:
125 DIN PS
Gesamtgewicht:
10 470 kg

unverbindlich mit dem Trax-Experten. Er kommt gerne bei Ihnen vorbei.

FIAT
FIAT FL 14
FIAT AD 18
FR 12 Fiat (Suisse) SA
108, rue de Lyon
1211 Genève 13
Tel. 022 4410 00

Coupon

- Bitte, senden Sie mir Prospektmaterial mit allen technischen Details über Fiat Trax.
- Wann kann Ihr Trax-Experte mich unverbindlich beraten?
(Zutreffendes bitte ankreuzen)

Name: _____

Adresse: _____



381-1-d1

Oelauffangwannen! Betrifft

Falls Sie mit
Beschichtungen für Auffangwannen
zu tun haben, dann gibt's
Neuigkeiten für Sie.

Oleoplast-1

sagten Sie bis anhin, wenn es darum ging, eine Auffangwanne öldicht abzusichern. Ab heute aber verlangen Sie auf Grund der neuen Gewässerschutz-Vorschriften einfach

Sikadur-62 Beschichtungsharz

und Sie erhalten damit höchste Sicherheit und zusätzliche Vorteile!

- Sikadur-62
- weist eine gute chemische Beständigkeit auf
 - besitzt hohe mechanische Festigkeit und ist abrasionsfest (begehr!)
 - erfüllt die Vorschriften des Eidg. Amtes für Gewässerschutz, Anhang 7
 - kann in verschiedenfarbigen Schichten aufgetragen werden, was Kontrollen erleichtert
 - ist leicht zu reinigen
 - bietet Preisvorteile dank zeitsparender Verarbeitung

*Schon immer war das Bessere
der Feind des Guten.*

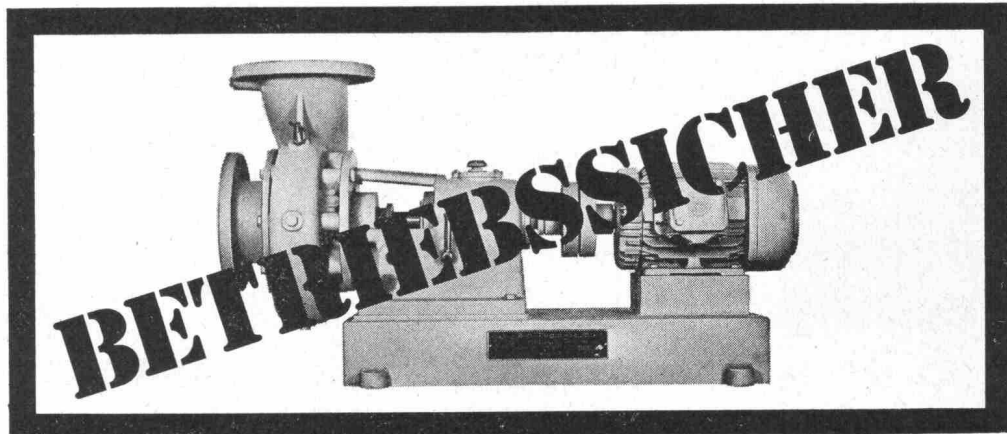
Daher werden ab jetzt
die Oelauffangwannen
mit Sikadur-62
beschichtet.

Sika Service

Kaspar Winkler + Co.
CTW Chemisch-Technische Werke AG
Sika Norm AG



Darum sind Bieri-Pumpen führend:



Bei einer Pumpe bedeutet Betriebssicherheit alles. Das wissen die Pumpen-Konstrukteure bei Bieri. Sie schenken deshalb allen Details, die zu einer hohen Betriebssicherheit beitragen, besonders grosse Aufmerksamkeit. Je nach Modell und späterem Verwendungszweck entscheiden sie, ob eine Bieri-Pumpe mit Kugellagern, Gleitlagern aus Kohle, Sintermetall oder Bronze ausgerüstet sein muss; ob der Motor kurzschlussfest, hermetisch abgekapselt sein soll oder nicht; ob nur die Welle oder die ganze Pumpe aus unverwüstlichem Chrom-Nickel-Stahl zu fertigen ist; ob besondere Schutzhülsen die Welle an den Verschleisspartien zu schützen haben usw. Die ausgereifte Konstruktion, die Präzision in der Verarbeitung und die peinlich genauen Schlusskontrollen sind die Gründe dafür, dass Bieri-Pumpen überall dort eingesetzt werden, wo es auf höchste Betriebssicherheit und Zuverlässigkeit ankommt.

Bieri Pumpenbau AG – 3110 Münsingen
Telefon 031 920505

* Bieri baut Pumpen für alle Zwecke. Zum Beispiel: Niederdruck-Zentrifugal-Pumpen für Heizungs-, Klima- und Heisswasser-Anlagen. Als Druckerhöhungspumpen für Wasserversorgungen, Bewässerungen und als Förderpumpen in Industrie-Anlagen und für die Verfahrenstechnik.

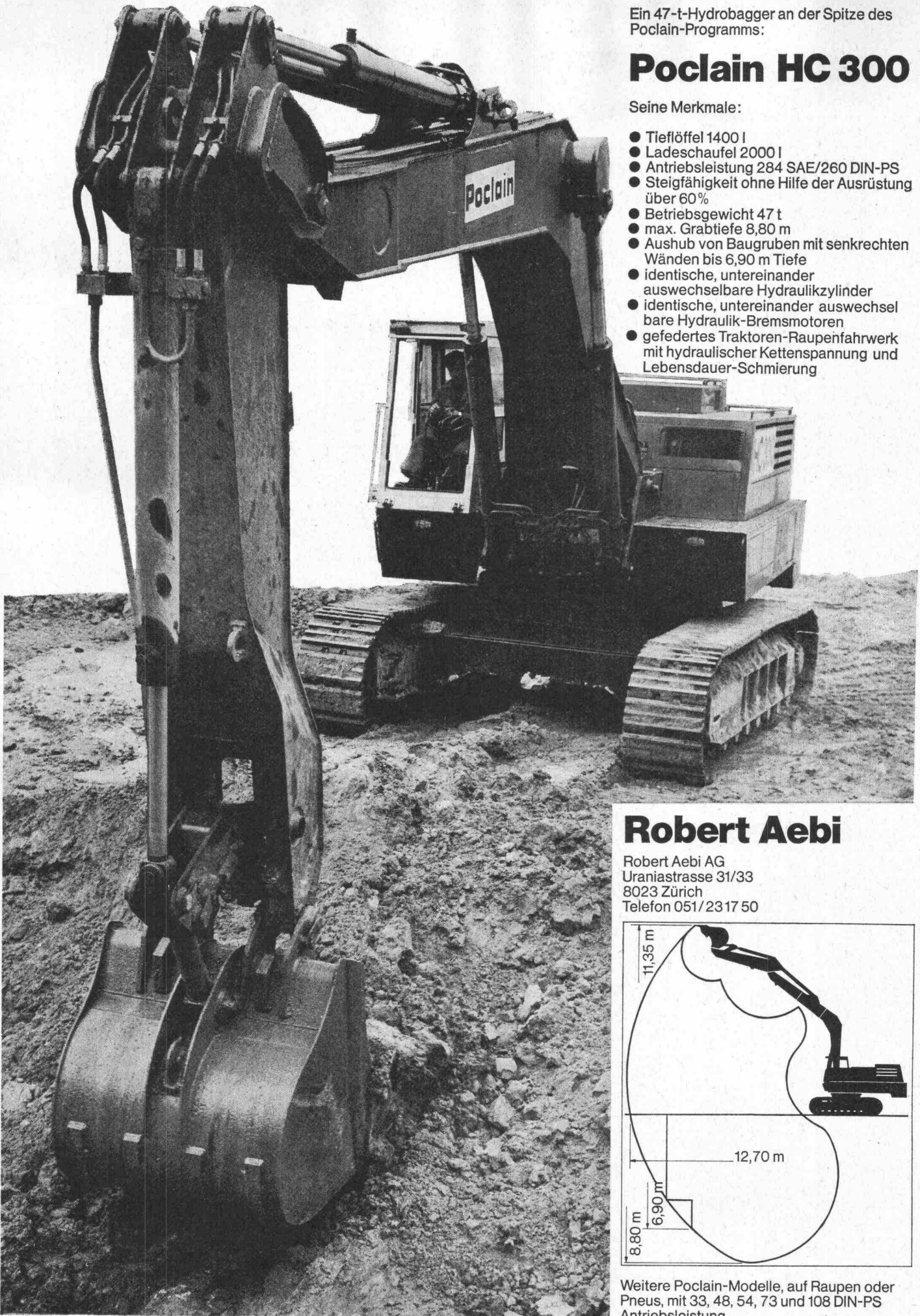
Bieri Pumpen

Ein 47-t-Hydrobagger an der Spitze des
Poclair-Programms:

Poclair HC 300

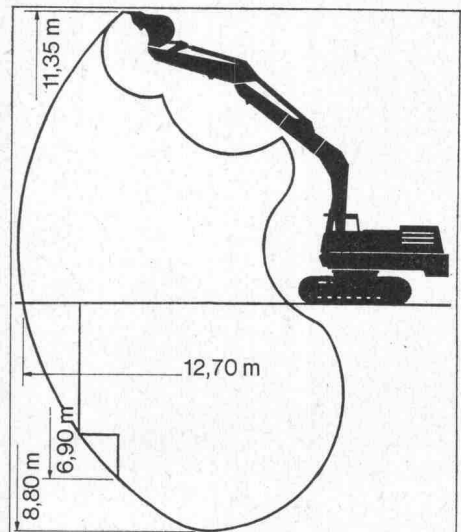
Seine Merkmale:

- Tieföffel 1400 l
- Ladeschaufel 2000 l
- Antriebsleistung 284 SAE/260 DIN-PS
- Steigfähigkeit ohne Hilfe der Ausrüstung über 60%
- Betriebsgewicht 47 t
- max. Grabtiefe 8,80 m
- Aushub von Baugruben mit senkrechten Wänden bis 6,90 m Tiefe
- identische, untereinander auswechselbare Hydraulikzylinder
- identische, untereinander auswechselbare Hydraulik-Bremsmotoren
- gefedertes Traktoren-Raupenfahrwerk mit hydraulischer Kettenspannung und Lebensdauer-Schmierung

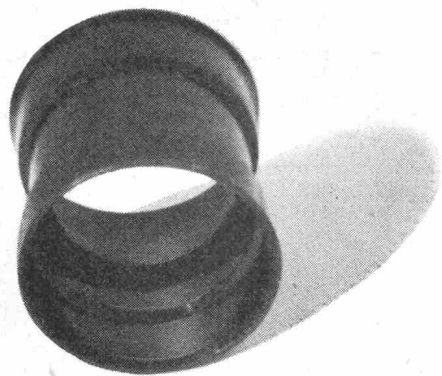


Robert Aebi

Robert Aebi AG
Uraniastrasse 31/33
8023 Zürich
Telefon 051/2317 50



Weitere Poclair-Modelle, auf Raupen oder
Pneus, mit 33, 48, 54, 73 und 108 DIN-PS
Antriebsleistung.



Die neuen Schnappmuffen von KEY

schnappen schneller



Mit der neuen Schnappmuffenverbindung aus Polypropylen verlegen Sie Kanalisationssysteme mit zahlreichen Verzweigungen und Richtungsänderungen wesentlich schneller. Denn die neuen Muffenverbindungen von KEY verbinden das Pechfaserrohr und die KEY-Formstücke stumpf. Ohne Andrehen des Konus. Schneller und einfacher als bisher!

Und das Wichtigste: wenn die Schnappmuffen von KEY zugeschnappt sind, dann halten sie dicht!

Coupon: BZ

Senden Sie mir bitte Ihre Dokumentation über KEY-Rohre und die neuen Schnappmuffen.

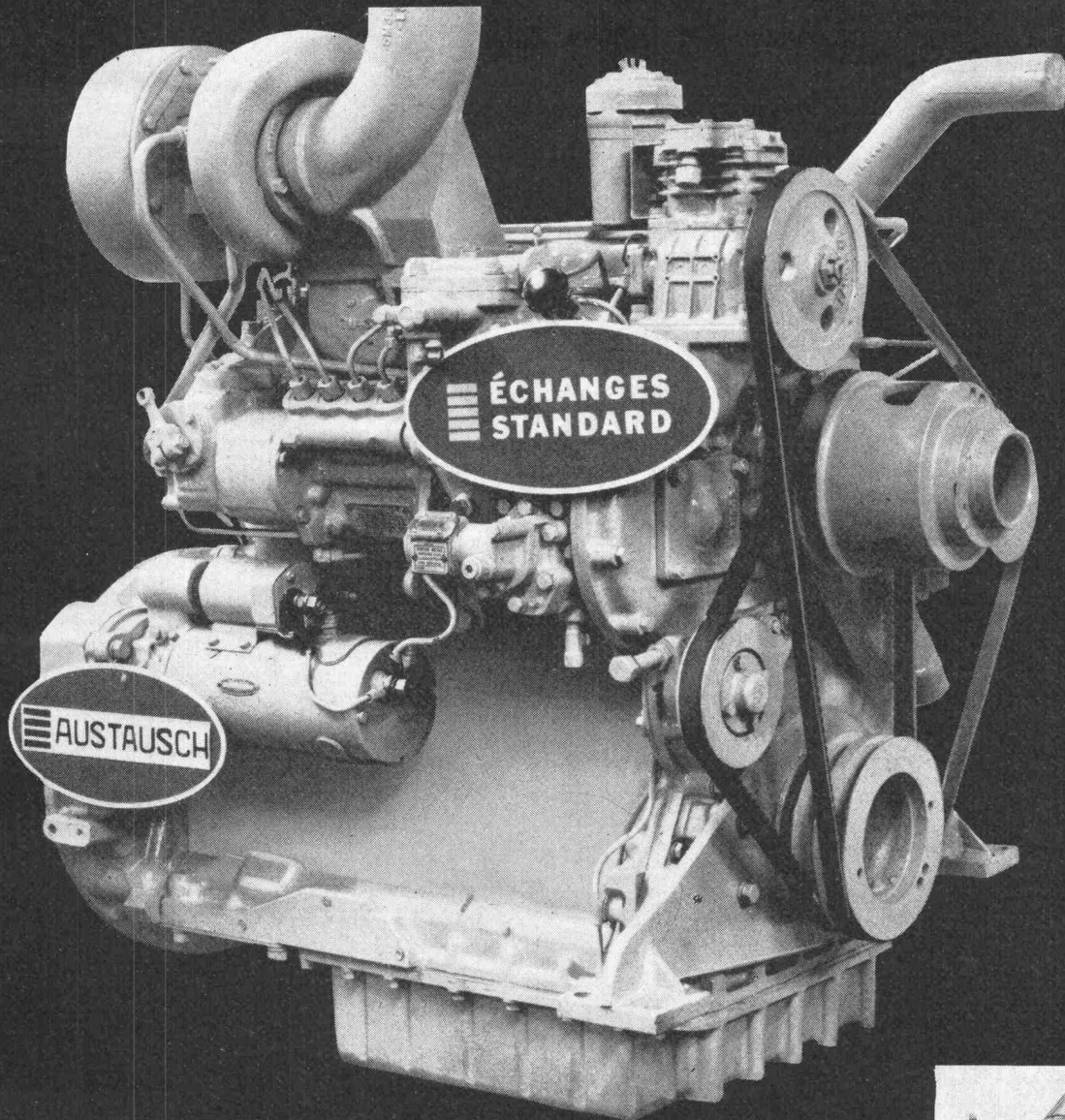
Name _____

Adresse _____

PLZ, Ort _____

Promastic AG, 8116 Würenlos.
Telefon 056/74 20 22

AMMANN Standard-Austausch



Zeitsparend
bequem
sicher
preiswert
und 6 Monate
Garantie,
wie auf
Neuware!



AMMANN 6648

Ein Beispiel unter anderen:

Der Motor einer Ihrer Caterpillar-Maschinen braucht eine Total-Revision. Sie haben die Wahl:

entweder: Instandstellung des Motors	oder: AMMANN Standard-Austausch
Ausbauen des Motors	Ausbauen des Motors
Zerlegen des Motors	Bestellung und Erhalt der Austauschgruppe
Kontrolle der zu ersetzenden Teile	
Bestellung und Erhalt aller benötigten Teile	
Zusammenbau der Gruppe	
Wiedereinbau	Wiedereinbau

Ihre Caterpillar-Maschine ist mindestens 6 Arbeitstage früher wieder einsatzbereit!

AMMANN Standard-Austausch die beste Lösung in vielen Fällen, besonders wo es um kostspielige, komplizierte Aggregate geht. S 1470

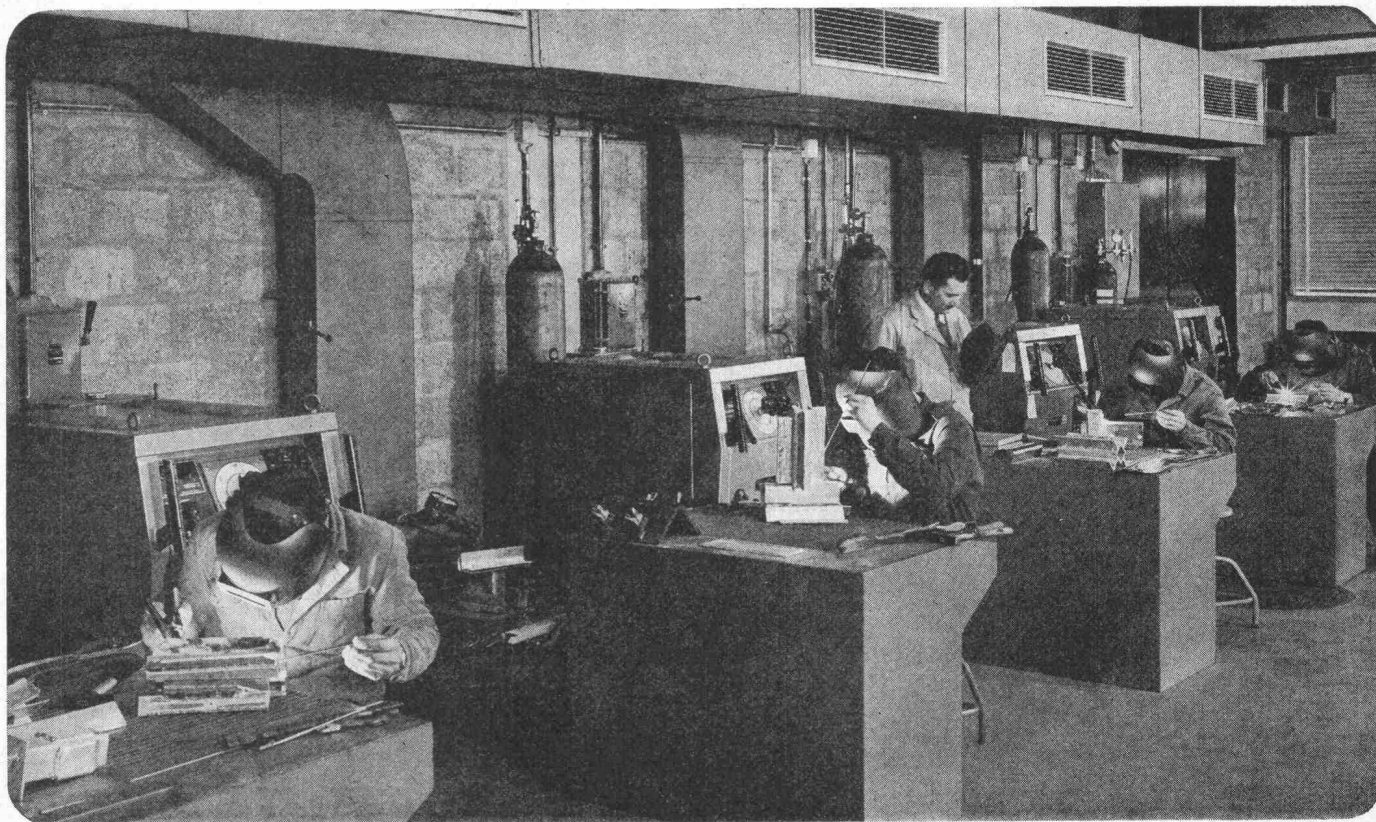
Caterpillar und Cat sind Schutzmarken der Caterpillar Tractor Co.



AMMANN

ULRICH AMMANN Baumaschinen AG
4900 Langenthal ☎ 063/2 27 02 + 2 51 22

Wir verkaufen nicht nur Schweiss- Elektroden und -Apparate . . .



. . . sondern wir stellen Ihnen auch unsere
Schweisser-Schule zur Verfügung, die
von erfahrenen Fachleuten geleitet wird.

Verlangen Sie unsere Kurs-Programme:

- für umhüllte Elektroden
- Schweißen unter Schutzgas

(TIG, MIG, MIKROPLASMA)



S.A. des Ateliers de Sécheron

Abteilung Schweisstechnik 1196 Gland
Telefon 022 / 64 13 81, Telex 2 24 39

Klärgruben FRIWA

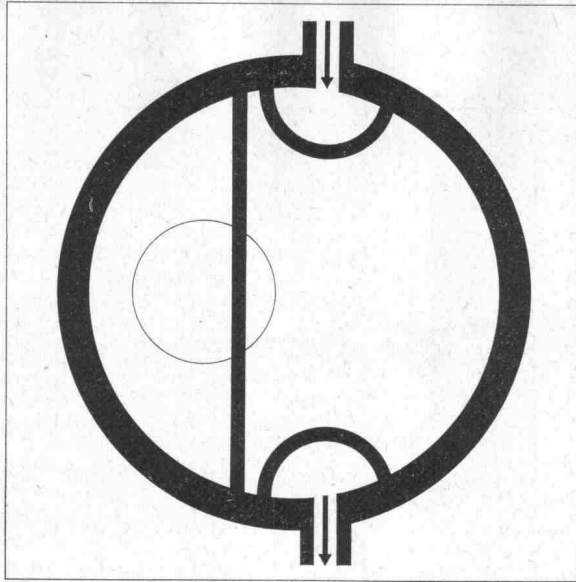
∅ 125-200 cm
für Wohnhäuser, Geschäftshäuser,
Fabriken, gewerbliche Betriebe.

Benzin-, Öl- und Fett- abscheider FRIWA

∅ 60-200 cm
für Einzel- und Grossgaragen,
gewerbliche Betriebe.

Dreikammer-Faulgruben FRIWA

Nutzinhalt max. 12 m³
bei Fehlen einer Abwasser-
kanalisation für Wohnhäuser,
Schulhäuser und Kirchen etc.



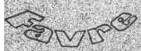
Alle Anlagen entsprechen den
Vorschriften des VSA und bieten
Gewähr für einwandfreie
Abscheidung der Feststoffe im
anfallenden Abwasser.

Zur Eingabe an die Behörden
erhalten Sie von uns die
erforderlichen Einbauzeichnungen.

Für umfassende Beratung stehen
unsere Fachleute unverbindlich zur
Verfügung.

Favre & Cie AG

8304 Wallisellen, Tel. 051 / 93 20 11

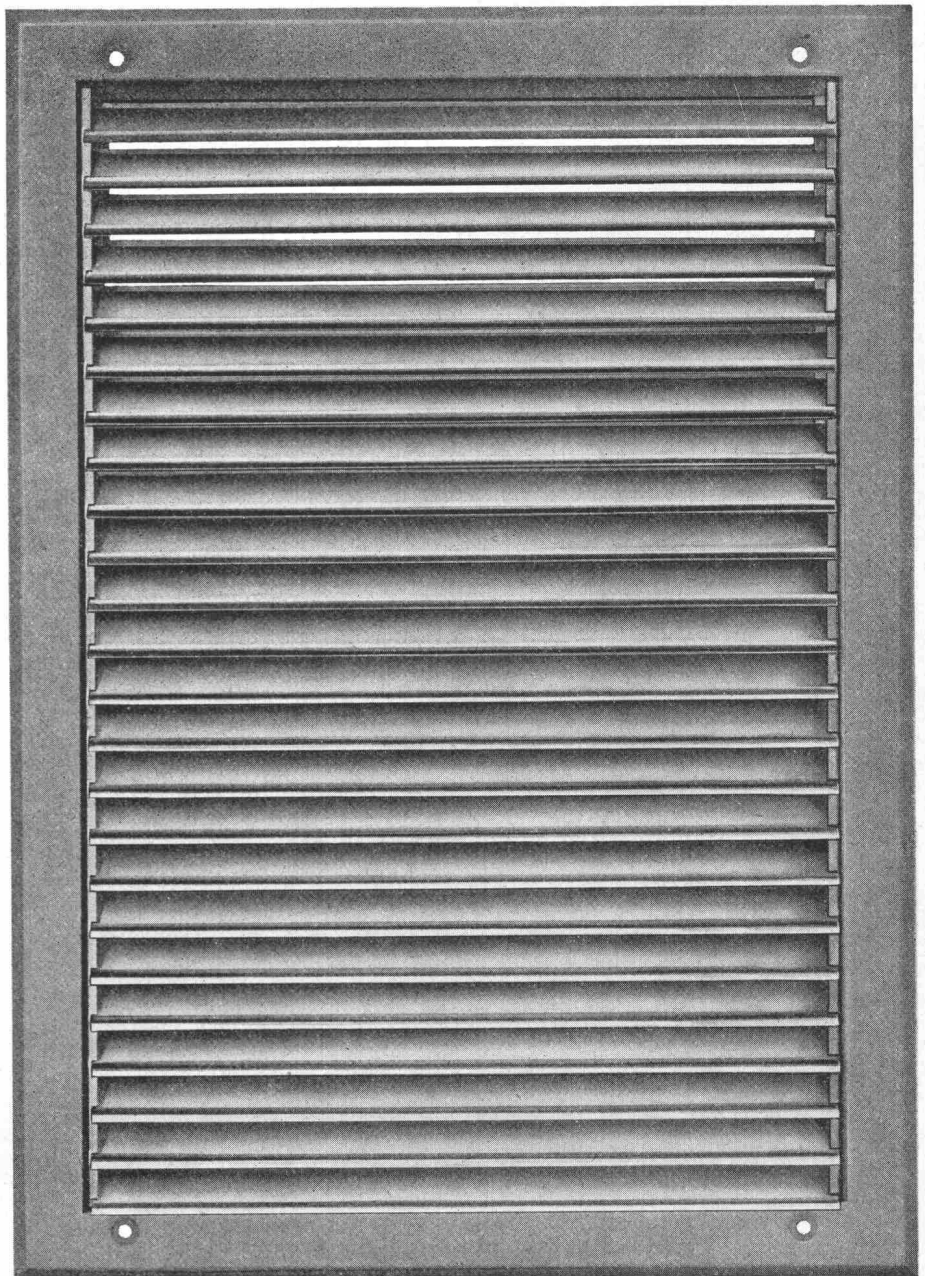
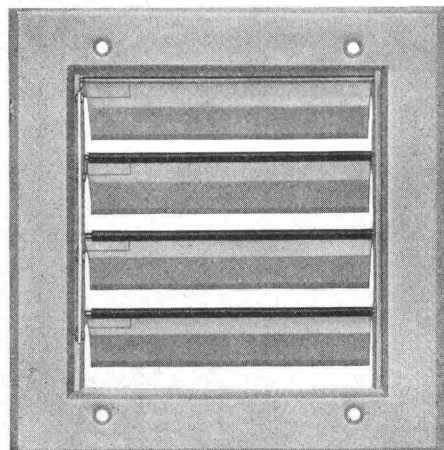
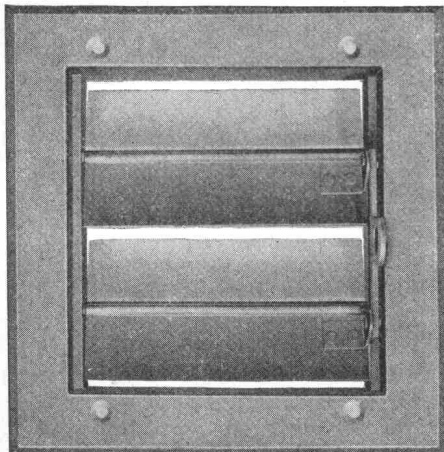


Klärgruben Benzinabscheider

**HESCO-
Wetterschutz-
gitter
Luftklappen
Überdruck-
klappen**

Anwendung: Luftein- und -austritts-
öffnungen für Heiz-,
Tank-, Liftmotoren-
räume, Reservoirs und
Trafo-Stationen.

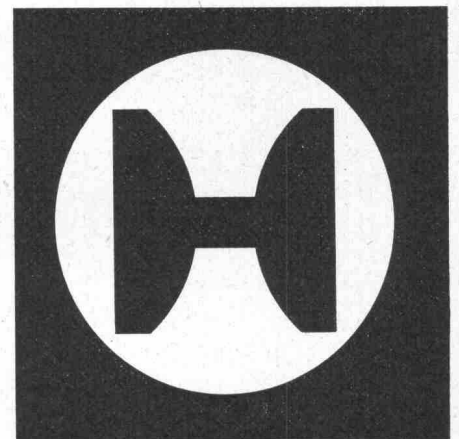
Ausführung: Winkelrahmen in
feuerverzinktem Stahl,
Lamellen aus Leicht-
metall.

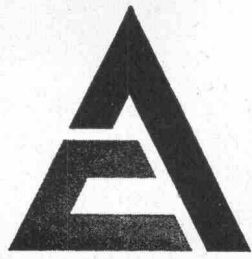


Verlangen Sie Unterlagen bei:

Hess & Cie.

Hess & Cie, Pilgersteg
CH - 8630 Rüti/ZH
Telefon 055/4 35 22
Telex 75608





ALLIS-CHALMERS Baumaschinen

Leistungsfähige und für moderne,
rationelle Erdbewegung bewährte



Allis-Chalmers

Bulldozer

Modell	Motor max. PS	Dozer- Blatt/m	Gewicht Tonnen
HD- 4	52	2,36	5,5
HD- 6 EP	104	2,43	7,4
HD-11 EP	240	2,99	12,4
HD-16 DP	250	3,37	18,7
HD-21 B	385	3,83	28,5



Allis-Chalmers

Raupenlader

Modell	Motor max. PS	Schaufel- inhalt/l	Gewicht Tonnen
HD- 4	52	765	5,6
6 G	104	1150	10,5
7 G Serie B	192	1350	11,5
12 G	240	2100	20,3



Allis-Chalmers

Radlader

Modell	Motor max. PS	Schaufel- inhalt/l	Gewicht Tonnen
12 PS*	77	950	6,0
545**	135	1350	8,1
545 H**	135	1530	8,85
645**	192	2100	11,5
TL-30*	210	2300	13
745**	240	3050	17

* mit starrem Rahmen

** mit 90°-Knicklenkung

Generalvertretung — Ersatzteillager — Reparaturdienst mit Werkstatt- und Schnellservice-Wagen
Eigene Reparaturwerkstätten mit Geleiseanschluss

MAVEG AG / SA LYSS

Industriering 11, 3250 LYSS

Telefon 032 / 84 42 42



Überraschende Perspektiven

So sieht das Fischauge der Kamera unsere BAMAX Spezial- und Schleuderbetonrohre. Oft lohnt es sich, Bekanntes einmal aus einer neuen Perspektive zu betrachten. BAMAX Spezial- und Schleuderbetonrohre sind armiert und unarmiert, mit Glocken- und Spitzmuffen, in allen gewünschten Durchmessern und in Baulängen bis zu 500 cm erhältlich. Sie sind für grösste Beanspruchungen geschaffen. Verlangen Sie unsere Dokumentation.

Bangerter Lyss

A. Bangerter & Cie AG, 3250 Lyss
Zementwaren und Bausteinwerke
Tel. 032 / 84 31 31

Y&R-S

MICHIGAN *Scheid*

selbstfahrende Gummiradwalzen

wirtschaftlich
zuverlässig
schnell



in der Schweiz bereits über 300 Michigan-Scheid-Walzen im Einsatz!

Michigan-Scheid Gummiradwalzen fahren bis direkt hinter den Schwarzdeckenfertiger. Glattbügel mit Stahlmantelwalzen ist überflüssig. Eine Gummiradwalze bewältigt die gesamte Verdichtungsarbeit ohne Verwendung von Wasser. Optimale Oberflächenversiegelung ist ein besonderes Merkmal der Gummiradwalze. Gummirad-Walzen sind zur Verdichtung von bituminösem Material ebenso geeignet

wie zur Bodenstabilisierung.

Das Michigan-Scheid Programm umfasst aber auch Vibrationswalzen und statische Walzen verschiedener Grössen. Damit steht heute eine vollständige Palette von Verdichtungsgeräten zur Verfügung, um praktisch jede Verdichtungsarbeit schnell, gut und mit einem Optimum an Wirtschaftlichkeit auszuführen.

Charles
Keller

Baumaschinen

8304 Wallisellen
Kriesbachstrasse 1
Telefon 051-93 39 33
Machines d'entreprise
Route Cantonale, 1162 St-Prex
Téléphone 021-76 13 91

So urteilt Toni Frei, Bauunternehmer, über den Meili-MA 1500



... Meili baut den Kipper/Transporter MA 1500 extra für die Schweiz!

Für extreme Strassen- und Geländebedingungen! Für harten Ganzjahres-Einsatz! Der Meili-MA 1500 scheut keine Arbeit, keine noch so unwegsame Strecke. **Er löst manches Problem einfacher und wirtschaftlicher** als die meisten «Anderen» seiner Klasse.

Der Meili-MA 1500 hat die schmalere Spur, die Ladefläche der «Grossen» und den bestechend engen Wendekreis der «Kleinen». Das robuste Fahrgestell, die verwindungsfreie Chassis 3-Punkt-Lagerung, die überdimensionierten geländegängigen Antriebsräder, die Nutzlast (1 m³ oder 2m³), der kraftvolle geräuscharme 52-PS Dieselmotor oder 75-PS Benzinmotor (MA 1600), die serienmässige Differenzialsperre, die rostfreie Fahrerkabine, der zuverlässige Meili-Service (in der ganzen Schweiz) und noch viele

vorteilhafte Eigenschaften zeichnen den Meili-MA 1500 besonders aus.

Es gibt ihn auch mit 2-Rad Antrieb (M 1500/1600)!

Übrigens: Sie dürfen diesen Kipper/Transporter mit dem Führerschein Kat. A fahren! Sogar mit 10-Tonnen-Anhänger! Möchten Sie noch mehr wissen über den MA 1500? Oder über das Meili-Geräteanbauprogramm (Schneescheuder, Schneefräse, Sandstreugerät, Seilwinde, Verladekran, Plattenvibrator etc.)? Rufen Sie uns an! Verlangen Sie Dokumentation, Referenzen oder eine unverbindliche Vorführung. Nicht vergessen: Heute noch den Gutschein ein-senden!

Neu: Jetzt gibt es den vorteilhaften Meili-Finanzierungsplan! Er erleichtert Ihnen die Anschaffung.

MAS 1600

MAS 1600: Sattelschlepper, 3,2 t Nutzlast, Allrad, 75-PS Ford (Benzin), Führerschein Kat. A.
MS 1600: 2-Rad-Antrieb bis 4 t Nutzlast.



MA 1500

MA 1500: Kipper/Schnelltransporter, Allrad, 1,3 t Nutzlast, 52-PS Diesel, Führerschein Kat. A. M 1500: 2-Rad-Antrieb, 1,5 t Nutzlast. MA 1500 C: 15-Gang-Getriebe. MA 1600: 75-PS Ford (Benzin) Allrad.



MA 4000

MA 4000: Nutz-Kommunalfahrzeug, 4 t Nutzlast, Allrad, 75-PS-Diesel. MA 4000 C: 15-Gang-Getriebe.



Gutschein

Gewünschtes unterstreichen, in Blockschrift ausgefüllt senden an:
E. Meili, March-Werk, 8862 Schübelbach SZ, Telefon 055/7 51 91

Name/Firma

Branche:

Strasse:

PLZ, Ort:

Tel.:

BZ 70

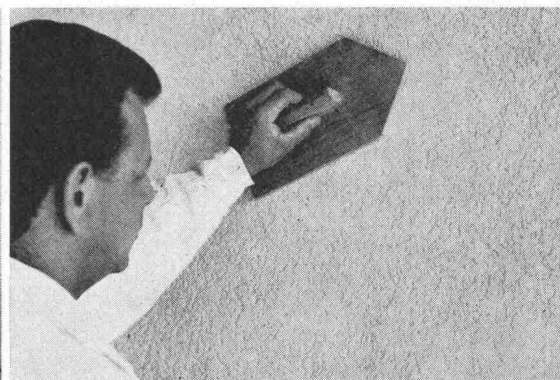
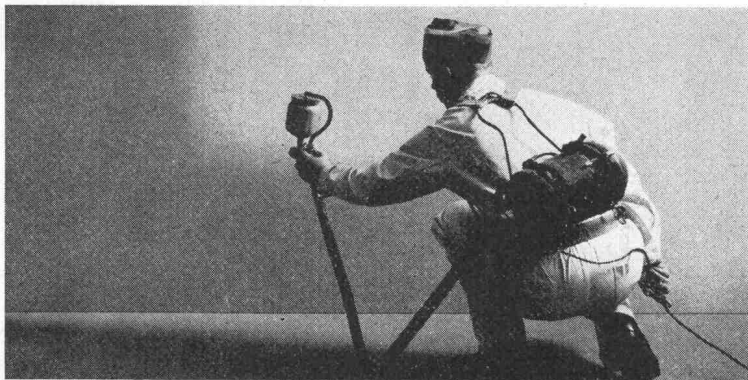
Meili

E. Meili, March-Werk Spezialfahrzeuge
8862 Schübelbach SZ 055 / 7 51 91

MIA



Für moderne Wohnbauten – Keller-Innenplastiken



Wohnen wird im Hochhaus Brisgi der BBC in Baden gross geschrieben. Ein Beispiel dafür sind die Wände in den Wohnzimmern, Küchen und Korridoren. Diese sind mit Keller-Innenplastik beschichtet. Also licht- und kratzfest und vor allem abwaschbar. Das trägt viel zum Wohnkomfort und zur Werterhaltung bei.

Keller-Innenplastiken gibt es in den verschiedensten Ausführungen und in einer bunten Farbpalette. Sie lassen sich praktisch auf

jeden Grund auftragen und sind auch im rationellen Spritzverfahren verarbeitbar.

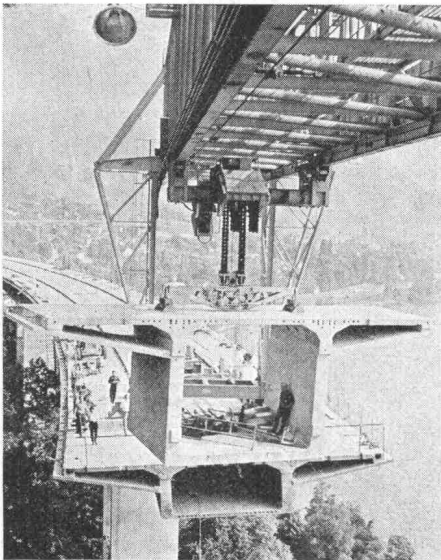
Weitere Spitzenprodukte aus unserem Sortiment für die Baualmalerei: Duromat Kunstharzwandmattfarben, Durolac Maleremaljen, Polyton-Fassadenplastiken.

Profitieren Sie von der reichen Erfahrung unseres Beratungsdienstes und vom gut ausgebauten Lieferdienst.

Unsere Depots für die Deutschschweiz:
Basel: W.Tschopp AG, Tel. 061/35 62 88
Bern: Lanz & Brechbühl, Tel. 031/22 31 86
Biel-Orpund: A. Hautle, Tel. 032/7 54 01
Chur: Truog & Co. AG, Tel. 081/22 22 51
Herisau: Tanner 212 & Co. AG, Tel. 071/51 12 12
Kriens-Luzern: Achermann & Cie., Tel. 041/41 12 31
Thun: K. Lanzrein, Tel. 033/2 18 41



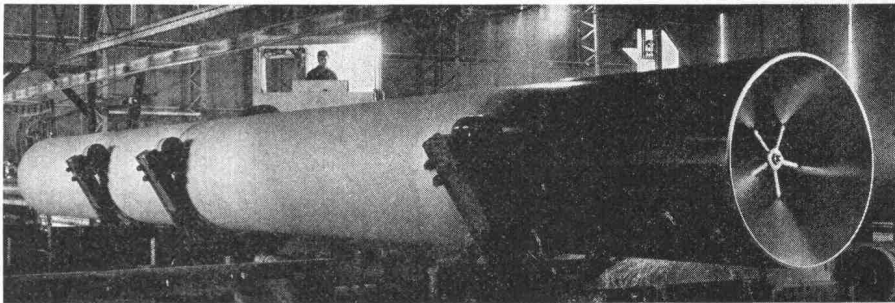
Siegfried Keller AG
8304 Wallisellen-Zürich, Tel. 051/93 32 32
Bautenschutz, Lack- und Farbenfabrik



Nordseegas fließt rascher

Hebburn-on-Tyne (England). In jüngster Zeit sind vor der britischen Nordseeküste ergiebige untermeerische Vorkommen von Erdgas entdeckt worden. Der Transport dieses volkswirtschaftlich bedeutungsvollen Gases zu den Verbrauchszentren erfordert den Bau eines Rohrleitungsnetzes, das nach seiner Fertigstellung eine Länge von etwa 12000 km aufweisen wird.

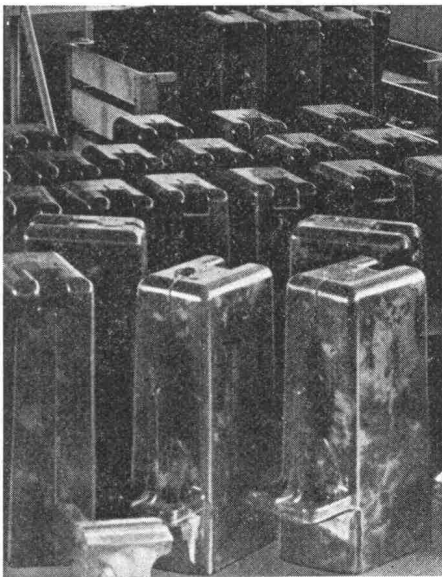
Zur Innenauskleidung von Hauptrohrleitungen für den Transport von Nordseegas auf dem englischen Festland wählte die Firma Wailles Dove Bitumastic Ltd., Hebburn-on-Tyne, eine Formulierung auf der Basis eines [®]ARALDIT-Epoxidharzes der CIBA. Hersteller des «Dufon» genannten Produktes ist die Firma Dufay Paints Limited. Die korrosionsfeste Auskleidung solcher Rohre bewirkt dank ihrer glatten Oberfläche eine Steigerung der Durchflussgeschwindigkeit des Gases um rund 8%.



Neue Wege im Brückenbau

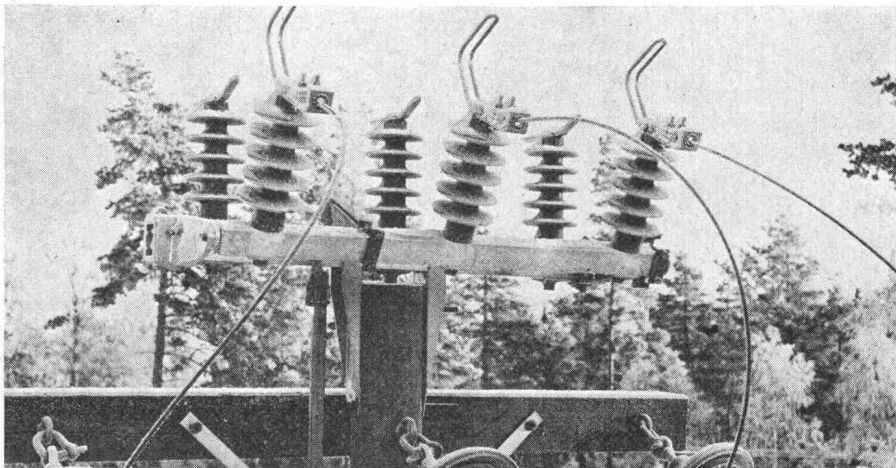
Lausanne (Schweiz). Zum ersten Mal ist in der Schweiz bei der Montage der Viadukte von Chillon, einer 2,15 km langen Zwillingsbrücke oberhalb des Genfersees, eine aus Frankreich stammende Technik des Brückenbaues angewendet worden. Ihr Oberbau besteht aus weit über tausend vorgefertigten Beton-Hohlkastenelementen, die im Spannverfahren mit «Sikadur», einem Betonkleber der SIKA International, Zürich, auf der Basis von Epoxidharzen der CIBA, miteinander verbunden wurden.

Nach dieser von der Firma Campenon Bernard entwickelten Methode wurden in Frankreich bereits acht Brücken aus vorfabrizierten Beton-Hohlkastenträgern errichtet, für deren monolithischen Verbund Epoxidharz-Bindemittel auf der Basis von [®]ARALDIT sorgen. «Rox TP» der Firma Teroson et Protection chimique (jetzt: Grace S. à r. l.) wurde jeweils als Fugenklebmittel verwendet. Seither sind auch in Spanien, Holland und Südafrika Brücken in ähnlicher Art und Weise gebaut worden.



Die grössten Formpressteile aus Epoxidharz-Pressmassen

Moosburg (BRD). Die Elektrotechnik hat schon früh erkannt, dass die zu Formpressteilen verarbeitbaren Kunstharze dank ihrer hochwertigen funktionellen Eigenschaften eine grosse Zukunft haben würden. Das veranlasste auch die zu den führenden Herstellern von Schaltanlagen für Hoch- und Niederspannung in der Bundesrepublik Deutschland zählende Firma Fritz Driescher jr. schon vor gut 20 Jahren zum Aufbau einer eigenen Kunststoffpresserei. Seither spielen Kunstharze im Hause Driescher vor allem bei der Entwicklung neuer Hochspannungs-Schaltgeräte eine dominierende Rolle. Es waren die hohen elektrischen und mechanischen Festigkeiten von Teilen aus glasfaserverstärkten [®]ARALDIT-Epoxidharz-Pressmassen der CIBA, die dieser Firma den Weg zu einer neuartigen Konzeption im Bau von Innenraum-Leistungsschaltern der Reihen 10, 20 und 30 kV geebnet haben. Die Geräte mit einer Abschaltleistung von über 800 MVA sind rasch bekannt geworden. Für diese Reihe charakteristisch sind Polgehäuse aus ARALDIT-Pressmasse mit einem Eigengewicht von je 12 kg. Unser Bild zeigt einige dieser Schalterpolgehäuse, bei denen es sich, soweit bekannt, um die grössten in einem Stück hergestellten Pressteile aus Epoxidharzen handelt.



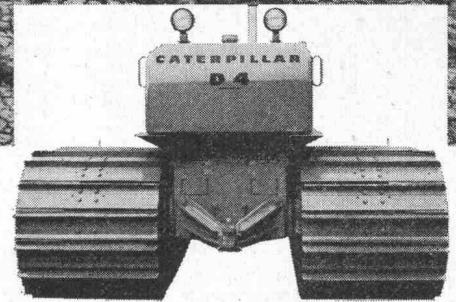
[®]ARALDIT unter Hochspannung im Freiluftbetrieb

Basel (Schweiz). Seit 1961 sammelt die CIBA systematisch Erfahrungen über das Verhalten von Formstoffen aus den von ihr entwickelten cycloaliphatischen ARALDIT-Epoxidharzen in freier Atmosphäre. Der von ihr beschrittene Weg von aromatischen zu cycloaliphatischen Epoxidharzen hat in der Praxis den Übergang von Isolierteilen für Innenraumbetrieb zu freiluftbeständigen elektrischen Isolationen erlaubt. Aus aromatischen ARALDIT-Epoxidharzen gegossene Form-

stoffe werden auf Grund ihrer guten mechanischen und elektrischen Eigenschaften für Innenraumanwendungen in stets zunehmendem Umfang verwendet. Sie sind jedoch der elektrischen Beanspruchung in verunreinigter und feuchter Atmosphäre sowie dem Einfluss von Ionisation und ultravioletter Strahlung, vor allem bei Hochspannung, auf die Dauer nicht gewachsen. Formstoffen aus den neuen cycloaliphatischen Epoxidharzen haftet dieser Mangel nicht an. Jahrelange, grossangelegte Versuche und Testserien im Laboratorium sowie in Freiluftprüfstationen im kalten Klima Skandinaviens, in salzhaltiger Luft in

C I B A Kunstharz- kurier

Meeresnähe, im ultraviolettreichen Hochgebirge, in tropischen Regionen sowie in der Industrieatmosphäre haben das bestätigt. Die positiven Ergebnisse veranlassten bereits verschiedene Unternehmen der Elektroindustrie, sich der Serienfabrikation von elektrischen Isolierteilen aus cycloaliphatischen ARALDIT-Epoxidharz-Formstoffen zuzuwenden, worüber in Heft 4/1968 der «CIBA aspekte» ausführlich berichtet wurde. Unser Bild zeigt einen Masttrennschalter für 24 kV/200 A mit Isolatoren aus cycloaliphatischem ARALDIT-Giessharz, hergestellt von der Firma Oy Strömberg Ab in Vaasa, Finnland.



Die 8790 kg schwere Cat D-4-Moorraupe entwickelt weniger Bodendruck als der Fuss eines Menschen!

Die D-4-Moorraupe ist die mit extragrossen Seitenantrieben und Leiträdern ausgestattete Weiterentwicklung der bekannten wirtschaftlichen Cat D-4. Achtzig 762 mm breite Spezial-Bodenplatten verteilen die 8790 kg Betriebsgewicht der D-4-Moorraupe auf eine Fläche von 3,38 m². Diese Auflagefläche ist 179% grösser als diejenige der D-4-Standardausführung. Das ergibt den geringen Bodendruck von nur 0,260 kg/cm².

Deshalb ist die D-4-Moorraupe auch da im Einsatz, wo Maschinen mit normalbreitem Fahrwerk wegen schlechter Bodenverhältnisse ausfallen; zum Beispiel nach langen Regenperioden. Sie eignet sich für Einsätze, für die sich sonst nur speziell ausgerüstete

Draglinemaschinen verwenden lassen. Das heisst für Arbeiten, bei denen äusserst kleiner Bodendruck verlangt wird: für Draglinearbeiten in sumpfigem Gelände oder im Moor; für Arbeiten im Schlammbecken, am Strassenbankett, zum Humusieren oder auf der weichen Kippe der Materialdeponie. Sogar für den Ski-Pistenbau lässt sich die wirtschaftliche D-4-Moorraupe einsetzen.

Vielleicht gibt es in Ihrem Betrieb einen Spezialeinsatz, den wir hier nicht aufgezählt haben; dann sollten Sie es uns sagen. Wir führen Ihnen die D-4-Moorraupe gern in den entsprechenden Verhältnissen vor.

Caterpillar und Cat sind Schutzmarken der Caterpillar Tractor Co. S 1670

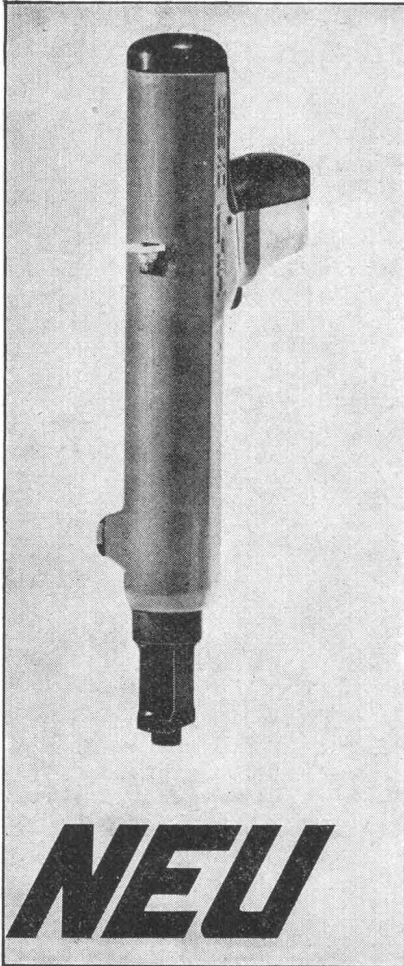


AMMANN

ULRICH AMMANN Baumaschinen AG
4900 Langenthal ☎ 063/2 27 02 + 2 51 22

HILTI

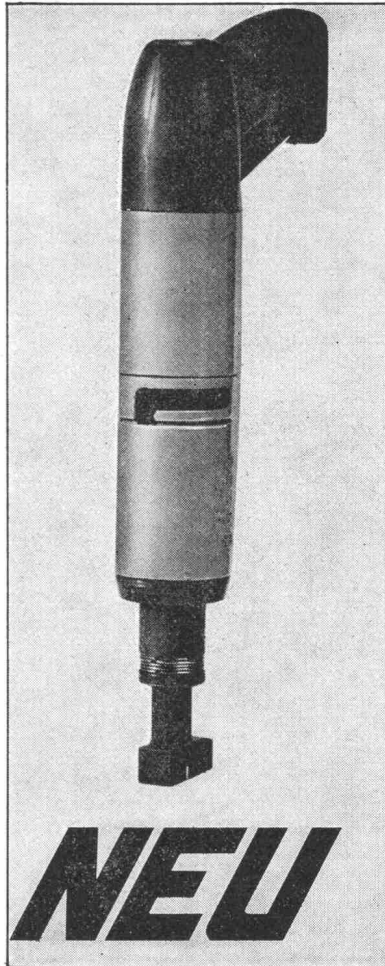
Montage nach Mass



NEU

DX 350

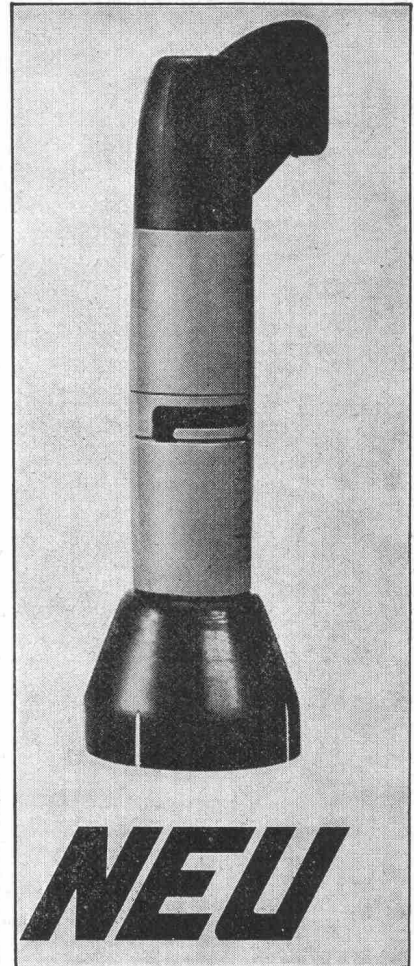
wenn Schnelligkeit
entscheidend ist...



NEU

DX 400

wenn Punktgenauigkeit
verlangt wird...



NEU

DX 600

wenn es auf noch mehr
Kraft ankommt...

Das ist die Erfolgskombination der neuen HILTI-Geräte. Denn Leistung allein genügt nicht mehr. Wer fortschrittlich denkt, verlangt nach erhöhter Sicherheit für sich und seine Mitarbeiter –

nach rationelleren Lösungen für die täglichen Befestigungsprobleme. Deshalb entwickelten wir die Montage nach Maß – deshalb bieten wir Ihnen diese neuen Geräte:

Hilti Technik AG 8036 Zürich Gartenhofstrasse 17 Tel. 051/23 56 56

BON BZ 20
für Dokumentation

Name: _____

Branche: _____

Strasse: _____

Ort: _____

Wenn Sie mit ein und derselben Maschine mit Hochlöffel, Tieflöffel oder Dragline baggern und sie auch noch als Kran verwenden wollen, dann nehmen Sie den Seilbagger von Ruston-Bucyrus



RUSTON-BUCYRUS



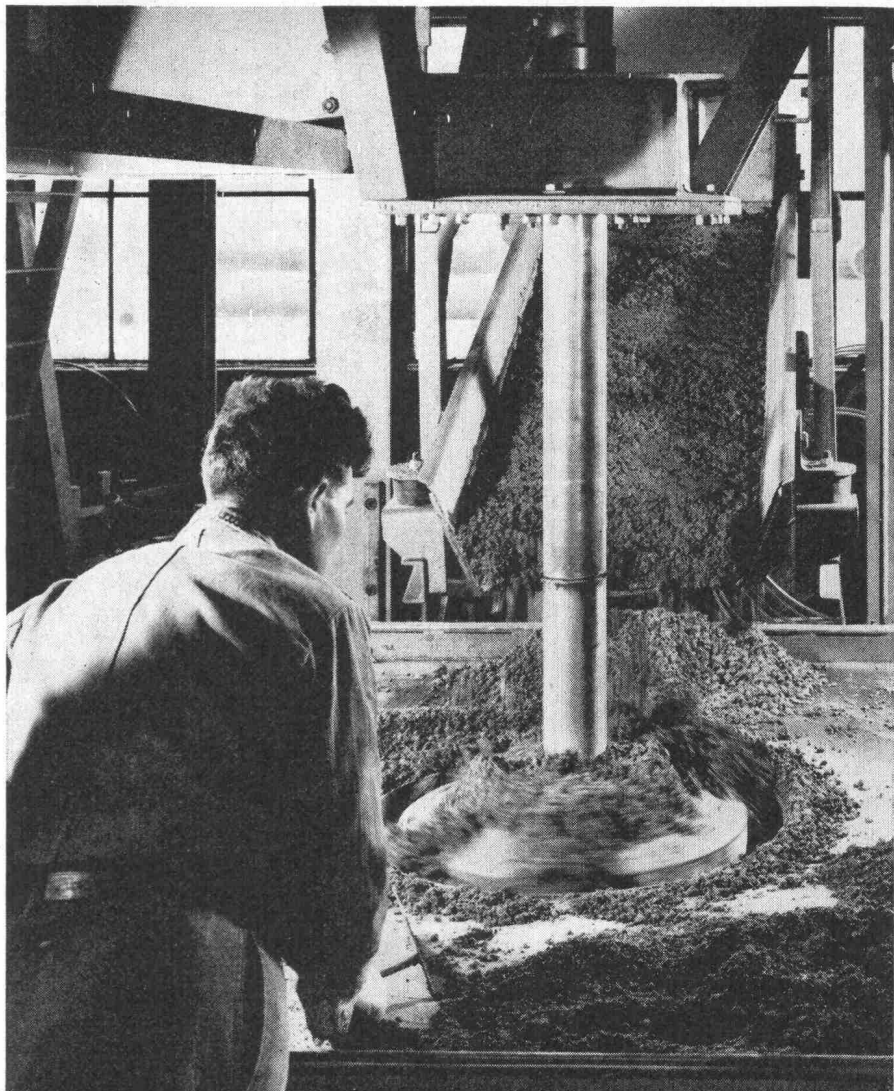
Diese vielseitige Verwendungsmöglichkeit, das zeitsparende Umrüsten, die lange Lebensdauer und die hohe Qualität der einzelnen Aggregate ergeben eine aussergewöhnliche Wirtschaftlichkeit. Daher sind 22-RB, 30-RB und 38-RB in der Schweiz zum Begriff geworden. Bei der modernen Konstruktion wurde besonders an die Arbeiterleichterung des Baggerführers gedacht: mit einer effektvollen und betriebssicheren Luftsteuerung, schallisolierter Führerkabine, pneumatischer Kraftstoffpumpe und hervorragender Zugänglichkeit für Service-Arbeiten. — Lassen Sie sich über die neue Ruston-Bucyrus-Reihe orientieren durch die Baumaschinen-Fachleute der Generalvertretung:

ALFAG

**Aktiengesellschaft für Fahrzeuge
Abteilung Baumaschinen, 8952 Schlieren
Telefon 051/986161**



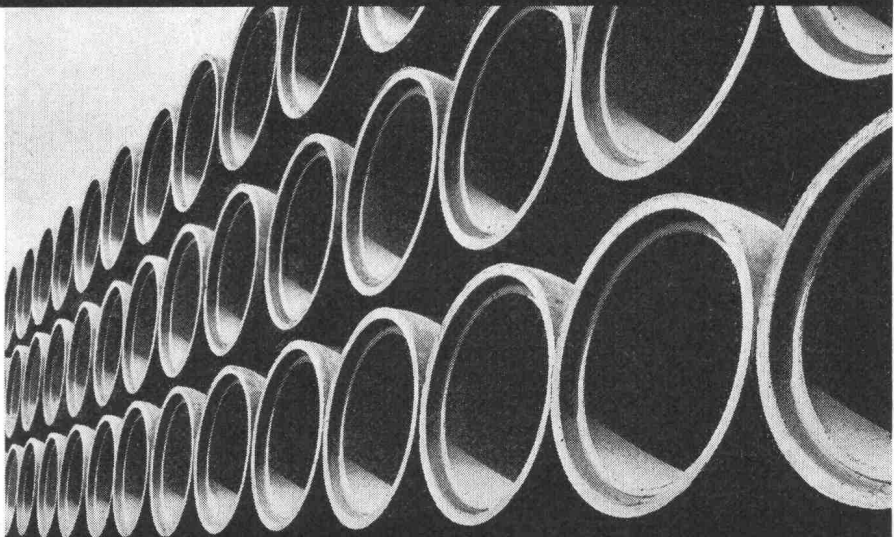
**Wir bauen Maschinen
für Rohre von
10 - 150 cm Lichtweite
und 1-2½ m Baulänge**



**GRABER
+
WENING**

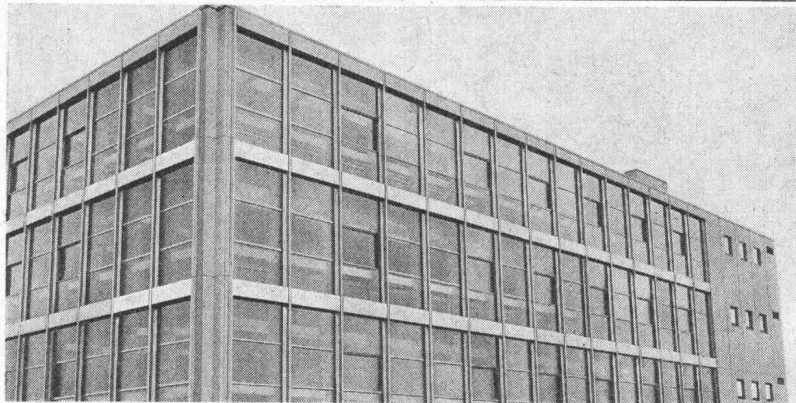
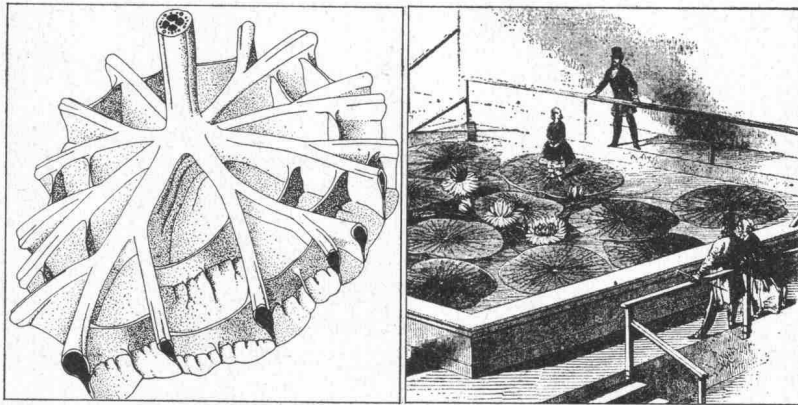
Zementrohrpressen in moderner Ausführung für die rationelle Herstellung von Zementrohren bester Qualität.

**Graber+Wening AG
Maschinenfabrik
8413 Neftenbach/Schweiz
Telefon (052) 311121**



GW619

1849 entdeckte ein Gärtner das Konstruktionsprinzip der Zukunft.



Er hiess Sir Joseph Paxton. Das Rippengeflecht des Victoria-Regia-Blattes, das einen erwachsenen Menschen zu tragen vermag, brachte ihn auf die Idee. Mit vorfabrizierten Elementen baute er 1851 den gigantischen Kristallpalast für die Weltausstellung in London. Hätte Sir Paxton schon damals das Material gekannt, das für einen solchen Bau das einzig richtige ist, hätte er sicher Chromnickelstahl verwendet.

Heute planen fortschrittliche Architekten in aller Welt – und auch in der Schweiz – selbsttragende Fassaden aus

Chromnickelstahl. Die Ciba wählte für ihr Verwaltungsgebäude in Monthey diesen Baustoff, weil kein anderes Metall – ausser Gold und Silber – so korrosionsbeständig ist. Und zum Beispiel kann die Windlast beim neuen Schulhaus in Oftringen nur dank Chromnickelstahl mit so aussergewöhnlich schmalen Profilen für so grosse Glasflächen aufgefangen werden.

Franke liefert Fassaden aus Chromnickelstahl nach eigenen Konstruktionsnormen mit selbstgefertigten Profilen. Wenn Sie also mit Chromnickelstahl bauen, vertrauen Sie sich unseren Spezialisten an.

Wenn Sie sich eingehend über den Franke-Fassadenbau informieren wollen, verlangen Sie unsere Dokumentation oder rufen Sie uns an. Wir beraten Sie jederzeit gerne.

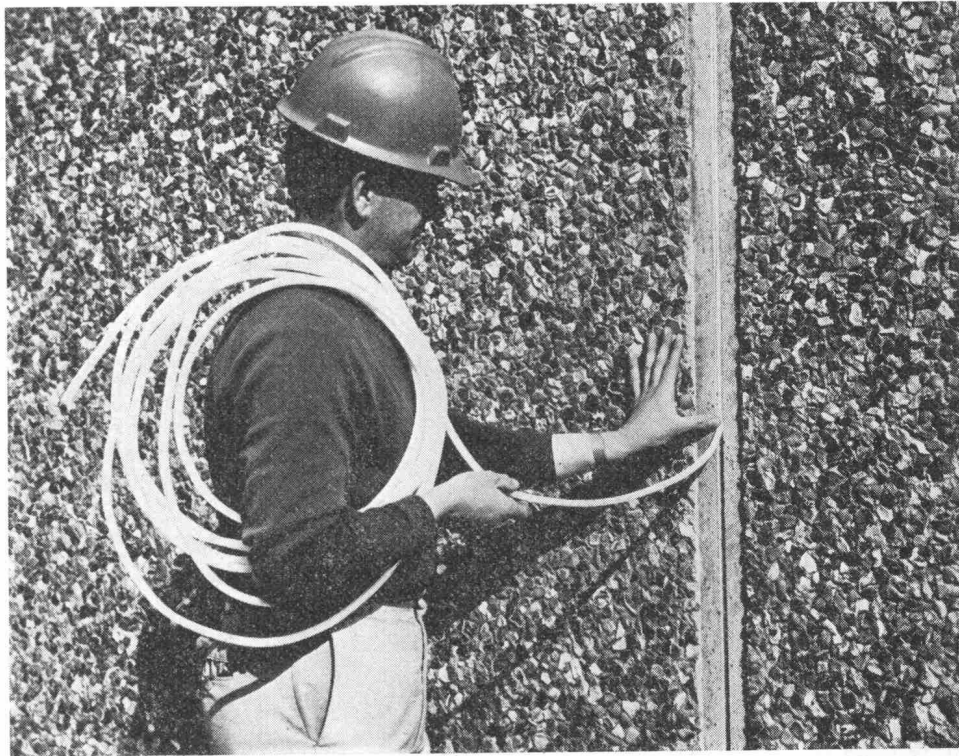
FRANKE

Walter Franke AG, 4663 Aarburg, Telefon 062/41 21 21

Spezialist für Bau-Normelemente, Grossküchen, Haushalbküchen, Zivilschutzküchen, Spültische und Abdeckungen, Spital-Einrichtungen, Apparatebau.

Unser Fabrikationsprogramm für Bau-Normelemente: Fassaden, Elementbauten, Fenster, Fensterbänke, Türen, Türzargen, Kantenschutz, Verkleidungen, Dekor-Platten, Spezialausführungen.

Fugen mit irgendeinem Hinterfüllmaterial abzudichten, ist eine Sache. Sie gut abzudichten, eine andere.



Mit Ethafoam überlassen Sie nichts dem Zufall.

Denn Ethafoam* ist wasserabstossend, chemikalienbeständig und besonders einfach zu verlegen.

Ethafoam ist ein extrudierter Polyäthylenschaumstoff mit geschlossener Zellstruktur, die jede Feuchtigkeitsaufnahme verhindert. (Daher gibt es auch keine Frostschäden an der Fuge im Winter.) Der runde Querschnitt von Ethafoam bedeutet stets größtmögliche Haftungsfläche für das Dichtungsmaterial; außerdem werden dadurch 20% kostspieliges Dichtungsmaterial eingespart.

Verträglichkeit

Ethafoam ist nicht nur weich und sehr flexibel. (Es läßt sich bis auf 75% des Originalvolumens zusammenpressen.) Es verträgt sich auch mit allen kalt anwendbaren Dichtungsmassen wie Butyl, Polysulfid, Polyurethan und Silikon, ohne zu kleben oder zu flecken.

Verlegung

Ethafoam genügt höchsten Ansprüchen, ohne selbst hohe Ansprüche zu stellen. Zum Einbau genügt ein stumpfer Spachtel oder eine glatte Rolle. Der Druck verteilt sich gleichmäßig. Ethafoam besitzt außerdem eine hohe Reißfestigkeit. Es ist erhältlich in Durchmessern von 6 bis 50 mm – die ideale Fugenfüllung für Böden, Türen, Fenster und vorgefertigte Elemente. Mehr darüber zu wissen, dürfte

sich auch für Sie lohnen. Gerne senden wir Ihnen weitere Informationen über Ethafoam.

Hier ausschneiden. An Dow senden. Um weitere Informationen über Ethafoam zu erhalten.

An: Dow Chemical Europe S.A.
Verkaufsbüro Schweiz
Lavaterstraße 93, 8027 Zürich

Bitte senden Sie mir unverbindlich Ihre Unterlagen über Ethafoam und die dauerhafte Abdichtung von Fugen. EB/BZ/1

Name _____

Firma _____

Ort _____

Straße _____

*Warenzeichen –
The Dow Chemical Company



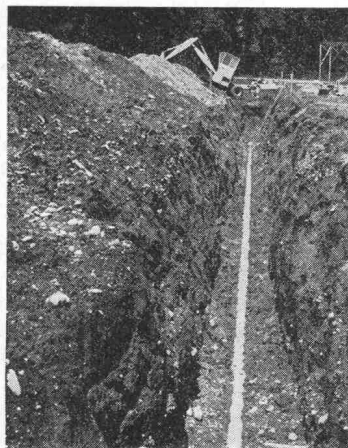
Der MENZI-BAGGER MUCK 3000-S leistet tatsächlich mehr als die andern



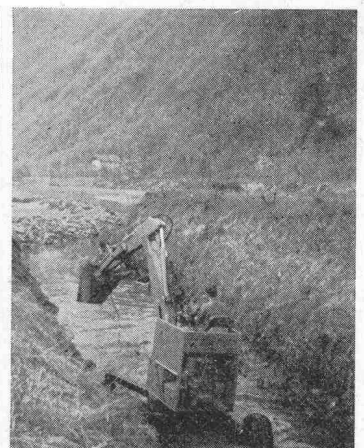
Arbeit mit dem Grabenlöffel



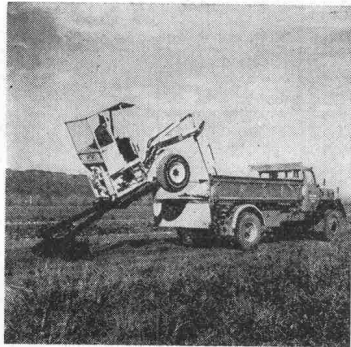
Arbeit am Hang bis 80%



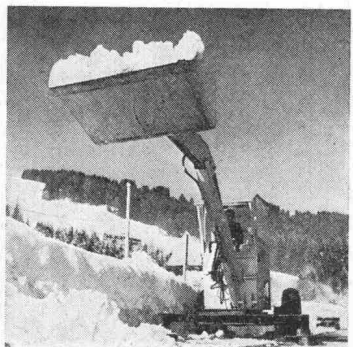
Graben für eine Rohrleitung



Arbeit in einem Bergbach



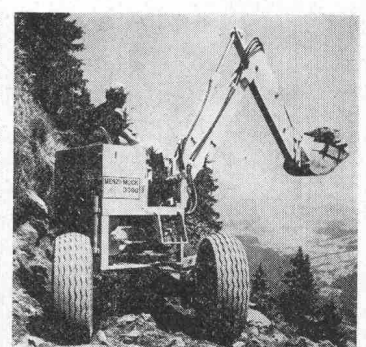
Verlad auf einen Lastwagen



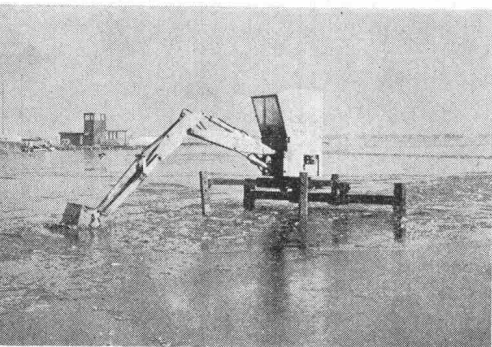
Arbeit mit der Schneeräum-
schaufel



Arbeit im Sumpf



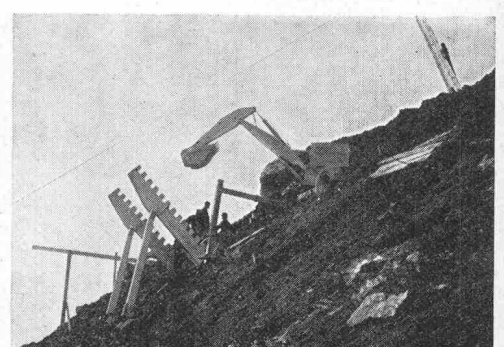
In den Bergen



Arbeit in einem See



In schwierigem Gelände



Einsatz
bei Lawinerverbauungen

ERNST MENZI AG **CH-9443 WIDNAU** (Schweiz) Tel. (071) 72 26 26

Bedienen Sie sich...



wenn es um Abdichtung geht

Bostik-Vulkseal 3104
Zwei-Komponenten-
Versiegelungsmasse auf
Thiokol-Basis.

Bostik-Neoseal 3109
Weich-gummielastisch
abbildendes Zwei-Kompo-
nenten-Versiegelungs-
material.

Bostik 3500
Ein-Komponenten Thiokol-
Dichtungsmasse.

GE-Silikon 3020
Ein-Komponenten-
Dichtungsmasse auf Silikon-
kautschuk-Basis.

Bostik-Seal 3035
Dauerplastische Spritz-
dichtung.

Bostik-Seal
Dauerplastisches Abdich-
tungsmaterial, vorgeformt
oder als ungeformte Masse.

Bostik G-Band
selbstklebendes geschlos-
senporiges Dichtungsband
auf Polyäthylen-Basis.

Bostik-Neopren-Profile
Abdicht- und Isolierprofile
für Elementbau und
Industrieverglasung.
Sämtliche Profile können
nach Zeichnung angefertigt
werden.

Bostik 2050
Paste zur Nahtabdichtung
von Gehrungen und Stößen.

Bostik stellt Hunderte von
spezifischen Produkten für
das Kleben und Abdichten
her...und entwickelt laufend
neue für neue technische
Anforderungen.

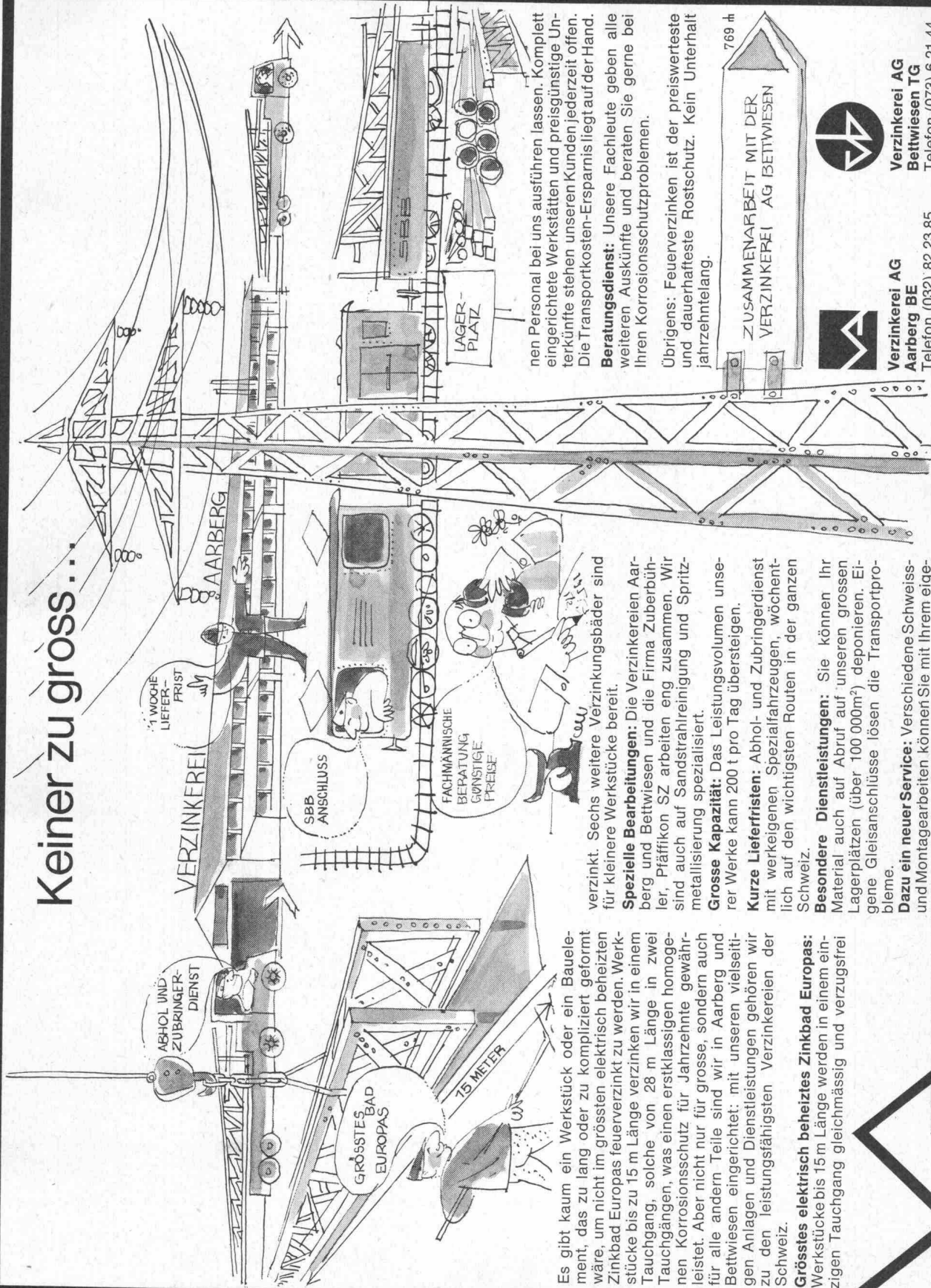
**Bostik —
für jedes
Abdichtungs-
problem das
richtige
Produkt**

Denken Sie daran:
für Bostik sind
Abdichtungsprobleme
selten echte Probleme.

**Sprechen
Sie mit
dem
Bostik
Beratungsdienst
051 62 19 11**



Keiner zu gross...



Es gibt kaum ein Werkstück oder ein Bauelement, das zu lang oder zu kompliziert geformt wäre, um nicht im grössten elektrisch beheizten Zinkbad Europas feuerverzinkt zu werden. Werkstücke bis zu 15 m Länge verzinken wir in einem Tauchgang, solche von 28 m Länge in zwei Tauchgängen, was einen erstklassigen homogenen Korrosionsschutz für Jahrzehnte gewährleistet. Aber nicht nur für grosse, sondern auch für alle andern Teile sind wir in Aarberg und Bettwiesen eingerichtet; mit unseren vielseitigen Anlagen und Dienstleistungen gehören wir zu den leistungsfähigsten Verzinkereien der Schweiz.

Grösstes elektrisch beheiztes Zinkbad Europas: Werkstücke bis 15 m Länge werden in einem einzigen Tauchgang gleichmässig und verzugsfrei

verzinkt. Sechs weitere Verzinkungsbäder sind für kleinere Werkstücke bereit.

Spezielle Bearbeitungen: Die Verzinkereien Aarberg und Bettwiesen und die Firma Zuberbühler, Pfäffikon SZ arbeiten eng zusammen. Wir sind auch auf Sandstrahlreinigung und Spritzmetallisierung spezialisiert.

Grosse Kapazität: Das Leistungsvolumen unserer Werke kann 200 t pro Tag übersteigen.

Kurze Lieferfristen: Abhol- und Zubringerdienst mit werk eigenen Spezialfahrzeugen, wöchentlich auf den wichtigsten Routen in der ganzen Schweiz.

Besondere Dienstleistungen: Sie können Ihr Material auch auf Abruf auf unseren grossen Lagerplätzen (über 100 000m²) deponieren. Eigene Gleisanschlüsse lösen die Transportprobleme.

Dazu ein neuer Service: Verschiedene Schweizer- und Montagearbeiten können Sie mit Ihrem eige-

nen Personal bei uns ausführen lassen. Komplett eingerichtete Werkstätten und preisgünstige Unterkünfte stehen unseren Kunden jederzeit offen. Die Transportkosten-Ersparnis liegt auf der Hand.

Beratungsdienst: Unsere Fachleute geben alle weiteren Auskünfte und beraten Sie gerne bei Ihren Korrosionsschutzproblemen.

Übrigens: Feuerverzinken ist der preiswerteste und dauerhafteste Rostschutz. Kein Unterhalt jahrzehntelang.

ZUSAMMENARBEIT MIT DER
VERZINKEREI AG BETTWIESEN

769 m



**Verzinkerei AG
Aarberg BE**
Telefon (032) 82 23 85



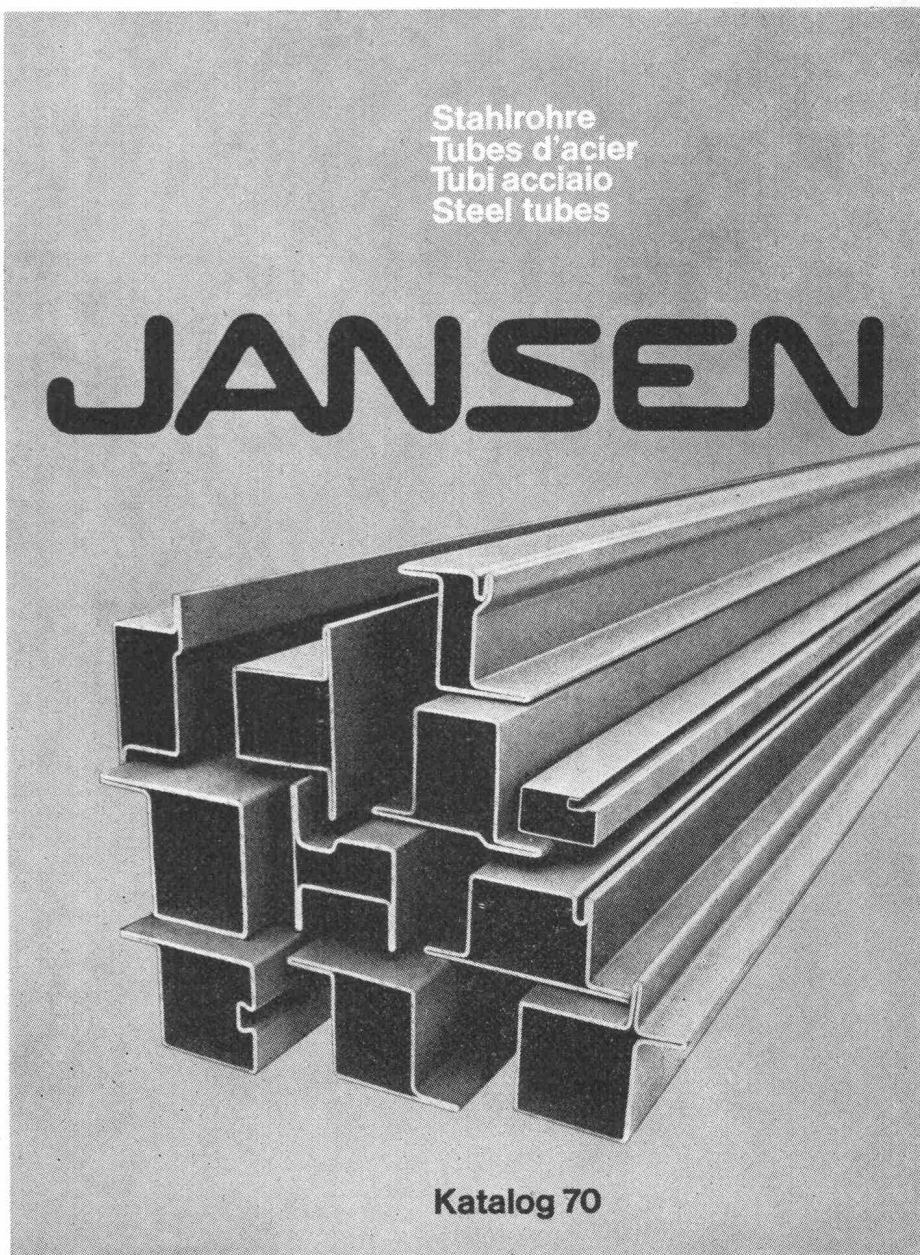
**Verzinkerei AG
Bettwiesen TG**
Telefon (073) 6 21 44

Für den modernen Metallbau das perfekte Stahlrohr-Programm

im soeben erschienenen
JANSEN-Katalog 70.

Stahlrohre
Tubes d'acier
Tubi acciaio
Steel tubes

JANSEN



Katalog 70

Profitieren Sie von unserem
technischen Beratungsdienst, der
Ihnen zur Lösung besonderer
Konstruktionsprobleme jederzeit
gerne zur Verfügung steht.

Kennen Sie die neue JANSEN-VISS-SERIE, das Profilstahlrohr-Programm für
vollisolierte Fassaden-Elemente? Diese und viele weitere Neuigkeiten enthält der
JANSEN-Katalog 70. Es lohnt sich bestimmt, ihn eingehend zu studieren.
Übrigens, JANSEN-Profilstahlrohre sind besonders massgenau und sorgfältig
geradegerichtet.

JANSEN & CO. AG, 9463 Oberriet SG
Stahlröhren- und Sauerstoff-Werke,
Kunststoffwerk
Telefon 071/78 12 44, Telex 77 159

JANSEN

Bekannt für grosse Lager, prompte Bedienung und bewegliche Produktion

0170 T

Nur die Feuerwehr hat noch mehr rote Autos als wir



Wenn Sie also einen OERTLI-Brenner oder eine OERTLI-Wasserenthärtungsanlage installieren möchten, dann können wir Ihnen mit einem einzigartigen Service dienen. Das ist mithin ein Grund, weshalb sich bisher Hunderttausende für OERTLI-Produkte entschieden haben.

Jeder OERTLI-Servicemonteur ist ein ausgebildeter Fachmann, auf den Sie sich verlassen können. Wenn's drauf ankommt, ist er mit seiner «fahrenden Werkstatt» rasch zur Stelle.

Auch in der Nacht und an Sonn- und Feiertagen.

OERTLI-Service – einzigartig in der Schweiz!

Ich bitte um nähere Auskunft über:

- Ölfeuerung
- Gasfeuerung
- Wasserenthärtung
- Brenner-Service-Abonnement

Name: _____

Adresse: _____

Tel. _____

Ausschneiden und einsenden an:

ING. W. OERTLI AG, Zürichstrasse 130, 8600 Dübendorf, Tel. 051 85 05 11

OERTLI



Haben Sie Probleme mit dem Abbruch von Beton?
Wählen Sie

Betonbrennen

mit Brennlanzen System Stüssi.
Schnell, lärm- und erschütterungsfrei.
Wir arbeiten mit festen Preisen und Terminen!



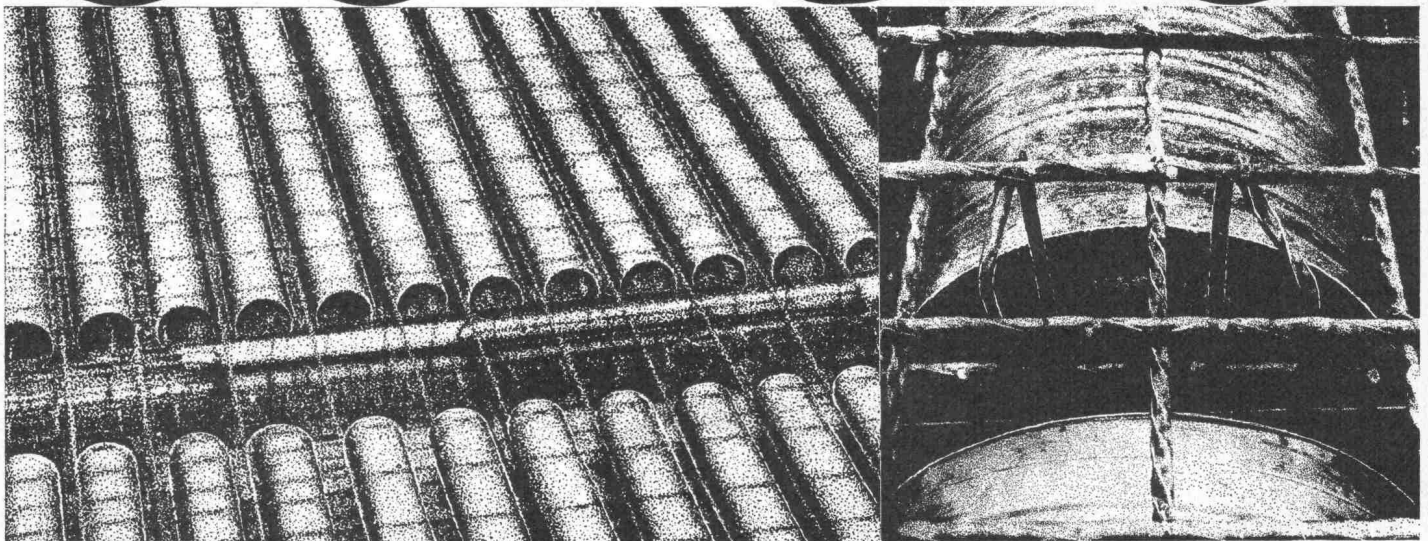
RUDOLF STÜSSI AG

Abteilung Betonbrennen

8108 Dällikon ZH Telefon 051 / 71 40 40

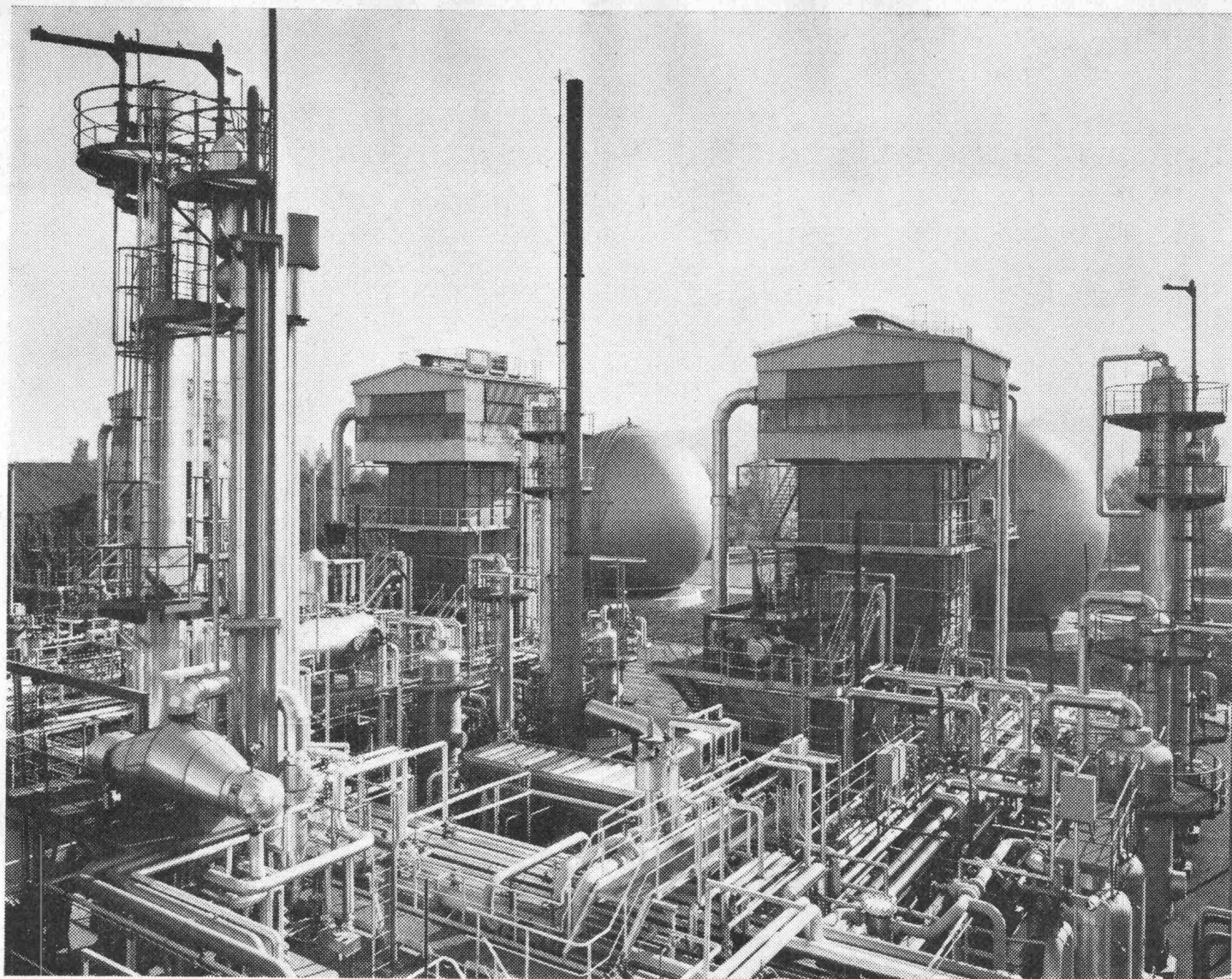
Jacot des Combes & Cie. AG
Gottstattstrasse 22
2500 Biel (Schweiz)
Tel. 032 / 4 20 35

cofratol



Verlorene Schalungsröhren
für Eisenbetondecken grosser Spannweite
Schweizer Patent 2080/60-8725/62

Leicht und billig. Lagerung im Freien. Ein-
sparung von Gewicht, Eisen und Beton.
Schnelles Verlegen und Binden mit Stahl-
band.



Energie mit Zukunft . . .

«Gas hat Zukunft.»

Wer es nicht glaubt, den mögen die modernen, grossen Anlagen überzeugen, die in den letzten Jahren in Schlieren entstanden sind. Die bestimmt sind, das Netz des ostschweizerischen Gasverbundes sauber, zweckmässig und wirtschaftlich zu versorgen.

Solche Investitionen geschehen nicht ohne Grund! Gewaltige Mittel wurden hier investiert.

Es gibt zwingende Gründe, solche Werke wirksam zu schützen und zu erhalten. Und es gibt gute Gründe, weshalb für Schutzanstriche auch in Schlieren die Wahl auf INERTOL-Produkte fiel: hinter dem INERTOL-Signet stehen jahrzehntelange intensive Forschungs- und Entwicklungsarbeit und weltweite Erfahrung!

In Schlieren wurden folgende INERTOL-Produkte verwendet:

Kugelgasbehälter: 3 × FRIAZINC N
2 × INERAL SM

Rohrleitungen und
Stahlkonstruktionen: 2 × FRIAZINC N
2 × TOPOL 100

Kamine (400 °C): 2 × FRIAZINC H

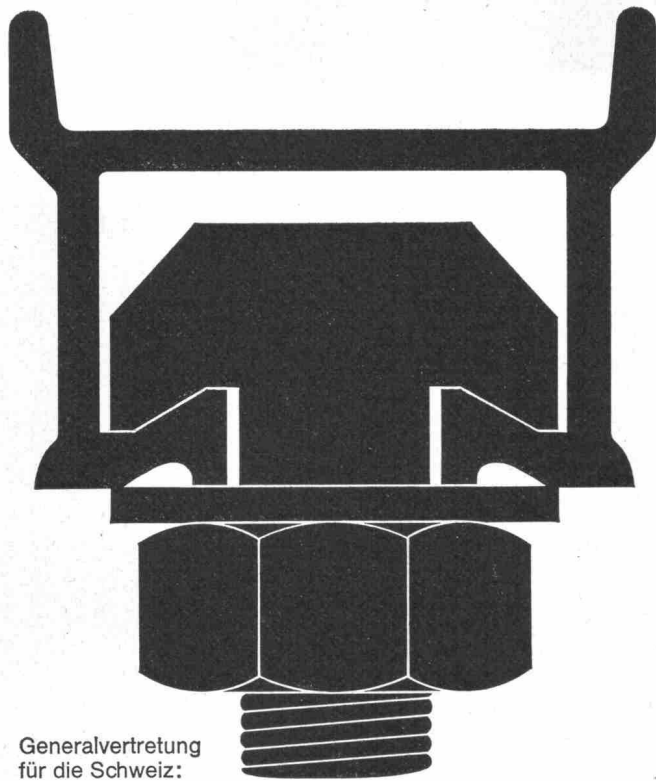
Eternit-Flächen: 2 × ICOSIT AZ



INERTOLAG

Bautenschutzchemie
Technischer Beratungsdienst

8400 Winterthur
Tösstalstrasse 62
Telefon 052 29 33 21



Wenn Ankerschienen – dann Halfen-Ankerschienen

Neu: jetzt mit
original Styropor-Vollschaumfüllung



Halfen-Ankerschienen zur sicheren Befestigung von Lasten aller Art an Beton- und Stahlkonstruktionen vermeidet zeitraubende und kostspielige Stemm- und Bohrarbeit. 20 Profile von 200 kg bis 12000 kg Tragfähigkeit p/Lfm. stehen Ihnen zur Verfügung. Verzinkte Halfenschienen werden jetzt mit der einzigartigen Styropor-Vollschaumfüllung ausgeschäumt. Vorteile: Absolut saubere Profile, kein Eindringen von Beton, oder Betonmilch. Leichtes Entfernen des Styropor-Vollschaumes.

Halfen-Ankerschienen sind durch die Vollschaumfüllung perfekt. Fachleute finden, man sollte der Vorteile wegen nur noch verzinkte HALFENSCHIENEN mit Vollschaumfüllung verwenden. Unser technisches Büro in Zollikofen, Tel. 031 8609 11/int. 218 steht Ihnen zum Lösen Ihrer Befestigungs- und Aufhängeprobleme gerne zur Verfügung. Verlangen Sie ausführliches Prospektmaterial.

Generalvertretung
für die Schweiz:

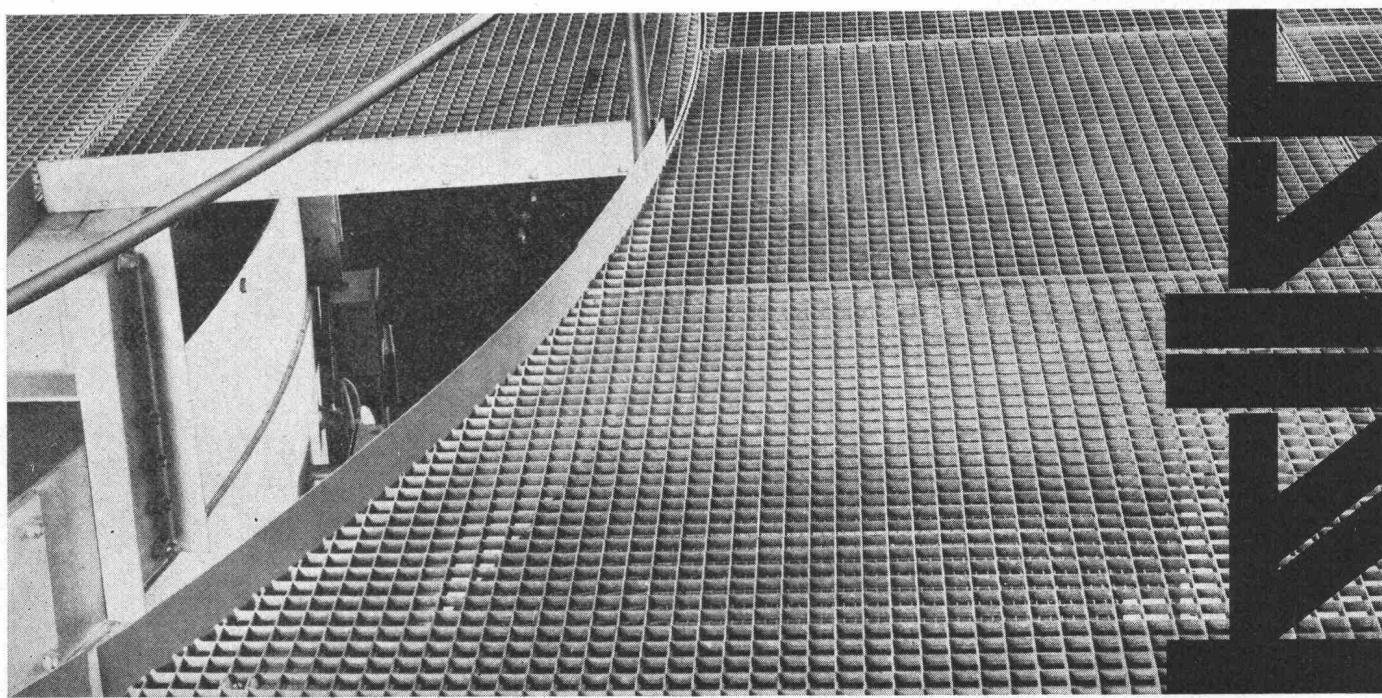


J.G. KIENER+WITTLIN AG BERN

Wema-Gitterroste

Siegfried Keller AG, Wallisellen

Siegfried Keller AG, Metallbau
8304 Wallisellen-Zürich
Telefon 051 93 32 32
3014 Bern, Wylersstrasse 61
Telefon 031 41 42 50
1007 Lausanne, 19, route de Chavannes
Téléphone 021 24 94 29



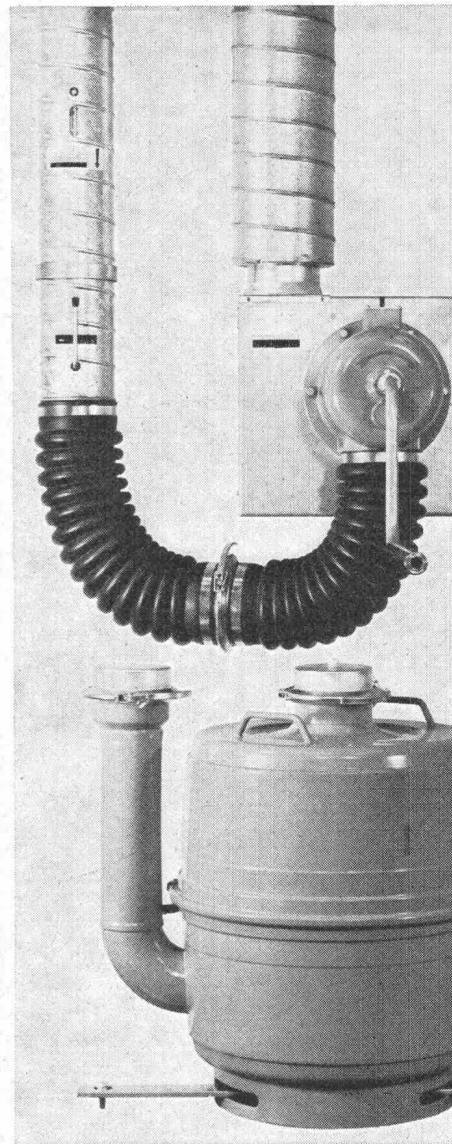
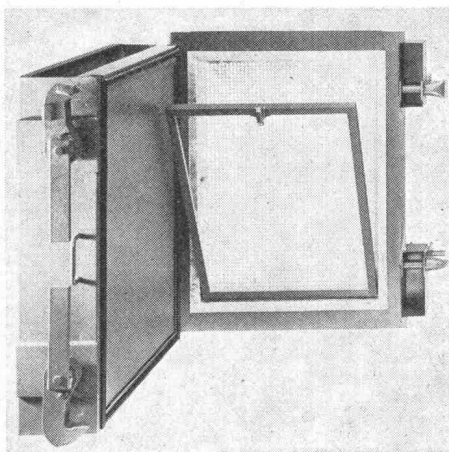
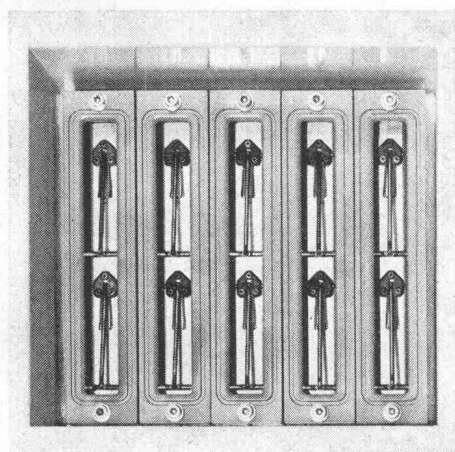
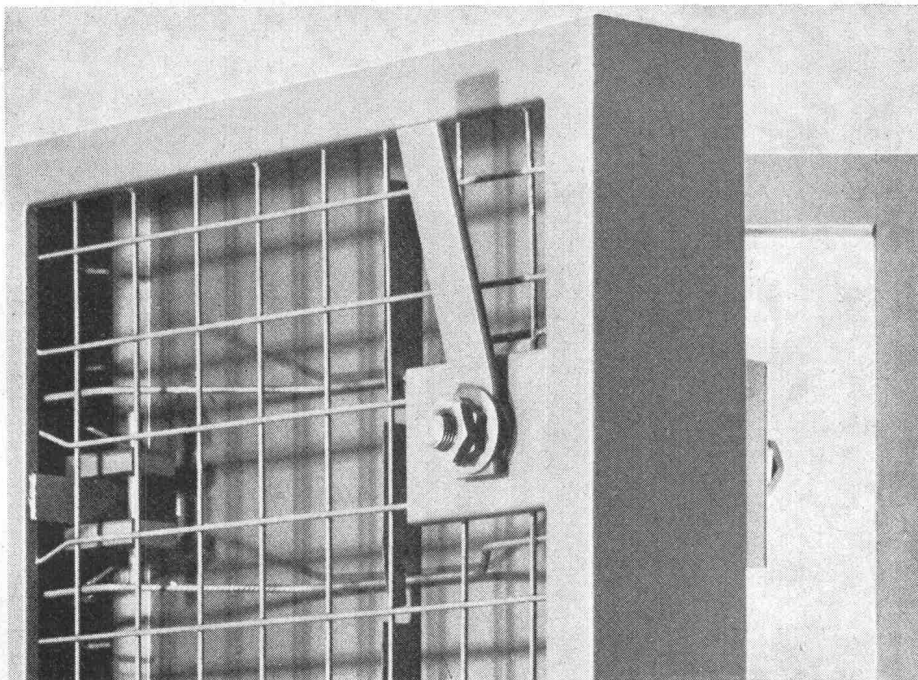
Warum bevorzugen Bauherren und Architekten das norm[®] Zivilschutz-Sortiment?

Ganz einfach deshalb, weil norm[®] Zivilschutz-Bauteile und Belüftungseinrichtungen höchste Ansprüche erfüllen, vom Bundesamt für Zivilschutz (BZS) geprüft sind und zahlreiche wirtschaftliche Vorteile bieten.

Unser vielseitiges Sortiment, umfassend normierte Panzer- und Drucktüren, Panzerdeckel, Notausstiegsroste, Steigeisen und -leitern, Überdruckventile, Explosions-Schutzventile, Gasfilter und Belüftungsanlagen für den privaten und öffentlichen Schutzraumbau, erleichtert die Vor- und Detailplanung.

Unsere Fachleute wissen in allen baulichen Fragen des Zivilschutzes Bescheid. Profitieren Sie von dieser Erfahrung. Kostenlos übernehmen wir die Ausarbeitung von Projekten, stellen Offerten und sind für die Abnahme der fertigen Anlage durch die zuständigen Stellen besorgt.

Wenden Sie sich mit Ihren Fragen und Problemen frühzeitig an uns. Verlangen Sie die ausführliche Dokumentation.



Metallbau AG Zürich

Anemonenstrasse 40, 8047 Zürich
Telefon 051 54 67 00

norm[®]

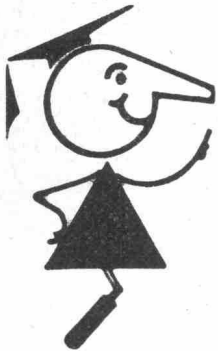
Vertretungen und Servicestellen in
Basel, Bern, Lausanne, Locarno, Luzern, St. Gallen.

SCHLÄMMPUTZ

mit ECOSAL seit Jahren bewährt und wasserdicht, bis 30 Atm.

Sicherheit muss man nicht dick auftragen. Es genügt, wenn man dünn aufträgt. Einen staubfreien, elastischen Ueberzug zum Beispiel (auch auf schadhaftem, altem Untergrund, wenn es sein muss). Einen Mörtel, der etwas aushält. Bei dem man sicher sein kann, dass er sich nicht ablöst. Den kann man ruhig dünn auftragen, wenn im Estrichmörtel ECOSAL drin ist. Die Kunststoffdispersion. Sie verbessert die Biegezugfestigkeit auf 200%. Entsprechend steigt auch

die Bruchdehnung. Mörtel mit ECOSAL-Zusatz haftet auch auf altem Beton, auf glattem Beton, auf Klinkermauerwerk usw. Man nimmt es für Spritzputz auf glattem Untergrund. **Für feuchtigkeitsisolierende Schlämmanstriche.** Zum Kleben von Platten und Mosaik. Zum Ausbessern von Sichtbetonflächen. Zum Reparieren von Rissen, Löchern und Kanten-Treppenstufen zum Beispiel. Ueberall, wo Sicherheit gefragt ist, sollten Sie nach ECOSAL fragen.



seit
1923

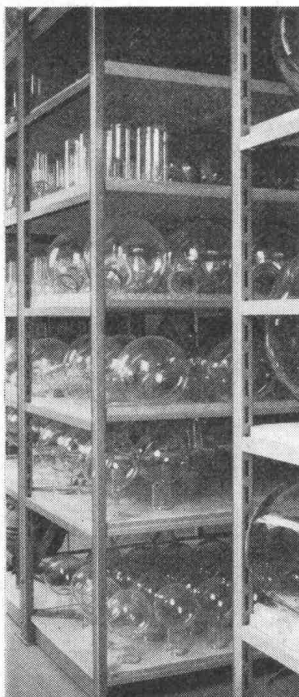
Tricosal[®]

BAU-CHEMIE AG BASEL (061) 23 00 16

Zement-Schnellbinde- und Dichtungsmittel, Plastifizierer, Verzögerer, Beton-Reinigungsmittel, Gipsverzögerer, Binder, Fugenbänder, Kunststoffe, Frostschutzmittel, Haftemulsion für Kunststoffmörtel, ölfeste Anstrichemulsion, Thiokol- und Acryl-Kitte, Epoxy-Lacke, Kunststoff-Dünnputze. PVC-Folien, 1 bis 2 mm, für Grundwasserwannen, Wasserbehälter usw. Wir haben für Sie über 100 verschiedene Fugenbandprofile.

Kempf-Gestelle

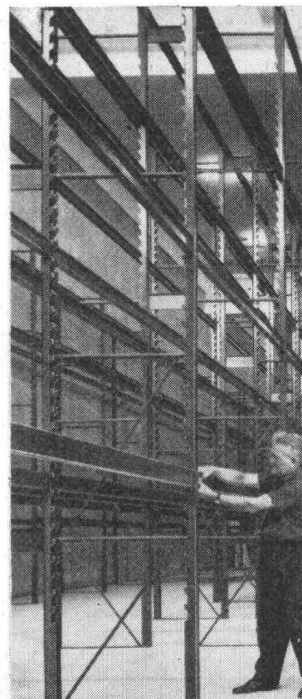
MG-55
Schnellverstell-Lagergestell



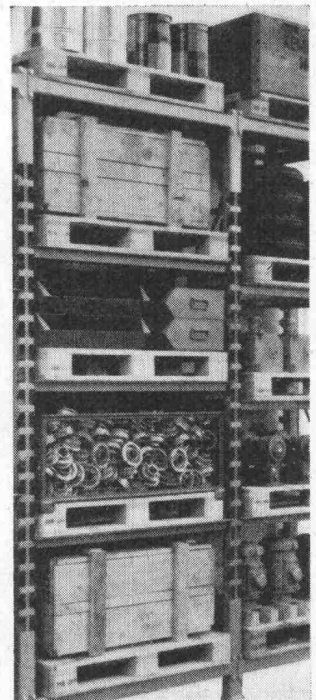
MG-53
Gestelle mit
Klemmtraversen



PG-65
Palettgestell, schraubenlos



Palettlagerung
längs und quer möglich



Palettgestell III a + b
Tragrost mit Stapler
verstellbar, für Paletten
längs oder quer

Kempf + Co. AG 9102 Herisau Tel. 071 5133 44