

**Zeitschrift:** Schweizerische Bauzeitung  
**Herausgeber:** Verlags-AG der akademischen technischen Vereine  
**Band:** 88 (1970)  
**Heft:** 23: Sonderheft der GEP

## Werbung

### Nutzungsbedingungen

Die ETH-Bibliothek ist die Anbieterin der digitalisierten Zeitschriften. Sie besitzt keine Urheberrechte an den Zeitschriften und ist nicht verantwortlich für deren Inhalte. Die Rechte liegen in der Regel bei den Herausgebern beziehungsweise den externen Rechteinhabern. [Siehe Rechtliche Hinweise.](#)

### Conditions d'utilisation

L'ETH Library est le fournisseur des revues numérisées. Elle ne détient aucun droit d'auteur sur les revues et n'est pas responsable de leur contenu. En règle générale, les droits sont détenus par les éditeurs ou les détenteurs de droits externes. [Voir Informations légales.](#)

### Terms of use

The ETH Library is the provider of the digitised journals. It does not own any copyrights to the journals and is not responsible for their content. The rights usually lie with the publishers or the external rights holders. [See Legal notice.](#)

**Download PDF:** 06.02.2025

**ETH-Bibliothek Zürich, E-Periodica, <https://www.e-periodica.ch>**

# Schweizerische Bauzeitung

Revue Polytechnique Suisse

Wochenschrift für  
Architektur, Bauingenieur-  
wesen und Maschinentechnik

Sonderheft der GEP

23

88. Jahrgang      Donnerstag, 4. Juni 1970

Herausgegeben von der  
Verlags-AG der akademischen  
technischen Vereine, Zürich

## Das gibt's nur bei WEMA- Lichtkuppeln.

- Keine Bohrung von oben.  
(Regen- und Schmelzwasser kann nicht ein-  
dringen. Alle Befestigungsteile sind vor  
Wettereinflüssen geschützt.)
- Beide Acrylglas-Schalen fest verschweisst.  
(Luft- und staubsichere Abdichtung)
- Neopren-Bewegungselemente.  
(Gefährliche Spannungen im Kuppelmaterial durch  
Temperaturbewegungen werden ausgeglichen.  
Keine starren Verbindungen an gefährdeten  
Punkten.)

Verlangen Sie unsere ausführliche  
Dokumentation.  
Oder besprechen  
Sie Ihre Probleme  
mit einem unserer  
technischen Berater.

Siegfried Keller AG  
Industriestrasse 45  
8304 Wallisellen  
Tel. 051 93 32 32  
Telex 55423

# KELLER

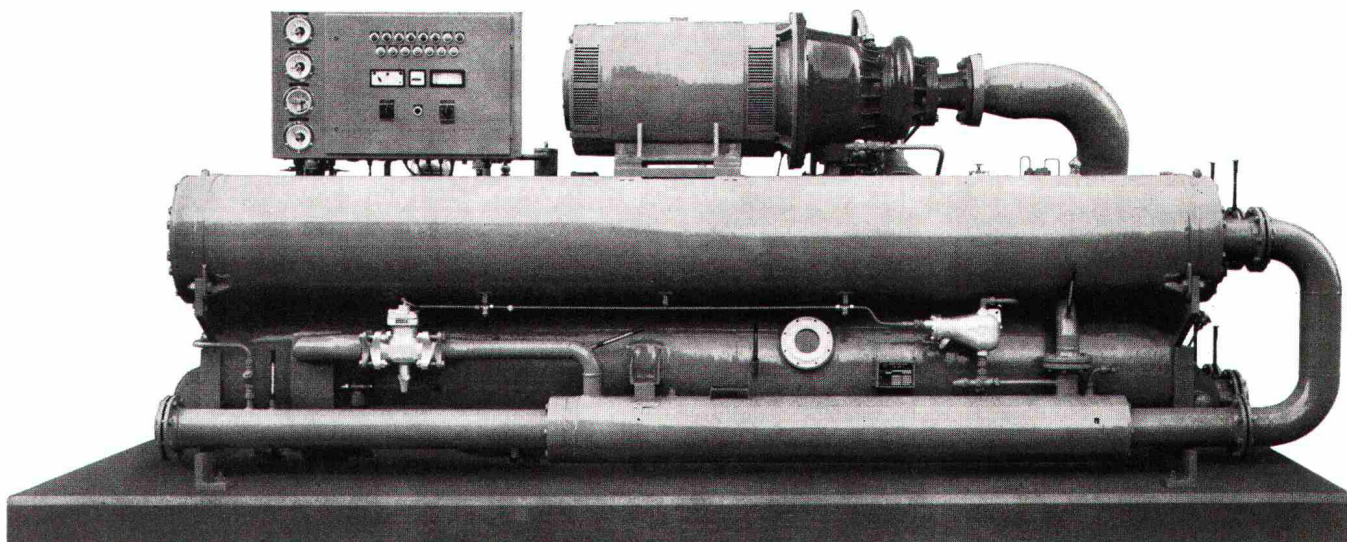
1007 Lausanne  
19. route de Chavannes  
Tel. 021 24 94 29

3014 Bern  
Wylersstrasse 61  
Tel. 031 41 42 50

# Unitop

**Die kompakte Kälteeinheit für Klimaanlage**  
*0,56 bis 1,1 Mio kcal/h*

- kompakt
- wirtschaftlich
- anschlussfertig
- sicher und zuverlässig
- minimale Wartung
- preisgünstig
- 12 Typen
- serienmässig hergestellt



*Eine Neuentwicklung von Sulzer-Escher Wyss.*

*Verlangen Sie unser Prospektmaterial unter Kennwort «Unitop»*



Gebrüder Sulzer, Aktiengesellschaft  
CH-8401 Winterthur  
Telefon (052) 811122  
Telegramme:  
Geb.sulzer Winterthur  
Telex 76165

Escher Wyss GmbH, Werk Lindau  
D-899 Lindau/Bodensee  
Telefon (08382) 761  
Telegramme:  
Escherwyss Lindaubodensee  
Telex 054341