

Zeitschrift: Schweizerische Bauzeitung
Herausgeber: Verlags-AG der akademischen technischen Vereine
Band: 88 (1970)
Heft: 26

Werbung

Nutzungsbedingungen

Die ETH-Bibliothek ist die Anbieterin der digitalisierten Zeitschriften. Sie besitzt keine Urheberrechte an den Zeitschriften und ist nicht verantwortlich für deren Inhalte. Die Rechte liegen in der Regel bei den Herausgebern beziehungsweise den externen Rechteinhabern. [Siehe Rechtliche Hinweise.](#)

Conditions d'utilisation

L'ETH Library est le fournisseur des revues numérisées. Elle ne détient aucun droit d'auteur sur les revues et n'est pas responsable de leur contenu. En règle générale, les droits sont détenus par les éditeurs ou les détenteurs de droits externes. [Voir Informations légales.](#)

Terms of use

The ETH Library is the provider of the digitised journals. It does not own any copyrights to the journals and is not responsible for their content. The rights usually lie with the publishers or the external rights holders. [See Legal notice.](#)

Download PDF: 30.01.2025

ETH-Bibliothek Zürich, E-Periodica, <https://www.e-periodica.ch>

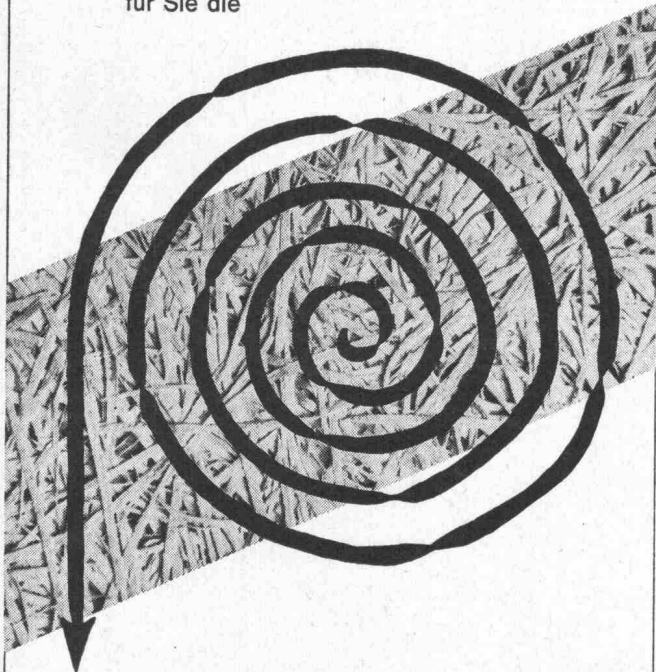
Wo?

Wo greifen Sie mit Vorteil zur rationellen

Leichtbauplatte?

- Thermische Isolierungen
- Akustische Verkleidungen
- Zwischenwände
- Hängedecken
- Mantelbeton
- Decken- und Dachverschalungen
- Schalenkonstruktionen
- Gewölbekonstruktionen
- Ventilationskanäle

Weil sie sich für alle diese Zwecke bei den verschiedensten Bauten laufend bewährt, ist die ideale Leichtbauplatte für Sie die



Perfecta



Unterlagen und kostenlose Beratung über Perfecta-Leichtbau- und Akustikplatten durch

GIPS-UNION AG 8021 Zürich
Talstrasse 83, Tel. (051) 23 37 60

EL

Schweizerische Bauzeitung

Offizielles Organ des SIA, Schweizerischer Ingenieur- und Architekten-Verein und der GEP, Gesellschaft Ehemaliger Studierender der ETH Zürich
Gegründet 1883 von Ing. A. Waldner

88. Jahrgang Heft 26

25. Juni 1970

Inhalt

Unterlagen für ein Modell der Bauforschung in der Schweiz. Von <i>F. Füg</i>	581*
Strukturierter Sichtbeton. Von <i>G. Risch</i>	588*
Ein Verfahren zur Herstellung von halbrunden Holzschalen. Von <i>M. Künzler</i>	590*
Mitteilung der EMPA über die Prüfung von Betonprobekörpern	592
Dichtung und Deckwerk von Binnenschiffahrtskanälen. Von <i>H.-D. Kunath</i>	592*
Grossbohrpfähle, Sonderausführungen im Brückenbau. Von <i>R. Ledergerber</i>	593*
Manifest zur Stadtplanung. Von der <i>Autonomen Arbeitsgruppe Alternativplanung</i>	600

Nekrologe

E. Gull. P. Hitz	601*
A. Roth	602

Umschau

Schweizerische Gesellschaft für Werkzeugmaschinenbau und Fertigungstechnik. «Fertigung, Zeitschrift für rationelle Fertigungstechnik». Eidg. Techn. Hochschule Zürich	602
Deutscher Fertigbautag. Persönliches	603

Buchbesprechungen

Einführung in die Statik. Von <i>Chmelka-Melan</i> . Neuerscheinungen	603
---	-----

Wettbewerbe

Betagenheim in Zollikofen. Alterssiedlung in Lyss. Schwimmbad, Schul- und Sportanlagen «Geisshubel» in Zollikofen. Kath. Pfarreigebäude Bruggen/St. Gallen	603
--	-----

Mitteilungen aus dem SIA

Sektion Bern, Exkursion nach Biel	603
---	-----

Ankündigungen

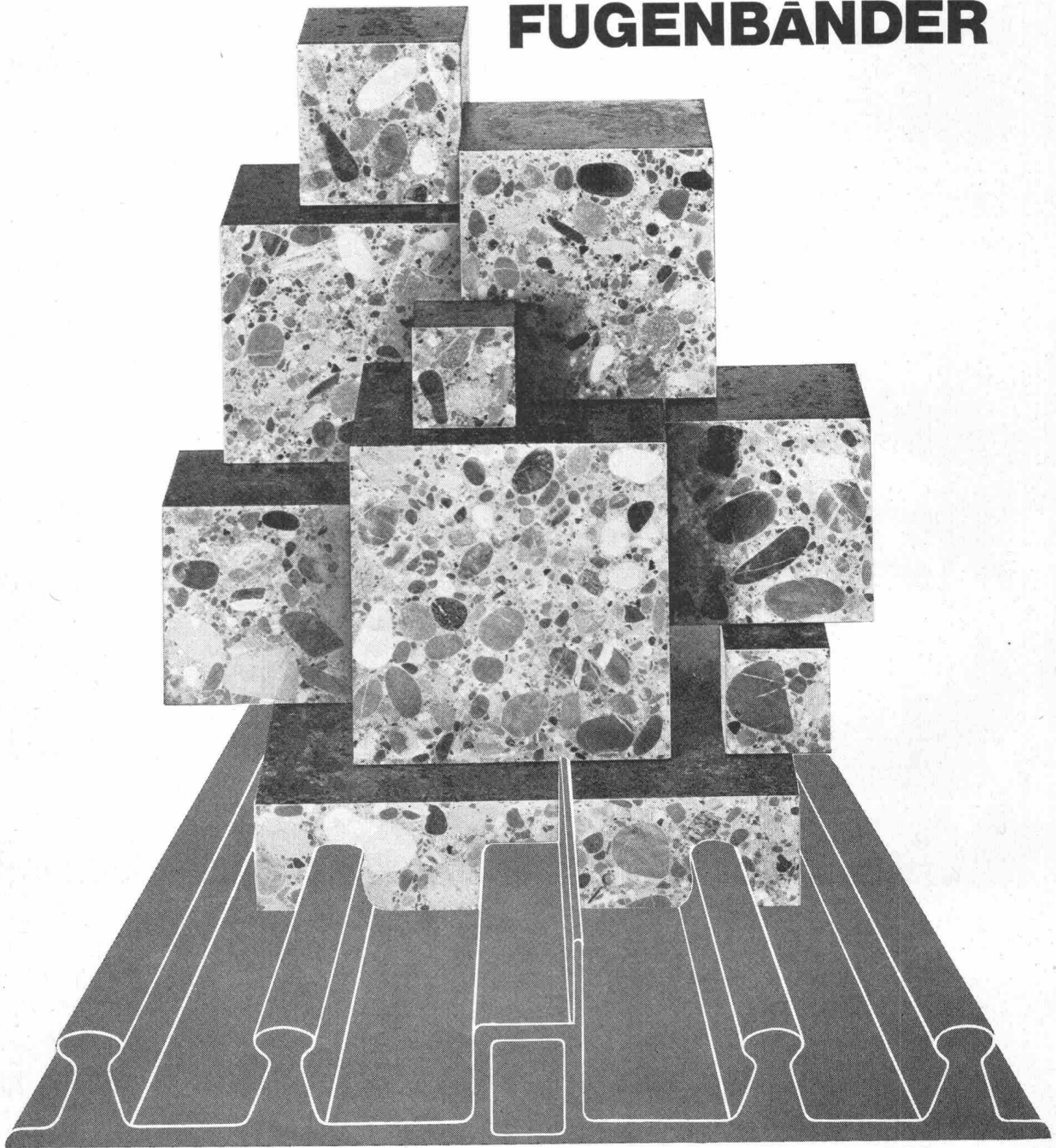
Technische Gesellschaft Zürich	603
Anwendungsbereiche der Bemessungs- und Prüfverfahren für die Beurteilung der Bruchsicherheit. Gemeinsame Tagung der Deutschen Gesellschaft für Unternehmensforschung und der Schweiz. Vereinigung für Operations Research. Ideen und Entwürfe für eine farbige Stadt. Baugrundtagung 1970 in Düsseldorf. Autonome Arbeitsgruppe Alternativplanung, Basel. Vortragskalender	604

Verlag und Redaktion

Zürich-Giesshübel, Staffelstrasse 12
Postadresse: 8021 Zürich, Postfach 630
Telefon 051 / 36 55 36, Postcheck 80 - 6110



EIN PROFITABLES DUO: SIKA BETON UND SIKA FUGENBÄNDER

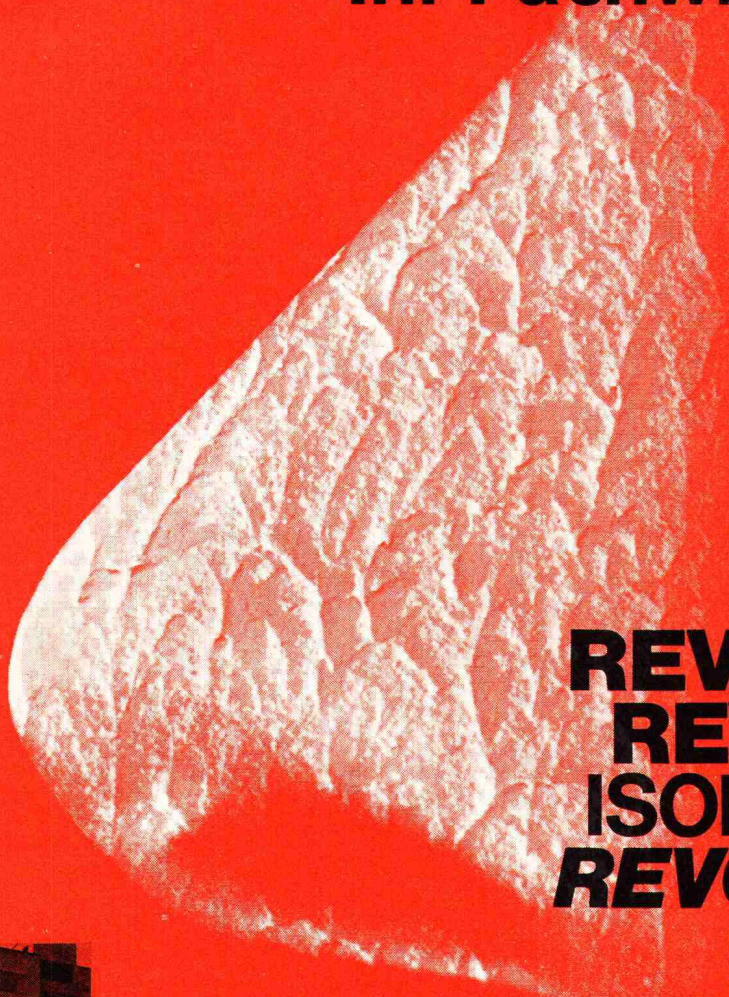


Die Sika Betonzusatzmittel sind bekannt als unentbehrliche Helfer zur zeitsparenden Herstellung eines erstklassigen Betons. Jedoch: Auch der hochwertigste Beton nützt wenig, wenn die Fugen nicht dicht sind. Zum Sika Beton gehören daher die nach neuesten Erkenntnissen entwickelten Sika Fugenbänder. Denn was beim Sika Beton verlangt wird - grösstmögliche Sicherheit - gilt auch für die Sika Fugenbänder. - Sicherheit im Bauen ist bestimmt dort gewährleistet, wo Sika Beton zusammen mit Sika Fugenbändern eingesetzt wird. Als zweckmässige, gegenseitige Ergänzung. Als profitables Duo.

Sika Service

Kaspar Winkler + Co.
CTW Chemisch-Technische Werke AG
Sika Norm AG
8048 Zürich, Tel. 051 62 40 40

Testen Sie Ihr Fachwissen



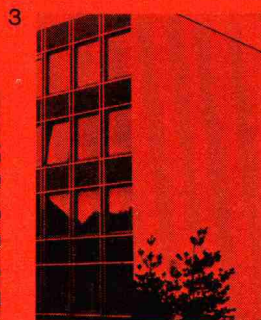
REVOLIT Spezial REVACRYL ISOLEX Spezial REVOPLAST

4 Fassadenanstriche – alle schützen in hohem Mass vor Witterungseinflüssen, Schmutz und aggressiven Industrieabgasen, sie und binden zu höchster Elastizität, jede nach ihren ganz speziellen Zusatz-Eigenschaften. 4 Fassadenanstriche – alle im neuen Gewand, dem Einheitsgebilde von rupf+urfer ag

atmen



1



3



4



2



Was wissen Sie über Fassadenfarben? Testen Sie mit!

Wenn Sie wissen wollen, ob Ihre Antworten auf unsere Fragen richtig sind, so schicken Sie uns nebenstehenden Talon ausgefüllt zu. Als Anerkennung erhalten Sie von uns eine kleine Ueberraschung.

ru rupf+urfer ag

Lack- und Farbenfabrik
Höschgasse 72/76 8008 Zürich. Telefon 051/34 51 55

Frage zu Abbildung 1:
Eine Renovation auf Schallbeton, ausgeführt bei 0° C.
Welches unserer 4 Produkte wird bei solchen
Bedingungen verwendet?

Frage zu Abbildung 2:
Auftrag Fassadenanstrich in kürzester Frist.
Welches unserer 4 Produkte spart Zeit und Geld beim
Gerüststellen?

Frage zu Abbildung 3:
Fassadenanstrich für Repräsentationsbau, höchste
Schmutzunempfindlichkeit gefordert. Welches unserer
4 Produkte ist dafür das Bestgeeignetste?

Frage zu Abbildung 4:
Neubau, ausgeführt mit Revolit-Spezial. Auf welcher
Binder-Basis sind alle unsere Produkte aufgebaut?
(Wetterbeständig, schmutzunempfindlich, elastisch, un-
verseifbar in höchstem Mass, sind seine Eigenschaften.)

WIRTSCHAFT

Gutes Licht, aber bitte wenig Wärme!

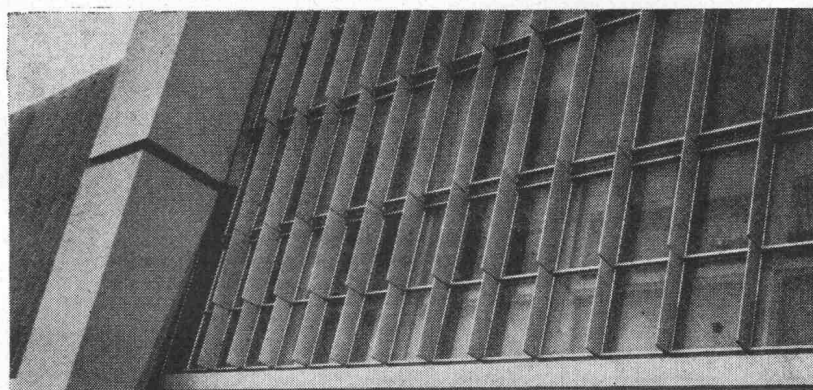
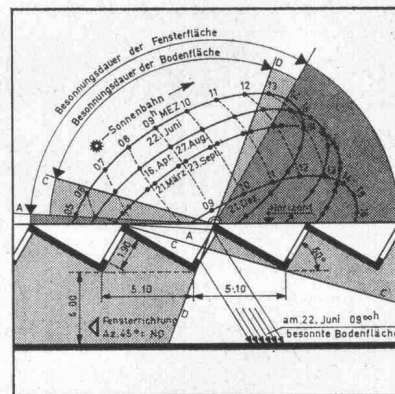
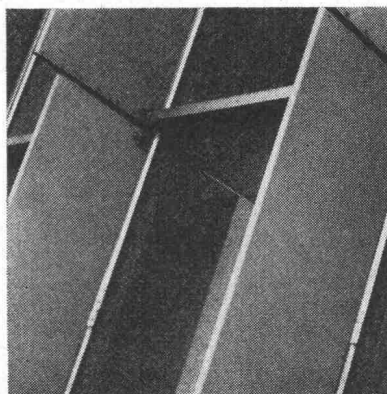
Siegfried Keller AG, Wallisellen

Fensteranlagen im Industriebau müssen richtig geplant werden. Einerseits wird eine gute natürliche Raumbelichtung gefordert. Andererseits darf der Raum durch die Fensterbesonnung nicht zu warm werden. Noch zu viele Fabrikhallen werden allsommerlich zur Sauna!

Die Probleme der Tageslichtbeleuchtung und des Sonnenwärmeschutzes sollen unter einen Hut gebracht und optimal gelöst werden. Darin kennen wir uns aus. Eine Möglichkeit — es gibt noch andere — besteht im Anbringen von unbeweglichen Beschattungslamellen. Oft stellt das eine sehr wirksame und besonders wirtschaftliche Lösung dar. Das Zuviel an Sonnenwärme wird abgeschirmt, ohne den Tageslichteinfall über Gebühr zu schmälern. So können besonders Shedhallen, die in der Fensterrichtung von Norden abweichen, klimatisch gerettet werden. Allerdings nicht in jedem Fall. Das muss genau untersucht werden. Grösse und Stellung der Beschattungsvorrichtungen dürfen nicht über den Daumen gepeilt werden, wenn Reinfälle vermieden werden sollen.

Wir stehen Ihnen bei Ihrem nächsten Neubauprojekt gerne beratend zur Verfügung. Wir liefern nicht einfach nur gute Fensteranlagen — wir bieten mehr.

Siegfried Keller AG, Industrieverglasungen; 8304 Wallisellen-Zürich,
Telefon 051 933232
Technisches Bureau Westschweiz: 19, route de Chavannes, 1000 Lausanne,
Téléphone 021 249429



Unsere Rohre werden für die Zukunft gebaut:



Um den Angriffen von morgen zu trotzen!

Hart und trotzdem flexibel (E-Modul = 9000 kg/cm²)

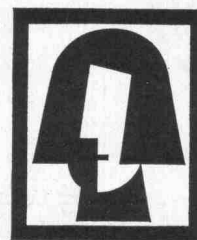
Homogene Stumpfschweissverbindung – keine Muffen, kein Kleben und auch kein Dichten

Betriebssicherheit auch bei Setzungen gewährleistet – kein Bruch, kein Abscheren

Niedriges Rohrgewicht (Spez. Gewicht = 0,955 g/cm³): Kostenvorteile bei Transport und Verlegung

EUROPLAST mit über 15jähriger Erfahrung, ein Pionier auf dem Sektor der nahtlos extrudierten Hartpolyäthylenrohren DIN 8074 bietet Ihnen Gewähr für technisch einwandfreie Lösungen überall dort, wo Rohre eingesetzt werden. PE-hart-Grossrohre werden zu allen Jahreszeiten verschweisst und verlegt. Die einfache Handhabung der leichten Rohre und die ausgezeichnete Beständigkeit gegenüber aggressiven Medien, ermöglichen die fast universelle Verwendung von PE-hart-Grossrohren für Kanalisationen, See-, Düker- und Druckleitungen.

SCHOELLKOPF + CO
AKTIENGESELLSCHAFT ZÜRICH



8057 Zürich

Schaffhauserstrasse 265

Telefon 051/48 16 16

MICHIGAN-Pneulader

wirtschaftlich
zuverlässig
kraftvoll
wendig
schnell

Michigan 275 III A im Einsatz (Kieswerk der Kibag in Nuolen)



Bereits
800
MICHIGAN
in der Schweiz

Das umfangreiche Programm an modernsten Schaufelladern bietet nicht nur Hinterachslenkung, sondern auch Allrad- und Knicklenkung.

Diese drei Bauarten mit Tragkräften von 1520 bis 21950 Kilogramm, ermöglichen es dem Unternehmer, die Maschine zu erwerben, welche seinen Bedürfnissen in jeder Hinsicht entspricht. Die Antriebselemente in allen MICHIGAN-Maschinen, nämlich Drehmomentwandler, Power Shift Getriebe und Achsen

mit Planetengetrieben wurden von der CLARK EQUIPMENT COMPANY eigens konstruiert und gebaut. Die gleichen Grundelemente finden in jeder Baureihe von MICHIGAN, sei es in Schaufelladern, Dozern, Scapern und Muldenkippern Verwendung, um optimale Austauschbarkeit zu gewährleisten, die Lagerhaltung beim Unternehmer auf ein Minimum zu reduzieren und die Instandhaltung auf der Baustelle zu vereinfachen.

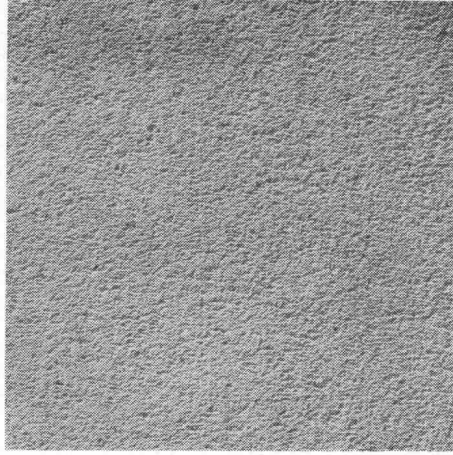
Charles

Keller

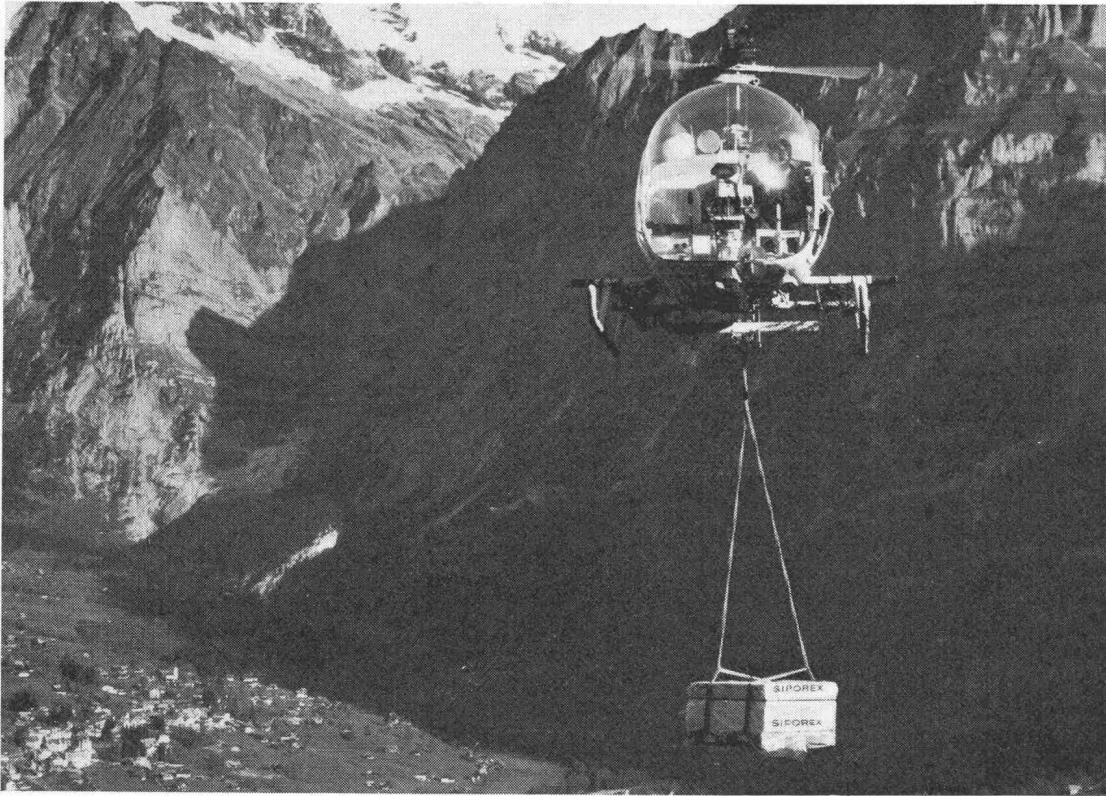
Baumaschinen

8304 Wallisellen
Kriesbachstrasse 1
Telefon 051-93 39 33
Machines d'entreprise
Route Cantonale, 1162 St-Prex
Téléphone 021-76 13 91

Siporex-Raumgewicht:
0,5–0,6 kg/dm³ (trocken)



Das Raumgewicht fällt ins Gewicht



Immer und überall kann mit Siporex wirtschaftlich gebaut werden.

Dampfgehärteter Siporex-Gasbeton hat ein niedriges Raumgewicht. Die Elemente sind grossformatig und doch leicht. Sie sind einfach und rasch zu verarbeiten und haben eine hohe thermische Isolierfähigkeit.

Das sind Gründe, die für das Bauen mit Siporex – auch in extremen Lagen und unter harten Bedingungen – sprechen.

Siporex

Leichtbausteine, Isolierplatten
Trennwandplatten
Wandplatten, Deckenplatten, Dachplatten

SIPOREX

Zürcher Ziegeleien, Zürich
Telefon 051/359330

Zürcher Ziegeleien
Verkaufsbüro Luzern
Telefon 041/223755

J. Schmidheiny & Co. AG
St. Gallen
Telefon 071/223262

Baustoffe AG Chur, Chur
Telefon 081/244646

Stahlton-Prebeton AG
Bern, Telefon 031/563301
Lausanne, Telefon 021/245533

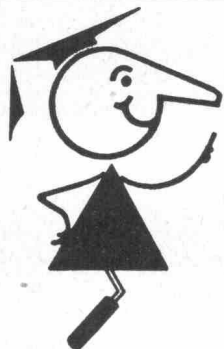
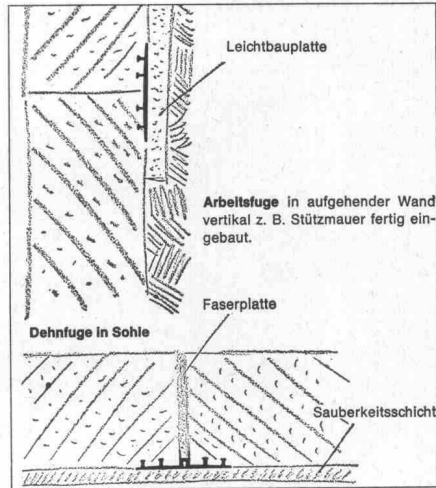
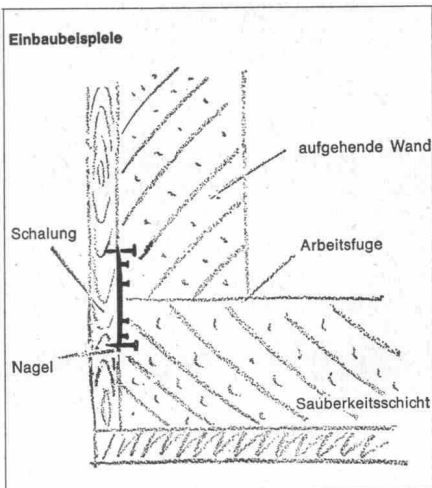
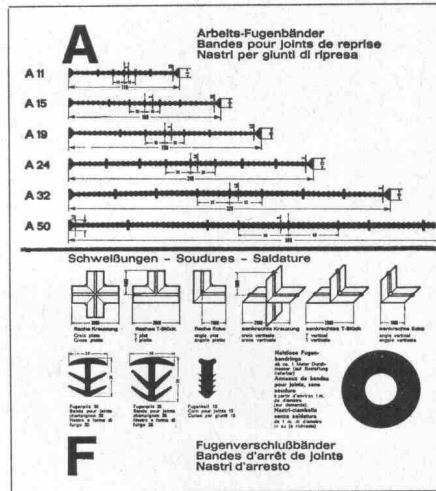
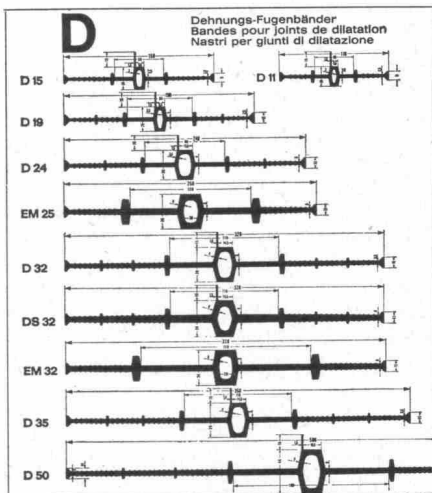
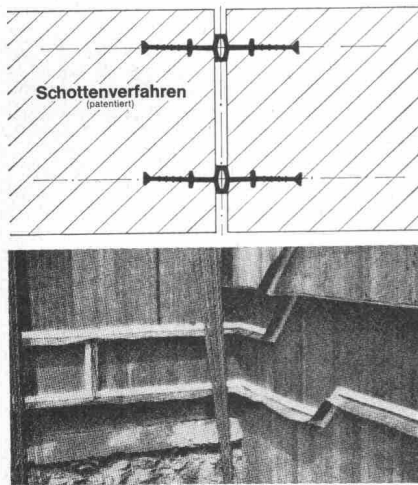
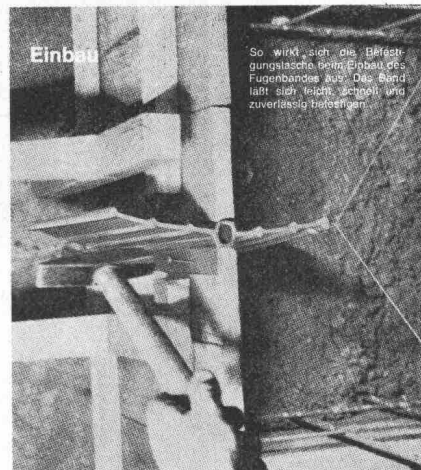
corex Basel AG, Basel
Telefon 061/358225
ab Oktober 70: 061/22 23 00

Briqueterie Renens SA, Crissier
Telefon 021/349721

Montagebau AG
Zürich, Telefon 051/625656
Crissier, Telefon 021/348494

Verkaufsstelle GOZ Aargau, Aarau
Telefon 064/221588

Sicherheit mit Tricosal



seit 1923

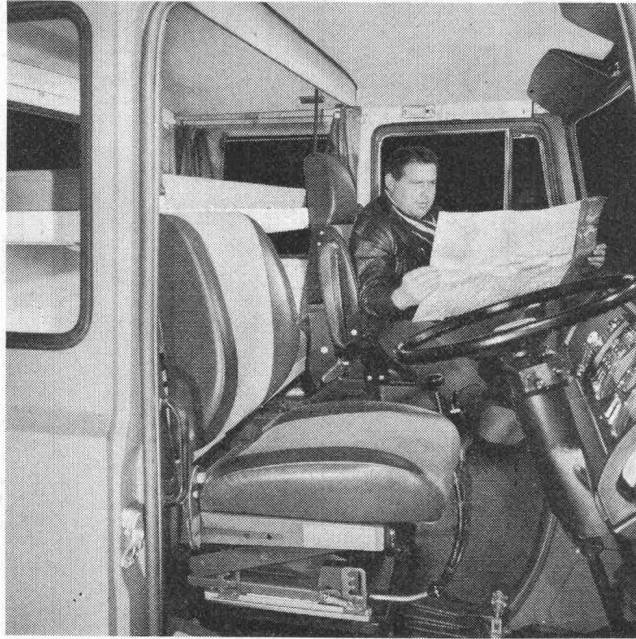
Tricosal®

BAU-CHEMIE AG BASEL (061) 23 00 16

Zement-Schnellbinde- und Dichtungsmittel, Plastifizierer, Verzögerer, Beton-Reinigungsmittel, Gipsverzögerer, Binder, Fugenbänder, Kunststoffe, Frostschutzmittel, Haftemulsion für Kunststoffmörtel, ölfeste Anstrichemulsion, Thiokol- und Acryl-Kitte, Epoxy-Lacke, Kunststoff-Dünnpütze, PVC-Folien, 1 bis 2 mm, für Grundwasserwannen, Wasserbehälter usw. Wir haben für Sie über 100 verschiedene Fugenbandprofile.

Fiat 619 N1/T1, garantiertes Gesamtgewicht: 19000 kg

376-1-d2 □□□□



Zuhause

Ein Fernlastwagenfahrer verbringt sein Leben auf Achse. Tagaus, tagein. Sommer und Winter. Sein Lastzug ist sein Zuhause. Seine Kabine seine Wohnung. Grosszügig, gemütlich, bequem und wohnlich muss sie sein, wenn der Fahrer mit sich und sein Chef mit ihm zufrieden sein soll. Denn gerade das persönliche Verhältnis eines Fernfahrers zu seinem «Arbeitsplatz» entscheidet, ob ihm sein Beruf auf dem Lastzug Spass macht und ob er mit seinen Km-Leistungen einverstanden ist. Die Gesundheit und das Wohlbefinden des Personals sind wesentliche (und oft zu wenig beachtete) Faktoren für die Wirtschaftlichkeit eines Transportunternehmens. Fiat-Lastwagen werden seit Jahren unter dem Gesichtspunkt der Wirtschaftlichkeit konzipiert und gebaut. Der neue Fiat 619 N1/T1 (auf dem Genfer Lastwagen-

Salon 1970 feierte er Weltpremiere) bietet nicht nur eine erhöhte Leistung, sondern auch in seiner Kabinenausstattung ein «Zuhause», in dem man den Grossteil seines Lebens zufrieden verbringen kann. Technische Daten: Sechszylinder-Motor, Hubraum 13798 cm³, 260 DIN-PS bei 2200 U/Min. Direkteinspritzung. Garantiertes Gesamtgewicht 19000kg. Nutzlast auf Fahrgestell mit Kabine: Radstand 4095 mm, 12250 kg; 4550 mm, 12200 kg; 5000 mm, 12100 kg; 5510 mm, 12000 kg.

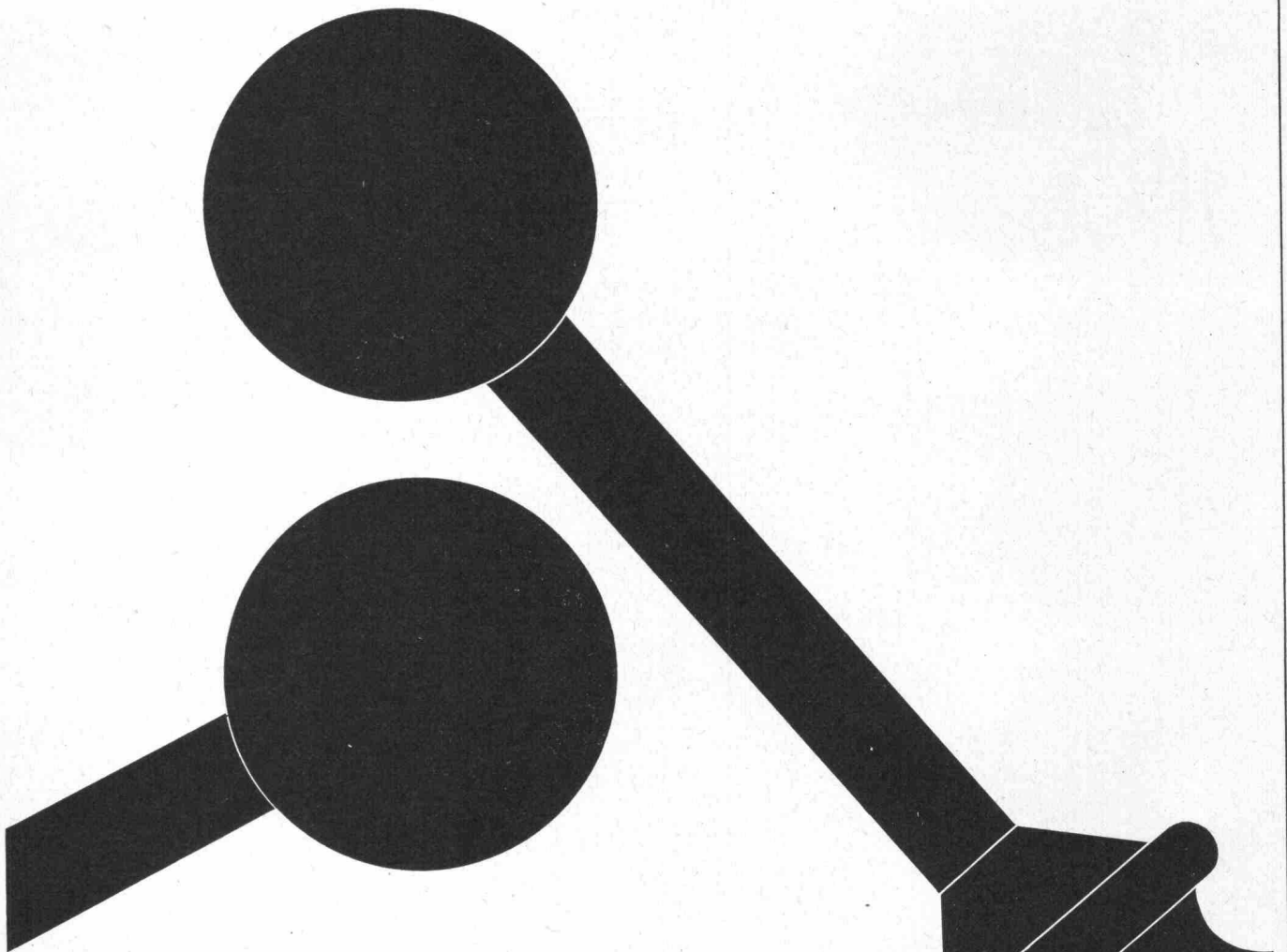
Ein Fiat-Fahrer fühlt sich wohl.



Sava finanziert zeitgemäss.

Fiat (Suisse) SA 108, rue de Lyon 1211 Genève 13

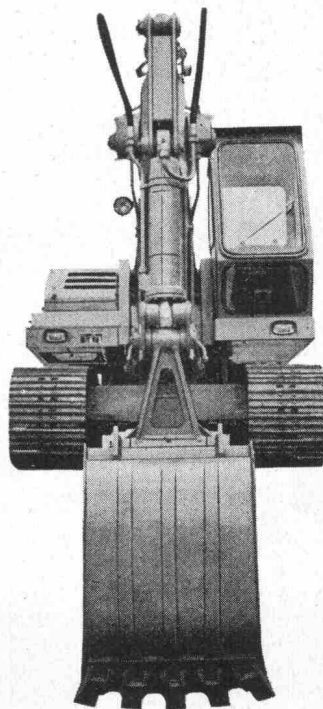
FIAT



 **CRANAG AG**

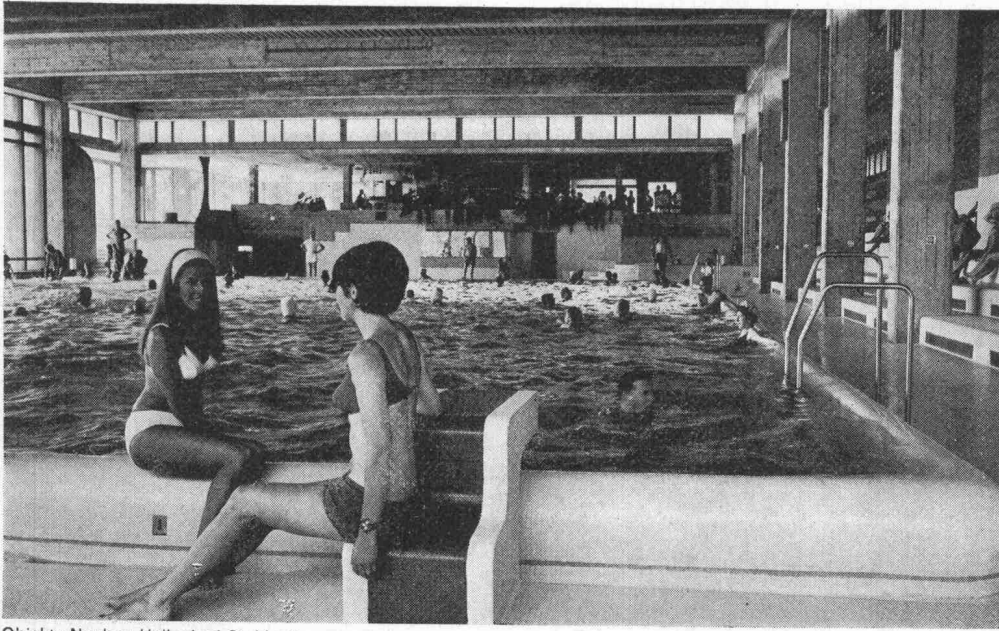
Liebherr Vollhydraulik- Bagger

Diese 2 Hebel bewältigen alle Arbeitsbewegungen.
Volle Sicht für jeden Arbeitsbereich bietet die Kabine mit dem bequemen, körpergerechten, verstellbaren Führersitz.
Grösste Wirkung durch Einfachheit, Zweckmässigkeit, Robustheit — ein Prinzip von LIEBHERR.
Wir orientieren Sie gerne unverbindlich mit weiteren Unterlagen oder anlässlich eines Besuches.



Cranag AG, Baumaschinen, Rothrist, 062 / 41 42 62

Müssen die Heizkosten in einem isolierten Gebäude mit den Jahren steigen?



Objekt: Neubau Hallenbad St. Moritz
Projekt und Bauleitung: Architektengemeinschaft R. Obrist + A. Theus, St. Moritz

Nicht mit Styrofoam.

Das sich seit Jahren bewährt hat.

Styrofoam*FR Isolierplatten sind tausendfach erprobt, als Wandisolierung, als Isolierung in Schalung verlegt oder als Sandwich-Verkleidung. Styrofoam hat einen besonders guten, dauerhaften Isolierwert ($\lambda=0,030$ kcal/mh °C) – und behält ihn auf Jahrzehnte hinaus!

Styrofoam nimmt praktisch kein Wasser auf.

Styrofoam hat eine hohe Druck- und Trittfestigkeit.

Styrofoam ist volumenbeständig, verrottungsfest und bei Feuer selbstlöschend.

Styrofoam ist leicht. Es lässt sich sauber, schnell und staubfrei verlegen.

Verlangen Sie weitere Informationen über Styrofoam FR mit dem Coupon. Das Porto kostet Sie weniger als eine unzweckmässige Isolierung.

Für persönliche Beratung stehen Ihnen unsere Techniker gerne zur Verfügung.

Verkaufsstellen für die Schweiz:

Schneidegg

Sika Service 

Schneider + Co. AG
Scheideggstrasse 2
8401 Winterthur
Tel. 052 2913 21

Sika Service
Technisches Büro
Tüffenwies 16–22
8048 Zürich
Tel. 051 62 40 40

An: Dow Chemical Europe S.A.
Verkaufsbüro Schweiz
Lavaterstrasse 93, 8027 Zürich

Ich wünsche:

- Dokumentation «Styrofoam»
 Techn. Beratung
 Devis-Unterlagen S-BZ-6

Name: _____

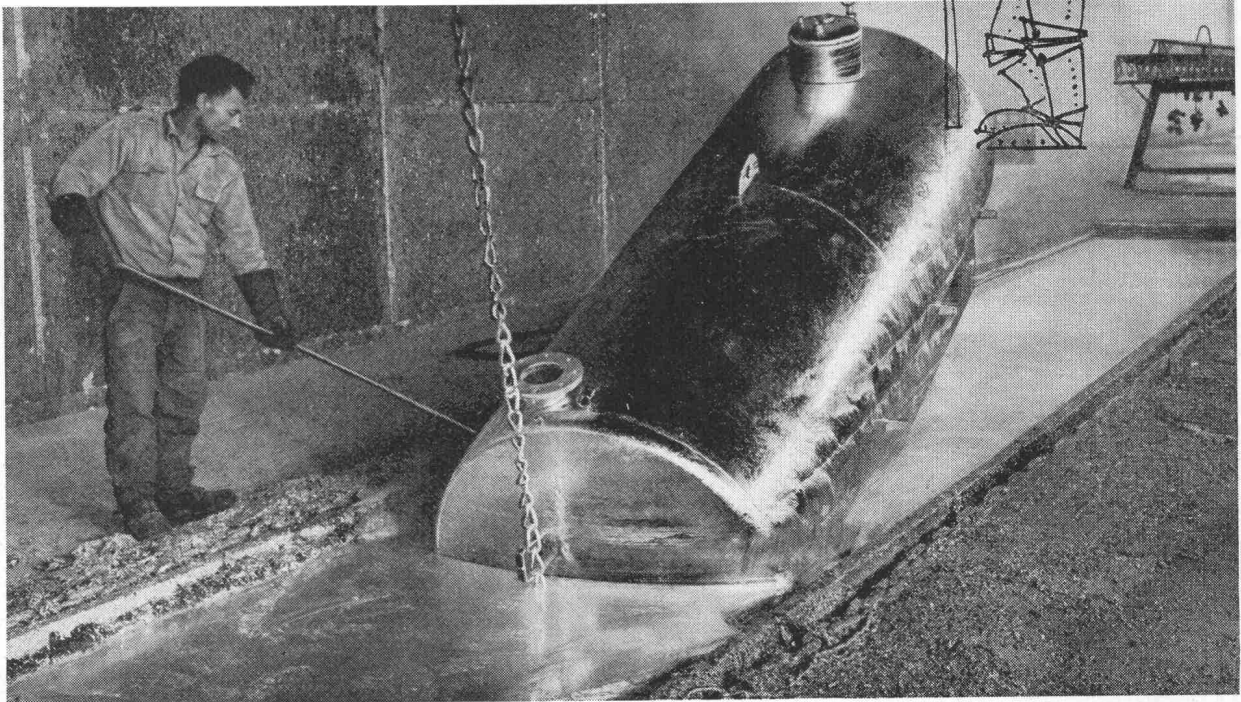
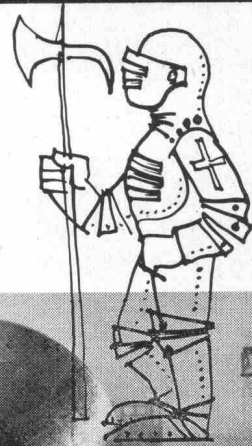
Firma: _____

Adresse: _____



*Warenzeichen –
The Dow Chemical Company

Nach einer Woche verzinkt für Jahrzehnte...



769 h 2

verlässt das in Auftrag gegebene Werkstück unsere Verzinkereien. So kurz sind gewöhnlich unsere Lieferfristen. Sogar bei riesigen Bauelementen und Konstruktionsteilen für die Wasser- und Energiewirtschaft, für Industriebauten, für den Strassen-, Brücken- und Tunnelbau. Denn: wir verfügen über das grösste elektrisch beheizte Zinkbad Europas (für Werkstücke bis zu 15 m Länge in einem Tauchgang). In sechs weiteren Bädern behandeln wir kleinere Stücke und Serien wie Gitter- oder Rahmenkonstruktionen.

Die Verzinkereien Aarberg, Bettwiesen und die Zuberbühler AG Pfäffikon SZ arbeiten eng zusammen. Wir sind auch auf Sand-

strahlreinigung, Spritzmetallisierung, Farbanstrich und das Feuerverzinken von Behältern und Werkstücken aus Gussstahl spezialisiert.

Das fertige Werkstück gelangt auf dem schnellsten Wege zu seinem Bestimmungsort. Zahlreiche Spezialfahrzeuge und eigene Gleisanschlüsse lösen die Transportprobleme.

Das macht die Zusammenarbeit mit uns besonders interessant:

- Lösung aller Rostschutzprobleme. Für grösste und kleinere Stücke. Für Serien- und Einzelaufträge.
- Abhol- und Zubringerdienst, wöchentlich auf den wichtigsten Routen in der ganzen Schweiz.
- Auf Wunsch Lagerung Ihres Materials auf Abruf auf unseren grossen Lagerplätzen (über 100 000 m²).

- Komplett eingerichtete Werkstätten und preiswerte Personalunterkünfte stehen unseren Kunden offen, wenn sie — um Transportkosten zu sparen — verschiedene Schweiss- und Montagearbeiten auf unserem Areal ausführen wollen.

- Unsere Fachleute geben gerne weitere Auskünfte und beraten Sie bei Ihren Korrosionsschutzproblemen.

Übrigens: Feuerverzinken ist der preiswerteste und dauerhafteste Rostschutz. Kein Unterhalt jahrzehntelang.

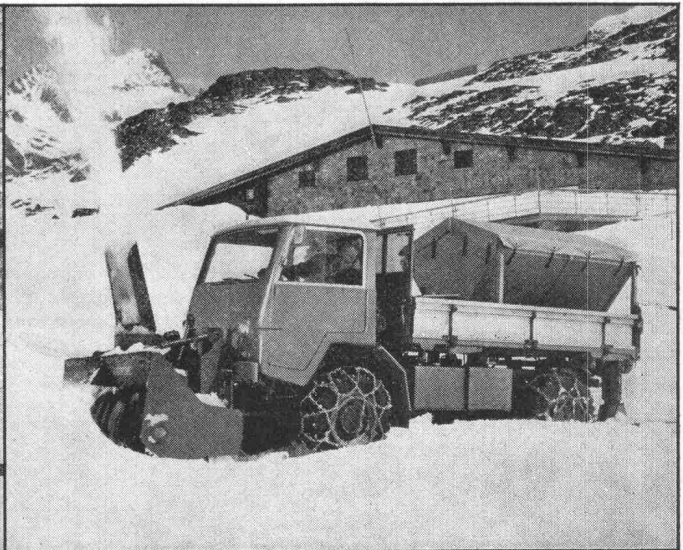


**Verzinkerei AG
Aarberg BE**
Telefon (032) 82 23 85



**Verzinkerei AG
Bettwiesen TG**
Telefon (073) 6 21 44

So urteilt Urs Keller, Strasseninspektor, über den Meili-MA 4000



... Meili konstruiert seine ausbaufähigen Kommunalfahrzeuge extra für die Schweiz!

Für extreme Strassen-, Gelände und Arbeitsverhältnisse! Für jeden denkbaren Härtefall. Der Meili-MA 4000 ist ein erstaunlich vielseitiges Nutzfahrzeug, das schon in Normalausführung Aufgaben erfüllt, an die sich die meisten «Anderen» seiner Klasse nicht heranwagen. Der Meili-MA 4000 hat die schmalere Spur, die Ladefläche der «Grossen» und den bestechend engen Wendekreis der «Kleinen». Das robuste Fahrgestell, die verwindungsfreie Chassis-3-Punkt-Lagerung, die überdimensionierten geländegängigen Antriebsräder, die Nutzlast (1 m³ oder 2 m³), der kraftvolle geräuscharme 75-PS Dieselmotor, die serienmässige Differenzialsperre, die rostfreie Fahrerkabine, der zuverlässige Meili-Service (in der ganzen Schweiz) und noch viele vorteilhafte Eigenschaften, ist das Besondere am Meili-MA 4000

Es gibt ihn auch mit zusätzlichen 5 Kriechgängen (MA 4000 C)!

Der Meili-MA 4000 ist das ideale Nutzfahrzeug für Gemeinden, Strassenbauämter und Bauunternehmen!

Übrigens: Den MA 4000 gibt es auch in Sonderausführungen nach Wunsch, z.B. mit Doppelkabine.

Möchten Sie noch mehr wissen über den MA 4000? Oder über unsere Anbaugeräte (Schneesleuder, Schneefräse, Sandstreugerät, Seilwinde, Verladekran, Plattenvibrator etc.)? Rufen Sie uns an! Verlangen Sie Dokumentation, Referenzen oder eine unverbindliche Vorführung. Nicht vergessen: Heute noch den Gutschein einsenden!

Neu: Jetzt gibt es den vorteilhaften Meili-Finanzierungsplan! Er erleichtert Ihnen die Anschaffung.

MAS 1600

MAS 1600: Sattelschlepper, 3,2 t Nutzlast, Allrad, 75-PS Ford (Benzin), Führerschein Kat. A.
MS 1600: 2-Rad-Antrieb bis 4 t Nutzlast.



MA 1500

MA 1500: Kipper/Schnelltransporter, Allrad, 1,3 t Nutzlast, 52-PS Diesel, Führerschein Kat. A. M 1500: 2-Rad-Antrieb, 1,5 t Nutzlast. MA 1500 C: 15-Gang-Getriebe. MA 1600: 75-PS Ford (Benzin) Allrad.



MA 4000

MA 4000: Nutzkommunalfahrzeug, 4 t Nutzlast, Allrad, 75-PS-Diesel. MA 4000 C: 15-Gang-Getriebe.



Gutschein

Gewünschtes unterstreichen, in Blockschrift ausgefüllt senden an:
E. Meili, March-Werk, 8862 Schübelbach SZ, Telefon 055/7 51 91

Ich wünsche: gesamte Dokumentation / Referenzen

Name/Firma

Branche:

Strasse:

PLZ, Ort:

Tel.:

BZ 70

Meili

E. Meili, March-Werk Spezialfahrzeuge
8862 Schübelbach SZ 055 / 7 51 91

M1A

Wenn Sie mit ein und derselben Maschine mit Hochlöffel, Tieflöffel oder Dragline baggern und sie auch noch als Kran verwenden wollen, dann nehmen Sie den Seilbagger von Ruston-Bucyrus



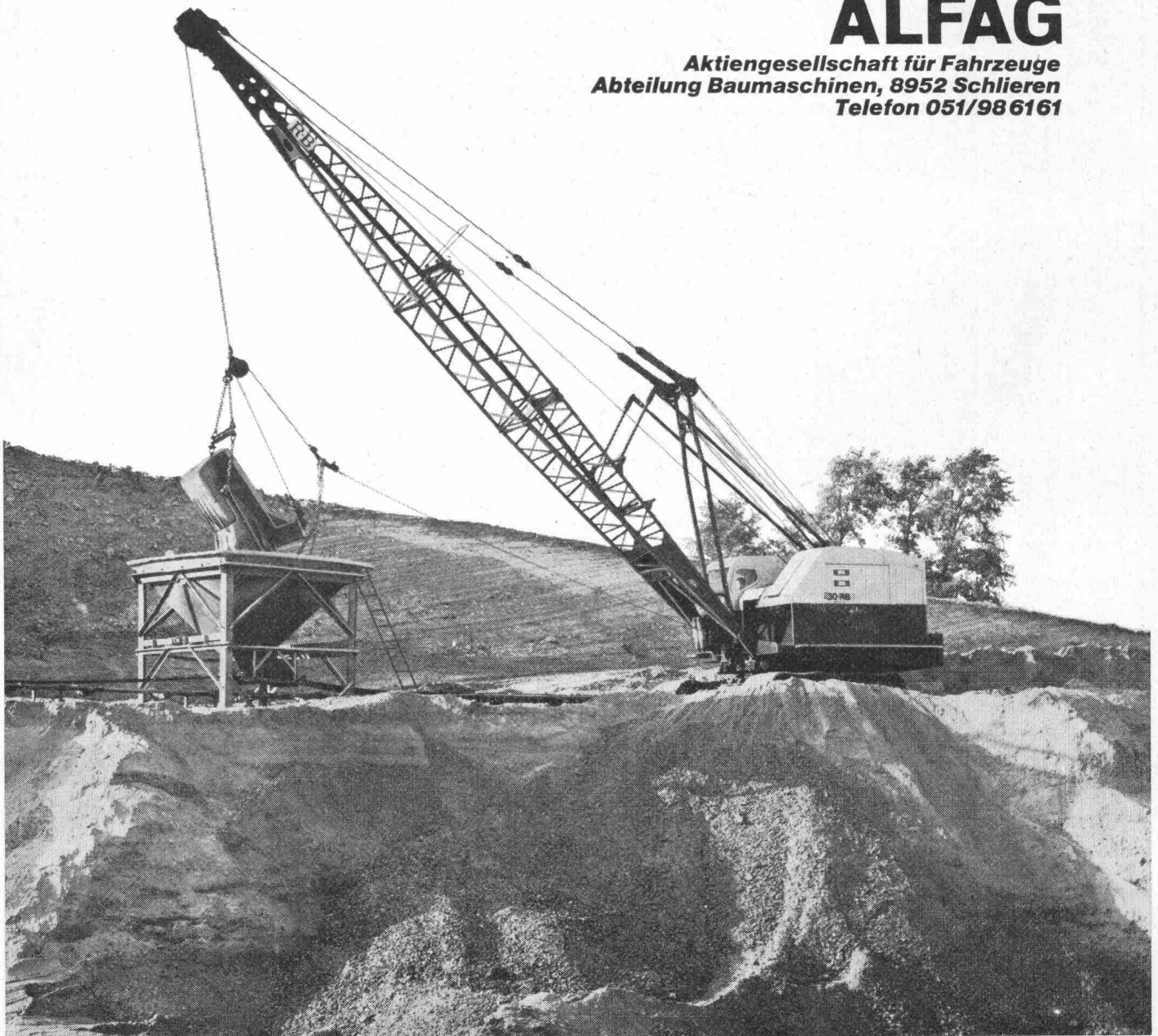
RUSTON-BUCYRUS



Diese vielseitige Verwendungsmöglichkeit, das zeitsparende Umrüsten, die lange Lebensdauer und die hohe Qualität der einzelnen Aggregate ergeben eine aussergewöhnliche Wirtschaftlichkeit. Daher sind 22-RB, 30-RB und 38-RB in der Schweiz zum Begriff geworden. Bei der modernen Konstruktion wurde besonders an die Arbeiterleichterung des Baggerführers gedacht: mit einer effektvollen und betriebssicheren Luftsteuerung, schallisolierter Führerkabine, pneumatischer Kraftstoffpumpe und hervorragender Zugänglichkeit für Service-Arbeiten. – Lassen Sie sich über die neue Ruston-Bucyrus-Reihe orientieren durch die Baumaschinen-Fachleute der Generalvertretung:

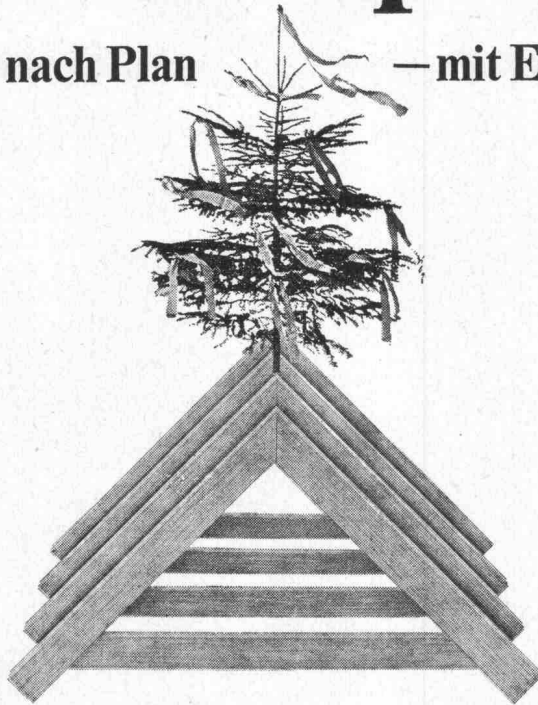
ALFAG

**Aktiengesellschaft für Fahrzeuge
Abteilung Baumaschinen, 8952 Schlieren
Telefon 051/98 6161**



Prosit! Propangas!

(Sparen Sie nach Plan — mit Esso Propan)



Gas ist das Energiesystem der Zukunft.

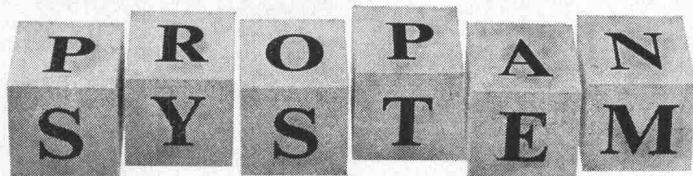
Wenn Sie sich für Propangas entscheiden, entscheiden Sie richtig. Zukunftssicher. Propangas hilft dem Bauunternehmer und Bauherrn in 3facher Hinsicht. Erstens ist Propangas in vielen Fällen kostengünstiger. (Sie sparen lange Zuleitungen, hohe Installationskosten). Zweitens ist der Zeitaufwand kleiner.

Und drittens können Sie die Vorteile von Propangas

bereits während der Bauzeit nutzen (zur Beschleunigung des Trocknungsprozesses, zur Nachtbeleuchtung usw.). Propangas ist mobil, unabhängig von teuren Zuleitungen und zukunftssicher. Darum bauen Sie auf Gas. Bauen Sie zukunftssicher. Senden Sie den Coupon ein, und der Esso Fachmann sendet Ihnen die gewünschten Unterlagen.



Sparen nach Plan — mit Esso Propan



COUPON



Ich interessiere mich für den Propan-Systemplan und bitte Sie um den unverbindlichen Besuch Ihres Spezialisten für folgende Gebiete:

- Haushalt (Kochen, Heizen, Warmwasser)
- Terrassenheizung
- Bautrocknung
- Schwimmbadheizung

Name: _____

Adresse: _____

PLZ, Ortschaft: _____

Telefon: _____

Esso Standard (Switzerland), Gas-Abteilung
Postfach, 8021 Zürich, Tel. 051/23 97 34

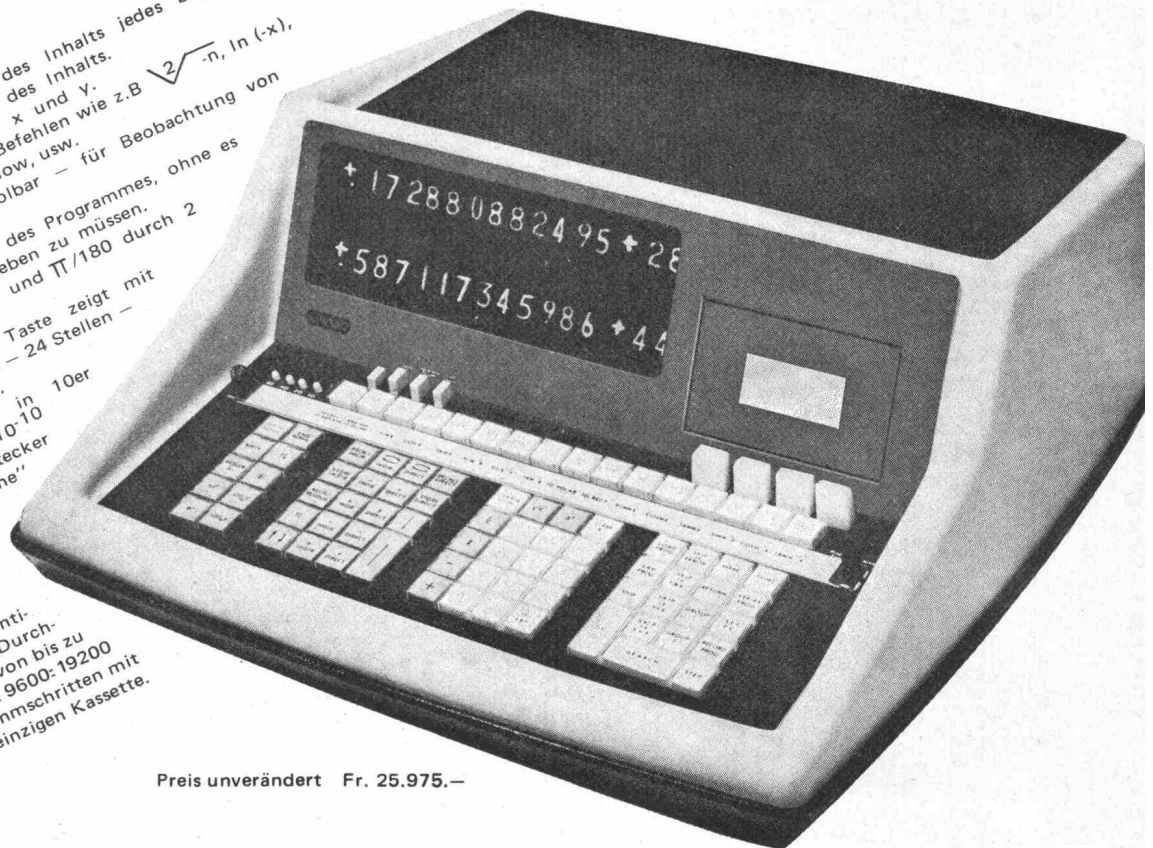
WANG Calculating Systems

MODELL 700 die dritte Computer Generation

Der leistungsfähigste elektronische Tischrechner

ERHOEBTE LEISTUNGSFAEHIGKEIT

- Steuerregister 62 K bits.
- 122 unabhängige Arbeitsregister.
- Direkte Anzeige in x oder y des Inhalts jedes beliebigen Arbeitsregisters - ohne Verlust des Inhalts.
- 12 Tests mit Entscheidung für x und y.
- Blockierung bei unerlaubten Befehlen wie z.B. $\sqrt{-n}$, $\ln(-x)$, unauffindbarer Adresse, Overflow, usw.
- Pause 0,5 Sek. - wiederholbar - für Beobachtung von Teilresultat.
- Korrektur und Ergänzung des Programmes, ohne es nochmals vollständig eingeben zu müssen.
- Berechnung von $180/\pi$ und $\pi/180$ durch 2 Schritte.
- "Recall residue" - Taste zeigt mit doppelter Genauigkeit - 24 Stellen an, bei Division, Rest.
- Komma-Verstellung in 10er Potenz 1010 bis 10-10
- Eingang-Ausgangstecker erlaubt "on line" Betrieb.
- Ruf eines Programm-blocks ab Programm, erlaubt kontinuierliche Durchführung von bis zu max. 2 x 9600: 19200 Programmschritten mit einer einzigen Kassette.



Preis unverändert Fr. 25.975.-

40 KBit Read only Memory Speicherspeicher
8192 Bit Kernspeicher erlaubt: - 960 Programmschritte bzw. - 120 Arbeitsregister.
Doppelanzeige mit NIXIE-Röhren: 12 Stellen, fliegendem Komma, Zeichen, 2-stelligem Exponent (-98 bis +99).
Tasten für: + - x : \log_{10} , $\ln x$, π , e^x , 10^x , x^2 , \sqrt{x} , $1/x$, $\text{INT}(x)$, $|x|$, 16 Subroutines für trigonometrische, Hyperbolische Funktionen, Winkel in Grad oder Radiant, Vektorrechnung, oder zu spezifizierende Spezialfunktionen, durch Programm adressierbar.

Speicher direkt und indirekt adressierbar.
Unbeschränkte Möglichkeit zur Schleifen- und Programmsprungbildung.
10 Programmblock zu max. 960 Schritte auf Magnetbandkassette registrierbar.
Höchste Rechengeschwindigkeit dank INTEGRATED CIRCUITS.
Ausgangsschreiber Blattdrucker mit IBM 72 Schreibmaschine anschliessbar, mit alphanumerischer Eingabe ab Programm X Y Coordinatograph anschliessbar.

 WANG

Laboratoires Inc. Tewksbury Mass. USA Europe SA Bruxelles

Vertrieb in der Schweiz:

DATA & CONTROL ENGINEERING

Case postale 386 1211 Genève 3 Téléphone 022 24 80

DAF

die neue Lastwagen-Generation 1970



Panorama-Frontlenkerkabine:
modern, robust, geräumig

Höhere Motorleistungen

Gesamtgewichte: 12 bis 19 Tonnen

Bewährte Wirtschaftlichkeit

Wir erweitern

unser Vertreter- und Servicenetz
und suchen deshalb Regional-
vertreter, Servicewerkstätten
und Verkäufer.

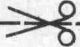
DAF

Generalvertretung für die Schweiz

FRANZ

Automobilwerke Franz AG, 8046 Zürich
Abteilung Lastwagen,
Wehntalerstrasse 581, Tel. 051 57 45 41

COUPON

Senden Sie mir/uns: 

Komplette Dokumentation

Offerte für (Bitte um nähere Angaben!)

Ich/wir bitte(n)
um Ihren Telefonanruf
(Gewünschtes bitte ankreuzen!)

Name: _____

Firma: _____

Strasse: _____

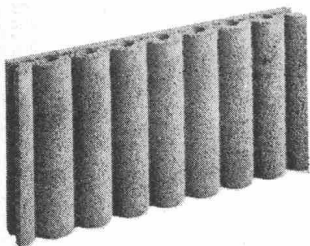
PLZ/Ort: _____

Telefon: _____

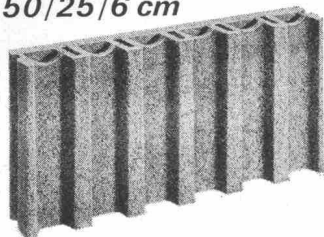


Sickerplatten

mit Doppelkammern



50/25/6 cm



50/25/8 cm

«Eine gute Sache...» sagte unser Kunde am Telefon und wurde ein Grossabnehmer!

Es ist schon so: BBS-Sickerplatten verkaufen sich selbst.

Vorteile der BBS-Sickerplatten:

Doppelkammersystem **Stauungsfreier Abfluss**
Mörtelfreie Lagerfugen **Narrensichere Montage**

Für den Kanton Bern **NEU!** Für den Kanton Graubünden



Bausteinfabrik
3527 Heimberg
Tel. 033 3711 88

Baustoffwerke AG Surava
Bahnhofplatz 8
7000 Chur
Tel. 081 22 00 25

Baustein & Betonwarenfabrik AG 8957 Spreitenbach
Pat. No. 471943 Tel. 051 88 84 78

Tageslichttechnik

Entwässerung

Entlüftung

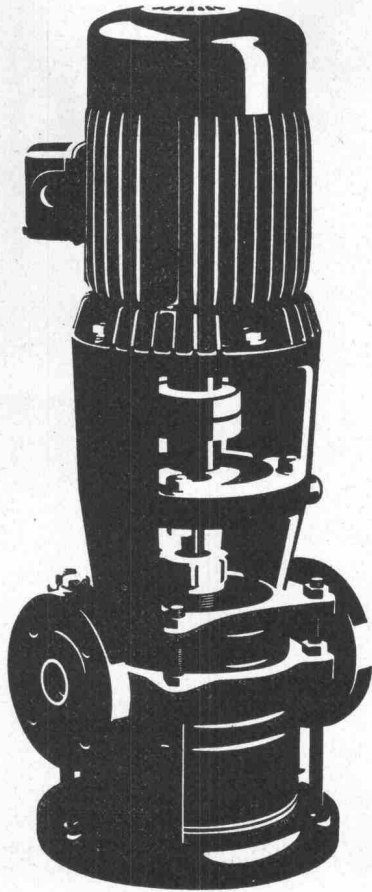
Tageslichttechnik, Entlüftung und Entwässerung: Unser Programm ist den Erkenntnissen modernen Bauens angepasst. Wir wissen, worauf es

ankommt. Qualität ist unser Prinzip. Scherrer — Ihr Partner auf dem Flachdach.

Jakob Scherrer Söhne
Allmendstrasse 5-7
8059 Zürich 2
Tel. 051 25 79 80



Lichtkuppeln
Glasdachwerk
Spenglerei
Bleipresswerk



Auch Ihre Pumpe ist im breiten SIHI-Programm

Zentrifugal- und selbstansaugende Pumpen bis 6000 l/min
für Kalt- und Heisswasser
für Treib- und Brennstoffe
für Wärmeträgeröl
für Lösungsmittel und Säuren

Kondensatpumpen zum Fördern von siedendem Wasser bei
einer erforderlichen Zulaufhöhe von nur 20–60 cm.

Tauchpumpen für Schmutzwasser und Fäkalien

Automatische Fäkalienhebeanlagen

Flüssigkeitsring-Vakuumpumpen P abs. 25 Torr
kombiniert mit Gasstrahler P abs. 6 Torr

SIHI-Pumpen sind immer richtig.
Nicht zuletzt auch wegen unseres Beratungsdienstes
und der kurzen Lieferfristen.

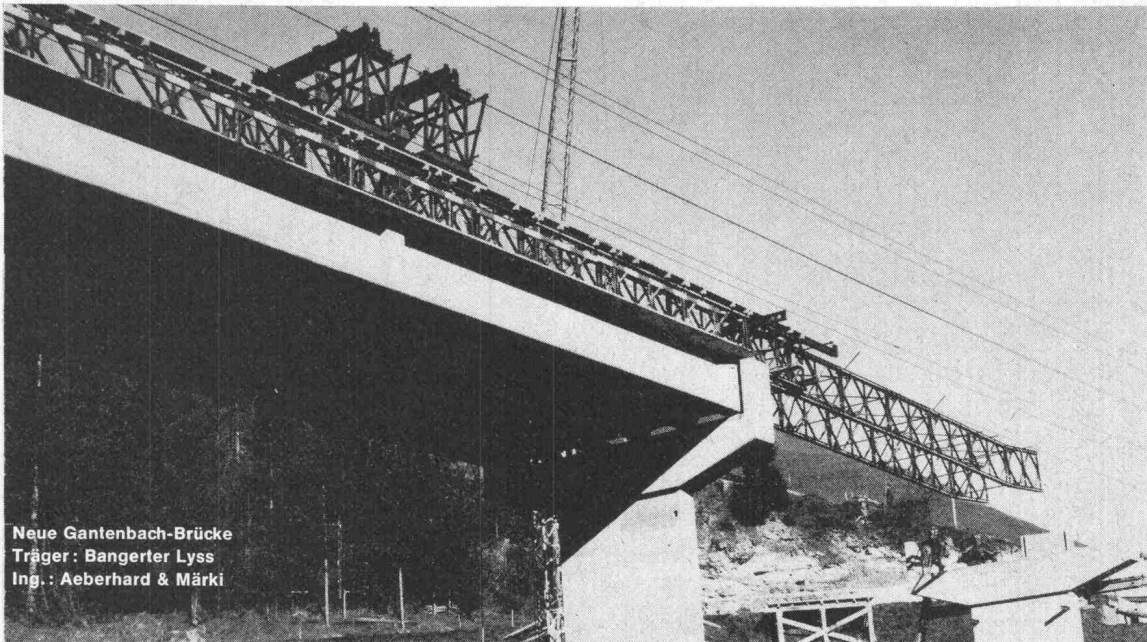
PUMPENBAU SCHAFFHAUSEN AG

8200 Schaffhausen Goldsteinstrasse 2 Telefon 053-43021

84 PS

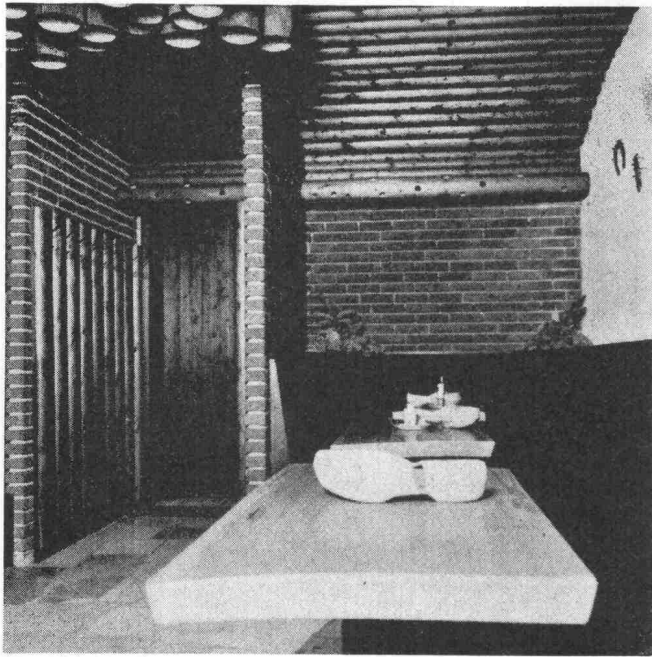
CONSTRUVIT SA

LYSS



Neue Gantenbach-Brücke
Träger: Bangerter Lyss
Ing.: Aeberhard & Märki

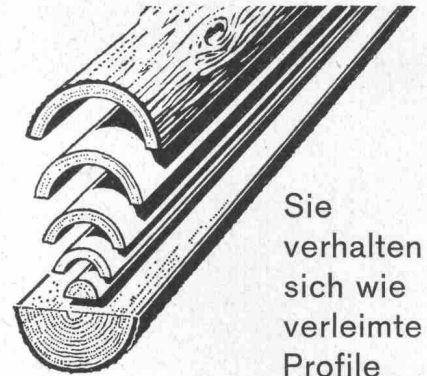
Freivorbau- und Versetzgerät für vorfabrizierte Brückenträger
30 To/30 m - Terrainunabhängig - Rasch - Sicher - Rationell -
Günstig - System Bailey - Mietofferten Tel. 032 84 24 05



Kombination RUHO-Schalen + Backstein

Neue Gestaltungen mit RUHO

Vollholz- Schalen



Sie
verhalten
sich wie
verleimte
Profile

Lieferanten

H. & A. Hefti AG, Zürich	Telefon 051 / 62 99 89
Schnoz Söhne, Disentis GR	Telefon 086 / 7 55 57 / 7 53 83
Schnoz Söhne, Wassen UR	Telefon 044 / 6 56 44
O. Werlen, Buchs SG	Telefon 085 / 6 13 58
Thummel AG, Aesch BL	Telefon 061 / 72 50 25
Rich. Lötscher, Burgdorf BE	Telefon 034 / 2 34 39
B. Bourquin S. A., Meyrin GE	Telefon 022 / 41 57 20
H. Bringhen AG, Visp/Viège VS	Telefon 028 / 6 20 40

Für andere Gebiete Verkauf zu vergeben



General-Lizenz und Beratung
SALES ENGINEERING COMTE AG
Abteilung RUHO Schweiz
Tramstrasse 109
8050 Zürich, Telefon 051 / 46 66 50

comolli

Spezialbetonröhren für hohe Ansprüche

PHLOMAX- u. VIBRO-PRESS-
Betonröhren mit Spitz- und
Doppelglockenmuffen armiert
und unarmiert. Baulänge 2 m.
Lichtweiten von 20-150 cm.

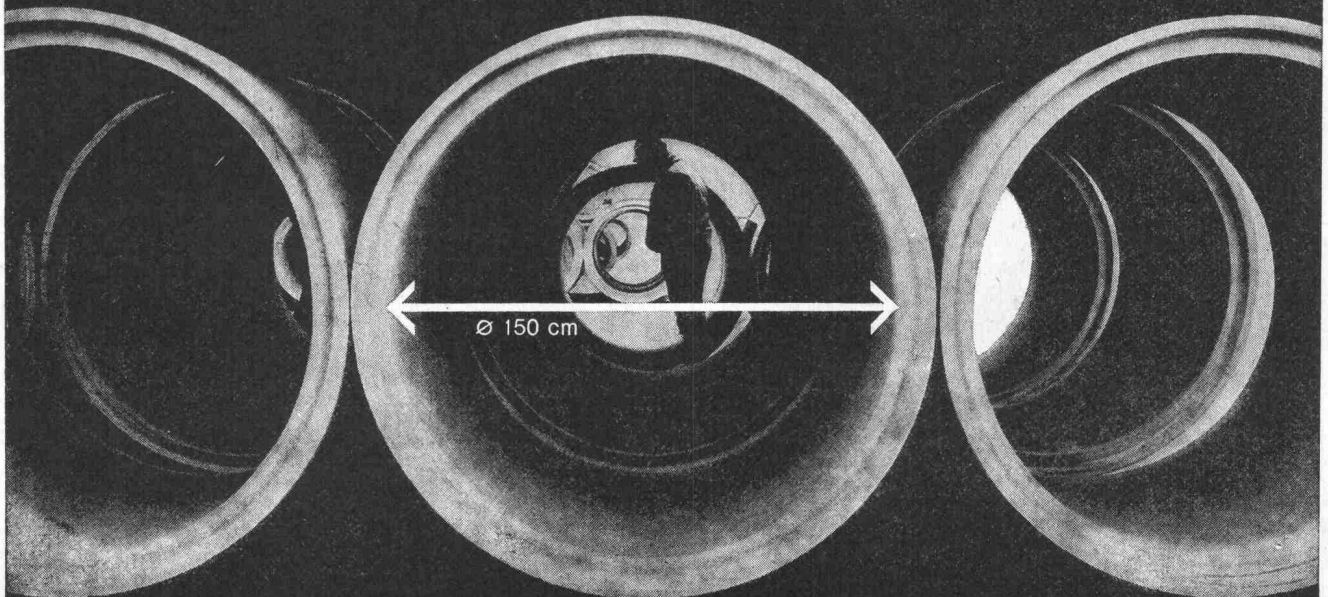
Überzeugen auch Sie sich
schon bei nächster Gelegen-
heit von der Qualität der
COMOLLI-Betonröhren

speziell über das genaue In-
einanderpassen der Muffen,
was Ihnen ein rasches Ver-
legen gewährleistet und damit
Ihre Kosten senken hilft.

Prompte Lieferung ab Werk
und franko Verwendungsstelle
Wir sind zu jeder Auskunft
und technischen Beratung
gerne bereit. Tel. 057 / 5 14 14

Comolli's Erben AG,
5620 Bremgarten/AG

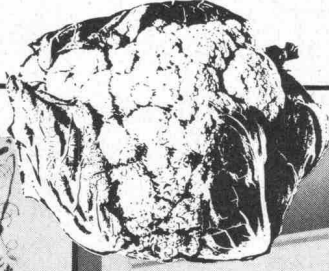
Vertretung für die Kantone Basel Stadt und Basel Land:
GEBR. KOHLER AG, 4633 LÄUFELFINGEN



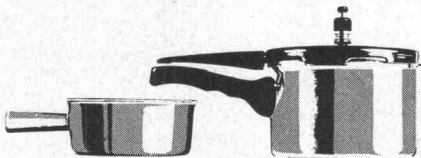
SABAG

PLANT

für Sie und Ihre Kundschaft komfortable Einbauküchen, die hohen Ansprüchen gerecht werden. Große Auswahl, reiche Erfahrung und eigene Planung garantieren Ihnen die Ideal-Lösung der Probleme Ihrer Kunden. Besuchen Sie unsere Ausstellungen; sie sind eine Fundgrube zahlreicher interessanter Anregungen.



2



SABAG + BAUMATERIAL AG 2500 Biel

☎ 032 3 53 53 / 3 59 51

SABAG + BAUMATERIAL AG 6000 Luzern

☎ 041 44 61 61

SABAG LAUSANNE SA 1000 Lausanne

☎ 021 26 90 31

SANITÄRE APPARATE EN GROS
KÜCHENEINRICHTUNGEN
ABLAUFLEITUNGEN
WAND- UND BODENBELÄGE

SABAG

**Wollen Sie Fabrikationsprozesse automatisieren?
Wollen Sie aus vorhandenen Kapazitäten mehr Leistung
herausholen und mehr Qualität?
Wollen Sie Silo- und Tankinhalte kontinuierlich messen?
Wollen Sie von unsern Erfahrungen profitieren?**

Wir liefern Ihnen nicht nur vollautomatische Steuerungsanlagen zu günstigen Preisen. Wir liefern unsere langjährigen Erfahrungen gleich mit. Denn wir haben schon Hunderte von Anlagen projektiert, konstruiert und installiert. Für unzählige Branchen. Zum Beispiel für die Nahrungsmittelindustrie. Für Gas- und Kieswerke. Für chemische Betriebe und für Kunststoffabriken. Undsoweiter. Unsere vollautomatischen Anlagen beweisen ihre Leistungsfähigkeit und Zuverlässigkeit jeden Tag. Überall in der Welt. Auch unter

extremsten klimatischen Bedingungen. Denn sie steuern, dosieren, mischen und messen in mehr als 30 Ländern. Setzen Sie sich mit uns in Verbindung – wir lösen auch Ihre Steuerungsprobleme.

Werkzeugmaschinenfabrik Oerlikon-Bührle AG
Abteilung Programmsteuerungen
CH-8050 Zürich
Telefon (051) 46 36 10

