

Zeitschrift: Schweizerische Bauzeitung
Herausgeber: Verlags-AG der akademischen technischen Vereine
Band: 88 (1970)
Heft: 28

Werbung

Nutzungsbedingungen

Die ETH-Bibliothek ist die Anbieterin der digitalisierten Zeitschriften. Sie besitzt keine Urheberrechte an den Zeitschriften und ist nicht verantwortlich für deren Inhalte. Die Rechte liegen in der Regel bei den Herausgebern beziehungsweise den externen Rechteinhabern. [Siehe Rechtliche Hinweise.](#)

Conditions d'utilisation

L'ETH Library est le fournisseur des revues numérisées. Elle ne détient aucun droit d'auteur sur les revues et n'est pas responsable de leur contenu. En règle générale, les droits sont détenus par les éditeurs ou les détenteurs de droits externes. [Voir Informations légales.](#)

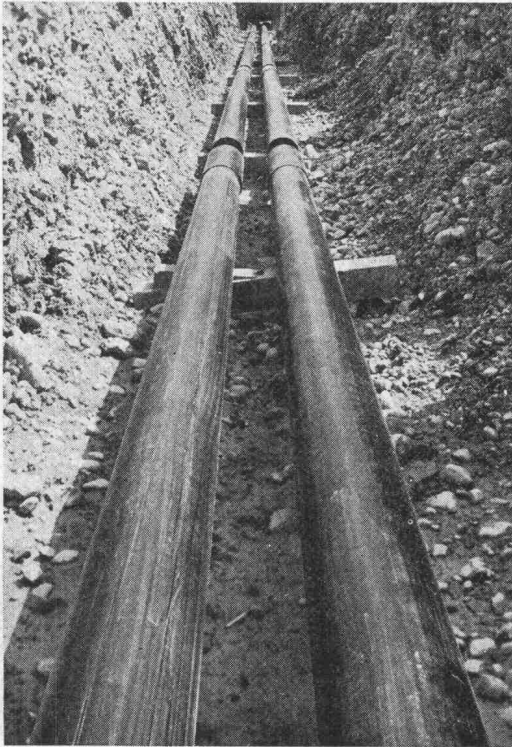
Terms of use

The ETH Library is the provider of the digitised journals. It does not own any copyrights to the journals and is not responsible for their content. The rights usually lie with the publishers or the external rights holders. [See Legal notice.](#)

Download PDF: 30.01.2025

ETH-Bibliothek Zürich, E-Periodica, <https://www.e-periodica.ch>

Fernleitungen...
...direkte Erdverlegung
mit vorfabrizierter
Kunststoff-Isolierung
System
Pan-Isovit
...billiger
...schneller verlegt



PAN-ISOVIT®

Vorfabrizierte, wasserdichte Verbund-Isolierung (Hartmoltopren-Schaumstoff mit PE-Schutzmantel). Kostenersparnis bis 60 %
 (Wegfall von kostspieligen Betonkanälen). Montage durch jeden fortschrittlichen Heizungs- und Sanitärfachmann. Langjährige Erfahrungen; Gutachten von Architekten und Prüfungsanstalten. Internationale Referenzen und Schutzrechte. Wärmeleitzahl: 0,022 kcal/mh °C. Temperaturfest von -200 °C bis +130 °C. Prospekte und Projektberatung durch

Meier-Schenk AG
 Isolierwerk Zürich
 8105 Regensdorf
 Biel, St. Gallen
 Telefon 051 71 16 84

PAN-ISOVIT INTERNATIONAL

Schweizerische Bauzeitung

Offizielles Organ des SIA, Schweizerischer Ingenieur- und Architekten-Verein und der GEP, Gesellschaft Ehemaliger Studierender der ETH Zürich
 Gegründet 1883 von Ing. A. Waldner

88. Jahrgang Heft 28

9. Juli 1970

Inhalt

Wärmeschutz im Wohnungsbau. Von <i>E. H. Etienne</i>	623
Bauliche «Entwicklungshilfe». Von der <i>VLP</i>	624
Das Rütteldruckverfahren zur Baugrundverbesserung. Von <i>P. Lüpold</i>	652*
Holzforstung und Holzgewerbe. Von <i>H. Tromp</i>	628
Typisierung von Alpställen im Kanton St. Gallen. Von <i>H. Braschler</i>	629*
Zum Ausbau des Heimplatzes in Zürich	
— Die Vorlage des Zürcher Stadtrates. Von <i>G. Risch</i>	632*
— Kritische Stellungnahme der BSA-Ortsgruppe Zürich	637
— Widerlegung der kritischen Einwände. Von <i>H.-U. Frei</i>	637*

Umschau

Ein Gross-Kernkraftwerk für die BASF. Zwei Container-Umschlagkrane. Beleuchtung von Autotunneln	639*
Ein Personenzug nach dem Luftkissenprinzip. Firma Pestalozzi & Co. in Dietikon ZH. Institut für Mikrotechnologische Holzforstung an der ETH Zürich	640*
Fördermaschinen 3000 m unter Tage	641

Buchbesprechungen

Zur Kritik von <i>H. Joss</i> am Buch von <i>H. Banz</i> , «Baubeschriebtexte für den Hoch- und Tiefbau»	641
Erd- und Grundbau, Teil 3: Erdbau und Erddruck, von <i>H. Grasshoff</i> , <i>P. Siedek</i> , <i>G. Kübler</i> . Landslides and their Control, by <i>Quido Zaruba</i> , <i>Vojtech Mencl</i>	642
Prismatische Faltwerke und Schalen, von <i>E. Schmid</i> und <i>R. Kuhn</i>	643

Wettbewerbe

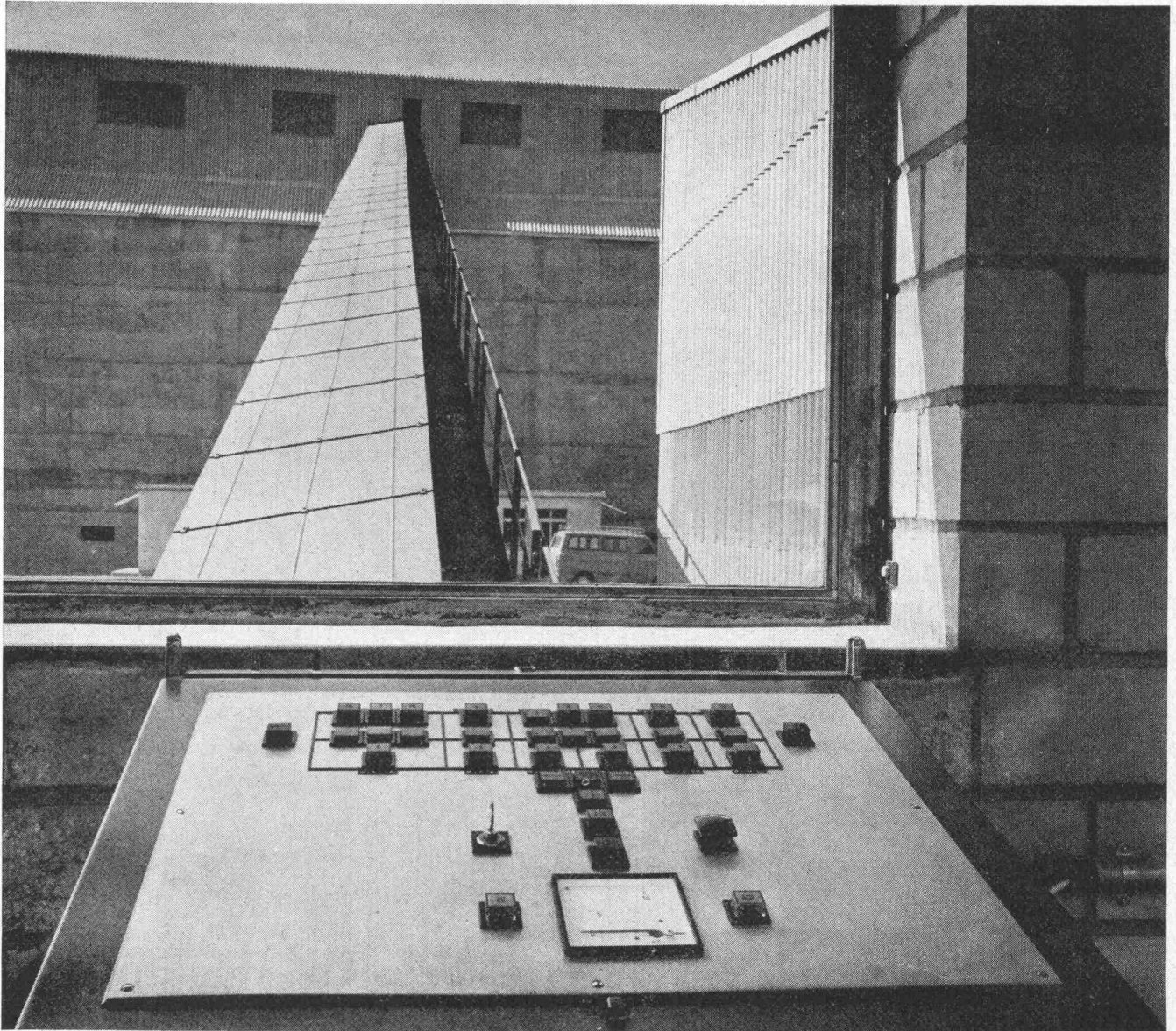
Gewerbeschule in Sarnen. Schule und Heim für hör- und sprachgeschädigte Kinder in Ebikon-Luzern	643
Erweiterung der Schulhausanlage Kollbrunn ZH. Berichtigung zum Wettbewerbsentscheid Strafanstaltsbauten des Kantons Genf in Choulex. Ueberbauung Tonhallestrasse in Wil SG. Primarschulhaus mit Turnhallen «Gehrenmatte» in Arlesheim. Erweiterung des Kunsthauses Zürich	644*

Bulletin Technique de la Suisse Romande

Inhaltsverzeichnis von Heft 13, 1970	645
--------------------------------------	-----

Ankündigungen

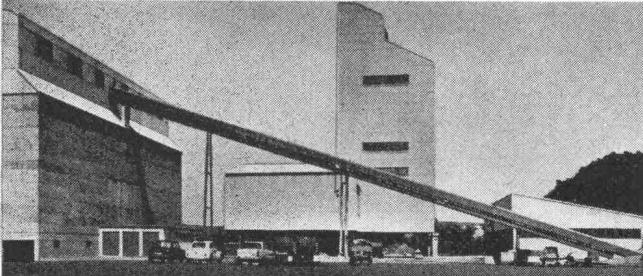
Edg. Technische Hochschule Lausanne. Dornbirner Messe. Gebirgsausstellung und Tagung über Seilbeförderung, Turin 1970. «Hydrotransport I», Conference on the Hydraulic Transport of Solids in Pipes	645
Tagung «Dynamik der Klimaregelung», Zürich 1970. IFAC-Symposium über Mehrgrössen-Regelssysteme, Düsseldorf 1971. Tagung der Welt-Energie-Konferenz, Bukarest 1971. Kunstmuseum Bern. Vortragskalender	646



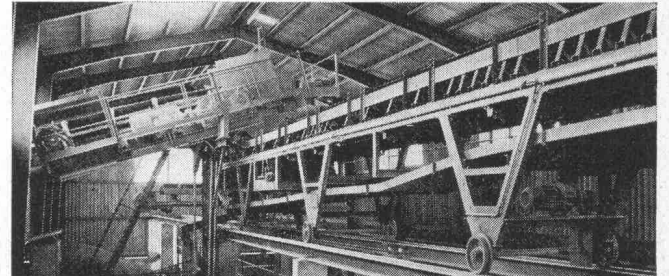
Automatische Silobeschickung

Von diesem Kommandopult aus steuert ein Mann den gesamten Beschickungsprozess einer modernen Kies- und Sand-Umschlaganlage von 7200 m³ Lagerkapazität. Bis zu 600 m³ Material pro Stunde können durch einfachen Tastendruck von der Entladestation vorgewählt und in die 12 Silozellen befördert werden.

Unsere Abteilung für Aufbereitungstechnik projiziert und erstellt komplette Transport- und Beschickungsanlagen. Sie zeichnen sich aus durch hohe Leistung und störungsfreien Dauerbetrieb bei minimalem Personaleinsatz.



Über ein Transportband von 80 m Länge kann stündlich 600 m³ Material von der Entladegasse (Bahn- und Autobeschickung) in die Siloanlage transportiert werden.



Aebi/von Roll-Verteiltförderbänder beschicken bei Vorwahl automatisch die entsprechenden Silozellen.

Robert Aebi

Robert Aebi AG
8023 Zürich
Tel. 051/231750

Beschriebene Anlage:
Vereinigte Kieswerke AG
Wil (SG)

Unsere Rohre werden für die Zukunft gebaut:



Um den Angriffen von morgen zu trotzen!

Hart und trotzdem flexibel (E-Modul = 9000 kg/cm²)

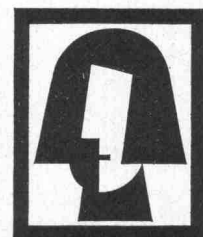
Homogene Stumpfschweissverbindung – keine Muffen, kein Kleben und auch kein Dichten

Betriebssicherheit auch bei Setzungen gewährleistet – kein Bruch, kein Abscheren

Niedriges Rohrgewicht (Spez. Gewicht = 0,955 g/cm³): Kostenvorteile bei Transport und Verlegung

EUROPLAST mit über 15jähriger Erfahrung, ein Pionier auf dem Sektor der nahtlos extrudierten Hartpolyäthylenrohren DIN 8074 bietet Ihnen Gewähr für technisch einwandfreie Lösungen überall dort, wo Rohre eingesetzt werden. PE-hart-Grossrohre werden zu allen Jahreszeiten verschweisst und verlegt. Die einfache Handhabung der leichten Rohre und die ausgezeichnete Beständigkeit gegenüber aggressiven Medien, ermöglichen die fast universelle Verwendung von PE-hart-Grossrohren für Kanalisationen, See-, Düker- und Druckleitungen.

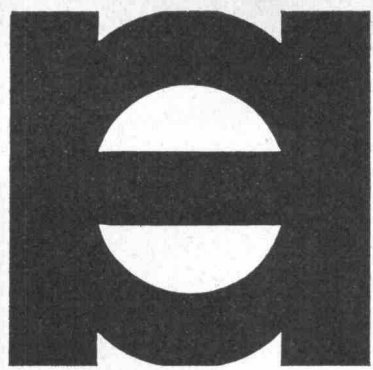
SCHOELLKOPF + CO
AKTIENGESELLSCHAFT ZÜRICH



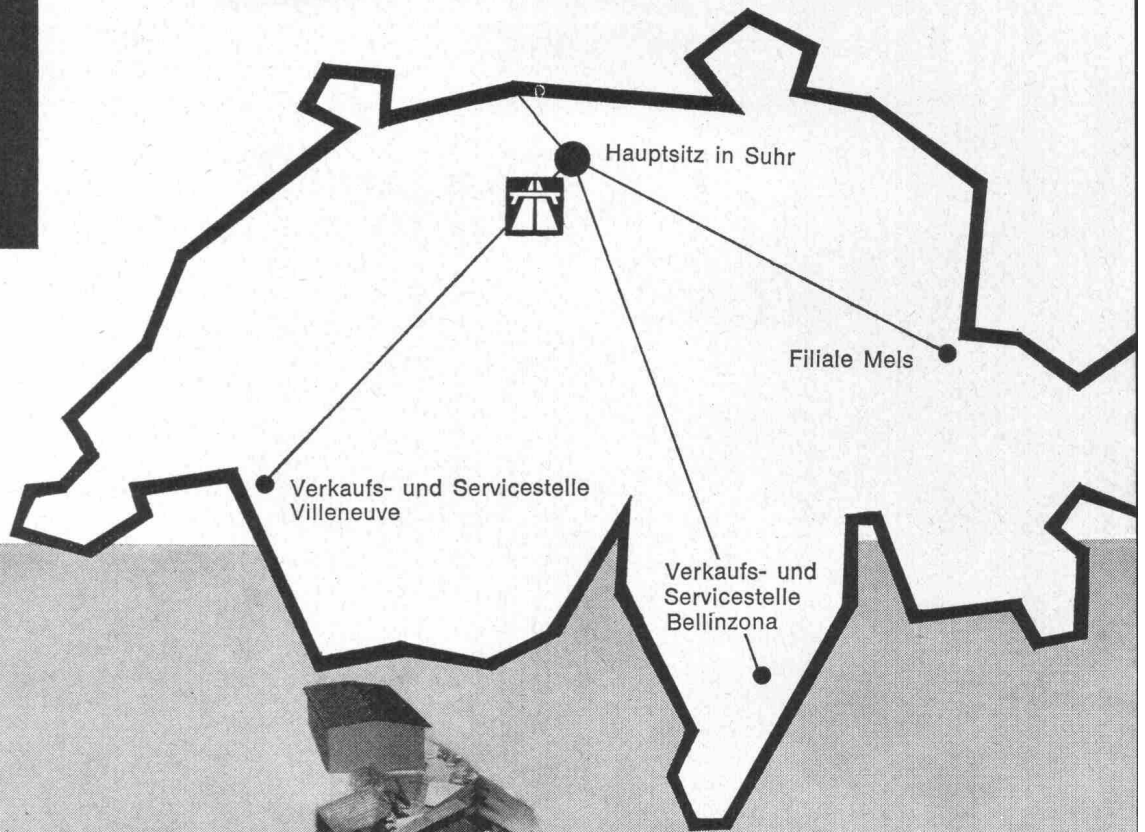
8057 Zürich

Schaffhauserstrasse 265

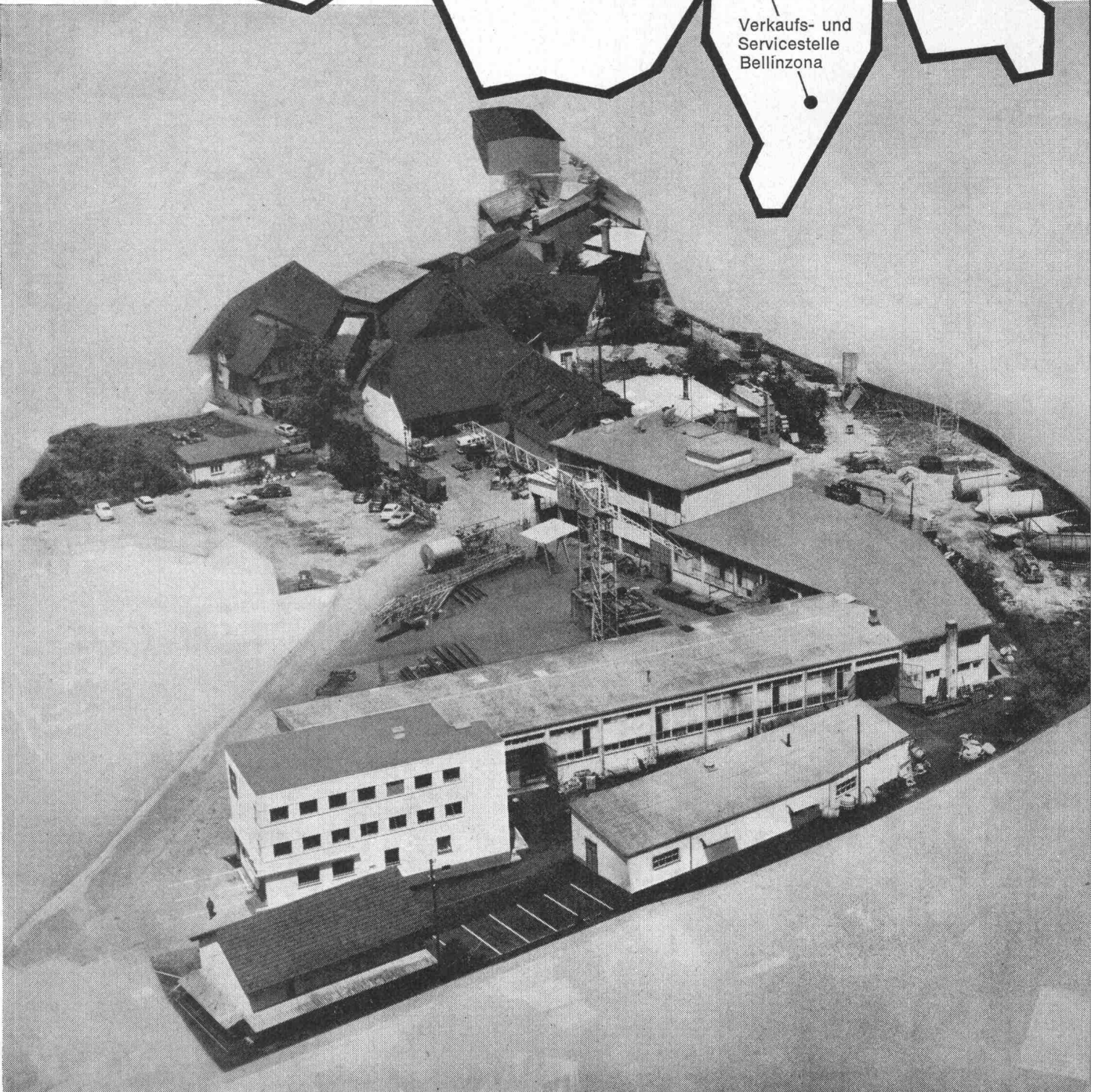
Telefon 051/48 16 16



Wir besuchen



1

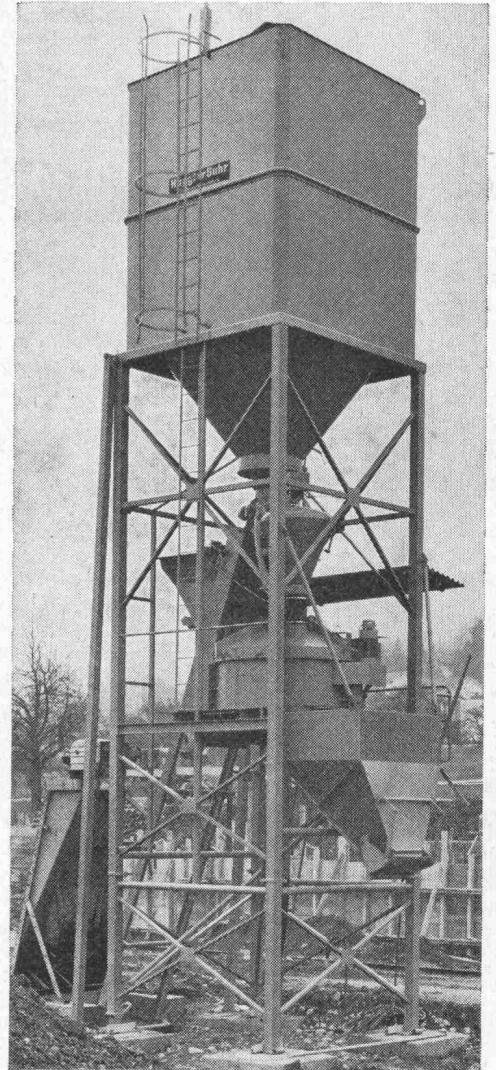


die Huggler Werke Suhr



- 1 Die Huggler Werke erstrecken sich über eine Fläche von 40000 m²
- 2 Umschlaggerät Huggler
- 3 Supertransborder Huggler
- 4 Fahrbare stationäre Zwangsmischeranlage System Huggler
- 5 Unser Servicedienst verfügt über 20 Servicewagen, alle ausgerüstet mit Auto-Rufanlagen
- 6 Filiale in Mels

3



4

Unser Fabrikationsprogramm

Reversiermischer 130 - 700 l
 Zwangsmischer 250 - 1500 l
 Fahrbare und stationäre
 Betonmischeranlagen
 mit Reversier- oder
 Zwangsmischer
 Betonwerke
 Silos
 Schüttelwerke
 Schüttelgeräte
 Supertransborder
 Dosierwaagen
 Betonwände und
 Beschickungssilos
 - 4 Komponenten
 Betonvorsilos
 Vibrationswalzen
 Förderbänder
 Förderanlagen
 Schrapper
 Rohrputzmaschine ROBOTZ

Krankkübel jeder Größe
 und Ausführung
 Krankkübel - Fangtrichter
 Laufkatzenkrane Huggler
 18, 20 und 25 m Ausladung

Verkaufsprogramm
 in Generalvertretung
 Laufkatzenkran Wetzel 16 m
 Simma-Krane
 bis 50 m Ausladung
 Polytrac Mehrzweckmaschine
 Bergtechnik Kleinraupen
 Schwing-Betonpumpen
 Windhoff-Rangieranlagen
 Trackmobile-
 Rangierfahrzeuge

Gebietsvertretung für
 Fabrikation und Vertrieb von
 Hochdruckschläuchen Hyline

6

20 Servicewagen

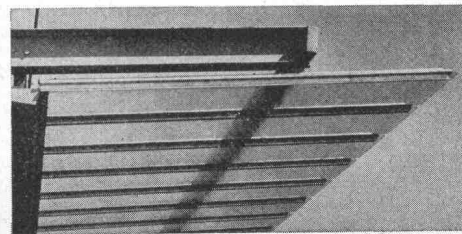
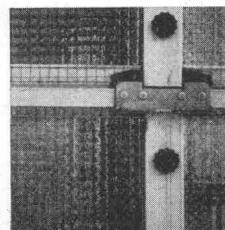
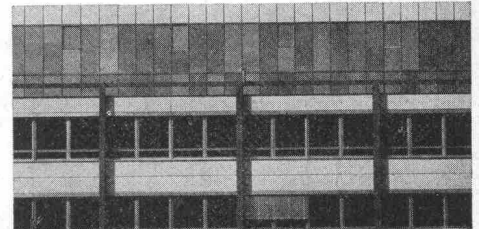
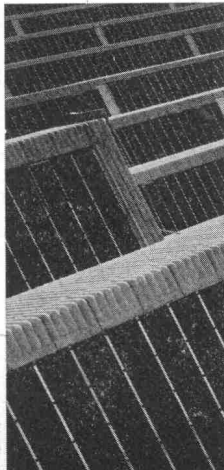
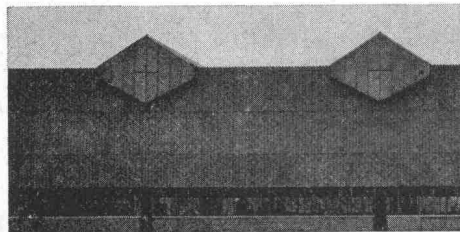
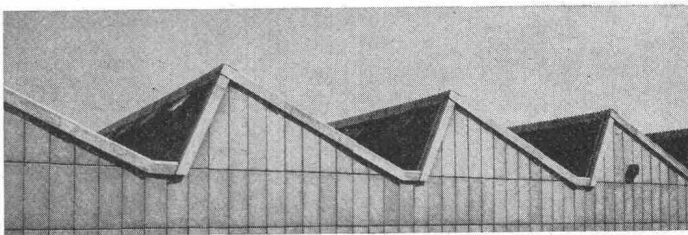
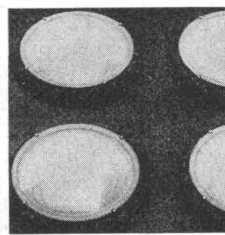
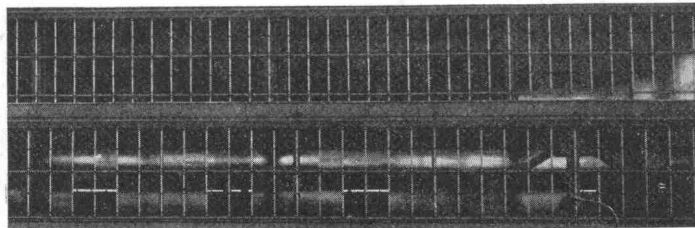
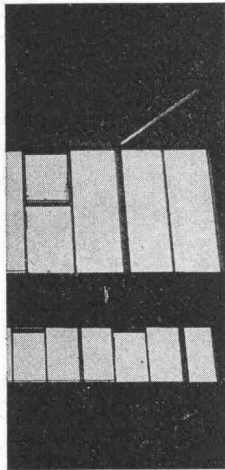
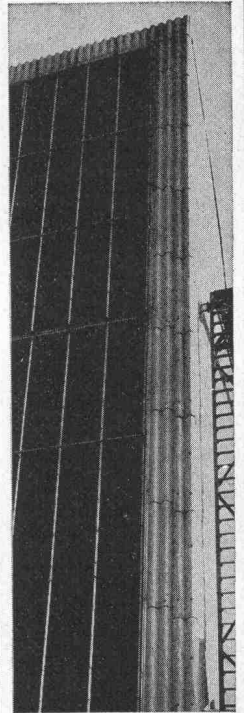
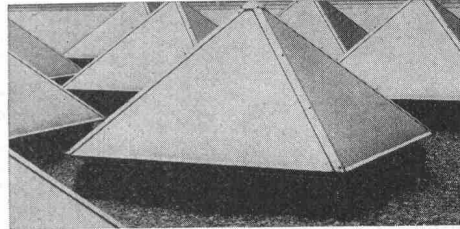
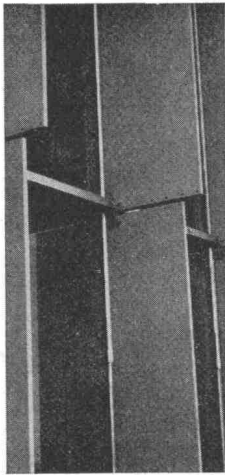
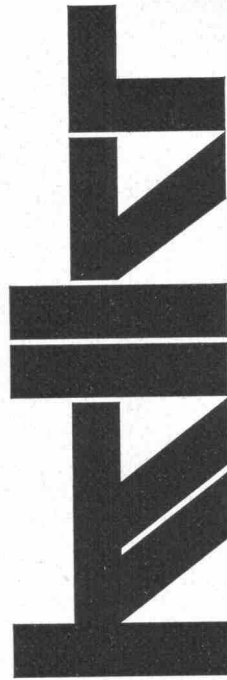


**alle ausgerüstet mit
 Auto-Rufanlagen**



Moderne Fensteranlagen
für den
Industrie- und Gewerbebau.
Shedfenster
Acryl-Lichtkuppeln
Oberlichter
Fassadenverglasungen
Glas-Trennwände
Vordächer
und alles, was dazugehört.

Siegfried Keller AG
Metallbau
8304 Wallisellen-Zürich
Industriestrasse 45
Telefon 051 93 32 32
1007 Lausanne
19, route de Chavannes
Téléphone 021 24 94 29



Siegfried Keller AG, Wallisellen

Rivaltect hält Brenn- und Treibstoffe in Fesseln.

Wenn Tanks über- oder auslaufen sollten.



Rivaltect, der öldichte Schutzanstrich für Auffang- und Schutzwannen aus Beton, entspricht den eidgenössischen Bestimmungen für Gewässerschutz.*

Denn Rivaltect widersteht dauerhaft allen Mineralölen, wie Heizöl, Petrol, Dieselöl u. a. Und auch verdünnten Alkalien.

Rivaltect haftet auch auf feuchter Unterlage, vermag im Beton entstehende Risse bis zu 2 mm Breite zu überbrücken, enthält keine feuergefährlichen Lösungsmittel und ist praktisch geruchlos.

All das macht Rivaltect zum Schutzanstrich, der wirklich fesselt. Damit Grundwasser klar und lauter weiterfließen kann.

*Technische Tankvorschriften vom 27. Dez. 1967, Anhang 7, definitiver Ausweis Nr. 04.14.69.

Rivaltect

für Auffangwannen, die wirklich halten



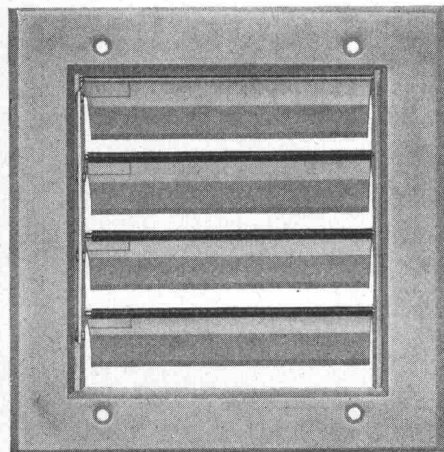
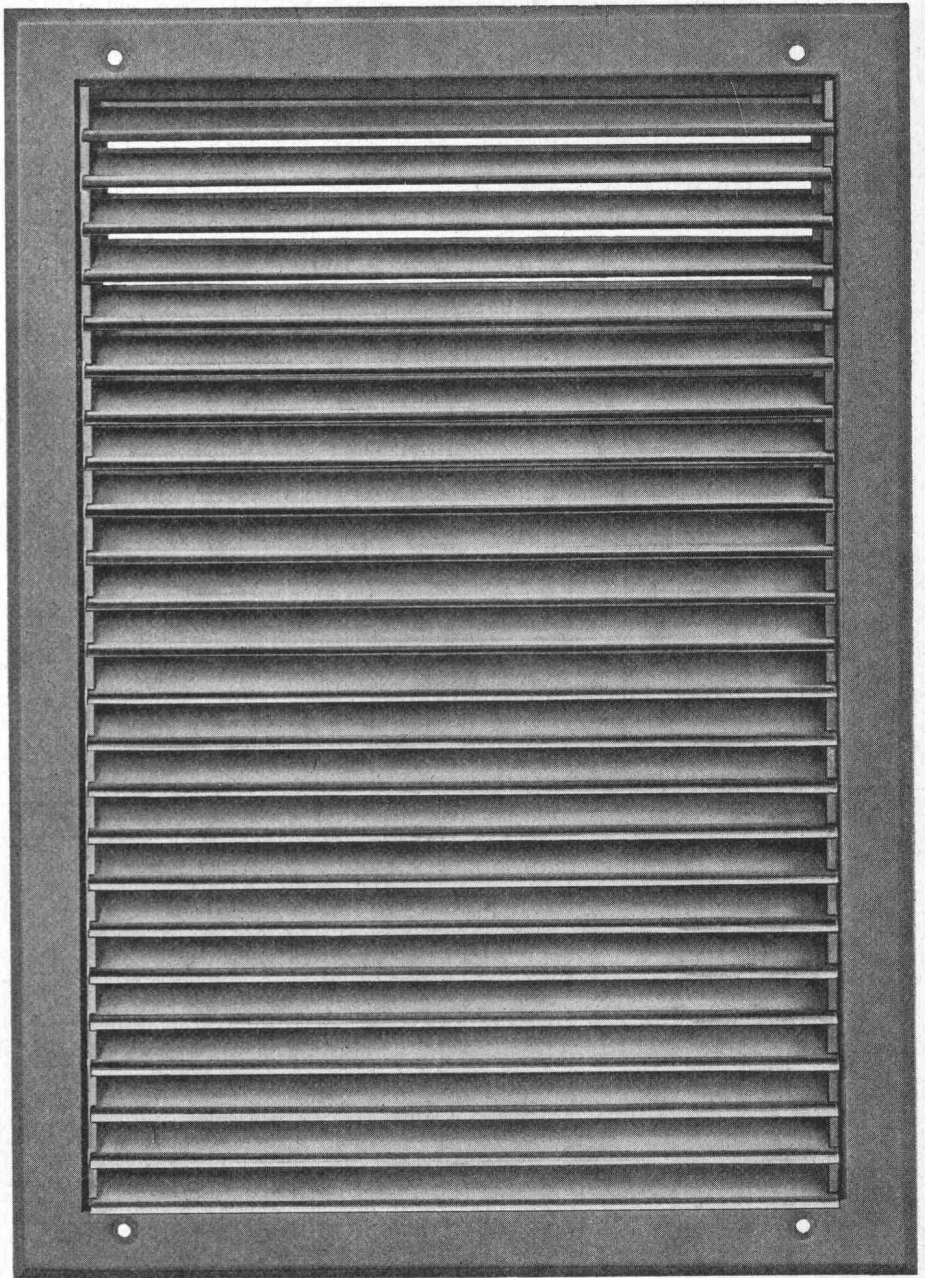
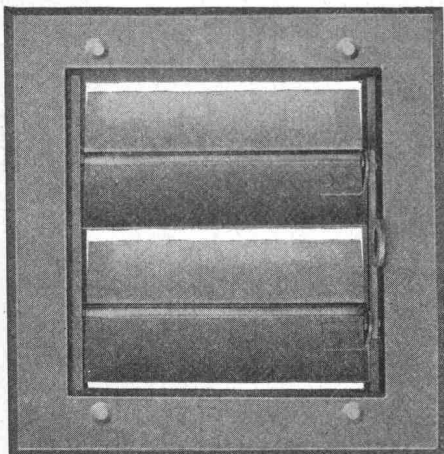
MEYNADIER

MEYNADIER + Cie AG, Zürich, Lausanne, Bern, Luzern,
Bellinzona, Chur.

**HESCO-
Wetterschutz-
gitter
Luftklappen
Überdruck-
klappen**

Anwendung: Luftein- und -austritts-
öffnungen für Heiz-,
Tank-, Liftmotoren-
räume, Reservoirs und
Trafo-Stationen.

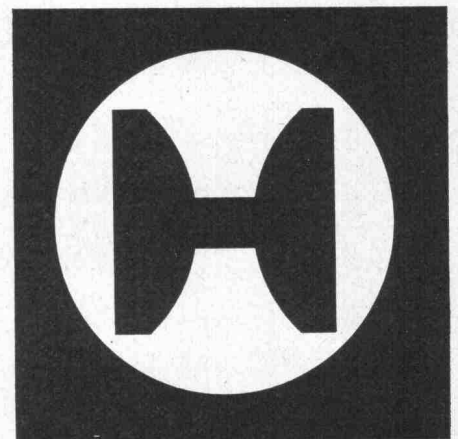
Ausführung: Winkelrahmen in
feuerverzinktem Stahl,
Lamellen aus Leicht-
metall.



Verlangen Sie Unterlagen bei:

Hess & Cie.

Hess & Cie, Pilgersteg
CH - 8630 Rüti/ZH
Telefon 055/4 35 22
Telex 75608



Schiedel-Kamin. Der Kamin, der den Anforderungen der heutigen Heizungstechnik entspricht. Ein Rund-Kamin.

Mit geringer Aufheizfläche.

Innenrohr aus Schamotte. Dicht und glatt.

Strömungsgünstig. Feuer- und säurefest.

Versottungssicher. Wartungsgünstig

(weil ein Rund-Kamin rückstandslos zu reinigen ist).

Mantel aus Isolierbeton.

Wärmedämmend.

Elastische Halterung des Innenrohrs mit Mineralwollstricken.

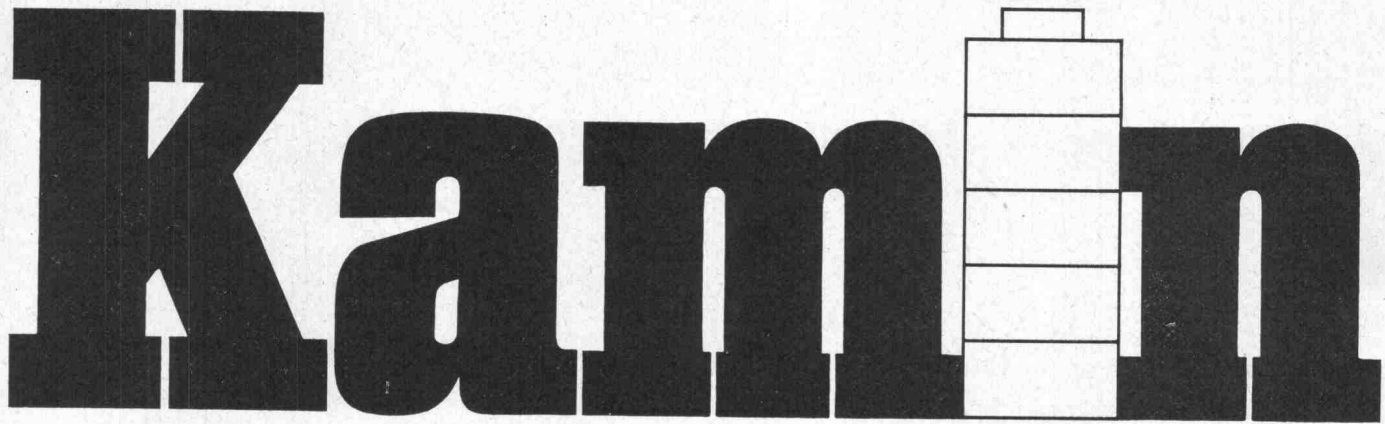
Hohe Temperaturwechselbeständigkeit.

Schiedel-Kamin.

Vorfabriziert.

Einfache Montage.

Schiedel.



Schiedel® Kamin

*Feuer- und säurefest
dank Schamotte-Innenrohr.*

Zürcher Ziegeleien, Zürich
Telefon 051/35 93 30
Zürcher Ziegeleien
Verkaufsbüro Luzern
Telefon 041/22 37 55

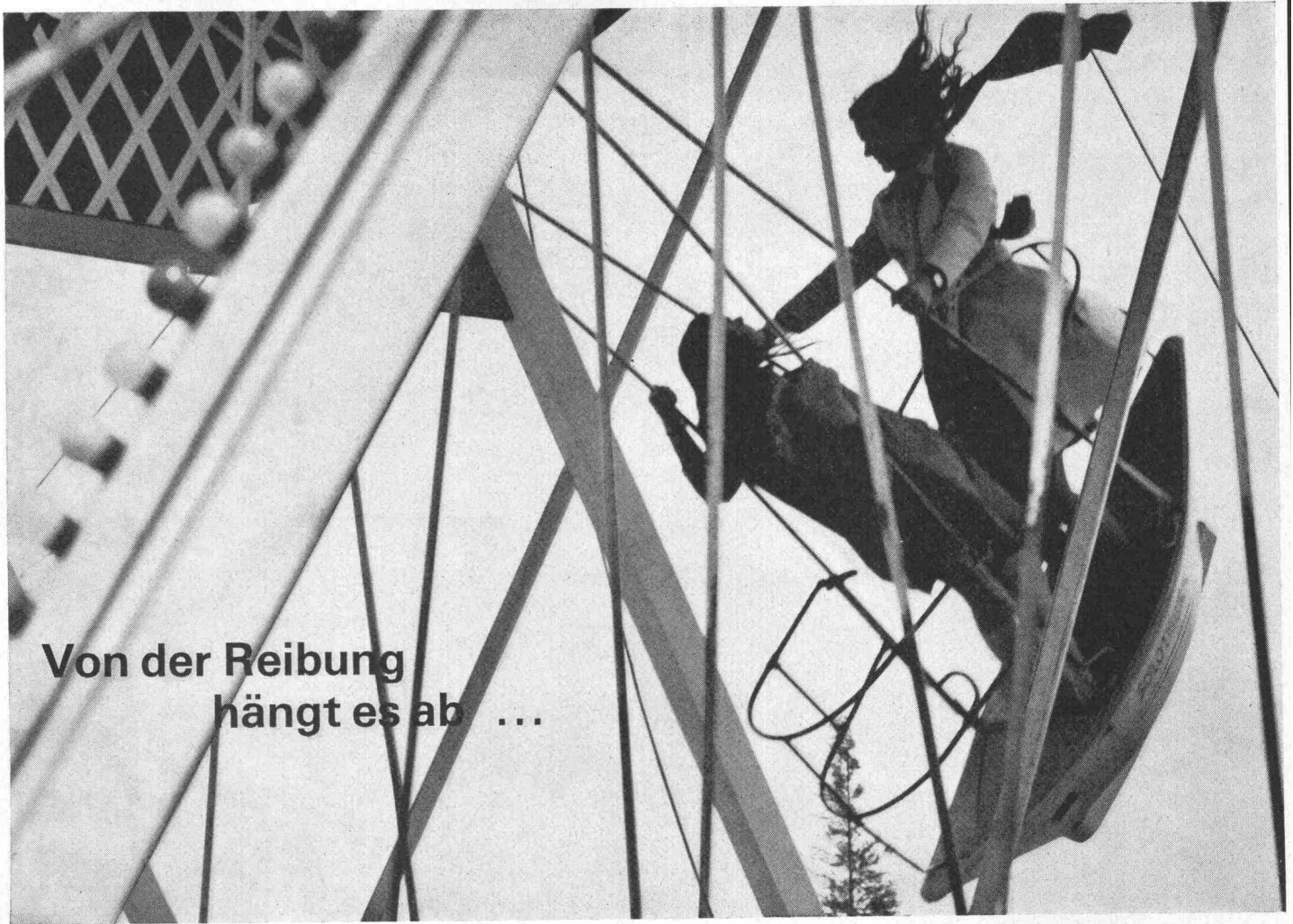
J. Schmidheiny & Co. AG
St. Gallen
Telefon 071/22 32 62
Baustoffe AG Chur, Chur
Telefon 081/24 46 46

corex Basel AG, Basel
Telefon 061/35 82 25
ab Okt.70: 061/22 23 00

Stahlton-Prebeton AG, Bern
Telefon 031/56 33 01
Stahlton-Prébeton SA
Lausanne
Telefon 021/24 55 33

Verkaufsstelle GOZ Aargau
Aarau
Telefon 064/22 15 88

Verkaufsstelle GMZ Luzern
Luzern
Telefon 041/22 70 67



Von der Reibung hängt es ab ...

wie leicht die Schaukel in Schwung zu bringen ist. Von der Reibung der Pendellagerung hängt auch die Genauigkeit eines automatischen Nivelliers ab.

Als ersten ist es den Kern-Ingenieuren gelungen, den Pendelkompensator des Ingenieurnivelliers GK1-A praktisch reibungslos magnetisch aufzuhängen. Vom Magnetfeld eines kräftigen Dauermagneten gehalten, spielt sich das Pendel mit der hohen Genauigkeit von $\pm 1''$ in die Senkrechte ein und hält die Ziellinie mit der gleichen Genauigkeit stets horizontal. Zudem ist die magnetische Aufhängung unempfindlich gegen Schläge und Erschütterungen.

Daneben hat das GK1-A noch andere Vorzüge, zum Beispiel das helle, aufrechte Fernrohrbild, das formschöne Äußere oder das rasche, bequeme Grobhorizontieren mit dem bewährten Gelenkkopf-Stativ.

Unser Prospekt wird Sie davon überzeugen, daß das GK1-A auch Ihnen ausgezeichnete Dienste leisten wird.



Kern GK1-A Automatisches Ingenieurnivellier

Fernrohrvergrößerung 25 ×
Objektivdurchmesser 41 mm
Kompensator-Einspielgenauigkeit $\pm 1''$
Mittlerer Fehler für
1 km Doppelnivellement $\pm 2,5$ mm

Kern & Co. AG, 5001 Aarau
Werke für Präzisionsmechanik
und Optik



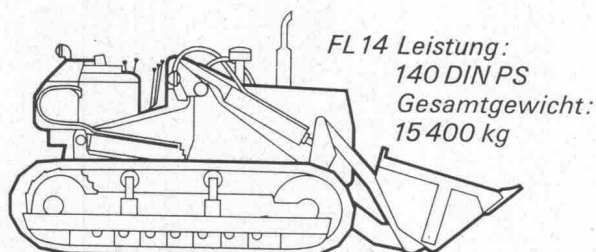
Senden Sie mir bitte Ihren Prospekt über das GK1-A

Name

Beruf

Adresse

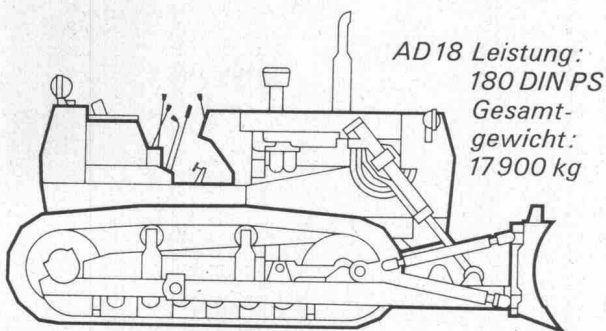
...Trax, Trax, Trax...



FL 14 Leistung:
140 DIN PS
Gesamtgewicht:
15 400 kg

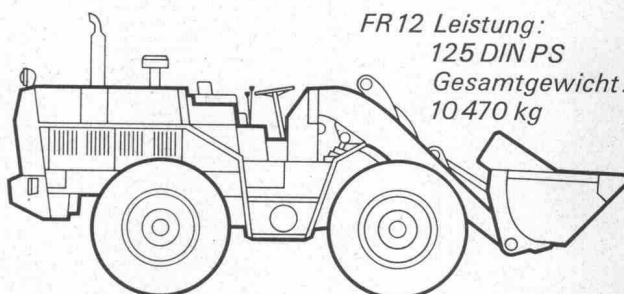
Fiat. Ein Wort, das eine günstige Kostenrechnung auf lange Sicht bedeutet. Ein Wort, das sich für Sie lohnen kann.

Lassen Sie Ihren Buchhalter oder Kostenrechner ausrechnen, wie günstig ein Fiat Trax im Betrieb ist. Und im Unterhalt. Und wie schnell sich die Anschaffung eines Fiat Trax amortisiert.



AD 18 Leistung:
180 DIN PS
Gesamtgewicht:
17 900 kg

Der Trax-Experte sagt Ihnen auch, mit welchem Trax aus dem breiten Fiat-Trax-Programm Sie bei Ihrem Geschäft am besten fahren. Auch das gehört zu unserem Service.



FR 12 Leistung:
125 DIN PS
Gesamtgewicht:
10 470 kg



Fiat (Suisse) SA
1211 Genève 13

- Bitte senden Sie mir Prospektmaterial mit allen technischen Details über Fiat Trax.
- Wann kann Ihr Trax-Experte mich unverbindlich beraten?

(Zutreffendes bitte ankreuzen)

Name: _____

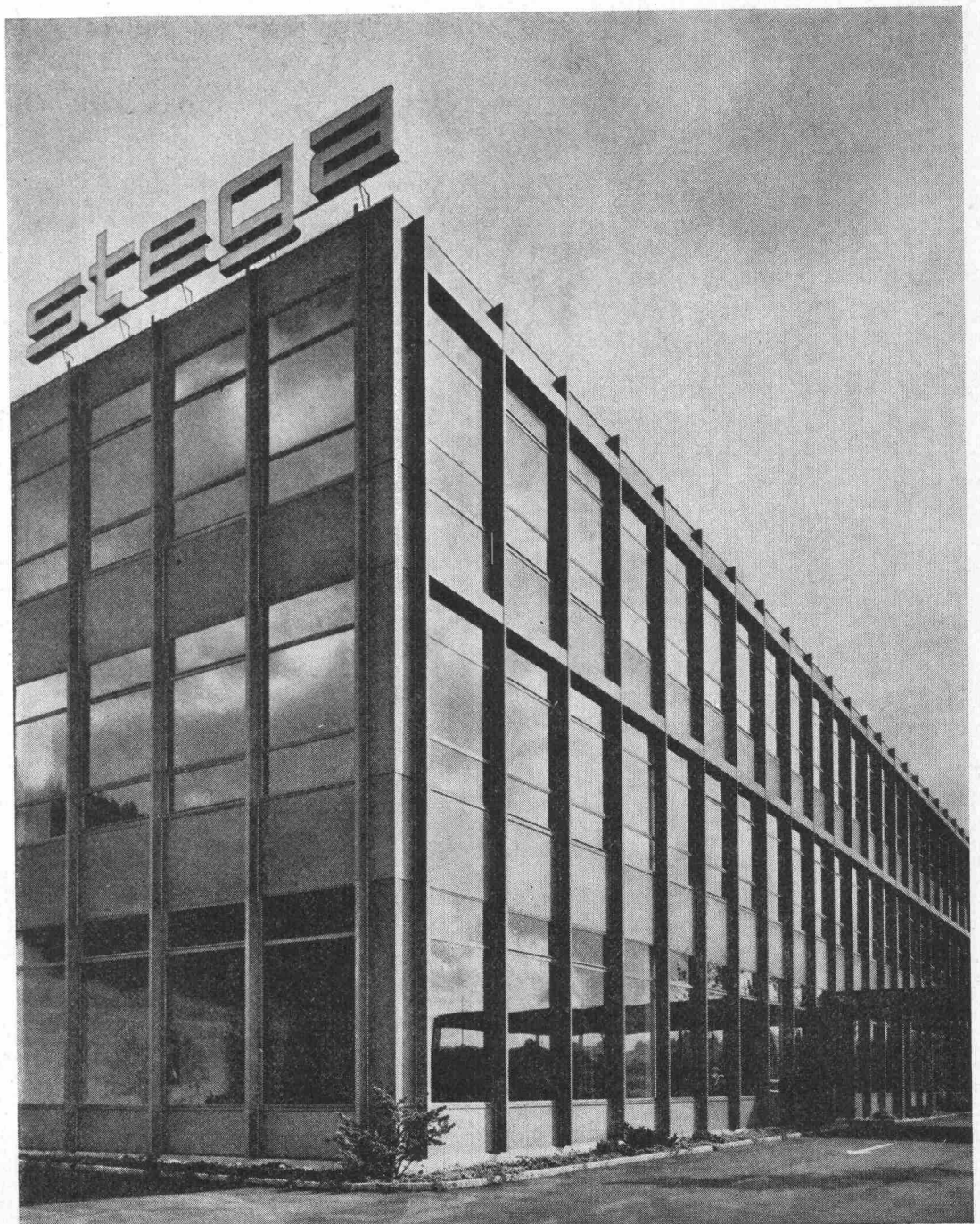
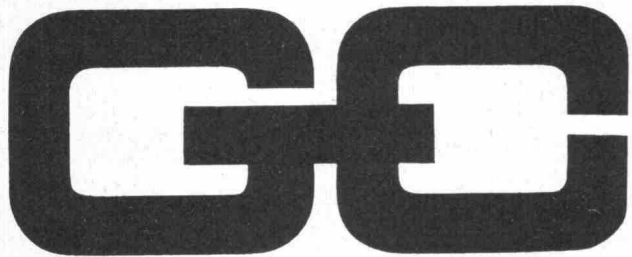
Adresse: _____

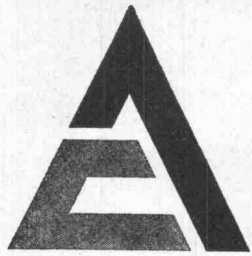
Coupon ✂

FIS 434-1-d1

**GC-Metallfassaden
für Geschäfts- und Industriebauten
Geilinger + Co. Metallbau 8401 Winterthur
Telefon 052 22 28 21**

Fabrikations- und Bürogebäude Stegemann AG, Madiswil BE / Eigenmann + Schürch
Architekten, Burgdorf + Roggwil / Vorgehängte Elementfassade
Fenster, Zwischenpfosten und äussere Brüstungsverkleidungen aus Grinatal grau eloxiert /
Sandwichbrüstungen / Verbundverglasung / Äussere Rafflamellenstoren.





Raupenlader **12G** **ALLIS-CHALMERS**



Schaufelinhalt 2,1 m³ (Normmass SAE)

ALLIS-CHALMERS Diesel, 6 Zylinder

Leistung max. 240 PS

Power Shift Getriebe

Modulationskupplung (Exklusivität)

Dienstgewicht ca. 20,3 t

Wählen Sie Ihren Raupenlader!

ALLIS-CHALMERS offeriert Ihnen eine abgestufte Serienreihe 4 verschiedener Modelle für jede Anforderung.

Modell	Motor max. PS	Schaufelinhalt	Gewicht Tonnen
655	59	0,76 m ³	6,2
6 G	104	1,15 m ³	10,5
7 G Serie B	192	1,35 m ³	11,5
12 G	240	2,10 m ³	20,3

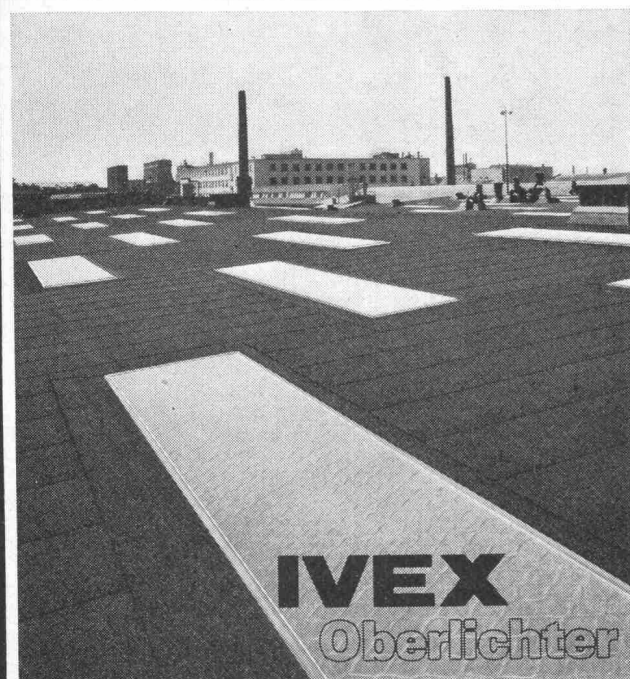
Generalvertretung — Ersatzteillager — Reparaturdienst mit Werkstatt- und Schnellservice-Wagen
Eigene Reparaturwerkstätten mit Geleiseanschluss

MAVEG AG / SA **LYSS**

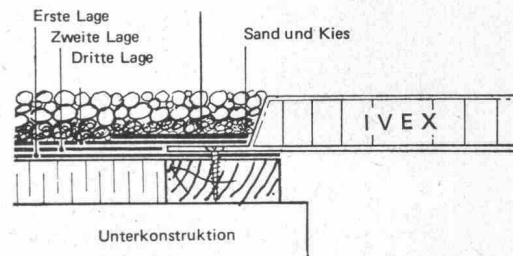
Industriering 11, 3250 LYSS

Telefon 032 / 84 42 42

Tecta für Dachlichter



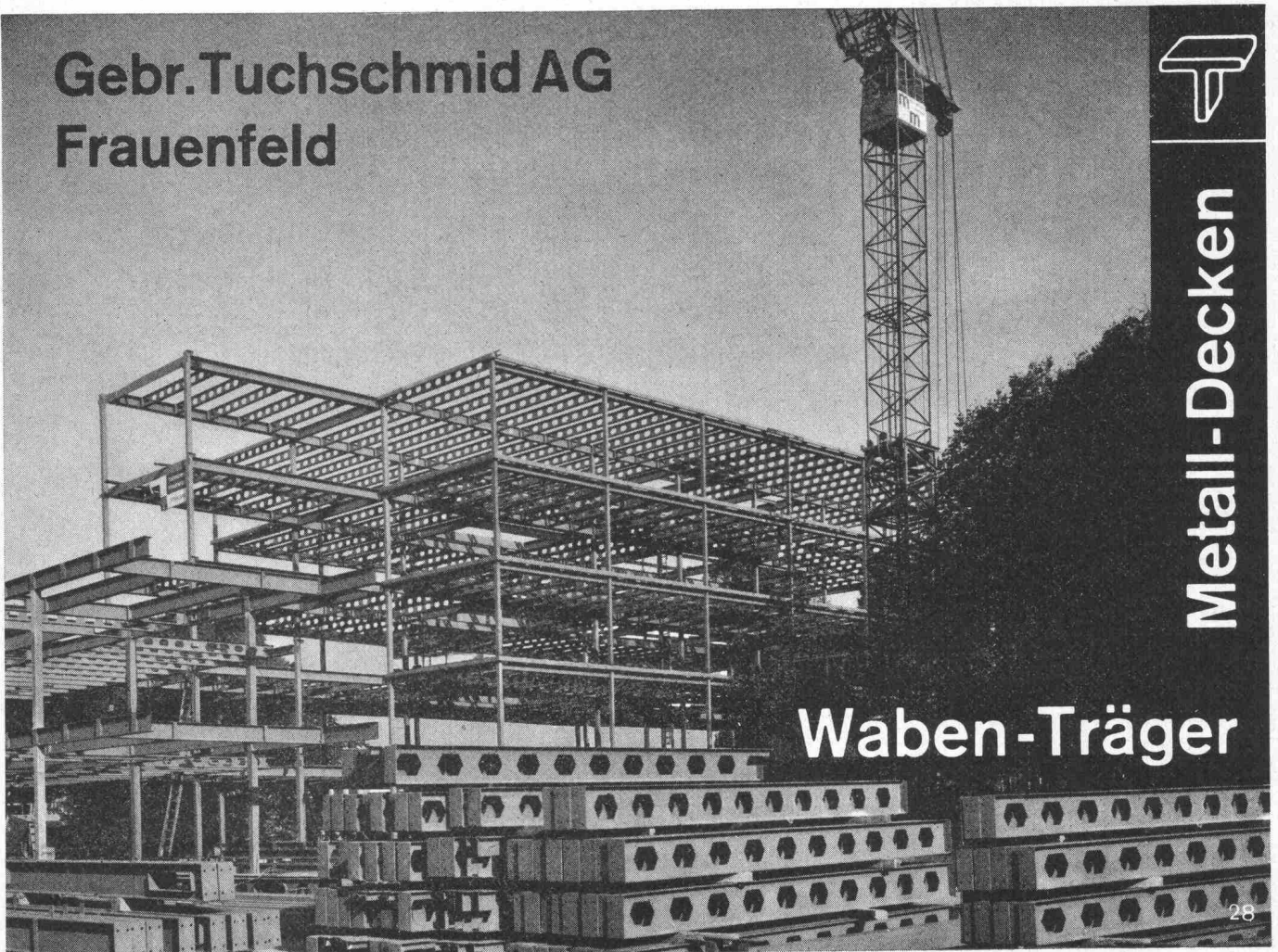
Das IVEX Oberlicht wird aus akrylmodifiziertem, glasfaserverstärktem Polyester mit doppeltem Oberflächenschutz hergestellt. Das IVEX Oberlicht ist wie eine Lamellenkonstruktion aufgebaut, die aus 2 1/2-3 mm dicken flachen Ober- und Unterscheiben besteht, in die querlaufende glasfaserverstärkte Polyesterlamellen mit Sinuswelleneinpolymerisiert sind. Die Unterseite ist in einem mit den Auflageflanschen zusammenhängenden Stück ausgeführt, was zusammen mit den querlaufenden Lamellen dem Oberlicht seine überlegene Steifheit und Festigkeit gibt.



Beratung und Verkauf:

Tecta AG, 3000 Bern, Pulverweg 58 c
Telefon 031 41 47 41

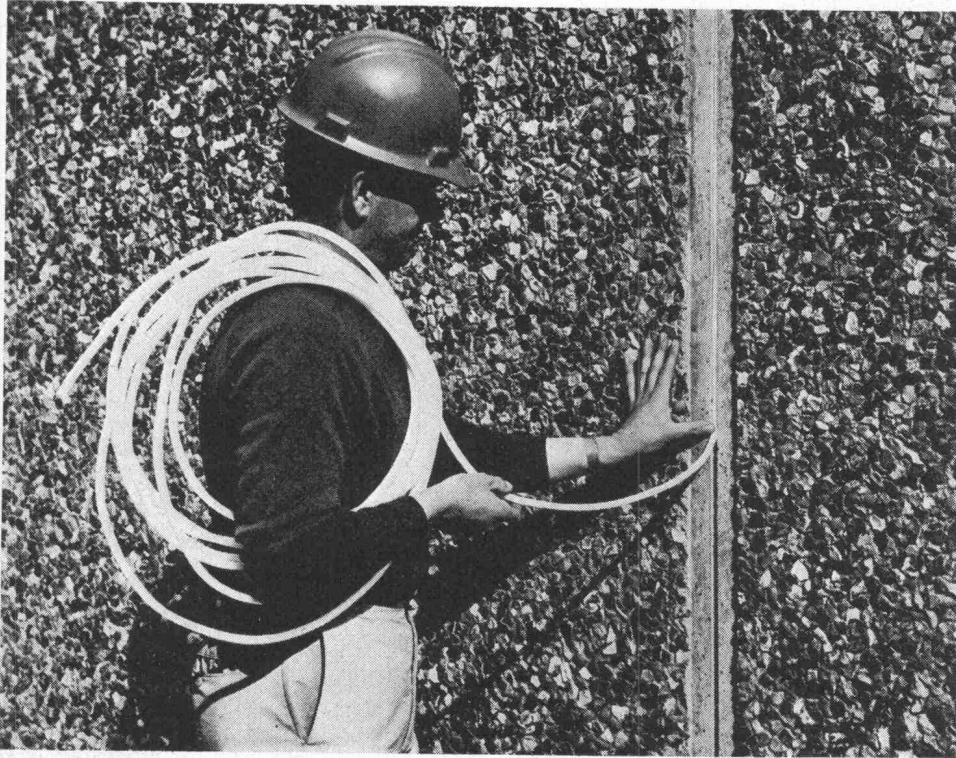
Gebr. Tuchs Schmid AG
Frauenfeld



Metall-Decken

Waben-Träger

Fugen mit irgendeinem Hinterfüllmaterial abzudichten, ist eine Sache. Sie gut abzudichten, eine andere.



Mit Ethafoam überlassen Sie nichts dem Zufall.

Denn Ethafoam* ist wasserabstossend, chemikalienbeständig und besonders einfach zu verlegen.

Ethafoam ist ein extrudierter Polyäthylenschaumstoff mit geschlossener Zellstruktur, die jede Feuchtigkeitsaufnahme verhindert. (Daher gibt es auch keine Frostschäden an der Fuge im Winter.) Der runde Querschnitt von Ethafoam bedeutet stets größtmögliche Haftungsfläche für das Dichtungsmaterial; außerdem werden dadurch 20% kostspieliges Dichtungsmaterial eingespart.

Verträglichkeit

Ethafoam ist nicht nur weich und sehr flexibel. (Es läßt sich bis auf 75% des Originalvolumens zusammenpressen.) Es verträgt sich auch mit allen kalt anwendbaren Dichtungsmassen wie Butyl, Polysulfid, Polyurethan und Silikon, ohne zu kleben oder zu flecken.

Verlegung

Ethafoam genügt höchsten Ansprüchen, ohne selbst hohe Ansprüche zu stellen. Zum Einbau genügt ein stumpfer Spachtel oder eine glatte Rolle. Der Druck verteilt sich gleichmäßig. Ethafoam besitzt außerdem eine hohe Reißfestigkeit. Es ist erhältlich in Durchmessern von 6 bis 50 mm – die ideale Fugenfüllung für Böden, Türen, Fenster und vorfabrizierte Elemente. Mehr darüber zu wissen, dürfte

sich auch für Sie lohnen. Gerne senden wir Ihnen weitere Informationen über Ethafoam.

Hier ausschneiden. An Dow senden. Um weitere Informationen über Ethafoam zu erhalten.

An: Dow Chemical Europe S.A.
Verkaufsbüro Schweiz
Lavaterstraße 93, 8027 Zürich

Bitte senden Sie mir unverbindlich Ihre Unterlagen über Ethafoam und die dauerhafte Abdichtung von Fugen. EB/BZ 8

Name _____

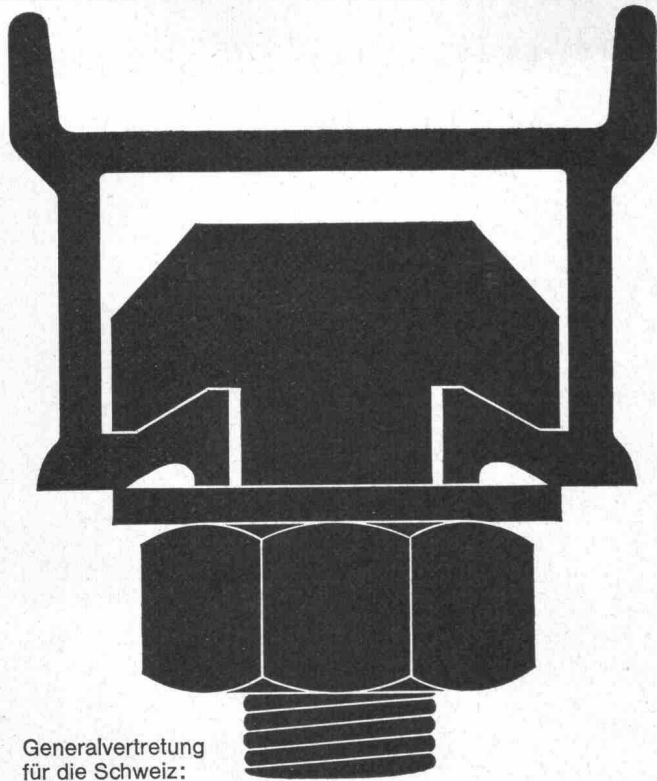
Firma _____

Ort _____

Straße _____

*Warenzeichen –
The Dow Chemical Company





Generalvertretung
für die Schweiz:

Wenn Ankerschienen — dann Halfen-Ankerschienen Neu: jetzt mit original Styropor-Vollschaumfüllung



Halfen-Ankerschienen zur sicheren Befestigung von Lasten aller Art an Beton- und Stahlkonstruktionen vermeidet zeitraubende und kostspielige Stemm- und Bohrarbeit. 20 Profile von 200 kg bis 12000 kg Tragfähigkeit p/Lfm. stehen Ihnen zur Verfügung.

Verzinkte Halfenschienen werden jetzt mit der einzigartigen Styropor-Vollschaumfüllung ausgeschäumt. Vorteile: Absolut saubere Profile, kein Eindringen von Beton, oder Betonmilch. Leichtes Entfernen des Styropor-Vollschaumes.

Halfen-Ankerschienen sind durch die Vollschaumfüllung perfekt. Fachleute finden, man sollte der Vorteile wegen nur noch verzinkte HALFENSCHIENEN mit Vollschaumfüllung verwenden.

Unser technisches Büro in Zollikofen, Tel. 031 860911/int. 218 steht Ihnen zum Lösen Ihrer Befestigungs- und Aufhängeprobleme gerne zur Verfügung. Verlangen Sie ausführliches Prospektmaterial.



J. G. KIENER+WITTLIN AG BERN

Tageslichttechnik Entwässerung Entlüftung

Tageslichttechnik, Entlüftung und Entwässerung: Unser Programm ist den Erkenntnissen modernen Bauens angepasst. Wir wissen, worauf es

ankommt. Qualität ist unser Prinzip. Scherrer — Ihr Partner auf dem Flachdach.

Jakob Scherrer Söhne
Allmendstrasse 5-7
8059 Zürich 2
Tel. 051 2579 80



Lichtkuppeln
Glasdachwerk
Spenglerei
Bleipresswerk

DAF

die neue Lastwagen-Generation 1970



Panorama-Frontlenkerkabine:
modern, robust, geräumig

Höhere Motorleistungen

Gesamtgewichte: 12 bis 19 Tonnen

Bewährte Wirtschaftlichkeit

Wir erweitern

unser Vertreter- und Servicenetz
und suchen deshalb Regional-
vertreter, Servicewerkstätten
und Verkäufer.

DAF

Generalvertretung für die Schweiz

FRANZ

Automobilwerke Franz AG, 8046 Zürich
Abteilung Lastwagen,
Wehntalerstrasse 581, Tel. 051 57 45 41

COUPON



Senden Sie mir/uns:

- Komplette Dokumentation
- Offerte für (Bitte um nähere Angaben!)

Ich/wir bitte(n)
um Ihren Telefonanruf
(Gewünschtes bitte ankreuzen!)

Name: _____

Firma: _____

Strasse: _____

PLZ/Ort: _____

Telefon: _____



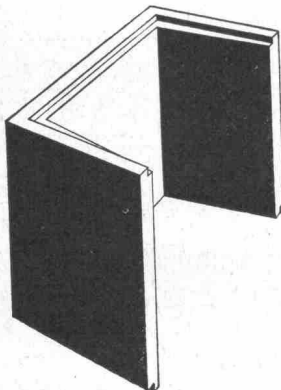
kamm

Kamm & Co., Zentralheizungen, Gerberstrasse 7a/b, 3000 Bern, Telefon 031 / 22 18 22

Kittlose Oberlichter dann «System Kully»

A. Kully AG, Glasdachwerke, 4632 Trimbach
Tel. (062) 21 39 01

A.Kully AG



Vorfabrizierte Schutzraum-Lichtschächte

genehmigt vom Bundesamt für Zivilschutz
2 Modelle: Für 1 Atü oder 3 Atü Schutz-
räume. Lichtmass: 80x60 cm.

Lichtschacht für 1 Atü Schutzräume für normalen Wohnungsbau		Lichtschacht für 3 Atü Schutzräume für Sammel-Schutzräume	
Bauhöhe cm	Gewicht kg	Bauhöhe cm	Gewicht kg
130	507	130	725
50	195	50	275

Verlangen Sie bitte den Spezial-Pro-
spekt oder wenden Sie sich an Ihren
Baumaterial-Lieferanten.

comolli

Comolli's Erben AG Betonelemente
5620 Bremgarten Tel. 057/51414

Neuaufgabe BAUHÜTTE II

Aktueller ist keine Tageszeitung als dieses Fachbuch!

U-Bahnbau, Verkehrsstraßenbau, Flughafenbau. Bau moderner Wasserstraßen. Diese Themen finden Sie jeden Tag in den Tageszeitungen.

Diese und noch viele andere aktuelle Probleme behandelt auch die BAUHÜTTE II. Aber natürlich aus der Sicht erstklassiger Fachleute und für Fachleute.

Die BAUHÜTTE II ist der erste Band einer neugegliederten Buchreihe. Aus der HÜTTE III, Bautechnik, aus dem Jahre 1956 wird als 29. Auflage eine Buchreihe mit dem Sammelnamen BAUHÜTTE.

Die BAUHÜTTE II ist ein unentbehrlicher Ratgeber. Für alle Schaffenden in der Bauwirtschaft. Für alle, die täglich verantwortlich entscheiden müssen. Für Lehrende und Lernende an Hochschulen und Universitäten. Für Industrien, die mit dem Bau fach verbunden sind. Und auch für Behörden.

Ihr Buchhändler berät Sie gern näher. Wir natürlich auch. Füllen Sie dazu den Coupon aus und schicken Sie ihn an den

Verlag von
WILHELM ERNST & SOHN
8 München 19, Flüggenstr. 13a

- Ich (wir) möchte(n) mich (uns) näher informieren. Bitte schicken Sie den 8seitigen Prospekt über BAUHÜTTE II.
- Ich bestelle hiermit die BAUHÜTTE II, 832 Seiten, 1166 Bilder, 178 Tabellen, Ganzleinen DM 99,-.

Name: _____

Anschrift oder Firma: _____

Unterschrift
Firmenstempel: _____

Bauelemente mit Zukunft: Koenig-Profilstahlplatten

Profilstahlplatten aus sendzimir-verzinktem Thyssenstahl für Dach- und Wandverkleidungen bieten ein Optimum an Festigkeit, Korrosionsschutz und gutem Aussehen. Sie sind ein wirtschaftlicher Beitrag auf dem Gebiet der Vorfabrikation im Hochbau.

Sämtliche Profiltypen werden auch kunststoffbeschichtet geliefert. Gemäss unserer Farbtabelle stehen 17 erprobte Standardfarbtöne zur Auswahl.

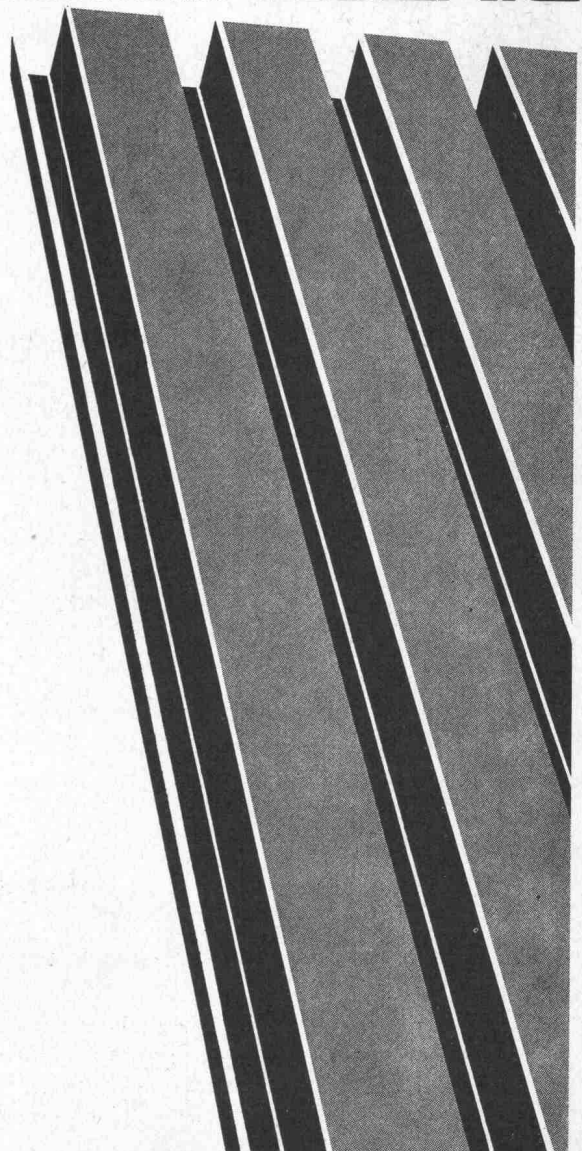
Kostensenkendes, witterungsunabhängiges und terminsicheres Bauen!

Anwendung: Fassaden 1- und 2schalig, Dächer, Verbunddecken, verlorene Schalungen, Tragkonstruktionen für Flachdächer usw.

Wenden Sie sich bereits im Planungsstadium an unsere Abteilung Hochbau, sie hilft Ihre Probleme lösen!

Dr. Ing. Koenig AG
8953 Dietikon, Tel. 051 88 26 61

KOENIG



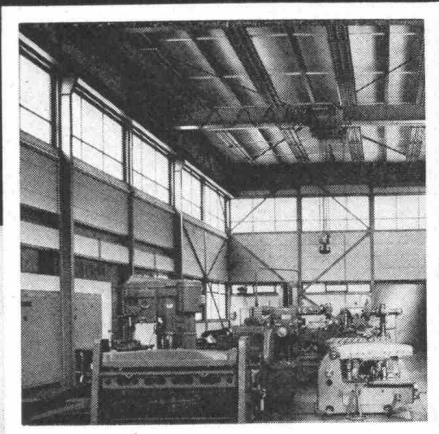
Montagebau Information

Montagebauweise

Die Montage vorfabrizierter Elemente ist unsere Spezialität. Gut eingespielte Equipen bieten Gewähr für einen raschen Baufortschritt. Als Verkleidung oder Ausfächung von Eisenbeton- und Stahlskelett-Konstruktionen liefern und montieren wir stahlarmierte Siporex-Elemente. Diese können horizontal oder vertikal eingebaut werden.

Alle Fugen zwischen den Siporex-Wandplatten werden abgedichtet und die ganze Fassade mit einer diffusions-offenen Beschichtung versehen.

Siporex-Gasbeton ist leicht und hat eine vorzügliche thermische Isolierfähigkeit.



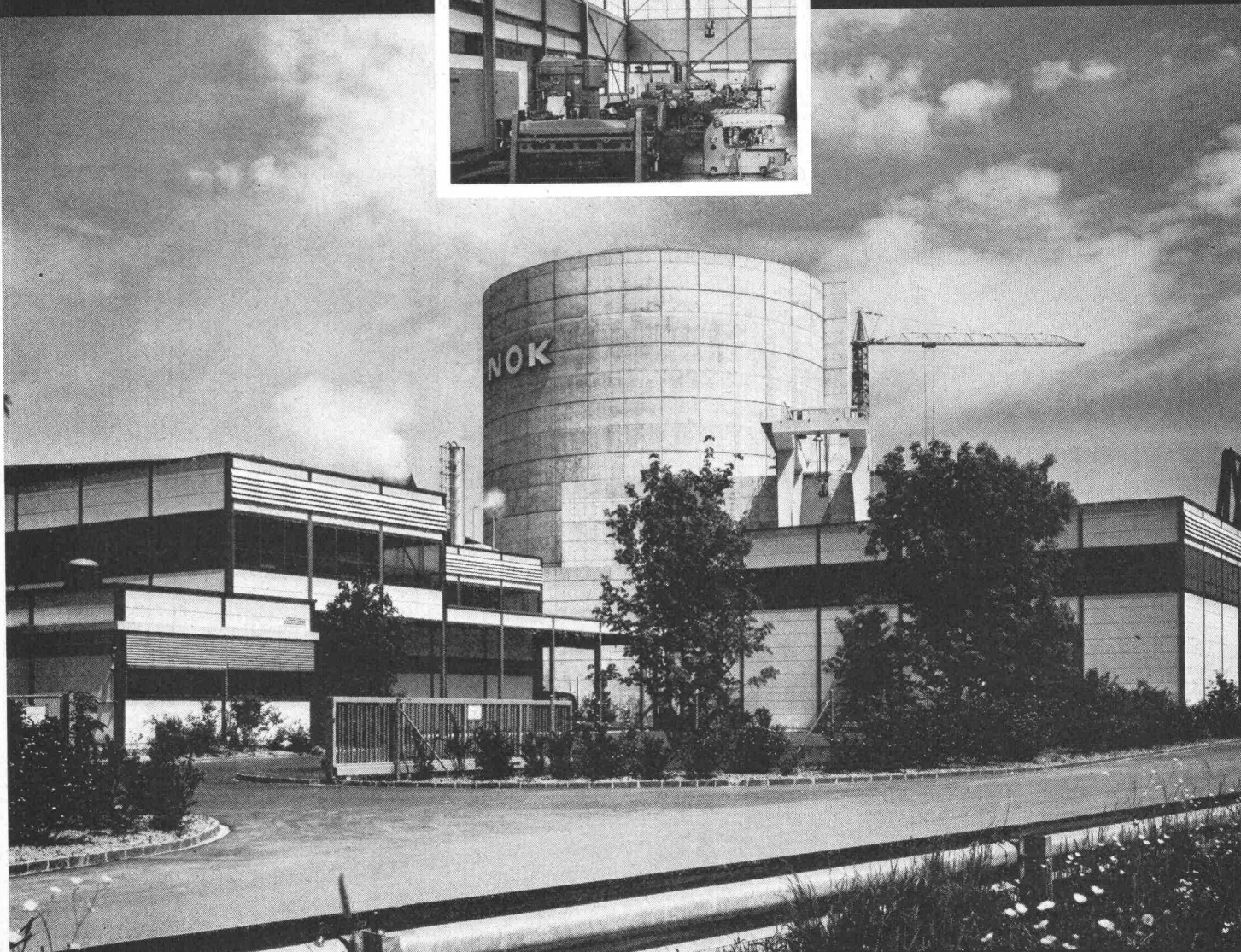
Beispiel 4

Atomkraftwerk Beznau I der NOK, Baden
Werkstatt, Lager und Kühlwasser-Reinigungsgebäude

Erstellt durch Konsortium
Westinghouse International Atomic
Power Co. Ltd., Genf und
Brown, Boveri & Cie AG, Baden

Wir lieferten und montierten
1700 m² Siporex-Dachplatten
1600 m² Siporex-Wandplatten

SIPOREX



MONTAGEBAUAG

Hohlstrasse 610, 8048 Zürich
Telefon 051 / 62 56 56

MONTAGEBAUSA

Route de Prilly, 1023 Crissier
Telefon 021 / 34 84 94