

Zeitschrift: Schweizerische Bauzeitung
Herausgeber: Verlags-AG der akademischen technischen Vereine
Band: 88 (1970)
Heft: 40

Werbung

Nutzungsbedingungen

Die ETH-Bibliothek ist die Anbieterin der digitalisierten Zeitschriften. Sie besitzt keine Urheberrechte an den Zeitschriften und ist nicht verantwortlich für deren Inhalte. Die Rechte liegen in der Regel bei den Herausgebern beziehungsweise den externen Rechteinhabern. [Siehe Rechtliche Hinweise.](#)

Conditions d'utilisation

L'ETH Library est le fournisseur des revues numérisées. Elle ne détient aucun droit d'auteur sur les revues et n'est pas responsable de leur contenu. En règle générale, les droits sont détenus par les éditeurs ou les détenteurs de droits externes. [Voir Informations légales.](#)

Terms of use

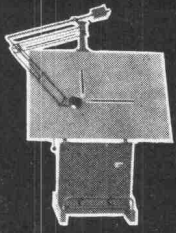
The ETH Library is the provider of the digitised journals. It does not own any copyrights to the journals and is not responsible for their content. The rights usually lie with the publishers or the external rights holders. [See Legal notice.](#)

Download PDF: 30.01.2025

ETH-Bibliothek Zürich, E-Periodica, <https://www.e-periodica.ch>



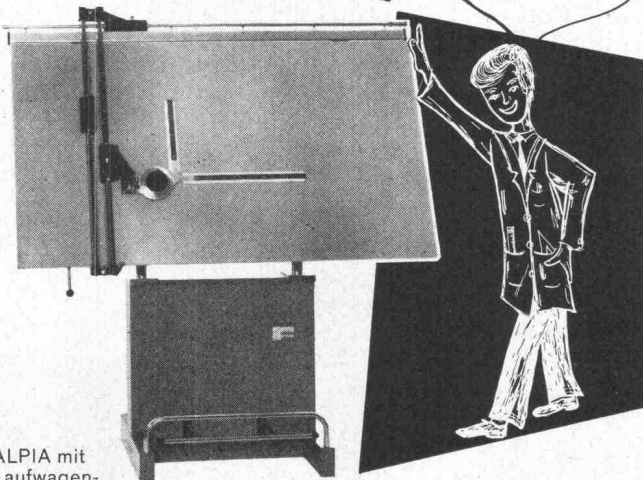
Des Zeichner's Herz schlägt für ALPIA



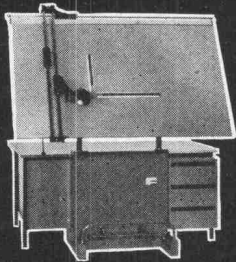
ALPIA kann ganz wunschgemäß ausgerüstet werden, so mit Gegengewicht-Zeichenmaschine PRO SIGNA STANDARD,

oder auch so:

Das ist so richtig der Zeichentisch, an dem mir meine Arbeit Freude macht!



ALPIA mit Laufwagen-Zeichenmaschine PRO SIGNA



ALPIA, kombiniert mit unserem Pultzeichentisch MASTER, vollbringt beste Raumaussnutzung, was dann bei Reihenaufstellung im Zeichensaal hervorragende Möglichkeiten bietet!

13

Ja, es ist verständlich, dass des Zeichners Wahl auf ALPIA fällt. Denn für seine Verstellmöglichkeiten verdient ALPIA die höchste Note:
Durch einfaches Auslösen mittels Fussvorrichtung lässt sich das Brett federleicht in der Höhe verstellen und in der gewünschten Lage fixieren. Davon unabhängig kann das Brett in der Schräglage beliebig verändert werden, stufenlos von horizontal bis vertikal.

GRAB+WILDI AG

8023 ZÜRICH Seilergraben 61 Tel. 051/32 57 88-89

Verkaufslokal und Ausstellung

8902 URDORF bei Zürich Tel. 051/98 76 67-68

In unserer Ausstellung am Seilergraben 61, Zürich 1 (nur 4 Minuten vom Hauptbahnhof entfernt), stehen Zeichenständer ALPIA zu Ihrer Begutachtung. Es würde uns freuen, Sie bei uns begrüßen zu dürfen. Gespannt sind wir dabei auf Ihr Urteil über ALPIA!

Schweizerische Bauzeitung

Offizielles Organ des SIA, Schweizerischer Ingenieur- und Architekten-Verein und der GEP, Gesellschaft Ehemaliger Studierender der ETH Zürich
Gegründet 1883 von Ing. A. Waldner

88. Jahrgang Heft 40

Zürich, 1. Oktober 1970

Inhalt

Der Ausbau der Gasversorgung in der Ostschweiz	889
Aktuelle Probleme der Gasversorgung. Von <i>K. Saner</i>	889*
Projektierung und Bau des Gas-Fernleitungsnetzes der Gasverbund Ostschweiz AG. Von <i>G. Weber</i> und <i>O. Erb</i>	890*
Maschinenhaus Schlieren. Arch. <i>Farner & Grunder</i>	909*
Rudolf Steiger zum 70. Geburtstag. Von <i>W. Jegher</i>	911

Buchbesprechungen

Zweiachsige Bewehrung von Massivplatten im Hochbau. Von <i>U. Männchen</i>	911
Neuerscheinungen	912

Nekrologe

E. E. Auf der Maur, J.-P. de Bosset, H. Bucher, W. Spiess, K. Scherrer, P. Weissenbach, A. Wespi, J. Wulf	912
---	-----

Wettbewerbe

Schulhaus in Küsnacht-Itznach. Milchhof Schaan. Schulhausanlage in Flüelen. Oper des nationalen Theaters in Belgrad	912
Kantonsspital Münsterlingen TG	913

Mitteilungen aus dem SIA

Sektionen Baden und Aargau, Diskussionsabend	913
--	-----

Ankündigungen

Schweizerische Zentralstelle für Baurationalisierung. Internationale Tagung Kaltumformung, Düsseldorf. Felsritzungen im Val Camonica, Ausstellung in Zürich. Intern. Vereinigung für Abfallbeseitigung und Städtereinigung. Erziehung durch Kunst, Erziehung zur Kunst. Schweizerischer Verband für Schifffahrt Rhein-Bodensee. Fachmesse «Containerisation 70 — System und Methode», München. Gottlieb-Duttweiler-Institut für wirtschaftliche und soziale Studien	913
Kunststoff- und Kautschukmesse, Utrecht. Finitelemente für Festigkeitsberechnungen in der Industrie, Informationstagung in Zürich. Reisehochschule Zürich. Wirksystem Wertanalyse, VDI-Tagung in Wiesbaden. Verhütung von Staubbränden und -explosionen, Tagung in Nürnberg. Bauwesen und Versorgungsbetriebe, Ausstellung und Kongress. Vortragskalender	914

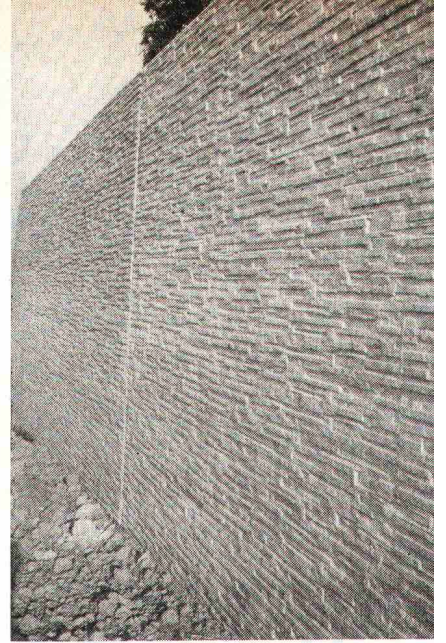
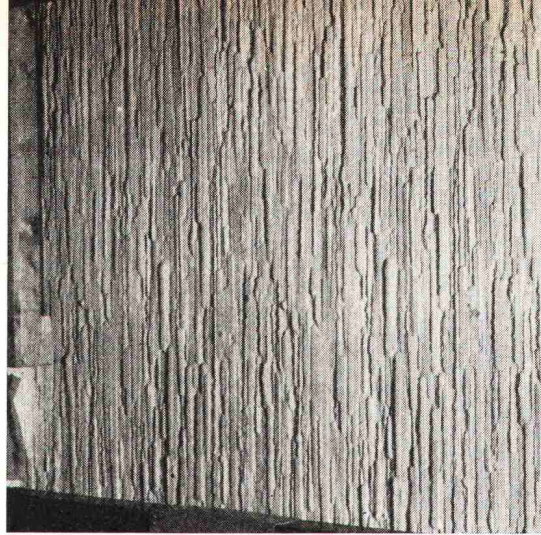
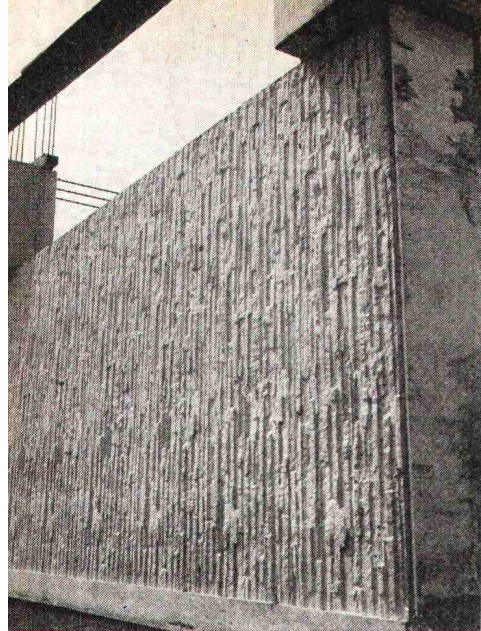
Bezugspreise

	3 Monate	6 Monate	12 Monate
Schweiz	24.50	47.—	90.—
Ausland	26.—	50.—	96.—

Für Mitglieder der Partnerverbände der Verlags-AG, des Schweiz. Technischen Verbandes sowie für Studierende Höherer Technischer Lehranstalten ermässigte Preiskategorien nach Tarif.

Verlag und Redaktion

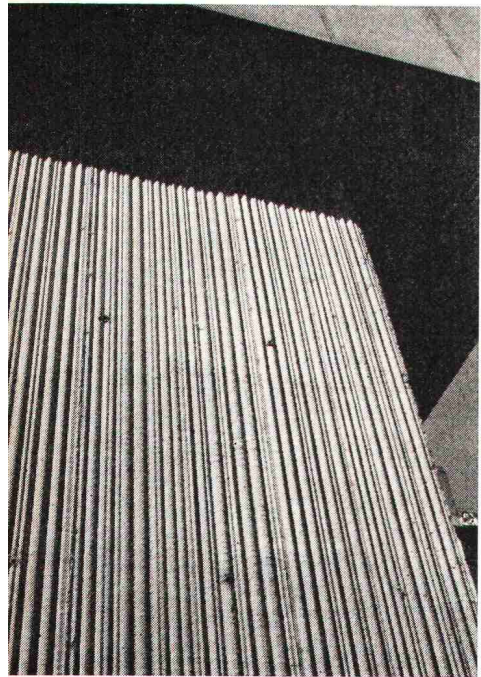
Zürich-Giesshübel, Staffelstrasse 12
Postadresse: 8021 Zürich, Postfach 630
Telefon 051 / 36 55 36, Postcheck 80 - 6110



▲ «Pre-Dur» vertikal: Café-Motel, Chur
 ◀ «Grave» vertikal: Zoo Zürich, Elefantenhaus
 «Grave» horizontal: N 2 Rothenburg LU ▶

«Allegro»-Geschäftshaus, Schlieren

Maestoso «A», MF-Haus in Biel

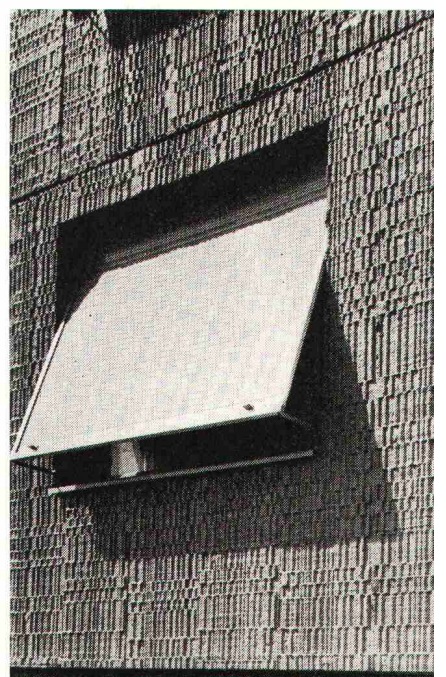


WOZU
 Beim Betonieren
 Sichtbetonflächen
PREWI
 Patentierte
 Wegwerfschalungs-
MATRIZEN

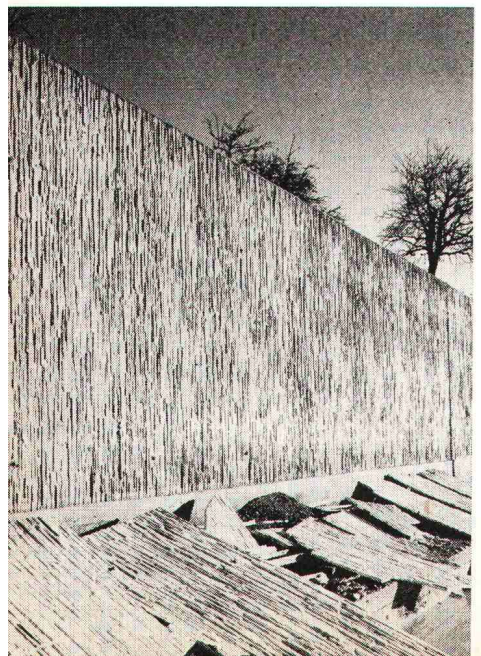
Verwendbar:

Tief-, Hochbau, Ortsbeton, Vorfabrikation.
 12 modernste Strukturen (4,00×0,625×0,025
 Meter) mit Trennfilm «Sinfonia» (2,55×0,80
 ×0,025 m) und mit Trennfilm «X», ab 1. 1. 71
 neues Modell «Media» (2,75×0,80×0,025 m)
 mit Trennfilm «X—X».

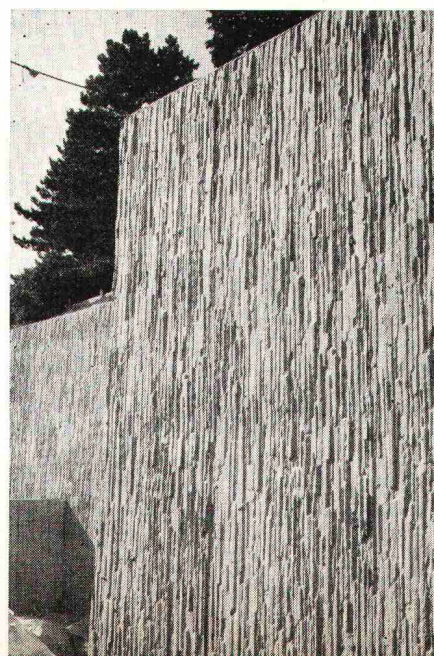
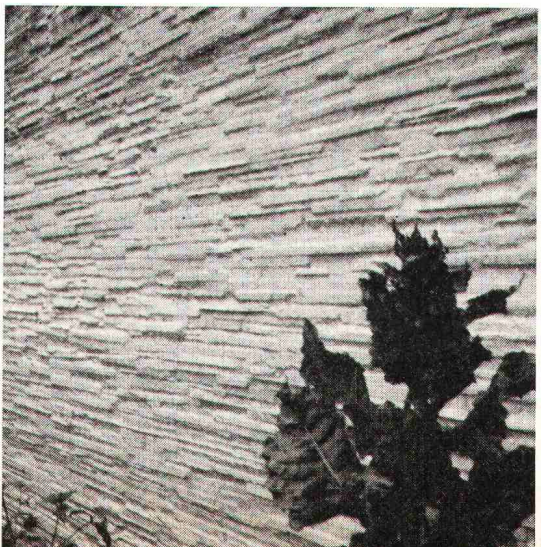
Verlangen Sie Prospekte, Dokumentation
 und Preisliste.



Prewi 8400 Winterthur Gutstr. 51 052/29 77 23 - 22



◀ «Pre-Dur» vertikal: N 1 Autobahn Hagenbuch/ZH
 «Pre-Dur» vertikal: Westtangente, Zürich ▶
 «Pre-Dur» horizontal, Bern ▼



Ein neuer Weg zum Sparen

Hilti löst Bauprobleme schottisch: Zeit, Geld und Nerven sparen. Senken Sie Ihre Unkosten, wenn die Baupreise steigen: Hilti-Direktmontage oder Hilti-Bohrmontage sparen Ihnen Geld, sparen Arbeitszeit und — die Nerven, die Sie bisher brauchten, wenn Sie an Ihre Termine dachten.

Hilti ist Spezialist für Befestigungsprobleme. Und Hilti kennt für fast alle eine Lösung.

Der Hilti-Fachberater hat fertige Befestigungssysteme für Sie, die Arbeitsvorgänge wesentlich verkürzen.

Arbeiten Sie doch wirtschaftlicher. Und mit mehr Gewinn. Arbeiten Sie mit Hilti. Seien Sie sparsam wie ein Schotte.



HILTI

Befestigungstechnik

Hilti Technik AG - 8036 Zürich
Gartenhofstrasse 17 - Tel. (051) 23 56 56

PS.: Fordern Sie unverbindlich unsere Dokumentation an.



KUNSTSTOFFFROHRE UND FORMSTÜCKE

für Kanalisationen
Druckleitungen
Ablaufleitungen
Entwässerungen
Industrien

weil geringes Gewicht
einfache Verlegung
hydraulisch glatte Oberfläche
hohe Abriebfestigkeit
korrosionsbeständig
lange Lebensdauer
absolut dicht

AG
FÜR SYNTHETISCHE
PRODUKTE
8022 ZÜRICH

TELEFON 051 27 21 33 / 27 37 30

70.7.3

Ist es so selbstverständlich,
dass ein Notstrom-Ingenieur
von der Erfahrung aller seiner Kollegen
profitiert?



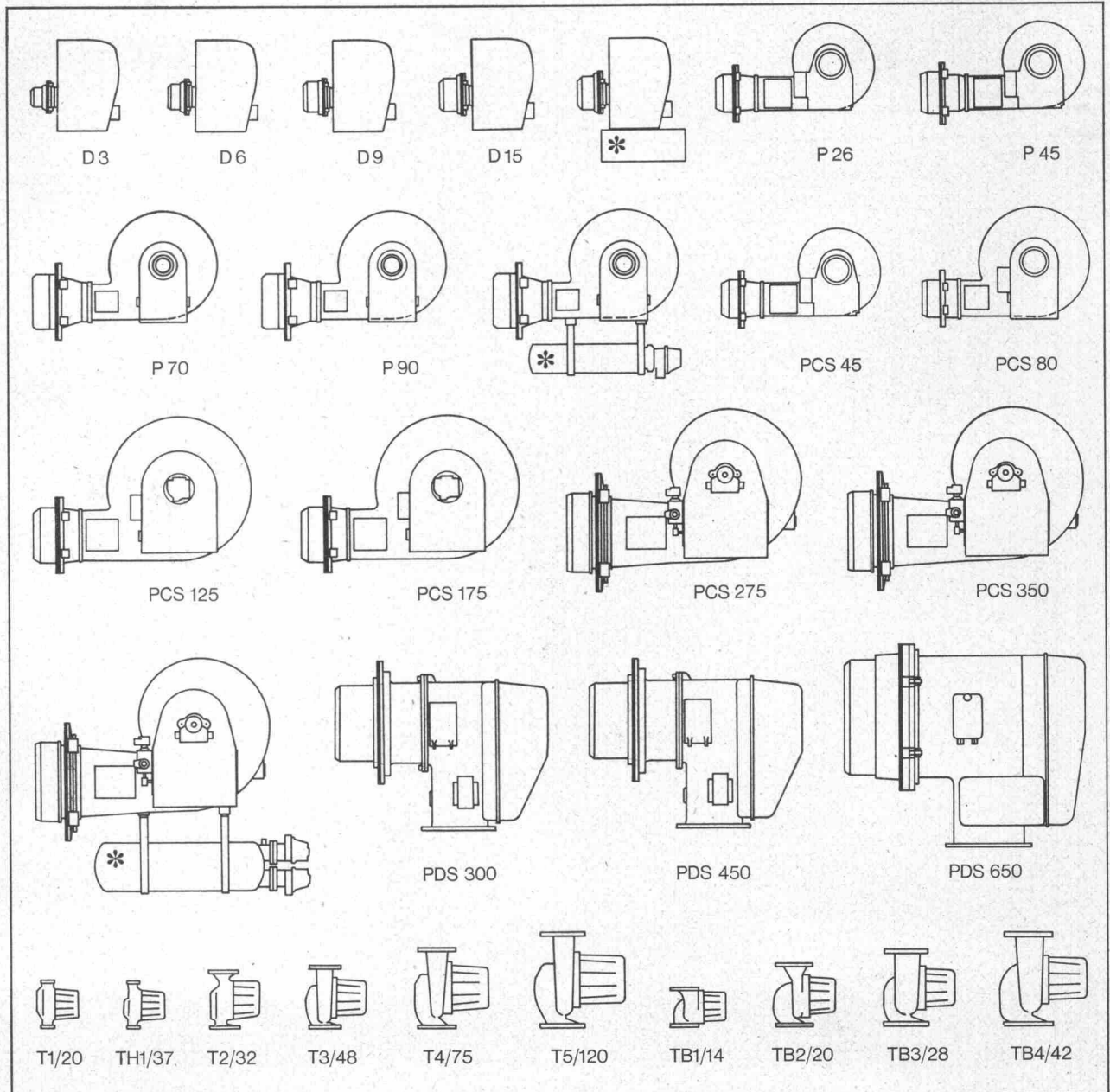
Für uns ja.

Denn unsere Notstrom-Ingenieure tauschen ihre Erfahrungen aus.
Und können jederzeit auf das Wissen ihrer Kollegen
zurückgreifen. Das führt zu sicheren Lösungen. Wir wissen
nämlich nur zu gut: Mit Notstrom lässt sich nicht spassen.

SAUBER + GISIN

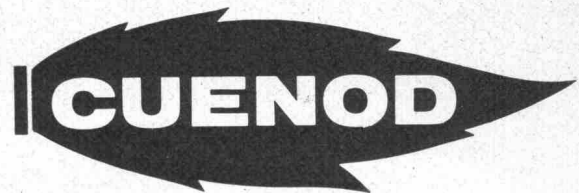
Sauber + Gisin AG, 8034 Zürich
Höschgasse 45, 051-348080

CUENOD: eine komplette Typenreihe automatischer Apparate für die Heizung.



* Alle unsere Brenner können für Schweröl ausgerüstet werden.

Öl- und Gasbrenner für jeden Verwendungszweck
von 15.000 bis 10.000.000 kcal/h
Umwälzpumpen für Zentralheizungen mit
einem Druck bis zu 12 m Wassersäule.



Ateliers des Charmilles SA, Usine de Châtelaine, Genf

Verkaufsbüros: Basel, Bellinzona, Bern, Biel, Chur, Genf, Lausanne, Luzern, St. Gallen, Zürich.

Service-Stationen in der ganzen Schweiz



Fassadenfenster

und



Fensterfassaden

Siegfried Keller AG

Wallisellen

Moderne Fensteranlagen für den
Industrie- und Gewerbebau.
Shedfenster, Acryl-Lichtkuppeln,
Fassadenverglasungen, Oberlichter,
Glas-Trennwände, Vordächer
und alles, was dazu gehört.

Siegfried Keller AG
Metallbau

8304 Wallisellen-Zürich
Industriestrasse 45
Telefon 051 93 32 32

1007 Lausanne
19, route de Chavannes
Téléphone 021 24 94 29

3014 Bern
Wylersstrasse 61
Telefon 031 41 42 50

keller

Sie können Fr. 5.- bis Fr. 10.- pro m³ Beton sparen

Brun liefert eine neue
Hochleistungs-Betonaufbereitungsanlage
für preisgünstigen Qualitätsbeton

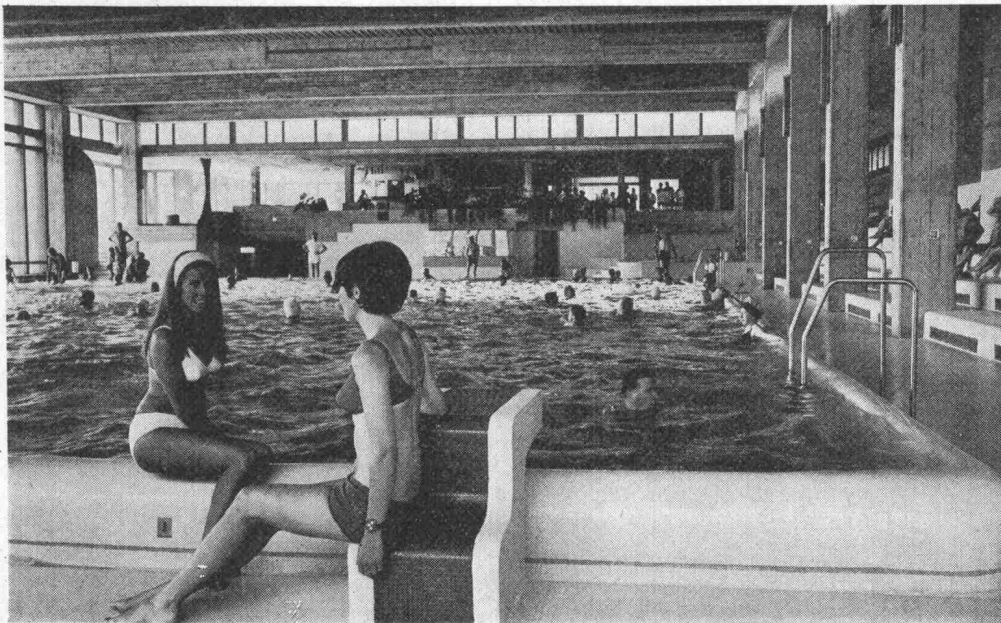
- Einmann-Bedienung
 - betriebssichere Automatik
 - schnelle Montage durch
eingehängte Elemente
 - einfacher Transport
- Alles in allem – wirtschaftlich**

Dies ist genau Ihre Anlage,
ob auf der Baustelle,
in Ihrem Werkhof
oder als Satelliten-Betonwerk

brun

Brun + Cie AG
Maschinenfabrik
6244 Nebikon LU
Telefon 062 861612

Müssen die Heizkosten in einem isolierten Gebäude mit den Jahren steigen?



Objekt: Neubau Hallenbad St. Moritz
Projekt und Bauleitung: Architektengemeinschaft R. Obrist + A. Theus, St. Moritz

Nicht mit Styrofoam.

Das sich seit Jahren bewährt hat.

Styrofoam*FR Isolierplatten sind tausendfach erprobt, als Wandisolierung, als Isolierung in Schalung verlegt oder als Sandwich-Verkleidung. Styrofoam hat einen besonders guten, dauerhaften Isolierwert ($\lambda=0,030 \text{ kcal/mh } ^\circ\text{C}$) – und behält ihn auf Jahrzehnte hinaus!

Styrofoam nimmt praktisch kein Wasser auf.

Styrofoam hat eine hohe Druck- und Trittfestigkeit.

Styrofoam ist volumenbeständig, verrottungsfest und bei Feuer selbstlöschend.

Styrofoam ist leicht. Es lässt sich sauber, schnell und staubfrei verlegen.

Verlangen Sie weitere Informationen über Styrofoam FR mit dem Coupon. Das Porto kostet Sie weniger als eine unzweckmässige Isolierung.

Für persönliche Beratung stehen Ihnen unsere Techniker gerne zur Verfügung.

Verkaufsstellen für die Schweiz:

Schneidegg

Sika Service 

Schneider + Co. AG
Scheideggstrasse 2
8401 Winterthur
Tel. 052 2913 21

Sika Service
Technisches Büro
Tüffenwies 16–22
8048 Zürich
Tel. 051 62 40 40

An: Dow Chemical Europe S.A.
Verkaufsbüro Schweiz
Lavaterstrasse 93, 8027 Zürich

Ich wünsche:

Dokumentation «Styrofoam»

Techn. Beratung

Devis-Unterlagen

S-BZ-2

Name: _____

Firma: _____

Adresse: _____

*Warenzeichen –
The Dow Chemical Company





WON ZENT

LAMELLA-Radiatoren. «Es gibt keine schöneren», sagen unsere Kunden. Schönheit ist aber nicht ihre einzige Tugend.

Auch ihr Verhältnis Raumbedarf zu Heizfläche hebt sie über den Durchschnitt (wirkt sich sogar schon beim Transport erfreulich

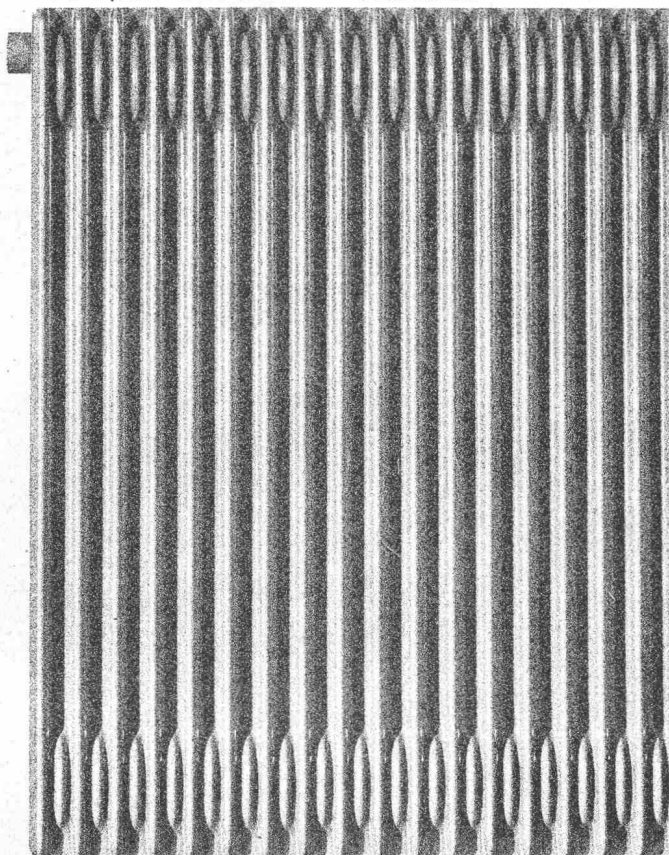
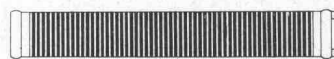
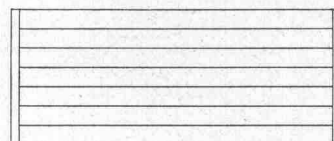
aus!). – Sie fürchten sich nicht vor dem gebogen und abgewinkelt werden. – Normalerweise besitzen sie horizontale Anschlüsse; auf Wunsch auch unten vertikal für Ein- oder Zweirohr-System. – Mit ihren geringen horizontalen Flächen bleiben sie fast staubfrei.

Den äusseren entsprechen die inneren Qualitäten: Geringer Wasserinhalt, darum ausserordentlich kurze Aufheizzeit. – Sofortige Wärmeabgabe. – Angenehme Wärmeabstrahlung.

Die Modellauswahl ist gross. Deshalb findet man immer passende LAMELLA-Radiatoren. Fragen Sie uns! Verlangen Sie Unterlagen! Lassen Sie sich bei uns die LAMELLA-Modelle (und anderen Zent-Produkte) zeigen und anhand von Schnittmodellen genau erklären!

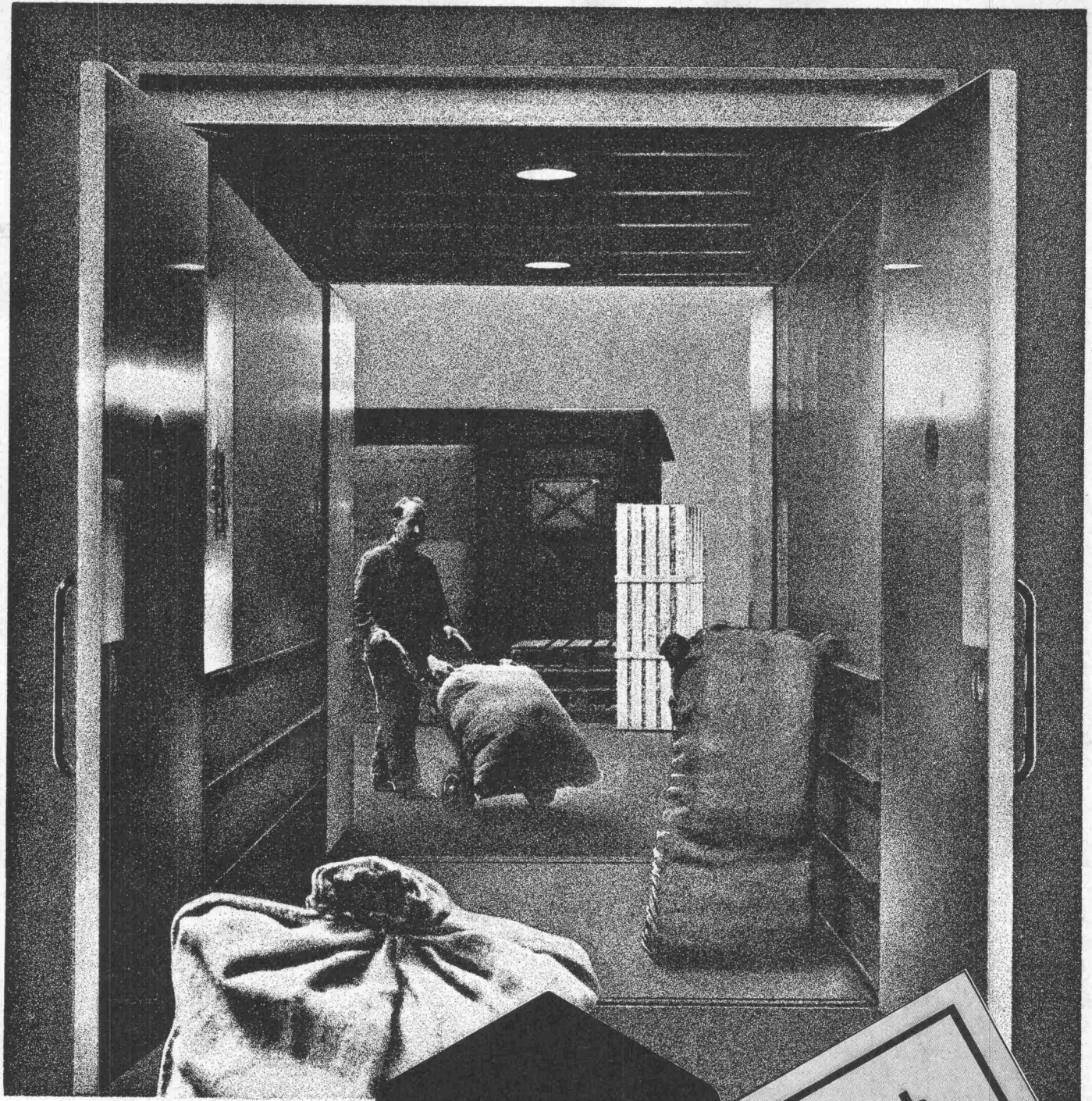
Zent AG Bern
3072 Ostermündigen
Niederlassungen
in Deutschland, Frankreich, Italien, Österreich und Skandinavien.

Selbstverständlich liefern wir auch Heizwände und Konvektoren in allen wünschbaren Grössen.



LAMELLA-Radiatoren
«Es gibt keine schöneren», sagen unsere Kunden.

A/F-70



Schlieren

Schweizerische
Wagons- und
Aufzügefabrik AG
Schlieren-Zürich

U Dringlich
Urgent Urgente

Schlieren-Warenaufzüge



Arbeitsgemeinschaft Gasverbund Ostschweiz Los A

Locher & Cie AG
Zürich

Grün + Bilfinger AG
Freiburg i. Br.

Kraftanlagen AG
Heidelberg

Ausführung folgender Erdbau-, Wasserbau- und Rohrverlegearbeiten:

Baulos A:

etwa 100 km Gasleitung 10³/₄'' bis 4¹/₂'' von Zürich Gaswerk Schlieren—Winterthur—Frauenfeld—Weinfelden und Winterthur—Schaffhausen inkl. eine Rheindurchquerung und zwei Thurdurchquerungen.

Hängebrücke über die Limmat:

beim Gaswerk Schlieren, in Zusammenarbeit mit der Buss AG, Basel, und dem Ingenieurbüro Max Walt, Zürich.

Baulos C:

etwa 7 km Gasleitung 8⁵/₈'' , im Bodensee verlegt.

Baulos D:

etwa 15 km Erdgasleitung 10³/₄'' und 6⁵/₈'' von Thayngen SH bis Ziegelei Paradies und ins Industriereal Herblingen SH.

Baulos E:

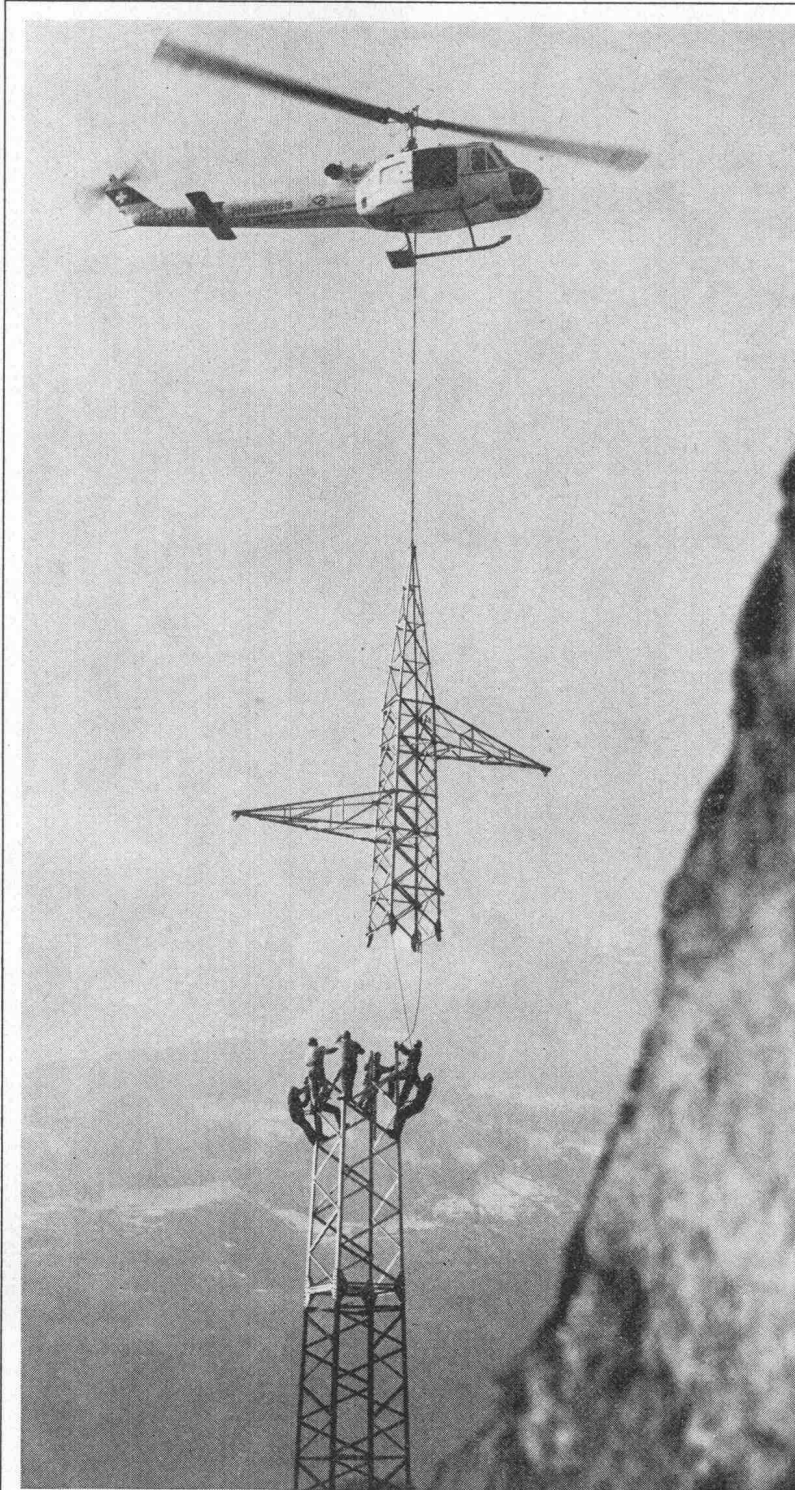
3 Rheindüker: Willisdorf—Dörflingen, Rüdlingen—Marthalen und Eglisau.

Rascher und wirtschaftlicher Transport mit Heliswiss

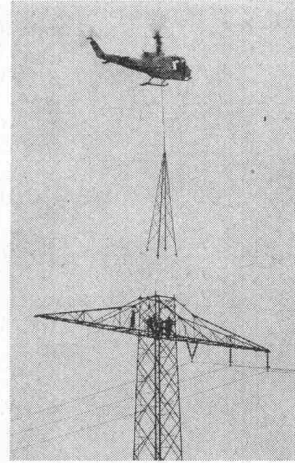
Das Problem: Für eine 380-KV-Leitung mussten 14 Masten auf 70 m aufgestockt werden. Die Lösung: Heliswiss!

Innert weniger als sechs Stunden reiner Flugzeit war die Arbeit getan. Der Heliswiss-Helikopter besorgte Demontage, Transport und Montage.

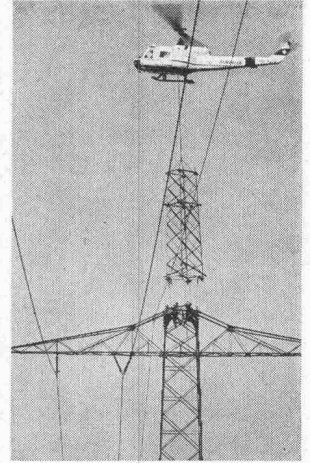
Der Helikopter ist eben das ideale Transportmittel und die wirtschaftliche Arbeitsplattform für alle erdenklichen Einsatzbereiche – und nicht nur im Gebirge!



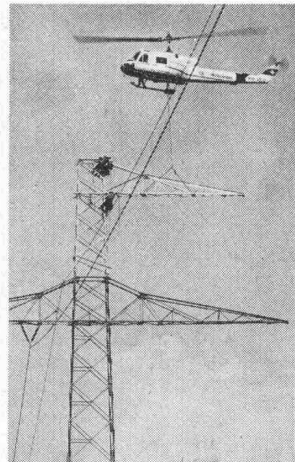
Agusta Bell 204B beim Montieren eines Gittermastes



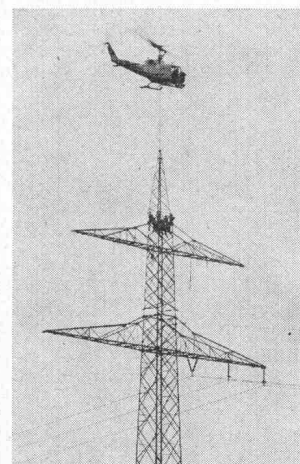
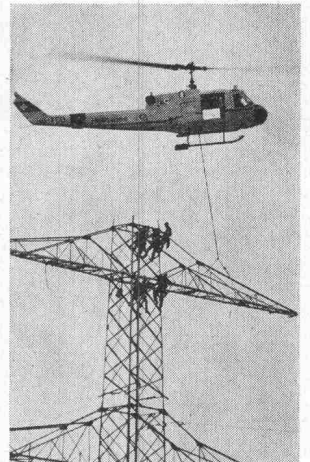
Demontage der Mastspitze



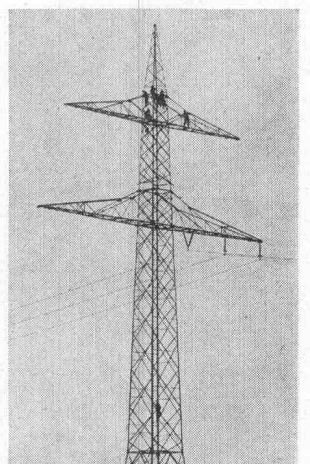
Aufstocken eines Oberteils



Montage der Ausleger



Aufsetzen der Mastspitze



Aufgestockter 70-Meter-Mast

Heliswiss

Heliswiss schafft's im Fluge

Schweizerische Helikopter AG, Belp
Offert- und Einsatzbüro: Tel. 031 54 33 14



RUST-OLEUM*

Beugt vor, stoppt, verhindert Rost!

Der Rost kostet der Industrie eine ansehnliche Summe. Jedes Jahr! So natürlich auch Ihrem Unternehmen. Die Anti-Rost-Anstriche RUST-OLEUM schützen Ihre Maschinen, Eisenträger, Rohre, Zäune, Behälter, Lastwagen, Dächer, Pfeiler, die Brücken, Schiffe und Eisenbahnen. Und das wirksam! Die Wirksamkeit und Qualität der RUST-OLEUM-Anstriche sind überall auf der Welt ein Begriff. Sie wurden zu «speziellen Schutzsystemen» entwickelt, die Ihren Anforderungen angepasst sind.

Widerstandsfähig, wirksam,
sparsam:
RUST-OLEUM Farben!
Das bedeutet:

- **Wirksamer Schutz gegen Rost**
- **Reduktion der Unterhaltungskosten**
- **Lösung Ihrer Probleme**

Zentrallager für die Schweiz:
EMIL HAUSER & CO.
8820 Wädenswil-Schweiz
Telefon (051) 75 03 65/66



bep

Vertriebsfirmen:

Auguste Delvecchio,
Couleurs et vernis,
route Bel-Air 1, 1000 Lausanne –
Josef Dolder, Malerartikel
& Bauwerkzeuge, Teufenerstr. 40,
9000 St. Gallen – Frigerio & Co.,
ferri ferramenta casalinghi,
piazza Muraccio, 6600 Locarno –
Ernest Geiger SA, Fournitures industr.,
rue Chs-Neuhaus 24, 2501 Bienne –
Gugolz AG, Lacke & Farben,
Frauenfelderstr. 1, 8400 Winterthur –
Molinari SA, ferri-metalli-ferramenta
e materie plastiche,
via Flli Ciani 38, 6900 Lugano –
Oberflächen-Technik AG,
Neustadtstr. 24a, 6000 Luzern –
Fritz Stotzer AG, Eisenwaren,
Schulweg 10, 3000 Bern – W. Tschopp AG,
Drogerie, Steinentorstr. 1, 4000 Basel

* Eingetragenes Warenzeichen
Rust-Oleum Corporation,
Evanston, Ill. U.S.A.
Rust-Oleum (Nederland) N.V.,
Roosendaal, Netherlands

Im neuen Bahnhofbuffet sind die Berner schnell geworden.

Die Berner waren nie so langsam, wie man ihnen nachsagt. Sie haben nur noch nie die Geschwindigkeit mit planloser Hast verwechselt.

Jetzt sind sie im Berner Bahnhof noch schneller geworden, denn in enger Zusammenarbeit mit dem Hochbauamt der SBB, dem Hotelierverein und der Direktion des Bahnhofbuffets hat die Firma Walter Franke AG dafür gesorgt, dass die Köche mit ihrer Arbeit plan- und sinnvoll vorwärtskommen. Eine ganze Reihe von Grossküchen mussten durch das Planungsteam angeordnet werden, damit jeder der unzähligen Gäste in den verschiedenen Speiseräumen des neuen Berner Bahnhofes rasch zu seiner raffinierten oder wärschaften Spezialität kommt.

Da gibt es eine Küche, die allen übrigen die zeitraubenden Arbeiten abnimmt und eine andere, die dafür zu sorgen hat, dass die vorbereiteten Speisen zum richtigen Zeitpunkt und in der richtigen Menge in die Spezialitätenküche gelangen, wo man sie auf die verwöhntesten Gaumen abstimmt.



Dass in all diesen Küchen das hygienische, unverwüslliche, gegen Hitze, Wasser und Korrosion unempfindliche Material Chromnickelstahl verwendet wurde, das ist selbstverständlich. Ebenso selbstverständlich wie die fachmännische, bis in jedes Detail durchdachte Planung. Damit die Berner schnell sind und schnell bleiben, ohne dass sie ihr Temperament zu ändern brauchen.

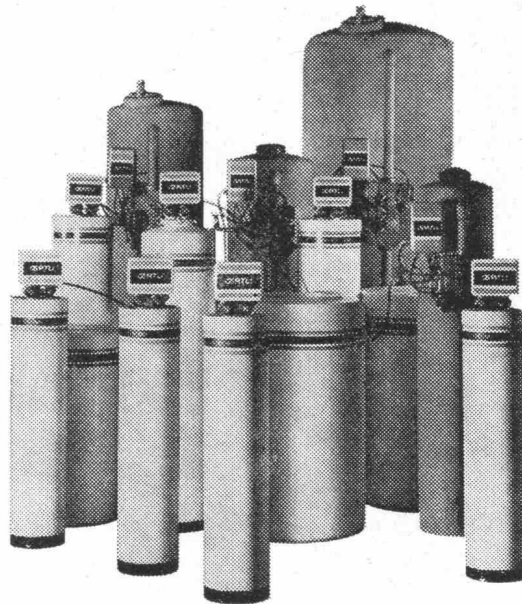
Wenn Sie sich eingehend über den Franke-Grossküchenbau informieren wollen, verlangen Sie unsere Dokumentation oder rufen Sie uns an. Wir beraten Sie jederzeit gerne.

FRANKE

Walter Franke AG, 4663 Aarburg, Telefon 062/41 21 21

Spezialist für Grossküchen,
Haushaltsküchen, Zivilschutzküchen,
Spültische und Abdeckungen, Spital-Einrichtungen,
Bau-Normelemente, Apparatebau.

An alle Architekten und Installateure:



OERTLI-Wasserenthärter sind das Ergebnis langjähriger Erfahrung in der Wasseraufbereitung! Qualitätserzeugnisse, die dem neuesten Stand der Technik entsprechen.

Automatische OERTLI-Wasserenthärtungsanlagen für den Haushalt

Dieses Programm umfasst Modelle mit Durchflussleistungen von 30 bis 55 lt/min. Regenerationsintervalle bis zu 12 Tagen. Robuste, gefällige Konstruktion – je nach Modell, mehrfache Isolation gegen Korrosion und Schwitzwasserbildung.

Gewerbe- und Industrieanlagen

Über 26 verschiedene Modelle mit Durchflussleistungen von 50 bis 1000 lt/min. Enthärterssäulen aus Qualitätsstahl und schwer verzinkt. Die Enthärterssäulen dieser Modelle sind zusätzlich mit einem kondenswasserhemmenden Überzug versehen – ein Verfahren, das sich auch als Korrosionsschutz bewährt.

Unsere Leistungen:

Lieferung der Apparate durch unseren Monteur * Instruktion der anschliessenden Sanitär-Firma am Montageort * Inbetriebnahme und Einregulierung der Anlage * Übergabe der Anlage und Instruktion des Besitzers * 1 Jahr Vollgarantie.

OERTLI-Service – einzigartig in der Schweiz!

In der Schweiz besitzt OERTLI die grösste private Serviceorganisation. Dazu gehören 71 Servicestationen mit über 250 mobilen Servicestellen.

Jeder Servicemonteur ist ein ausgebildeter Fachmann. Er sorgt für die Betriebssicherheit und Wirtschaftlichkeit der OERTLI-Apparate. Sein Service-Wagen ist ein fahrendes Ersatzteillager und jederzeit einsatzbereit. Wenn man ihn braucht, ist er rasch zur Stelle.

Denken Sie daran:

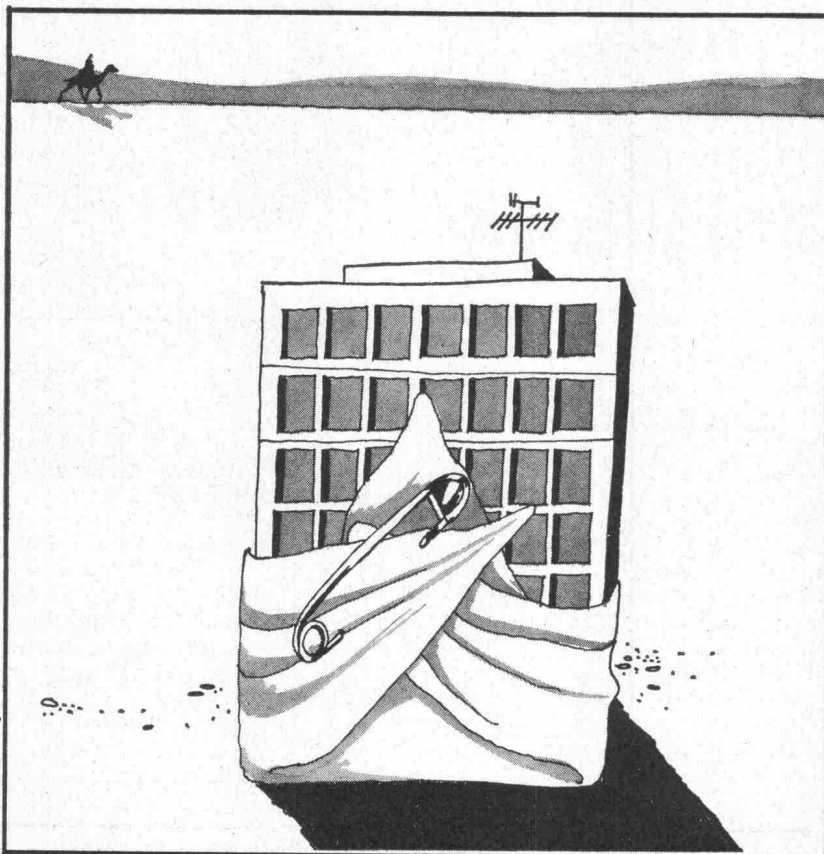
OERTLI-Produkte sind das Ergebnis intensiver Forschung, langjähriger Erfahrung und sorgfältiger Arbeit. Qualitätsprodukte also, für die Sie sich mit ruhigem Gewissen einsetzen können!

ING. W. OERTLI AG, Brenner für Oel und Gas, Wasseraufbereitung
Zürichstrasse 130, 8600 Dübendorf, Tel. 051 85 05 11

OERTLI

Dieses Haus in Zürich hat SAHARA - APPEAL.

(Es wurde ja auch von Renesco - Spezialisten trocken gelegt)



workshop ag



*renesco -
weil kühle Köpfe
besser
denken.*

René Schmid + Co. AG
Chemische Baustoffe
Abdichtungen im Hoch-
und Tiefbau
Schaffhauserstrasse 359
8050 Zürich
Telefon 051 46 46 92

renesco

bei war dieses Haus
sch vor 6 Monaten ein
gesprochener Scha-
nfall. Ein ganz übler so-
r, denn das Wasser
n fast schneller durch
Mauern, als es die
mpe hinausschaffen
nte. Ergebnis: Alles wurde grau (vor allem die Haare des Architekten), das
isser bedeckte fusshoch den Boden und es entwickelten sich miefige Gerüche.
Mann, da wurde aber diskutiert und geredet und geschimpft und manch-
l auch geschrien! Die Szene war so heiss, dass das Wasser eigentlich im
hätte verdampfen müssen... Aber zum Glück gibt's noch die kühlen Köpfe
- RENESCO. Die haben erst einmal die Gemüter etwas beruhigt. Keine
nst, denn Fachwissen und Erfahrung wirken immer beruhigend. - Und dann
ben sie dieses Haus buchstäblich trocken gelegt. Mit RENESCO-Flexin-
ktionen. Im richtigen Moment das richtige Verfahren am richtigen Ort: Das
es, was unsere Leute von anderen unterscheidet. Und ihre Fähigkeit,
bleme zu lösen, bei denen andere nur bedauernd den Kopf schütteln. Das
nnen sie dank ihrem umfassenden Wissen und der langjährigen Erfahrung.
hadenfälle sind ihr tägliches Brot. Und ihre Methoden sind so erfolgreich,
ss nach erfolgter Behandlung nur noch trockene Böden und Mauern zu
nen sind. Der Architekt dieses Hauses hat das erlebt. Heute ist er wieder
Ruhe selbst. Und wann dürfen wir Ihr Haus trocken legen?

So urteilt Urs Keller, Strasseninspektor, über den Meili-MA 4000



... Meili konstruiert seine ausbaufähigen Kommunalfahrzeuge extra für die Schweiz!

Für extreme Strassen-, Gelände und Arbeitsverhältnisse! Für jeden denkbaren Härtefall. Der Meili-MA 4000 ist ein erstaunlich vielseitiges Nutzfahrzeug, das schon in Normalausführung Aufgaben erfüllt, an die sich die meisten «Anderen» seiner Klasse nicht heranwagen. Der Meili-MA 4000 hat die schmalere Spur, die Ladefläche der «Grossen» und den bestechend engen Wendekreis der «Kleinen». Das robuste Fahrgestell, die verwindungsfreie Chassis-3-Punkt-Lagerung, die überdimensionierten geländegängigen Antriebsräder, die Nutzlast (1 m³ oder 2 m³), der kraftvolle geräuscharme 75-PS Dieselmotor, die serienmässige Differenzialsperre, die rostfreie Fahrerkabine, der zuverlässige Meili-Service (in der ganzen Schweiz) und noch viele vorteilhafte Eigenschaften, ist das Besondere am Meili-MA 4000

Es gibt ihn auch mit zusätzlichen 5 Kriechgängen (MA 4000 C)!

Der Meili-MA 4000 ist das ideale Nutzfahrzeug für Gemeinden, Strassenbauämter und Bauunternehmen!

Übrigens: Den MA 4000 gibt es auch in Sonderausführungen nach Wunsch, z.B. mit Doppelkabine.

Möchten Sie noch mehr wissen über den MA 4000? Oder über unsere Anbaugeräte (Schneesleuder, Schneefräse, Sandstreugerät, Seilwinde, Verladekran, Plattenvibrator etc.)? Rufen Sie uns an! Verlangen Sie Dokumentation, Referenzen oder eine unverbindliche Vorführung. Nicht vergessen: Heute noch den Gutschein einsenden!

Neu: Jetzt gibt es den vorteilhaften Meili-Finanzierungsplan! Er erleichtert Ihnen die Anschaffung.

MAS 1600

MAS 1600: Sattelschlepper, 3,2 t Nutzlast, Allrad, 75-PS Ford (Benzin), Führerschein Kat. A.
MS 1600: 2-Rad-Antrieb bis 4 t Nutzlast.



MA 1500

MA 1500: Kipper/Schnelltransporter, Allrad, 1,3 t Nutzlast, 52-PS Diesel, Führerschein Kat. A. M 1500: 2-Rad-Antrieb, 1,5 t Nutzlast. MA 1500 C: 15-Gang-Getriebe. MA 1600: 75-PS Ford (Benzin) Allrad.



MA 4000

MA 4000: Nutz-Kommunalfahrzeug, 4 t Nutzlast, Allrad, 75-PS-Diesel. MA 4000 C: 15-Gang-Getriebe.



Meili

MIA

E. Meili, March-Werk Spezialfahrzeuge
8862 Schübelbach SZ 055 / 7 51 91

Gutschein

Gewünschtes unterstreichen, in Blockschrift ausgefüllt senden an:
E. Meili, March-Werk, 8862 Schübelbach SZ, Telefon 055/7 51 91

Ich wünsche: gesamte Dokumentation / Referenzen

Name/Firma

Branche:

Strasse:

PLZ, Ort:

Tel.:

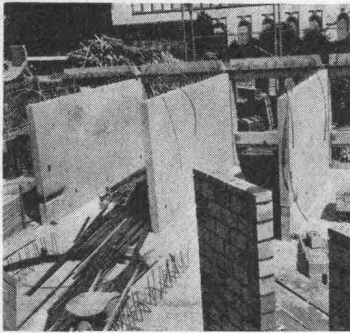
BZ 70

Priesterseminar Luzern

Architekt W. Rüssli, Luzern

Bauunternehmung
Medici AG, Luzern

Herr Kremmel:



«Hier haben wir mit der cobeton eine wirklich rationelle Lösung gefunden!»

Ursprünglich waren Backsteinwände beidseitig verputzt vorgesehen. Auf Grund von Schallmessungen, die vom Architekten an ähnlichen Objekten vorgenommen wurden, entschloss man sich für Betonwände. Aus Kostengründen wurde ein bedingt streich- und tapezierfertiger Beton verlangt, man gewann dadurch zusätzlich noch etwa 4 cm an Raumbreite.

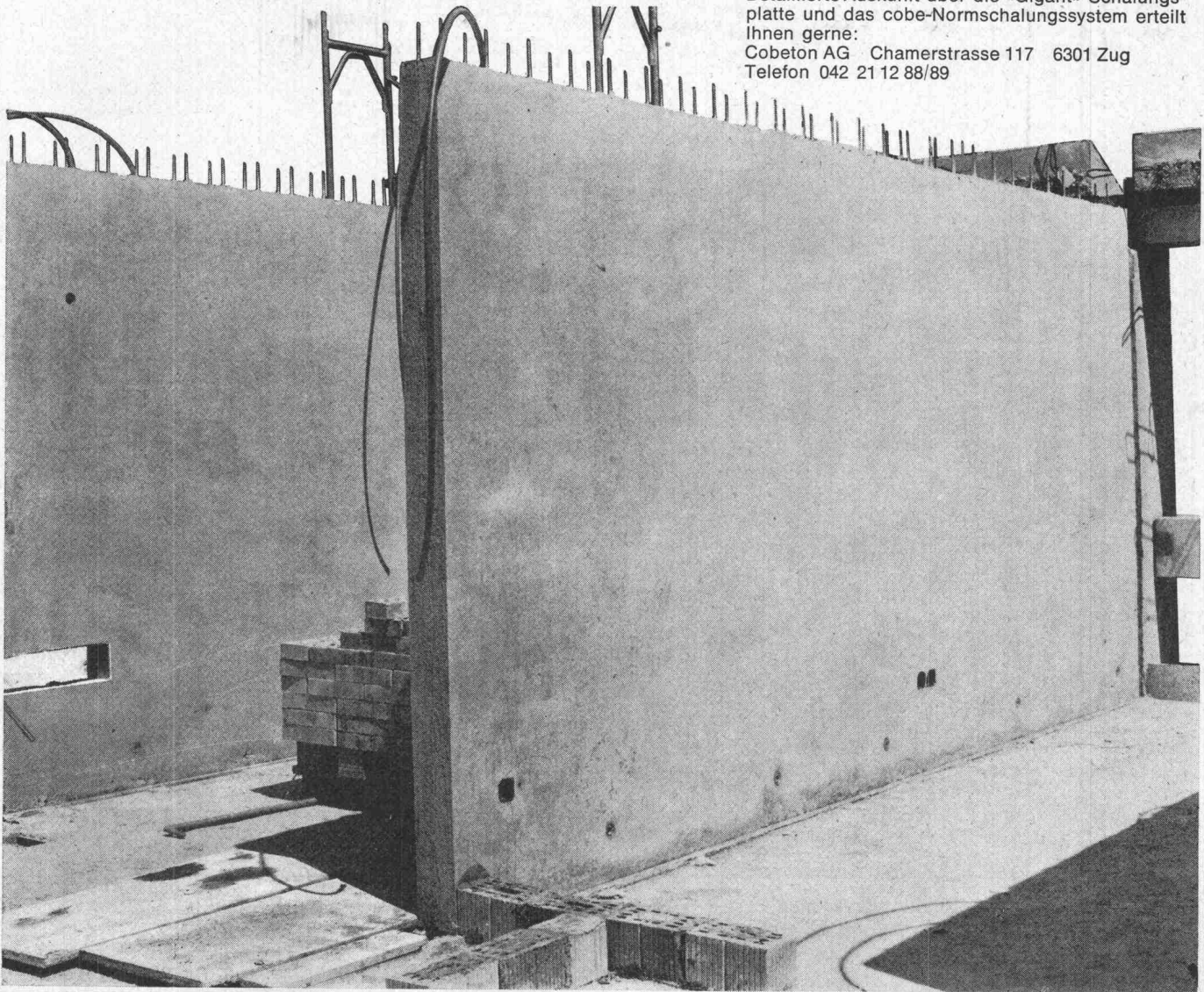
Der kurze Bautermin und eine Vielzahl gleicher Wände in den Abmessungen von 513×250×15 cm, sowie die Auflage, einen fugenlosen, spachtelfertigen Beton herzustellen, bewog uns, eine System-Schalung anzuschaffen. Das Anbringen von diversen elektrischen Installationen musste ebenfalls berücksichtigt werden, womit eine Holz-Kunst-

stoff-Schalungsplatte als ideale Schalhaut feststand.

Mit der heute nur der Cobeton zur Verfügung stehenden «Gigant»-Schalungsplatte (660×265 cm) und dem durchdachten cobe-Normschalungssystem haben wir hier eine überzeugende Lösung gefunden. Mit einem Minimum an Arbeitskräften wurden jeden zweiten Tag vier Schalungseinheiten umgesetzt. Das niedrige Gewicht der Schalung (42 kg/m²) erlaubt es ohne Schwierigkeiten, ganze Kraneinheiten von 14 m² ein- und auszuschalen. Diese sind so konzipiert, dass sie nach Beendigung dieser Baustelle ohne Mühe in Normelemente zerlegt werden können.

Detaillierte Auskunft über die «Gigant»-Schalungsplatte und das cobe-Normschalungssystem erteilt Ihnen gerne:

Cobeton AG Chamerstrasse 117 6301 Zug
Telefon 042 21 12 88/89



Schon seit Jahren sind wir beim Bau von vielen Gas- und Wasserleitungen durch die Lieferung der Rohre mitbeteiligt. Profitieren auch Sie von den grossen Erfahrungen unserer Werke.

Unser Lieferprogramm umfasst:

Stahlleitungsrohre

von Grossrohren (mit den grössten noch verladefähigen Durchmessern) bis zu Hausanschluss- und Installationsrohren

- geschweisst
- nahtlos
- rohschwarz
- und mit zweckentsprechenden Innen- und Aussenisolierungen, wie
- Zementmörtelauskleidung
- Kunststoffumhüllung

Kommen Sie mit Ihren Problemen zu uns. Wir sind gerne bereit, dieselben in Zusammenarbeit mit den Ingenieuren unserer Werke zu lösen.

Referenzen: : Gasverbund Ostschweiz AG
Gasverbund Mittelland AG

Unsere Anschrift:

Thyssen Eisen Stahl- und Röhren AG

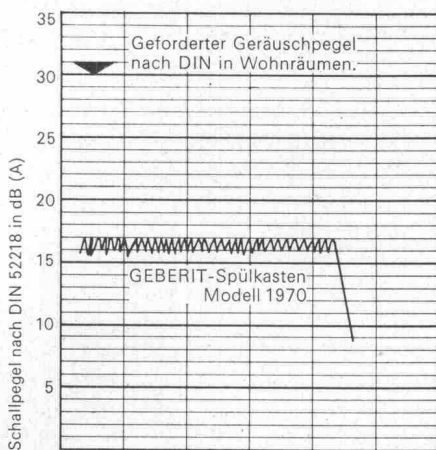
Neumarkt 28, Postfach, 8023 Zürich
Telefon 051 / 34 77 11 Fernschreiber 52 179



Das Foto zeigt zusammengeschweisste Rohrstränge aus kunststoffumhüllten Rohren für die Verlegung eines 3fach-Dükers.

Der GEBERIT-PVC-Spülkasten 1970; noch leiser trotz stark erhöhter Fülleistung

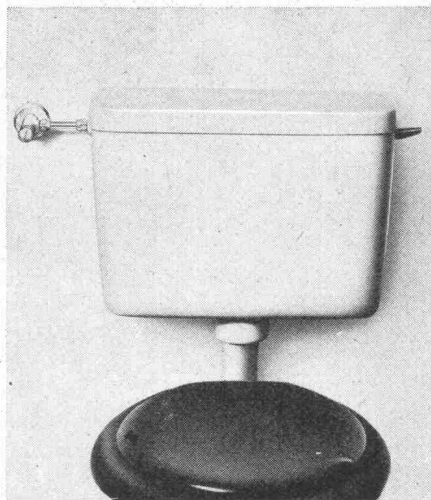
Wissen Sie, wie leise das ist? Wie geflüstert! So leise, daß man direkt neben dem WC-Raum schlafen könnte. Damit ist der neue GEBERIT trotz der bemerkenswert erhöhten Fülleistung leiser als jeder andere Spülkasten, den wir kennen.



Die obenstehende Darstellung zeigt, wie leise das Geberit-Schwimmerventil Modell 1970 im Vergleich zum geforderten Ruhepegel ist. Gemessen wurde das in den Nebenraum übertragene Geräusch nach DIN 52 218 Vornorm. Die vorstehenden Werte wurden im betriebseigenen Akustik-Labor ermittelt und durch ein amtliches Gutachten bestätigt.

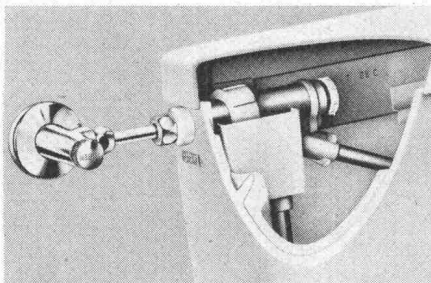
Der Geräuschpegel des GEBERIT-Spülkastens liegt nun so tief, dass die Apparate auch bei akustisch ungünstigen Grundrissen; z.B. unmittelbar neben Wohn- oder Schlafräumen, montiert werden können, ohne Geräuschbelastigungen zu verursachen. Dies ist besonders bei Umbauten und Hotels wichtig.

Unter einer Vielzahl von Kunststoffen haben unsere Kunststoff-Fachleute besonders alterungsbeständige, lichtechte und robuste Werkstoffe ermittelt, die sich millionenfach bewährt haben. So ist z. B. das Spülkastengehäuse aus dem für diesen Zweck unübertroffenen PVC-hart. Der Deckel



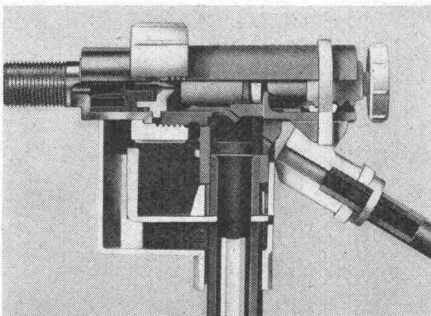
ist zweckmäßig flach (als Ablagefläche gern gesehen) und aus glutfestem Melamin hergestellt.

Der GEBERIT-Spülkasten ist vollisoliert, damit jede Schwitzwasserbildung vermieden wird.



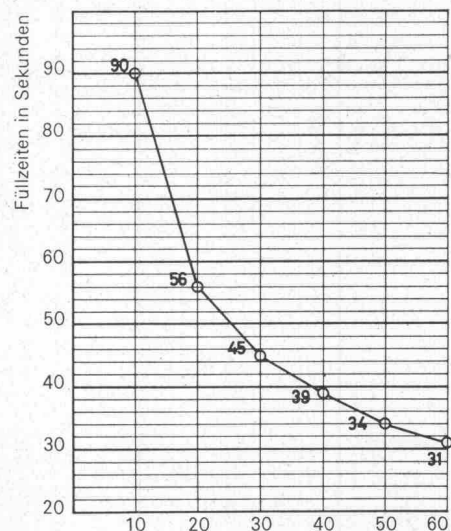
Die bewährte GEBERIT-Vollisolation gegen Schwitzwasserbildung.

Durch die Weiterentwicklung des neuen Schwimmerventils ist es gelungen, auch die Fülleistung zu verbessern. Sie beträgt jetzt beachtliche 12 l/min. bei 3 atü. Bei 5 atü Fließ-



Neues GEBERIT-Schwimmerventil Modell 1970.

druck ist der GEBERIT-Spülkasten sogar schon nach 34 Sekunden wieder gefüllt. Durch die große Fülleistung ist er also auch bei hoher Benützungsfrequenz stets spülbereit.



Füllzeiten in Sekunden für 9 Liter Spülwasser bei einem Fließdruck von 10 bis 60 M Wassersäule (1-6 atü) Fließdruck in atü.

Auch das Spülkasten-Schwimmerventil Modell 1970 ist so konstruiert, dass selbst bei jahrelanger pausenloser Beanspruchung keine Schäden auftreten können.

Was sich an unseren millionenfach bewährten Spülkästen verbessern ließ, haben wir im Laufe der Jahrzehnte stets verbessert. Darum ist auch der GEBERIT-PVC-Spülkasten der Zeit voraus.

70
F.



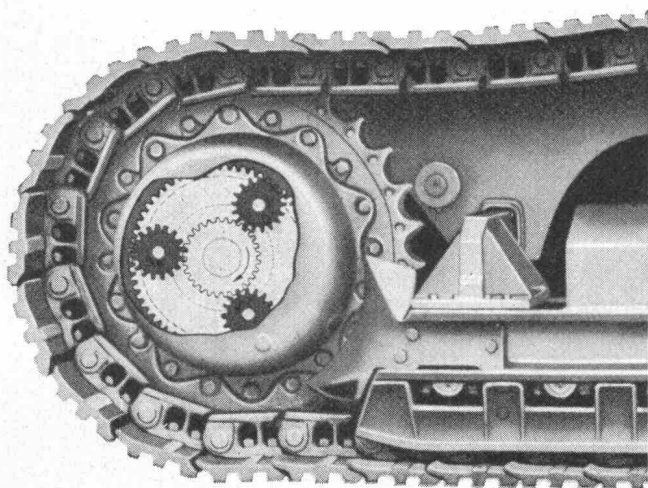
GEBERT+CIE
Armaturen- und Apparatefabrik
8640 Rapperswil am Zürichsee
Tel. 055 2 03 44
Telex 75625



**Verlangen Sie mehr von einem Raupenlader.
Testen Sie den
INTERNATIONAL.**

Fahren Sie doch einmal den INTERNATIONAL Raupenlader. Aus reiner Neugierde, oder auch nur aus Spass. Sie werden feststellen, dass in diesem Raupenlader tatsächlich einiges mehr steckt. – Details nämlich. Details worauf es ankommt. Details die entscheidend sind.

Zum Beispiel:



**Planetenübersetzung
im Endantrieb**

Die gesamte Kraftübertragung der «175 B» und «250 B» ist auf möglichst geringe Drehmomentbelastung der einzelnen Zahnräder und Wellen ausgelegt, wodurch die Lebensdauer des INTERNATIONAL Powershift- und des INTERNATIONAL Planetenlenkgetriebes wesentlich verlängert wird. Erst im Kettenantrieb, wo die maximale Kraft für schwere Ladearbeiten erforderlich ist, steigert die doppelte Planetenübersetzung das Drehmoment auf die erforderliche Höhe. Alle auftretenden Belastungen werden auf die drei Planetenräder gleichmässig verteilt.

Ein entscheidendes Detail?



Ulrich Rohrer-Marti AG, Baumaschinen, 3052 Zollikofen/Bern
Telephon 031 57 1157

Zürich Airport Hilton, Zürich

Starten - landen - starten... und doch schlafen sie gut - die internationalen Gäste eines amerikanischen Hotels in der Schweiz mit deutschen Fenstern.



Alles sehen, nichts hören durch TROCAL® Fenster.

Ist das der Grund, daß immer mehr Architekten ihren Bauherren TROCAL Fensterprofile empfehlen? Nicht der Grund. Aber ein guter Grund mehr. Denn TROCAL Fensterprofile sind wärme- und schalldämmend. Dafür sorgen das Material, die paßgenaue Verarbeitung, die doppelte Lippen-dichtung.

TROCAL Fensterprofile setzen durch die Kombinationsmöglichkeit unterschiedlicher Profile der Gestaltung keine Grenzen. Alle üblichen Fensterformen und Flügelöffnungsarten sind möglich.

TROCAL Fensterprofile sind Teil eines Programms. Teil des TROCAL Fortschritt-Programms. Hinter ihm stehen die Erfahrung und die Möglichkeiten eines fortschrittorientierten Großunternehmens: Dynamit Nobel!

Fordern Sie nähere Informationen über das TROCAL Fortschritt-Programm an. Und Sie wissen mehr. Mehr über TROCAL und MIPOLAM® Fenster-Systeme, TROCAL Dachrinnen-Systeme, TROCAL System für Flachdachabdichtungen, TROCAL System für Abdichtungen im Tief-, Wasser- und Ingenieurbau, TROCAL Decken-System und TROCAL Handlauf. Fragen Sie

Dynamit Nobel Aktiengesellschaft,
Verkaufsabteilung 31/F,
D 521 Troisdorf, Telefon (02241) 151

Nobel Chemie Aktiengesellschaft,
Hottingerstraße 19
8021 Zürich, Tel. (051) 47 48 48

Bitte schicken Sie uns ausführliche
Informationen über das
TROCAL Fortschritt-Programm
Anschrift:

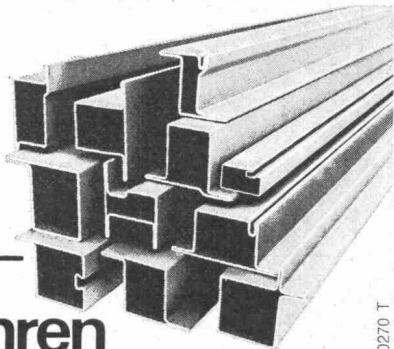
Dynamit Nobel
KUNSTSTOFFE

Dynamit Nobel liefert mehr als den Kunststoff

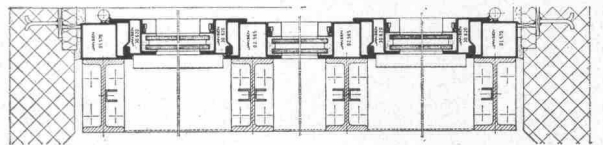
Wieder eine Stahlfassade

aus
JANSEN-
Profilstahlrohren

beim Wohn- und Geschäftshaus
der Firma G. Holti, Zürich.



0270 T



Architekt:
M. Thoenen, Zürich

Metallbau:
A. Gloor, Horgen

JANSEN & CO. AG, 9463 Oberriet SG
Stahlröhren- und Sauerstoff-Werke, Kunststoffwerk
Telefon 071 / 78 12 44, Telex 77 159

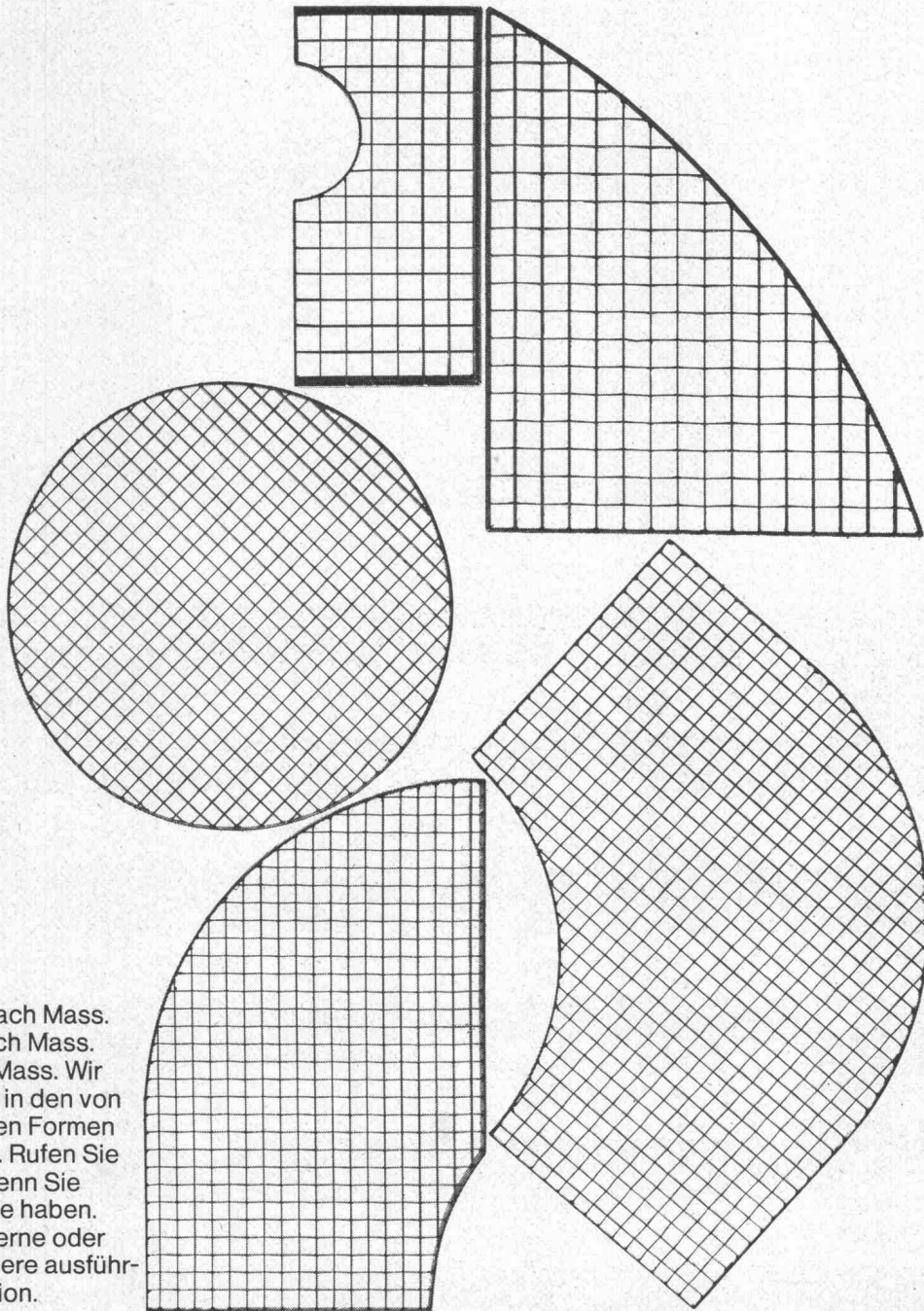
Profitieren Sie von unserem technischen Beratungsdienst!

Kittlose Oberlichter dann «System Kully»

A. Kully AG, Glasdachwerke, 4632 Trimbach
Tel. (062) 21 39 01

A.Kully AG

Wir liefern nach Mass!



Arbeitspodeste nach Mass.
Abdeckungen nach Mass.
Baumroste nach Mass. Wir
liefern Gitterroste in den von
Ihnen gewünschten Formen
und Ausschnitten. Rufen Sie
uns einfach an, wenn Sie
Gitterrostprobleme haben.
Wir beraten Sie gerne oder
senden Ihnen unsere ausführ-
liche Dokumentation.

Wema-Gitterroste

Siegfried Keller AG
Industriestrasse 45
8304 Wallisellen
Telefon 051 93 32 32
Telex 55423

Büro Bern
Wylersstrasse 61
3014 Bern
Telefon 031 4142 50

Büro Lausanne
19, route de Chavannes
1007 Lausanne
Telefon 021 24 94 29



Büropavillon vorfabriziert.

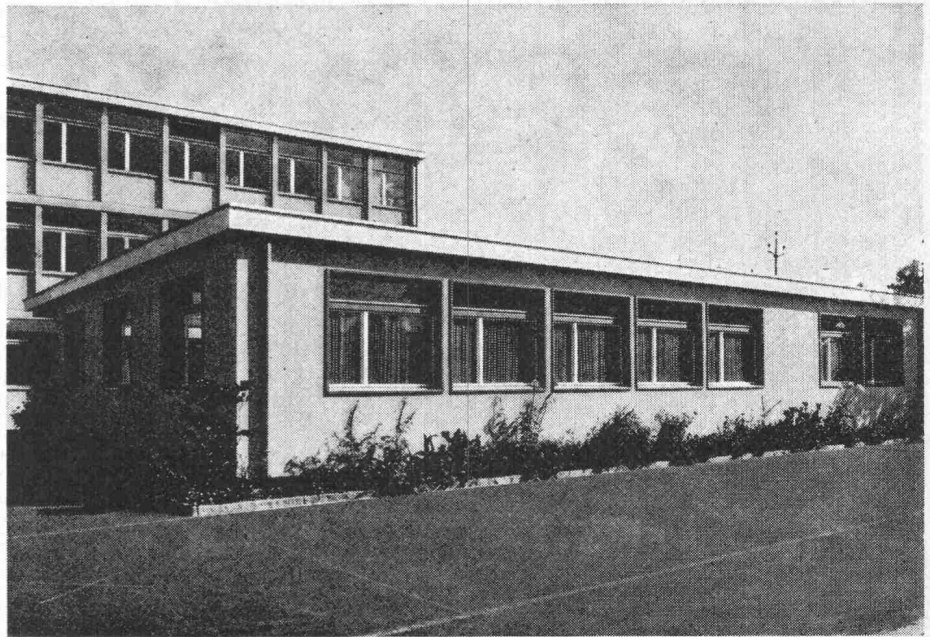
Das Unternehmen Hector Egger AG, Langenthal, vor 120 Jahren gegründet, beschäftigt heute 300 tüchtige Mitarbeiter und besitzt neuzeitliche Fabrikanlagen.

Nebst traditioneller Bauweise im Hoch- und Tiefbau, haben wir uns in den letzten 20 Jahren auf vorfabrizierte, solide Elementbauten, vorwiegend aus Holz, spezialisiert. Hunderte vorfabrizierter Holzbauten, Büro-, Verkaufs- und Schulpavillons, Kindergärten, Kantinen, Lagerhäuser, Wohnbauten, usw. in der Schweiz stammen aus unserer Fabrik.

Hector Egger AG

Hector Egger AG 4900 Langenthal
Telefon 063 23355

Zweigbetrieb:
Hector Egger AG 9463 Oberriet SG
Telefon 071 781632



Pavillon mit 11 Büros, Konferenzzimmer, Toilette.

Ihr Partner auf dem Flachdach für Tageslichttechnik Entlüftung Entwässerung

Jahrzehntelange Erfahrung! Wir bieten Ihnen optimale Sicherheit durch ausgereifte Konstruktionen. Fragen Sie uns an. Wir finden auch für Sie die wirtschaftlichste Lösung.



Lichtkuppeln
Glasdachwerk
Spenglerei
Bleipresswerk

Jakob Scherrer Söhne
Allmendstrasse 5-7
8059 Zürich 2
Tel. 051 25 79 80