

**Zeitschrift:** Schweizerische Bauzeitung  
**Herausgeber:** Verlags-AG der akademischen technischen Vereine  
**Band:** 88 (1970)  
**Heft:** 50

## Werbung

### Nutzungsbedingungen

Die ETH-Bibliothek ist die Anbieterin der digitalisierten Zeitschriften. Sie besitzt keine Urheberrechte an den Zeitschriften und ist nicht verantwortlich für deren Inhalte. Die Rechte liegen in der Regel bei den Herausgebern beziehungsweise den externen Rechteinhabern. [Siehe Rechtliche Hinweise.](#)

### Conditions d'utilisation

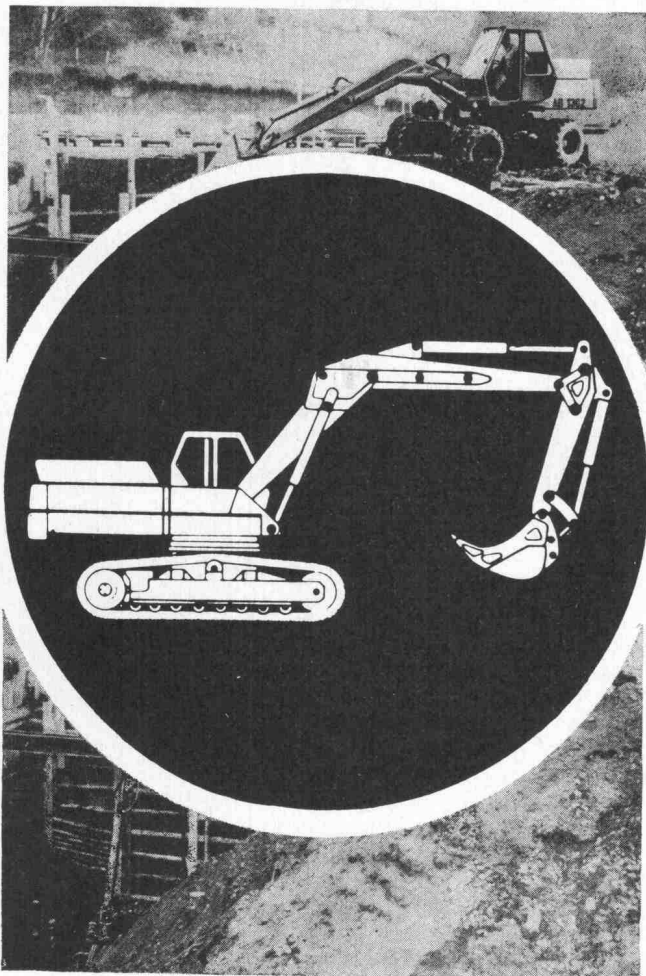
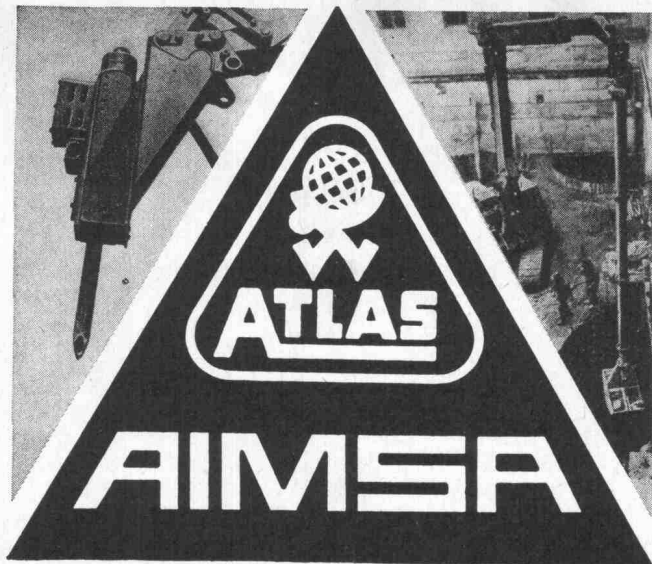
L'ETH Library est le fournisseur des revues numérisées. Elle ne détient aucun droit d'auteur sur les revues et n'est pas responsable de leur contenu. En règle générale, les droits sont détenus par les éditeurs ou les détenteurs de droits externes. [Voir Informations légales.](#)

### Terms of use

The ETH Library is the provider of the digitised journals. It does not own any copyrights to the journals and is not responsible for their content. The rights usually lie with the publishers or the external rights holders. [See Legal notice.](#)

**Download PDF:** 06.02.2025

**ETH-Bibliothek Zürich, E-Periodica, <https://www.e-periodica.ch>**



AB 1202 - AB 1302 - AB 1602  
AB 1702 - AB 2002

100 % HYDRAULISCH  
VON 7 BIS 30 TONNEN  
AUF RAUPEN ODER PNEU



GENERAL VERTRETUNG FÜR DIE SCHWEIZ:

AIMSA - 1211 GENÈVE 26 - 20, RUE BOISSONNAS  
TEL. 022 / 42 48 00

8116 WÜRENLOS  
TEL. 056 / 74 18 44

# Schweizerische Bauzeitung

Offizielles Organ des SIA, Schweizerischer Ingenieur- und Architekten-Verein  
und der GEP, Gesellschaft Ehemaliger Studierender der ETH Zürich  
Gegründet 1883 von Ing. A. Waldner

88. Jahrgang Heft 50

10. Dezember 1970

## Inhalt

- Optimierungsaufgaben bei der Lüftung von Autostrassen-Tunneln. Von *E. Loch* . . . . . 1159\*
- Erdgasbefeuerte Kessel in Heizzentralen auf dem Dach . . . . . 1178\*
- Röhrenheizmatten halten Fahrbahnen schnee- und eisfrei . . . . . 1179\*

## Umschau

- Rechenhilfen für die Projektierung von Elektroheizungen. Heizölbehälter aus glasfaserverstärktem Polyesterharz. Fachdokumentation über Isoliertechnik. Naturschutz-Massnahmen bei Gewässerkorrekturen. Optimistische Prognose für die Bautätigkeit 1971 in Amerika . . . . . 1180\*
- Landis & Gyr vergibt Lizenz nach Portugal. Eidg. Technische Hochschule Zürich. Persönliches . . . . . 1181

## Nekrologe

- R. Conrad. P. Salchli . . . . . 1181\*

## Buchbesprechungen

- Durchlaufträger, Rahmen, Platten und Balken auf elastischer Bettung. Von *J. Hahn* . . . . . 1181
- Applied Mechanics. By *M. Hetényi* and *W. G. Vincenti*. Verbrennungskraftmaschinen. Von *F. A. F. Schmidt*. Zürcher Staatskalender 1970/71. Von *A. Kern*. REG. Stiftung der Schweizerischen Register der Ingenieure, der Architekten, der Ingenieur-Techniker, der Architekt-Techniker und der Techniker . . . . . 1182
- Neuerscheinungen . . . . . 1183

## Wettbewerbe

- Erweiterung des Stadtzentrums und Überbauung des Bahnareals in Winterthur. Primarschulanlage mit Turnhalle in Zwillikon (Affoltern am Albis). Öffentliche Bauten innerhalb der projektierten genossenschaftlichen Wohnüberbauung Grünau in Zürich-Altstetten. Postamt Vaduz FL . . . . . 1183
- Kantonale Landwirtschaftsschule in Giswil OW. Neuüberbauung des Areal des Hauptbahnhofes in Zürich . . . . . 1184

## Bulletin Technique de la Suisse Romande

- Inhaltsverzeichnis von Heft 24, 1970 . . . . . 1184

## Mitteilungen aus dem SIA

- Sektion Aargau, Besuch des Kunsthhauses in Aarau. ZIA, Zürcher Ingenieur- und Architekten-Verein . . . . . 1184

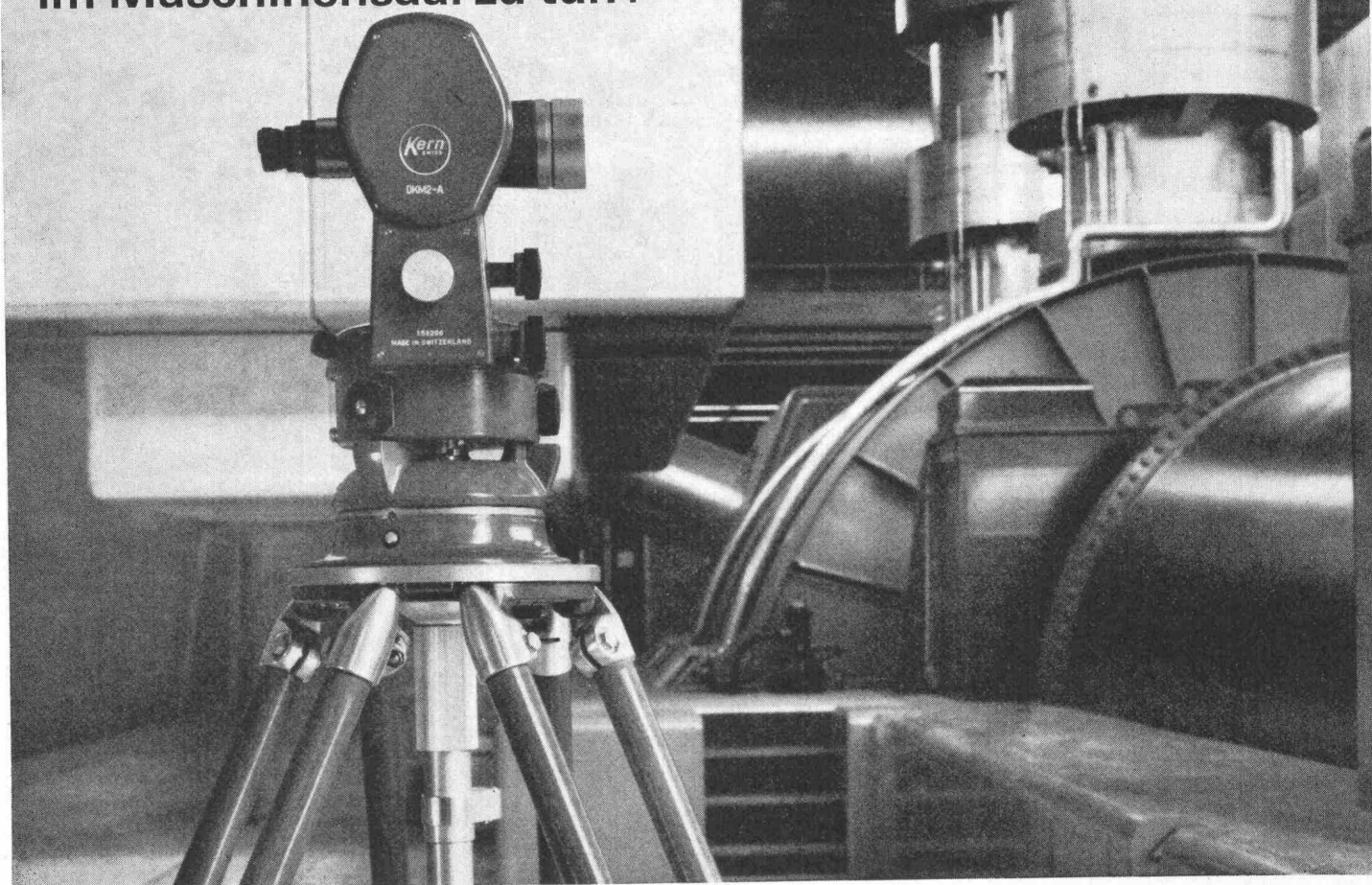
## Ankündigungen

- Kunstmuseum Basel. Verkehrshaus der Schweiz, Luzern. Mart Stam - Dokumentation seiner Arbeit 1920 bis 1965 . . . . . 1185
- Erschwerte Kapitalbeschaffung - wie reagieren?, Tagung in St. Gallen. International Fluid Power Symposium, Guildford, Surrey 1971. Grenzen und Möglichkeiten der Vorbeugung vor Unwetterkatastrophen im alpinen Raum. Datafair 1971, Konferenz über Computerwesen, Nottingham. Vortragskalender . . . . . 1186

## Verlag und Redaktion

Zürich-Giesshübel, Staffelstrasse 12  
Postadresse: 8021 Zürich, Postfach 630  
Telefon 051 / 36 55 36, Postcheck 80 - 6110

## Was hat der Theodolit im Maschinensaal zu tun?



Vermessungsinstrumente trifft man gewöhnlich im Freien an, auf Bauplätzen, Straßen und Feldern. Doch mehr und mehr tauchen Kern-Theodolite und -Nivelliere auch in Maschinensälen und Werkhallen auf. Was haben sie dort zu tun? Viele Meß- und Kontrollprobleme in der Industrie lassen sich mit Kern-Instrumenten rascher, einfacher und genauer lösen, als mit den herkömmlichen mechanischen Meßverfahren.

Vor allem bei der Montage von Großmaschinen, beim Bau von Atomreaktoren und Teilchenbeschleunigern und im Flugzeug- und Raketenbau bewähren sich Kern-Instrumente als vielseitige optische Richt-, Kontroll- und Meßgeräte.

Theodolite  
Nivellierinstrumente  
mit optischem Mikrometer  
Optische Lotungsgeräte  
Autokollimationsrohre, -okulare  
und -spiegel  
Spezialstative mit Kreuzschlitten  
Zahlreiches Zubehör

Senden Sie mir bitte Ihre Broschüre «Optische Prüf- und Meßinstrumente für die Industrie»

Name \_\_\_\_\_

Beruf \_\_\_\_\_

Adresse \_\_\_\_\_  
\_\_\_\_\_

Kern & Co. AG, 5001 Aarau  
Werke für Präzisionsmechanik  
und Optik





*Die Isolierung*

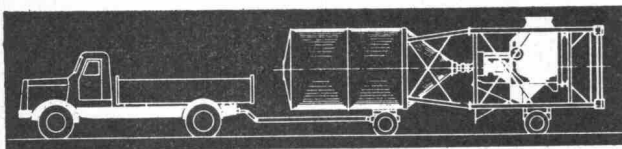
**GLASFASERN AG**  
Verkaufsbüro  
Nüschelstrasse 30  
8039 Zürich

# Das Mobil\*

\* Das neue Maxima Kompakt-Mobil.

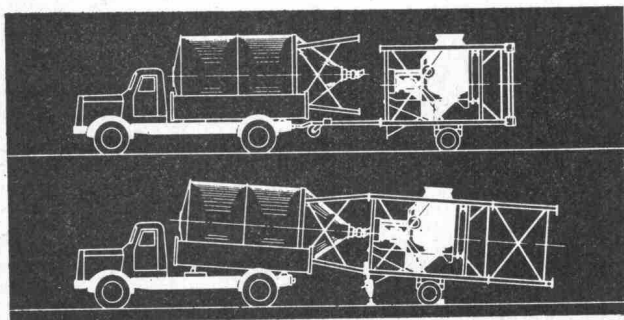
## Mobil-Mobil.

Strassentransport ohne Spezialbewilligung. **Wahlweise ein- oder zweiteilig.** Auch enge und kurvenreiche Strecken befahrbar.



## Selbstmontage-Mobil.

Kompakte, fertig verdrahtete Anlage ohne lose Einzelteile. Kurze Aufstellzeit dank neuem, vereinfachtem Montagesystem. Ausschwenkbarer Turmunterbau. Spezial-Sicherheitshubwinde mit zwei Übersetzungen, auf Wunsch mit Elektromotor.



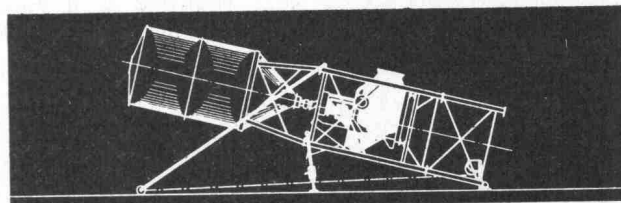
## Bauplatzideal-Mobil.

Runder Zementsilo, d.h. günstiges Winddruckverhältnis, d.h. kleine Fundamentsockel, d.h. geringer Aushub. Montagestützenpaar mit nur einer Laufrolle, daher verwindungsfreies Aufrichten der Anlage auch bei unebenem Gelände.

## Einmann-Mobil.

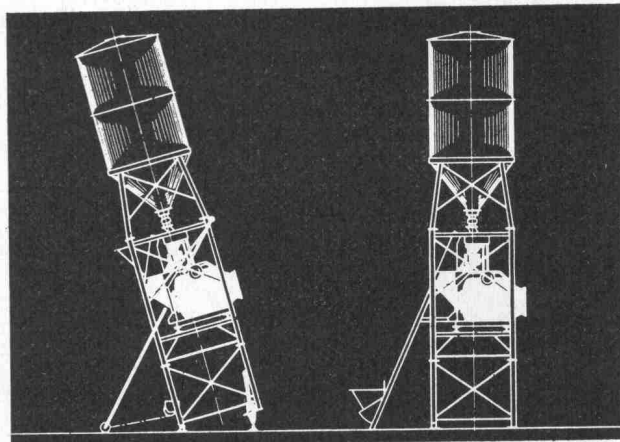
Einmann-Anlage. Voll- oder halbautomatisch. Mit **Maxima-Reversiermischer** oder mit **Zwangsmischer**. Grössen: 250,

350, 500 und 750 Liter. Einheitlicher Turm für alle Modelle.



## Qualitäts-Mobil.

Präzisions-Zementwaage mit 4-Punkt-Aufhängung und grossem Kreiszeigerkopf. Unübertroffene, wartungsfreie und robuste Maxima-Kieswaage.



## Maxima-Mobil.

Gebaut zum Geld sparen: weniger Stunden für Transport und Montage, weniger qualifizierte Leute nötig.

Und noch etwas: Mit jeder Maxima-Anlage verkaufen wir einen zuverlässigen Service. Mit laufend geschulten Spezialisten. Und eigenen Niederlassungen in allen Landesteilen!

**Maxima – da weiss man, was man hat.**

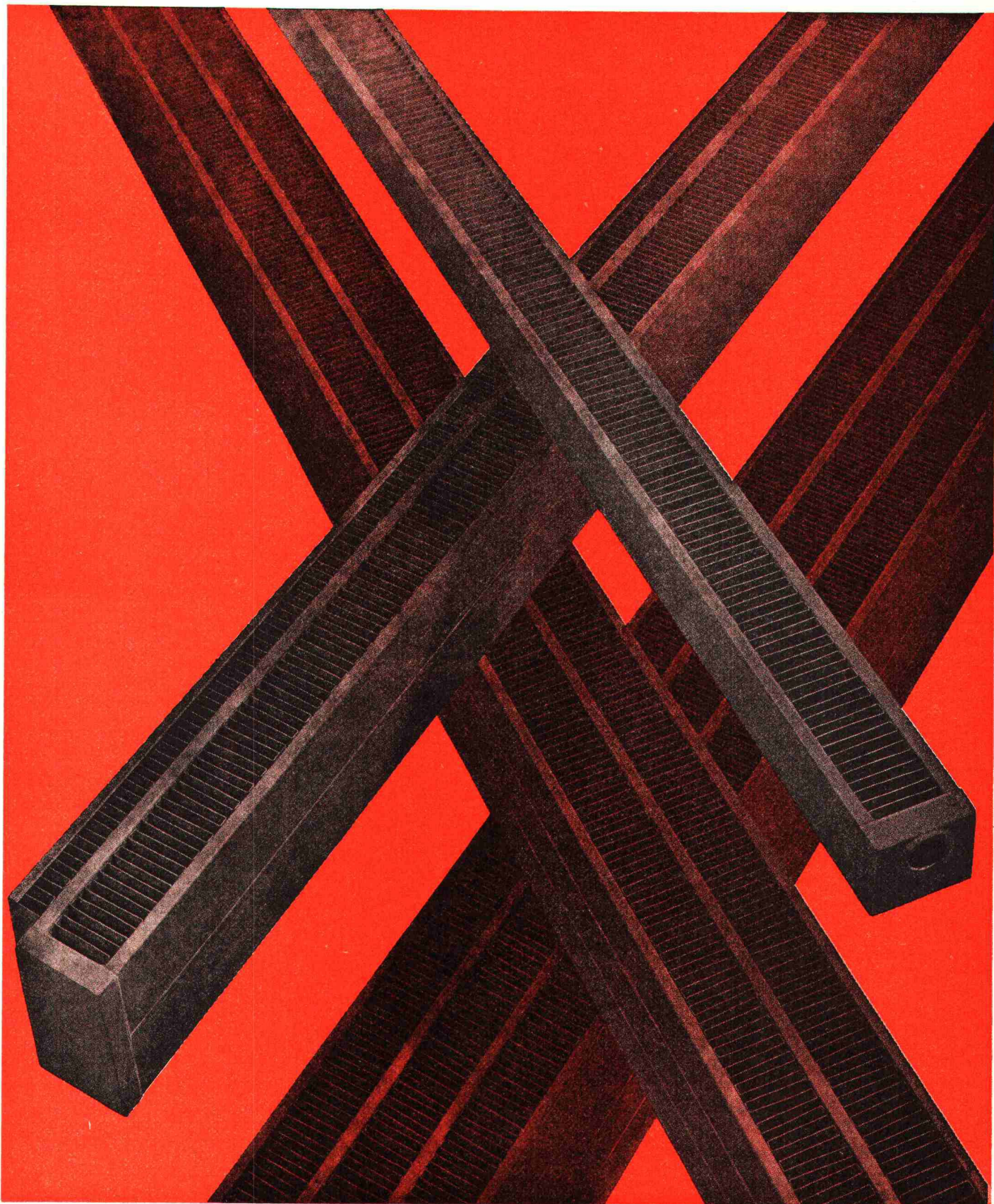


**baumaschinen ag**  
**zürich**

Badenerstrasse 570  
Tel. 051/54 99 80

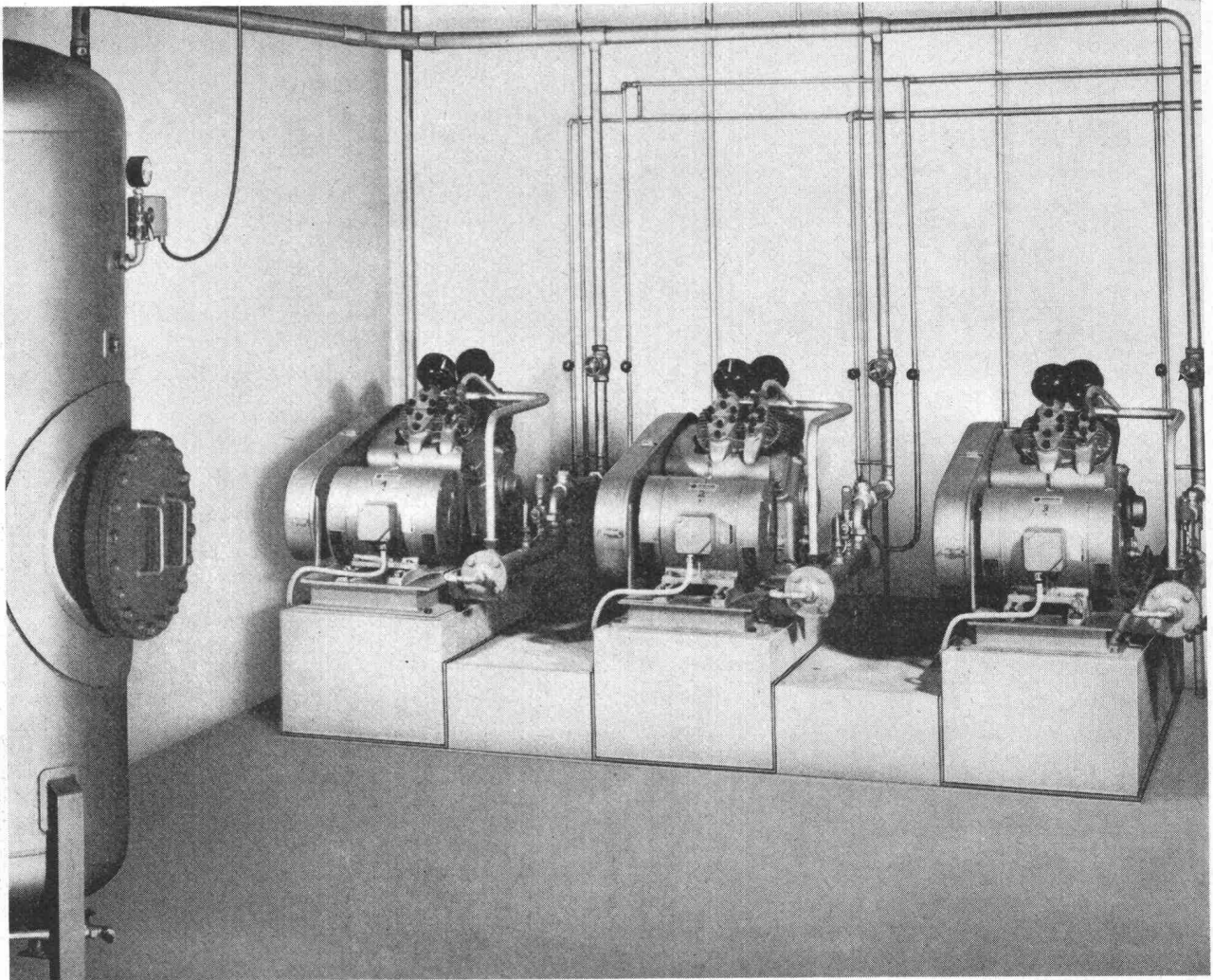


Zehnder Konvektoren Convecteurs Zehnder



# **HAUG** **KOMPRESSOREN**

**Wir planen und liefern  
komplette, moderne  
Druckluft-Zentralen**

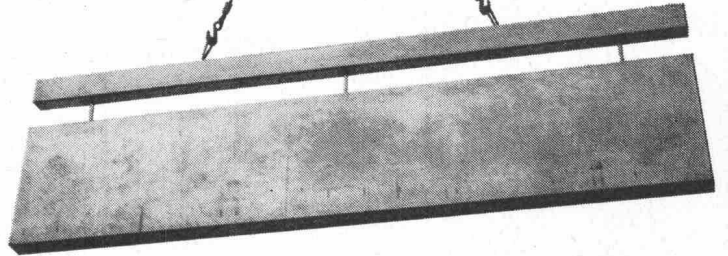


Kompressorengruppe eines Grossbetriebes der Lebensmittelbranche mit 3 VM 140 AR, totale Leistung 360 Nm<sup>3</sup>/h, Betriebsdruck 10 atü

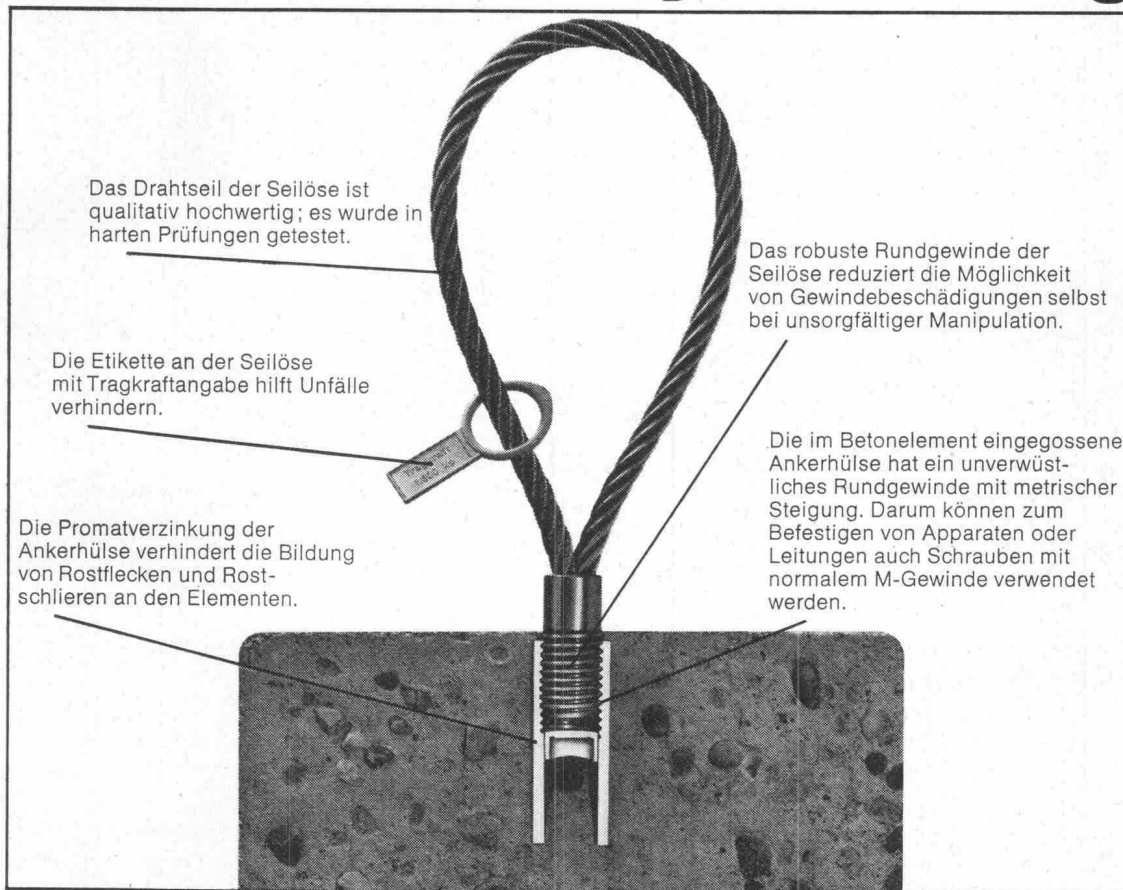
Normalausführungen 1—300 Nm<sup>3</sup>/h in 1- bis 2stufiger Bauweise. Alle Modelle auch für ölfreie Verdichtung. Spezialausführungen bis 80 atü.

**Fritz Haug AG 9015 St.Gallen-Winkeln**  
**Maschinenfabrik Telefon 071/3113 33**

# Transportieren, Lagern und Versetzen von Beton- elementen



## Die gescheite Lösung: Elementporter-System Brugg



Das Drahtseil der Seilöse ist qualitativ hochwertig; es wurde in harten Prüfungen getestet.

Die Etikette an der Seilöse mit Tragkraftangabe hilft Unfälle verhindern.

Die Promatverzinkung der Ankerhülse verhindert die Bildung von Rostflecken und Rostschlieren an den Elementen.

Das robuste Rundgewinde der Seilöse reduziert die Möglichkeit von Gewindebeschädigungen selbst bei unsorgfältiger Manipulation.

Die im Betonelement eingegossene Ankerhülse hat ein unverwundliches Rundgewinde mit metrischer Steigung. Darum können zum Befestigen von Apparaten oder Leitungen auch Schrauben mit normalem M-Gewinde verwendet werden.

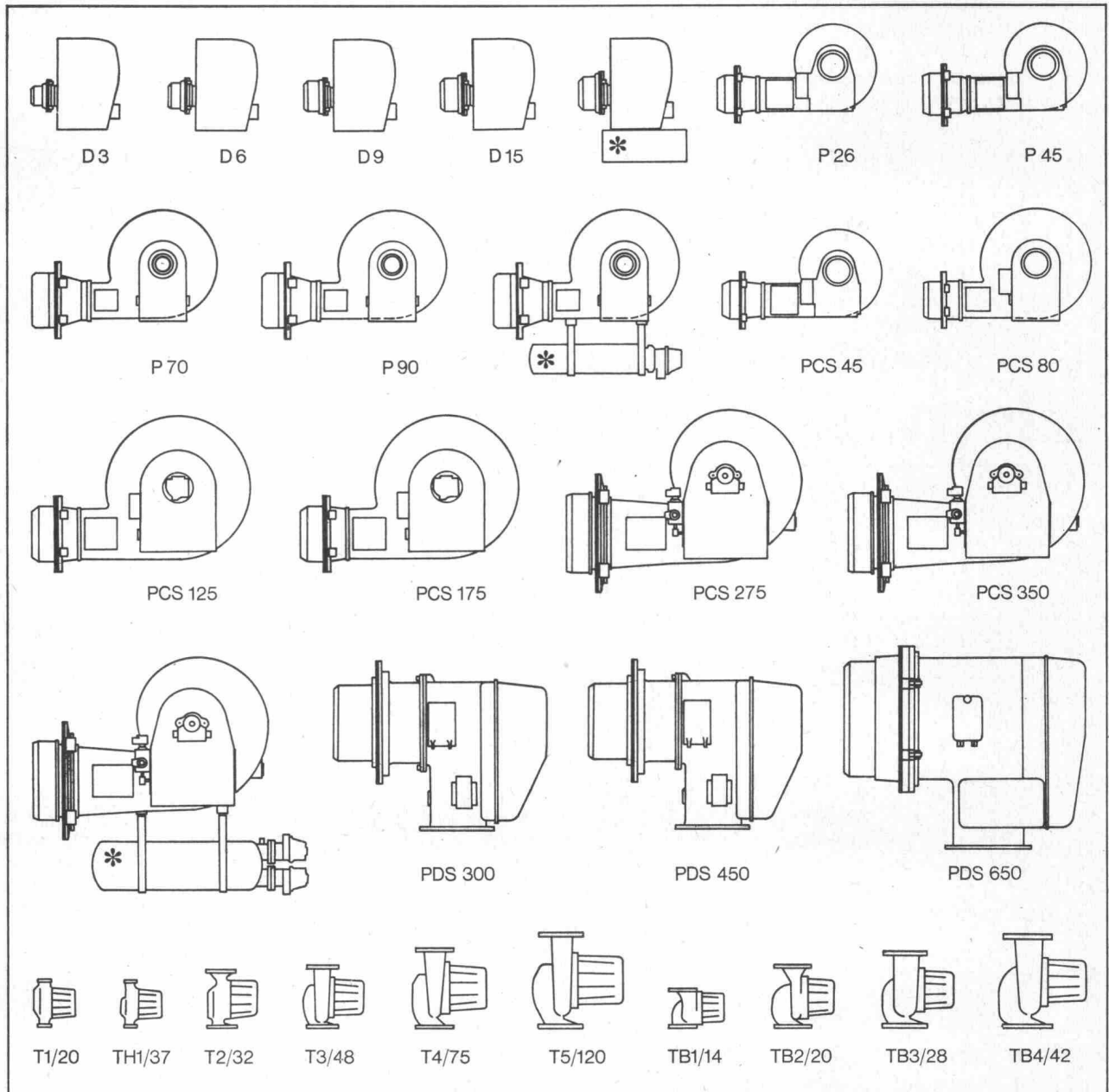
Das Elementporter-System Brugg ist eine durchdachte, bewährte Lösung.  
So durchdacht, dass Sie es kennenlernen sollten.  
Unsere Berater stehen zu Ihrer Verfügung – für alle Fragen rund um das Drahtseil.



KABELWERKE BRUGG AG  
5200 BRUGG, 056 - 411151



# CUENOD: eine komplette Typenreihe automatischer Apparate für die Heizung.



\* Alle unsere Brenner können für Schweröl ausgerüstet werden.

Öl- und Gasbrenner für jeden Verwendungszweck  
von 15.000 bis 10.000.000 kcal/h  
Umwälzpumpen für Zentralheizungen mit  
einem Druck bis zu 12 m Wassersäule.

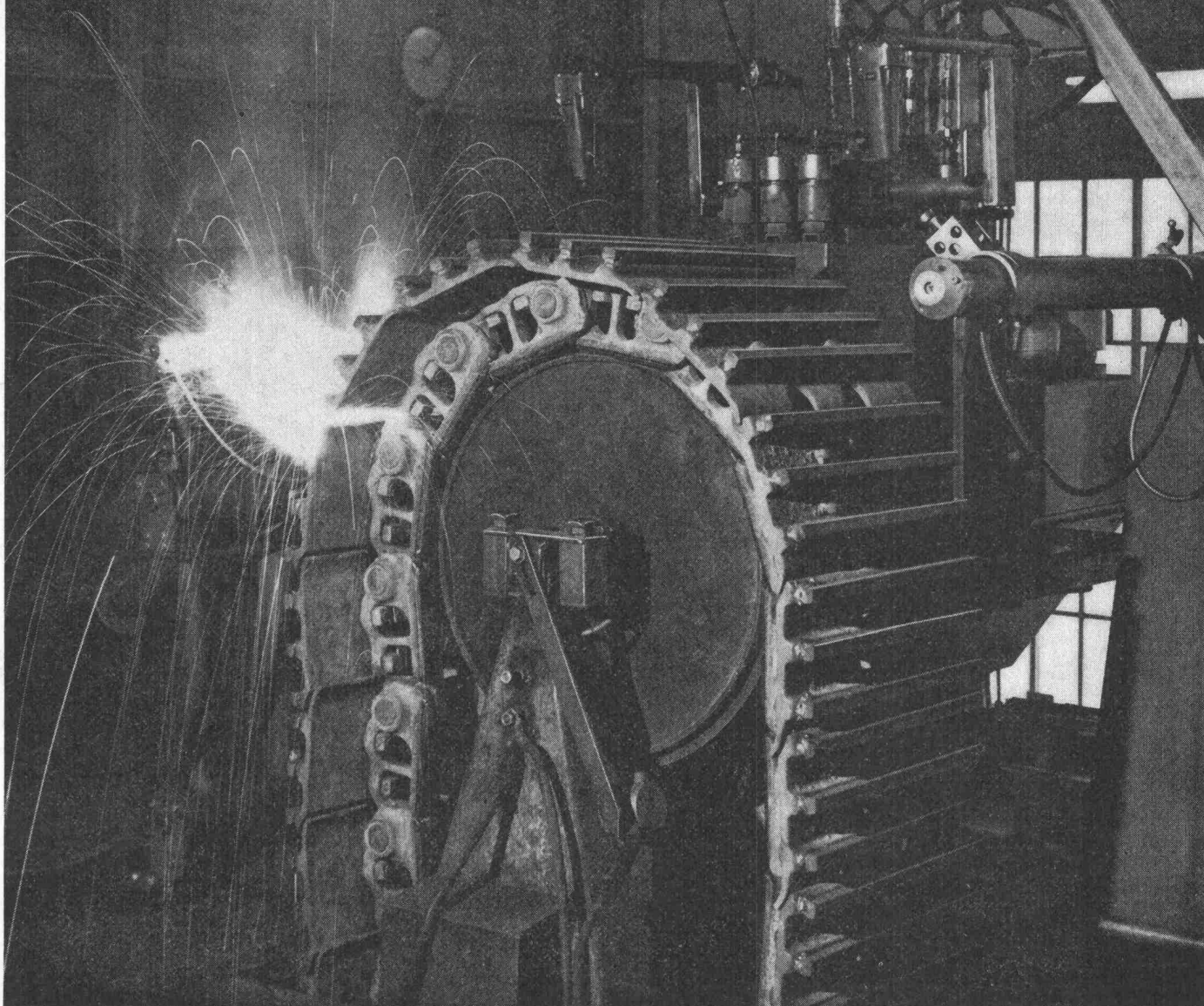
# CUENOD

Ateliers des Charmilles SA, Usine de Châtelaine, Genf

Verkaufsbüros: Basel, Bellinzona, Bern, Biel, Chur, Genf, Lausanne, Luzern, St. Gallen, Zürich.

Service-Stationen in der ganzen Schweiz

**Eine AMMANN  
Neuheit!**



***Stegaufschweissen bei AMMANN  
mit dem neuentwickelten AMMANN-Halbautomaten  
jetzt schneller, billiger und einwandfrei***

***Ein Beispiel***

Stegaufschweissen auf zwei 955-K-Ketten :  
Bisher benötigte Zeit von Hand : zirka 4 Tage  
mit dem AMMANN-Halbautomaten : zirka 2 Tage

AMMANN-Kundendienst —  
seit Generationen bewährt

Caterpillar und Cat sind Schutzmarken der Caterpillar Tractor Co



**AMMANN**

**ULRICH AMMANN Baumaschinen AG**  
4900 Langenthal ☎ 063/2 27 02 + 2 51 22



# **BAU MASCHINEN MESSE BASEL**

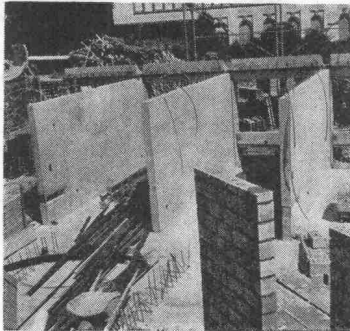
13.-21. Februar 1971 in den  
Hallen der Schweizer Mustermesse  
Verband schweizerischer  
Baumaschinen-Fabrikanten und -Händler

Priesterseminar Luzern

Architekt W. Rüssli, Luzern

Bauunternehmung  
Medici AG, Luzern

Herr Kremmel:



# «Hier haben wir mit der cobeton eine wirklich rationelle Lösung gefunden!»

Ursprünglich waren Backsteinwände beidseitig verputzt vorgesehen. Auf Grund von Schallmessungen, die vom Architekten an ähnlichen Objekten vorgenommen wurden, entschloss man sich für Betonwände. Aus Kostengründen wurde ein bedingt streich- und tapezierfertiger Beton verlangt, man gewann dadurch zusätzlich noch etwa 4 cm an Raumbreite.

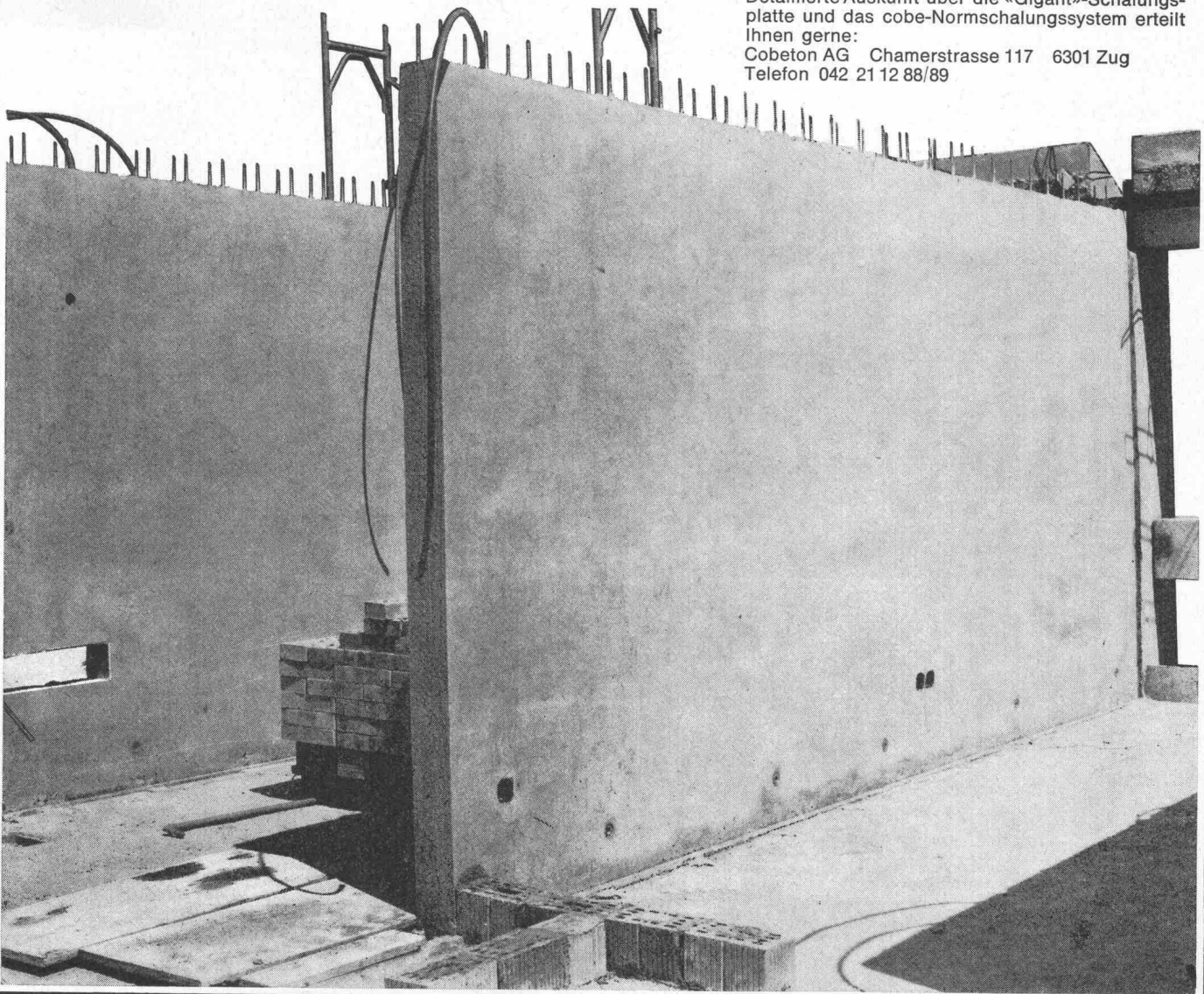
Der kurze Bautermin und eine Vielzahl gleicher Wände in den Abmessungen von 513×250×15 cm, sowie die Auflage, einen fugenlosen, spachtelfertigen Beton herzustellen, bewog uns, eine System-Schalung anzuschaffen. Das Anbringen von diversen elektrischen Installationen musste ebenfalls berücksichtigt werden, womit eine Holz-Kunst-

stoff-Schalungsplatte als ideale Schalhaut feststand.

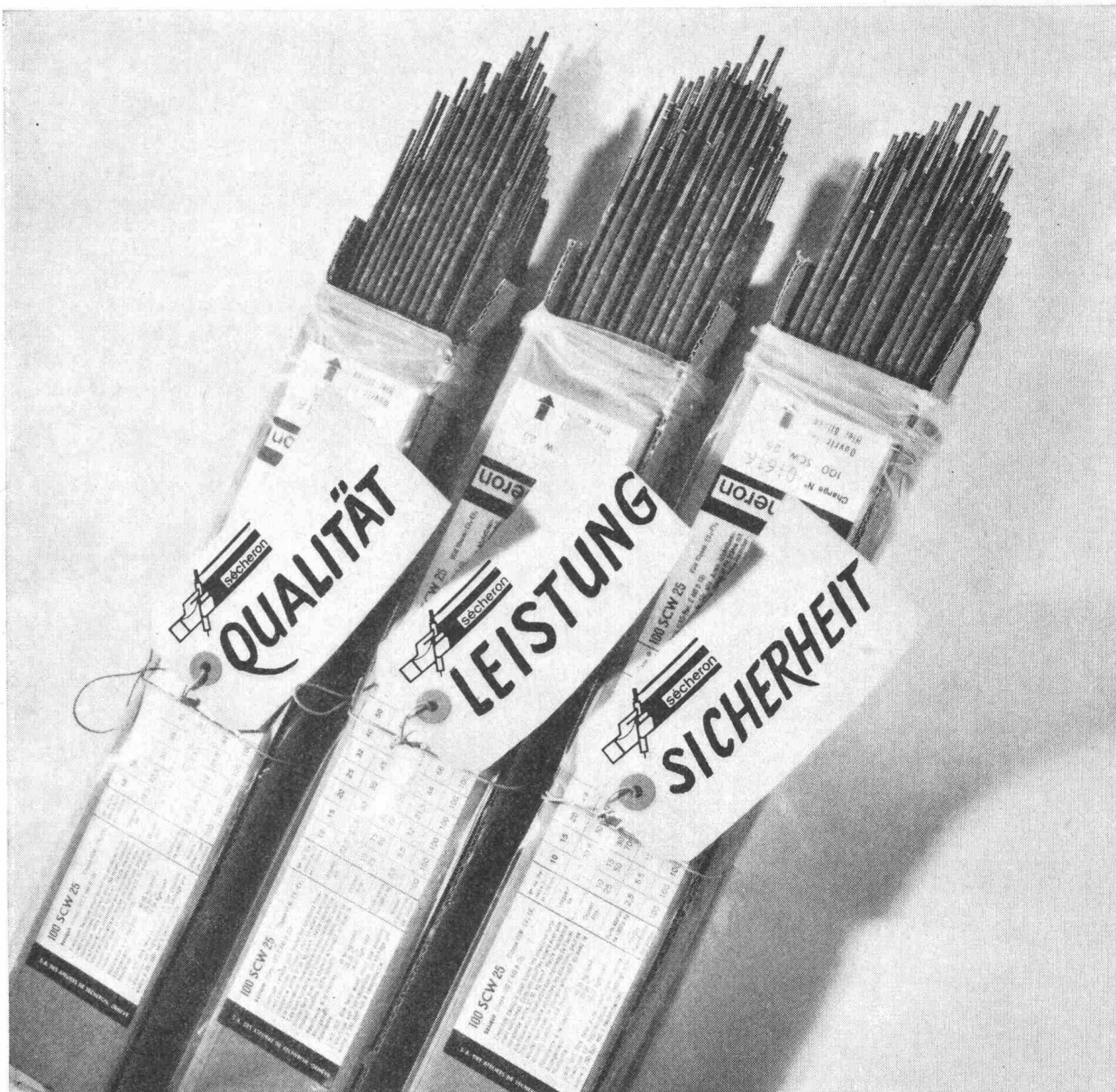
Mit der heute nur der Cobeton zur Verfügung stehenden «Gigant»-Schalungsplatte (660×265 cm) und dem durchdachten cobe-Normschalungssystem haben wir hier eine überzeugende Lösung gefunden. Mit einem Minimum an Arbeitskräften wurden jeden zweiten Tag vier Schalungseinheiten umgesetzt. Das niedrige Gewicht der Schalung (42 kg/m<sup>2</sup>) erlaubt es ohne Schwierigkeiten, ganze Kraneinheiten von 14 m<sup>2</sup> ein- und auszuschalen. Diese sind so konzipiert, dass sie nach Beendigung dieser Baustelle ohne Mühe in Normelemente zerlegt werden können.

Detaillierte Auskunft über die «Gigant»-Schalungsplatte und das cobe-Normschalungssystem erteilt Ihnen gerne:

Cobeton AG Chamerstrasse 117 6301 Zug  
Telefon 042 21 12 88/89



**Die Wahl einer  
Elektrode  
ist  
Vertrauenssache**



**Unterbreiten Sie uns Ihre  
Schweissprobleme; unser tech-  
nischer Dienst berät Sie gerne**

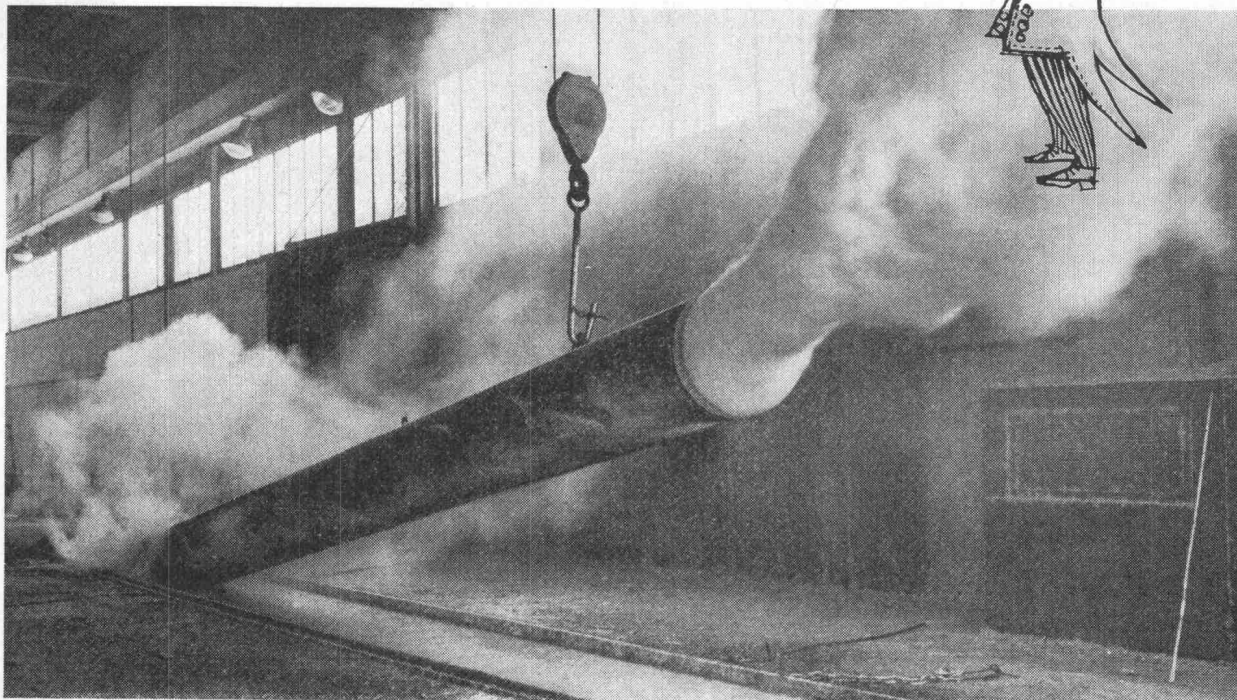
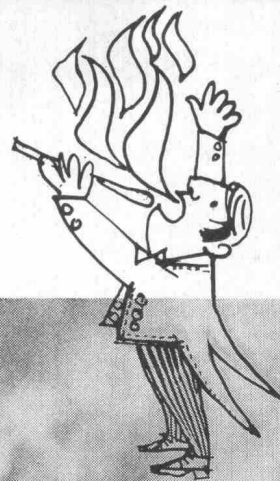


**1196 Gland, Tel. (022) 64 13 81**

Büro Zürich: Am Schanzengraben 25. Tel. (051) 23 45 79 – 23 45 43

S 117 d

# In Aarberg und Bettwiesen spielt man mit dem Feuer



769 m 4

Und mit Zink. Denn: in den Verzinkereien Aarberg und Bettwiesen werden Werkstücke aus Stahl und Eisen feuerverzinkt. Und sind damit korrosionssicher auf Jahrzehnte. Weil durch das Feuerverzinken auf der Werkstückoberfläche eine Schutzschicht entsteht, die — im Gegensatz zu Rostschutzanstrichen oder anderen Verfahren — ohne irgendwelche Wartung jeder Witterungseinwirkung widersteht.

Die Verzinkereien Aarberg, Bettwiesen und die Zuberbühler AG Pfäffikon SZ arbeiten eng zusammen. Wir sind auch auf Sandstrahlreinigung, Spritzmetallisierung, Farbanstrich und das Feuerverzinken von Behältern und Werkstücken aus Gussstahl spezialisiert.

#### Dazu unsere guten Dienstleistungen:

- Kurze Lieferfristen (z. B. 1 Woche)
- Abhol- und Zubringerdienst, wöchentlich auf den wichtigsten Routen in der ganzen Schweiz mit eigenen Spezialfahrzeugen; eigene Gleisanschlüsse.
- Auf Wunsch Lagerung Ihres Materials auf Abruf auf unseren grossen Lagerplätzen (über 100 000 m<sup>2</sup>).

- Komplett eingerichtete Werkstätten und preiswerte Personalunterkünfte stehen unseren Kunden offen, wenn sie — um Transportkosten zu sparen — verschiedene Schweiss- und Montagearbeiten auf unserem Areal ausführen wollen.
- Unsere Fachleute geben gerne weitere Auskünfte und beraten Sie bei Ihren Korrosionsschutzproblemen.

Übrigens: Feuerverzinken ist der preiswerteste und dauerhafteste Rostschutz. Kein Unterhalt jahrzehntelang.



**Verzinkerei AG  
Aarberg BE**  
Telefon (032) 82 23 85



**Verzinkerei AG  
Bettwiesen TG**  
Telefon (073) 6 21 44

# Geburtstage sind uns eigentlich unsympathisch

Denn sie erinnern ans Älterwerden. Wir befassen uns lieber mit der Zukunft. Mit besseren, schöneren, rationeller hergestellten Bauteilen und Büromöbeln. Dennoch wollen wir unser Alter nicht verschweigen. Wir haben

## 100 Jahre Erfahrung

in der Metallverarbeitung.



- Stahlbau: Industriebauten, Lagerhallen, Stahlskelettbauten, Parkgaragen und Autosilos, Stahlbrücken, Stahlmaste, Maschinenständer.
- Metallbau: Fassadenelemente aus Stahl und Leichtmetall, Metallfenster, Fabrikfenster

- aus Stahl und Leichtmetall, Schaufensteranlagen, Eingangspartien.
- Torbau: Kipptore, Klappptore, Schiebetore, Falttore, Flügeltore, Teleskop-Hubwände.
- Rolltore, Rollgitter, Scherengitter aus

- Stahl und Leichtmetall.
- Pendeltüren mit Gummi- oder Plastosynfüllungen.
- Büromöbel ERGA und ERGA-PROGRESS aus Stahl.

# GAUGER

Gauger & Co. AG, Büro Niklausstrasse 11, 8035 Zürich, Tel. 051-261755  
Neue Werkanlagen in Zürich-Affoltern

# Wir transportieren alles überall

Wenn es in schwierigem Gelände schnell und sicher gehen soll, dann ist der Helikopter das ideale Transportmittel.

Der Helikopter ist billiger als Sie denken. Er hilft Ihnen, bei minimalen Anflugkosten die kurze Bauzeit im Gebirge besser zu nutzen und Arbeitskräfte zu sparen.



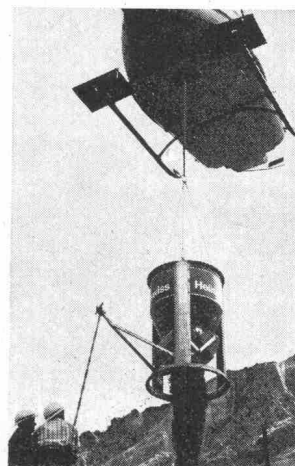
Kabinen-Transport der Trübsee-Titlis-Bahn



Versetzen von Bäumen



Transport eines 26-m-Mastes



Einbringen von Frischbeton



Spezialtransport



Anfliegen eines Selbstbedienungsbuffets für Bergrestaurant

# Heliswiss

Heliswiss schafft's im Fluge

Schweizerische Helikopter AG, 3123 Belp  
Offert- u. Einsatzbüro: Tel. 031 54 33 14





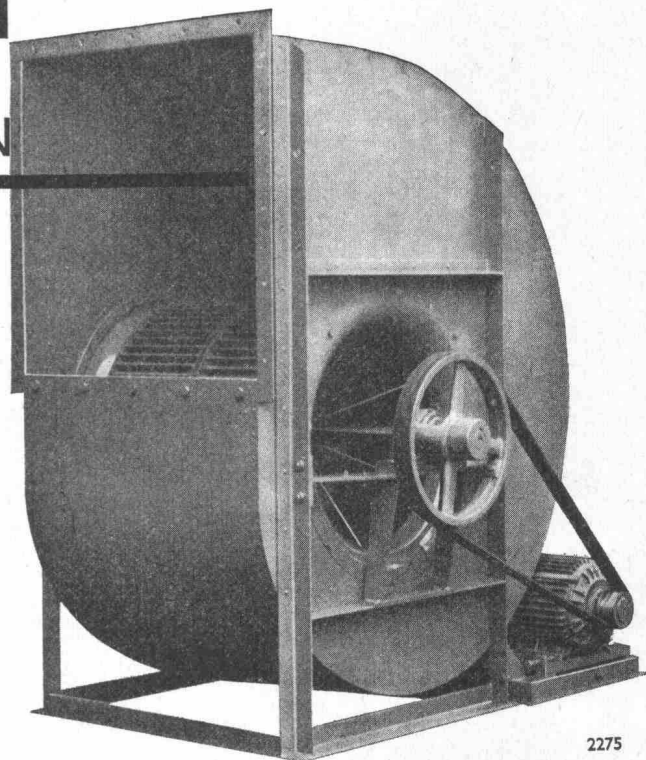
# Meidinger

## VENTILATOREN



AUS BLECH  
ODER KUNSTSTOFFEN

- Axialventilatoren  
für mittlere bis grosse Luftmengen
- Dachventilatoren
- Gasschutzaggregate
- Hochdruck-Ventilatoren  
für Wasser-Filteranlagen
- Rauchgas-Ventilatoren
- Spezialventilatoren  
für Küchen-, Bad-, WC-Entlüftungen  
Tankreinigung
- Transport-Ventilatoren



2275

G. Meidinger & Cie.  
Basel 4, Tel. 061 / 25 88 70

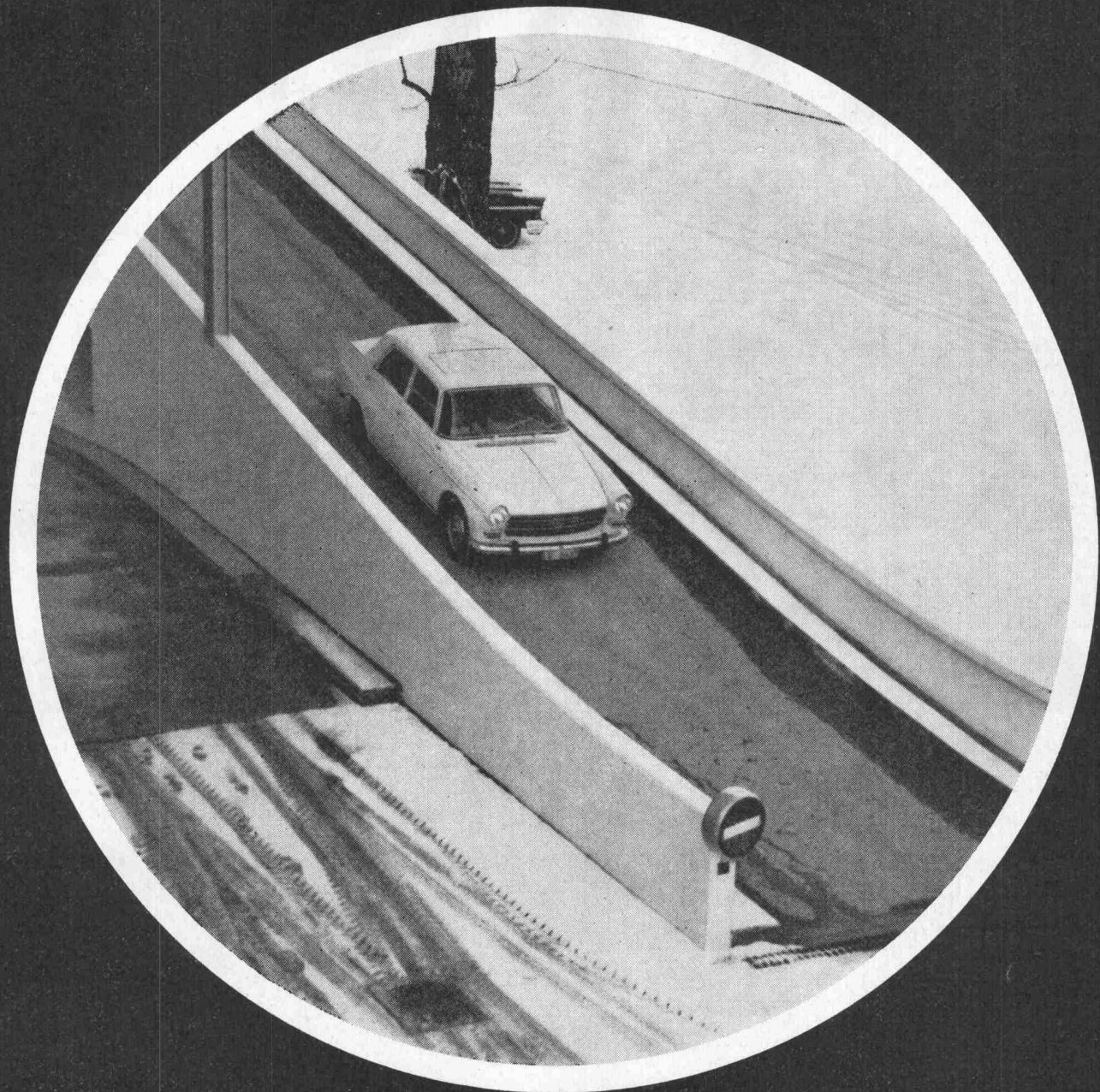
## Kittlose Verglasungen



Gebr. Tuchs Schmid AG  
Frauenfeld



31

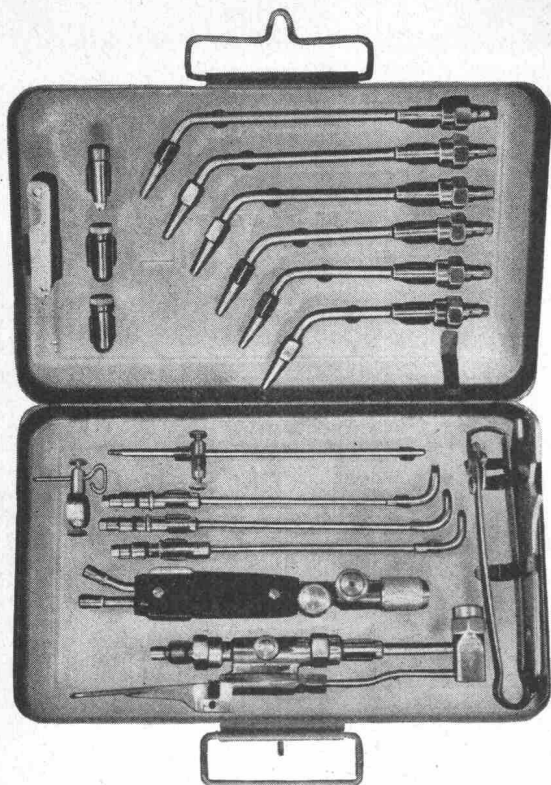


## Schneeräumung – ferngesteuert!

Eine modernere Art der Schneeräumung gibt es nicht! Wärmekabel Dätwyler sind elektrische Heizkörper in Kabelform. Sie können direkt in Straßen, Brücken, Trottoirs, Rampen, Garagezufahrten und Abstellplätze einbetoniert werden. Bei Schneefall oder Frost genügt ein Knopfdruck, um den Schnee innert kürzester Zeit wegzuräumen und jede Glatteisgefahr zu bannen. Wärmekabel Dätwyler sind völlig gefahrlos. Sie arbeiten zuverlässig, Tag und Nacht, Jahr um Jahr. Der Stromverbrauch bewegt sich, je nach Einsatzgebiet, zwischen 90 und 200 W/m<sup>2</sup>. Und der Einbau? Er ist erstaunlich einfach, auch bei Verwendung moderner Belagsmaschinen. Wärmekabel Dätwyler haben eine anpassungsfähige spezifische Leistung und niedrige Betriebstemperaturen. Ihre Länge und Heizleistung ist in weiten Grenzen wählbar. Und noch etwas: Die Straßen- und Rampenheizung ist nur ein Beispiel unter einer Vielzahl von Anwendungsmöglichkeiten. Wärmekabel Dätwyler eignen sich ebensogut als Dachrinnenheizung, Rohrleitungsheizung, Rahmenheizung von Gefrierkühlräumen, Boden- und Luftheizung von Treibbeeten und Treibhäusern, Bodenspeicherheizung. Wärmekabel Dätwyler lösen selbst die schwierigsten Heizprobleme. Verlangen Sie unsere ausführliche Dokumentation: Telefon 044 - 4 11 22

# Wärmekabel *Dätwyler*

Dätwyler AG, Schweizerische Kabel-, Gummi- und Kunststoffwerke, 6460 Altdorf-Uri, Telefon 044 - 4 11 22



Die neuen handlichen, unverwüstlichen

## SWWL-Brenner-Koffer

für Gross- und Kleinbrenner

verhindern	—	weniger
Beschädigungen		Reparaturen
schaffen Ordnung	—	weniger
am Arbeitsplatz		Verluste
halten alle Brenner	—	kein unnötiger
stets griffbereit		Materialnachschub

**Sauerstoff- & Wasserstoff-Werke AG. Luzern**



6002 Luzern, ☎ 041 / 41 51 51

8404 Winterthur, ☎ 052 / 23 16 31

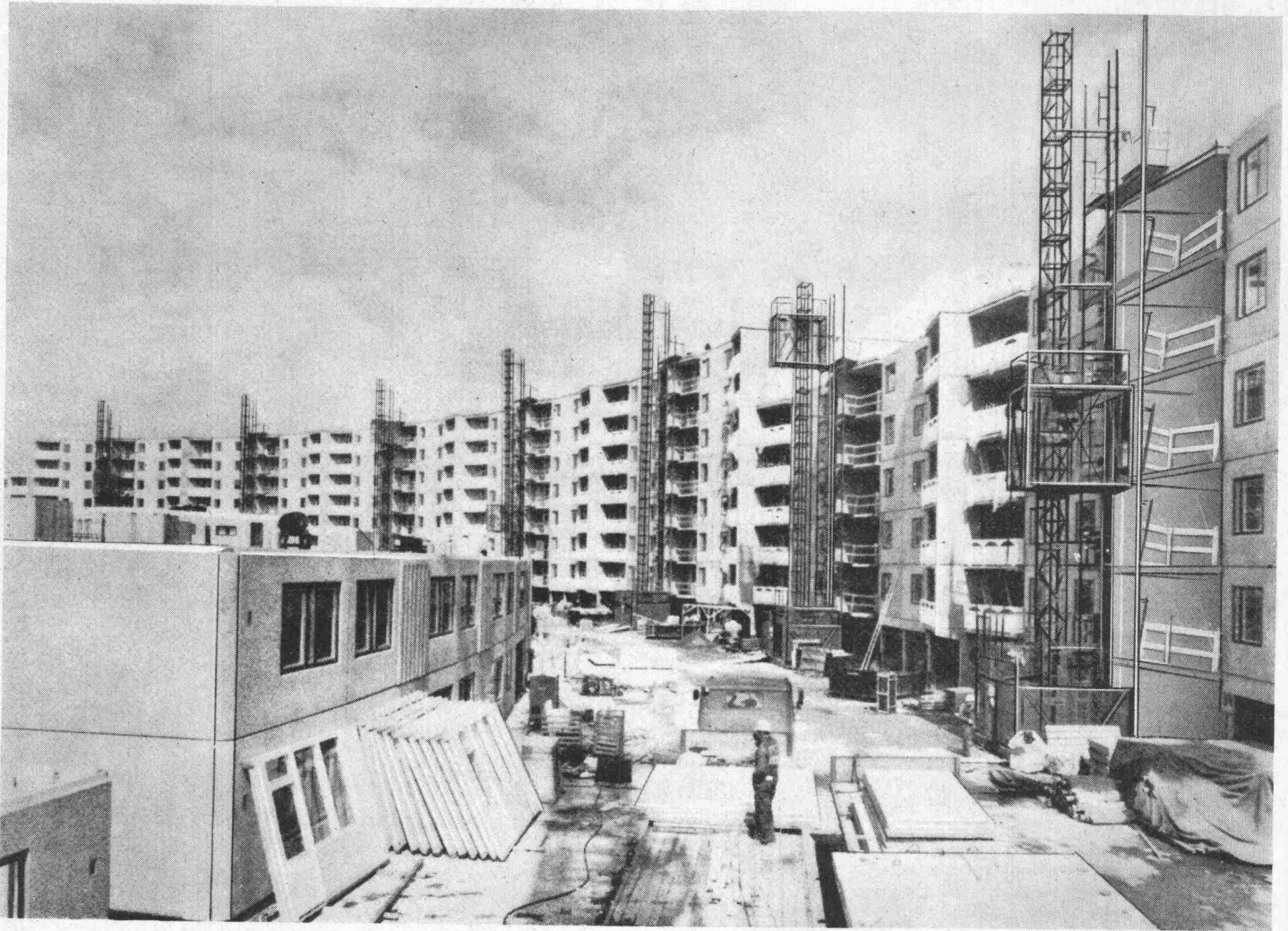
1800 Vevey, ☎ 021 / 51 11 44

## Kittlose Oberlichter dann «System Kully»

A. Kully AG, Glasdachwerke, 4632 Trimbach  
Tel. (062) 21 39 01

**A.Kully AG**

**AUF DIESER SCHWEDISCHEN BAUSTELLE  
WERDEN 5- UND 7-STÖCKIGE  
WOHNBAUTEN MIT ALI «C» BAULIFTEN AUSGEFÜHRT**



**E.R.E.**

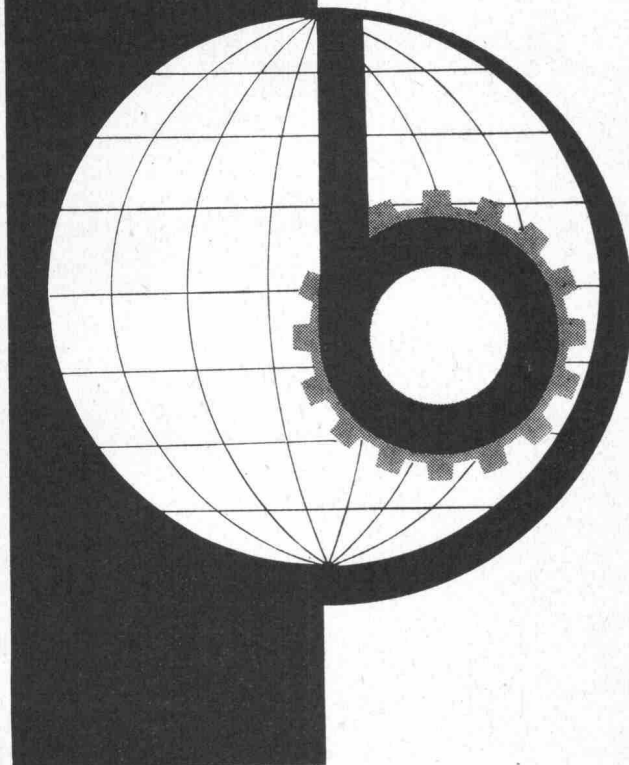
**Equipement Rationnel d'Entreprises s.a.**  
Bd de Pérolles, 10  
1700 FRIBOURG

# 16.bauma

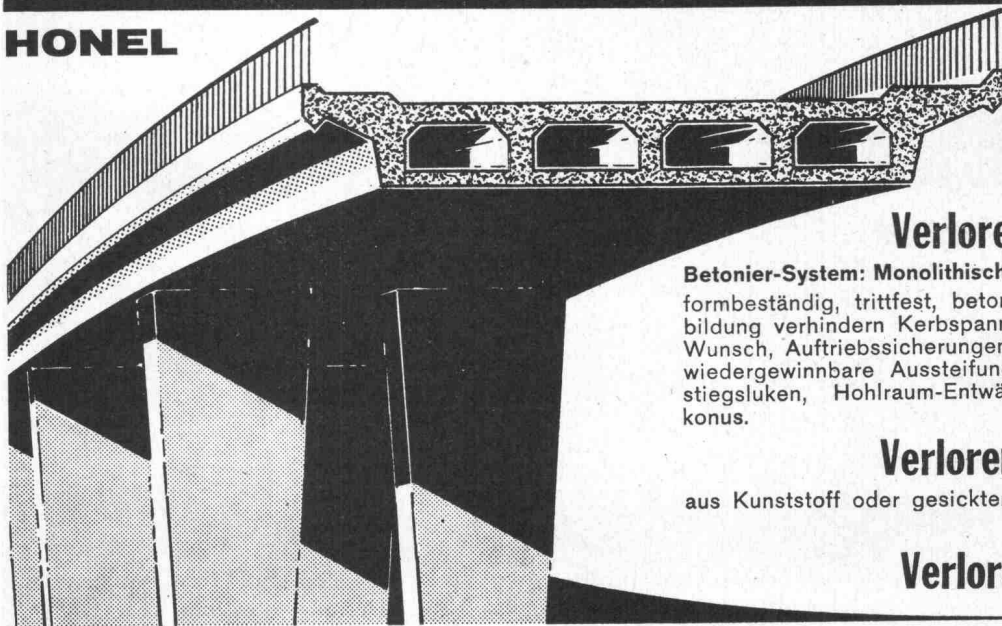
## Internationale Baumaschinen- Messe München 27. Februar bis 7. März 1971

Auskünfte: Münchener Messe- und Ausstellungsgesellschaft mbH.  
8 München 12 · Theresienhöhe 13 Telefon (0811) 7 67 11

Vertretung in der Schweiz: Handelskammer Deutschland-Schweiz, Talacker 41, 8001 Zürich, Telefon 051 / 25 37 02,  
Telex 52684 deuha ch



**HONEL**



Brücken-Hohlkasten  
Hohlraumdecken  
Rippen- und  
Kassettendecken

### Verlorene Hohlraumschalung

**Betonier-System: Monolithisch oder vorbetonierte Platte.**  
formbeständig, trittfest, betondicht, Vouten- und Radien-Ausbildung verhindern Kerbspannungen, Masse und Formen nach Wunsch, Auftriebssicherungen, Distanzierbügel, verlorene oder wiedergewinnbare Aussteifungen, begehbare Hohlräume, Einstiegsluken, Hohlraum-Entwässerungsröhre mit Tropfnasenkonus.

### Verlorene Deckenschalkkörper

aus Kunststoff oder gesicktem Stahlblech, aussteifungsfrei.

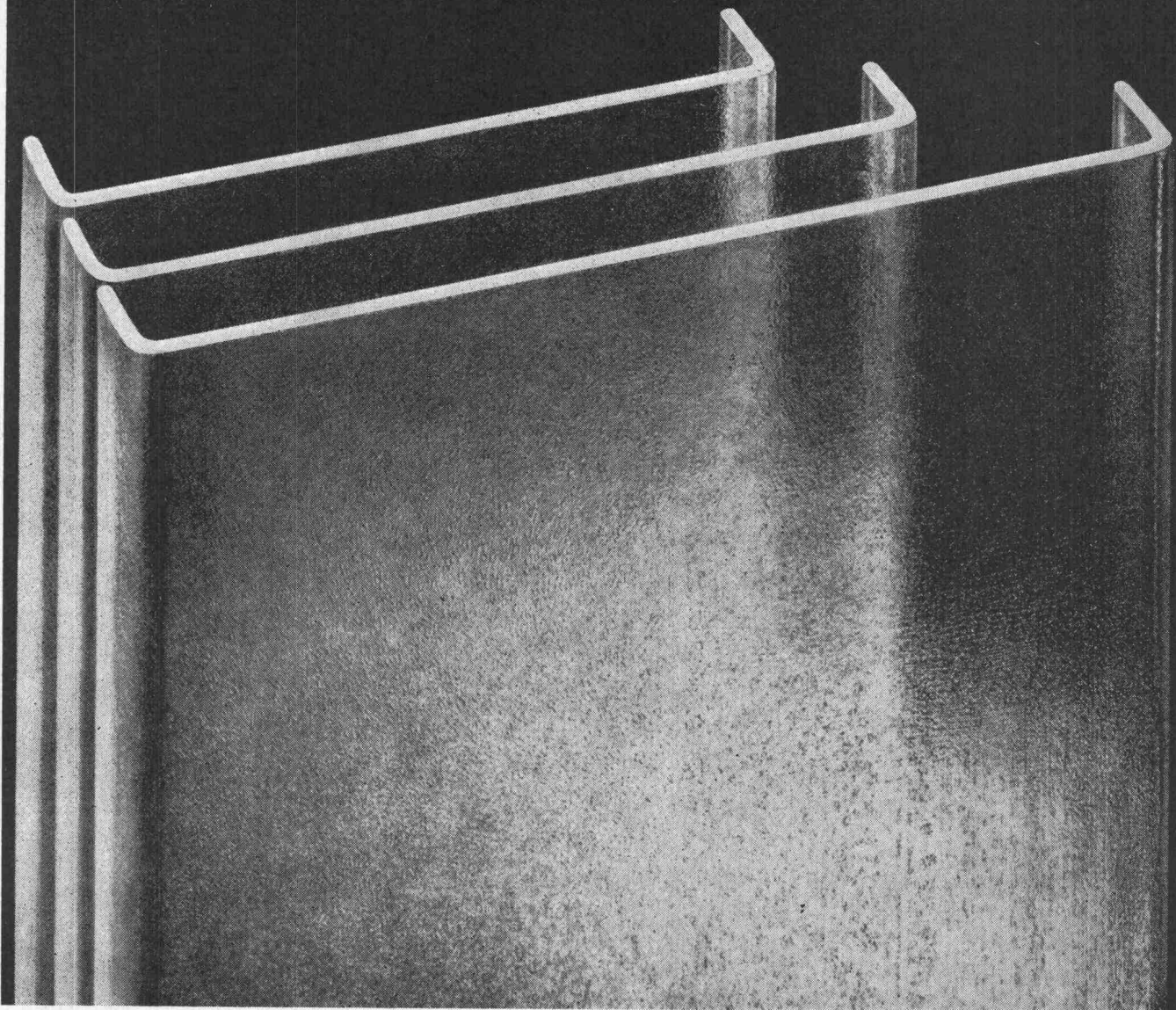
### Verlorene Säulenschalungen

**HEINZ HONEGGER AG TECHN. UNTERNEHMEN 8180 BÜLACH**  
Soligänterstrasse 24 Postfach 2575 Telex Honel 52844 Telefon 051 / 96 10 88

Versetzen oder Instruktion durch unsere Fachleute. Verlangen Sie bitte unsere ausführliche Dokumentation oder persönliche, unverbindliche Besprechung Ihres Bedarfsfalles.

← **BERATUNG** →

# PROFILIT-Bauglas in verschiedenen Grössen



## Der Architekt wählt zwischen: drei Breiten und Längen bis zu sieben Metern

Alle PROFILIT-Bauglastypen sind zudem in zwei Glasstärken und mit zwei Schenkelhöhen lieferbar.

Profilit ist das praktische, lichtdurchlässige Rohgussglas mit U-förmigem Querschnitt für ■ elegante, korrosionsbeständige Fassaden ■ dichte, dauerhafte und lichtdurchlässige Dächer ■ grosszügige Wohn-, Arbeits-, Ausstellungs- und Repräsentationsräume.

## Wir planen für Sie:

PROFILIT-Berater stehen Ihnen bei allen technischen Fragen, für Planbearbeitungen, Submissionen usw. zur Verfügung.

## Der neue PROFILIT-Bauglas-Katalog ist da

Er wird Ihnen und Ihrem Mitarbeiterstab bei allen Bauglas-Problemen hervorragende Dienste leisten. Bestellen Sie ihn noch heute.

----- ✂  
Einsenden an Willy Waller, Oberallmendstrasse 16, 6300 Zug  
Senden Sie uns gratis Ihren neuen PROFILIT-Bauglas-Katalog

Adresse: \_\_\_\_\_  
\_\_\_\_\_  
\_\_\_\_\_

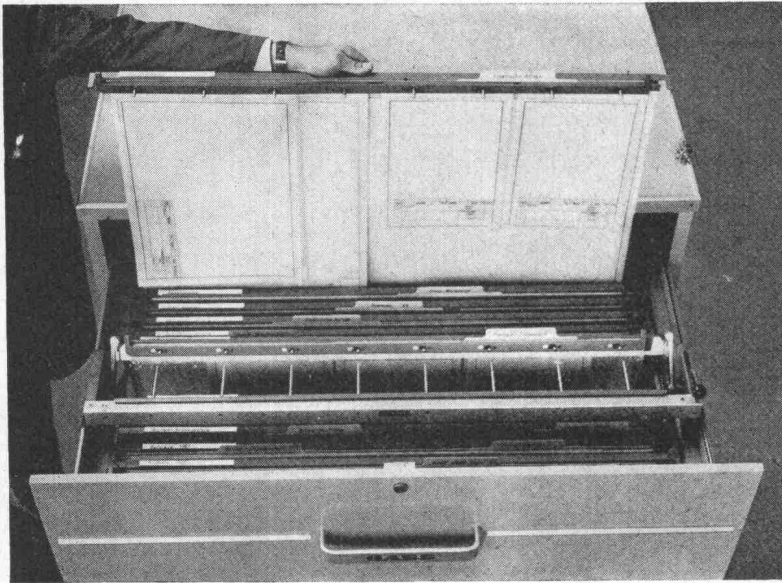


**PROFILIT-Beratungsdienst Willy Waller**  
Oberallmendstrasse 16 6300 Zug 2  
Tel. 042 / 31 25 66

rh

# GABS

## Hängeregistratur



Ein durchdachtes System, das sowohl die laufende Ablage wie auch die Archivierung von **Zeichnungen** und **Plänen** auf rationellste Weise löst.

- Übersicht, Ordnung und Zeitgewinn dank Sicht-Registratur
- Unterteilung der Pläne in Gruppen und Nummern-Serien
- Verschiedene Formate in einem Ordner
- Planschonende Aufbewahrung
- Schnelles Entnehmen und Wiedereinordnen der Pläne

Als Schrank oder Truhe lieferbar

# GABS

Aktiengesellschaft 8304 Wallisellen Telefon 051 932593

## **Plasticoffre** Vermietung von Relief- Verschalungselementen aus glasfaserverstärktem Polyester



*Die ideale Lösung für den Bau von Betonmauern in perfekter Naturstein-Nachahmung*

*Ein zweckmässiges patentiertes System (+ Pat. 406.604): leichte Handhabung, jede beliebige Mauerlänge möglich durch Zusammensetzen mehrerer Elemente.*

*Ein wirtschaftliches Verfahren: günstige Mietbedingungen, einfaches Verlegen, Bauzeit und Baukosten beträchtlich niedriger im Vergleich zu einer Ausführung in Naturstein.*

*Ästhetisch einwandfreie Resultate: perfekte Nachahmung vom Naturstein, Farbtönung der Umgebung anpassbar. Wir vermieten auch Schalungen für den Bau von Kassetendecken aus Beton. Wir fabrizieren sämtliche Schalungstypen (Spezialausführungen) nach Plan.*

Auskunft, Unterlagen und Mietbedingungen durch:

**POLYFORM  
PLASTICOFFRE S.A.**

1099 Ropraz Tel. 021 931005/06

# Warum Sie sich in Zukunft für esser's Gully entscheiden werden!

Weil das Entwässern von Flachdächern, Balkonen, Loggien und Terrassen nie mehr ein Problem sein wird.

Weil Sie sich mit 100%iger Sicherheit auf dieses zukunftsweisende Bauelement verlassen können.

Weil wenige genormte Teile für den leichten, fehlerlosen Einbau genügen.

Weil der Dachgully eine vollkommen rückstausichere, flexible Verbindung von Dachhaut und Gully besitzt.

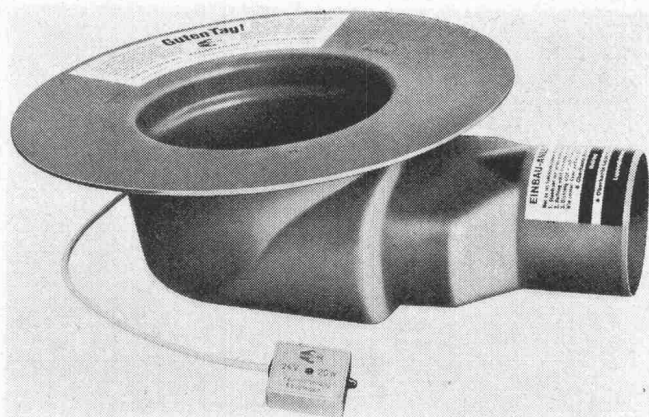
Weil sich Balkon- und Terrassen-Gullys in 8 verschiedenen Abstufungen verstellen lassen und damit die Siebrostebene jeder Beschichtungshöhe angepasst werden kann.

Weil Sie optimale Qualität und Leistung zu einem vernünftigen, knapp kalkulierten Preis erhalten.

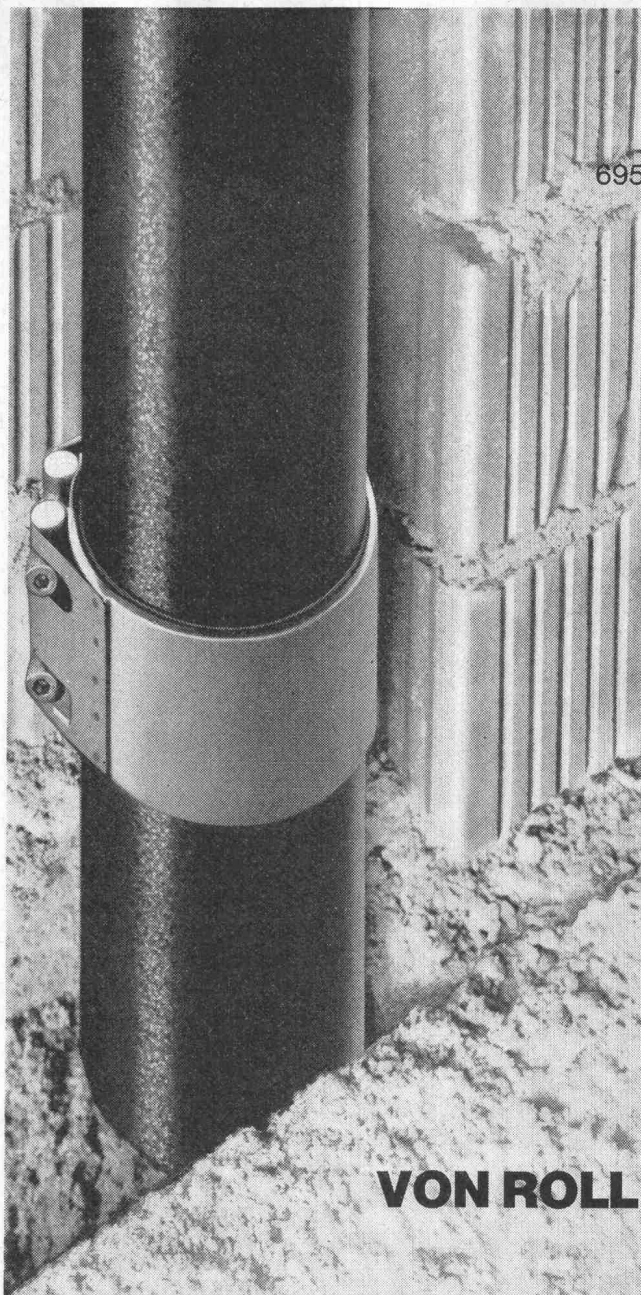
Dachgullys aus Kunststoff  
Dachgullys aus Kunststoff mit Wärmedämmung  
Dachgullys aus Kunststoff mit Wärmedämmung und Heizung (SEV-geprüft)  
Balkongullys aus bituminiertem Aluminium.

Verlangen Sie unsere illustrierte Dokumentation mit detaillierten Angaben. Dann erst wissen Sie, wie sich heute unser Baukastensystem für Entwässerung aufbaut.

Selbstverständlich ist unser System von der Schweiz. Arbeitsgemeinschaft für Abwasserinstallationen geprüft.



Jakob Scherrer Söhne  
Allmendstrasse 5-7  
8059 Zürich  
Tel. 051 25 79 80



## VON ROLL

**Ablaufleitungen aus Gusseisen  
sind auch architektonisch  
kein Problem mehr**

dank der

**VON ROLL Bridenverbindung**

mit der Bride aus Chromnickelstahl

denn sie beansprucht  
nur wenig Raum  
und lässt sich auch  
in dünnen Decken und Wänden  
unterbringen

VON ROLL AG. Werk Klus, 4710 Klus



**Wollen Sie Fabrikationsprozesse automatisieren?  
Wollen Sie aus vorhandenen Kapazitäten mehr Leistung  
herausholen und mehr Qualität?  
Wollen Sie Silo- und Tankinhalte kontinuierlich messen?  
Wollen Sie von unsern Erfahrungen profitieren?**

Wir liefern Ihnen nicht nur vollautomatische Steuerungsanlagen zu günstigen Preisen. Wir liefern unsere langjährigen Erfahrungen gleich mit. Denn wir haben schon Hunderte von Anlagen projektiert, konstruiert und installiert. Für unzählige Branchen. Zum Beispiel für die Nahrungsmittelindustrie. Für Gas- und Kieswerke. Für chemische Betriebe und für Kunststoffabriken. Undsoweiter. Unsere vollautomatischen Anlagen beweisen ihre Leistungsfähigkeit und Zuverlässigkeit jeden Tag. Überall in der Welt. Auch unter

extremsten klimatischen Bedingungen. Denn sie steuern, dosieren, mischen und messen in mehr als 30 Ländern. Setzen Sie sich mit uns in Verbindung – wir lösen auch Ihre Steuerungsprobleme.

Werkzeugmaschinenfabrik Oerlikon-Bührle AG  
Abteilung Programmsteuerungen  
CH-8050 Zürich  
Telefon (051) 46 36 10

