

Objektyp: **Advertising**

Zeitschrift: **Schweizerische Bauzeitung**

Band (Jahr): **89 (1971)**

Heft 22

PDF erstellt am: **21.07.2024**

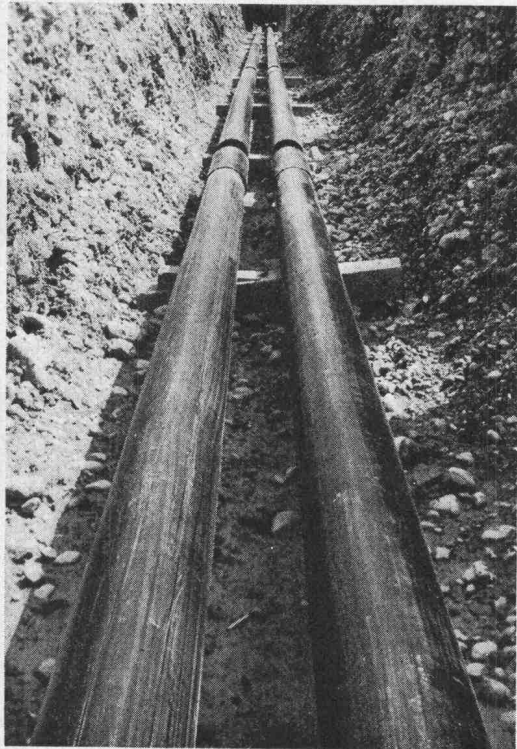
Nutzungsbedingungen

Die ETH-Bibliothek ist Anbieterin der digitalisierten Zeitschriften. Sie besitzt keine Urheberrechte an den Inhalten der Zeitschriften. Die Rechte liegen in der Regel bei den Herausgebern. Die auf der Plattform e-periodica veröffentlichten Dokumente stehen für nicht-kommerzielle Zwecke in Lehre und Forschung sowie für die private Nutzung frei zur Verfügung. Einzelne Dateien oder Ausdrucke aus diesem Angebot können zusammen mit diesen Nutzungsbedingungen und den korrekten Herkunftsbezeichnungen weitergegeben werden. Das Veröffentlichen von Bildern in Print- und Online-Publikationen ist nur mit vorheriger Genehmigung der Rechteinhaber erlaubt. Die systematische Speicherung von Teilen des elektronischen Angebots auf anderen Servern bedarf ebenfalls des schriftlichen Einverständnisses der Rechteinhaber.

Haftungsausschluss

Alle Angaben erfolgen ohne Gewähr für Vollständigkeit oder Richtigkeit. Es wird keine Haftung übernommen für Schäden durch die Verwendung von Informationen aus diesem Online-Angebot oder durch das Fehlen von Informationen. Dies gilt auch für Inhalte Dritter, die über dieses Angebot zugänglich sind.

Fernleitungen...
 ...direkte Erdverlegung
 mit vorfabrizierter
 Kunststoff-Isolierung
 System
 Pan-Isovit
 ...billiger
 ...schneller verlegt



Vorfabrizierte, wasserdichte Verbund-Isolierung
 (Hartmoltopen-Schaumstoff mit PE-Schutzmantel).
 Kostenersparnis bis 60 %
 (Wegfall von kostspieligen Betonkanälen).
 Montage durch jeden fortschrittlichen
 Heizungs- und Sanitärfachmann.
 Langjährige Erfahrungen; Gutachten
 von Architekten und Prüfungsanstalten.
 Internationale Referenzen und Schutzrechte.
 Wärmeleitfähigkeit: 0,022 kcal/mh °C.
 Temperaturfest von -200 °C bis +130 °C.
 Prospekte und Projektberatung durch

Meier-Schenk AG
 Isolierwerk Zürich
 8105 Regensdorf
 Biel, St. Gallen
 Telefon 051 71 16 84

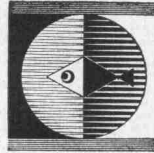
PAN-ISOVIT INTERNATIONAL

Schweizerische Bauzeitung

Offizielles Organ des SIA, Schweizerischer Ingenieur- und Architekten-Verein
 und der GEP, Gesellschaft Ehemaliger Studierender der ETH Zürich
 Gegründet 1883 von Ing. A. Waldner

89. Jahrgang Heft 22

3. Juni 1971



Internationale Fachmesse
 Pro Aqua — Pro Vita
 Basel, 8. bis 12. Juni 1971

Inhalt

Technik der Gewässerschutzmassnahmen. Von R. Heierli	535*
Die hydraulische Bemessung von Regenüberläufen mit Drosselstrecke. Von W. Munz	540*
Entwässerung von Brücken. Von H. Honegger	544*
Schluckvermögen von Einlauftrichtern mit Seihern. Von M. Lüthy	549*
Reparaturen von Rissen im Beton durch Epoxy-Harz-Injektionen. Von G. Weber	551*
Erdgasleitung Niederlande-Schweiz-Italien	552
Gründung der schweizerischen Gesellschaft für Raumtechnik	552
Gasturbinen für schnelle Frachter. Von M. Künzler	553*
Der Rangierbahnhof Lausanne-Triage	554*

Umschau

Kernkraftwerk Kaiseraugst. Eidg. Techn. Hochschule Zürich. ETH-Diplomand gewinnt internationalen Wettbewerb. Literaturverzeichnis über Normung, Rationalisierung und Fachausbildung. Ingenieurauftrag für das erste jugoslawische Kernkraftwerk. Selbstzündung von Putzfäden. BBL Baulaboratorium AG. Frühjahrsschule für Kernforscher in Zuoz. Persönliches	556
--	-----

Buchbesprechungen

Elastisch gebettete Balken, von K.-H. Wölfer. Empfehlungen des Arbeitsausschusses «Ufereinfassungen». Grundsätze baubetrieblicher Verfahrenswahl, dargestellt an Transportverfahren auf Grossbaustellen, von H. T. Schmidt	557
Einführung in Operations Research, von E. Soom. Die Hochdruckklimaanlagen, von K. Daniels. Neuerscheinungen	558

Mitteilungen aus dem SIA

Fachgruppe der Ingenieure der Industrie, Besichtigung der Brauerei Hürlimann	558
--	-----

Bulletin Technique de la Suisse Romande

Inhaltsverzeichnis von Heft 11, 1971	559
--	-----

Wettbewerbe

Maison d'éducation in Montfleury GE. Kreisschule in Oensingen. Sekundarschule 2 in Muri bei Bern	559*
--	------

Ankündigungen

Museum Bellerive Zürich. Schweiz. Institut für Kunstwissenschaft. Application au bâtiment et au génie civil des méthodes de planification et d'ordonnement des travaux à l'aide de la technique réticulaire. 9th Annual Reliability Engineering and Management Institute. Vereinigung für freies Unternehmertum. Öffentliche Vorträge	560
---	-----

LONZA



Rufen Sie doch einmal den Fassadendoktor.

Es ist beruhigend, ein richtiges Bindemittel zu haben: Vipolit® — für Mörtel, Spachtelmassen, Putze, Abriebe, Anstriche.

Trotzdem kann es einmal vorkommen, daß Sie spezielle Probleme haben — mit neuen Materialien oder bei besonders anspruchsvollen Strukturen. Da ist es ebenso beruhigend, den richtigen Spezialisten konsultieren zu können.

Unsere technischen Berater kennen die spezifischen Möglichkeiten. Und sie kommen nicht erst dann zu Ihnen, wenn der Putz

schon hart, der Anstrich schon trocken ist. Sie kommen zu Ihnen, bevor Sie mit dem Aushub beginnen. Damit die Probleme gründlich studiert werden können. Unsere Spezialisten werden Ihnen genau sagen, ob Sie z.B. Vipolit® VCA 702 verwenden sollen — diesen hochwertigen Binder mit starkem Pigmentbindevermögen und bester Verseifungsresistenz. Oder ob Sie Vipolit® VCE 801 wählen sollen — den preiswerten Allround-Binder.

Möchten Sie noch mehr wissen? Rufen Sie den Fassadendoktor.



STAND Nr. 5046

LONZA Pioniere und Partner.

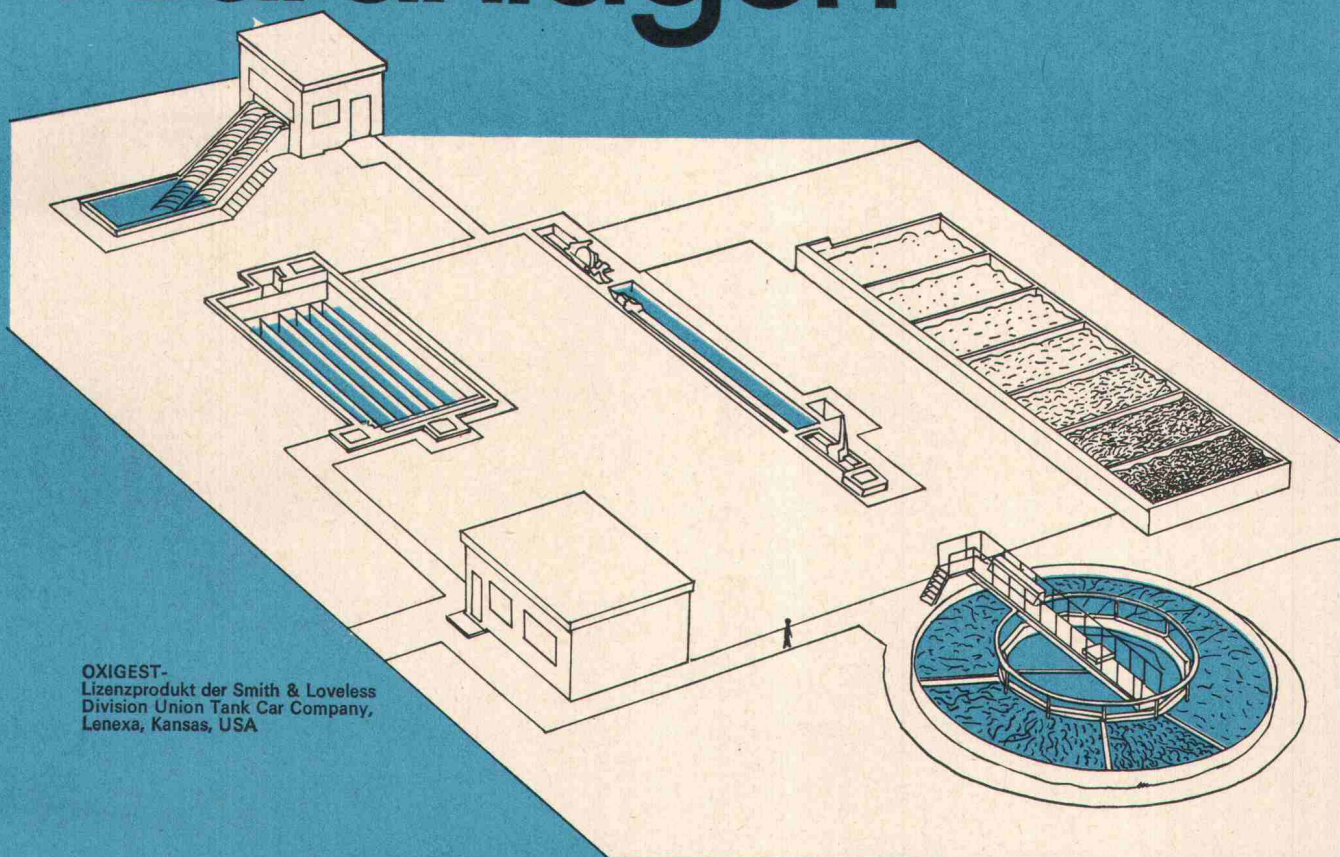
LONZA AG, 4002 Basel. Werke in Visp, Laldèh, Sins, Schweizerhalle. Forschungslaboratorien in Fribourg, Visp, Basel, Sins. Tochtergesellschaften in Sins, Bodio, Weil/Waldshut (BRD), Säckingen (BRD), Fair Lawn, N.J. (USA).

L 71



Oxigest®

Abwasser- Kläranlagen



OXIGEST-
Lizenzprodukt der Smith & Loveless
Division Union Tank Car Company,
Lenexa, Kansas, USA

Aus unserem Fabrikationsprogramm:

Biologische Abwasserreinigungsanlagen

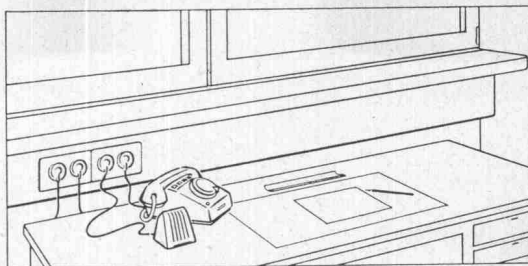
differenzierte Baureihen, über 100 Typen, platzsparend, sehr anpassungsfähiges System

Flotationsanlagen

bewährtes Prinzip zur Reinigung von emulgierten Abwässern (auch ölhaltige) aus Industriebetrieben etc., Kühl- und Waschwasserreinigung, Schlammbehandlung etc.

Schlammwässerungsanlagen

Schweizerische Industrie-Gesellschaft
8212 Neuhausen am Rheinfall Telefon 053/8 15 55 Telex 76156



Erfolgsgrund Nr. 2 der Tehalit Installations-Systeme: die Unabhängigkeit

Das Tehalit Installations-System (Reihe FB Fensterbankkanal) eignet sich besonders für die massgerechte Fensterbank-Elektro-Installation. Bei dem grosszügig dimensionierten Tehalit FB-Kanal können an jeder beliebigen Stelle – auch nachträglich – handelsübliche Installationsapparate eingebaut werden. Der FB-Kanal ist leicht nachrüstbar (weil leicht zugänglich) und

wegen seines grossen Fassungsvermögens zukunftssicher. Besonders wichtig: Die kostengünstige Installation erbringt eine Arbeitszeit-Einsparung bis über 50%. Tehalit ist Ihr Partner für die fortschrittliche Elektro-Installation.

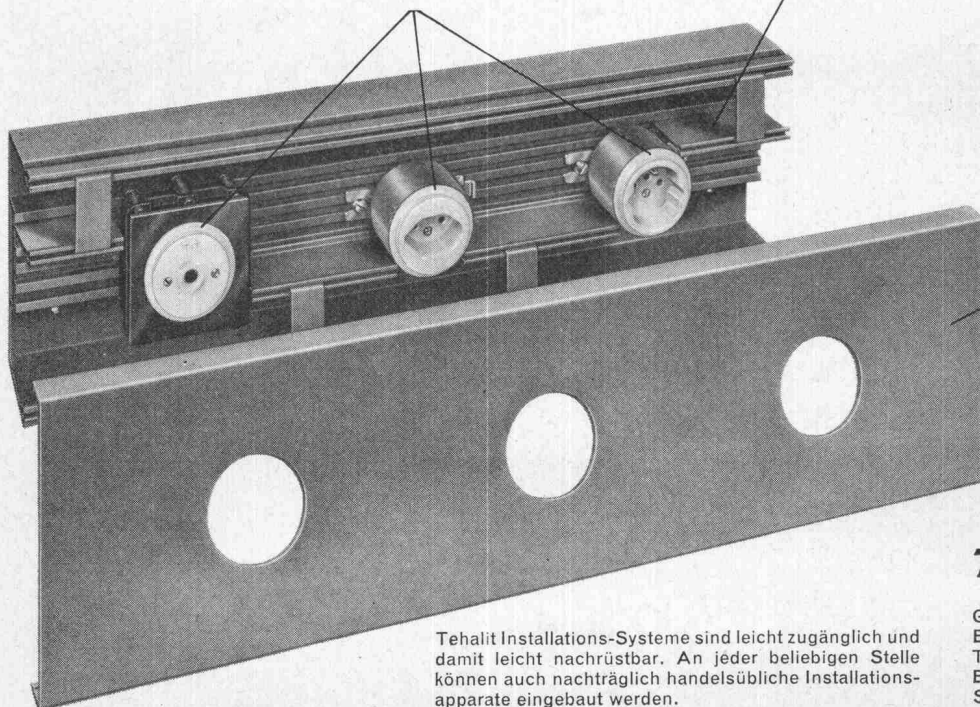
Bitte fordern Sie den ausführlichen Prospekt über die Tehalit Installations-Systeme an.

Reihe FB (Fensterbankkanal) in fünf Grössen (Höhe/Breite) 60/80, 60/120, 60/160, 60/200 und 80/120

Das Tehalit Installations-System Reihe FB macht die getrennte Verlegung von Leitungen und Apparaten der Stark- und Schwachstromtechnik in einem Kanal möglich.

Tehalit Installations-Systeme sind wegen ihres grossen Fassungsvermögens zukunftssicher (nachrüstbar).

Tehalit Installations-Systeme sind durchgehend eingefärbt und bieten in ihrer äusseren Konstruktionsform ein gutes Aussehen. Neu: auch mit Kellco-Abdeckung.



Tehalit Installations-Systeme aus Polyvinylchlorid (PVC-Hart) einem hochwertigen Isolierstoff, sind berührungssicher. Das ist besonders wichtig bei Elektro-Installationen im Handbereich.

Tehalit Installations-Systeme sind leicht zugänglich und damit leicht nachrüstbar. An jeder beliebigen Stelle können auch nachträglich handelsübliche Installationsapparate eingebaut werden.

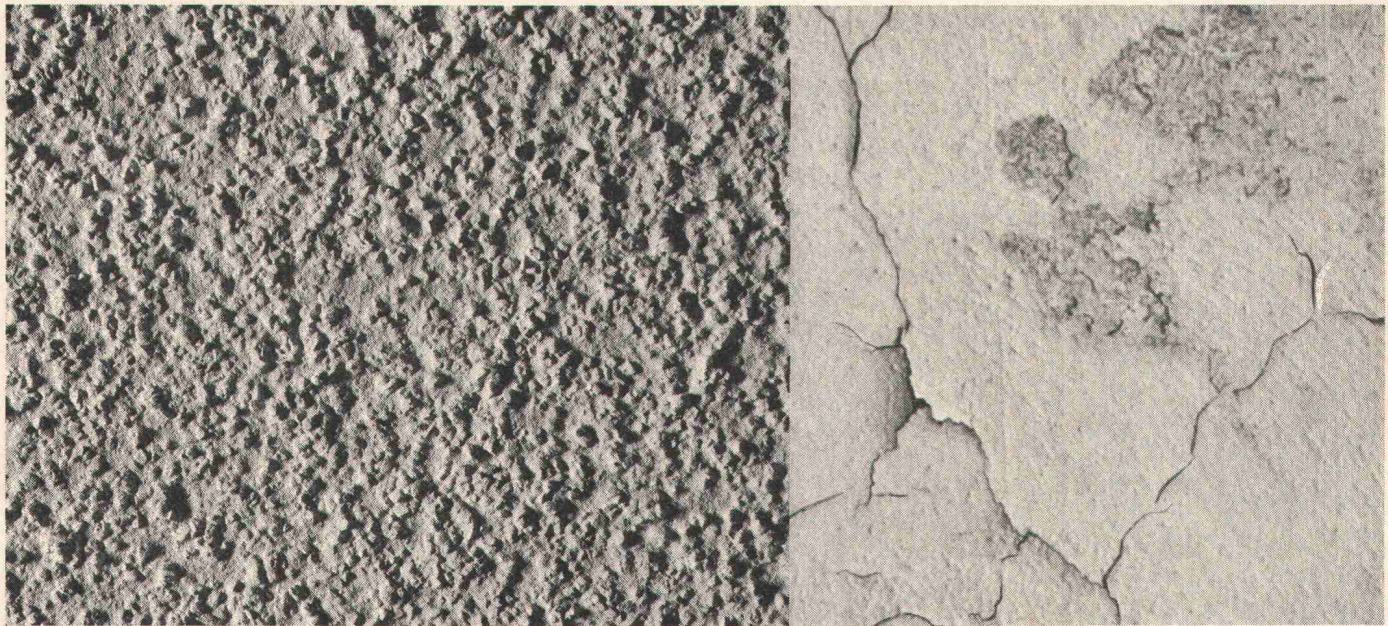


TEHALIT

Generalvertretung für die Schweiz:
Böni & Co. AG, 8500 Frauenfeld
Telephon: (054) 71453/55 Telex: 76307
Beziehbar auch im Fachgrosshandel
SEV-geprüft, PTT-bewilligt

**Herbol kennt
die Schwierigkeiten,
die Fassaden
mit altem Putz machen.**

**Herbol kennt
aber auch die Methode,
wie man risikolos
aus alten Fassaden
neue Fassaden macht:**



Herbol-Kunststoff-Edelputz

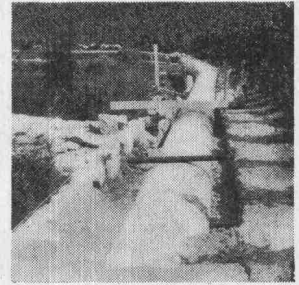
Durch und durch aus Kunststoff gemacht. Kunststoffbindemittel und Kunststoffgranulate als Zuschlagstoffe. So reinrassig zeigt sich Herbol-Kunststoff-Edelputz. Und das hat Vorteile! Schicht und Korn bilden ein einheitliches Ganzes. Eine fugenlos geschlossene Oberfläche mit feinputzähnlicher Struktur. Einen zäh-elasti-

schen Kunststoffilm, dem nichts unter die Haut geht. Kein Regen, kein Rauch, kein Schmutz. Der nicht auskredet, nicht abwittert und niemals Risse zeigt. Herbol-Kunststoff-Edelputz - ein Material, das auf jedem mineralischen Untergrund haftet. Auch auf ältesten Fassaden. Und natürlich auch auf Ihrem neuesten Objekt.

Herbol-Werke Herbig-Haarhaus AG Köln

Zweigwerk und Auslieferungslager: Lettichstraße, Postfach 35, 6340 Baar, Telefon 042/31 4725
Generalvertreter: Otto Müller, Weinbergstraße 40, 6300 Zug, Telefon 042/21 1681

Ihre Sicherheit: Die Qualität und der Service* somo (Rohre und Formstücke aus Kunststoff)

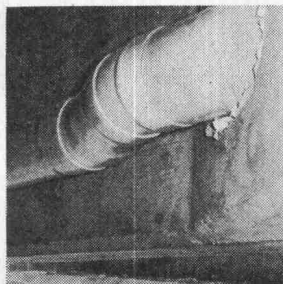
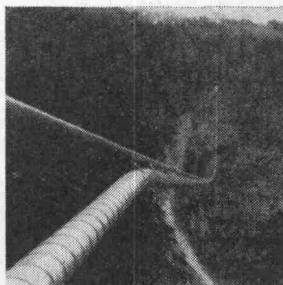


Kanalisation im Wallis

Wasserleitung
Wallis: Soussillon-Niouc



Kanalisation
Schwyz: Rothenturm



Ablauf
Autobahn Vengeron

Die somo-Druckleitungen aus Hart-PVC und PE, sind ein ideales Material für Leitungen sei es für

- Trink-oder Industrierwasserleitungen
 - Zuführungen zu Baustellen
 - Unterwasserleitungen
 - Beregnung und Bewässerung
 - Milchtransport sowie für Wein und andere flüssige Nahrungsmittel
 - Rohr-Installation von Schwimmbädern
 - Industrielle Anlagen
 - hängende oder in Galerien verlegte Leitungen
- lieferbar in Dimensionen bis 600 mm \varnothing und für Betriebsdrücke von 2,5 bis 16 atü. Das geringe Gewicht der Materialien erleichtert Handhabung und Montage und erlaubt somit eine Reduktion des Arbeitsaufwandes. Die glatten Innenwände und der grosse Widerstand gegen Korrosion, Abnutzung und Verkrustung bürgen für ein tadelloses und dauerhaftes Funktionieren.

* Die Leistungen des technischen Dienstes somo erstrecken sich auf Projektierungen, Ratschläge, Baubeginn, Ueberwachung und Kontrolle. Sie bedeuten Wirksamkeit, Ertrag und Sicherheit.



somo

SOMO S. A. — Productions plastiques — Kunststoffwerk
7—15, rue des Caroubiers, 1211 GENÈVE 24, tél. 022 / 43 86 00, télex 23 195

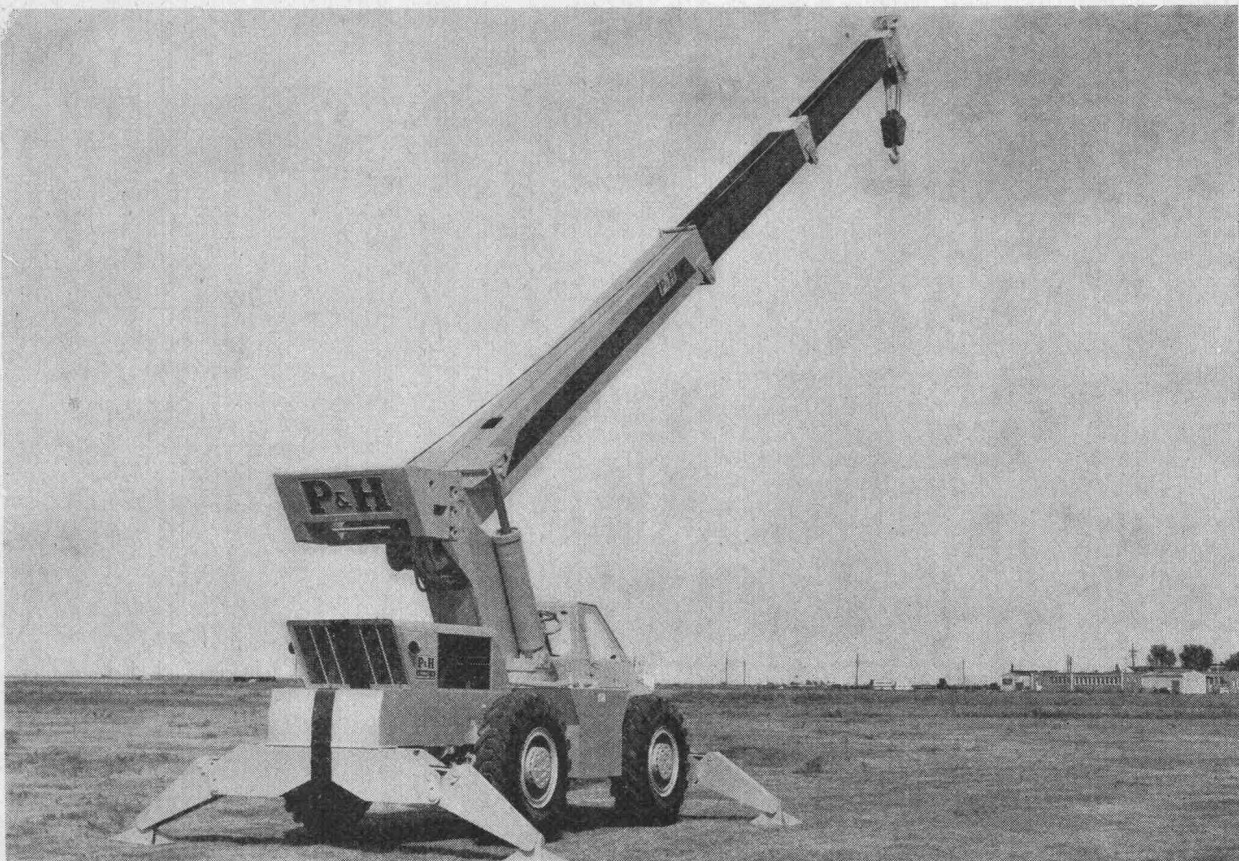


MBA/DÜBENDORF

0.391.0

UNBEGRENZTES VERTRAUEN ZUM P&H-MOBIL- HYDRAULIKKRAN

Das ist kein Superlativ von uns, das ist die
spontane Aeusserung eines Geschäftsfreundes!



Mobil-Hydraulikkrane

R-150	Tragkraft 13 600 kg
R-180	16 300 kg

Auto-Hydraulikkrane

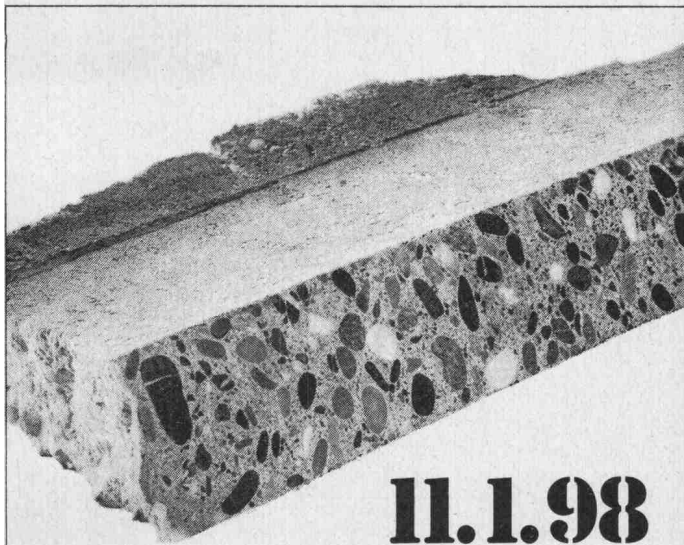
T-150	Tragkraft 13 600 kg
T-180	16 300 kg
T-200	18 150 kg
T-250	22 700 kg
T-300	27 200 kg
T-650	59 000 kg

Ein Sträusschen für ein Bangerter- Betonrohr



Es wurde im Januar 1898 hergestellt...

Bangerter Lyss



11.1.98

Das Rohrfragment aus der Sohlenpartie zeigt das heute noch einwandfreie Betongefüge der Rohrwandungen bis an die Oberfläche.

Diese 1898 hergestellten Bangerter-Betonrohre wurden gemäss SIA-Normen geprüft. Der ausgezeichnete Prüfungsbericht stellt alle für das Planen und Verlegen von Kanalisationsleitungen Verantwortlichen vor die aktuelle und bedeutungsvolle Frage: Werden die heute propagierten neuen Werkstoffe für Kanalisationen ebenso dauerhaft und betriebssicher sein wie Beton?

Natürlich freut uns heutige Bangerter-Leute das von unseren Vorgängern schon vor der Jahrhundertwende mit so grossem Erfolg angestrebte Qualitätsschaffen. Vor allem aber bestätigt

die ausgezeichnet bestandene Bewehrung überzeugend unsere Gewissheit: Das Bangerter-Betonrohr wird sich auch in Zukunft unter harten Bedingungen durch Betriebssicherheit und praktisch unbeschränkte Lebensdauer bewähren. Dies umso mehr, als wir heute über bedeutend verbesserte Fabrikationsmethoden verfügen.

Unser Rohrprogramm:

Normalbetonrohre (1 m)
BAMAX-Spezialbetonrohre
Schleuderbetonrohre
Stossrohre

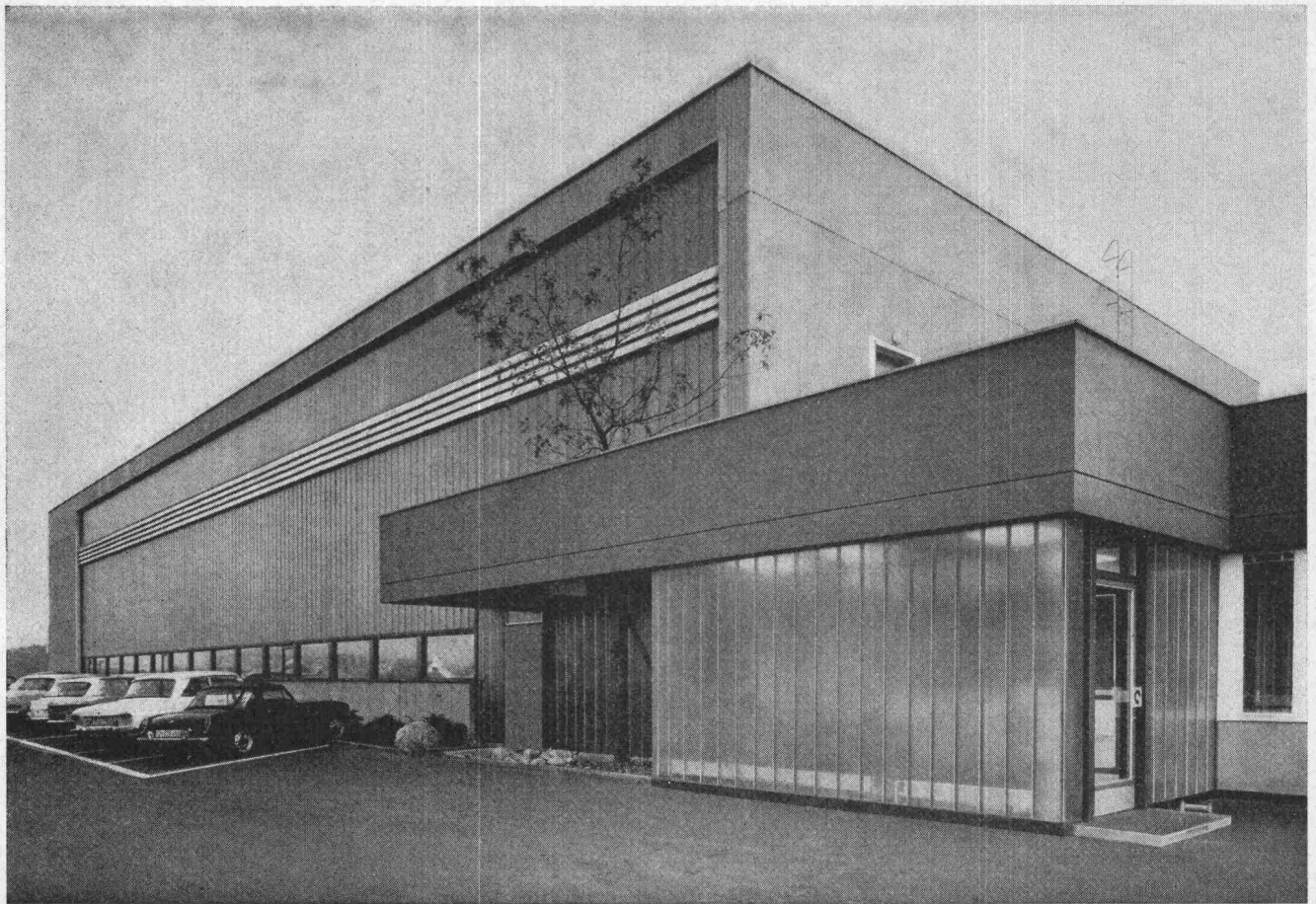
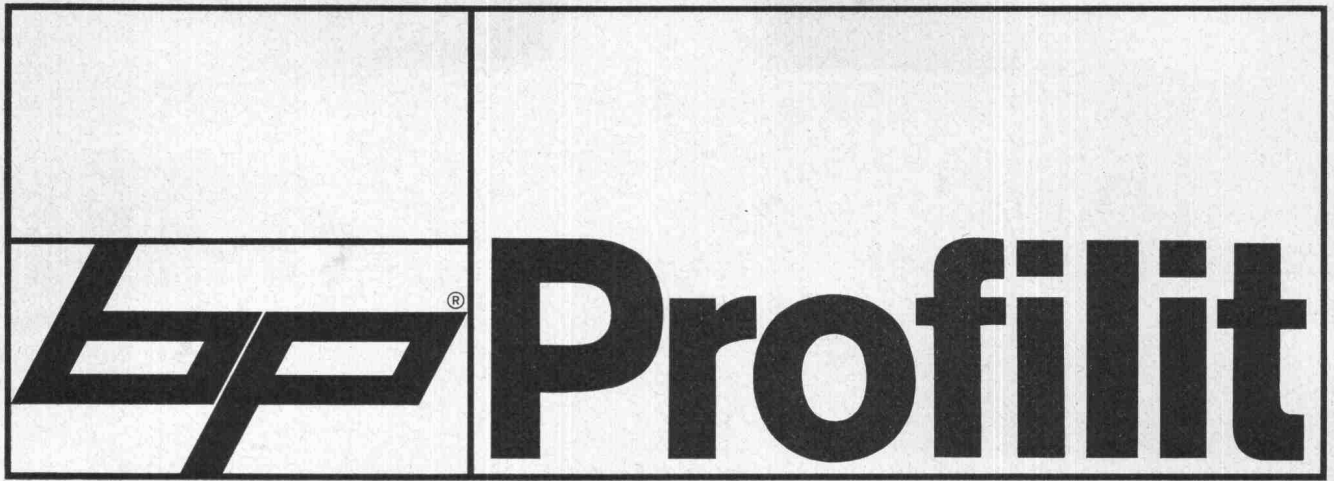
... und es genügt heute noch – nach bald 75-jähriger Bewehrung – den hohen Anforderungen!

Bei Bauarbeiten am neuen Bahnhofgebäude in Langenthal wurde letztes Jahr eine Betonrohr-Schmutzwasserleitung freigelegt. Sie war ohne Umhüllungs- oder Sohlenbeton in ca. 3,5 m Tiefe auf Kiesboden verlegt. Das Herstellungsjahr der Betonrohre: 1898.

Die Rohre sind seit bald einem Dreiviertel-Jahrhundert den Belastungen des dortigen Verkehrs ausgesetzt, und die Leitung ist heute noch vollständig intakt. Sie bleibt deshalb in Betrieb!

A. Bangerter & Cie AG
Zementwarenfabrik und Bausteinwerke
3250 Lyss, Tel. 032 84 3131





Verlangen Sie von uns Glasmuster und
technische Unterlagen zur Planung

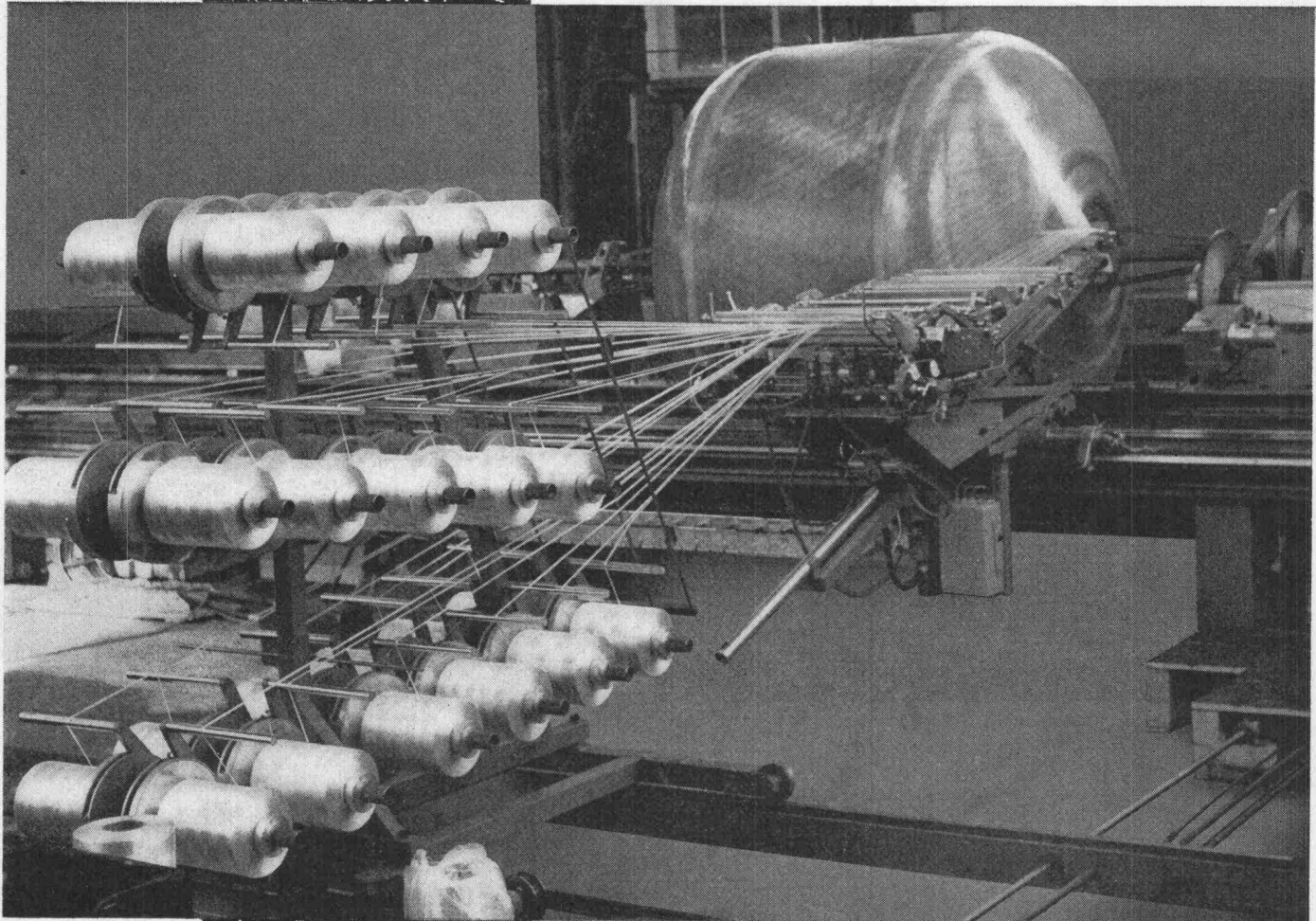


Bruno Piatti
Bauelemente

8305 Dietlikon
Telefon 051 93 16 11



STOP der Grundwasserverschmutzung



STOP der Korrosion, dank glasfaser- verstärkten Kunststofftanks

VETROTEX

Wickelroving
Spritzroving
Geschnittene Glasseide
(Chopped Strands)
Glasseidenmatten
(für Handlaminier- und Pressverfahren)
Glasseidengewebe
Garne, Zwirne
Vliese

FIBRES DE VERRE S.A. 3 chemin de Mornex 1001 Lausanne Tel. 021/20 42 01 Telex 24379

Qualität, Forschung, Kundendienst

Klöckner-Moeller plant und baut für die Industrie:



65/4

Steuerungen und Energieverteiler

Zielbewusstem Forschen verdanken wir die Zuverlässigkeit unserer Schaltgeräte, der täglichen Auseinandersetzung mit den Problemen der Praxis unsere Erfahrung.

Hochwertige Geräte und reiche Erfahrung sind Grundlagen, die es uns gestatten, verschiedenartigste Aufgaben in der Grossindustrie zu lösen: Steuerungen für Aufbereitungsanlagen, Elevatoren, pneumatische Transportmittel, Schnecken, Schüttelrinnen, Transportbänder, Silos und Tanks seien hier nur stellvertretend für viele andere Projekte genannt.

Unsere Steuerungen und Energieverteiler sind zu finden in Automobilfabriken, Brauereien, Farbenfabriken, Giessereien, Hochhäusern, Kraftwerken, Molkereien, Raffinerien, Walzwerken und Webereien, in allen Bereichen der Industrie. In kundennahen Technischen Aussenbüros planen und bauen wir unsere Anlagen, anschlussfertig und termingerecht liefern wir sie aus. Wenden Sie sich bitte an unser Aussenbüro oder direkt an uns.

Unsere Industrieschaltgeräte sind SEV-geprüft

Vom
Energieverteiler
bis zum
Einzelgerät
ein
geschlossenes
Programm



KLÖCKNER-MOELLER AG

Hauptverwaltung:	Effretikon	8307 Effretikon	Bahnhofstrasse 28
Techn. Aussenbüros:	Bern	3000 Bern, Cäcilienstrasse 21	☎ 031 / 45 34 15
	Lausanne	1000 Lausanne, 28, chemin du Martinet	☎ 021 / 25 37 96
	Zürich	8603 Schwerzenbach ZH, Eschenstrasse	☎ 051 / 85 44 11

Sehen Sie klar im Gewässerschutz!?

Sika Produkte im Gewässerschutz

Einsatzbereich	Technische Tankvorschriften			zugelassene Sika Produkte	Zulassungs-Nr. des Eidg. Amtes für Gewässerschutz
	Anhang Nr.	geforderte Schichtdicke			
		Mittel min. mm	Lokal min. mm		
Aussenbeschichtung bei erdverlegten Stahltanks	4	—	1	Colmasyn-Polyester armiert	04.38.70
Aussenbeschichtung bei erdverlegten Stahltanks	5	2	1,5	Colmasyn-Polyester armiert	04.37.70
Innenbeschichtung (Sohle) bei erdverlegten Stahltanks	6	1	0,5	Sikadur 62 armiert	04.54.70
Auffangwannen in Neubaukellern	7	0,3	0,1	Sikadur 62 Colmasol Oligol-7	04.03.70 04.44.69 04.14.71
Auffangwannen in Altbaukellern Beton-Spezialkeller Betontanks innenseitig	8	—	2	Colmasyn-Polyester armiert	04.29.70
Innenanstrich bei frei aufgestellten Stahltanks	nicht prüfpflichtig	—	—	Oligol-1 Sikadur 62 Sikadur 63	04.61.70
Fugenabdichtung in Schutzbauwerken von Grosstanklagern (Auffangbassin)	Eidg. Prüfvorschriften zurzeit in Ausarbeitung	—	—	Colma-Joint Sikaflex T 68	

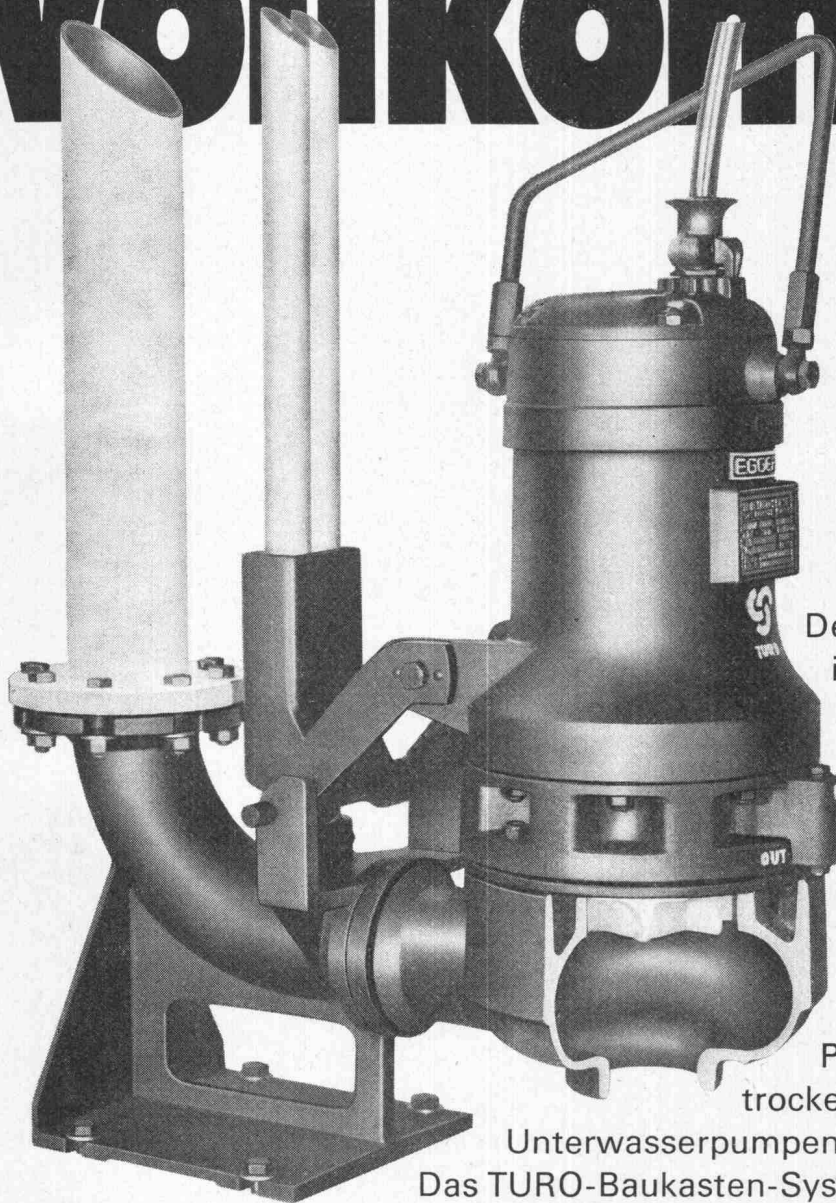
Weitere Auskünfte erteilen Ihnen die Technischen Büros des Sika Service



Zürich Tel. 01 62 52 52
Bern Tel. 031 41 57 57
MuttENZ BL Tel. 061 42 88 80
Chur Tel. 081 24 15 55

Luzern Tel. 041 22 47 47
Lausanne Tel. 021 20 32 71
St. Gallen Tel. 071 24 77 61
Bellinzona Tel. 092 56 59 97

Vollkommen frei



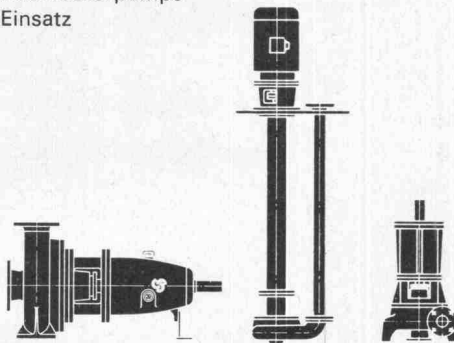
Der Durchgang der TURO-Pumpen ist vollkommen frei und praktisch unverstopfbar ☯ Die TURO-Konstruktion ist einfach und robust ☯ Sie benötigt minimalen Service ☯ Betriebssicherheit und Lebensdauer sind unübertroffen ☯ Das TURO-Programm ist vollständig:

Pumpen horizontal, vertikal, trocken oder nass aufstellbar ☯

Unterwasserpumpen oder Sonderkonstruktionen ☯

Das TURO-Baukasten-System bietet überlegene Vorteile.

UF, Abwasser-Tauchmotorpumpe für stationären Einsatz



TURO[®]

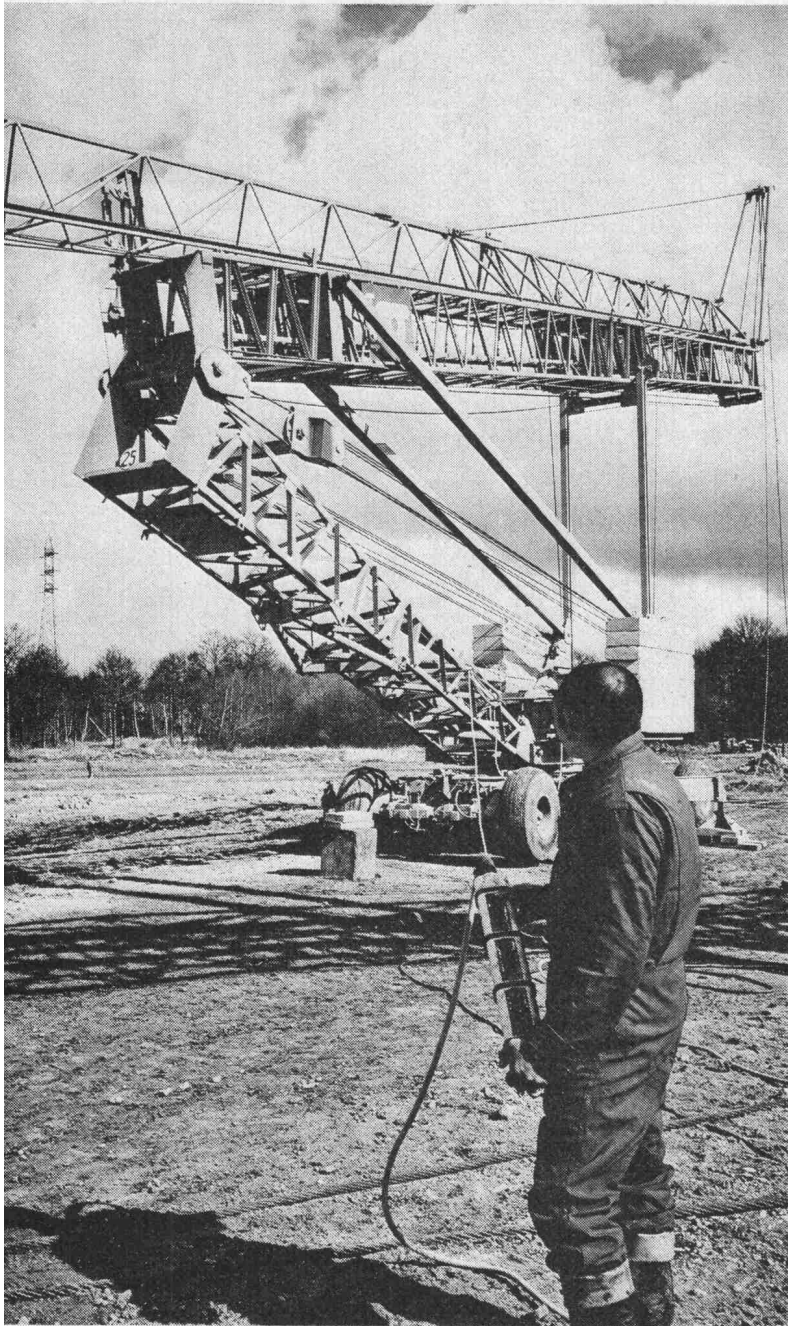
TURO — der Weltbegriff für unverstopfbare, universell anwendbare Pumpen. Verlangen Sie die Dokumentation!

Emile Egger & Cie AG, Pumpenbau und Maschinenfabrik
2088 Cressier NE / Schweiz
☎ (038) 4712 17, Telex 35 207

EGGER

...haben Sie keinen Kran (auch nicht den allergrößten)
ohne ihn ausprobiert zu haben:

Boilot offeriert Ihnen eine kostenlose Vorführung des von Ihnen bestimmten selbstaufstellenden Krans



Um sich über einen Kran eine absolut zuverlässige Meinung zu bilden, sollte man von einer wirklich gründlichen und umfassenden Vorführung profitieren können. Dies ist bestimmt die Lösung, welche von allen Unternehmern gesucht wird, ohne dass sie aber bisher richtig daran geglaubt haben. Denn, wo besteht schon diese Möglichkeit? Wenn Sie sich an Boilot wenden, so wird Ihnen dies offeriert. Sie werden so die ultramoderne technische Konstruktion der Boilot-Krane entdecken, der Grund, warum Boilot mit über 50% seiner Produktion auf internationalen Baustellen vertreten ist.

Eine moderne Konstruktion,
perfekt auf die Ansprüche Ihrer
Baustelle ausgerichtet

Die Boilot-Krane werden mit komplettem Ballast zum Werkplatz hingeführt. Nach einer auf ein Minimum beschränkten Vorbereitung (weder Spindel noch Schraube werden angebracht), also eine fast augenblickliche Aufstützung, entfalten sich die Krane mit einer einzigen fortlaufenden Bewegung wie ein riesiger, zusammenlegbarer Meter – und dies ganz einfach durch Druck auf die Fernsteuerung. Der Ausleger berührt den Boden nie, nicht einmal während dem Aufstellen. Die Leichtigkeit und Zeitersparnis beim Aufstellen und das einzigartige und sehr einfache Aufstützungssystem machen den Boilot-Kran zum beweglichsten und unkompliziertesten Kran auf Ihrer Baustelle.

Bon für eine Vorführung

bitte einsenden an:

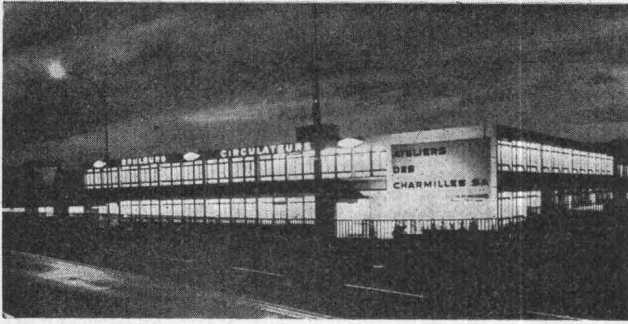
A. Schaller AG, 1606 Forel-Lavaux
Telephon 021/97 17 11 – Telex 25209

Name

Adresse

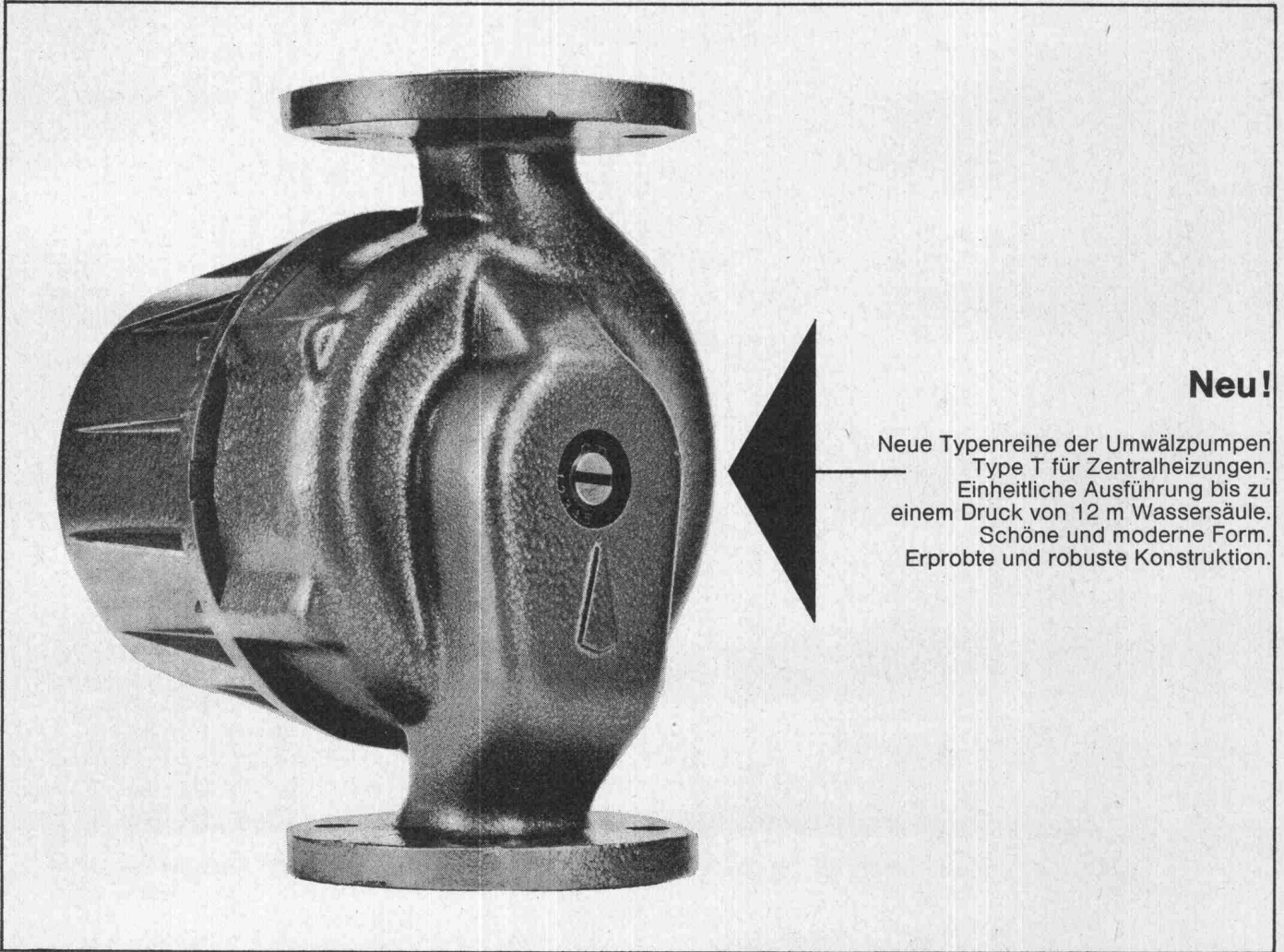
Telephon

Die Boilot-Krane sind innerhalb von 10 Minuten einsatzbereit»



Ansicht unseres Werkes in Châtelaine-Genf, dessen Vergrößerung und Neueinrichtung bald beendet ist.

CUENOD seit 1896 immer an der Spitze des Fortschrittes



Neu!

Neue Typenreihe der Umwälzpumpen
Type T für Zentralheizungen.
Einheitliche Ausführung bis zu
einem Druck von 12 m Wassersäule.
Schöne und moderne Form.
Erprobte und robuste Konstruktion.



Oel- und Gasbrenner für jeden
Verwendungszweck von 15.000 bis 9.000.000 kcal/h.

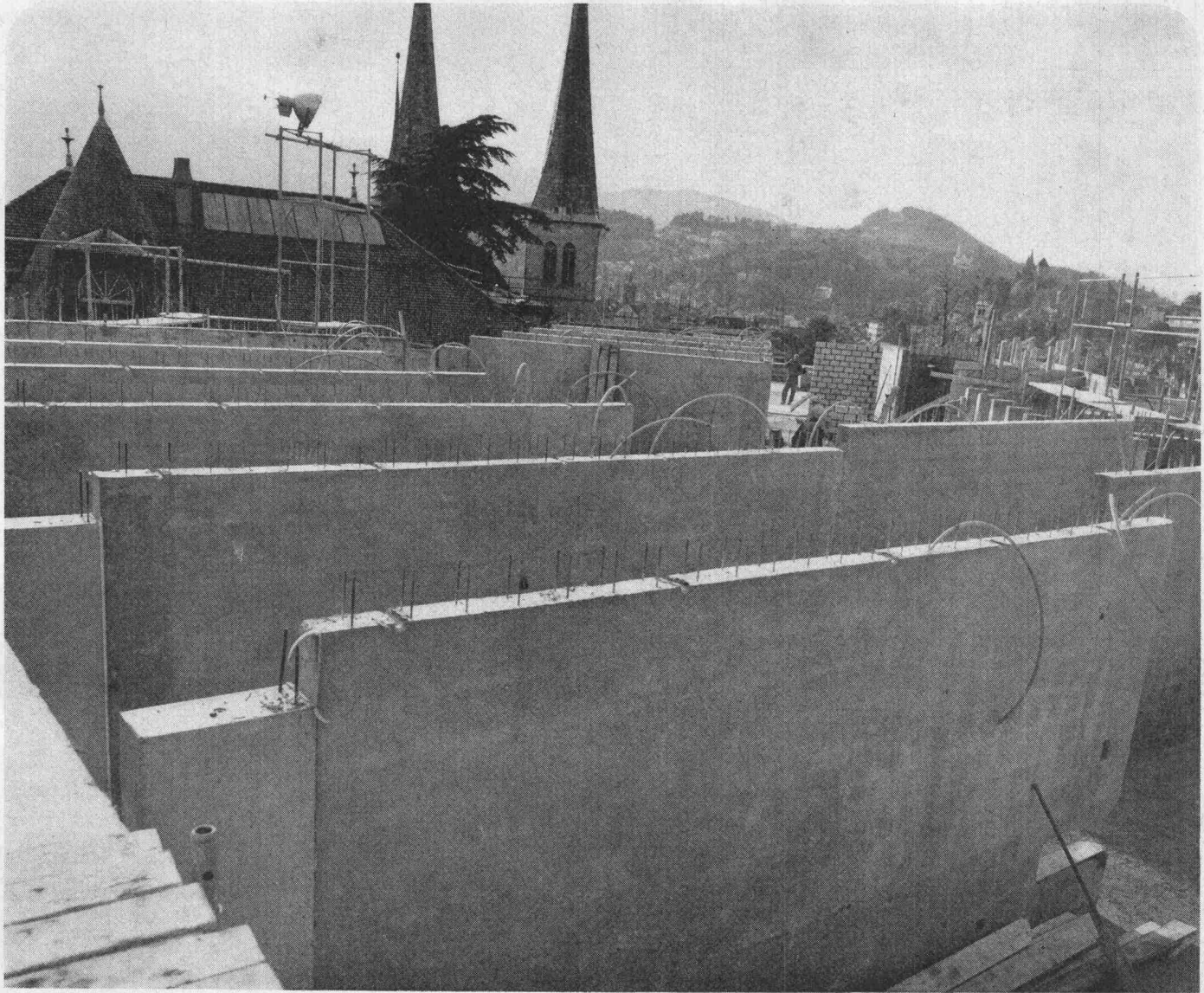
Ateliers des Charmilles SA, Usine de Châtelaine, Genf

Verkaufsbüros: Basel, Bellinzona, Bern, Biel, Chur, Genf, Lausanne, Luzern, St. Gallen, Zürich.

Service-Stationen in der ganzen Schweiz

Ein System setzt sich durch.

Priesterseminar Luzern



Architekt W. Rüssli, Luzern

Bauunternehmung Medici AG, Luzern
Herr Kremmel:

«Hier haben wir mit der *cobeton* eine wirklich rationelle Lösung gefunden!»

Bei der Wahl der Wandkonstruktion für dieses Objekt hat man sich für die Ausführung in Beton entschieden. Aus Kostengründen wurde ein bedingt streich- und tapezierfertiger Beton verlangt.

Der kurze Bautermin und eine Vielzahl gleicher Wände in den Abmessungen von 513 x 250 x 15 cm, sowie die Auflage, einen fugenlosen, spachtelfertigen Beton herzustellen, bewog uns, eine System-Schalung anzuschaffen. Das Anbringen von diversen elektrischen Installationen musste ebenfalls berücksichtigt werden, womit eine Holzkunststoff-Schalungsplatte als ideale Schalhaut feststand.

Mit der heute nur der Cobeton zur Verfügung stehenden «Gigant»-Schalungsplatte (660 x 265 cm)

und dem durchdachten cobe-Normschalungssystem haben wir hier eine überzeugende Lösung gefunden. Mit einem Minimum an Arbeitskräften wurden jedezweiten Tag vier Schalungseinheiten umgesetzt. Das niedrige Gewicht der Schalung (42 kg/m²) erlaubt es ohne Schwierigkeiten, ganze Kraneinheiten von 14 m² ein- und auszuschalen. Diese sind so konzipiert, dass sie nach Beendigung dieser Baustelle ohne Mühe in Normelemente zerlegt werden können.

Detaillierte Auskunft über die «Gigant»-Schalungsplatte und das cobe-Normschalungssystem erteilt Ihnen gerne:

Cobeton AG Chamerstrasse 117 6301 Zug
Telefon 042 211288/89

RUST-OLEUM*

Beugt vor, stoppt, verhindert Rost!

Der Rost kostet der Industrie eine ansehnliche Summe. Jedes Jahr! So natürlich auch Ihrem Unternehmen. Die Anti-Rost-Anstriche RUST-OLEUM schützen Ihre Maschinen, Eisenträger, Rohre, Zäune, Behälter, Lastwagen, Dächer, Pfeiler, Brücken, Schiffe und Eisenbahnen. Und das wirksam! Die Wirksamkeit und Qualität der RUST-OLEUM-Anstriche sind überall auf der Welt ein Begriff. Sie wurden zu «speziellen Schutzsystemen» entwickelt, die Ihren Anforderungen angepasst sind.

Widerstandsfähig, wirksam,
sparsam:
RUST-OLEUM Farben!
Das bedeutet:
● **Wirksamer Schutz gegen Rost**
● **Reduktion der Unterhaltungskosten**
● **Lösung Ihrer Probleme**

Generalvertretung:
EMIL HAUSER & CO.
8820 Wädenswil-Schweiz
Telefon (01) 75 03 65/66



Unterververtretungen:

Auguste Delvecchio,
Couleurs et vernis,
route Bel-Air 1, 1000 Lausanne

Josef Dolder,
Malerartikel & Bauwerkzeuge,
Teufenerstr. 40, 9000 St. Gallen

Frigerio & Co.,
ferri ferramente casalinghi,
piazza Muraccio, 6600 Locarno

Ernest Geiger SA, Fournitures industr.,
rue Chs-Neuhaus 24, 2501 Bienne

Gugolz AG, Lacke & Farben,
Frauenfelderstr. 1, 8400 Winterthur

Molinari SA, ferri-metalli-ferramenta
e materie plastiche,
via Flli Ciani 38, 6900 Lugano

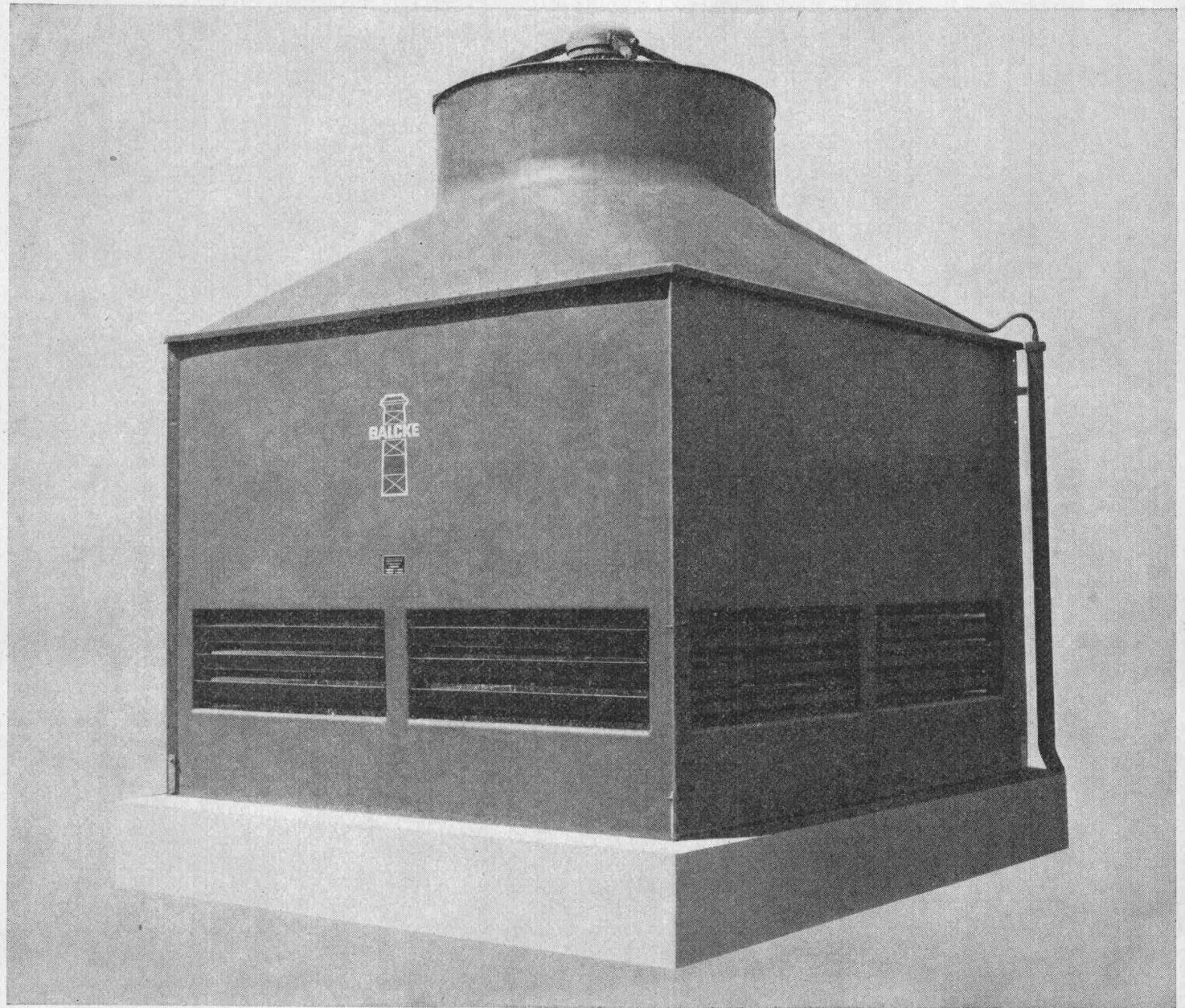
Oberflächen-Technik AG,
Neustadtstr. 24a, 6000 Luzern -

Fritz Stotzer AG, Eisenwaren,
Schulweg 10, 3000 Bern

W. Tschopp AG, Drogerie,
Steinentorstr. 1, 4000 Basel

* Eingetragenes Warenzeichen
Rust-Oleum Corporation,
Evanston, Ill. U.S.A.
Rust-Oleum (Nederland) N.V.,
Roosendaal, Netherlands

'Sparturm'



...oder
**wie Sie Ihre Frischwasserkosten
praktisch auf Null reduzieren
können.**

Frischwasser ist zu wertvoll und zu teuer, als daß es – einmal genutzt – als warmes Abwasser dem nächsten Kanal zufließt.

Die Lösung: ein Balcke Serienkühlturm, in dem das Kühlwasser im Umlaufverfahren durch Konvektion und Verdunstung mit Hilfe der Umgebungsluft rückgekühlt wird. Sie sparen dann auf diese Weise bis zu 98 % der Kühlwasserkosten ein, so daß sich die Kühlturmanlage nach überdurchschnittlich kurzer Amortisationszeit voll bezahlt macht.

Balcke Serienkühltürme sind aus stabilen, verschleißfesten Kunststoffelementen gefertigt und können

direkt an Ort und Stelle montiert werden.


Der Leistungsbereich dieser Aggregate liegt zwischen 4 bis 1000 cbm/h Wasserdurchsatz.

Im übrigen werden Sie unsere Fachingenieure gerne beraten. Schreiben Sie uns unverbindlich.



**Maschinenbau
Aktiengesellschaft
Balcke**

**463 Bochum
Marienplatz 5
Postfach 210**

Coupon: 

Bitte senden Sie mir unverbindlich zwecks erster Information Ihren Prospekt „Balcke Serienkühltürme aus Kunststoff“.

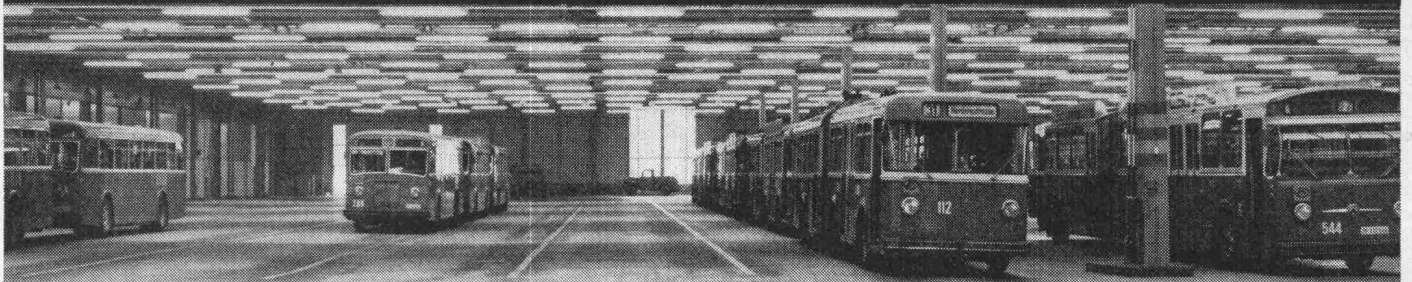
Name: _____

Adresse: _____

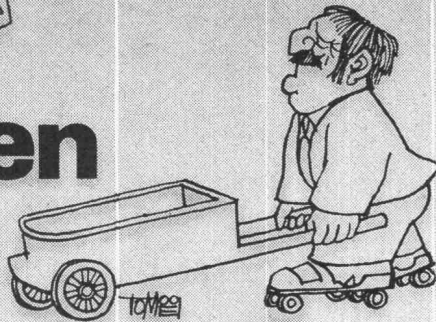
Branche: _____

Vertretung für die Schweiz: Dipl. Ing. Max G. Olivier & Co., Merkurstrasse 36, 8032 Zürich, Telefon: 051 / 34 63 60

auf gutem Boden...



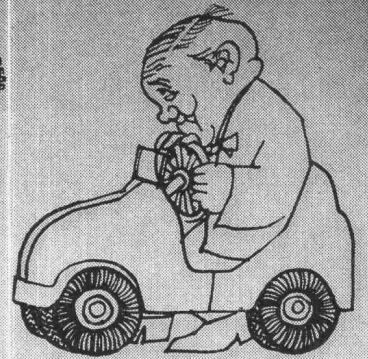
stehen



rollen



gehen



fahren

auf EUBÖOLITH – Steinholz
fusswarm, zäh, elastisch,
öl- und lösungsmittelbeständig,
keine elektrostatische Aufladung,
einfach im Unterhalt,
staubfrei

oder auf MAXIDUR – Hartbeton
robust,
mineralöl- und lösungsmittelbeständig,
staubfrei,
keine Pflege

Beide Industrieböden sind in ihrer Qualität und ihrer Preiswürdigkeit unübertroffen. Jedes Jahr verlegen wir mehrere hunderttausend Quadratmeter. In unserer Arbeit steckt deshalb ein enormer Erfahrungsschatz, der zu Ihrer Verfügung steht!



Euböolithwerke AG
Tannwaldstrasse 62
4600 Olten
Tel. 062 – 21 23 35

Es geht mit wenig Luft*

*wenn Sie den
WD 10 einsetzen

Bohrwagen WD 10
in einem Steinbruch

Der 1000 kg schwere Bohrwagen von DEMAG ist ein echter Beitrag zur Rationalisierung Ihrer Baustelle. Er wurde für Grossloch-Sprengbohrungen in Steinbrüchen und für den Strassen- und Tiefbau konzipiert.

Seine Vorteile sind das Resultat einer gründlichen Forschung. Ein-Mann-Bedienung, zentraler Steuerstand, pneumatisch betätigte Zentrierung, schwenkbare Räder, zwei hydraulische Hubzylinder zum Einstellen der Lafette und ein Luftverbrauch von nur 8 m³/min – all das sind Eigenschaften des WD 10. Dabei lässt sich die Argumentation

noch weiterziehen: Der WD 10 garantiert Ihnen ein zielgenaues Bohren, und seine wirtschaftliche Bohrtiefe liegt bei ca. 40 m, wobei Sie eine Maximaltiefe von bis zu 60 m erreichen können. Dank seines leichten Gewichtes und seiner Konstruktion lässt sich der Bohrwagen leicht verfahren, und der Transport von Baustelle zu Baustelle bietet überhaupt keine Probleme.

Wollen Sie den neuen Bohrwagen von DEMAG ansehen? Rufen Sie uns an – wir stehen gerne zu Ihrer Verfügung. Oder wir senden ausführliche Dokumentation.

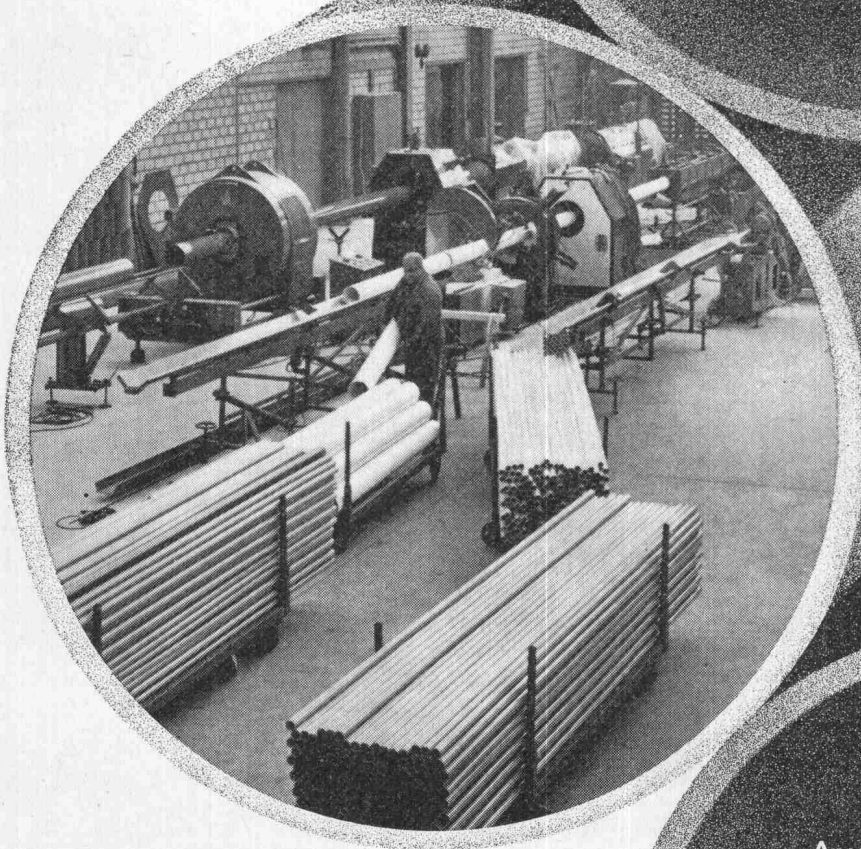
DEMAG
Industriemaschinen - Vertrieb AG
8600 Dübendorf

DEMAG
Industriemaschinen-Vertrieb AG
Zürichstr.127/131
8600 Dübendorf
Tel. 051 851635

Lacher+Höhn, Zürich

**Gerodur produziert
Kunststoffrohre
am Laufmeter.**

**Bei Tag und
bei Nacht.**



Aus unserm Lieferprogramm:

**Sicker- und Entwässerungsrohre
Kanalisations- und Ablaufrohre
Druckrohre
Fittings
Formstücke
Rohre für die Industrie
Rohre für die
Sanitär-Installation usw.**

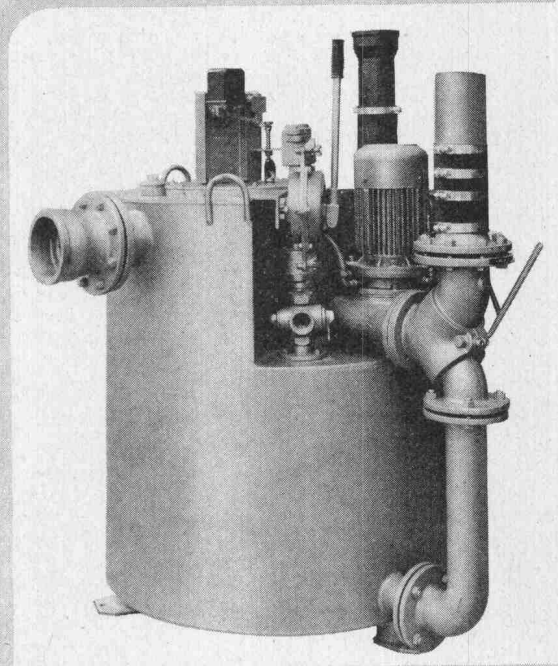


GERODUR AG

Kunststoffwerk
8717 Benken im Linthgebiet
Tel. 055 / 8 53 53 Telex 75649

Dieser Abwasserautomat wurde geschaffen,

damit Sie nie mehr Abwasser riechen.



Das hier ist eine automatische Fäkalienhebeanlage für Ein- und Mehrfamilienhäuser. Für Hotels, Spitäler usw. haben wir entsprechend grössere Anlagen.

Kurz die wichtigsten Eigenschaften: Geruchdichter, korrosionsfester Behälter, aussen angebaute Pumpe mit automatischer Schaltung, eingebaute Handpumpe, optisch-akustische

Warnanlage, nur noch Zu- und Wegleitung anschliessen, für grösste Sicherheit konstruiert, rundherum kontrollierbar. Verlangen Sie den ausführlichen Prospekt.

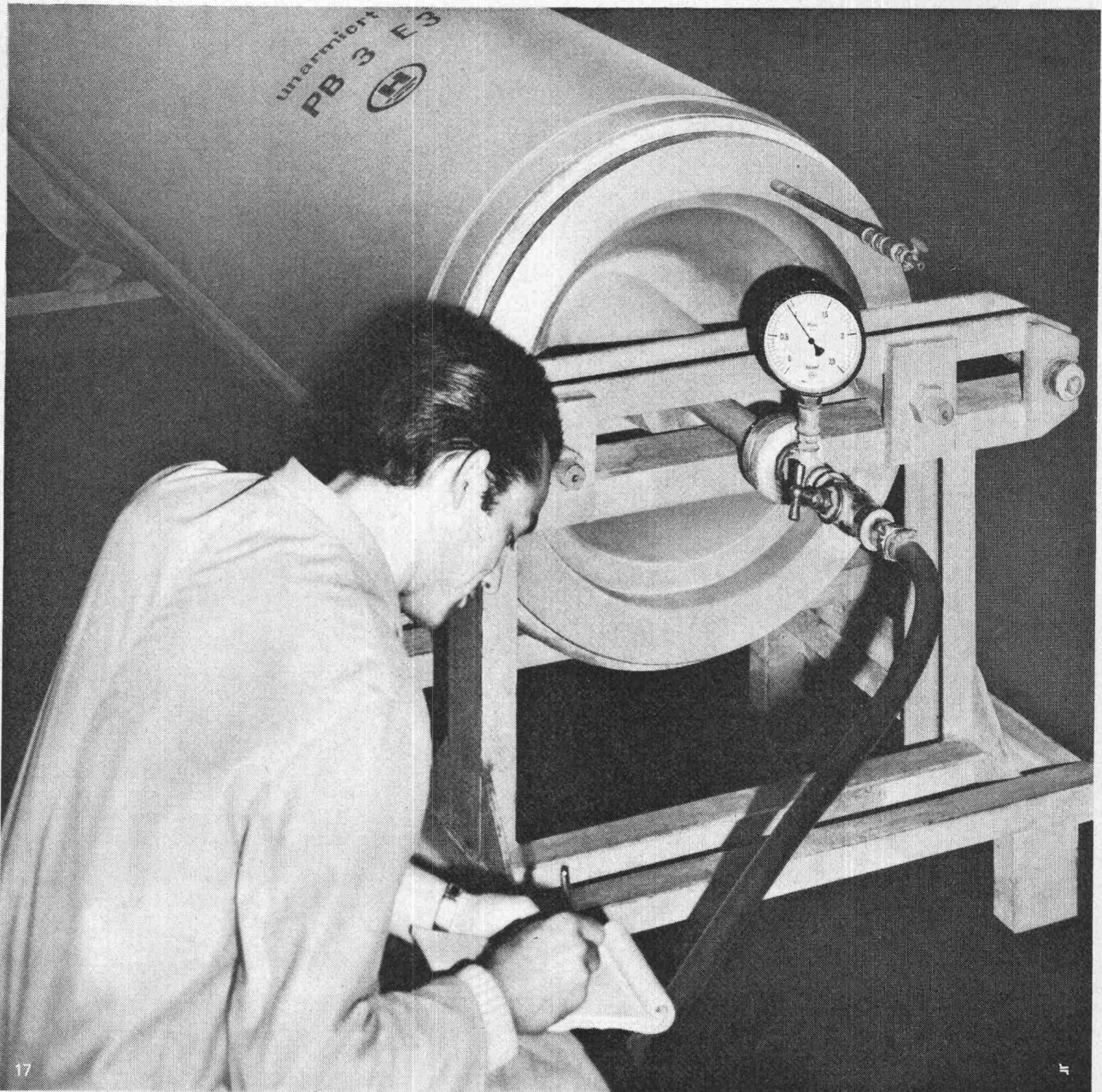
K. Rüttschi AG, Pumpenbau, 5200 Brugg
Telefon 056 41 04 55

RÜTSCHI PUMPEN

Pro Aqua: Halle 23, Stand 151



Hunziker- Betonrohre



Unsere Umwelt beginnt nicht erst an der Erdoberfläche. Vom Geschehen im Boden – vor allem im Grundwasser – hängt für jeden einzelnen ebensoviel ab.

Für den Schutz unserer Wasserreserven sind zentrale Kläranlagen nur sinnvoll, wenn ihnen alles Abwasser zugeführt wird. Alles Abwasser heisst nicht nur: kein Haus ohne Kanalisationsanschluss. Sondern auch: die Leitung darf kein Abwasser verlieren. Daher sind Kanalisationen vor dem Eindecken mit Druck auf ihre Dichtigkeit zu prüfen.

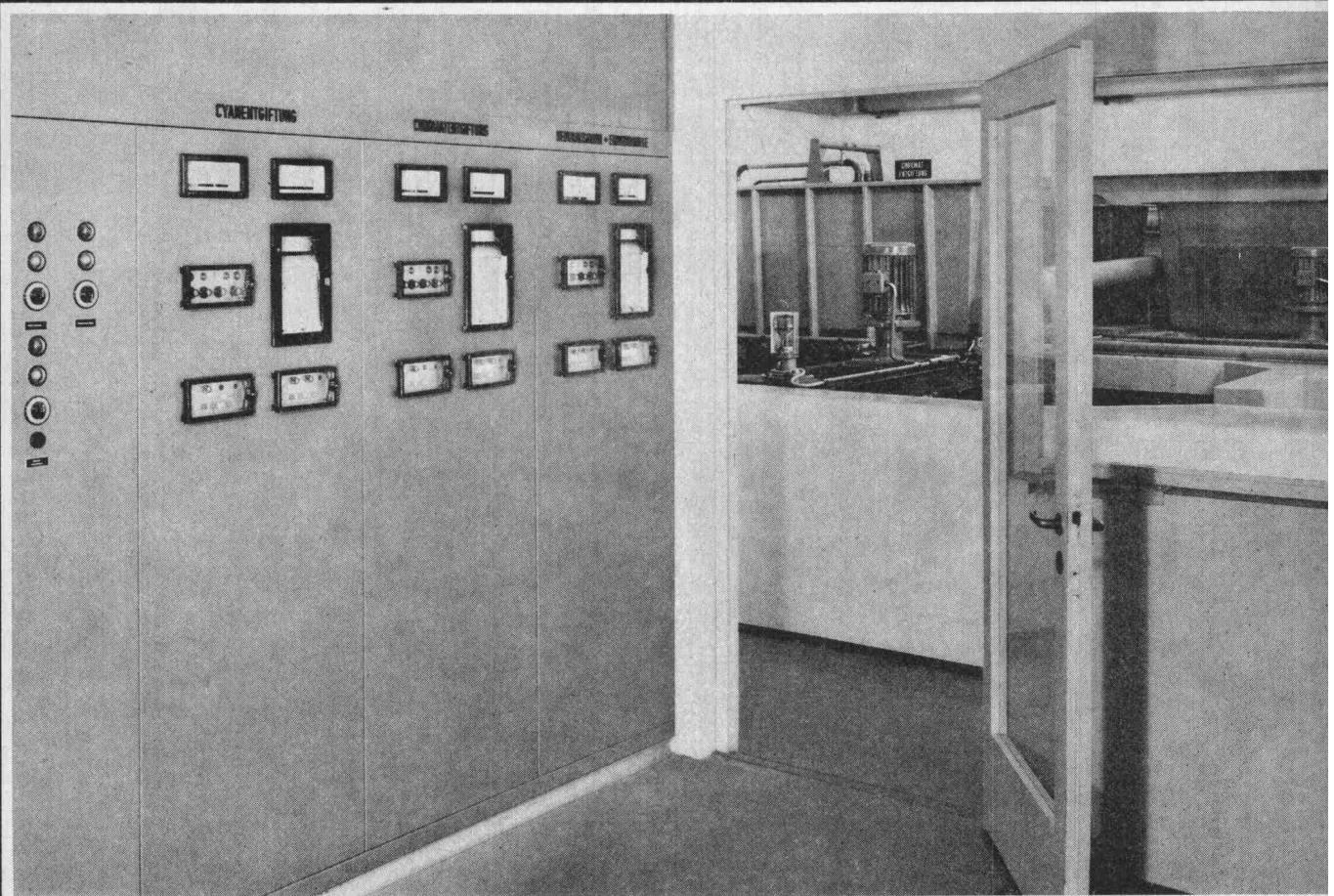
Wir wollen es bereits früher genau wissen. In den Hunziker-Werken werden Superbeton- und Durobeton-Rohre aus der Serie immer wieder auf Innendruckfestigkeit und Dichtigkeit kontrolliert. Denn vom Geschehen im Boden hängt für den einzelnen viel ab. . . .

AG **HUNZIKER** ^{FCIE}

Baustoff-Fabriken in Olten, Brugg, Zürich-Oerlikon,
Ländquart, Bern und Pfäffikon SZ

Dichte Rohre sind Umweltschutz

Lösen Sie Ihre Abwasser- probleme ein für allemaal!



Vollautomatische Durchlaufanlage bei der Firma Adolf Feller AG, Horgen, zur Cyanid-oxydation, Chromatreduktion, Nitrit-oxydation und Neutralisation.

Neben vollautomatischen Durchlaufanlagen liefern wir Ihnen auch handgesteuerte (bei geringen Abwassermengen) oder programmgesteuerte Chargenanlagen und Ionenaustauscheranlagen zur Kreislauf-führung von Spülwässern oder Selektiv-entfernung von Restmetallen bereits entgifteter Abwässer.

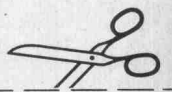
Abwasserprobleme sind heikle Probleme. Lassen Sie unser Team von Fachleuten, das bis heute über 600 Anlagen projektiert und gebaut hat, Ihre Probleme von Grund auf analysieren und die für Ihren Fall wirtschaftlichste Lösung erarbeiten.

Dass wir Ihnen nach der Montage und Inbetriebnahme Ihrer Anlage einen tadellosen Service bieten, versteht sich von selbst, denn wir möchten ja, dass Sie Ihre Abwasserprobleme gelöst haben – ein für allemal.

polymetron

Ein Unternehmen der Zellweger-Gruppe, Uster

Polymetron AG
Elektrochemische Mess- und Regeltechnik
CH-8634 Hombrechtikon/Zürich



Ich bitte Sie, mit mir dringend/gelegentlich Kontakt aufzunehmen.

Name _____

Firma _____

Abteilung _____

Strasse _____

PLZ/Ort _____



Renesco-Spezialisten machen öfters eine Sumpftour

Manchmal fliesst durch Mauern und Böden das Wasser in einer Weise, dass selbst die anspruchsloseste Maus entsetzt das Weite sucht. Und leider fliesst dasselbe Wasser niemals im gleichen Tempo wieder dorthin, wo es hergekommen ist. Sondern es wird je länger je mehr. Und dann mieft es bedenklich im ganzen Haus, und dem objektiven Betrachter bleibt nur eine Definition: Sumpf!

Glücklicherweise gibt es die Renesco-Spezialisten mit den kühlen Köpfen. Die begnügen sich nicht nur mit einem guten Rat, sondern beheben mit Tat den Schaden in Kürze. Sie rotten das Übel aus – mit Sumpf und Stiel. Mit ihren modernsten Abdichtungsmethoden verhindern sie, dass neues Wasser eindringen kann. Und zurück bleiben trockene Böden und Wände.

Diese Erfolge sind den Renesco-Leuten nicht in den Schoss gefallen. Jahrelang wurde geforscht, entwickelt und geprüft. Bis wir die Lösungen hatten, die Sie brauchen. Und für besonders hartnäckige Fälle haben wir noch immer eine Lösung gefunden. Und sollten wir einmal keine haben, so werden wir eine entwickeln. Speziell für Sie. Deshalb sind die Sumpftouren unserer Leute auch durchaus als ehrenhaft zu bezeichnen – und bei den Kunden beliebt.

renesco

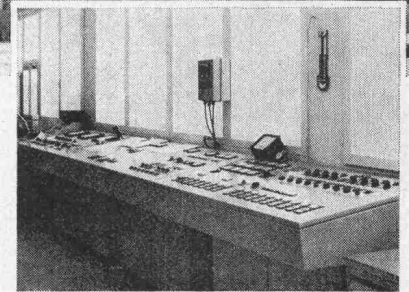


René Schmid + Co. AG
Chemische Baustoffe
Abdichtungen im Hoch- und Tiefbau
Schaffhauserstrasse 359 8050 Zürich
Telefon 051 46 46 92

Unser Ausführungsprogramm umfasst u.a.:

- Abdichtungen gegen Grund-, Hang- und Meteorwasser im gesamten Hoch- und Tief-, Stollen- und Tunnelbau. (Beachten Sie unser kostensparendes System zur Abdichtung von Tiefgaragen.)
- Fein-Injektionen als Abdichtung gegen Flüssigkeit und zu thermischen Isolationszwecken
- Ölwanneisolationen nach den Eidg. Gewässerschutz-Vorschriften
- Behandlung von Betonstrassen zur Erhöhung der Frost- und Tausalzbeständigkeit
- Projektierung wirtschaftlicher, bautechnisch vereinfachender und zeitsparender Abdichtungssysteme
- Forschung und Entwicklung neuer Produkte, Verfahren und Maschinen in den Sektoren Bauchemie und Kunststoffe

**AMMANN-Belagsfabrik
AMT 270/3-300
Leistung bis 300 t/h**



HMV-Verfahren

Ideale Konzeption für die Durchführung vielfältigster Ablieferungsprogramme.

Wirtschaftliche Aufbereitung und Abgabe kleinster und grösster Lieferungen.

Gleichzeitige Abgabe von beliebigen Mischgutsorten ohne Voranmeldung.

Kein Wetterisiko, rasche Bedienung, praktisch keine Wartezeiten.

Anlage mit separatem Kommandoraum.

Vollautomatische Steuerung mit Lochkarteneingabe und Mengenvorwahl.
Druckwerk für Lieferscheine.



AMMANN

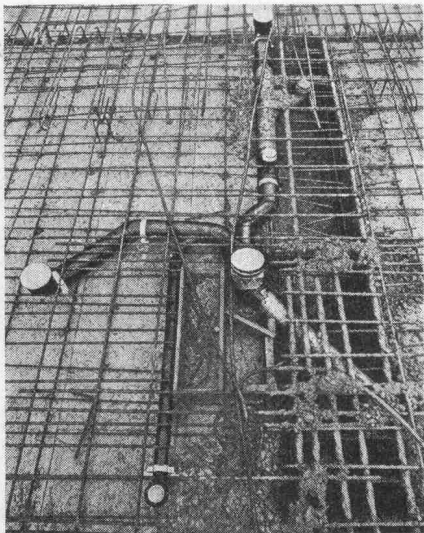
U. AMMANN Maschinenfabrik AG

4900 Langenthal ☎ 063/2 27 02 + 2 51 22

Die Dicken von GEBERIT halten eben mehr aus.

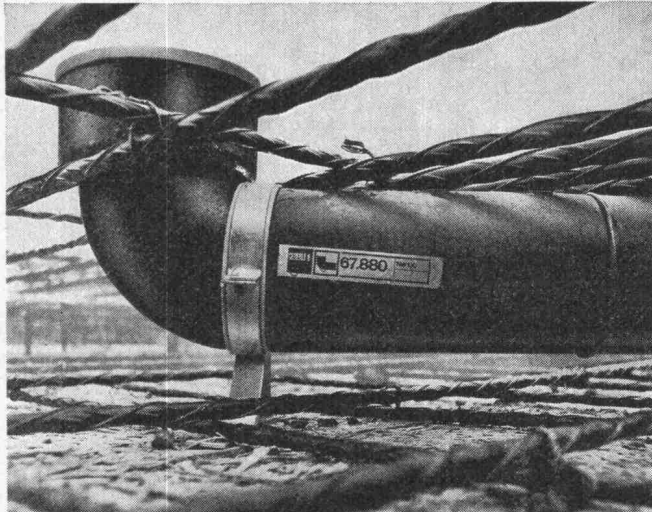
Ablaufmaterial aus GEBERIT-PEH besitzt eine wesentlich höhere Sicherheitsreserve. Es ist dickwandiger als üblich. Und deshalb langfristig beständiger gegen alle mechanischen und chemischen Angriffe.

Weder Schläge noch Quetschungen bei Lagerung, Transport und Montage (einschließlich Einbetonieren) noch Temperaturwechsel zwischen -40° und $+100^{\circ}$ können ihre Form bleibend verändern. Und unsere Temperung schließt ein nachträgliches Schrumpfen aus.

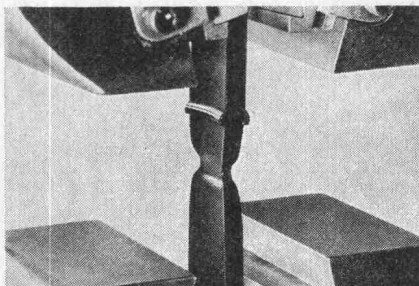


Im jahrzehntelangen täglichen Gebrauch widersteht es der Korrosion, heißem Wasser und Eis, Lösungsmitteln und fast allen Chemikalien, ja sogar radioaktiven Abwässern.

Über die universelle Einsatzfähigkeit eines Ablaufprogramms entscheiden jedoch heute nicht nur die Materialeigenschaften, sondern auch die Ver-

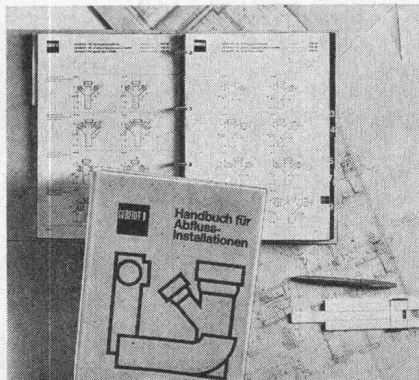


bindungsarten. Bei GEBERIT sind sie so vielseitig, daß sie jederzeit eine

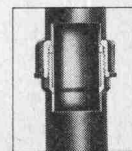


rationelle und sichere Montage (vielfach sogar Vor-Installation in der Werkstatt) ermöglichen. Als Installateur haben Sie die Wahl zwischen vorfabrizierten, konventionellen und kombinierten Installationen.

Unser wichtigstes Produkt aber ist

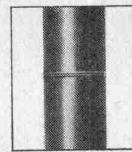


unsere Praxiserfahrung. Wir vermitteln sie Ihnen gern durch unsere Fachkurse und Publikationen. Am besten, Sie verlangen gleich das Handbuch über GEBERIT-Abwasserinstallationen und Bildlegenden zu Schemazeichnungen von Verschraubung, Spiegelschweißung, Steckmuffe und Elektro-Überschiebemuffe. Oder den unverbindlichen und für Sie kostenlosen Besuch des GEBERIT-Beraters.



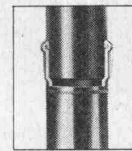
Die Verschraubung

Vor rund 15 Jahren eine bahnbrechende Neuentwicklung von GEBERIT. Bis heute die beliebteste Verbindungsart bei Strang- und Apparate-Anschlußleitungen. Mit geringstem Aufwand an Werkzeug und Zeit durchzuführen.



Die Spiegelschweißung

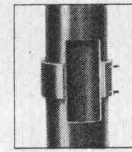
Unsere preisgünstigste, höchst aktuelle und ebenfalls millionenfach bewährte Verbindungsart. Auch auf dem Bau immer beliebter. Leicht und sicher durchführbar. Ergibt glatte, stabile Fixverbindungen.



Neu: Die GEBERIT-Steckmuffe

Diese früher nur beim Wandklosettbogen angewendete Verbindungsart erfuhre eine wesentliche Erweiterung ihres Einsatzbereiches. Die GEBERIT-Steckmuffe beansprucht wenig Platz, verursacht in eingemauertem Zustand keine Schwierigkeiten bei der Weitermontage.

Gleiche Verlegerichtlinien wie für Verschraubungen.



Neu: Die GEBERIT-Elektro-Überschiebemuffe

In langjährigen Versuchen und Praxiserprobungen entstanden. Überall dort ideal, wo man eine platzsparende, kraftschlüssige Verbindung benötigt. Wird nach dem Überschiebprinzip der Muffe verschraubt und unlösbar verschweißt.

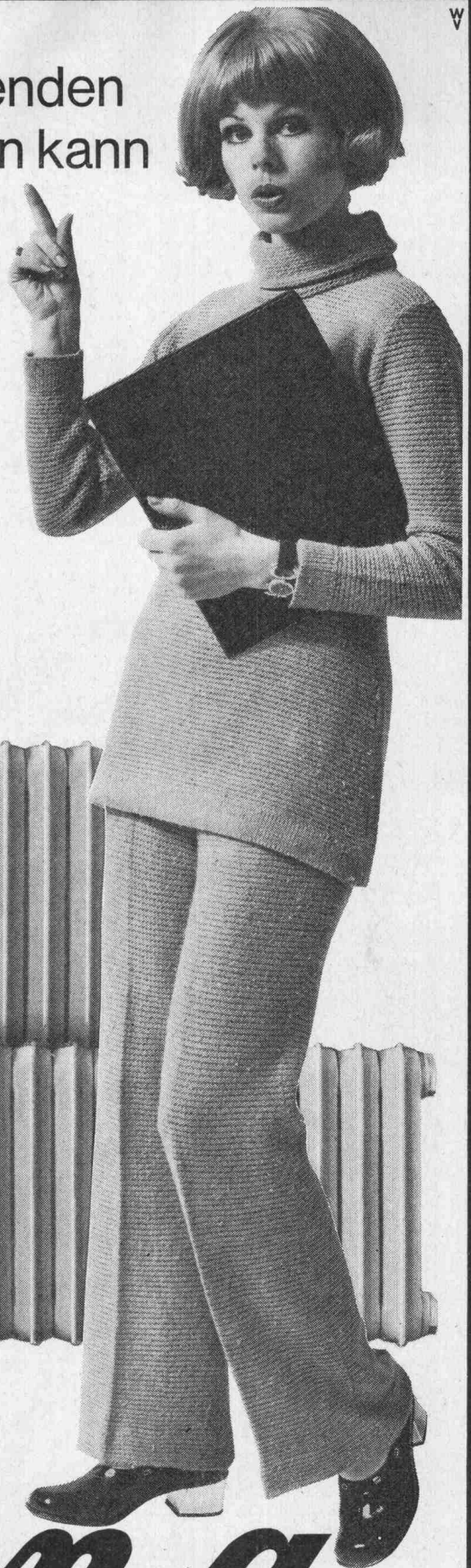


GEBERT+CIE

Armaturen- und Apparatefabrik
8640 Rapperswil am Zürichsee
Tel. 055 203 44 und 2 52 12
Telex 75625

Sarina weiss, wie man den steigenden Heizkosten entgegentreten kann

Die steigenden Heizkosten geben zu denken; sie verlangen Radiatoren mit höchstem Wirkungsgrad. Je grösser das Vermögen eines Radiators, Wärme abzugeben, umso grösser sein Wirkungsgrad. Die Wärmeleistung eines Heizkörpers hängt somit wesentlich von seiner Form ab. Je günstiger sie ist, umso besser die Ausnützung des Heizmaterials, umso niedriger die Heizkosten. Diese einfachen, aber grundlegenden Zusammenhänge haben die Form des SARINA-Stahlradiators junior als modernes Element der Innenarchitektur geprägt. Der SARINA-Stahl radiator junior ist trotz seiner vielen Vorteile nicht teurer als andere Radiatoren!



131

Wählen Sie richtig, wählen Sie den wirtschaftlich vorteilhaften Stahl radiator SARINA-Junior, und Sie wählen gut!

Sarina

Sarina-Werke AG
Fabrik moderner Radiatoren, Heizwände, Konvektoren und
Metalldecken
1701 Fribourg, Telefon 037 22 24 91

BON Einsenden an Sarina-Werke AG, 1701 Fribourg
Bitte um Gratiszustellung der neuen Broschüre

Firma _____

Postleitzahl/Ort _____

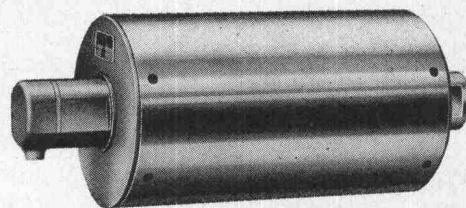
SBZ

KISSLING

Trommelmotoren für Förderbänder...

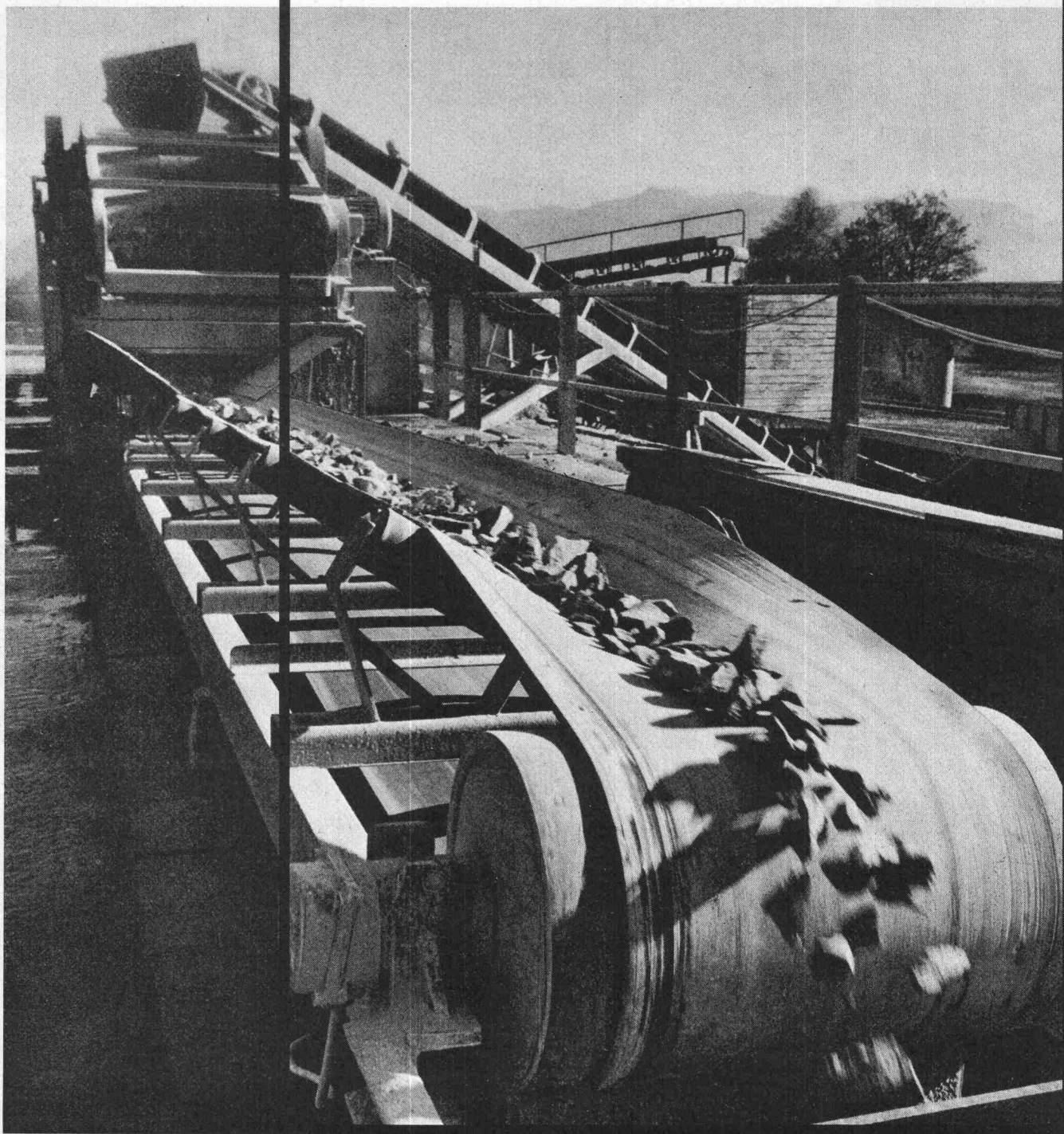
transportieren Ihre Schüttgüter rasch und reibungslos, bei jedem Wetter, unbekümmert um Schmutz und Staub.

Häufig verlangte Baugrößen erhalten Sie bei uns ab Vorrat, ebenso eine Dokumentation, die wir Ihnen auf Verlangen gerne zusenden.



L. KISSLING & CO
Maschinenfabrik
8052 ZÜRICH
Tel. 051 50 24 00

st



Wie isolieren Sie ein nicht bekiestes Flachdach?

Oder ein «Flachdach», das nicht nur flach ist?

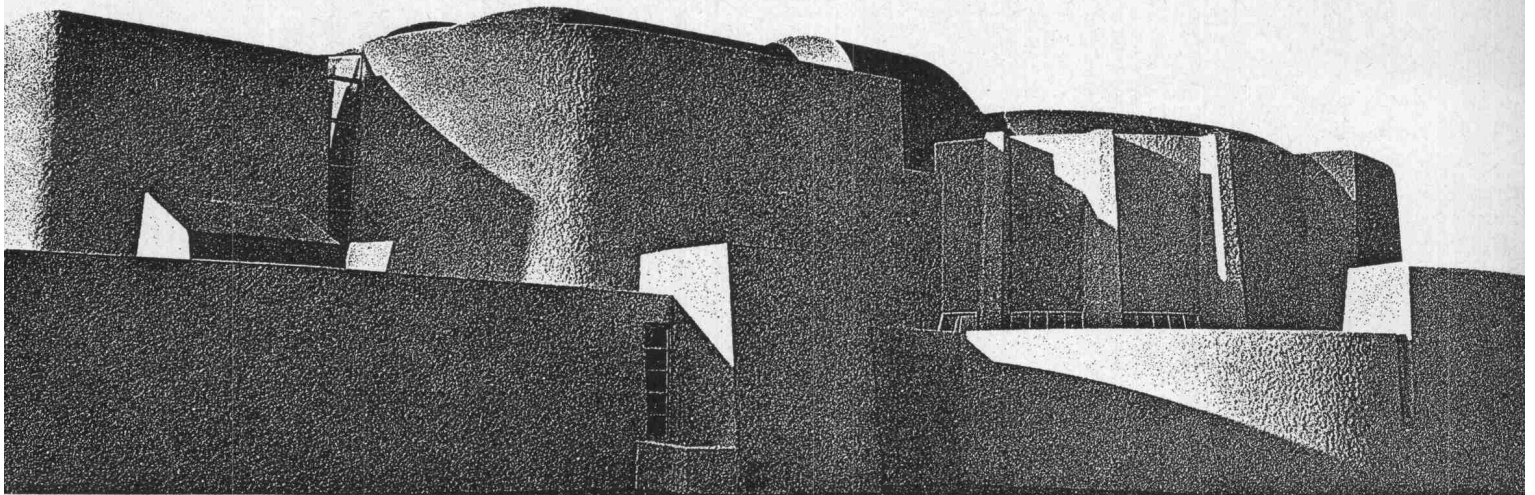
Ein Flachdach ohne Schutzschicht,

dessen thermische Isolierung durch Hitze, Kälte,

Temperaturschocks und Windsog unmittelbar beansprucht wird?

Ein voll verklebtes Flachdach mit bituminöser Dachhaut

oder Kunststoff-Dichtungsfolie?



mit FESCO[®] Dach- Isolierplatten

Fesco erträgt Dauertemperaturen bis über 200 °C

Fesco ist unempfindlich gegen schroffe Temperaturwechsel

Fesco ist absolut volumen- und alterungsbeständig

Fesco ist anorganisch, verrottungsfest und unbrennbar

Fesco verträgt sich mit allen Kunststoffen und Klebern

Selbstverständlich wird Fesco auch für normale (bekieste) Flachdächer verwendet

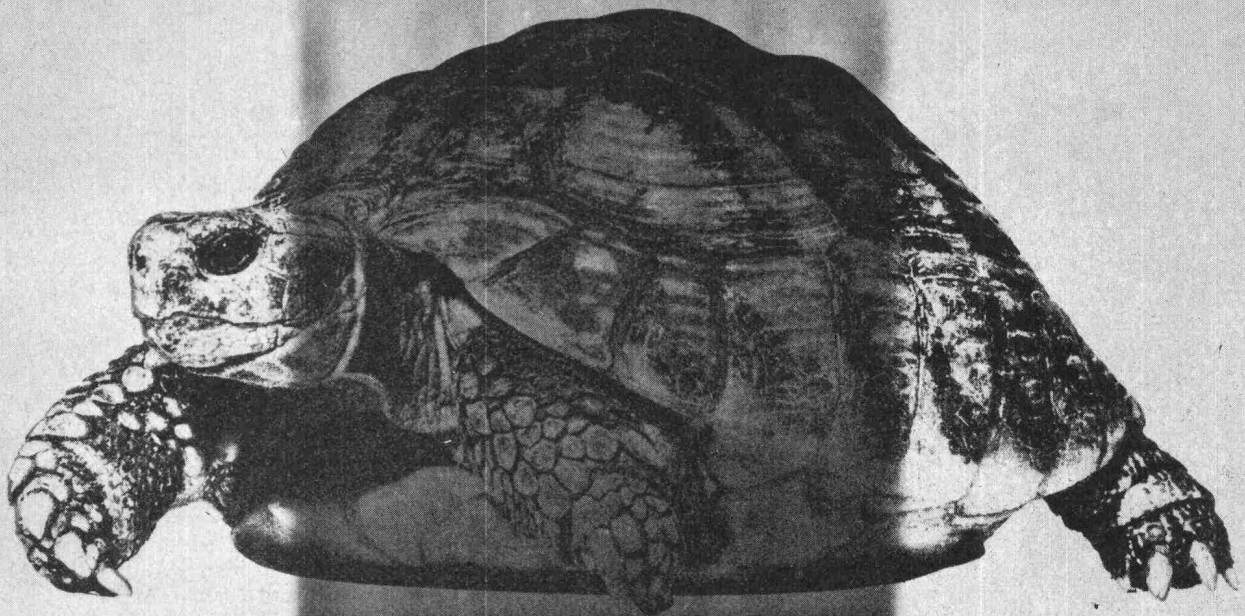
schneidegger

Schneider + Co. AG, Isolierungen und Industriebedarf

Scheideggstrasse 2, 8401 Winterthur

TEL. 052 400 21 21

LASTO bürgt für Sicherheit



Langleber

Die Lebensdauer der Schildkröte ist sprichwörtlich.

Dieses Langleber-Symbol steht für unsere LASTO-Gummilager: Widerstandsfähigkeit und Dauerhaftigkeit. Umfangreiche EMPA-Versuche zeitigen in dieser Beziehung hervorragende Resultate. Unsere Techniker stehen Ihnen gerne Red' und Antwort.

Langleber-Qualitäten machen unsere Gummilager zu Bürgen für Sicherheit.

Gummilager und
Stahllager für
Hoch- und Tiefbau

proceq

PROCEQ SA
Riesbachstrasse 57
CH-8034 Zürich Tel. 01/47 78 00



Bostik
USM

P&S BO 711

abdichten kleben

Bostik-Vulkseal 3104
Zwei-Komponenten-Versiegelungsmasse auf Thiokol-Basis.

Bostik 3110
Weich-gummielastisch abbindendes Zwei-Komponenten-Versiegelungsmaterial.

Bostik 3500
Ein-Komponenten Thiokol-Dichtungsmasse.

GE-Silikon 3020
Ein-Komponenten-Dichtungsmasse auf Silikonkautschuk-Basis.

Bostik Seal 3035
Dauerplastische Spritzdichtung

Bostik-Seal
Dauerplastisches Abdichtungsmaterial, vorgeformt oder als ungeformte Masse.

Bostik G-Band
selbstklebendes geschlossenporiges Dichtungsband auf Polyäthylen-Basis.

Bostik-Neopren-Profile
Abdicht- und Isolierprofile für Elementbau und Industrieverglasung. Auch nach Zeichnung angefertigt.

Bostik 2050
Paste zur Nahtabdichtung von Gehrungen und Stössen.

Pistolen und Verarbeitungs-Geräte

Bostik-Pad
die sichere Klebemethode zur einfachen Montage von Profiltretern, Akustik-Platten, Regalen usw. an Wandflächen.

Bostik-Schmelzkleber
für Kantenfournierung.

Bostik-Spezialklebstoffe
für Kunstharzplatten, PVC-Folien und Metallverklebungen.

Bostik stellt Hunderte von spezifischen Produkten für das Kleben und Abdichten her... und entwickelt laufend neue für neue technische Anforderungen.

BON

Senden Sie uns bitte Informations-Material und technische Merkblätter über

Firma _____

Adresse _____

Sachbearbeiter _____

**Bostik—
für jedes
Klebe- und
Abdichtungsproblem
das richtige
Produkt**

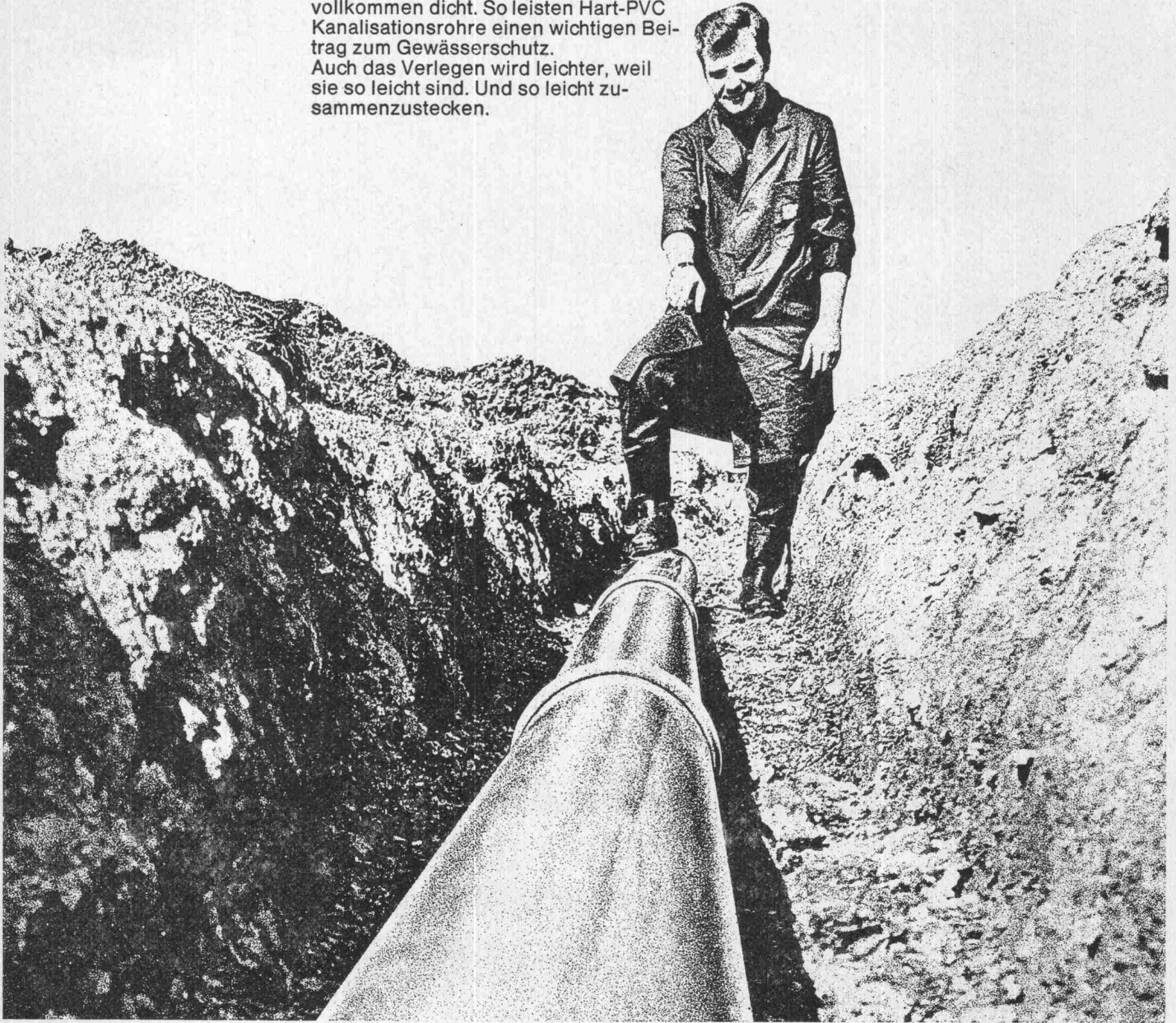
**Bostik
Beratungsdienst
051
62 19 11**

Bostik GmbH Badenerstrasse 697 8048 Zürich

Jetzt können Sie Ihre Kanalisationsrohre vergessen. Sofern sie aus Hart-PVC sind.

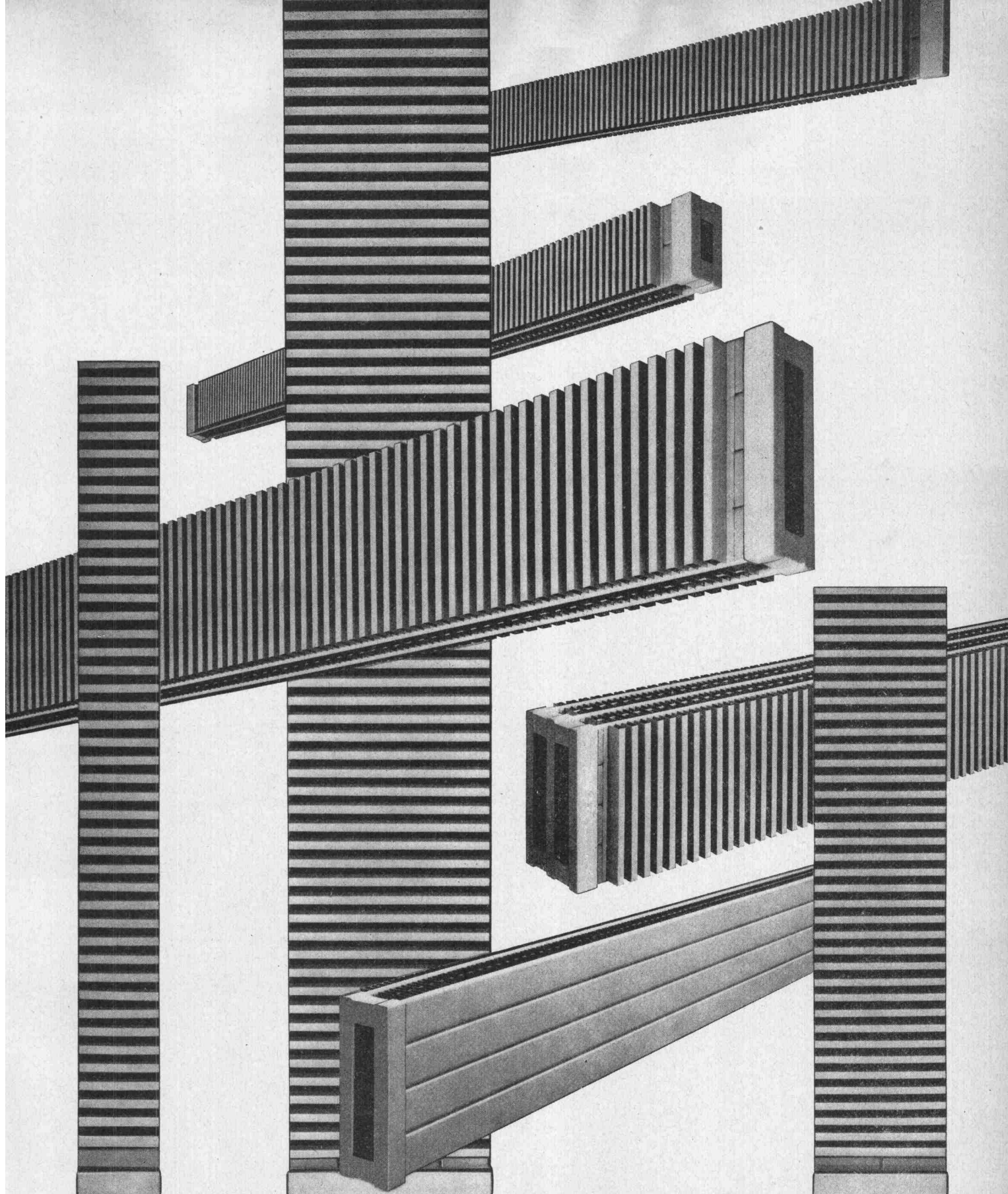
Überlegen Sie es sich vor dem Verlegen. Dann können Sie über Ihre Kanalisationsrohre ruhig Gras wachsen lassen. Denn Hart-PVC-Rohre sind korrosionsfest. Saure Böden oder aggressive Abwässer machen da keinen Unterschied. Und Hart-PVC-Rohre sind elastisch. Hohen Belastungen widerstehen sie ohne besondere Schutzmassnahmen. Und die Rohrverbindung ist einfach und vollkommen dicht. So leisten Hart-PVC Kanalisationsrohre einen wichtigen Beitrag zum Gewässerschutz. Auch das Verlegen wird leichter, weil sie so leicht sind. Und so leicht zusammenzustecken.

Wir führen Hart-PVC-Kanalisationsrohre aller Nennweiten und sämtliche Formstücke – auch Übergangsstücke für den Anschluss an herkömmliche Kanalisationsrohre. Den Anschluss an unser Kanalisations-Programm finden Sie überall in der Schweiz. Unsere Lager sind in allen Landesteilen. Dort beraten wir Sie gerne.



Küderli AG, Zürich 01 39 55 66/Basel 061 42 54 30
Landquart/GR 081 51 27 55/Kreuzlingen/TG 072 85 65 66/Crissier/VD 021 34 51 44/Monthey/VS 025 41 99 11/Visp/VS 028 63 03 11
Eisen AG, Bern 031 22 34 02
Scheurmann + Co AG, Olten/SO 062 22 34 22/Aarburg/AG 062 41 55 55
Ulfer SA, Carouge/GE 022 43 43 60/Satigny/GE 022 53 14 14
Veuthy & Cie SA, Martigny/VS 026 2 21 26

KÜDERLI



Seit nahezu 20 Jahren sind RUNTAL-Heizkörper tonangebend in Form und Eleganz

Bild: RUNTAL-Konvektoren

Verkauf: 2000 Neuchâtel, Falaises 7
8032 Zürich 7, Hedwigstr. 3
9500 Wil (SG), Gallusstr. 10

☎ 038 / 25 92 92
☎ 051 / 53 78 78
☎ 073 / 22 44 22

Fabrikation:
Runtal-Werk AG, Wil (SG)
Fael SA, Saint-Blaise (NE)

Schweizer Patente und Fabrikate

Markenschutz

Junggeblieben...

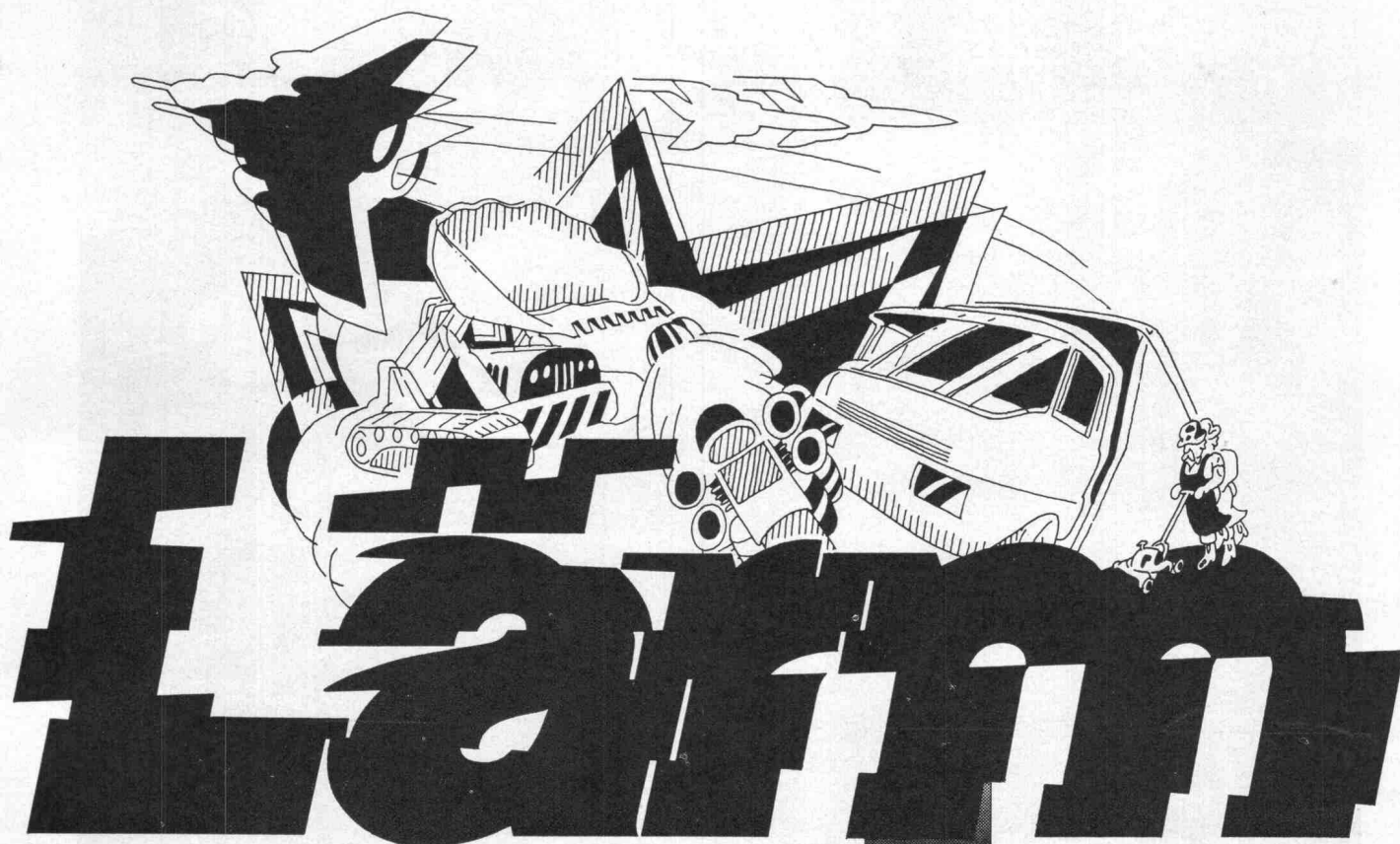
...das jahrhundertalte Steinzeugrohr. Haben doch die alten Römer für ihre Entwässerungsanlagen bereits gebrannte Tonröhren verwendet.

Die aggressiven, säure- und laugenhaltigen Abwasser aus Haushalt und Industrie erfordern das beste Kanalrohr – das Steinzeugrohr. Dank der neuen «flexbell»-Steckmuffe sind Steinzeugrohre problemlos einfach zu verlegen und garantiert dicht.

Beratungsstelle der Schweizerischen
Steinzeugindustrie, Löwenstrasse 31,
8001 Zürich, Telefon 01/27 36 23.



agor



Allzu viele Wohnungen, Arbeitsräume, Hotels, Spitäler und Schulhäuser stehen mitten in Lärmzonen, wo der Geräuschpegel die zumutbare Grenze überschreitet. Der Lärmpegel in Arbeits- und Wohnräumen sollte aber auf die Dauer 45 Dezibel nicht überschreiten, damit die Arbeits- und Konzentrationsfähigkeit oder sogar die Gesundheit nicht beeinträchtigt werden.

Um diesen täglichen Lärmbelastungen entgegenzuwirken, ist das Lärmstopfenster entwickelt worden,

Lärmstopfenster!


bei dem die Prinzipien der Schalldämpfung und Schalldämmung technisch angewandt werden. Diese Lärmstopfenster – die auch in bereits bestehende Gebäude eingebaut werden können – reduzieren jede Art Lärm um durchschnittlich 45 Dezibel, ohne die Luftzufuhr zu unterbrechen: denn...



zwei schalldämpfende Luftschleusen sorgen für die ständige Lüfterneuerung. Verlangen Sie unsere ausführliche Dokumentation oder den Besuch eines unserer Spezialisten.



Siegfried Keller AG
8304 Wallisellen
Tel. 051 93 32 32
Büros in Bern und
Lausanne.

 ein Unikeller-Unternehmen

Pro Aqua — Pro Vita, Halle 22, Stand 473



**ALBISWERK
ZÜRICH A.G.**



Freundliche Vermittlung.

In langjähriger, intensiver Zusammenarbeit mit den Fernmeldediensten der schweizerischen PTT haben wir eine neue Generation von Telephonzentralen entwickelt, wo mechanische Vorrichtungen für die Gesprächsvermittlung auf ein Minimum reduziert sind und wo die Zeit frei wird für den menschlichen Kontakt.

Drum freuen sich die Telephonistinnen, an den Vermittlungsapparaten

der modernen ALBIS-Haustelephonzentrale ESK 8000 arbeiten zu dürfen.

Im neuen Verwaltungsgebäude Schönburg sind dreitausend interne Teilnehmer und zweihundertfünfzig Amtsleitungen an die Anlage angeschlossen.

SIEMENSAG Bern, unsere Vertretung, führte Projekt und Montage durch.

ALBISWERK ZÜRICH A.G. 8047 ZÜRICH
Albisriederstrasse 245

Telephon (051) 52 54 00

Bitte fordern Sie zu Ihrer weiteren Information unsere ausführlichen Unterlagen an.