

Objekttyp: **Advertising**

Zeitschrift: **Schweizerische Bauzeitung**

Band (Jahr): **89 (1971)**

Heft 28

PDF erstellt am: **21.07.2024**

Nutzungsbedingungen

Die ETH-Bibliothek ist Anbieterin der digitalisierten Zeitschriften. Sie besitzt keine Urheberrechte an den Inhalten der Zeitschriften. Die Rechte liegen in der Regel bei den Herausgebern. Die auf der Plattform e-periodica veröffentlichten Dokumente stehen für nicht-kommerzielle Zwecke in Lehre und Forschung sowie für die private Nutzung frei zur Verfügung. Einzelne Dateien oder Ausdrucke aus diesem Angebot können zusammen mit diesen Nutzungsbedingungen und den korrekten Herkunftsbezeichnungen weitergegeben werden. Das Veröffentlichen von Bildern in Print- und Online-Publikationen ist nur mit vorheriger Genehmigung der Rechteinhaber erlaubt. Die systematische Speicherung von Teilen des elektronischen Angebots auf anderen Servern bedarf ebenfalls des schriftlichen Einverständnisses der Rechteinhaber.

Haftungsausschluss

Alle Angaben erfolgen ohne Gewähr für Vollständigkeit oder Richtigkeit. Es wird keine Haftung übernommen für Schäden durch die Verwendung von Informationen aus diesem Online-Angebot oder durch das Fehlen von Informationen. Dies gilt auch für Inhalte Dritter, die über dieses Angebot zugänglich sind.

Schweizerische Bauzeitung

Revue Polytechnique Suisse

Wochenschrift für
Architektur, Bauingenieur-
wesen und Maschinentechnik

28

89. Jahrgang Donnerstag, 15. Juli 1971

Herausgegeben von der
Verlags-AG der akademischen
technischen Vereine, Zürich

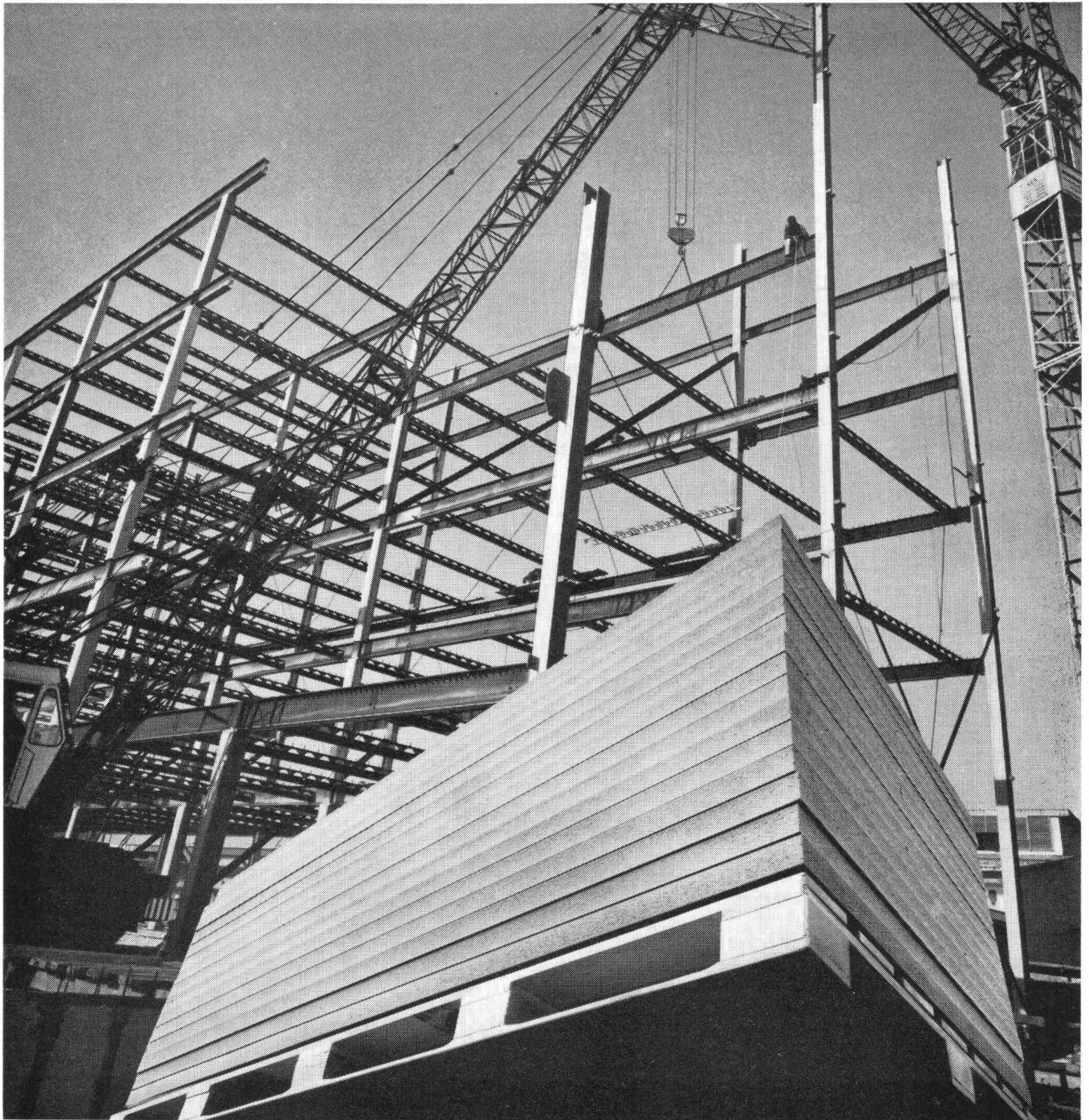


**Durch Pinselstrich
Wasserdicht**

**mit BARRA
SCHLÄMMPUTZ**

Barra Schlämmputz ersetzt auf einfache und doch äusserst wirksame Weise die bisherigen Abdichtungssysteme und -Verfahren für wasserdichte Verputze. Seine Vorteile in arbeitstechnischer und preislicher Hinsicht sind unübertroffen, denn Barra Schlämmputz wird gebrauchsfertig geliefert, muss nur noch mit Wasser angerührt werden (keine Dosierungsfehler) und lässt sich von jedermann rasch und mühelos in millimeterdünner Schicht auftragen. Barra Schlämmputz haftet ausserordentlich gut auf jedem zementgebundenen Untergrund.

Barra
für
Beton **MEYNADIER**
MEYNADIER + Cie AG, Zürich, Lausanne, Bern, Luzern,
Bellinzona, Chur.



Coupon
Senden Sie bitte Ihren Blockplatten-Prospekt an

Name:

Adresse:

PLZ/Ort:

PAVATEX ist mit vielen Baustoffen befreundet

Besonders die PAVATEX-Blockplatte wird beim Stahlbau oft verwendet. Man schätzt ihre ausgleichenden, guten Eigenschaften wie: beste Isolation vor Hitze und Kälte, Schaffung angenehmer akustischer Verhältnisse und problemlose Verarbeitung. Zudem hilft sie Heizkosten sparen und zahlt sich so eigentlich selbst.

Der Innenarchitekt verwendet PAVATEX-Blockplatten für Trennwände und Wandverkleidungen. Die grossflächigen Platten, die in verschiedenen Formaten bis 120×300 cm lieferbar sind, erlauben eine rationelle Montage und lassen sich gut streichen. PAVATEX fördert das rationelle Bauen.

Pavatex AG
Jenatschstr. 4
8027 Zürich
Tel. 01/36 21 23

eingetragene Schutzmarke

pavatex®

K 71