

Objektyp: **Advertising**

Zeitschrift: **Schweizerische Bauzeitung**

Band (Jahr): **89 (1971)**

Heft 33

PDF erstellt am: **21.07.2024**

Nutzungsbedingungen

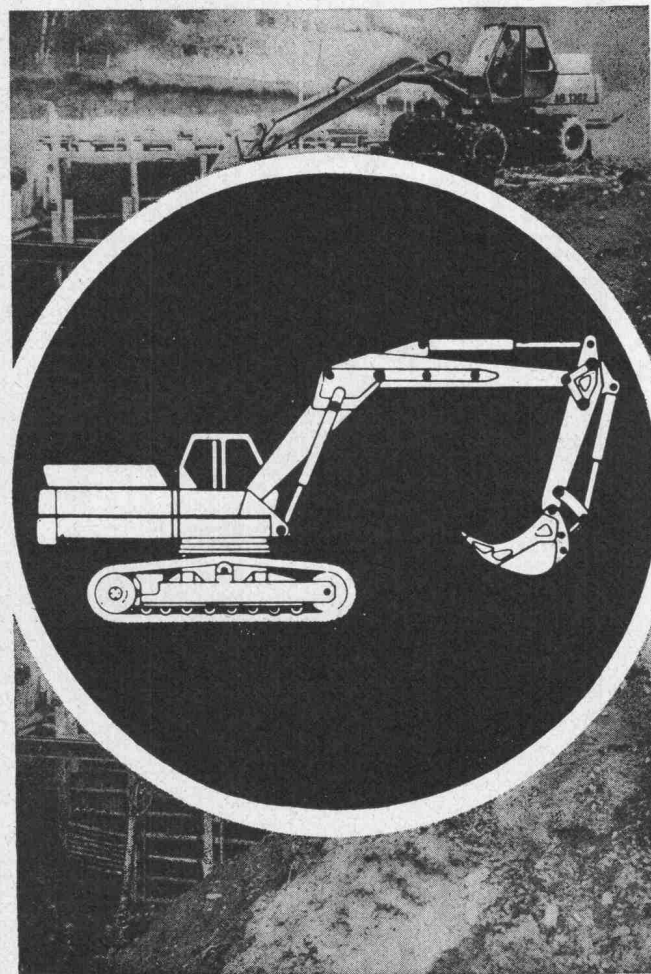
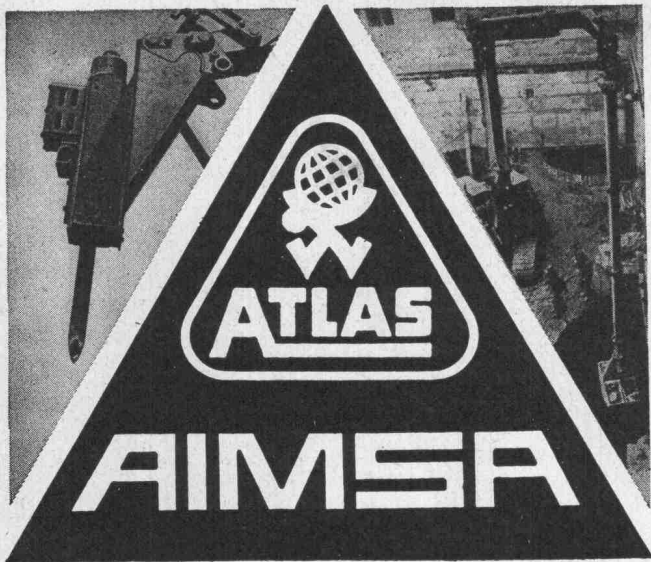
Die ETH-Bibliothek ist Anbieterin der digitalisierten Zeitschriften. Sie besitzt keine Urheberrechte an den Inhalten der Zeitschriften. Die Rechte liegen in der Regel bei den Herausgebern.

Die auf der Plattform e-periodica veröffentlichten Dokumente stehen für nicht-kommerzielle Zwecke in Lehre und Forschung sowie für die private Nutzung frei zur Verfügung. Einzelne Dateien oder Ausdrucke aus diesem Angebot können zusammen mit diesen Nutzungsbedingungen und den korrekten Herkunftsbezeichnungen weitergegeben werden.

Das Veröffentlichen von Bildern in Print- und Online-Publikationen ist nur mit vorheriger Genehmigung der Rechteinhaber erlaubt. Die systematische Speicherung von Teilen des elektronischen Angebots auf anderen Servern bedarf ebenfalls des schriftlichen Einverständnisses der Rechteinhaber.

Haftungsausschluss

Alle Angaben erfolgen ohne Gewähr für Vollständigkeit oder Richtigkeit. Es wird keine Haftung übernommen für Schäden durch die Verwendung von Informationen aus diesem Online-Angebot oder durch das Fehlen von Informationen. Dies gilt auch für Inhalte Dritter, die über dieses Angebot zugänglich sind.



AB 1202 - AB 1302 - AB 1602
AB 1702 - AB 2002

100% HYDRAULISCH
VON 7 BIS 30 TONNEN
AUF RAUPEN ODER PNEU

*

GENERAL VERTRETUNG FÜR DIE SCHWEIZ:

AIMSA - 1211 GENÈVE 26 - 20, RUE BOISSONNAS
TEL. 022 / 42 48 00

8116 WÜRENLOS
TEL. 056 / 74 18 44

Schweizerische Bauzeitung

Offizielles Organ des SIA, Schweizerischer Ingenieur- und Architekten-Verein und der GEP, Gesellschaft Ehemaliger Studierender der ETH Zürich
Gegründet 1883 von Ing. A. Waldner

89. Jahrgang Heft 33

19. August 1971

Inhalt

Staumauer und Maschinenhaus Ova Spin der Engadiner Kraftwerke AG. Von <i>N. Schnitter</i>	811*
Ideenwettbewerb für die Gestaltung des Quartiers De la Planta in Sion	816*
Das Jahr der Schlösser in Belgien. Von <i>G. Risch</i>	820*
Kanada: Kann eine Gewerkschaft für Ingenieure vermieden werden? Von <i>J. Douglas Muir</i>	821
Zum 70. Geburtstag von Dr. h. c. Franz Gerber. Von <i>P. Winter</i>	824
Reorganisation der EMPA in Dübendorf. Von <i>T. H. Erismann</i>	825*

Umschau

Neuer Fräskopf anstelle eines Schneidkopfes für Hobelmaschinen. Tages- und Abendschulen bemühen sich um Anerkennung als HTL	826*
Flammschutzmittel. Kunsteisbahn im Ahoy-Stadion in Rotterdam. Flughafen Zürich. Studiengesellschaft für Personalfragen, Zürich	827

Nekrologe

C. Bässler, A. Ulrich	827
---------------------------------	-----

Buchbesprechungen

Bâtiments Humides et Insalubres, par <i>G. Massari</i>	827
Taschenbuch der Spannungsoptik, von <i>A. Kuske</i> . ARISTO-Rissbreitenmesser 1323 A. Neuerscheinungen	828

Wettbewerbe

Schulheim für körperbehinderte Kinder auf Rodtegg, Luzern	828
Kreisschulhaus Leimental. Berufsschule Rapperswil SG	829

Ankündigungen

Lehrkanzelausschreibung an der Universität Innsbruck. Kunstmuseum Basel. Kunsthaus Zürich. Spring Joint Computer Conference, Atlantic City 1972	829
VGB-Fachtagung «Müllverbrennung 1971». Fernsehlehrgang des VDI über Netzplantechnik. Fall Joint Computer Conference, Las Vegas 1971. Besuchstage an der Gewerbeschule und Kunstgewerbeschule der Stadt Zürich	830

Bezugspreise

	3 Monate	6 Monate	12 Monate
Schweiz	24.50	47.—	90.—
Ausland	26.—	50.—	96.—

Für Mitglieder der Partnerverbände der Verlags-AG, des Schweiz. Technischen Verbandes sowie für Studierende ermässigte Preiskategorien.

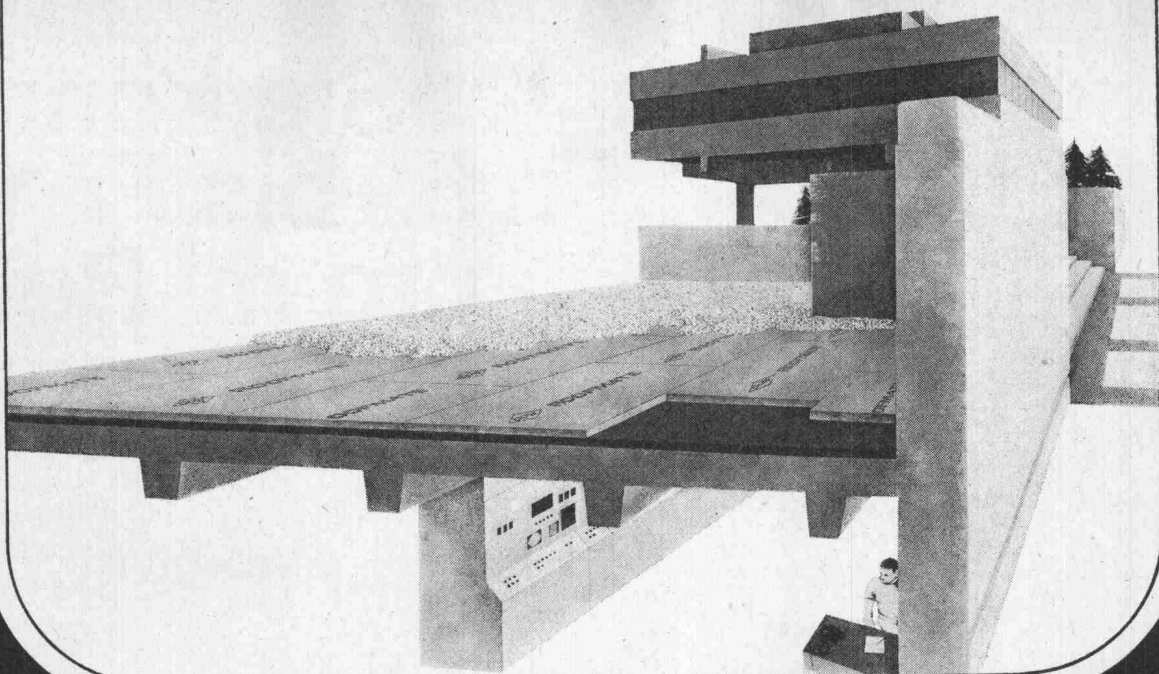
Anzeigenverwaltung

IVA AG für internationale Werbung
8035 Zürich, Beckenhofstrasse 16
Telephon 01 / 26 97 40, Postcheck 80 - 32735
Filialen in Lausanne und Genf

IRMA

stellt den Flachdachaufbau
auf den Kopf

Das neue System von Dow gibt der Dachhaut
eine fast unbegrenzte Lebensdauer



Das waren bisher die Probleme des Flachdachs

Hohe Temperaturschwankungen. Frost-Tau-Wechsel. Feuchtigkeit. Sie führten zu Spannungen und in Extremfällen sogar zu Rissen in der Feuchtigkeit abdichtenden Dachhaut.

Aber auch mechanische Beschädigungen der Dachhaut kamen besonders bei begehbaren Dächern oft vor.

Die Folge: Durch die verletzte Dachhaut drang Wasser ins Dach ein. Und dies alles nur deshalb, weil die Dachhaut oberhalb der Isolierschicht verlegt wurde.

Das ist neu am IRMA-System:

Die Isolierschicht Roofmate*FR kommt jetzt über der Dachhaut zu liegen anstatt darunter. Also direkt unter der abdeckenden Kieschicht oder den Terrassenplatten werden die Roofmate-Platten auf die Dachhaut verlegt.

Das IRMA-Dach hält länger

Es hält länger, weil die für das Flachdach lebenswichtige Dachhaut jetzt von einer 4 bis 6 cm dicken Roofmate-Isolierung optimal geschützt ist. Temperaturschwankungen und Beschädigungen der Dachoberfläche können der Dachhaut nichts mehr anhaben. Dadurch wird die Lebensdauer der Dachhaut (und somit des ganzen Flachdachs) fast unbegrenzt verlängert.

Was für Baustoffe werden benötigt?

Die gleichen wie beim herkömmlichen System. Nur an die thermische Isolierung müssen besondere Anforderungen gestellt werden. Anforderungen, die der Isolierstoff Roofmate erfüllt. Doch, Sie sollten sich über das IRMA-System informieren. Wir haben Dokumentationsunterlagen und Referenzen für Sie bereit. Bestellen Sie sie kostenlos mit dem untenstehenden Coupon.

COUPON

Ich möchte mich über das IRMA-System und in diesem Zusammenhang auch über die Roofmate-Isolierplatten näher informieren. Bitte senden Sie mir die ausführliche Fachdokumentation.

Name:

Firma:

Genaue Adresse:



Bitte einsenden an:
Schneider + Co. AG
Isolierungen und Industriebedarf
8401 Winterthur, Scheideggstrasse 2
Tel. 052 89 21 21



Sie können Fr. 5.- bis Fr. 10.- pro m³ Beton sparen

Brun liefert eine neue
Hochleistungs-Betonaufbereitungsanlage
für preisgünstigen Qualitätsbeton

- Einmann-Bedienung
 - betriebssichere Automatik
 - schnelle Montage durch
eingehängte Elemente
 - einfacher Transport
- Alles in allem – wirtschaftlich**

Dies ist genau Ihre Anlage,
ob auf der Baustelle,
in Ihrem Werkhof
oder als Satelliten-Betonwerk

brun

Brun + Cie AG
Maschinenfabrik
6244 Nebikon LU
Telefon 062 861612

Feuer gelöscht!

Sekunden können entscheidend sein, zwischen «Strohfeuer» und Katastrophe. Verfügen Sie über wirksame Mittel, um einen Brand beim Ausbruch zu bekämpfen? Sind diese Einrichtungen zuverlässig und sofort betriebsbereit?

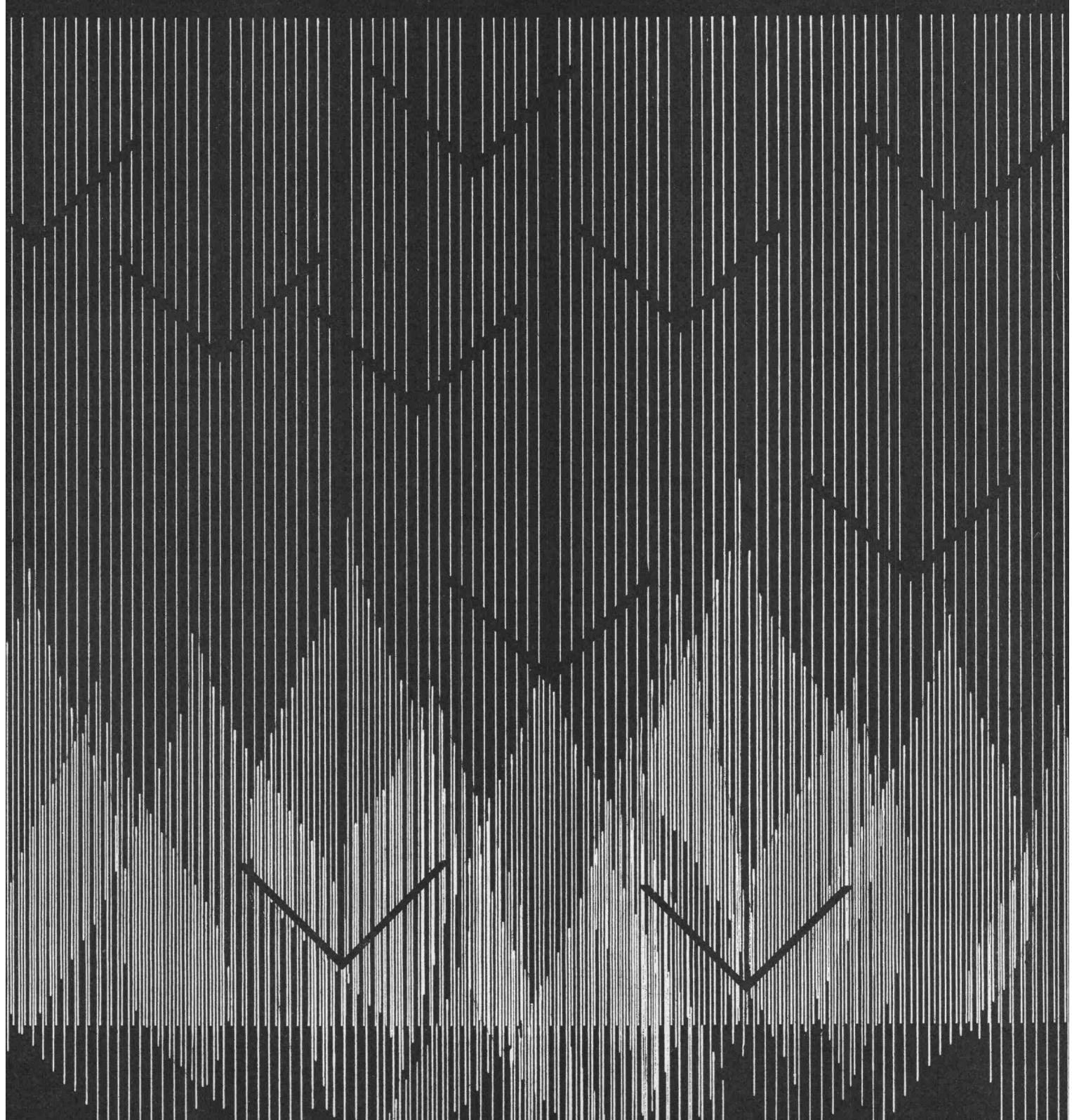
Die SIFRAG baut vollautomatische Brandschutzanlagen.

Sprinkleranlagen zum Schutz von Personen, Sachwerten und Produktionsanlagen:
in Verkaufslökalen, Bürogebäuden, Hotels, Spitälern, Theatern, Kinos, Versammlungsräumen, Parkgaragen, Industriebetrieben, Lagergebäuden, usw.

CO₂-Brandschutzanlagen für die Feuerbekämpfung in elektrischen Anlagen, Farbspritzständen, Druck- und Textilmaschinen, Elektronenrechnern, kleinen Lagerräumen, Labors, usw.

Stationäre SIFRAG-Feuerlöschanlagen:
Ihre stets einsatzbereite Hausfeuerwehr!

SIFRAG
Luft- und Klimatechnik Frei AG
Abteilung Brandschutz
3018 Bern, Bahnhofweg 70
Tel. 031 - 56 25 25
Zürich - Basel - Lausanne

The logo for SIFRAG, featuring the word "SIFRAG" in a bold, sans-serif font. The letter "S" is stylized with horizontal lines extending from its top and bottom, and the "I" is also stylized with horizontal lines.



Rufen Sie uns, bevor Sie untertauchen

Es darf ruhig auch ein SOS-Ruf sein. Seit kurzem sind nämlich alle Servicegruppenwagen bei Renesco mit Autoruf oder Telefon ausgerüstet. Unsere Spezialisten mit den kühlen Köpfen wollen Ihnen nämlich gerne helfen, bevor das Wasser Ihnen bis zum Halse steht.

Seit vielen Jahren haben wir eine aufwendige Forschungsarbeit betrieben. Das macht sich jetzt bezahlt für Sie, denn heute werden wir mit jeder Art von Wasser fertig. Und wir sind auch in der Lage, Sie schon bei der Projektierung über Möglichkeiten und Erfordernisse für Abdichtungen zu beraten.

Unsere Methoden haben sich in unzähligen praktischen Einsätzen bewährt. Sowohl im Hoch- wie auch im Tiefbau. Wir kennen die richtigen Verfahren für wirkungsvolle Abdichtungen gegen Grund-, Meteor- und Hangwasser. Deshalb auch kann man Renesco-Spezialisten überall antreffen: Bei Arbeiten an Abwasserreinigungsanlagen, Tiefgaragen, Luftschutzbauten, Stollen, Tunnels, Trinkwasserreservoirs, Schwimmbekken, Öltanks, Säurebehältern usw. etc. u.a.m.

Das einzige, was Sie tun müssen, um sich die Dienste dieser dienstbaren Spezialisten zu sichern, ist das: Benachrichtigen Sie uns. Renesco-Spezialisten sind vielseitig, zuverlässig und helfen Ihnen gerne. Am liebsten bevor Sie untertauchen – oder untertauchen müssen...



renesco

René Schmid + Co. AG
Chemische Baustoffe
Abdichtungen im Hoch- und Tiefbau
Schaffhauserstrasse 359 8050 Zürich
Telefon 01 46 46 92

Unser Ausführungsprogramm umfasst u.a.:

- Abdichtungen gegen Grund-, Hang- und Meteorwasser im gesamten Hoch- und Tief-, Stollen- und Tunnelbau. (Beachten Sie unser kostensparendes System zur Abdichtung von Tiefgaragen.)
- Fein-Injektionen als Abdichtung gegen Flüssigkeit und zu thermischen Isolationszwecken
- Ölwanneisolationen nach den Eidg. Gewässerschutz-Vorschriften
- Behandlung von Betonstrassen zur Erhöhung der Frost- und Tausalzbeständigkeit
- Projektierung wirtschaftlicher, bautechnisch vereinfachender und zeitsparender Abdichtungssysteme
- Forschung und Entwicklung neuer Produkte, Verfahren und Maschinen in den Sektoren Bauchemie und Kunststoffe

Betrifft Wohnungsbau

Bares Geld wartet auf Sie!

Der Bauknecht Ratio-Check bringt Ihnen tatsächlich bares Geld.

Bei der Lieferung von mehreren Bauknecht-Geräten in die gleiche Wohnung können wir Kosten sparen, nämlich durch die Vereinfachung von Administration, Lieferung, Rechnungsstellung, Instruktion und Unterhaltsservice.

Diese echte Ersparnis durch Rationalisierung möchten wir dem Bauherrn in Form eines auf Sicht ausgestellten Checks zugute kommen lassen.

Wenn Sie uns den ausgefüllten Coupon einsenden, erhalten Sie kostenlos und unverbindlich die gewünschte Anzahl Bauknecht-Ratio-Dokumentationen.





Bauknecht
Ratio-Check

Geräte

Bauknecht-Kontrollfeld BH 19971

Von _____ Firma: _____

Datum _____ Name: _____

Strasse _____

PLZ/Ort _____ Bauknecht Elektro-Maschinen AG 5705 Hallwil

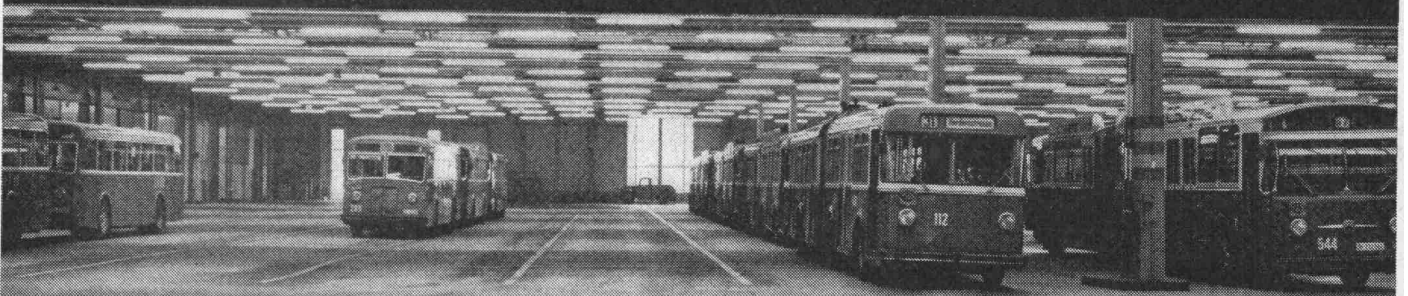
Bauknecht
weiss, was Frauen wünschen.

COUPON

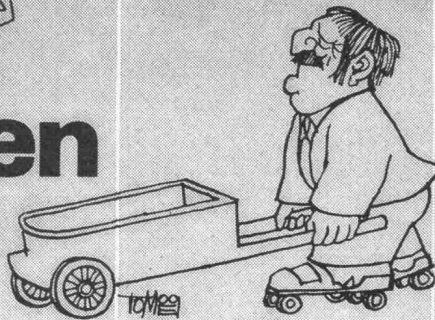
Der Bauknecht bringt Ihnen bares Geld.

Diese Idee interessiert mich. Bitte senden Sie mir _____ Bauknecht-Ratio-Dokumentationen

auf gutem Boden...



stehen



rollen



gehen



fahren

auf EUBÖOLITH – Steinholz
fusswarm, zäh, elastisch,
öl- und lösungsmittelbeständig,
keine elektrostatische Aufladung,
einfach im Unterhalt,
staubfrei

oder auf MAXIDUR – Hartbeton
robust,
mineralöl- und lösungsmittelbeständig,
staubfrei,
keine Pflege

Beide Industrieböden sind in ihrer Qualität und ihrer Preiswürdigkeit unübertroffen. Jedes Jahr verlegen wir mehrere hunderttausend Quadratmeter. In unserer Arbeit steckt deshalb ein enormer Erfahrungsschatz, der zu Ihrer Verfügung steht!

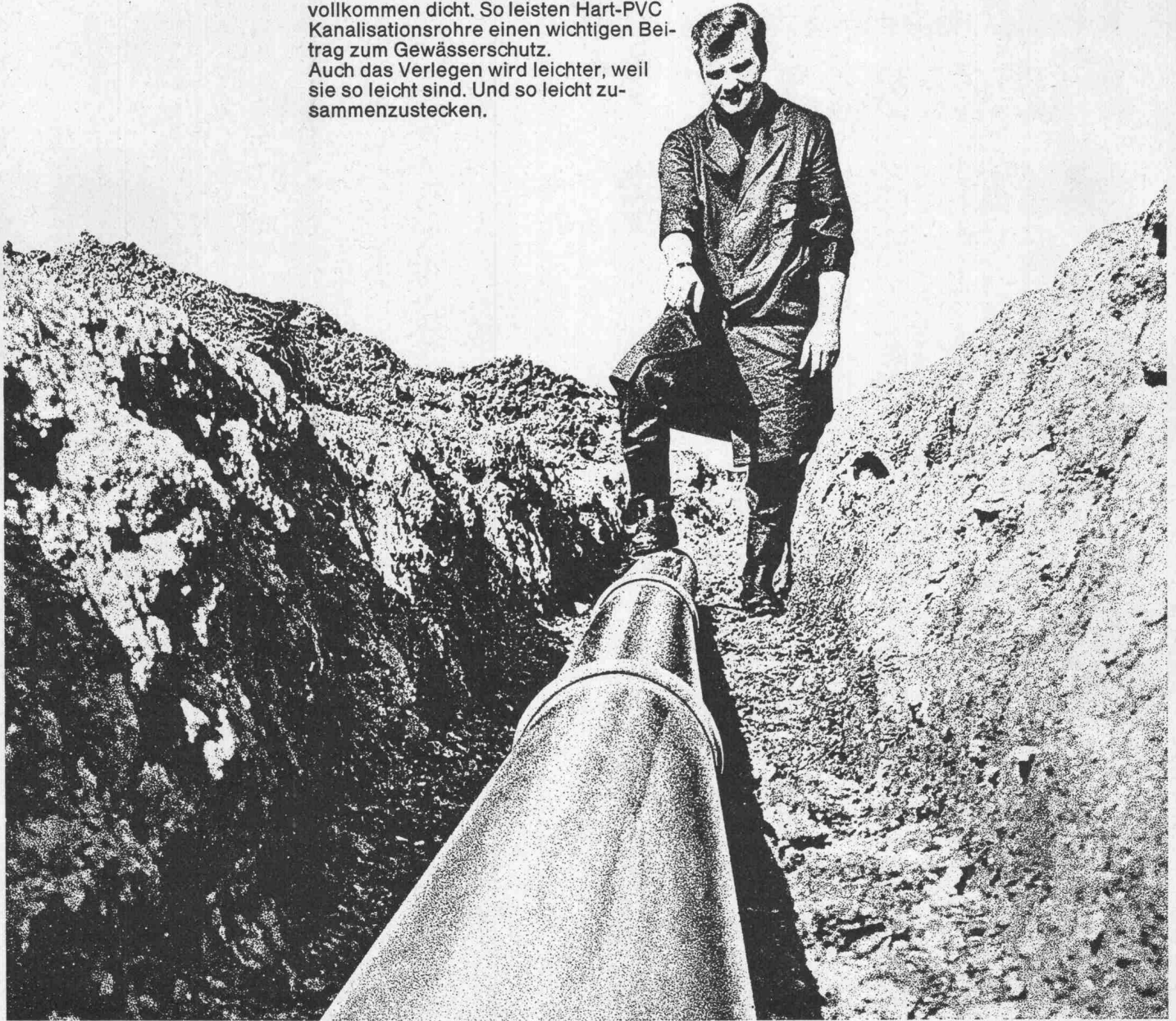


Euböolithwerke AG
Tannwaldstrasse 62
4600 Olten
Tel. 062 – 21 23 35

Jetzt können Sie Ihre Kanalisationsrohre vergessen. Sofern sie aus Hart-PVC sind.

Überlegen Sie es sich vor dem Verlegen. Dann können Sie über Ihre Kanalisationsrohre ruhig Gras wachsen lassen. Denn Hart-PVC-Rohre sind korrosionsfest. Saure Böden oder aggressive Abwässer machen da keinen Unterschied. Und Hart-PVC-Rohre sind elastisch. Hohen Belastungen widerstehen sie ohne besondere Schutzmassnahmen. Und die Rohrverbindung ist einfach und vollkommen dicht. So leisten Hart-PVC Kanalisationsrohre einen wichtigen Beitrag zum Gewässerschutz. Auch das Verlegen wird leichter, weil sie so leicht sind. Und so leicht zusammenzustecken.

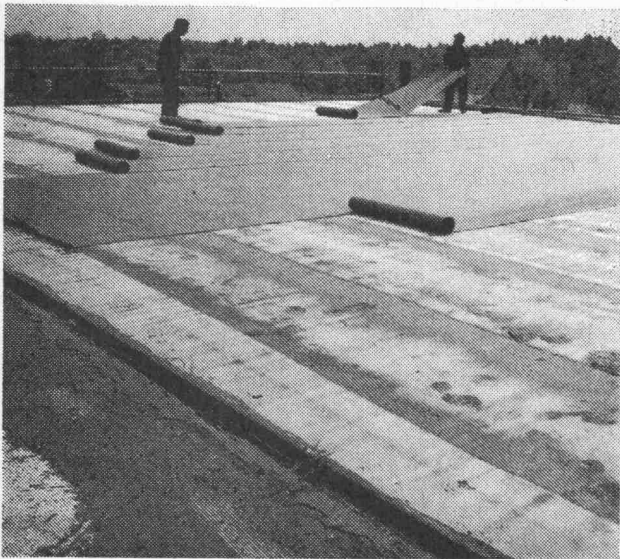
Wir führen Hart-PVC-Kanalisationsrohre aller Nennweiten und sämtliche Formstücke – auch Übergangsstücke für den Anschluss an herkömmliche Kanalisationsrohre. Den Anschluss an unser Kanalisations-Programm finden Sie überall in der Schweiz. Unsere Lager sind in allen Landesteilen. Dort beraten wir Sie gerne.



Küderli AG, Zürich 01 395566/Basel 061 425430
Landquart/GR 081 512755/Kreuzlingen/TG 072 85656/Crissier/VD 021 345144/Monthey/VS 025 41991/Visp/VS 028 63031
Eisen AG, Bern 031 223402
Scheurmann + Co AG, Olten/SO 062 223422/Aarburg/AG 062 415555
Ulfer SA, Carouge/GE 022 434360/Satigny/GE 022 531414
Veuthey & Cie SA, Martigny/VS 026 22126

KÜDERLI

Warum VERBIA- Produkte für das Flachdach?



weil...

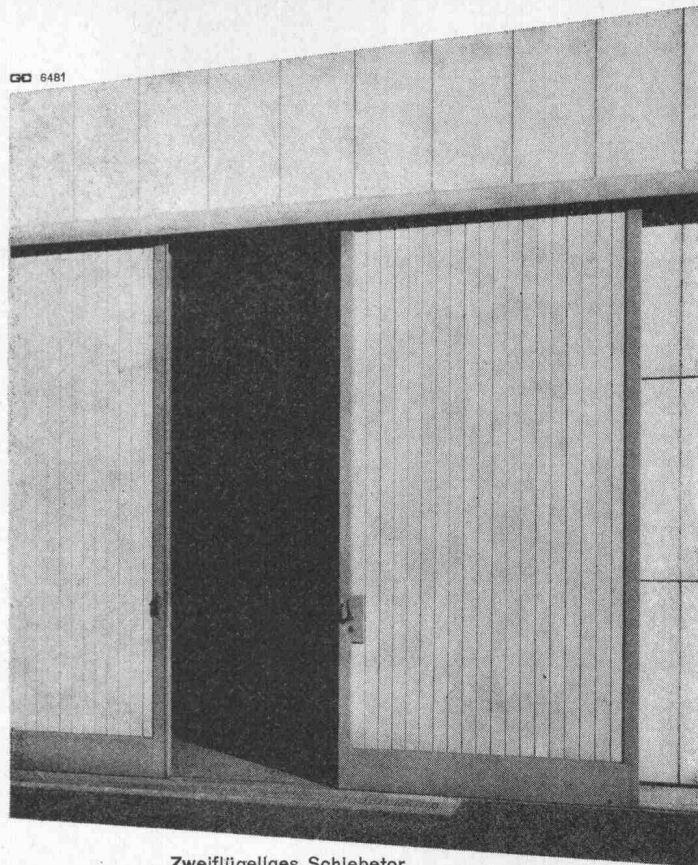
- ... sie aus vorzüglichen Rohstoffen und nach strengen Fabrikationsvorschriften hergestellt werden
- ... sie auf die Erfordernisse hochwertiger Bedachungen, Isolierungen und Abdichtungen ausgelegt sind
- ... sie den rationellen Verarbeitungsmöglichkeiten Rechnung tragen
- ... sie unübertroffene Alterungsbeständigkeit besitzen.

Unternehmer, die VERBIA Dachpappen, Dach- und Dichtungsbahnen, VERBIA Heissklebemassen verarbeiten, enttäuschen ihre Kunden nie. Sie bürgen für beste Qualität und fachgerechte Arbeit.

VERBIA

Verkaufsaktiengesellschaft für plastische Bedachungs- und Abdichtungsmaterialien
4600 OLTEN, Frobürgstr. 15, Telefon 062 2106 41

GG 6481



Zweiflügeliges Schiebetor

**Geilinger & Co.
Eisenbau-
Werkstätten
8401 Winterthur
052/22 28 21**

**Flügel- und
Schiebetore für
Industriebauten
Einstell- und
Lagerhallen**

**Typisierte Ausführung
Torsionssteife Konstruktion
Robuste Beschläge
Kurzfristige Lieferung
Zeitgemässe Gestaltung**

GG

Glentcobloc Entlüftungssystem

Entlüftungsventil:

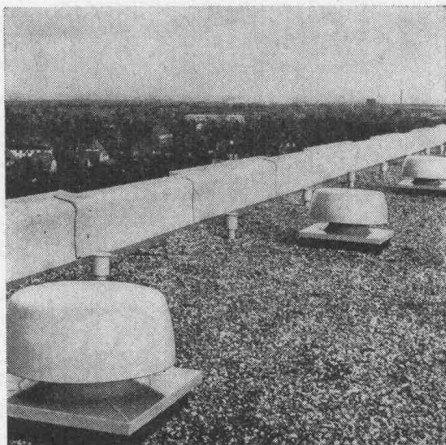
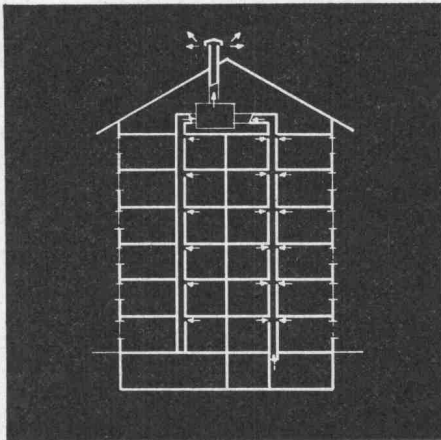
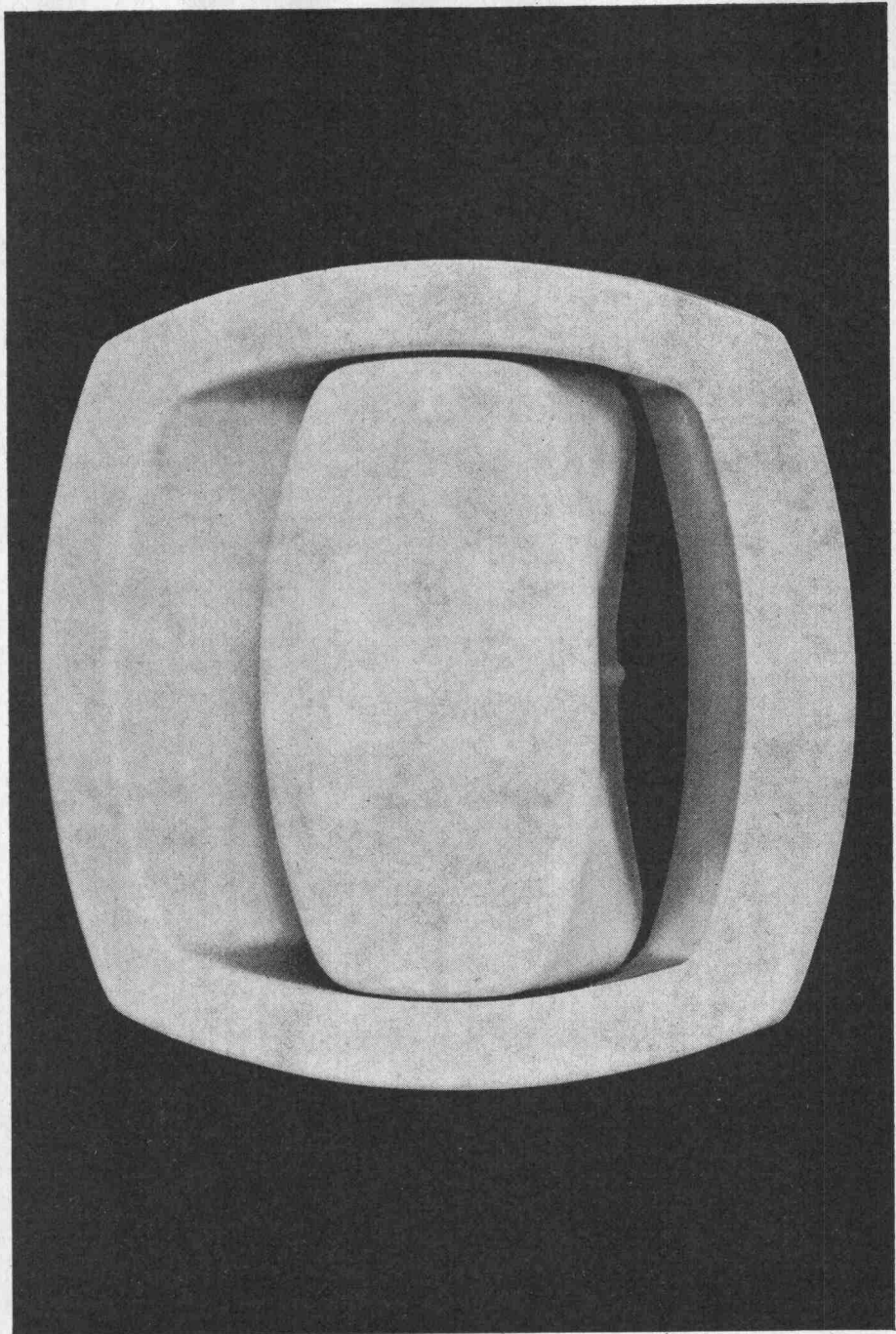
- grosser Druckabfall
- keine Ventilgeräusche
- gute Schalldämpfung
- schraubenlose Befestigung
- einfache Montage
- formschöne Ausführung

Dachventilatoren:

- sehr geräuscharm
- flache Ventilatorcharakteristik
- wetterfeste Ausführung
- einfache Reinigung und Wartung

Abluftzentralen:

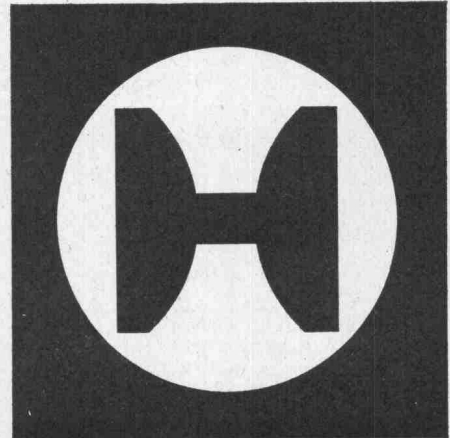
- sehr guter Wirkungsgrad
- einfache Disposition bei mehreren Kanälen
- gute Schalldämpfung
- grosse Leistung

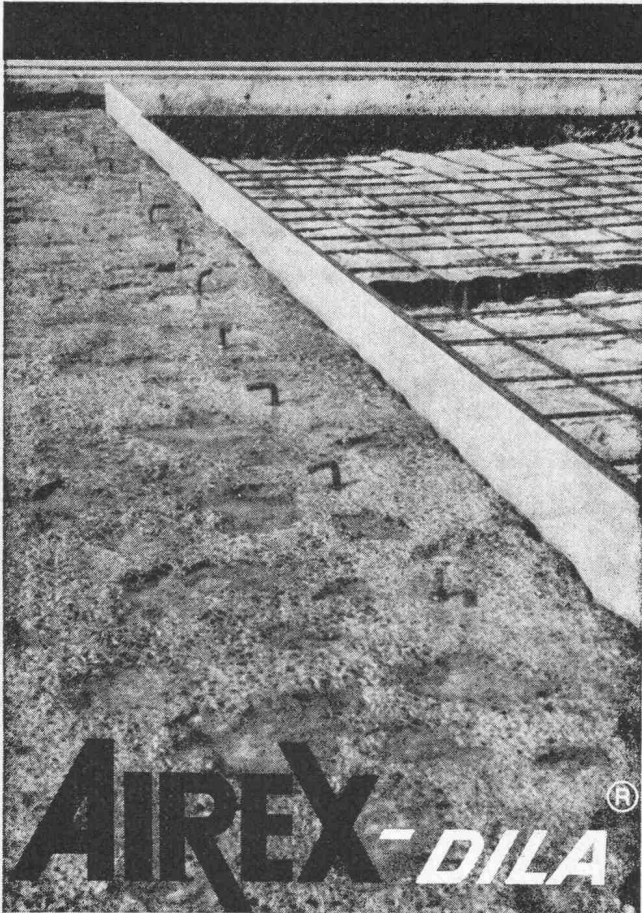


Verlangen Sie Unterlagen bei:

Hess & Cie.

Hess & Cie. Metallwarenfabrik
Pilgersteg
CH-8630 Rüti
Tel. 055/43522
Telex 75608





AIREX-DILA®

Dilatationsfugen-Einlage AIREX®
Brückenanschluss
Nationalstrasse N 1

Fugen einlage

Witterungsbeständige Dilatations-Einlage für den Fugenbau.

Beidseitig wasserfest beschichtet.

Ausreichend druck- und vibrationsfest.

Verrottet nicht, saugt kein Wasser auf, verhärtet nicht und bricht nicht.

Leicht und sicher verlegbar.



Halle 5, Stand 5046

Fabrikation, Beratung und Verkauf durch AIREX AG
einem Unternehmen der LONZA-Gruppe Telefon 042/66 14 77
5643 Sins

271

COUPON

® = eingetragene Schutzmarke

AIREX AG Schaumstoffe
CH - 5643 Sins

SBZ

Ort und Datum _____

Firma _____

z. Hd. v. _____

Adresse _____

Senden Sie uns Unterlagen über AIREX®-Schaumstoffe



Baugespanntürme

Baugespanntürme, erstellt mit Rö-Ro R21-Elementen, ergeben eine sehr schlanke Konstruktion (Kantenlänge nur 40 cm). Sie behindern den Verkehr praktisch nicht, sind rasch montiert und ausserdem preisgünstig.

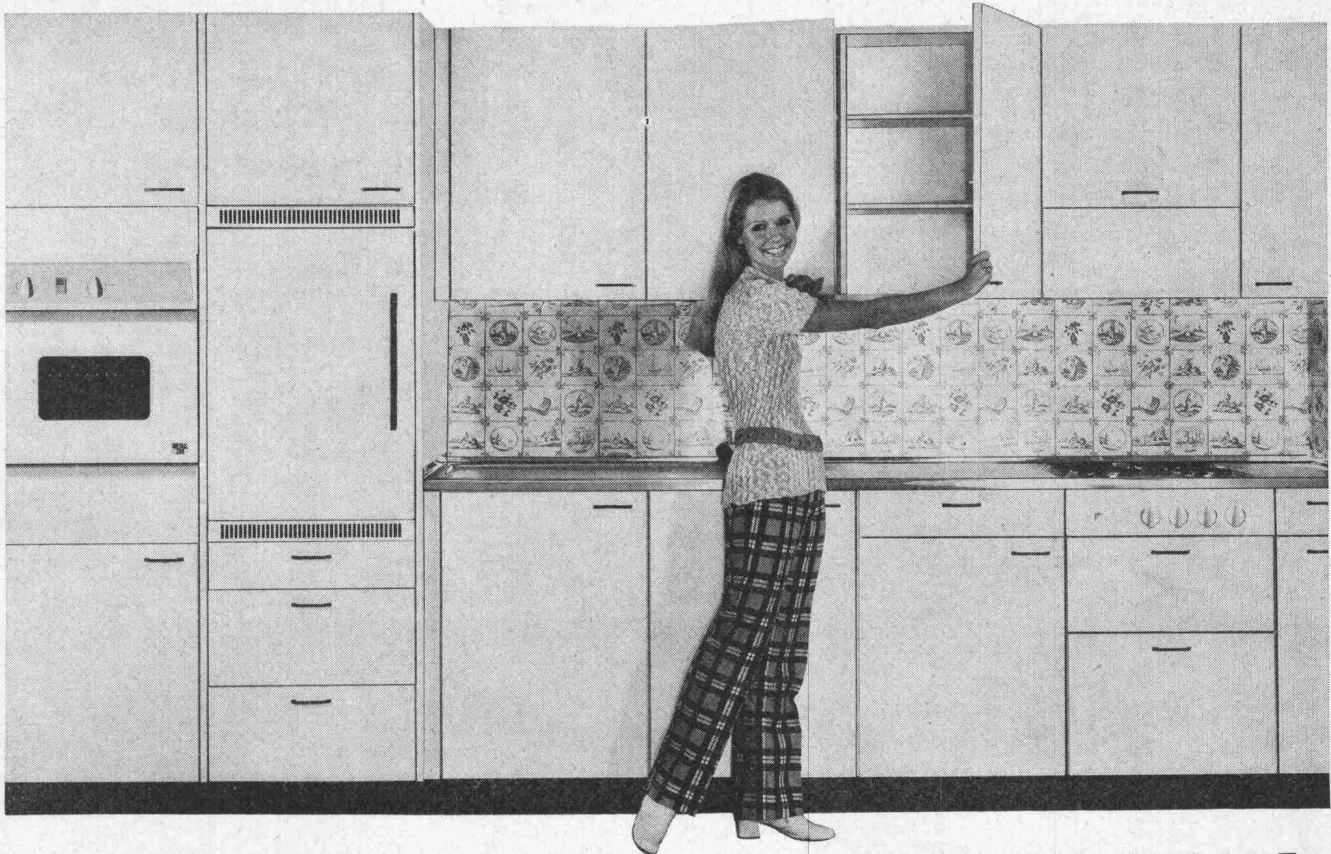
Robert Aebi

Projektierung
und Ausführung

Robert Aebi AG
Uraniastr. 31/33
8023 Zürich
Tel. 051/2317 50



Wernle Norm-Küchen:



**die Küche, die
nur ein Arbeitsplatz**

mehr ist als



Verkaufsstellen mit Ausstellungslokalen
für Beratung, Service und Montage finden Sie in:

J. Wernle AG 5024 Küttigen/Aarau
Tel. 064 / 24 16 61

WE-norm Türen, WE-norm Schränke, WE-norm Küchen

Zürich

Karstlernstrasse 14
8048 Zürich
Tel. 01 / 62 74 62

Basel

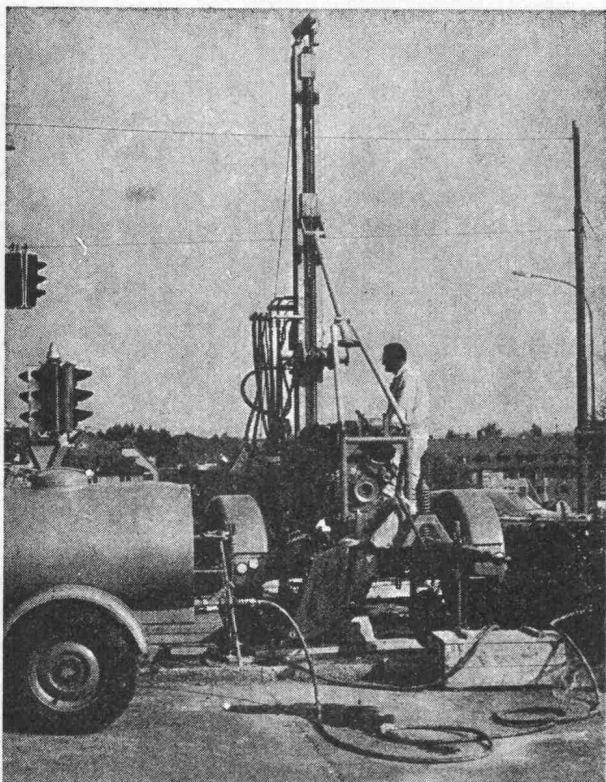
Bruderholzstrasse 35
4000 Basel
Tel. 061 / 34 24 20

Bern

Sennweg 6
3000 Bern
Tel. 031 / 24 01 22

Lausanne

Rochelle 12
1008 Prilly
Tel. 021 / 25 81 56



Sondierbohrung Bucheggplatz Zürich

Sondierbohrungen

- Rotationskernbohrungen
- Rammsondierungen
- Scherflügelversuche
- Ungestörte Bodenproben
- Durchlässigkeitsuntersuchungen
- Bohrungen für Injektionen
- Fels- und Lockergesteins-Anker

Ing. Greuter AG, Zürich

Telefon 051 / 32 90 28

**Spezialfirma für Gunit, Spritzbeton, Injektionen
und Bohrungen**



Piab-Dynamometer

- Genau
- Unverwüßlich
- Kleinste Abmessungen
- Geringes Gewicht
- Gesichert gegen plötzliche
Entlastungen

Für Höchstlasten 130 kg bis 50 t



Walter Meier **WERKZEUGMASCHINEN AG**

8024 Zürich Mühlebachstrasse 11-15
Telefon 051/345400

** Holorib®

**Und immer
mehr Projekte
werden zu
Referenzen**

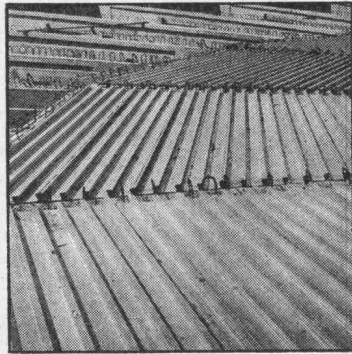
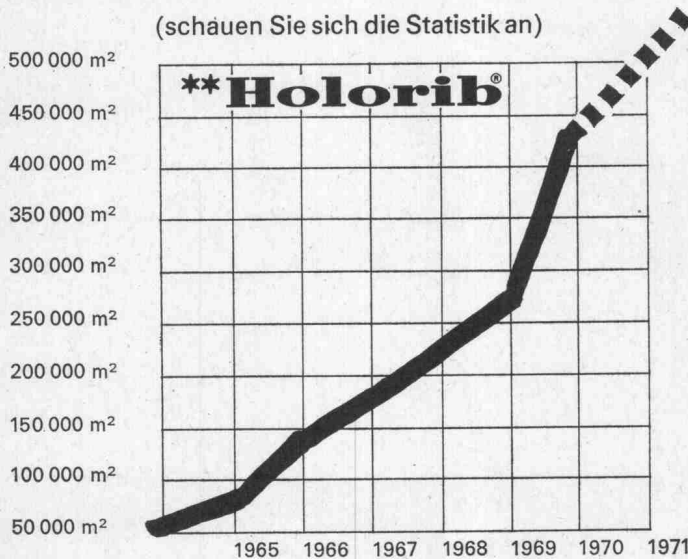
nag, Bern
 hauptbahnhof SBB, Bern
 krankenhaus Bern
 Postst. Orbe
 Papierfabrik, Balsthal
 Hiltl AG, Basel
 Crédit Suisse, Genève
 TA-AELE, Genève
 PUL, Lausanne
 Alenica AG, Bern
 Hoffmann-La Roche & Co. AG,
 Basel
 Saco AG, Gümligen
 Placette, Genève, Super
 Parking und Grand-Magasin
 Dr. Loeb AG, Bern
 Vigros, Schönbühl/Bern
 Hodel AG, Weinfelden
 Portland Zementwerk AG, Olten
 Postgebäude, Delémont
 Shopping Center Schönbühl,
 Luzern
 Mengler AG, Bern
 Station Schilthorn, Mürren
 Richard SA, Serrières
 Zürcher AG, Winterthur
 S-Bahn-Schwebebahn,
 Mittelstation Engelberg
 Union Helvetia, Luzern
 Union Rückversicherungs-
 gesellschaft, Zürich
 SK Druckerei, Basel
 Imca Suisse SA, Genève
 Schweizerisches Verkehrshaus,
 Luzern

Centre Winterthur, Bruxelles
 Meubles Shape et Nato,
 Bruxelles
 Palais de la Nation, Bruxelles
 Grand Magasins, Bruxelles
 Satellitenstadt San Felice,
 Mailand
 Centre des Télécommunications,
 Luxembourg
 Syndicat des Constructeurs
 Métalliques de France,
 Puteaux
 Magasins du Printemps, Paris
 Cité Universitaire – Maison de
 l'Iran, Paris
 AN AM Building, New York



Holorib ist nicht aufzuhalten

(schauen Sie sich die Statistik an)



Holorib

Holorib ist das einzige Verbunddeckensystem und wurde von der EMPA statisch, dynamisch und auf Brandwiderstand geprüft (F 30 6,0/F 60 7,0/F 9010,0/F 12012,0). Holorib ist von allen kantonalen Brandversicherungsanstalten

als einziges Deckenblech anerkannt. Holorib spart Personal, weil das Verlegen einfach und rationell ist. Holorib verkürzt die Bauzeit, weil Schalung und Armierung überflüssig werden.

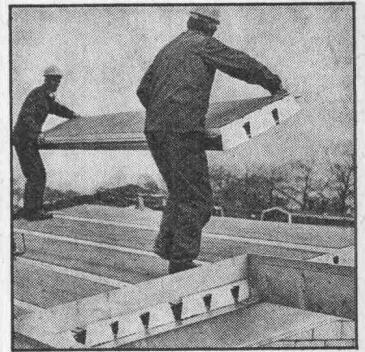
Holorib wird in der Schweiz profiliert und ist deshalb preisgünstig und jederzeit ab Lager lieferbar.

Holodeck

Holodeck sind Wand- und Dachverkleidungselemente und werden auch für Lawinverbauungen eingesetzt. Holodeck-Bleche ergänzen das Holorib-Programm auf ideale Weise. In Fixlängen lieferbar und einfach in der Montage.

Holorib DLW

Holorib DLW sind einschalige Warmdachelemente, deren Oberseite mit einem Polystyrol-Hartschaum aufgeschäumt ist. Eine Bitumendachpappe auf dem Hartschaum sorgt für einwandfreien Schutz vor Witterungseinflüssen.



Holorib DLW sind Dachelemente mit maximaler Belastungsfähigkeit, in Längen von 2,5 bis 8,0 m, mit geringem Eigengewicht (20,5 bis 33,5 kg/cm², je nach Beschichtung), mit hoher Isolationsfähigkeit (K-Wert 0.40)

Verlangen Sie die neuesten Unterlagen

(Tel. 022/31 81 60, bei Holorib Genf spricht man auch «schwitzerdütsch»)

**Holorib SA, 2, rue Vallin, 1201 Genève
Telefon 022 31 81 60**

Sulzer-Pumpen für jeden Bedarfsfall

- Unser Lieferprogramm umfasst Ausführungen für die verschiedensten Anwendungsgebiete, wie:
- Niederdruckpumpen für Industrie, Gewerbe und öffentliche Betriebe
- Hochdruckpumpen für Wasserversorgungsanlagen usw.
- Bohrloch- und Unterwasserpumpen
- Heisswasserpumpen
- Abwasserpumpen
- Chemiepumpen
- Getränkepumpen
- Selbstansaugende Pumpen
- Luftpumpen zum Erzeugen von Vakuum oder zum Einsatz als Kompressoren
- Unterlagen senden wir Ihnen auf Wunsch gerne zu.

Ein Sulzer-Beispiel aus bewährter Praxis:



Niederdruckpumpe in Monobloc-Ausführung. Wir liefern solche einstufige Spiralgehäusepumpen in verschiedenen Bauarten für Fördermengen bis 250 l/sec und Förderhöhen bis 90 m.

SULZER®



*wirtschaftlich,
zuverlässig, betriebssicher*

4.16

Gebrüder Sulzer, Aktiengesellschaft, 8401 Winterthur, Schweiz, Telefon 052/81 11 22

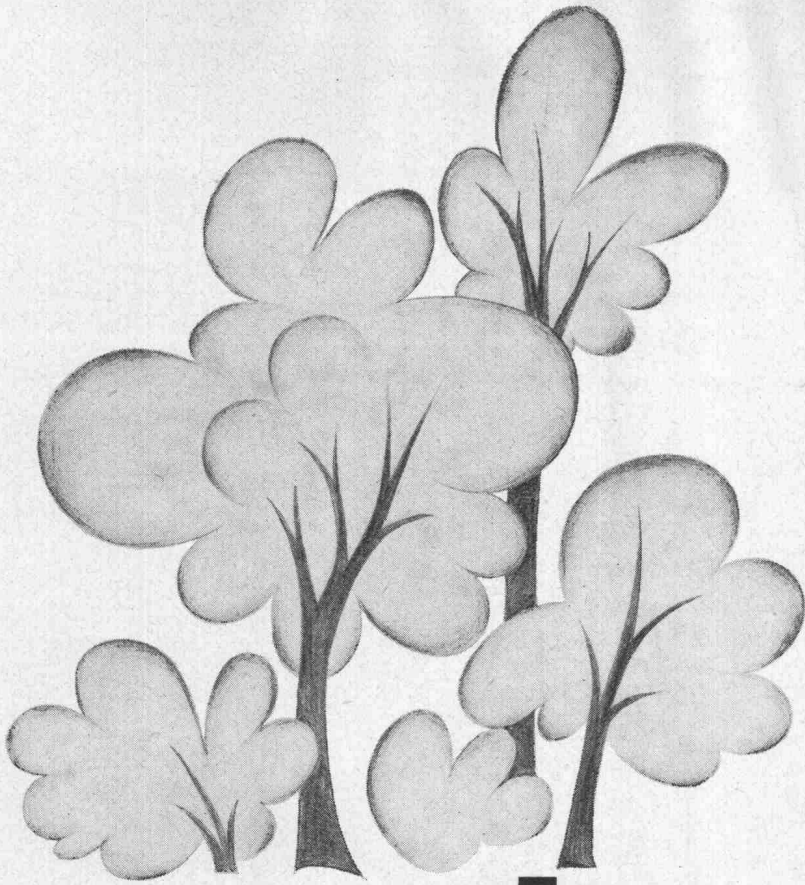
Ihr Partner auf dem Flachdach für Tageslichttechnik Entlüftung Entwässerung

Jahrzehntelange Erfahrung! Wir bieten Ihnen optimale Sicherheit durch ausgereifte Konstruktionen. Fragen Sie uns an. Wir finden auch für Sie die wirtschaftlichste Lösung.



Lichtkuppeln
Glasdachwerk
Spenglerei
Bleipresswerk

Jakob Scherrer Söhne
Allmendstrasse 5-7
8059 Zürich 2
Tel. 051 25 79 80

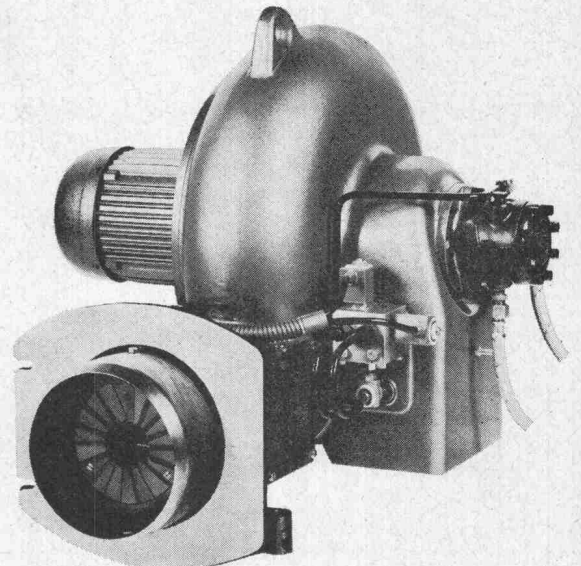


umweltschutz

cuenod im kampf gegen die luftverschmutzung

Die Forschung zur Verhütung der Luftverschmutzung, welche CUENOD, der älteste Oel- und Gasbrennerfabrikant Europas seit Jahren betrieben hat, wurde durch die Entwicklung und Kommerzialisierung eines Oel-Wasser Emulsionsbrenners mit Erfolg gekrönt.

Dadurch reiht sich zu den längst anerkannten Vorteilen der CUENOD-Brenner noch die lebensnotwendige Eigenschaft des Umweltschutzes.



CUENOD - ATELIERS DES CHARMILLES S.A. GENÈVE
Eine Schweizer Firma mit Weltruf, konstruiert Oel- Gas-
Zweistoff- und Emulsionsbrenner von 20'000 bis 12'000'000 kcal/h,
sowie stopfbüchsenlose Umwälzpumpen für Zentralheizungen.

Bitte verlangen Sie unsere Dokumentation.

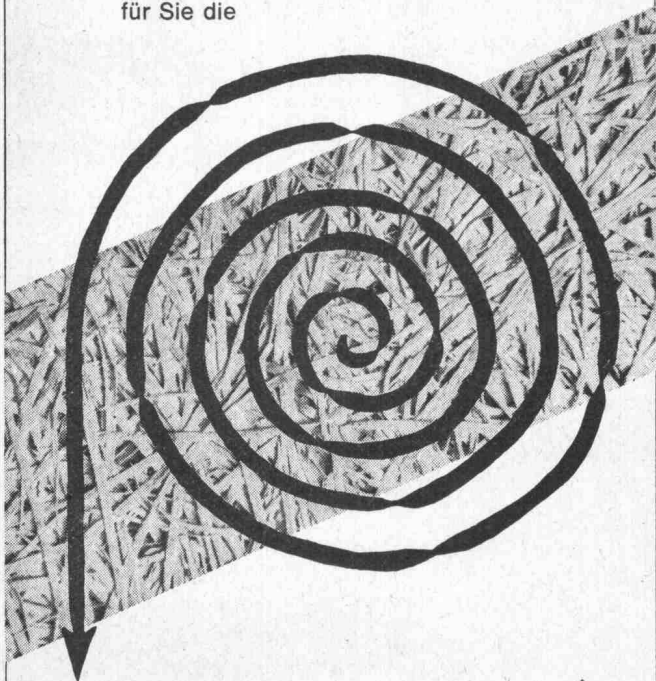
Wo?

Wo greifen Sie mit Vorteil zur rationellen

Leichtbauplatte?

- Thermische Isolierungen
- Akustische Verkleidungen
- Zwischenwände
- Hängedecken
- Mantelbeton
- Decken- und Dachverschalungen
- Schalenkonstruktionen
- Gewölbekonstruktionen
- Ventilationskanäle

Weil sie sich für alle diese Zwecke bei den verschiedensten Bauten laufend bewährt, ist die ideale Leichtbauplatte für Sie die



Perfecta



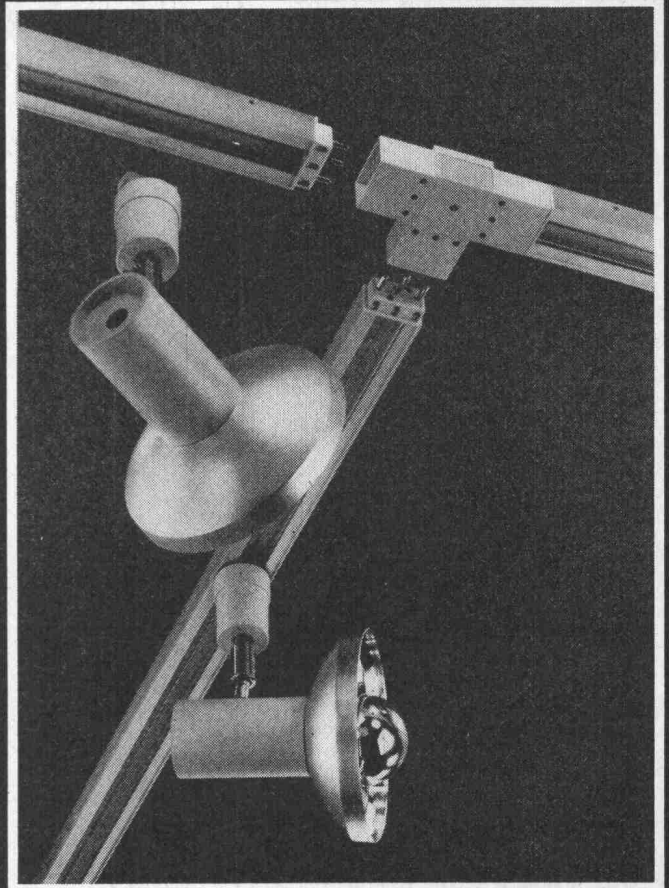
Unterlagen und kostenlose Beratung über Perfecta-Leichtbau- und Akustikplatten durch

GIPS-UNION AG 8021 Zürich
Talstrasse 83, Tel. (051) 23 37 60

EJ

BAG

Stromschienen System Litetrac



Schienen mit Stecker und Kupplungen zur Stromverteilung. Ein Baukastensystem für grosse und kleine Beleuchtungsanlagen. BAG-Strahler mit Adaptern können an jedem Punkt der Stromschienen mechanisch und elektrisch variabel ohne Werkzeug angeschlossen werden. BAG-Stromschienen-System Litetrac löst das aktuelle Problem, Ware im richtigen Licht zu präsentieren.

BAG Bronzewarenfabrik AG

5300 Turgi, Tel. 056/3 11 11

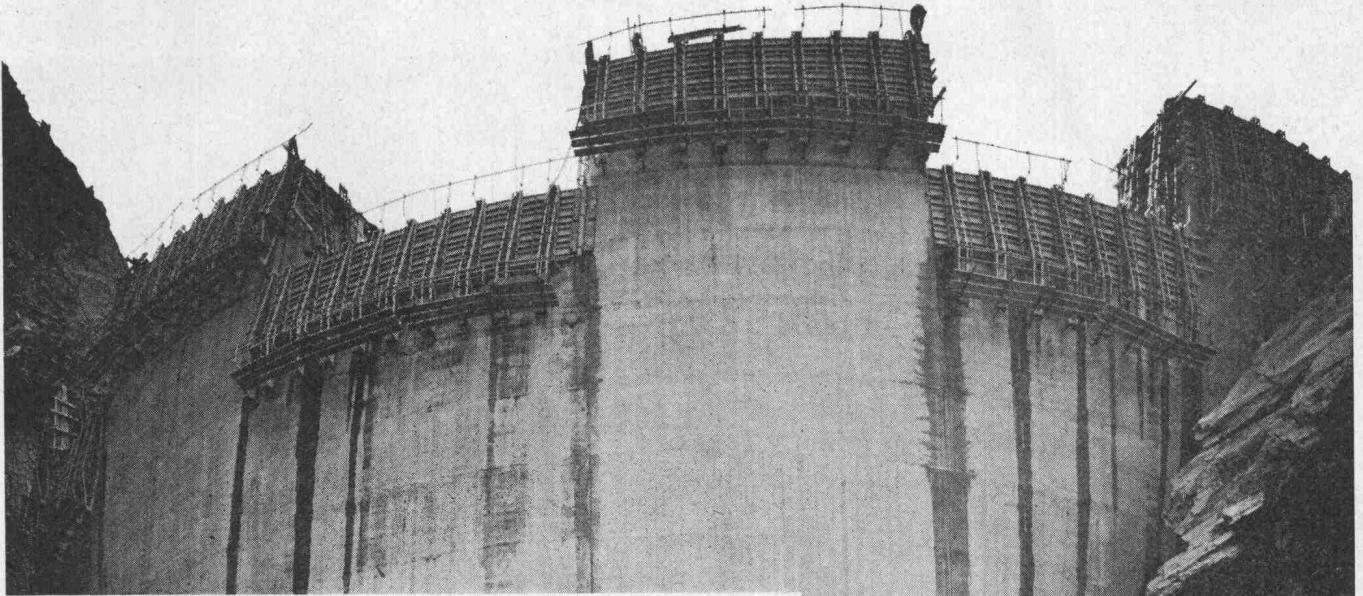
Ausstellungsräume:

8023 Zürich, Konradstr. 58, Tel. 051/44 58 44
8023 Zürich, Pelikanstr. 5, Tel. 051/25 73 43

Auslieferungslager:

3007 Bern, Schwarztorstr. 125 + 126, Tel. 031/25 30 22
1001 Lausanne, Rue St-Martin 18, Tél. 021/23 76 82
6600 Locarno, Palazzo S.E.S., Tel. 093/7 61 82

Technik fängt mit Denken an.



Technik ohne Menschen gibt es nicht. Die Aufgabe des Ingenieurs:

Möglichkeiten erkennen, das Leben angenehmer zu gestalten. Menschliche Bedürfnisse in Einklang mit der Umwelt bringen.

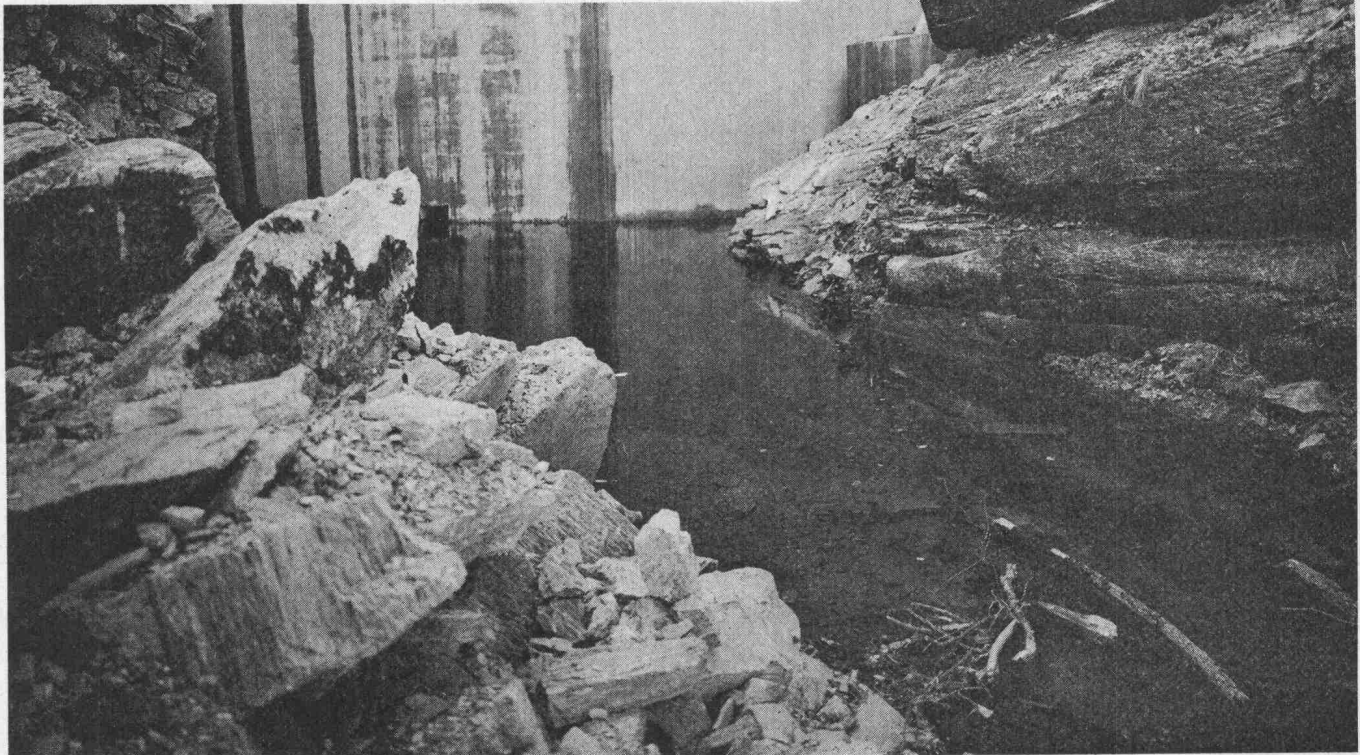
Natur und Geist verbinden.

Das war schon vor 75 Jahren so.

Als die Firma Motor-Columbus gegründet wurde.

MOTORCOLUMBUS

Ingenieurunternehmung AG Baden/Schweiz

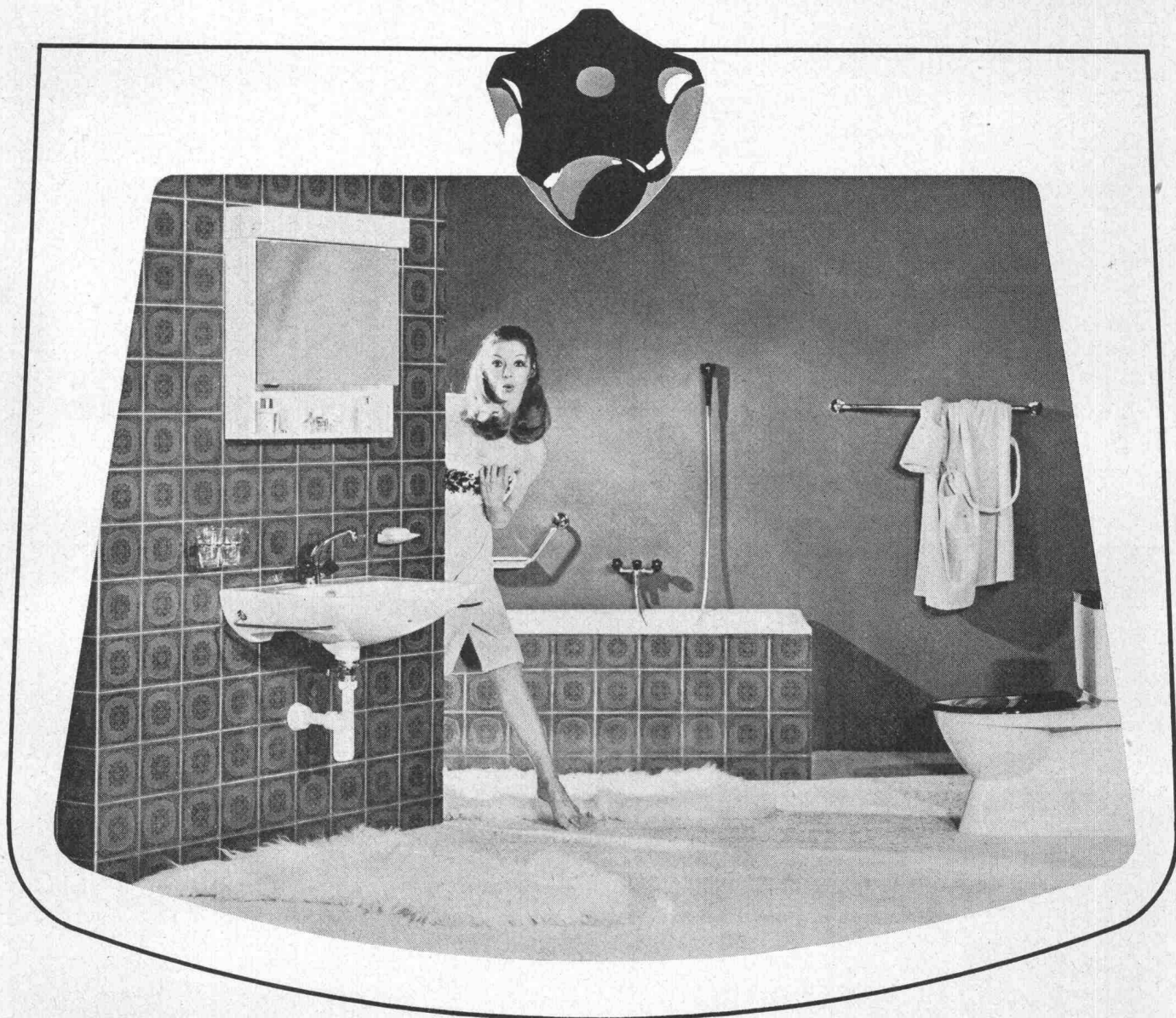


Projektierung und Leitung des Baus von Staumauern, Staudämmen, Stollen, Schächten, Druckleitungen, Kraftwerkszentralen, Unterwerken und Übertragungsleitungen

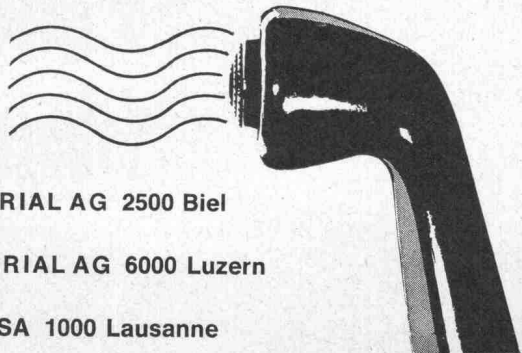
SABAG

BERÄT

Sie und Ihre Kundschaft dank jahrzehntelanger Erfahrung vertrauenswürdig. Von der einfachen bis zur luxuriösen Badezimmer-Ausstattung, von der Duschenanlage bis zum Waschautomaten finden Sie bei uns eine Fülle individueller Modelle für jedes Budget. Besuchen Sie unsere Ausstellungen; sie sind eine Fundgrube zahlreicher interessanter Anregungen.



3



SANITÄRE APPARATE EN GROS
KÜCHENEINRICHTUNGEN
ABLAUFLEITUNGEN
WAND- UND BODENBELÄGE

SABAG + BAUMATERIAL AG 2500 Biel

☎ 032 35353/35951

SABAG + BAUMATERIAL AG 6000 Luzern

☎ 041 446161

SABAG LAUSANNE SA 1000 Lausanne

☎ 021 269031

SABAG