

Zeitschrift: Schweizerische Bauzeitung
Herausgeber: Verlags-AG der akademischen technischen Vereine
Band: 90 (1972)
Heft: 11: IILSA, Internat. Fachausstellung der Heizungs-, Luft- und Sanitärtechnik, Zürich, 17. bis 25. März 1972

Werbung

Nutzungsbedingungen

Die ETH-Bibliothek ist die Anbieterin der digitalisierten Zeitschriften. Sie besitzt keine Urheberrechte an den Zeitschriften und ist nicht verantwortlich für deren Inhalte. Die Rechte liegen in der Regel bei den Herausgebern beziehungsweise den externen Rechteinhabern. [Siehe Rechtliche Hinweise.](#)

Conditions d'utilisation

L'ETH Library est le fournisseur des revues numérisées. Elle ne détient aucun droit d'auteur sur les revues et n'est pas responsable de leur contenu. En règle générale, les droits sont détenus par les éditeurs ou les détenteurs de droits externes. [Voir Informations légales.](#)

Terms of use

The ETH Library is the provider of the digitised journals. It does not own any copyrights to the journals and is not responsible for their content. The rights usually lie with the publishers or the external rights holders. [See Legal notice.](#)

Download PDF: 06.02.2025

ETH-Bibliothek Zürich, E-Periodica, <https://www.e-periodica.ch>

Schweizerische Bauzeitung

Revue Polytechnique Suisse

Wochenschrift für
Architektur, Bauingenieur-
wesen und Maschinentechnik

11

90. Jahrgang Donnerstag, 16. März 1972

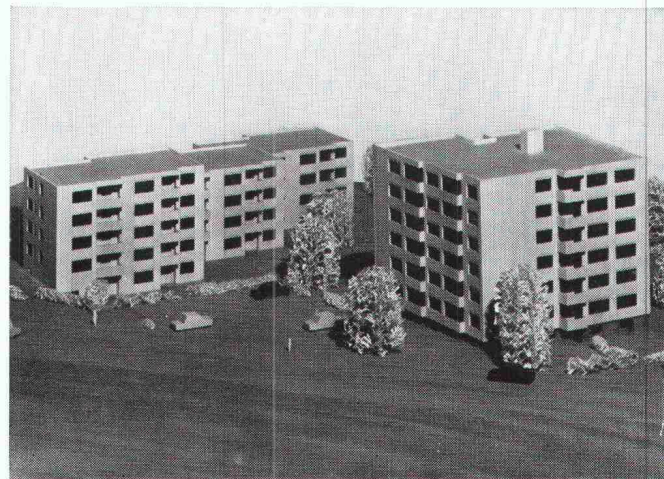
Herausgegeben von der
Verlags-AG der akademischen
technischen Vereine, Zürich



Elektro-Strahlungs- und Speicher-Heizung die Heizung der Zukunft

Geruchlos — Rauchlos — Flammenlos

Diese
Grossüberbauung
wird
vollelektrisch
beheizt



Technische Daten: Anzahl Wohnungen: total 63. Anschlusswert der Heizanlage: etwa 580 kW. Ausrüstung: Star-Unity-Nachtstrom-Wärmespeicher, Star-Unity-Niedertemperatur-Strahlungsheizung. Steuerung: vollautomatisch, aussen- und innentemperaturunabhängig.

Star Unity AG Fabrik elektrischer Apparate

8053 Zürich

Fabrik in 8804 Au ZH

Telefon 01 / 75 04 04

Unser Vorsprung.



München 1972

**Hobart
wäscht
das Geschirr.**

Die Hobart- und Kitchen-Aid-Maschinen (Geschirrwaschmaschinen, Universal-Küchenmaschinen, Metzgereimaschinen, Bäckerei- und Konditoreimaschinen) sind technisch so ausgereift und von so hervorragender Qualität, dass wir uns als Generalimporteur ganz auf die individuellen Wünsche und Sorgen unserer Schweizer Kunden konzentrieren können.

Die Maschine ist nur ein Teil einer personal-, zeit- und geldsparenden Problemlösung. Der andere Teil besteht darin, die richtige Maschine richtig einzusetzen. Und das ist nicht ganz einfach.

Deshalb haben wir in vielen Jahren eine Planungsabteilung geschaffen, die für jeden Kunden individuelle Systemlösungen ausarbeitet. Deshalb haben wir in vielen Jahren ein Systemtisch-Programm und ein Korbsystem extra für schweizerische Verhältnisse entwickelt. Deshalb haben wir seit vielen Jahren eigene Leistungen wie die Bornstein-Garantie und das Bornstein-Leasing. Und deshalb haben wir in vielen Jahren eine perfekt funktionierende Kundendienst-Organisation aufgebaut — mit Beratungs-, Verkaufs- und Kundendienstbüros in der ganzen Schweiz.

Wir haben nicht an das eine oder andere gedacht. Und wir denken auch jetzt nicht daran, nur das eine oder andere zu tun. Sondern wir haben von Anfang an versucht, unseren Kunden alles zu bieten. Das gibt uns jetzt den Vorsprung.



J. Bornstein AG

Generalvertretung der Hobart- und Kitchen-Aid-Maschinen.
Zeughausstrasse 3, 8021 Zürich,
Telefon 01/23 37 16, Telex 54 353.

Bornstein Beratungs-, Verkaufs- und Kundendienst-Büros für Hobart-Maschinen in:

4000 Basel Strassburgeralle 68 Tel. 061/43 91 28	3074 Bern Muri, Thunstrasse 20 Tel. 031/52 29 33	1000 Lausanne Avenue Tivoli 64 Tel. 021/25 39 34	6900 Lugano Via Vegezzi Tel. 091/2 31 08	9000 St. Gallen Zürcherstrasse 55 Tel. 071/27 34 88	8021 Zürich Zeughausstrasse 3 Tel. 01/23 37 16
--	--	--	--	---	--

Bornstein Kundendienst-Büros für Hobart-Maschinen in: 7075 Churwalden, 1200 Genf, 6000 Luzern, 1920 Martigny.

ZODIAC

SPRECHFUNK

Im Bauwesen, bei Energiewirtschaftsbetrieben, im Handel, bei der Feuerwehr sowie bei Privatunternehmen werden ZODIAC Sprechfunkgeräte als Hilfsmittel benötigt. Die Kosten- und Zeitsparungen, die Sie mit unseren Geräten erzielen, sind bedeutend, und der Sicherheitsfaktor kann nicht oft genug erwähnt werden.

ZODIAC P-2003

2 W-Gerät für 3 schaltbare Kanäle, 12 Transistoren, 0,6 μ V Empfindlichkeit. Masse 215 x 90 x 40 mm, Gewicht 1100 Gramm.

Eingebauter Tonruf, kontinuierlich einstellbare Rauschsperrung, Batteriespannungsanzeiger und Anschlüsse für Ohrhörer, zusätzliches Mikrophon, 50- Ω -Antenne und externe Spannungsquelle von 12 V =.

P-2003 wird dort Verwendung finden, wo ein störungsfreier Empfang auf mittlere Distanzen verlangt wird. Die Reichweite beträgt in geeignetem Terrain 4–10 km mit Teleskopantenne und 2–6 km mit verkürzter Aufsteckantenne.

P-2003 wird mit Quarzen für einen Kanal, Batterien, Ohrhörer und Ledertasche mit Tragriemen geliefert.

PREIS Fr. 495.—

P-2003



ZODIAC ist einer der grössten Hersteller von Funkgeräten, Personensuchanlagen sowie Spezialgeräten mit Explosionsschutz.

ZODIAC-Geräte erhalten Sie in der Preislage von Fr. 195.— bis Fr. 1995.— für Reichweiten zwischen 1 km und 60 km.



Bitte senden Sie diesen Coupon ausgefüllt in einem frankierten Briefumschlag an:

ZODIAC

Funksprechgeräte AG, Kerns

Brünigstrasse 119, 6060 Sarnen

Tel. 041/66 44 44, 66 44 45

und Sie erhalten unseren Katalog kostenlos zugestellt.



Schicken Sie mir Ihren Katalog an:

Name _____

Strasse _____

PLZ _____

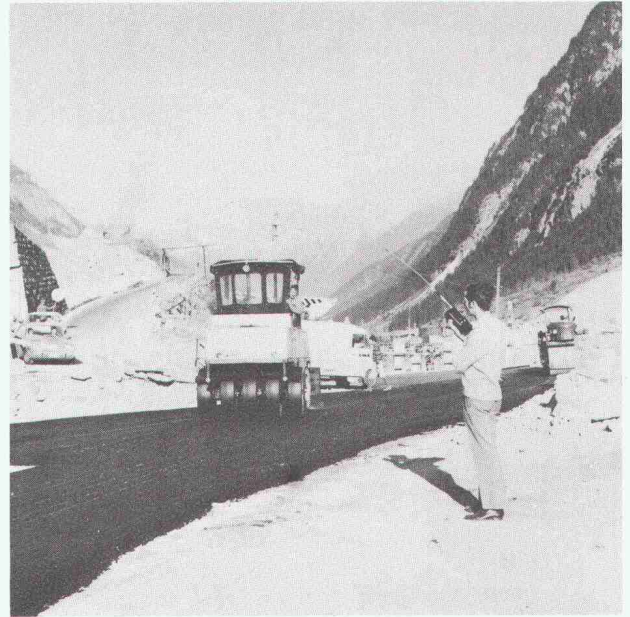
Ort _____

Tel. _____

ZODIAC

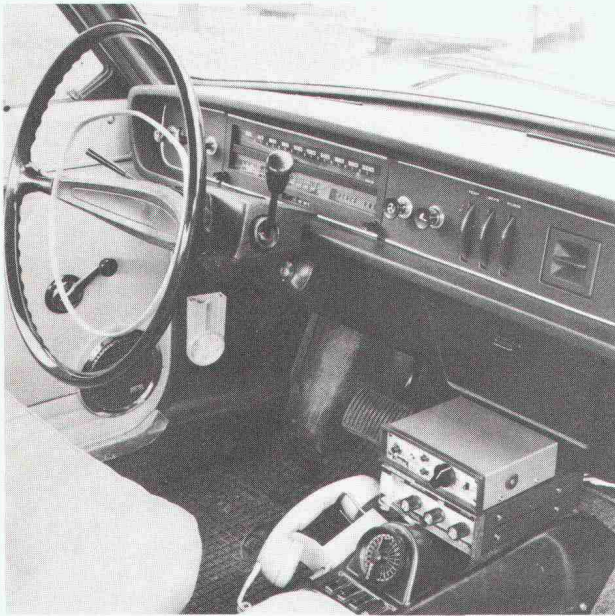
SPRECHFUNK

Zodiac P-2003



ZODIAC HANDFUNKGERÄTE

Als Organisator auf dem Bauplatz sind Sie darauf bedacht, rationell und zuverlässig zu arbeiten. Unsere Geräte können Ihnen dabei als Hilfsmittel dienen.

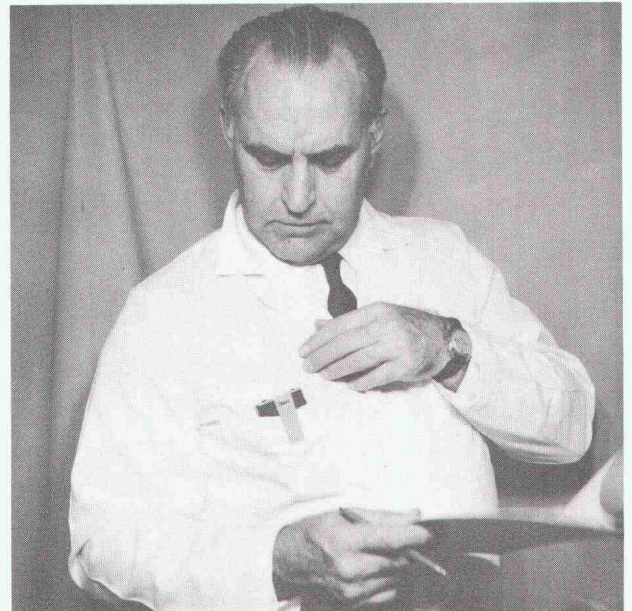


Zodiac MB-5012CH
mit Selectiv-Ruf-Zusatzgerät SCU

ZODIAC MOBILGERÄTE

Sie können sich Zeit und Geld sparen mit einem Funkgerät im Serviceauto, auf der Baumaschine oder auf dem Lastwagen. Rechnen Sie sich aus, wieviel Sie sparen, wenn alle unnötigen Leerfahrten wegfallen.

Zodiac Personensuch-
empfänger RU-30



ZODIAC PERSONENSUCHANLAGE

Ihr Geschäftsareal kann recht gross sein, wenn der Werkstattchef, der Magaziner usw. dringend gesucht werden. Mit unserer Suchanlage gelingt es Ihnen, die Leute im verborgensten Winkel zu erreichen.