

Zeitschrift: Schweizerische Bauzeitung
Herausgeber: Verlags-AG der akademischen technischen Vereine
Band: 90 (1972)
Heft: 2

Werbung

Nutzungsbedingungen

Die ETH-Bibliothek ist die Anbieterin der digitalisierten Zeitschriften. Sie besitzt keine Urheberrechte an den Zeitschriften und ist nicht verantwortlich für deren Inhalte. Die Rechte liegen in der Regel bei den Herausgebern beziehungsweise den externen Rechteinhabern. [Siehe Rechtliche Hinweise.](#)

Conditions d'utilisation

L'ETH Library est le fournisseur des revues numérisées. Elle ne détient aucun droit d'auteur sur les revues et n'est pas responsable de leur contenu. En règle générale, les droits sont détenus par les éditeurs ou les détenteurs de droits externes. [Voir Informations légales.](#)

Terms of use

The ETH Library is the provider of the digitised journals. It does not own any copyrights to the journals and is not responsible for their content. The rights usually lie with the publishers or the external rights holders. [See Legal notice.](#)

Download PDF: 30.01.2025

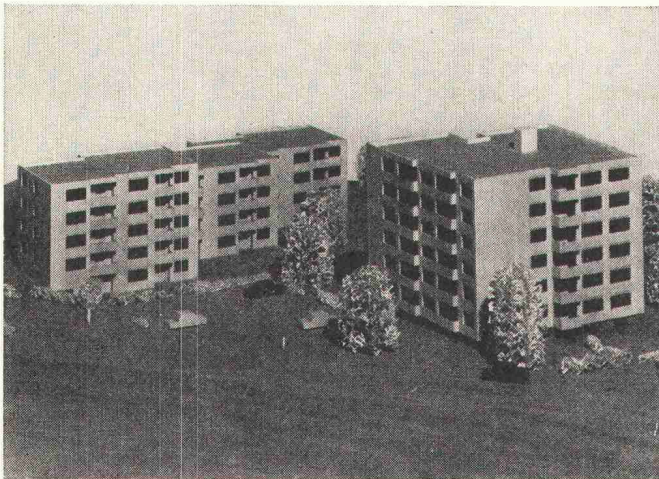
ETH-Bibliothek Zürich, E-Periodica, <https://www.e-periodica.ch>



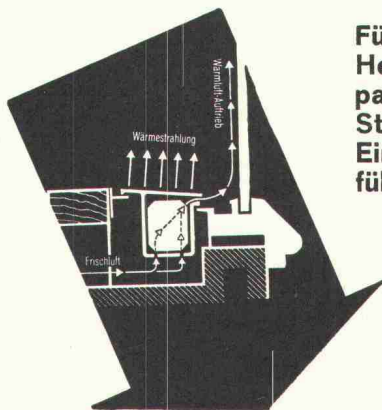
Elektro-Strahlungs- und Speicher-Heizung — die Heizung der Zukunft

erschliesst neue Anwendungsgebiete für den Architekten. Orientieren Sie sich bei uns über die Anwendungsmöglichkeiten für:

**Ein- und Mehrfamilienhäuser
Chalets — Kindergärten
Hotels — Restaurants
Kirchen
Büros — Fabrikationsräume
Verkaufsläden — Kioske**



Diese Grossüberbauung wird vollelektrisch beheizt. Technische Daten: Anzahl Wohnungen: total 63; Anschlusswert der Heizanlage: ca. 580 kW; Ausrüstung: Star Unity-Nachtstrom-Wärmespeicher, Star Unity-Niedertemperatur-Strahlungsheizung; Steuerung: vollautomatisch, aussen- und innentemperaturabhängig.



Für Schaufenster-Heizung ist das patentierte Star Unity-Einbauprofil führend

STAR UNITY AG 8053 ZÜRICH

Fabrik für Elektro-Heizungen

Fabrik in 8804 Au/Zürich, Telefon 051 / 75 04 04

Schweizerische Bauzeitung

Offizielles Organ des SIA, Schweizerischer Ingenieur- und Architekten-Verein und der GEP, Gesellschaft Ehemaliger Studierender der ETH Zürich
Gegründet 1883 von Ing. A. Waldner

90. Jahrgang Heft 2

13. Januar 1972

Inhalt

Dampfdruckentspannung, Sickerwasser- und Kondenswasserableitung unter bituminösen Brückenbelägen. Von <i>H. Honegger</i>	19*
Architekten. Skizzen zu einem Berufsbild. Von <i>F. Füeg</i>	23
Objektive Architektur. Zu einer Bildfolge von <i>W. Blasler</i> über die Entwicklung objektiver Architektur von der Antike bis in die Gegenwart am Beispiel von «Skin and Skeleton». Von <i>G. Risch</i>	23*

Umschau

Ermittlung der Herkunft von Ölverschmutzungen. Multinationales Gaszentrifugenzentrum. Laserstrahl ortet Stadtbusse	34
Übersicht über die beruflichen Fortbildungsmöglichkeiten in Deutschland. Fluglärm. Pervalor AG und Diener AG	35

Nekrologe

E. Hofmann. R. Peter. W. Nägeli. A. Zoelly	35
--	----

Buchbesprechungen

Tunnelabdichtungen, von <i>G. Girnau</i> und <i>A. Haack</i>	35
Dam Geology, by <i>R. C. S. Walters</i> . Zement, von <i>F. Keil</i> . Festigkeitsberechnung von Bauelementen des Dampfkessel-, Behälter- und Rohrleitungsbaues, von <i>S. Schwaigerer</i> . Mess- und Regelungstechnik, Rechen-technik, Band 67 der Dechema-Monographien. Neuerscheinungen	36

Wettbewerbe

Postgebäude in Davos-Platz. Pfarreizentrum der katholischen Kirchgemeinde Gossau SG. Unterseminar in Pfäffikon SZ	37
Schul- und Sportanlage in Nendeln FL. Gymnasium «Lerbermatte» in Köniz	38

Bulletin Technique de la Suisse Romande

Inhaltsverzeichnis von Heft 1, 1972	38
---	----

Ankündigungen

Tapissereien von Jean Lurçat in Zürich. Veranstaltungen für Kinder und Eltern im Kunsthaus Zürich. Fachmesse für Heimtextilien, Bodenbelag und Haustextilien, Frankfurt am Main. Elektrizität — Heizenergie der Zukunft?	38
Conference on the Increasing Versatility in Research. Symposium on «Plastics in Building Tomorrow». Leipziger Messe. Jahrestreffen 1972 der Verfahrens-Ingenieure. Veranstaltungen der «Informis AG» in Zürich im Jahr 1972. Handwerksmesse München. Mechanical Handling Exhibition, Earls Court, London. Konsumgüter-Messe, Tel Aviv 1972. Fluid Power Symposium, Turin 1973	39
Symposium Grenzverformung von Bauwerken. Öffentliche Vorträge	40

Anzeigenverwaltung

IVA AG für internationale Werbung
8035 Zürich, Beckenhofstrasse 16
Telephon 01 / 26 97 40, Postcheck 80 - 32735
Filialen in Lausanne und Genf

Von Baustelle zu Baustelle...



Immer bleibt Ihr Baubüro betriebsbereit und eingerichtet. Helle Büros und geräumige Magazine auf jeder Baustelle! Freundliche Mannschaftsräume. Moderne Küchen. Saubere Verpflegungsstätten. Komfortable Schlafräume und hygienische Sanitäranlagen.

F+L Baubaracken sind:

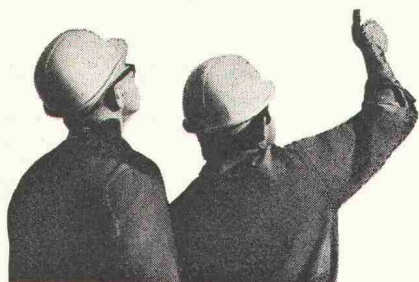
- kompakt und aus besten Materialien gebaut,
- doppelwandig und dicht,
- ausgerüstet mit Eisenrahmen zur Verstärkung von Ecken und Wänden.
- Sie besitzen festeingebaute Installationen und Apparate,
- einfachste Anschlüsse für Elektrizität, Telefon und Wasser,
- und eine Aufhängevorrichtung für den Kranverlad.

Problemlos werden sie:

- verschoben und aufeinander gestapelt,
- auf Lastwagen mit normaler Geschwindigkeit transportiert.
- Sie verursachen keine Kosten für Installationen, Montagen und Demontagen.
- Lieferbar sind sie in 2 Grössen und über 50 Modellen.

Geld sparen. Kosten senken. Ordnung halten!
Komfort und Ordnung geben zufriedenes Personal und ein gutes Arbeitsklima.

Beste Referenzen von mehr als 1000 Baustellen.
Verlangen Sie bitte unsere ausführliche Dokumentation



Fietz+Leuthold AG,
Seefeldstrasse 152, 8034 Zürich
Telefon 01 32 71 60

Fietz+Leuthold

Unser Massstab ist das Leben.

Man vertraut uns lachend sein Leben an. Darum nehmen wir Drahtseile so ernst.



48

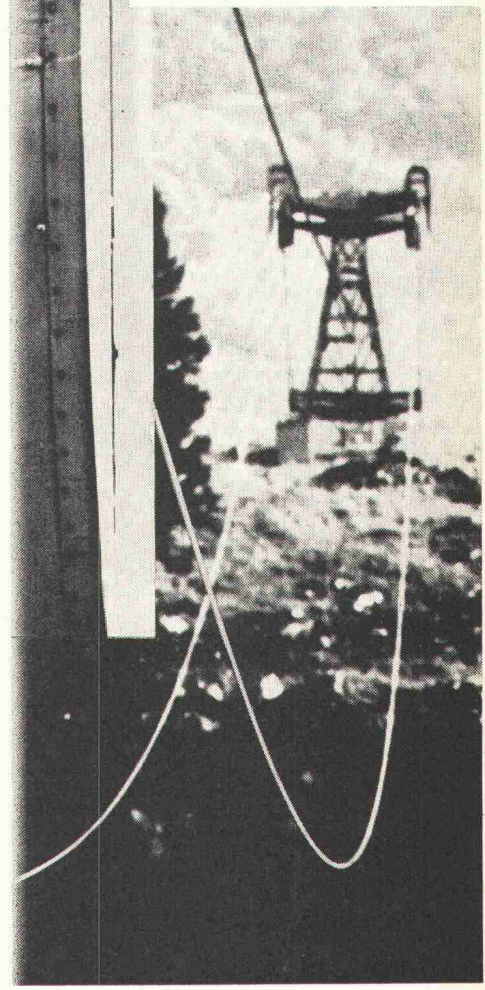
Wir nehmen Drahtseile so ernst, dass wir sie lieber einmal zuviel als einmal zuwenig prüfen. Denn sie müssen 100-prozentig sicher sein, kein Prozent weniger.

Drahtseilen aus Brugg vertraut man auch andere Güter an, nicht nur das Leben. Eine schwere Turbine. Einen Centurion-Panzer. Das Material für einen Staudamm.

Doch auch diese Drahtseile stellen wir immer so her, als ob man ihnen sein Leben anvertrauen würde.

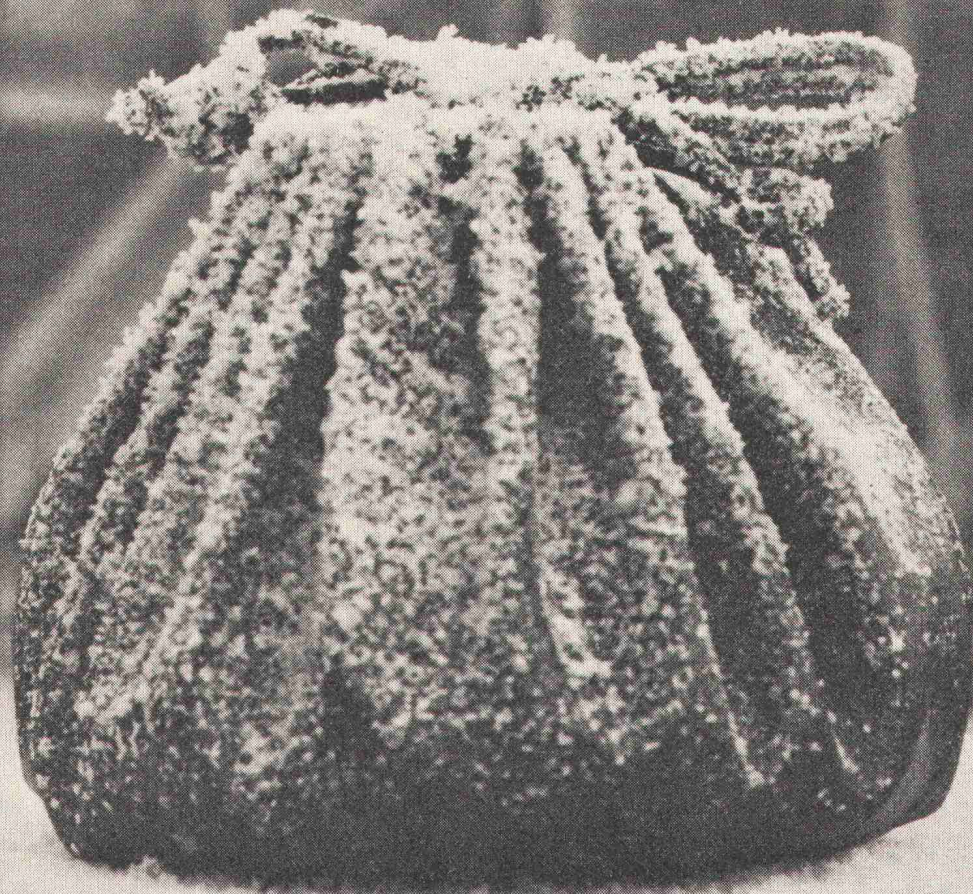
Drahtseile aus Brugg werden siebenfach geprüft:

1. Auf die chemische Zusammensetzung ihrer Drähte.
2. Auf die Durchmesser-Konstanz ihrer Drähte.
3. Auf die Zugfestigkeit ihrer Drähte.
4. Auf die Torsionsfähigkeit ihrer Drähte.
5. Auf die Biegefähigkeit ihrer Drähte.
6. Auf die Verzinkung ihrer Drähte.
7. Auf die Bruchlast des fertigen Drahtseils.



Kabelwerke Brugg AG, 5200 Brugg





Barra Frost - damit Ihr Gewinn nicht einfriert

Frost kann die Bautätigkeit zum Stocken bringen. Oder Ihr Werk zunichte machen. In beiden Fällen geht es um Ihren Gewinn.

Deshalb sorgen Sie mit Barra Frost vor. Denn Barra Frost ist Frostschutz und hochwertiger Betonzusatz zugleich – für jeden Konstruktionsbeton (und übrigens auch für Zementmörtel), den Sie im Winter herstellen.

Ein Frostschutz, der die Eislinnenbildung verhindert und Ihren Beton zuverlässig bis -10°C schützt. – Ein hochwertiger Betonzusatz, der plastifizierend wirkt und die Anfangserhärtung beschleunigt.

Barra Frost ist chlorid- und ammoniakfrei und greift Eisen nicht an. In Pulverform und flüssig erhältlich.

Decken Sie sich bei Ihrem Baumaterialhändler rechtzeitig ein.

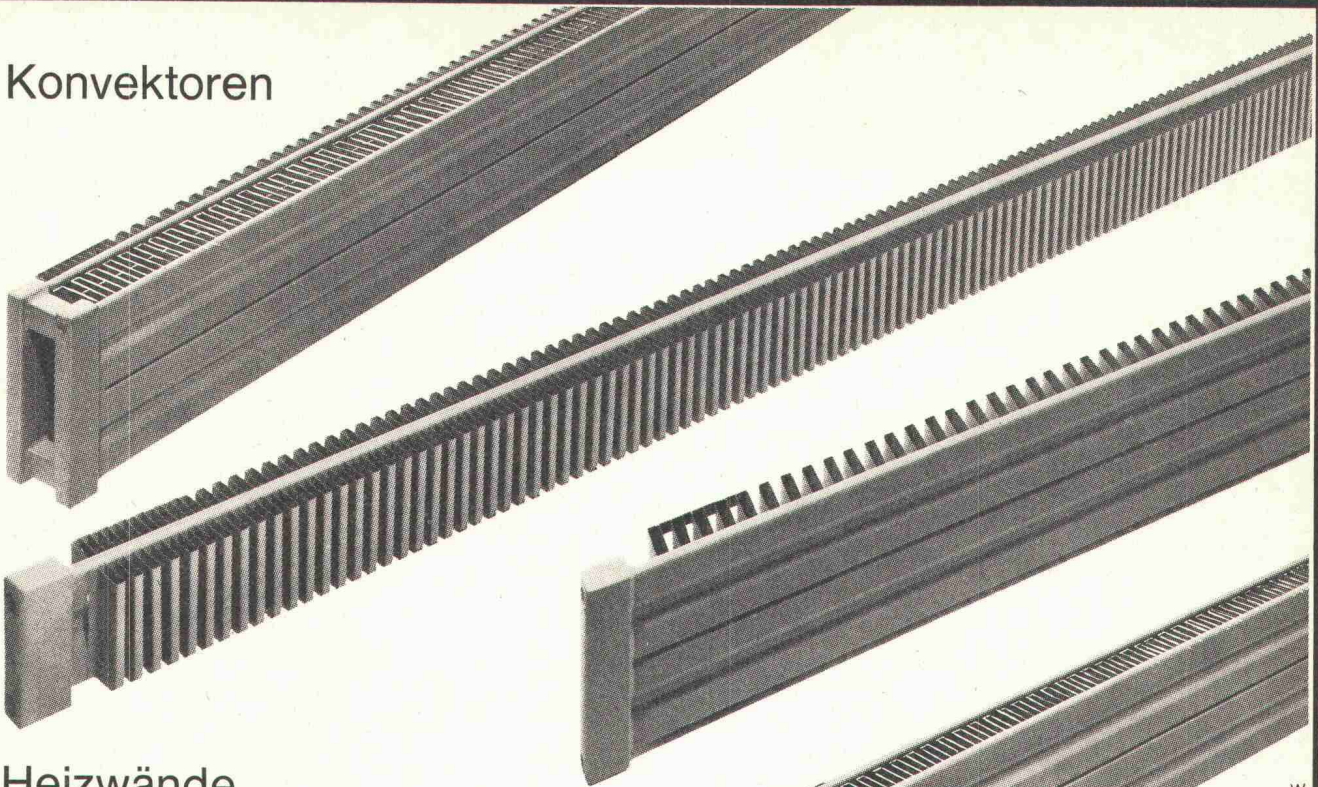
BARRA FROST

Dosierung nur 1⁰/₀

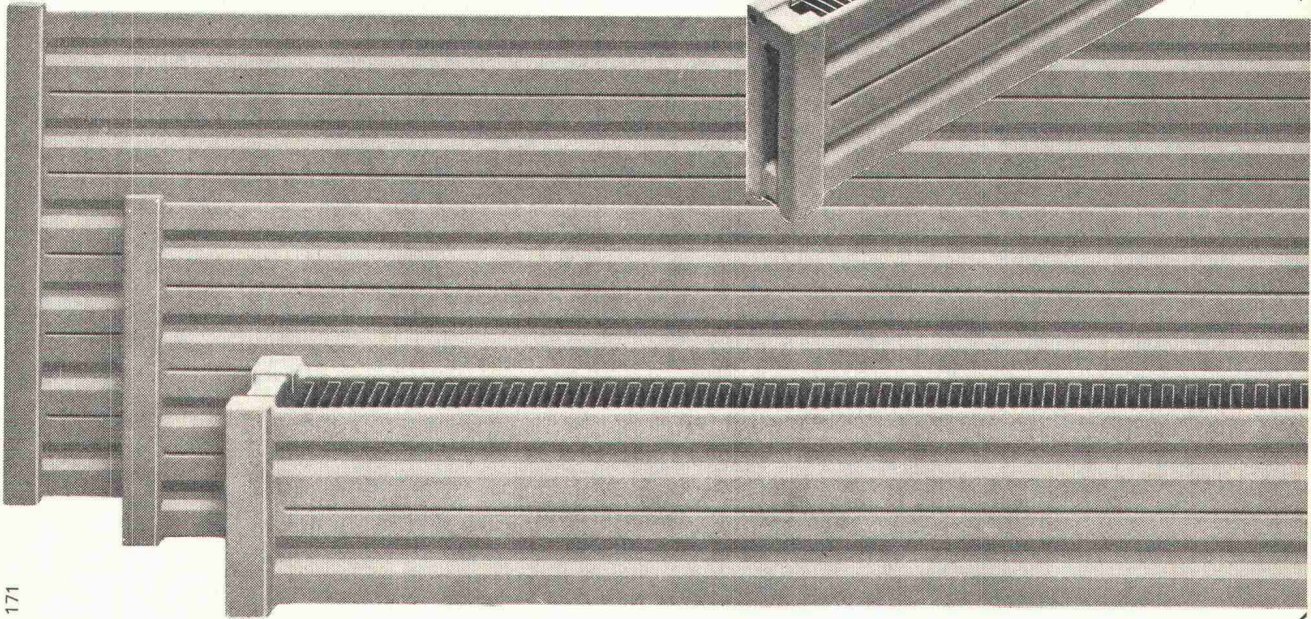


MEYNADIER

Konvektoren



Heizwände



171

Sarina Heizwände und Konvektoren werden im Sarina-Werk in Moncor/Freiburg nach den neuesten Erkenntnissen mit modernsten Maschinen fabriziert. Die Produktionsmöglichkeiten in einer Vielzahl von Modellen jeglicher Grösse sind praktisch unbegrenzt. Sarina Heizwände und Konvektoren sind formschön und wirtschaftlich; sie sind druckbeständig auch für Hochhäuser und werden - ohne Preiszuschlag - allen zweckgebundenen Erfordernissen und innenarchitektonischen Wünschen gerecht. Sarina bleibt ihrem Prinzip treu, der Qualität stets den Vorrang zu geben. Wählen Sie richtig, wählen Sie Sarina-Heizwände und Konvektoren, und Sie wählen gut!

Sarina

Sarina-Werke AG
Fabrik für Heizwände, Konvektoren und Radiatoren
1701 Freiburg Telefon 037 22 24 91

BON Einsenden an Sarina-Werke AG, 1701 Fribourg
Bitte um Zustellung des neuen Prospekts
«Heizwände und Konvektoren».
Firma und Postleitzahl/Ort

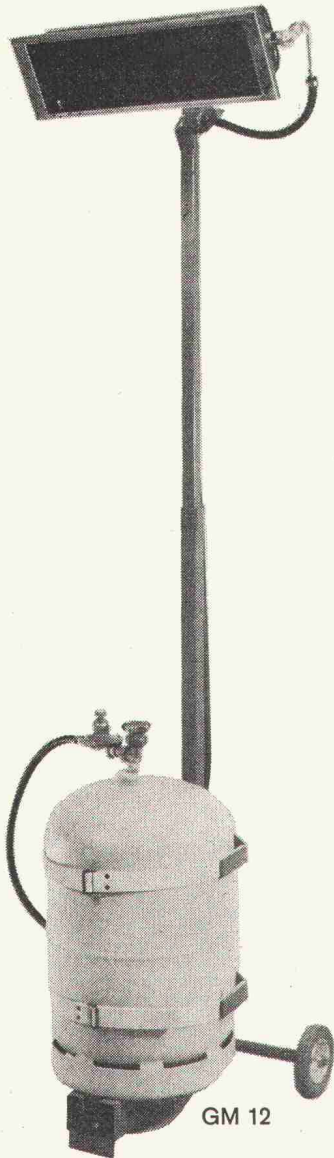
SBZ

DIE INFRAROTHEIZUNG

Unabhängige, leistungsfähige, praktische und sparsame Heizung

Sie heizen nur, was nötig ist —
wo es nötig ist —
wenn es nötig ist

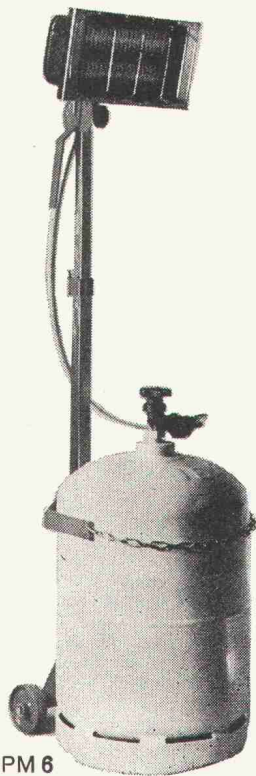
Drei mobile Heizgeräte BRASILIA mit verschiedenen Leistungen



GM 12

GM 12 Nr. 6397
regulierbar
4000 bis 6500 Kcal
Verbrauch 350 bis 540 g/h
Fr. 397.—
(ohne Propanflasche)

PM 6 Nr. 3197
Leistung 3500 Kcal
Verbrauch 300 g/h
Fr. 197.—
(ohne Propanflasche)



PM 6

PM 8 Nr. 4287
regulierbar
3000 bis 4500 Kcal
Verbrauch 250 bis 380 g/h
Fr. 287.—
(ohne Propanflasche)

ROCHAT
G E R N I E R

Telefon
038 / 533 533

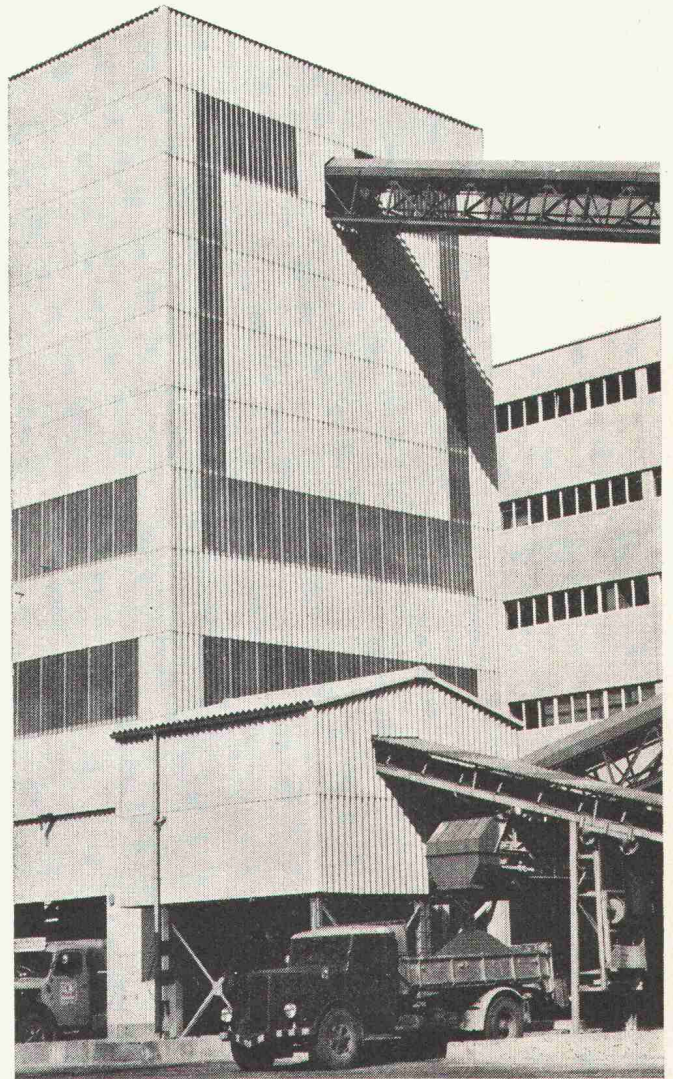
Betonfabriken — Frischbetonwerke

- mit Abgabeleistungen von 40—200 m³ Festbeton pro Stunde
- Zufuhr oder Lagerung der Zuschlagstoffe von benachbarten Kieswerken ab Freideponie oder Kiessilos in der Anlage
- Einmann-Bedienung

Wir projektieren und erstellen Frischbetonwerke, Kiesbeschickungs- und Transportanlagen, die bis ins Detail sorgfältig geplant und auf die örtlichen Verhältnisse optimal abgestimmt sind. Der Einsatz modernster Geräte und Steuerungen garantiert eine erstklassige Dosierung und Zusammensetzung des Betons.

Profitieren Sie von unserer langjährigen Erfahrung und lassen Sie sich von unsern Spezialisten sachkundig beraten.

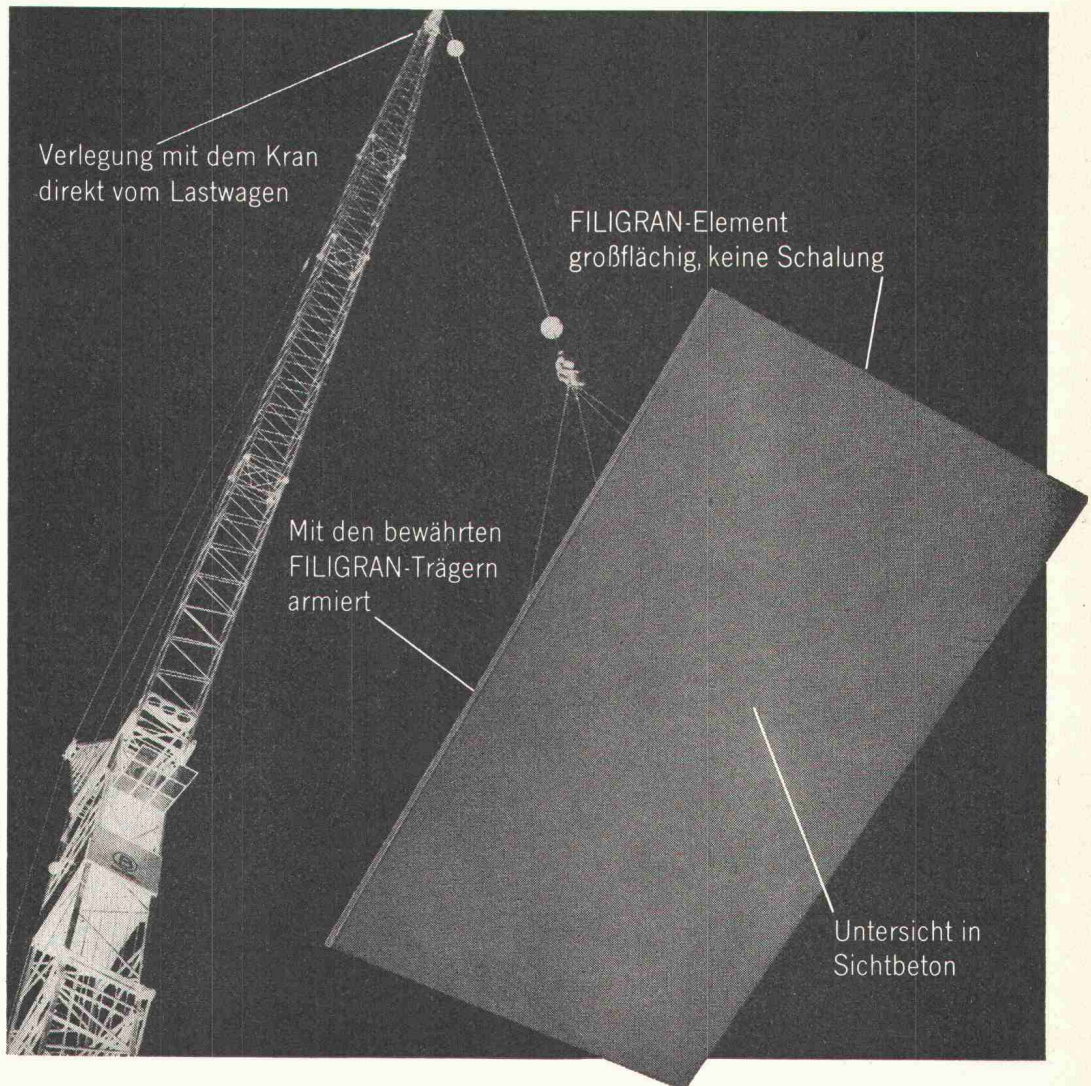
Beton Aebi



Robert Aebi AG, 8023 Zürich
Uraniastr. 31/33
Tel. 051/231750

FILIGRAN

...das perfekte Deckensystem!



**Mit FILIGRAN
bauen heißt
Kosten und
Zeit sparen.**

Das FILIGRAN-Element ist ein großflächiges, armiertes Deckenfertigteil. Es ermöglicht den Bau einer Massivdecke ohne Schalung mit Sichtbeton-Untersicht. Mehrere Arbeitsgänge entfallen.

Bitte informieren Sie sich und fordern Sie technische Unterlagen bei den Lieferwerken der FILIGRAN-Elemente an:

Bauelemente A.G., 8583 Sulgen,
Kanton Thurgau, Tel.: 72/3 21 04

Bodenmüller A.G., 3930 Visp,
Tel.: 28/6 34 21

Eduard Bolli A.G., 8200 Schaffhausen,
Lochstraße 4, Tel.: 53/5 34 05

Gebr. Brun A.G.,
6020 Emmenbrücke bei Luzern,
Tel.: 41/5 16 16

Elementwerk A.G., 8604 Volketswil,
Postfach, Tel.: 51/86 46 28

FILIGRAN-Bauelemente A.G.,
3515 Oberdiessbach,
Tel.: 31/92 57 98

Jakob Fritschi, Bauelemente A.G.,
4617 Gunzgen, Tel.: 62/46 26 66

Roman Gassner,
FL 9400 Vaduz/Liechtenstein,
Tel.: 75/2 10 96

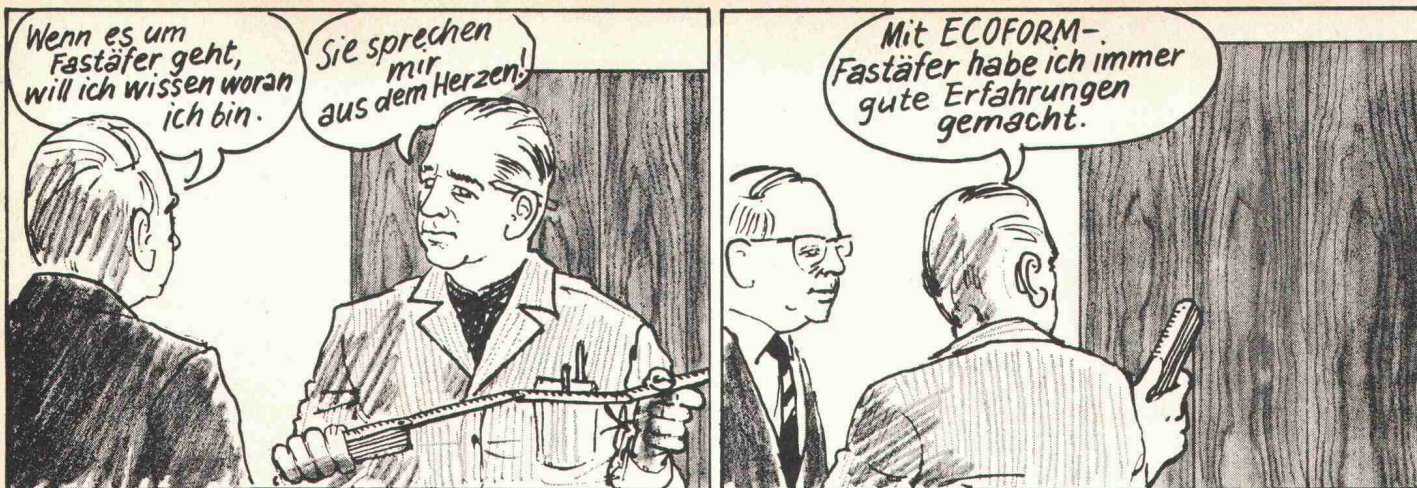
Anton Kindle & Co.,
FL 9495 Triesen/Liechtenstein,
Tel.: 75/2 15 66

Ziegelwerk Lauper A.G.,
2542 Pieterlen BE, Tel.: 32/87 12 44

Bauunternehmung Ott A.G.,
6423 Seewen (Schwyz),
Tel.: 43/3 12 70

Stutz & Rudolf A.G., 9000 St. Gallen,
Notkerstraße 42, Tel.: 71/24 75 65

Baustoffwerk Trimmis A.G.,
7202 Trimmis Station,
Tel.: 81/22 05 47



Wenn es um Fastäfer geht, will ich wissen woran ich bin.

Sie sprechen mir aus dem Herzen!

Mit ECOFORM-Fastäfer habe ich immer gute Erfahrungen gemacht.



ECOFORM-Fastäfer Limba geschält und gemessert, und Sapelli/Sipo gemessert sind sofort lieferbar!

ECOFORM-Fastäfer für preiswerte, elegante Schreinerarbeit.

Verlangen Sie unsere Preislisten und Handmuster!

ECO

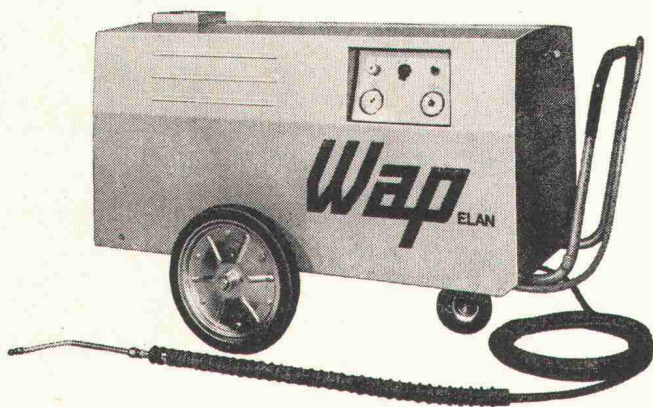
ECO AG
Sperrholz-
und Türenfabrik
6162 Entlebuch LU
Telefon 041/72 12 42

Lieferung durch den
Sperrholzhandel

Wap

Hochdruckreinigung

Wir stellen aus: 42. Internationaler Automobilsalon Genf vom 29. Jan. bis 6. Feb. 1972 und vom 9. bis 19. März 1972 Stand Nr. 745



WAP mechanisiert Ihre Reinigungsarbeiten

Mit der Wap-Methode pflegen Sie Ihre teuren Baumaschinen billiger, besser und verkürzen die Reparaturzeiten!

Der Wap-Elan kann auf der Baustelle auch zum Enteisen und zur Warmwasserbereitung eingesetzt werden.

Wap übernimmt die schwere, unangenehme Schmutzarbeit. Z. B. der Typ WAP-ELAN arbeitet mit einem regelbaren Druck bis 70 atü. Sein Herz ist die Wap-Vierkolbenpumpe, im Oelbad laufend, schmiert sich selbst, d. h. wartungsarm und robust!

Tausende von Wap-Geräten bewähren sich im täglichen Einsatz. — 10 Jahre Erfahrung kommen Ihnen zugute.

Bitte schreiben Sie an uns, wir beraten Sie gerne.

Wap AG

8555 Müllheim
Postfach 19466 Tel. 054 / 8 13 78

691

Armierungsstähle

Armierungsnetze

Ablaufleitungen
aus Gusseisen,
plastifiziertem Stahl
und
Kunststoff

Schachtabdeckungen
und Strassenroste

Ausrüstungen für Kläranlagen

Druckrohre, Formstücke und Armaturen
aus Gusseisen
für Wasser- und Gasleitungen

Heizkessel

Radiatoren
und Heizwände

Heizölbehälter

Cheminée-Einsätze

Baumaschinen, Krane, Förderanlagen

VON ROLL AG.
4563 Gerlafingen



**Qualitätsprodukte
für den Hoch- und
Tiefbau**

VON ROLL

Dachterrassen würden esser's Gully wählen!

Problemlose Sicherheit für das wirksame Entwässern von Flachdächern, Balkonen, Loggien und Terrassen.

Tausendfältig bewährte Bauelemente, die schon heute den Anforderungen von morgen genügen.

Die im Baukastensystem entwickelten Gullys machen echte Problemlösungen möglich.

esser's Gully: mit wenigen genormten Teilen beste Gewähr für fehlerfreie, praxismontierte Montage mit wenigen Handgriffen.

Kein Werkzeug notwendig: bohren, nieten, löten, verschrauben entfallen dank durchdachter Konstruktion.

esser's Gully werden selbstverständlich komplett, baustellengerecht verpackt, abgeliefert.

Flexible Verbindung von Dachhaut und Gully.

In acht Stufen verstellbare Balkon- und Terrassen-Gullys, die erlauben, die Siebrostebene jeder Beschichtungshöhe anzupassen.

Einfach die ideale Lösung für Entwässerungen. Nicht teurer, aber besser – und, natürlich von der Schweiz. Arbeitsgemeinschaft für Abwasserinstallationen geprüft.

esser's Gullys:

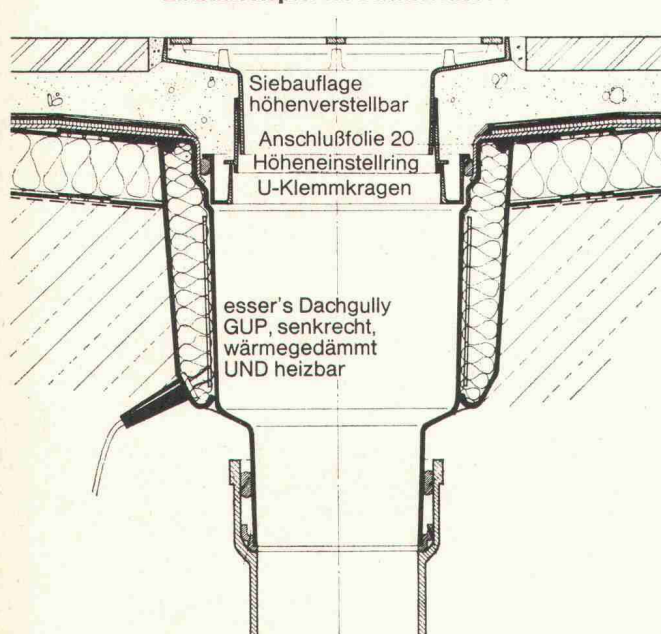
Dachgullys aus Kunststoff

Dachgullys aus Kunststoff mit Wärmedämmung

Dachgullys aus Kunststoff mit Wärmedämmung und Heizung (SEV-geprüft)

Balkongullys aus bituminiertem Aluminium

Einbaubeispiel für Dachterrassen



Jakob Scherrer Söhne AG
8059 Zürich
Allmendstrasse 5-7
Telefon 01 25 79 80

KITTLOSE INDUSTRIE- VERGLASUN- GEN SYSTEM KULLY



KITTLOSE INDUSTRIE- VERGLASUN- GEN SYSTEM KULLY

Glasdachwerke 4632 Trimbach Tel. 062 2139 01

A.Kully AG



Die Zukunft liegt im frischen Wasser

Friwa Putox sorgt dafür.



Die biologische Kläranlage Friwa, System Putox, wurde für die Reinigung von Abwässern aus Einzel- und Gemeinschafts-siedlungen, Industriebetrieben, Berggasthäusern und kleineren Gemeinden geschaffen. Friwa Putox Anlagen bestehen aus Betonfertigteilen. Die verschiedenen Einheiten können nach Baukastenprinzip zusammengefügt und so jedem Einzelfall angepasst werden. Vorklärbecken (Faulraum oder Emscherbrunnen), Belebungsbecken, Nachklärbecken sowie Kontroll- und Gebläseschacht bilden ein System, das die grosse Betriebssicherheit und den geringen Wartungsaufwand der Vorklärung mit der hohen Reinigungswirkung einer Belebungsanlage verbindet.

friwa

Friwa Betonwaren AG
Bouveret und Wallisellen
8304 Wallisellen
Kirchstrasse 2
Telefon 01/93 42 62

Friwa sorgt mit einem umfassenden Verkaufsprogramm für sauberes und frisches Wasser: Biologische Kläranlagen, Klärgruben, Abwasserfaulräume und Benzinabscheider.

Coupon: Bitte einsenden an
Friwa Betonwaren AG Bouveret
8304 Wallisellen, Kirchstrasse 2

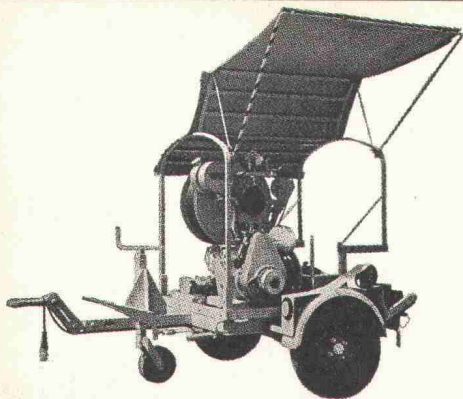
Ich wünsche unverbindliche Beratung

Prospektmaterial
(Gewünschtes bitte ankreuzen)

Absender _____

Ort (PLZ) _____

Telefon _____ SBZ



Kabelzugwinde TL-20 DR, 2 t Zugkraft, mit Messdose und Ueberlastschutz

PLUMETT-Spillwinden für jeden Verwendungsbereich

zum Beispiel:

unterirdische Kabelverlegung — Freileitungsbau — Hoch- und Tiefbau — Montage-Equipen — Pannenhilfe, Seepolizei — Forstwirtschaft — Manövrieren von Güter- und Rollwagen — Bootsanzüge — Kleinseilbahnen — Kanalisations-Reinigung — Aufbau auf Nutz-, Gelände- und Armeefahrzeuge u. a. m.

Modelle von 0,5 bis 12 t Zugkraft
Benzin- und Elektromotor

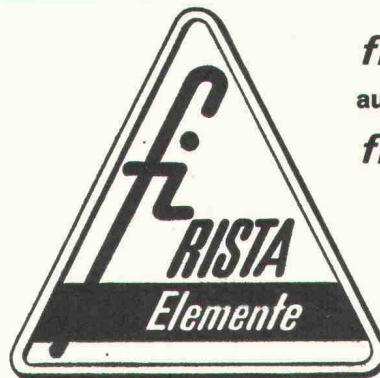


Maschinenfabrik
PLUMETTAZ AG
1880 Bex VD
Tel. 025 / 5 26 46

**Tuchs Schmid
Türzargen + Türen**

Stahl
Chromnickelstahl
Leichtmetall
Kunststoff

Gebr. Tuchs Schmid AG
Bahnhofplatz
8500 Frauenfeld
Schaffhauserstr. 34
8006 Zürich



fi-Distanzhalter
auf jeder Baustelle
fi-Distanzhalter

Drahtwerke Fischer & Co.
5734 Reinach AG, Tel. 064 / 71 15 55



Aufzugtreppe

**Grösste Vorteile
auf kleinstem Raum**

Mod. 1 75/150
Mod. 3 70/130

Feldmann & Co. AG, Holzbau
3250 Lyss BE Telefon 032 / 84 11 84

**GRÖSSTES FORD-DIESEL-
MOTOREN-ERSATZTEILLAGER
DER SCHWEIZ**

**DIESELMOTOREN-
REVISIONEN**

Prompt und zuverlässig durch unsere Spezialwerkstätte

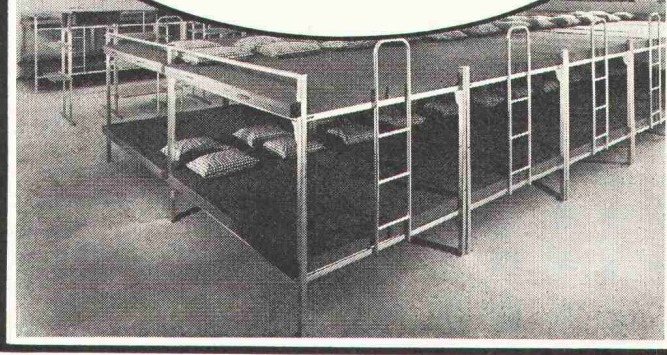


ÜBER 40 JAHRE
Ford-Traktoren-Vertretung

W. MERZ

Tel. 054/8 12 88 + 8 10 04
8555 MÜLLHEIM TG

hostra Unterkünfte* weisen den Weg!



Denn sie sind formal durchdacht, robust und preisgünstig.
Für die Projektierung

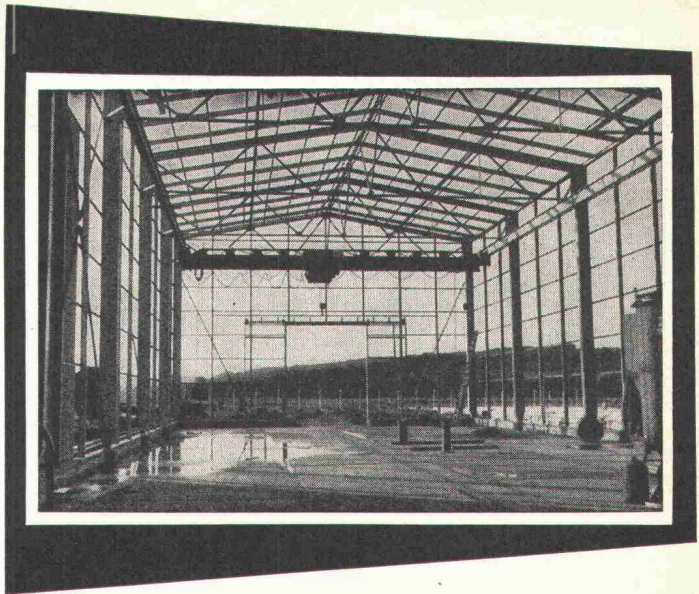
stellen wir gerne unsern Beratungsdienst zur Verfügung.

Detaillierte Unterlagen durch:

hostra Hochstrasser AG, 8630 Rüti/ZH, Postfach
: 055 / 31 17 72



Mobiliar für Militär- und Zivilschutzunterkünfte
und Massenlager



Stahlhochbau

Behälter

Schlosserei

Brückenbau

Silos

Metallbau

Ingenieurbureau

PREISWERK & ESSER

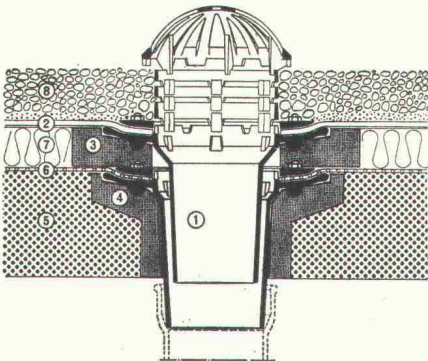
Schönaustr. 10

Basel

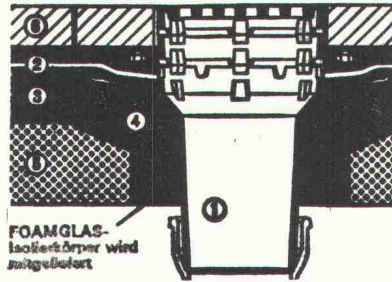
Tel. (061) 32 46 88

PASSAVANT-DACHABLÄUFE

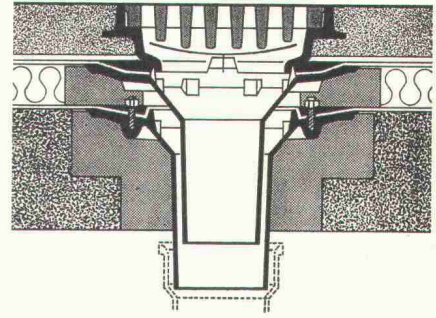
mit senkrechtem und seitlichem Abgang



Kiesschüttdach, 2teilig



Dachterrasse, einteilig



Warmdach, befahrbar, 2teilig

**Keine
Ausparungen**
*Isolierkörper in
Schalung legen*
Keine Kältebrücken
*sofortiges Abbleiten,
des Dachwassers.*

Ob befahrbar oder nicht:

PASSAVANT löst die Probleme der Flachdachentwässerung endgültig. Verlangen Sie den Spezialprospekt für viele Möglichkeiten mit Devisierungsunterlagen für den Spengler bei

WERNER MAAG ZÜRICH

Zeltweg 44 · 8032 Zürich · 01 / 32 75 80

Name: _____

Adresse: _____

3 Jahrzehnte
Qualitäts-Kunststoffplatte

RESOPAL®

Oberflächen: matt + glanz Kristall
Porenstruktur Reliefarten
Hammerschlag naturmatt

Formate in mm: 3650×1250 2120×1020
2800×1250 2120×915

Andere Ausführungen auf Anfrage.

RESOPAL 063 / 2 07 14 4900 LANGENTHAL

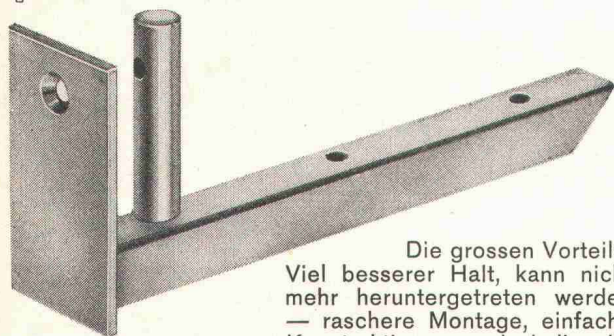
Wettbewerb

Ein bewährtes Mittel des wirtschaftlichen Wettbewerbs ist das Inserat. Wir helfen Ihnen gerne bei der ansprechenden Gestaltung.

IVA AG für internationale Werbung, 8035 Zürich
Beckenhofstrasse 16
Telefon 051 / 26 97 40

GEKO -Simskonsole

⊕ Patent Nr. 475 465



Die grossen Vorteile:
Viel besserer Halt, kann nicht mehr heruntergetreten werden
— raschere Montage, einfache Konstruktion — deshalb die ideale und preisgünstigste Simsconsole.

Verlangen Sie bei Ihrem Fensterhersteller die GEKO-Simsconsole — Sie sparen damit Aergers und Geld!

KOCH Beschläge, Zürich
Tel. 01 / 26 66 36



➔ Qualitäts-Vollbadverzinkung

als Korrosionsschutz

sauber
preiswert und
prompt

➔ Aktiengesellschaft
Kumler & Matter,
Verzinkereiwerke
4658 Däniken / SO
Tel. 062 / 65 1154

Sichern Sie

sich die berufliche Zukunft

Sie wollen vorwärtskommen, anspruchsvollere Aufgaben übernehmen. Sie sind bereit, einen Teil Ihrer Freizeit diesem Ziel zu opfern, mit Fleiss und Ausdauer Ihre Kenntnisse zu erweitern. Damit öffnet sich für Sie der Weg der nebenberuflichen Weiterbildung. Die Lehrbriefe der **Studien-gemeinschaft Darmstadt**, kurz SGD genannt, vermitteln Ihnen dazu Schritt für Schritt das nötige Wissen. Den Fernunterricht können Sie durch Grundlagenunterricht in Zürich oder kurzfristige Seminare vertiefen und festigen. Zwischenprüfungen im Seminar belegen den erreichten Wissensstand. SGD-Lehrgänge werden von Wirtschaft und Industrie gut bewertet und vielerorts gefördert.

Auch wenn Sie skeptisch sind gegenüber Fernunterricht, verlangen Sie das kostenlose SGD-Handbuch. Es gibt nämlich guten und — sagen wir — weniger guten Fernunterricht. Die SGD arbeitet nach streng seriösen Prinzipien: **Keine Vertreter — halbjährliches Kündigungsrecht.**

Hier ein Auszug aus dem Lehrprogramm:

Techniker/Ingenieur (HTL-Reife) für Hoch- und Tiefbau

Stahlbautechniker	Statik und Stahlbeton
Baustatiker	Vermessungskunde
Grund- und Tiefbau	Bauzeichner usw.

COUPON. Senden Sie mir sofort das SGD-Berufshandbuch:

Name, Vorname: _____

Wohnort, Strasse: _____

Jahrgang: _____

Beruf: _____ Telefon: _____

beschäftigt in Firma: _____ in: _____

Interesse für: _____ 6.59



SGD
AG für berufliche Weiterbildung
8001 Zürich, Neumarkt 28
Telefon 01 / 32 21 80

Stellen- und Gelegenheits-Anzeigen

Tarif

1/1 Seite 185 x 259 mm Fr. 596.—	1/4 Seite 185 x 60 mm 90 x 128 mm Fr. 149.—	1/12 Seite 90 x 40 mm Fr. 50.—
1/2 Seite 185 x 128 mm 90 x 259 mm Fr. 298.—	1/6 Seite 185 x 40 mm 90 x 84 mm Fr. 99.50	1/16 Seite 90 x 28 mm Fr. 37.—
1/3 Seite 185 x 84 mm Fr. 199.—	1/8 Seite 185 x 28 mm 90 x 60 mm Fr. 74.50	1/24 Seite 90 x 18 mm Fr. 25.—

Chiffregebühr Fr. 2.—

Stellengesuche werden nur noch schriftlich entgegengenommen.

Anzeigenschluss: Mittwoch der Vorwoche, 10 Uhr.
Sofern drucktechnisch möglich, kann der Anzeigenschluss bis Donnerstag der Vorwoche, 10 Uhr, verlängert werden.

IVA AG für internationale Werbung, 8035 Zürich

Beckenhofstrasse 16, Tel. 051/26 97 40, PC 80-32735

Filialen:

1004 Lausanne, 19, av. de Beaulieu, Tel. 021/34 72 65

1204 Genève, 8, rue du Marché, Tel. 022/26 03 45

Ermässigte Preise ohne Rabatt für Wiederholungen

Weitere Stellenanzeigen befinden sich auf den Seiten 17 – 34

WIR SUCHEN EINEN VERRÜCKTEN BAUFÜHRER, DER AM LIEBSTEN EINE NEUE STADT BAUEN MÖCHTE. DENN WIR BAUEN EINE NEUE STADT.

Es ist die gegenwärtig grösste Überbauung der ganzen Schweiz. Und es wird die modernste Stadt sein, der ganzen Schweiz. Wer daran arbeitet, ist fast so etwas wie ein Pionier. Denn er baut ein Denkmal für die Zukunft.

Wenn unser neuer, dynamischer und gut ausgewiesener Bauführer aber nicht so verrückt ist, dass er gleich eine neue Stadt bauen will, kann er sich bei uns auch etwas anderes wünschen. Er kann auch die Bauleitung für ein Warenhaus übernehmen. Oder für ein Geschäftshaus, für ein Einkaufszentrum, für Schulen

oder für Mehrfamilienhäuser. Wir haben gegenwärtig so viele interessante Projekte, dass es an interessanter Arbeit nicht fehlt.

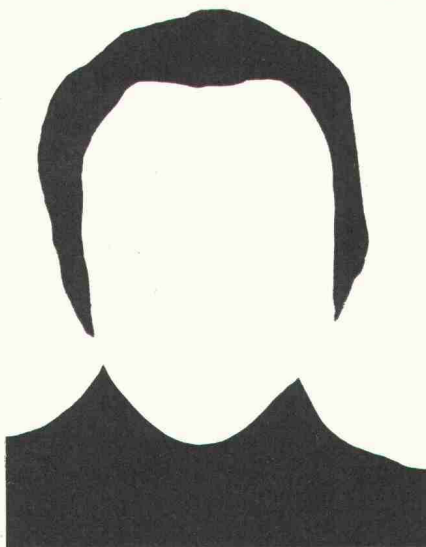
Es fehlt auch nicht an jungen Kollegen, die auf Sie warten. Und solchen, die sich bestimmt nicht reuig sind, einmal auf ein solches Inserat geantwortet zu haben. Unser Herr Schütz wird Ihnen das näher erklären. Rufen Sie ihn an. Oder schicken Sie zuerst Ihre Bewerbungsunterlagen. Damit wir Ihnen schon beim ersten Gespräch sagen können, wann Sie bei uns anfangen sollen. Am besten sofort!



Horta Rombachtäli 29
Generalunternehmung 5022 Rombach/Aarau
Aarau Telefon 064 24 54 24

Sie planen und bauen für andere.

Planen Sie auch für sich?



Arbeiten Sie irgendwo? Sind Sie mit irgendetwas beschäftigt? Ihr Wissen, Ihr Können, Ihre Erfahrungen sollten Sie optimal anwenden, maximal ausnutzen.

Planen Sie Ihre beruflichen Ziele. Ohne Grenzen.

Wir bauen in Bern, in der Schweiz, im Ausland. Unsere Projekte sind vielseitig. Spitäler, Industriebauten, Verwaltungsgebäude, Geschäftshäuser, Wohnungen. Einzelnes. Oder faszinieren Sie Städteplanung, Grossüberbauungen? Ihre Ideen lassen sich bei uns verwirklichen.

Wir arbeiten nach modernsten Methoden

Wir suchen:

- einen Architekten**
- einen Techniker**
- einen Bauführer**
- eine Hochbauzeichnerin**
- einen Hochbauzeichner**
- eine Innenarchitektin**
- einen Innenarchitekten**
- einen Kalkulator**
- eine Sekretärin**

mit annähernd unbeschränkten Möglichkeiten. Das hat viele Vorteile.

Unser Unternehmen wird nach modernsten Management-Methoden geführt. Der betriebseigene Computer erledigt Routine-Arbeiten. Sie haben für das Wesentliche Zeit.

Persönlichkeit, Individualismus, Kameradschaftlichkeit, Teamwork prägen unser sprichwörtlich gutes Arbeitsklima. Planen Sie Ihre Zukunft. Mit uns. Verwirklichen Sie Ihre Ziele. Bei uns.

13. Monatsgehalt, Personalversicherung.

ITTEN+BRECHBÜHL ARCHITEKTEN BSA/SIA BERN

Belpstrasse 14 3007 Bern Telefon 031 25 51 51