

Zeitschrift: Schweizerische Bauzeitung
Herausgeber: Verlags-AG der akademischen technischen Vereine
Band: 90 (1972)
Heft: 18

Werbung

Nutzungsbedingungen

Die ETH-Bibliothek ist die Anbieterin der digitalisierten Zeitschriften. Sie besitzt keine Urheberrechte an den Zeitschriften und ist nicht verantwortlich für deren Inhalte. Die Rechte liegen in der Regel bei den Herausgebern beziehungsweise den externen Rechteinhabern. [Siehe Rechtliche Hinweise.](#)

Conditions d'utilisation

L'ETH Library est le fournisseur des revues numérisées. Elle ne détient aucun droit d'auteur sur les revues et n'est pas responsable de leur contenu. En règle générale, les droits sont détenus par les éditeurs ou les détenteurs de droits externes. [Voir Informations légales.](#)

Terms of use

The ETH Library is the provider of the digitised journals. It does not own any copyrights to the journals and is not responsible for their content. The rights usually lie with the publishers or the external rights holders. [See Legal notice.](#)

Download PDF: 06.02.2025

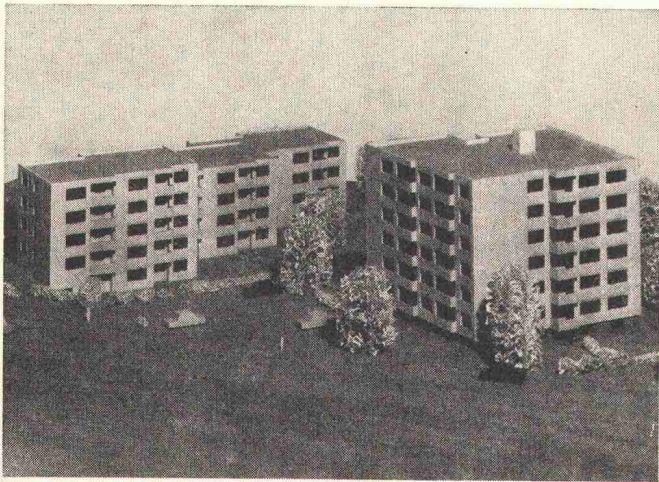
ETH-Bibliothek Zürich, E-Periodica, <https://www.e-periodica.ch>



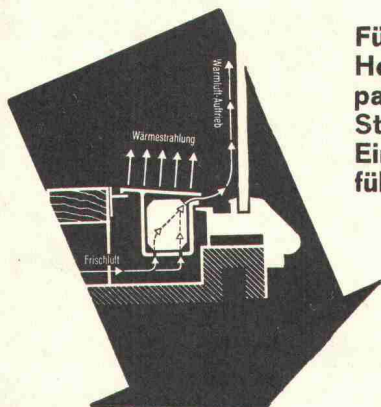
Elektro-Strahlungs- und Speicher-Heizung — die Heizung der Zukunft

erschliesst neue Anwendungsgebiete für den Architekten. Orientieren Sie sich bei uns über die Anwendungsmöglichkeiten für:

**Ein- und Mehrfamilienhäuser
Chalets — Kindergärten
Hotels — Restaurants
Kirchen
Büros — Fabrikationsräume
Verkaufsläden — Kioske**



Diese Grossüberbauung wird vollelektrisch beheizt. Technische Daten: Anzahl Wohnungen: total 63; Anschlusswert der Heizanlage: ca. 580 kW; Ausrüstung: Star Unity-Nachtstrom-Wärmespeicher, Star Unity-Niedertemperatur-Strahlungsheizung; Steuerung: vollautomatisch, aussen- und innentemperaturabhängig.



Für Schaufenster-Heizung ist das patentierte Star Unity-Einbauprofil führend

STAR UNITY AG 8053 ZÜRICH

Fabrik für Elektro-Heizungen

Fabrik in 8804 Au/Zürich, Telefon 051 / 75 04 04

Schweizerische Bauzeitung

Offizielles Organ des SIA, Schweizerischer Ingenieur- und Architekten-Verein und der GEP, Gesellschaft Ehemaliger Studierender der ETH Zürich
Gegründet 1883 von Ing. A. Waldner

90. Jahrgang Heft 18

4. Mai 1972

Inhalt

Verguss- und Injektionsarbeiten mit Kunstharzen. Von <i>H. R. Egger</i>	413*
Das Projekt 1971 der Gotthard-Basislinie. Von <i>W. Rutschmann</i>	415*
Reservate für Minderheiten oder vielfältiger Erholungsraum für alle?	426

Nekrologe

B. Witschi	427*
----------------------	------

Umschau

Über die Stromversorgung des Olympiaparks in München. Grosse Francisturbinen von Neyrpic	428
Britische Seilprüfmaschine. Persönliches	429

Wettbewerbe

Alpine Aussenstation für Entomologie, Botanik und Forstwissenschaft der ETHZ in Zuoz. Primarschulhaus mit Turnhalle und Schwimmhalle Eschenbach (St. Gallen). Primarschulhaus in Bremgarten bei Bern	429
--	-----

Mitteilungen aus der UIA

Section suisse de l'UIA	429
-----------------------------------	-----

Ankündigungen

Kunstmuseum Basel. Dreiländer-Holztagung 1972 in Flims. Seminar für Ausdruckskunde, Basel. Rauchgasseitige Korrosionen und Verschmutzungen in Wärmekraftwerken. EMPA-Lehrbetrieb an der ETHZ. ETHZ, Institut für Verfahrens- und Kältetechnik. Geschichte der Technik. Öffentliche Vorträge	430
---	-----

Bezugspreise

	3 Monate	6 Monate	12 Monate
Schweiz	24.50	47.—	90.—
Ausland	26.—	50.—	96.—

Für Mitglieder der Partnerverbände der Verlags-AG, des Schweiz. Technischen Verbandes sowie für Studierende ermässigte Preiskategorien.

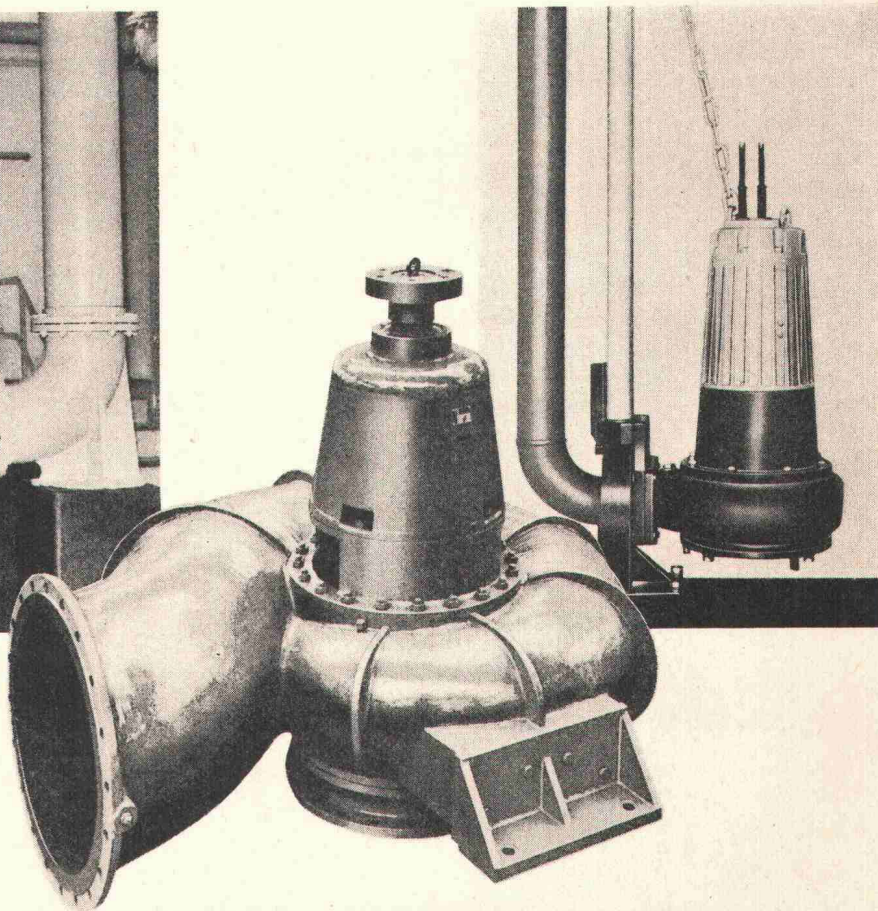
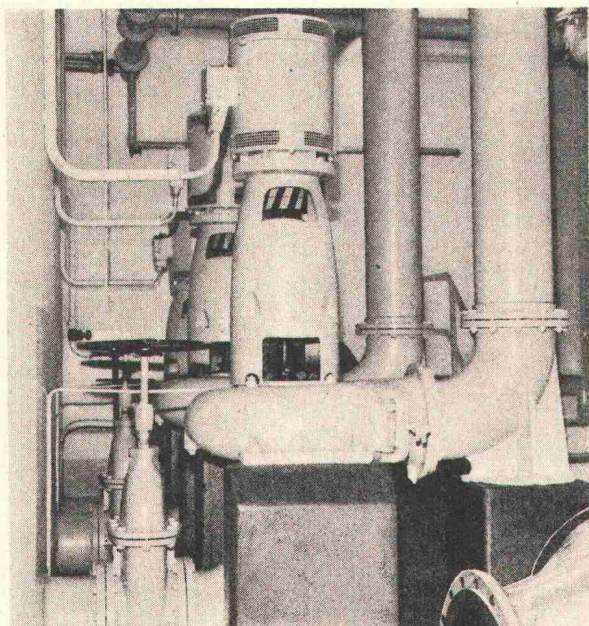
Verlag und Redaktion

Zürich-Giesshübel, Staffelstrasse 12
Postadresse: CH-8021 Zürich, Postfach 630
Telephon 01 / 36 55 36, Postcheck 80 - 6110

Anzeigenverwaltung

IVA AG für internationale Werbung
8035 Zürich, Beckenhofstrasse 16
Telephon 01 / 26 97 40, Postcheck 80 - 32735
Filialen in Lausanne und Genf

RÜTSCHI
*liefert für jeden Zweck
die richtige Pumpe —*



Abwasser- pumpen

**für problemlosen Einsatz,
für wirtschaftlich
optimalen Betrieb.**

Unsere kleineren Aggregate verfügen über grösstmögliche Durchgangsverschnitte um die Verstopfungsgefahr auszuschalten — das heisst: Betriebssicherheit. Die grossen Pumpen aber, sie weisen ohnehin weitere Durchflussverschnitte auf, haben hydraulisch bessere Schaufelungen mit entsprechend höheren Wirkungsgraden. Resultat: niedrigere Stromkosten. Unsere Auswahl ist breit — von der einfachen Fäkalienpumpe für Einfamilienhäuser bis zum grossen Pumpwerk.

Neu in unserem Verkaufsprogramm sind die bewährten ABS-Tauchpumpen. Weil sie bekannt sind für Ihre Betriebssicherheit.

Verlangen Sie unser Angebot. Wir beraten Sie gerne.

**Hinter jeder
Rütschi-Pumpe steht ein
einsatzbereiter Service**

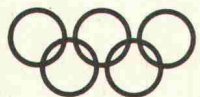
K. Rütschi AG, Pumpenbau, 5200 Brugg, Telefon 056 410455

RÜTSCHI PUMPEN

Unsere Ansicht.



J.H.S.



München 1972

Hobart
wäscht
das Geschirr.

Lesen Sie hier die Ansicht von Bornstein über den Kundendienst. Wenn wir unsere 45 tüchtigen Monteure und unsere Spezialisten vom Technischen Dienst ausbilden und immer wieder ausbilden, stellen wir fest, dass sie ihr Metier beherrschen. Sie kennen sich in den Geschirrwaschmaschinen von Hobart und Kitchen-Aid aus, wie sich niemand besser auskennt.

Wir stellen auch fest, dass ein tüchtiger Monteur sein ganzes Wissen und Können braucht, um allein die vielen verschiedenen Modelle von Hobart zu kennen. Noch mehr wäre zuviel.

Wenn wir unsere 36 Kundendienst-Fahrzeuge mit Auto-Ruf ausrüsten und mit Ersatzteilen einrichten, stellen wir fest, dass es schon von Hobart und Kitchen-Aid genügend viele verschiedene Modelle zu warten gilt. Noch mehr wäre zuviel.

Wenn wir die Telefondamen unserer Kundendienst-Büros instruieren, stellen wir fest, dass sie damit ausgelastet sind, die Wünsche der Bornstein-Kunden entgegenzunehmen. Noch mehr wäre zuviel.

Deshalb gibt es die Bornstein Kundendienst-Organisation mit den besonders geschulten Kundendienst-Monteuren, die sich besonders in den Maschinen von Hobart und Kitchen-Aid auskennen und die ausschliesslich den Bornstein-Kunden zur Verfügung stehen.

(Schreiben Sie uns doch bitte Ihre Ansicht.)



J. Bornstein AG

Generalvertretung der Hobart- und Kitchen-Aid-Maschinen.
Zeughausstrasse 3, 8021 Zürich,
Telefon 01/23 37 16, Telex 54 353.

Bornstein Beratungs-, Verkaufs- und Kundendienst-Büros für Hobart-Maschinen in:

4000 Basel	3074 Bern	1000 Lausanne	6900 Lugano	9000 St. Gallen	8021 Zürich
Strassburgeralle 68	Muri, Thunstrasse 20	Avenue Tivoli 64	Via Vegezzi	Zürcherstrasse 55	Zeughausstrasse 3
Tel. 061/43 91 28	Tel. 031/52 29 33	Tel. 021/25 39 34	Tel. 091/2 31 08	Tel. 071/27 34 88	Tel. 01/23 37 16

Bornstein Kundendienst-Büros für Hobart-Maschinen in: 7075 Churwalden, 1200 Genf, 6000 Luzern, 1920 Martigny.

MICHIGAN-Pneulader

wirtschaftlich
zuverlässig
kraftvoll
wendig
schnell

Michigan 275 IIIA im Einsatz (Kieswerk der Kibag in Nuolen)



Bereits
800
MICHIGAN
in der Schweiz

Das umfangreiche Programm an modernsten Schaufelladern bietet nicht nur Hinterachslenkung, sondern auch Allrad- und Knicklenkung.

Diese drei Bauarten mit Tragkräften von 1520 bis 21950 Kilogramm, ermöglichen es dem Unternehmer, die Maschine zu erwerben, welche seinen Bedürfnissen in jeder Hinsicht entspricht. Die Antriebselemente in allen MICHIGAN-Maschinen, nämlich Drehmomentwandler, Power Shift Getriebe und Achsen

mit Planetengetrieben wurden von der CLARK EQUIPMENT COMPANY eigens konstruiert und gebaut. Die gleichen Grundelemente finden in jeder Baureihe von MICHIGAN, sei es in Schaufelladern, Dozern, Scapern und Muldenkippern Verwendung, um optimale Austauschbarkeit zu gewährleisten, die Lagerhaltung beim Unternehmer auf ein Minimum zu reduzieren und die Instandhaltung auf der Baustelle zu vereinfachen.

Charles
Keller

Baumaschinen

8304 Wallisellen
Kriesbachstrasse 1
Telefon 051-93 39 33
Machines d'entreprise
Route Cantonale, 1162 St-Prex
Téléphone 021-76 13 91

Sind wir ein Club mit offenen Türen?

Tatsächlich sind wir als Genossenschaft der schweiz. Maler- und Gipsermeister so etwas wie ein Club, ein ganz besonderer Club. Denn bei uns ist ein Kunde mehr als ein Kunde. Als Inhaber eines oder mehrerer Anteilscheine ist er unser Geschäftspartner, Mitspracheberechtigter und am Gewinn beteiligt. Das gemeinsame Interesse kittet uns zusammen.

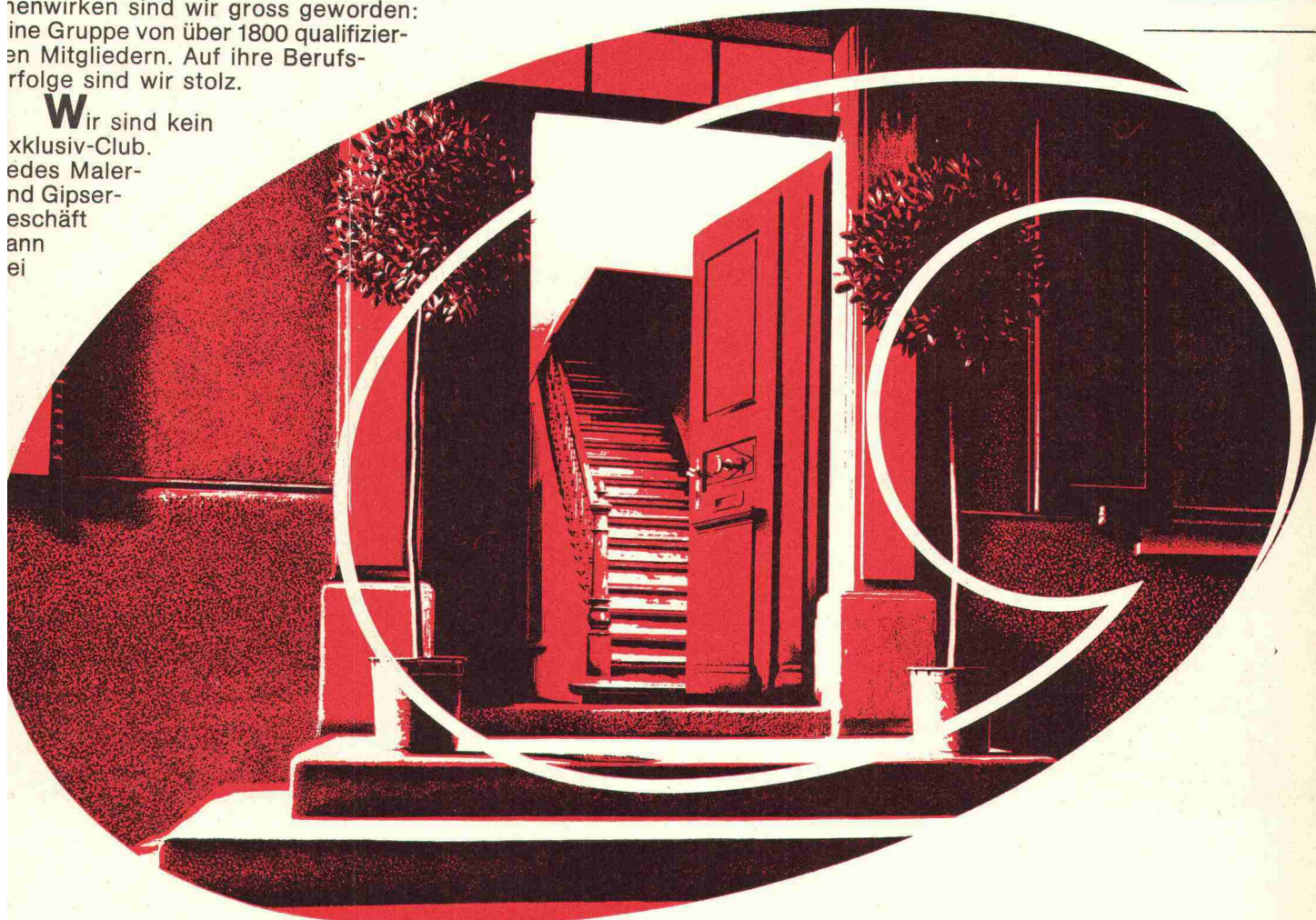
Wie bei einem Club haben wir das Mitspracherecht unserer Mitglieder vor mehr als 50 Jahren verwirklicht, längst bevor es zum Schlagwort moderner Wirtschaftsdemokratie wurde. Im freiwilligen Zusammenwirken sind wir gross geworden: eine Gruppe von über 1800 qualifizierten Mitgliedern. Auf ihre Berufserfolge sind wir stolz.

Wir sind kein exklusiv-Club. Jedes Maler- und Gipsergeschäft kann anbei

uns günstig einkaufen. Unsere Mitglieder erhalten Treuerabatte, Rückvergütung und Zinsen auf dem eingeleghen Kapital. Initiative ist uns besonders willkommen. – Wir haben schon manchem initiativen Fachmann den Start erleichtert. Verlangen Sie unsere Beitritts-Unterlagen.

Wir interessieren uns für einen Beitritt zu COLORES. Senden Sie uns bitte Ihre Unterlagen.

Firma _____



Beweglich

mit **Colores**

COLORES
Handelsgesellschaft
für das Schweiz. Maler- und
Gipsergewerbe
8048 Zürich
Vulkanstrasse 106
Telefon 01 - 62 55 11

**Weil jeder Fensterprofilhersteller
sein System für das beste hält,
machen wir Ihnen heute den
Vorschlag: Testen Sie alle
Kunststoff-Fenstersysteme.**

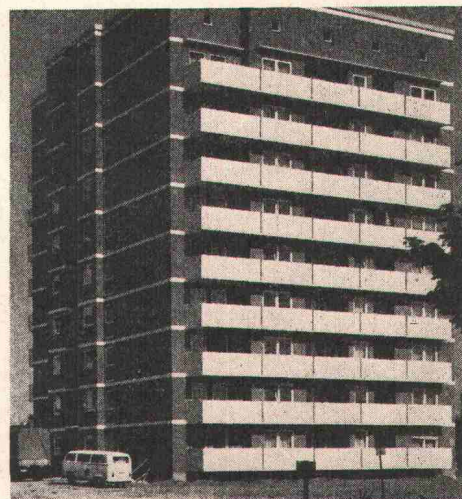
**Aber nehmen Sie RAUCRON[®] und GEVO[®]
als Maßstab.**



Informieren Sie sich über Wartung, Praxisreife, Qualität, Dichtigkeit, Langlebigkeit. Prüfen Sie Referenzen. Legen Sie schärfste Maßstäbe an. Messen Sie alle Systeme an RAUCRON- und GEVO - Kunststoff-Fensterprofilen.

RAUCRON und GEVO sind die beiden erfolgreichsten Profilsysteme von REHAU (einem der größten PVC-Verarbeiter der Welt). RAUCRON und GEVO haben sich dort bewährt, wo es mit herkömmlichen Fenstern kritisch wird: in wind- und wettergepeitschten Höhenlagen, an salzhaltigen Meeresküsten, in smogverseuchten Industrielandschaften und an lärmgefüllten Verkehrsknotenpunkten.

Sprechen Sie mit REHAU. Nennen Sie uns Ihr Problem. Wir nennen Ihnen das richtige System ... den richtigen Verarbeiter.



REHAU
PLASTIKS VERKAUFS AG

8804 Au-Zürich
Steinackerstr. 67
Telefon: (01) 75 19 22
Telex: 75607
Telegramm: plastika-au

**8. Internationale Ausstellung für BAU-UND BAUSTOFFMASCHINEN
UND BAUSTELLENBEDARF**



PARIS *LE BOURGET FLUGHAFEN*

Vom **25. mai** bis zum **4. juni 1972**

*die grösste Zusammenstellung von diesem
Material in der Welt*

300 000 m² Ausstellungsfläche
1 100 Hersteller
18 vertretene Nationen



*Fahrpreismässigungen :
Frankreich 20 %



EXPOMAT, die Ausstellung, die unter der Schirmherrschaft der C.E.C.E. steht,
ist eine der 3 Ausstellungen der 6. "Technischen Wochen von PARIS"

*Bitte informieren Sie sich umfassend über die EXPOMAT 72! Damit wir
Ihnen ausführliche Auskünfte und Informationsmaterial übersenden
können, bitten wir um Einsendung des untenstehenden Kupons an:

EXPOMAT, 1, avenue Niel, PARIS 17^e - FRANKREICH
Tél. 754.96.98/380.39.86

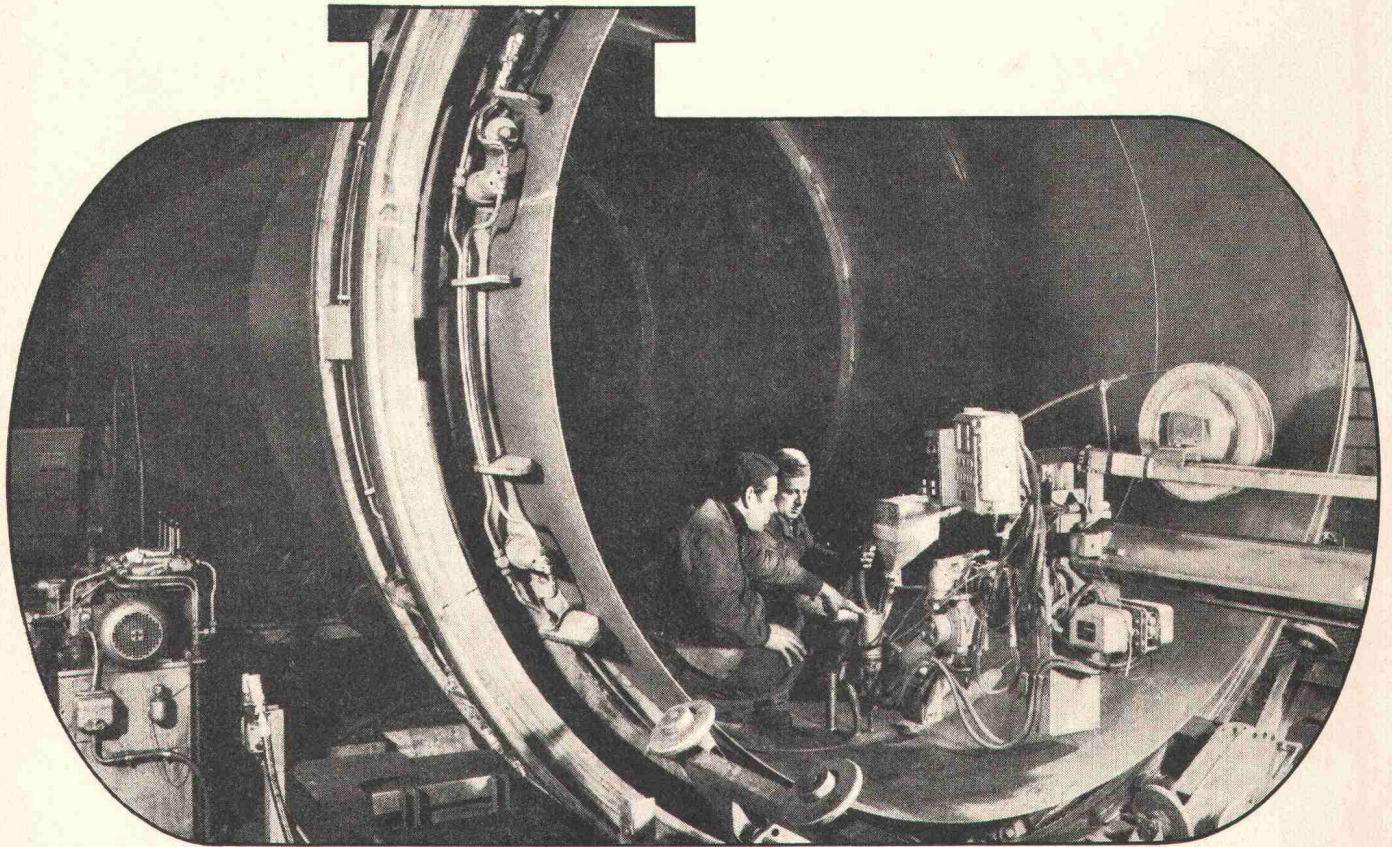
Kupon bitte abtrennen und einsenden an: 

Name : _____

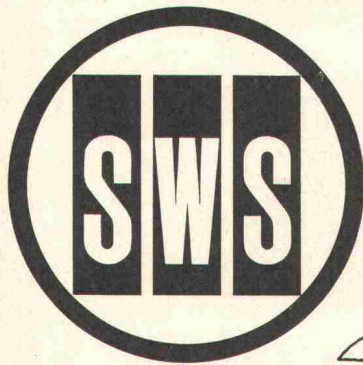
Anschrift : _____

Bitte geben Sie mir folgende Auskünfte :

Bessere Sicherheit



Spannring und Schweissautomat für zylindrische Tanks. Bis zu 3 Meter Durchmesser, also fast 10 Meter perfekte Schweissnaht. Rundnähte, Längsnähte, innen und aussen. Makellos, ohne viele Ansatzstellen: Wir schweissen unter Pulver!



**Tankbau
Kubisch und
Zylindrisch
Schweisswerke Steffisburg**

Wie klein auch die Gefahr:

Wo Heizöl lagert, kann etwas passieren. Unsere Aufgabe ist es, diese Gefahr für Sie noch kleiner zu machen. Damit Sie die Verantwortung für Ihren Öltank besser übernehmen können. Und darum wollen wir qualitativ besser sein. Wollen die vorgeschriebenen Normen übertreffen. Setzen modernste Herstellungsmethoden ein.

Sicherheit: Am liebsten würden wir Ihnen auch für den Schutzraum einen zylindrischen Tank verkaufen. Weil er sicherer ist. Nicht nur weil er billiger ist, als ein kubischer.

msf

3612 Steffisburg

Tel. 033 / 37 53 53

Mit Guritherm viel schneller ausschalen.

**Weil es das Erhärten des Betons beschleunigt.
Weil es das Wasser im Beton zurückhält.
Weil es den Beton vor Hitze schützt.**

Wer die Guritherm-Betonmatte* im letzten Winter gegen Kälte benützte (und das sind ihrer viele), wird sie mit gleichem Erfolge gegen Hitze einsetzen.

Paradox? Keineswegs. Denn Guritherm wehrt die Hitze der Sonne ab. Und erhält die Eigenwärme und -feuchtigkeit des Betons.

Dass der Beton so viel rascher an Druck- und Biegefestigkeit gewinnt, ist einleuchtend. Ebenso, dass die Gefahr von Schwindrissen verschwindet.

Aus dem Gesagten lässt sich ableiten, dass das übliche Wässern des Betons überflüssig wird. Also auch kein schädliches Abschrecken mehr.

Das Wesentlichste aber an der Geschichte: Der Beton kann um mehrere Tage früher ausgeschalt werden.

Sie sehen, die dauerhafte Guritherm-Betonmatte ist eine Investition, die sich jahraus, jahrein bezahlt macht. — Verlangen Sie heute noch ausführliche Unterlagen.

* Sandwich aus Plastikfolien und Schaumstoff, mit Befestigungsösen versehen, Bahnen von 5 x 1,3 m, Flächengewicht 1,4 kg/m².

GURITHERM[®]
Betonmatte
für höchste Betonqualität



Meynadier + Cie AG, 8048 Zürich,
Vulkanstrasse 110, Tel. 01/52 22 11,
Lausanne, Bern, Luzern, Bellinzona, Chur.

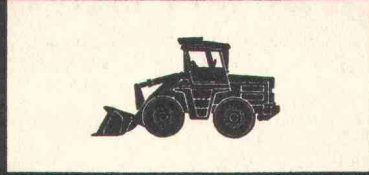
...die richtigen Maschinen
für Ihren Betrieb

Zettelmeyer

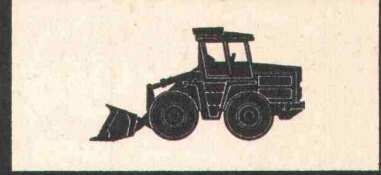
Radlader und Walzen



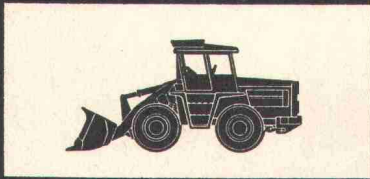
Radlader Europ L 500
Motor: 35 SAE-PS
Schaufeln: 0,4–0,85 m³
Gewicht: 4350 kg



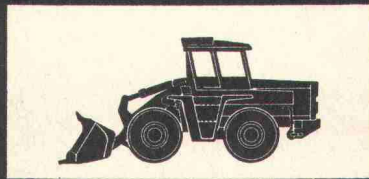
Radlader Europ L 800
Motor: 80 SAE-PS
Schaufeln: 0,8–1,3 m³
Gewicht: 5800 kg



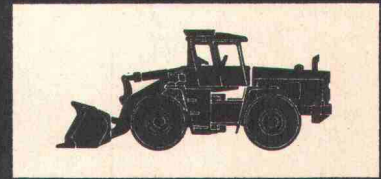
Radlader Europ L 1000
Motor: 120 SAE-PS
Schaufeln: 1,1–1,8 m³
Gewicht: 7800 kg



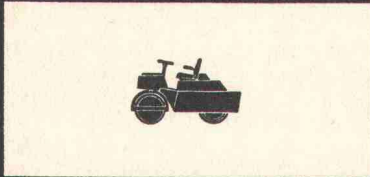
Radlader Europ L 1500
Motor: 139 SAE-PS
Schaufeln: 1,3–2,5 m³
Gewicht: 10200 kg



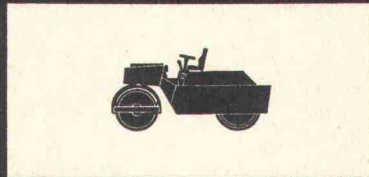
Radlader Europ L 2000
Motor: 215 SAE-PS
Schaufeln: 2,0–3,8 m³
Gewicht: 14100 kg



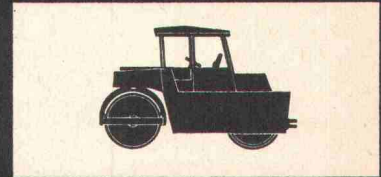
Radlader Europ KL 30
Motor: 240 SAE-PS
Schaufeln: 2,5–4,8 m³
Gewicht: 17200 kg



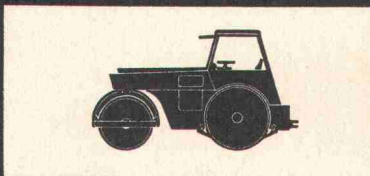
Vibrations-Tandemwalze VT L
Statisches Gewicht: 2,0 t
Arbeitsbreite: 1000 mm



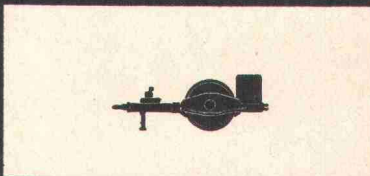
Vibrations-Tandemwalze VT M
Statisches Gewicht: 4,9 t
Arbeitsbreite: 1200 mm



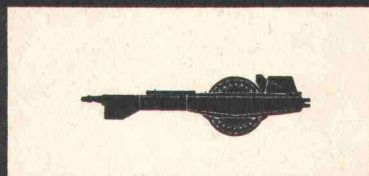
Vibrations-Tandemwalze VT 7
Statisches Gewicht: 7,3 t
Arbeitsbreite: 1300 mm



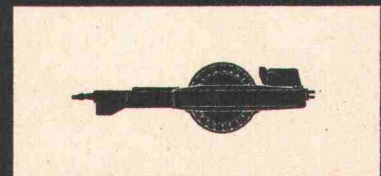
Statische Dreiradwalzen Europ S
Gewichte: 8–10–12 t
Arbeitsbreiten: 1900 mm



Vibrations-Anhängewalze VA 3
Statisches Gewicht: 3,3 t
Arbeitsbreite: 2080 mm



Vibrations-Anhängewalzen VA M
Statische Gewichte: 5,0–6,6 t
Arbeitsbreiten: 2100 mm



Vibrations-Anhängewalzen VA S
Statische Gewichte: 8,5–10,5 t
Arbeitsbreiten: 2100 mm

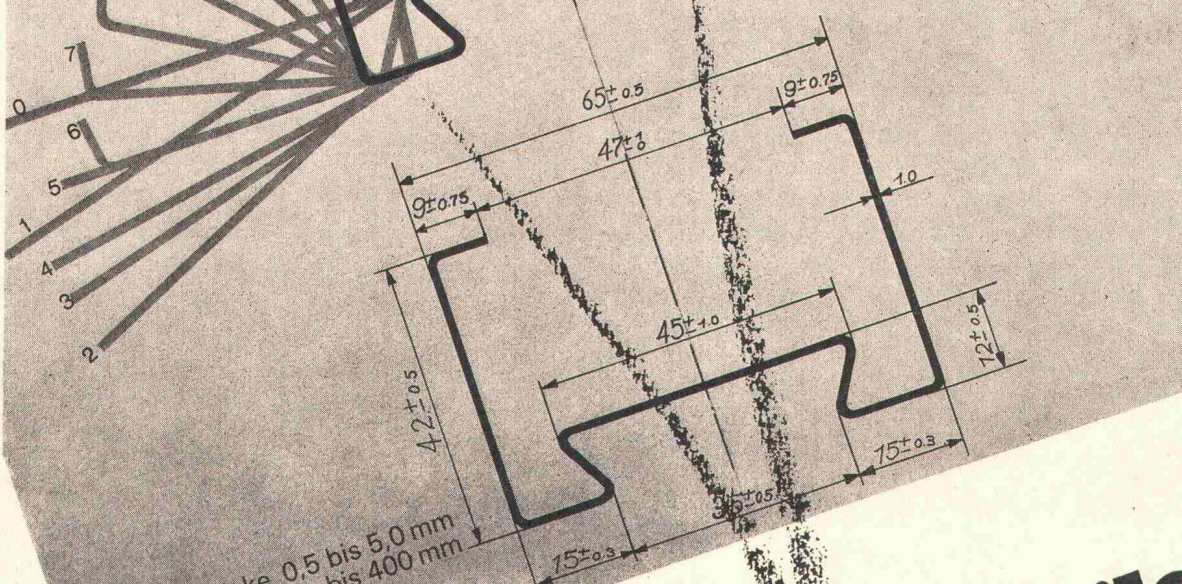
**Verkauf,
Beratung und
Service durch**

KRAN + BAUMASCHINEN AG



8902 URDORF-ZÜRICH
POSTFACH
SCHÜTZENSTRASSE
TELEFON 051/982241

**Wir sagen es
durch
diese
Blume**



Banddicke 0,5 bis 5,0 mm
Bandbreite bis 400 mm

VON ROLL Kaltgerollte Profile

Das bedeutet:
 grosse Vielfalt an Formen und Querschnitten
 hohe Steifigkeit bei minimalem Gewicht
 enge Formtoleranzen
 Wir rollen Profile aus Band jeder Qualität
 und Oberflächenbeschaffenheit

Wir beraten Sie gerne

VON ROLL AG.
 4563 Gerlafingen
 Telefon 065 41151
 Telex 34240

Senden Sie Ihre Dokumentation «Kaltgerollte Profile» an:

Name und Vorname _____

Firma _____

Strasse _____

PLZ Ort _____

845

Ein Bauwerk entsteht.

Ein Wohnhaus, ein Werkgebäude,
eine Schule, ein Spital, eine Kläranlage,
eine Brücke, ein Atomkraftwerk.

Während Monaten, vielleicht Jahren.

Sind Naturereignisse einkalkulierbar? Lässt sich menschliches Versagen vorausberechnen?

In der Regel hat der Unternehmer für die Zerstörung oder Beschädigung des Bauwerks bis zu dessen Übergabe an den Bauherrn einzustehen.

Die Bauwesenversicherung

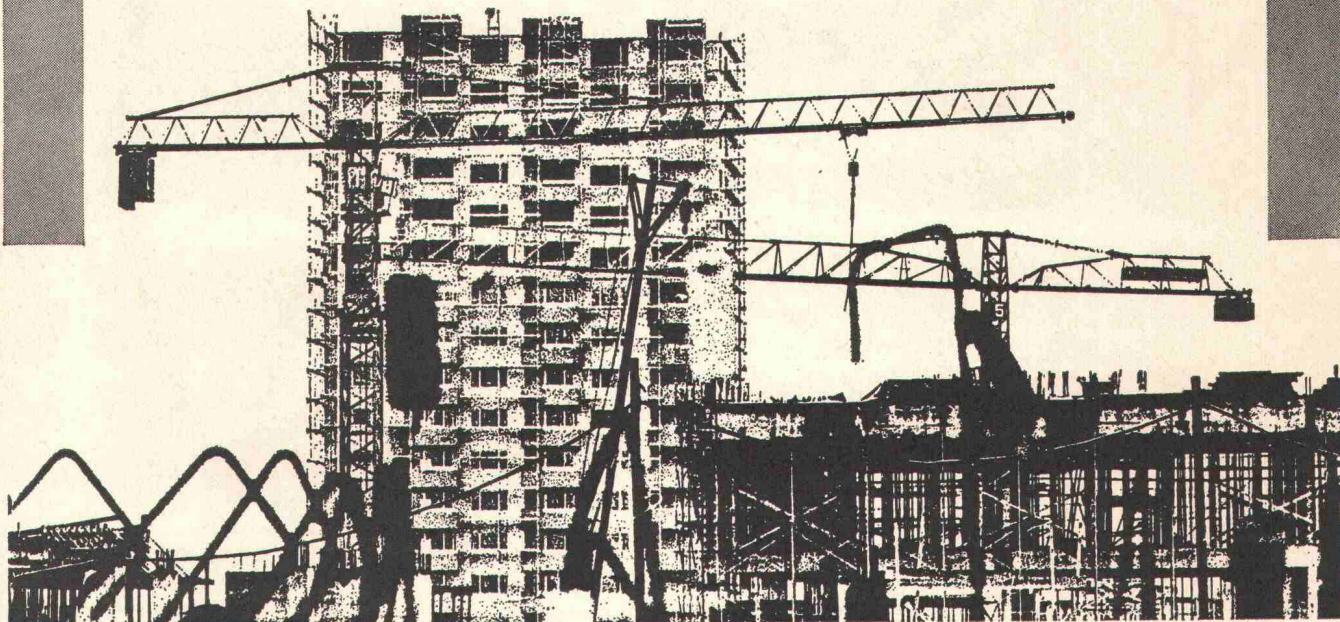
nimmt ein finanzielles Risiko ab, das sonst zur schwerwiegenden, ja sogar zukunftsgefährdenden Belastung werden kann. Gegen eine zum voraus festgelegte und daher einkalkulierbare Prämie!

Unsere Fachleute können beurteilen, ob Ihr Versicherungsschutz genügt.

Ein guter Rat kostet nichts.

Überlegen Sie:

- Baumaschinenkaskoversicherung
- Maschinenbruchversicherung
- Betriebshaftpflichtversicherung
- Baugarantievericherung
- SUVA-Zusatzversicherung
und eben die
- Bauwesenversicherung



Winterthur
UNFALL

Schweizerische Unfallversicherungs-Gesellschaft
in Winterthur

«Rost frisst Stahl und Eisen, wie Sorge frisst den Weisen.»

Deshalb muss Stahl und Eisen gegen Korrosion geschützt werden, wirksam, langfristig wirksam...

In welcher Weise der Schutz gegen die Korrosion am wirksamsten vorgenommen wird, ist eine Frage, deren Beantwortung viel Erfahrung, Forschung und zudem eine grössere Anzahl von Verfahren erfordert: die korrosiven, metallgefährdenden Einflüsse sind vielfältig. Reichen vom gewöhnlichen Rost bis zu den alles zersetzenden Chemikalien aus der aggressiven Umwelt und dem UV-Licht.

Deshalb ist es wichtig – bevor die eigentliche Arbeit gegen die Korrosion in Angriff genommen wird –, den Standort des zu schützenden Gutes auf die korrosiven Einflüsse zu untersuchen, denn nur allzuoft «liegt etwas» in der Luft, im Wasser oder im Erdreich.

Ebenso führt die genaue Kenntnis über das Füllgut zum wirksamsten Korrosionsschutz: dem Systemaufbau durch die Bestimmung der Vorbehandlung, durch den Grundanstrich, durch den Deckanstrich. Die Bestimmungen der richtigen Vorbehandlung durch Sandstrahlen, Schleifen oder durch chemische Behandlung ist also bereits Bestandteil des wirksamen Keller-Korrosionsschutzes. Durch Bleimennige, Zinkchromat, Zinkstaub-, Schuppenpanzer-, Chlorkautschuk- und Kunstharzdeckfarben: Chromidin, Vinoxink, Afratop, Chromivyl. Keller hat in jedem Fall das richtige Korrosionsschutzmittel für das hochwirksame Korrosionsschutzsystem.

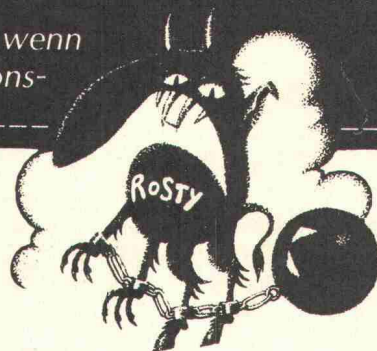
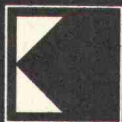
Das Keller-Korrosionsschutzsystem, weil einfaches Pinseln gegen die aggressive Korrosion nicht genügt. Verlangen Sie unsere ausführliche Dokumentation oder – noch besser – eine Objektberatung durch unseren Techniker.

Wir sind angefressen, wenn es um die Lösung von Korrosionsschutzproblemen geht.

Siegfried Keller AG
Lack- und Farbenfabrik
8304 Wallisellen
Telefon 01 93 32 32
Telex 55423



Ein Unikeller-
Unternehmen



Beraten kommt vor Verkauf

Beratungs-Coupon

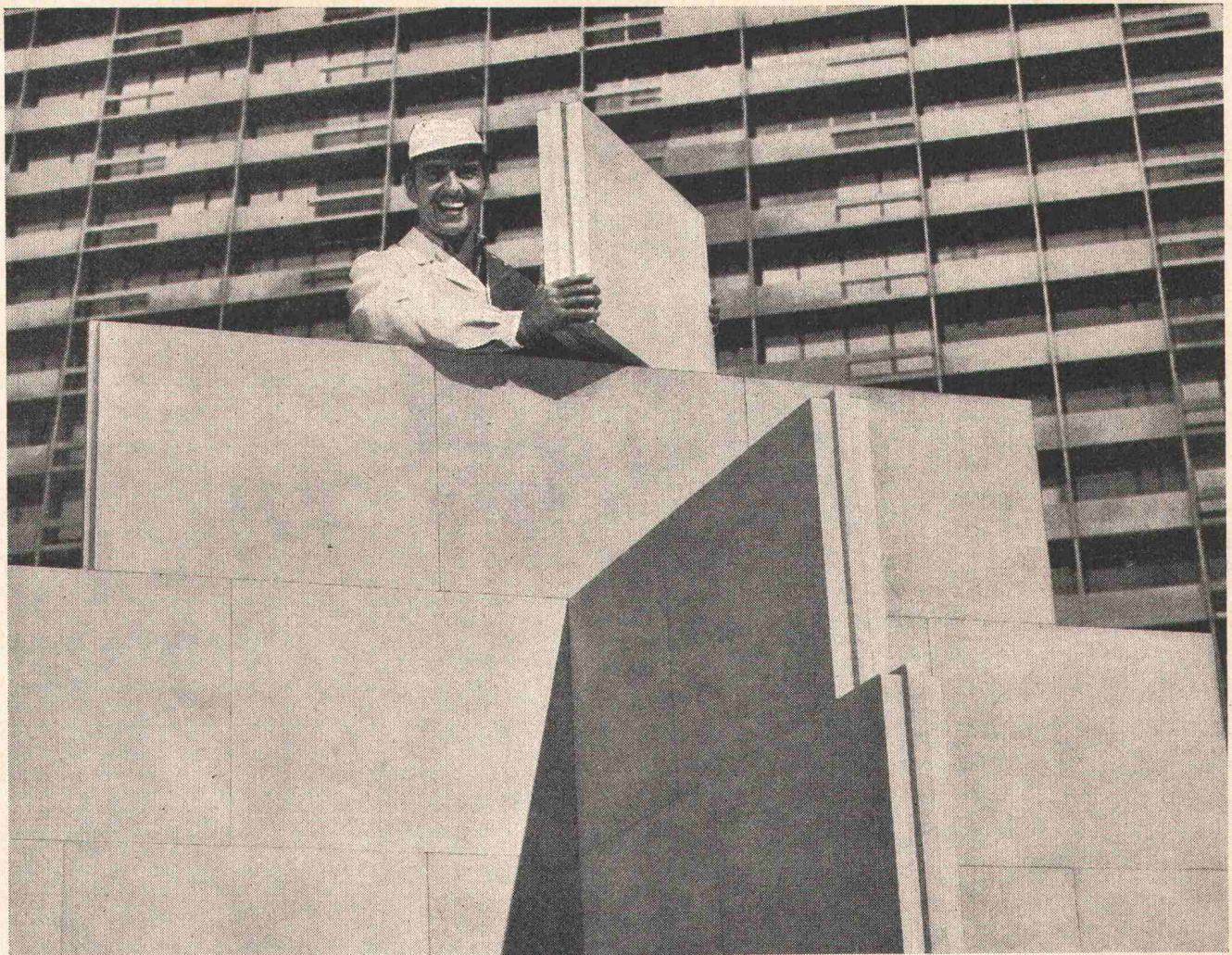
Senden Sie uns bitte Ihre Dokumentation über den Korrosionsschutz.

Wir möchten uns gerne unverbindlich beraten lassen.

Firma (Stempel)

Adresse mit PLZ

Telefon



E.1

ALBA- und PLATRISOL-Platten

- ▶ Für zeitgemässe Wände (rationelles Bauen)
▶ Für saubere Wände (Trockenbauweise)
▶ Für glatte Wände (Putz erübrigt sich)

- ▶ Für gesunde Wände (Gips atmet)
▶ Für isolierende Wände (Schallisolation)
▶ Für schützende Wände (Feuerwiderstand)

- ▶ Für arbeitssparende Wände (einfache Montage)
▶ Für preisgünstige Wände (Serienfabrikation)
▶ Für wohnliche Wände (behaglich und warm)

Beratung und Unterlagen durch

▶ **GIPS-UNION AG** 

Talstr. 83, 8021 Zürich, Tel. 051-23 37 60

Bei solchen Firmen
liegen MAMMUT® und TURICUM®

OERLIKON

U
SBG
S

SCHWEIZERISCHE LEBENSVERSICHERUNGS- UND RENTENANSTALT

**ESCHER
WYSS**

SULZER

LANDIS & GYR

SAURER



SCHWEIZERISCHE KREDITANSTALT
ZÜRICH

**PAPIERFABRIK
CHAM AG**

Globus

**Motor-Shell
Columbus**

Feldhaus
ERNST GOHNER AG
ED. ZÜBLIN & CIE. AG.

SBB *Innovazione*



SCHINDLER
1874

COLO

MIGROS

SCHWEIZERISCHER BANKVEREIN

LOCHER & CIE AG

Maschinenfabrik Oerlikon
MAAG-ZAHNRÄDER

**GEIGY
BASEL**

C I B A
SWISSAIR

HHH

MAMMUT® und TURICUM®
für bituminöse Isolierungen. Seit
über 50 Jahren verwendet –
durchwegs mit grossem Erfolg.

Erstellen auch Sie Flachdach-
beläge, Terrassenbeläge
sowie Grundwasserisolierungen
mit MAMMUT® und TURICUM®
Wir beraten Sie gerne.
Rufen Sie an!
Telefon 051-258866

MAMMUT® und TURICUM®
zwei starke Schweizer Marken

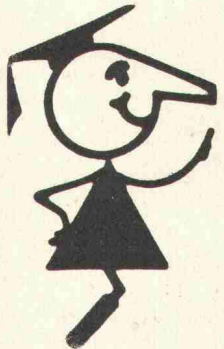
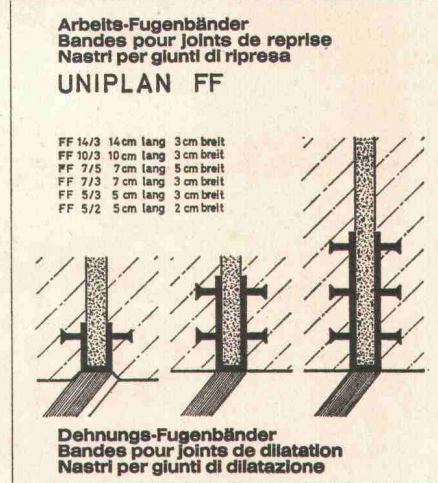
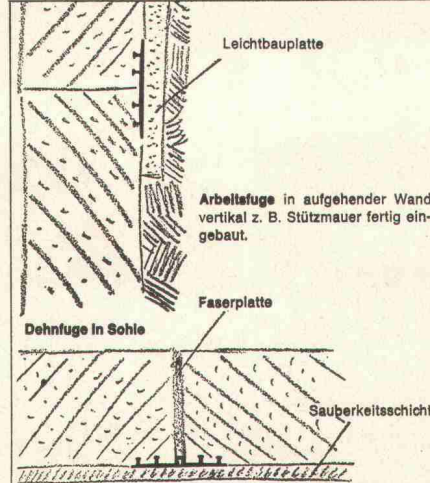
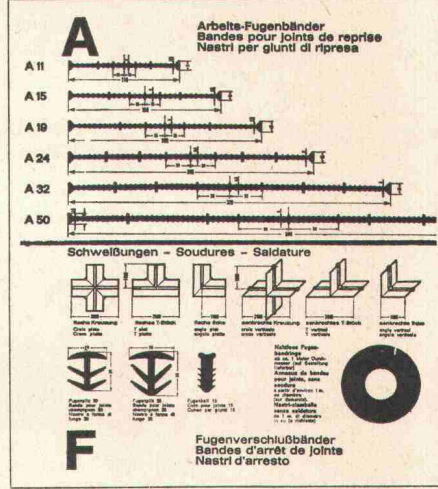
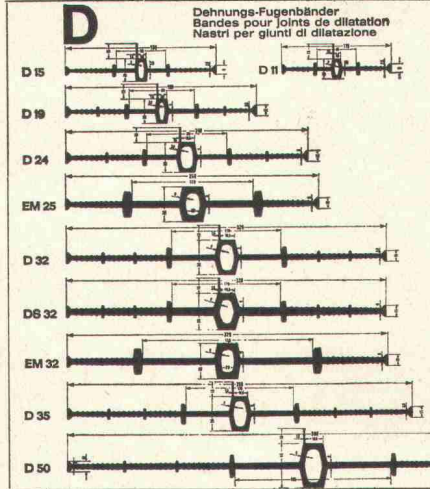
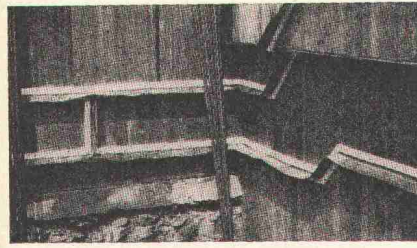
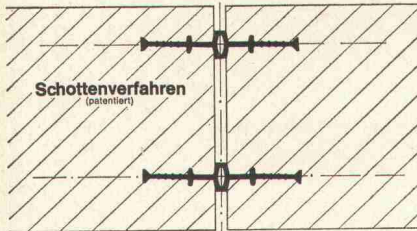
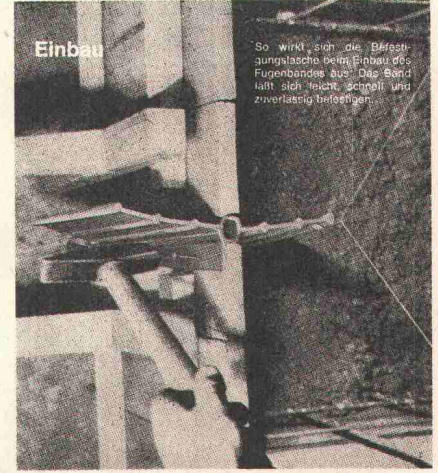
AEZ Asphalt-Emulsion AG

Zürich

Dr. Juchli

155 AEZ

Sicherheit mit Tricosal

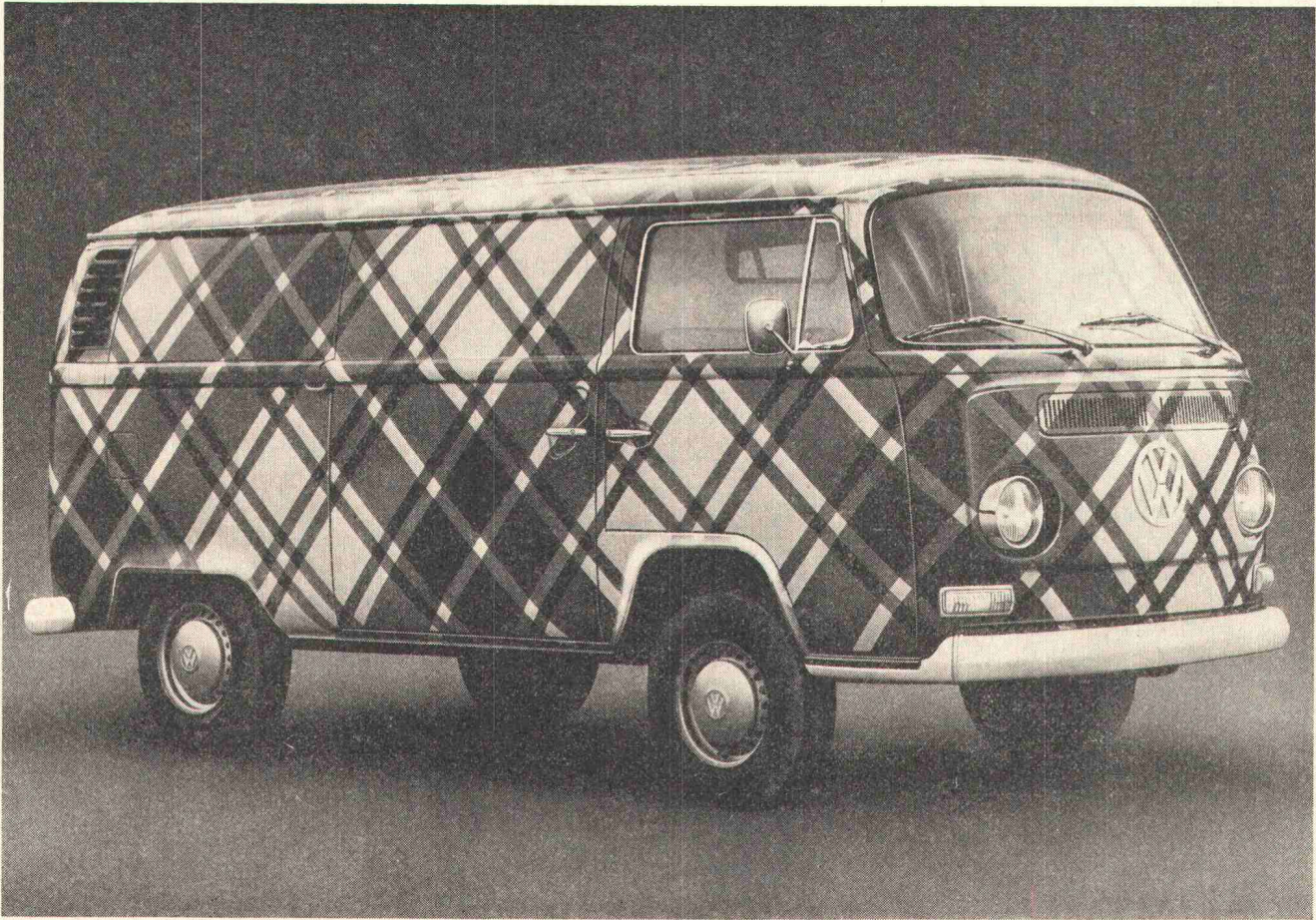


seit 1923

Tricosal®

BAU-CHEMIE AG BASEL (061) 23 00 16

Zement-Schnellbinde- und Dichtungsmittel, Plastifizierer, Verzögerer, Beton-Reinigungsmittel, Gipsverzögerer, Binder, Fugenbänder, Kunststoffe, Frostschutzmittel, Haftemulsion für Kunststoffmörtel, ölfeste Anstrichemulsion, Thiokol- und Acryl-Kitte, Epoxy-Lacke, Kunststoff-Dünnpütze. PVC-Folien, 1 bis 2 mm, für Grundwasserwannen, Wasserbehälter usw. Wir haben für Sie über 100 verschiedene Fugenbandprofile.



Wirtschaftlichkeitswunder.

Als hätt' er's von den Schotten gelernt – der VW-Transporter mit der Devise: Beim Sparen fängt das Verdienen an. Also Wirtschaftlichkeit, Zuverlässigkeit, Service. Und die andere Seite: moderne Technik, Sicherheit, Limousinen-Komfort. Zwei Kraftversionen: 1,6-Liter-Motor mit 60 SAE-PS. 1,7-Liter-Motor mit 74 SAE-PS.

Und viele verschiedene Modelle: Für jedes Transportproblem gibt's den idealen VW-Transporter.

Die VW-Mitgift – der wohl berühmteste Service der Welt. Computer-Diagnose, Austausch- und Ersatzteildienst, Leasing, Miete, Kredit... alles so perfekt wie der VW selbst.



eine sichere Sache!

Informations-Coupon

Ich möchte noch viel mehr über den legendären Sparer erfahren. Über Wirtschaftlichkeit, Technik, Komfort und vor allem auch über die breite Modell-Palette. Bitte senden Sie mir ausführliches Informations-Material.

Name

Strasse

Plz./Ort

Einsenden an AMAG, Generalvertretung,
5116 Schinznach Bad.

SBZ

NEOMAT-Lichtplatten

- PVC-
- Polyester-
- Plexiglas-Platten
- Doppelwandelemente (Separo)
- Mini caro — Zierverglasungen
- flache PVC-Platten bis 6 mm Stärke



Sämtliches Befestigungsmaterial
Holzschrauben, Fabco-Schrauben,
Hakenschrauben, Rohlinge, Abdeck-
material

Verlangen Sie bitte Offerte
und Muster.

Unsere Aussendienstmitarbeiter
beraten Sie gerne unverbindlich.

neomat

Neomat AG, 5712 Beinwil am See
Tel. 064 / 71 35 48

Wir heben Ihre Stimmung und fördern Ihre Leistung



heben und
fördern
sind unsere
Spezialitäten. Und weil
wir Spezialisten auch un-
sern Stolz haben, sind
wir nicht zufrieden ehe
wir Ihre Hebe- und För-
derprobleme optimal ge-
löst haben. Mit unsern
rationalen Vorschlägen
entlasten wir Sie ganz

zwangsläu-
fig auch
von den lei-
digen Personalproblemen.
Wir übertreiben also nicht,
wenn wir von uns be-
haupten Ihre Stimmung
zu heben, dass wir Ihre
Leistung fördern ist ei-
gentlich selbstverständ-
lich. Eben weil wir Spezia-
listen sind.

MARS-UTO

MARS-UTO KRAFABRIK AG 4133 PRATTELN
TELEFON: 061-81 75 11 TELEGRAMME: MARS-UTO
TELEX: 63456 mars ch

Fabrikationsprogramm:

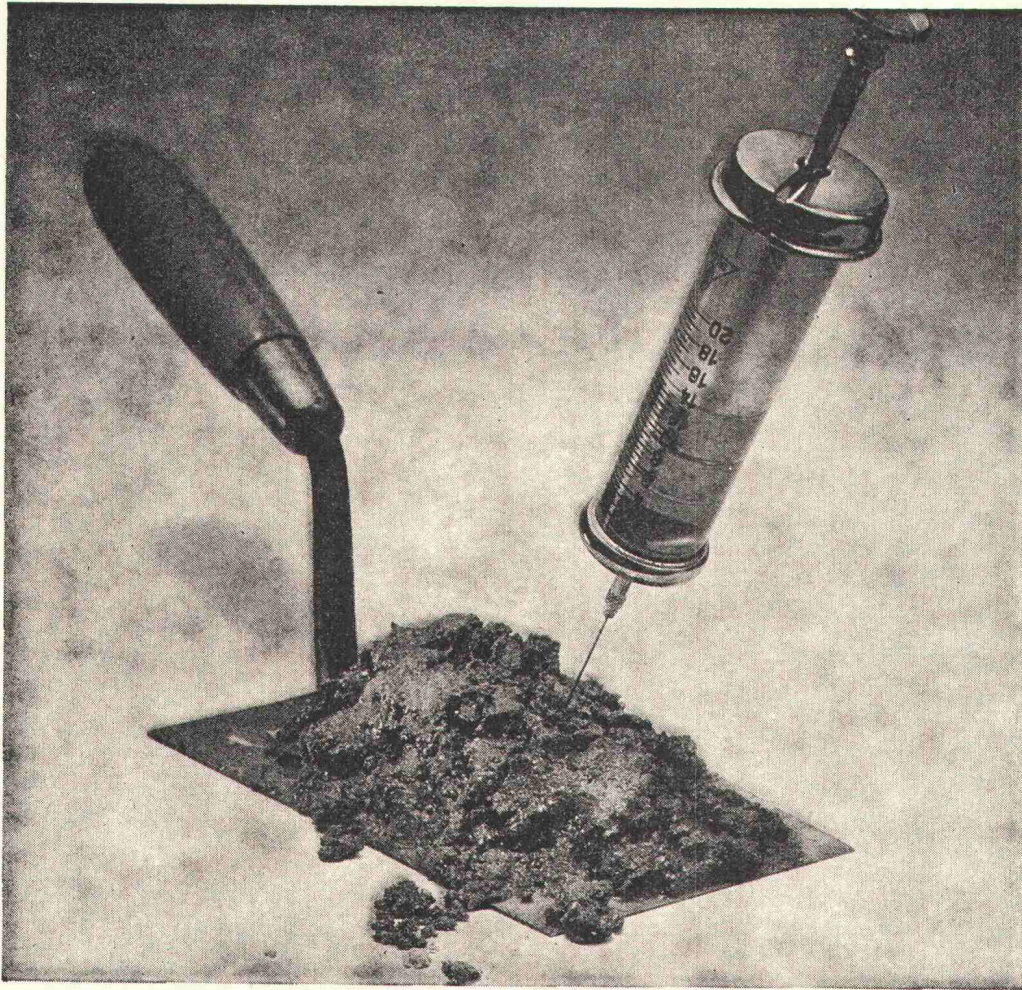
Normkrane 1- und 2-Träger, Krane aller Art,
Elektroseilzüge, Schwerelektroseilzüge, Hängebahnen,
Fahrbahnen, elektrische Steuerungen und
Ausrüstungen, Getriebemotoren

Durch uns vertreten:

Portalkrane, Elektrokettzüge, Druckluftbezeuge,
Handbezeuge, Stromzuführungen, Gummipuffer,
elektromechanische Arbeitsbühnen,
Hydraulische Mobilkrane, diverse Lastaufnahmemittel

Verlangen Sie unverbindlich unsere Prospekte

LONZA



Rufen Sie doch einmal den Fassadendoktor.

Es ist beruhigend, ein richtiges Bindemittel zu haben: Vipolit® — für Mörtel, Spachtelmassen, Putze, Abriebe, Anstriche.

Trotzdem kann es einmal vorkommen, daß Sie spezielle Probleme haben — mit neuen Materialien oder bei besonders anspruchsvollen Strukturen. Da ist es ebenso beruhigend, den richtigen Spezialisten konsultieren zu können.

Unsere technischen Berater kennen die spezifischen Möglichkeiten. Und sie kommen nicht erst dann zu Ihnen, wenn der Putz

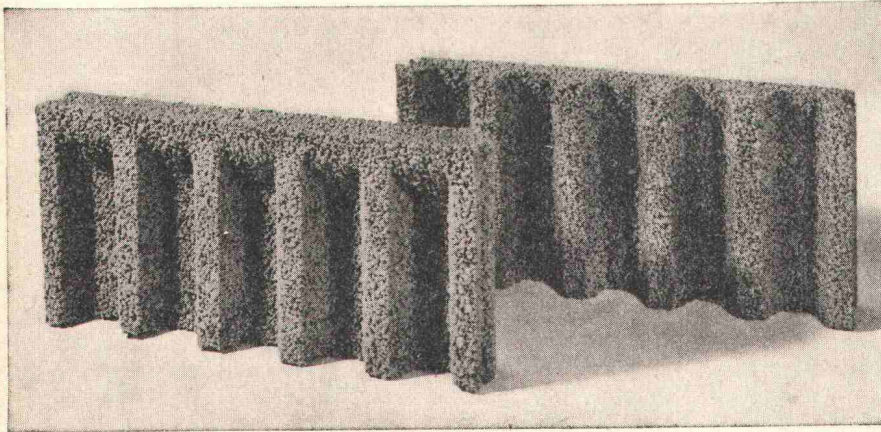
schon hart, der Anstrich schon trocken ist. Sie kommen zu Ihnen, bevor Sie mit dem Aushub beginnen. Damit die Probleme gründlich studiert werden können. Unsere Spezialisten werden Ihnen genau sagen, ob Sie z. B. Vipolit® VCA 702 verwenden sollen — diesen hochwertigen Binder mit starkem Pigmentbindevermögen und bester Verseifungsresistenz. Oder ob Sie Vipolit® VCE 801 wählen sollen — den preiswerten Allround-Binder.

Möchten Sie noch mehr wissen? Rufen Sie den Fassadendoktor.

LONZA Pioniere und Partner.

LONZA AG, 4002 Basel. Werke in Visp, Lalden, Sins, Schweizerhalle. Forschungslaboratorien in Fribourg, Visp, Basel, Sins. Tochtergesellschaften in Sins, Bodio, Weil/Waldshut (BRD), Säckingen (BRD), Fair Lawn, N. J. (USA).

ROBA-Sickersteine Praktisch und robust



Ihr Vorteil: Einsparungen

- durch rationelle Erstellung eines besseren Entwässerungssystems
- an Verschleiss von Schalungsmaterial und dessen Transportkosten

Ihr Vorteil: Verbesserung

- der Entwässerung des Erdreichs
- Belüftung der Fundamente
- der Kanalisation des Sickerwassers

Ihr Vorteil: Verkürzung der Bauzeit

- durch vereinfachte vollmaschinelle Aufschüttung

Typen:	Sickerstein und Abdeckplatte
Masse:	50×25×6 cm
Gewicht:	10 kg
Preis:	Fr. 7.20 pro m ² (90 Rappen pro Stück) ab Werk

Beziehbar direkt oder durch
die Handelsgenossenschaft des SBV
und den Baumaterialienhandel

Element und Baustein AG
(vormals E. Jucker)

8307 Kindhausen-Effretikon
Telefon 01 / 86 41 90



Kittlose Verglasungen



Gebr. Tuchschnid AG
Frauenfeld





SYMKANAL® Formstücke und Rohre aus Hart-PVC

SYMKANAL®-Formstücke ermöglichen jede beliebige Leitungsführung mit unseren Rohren und gewährleisten auch den Übergang auf konventionelle Baustoffe wie Beton, Steinzeug und Guss.

SYMKANAL® ist ein modernes Rohrleitungssystem, einfach und rasch verlegt, dicht, korrosionsbeständig, mit grosser Durchflussleistung und hoher Lebensdauer.

Unser technischer Dienst steht Ihnen bei der Projektierung und Verlegung von Kanalisationsleitungen jederzeit zur Verfügung.

® = eingetragene Schutzmarke

72. 12. d



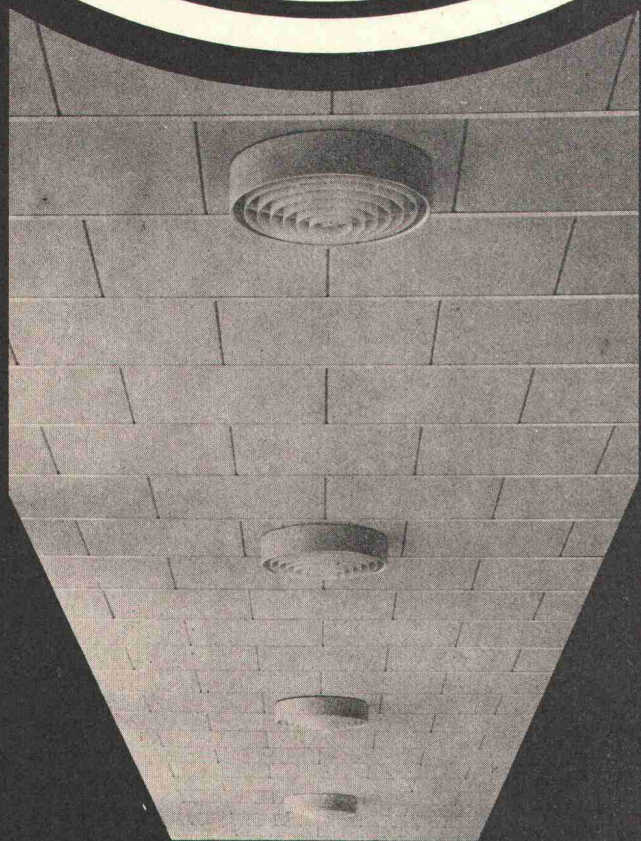
AG
FÜR SYNTHETISCHE
PRODUKTE

Bahnhofstrasse 30
8022 Zürich
Verkauf Bau
Tel. 01/27 21 33

Verkauf durch:

Aarau: Richner AG ● **Aarburg:** Scheurmann & Co. AG ● **Baden:** Reinle & Bolliger AG ● **Basel:** Küderli AG ● **Bern:** Eisen AG ● **La Chaux-de-Fonds:** Nuding SA ● **Crissier:** Küderli SA ● **Frauenfeld:** P. Keller & Co. AG ● **Frick:** Baustoffe AG ● **Genève:** Noverraz & Cie. SA ● **Grindelwald:** Gebr. Balmer ● **Kreuzlingen:** Küderli AG ● **Landquart:** Küderli AG ● **Langnau i. E.:** Fischer & Cie. AG ● **Lenk i. S.:** H. Rieder-Lüthi ● **Lenzburg:** Schwarz & Co. AG ● **Liestal:** Barth & Cie. ● **Le Locle:** Nuding SA ● **Martigny:** Veuthey & Cie. ● **Olten:** Handelsgenossenschaft des Schweiz. Baumeisterverbandes ● **Neuchâtel:** Nuding SA ● **Seewen:** Karl Weber ● **Sion:** Pfefferlé & Cie. ● **Solothurn:** G. Nussbaum AG ● **Sursee:** Eisen & Kohlen AG ● **Schaffhausen:** Deggeller & Peter AG ● **Schattdorf:** Arthur Weber ● **Schwyz:** Arthur Weber ● **Steinhausen:** F. Sidler ● **Thuisis:** O. Prevost ● **Uster:** Hug & Graf ● **Wettingen:** Emil Reinle AG ● **Wil:** Baumaterial AG ● **Winterthur:** Streiff Baumaterial AG ● **Winterthur:** Wernergraf AG ● **Zofingen:** Frikart AG ● **Zürich:** Handelsgenossenschaft des Schweiz. Baumeisterverbandes ● **Zürich:** Küderli AG

**Mit Ecophon- oder
GT 80-
Akkustikplatten
zieht
Ruhe und Ästhetik
in den Raum**



**Hohe Schallabsorption
Einfache Montage
Abwaschbare Sichtseite
Robuste Oberfläche**

**Everlite AG
4657 Dulliken
Telefon 062 - 22 26 66**

Dachterrassen würden esser's Gully wählen!

Problemlose Sicherheit für das wirksame Entwässern von Flachdächern, Balkonen, Loggien und Terrassen.

Tausendfältig bewährte Bauelemente, die schon heute den Anforderungen von morgen genügen.

Die im Baukastensystem entwickelten Gullys machen echte Problemlösungen möglich.

esser's Gully: mit wenigen genormten Teilen beste Gewähr für fehlerfreie, praxistgerechte Montage mit wenigen Handgriffen.

Kein Werkzeug notwendig: bohren, nieten, löten, verschrauben entfallen dank durchdachter Konstruktion.

esser's Gully werden selbstverständlich komplett, baustellengerecht verpackt, abgeliefert.

Flexible Verbindung von Dachhaut und Gully.

In acht Stufen verstellbare Balkon- und Terrassen-Gullys, die erlauben, die Siebrostebene jeder Beschichtungshöhe anzupassen.

Einfach die ideale Lösung für Entwässerungen. Nicht teurer, aber besser – und, natürlich von der Schweiz. Arbeitsgemeinschaft für Abwasserinstallationen geprüft.

esser's Gullys:

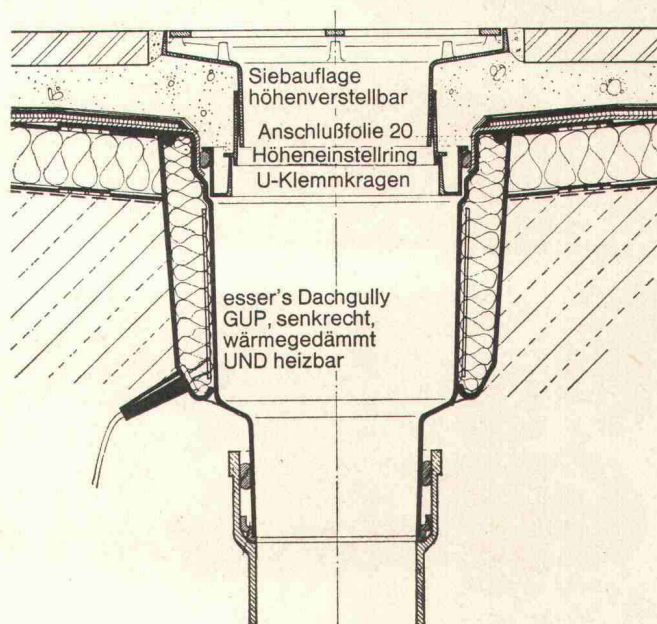
Dachgullys aus Kunststoff

Dachgullys aus Kunststoff mit Wärmedämmung

**Dachgullys aus Kunststoff
mit Wärmedämmung und Heizung (SEV-geprüft)**

Balkongullys aus bituminiertem Aluminium

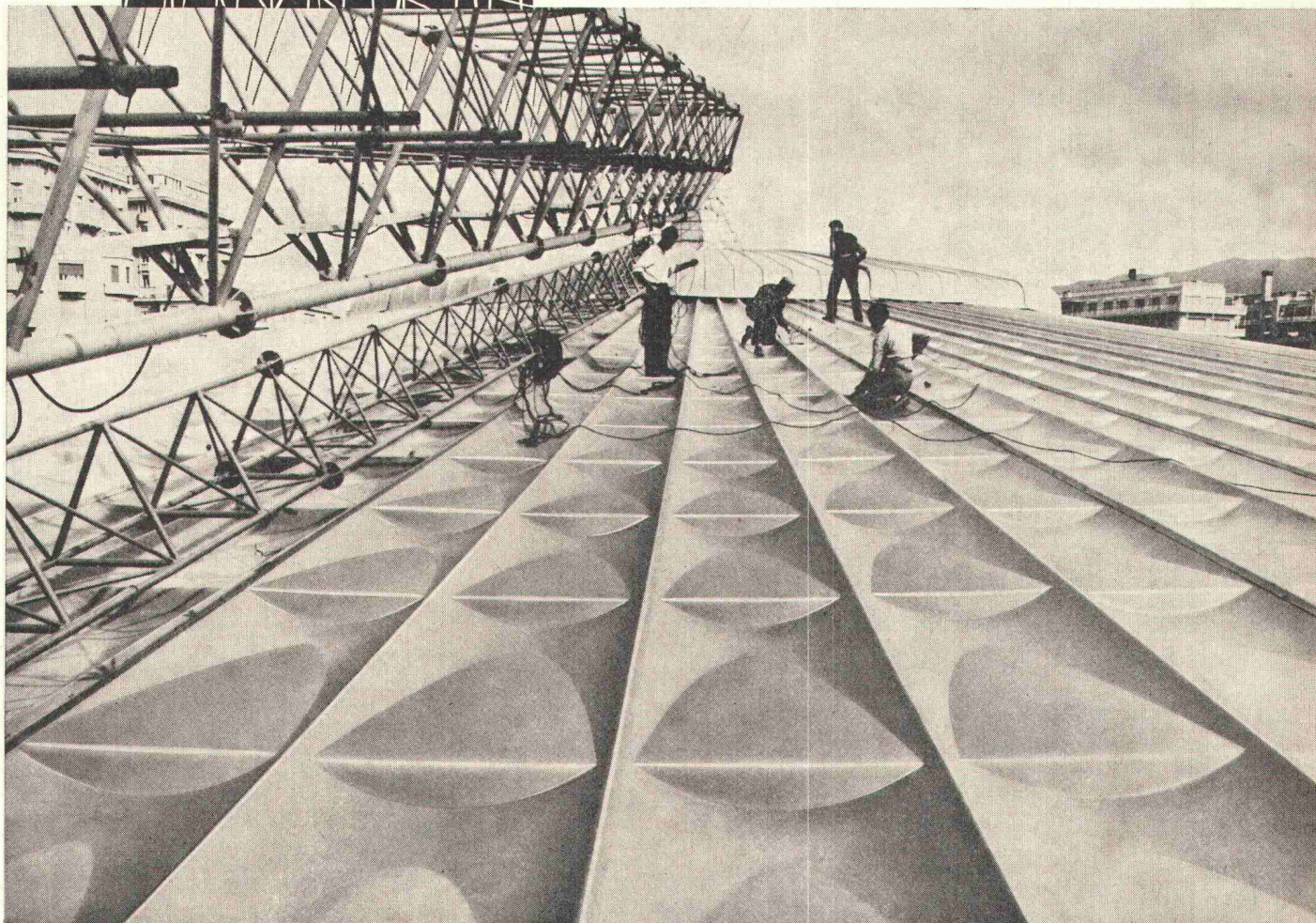
Einbaubeispiel für Dachterrassen



**Jakob Scherrer Söhne AG
8059 Zürich
Allmendstrasse 5-7
Telefon 01 25 79 80**



GFK im Bauwesen



ungeahnte Möglichkeiten

GFK (glasfaserverstärkte Kunststoffe) besitzen:
hohe mechanische Festigkeit bei geringem
spezifischem Gewicht, weitgehende Korrosions-,
Schlag- und Bruchfestigkeit sowie Grosszügigkeit
in der Formgebung und Anspruchlosigkeit
im Unterhalt.

Bedachungen, Rohre und Kamine, Lagertanks,
Lichtplatten, Kabelkanäle, sanitäre Anlagen,
Lichtkuppeln, Betonschalungen, Schwimmbassins,
Beschichtungen von Tanks und Auffangwannen,
Fassaden, Balkoneinfassungen, Bodenbeläge,
Möbel, Week-End-Häuschen, u. s. w.

Herstellernachweis durch:



VETROTEX®

SAINT-GOBAIN

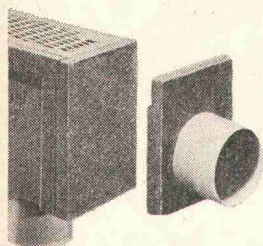


FIBRES DE VERRE S.A. · 3, chemin de Mornex · 1001 Lausanne · Tel. 021/204201 · Telex 24379

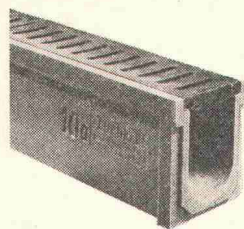
Qualität, Forschung, Kundendienst

Oberflächen-Entwässerung mit der ACO-DRAIN-Rinne aus Polyesterbeton

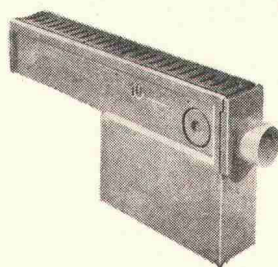
leicht und handlich — Gefälle eingebaut — hohe Festigkeit —
Ein- und Ausschalen entfällt — Baukastensystem



2 Anschlüsse



3 Rostausführungen



Sandfänge, Sinkkästen



Einbau überall möglich

Strassen, Parkplätze,
Garagenplätze, Einstellhallen
Lagerplätze, Sport- und
Gartenanlagen, Stallungen usw.

Regionalvertretungen mit Auslieferungslager

Zürich Studer + Thomann AG, Adliswil

Bern, Basel, Luzern Handelsgenossenschaft des Schweizerischen
Baumeisterverbandes

Chur Baubedarf Zürich AG, Filiale Chur

St. Gallen Ganz & Co. AG

Solothurn Glutz-Blotzheim AG

Lugano Bariffi & Wullschleger SA

Giubiasco Edilcentro SA

Biel Baubedarf + Holz AG

Bussigny, Fribourg, Yverdon, Châtel St-Denis, Château d'Oex, Montreux,

Vevey, Aigle, Sion, Visp/Viège, Susten/La Souste Gétaz Romang Ecoffey SA

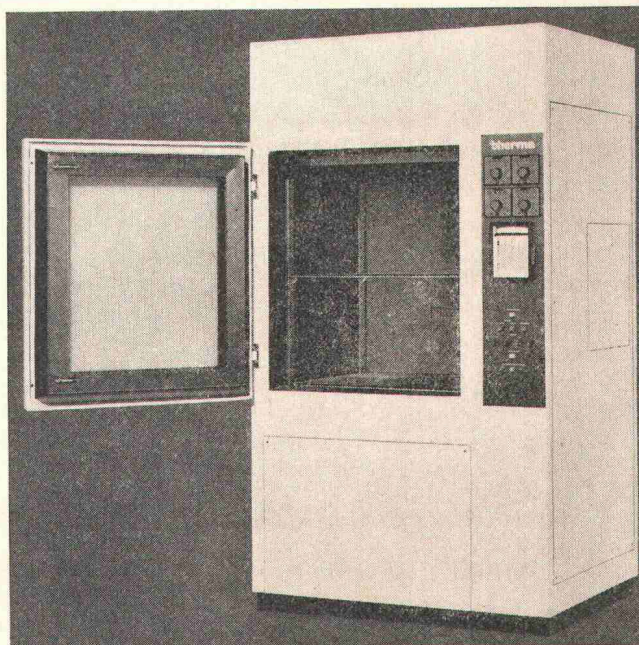
Payerne J. Rapin SA

Generalvertreter für die Schweiz: Studer + Thomann AG, 8134 Adliswil



Therma Klimaprüfschrank KI 336 Wechseltemperaturschrank Te 336 in neuer Ausführung

Vielfältige Verwendungs-
möglichkeiten. Temperatur-
bereich von -80° + 80° C.
Feuchtigkeitsbereich von 35
bis 95%

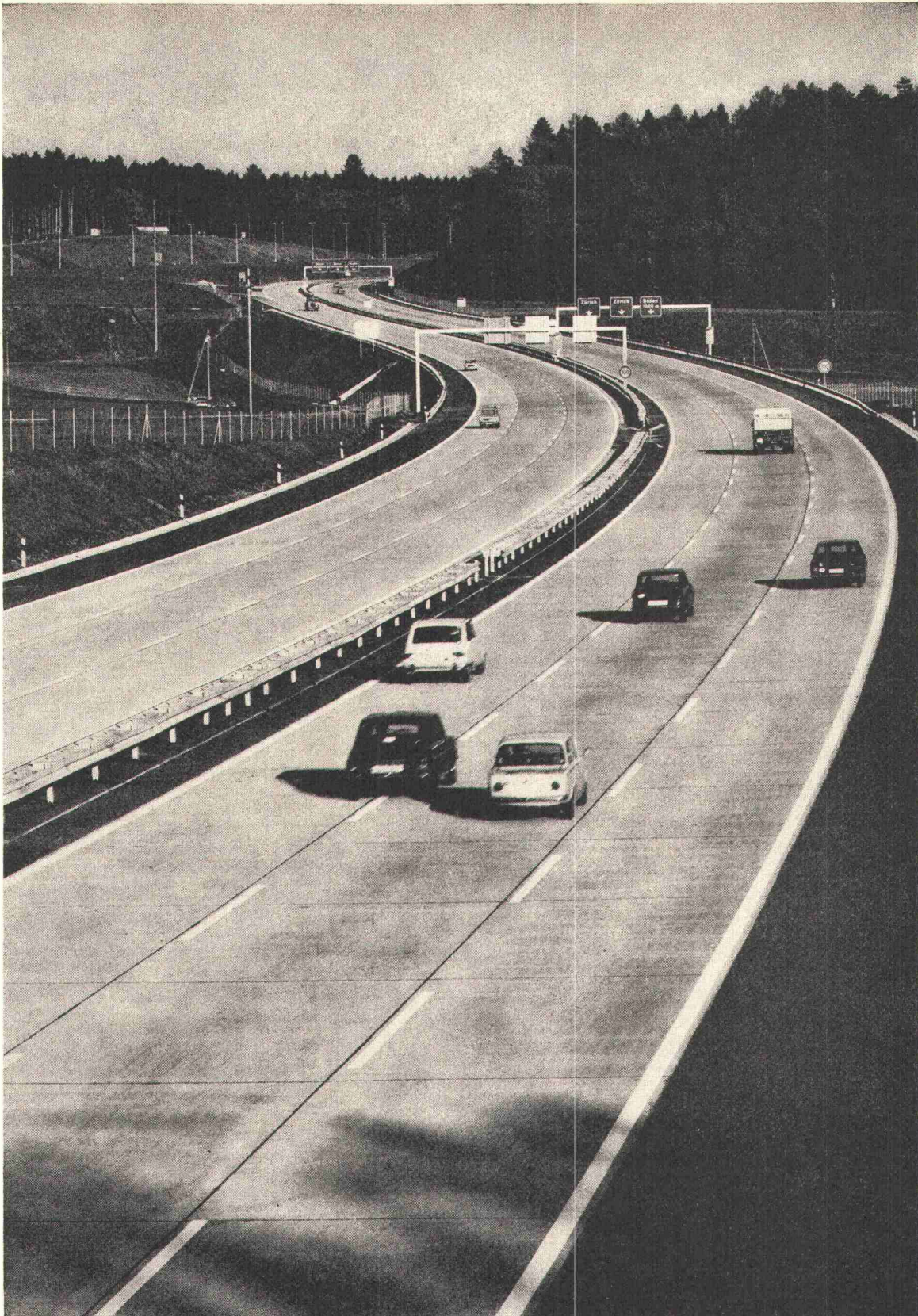


Therma Kälte
Hofwiesenstrasse 141
8042 Zürich
Telefon 01 / 26 16 06
Büros in Basel, Bern,
Lausanne, Genf und
Cadenazzo

therma

Therma baut Kühltruhen,
Klimaprüf- und Wechsel-
temperaturschränke, Multi-
zellenschränke für verschie-
dene Temperaturen,
Tiefemperatur-Prüfräume,
Stratosphärenkammern.

Verlangen Sie bitte unsere
Dokumentationen. Beratende
Kälteingenieure stehen
jederzeit zu Ihrer Verfügung.

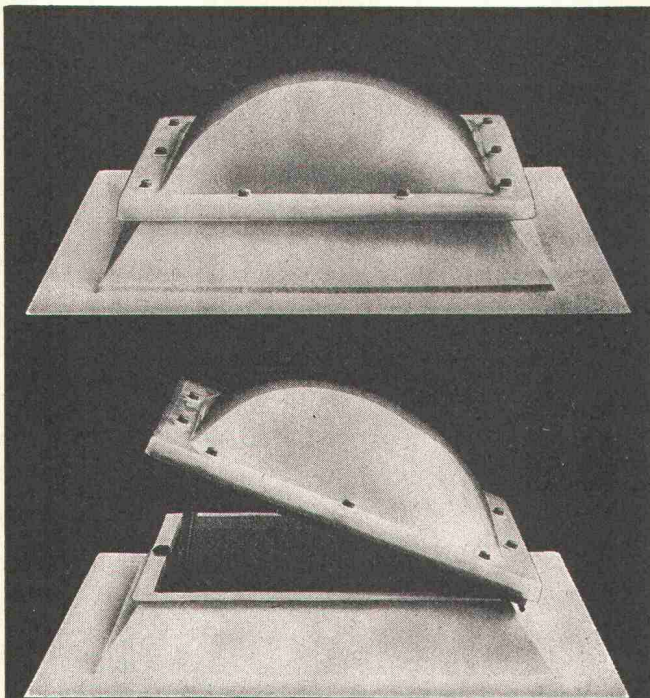


Nationalstrasse N 1 Bern—Zürich im Kanton Aargau, Betonbelag

Betonstrassen sind helle Strassen!

Helligkeit heisst Sicherheit, und das geht über alles.
Besonders bei schlechter Sicht, Nacht, Nebel oder Regen.

Auskunft und Beratung: BETONSTRASSEN AG, 5103 Wildegg



Cupolux – natürliches Licht von oben!

In der ganzen Schweiz bringen schon mehr als 25000 Cupolux-Lichtkuppeln helles, freundliches Licht in Büros, Werkstätten, Schalterhallen, Wohn- und Arbeitsräume. Und für alle stehen wir grade, denn wir sind überzeugt, dass wir punkto Tagesbeleuchtung, Entlüftung und Entwässerung von Flachdächern das Optimum bieten – heute und in Zukunft.

Darum: Scherrer – Ihr Partner auf dem Flachdach für Beleuchtung, Entlüftung, Entwässerung. Fragen Sie uns an. Wir haben Zeit für Sie und Ihre besonderen Probleme.



Jakob Scherrer Söhne AG
Allmendstr. 5–7, 8059 Zürich 2
Tel. 01 257980



**Rostfrei, rationell,
zuverlässig und
kostensenkend!**

Beratung und Verkauf
Ad. Gerber, Postfach 114
3000 Bern 22
Telefon 44 66 20

Kondal- Ankerschienen





Merk für Bockkrane

Der zerlegbare und leicht transportable Merk-Kran ist ideal für Baustellen und Montage.
Durch vielseitiges Zubehör anpassungsfähig.
Verlangen Sie unverbindliche Beratung und Offerte.
Merk AG Maschinenfabrik
8953 Dietikon/ZH Telefon 051 88 48 05



41

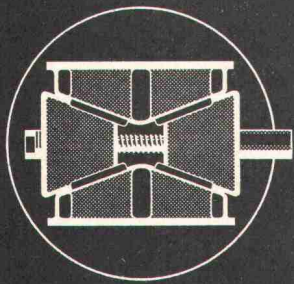
223 Di

**Auf Dicht
kann man
bauen.**



Dicht AG Unternehmung für Bohrungen und Foundationen
St. Gallen, Luzern, Bern, Zürich

RIX



Absenk-Keile

für Lehrgerüste und Fertigelemente

20 t und 40 t Tragkraft

verkauft und vermietet



RIGLING

R. Rigling & Co., 8050 Zürich-Oerlikon

Spezial-Baugeräte

Tel. 051 / 50 15 30, Leutschenbachstr. 44

Für den Strahlenschutz liefern wir seit 15 Jahren

Betonzuschlagstoffe (jetzt bis RG 5,5)

Baryt-Steine bis RG 3,8

Baryt-Verputzmasse bis RG 3,8

neu:

Spezialtüren

Tresore

Bleiziegel (Euratom, Harwell, Quader)

Bleifenster

Bleibehälter

Spezialkonstruktionen aus Blei

Langjährige Referenzen, Beratung

F.WECKER-FREY & CO., 8027 ZÜRICH

Tel. 01 / 36 12 57, Telex 53723

Raumklimageräte

**kühlen, heizen, befeuchten, entfeuchten,
belüften, entstauben.**

Für alle Räume in Alt- und Neubauten



AUTOFRIGOR AG 8052 ZÜRICH
Schaffhauserstrasse 473
Telefon 051/48 15 55
Telex 54956