

**Zeitschrift:** Schweizerische Bauzeitung  
**Herausgeber:** Verlags-AG der akademischen technischen Vereine  
**Band:** 90 (1972)  
**Heft:** 26: SIA-Heft, Nr. 5/1972: Öffentliches Bauen

## **Werbung**

### **Nutzungsbedingungen**

Die ETH-Bibliothek ist die Anbieterin der digitalisierten Zeitschriften. Sie besitzt keine Urheberrechte an den Zeitschriften und ist nicht verantwortlich für deren Inhalte. Die Rechte liegen in der Regel bei den Herausgebern beziehungsweise den externen Rechteinhabern. [Siehe Rechtliche Hinweise.](#)

### **Conditions d'utilisation**

L'ETH Library est le fournisseur des revues numérisées. Elle ne détient aucun droit d'auteur sur les revues et n'est pas responsable de leur contenu. En règle générale, les droits sont détenus par les éditeurs ou les détenteurs de droits externes. [Voir Informations légales.](#)

### **Terms of use**

The ETH Library is the provider of the digitised journals. It does not own any copyrights to the journals and is not responsible for their content. The rights usually lie with the publishers or the external rights holders. [See Legal notice.](#)

**Download PDF:** 30.01.2025

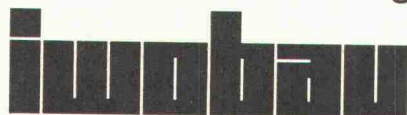
**ETH-Bibliothek Zürich, E-Periodica, <https://www.e-periodica.ch>**

**Planung**  
 Projekt-Management  
 General-Planung  
 Entwicklung

**Ausführung**  
 Wohnbauten  
 Verwaltungsbauten  
 Industriebauten

**Dienstleistung**  
 Bauland-Beschaffung  
 Erstvermietung  
 Liegenschaften-Verwaltung

Generalunternehmung



IWOBAU AG  
 8304 Wallisellen  
 Grindelstrasse 5  
 Telefon 01/93 01 81

# Schweizerische Bauzeitung

Offizielles Organ des SIA, Schweizerischer Ingenieur- und Architekten-Verein und der GEP, Gesellschaft Ehemaliger Studierender der ETH Zürich  
 Gegründet 1883 von Ing. A. Waldner

90. Jahrgang Heft 26

29. Juni 1972

## Inhalt

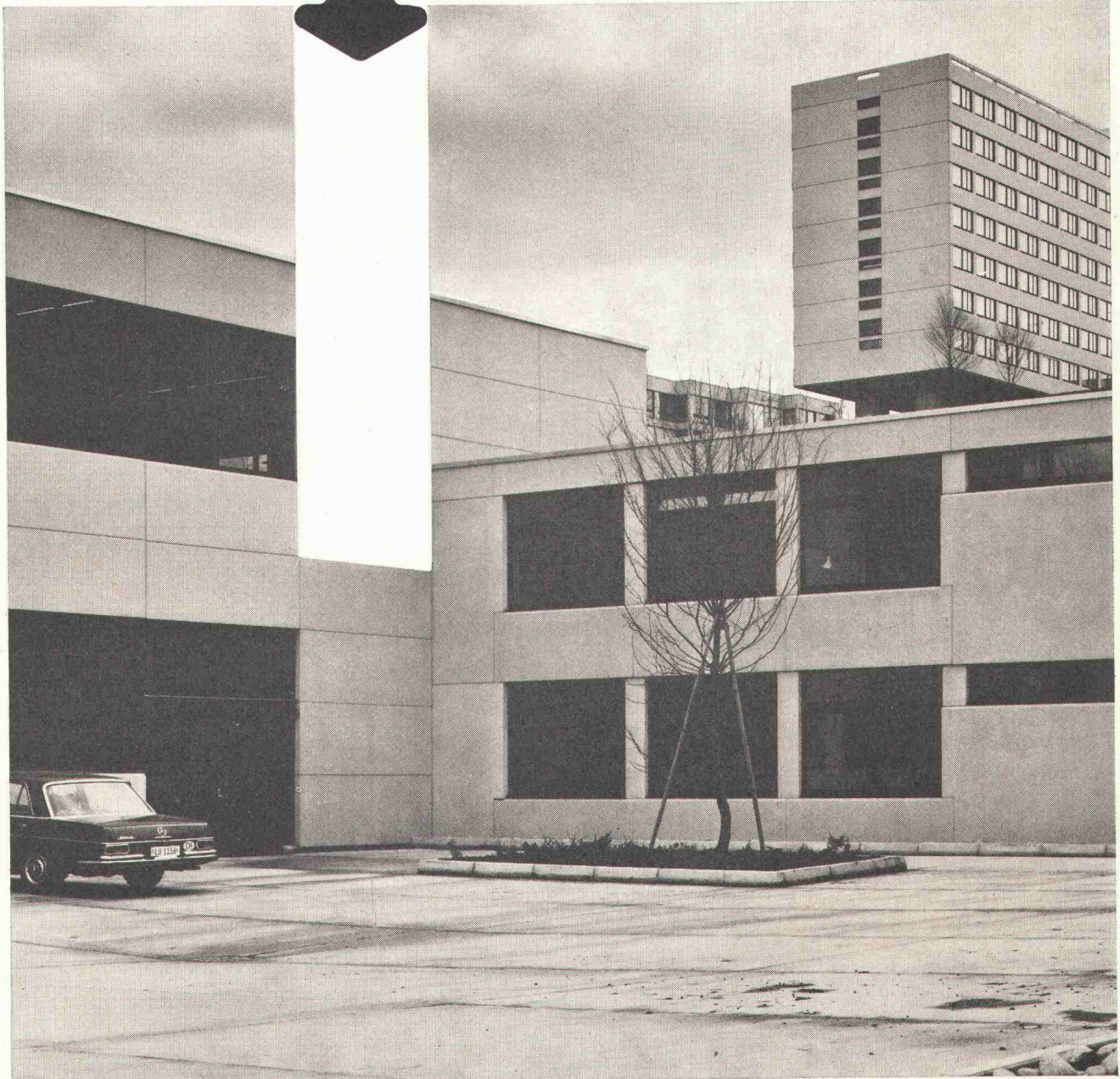
Zum Thema des Heftes. Von <i>U. Zürcher</i> . . . . .	607
Auszeichnung guter Bauten in Zürich. Von <i>G. Risch</i> . . . . .	607*
Wettbewerbswesen. Von <i>B. Odermatt</i> . . . . .	609*
Architekturwettbewerbe 1969—1971 . . . . .	612
Beispiel einer Standortplanung in St. Niklaus. Von <i>K. Fischli</i> . . . . .	612*
Friedhofanlage in Zürich-Leimbach . . . . .	618*
Koordination der technischen Anlagen in Grossbauten. Von <i>K. Bösch</i> . . . . .	620*
PTT-Gebäude in Suhr AG. Arch. <i>A. Barth, H. Zaugg</i> , Mitarbeiter <i>P. von Büren</i> . . . . .	624*
Die Projektierung des neuen Bezirksspitals Herisau. Arch. <i>E. Schindler, H. Spitznagel, M. Burkhard-Schindler</i> . . . . .	627*
Die Baudurchführung. Von <i>H. U. Hohl</i> . . . . .	631*
Die rechtlichen und staatspolitischen Grundlagen des Bezirksspitals Herisau im Hinblick auf den Neubau 1969/72. Von <i>J. Auer</i> . . . . .	633
Die Eingliederung der medizinischen Abteilung im regionalen Akutspital. Von <i>E. Kuhn</i> . . . . .	634*
Über die Aufgaben des neuen Akutspitals in Herisau aus der Sicht des Chirurgen. Von <i>R. Lanz</i> . . . . .	635*
Krankenpflege heute. Von <i>M. Burri</i> . . . . .	637*
Das neue Spital in der Sicht des Verwalters. Von <i>E. Rohner</i> . . . . .	638*
<b>Zum Rücktritt von Werner Jegher aus der Redaktion SBZ</b> . . . . .	639
<b>Umschau</b>	
Die Sicherung der 274 000 Muttern des Olympiadaches. Soll der Graben zum Grabe werden? Flughafen-Immobilien-Gesellschaft . . . . .	640*
Vor 50 Jahren wurde die Fluglinie Genf—Zürich—Nürnberg eröffnet. Eidg. Technische Hochschule Zürich. «Die Schweiz in Zahlen.» Fachverband Schweiz. Betonfabrikanten. Bund Schweizer Architekten . . . . .	641
<b>Nekrologe</b>	
R. Portmann, A. Altherr, H. Schmidt . . . . .	641
<b>Buchbesprechungen</b>	
Proceedings of the 4th Budapest Conference on Soil Mechanics and Foundation Engineering (3rd Danube-European Conference), October 12th to 15th, 1971 . . . . .	641
Kommentar und Stichwortverzeichnis 1972 zum Baukostenplan CRB . . . . .	642
<b>Wettbewerbe</b>	
Öffentliche Bauten und Anlagen Hatzenbühl in Nürensdorf. Strandbad-Erneuerung in Küsnacht ZH . . . . .	642
<b>SIA-Informationen</b> . . . . .	642
<b>Ankündigungen</b>	
Nature and Prevention of Vehicle Corrosion. Feststofftransporte in Strömungen . . . . .	643
Glas '72, Düsseldorf. Industrielle Fluidik-Tagung, Bochum 1972. Messe für Kunststoff-Maschinen und -Erzeugnisse. Control of Water Resource Systems. Öffentliche Vorträge . . . . .	644

# comolli

## Betonelemente für Ihre Ideen!...

Ausbildungszentrum des Schweiz.  
Baumeisterverbandes Sursee-  
Oberkirch. Lieferung der Fassaden-  
elemente für Maurerlehrhallen,  
Strassenbauerhalle, Maschinisten-  
halle.

Für Ihre Ideen heisst: nach Ihren Plänen hergestellt in der geeigneten Qualität mit der gewünschten Oberflächenstruktur. Wir liefern massgenau und auf den vereinbarten Termin konstante Qualität. Dank unserer bekannt guten Rohstoffproduktion sind wir befähigt, höchste Ansprüche zu erfüllen. Objektive Beratung schon in der Planungsphase durch unsere Fachleute.



Comolli AG, Beton-Baustoffwerke, 5620 Bremgarten, Telefon 057 5 46 46

# Wir führen Markenartikel zu attraktiven Preisen

**W**ir führen Markenartikel von erstklassiger Qualität: Unsere COLORES-Produkte wie CRYLCOVIN, COLORFIX, DISCOFIX, DISCOVIN. Wir führen die Spezialitäten unserer Partnerfirma Ernst Bräm AG wie PIFLEX, OHMIFLEX, POLUTAN, die OHM- und ENITH-Farben, OHM-Lacke und -Beschichtungen. Zudem führen wir erprobte Markenartikel anderer Hersteller wie die KEIM-Produkte, HERBOL-Farben, Ioltofill und andere.

**S**o sind wir führend im Verkauf anerkannter Markenartikel. Und bekannt für unsere attraktiven Preise. Warum? Weil wir bei unseren Lieferant:innen vorteilhafte Konditionen einhandeln. Weil wir rationell produzieren und vertriebsfähig kalkulieren. Daher besteht

keine Gefahr, dass wir unsere Kunden übervorteilen. Im Gegenteil. Wir beteiligen sie direkt und indirekt an unserem Gewinn.

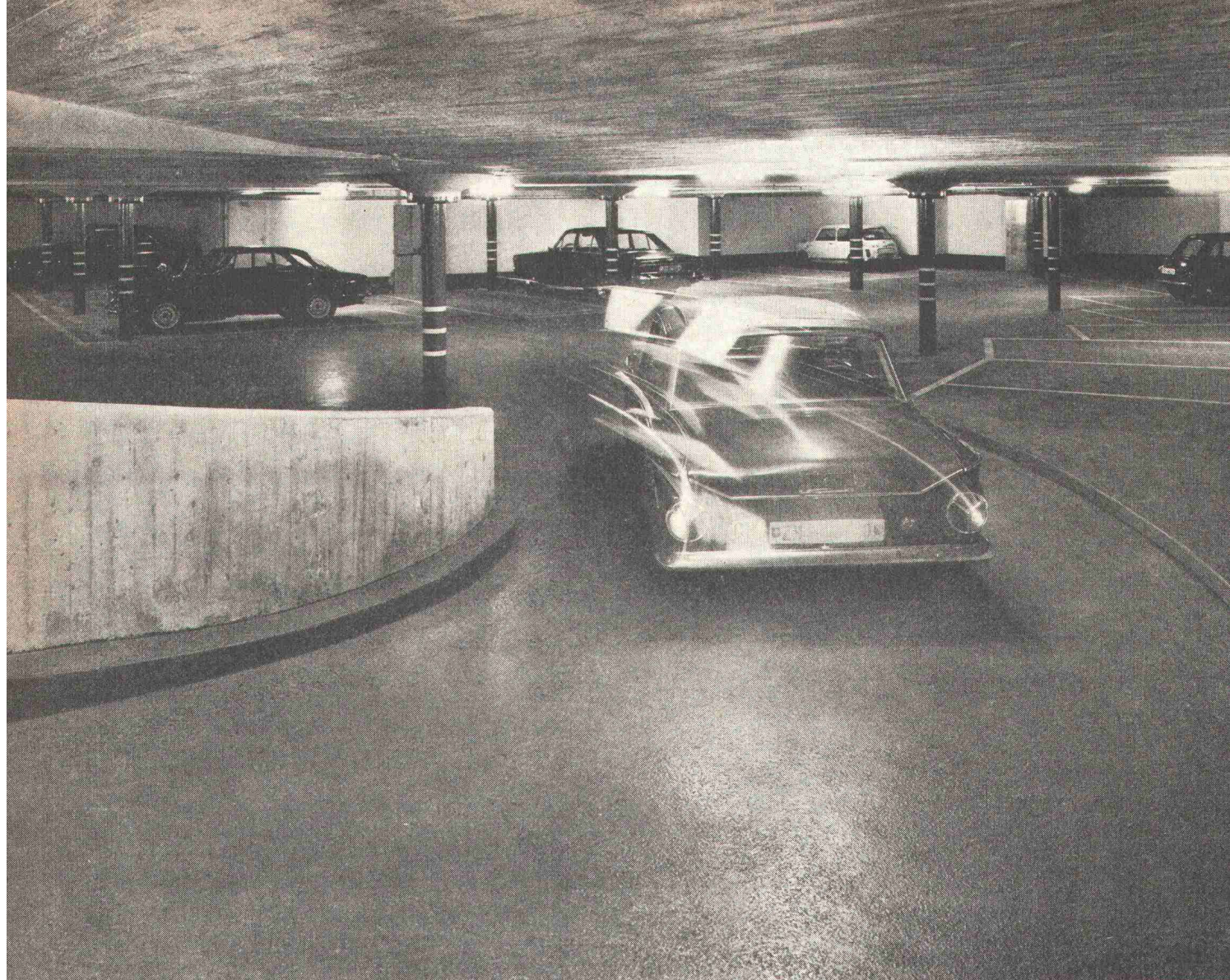
**E**rstklassige Markenartikel zu attraktiven Preisen. Das liefern wir unseren Kunden. Sie können daher selber günstig kalkulieren. Und beweglich bleiben im Konkurrenzkampf.



Beweglich

mit **colores**

COLORES  
Handelsgesellschaft  
für das Schweiz. Maler- und  
Gipsergewerbe  
8048 Zürich  
Vulkanstrasse 106  
Telefon 01 - 62 55 11



® = eingetragenes Warenzeichen

★★★★

# GRILONIT®

## Epoxidharze für Bodenbeschichtungen

Diese Tiefgarage im neuen SIA-Hochhaus wurde durch einen unserer Kunden mit einem selbstverlaufenden GRILONIT Epoxidharz-System beschichtet und mit Sand abgestreut. Solche Beschichtungen zeichnen sich durch folgende Eigenschaften aus:

- schnelle und leichte Verlegung, rasche Begehbarkeit**
- ausgezeichnete Haftung auf Betonunterlage**
- porenfreie Oberflächen**
- hohe Chemikalienbeständigkeit, insbesondere gegen Öl und Benzin**
- Verschleissfestigkeit und Rutschsicherheit**

Für mechanisch und chemisch hochbeanspruchte Industrieböden empfehlen sich hochgefüllte GRILONIT-Mörtel und als dekorative Beschichtungen in Labors, Korridoren, Kantinen und dergleichen GRILONIT-Seamlessfloor-Systeme.

Unsere Anwendungstechniker werden Sie gerne beraten und Ihnen Hersteller gebrauchsfertig formulierter Produkte oder Fachfirmen zur Ausführung der Verlegearbeiten nennen.

**EMSER WERKE AG,**   
Selnastr. 16, 8039 Zürich, Tel. 051/36 54 11



## Rivalpaint ist für das Schwimmbad, was das Email für Ihre Badewanne.

Ein Schwimmbad-Anstrich, so resistent wie das Email Ihrer Badewanne? Nicht ganz, aber ungeahnt widerstandsfähiger als alles, was Sie bisher kannten. Laborversuche ermöglichen, das Nagen der Zeit beschleunigt zu simulieren. Das haben wir mit Rivalpaint erfolversprechend getan. Zugegeben, ein Ergebnis, das durch die Alltagspraxis bestätigt werden musste. Deshalb haben wir vor drei Jahren einige Schwimmbäder mit Rivalpaint behandelt

und Jahr für Jahr voller Erwartung minutiös kontrolliert. Ohne Mängel zu finden.

Denn weder Chlor noch Säurezusätze konnten dem Rivalpaint-Schutzanstrich auch nur das Geringste anhaben. So dürfen wir mit Fug und Recht auf eine unerreicht dauerhafte Widerstandsfähigkeit schließen. Das zum Verdross der Algen, die am porenfreien Rivalpaint nicht haften und deshalb zum Saisonende leicht abwaschbar sind.

Einverstanden, Rivalpaint kann es mit der Dauerhaftigkeit des Emails Ihrer Badewanne nicht aufnehmen. Dafür aber mit anderen Schutzanstrichen für Schwimmbäder, die es um's Mehrfache überdauert.

# Rivalpaint

ein neuer Erfolg der Meynadier-Forschung



**MEYNADIER**

Zürich, Lausanne, Bern, Luzern, Bellinzona, Chur.



**Bangerter Lyss**

**...bietet  
Ihnen Vorteile**

**Die neuen  
BOREL-M-Hohlblocksteine**

im 10 cm-Raster ermöglichen das modulierte, rationellere Bauen.

Jedes Steinpaket enthält Eck- und Anschlagsteine.

Die Abmessung der fertig vermauerten Steine betragen 30 cm in der Länge und 20 cm in der Höhe. Sie sind in den Stärken 7, 10, 12, 15, 18 und 25 cm lieferbar.

Pro m<sup>2</sup> Mauerwerk werden 16,7 Steine benötigt.

Verlangen Sie unsere Dokumentation.

A. Bangerter & Cie AG  
Zementwarenfabrik und Bausteinwerke  
3250 Lyss, Tel. 032 84 31 31

**Bangerter Lyss**



Filialen und Vertretungen: Aclens VD, Pruntrut, Thörishaus, Tugir SA Rivera TI

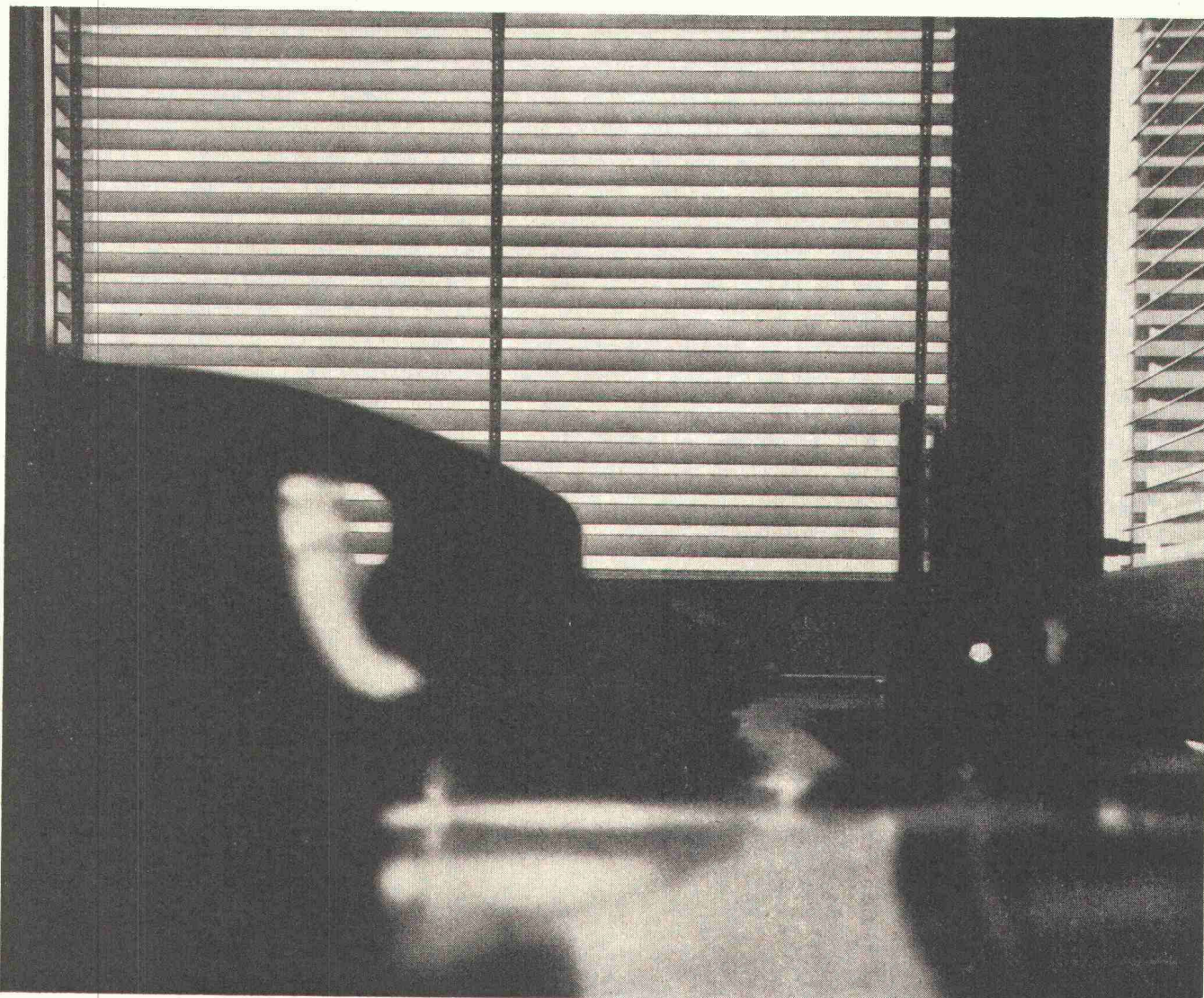
die bewährte Allwetterstore

**normaroll®**

**in Ganzmetall-Ausführung  
für höchste Ansprüche**

Fensterfronten von Büro- und Verwaltungsgebäuden, Gewerbe- und Industriebauten verlangen einen wirksamen Schutz. Bewährte und formschöne Lamellenstoren in nichtrostender Ganzmetall-Ausführung, die dank ihrer Gliederung die Fassade auflockern. Zuverlässige Storen die an heißen Tagen wirksam Schatten spenden und denen auch Wind, Regen und Schnee nichts anhaben kann.

Rollstoren normaroll® vereinigen die Vorteile der Raffstoren und Rolläden. Die schuppenartig überlappenden, 55 mm breiten Lamellen sind zur Versteifung beidseitig nach unten randgebördelt. Sie ermöglichen eine sehr feine Lichtregelung. Bedienung mit Gelenkkurbel oder Motorantrieb. Montage durch unser Fachpersonal. Verlangen Sie den Besuch unseres Beraters oder eine Dokumentation mit Einbauplänen im Massstab 1:1.



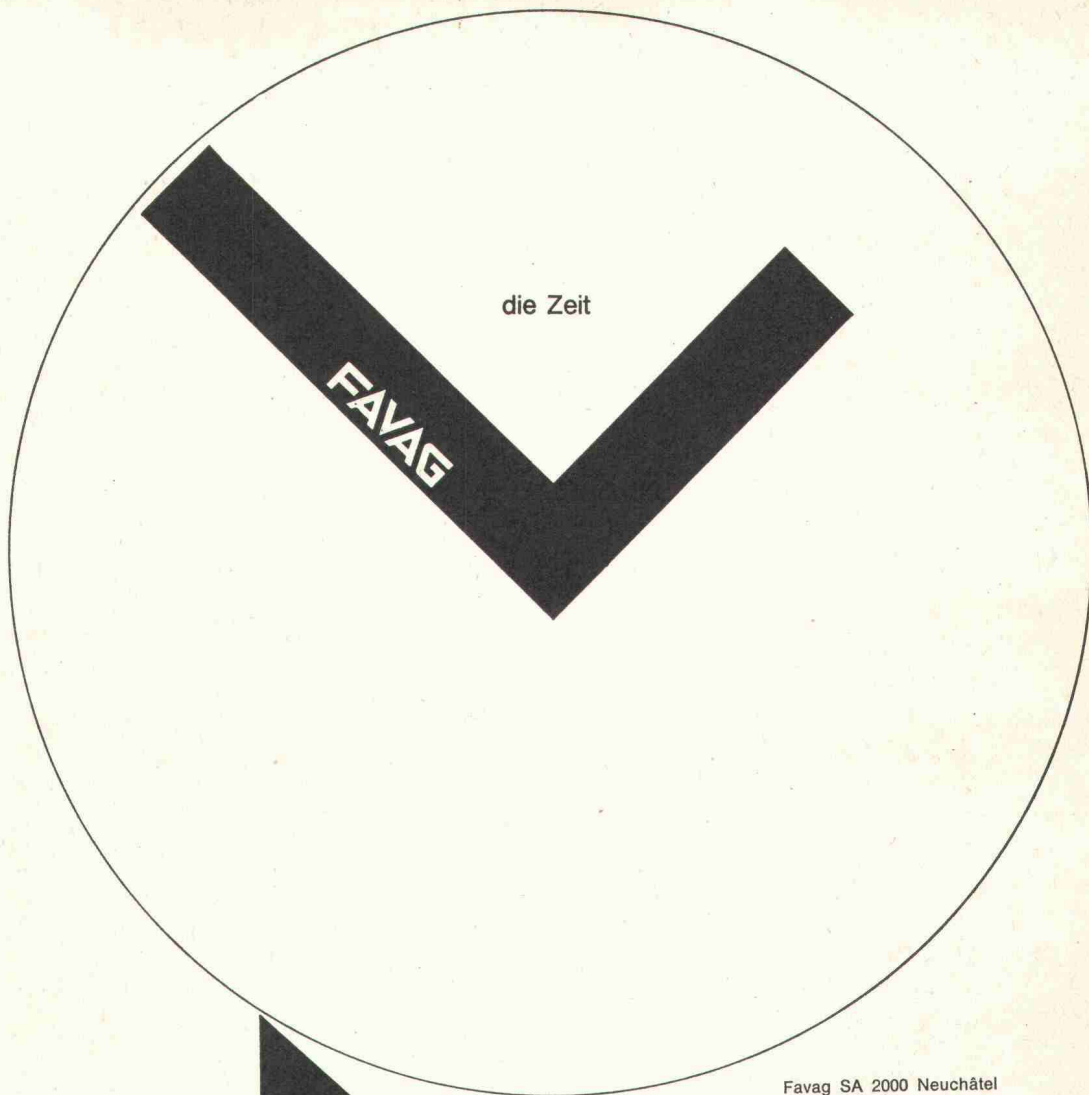
**Metallbau AG Zürich**

**Anemonenstrasse 40, 8047 Zürich  
Telefon 01-54 67 00**

**norm®**

Vertretungen und Servicestellen in Basel, Bern,  
Lausanne, Locarno, Luzern, Solothurn, St. Gallen.





die Zeit

FAVAG

der Ton

Favag SA 2000 Neuchâtel  
ist in elektrischen  
und elektronischen  
Uhrenanlagen sowie  
in der Elektroakustik  
führend.

Favag ist spezialisiert in  
Einrichtungen für  
Schulhäuser, Industriebauten,  
Büros, Werkstätte,  
Bahnhöfe, Flughäfen,  
Spitäler, Hotels, Restaurants, Dancings,  
Sporthallen, Stadien, usw.  
Unsere technischen Berater  
sind Ihnen gerne behilflich.  
Tel. 038 21 11 41.

# «Bei jedem Weib und jedem Haus macht der Putz schon vieles aus.»

(Fibraplast)

Fibraplast ist für Fassaden die «Fassadenkosmetik». Mehr als nur eine gewöhnliche Fassadenbeschichtung. Netzrissige, unansehnliche Fassaden, die jedem Hausbesitzer ein Dorn im Auge sind, können mit Fibraplast leicht und kostensparend saniert werden. Denn ein faseriger Füllstoff verleiht Fibraplast hohe Elastizität. Fibraplast konserviert Fassaden. Über Jahre hinaus.

Das ist der Grund, weshalb Fibraplast für Renovationen alter, wertvoller Gebäude verwendet wird. In der ganzen Schweiz. (Wir sind stolz darauf, und deshalb erzählen wir nur zu gerne, wo all die historischen Baudenkmäler stehen, die mit Fibraplast renoviert wurden.)

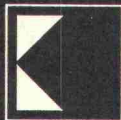
Fibraplast hilft aber nicht nur altehrwürdigen Fassaden das «Gesicht zu wahren». Auch Fassadenschäden an Neubauten, die bereits während der Garantiezeit auftraten, konnten dank Fibraplast erfolgreich behoben werden. Da gibt's nur etwas, das besser ist, als rissige Fassaden mit Fibraplast zu sanieren: Fibraplast schon am Neubau verwenden!

Die einfache Verarbeitung durch Spritzen oder Rollen ist ein weiterer Grund, weshalb sich immer mehr Fachleute für Fibraplast entscheiden. Schon seit Jahren.

Siegfried Keller AG  
Lack- und Farbenfabrik  
8304 Wallisellen  
Telefon 01 93 32 32



Ein Unikeller-  
Unternehmen



Beraten kommt  
vor Verkaufen.

## Beratungs-Coupon

- Bitte senden Sie uns die Fibraplast-Musterkollektion. Damit wir uns anhand der Muster von der Elastizität dieser Fassadenbeschichtung selbst überzeugen können.
- Wir möchten eine ausführliche Beratung über Fassadenbeschichtung. Es würde uns freuen, mit Ihrem Berater über die Fibraplast-Vorteile zu sprechen.

Firma (Stempel) \_\_\_\_\_

Adresse mit PLZ \_\_\_\_\_

Telefon \_\_\_\_\_

Unsere Depots für die deutschsprachige Schweiz:

Basel: W. Tschopp AG, Tel. 061 35 62 88

Bern: Otto Brechbühl AG, Tel. 031 54 29 54

Biel-Orpund: A. Hautle, Tel. 032 760 06

Chur: Truog & Co. AG, Tel. 081 22 22 51

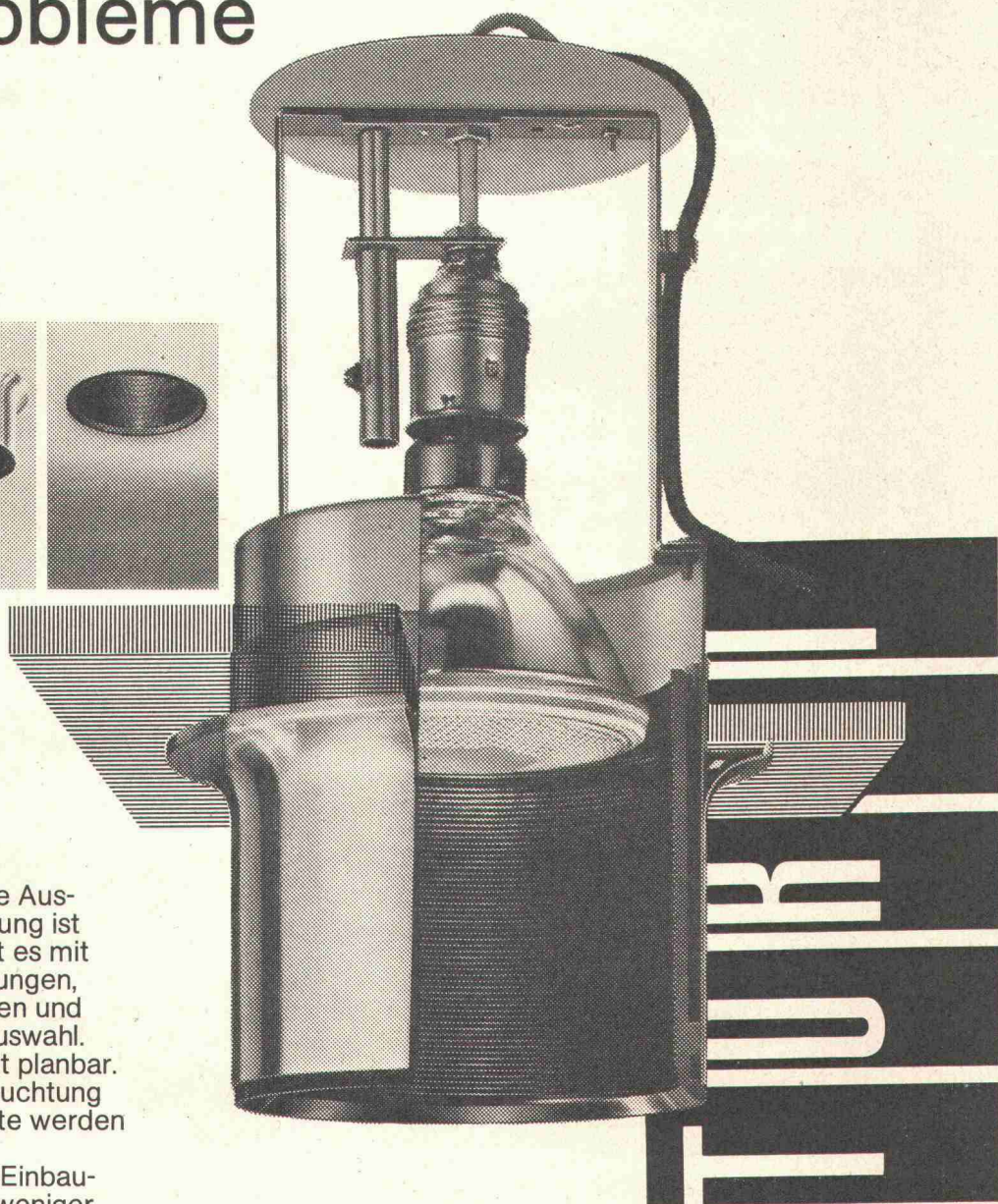
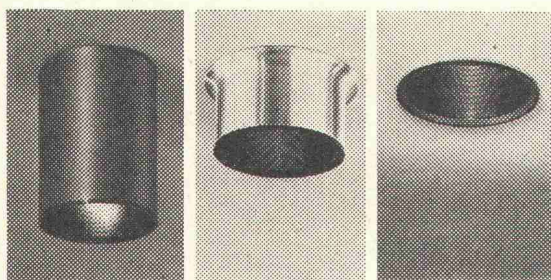
Herisau: Tanner 212 & Co. AG, Tel. 071 51 12 12

Kriens-Luzern: Achermann & Cie., Tel. 041 41 12 31

Thun: K. Lanzrein, Tel. 033 218 41

Naters: P. Perren, Tel. 028 330 62/319 78

# BAG Lichtidee für Einbauleuchten – viel Licht, wenig Armatur, keine Probleme



Viel Licht durch maximale Ausnutzung der Lampenleistung ist ein Prinzip. BAG realisiert es mit höhenverstellbaren Fassungen, wirkungsvollen Reflektoren und zweckmäßiger Lampenauswahl. Die Lichtwirkung ist exakt planbar. Gleichmäßige Grundbeleuchtung oder gezielte Lichtakzente werden erreicht.

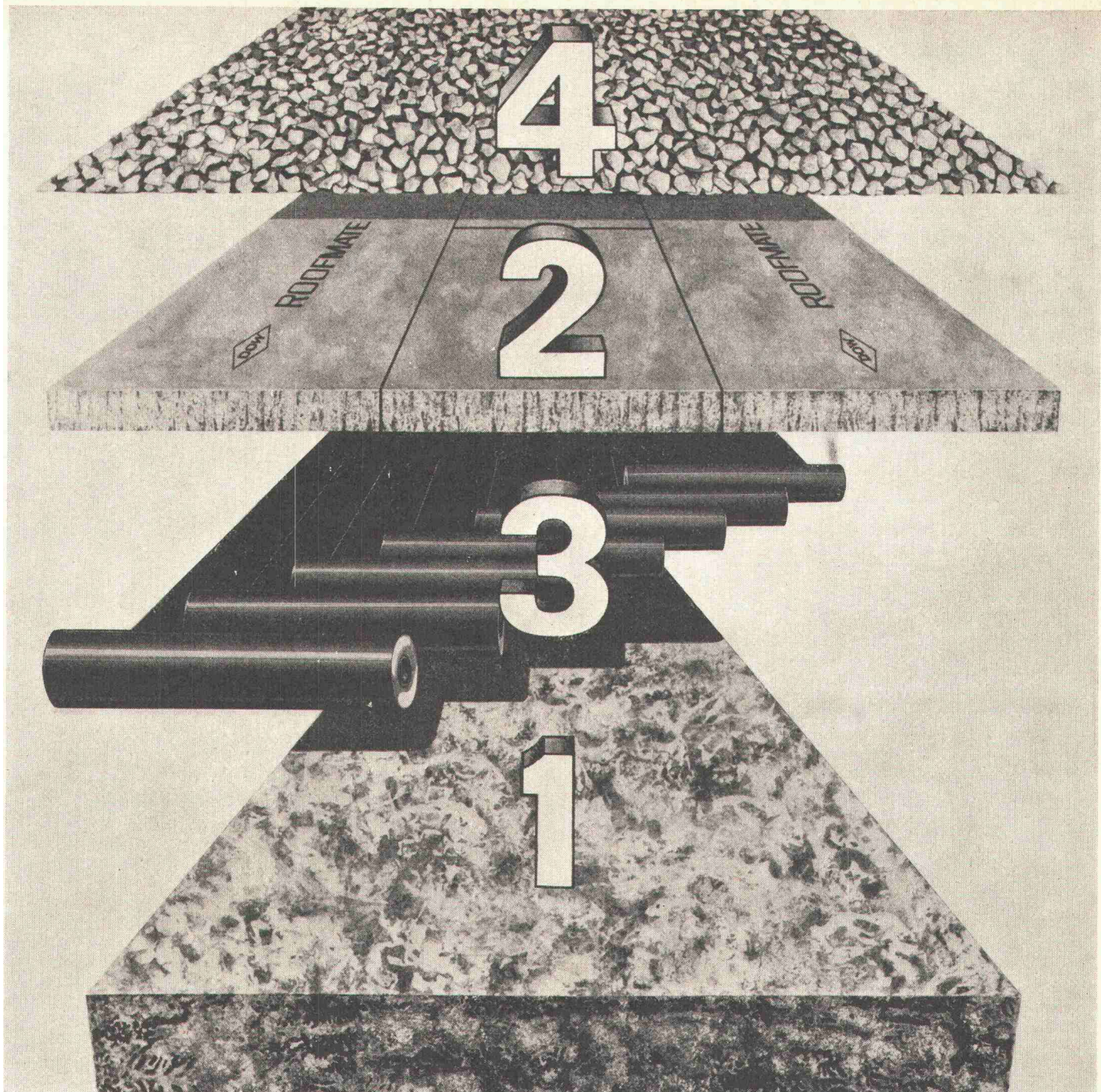
Wenig Armatur. Je mehr Einbautiefe gegeben ist, desto weniger Armatur sehen Sie. Im Idealfall nur noch die untere Öffnung. Der Idealfall wird durch Minimalmaße im Programm oft erreicht. Ohne Probleme. BAG Deckenplatten, 62,5 □ oder 31,2 □, weiß oder Edelstahl poliert, werden serienmäßig mit passenden Einbaustanzungen geliefert. In diese Platten werden BAG Einbauleuchten aus dem Zylinderprogramm paßgenau eingesetzt.

Das Zylinder-Einbauprogramm wird mit Aufbau-, Halbeinbau- und Volleinbauleuchten allen Anforderungen gerecht. Der BAG Nachtragskatalog Nr. 5102 steht Ihnen zur Verfügung.

**BAG TURGI**

**BAG Bronzewarenfabrik AG Turgi**  
5300 Turgi  
Telefon 05631111

**BAG**  
**BAG**  
**BAG**



## Dow stellt den Flachdach-Aufbau auf den Kopf. Und schützt die Dachhaut. Damit Dächer länger leben!

(Mit Dow erreichen Sie mehr.)

Die Lebensdauer der Dachabdichtung – und somit des ganzen Daches – wird von Temperaturschwankungen, UV-Strahlen, Sonneneinwirkung und wechselnder Feuchtigkeit schädigend beeinträchtigt und verkürzt. Und der herkömmliche Flachdach-Aufbau: tragende Decke, Dämmung, Abdichtung, Kiesschicht, ist anfällig gegen diese schädigenden Einflüsse.

Nicht so bei Dächern mit dem IRMA-Flachdach-Aufbau. Hier wird nämlich Roofmate\* FR auf die Ab-

dichtung gelegt. Ganz gleich, ob diese Dachhaut bituminös ist oder aus Kunststoff besteht.

20 Jahre weltweite Erfahrung mit dem IRMA-Flachdach-Aufbau haben bewiesen, daß mit IRMA die Lebensdauer der Dachhaut und somit des ganzen Daches verlängert wird.

Eine Bedingung allerdings: Das Dämm-Material muß Roofmate FR sein. Die vollkommen geschlossene Zellstruktur macht Roofmate feuchtigkeitsunempfindlich, insbesondere bei

Tau-Gefrier-Zyklen, und verleiht dem Material somit eine dauerhafte Dämmwirkung.

Stimmt! Die lange Lebensdauer des Daches ist kostent- entscheidend. Deshalb senden Sie mir bitte weitere Informationen über den IRMA-Flachdach-Aufbau.

Name: \_\_\_\_\_

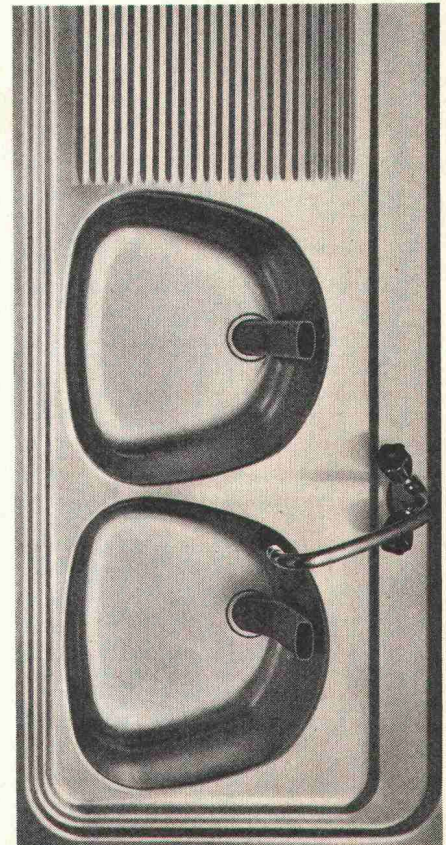
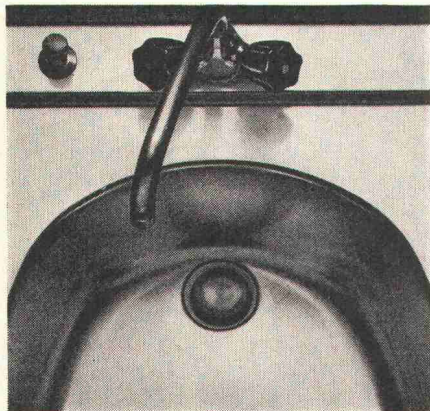
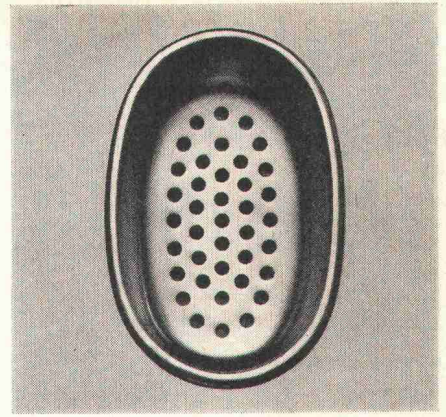
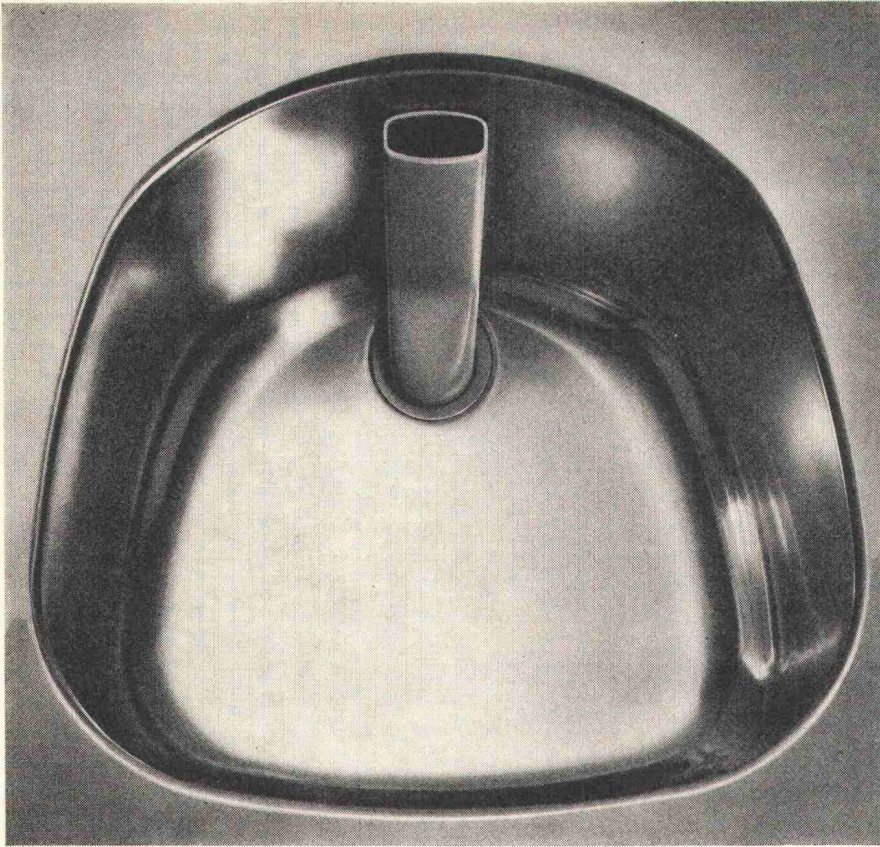
Adresse: \_\_\_\_\_

**Dow Chemical Europe S.A.**  
**Alfred-Escher-Strasse 82**  
**8027 Zürich**



**Dächer halten länger mit IRMA durch Roofmate FR.**

\* Warenzeichen – The Dow Chemical Company



**FRANKE**

## Wo auch das Detail stimmt: Neoform.

(In der Praxis haben Kleinigkeiten grosse Auswirkungen.  
Darum widmete Franke sich beim Neoform-Programm den Details.)

### Effekt:

Neues Design (grosse Rundungen, maximale Beckenweite von 40 cm und minimale Reinigung).

Neues Standrohr (in Kunststoff, leicht, handlich, geräuscharm).

Neudurchdachtes Ventil (technisch komplett überarbeitet, mit 1 1/2" Gewinde).

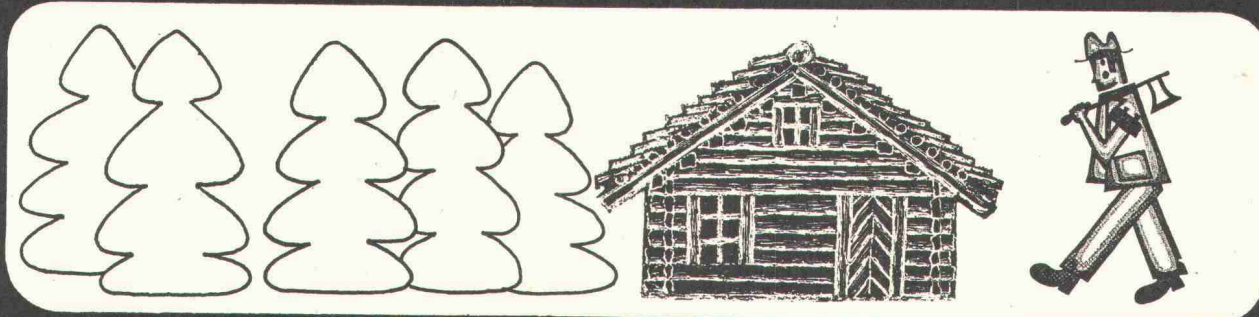
Auf Wunsch und gegen Mehrpreis sind Spültische und Abdeckungen mit Ausguss auch mit Stösselventil erhältlich.

Für Spültische und Abdeckungen mit Standrohr und Stösselventil ist die gleiche Ablaufverbindung verwendbar.

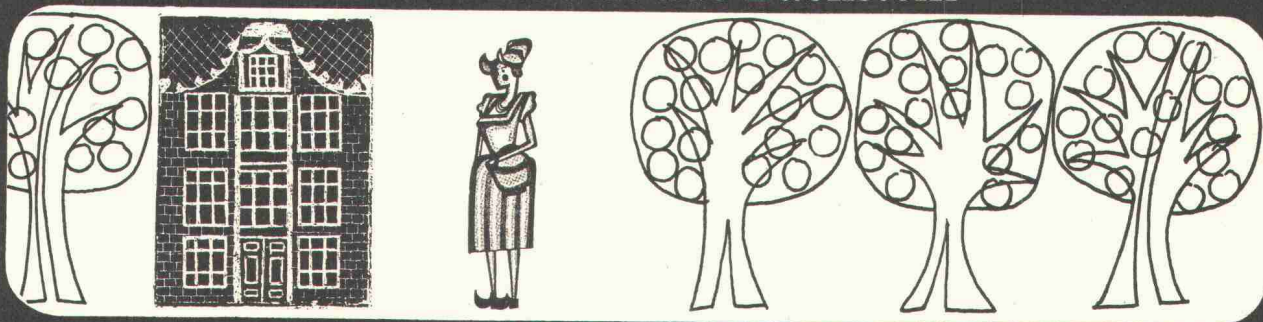
Walter Franke AG  
4663 Aarburg  
Telefon 062 41 21 21

**Franke-Neoform – damit auch das Detail in der Küche stimmt.**

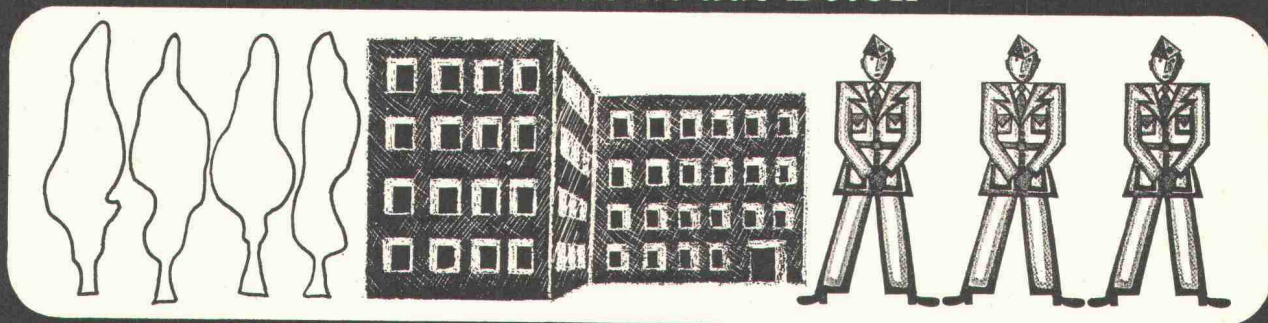
Dieses Haus ist aus Holz



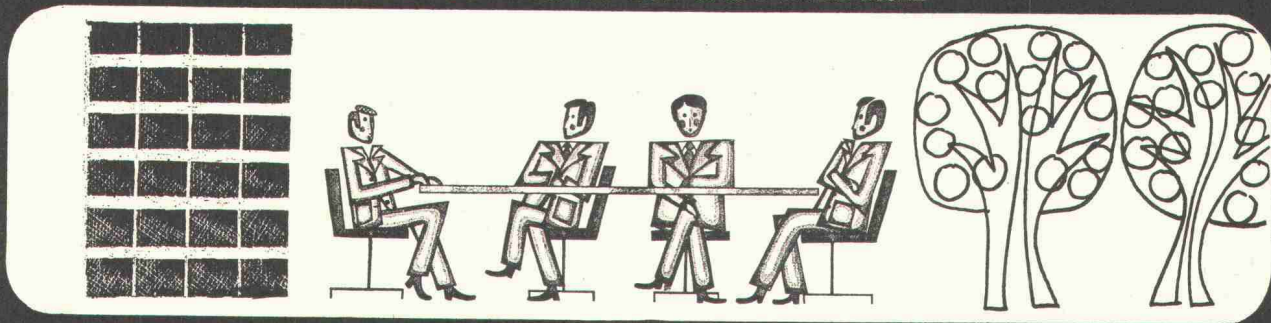
Dieses Haus ist aus Backstein



Dieses Haus ist aus Beton



Dieses Haus ist aus Metall



Eines haben sie gemeinsam;  
alle bieten den gleichen Komfort dank der  
VETROFLEX-Isolierung  
VETROFLEX ist die moderne Bauten-Isolierung.

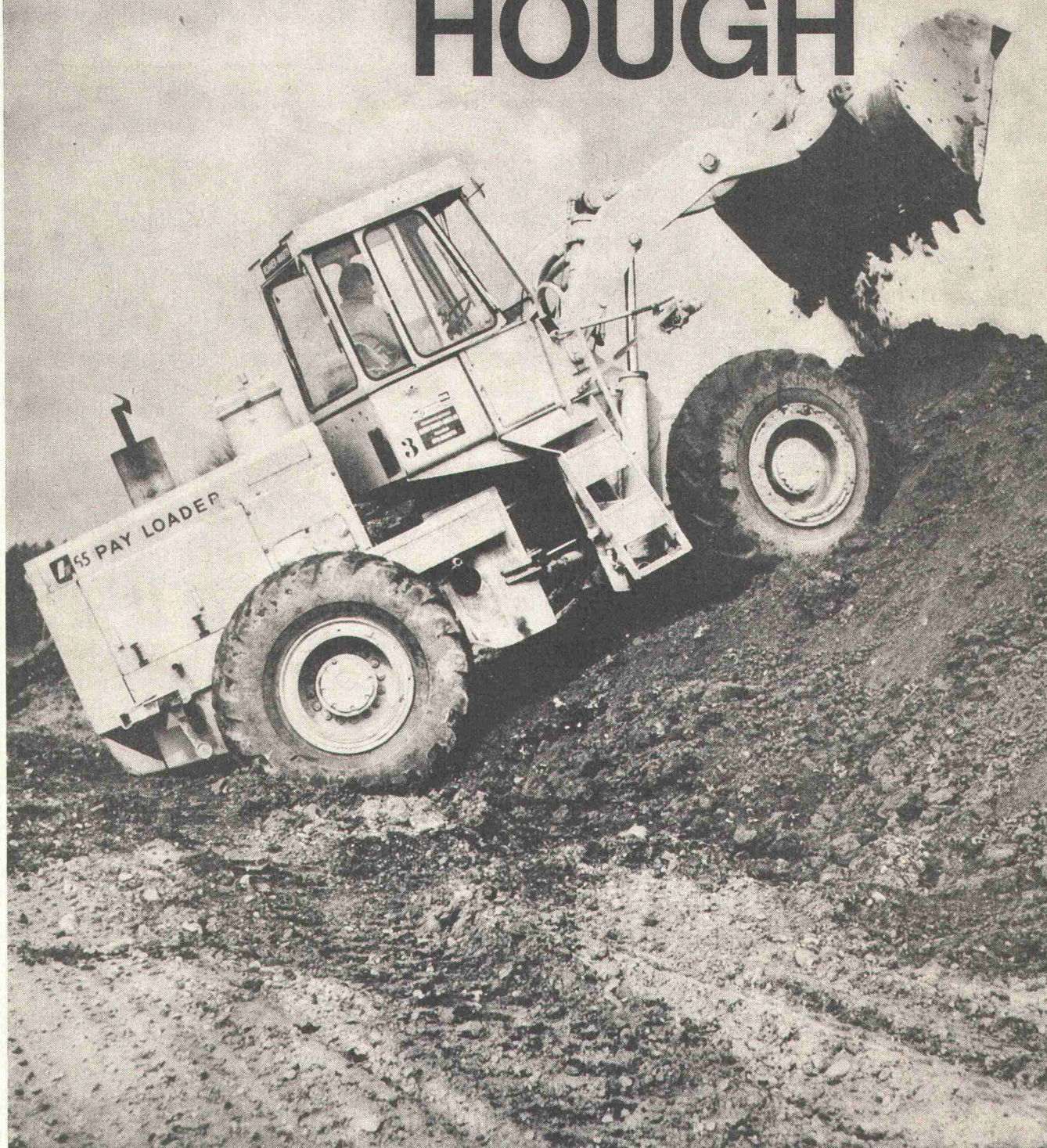


GLASFASERN AG Verkaufsbüro Zürich 8155 Niederhasli Tel. 01 - 94 64 44  
Auf Wunsch schicken wir Ihnen ausführliche Dokumentation über unsere Produkte und beraten Sie kostenlos.

1000

Kraft  
Leistung  
Sicherheit

# HOUGH



Ulrich Rohrer-Marti AG, Baumaschinen  
3052 Zollikofen, 031 57 11 57 · 8105 Regensdorf, 01 71 11 55  
1844 Villeneuve, 021 60 22 22

# ROLL-S

Der kaltverwundene Rippenstahl III b  
für den Stahlbetonbau.

**SCHWEISSBAR**  
ohne Festigkeitseinbusse



Streckgrenze min. **5000 kg/cm<sup>2</sup>** Mittelwert **5400 kg/cm<sup>2</sup>**  
Zugfestigkeit min. **5600 kg/cm<sup>2</sup>** Mittelwert **6300 kg/cm<sup>2</sup>**  
Bruchdehnung min. **13 %** Mittelwert **16 %**  
Biegeeigenschaften und  
Sprödbruchsicherheit **vorzüglich**  
Haft- und  
Verankerungsvermögen **hervorragend**

ROLL-S für hakenlose  
Bauweise.

**Noch wirtschaftlicher bauen  
Noch sicherer bauen mit ROLL-S**

**VON ROLL**

VON ROLL AG. Departement Stahlprodukte, 4563 Gerlafingen

790





# SYMKANAL® Formstücke und Rohre aus Hart-PVC

SYMKANAL®-Formstücke ermöglichen jede beliebige Leitungsführung mit unseren Rohren und gewährleisten auch den Übergang auf konventionelle Baustoffe wie Beton, Steinzeug und Guss.

SYMKANAL® ist ein modernes Rohrleitungssystem, einfach und rasch verlegt, dicht, korrosionsbeständig, mit grosser Durchflussleistung und hoher Lebensdauer.

Unser technischer Dienst steht Ihnen bei der Projektierung und Verlegung von Kanalisationsleitungen jederzeit zur Verfügung.

® = eingetragene Schutzmarke

72. 12. d



AG  
FÜR SYNTHETISCHE  
PRODUKTE

Bahnhofstrasse 30  
8022 Zürich  
Verkauf Bau  
Tel. 01/27 21 33

Verkauf durch:

**Aarau:** Richner AG ● **Aarburg:** Scheurmann & Co. AG ● **Baden:** Reinle & Bolliger AG ● **Basel:** Küderli AG ● **Bern:** Eisen AG ● **La Chaux-de-Fonds:** Nuding SA ● **Crissier:** Küderli SA ● **Frauenfeld:** P. Keller & Co. AG ● **Frick:** Baustoffe AG ● **Genève:** Noverraz & Cie. SA ● **Grindelwald:** Gebr. Balmer ● **Kreuzlingen:** Küderli AG ● **Landquart:** Küderli AG ● **Langnau i. E.:** Fischer & Cie. AG ● **Lenk i. S.:** H. Rieder-Lüthi ● **Lenzburg:** Schwarz & Co. AG ● **Liestal:** Barth & Cie. ● **Le Locle:** Nuding SA ● **Martigny:** Veuthey & Cie. ● **Olten:** Handelsgenossenschaft des Schweiz. Baumeisterverbandes ● **Neuchâtel:** Nuding SA ● **Seewen:** Karl Weber ● **Sion:** Pfefferlé & Cie. ● **Solothurn:** G. Nussbaum AG ● **Sursee:** Eisen & Kohlen AG ● **Schaffhausen:** Deggeller & Peter AG ● **Schattdorf:** Arthur Weber ● **Schwyz:** Arthur Weber ● **Steinhausen:** F. Sidler ● **Thuisis:** O. Prevost ● **Uster:** Hug & Graf ● **Wettingen:** Emil Reinle AG ● **Wil:** Baumaterial AG ● **Winterthur:** Streiff Baumaterial AG ● **Winterthur:** Wernergraf AG ● **Zofingen:** Frikart AG ● **Zürich:** Handelsgenossenschaft des Schweiz. Baumeisterverbandes ● **Zürich:** Küderli AG



## WOHIN FÜHREN ECO-TÜREN?

ECO-Türen führen zu Bauherren, die zufrieden sind – zu Architekten, die auf sicher gehen – zu Handwerkern, die problemlose Arbeit schätzen – und zu Hausbewohnern, die gerne behaglich wohnen. ECO-Türen führen zum Erfolg!

Verlangen Sie unsere Preislisten und Unterlagen über ECOFORM- und ECOLIT-Zimmertüren, -Abschlusstüren, Schranktüren usw.

Fabrikation und  
technische Beratung:

# ECO

ECO AG, Sperrholz- und Türenfabrik,  
6162 Entlebuch, Telefon 041/721242

Lieferung durch den Sperrholzhandel

### COUPON:

Senden Sie mir als Wandschmuck  
gratis den ersten farbigen  
ECO-Poster, Format 60 x 90,5 cm.

Name: \_\_\_\_\_

Strasse: \_\_\_\_\_

PLZ/Ort: \_\_\_\_\_



# MARS Zeichensystem

Das MARS-Zeichensystem umfaßt ein komplettes Zeichensortiment, das nach den modernsten und rationellsten Gesichtspunkten speziell für den anspruchsvollen und qualitätsbewußten Zeichner entwickelt wurde. Auf der Abbildung dieser Anzeige können wir nur einige bekannte Artikel aus dem MARS-Zeichensystem vorstellen. Ausführlichere Informationen geben wir Ihnen gern, wenn Sie den am Fuße dieser Anzeige befindlichen Coupon an uns einsenden.

Produkte aus dem STAEDTLER-Zeichensortiment



## MARS ZEICHEN PROGRAMM



### Coupon

Gegen diesen Coupon erhalten Sie kostenlos näheres Informationsmaterial

Name \_\_\_\_\_

Adresse \_\_\_\_\_

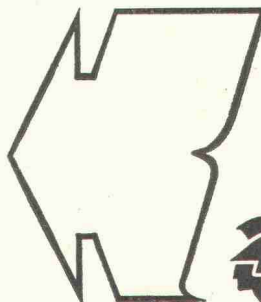
Beruf \_\_\_\_\_

Bitte einsenden an:

Rud. Baumgartner-Heim & Co.,

Neumünsterallee 6, CH - 8032 Zürich

A 2301



Ein komplettes System von

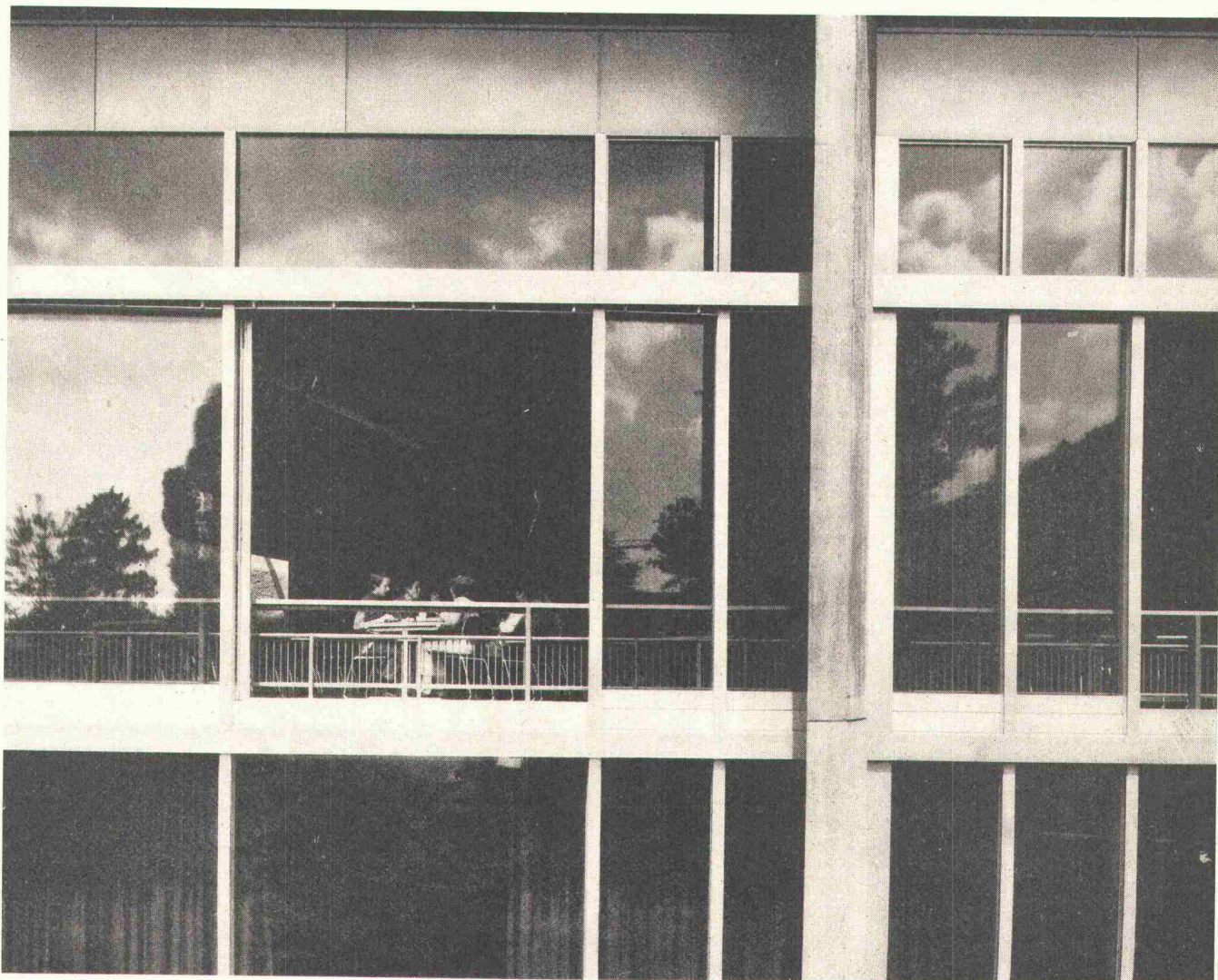
 **STAEDTLER**

## Kantonsschule Rämibühl

Mensa, Ansicht von aussen. Durch die vor den Fensterfronten montierten RUNTAL-Radiatoren, die gleichzeitig als Schutzgitter dienen, fällt Licht in den Raum.

Architekt: Eduard Neenschwander, dipl. Arch. ETH/SIA, Zürich

Aufnahme: Michael Wolgensinger, SWB, Zürich



**Die Kantonsschule Rämibühl  
in Zürich ist mit**

# **runtal**

**Heizkörpern ausgestattet**

**Heizwände, Konvektoren, Radiatoren, Heizgitter  
Schweizer Patent und Fabrikat**

**Verkaufsbüros :** 2000 Neuchâtel    Route des Falaises 7    Tel. 038 25 92 92  
8032 Zürich 7    Hedwigstrasse 3    Tel. 01 53 78 78

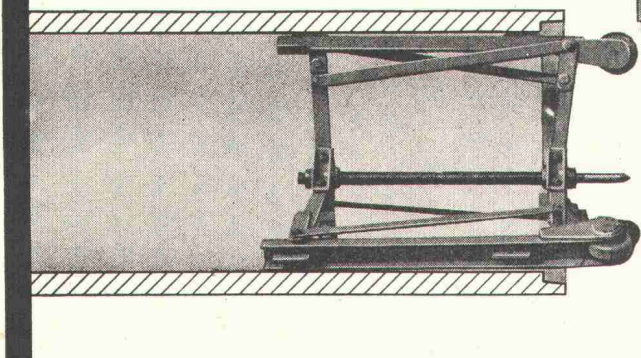
# Rohrzentriergerät ROHRFIX + Pat.

Eine Stahlrolle mit Scheitel und zwei Gummirollen führen das anzuschliessende Rohr zentrisch in die Muffe.

**Rationeller und genauer verlegen**

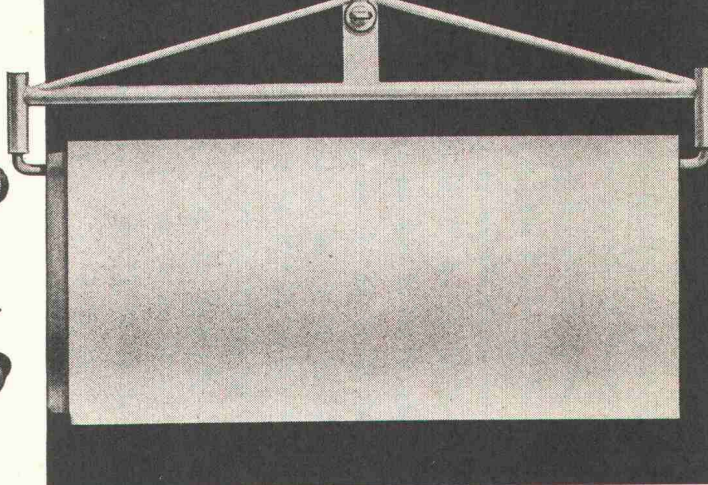
Mit kleinerem Arbeitsaufwand  
absolut dichte Leitungen.

**Für alle Betonrohre von 30—150 cm  $\phi$**

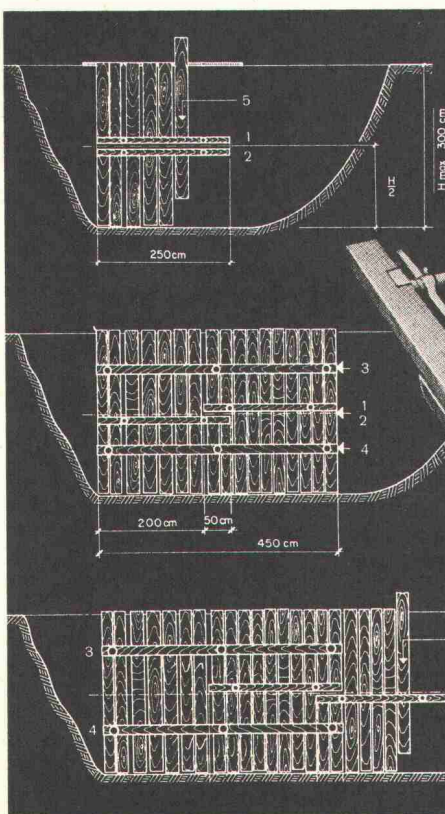


# Rohrversetz- HEXE

Führt das Rohr direkt  
und horizontal auf das  
Rohrzentriergerät.  
Einfaches Ausfahren der  
Haken.



Verlangen Sie eine Vorführung auf Ihrer Baustelle.



# ASCO

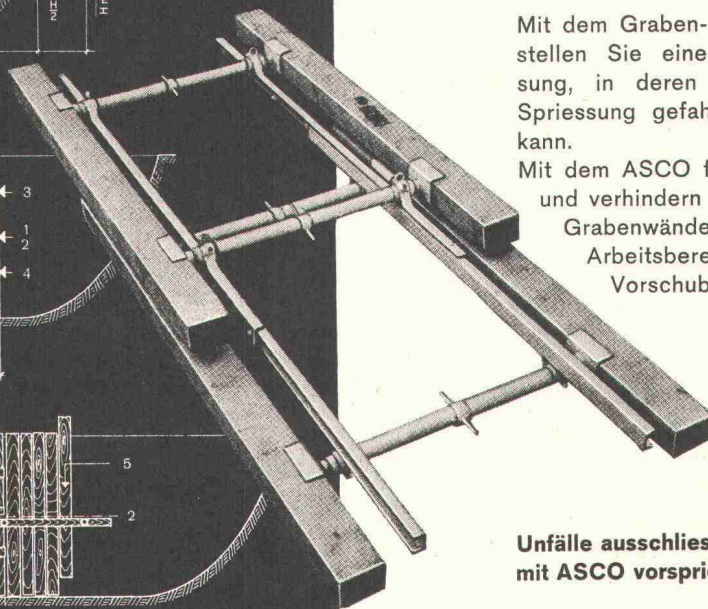
## Graben-Spriessgerät

Mit dem Graben-Spriessgerät ASCO erstellen Sie eine provisorische Spriessung, in deren Schutz die definitive Spriessung gefahrlos eingebaut werden kann.

Mit dem ASCO folgen Sie dem Aushub und verhindern das Abreissen der Grabenwände.

Arbeitsbereich 4,50 m

Vorschub stufenlos 2,00 m



**Unfälle ausschliessen —  
mit ASCO vorspriessen**



# RIGLING

R. Rigling & Co., 8050 Zürich-Oerlikon  
Leutschenbachstrasse 44, Tel. 01 / 50 15 30



*Und nach Petershand gibt's ein Bier  
für den Chauffeur des Riesen.*

Schon viele Kollegen  
waren froh, dass so ein Riese in der Nähe war.

Und sie herausholte.  
Beurteilen Sie selbst die ausgewogene Kraft und den niedrigen Bodendruck des  
BM-Volvo Dumper DR 860 T.  
Gerne schicken wir Ihnen Prospekte mit allen technischen Angaben.

**Coupon**

Bitte schicken Sie mir Unterlagen  
mit allen technischen Daten des  
BM-Volvo Dumper DR 860 T.

Vorname \_\_\_\_\_  
 Name \_\_\_\_\_  
 Firma \_\_\_\_\_  
 Strasse \_\_\_\_\_  
 PLZ \_\_\_\_\_ Ort \_\_\_\_\_



GRAM 3023

**BM-VOLVO** Die schaffen alles.

Industriering, 3250 Lyss, 032/84 31 41



Die Eurolan- und Plastikol-Bitumenmassen  
**Damit isolieren Sie jedes Fundament.  
Am besten von vornherein,  
aber auch nachträglich.**

Man muß sich nur vorstellen, daß unsere Häuser häufig im Grundwasser stehen. Und schon wird einem klar, was bei einer falschen Isolierung alles passieren kann. Unter unseren Bitumenmassen der Reihe Eurolan und Plastikol gibt es alle Arten von Beschichtungs- und Spachtelmassen für Fundamente, Tiefgaragen, Keller, Terrassen, Balkone. Sie schützen gegen Grundwasser, gegen alle Aggressivstoffe aus dem Erdreich, Wind und Wetter, Chemikalien und Abrieb, Industriegase und UV-Strahlen. Sie sind spritz-, streich- oder spachtelfähig, wie Sie es gerade brauchen. Sorgen Sie dafür, daß die Gebäude keine nassen Füße bekommen. Und wenn einer vor Ihnen schlecht isoliert hat, holen Sie es mit unseren Produkten nach.

**Deitermann hat das große Programm.**

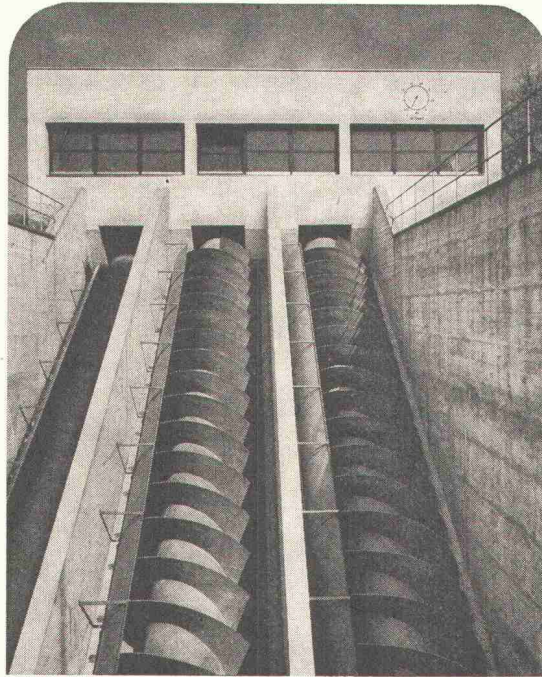
In diesem Programm finden Sie Eurolan-3 DA, Plastikol-1 und Plastikol-NFB unter Gruppe 10. Fordern Sie Informationen an.

FRESCO AG Berneck, chem. techn. Baustoffe

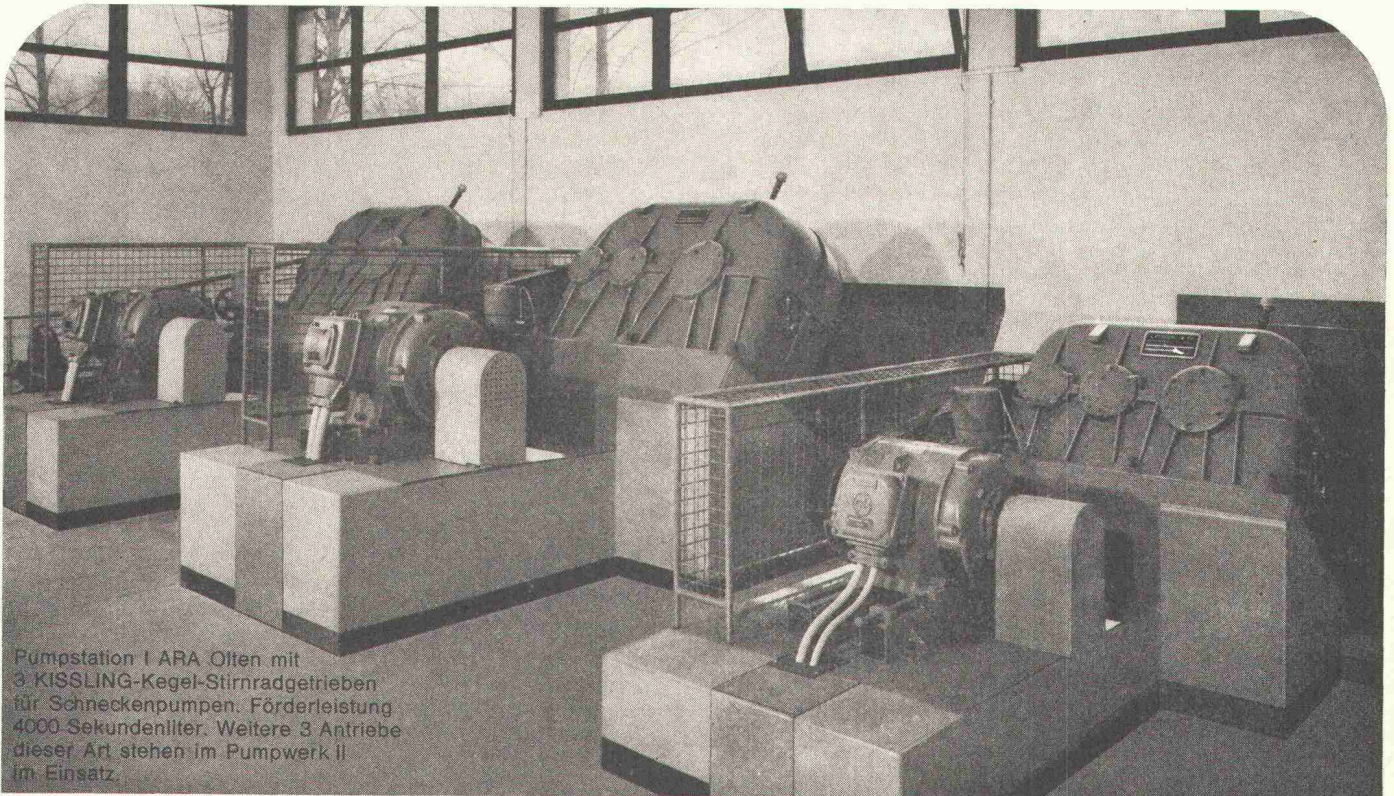
**FRESCO**

Langgasse 136, St. Gallen, Tel. 071/25 54 76

# 350 Kläranlagen



sorgen für die Reinigung der steigenden  
Abwasserflut in der Schweiz.



Pumpstation I ARA Olten mit  
3 KISSLING-Kegel-Stirradgetrieben  
für Schneckenpumpen. Förderleistung  
4000 Sekundenliter. Weitere 3 Antriebe  
dieser Art stehen im Pumpwerk II  
im Einsatz.

## KISSLING

L. KISSLING & CO  
Maschinenfabrik  
8052 ZÜRICH  
Tel. 01 50 24 00

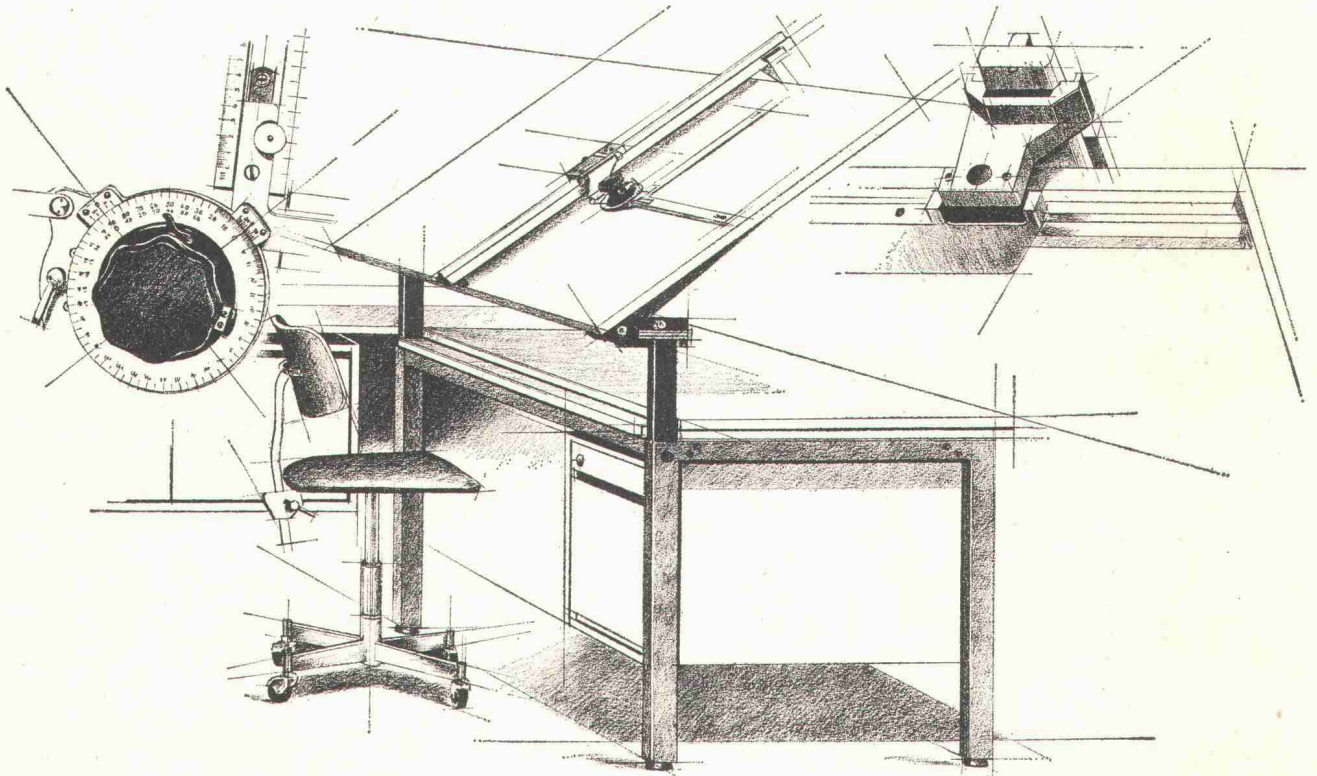
Zahnradgetriebe für leistungsfähige

- Schneckenpumpen
- Rührwerke in Belüftungsbecken
- Schlamm-Rundräumer
- Rechen-Reinigungsmaschinen

sind erprobte Helfer in vielen  
bedeutenden Anlagen.



# Was verdient ein Zeichner?



## Denz-Dynamik.

Denn mit dem Lohn allein ist es nicht getan. Für gute Arbeit braucht es Freude am Zeichnen. Und die kommt mit dem richtigen Arbeitsgerät. Mit Denz-Dynamik. Funktionell, mit gutem Design. Ein Zeichentisch zum Beispiel, der zum Zeichner passt. Für den Techniker gebaut, einen Grafiker, den Bauzeichner oder Metall-Konstrukteur, Ingenieur oder Sanitär-Fachmann. Immer anders, dem Verwendungszweck genau angepasst. Verstellbar, mit Leuchtfläche, Schreibplatte. Das ist Denz-Dynamik im technischen Zeichnen. Die sich dem Zeichner anpasst statt umgekehrt.

Ein vollständiges System, das sich beliebig abwandeln lässt. Für stehende oder sitzende Arbeit – oder beides. Ein Instrument zur Arbeitserleichterung, das zur Freude an der Arbeit beiträgt (und sie schneller von der Hand gehen lässt). Dazu gibt es die vollständige Linie mit Stühlen, Planschränken, Beistellmöbeln und Zeichenmaschinen.

Aber sehen Sie doch selbst, kommen Sie sich Denz-Dynamik anschauen – es gibt sie nur bei uns!

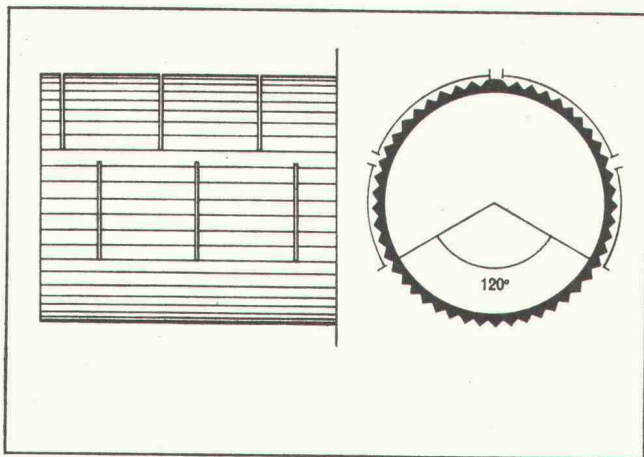
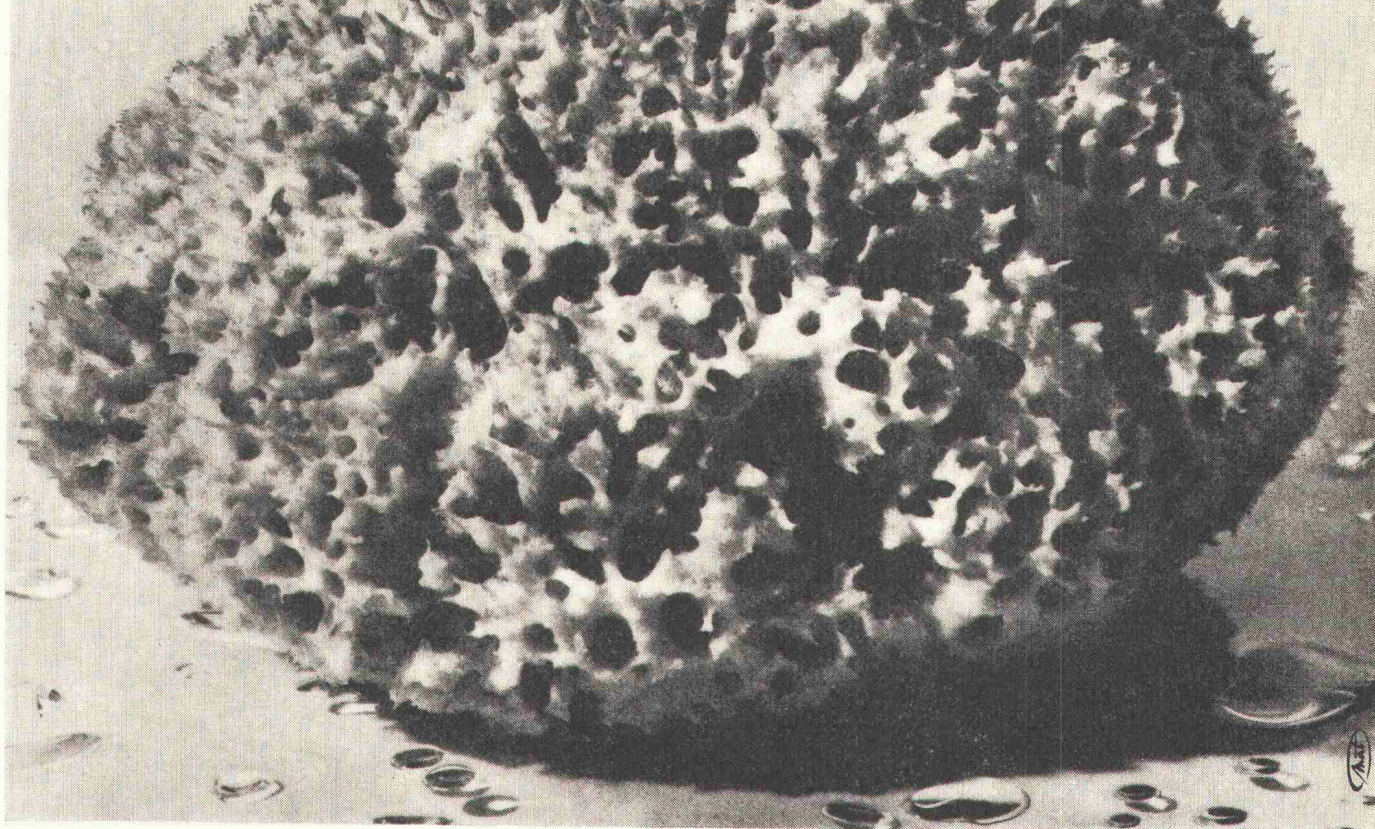
### Denz&co

Ausstellung: Lagerstrasse 107, 8004 Zürich  
Telefon 01.23 46 99/23 74 66

Wenn Sie erst planen wollen oder nicht vorbeikommen können:

Gutschein  
für die vollständige Dokumentation «Technik»  
Name \_\_\_\_\_  
Firma \_\_\_\_\_  
Adresse \_\_\_\_\_  
PLZ/Ort \_\_\_\_\_  
an Denz & Co., Postfach, 8021 Zürich, senden.

# besser als ein Schwamm...



- Die hohe Aufnahme- und Ableitungsfähigkeit der SOMO-DRAIN Rohre sowie die vollkommen glatte Innenwand gestatten eine Reduktion der Durchmesser.
- Die besonderen Eigenschaften der SOMO-DRAIN Rohre, ihr geringes Gewicht und die grosse Baulänge jedes Rohres gewährleisten eine sehr einfache und schnelle Verlegung.
- SOMO-DRAIN ist die Gewissheit eines grossen wirtschaftlichen Vorteils.

## somo

**SOMO SA** société pour les métaux ouvrés et les plastiques

1211 GENEVE 24 téléphone 022 / 43 86 00 télex 23 195

# Hohe Ströme wirtschaftlich transportieren mit

## LD-Schienenensystemen

# KLÖCKNER MOELLER

## Kurz- Information

### Kabel haben Grenzen

Mit steigendem Energiebedarf wird die Stromzuführung über Kabel immer schwieriger. Mehrere Kabel müssen parallelgeschaltet werden. Der Aufwand an Material und Arbeit ist erheblich. Nachträgliche Änderungen oder Erweiterungen bringen zusätzliche Probleme.

### LD-Schienenensysteme sind wirtschaftlicher

Hochstrom-Schienenverteiler mit veränderbaren Abgängen sind nicht nur bis zu 50% billiger, sie bringen auch wesentliche technische Vorteile. Das Netz wird übersichtlicher und betriebssicherer. Die Energie kann an beliebigen Stellen eingespeist und abgenommen werden. LD-Schienenensysteme gibt es für die Nennstromstärken von 1000, 1250, 1600 und 2000A. Sie können jederzeit ergänzt, geändert oder an anderer Stelle wiederverwendet werden. Der Montageaufwand ist vorauszusehen und kann exakt kalkuliert werden.

### Bauart

Die LD-Schienen bestehen aus einer Aluminiumlegierung mit hoher Festigkeit. Eine hochwärmeständige Isolationsschicht ermöglicht kleine Leiterabstände und damit niedrige induktive Verluste. Der extrem dicke galvanische Zinnüberzug sichert einwandfreie Kontakte. Die Schienenverbindung überträgt den Strom direkt von Schiene zu Schiene, Klemmteile sind am Stromfluß nicht beteiligt. Die Klemmstellen benötigen wenig Platz und entsprechen in den Außenmaßen den Abmessungen des Schienenkanals.

Das fest gespannte Schienenpaket liegt beweglich im Schienenkanal, ein zusätzlicher Baustein mit Dehnungsbändern ist nur noch nach 25m gerader Länge nötig.

Der einbrennlackierte Stahlblech-Schienenkasten bietet einen sicheren mechanischen Schutz. Er ist an den isolierten Leiterstrecken perforiert. Die gute Wärmeabgabe ermöglicht eine hohe Ausnutzung des Leitermaterials. Die Schutzart ist IP 20.

### Zeitsparende Montage durch Bausteinsystem und Klemmtechnik

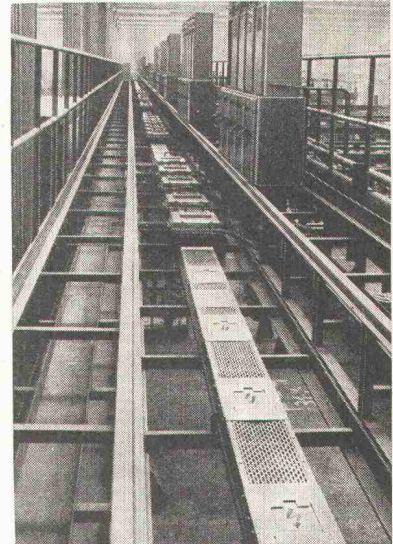
LD-Hochstromleitungen werden aus fertig vormontierten Schienenbausteinen zusammengesetzt. An den Stoßstellen werden die Haken eines Schienenendes in den Bolzen des vorhergehenden Schienenkastens eingehängt. Zur gesamten Verbindung eines Schienenstoßes braucht nur die komplett vormontierte Einbolzenklemme mit dem mitgelieferten Drehmomentenschlüssel angezogen werden. Tellerfedern garantieren einen gleichmäßigen Kontaktdruck und machen das System brummfrei.

### Anwendungsbeispiele

1. Als Hauptenergiestrang zur Versorgung von Großverbrauchern (Ofentraßen, Schweißstraßen, Gavanikanlagen, Metallvergütungsanlagen usw.)
2. Zur Verbindung zwischen Transformatoren und ID-Verteilern hoher Stromstärken.
3. Zur Versorgung mehrerer (BD-) Schienenverteilerstränge in größeren Hallen.
4. Als Hauptleitungen (Steigleitungen) in Hochhäusern.

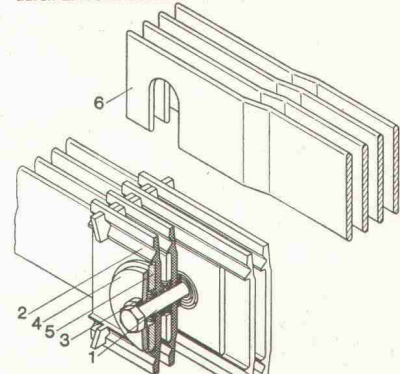
Unsere Industrieschaltgeräte sind SEV-geprüft

Wir senden Ihnen gerne ausführliche Unterlagen über LD-Hochstromleitungen.



LD-Schienenverteiler für Schweißnetz in einer Automobilfabrik. Gesamtlänge 240m.

Zeitsparende und sichere Montage durch Einbolzenklemme



- 1 Isolierbolzen
- 2 Isolierplatte
- 3 Distanzscheibe
- 4 Tellerfeder
- 5 Druckplatte
- 6 gekröpftes Schienenende

71/8



## KLÖCKNER-MOELLER AG

Hauptverwaltung:  
8307 Effretikon, Bahnhofstrasse 28, ☎ 052 / 32 24 21

Techn. Aussenbüros:

3000 Bern, Cäcilienstrasse 21  
8603 Schwerzenbach, Eschenstrasse  
1000 Lausanne, Chemin du Martinet 28

☎ 031 / 45 34 15

☎ 01 / 85 44 11

☎ 021 / 25 37 96



# Zeitgemäss

ruhig und flächig, mit leicht horizontaler Betonung, wirkt das mit Redland-Flachziegeln eingedeckte Dach.

Die heutige Architektur verlangt nach einem Bedachungsmaterial, welches differenzierte formale Forderungen erfüllen kann. Diesen Forderungen von Architekt und Dachdecker kommt der Redland-Flachziegel weitgehendst entgegen. Satteldächer, Walmdächer

wie auch komplizierte Dachflächen lassen sich damit sauber und fachgerecht eindecken.

Redland-Flachziegel sind frostbeständig. Sie eignen sich für die Eindeckung in mittleren Regionen bis zu einer Höhe von 800 m ü. M.

Redland-Flachziegel (RF)  
Farben: schiefergrau und braun  
(malencogrün auf Anfrage)

## Redland® Betonziegel

Zürcher Ziegeleien, Zürich  
Telefon 01/35 93 30

Baustoffe AG Chur, Chur  
Telefon 081/24 46 46

Briqueterie Renens SA,  
Crissier, Telefon 021/34 97 21

Keller AG, Ziegeleien, Pfungen  
Telefon 052/31 10 21

Verkaufsstellen der  
Schweizer Ziegelindustrie in:  
Aarau, Telefon 064/22 15 88  
Luzern, Telefon 041/22 70 67  
Biel, Telefon 032/3 74 71

J. Schmidheiny & Co. AG,  
St. Gallen, Tel. 071/22 32 62

Stahlton-Prebeton AG, Bern  
Telefon 031/56 33 01

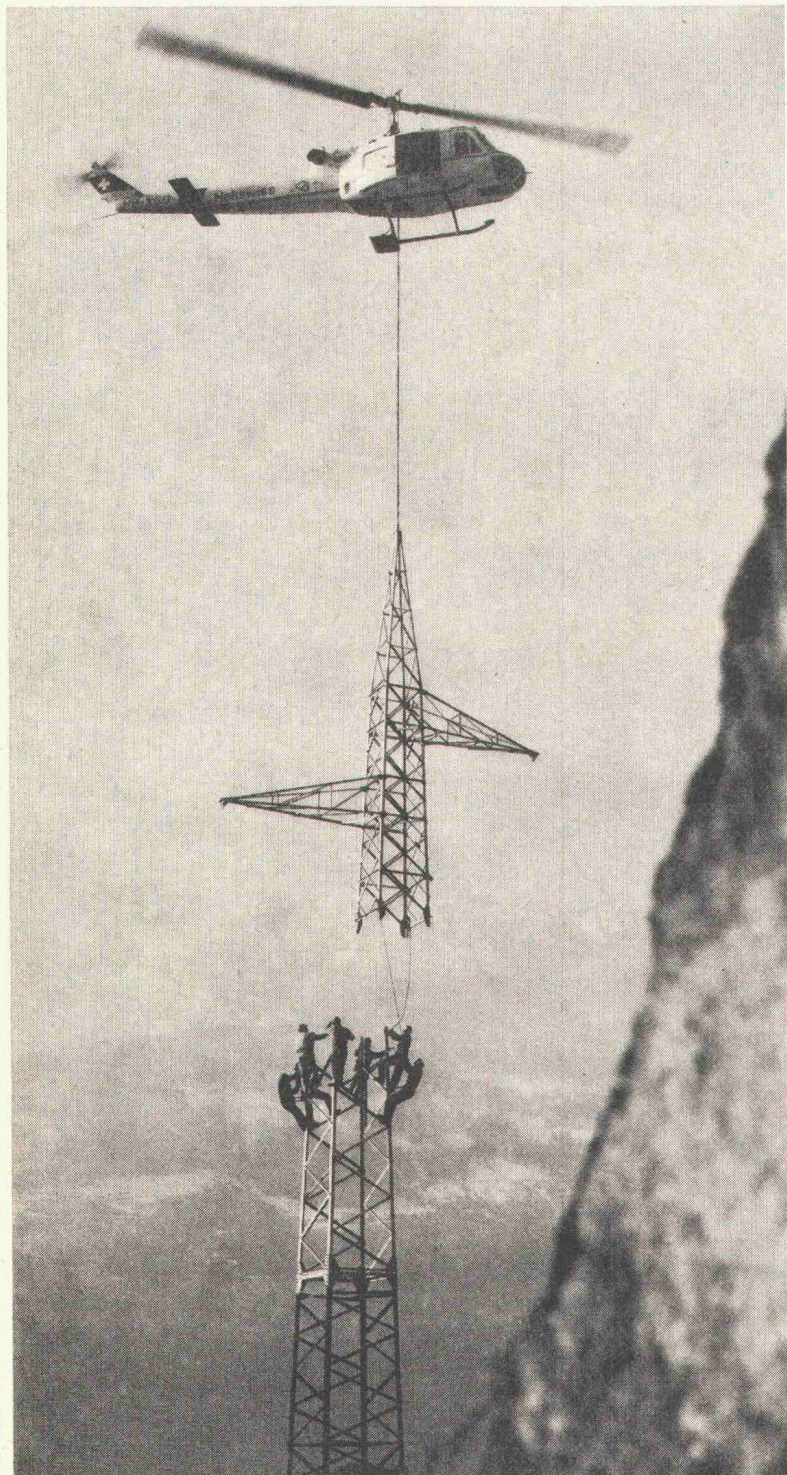
Backstein AG Basel, Basel  
Telefon 061/25 58 58

# Rascher und wirtschaftlicher Transport mit Heliswiss

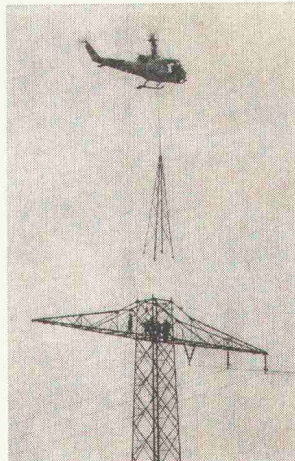
Das Problem: Für eine 380-KV-Leitung mussten 14 Masten auf 70 m aufgestockt werden. Die Lösung: Heliswiss!

Innert weniger als sechs Stunden reiner Flugzeit war die Arbeit getan. Der Heliswiss-Helikopter besorgte Demontage, Transport und Montage.

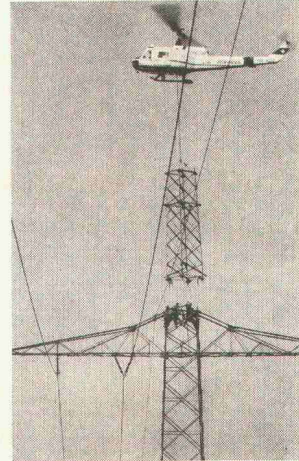
Der Helikopter ist eben das ideale Transportmittel und die wirtschaftliche Arbeitsplattform für alle erdenklichen Einsatzbereiche – und nicht nur im Gebirge!



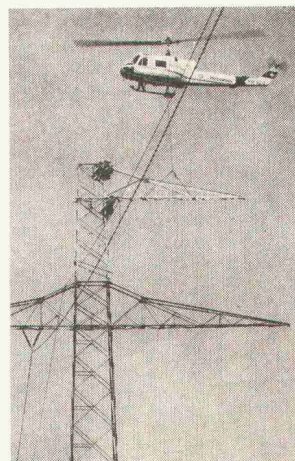
Agusta Bell 204B beim Montieren eines Gittermastes



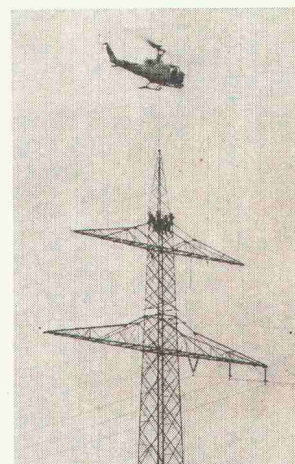
Demontage der Mastspitze



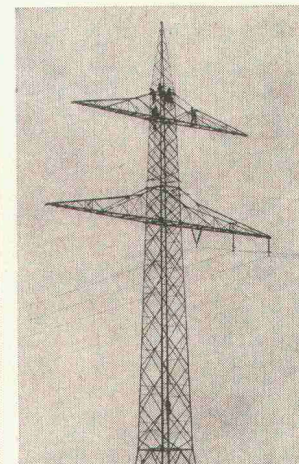
Aufstocken eines Oberteils



Montage der Ausleger



Aufsetzen der Mastspitze



Aufgestockter 70-Meter-Mast

# Heliswiss

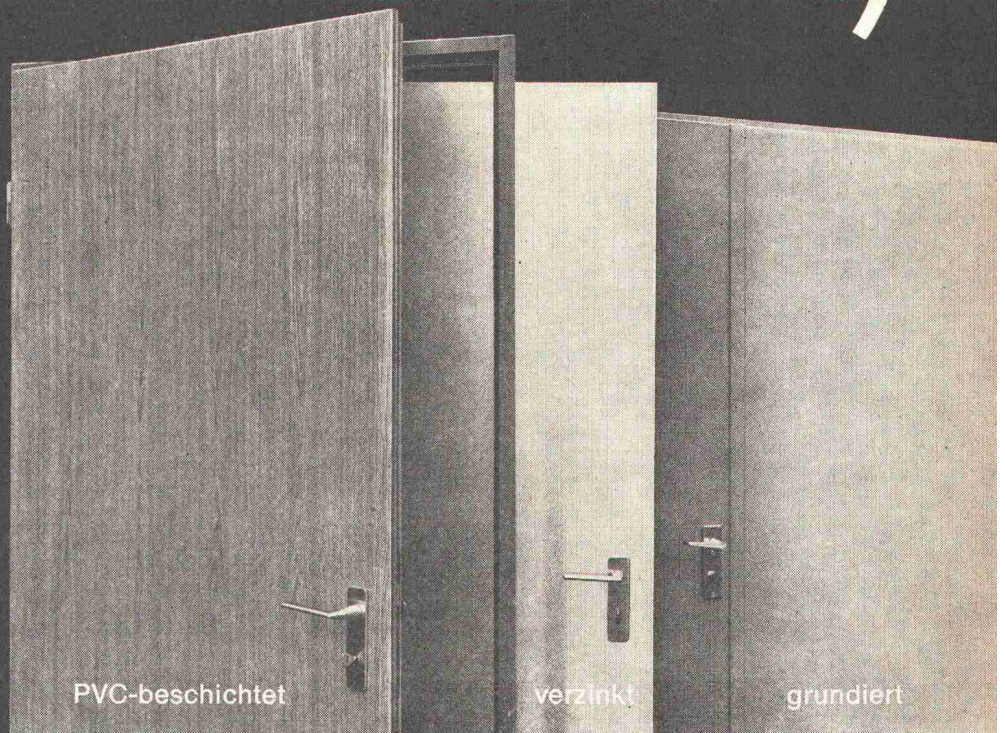
Heliswiss schafft's im Fluge

Schweizerische Helikopter AG, 3123 Belp  
Telefon 031 81 33 11 Telex 32 540



# Brander-Normtüren— die «grossen» Türen zum kleinen Preis. (aus Stahl oder Aluminium)

Manche Bau-Spezialisten machen es sich unnötig schwer. Sie fertigen jede Türe speziell an. Dabei gibt es Normtüren von Brander. Preisgünstiger. Schneller montiert. Verzugsfrei. Robust. In verschiedenen Ausführungen und Oberflächen. Sofort greifbar. (Brander hat für rund 1000 Baustellen Normtüren am Lager. Für jedes Anwendungsgebiet mehr als eine.) Als Tür-Spezialist stellt Brander in seinen Werkstätten auch Sonderanfertigungen her und übernimmt auf Wunsch die Montage.



**Normtüren-Programm (ein- oder zum Teil auch zweiflügelig):  
Feuerhemmende Stahltüren, Oellager- und Revisionstüren, Mehrzweckstahltüren, verzinkte Stahltüren «ZK», beschichtete Stahltüren «Platal», Aluminium-Türen, Falttore, Rolltore.**

Mit unseren «grossen» Normtüren zum kleinen Preis sparen und gewinnen Sie. Rufen Sie uns doch einmal an. Unser Fachwissen kommt auch Ihnen zugute.

## **a+a brander**

Normbauteile, 8162 Steinmaur, Telefon 01 / 94 1397

Représentation pour la Suisse romande:

Agence W. Bauer, Maujobia 63, 2000 Neuchâtel, Tél. 038 / 25 01 50

**Ein jedes Rohr  
von Gerodur  
termingerecht  
nach Ihrer Uhr.**



Unsere Extruder  
laufen auf Hochtouren  
und fabrizieren  
Kunststoffrohre und  
Formstücke bis  
zu 400 mm Durchmesser,  
für die verschiedensten  
Einsatzmöglichkeiten.



**GERODUR AG**

Kunststoffwerk  
8717 Benken im Linthgebiet  
Tel. 055/85353 Telex 75649

pl 14

# Dichthalten



Tscharnergut, Bern

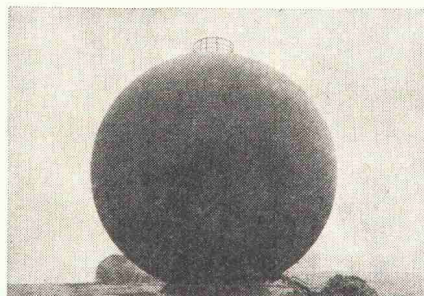
**G**omastit hält dicht. – Vor 11 Jahren wurde das Tscharnergut in Bern im damals neuen Elementbau erstellt. Diese neue Bauweise brachte Probleme mit sich – nicht zuletzt Dichtungsprobleme. Jede Elementfuge, jede Anschlussfuge, jede Bewegungsfuge wurde mit Gomastit abgedichtet. Heute werden überall in der Schweiz ganze Überbauungen mit Gomastit abgedichtet. Fachleute haben damals im Tscharnergut den richtigen Fugenkitt gewählt. Gomastit.

**G**omastit-Dichtungsmassen bilden ein vollständiges Sortiment bewährter Ein- und Zweikomponenten-Fugenkitt. Je nach Anwendungsgebiet unterscheiden sich die verschiedenen Gomastit-Kitte in ihren Endeigenschaften. Gomastit wird eingesetzt im Hoch- und Tiefbau, im Fenster- und Fassadenbau, im Sanitärergewerbe und in der Industrie. Viele Abdichtungsfirmen – überall in der Schweiz und im Ausland – setzen ausschliesslich Gomastit ein.

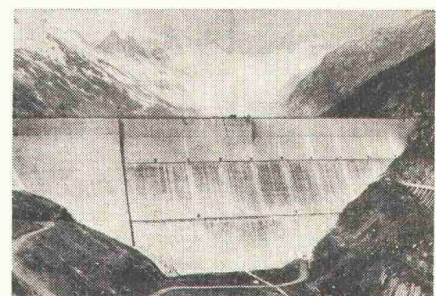
**F**achleute bei merz+ benteli ag geben Ihnen gerne Auskunft über die Anwendungen und Eigenschaften von Gomastit. – Verlangen Sie die ausführliche, technische Dokumentation.

## merz+ benteli ag 3018 bern

Hersteller von: Cementit-Klebstoffen, Gomastit-Dichtungsmassen, Nukleare Lichtquellen.



Spezialfall: Gaskessel



Verantwortung: Oberaar-Staumauer

Gomastit	Hauptanwendungen
Gomastit 101	Versiegelung von Holzfenstern
Gomastit 203	Fugen im Hoch- und Tief- und Elementbau
Gomastit 401	Versiegelung von Metall- und Kunststoff-Fenstern
Gomastit 402	für Profilitverglasung
Gomastit 501	für schwach bewegte Fugen
Gomastit 701	do-it-your-self, Innenfugen
Gomastit 800	Metallbau
Gomoplast	Einsetzen von Isoliergläsern und zum Anschlagen von Fenstern



# Zuger Kehricht- Container



## Praktisch. Zeitgemäss.

**Praktisch:** Der Zuger-Container – der erste mit eingebautem Deckelheber. Ein praktisches System – entwickelt und patentiert von der Verzinkerei Zug AG.

**Zeitgemäss:** Der Zuger-Container. Er ist die optimale Lösung zur Bewältigung der steigenden Abfallflut. Er fasst 800 Liter und kann durch alle genormten Kehrichtabfuhrwagen geleert werden.

Der Zuger Kehricht-Container – ein echtes Zuger Qualitätsprodukt.

## Verzinkerei Zug AG

6301 Zug Tel. 042/33 13 31



### Coupon:

Ich interessiere mich für den Zuger Kehricht-Container. Ich wünsche

- Prospekte  
 den unverbindlichen Besuch  
Ihres Vertreters

Name \_\_\_\_\_

Adresse \_\_\_\_\_

PLZ/Ort \_\_\_\_\_

# WON ZENT NEU



Zentrale elektrische  
Blockspeicher-  
heizung mit Warm-  
wasserbereitung.  
Elektrizität ist die  
«sauberste»  
Energieform. Sie  
verursacht keine

Belästigung durch  
schädliche, übel-  
riechende Abgase.  
Wer elektrisch heizt,  
heizt komfortabel,  
absolut sauber,  
geräusch- und  
geruchlos.

ZENTELECTRO –  
Leistungsbereich:  
von 10 000 bis  
240 000 kcal/h.

**ZENTELECTRO**

Gutschein  
Einsenden an  
Zent AG Bern  
3072  
Ostermundigen  
031-51 14 11

Senden Sie mir/uns  
Ihre Unterlagen  
über die  
ZENTELECTRO  
Blockspeicher-  
heizung.

Firma:  
Name:  
Adresse:

$$\frac{1 \text{ Grundierung}}{1 \text{ Voranstrich} + 1 \text{ Deckanstrich}} = 1 \times \text{ULTRASIT}_{\text{Fassadenfarbe}}$$

*von Vogelsang*

**EINMAL-ULTRASIT** ergibt in einem einzigen Anstrich die Schichtdicke von 2 Anstrichen gewöhnlicher Dispersion  
**EINMAL-ULTRASIT** Anstriche sind absolut wetterbeständig und alkalifest  
**EINMAL-ULTRASIT** spart Arbeitskräfte  
**EINMAL-ULTRASIT** lässt Termine einhalten  
**EINMAL-ULTRASIT** verkürzt die Bauzeit  
**EINMAL-ULTRASIT** bringt Aufträge  
**EINMAL-ULTRASIT** erhöht den Verdienst  
**EINMAL-ULTRASIT** mit 5-Jahres-Garantie

**EINMAL-ULTRASIT** ist eine weitere Pionierleistung\*. Dieser Erfolg wird auch Ihr Erfolg sein. Ein Versuch wird es Ihnen beweisen.

\* Beispiele: 1948 wurde von Vogelsang der erste Farbroller eingeführt 1951 folgte die erste vergilbungsfreie Seidenglanz-Emailfarbe

  
 Pionier für Farben seit 1947

Kurt Vogelsang AG Farbenfabrik 8603 Schwerzenbach Tel. 01/85 31 81 Telex 53520

Betriebe in Paris, Mailand, Madrid, Wien, Bochum (BRD), Hassmersheim (BRD)



**Tausendfach  
bewährt . . .**

DUBIED Kurbeln und  
Kreuzgelenke

Moderne und funktionelle  
Gestaltung  
Anpassungsfähig dank  
normierter Bauelemente  
Optimale Betriebssicherheit  
Lange Lebensdauer  
Bedienung ohne  
Kraftaufwand  
Geräuschlosigkeit

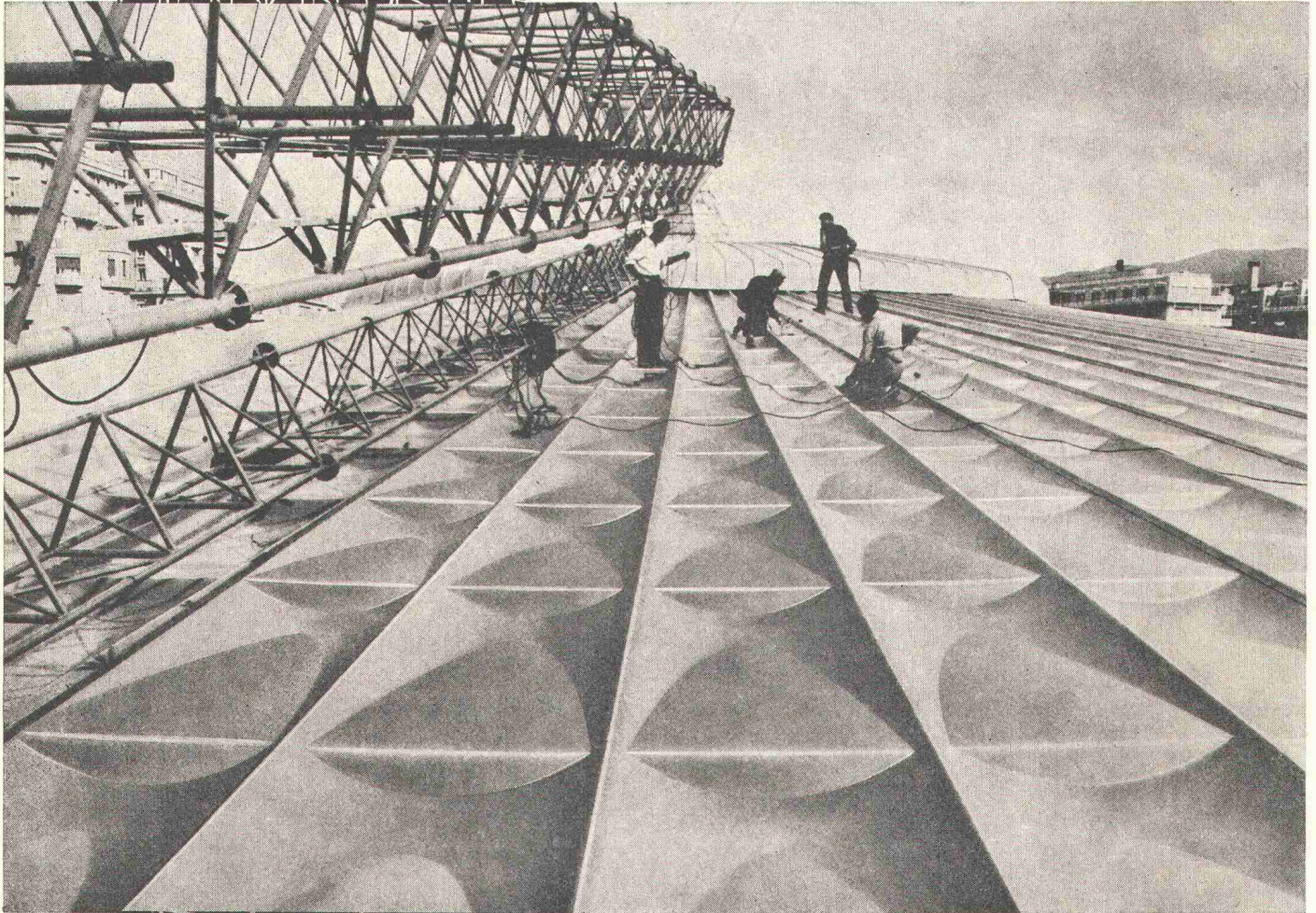
DUBIED-Kurbeln und  
-Gelenke  
sind für den Benutzer  
(und für uns) wartungsfrei

**DUBIED**

Bezugsquellennachweis durch:  
Edouard Dubied & Cie SA, Neuchâtel/Suisse  
Postadresse: CH-2001 Neuchâtel, Allgemeine Mechanik  
Telefon 038 25 75 22, Telex: 35 125 edco ch  
Telegramme: EDCO NEUCHATEL



# GFK im Bauwesen



## ungeahnte Möglichkeiten

GFK (glasfaserverstärkte Kunststoffe) besitzen :  
hohe mechanische Festigkeit bei geringem  
spezifischem Gewicht, weitgehende Korrosions-,  
Schlag- und Bruchfestigkeit sowie Grosszügigkeit  
in der Formgebung und Anspruchlosigkeit  
im Unterhalt.

Bedachungen, Rohre und Kamine, Lagertanks,  
Lichtplatten, Kabelkanäle, sanitäre Anlagen,  
Lichtkuppeln, Betonschalungen, Schwimmbassins,  
Beschichtungen von Tanks und Auffangwannen,  
Fassaden, Balkoneinfassungen, Bodenbeläge,  
Möbel, Week-End-Häuschen, u. s. w.

Herstellernachweis durch :



FIBRES DE VERRE S. A. · 3, chemin de Mornex · 1001 Lausanne · Tel. 021/204201 · Telex 24379

**Qualität, Forschung, Kundendienst**

Fortschrittliche Unternehmen sind von der Lösung seltener Probleme fasziniert. Sie brennen darauf, sie zu lösen.

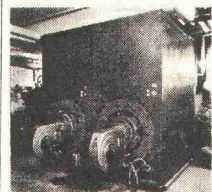
Und sie erarbeiten sich damit ein unbezahlbares Kapital an Erfahrung und geistiger Beweglichkeit.

# Das seltene Problem:



Ein Luxushotel vom Tschuggenformat stellt wirklich seltene Probleme an die Heizung und Warmwasserbereitung. Eine Aufzählung der Wärmeabnehmer zeigt schon die Abhängigkeit des ganzen Hotelbetriebes von den Wärmeerzeugern: Raumheizung, Lüftung, Schwimmbad, Warmwasserbereitung, Kippkessel in der Küche: Total 2 100 000 kcal/h Wärmebedarf.

Diese vielfältigen Ansprüche verlangen nach Heizkesseln, die sich dank ihrem dynamischen Betriebsverhalten rasch wechselnden Beanspruchungen anpassen. STREBEL-Hochleistungs-Dreizugkessel aus Gusseisen besitzen diese Eigenschaften in hervorragendem Masse. Für das Tschuggenhotel wurden 2 Heizkessel STREBEL-DG2 mit je 1 050 000 kcal/h Leistung für Heisswasserbetrieb 130 °C gewählt.



STREBEL-DG-Kessel für Überdruckfeuerung werden im Leistungsbereich von 75 000 kcal/h bis 1 490 000 kcal/h hergestellt. Sie verbinden die wesentlichen Merkmale eines modernen Dreizugkessels mit den Vorteilen der bewährten Glieder-Kessel aus Gusseisen. Zudem sind STREBEL-DG-Kessel äusserst wirtschaftlich und umweltfreundlich.

Im Tschuggenhotel ergaben die feuerungstechnischen Messungen einen Wirkungsgrad von über 91% und die Abgase sind russfrei. Der Warmwasserbedarf im Tschuggenhotel ist hoch. Ist das Hotel voll besetzt, sind es in Spitzenstunden ca. 18 000 Liter à 60 °C. Für die beiden auf den Kesseln direkt aufgebauten STREBEL-Hochleistungsboiler Typ H ist dieser Bedarf aber kein Problem. Sie leisten

# Heizung & Warmwasser im Tschuggen-Hotel Arosa

zusammen sogar 24 000 Liter à 60 °C in der Stunde. Die H-Boiler sind nach wissenschaftlichen Erkenntnissen



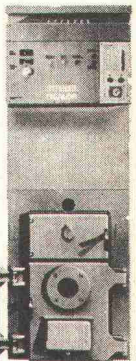
entwickelt worden. Die Heizfläche ist derart angeordnet, dass die Wärmeleistung mit zunehmender Zapfmenge immer grösser wird. Dadurch können hohe Spitzenleistungen erbracht werden.

Die einfache Konstruktion der STREBEL-Hochleistungsboiler gewährleistet die Besichtigung und Kontrolle der gesamten Heizflächen. STREBEL-Hochleistungsboiler sind gegen die Einwirkung korrosiver Wässer hervorragend geschützt. Eine 5fache Kunststoffbeschichtung überzieht alle gebrauchswasserberührten Teile. Jede Schicht wird bei 200 °C eingebrannt. Es ist ein

aussergewöhnlicher Kunststoff der Verwendung findet. Seine Oberfläche

ist vollkommen homogen, er ist stoss- und schlagfest und seine Ausdehnungszahl im anwendungstechnischen Bereich praktisch gleich der von Stahl. Dank seiner hervorragenden Eigenschaften wird er auch für Lebensmittel tanks verwendet. STREBEL-Heizkessel-Boilerkombinationen BICALOR weisen dank hoher spezifischer Leistungen sehr kompakte Abmessungen auf.

Die Anordnung der Boiler bei den Typen DG1 und DG2 kann auf den Kesseln oder daneben erfolgen. Durch das Nebeneinanderstellen mehrerer Kessel und Boiler kann jede erforderliche Wärme- und Warmwasserleistung erbracht werden.



Wer für solche Projekte das Vertrauen verdient, geht auch für Sie durchs Feuer. Deshalb — und in jedem Fall —

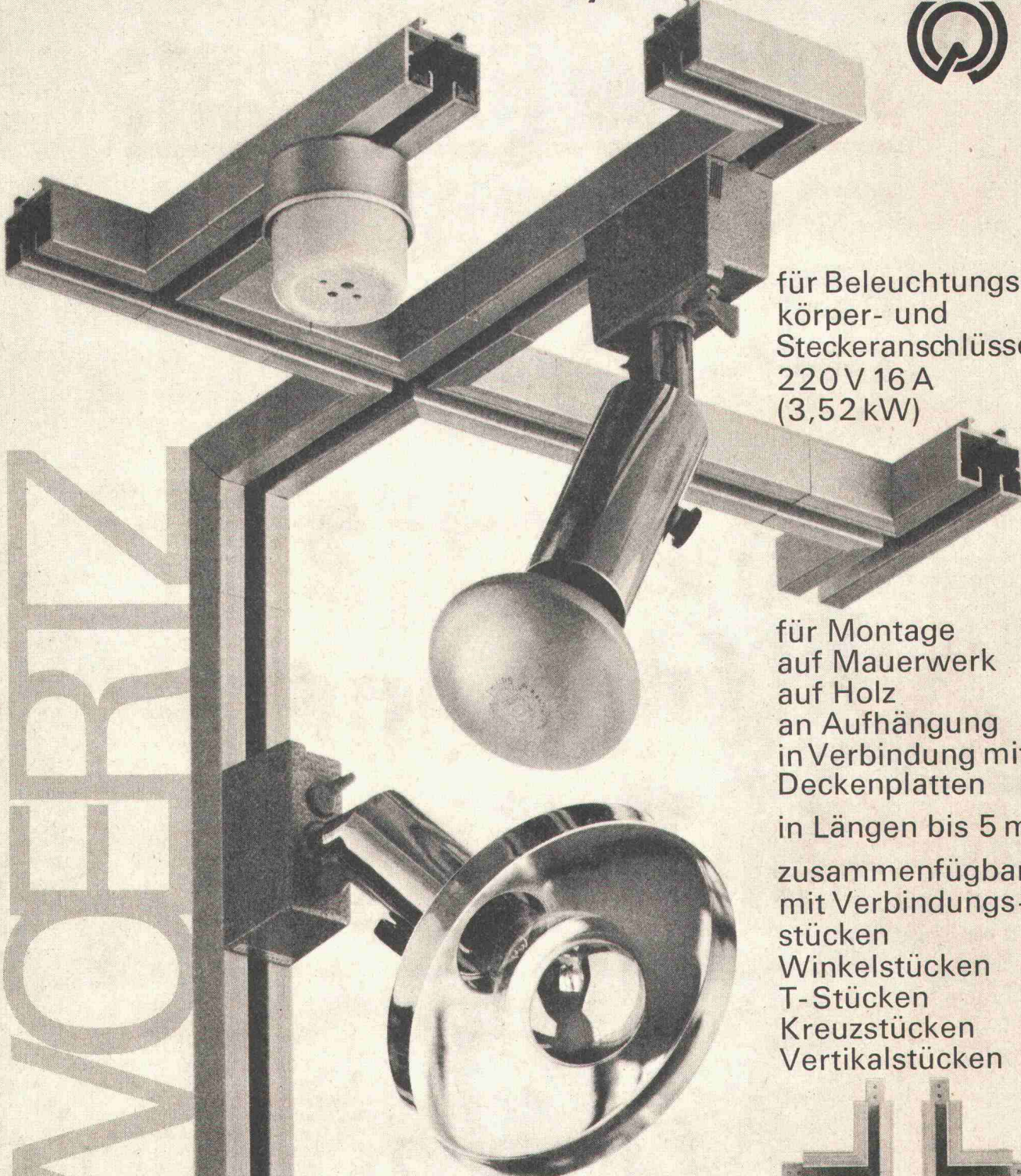
# STREBEL

STREBELWERK AG Rothrist, Tel. 062/41 24 71/41 38 21

Werke 1 und 2 in Nebikon

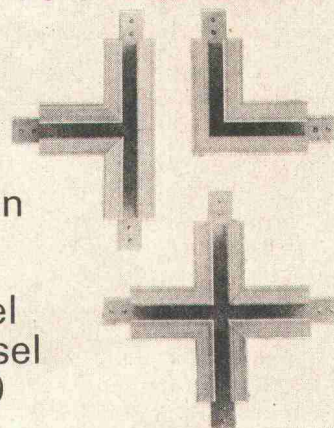
Über Wärme in einem Hotel zu reden, kann beste Werbung für das Hotel sein. Wird in einem Hotel über die Wärme nicht geredet, kann das beste Werbung für die Heizung sein.

# Stromschienen System Woertz



für Beleuchtungs-  
körper- und  
Steckeranschlüsse  
220 V 16 A  
(3,52 kW)

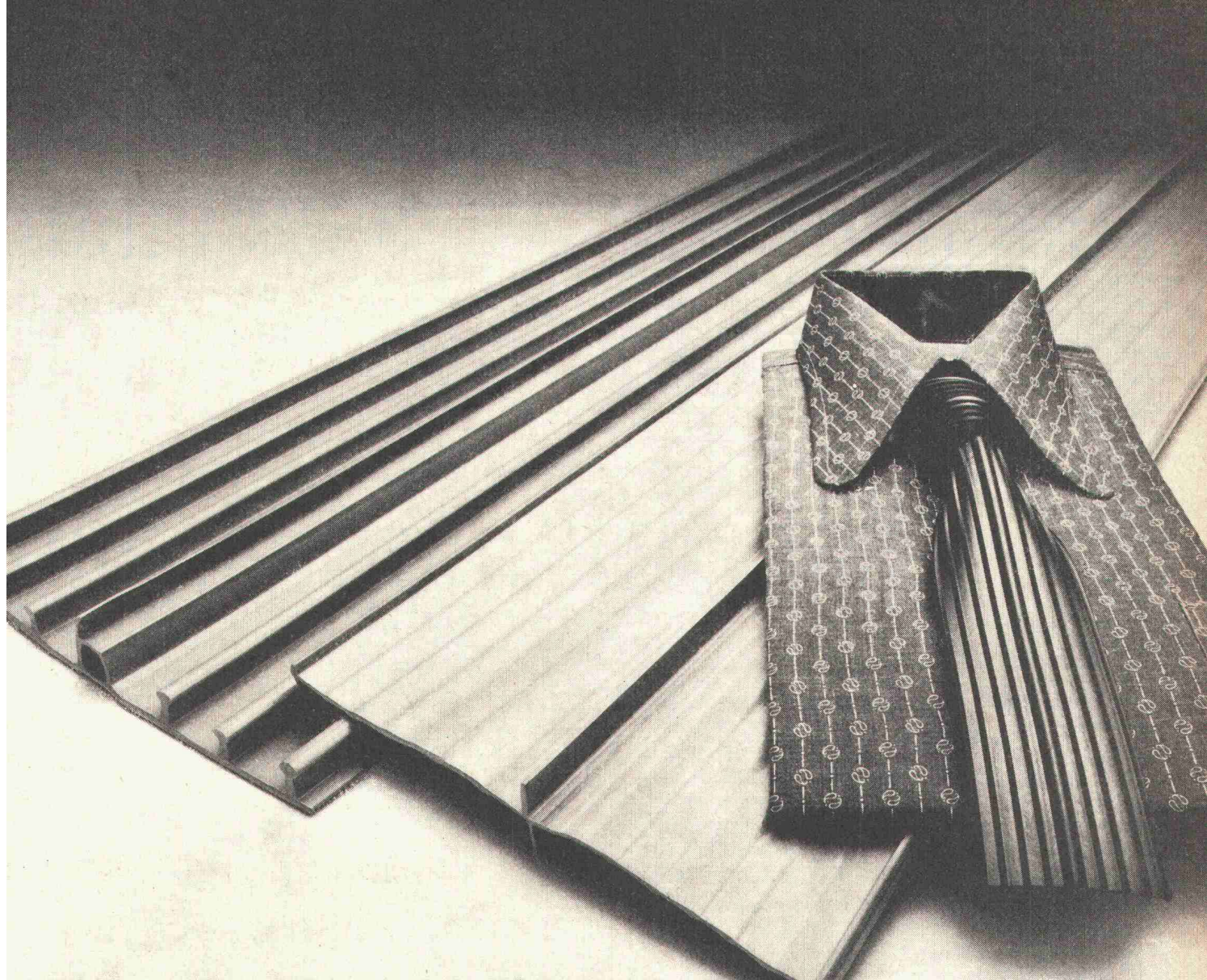
für Montage  
auf Mauerwerk  
auf Holz  
an Aufhängung  
in Verbindung mit  
Deckenplatten  
in Längen bis 5 m  
zusammenfügbar  
mit Verbindungs-  
stücken  
Winkelstücken  
T-Stücken  
Kreuzstücken  
Vertikalstücken



Verlangen Sie Unterlagen oder  
den Besuch unseres Spezialisten

**OSKAR WOERTZ BASEL**  
Fabrik elektrotechnischer Artikel  
Eulerstrasse 55 CH-4002 Basel  
Tel. 061 23 45 30 Telex 63179

WOERTZ



# «Fugenbänder sind Modesache».

Fugenbänder seien Modesache, behaupten einige. Womit sie natürlich nicht die Fugenbänder an sich meinen. Vielmehr wird auf diese Weise Kritik an den verschiedensten Details der verschiedensten Formen der verschiedensten Bänder geübt. Möglicherweise sogar mit Recht. Ein Blick auf die Sortimente scheint es jedenfalls zu bestätigen.

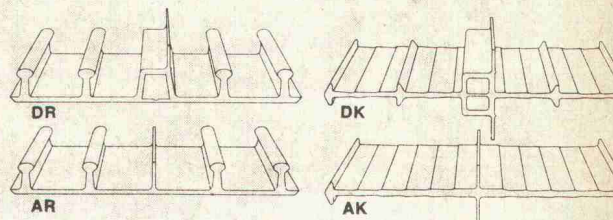
Da gibt's Bänder mit rundem Dehnkörper neben solchen mit eckigem. Mal besitzen sie Annagellippen, dann wieder keine. Mal mit, mal ohne Endschlauch. Hier konische Nocken, dort rechteckige. Fast sollte man meinen, bei Fugenbändern könne jeder auf seine Façon selig werden.

Wie dem auch sei, einem Modetrend sind wir jedenfalls nicht gefolgt, als wir unsere 4 neuen Fugenbänder DR, AR, DK und AK\* konstruierten. Hier standen Zweckmässigkeit, Sicherheit und Wirtschaftlichkeit nicht nur im Vordergrund; nein, sie waren überhaupt allein ausschlaggebend bei der Bandgestaltung. Nicht weil's modisch aussieht, ist an unseren Bändern alles abgerundet. Sondern damit sich der Beton überall anschmiegen kann. Nicht weil's Mode ist, besitzen sie Mehrfachkeile und konische Nocken. Sondern weil diese eine zusätzliche Dichtwirkung erzielen. Und nicht weil's up-to-date ist, sind die Dehnkörper rechteckig und stabilisiert. Sondern

damit sie sich beim Einbau nicht deformieren. Dichtungslippen sind deshalb beidseitig angebracht, damit das Annageln erleichtert und das Auslaufen der Zementmilch verhindert wird. Versteifungsrippen versteifen nicht nur das Band beim Einbau, sie verbessern auch die Haftung im Beton. Und neuartige ankerförmige Endversteifungen lassen die Montageklammern nicht mehr abspringen.

Sie sehen, hier hat auch das kleinste Detail seine Bedeutung, seinen verlegetechnischen und fugendichtende Effekt. Von modischem Einfluss aber keine Spur. Denn Mode hat da nichts zu suchen, wo sie der Funktion im Wege steht.

Insofern sind Sika Fugenbänder sicher keine Modesache. Trotzdem sind sie «in». Technisch «in», nämlich.



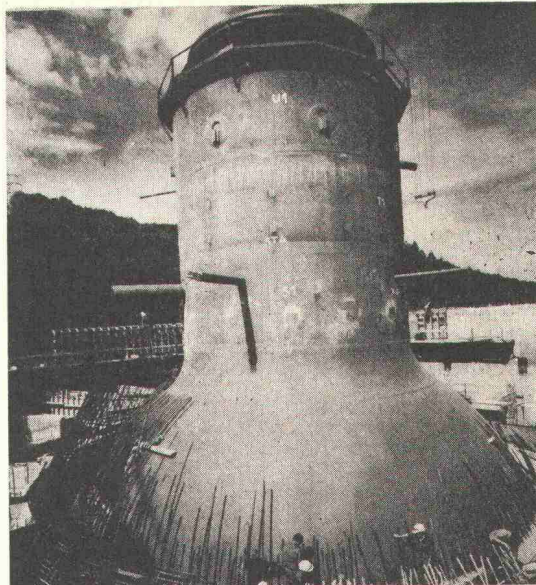
\* DR: für Dilatationsfugen, Einbau am Rande AR: für Arbeitsfugen, Einbau am Rande DK: für Dilatationsfugen, Einbau im Körper AK: für Arbeitsfugen, Einbau im Körper



# Sécheron

# Elektroden

- Oxydierende und rutilsaure Elektroden für Verbindungsschweissungen an unlegiertem Stahl und Stahlguss
- Basische Elektroden für Verbindungsschweissungen an unlegiertem Stahl und Stahlguss
- Elektroden für Schienenschweissung
- Elektroden für die Grauguss-Schweissung
- Elektroden für Verbindungsschweissungen an leicht- und mittellegierten Stählen
- Elektroden für Auftragsschweissung
- Elektroden für spezielle Auftragsschweissungen
- Elektroden zum Schweissen von rost- und säurebeständigen Stählen
- Elektroden zum Schweissen von rost- und hitzebeständigen Stählen
- Elektroden zum Ausnuten und Schneiden von Stahl und Guss



Wichtige Teile des Kernkraftwerkes Mühleberg wurden mit Sécheron-Elektroden geschweisst.



S 174 d

**S. A. des Ateliers de Sécheron**  
Abt. Schweisstechnik  
1196 Gland ☎ 022 64 13 81  TX 22 439  
8005 Zürich ☎ 01 44 00 77  TX 53 541  
Hardstrasse 322 a

## Neuzeitlicher Sonnenschutz

durch Beschichtung der Fenster von Büro- und Fabrikgebäuden, Schulen, Turn- und Schwimmhallen, mit dem

### SUN-X-Reflexionsfilm

SUN-X-Reflexionsfilm

reduziert die Einstrahlungswärme der Sonne bis zu 77 %

SUN-X-Reflexionsfilm

reduziert die Blendung bis zu 80 %

SUN-X-Reflexionsfilm

reduziert Betriebskosten von Klimaanlage bis zu 69 %

SUN-X-Reflexionsfilm

in qualitativ hochwertiger Verarbeitung erhalten Sie durch

#### PERLTEX AG

SUN-X-Generalvertretung für die Schweiz  
6000 Luzern, Hirschengraben 41  
Telefon 041 / 23 27 33

Mit SUN-X-Produkten können alle Arten von bestehenden Verglasungen gegen Sonneneinstrahlung wirksam geschützt werden. Bitte informieren Sie uns über Ihre Sonnenprobleme. Unsere Mitarbeiter beraten Sie auf Grund langjähriger Erfahrung individuell und fachmännisch.

# Die malträtiertbare Dachbahn. (Weil sie so elastisch ist.)

Zugegeben, beim Verlegen von BIKUTOP, dem neuen Bitumen-Kunststoffdach, werden keine Gewaltmethoden angewendet. Aber es ist beruhigend zu wissen, dass ein BIKUTOP-Dach allerhand aushalten kann. Zum Beispiel wurde es im Prüfapparat 6500 Mal gedehnt und gestaucht, bevor sich die ersten Risse in der BIKUTOP - Dichtungsbahn zeigten. Das heisst: 10-fach bessere Werte als für bituminöse Dachbahnen.

Diese Widerstandskraft von BIKUTOP verkörpert einen bis heute unerreichten Sicherheitsfaktor. Und der ist bei einem Dach nie zu hoch, das Jahrzehnte dicht sein muss.

Die Kombination von Bitumen und Kunststoff im BIKUTOP-Dach aber bringt weitere überzeugende Eigenschaften und unerwartete Vorzüge.

So die einfache Verlegung, sei es durch Verschweissen mit dem Gasbrenner oder durch Verkleben mit Heissbitumen, alles nach bewährten und bekannten Arbeitsmethoden.

So die überragende Kältebeständigkeit, denn die BIKUTOP-Dichtungsbahn ist selbst bei  $-40^{\circ}\text{C}$  noch elastisch und flexibel. Die Wärmebeständigkeit hingegen liegt beim Dauerwert von  $130^{\circ}\text{C}$ . Deshalb ist BIKUTOP zu jeder Jahreszeit verlegbar.

So auch die Alterungsbeständigkeit von BIKUTOP, die jener der Dachpappe weit überlegen ist.

Das Erfreulichste aber am BIKUTOP-Dach Trotz seiner vielen Vorzüge ist es nicht teurer als ein dreilagiges, bituminöses Flachdach.

Haben Sie die aufschlussreichen Unterlagen schon? Wenn nicht, so verlangen Sie sie noch heute.

## **BIKUTOP** **Dach**

Mehr Sicherheit fürs Geld



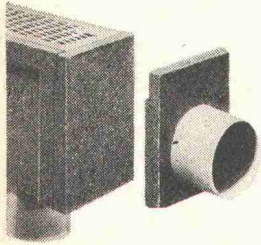
## **VERBIA**

Verkaufsaktiengesellschaft für plastische Bedachungs- und Abdichtungsmaterialien, 4600 Olten, Tel. 062/21 06 41

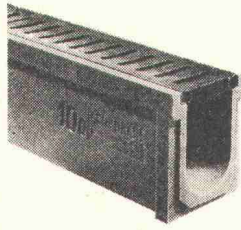
# Oberflächen-Entwässerung mit der ACO-DRAIN-Rinne

## aus Polyesterbeton

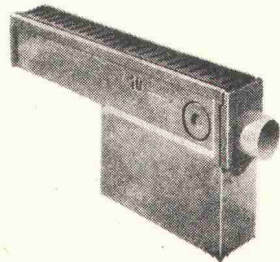
leicht und handlich — Gefälle eingebaut — hohe Festigkeit —  
Ein- und Ausschalen entfällt — Baukastensystem



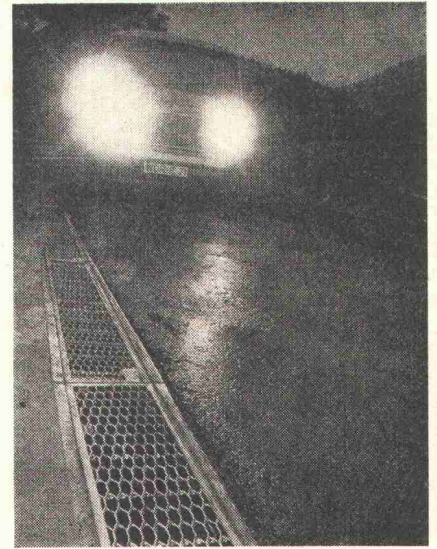
2 Anschlüsse



3 Rostausführungen



Sandfänge, Sinkkästen



## Einbau überall möglich

Strassen, Parkplätze,  
Garagenplätze, Einstellhallen  
Lagerplätze, Sport- und  
Gartenanlagen, Stallungen usw.

## Regionalvertretungen mit Auslieferungslager

Zürich Studer + Thomann AG, Adliswil  
Bern, Basel, Luzern Handelsgenossenschaft des Schweizerischen  
Baumeisterverbandes  
Chur Baubedarf Zürich AG, Filiale Chur  
St. Gallen Ganz & Co. AG  
Solethurn Glutz-Blotzheim AG  
Lugano Bariffi & Wullschleger SA  
Giubiasco Edilcentro SA  
Biel Baubedarf + Holz AG  
Bussigny, Fribourg, Yverdon, Châtel St-Denis, Château d'Oex, Montreux,  
Vevey, Aigle, Sion, Visp/Viège, Susten/La Souste Gétaz Romang Ecoffey SA  
Payerne J. Rapin SA

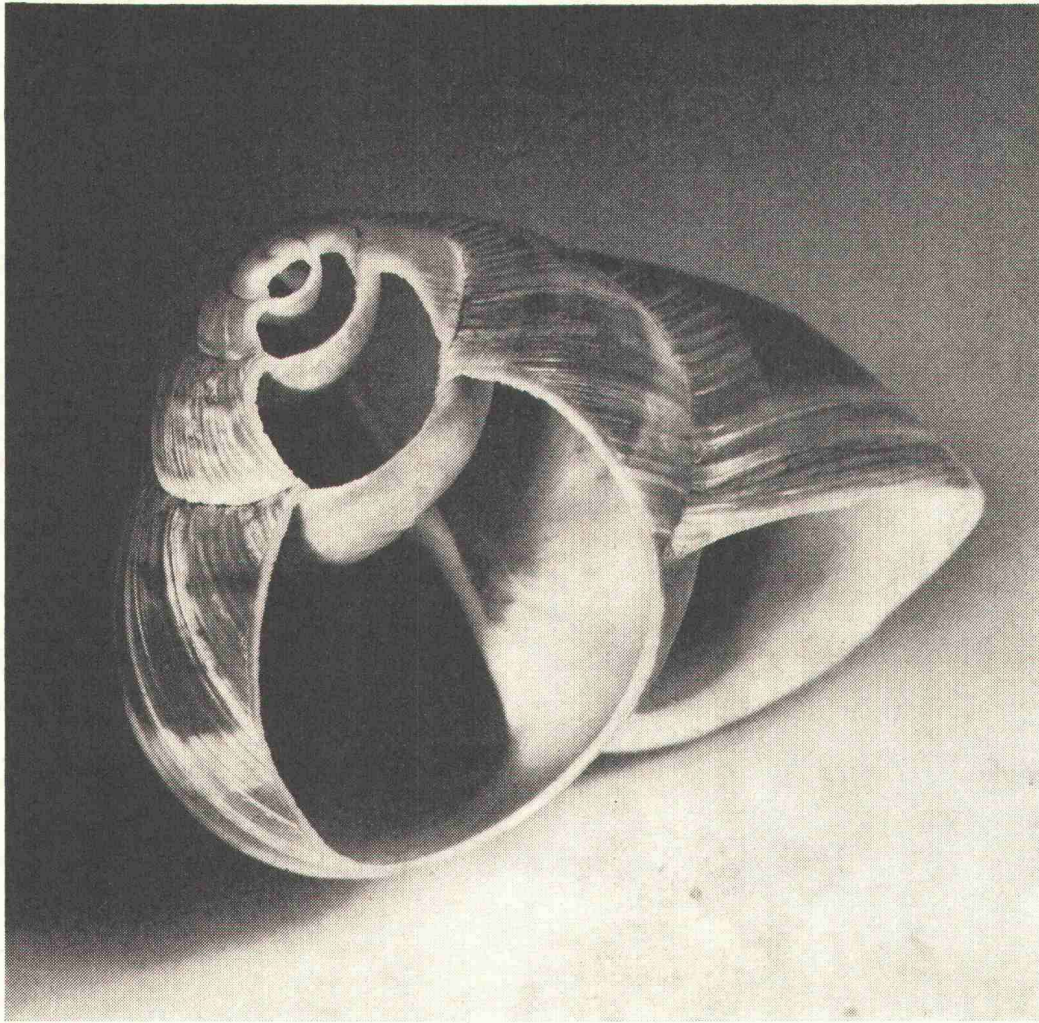
Generalvertreter für die Schweiz: Studer + Thomann AG, 8134 Adliswil



# Kittlose Verglasungen

Gebr. Tuchschnid AG  
Frauenfeld





# Es gibt noch Häuser ohne Vipolit.<sup>®</sup>

Es hat sich längst herumgesprochen: Vipolit<sup>®</sup> bringt den Häusern das Wachsen bei. Mit Vipolit<sup>®</sup> baut man rascher und rationeller.

Vipolit<sup>®</sup> ist der ideale Zusatz für Mörtel und Verputze, für Spachtelmassen, Farben und für alles, was beim Bauen ein starkes und dauerhaftes Bindemittel braucht. Das beginnt beim Fundament, geht die Wände hoch, zieht sich über jede gute Decke...

So kommt es, dass die Bauten schneller wachsen, wo Vipolit<sup>®</sup> mitbaut. Aber nicht

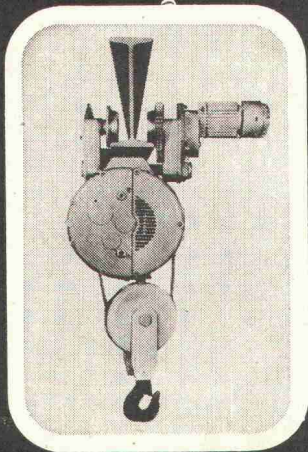
nur schneller — auch sicherer, preiswerter, dauerhafter.

Das gilt fürs intime Einfamilienhaus ebenso wie fürs Hochhaus und den industriellen Zweckbau. Und es gilt in Zukunft noch mehr als heute, denn rationelles Bauen wird immer wichtiger. Es muß schnell gehen. Noch schneller — im Vipolit<sup>®</sup>-Tempo möchte man sagen. Die LONZA ist dafür gerüstet. Mit Polyvinylacetat-Dispersionen — mit Vipolit<sup>®</sup>!

## LONZA Pioniere und Partner.

LONZA AG, 4002 Basel. Werke in Visp, Lalden, Sins, Schweizerhalle. Forschungslaboratorien in Fribourg, Visp, Basel, Sins. Tochtergesellschaften in Sins, Bodio, Weil/Waldshut (BRD), Säckingen (BRD), Fair Lawn, N.J. (USA).

# Wir heben Ihre Stimmung und fördern Ihre Leistung



heben und fördern sind unsere Spezialitäten. Und weil wir Spezialisten auch unsern Stolz haben, sind wir nicht zufrieden ehe wir Ihre Hebe- und Förderprobleme optimal gelöst haben. Mit unsern rationellen Vorschlägen entlasten wir Sie ganz

zwangsläufig auch von den leistungsfähigen Personalproblemen. Wir übertreiben also nicht, wenn wir von uns behaupten Ihre Stimmung zu heben, dass wir Ihre Leistung fördern ist eigentlich selbstverständlich. Eben weil wir Spezialisten sind.

## MARS-UTO

MARS-UTO KANFABRIK AG 4133 PRATTELN  
 TELEFON: 061-81 75 11 TELEGRAMME: MARS-UTO  
 TELEX: 63456 mars ch

### Fabrikationsprogramm:

Normkrane 1- und 2-Träger, Krane aller Art, Elektroseilzüge, Schwerelektroseilzüge, Hängebahnen, Fahrbahnen, elektrische Steuerungen und Ausrüstungen, Getriebemotoren

### Durch uns vertreten:

Portalkrane, Elektrokettzüge, Drucklufthebezeuge, Handhebezeuge, Stromzuführungen, Gummipuffer, elektromechanische Arbeitsbühnen, Hydraulische Mobilkrane, diverse Lastaufnahmemittel

Verlangen Sie unverbindlich unsere Prospekte

# Dachterrassen würden esser's Gully wählen!

Problemlose Sicherheit für das wirksame Entwässern von Flachdächern, Balkonen, Loggien und Terrassen.

Tausendfältig bewährte Bauelemente, die schon heute den Anforderungen von morgen genügen.

Die im Baukastensystem entwickelten Gullys machen echte Problemlösungen möglich.

esser's Gully: mit wenigen genormten Teilen beste Gewähr für fehlerfreie, praxisgerechte Montage mit wenigen Handgriffen.

Kein Werkzeug notwendig: bohren, nieten, löten, verschrauben entfallen dank durchdachter Konstruktion.

esser's Gully werden selbstverständlich komplett, baustellengerecht verpackt, abgeliefert.

Flexible Verbindung von Dachhaut und Gully.

In acht Stufen verstellbare Balkon- und Terrassen-Gullys, die erlauben, die Siebrostebene jeder Beschichtungshöhe anzupassen.

Einfach die ideale Lösung für Entwässerungen. Nicht teurer, aber besser – und, natürlich von der Schweiz. Arbeitsgemeinschaft für Abwasserinstallationen geprüft.

## esser's Gullys:

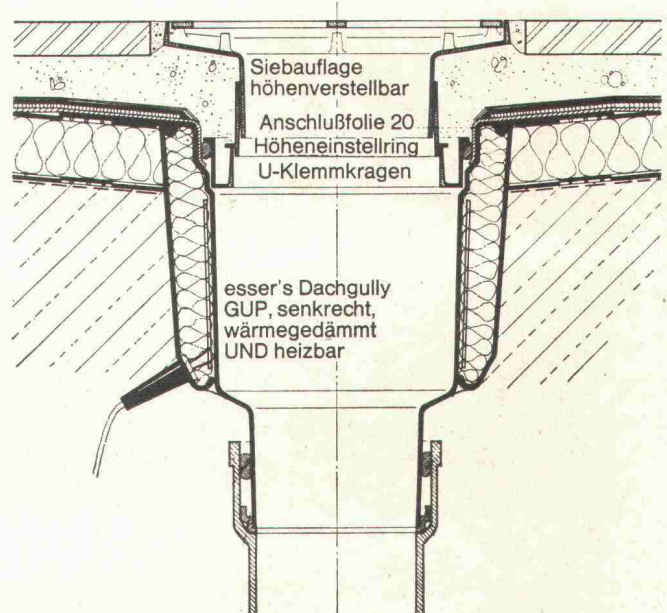
Dachgullys aus Kunststoff

Dachgullys aus Kunststoff mit Wärmedämmung

Dachgullys aus Kunststoff mit Wärmedämmung und Heizung (SEV-geprüft)

Balkongullys aus bituminiertem Aluminium

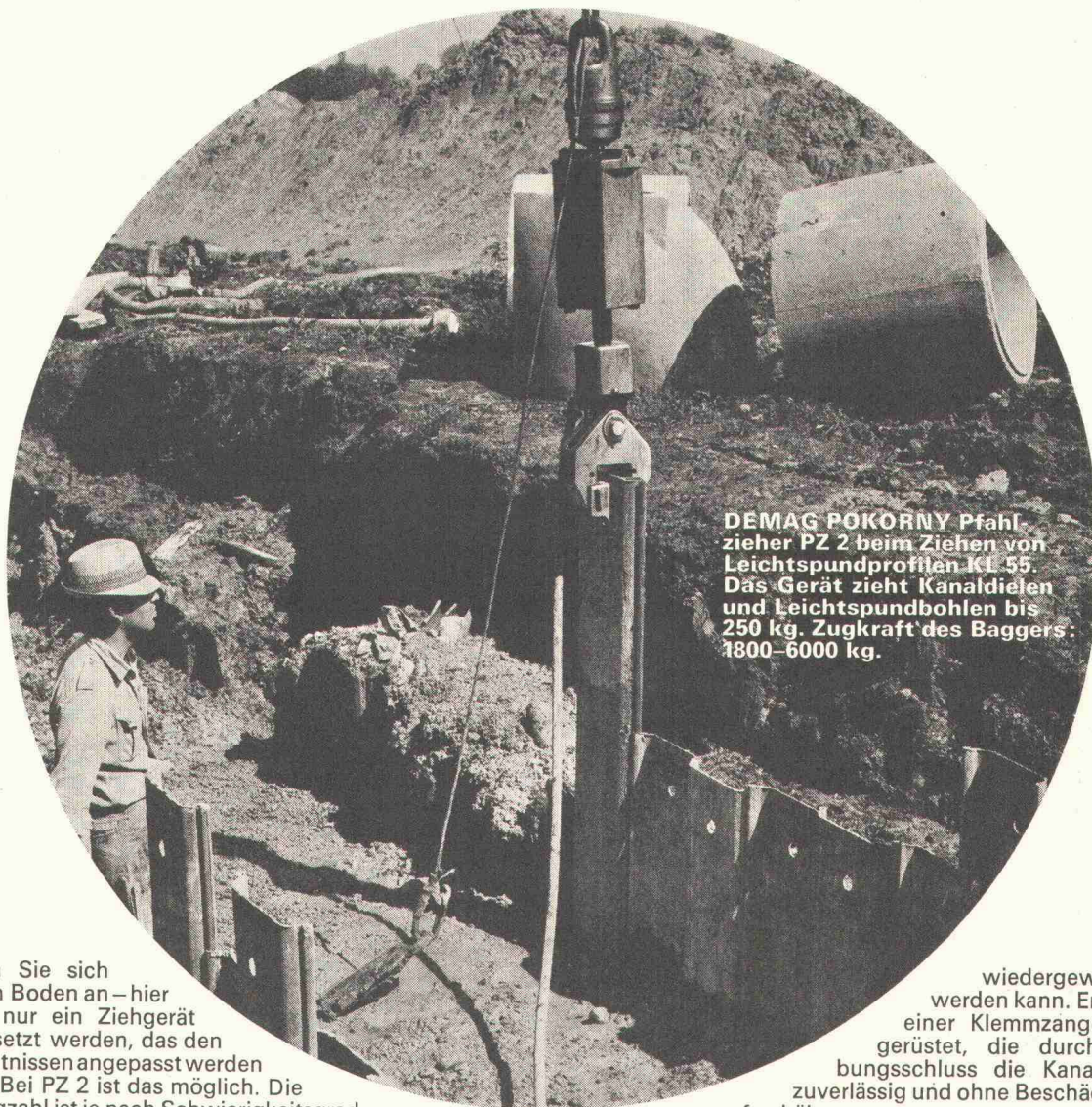
### Einbaubeispiel für Dachterrassen



Jakob Scherrer Söhne AG  
 8059 Zürich  
 Allmendstrasse 5-7  
 Telefon 01 25 79 80

# Vermeiden Sie dicke Luft\*

\* arbeiten Sie besser mit Druckluft



DEMAG POKORNY Pfahlzieher PZ 2 beim Ziehen von Leichtspundprofilen KL 55. Das Gerät zieht Kanaldielen und Leichtspundbohlen bis 250 kg. Zugkraft des Baggers: 1800-6000 kg.

Sehen Sie sich diesen Boden an – hier kann nur ein Ziehgerät eingesetzt werden, das den Verhältnissen angepasst werden kann. Bei PZ 2 ist das möglich. Die Schlagzahl ist je nach Schwierigkeitsgrad zwischen 240 und 290 Schlägen pro Minute regelbar. Zudem arbeitet das Gerät ausserordentlich wirtschaftlich: der Luftverbrauch macht lediglich 1,7 m<sup>3</sup>/min aus. Der PZ 2 sorgt dafür, dass das Rammgut leicht und billig

wiedergewonnen werden kann. Er ist mit einer Klemmzange ausgerüstet, die durch Reibungschluss die Kanaldielen zuverlässig und ohne Beschädigung festhält.

Kennen Sie den DEMAG POKORNY Beratungsdienst? Schreiben Sie uns Ihre Meinung – erzählen Sie uns, wo Sie der Schuh drückt. Wir helfen Ihnen schon im Planungsstadium. Lesen Sie unser nächstes Inserat. – Das Beispiel ist nicht aus der Luft gegriffen!

**DEMAG**  
Industriemaschinen - Vertrieb AG  
8600 Dübendorf

8600 Dübendorf  
Zürichstr. 127/131  
Tel. 01 85 16 35

9011 St. Gallen  
St. Georgenstr. 208  
Tel. 071 25 16 35

4132 Muttenz  
Marschalkenstr. 10  
Tel. 061 42 60 30

LD



FIDES  
Rechenzentrum  
Bleicherweg 33  
8002 Zürich  
Tel. 01/25 78 40

Berechnungen für Bauwerke werden immer komplexer. Gleichzeitig besteht der Zwang zu wirtschaftlichen und kostengünstigen Konstruktionen. Diese stellen immer höhere Anforderungen an das technische Können des Ingenieurs, und zwar auf allen Gebieten des Bauwesens, im Brückenbau, Hoch- oder Industriebau, aber auch im Tunnel- und Stollenbau. Als Statiker und Konstrukteur tragen Sie dieser Entwicklung Rechnung mit der Anwendung moderner statischer Methoden und raffinierter Konstruktionsverfahren. Wir können Ihnen dabei viele der notwendigen Berechnungen für Variantenstudien, Statik, Auswertung usw. abnehmen. Wir, das sind Berater, Baustatikprogramme und der Grosscomputer CDC 6500. Unter den verschiedenen Programmen finden auch Sie jenes, das für Ihr Problem die Lösung liefert:

**EASE**  
**FEAPS**  
**ROST**  
**SAUD 2**  
**STAUB**  
**STRESS**

**Stab- und Flächentragwerke**  
**Platten und Rippenplatten**  
**Rotationssymmetrische Tragwerke**  
**Pilzdecken**  
**Tunnel- und Stollenbau**  
**Stabtragwerke**

Alle Programme sind leicht verständlich und deutsch dokumentiert. Damit können Sie Ihr Problem selber formulieren oder die Eingabe gemeinsam mit einem unserer Berater zusammenstellen. Während der ganzen Verarbeitung geben Sie das Projekt nie aus der Hand. Mit unserem telefonischen Fernverarbeitungssystem können Sie Ihre Berechnungen von Ihrem Büro aus oder in einer unserer Aussenstationen durchführen.

Verlangen Sie unsere Dokumentation und Kursunterlagen oder – noch besser – gleich einen Berater über die Telefonnummer 01/25 78 40, intern 280.