

Zeitschrift: Schweizerische Bauzeitung
Herausgeber: Verlags-AG der akademischen technischen Vereine
Band: 90 (1972)
Heft: 33: SIA-Heft, Nr. 6/1972: Nachrichtentechnik

Werbung

Nutzungsbedingungen

Die ETH-Bibliothek ist die Anbieterin der digitalisierten Zeitschriften. Sie besitzt keine Urheberrechte an den Zeitschriften und ist nicht verantwortlich für deren Inhalte. Die Rechte liegen in der Regel bei den Herausgebern beziehungsweise den externen Rechteinhabern. [Siehe Rechtliche Hinweise.](#)

Conditions d'utilisation

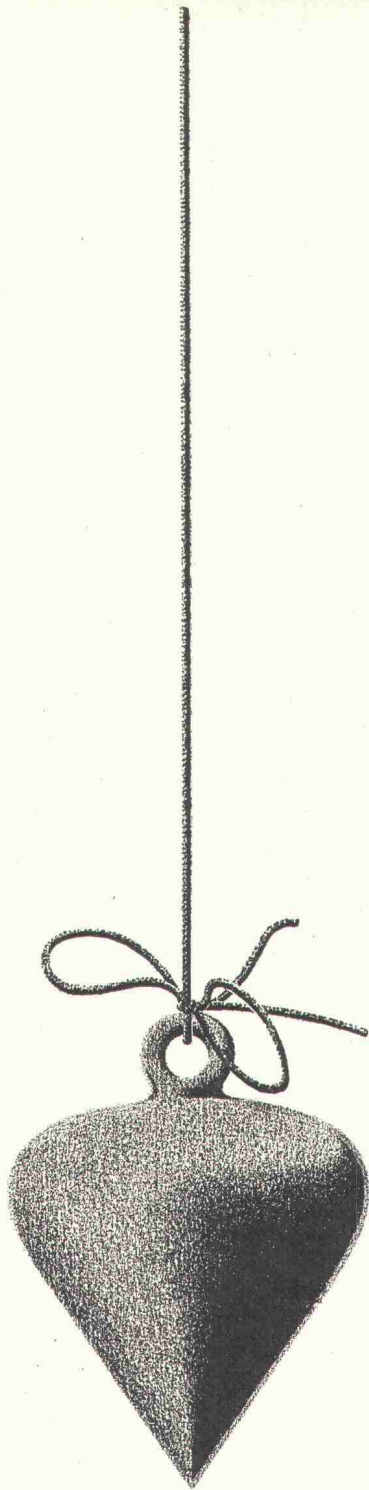
L'ETH Library est le fournisseur des revues numérisées. Elle ne détient aucun droit d'auteur sur les revues et n'est pas responsable de leur contenu. En règle générale, les droits sont détenus par les éditeurs ou les détenteurs de droits externes. [Voir Informations légales.](#)

Terms of use

The ETH Library is the provider of the digitised journals. It does not own any copyrights to the journals and is not responsible for their content. The rights usually lie with the publishers or the external rights holders. [See Legal notice.](#)

Download PDF: 30.01.2025

ETH-Bibliothek Zürich, E-Periodica, <https://www.e-periodica.ch>



Genau so wichtig wie
dieses Lot
für Ihr Haus
sind Fassaden nach
dem
RENOVO-SYSTEM

renoba ag
4402 Frenkendorf

Schweizerische Bauzeitung

Offizielles Organ des SIA, Schweizerischer Ingenieur- und Architekten-Verein
und der GEP, Gesellschaft Ehemaliger Studierender der ETH Zürich
Gegründet 1883 von Ing. A. Waldner

90. Jahrgang Heft 33

17. August 1972

SIA-Heft 6/1972

Nachrichtentechnik

Inhalt

Nachrichtenübertragung im Weltraum. Von <i>H. Paul</i>	767*
Nachrichtentechnik – das Übertragungsglied im Regelkreis der industriellen Betriebsführung. Von <i>F. Eggimann</i>	775*
Ausblicke in die Zukunft der elektrischen Nachrichtentechnik. Von <i>H. Mey</i>	783*
Grösstes Kurzwellenzentrum der Welt im Allgäu	789*
Laser-Nachrichtenübertragung durch die Atmosphäre	790*
Bildfernsprechen über Glasfaser	791*
Solargeneratoren für Nachrichtensatelliten	792
Nachrichtenübermittlung bei der Deutschen Bundesbahn	792
Werner M. Moser, 1896 bis 1970. Von <i>G. Risch</i>	793*

SIA-Informationen 798

Umschau

Die Oxford Air Training School. Erderkundung durch Satelliten	804*
Beförderungen und Titelverleihungen an der ETH Zürich. Steckverbindung für Glasfasern	805

Schweizerische Bauzeitung

Inhalt der Hefte 27 bis 32 805

Wettbewerbe

Mehrzwecküberbauung Brühlgut in Winterthur. Berufsschule in Niederurnen GL	806
--	-----

Ankündigungen

3. Tagung des Engadiner Kollégiums. 2. Industrielle Fluidik-Tagung und Ausstellung, Bochum. Internat. Conference on Organization in Mechanical Industry, Turin. Jet Pumps and Ejectors Symposium, London. VSS-Tagung über Planung und Betrieb von Parkgaragen	806
---	-----

Anzeigenverwaltung

IVA AG für internationale Werbung
8035 Zürich, Beckenhofstrasse 16
Telephon 01 / 26 97 40, Postcheck 80 - 32735
Filialen in Lausanne und Genf

Bezugspreise

	3 Monate	6 Monate	12 Monate
Schweiz	24.50	47.—	90.—
Ausland	26.—	50.—	96.—

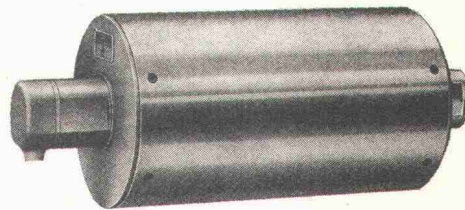
Für Mitglieder der Partnerverbände der Verlags-AG, des Schweiz. Technischen Verbandes sowie für Studierende ermässigte Preiskategorien.

KISSLING

Trommelmotoren für Förderbänder...

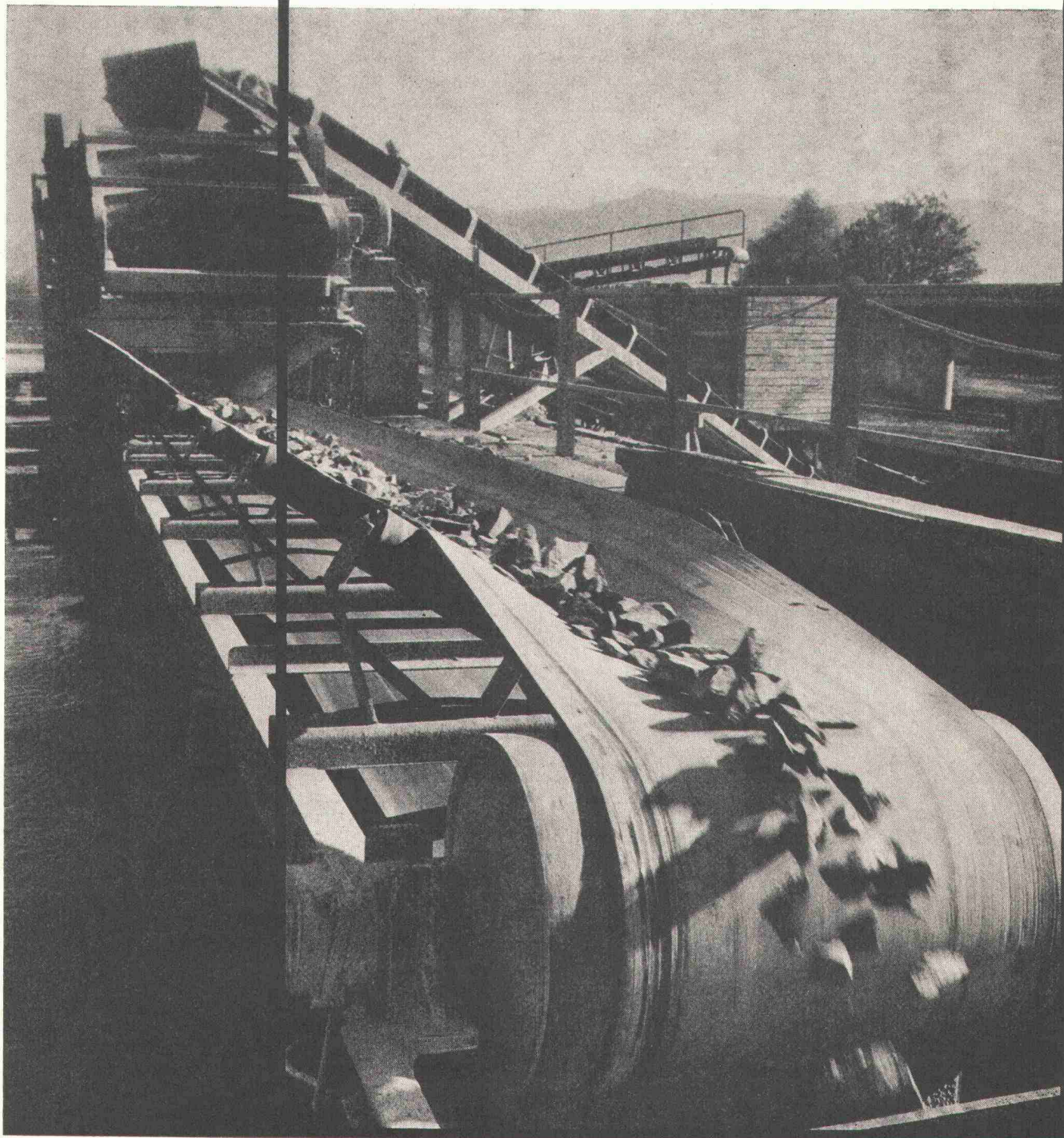
transportieren Ihre Schüttgüter rasch und reibungslos, bei jedem Wetter, unbekümmert um Schmutz und Staub.

Häufig verlangte Baugrößen erhalten Sie bei uns ab Vorrat, ebenso eine Dokumentation, die wir Ihnen auf Verlangen gerne zusenden.



L. KISSLING & CO
Maschinenfabrik
8052 ZÜRICH
Tel. 051 50 24 00

st



Wir führen einen «Super»-Markt* mit vielen Filialen

Wir führen einen «Super»-Markt* für Maler- und Gipsermeister. Wir haben die Riesenauswahl erstklassiger Markenartikel. Dazu viele bewährte Hilfsprodukte und Werkzeuge.

Wir führen ein breites Sortiment und offerieren unsere Artikel zu günstigen Preisen. Das hat uns schon den Vorwurf «Preisdrücker» eingetragen. Wir meinen dazu: erstklassige Waren zu attraktiven Preisen zu liefern ist ein Dienst am Kunden. Denn für unsere Kunden, auch für sie, versuchen wir preisregulierend zu wirken.

Unseren Kunden liefern wir die Bestellungen ins Ausland. Im Interesse unserer auswärtigen Abnehmer haben wir Depots errichtet.

in Bern, Corcelles, Kriens, Muttenz und St. Gallen. Zum Depot in Corcelles kommt gar eine neue COLORES-Fabrik. Damit erhalten alle (auch unsere welschen Freunde) ihre Ware in genügender Menge zur richtigen Zeit. Und sind beweglich wenn's pressiert.

N.B. Wir möchten unseren Kunden die Ware noch näher bringen. Durch Mehreinkäufe erleichtern sie uns die Errichtung neuer Depots.

*«Super» = Qualität, Preis und Leistung



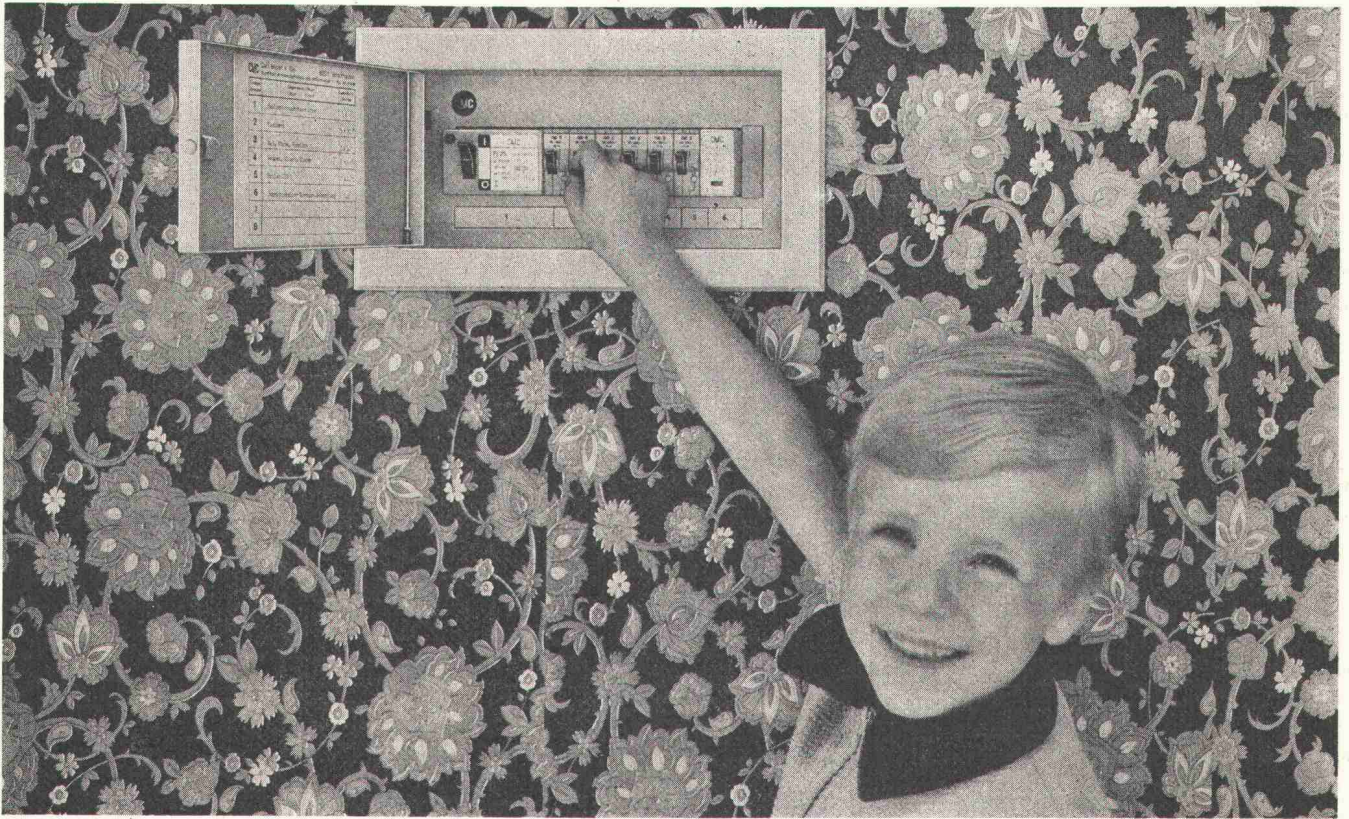
Beweglich mit **colores**

COLORES
Handelsgesellschaft
für das Schweiz. Maler- und
Gipsergewerbe
8048 Zürich
Vulkanstrasse 106
Telefon 01-625511

Zukunft mit CMC

Wohn- und Kleinverteiler

An unsern Wohnverteilern können Kinder unbesorgt hantieren. Es kann nichts passieren. Das zu wissen ist auch für den verantwortlichen Installateur wichtig. Warum? ...



.... weil unsere Wohnverteiler «sonderisoliert» und mit Picomaten und Fehlerstromschutzschaltern ausgerüstet sind. In unserem Pronto-Shop (Tel.053/81666 int. 269) werden Kleinverteiler nach Wunsch fertig bestückt. Alle Apparate, auch Treppenlichtautomaten, Schütze, Schrittschalter usw. sind im DIN-Kappenmass und im «rafix»-System aufgeschnappt. Unsere Verteiler erhalten Sie auch im Elektrogrosshandel. Verlangen Sie die Listen L 20/21.

CMC

Carl Maier + Cie 8201 Schaffhausen

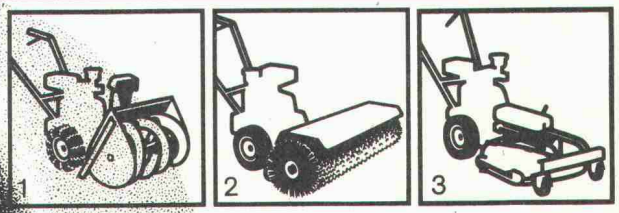
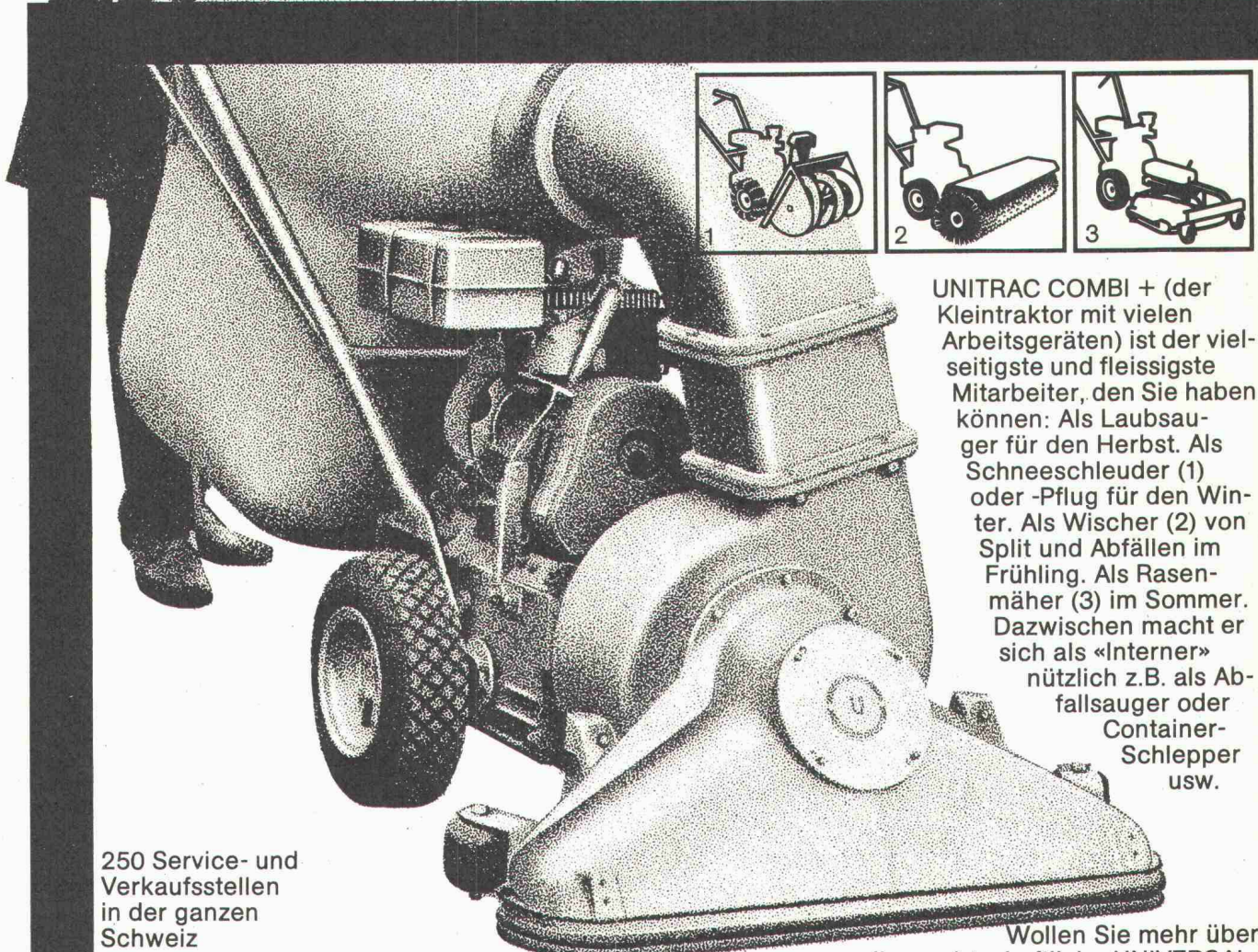
Elektrische Schaltapparate und Steuerungen

Telefon 053-81666

UNITRAC COMBI +



Die Investition für 4 Jahreszeiten



UNITRAC COMBI + (der Kleintraktor mit vielen Arbeitsgeräten) ist der vielseitigste und fleissigste Mitarbeiter, den Sie haben können: Als Laubsauger für den Herbst. Als Schneeschleuder (1) oder -pflug für den Winter. Als Wischer (2) von Split und Abfällen im Frühling. Als Rasenmäher (3) im Sommer. Dazwischen macht er sich als «Interner» nützlich z.B. als Abfallsauger oder Container-Schlepper usw.

250 Service- und Verkaufsstellen in der ganzen Schweiz

UNIVERSAL AG
Motorenfabrik
8942 Oberrieden/Zürich

Wollen Sie mehr über diese wirtschaftliche UNIVERSAL-Maschine wissen? Dann verlangen Sie unverbindlich unsere Dokumentation über den UNITRAC COMBI +, den Sie jederzeit und überall einsetzen können.

überall mit

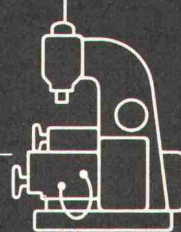
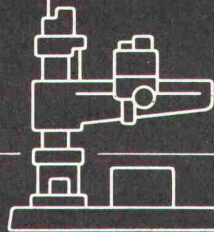
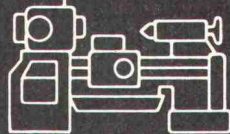


Name und Adresse

Bitte, informieren Sie mich ganz unverbindlich über den UNITRAC COMBI + für den privaten/beruflichen/industriellen/Grossflächen-Einsatz. (Zutreffendes unterstreichen)

BD System –

eine Kraftinstallation
die



67/2

nicht im Wege steht

Legen Sie Wert auf grösstmögliche Bodenfreiheit? Wollen Sie Maschinen jederzeit da aufstellen können, wo sie gebraucht werden? Mit dem BD-System (so nennen wir unsere Schienenverteiler mit veränderbaren Abgängen) erledigen sich diese Fragen. An einem Wochenende können Sie z. B. sämtliche Maschinen einer Halle neu gruppieren. Das Anschliessen an die Energieversorgung bringt Ihnen dabei keine Verzögerung. Sie sind auch nicht an ein starres System von Kabelkanälen gebunden.

Aber nicht nur bei solchen Grossaktionen ist das BD-System vorteilhaft. Auch wenn nur einige Maschinen umzustellen sind (in modernen Industriebetrieben sind es ständig bis zu 15% des Maschinenparks) lohnt es sich.

Nach Umbauten können Sie das BD-System natürlich erneut verwenden. Lichtbänder lassen sich sehr gut mit dem BD-System kombinieren. Immer sparen Sie Planungs- und Montagekosten.

Bei den BD-Abgangskästen haben wir alles getan, um einen hohen Sicherheitsgrad zu erreichen. Sie sind totalisiert. Beim Auswechseln der Sicherungspatronen, Anschliessen der Zuleitungen und beim Einsetzen oder Abnehmen sind die Abgangskästen stets zwangsweise spannungsfrei.

Die Abdeckungen der Kästen sind durchsichtig. Selbstverständlich können die Maschinen an die Energieversorgung angeschlossen oder von ihr getrennt werden, ohne dass andere Verbraucher abgeschaltet werden müssen.

Alle 400 mm lassen sich die Abgangskästen in das BD-System einsetzen. Wir liefern BD-System mit verzinnnten Stromschienen aus Kupfer für Stromstärken bis 700 A.

Wollen Sie sich näher informieren, fordern Sie bitte unsere Veröffentlichungen über das BD-System an und unsere Hauptpreisliste.

Unsere Industrieschaltgeräte sind SEV-geprüft.



KLÖCKNER-MOELLER AG

Hauptverwaltung:
8307 Effretikon, Bahnhofstrasse 28, ☎ 052 / 32 24 21

Technische Aussenbüros:

3003 Bern, Cäcilienstrasse 21
8603 Schwerzenbach, Eschenstrasse 1
1000 Lausanne, Chemin du Martinet 28

☎ 031 / 45 34 15
☎ 01 / 85 44 11
☎ 021 / 25 37 96

Heizkosten senken planen+bauen mit Durisol

**Verputz-
Garantie**

Weniger Heizölverbrauch –
weniger Luftverschmutzung

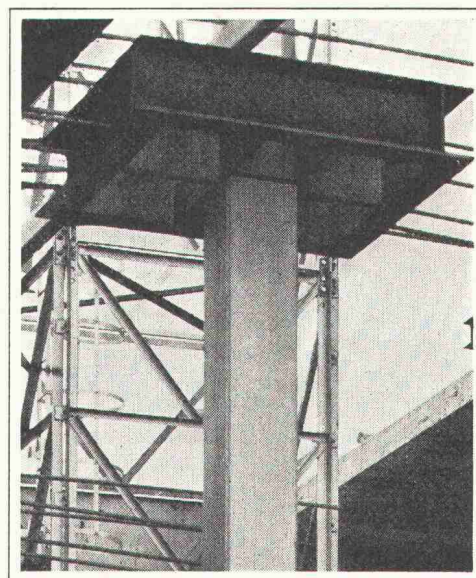


Verlangen Sie den Besuch unserer Fachberater.
Es lohnt sich! Telefon 01/88 69 81

Durisol

Das haben wir vom Pilz gelernt.

Systematische Forschung machte die neuen Tragwerk-Konzeptionen des modernen Stahlbaus erst möglich. Von Geilingers Beitrag hierzu ist in dieser Anzeige die Rede.



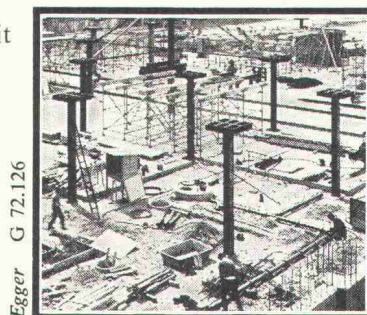
Der Geilinger-Stahlpilz.

Das Ergebnis über drei Jahre dauernder Versuche, in denen die Geltung der Kinnunen-Nylander-Theorie über das Durchstanzen von Flachdecken im Bereich der Abstützungen mit grossen Abmessungen abgeklärt wurde. Die neue Bemessungs-Methode gestattet die genaue Dimensionierung der Stützenbereiche sowohl für einbetonierte als auch für vollkommen freie Stahlpilze.

Die Stabilität eines Bauwerkes ist umgekehrt proportional zu den wissenschaftlichen Kenntnissen eines Baumeisters, spötelte zu Ende des 18. Jahrhunderts ein englischer Ingenieur namens Treghold nicht ganz zu Unrecht. Heute – so lehrt ein Blick auf die Pläne und Baustellen – ist das anders geworden. Baustatik und Festigkeitslehre dienen dem Ingenieur bei der Beurteilung seiner Tragwerk-Konzeptionen als Grundlagen. Die moderne Computer-Technik entlastet ihn von der rein rechnerischen Tätigkeit und lässt ihm vermehrt Zeit für seine eigentliche und schöpferische

Arbeit: Die Lösung von Bau-Problemen. Dass die Geilinger Gruppe an der Lösung der sich immer wieder neu stellenden Bau-Probleme entscheidenden Anteil hat, machen die seit 1961 systematisch durchgeführten Forschungs-Projekte deutlich, die 1968 – um nur ein Beispiel zu nennen – zum bekannten Geilinger-Stahlpilz führten. Zahlen illustrieren, dass diese Entwicklung nicht fürs statische Lehrbuch gemacht wurde: In den kurzen vier Jahren seit

Entwicklung des Stahlpilzes wurden die neuartigen Stahl-Stützen bei insgesamt 280 Bau-Objekten verwendet.



Egger G 72.126

**Die Geilinger-Gruppe:
Zusammengeschweisst
aus Stahl und Metall.**

Auf immer mehr Baustellen schiessen die Geilinger-Stahlpilze aus dem Boden: Hier eine eindruckliche Aufnahme des im Entstehen begriffenen VBW-Busdepots in Winterthur.

GEILINGER

3 UNTERNEHMEN – 1 FIRMENGRUPPE: GEILINGER & CO., METALLBAU, WINTERTHUR; GEILINGER STAHLBAU AG, BÜLACH; GEILINGER & CO., BAUELEMENTE, ELGG.

Wie wir Tunnels rasch, gefahrlos und einfach wasserdicht machen?

Wir sind als Spezialisten der Abdichtung bekannt. Deshalb waren wir es unserem Ruf schuldig, auch für Tunnels die beste Abdichtung gegen Bergwasser zu finden. Nach jahrelangen unablässigen Versuchen glauben wir, das gesteckte Ziel erreicht zu haben.

Das Ergebnis heisst: Meycopren Verbund-Abdichtungsverfahren. Wir sind von seinen überragenden Eigenschaften dermassen überzeugt, dass wir es in zahlreichen Ländern zum Patent angemeldet haben.

Im wesentlichen besteht dieses Verfahren aus dem Aufspritzen von drei Schichten aus Bitumen und Kautschuk. — Nahtlosen Schichten. Die beiden schwarzen, aus Bitumen-Kautschukemulsion bestehenden Lagen werden in ca. 2 mm Dicke aufgetragen. Dazwischen liegt eine im gleichen Verfahren gespritzte, ebenso dicke weisse Schicht aus Kunst-Kautschuk. Dieses Verbundsystem, ein schwarz-

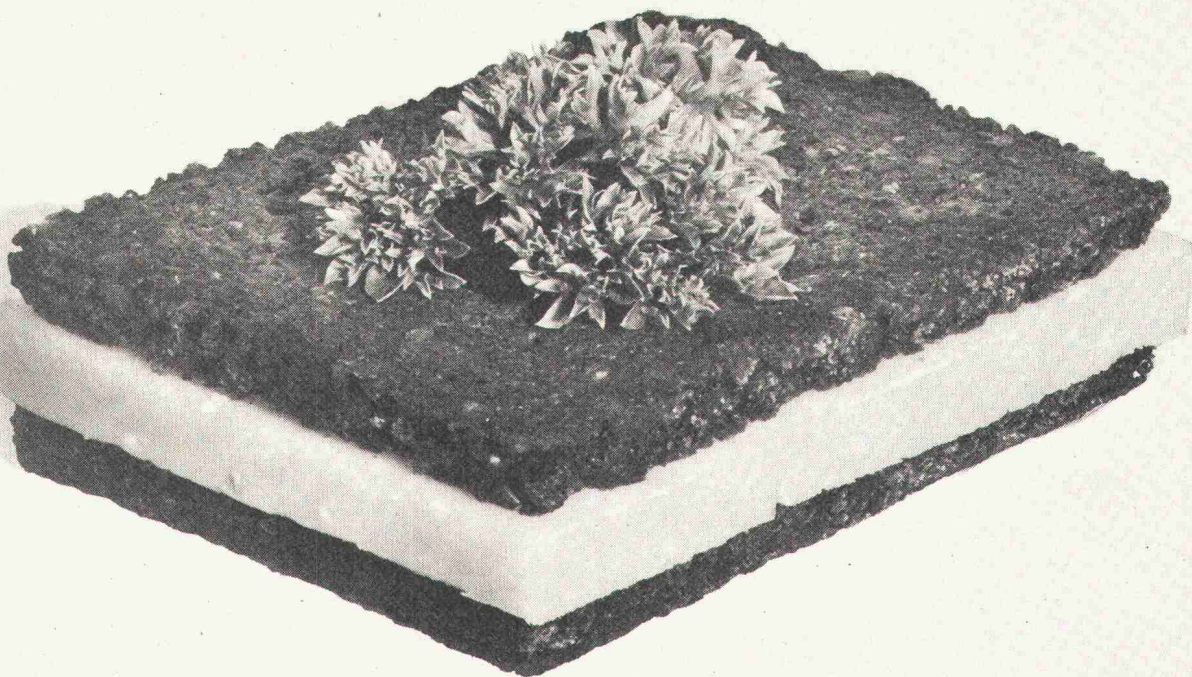
weiss-schwarzes Sandwich, passt sich dem unebenen Ausbruch an. Es widersteht selbst hoher mechanischer Beanspruchung.

Die kontrastierenden Farben haben einen praktischen Zweck. Sie ermöglichen die unfehlbare Kontrolle der Deckung jeder Schicht beim Spritzvorgang. Und dieser ist einfach, erfolgt er doch ohne jedes Erwärmen. Dazu gefahrlos, weil keine Lösungsmittel zur Anwendung kommen. Und erst noch schnell, weil keine Nähte verschweisst werden müssen.

Das Meycopren Verbund-Abdichtungsverfahren wird von uns in Tunnels und Stollen angewendet. So im CERN, bei SBB- und Autobahn-Tunnels.

Dass unser Verfahren überzeugt, lassen die Referenzen erahnen. Wie rasch, gefahrlos und einfach es ist, zeigen unsere ausführlichen technischen Unterlagen. Wir stellen sie Ihnen gerne zu.

Mit einem schwarz-weiss-schwarzen Sandwich.

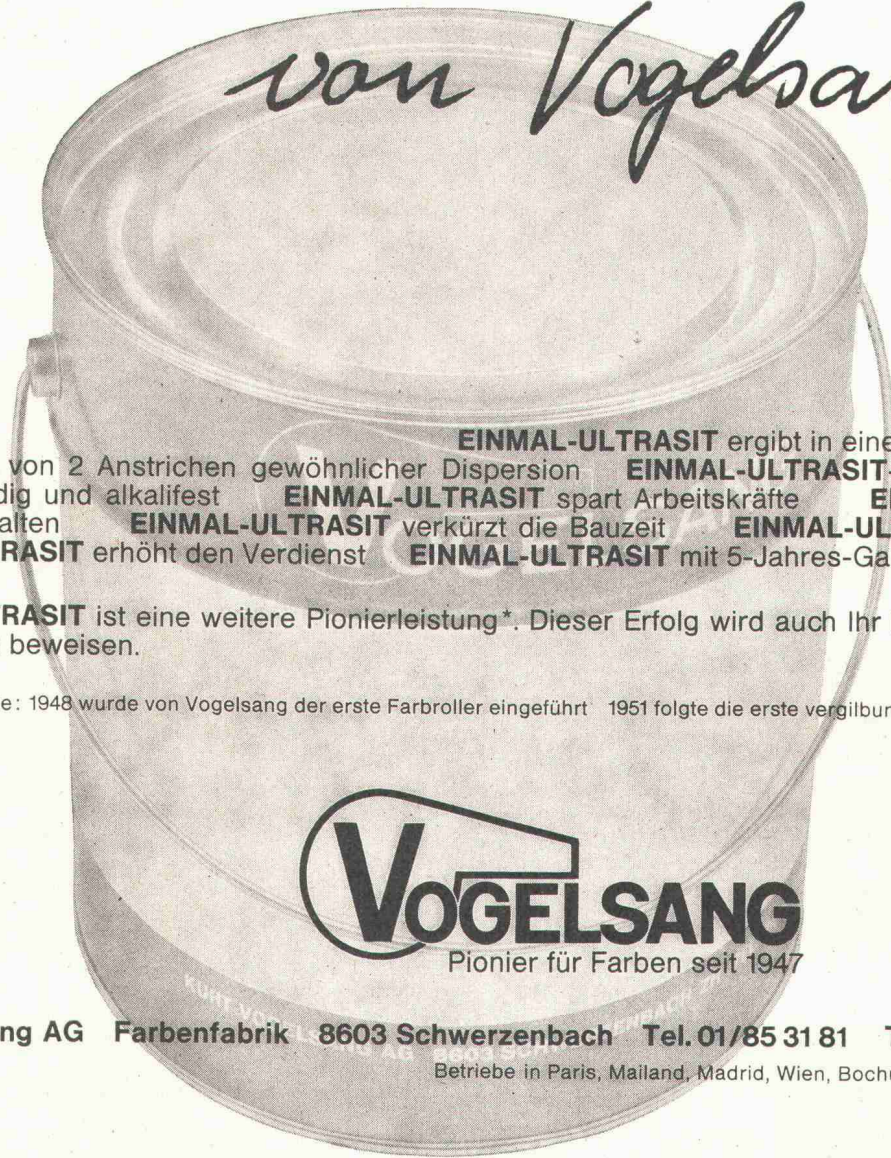


MEYNADIER

Meynadier + Cie AG, 8048 Zürich, Vulkanstrasse 110, Tel: 01/52 22 11
Lausanne, Bern, Luzern, Bellinzona, Chur.

$$\frac{1 \text{ Grundierung}}{1 \text{ Voranstrich} + 1 \text{ Deckanstrich}} = 1 \times \text{ULTRASIT}$$
 Fassadenfarbe

von Vogelsang



EINMAL-ULTRASIT ergibt in einem einzigen Anstrich die Schichtdicke von 2 Anstrichen gewöhnlicher Dispersion. **EINMAL-ULTRASIT**-Anstriche sind absolut wetterbeständig und alkalifest. **EINMAL-ULTRASIT** spart Arbeitskräfte. **EINMAL-ULTRASIT** lässt Termine einhalten. **EINMAL-ULTRASIT** verkürzt die Bauzeit. **EINMAL-ULTRASIT** bringt Aufträge. **EINMAL-ULTRASIT** erhöht den Verdienst. **EINMAL-ULTRASIT** mit 5-Jahres-Garantie.

EINMAL-ULTRASIT ist eine weitere Pionierleistung*. Dieser Erfolg wird auch Ihr Erfolg sein. Ein Versuch wird es Ihnen beweisen.

* Beispiele: 1948 wurde von Vogelsang der erste Farbroller eingeführt. 1951 folgte die erste vergilbungsfreie Seidenglanz-Emailfarbe.

VOGELSANG
 Pionier für Farben seit 1947

Kurt Vogelsang AG Farbenfabrik 8603 Schwerzenbach Tel. 01/85 31 81 Telex 53520

Betriebe in Paris, Mailand, Madrid, Wien, Bochum (BRD), Hassmersheim (BRD)

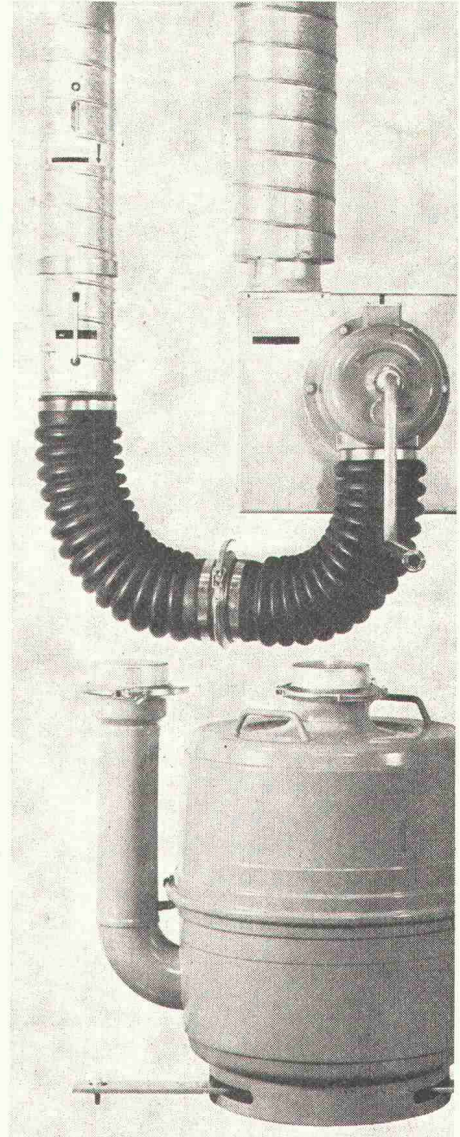
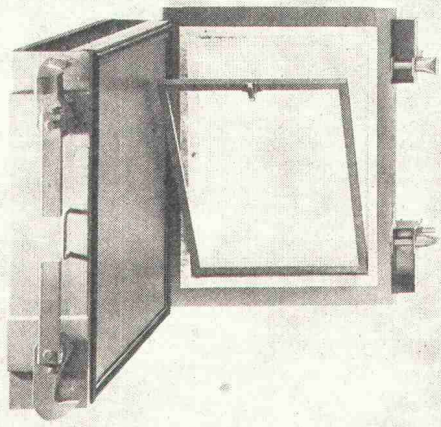
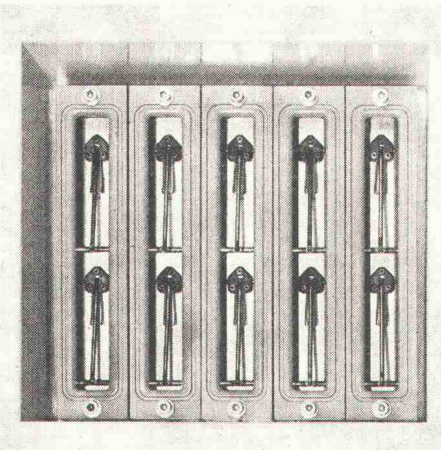
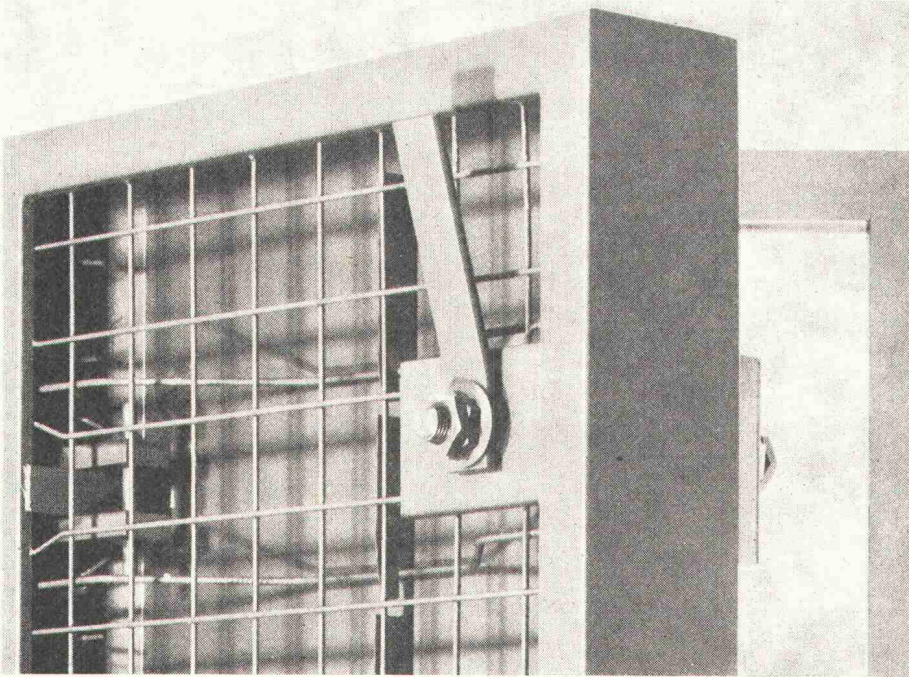
Warum bevorzugen Bauherren und Architekten das norm[®] Zivilschutz-Sortiment?

Ganz einfach deshalb, weil norm[®] Zivilschutz-Bauteile und Belüftungseinrichtungen höchste Ansprüche erfüllen, vom Bundesamt für Zivilschutz (BZS) geprüft sind und zahlreiche wirtschaftliche Vorteile bieten.

Unser vielseitiges Sortiment, umfassend normierte Panzer- und Drucktüren, Panzerdeckel, Notausstiegsroste, Steigeisen und -leitern, Überdruckventile, Explosions-Schutzventile, Gasfilter und Belüftungsanlagen für den privaten und öffentlichen Schutzraumbau, erleichtert die Vor- und Detailplanung.

Unsere Fachleute wissen in allen baulichen Fragen des Zivilschutzes Bescheid. Profitieren Sie von dieser Erfahrung. Kostenlos übernehmen wir die Ausarbeitung von Projekten, stellen Offerten und sind für die Abnahme der fertigen Anlage durch die zuständigen Stellen besorgt.

Wenden Sie sich mit Ihren Fragen und Problemen frühzeitig an uns. Verlangen Sie die ausführliche Dokumentation.

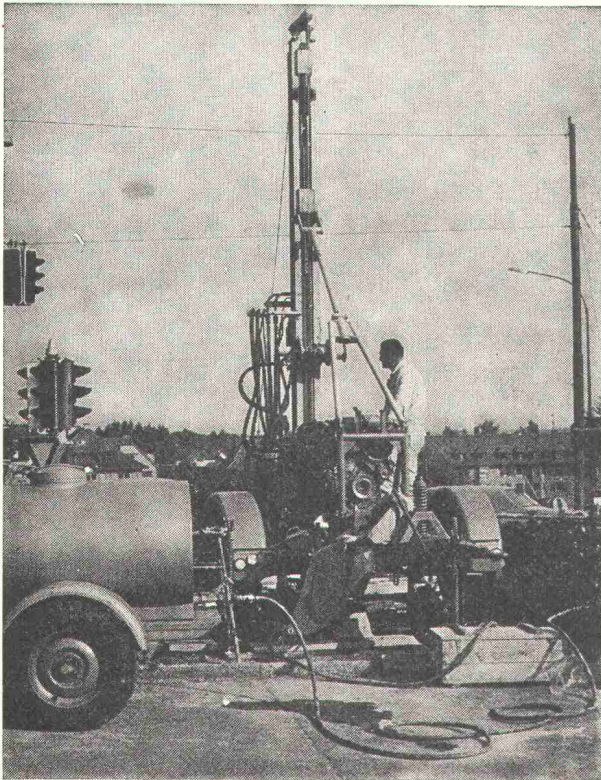


Metallbau AG Zürich

Anemonenstrasse 40, 8047 Zürich
Telefon 01-54 67 00

norm[®]

Vertretungen und Servicestellen in
Basel, Bern, Lausanne, Locarno, Luzern, Solothurn,
St. Gallen.



Sondierbohrung Bucheggplatz Zürich

Sondierbohrungen

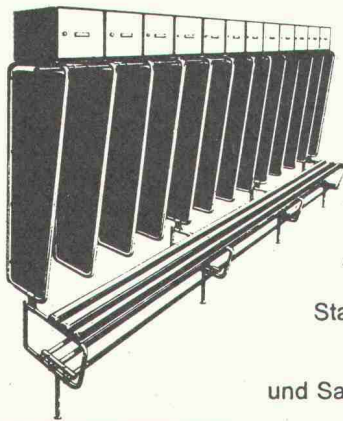
Rotationskernbohrungen
 Rammsondierungen
 Scherflügelversuche
 Ungestörte Bodenproben
 Durchlässigkeitsuntersuchungen
 Bohrungen für Injektionen
 Fels- und Lockergesteins-Anker

Ing. Greuter AG, Zürich

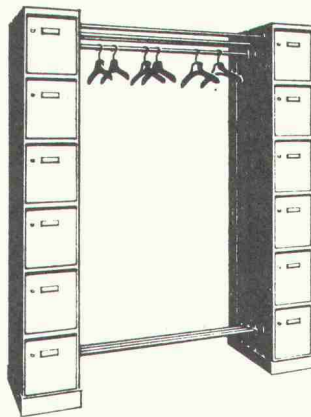
Telefon 01 / 32 90 28

**Spezialfirma für Gunit, Spritzbeton, Injektionen
 und Bohrungen**

Betriebseinrichtungen



Garderoben
 Arbeitsstühle
 und Hocker
 Stahlrohrwagen
 und Gestelle
 Kantinen-
 und Saalbestuhlung



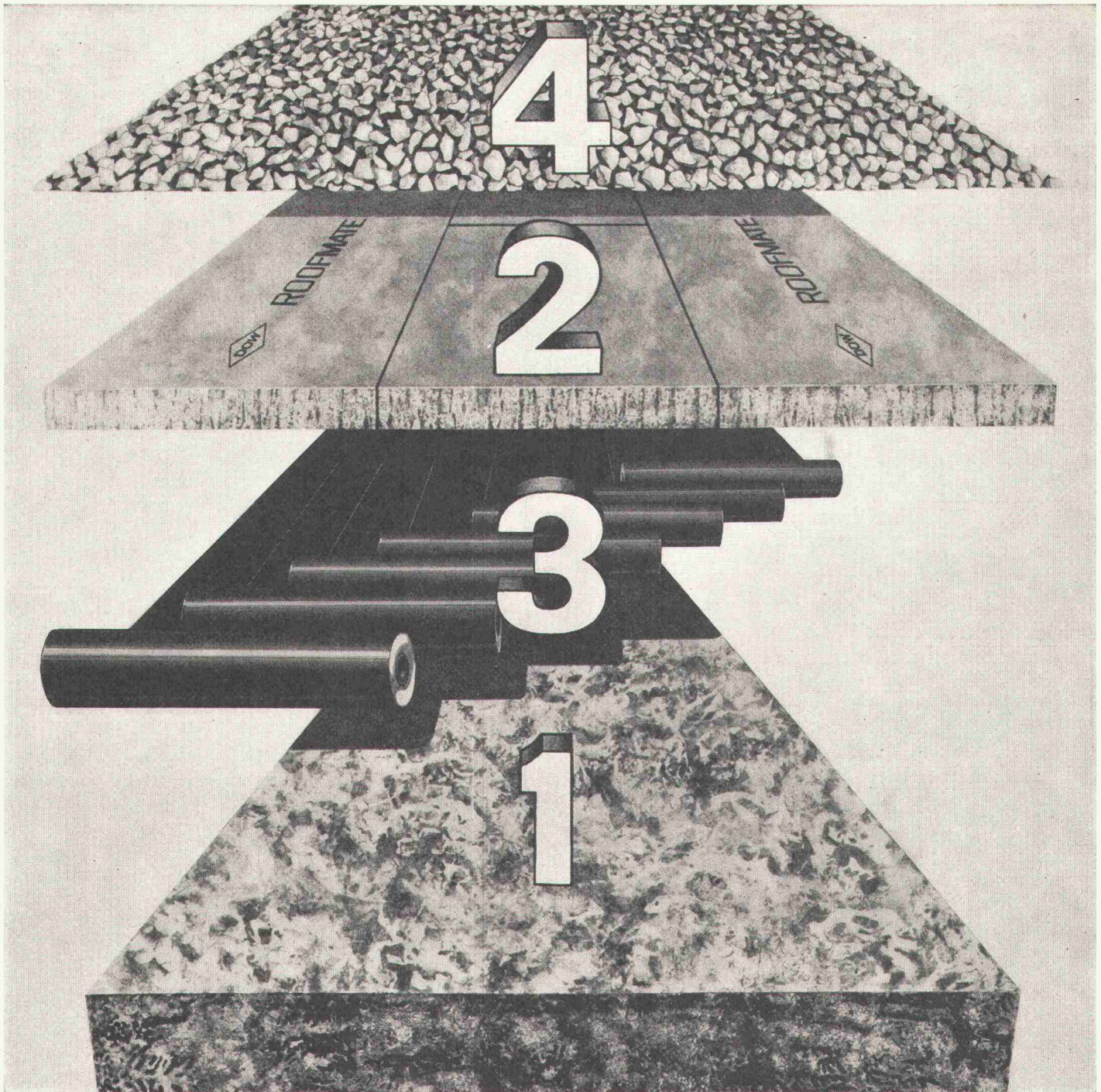
**alles
 an
 seinem
 Platz**

tubac AG

Route de Lausanne
 1401 Yverdon
 Tel. 024 / 2 42 36

Unser Mitarbeiter im Aussendienst
 steht Ihnen für Auskünfte
 jederzeit gerne zur Verfügung.

Herr A. Hürlimann
 Albisstrasse 3
 6330 CHAM
 Tel. 042 / 36 26 06



Dow stellt den Flachdach-Aufbau auf den Kopf. Und schützt die Dachhaut. Damit Dächer länger leben!

(Mit Dow erreichen Sie mehr.)

Die Lebensdauer der Dachabdichtung – und somit des ganzen Daches – wird von Temperaturschwankungen, UV-Strahlen, Sonneneinwirkung und wechselnder Feuchtigkeit schädigend beeinträchtigt und verkürzt. Und der herkömmliche Flachdach-Aufbau: tragende Decke, Dämmung, Abdichtung, Kiesschicht, ist anfällig gegen diese schädigenden Einflüsse.

Nicht so bei Dächern mit dem IRMA-Flachdach-Aufbau. Hier wird nämlich Roofmate* FR auf die Ab-

dichtung gelegt. Ganz gleich, ob diese Dachhaut bituminös ist oder aus Kunststoff besteht.

20 Jahre weltweite Erfahrung mit dem IRMA-Flachdach-Aufbau haben bewiesen, daß mit IRMA die Lebensdauer der Dachhaut und somit des ganzen Daches verlängert wird.

Eine Bedingung allerdings: Das Dämm-Material muß Roofmate FR sein. Die vollkommen geschlossene Zellstruktur macht Roofmate feuchtigkeitsunempfindlich, insbesondere bei

Tau-Gefrier-Zyklen, und verleiht dem Material somit eine dauerhafte Dämmwirkung.

Stimmt! Die lange Lebensdauer des Daches ist kostenentscheidend. Deshalb senden Sie mir bitte weitere Informationen über den IRMA-Flachdach-Aufbau.

Name: _____

Adresse: _____

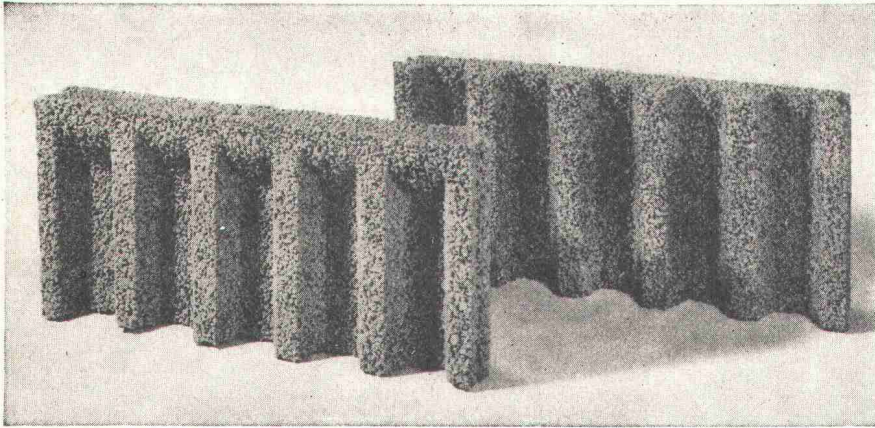
Dow Chemical Europe S.A.
Alfred-Escher-Strasse 82
8027 Zürich



Dächer halten länger mit IRMA durch Roofmate FR.

* Warenzeichen – The Dow Chemical Company

ROBA-Sickersteine Praktisch und robust



Ihr Vorteil: Einsparungen

- durch rationelle Erstellung eines besseren Entwässerungssystems
- an Verschleiss von Schalungsmaterial und dessen Transportkosten

Ihr Vorteil: Verbesserung

- der Entwässerung des Erdreichs
- Belüftung der Fundamente
- der Kanalisation des Sickerwassers

Ihr Vorteil: Verkürzung der Bauzeit

- durch vereinfachte vollmaschinelle Aufschüttung

Typen:	Sickerstein und Abdeckplatte
Masse:	50×25×6 cm
Gewicht:	10 kg
Preis:	Fr. 7.20 pro m ² (90 Rappen pro Stück) ab Werk

Beziehbar direkt oder durch die Handelsgenossenschaft des SBV und den Baumaterialienhandel

Element und Baustein AG
(vormals E. Jucker)

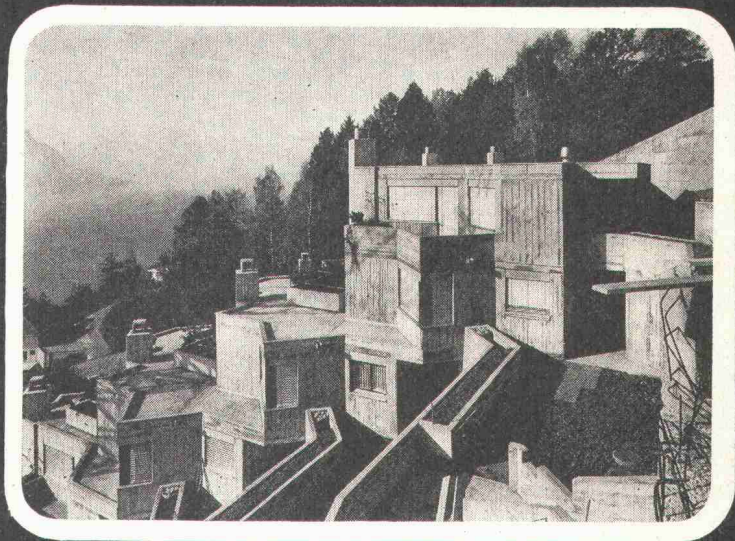
8307 Kindhausen-Effretikon
Telefon 01 / 86 41 90



Sarnafil®

Die Sarnafil®-Kunststoffisolationshaut schützt dauerhaft und zuverlässig vor Wasser. Sie ist einfach zu verlegen.

Verlangen Sie die Sarnafil®-Dokumentation.



Kunststoff AG Sarnen, 6060 Sarnen, Telefon 041/66 23 33

Wie schief Sie das Glas auch halten ...



die Oberfläche der Flüssigkeit bleibt stets waagrecht. Darauf haben die Kern-Ingenieure angestoßen, als sie für unsern neuen Sekundentheodolit DKM 2-A den Kompensator bauten: An einer Flüssigkeitsoberfläche reflektiert sich das Licht für die Vertikalkreisablesung und schaltet so den Einfluß der Stehachsschiefe automatisch aus.

Suchen Sie am DKM 2-A also keine Kollimationslibelle. An ihrer Stelle arbeitet der Flüssigkeitskompensator rascher und genauer; er ist einfach gebaut und unerreicht betriebs-sicher.

Der DKM 2-A hat aber noch andere Vorzüge: zum Beispiel die digitalisierte Kreisablesung, die grobe Ablesefehler verunmöglicht oder das bequeme Zentrieren und automatische Grobhorizontieren mit dem bewährten Kern-Zentrierstativ.

Unser Prospekt wird Sie davon überzeugen, daß der neue DKM 2-A auch Ihnen ausgezeichnete Dienste leisten wird.



Kern DKM 2-A Sekundentheodolit mit automatischer Höhenkollimation

Fernrohrvergrößerung 30 ×
Aufrechtes Fernrohrbild auf Wunsch
Objektivöffnung 45 mm
Kürzeste Zielweite 1,8 m
Kreisablesung direkt 2^{cc}/1"
Genauigkeit des Kompensators ±1^{cc}/0,3"

Senden Sie mir bitte Ihren Prospekt über den neuen DKM2-A

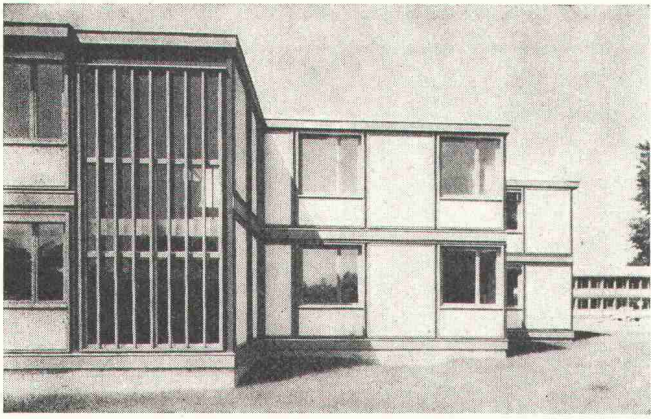
Name _____

Beruf _____

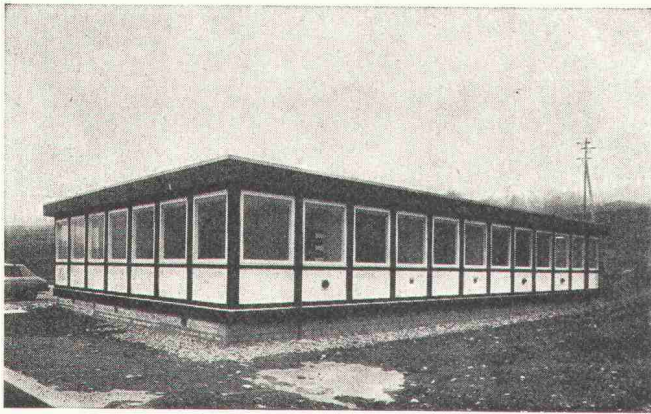
Adresse _____

Kern & Co. AG, 5001 Aarau
Werke für Präzisionsmechanik
und Optik





**Construction industrielle
démontable à l'usage
de bureaux, etc.**



**Construction industrielle
démontable à l'usage
d'administrations et bureaux,
écoles, hôpitaux, etc.**

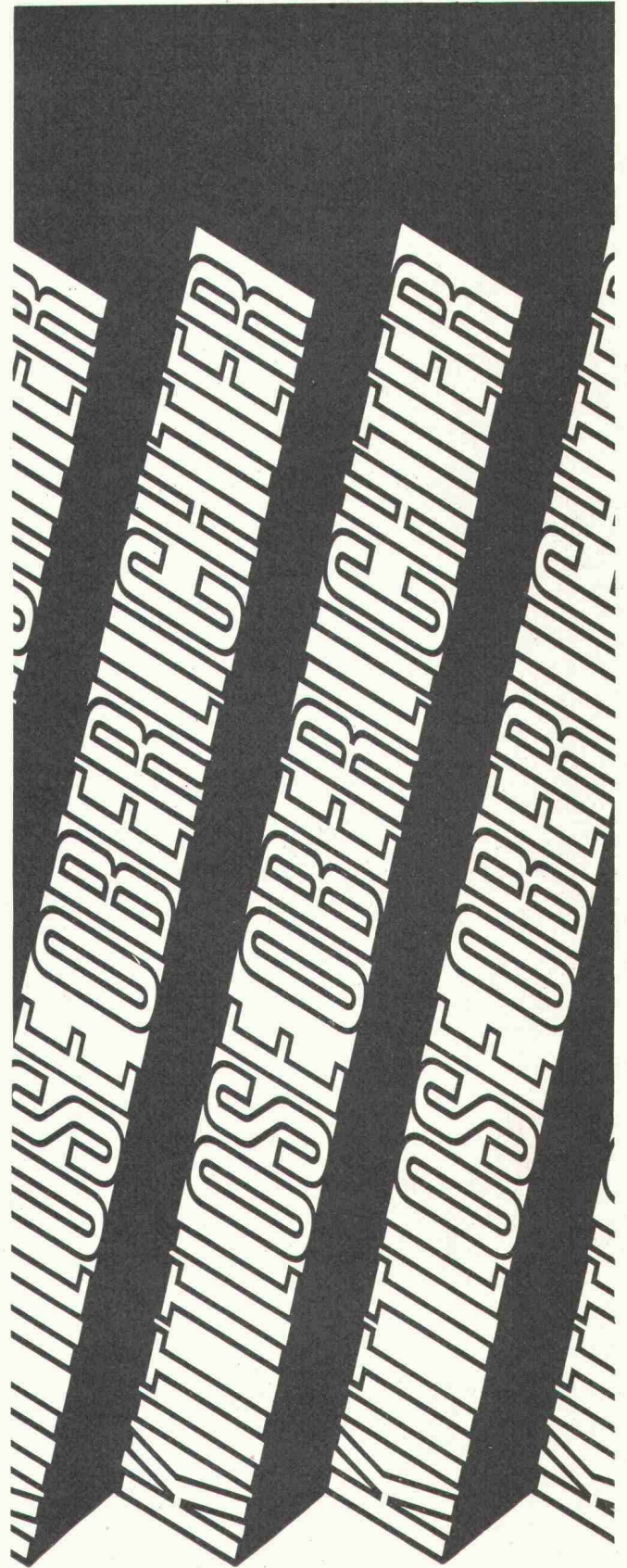
SCIERIE - CHARPENTE
MENUISERIE



CONSTRUCTIONS
PRÉFABRIQUÉES

ENTREPRISE LOUIS DURET

Bureaux et usine:
1211 Villette-Genève, 35, route de Sierne
Téléphone 47 26 66



Kittlose Industrieverglasungen System Kully

A.Kully AG

Kittlose Industrieverglasungen
Velux-Dachflächenfenster
Bau- und Ventilationspenglerei



4632 Trimbach, Telefon 062 21 39 01

Nicht nur lagern – auch wieder finden ist wichtig!

Darum bauen wir für Sie Hochregallager.



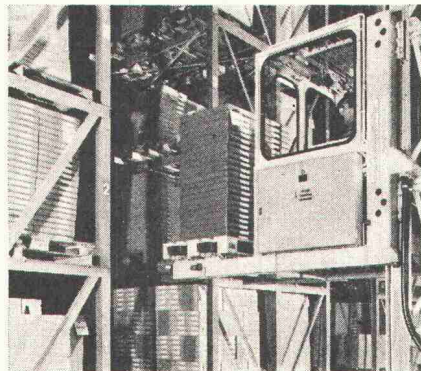
Selbst vollkommene mechanische Anlagen und beste elektrische Steuerungen genügen heute nicht mehr. Gesucht werden optimale Systeme, in welche auch die Organisation einbezogen ist.

Eine problemgerechte Organisation — umfassende technische Möglichkeiten — vielseitige Erfahrungen in der Automatisierung — bilden das Fundament für bessere Lösungen. Lösungen, die auf Ihre Erfordernisse abgestimmt sind.

Sprecher & Schuh bearbeitet solche Aufgaben und verfügt über folgende Spezialistenteams:

- ein Ingenieurbüro, das Vorstudien, Projektierung, Koordination, Bauleitung und Abnahme durchführt und auf Wunsch als Generalunternehmer für die geplanten Projekte auftritt

- die technische Abteilung sucht theoretische Grundlagen, bearbeitet steuerungstechnische Probleme und plant die Energieversorgung



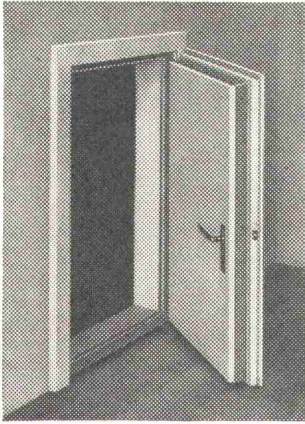
- vielseitig ausgebildete Elektroniker entwickeln die Standardsysteme
- das Computer-Team führt Untersuchungen über den Einsatz von Prozessrechnern durch und entwickelt anwendungsorientierte Programme
- unser Werk übernimmt die Fabrikation und Prüfung der elektrischen Anlagen
- das Montage- und Servicepersonal sorgt für alle Belange der Dienstleistungen von Sprecher & Schuh

Denken Sie deshalb schon beim Planen an Sprecher & Schuh, auch wenn es sich um einfachere Aufgaben handelt

S&S

Sprecher & Schuh AG
Telefon: 064 22 33 23
Aarau/Schweiz

S 25.577.4.71



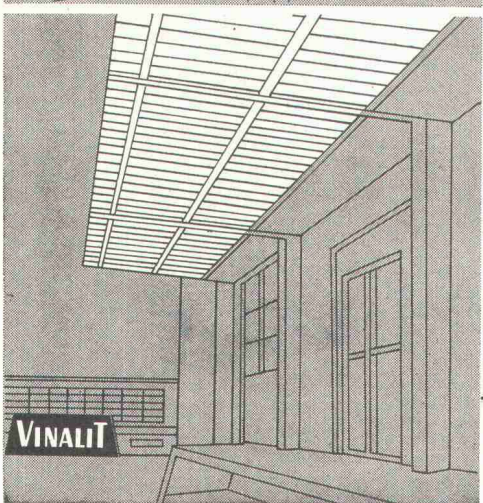
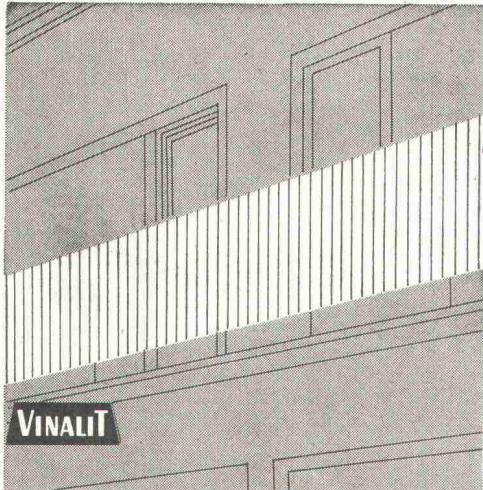
Sicherheit vor Lärm und Indiskretion

bieten Ihnen unsere Schallstopptüren, Wände und Kabinen.
Jede schon bestehende Türe oder Wand wird von uns auf die genügende Schalldichte abgeändert.

Kostenlose Beratung über alle Schallisationsfragen durch die Spezialfirma.

Beste Referenzen!

Müller & Weibel AG, Schallisolationen, 6312 Steinhausen
Tel. 042 / 36 23 28



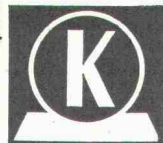
VINALIT

Eigenschaften:

spez. Gewicht 1,4
Wärmeleitzahl 0,13 kcal/mh ° C
flammwidrig
sehr hohe Lichtdurchlässigkeit
gleichmäßig blendfreies Licht
wetterbeständig, chemikalienfest
dauerhaft, schlagfest
hervorragende Isolation
gut verarbeitbar, läßt sich sägen,
schneiden, bohren, nageln, schrauben,
stanzen, hobeln
Trotzdem preisgünstig!

Lieferungsart:

Großwellung	EG 177/52 mm
Kleinwellung	EK 73/24 mm
Wellblech Großwellung	WG 100/30 mm
Spundwand	SP 70/18 mm
Platten, plan	P



Kunststoff-Wellplatten SB

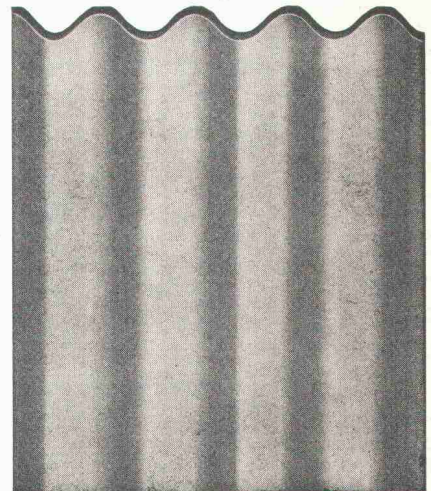
aus PVC, schwer brennbar V. 2.2.4.

Schweizer Fabrikat

Farben: 5 Farben lichtdurchlässig und
5 Farben deckend nach Farbmuster

Anwendungsgebiete:

Vordächer, Rampenüberdachung, Sheddächer,
Lichtbänder für Bedachung, Trennwände
für Garderobe in Schwimmbädern, für Aus-
stellungshallen, Balkone, Brüstungen,
Fassadenverkleidungen, Windschutzwände etc.



Hersteller:

Emil Keller, Bischofszell

Platten- und Kunststoffwerk
Telefon 071/81 16 91

Raumklimageräte

**kühlen, heizen, befeuchten, entfeuchten,
belüften, entstauben.**

Für alle Räume in Alt- und Neubauten



AUTOFRIGOR AG 8052 ZÜRICH
Schaffhauserstrasse 473
Telefon 051/48 15 55
Telex 54 956





Holorib hat sich durchgesetzt.

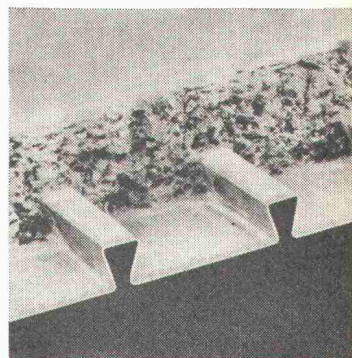
(Die Baufachleute sind sich einig.)

Dass sich Holorib durchgesetzt hat, beweisen über 200 Objekte in der Schweiz.

Hag-Garage, Bern, Biel, Horgen
 Atomkraftwerk Mühleberg,
 Mühleberg
 S-Bahnrestaurant Würenlos
 Hilti AG, Pumpenfabrik,
 Münsingen
 Borealis-Geigy, Basel, Monthey,
 Marly
 Hotel, St. Moritz, Bern, Grenchen
 Leuchter SA, Fontainemelon
 Hilti, Höggerberg, Zürich
 Flughafen Kloten
 Polytechnica, Lausanne, Bern
 Gymnasium Interlaken
 Hauptbahnhof SBB, Bern
 Hoffmann-La Roche, Basel
 Hôpital cantonal de Genève
 Placette, Genève, Vevey
 Migros, Winterthur, Genève,
 Murten
 Motor-Columbus, Baden
 Estlé, Broc, Orbe
 Vella, Rothrist
 Shopping-Center Luzern
 Banca Suisse SA, Genève
 Sbr. Sulzer AG, Winterthur
 Technikum Buchs SG
 für Télévision, Genève
 VO, Genève
 Verkehrshaus Luzern
 Scose, Widnau
 Ilvo-Motor AG, Basel
 Postverein U.P.U., Bern

In allen Bauweisen:

-  **Stahlkonstruktionen**
-  **ortsbetonierte Eisenbetonkonstruktionen**
-  **vorfabrizierte Bauten aus Eisenbeton oder vorgespanntem Beton**
-  **Mauerwerk-konstruktionen**



Holorib made in Helvetia

Holorib wird in der Schweiz profiliert und ist bis 18 Meter jederzeit in Fixlängen lieferbar. Kurzfristig und franko Baustelle.

Verlangen Sie Preise und technische Unterlagen bei Holorib, Genf.

(Man spricht dort auch «Schwizerdütsch».)

Holorib SA
2, rue Vallin
1201 Genève
Telefon
022/31 81 60

Der Bauführer

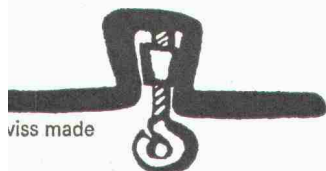
löst dank Holorib seine Personalprobleme. Weil drei Mann pro Tag rund 500 m² Holorib verlegen. Weil Schalung und Armierung wegfallen und gleichzeitig auf mehreren Stockwerken verlegt werden kann. Holorib bildet eine sichere Arbeitsbühne und gleichzeitig eine Schutzdecke.

Der Ingenieur

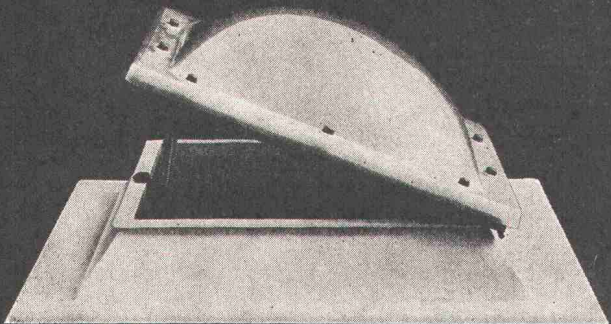
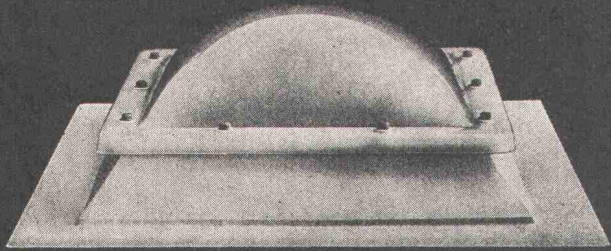
verwendet Holorib, weil es von allen kantonalen Brandversicherungsanstalten ohne zusätzlichen Brandschutz anerkannt wird. Und weil die Holorib-Rippe ein optimales Aufhängesystem bietet.

Der Architekt

ist überzeugt von den ausserordentlich positiven Resultaten der EMPA-Versuche. Er kennt die statische und dynamische Holorib-Sicherheit.



**** Holorib®**



Cupolux – natürliches Licht von oben!

In der ganzen Schweiz bringen schon mehr als 25000 Cupolux-Lichtkuppeln helles, freundliches Licht in Büros, Werkstätten, Schalterhallen, Wohn- und Arbeitsräume. Und für alle stehen wir grade, denn wir sind überzeugt, dass wir punkto Tagesbeleuchtung, Entlüftung und Entwässerung von Flachdächern das Optimum bieten – heute und in Zukunft.

Darum: Scherrer – Ihr Partner auf dem Flachdach für Beleuchtung, Entlüftung, Entwässerung. Fragen Sie uns an. Wir haben Zeit für Sie und Ihre besonderen Probleme.



Jakob Scherrer Söhne AG
Allmendstr. 5–7, 8059 Zürich 2
Tel. 01 257980

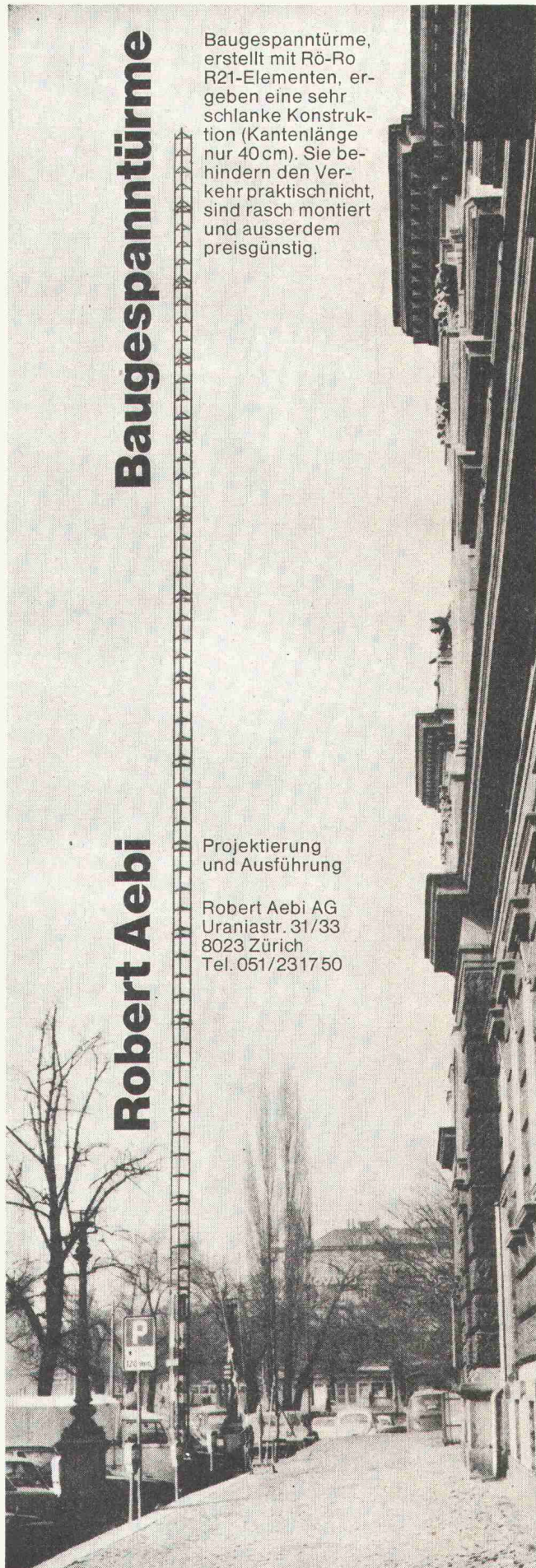
Baugespanntürme

Baugespanntürme, erstellt mit Rö-Ro R21-Elementen, ergeben eine sehr schlanke Konstruktion (Kantenlänge nur 40 cm). Sie behindern den Verkehr praktisch nicht, sind rasch montiert und ausserdem preisgünstig.

Robert Aebi

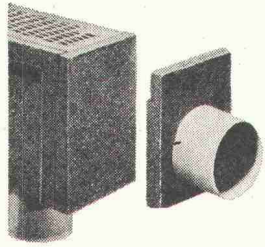
Projektierung
und Ausführung

Robert Aebi AG
Uraniastr. 31/33
8023 Zürich
Tel. 051/231750

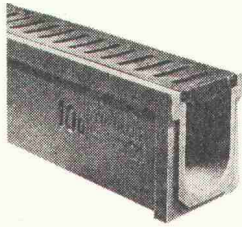


Oberflächen-Entwässerung mit der ACO-DRAIN-Rinne aus Polyesterbeton

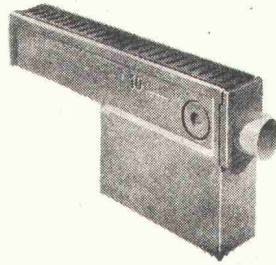
leicht und handlich — Gefälle eingebaut — hohe Festigkeit —
Ein- und Ausschalen entfällt — Baukastensystem



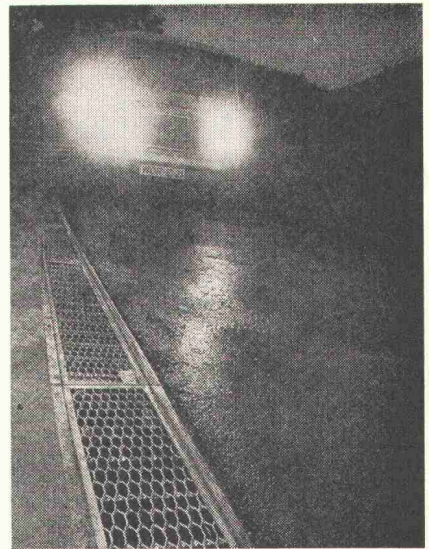
2 Anschlüsse



3 Rostausführungen



Sandfänge, Sinkkästen



Einbau überall möglich

Strassen, Parkplätze,
Garagenplätze, Einstellhallen,
Lagerplätze, Sport- und
Gartenanlagen, Stallungen usw.

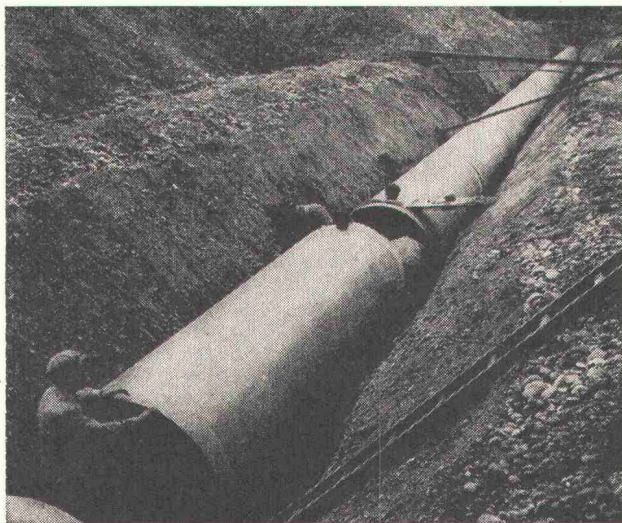
Generalvertreter für die Schweiz

Studer +
Thomann AG,
8134 Adliswil



Zürich Studer + Thomann AG
Bern, Basel, Luzern, St. Gallen Handelsgenossenschaft des Schweizerischen
Baumeisterverbandes
Chur Baubedarf Zürich AG, Filiale Chur
St. Gallen Ganz & Co. AG
Solethurn Glutz-Blotzheim AG
Lugano Bariffi & Wullschleger S. A.
Giubiasco Edilcentro S. A.
Biel Baubedarf + Holz AG
Aarau Richner AG
Frick Baumaterialien AG
Uster Hug + Graf
Wil SG Baumaterial AG
Winterthur Streiff Baumaterial AG
Bussigny, Fribourg, Yverdon, Châtel-St-Denis, Château-d'Oex, Montreux, Vevey,
Aigle, Sion, Visp/Viège, Susten/La Souste Gétaz Romang Ecoffey S. A.
Payerne J. Rapin S. A.
Neuchâtel, La Chaux-de-Fonds, Fleurier, Le Locle Haefliger + Kaeser S. A.

ARMAVER ARMAVER ARMAVER ARMAVER bietet mehr!



Kanalisation ϕ 125 cm in Schönenwerd

Rohre aus glas-
faserverstärktem
Kunststoff

ϕ 40–150 cm

BASLER STÜCKFÄRBEREI AG
Badenstrasse 25 4000 Basel

Abt. Kunststoff
061 / 33 23 29

GoSol-Schwerplatten werden als Untergrundisolation im Strassenbau, bei Kunsteisbahnen und Schwimmbädern verwendet.

Basis: Schaumpolystyrol
Abmessungen: 200 x 100 cm
Stärken: 20-100 mm

Raumgewicht: ca. 45-50 kg/m³
Biegefestigkeit: ca. 10 kg/cm²
Druckfestigkeit: ca. 4 kg/cm²
(mit ca. 10% Deformation)
Wärmeleitzahl: 0,026/0,030 kcal/m h °C
Diffusionswiderstand: $\mu =$ ca. 180-200

corex Basel AG

Lindenhofstrasse 28, 4002 Basel
Telefon 061/22 23 00

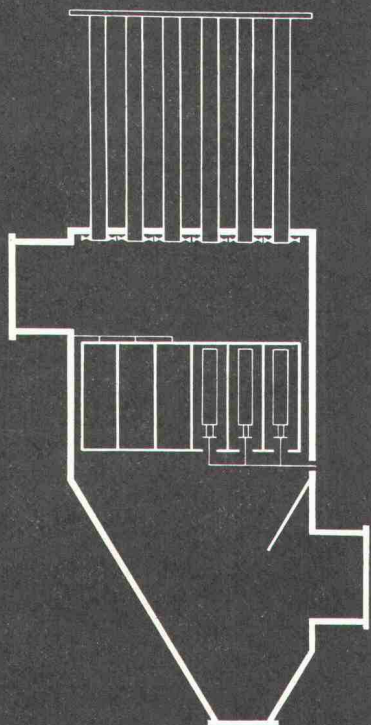
GoSol

TRION *industriation*

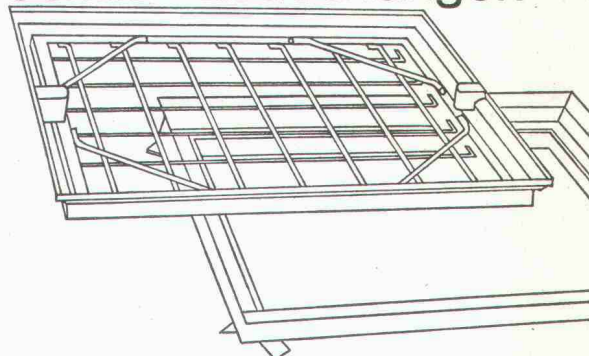
Das erste Elektro-
**Rauchgas-
filter** RGF
für oelgefeuerte
Zentralheizungs-
kessel.

Reinigt die Rauchgase von festen und flüssigen Partikeln und eliminiert auch ihren Geruch. Die Wartung ist minimal und einfach, der Stromverbrauch äusserst gering. Kleine Abmessungen erlauben auch den Einbau in bestehende Heizungsanlagen.

TRION AG
8032 ZÜRICH



«esser's» Schachtabdeckungen



Für den Bauausführenden: Keine Probleme beim Einbau! Die Nenngrössen passen sich entweder den verschiedensten Plattenformaten von Fussbodenbelägen an oder weisen den Vorschriften entsprechende Mauerreste für die lichte Schachtwerte auf.

Für den Architekten: Bei der Planung entfällt zeitraubendes Detaillieren von Sonderkonstruktionen. Er findet für alle Wünsche eine ganze Skala von normgerechten Typen zur Auswahl.

Für den Bauherrn: Kein hässlicher Anblick bei Kontrollschächten im Bauwerk mehr! Jeder beliebige Bodenbelag kann in die Schachtabdeckung eingebracht werden und macht diese praktisch unsichtbar – auch bei Teppichbelag.

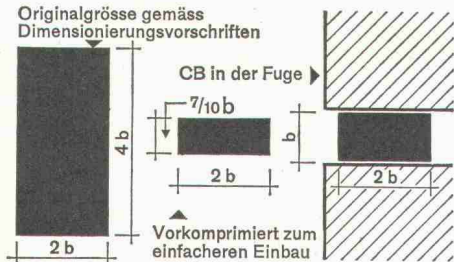
Verlangen Sie unsere ausführliche Dokumentation oder den Besuch unseres Fachberaters.

Jakob Scherrer Söhne AG
Allmendstrasse 5-7
8059 Zürich
Telefon 01 2579 80



compriband V

Originalgrösse gemäss
Dimensionierungsvorschriften



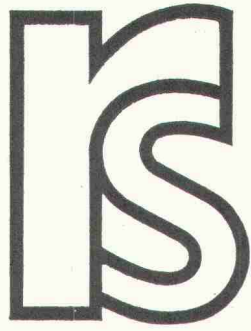
Jetzt einfacher, sicherer und schneller

dichten von bestehenden Fugen. Vor dem Einbau in eine bestehende Fuge musste COMPRIBAND bisher immer komprimiert werden. Dieser Arbeitsgang entfällt nun, da COMPRIBAND jetzt vorkomprimiert bezogen werden kann. Daraus ergeben sich folgende Vorteile. Einfacher, weil für den Einbau keine Hilfsmittel notwendig sind. Sicherer, weil Verlegungsfehler praktisch ausgeschlossen sind. Schneller, weil COMPRIBAND V bei kleineren Querschnitten direkt

ab der Rolle, bei grösseren Querschnitten aus der Vakuumpackung in die Fuge eingelegt werden kann. COMPRIBAND V findet gleichfalls beim Einbau während der Montage Verwendung.

Generalvertretung, Beratung und Verkauf
ROGER FREY
8002 Zürich
Beethovenstrasse 47, Telefon 051 362544

vorkomprimiert



Wenn Sie Probleme bei der Anwendung von

GLAS

haben, helfen wir Ihnen gerne!

Unser Verkaufsprogramm umfasst sämtliche Baugläser wie:

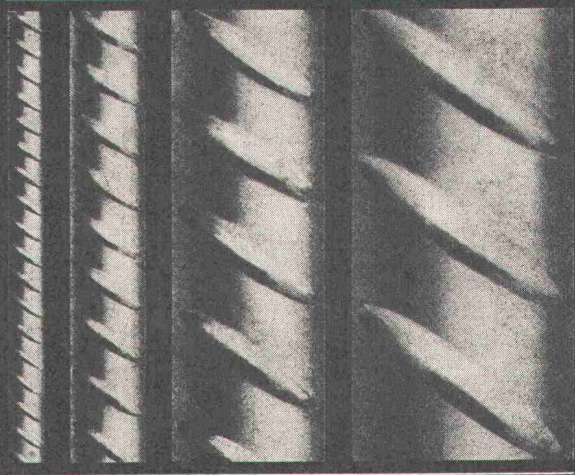
FENSTER- und DICKGLAS
GANZGLASANLAGEN
GLASBAUSTEINE
GUSSGLAS
ISOLIERGLAS
KRISTALLGLAS
MÖBELGLÄSER
PROFILIT-BAUGLAS
SCHIEBETÜREN
SPEZIALGLÄSER jeder Art
SPIEGEL
VERGLASUNGSARBEITEN

Verlangen Sie unsere Vorschläge; unsere Mitarbeiter stehen Ihnen gerne zur Verfügung!

RUPPERT, SINGER & CIE AG
Glashandel 8048 ZÜRICH

Glasbau

Vulkanstrasse 116
Tel. 01 - 52 53 54



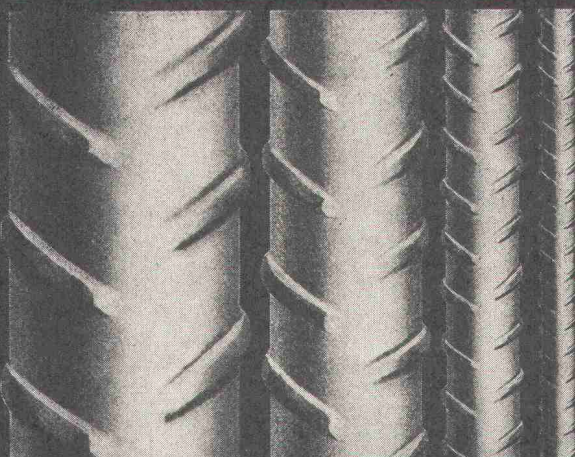
P. Bloch

BOX ϕ ULTRA

Seit Jahren sind die bautechnischen Vorteile von BOX ϕ ULTRA bestens bekannt und unbestritten: Optimaler Verbund, Schweissbarkeit ohne Festigkeits-einbusse, höchste Brandsicherheit, grosse Materialzähigkeit und höchste Festigkeit.

Monteforno-Ingenieure entwickeln weiter: BOX ϕ ULTRA erfüllt heute nicht nur alle Erfordernisse der SIA-Normen, sondern erlaubt bei gleichem Preis dank höchster Festigkeit wirtschaftlichere Konstruktionen bei grösserer Sicherheit.

MONTEFORNO



Monteforno, Stahl- und Walzwerke AG Bodio/TI

Bei solchen Firmen
liegen MAMMUT® und TURICUM®

SCHWEIZERISCHE LEBENSVERSICHERUNGS- UND RENTENANSTALT

OERLIKON



**ESCHER
WYSS**

SULZER

LANDIS & GYR

SAURER

SCHWEIZERISCHE KREDITANSTALT
ZÜRICH



Globus

**Motor-
Columbus**



Bell

Feldmann
ERNST GOHNER AG
ED. ZÜBLIN & CIE. AG.

SBB

Innovazione



SCHINDLER
1874

COOP



SCHWEIZERISCHER BANKVEREIN

**GEIGY
BASEL**

LOCHER & CIE AG
Maschinenfabrik Oerlikon
MAAG-ZAHNRÄDER

C I B A



MAMMUT® und TURICUM®
für bituminöse Isolierungen. Seit
über 50 Jahren verwendet –
durchwegs mit grossem Erfolg.

Erstellen auch Sie Flachdach-
beläge, Terrassenbeläge
und Grundwasserisolierungen
mit MAMMUT® und TURICUM®
Wir beraten Sie gerne.
Rufen Sie an!
Telefon 01-887272

MAMMUT® und TURICUM®
zwei starke Schweizer Marken

AEZ Asphalt-Emulsion AG

Zürich

Dr. Juchli

280 AEZ