

Objekttyp: **TableOfContent**

Zeitschrift: **Schweizerische Bauzeitung**

Band (Jahr): **90 (1972)**

Heft 45

PDF erstellt am: **22.07.2024**

Nutzungsbedingungen

Die ETH-Bibliothek ist Anbieterin der digitalisierten Zeitschriften. Sie besitzt keine Urheberrechte an den Inhalten der Zeitschriften. Die Rechte liegen in der Regel bei den Herausgebern. Die auf der Plattform e-periodica veröffentlichten Dokumente stehen für nicht-kommerzielle Zwecke in Lehre und Forschung sowie für die private Nutzung frei zur Verfügung. Einzelne Dateien oder Ausdrucke aus diesem Angebot können zusammen mit diesen Nutzungsbedingungen und den korrekten Herkunftsbezeichnungen weitergegeben werden. Das Veröffentlichen von Bildern in Print- und Online-Publikationen ist nur mit vorheriger Genehmigung der Rechteinhaber erlaubt. Die systematische Speicherung von Teilen des elektronischen Angebots auf anderen Servern bedarf ebenfalls des schriftlichen Einverständnisses der Rechteinhaber.

Haftungsausschluss

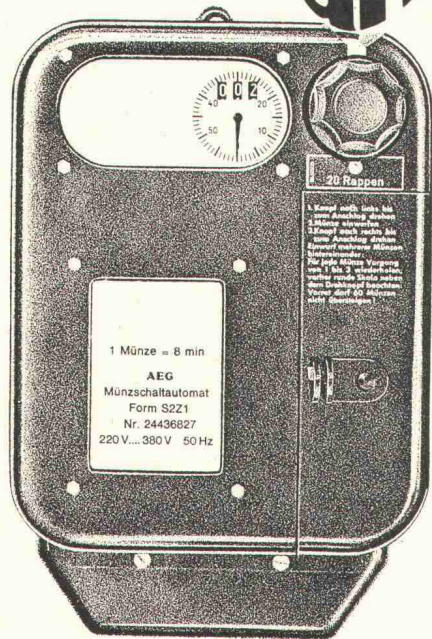
Alle Angaben erfolgen ohne Gewähr für Vollständigkeit oder Richtigkeit. Es wird keine Haftung übernommen für Schäden durch die Verwendung von Informationen aus diesem Online-Angebot oder durch das Fehlen von Informationen. Dies gilt auch für Inhalte Dritter, die über dieses Angebot zugänglich sind.

Ein Dienst der *ETH-Bibliothek*
ETH Zürich, Rämistrasse 101, 8092 Zürich, Schweiz, www.library.ethz.ch

<http://www.e-periodica.ch>

AEG

Er schluckt und zahlt.



Er schluckt Zehner, Zwanzger, Fünfzger, Fränkler, Zweifränkler und Wertmarken. Das bei Laufzeiten von 8, 11, 13, 15, 20, 22, 27, 33, 40, 45 oder 80 Minuten.

Er zahlt die Stromrechnung und auf

Wunsch, mit dem Überschuss, die Waschmaschine und sich selbst.

Eingesetzt wird der **AEG-Münzschaftautomat** in Gemeinschaftswaschküchen, Duschanlagen, Kegelbahnen usw.

Das für Fr. 270.-

D400

ELEKTRON AG

Elektron AG 8027 Zürich Lavaterstrasse 67
Telefon 01 25 59 10

Schweizerische Bauzeitung

Offizielles Organ des SIA, Schweizerischer Ingenieur- und Architekten-Verein und der GEP, Gesellschaft Ehemaliger Studierender der ETH Zürich
Gegründet 1883 von Ing. A. Waldner

90. Jahrgang Heft 45

9. November 1972

Inhalt

Das Bauxit- und Tonerdeprojekt der Alusuisse in Australien. Von <i>W. Lepori</i>	1143*
Pumpspeicherwerke: heutiger Stand und Zukunftsaussichten in der Schweiz. Von <i>R. Biedermann</i>	1151*
Das Bundesgericht zu bauplanerischen Rechtsfällen	1155
Der Waffenplatz Drogens. Von <i>R. Dellsperger</i>	1157*
Der Kulturingenieur in der Planung. Von <i>H. R. Markwalder</i>	1158

Umschau

Neues Kernkraftwerk für Spanien. 125jähriges Bestehen des niederländischen Ingenieurvereins. Stabilisierungsschwungräder für Nachrichtensatelliten	1159
Konstruktion des Tunnels von Glion. Regionen oder Zweckverbände?	1160

Nekrologe

A. Hitz; F. Moltzer; H. Urheim	1160
H. Schmidt	1161*

Buchbesprechungen

Hochbaukosten. Flächen. Rauminhalte, von <i>W. Winkler</i>	1162
Stahlbausystem für veränderliche Nutzung, von <i>R. Mozzatti</i> . Haus und Garten, von <i>H. Fleischer</i>	1163
Der grosse Gartenkatalog. Grundlagen der Chemie für Ingenieure, von <i>K. W. Geisler</i> . Karte der lawinengefährdeten Gebiete, von <i>Th. Zingg</i>	1164
Strömungsvorgänge im Wirbelfallschacht, von <i>A. Kleinschroth</i> . Durchlaufträger, Rahmen, Platten und Balken auf elastischer Bettung, von <i>J. Hahn</i>	1165
Essentials of the Theory of Structures, by <i>J. H. Joiner</i> . Der Ausfluss aus einem Speicher beim Bruch einer Talsperre, von <i>H. Drobir</i> . Natürliche und durch Ableitungen beeinflusste Wasserführung der schweizerischen Gewässer. Die Grenzen des Wachstums, von <i>D. Meadows</i>	1166
Schweizer Berge. Geschäftsberichte	1167

Wettbewerbe

Öffentlicher Ideenwettbewerb für die Gestaltung des Areals der ehemaligen Kaserne in Basel	1167
Oberstufenschule Russikon ZH. Oberstufenschulhaus, Turnhalle und Schwimmbahn in Kaltbrunn	1168

Bulletin Technique de la Suisse Romande

Inhaltsverzeichnis von Heft 22, 1972	1168
--	------

Ankündigungen

Aargauer Kunsthaus, Aarau. Gewerbemuseum Basel. Eidgenössische Technische Hochschule, ETH-Tag. The Public Works Congress and Exhibition — Construction — Equipment — Municipal Services, London. Internat. Fachmesse für Ölhydraulik und Pneumatik, Zürich. Forst- und holzwirtschaftliche Kolloquien im Wintersemester 1972/73 an der ETHZ	1168
Öffentliches Symposium von ETH und Universität Zürich; Sicherheit im Strassenverkehr. Verband Schweizerischer Abwasserfachleute. Grenzfall Rhein, Tagung in Basel	1169
Öffentliche Vorträge	1170