

Zeitschrift: Schweizerische Bauzeitung
Herausgeber: Verlags-AG der akademischen technischen Vereine
Band: 90 (1972)
Heft: 45

Werbung

Nutzungsbedingungen

Die ETH-Bibliothek ist die Anbieterin der digitalisierten Zeitschriften. Sie besitzt keine Urheberrechte an den Zeitschriften und ist nicht verantwortlich für deren Inhalte. Die Rechte liegen in der Regel bei den Herausgebern beziehungsweise den externen Rechteinhabern. [Siehe Rechtliche Hinweise.](#)

Conditions d'utilisation

L'ETH Library est le fournisseur des revues numérisées. Elle ne détient aucun droit d'auteur sur les revues et n'est pas responsable de leur contenu. En règle générale, les droits sont détenus par les éditeurs ou les détenteurs de droits externes. [Voir Informations légales.](#)

Terms of use

The ETH Library is the provider of the digitised journals. It does not own any copyrights to the journals and is not responsible for their content. The rights usually lie with the publishers or the external rights holders. [See Legal notice.](#)

Download PDF: 06.02.2025

ETH-Bibliothek Zürich, E-Periodica, <https://www.e-periodica.ch>

AEG

Er schluckt und zahlt.



Er schluckt Zehner, Zwanziger, Fünfziger, Fränkler, Zweifränkler und Wertmarken. Das bei Laufzeiten von 8, 11, 13, 15, 20, 22, 27, 33, 40, 45 oder 80 Minuten.

Er zahlt die Stromrechnung und auf Wunsch, mit dem Überschuss, die Waschmaschine und sich selbst.

Eingesetzt wird der AEG-Münzschaftautomat in Gemeinschaftswaschküchen, Duschanlagen, Kegelbahnen usw.

Das für Fr. 270.-

ELEKTRON AG

Elektron AG 8027 Zürich Lavaterstrasse 67 Telefon 01 25 59 10

Schweizerische Bauzeitung

Offizielles Organ des SIA, Schweizerischer Ingenieur- und Architekten-Verein und der GEP, Gesellschaft Ehemaliger Studierender der ETH Zürich. Begründet 1883 von Ing. A. Waldner

90. Jahrgang Heft 45

9. November 1972

Inhalt

Das Bauxit- und Tonerdeprojekt der Alusuisse in Australien. Von W. Lepori 1143*
Pumpspeicherwerke: heutiger Stand und Zukunftsaussichten in der Schweiz. Von R. Biedermann . . . 1151*
Das Bundesgericht zu bauplanerischen Rechtsfällen 1155
Der Waffenplatz Drogens. Von R. Dellsperger . . . 1157*
Der Kulturingenieur in der Planung. Von H. R. Markwalder 1158

Umschau

Neues Kernkraftwerk für Spanien. 125jähriges Bestehen des niederländischen Ingenieurvereins. Stabilisierungsschwungräder für Nachrichtensatelliten . . . 1159
Konstruktion des Tunnels von Glion. Regionen oder Zweckverbände? 1160

Nekrologe

A. Hitz; F. Moltzer; H. Urheim 1160
H. Schmidt 1161*

Buchbesprechungen

Hochbaukosten. Flächen. Rauminhalte, von W. Winkler 1162
Stahlbausystem für veränderliche Nutzung, von R. Mozzatti. Haus und Garten, von H. Fleischer . . . 1163
Der grosse Gartenkatalog. Grundlagen der Chemie für Ingenieure, von K. W. Geisler. Karte der lawinengefährdeten Gebiete, von Th. Zingg 1164
Strömungsvorgänge im Wirbelfallschacht, von A. Kleinschroth. Durchlaufträger, Rahmen, Platten und Balken auf elastischer Bettung, von J. Hahn . . . 1165
Essentials of the Theory of Structures, by J. H. Joiner. Der Ausfluss aus einem Speicher beim Bruch einer Talsperre, von H. Drobir. Natürliche und durch Ableitungen beeinflusste Wasserführung der schweizerischen Gewässer. Die Grenzen des Wachstums, von D. Meadows 1166
Schweizer Berge. Geschäftsberichte 1167

Wettbewerbe

Öffentlicher Ideenwettbewerb für die Gestaltung des Areals der ehemaligen Kaserne in Basel 1167
Oberstufenschule Russikon ZH. Oberstufenschulhaus, Turnhalle und Schwimmhalle in Kaltbrunn . . . 1168

Bulletin Technique de la Suisse Romande

Inhaltsverzeichnis von Heft 22, 1972 1168

Ankündigungen

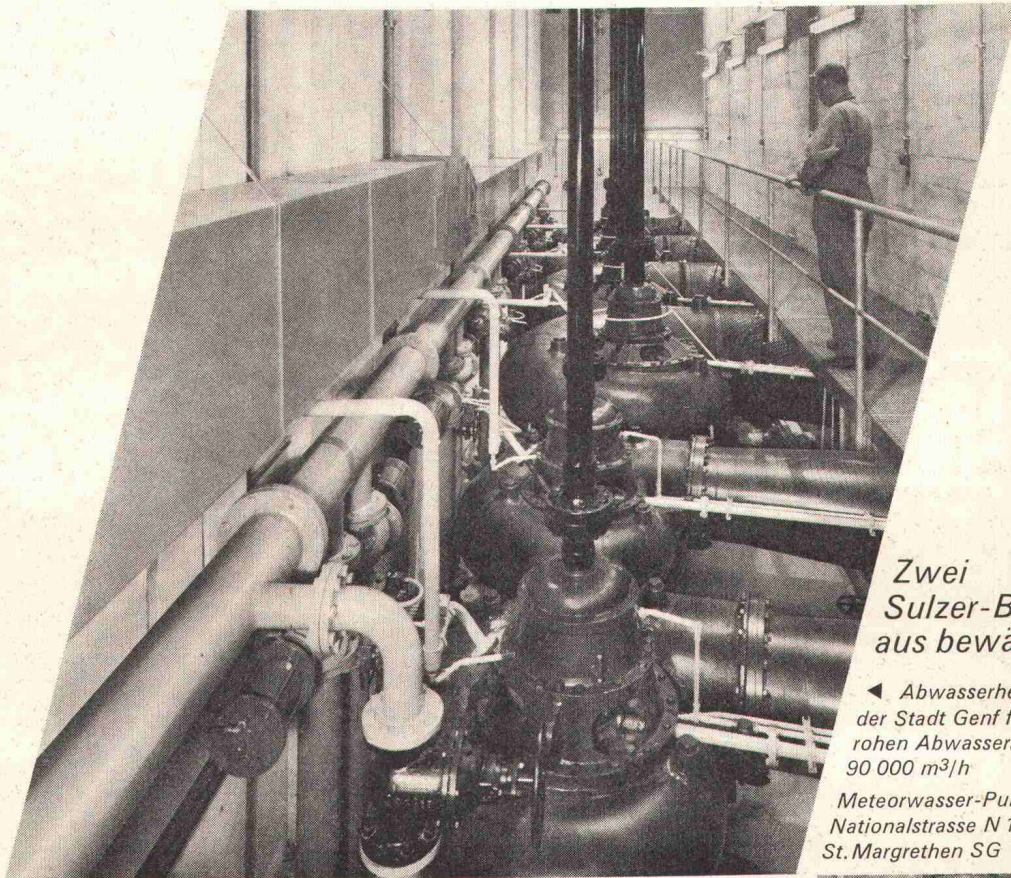
Aargauer Kunsthaus, Aarau. Gewerbemuseum Basel. Eidgenössische Technische Hochschule, ETH-Tag. The Public Works Congress and Exhibition — Construction — Equipment — Municipal Services, London. Internat. Fachmesse für Ölhydraulik und Pneumatik, Zürich. Forst- und holzwirtschaftliche Kolloquien im Wintersemester 1972/73 an der ETHZ 1168
Öffentliches Symposium von ETH und Universität Zürich; Sicherheit im Strassenverkehr. Verband Schweizerischer Abwasserfachleute. Grenzfall Rhein, Tagung in Basel 1169
Öffentliche Vorträge 1170

Sulzer- Abwasserförderung und Abwasserreinigung

In einer Vielzahl von Abwasseranlagen sind unsere Produkte im Einsatz. Sie arbeiten mit geringer Wartung und zuverlässig zur vollen Zufriedenheit der Betriebsleute.

Wir bauen einen Grossteil der für Kläranlagen erforderlichen maschinellen Einrichtungen und erstellen komplette Abwasserpumpwerke.

Unser vielseitiges Lieferprogramm und ein Stab erfahrener Ingenieure ermöglichen uns, auf dem Gebiet der Abwasserförderung und -reinigung optimale Lösungen anzubieten, welche Wirtschaftlichkeit und Betriebssicherheit gewährleisten.



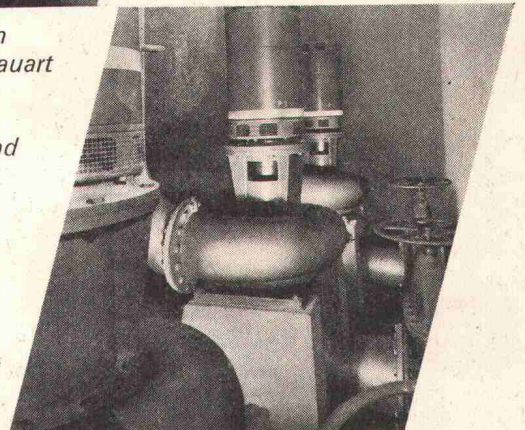
Zwei Sulzer-Beispiele aus bewährter Praxis:

◀ Abwasserhebwerk St-Jean der Stadt Genf für die Förderung rohen Abwassers. Leistung 90 000 m³/h

Meteorwasser-Pumpstation der Nationalstrasse N 13 bei St. Margrethen SG ▼

- Unser Lieferprogramm auf dem Abwassersektor umfasst im einzelnen: ■ Zentrifugalpumpen horizontaler und vertikaler Bauart für alle Fördermedien, Betriebsdaten und Anlagebedingungen
- Schneckenpumpen ■ Luftpumpen und Gebläse
- Desintegratoren für das Rechengut ■ Faulraumheizungen und Wärmeaustauscher ■ Komplett Hebewerke, ausgerüstet mit Zentrifugal- oder Schneckenpumpen zum Fördern von Sickerwasser, Meteorwasser, Abwasser und Schlamm
- Komplett Gebläseanlagen für Belüftungsbecken, Öl- und Fettabscheider

**wirtschaftlich, zuverlässig,
betriebssicher**



Wir liefern Farbkessel mit exklusivem Inhalt

Wir haben das vollständige Programm für den anspruchsvollen Maler. Wir liefern ihm Farben, Lacke, Plastiken, Beschichtungen von hoher Qualität. Ferner Hilfsprodukte wie Kitte, Laugen, Reiniger sowie Werkzeuge. Und eine Fachberatung, wie sie der Praktiker schätzt.

Dazu erhalten unsere Mitglieder 3 exklusive Vorteile: den Treuerabatt, die Rückvergütung und den Zins auf dem Anteilscheinkapital. Letztes Jahr haben wir ihnen über 2 Millionen Franken zurückbezahlt. Weil sie am Genossenschafts-Ertrag voll beteiligt sind. Je mehr ein Mitglied bei uns bezieht, desto mehr können wir ihm ausbezahlen. Ein Beispiel:

Mitglied M.E. in S. hat letztes Jahr einen rückvergütungsberechtigten Umsatz von

| | |
|--|-------------|
| Fr. 25 000.- erzielt. Er erhielt: | |
| Rabatt und Rückvergütung | Fr. 4 760.- |
| Skonto | Fr. 500.- |
| 7% Zins auf 4 Anteilscheinen (à 250.-) | Fr. 70.- |

Diesem Mitglied konnten wir Fr. 5 330.- oder über 20% seines Umsatzes zurückerstatten. Ein Beispiel unter vielen. Es zeigt, dass unsere Mitglieder sehr gewinnbringend kalkulieren können und damit beweglich bleiben im Konkurrenzkampf.



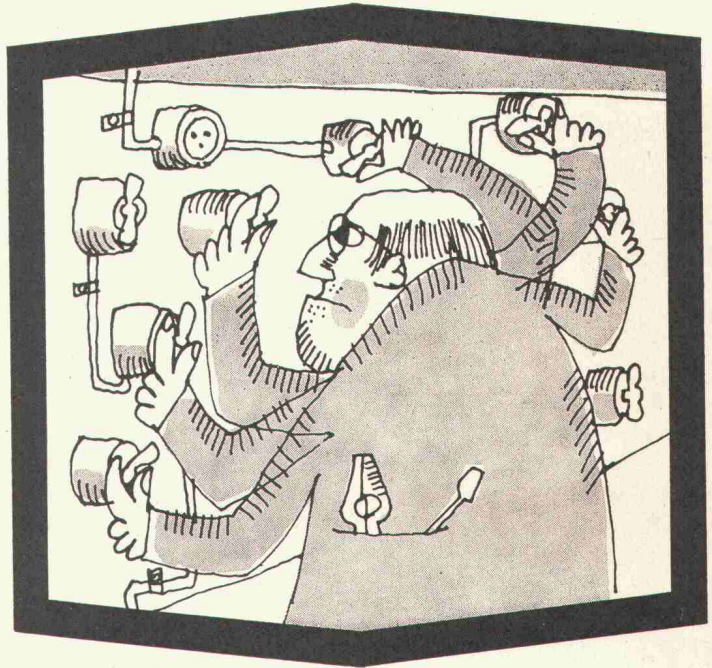
Beweglich

mit **colores**

COLORES
Handelsgesellschaft
für das Schweiz. Maler- und
Gipsergewerbe
8048 Zürich
Vulkanstrasse 106
Telefon 01 - 62 55 11

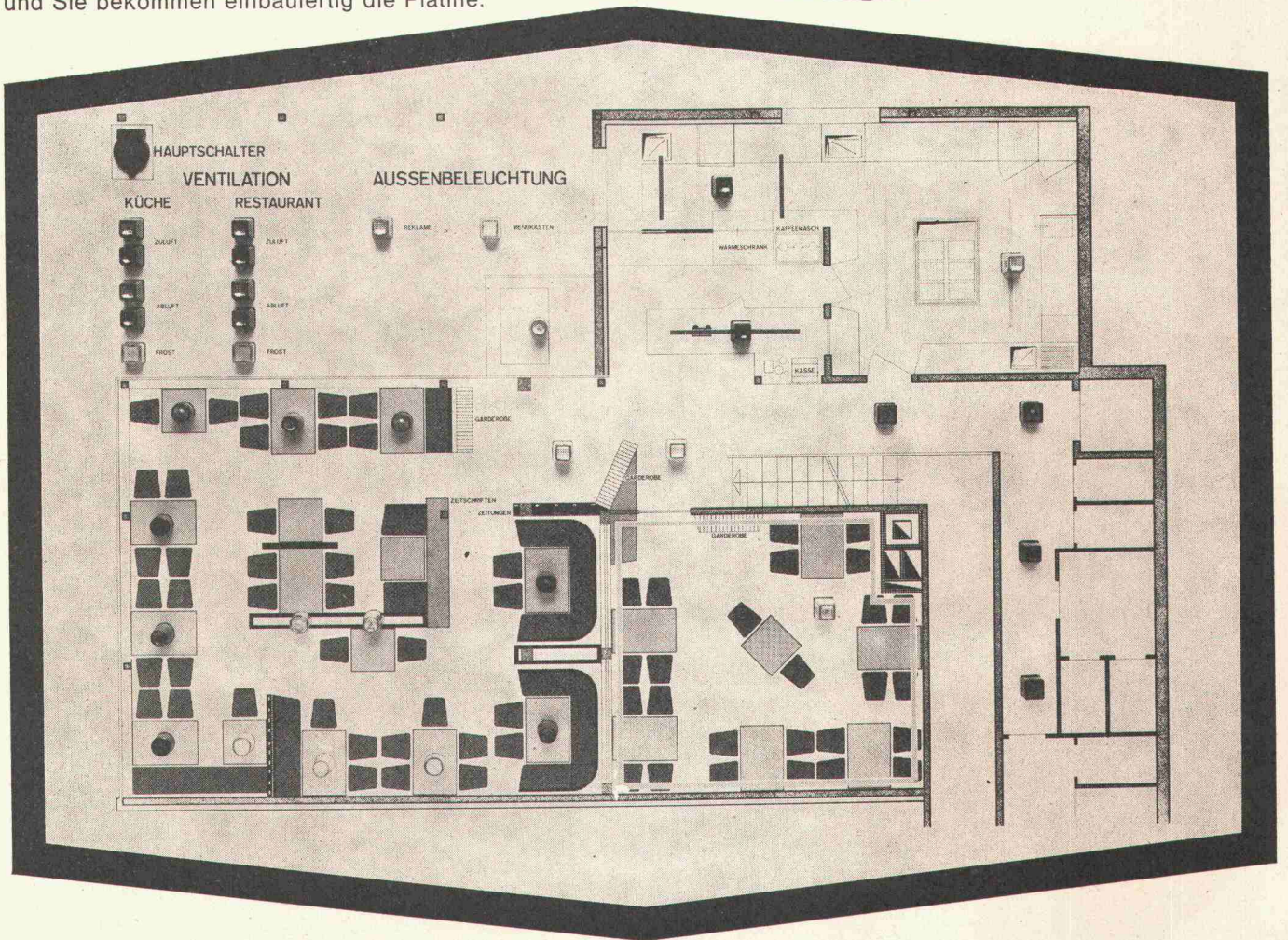
Einst...

da musste man verzweifelt suchen
man studierte und probierte teils mit Fluchen
Schalter achtzehn, neunzehn und so weiter
es wird im Saal bald dunkel und bald heiter.



heute...

nimmt man einen klaren Grundrissplan
gibt «Schweitzer» die gewünschten Schalter an
er studiert und er montiert mit viel Routine
und Sie bekommen einbaufertig die Platine.



darum...

verlangen Sie noch heute Unterlagen —
es lohnt sich wirklich «Schweitzer» anzufragen

Schweitzer

H. E. Schweitzer AG
Elektro-Feinmechanik
Halbartenstr. 54
5430 Wettingen
Telefon 056 / 6 99 24

Telex 54303



Mit **BASF** und [®]Styropor-Isolierprodukten:

Bauen Sie sich 30% Heizkostensparnis ein!

Heizen kann jeder. Kostengünstig heizen ist eine Frage der Erfahrung. Die Praxis hat bewiesen, dass sich die «üblichen» Heizkosten erheblich senken lassen. Bis zu 30%. Durch den Einbau von Isolierplatten aus Styropor. Das bedeutet: weniger Brennstoffverbrauch, dünnere Wände, mehr Wohnraum.

Isolierplatten aus Styropor – das expandierbare Polystyrol der BASF – werden im Innenausbau und für den Wärmeschutz verwendet. Beim Neubau ebenso wie bei der Altbausanierung. Als Einzel-element oder im Verbund mit anderen Baustoffen (z.B. als Kombinationselement mit Gipsplatten für den Trockenausbau).

Styropor-Isolierplatten sind leicht im Gewicht, lassen sich problemlos handhaben und verlegen. Sie nehmen praktisch kein Wasser auf, verrotten nicht, sind formstabil und können auch in schwerbrennbarer Qualität geliefert werden.

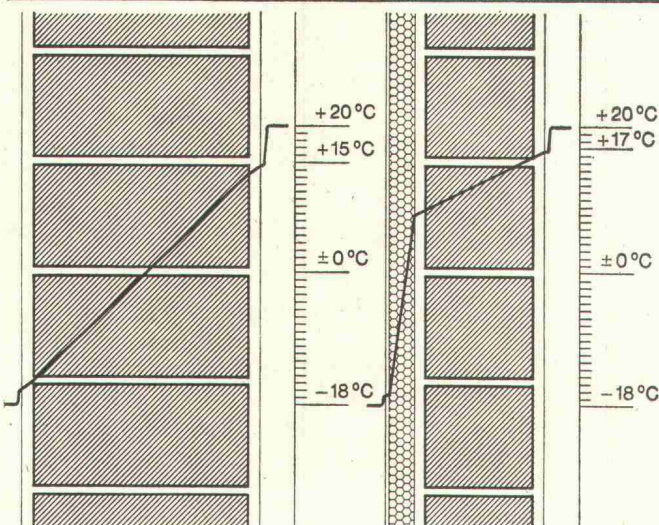
In jedem Fall sparen Sie nach dem Einbau erheblich an Heizkosten. Erst durch den Einbau eines optimalen Wärmeschutzes aus Styropor-Isolierplatten wird die Edelenergie-Heizung rentabel.

Styropor-Isolierprodukte werden in der Schweiz unter verschiedenen Handelsnamen verkauft. Verlangen Sie das Hersteller-Verzeichnis und weitere Unterlagen zum Thema «optimaler Wärmeschutz».

Vertretung in der Schweiz:

ORGANCHEMIE AG
Abt. Kunststoffe
Bahnhofstrasse 6
8810 Horgen
Telefon 01 725 68 82

Badische Anilin- & Soda-Fabrik AG
D-6700 Ludwigshafen



®Registriertes Warenzeichen der BASF

BASF — auf Zukunft programmiert

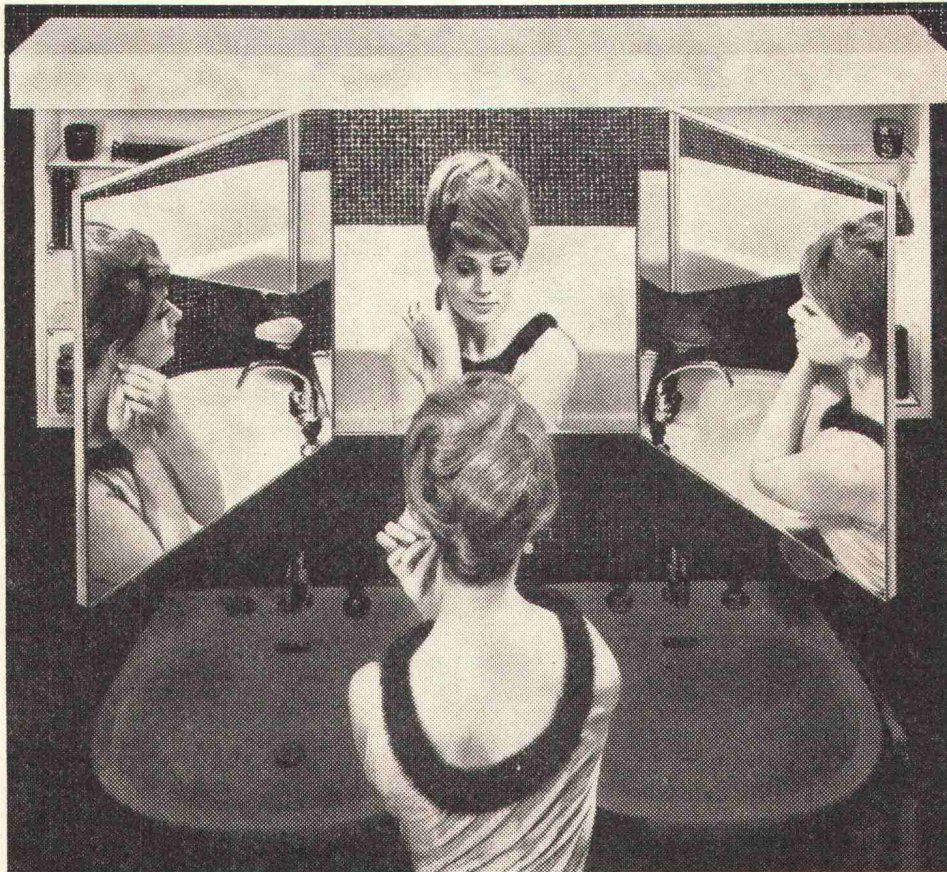
BASF

Wohnlichkeit im Badezimmer?

Ihr Badezimmer ist der Raum, den Sie morgens als ersten und abends als letzten betreten. Zudem benützen Sie Ihr Badezimmer auch tagsüber unzählige Male.

Ein Raum, in dem Sie sich so oft aufhalten, sollte aber nicht nur zweckdienlich eingerichtet sein. Er darf sicher auch eine gewisse wohnliche, luxuriöse Atmosphäre haben.

Die neuen Sabez «form 2000» Kristallspiegel-Schränke sind dank ihres anspruchsvollen Ausbaues und der grosszügigen äusseren Gestaltung in idealer Weise geeignet, Ihrem Badezimmer mehr Luxus – und eben «Atmosphäre» – zu geben.



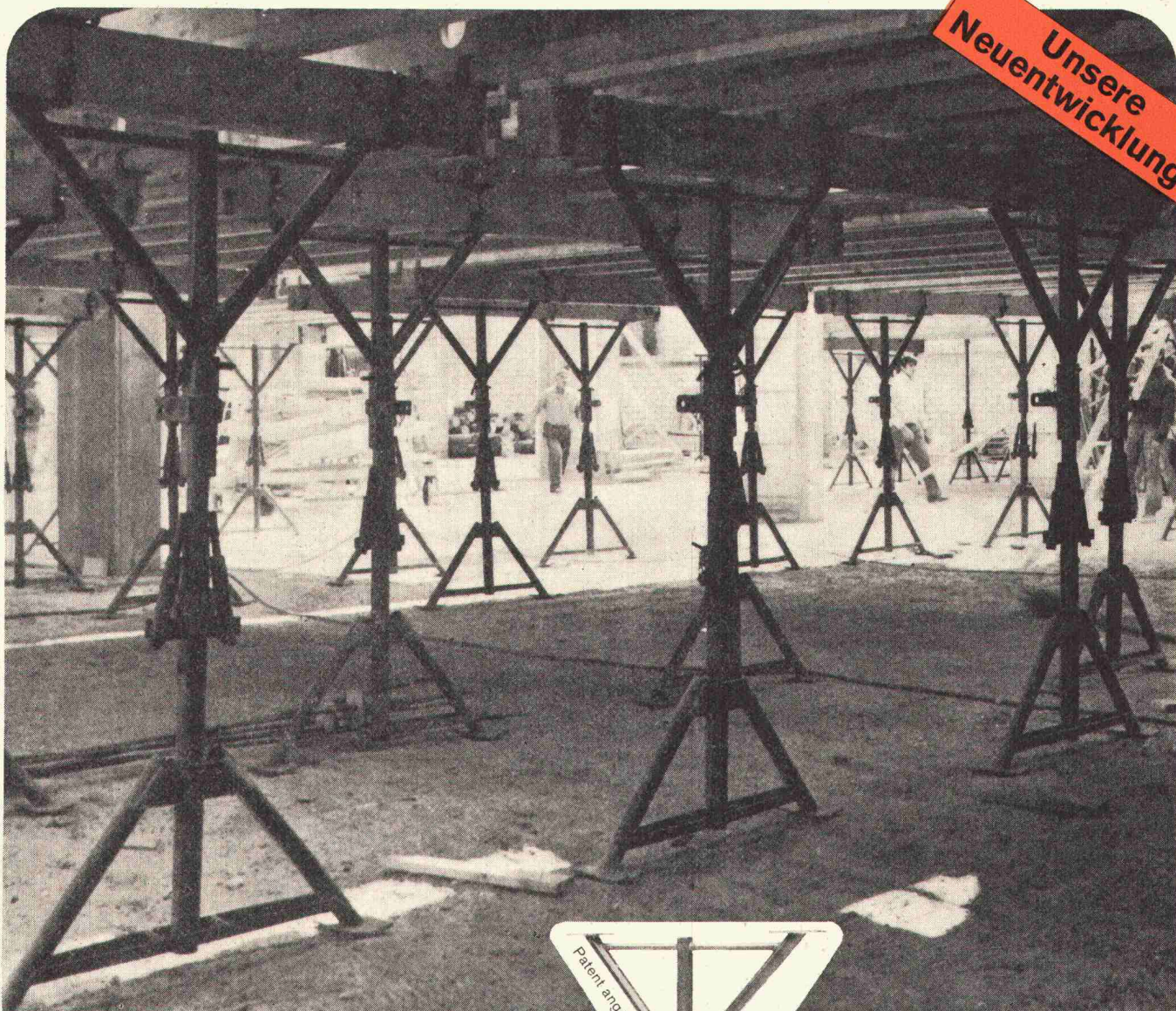
5 verschiedene Grössen und einfachste Befestigungsart ermöglichen auch eine nachträgliche Montage ohne Schwierigkeiten.

Verkauf durch Ihren Sanitär-Installateur, Ihren Sanitär-Grossisten, oder
Sabez Sanitär-Bedarf AG 8008 Zürich, Büro und
Ausstellung Kreuzstrasse 54 Tel. 051-47 35 10

Sabez «form 2000» bringt Atmosphäre

cobe® X-Stütze

Unsere
Neuentwicklung!



Arbeitsgemeinschaft Tiefgarage Bahnhof Luzern

Für die Erstellung von Betondecken werden immer mehr vorbereitete Schalungselemente eingesetzt. Die Abstützung spielt dabei eine wesentliche Rolle. Sie soll wenig Arbeitsaufwand erfordern und anpassungsfähig sein.

Die cobe®-X-Stütze Typ Wohnbau übernimmt die Last an zwei Punkten und führt sie wieder über zwei Punkte ab. Dadurch verteilt sich die Belastung am Unterzug und auf der Betondecke. Zwei Abstützpunkte ergeben somit nur ein Bedienungselement – und dies beim Einschalen und beim Ausschalen, ebenso bei der Montage.

Die cobe®-X-Stützen Typ Wohnbau bleiben während des Umsetzens am Schalungselement fest verbunden. Ihre Unterteile sind aufklappbar; dadurch können sie auch bei Decken mit einbetonierten Brüstungen eingesetzt wer-

den wie auch bei hohen Unterzügen.

Der Stützenabstand und der Aufbau des Schalungselementes können optimal der Betonbelastung entsprechend ausgelegt werden, weil dieser Neuentwicklung kein starrer Raster der Konstruktion zu Grunde liegt. Die cobe®-X-Stütze Typ Wohnbau ist bis 4,3 Tonnen belastbar.

Lassen Sie sich beraten.

Spezialfirma für Betonschalungen

cobeton
ag zug

Steinhauserstrasse 25
Postfach 6301 Zug
Telefon 042 21 92 22
Telex 78 767



Das ist das alte Meier-Schenk-Signet.
Wir meinen, dass in Zukunft ein dynamischeres Zeichen
unser Symbol sein soll.

In Zukunft wird dieses
Zeichen garantieren für
Pan-Isovit-Fernwärmeleitungen
Isovit-Isolierprodukte
Isolier-Montagearbeiten -
von Meier-Schenk



Das ist das neue Meier-Schenk-Signet!

Meier-Schenk AG

Isolierwerk Zürich

Pan-Isovit*

mehr als eine kanal-
freie Fernheizleitung!

Ein System!

Für Fernwärmeverversorgung.

Ausgereift,
Vorfabrikziert,
Wirtschaftlich,
Bewährt.

Gerade weil Fernwärmeleitungen zuge-
schüttet werden, haben wir sehr lange und
ausserordentlich gewissenhaft an der
Entwicklung des Pan-Isovit-Systems
gearbeitet. Rohrverbindungen?
Fertigbogen? Fixpunkte? Kompensatoren?
Abzweigungen? Reduktionen? Endabschlüsse?
Schutz gegen chemische, elektrische und
mechanische Beanspruchung?
Alle diese Probleme sind gelöst und im
Pan-Isovit-System verwirklicht.
*Pan-Isovit-Rohre eignen sich hervor-
ragend zum Bau von kanalfreien Fernwärme-
versorgungsleitungen für Heizungs-,
Warm-, Kalt-, Kühl- und Thermalwasser
sowie für Öl.



Technische Daten:

Wasserdichte, fugenlose Verbundisolierung
aus Polyurethan-Hartschaum (RG ca. 85 kg)
mit nahtloser Polyäthylen-Ummantelung
als Schutz gegen mechanische, chemische
und elektrische Beanspruchung.
Wärmeleitzahl $\lambda = 0,022 \text{ kcal/m h}^\circ\text{C}$ bei
einer Mitteltemperatur $t_m = 50^\circ\text{C}$.
Temperaturfest von -200°C bis $+130^\circ\text{C}$.
Druckfestigkeit bis 20 kg/cm^2 .
Kosteneinsparung bis 60%.
Montage durch alle fortschrittlichen
Installationsfirmen.
Beste in- und ausländische Referenzen.
Verlangen Sie unsere technischen Unterlagen.
Wir beraten Sie gerne.

*Pan-Isovit - von Meier-Schenk



PAN-ISOVIT®

Meier-Schenk AG

Isolierwerk Zürich
8105 Regensdorf, Telefon 01/7116 84

Biel 032/4176 76
St.Gallen 071/2235 64

Das ist der 4. Teil der 7teiligen Geschichte eines Mannes, der ein Hochhaus bauen liess und dabei möglichst wenig Zeit, Geld und Ärger verschwenden wollte.

Was bis jetzt geschah:

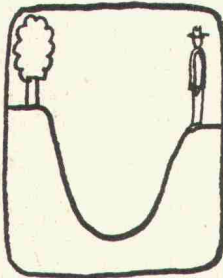
Der Baugespannturm von Conrad Kern hatte schon vor dem Baubeginn mögliche Unstimmigkeiten aus dem Wege geräumt, weil sich alle interessierten Kreise ein genaues Bild machen konnten. Beim Aushub und bei der Verschalung der Untergeschosse kam es zu keinen Schwierigkeiten dank den Baugrubenspriessungen der Conrad Kern AG. Und obwohl man bis jetzt vom guten Wetter

begünstigt wurde, dachte der kluge Mann an die teure Zeit, die man bei Regen einbüssen könnte, und liess sich von Conrad Kern die Überdachung S empfehlen, welche Maschinen schützt und Arbeiten auch bei nassem Wetter schnell und sauber im Trockenen verrichten lässt. Womit also einer fröhlichen Fortsetzung nichts mehr im Wege steht.

4. Teil: Die Fahrt ins Bodenlose.

Weil bis jetzt alles so gut gegangen war und der Mann weder Zeit noch Geld, noch Ärger verschwenden musste, dachte er, dass die Conrad Kern AG daran wohl nicht ganz unbeteiligt war. Deshalb fragte er eines Tages an, wie man es denn machen müsse, damit ein Hochhaus auch wirklich aus dem Keller hinauswächst.

Die Antwort kam wiederum schnell und sicher: Deckenschalwagen Mills. Damit können Deckenspriessungen mit mehreren Einsätzen schnell und einfach ausgeführt werden. Durch Aneinanderstellen einzelner Schal-tischrahmen in Quer- oder Längsrichtung erhält man dem Grundriss ange-



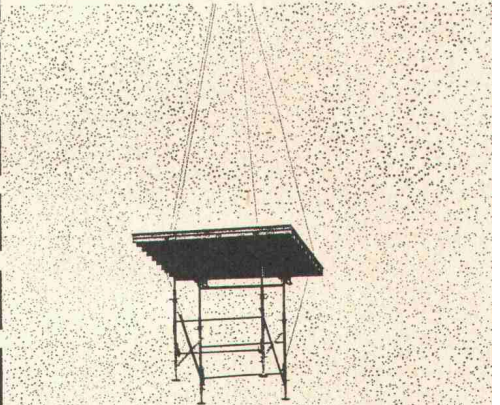
passte Einheiten. Zwei Rahmenhöhen und Auszugstück ergeben jede gewünschte Spriesshöhe. Ein solcher Deckenschalwagen wird nur einmal montiert und dann von Decke zu Decke umgesetzt. Dank der ausgeklügelten Konstruktion bieten weder Balkone noch das Verschieben an und für sich irgendwelche Probleme.

Mit dieser modernen Bauart wuchs das Hochhaus des Mannes sehr schnell in die Höhe, und er freute sich auf jeden neuen Tag und auf jeden neuen Boden.

War das nicht eine schöne Geschichte? (Fortsetzung folgt in der nächsten Ausgabe.)

Hochhäuser werden manchmal aus ganz speziellen Gründen speziell hoch gebaut, so dass das Parterre nicht mehr par terre liegt, sondern eben erhöht, um z.B. der Strasse bessen ausweichen zu können. In solchen Fällen empfiehlt Conrad Kern das Spriessgerüst ck 22, das enorme Betonlasten tragen kann und ganz individuell und zweckdienlich schnell und ohne Schrauben zusammengesetzt werden kann.

Und weil sich der Deckenschalwagen Mills besonders gut eignet, um Decken einzubauen, hat natürlich die Conrad Kern AG auch etwas, das sich besonders gut eignet, damit diese Decken auch von Wänden umgeben sind die Grossflächenschalung Doka. Das ist eine Kombination aus Träger und Wandriegel und vereinigt die für eine Schalung wesentlichen Vorteile: grosse Anpassungsfähigkeit, nagelbar geringes Gewicht, hohe Tragkraft und Dauerhaftigkeit.



COUPON Falls Sie nicht regelmässiger Leser dieser Zeitschrift sind, dürfen Sie mit diesem Coupon die ganze Geschichte bestellen. Denn was gibt es Schöneres als so ein kernig kerniges Happy-End.

- Bitte senden Sie mir den Rest dieser schönen Geschichte
 Bitte senden Sie mir Unterlagen über den Deckenschalwagen Mills, die Grossflächenschalung Doka, das Spriessgerüst ck 22

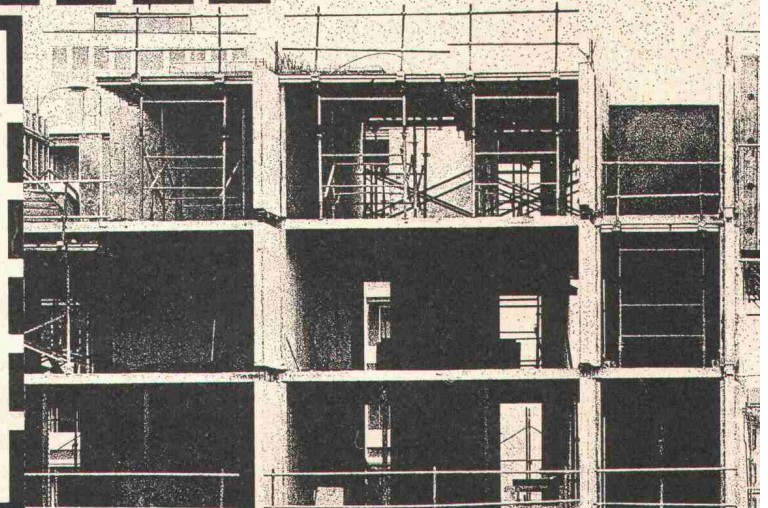
Name _____

Adresse _____

Conrad Kern AG

CK

Stahlrohrgerüste Schalungen Baugeräte Bauwerkzeuge





[®] *rhodorsil*

MASTIC 3B

hat sehr gute physikalische Eigenschaften

Diese Fuge mit einem Querschnitt von 10 mm² hält ohne Ermüdung einer Belastung von 17 kg stand.

Darum eignet sich RHODORSIL Mastic 3 B zum Verfugen leichter Fassadenelemente.

Die Fugenmasse haftet ohne Primer auf Glas sowie glasähnlichen Oberflächen und nach Auftrag eines Primers auf jedem anderen Material. RHODORSIL-Fugendichtungsmassen sind unempfindlich gegen Witterung, klimatische Einflüsse und große Temperaturschwankungen, was ihnen eine hohe Alterungsbeständigkeit verleiht.

Als gebrauchsfertige Einkomponentenmassen sind sie leicht verarbeitbar.

Unzählige Gebäude auf der ganzen Welt werden mit RHODORSIL-Siliconkautschuk verfugt.



SOCIÉTÉ
DES USINES
CHIMIQUES

RHÔNE-POULENC
DÉPARTEMENT SILICONES
1211 GENÈVE 24

Schweiz:
RHODIA S.A. Genève
2-4, rue du Lièvre,
1211 Genf 24
Tél.: 43.50.00

Bitte verlassen Sie für mich unverbindlich :

- die Übersendung von Unterlagen über RHODORSIL-Fugendichtungsmassen
 den Besuch eines Technikers

NAME :

ANSCHRIFT :

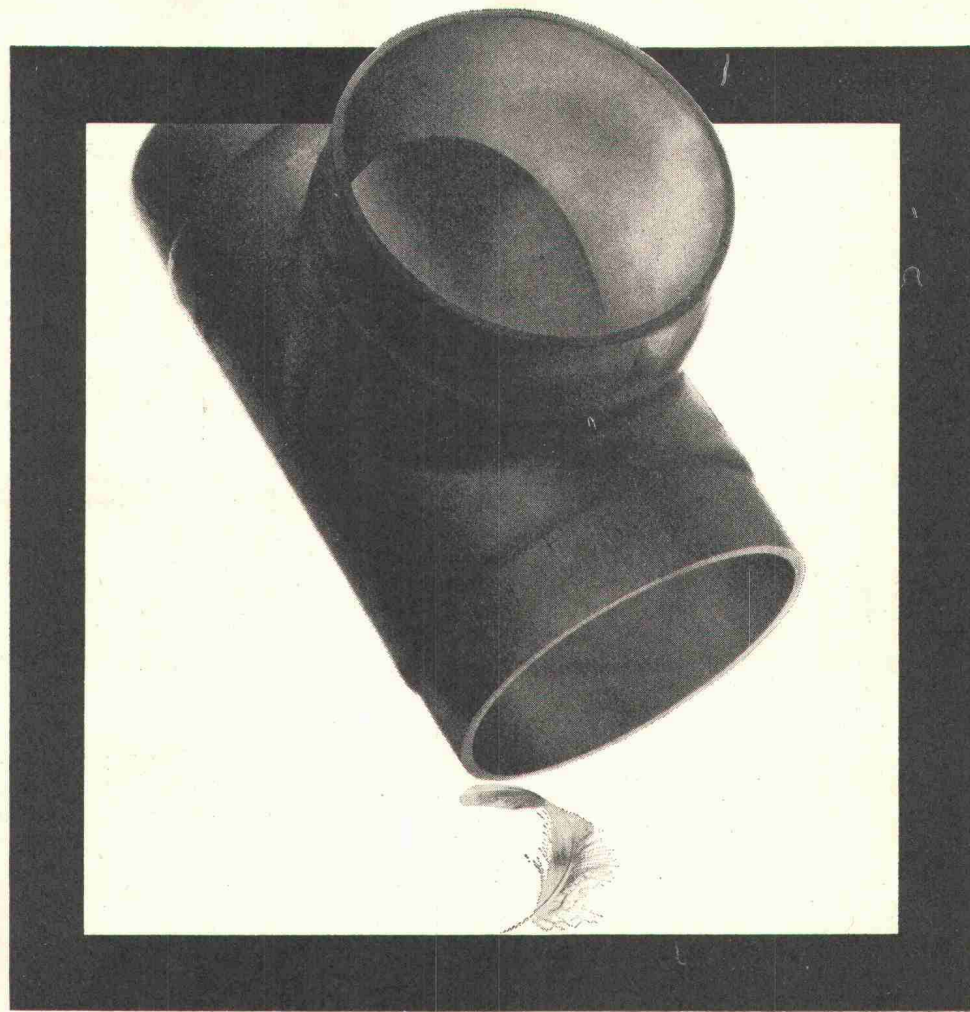
Ed. 1 01 47 04 1977



**Trockene Luft für die Verfahrenstechnik.
Anlagen System Munters
auch für extreme Bedingungen.
Geplant und gebaut von Stäfa.**

Ventilator AG CH-8712 Stäfa Telefon 01 73 81 21





**LEICHT SEIN
FÄLLT HIER
INS GEWICHT**

VON ROLL

**HAUSENTWÄSSERUNGSLEITUNGEN
AUS KUNSTSTOFF HART-PE**

Unsere Hausentwässerungsleitungen aus Kunststoff sind ein Element der modernen Bautechnik.

Sie sind chemikalienbeständig und korrosionsfest. Sie lassen sich rasch und mühelos verlegen, dank der erprobten VON ROLL Elektro-Schweissmuffe. Die Verbindung ist absatzlos, kraftschlüssig, gas- und wasserdicht.

Übrigens – bei unserem System sind Dehnungselemente überflüssig.

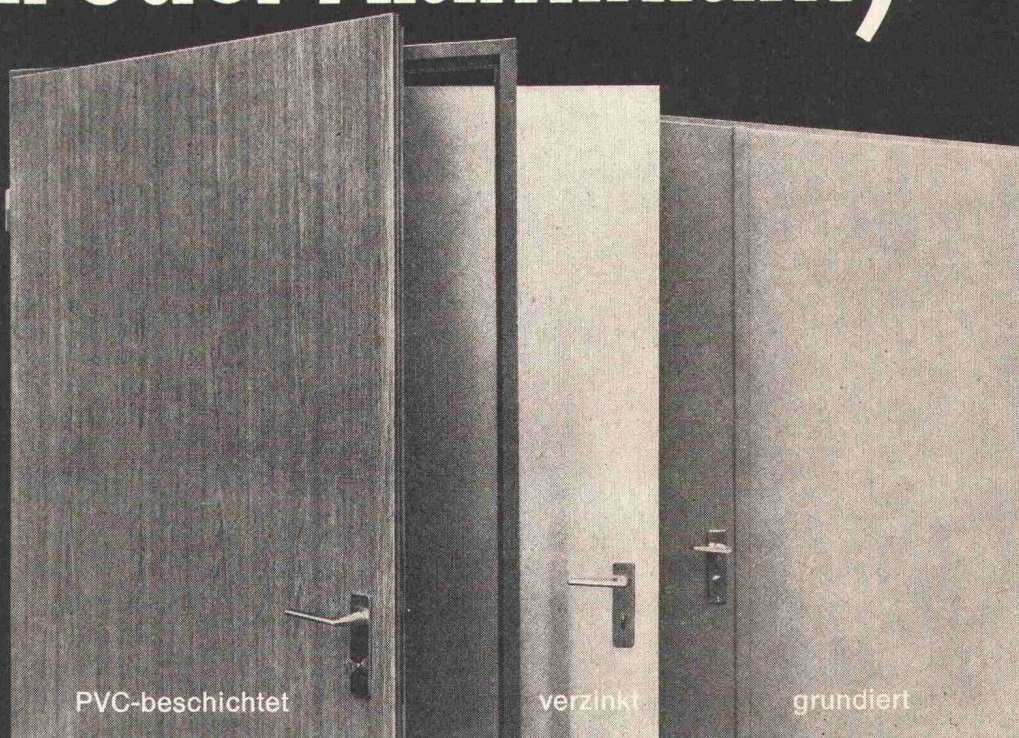
Wissen Sie,
dass wir auch Hausentwässerungsleitungen aus Gusseisen und Stahl herstellen?

**VON ROLL AG. Departement Rohre
Sektor Hausentwässerung
4553 Subingen Telefon 065 376 61**

795

Brander-Normtüren— die «grossen» Türen zum kleinen Preis. (aus Stahl oder Aluminium)

Manche Bau-Spezialisten machen es sich unnötig schwer. Sie fertigen jede Türe speziell an. Dabei gibt es Normtüren von Brander. Preisgünstiger. Schneller montiert. Verzugsfrei. Robust. In verschiedenen Ausführungen und Oberflächen. Sofort greifbar. (Brander hat für rund 1000 Baustellen Normtüren am Lager. Für jedes Anwendungsgebiet mehr als eine.) Als Tür-Spezialist stellt Brander in seinen Werkstätten auch Sonderanfertigungen her und übernimmt auf Wunsch die Montage.



**Normtüren-Programm (ein- oder zum Teil auch zweiflügelig):
Feuerhemmende Stahltüren, Oellager- und Revisionstüren, Mehrzweckstahltüren, verzinkte Stahltüren «ZK», beschichtete Stahltüren «Platal», Aluminium-Türen, Falttore, Rolltore.**

Mit unseren «grossen» Normtüren zum kleinen Preis sparen und gewinnen Sie. Rufen Sie uns doch einmal an. Unser Fachwissen kommt auch Ihnen zugute.

a+a brander

Normbauteile, 8162 Steinmaur, Telefon 01 / 94 13 97

Représentation pour la Suisse romande:

Agence W. Bauer, Maujobia 63, 2000 Neuchâtel, Tél. 038 / 25 01 50

Erfahrung, Know-How
und geistige Beweglichkeit
bilden das unbezahlbare
Kapital der Unternehmen,

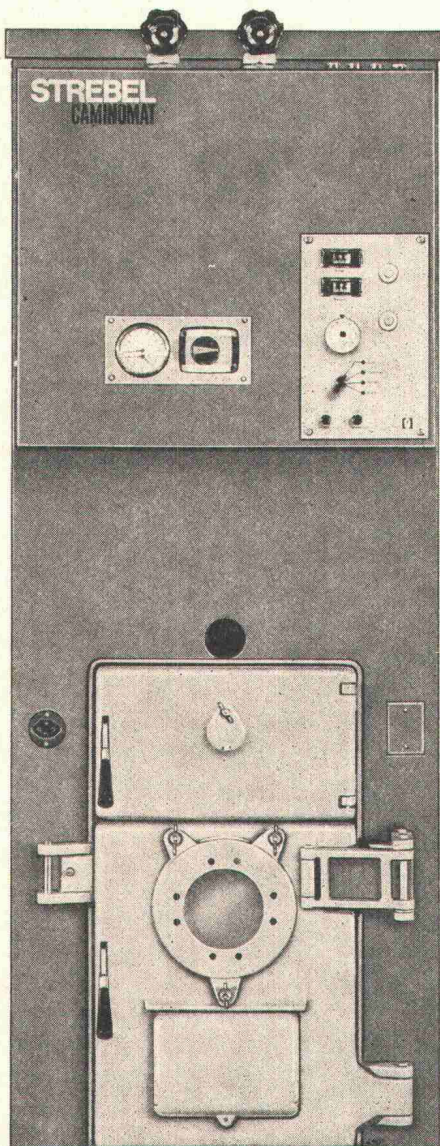
NEU

die sich mit vollem Einsatz
an die Lösung von
aktuellen Problemen
heranmachen.

rationeller + automatisch STREBEL CAMINOMAT

Unser neuer Heizungs- und Warmwasserautomat.

Typ CT 135 16 000
— 26 000 kcal/h
mit 120-l-Boiler CN



Typ CT 137 27 000 —
36 000 kcal/h
mit 120-l-Boiler CN

1. Korrosionsfester, gusseisener Gliederkessel.

2. Leistungsfähiger, aufgebauter CN-Boiler, 120 Liter Inhalt, Leistung 300 l à 60°C/h.

3. Eingebautes Mischventil, Heizungspumpe und Absperrschieber.

4. Montagegünstige Anordnung der Heizungs- und Rücklaufanschluss-Stutzen.

5. Eingebaute Steuerung System THERMOGYR.

6. Verschalung aus wenigen Fertigelementen, die — weil montage-freundlich konstruiert — sehr schnell angebracht werden können.

7. Angesetzte, regulierbare Kesselfüße. Der Kesselsockel erübrigt sich.

8. Umstellbar auf feste Brennstoffe (Wechselbrand).

9. Niedrige Bauhöhe: 172 cm.

10. Der vorteilhafte Preis.

Das sind die 10 Vorzüge einer typischen STREBEL-Leistung.

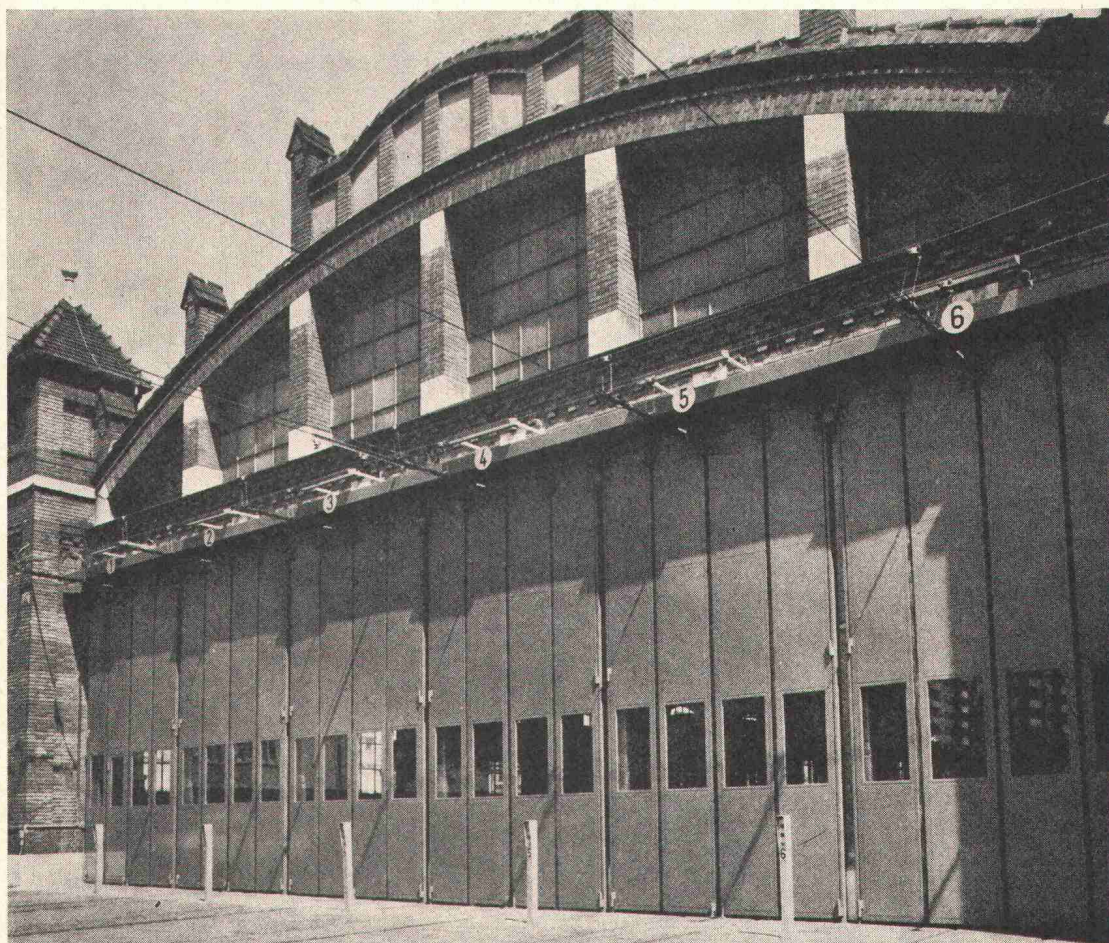
Coupon:
Bitte senden Sie mir Ihre Dokumentation über den CAMINOMAT an folgende Adresse:

SBZ

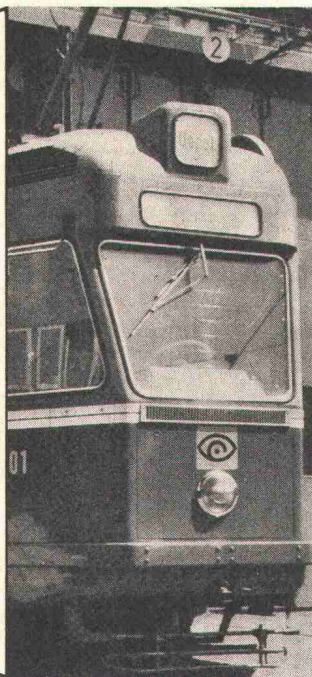
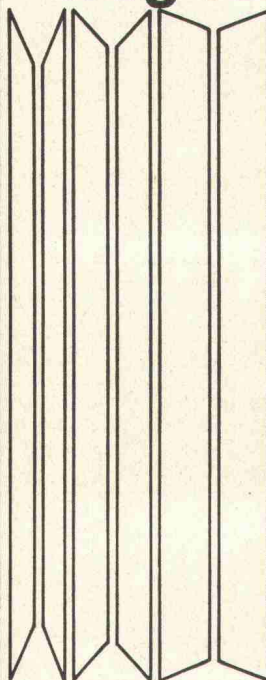
Bitte einsenden an: STREBELWERK AG,
Dokumentation 4852 Rothrist

STREBEL

STREBELWERK AG Rothrist, Tel. 062/41 24 71/41 38 21 Werke 1 und 2 Nebikon



Weg vom alten — Tore falten!



Falttore
Schiebefalttore
Schiebetore

Torantriebe und
Torsteuerungen

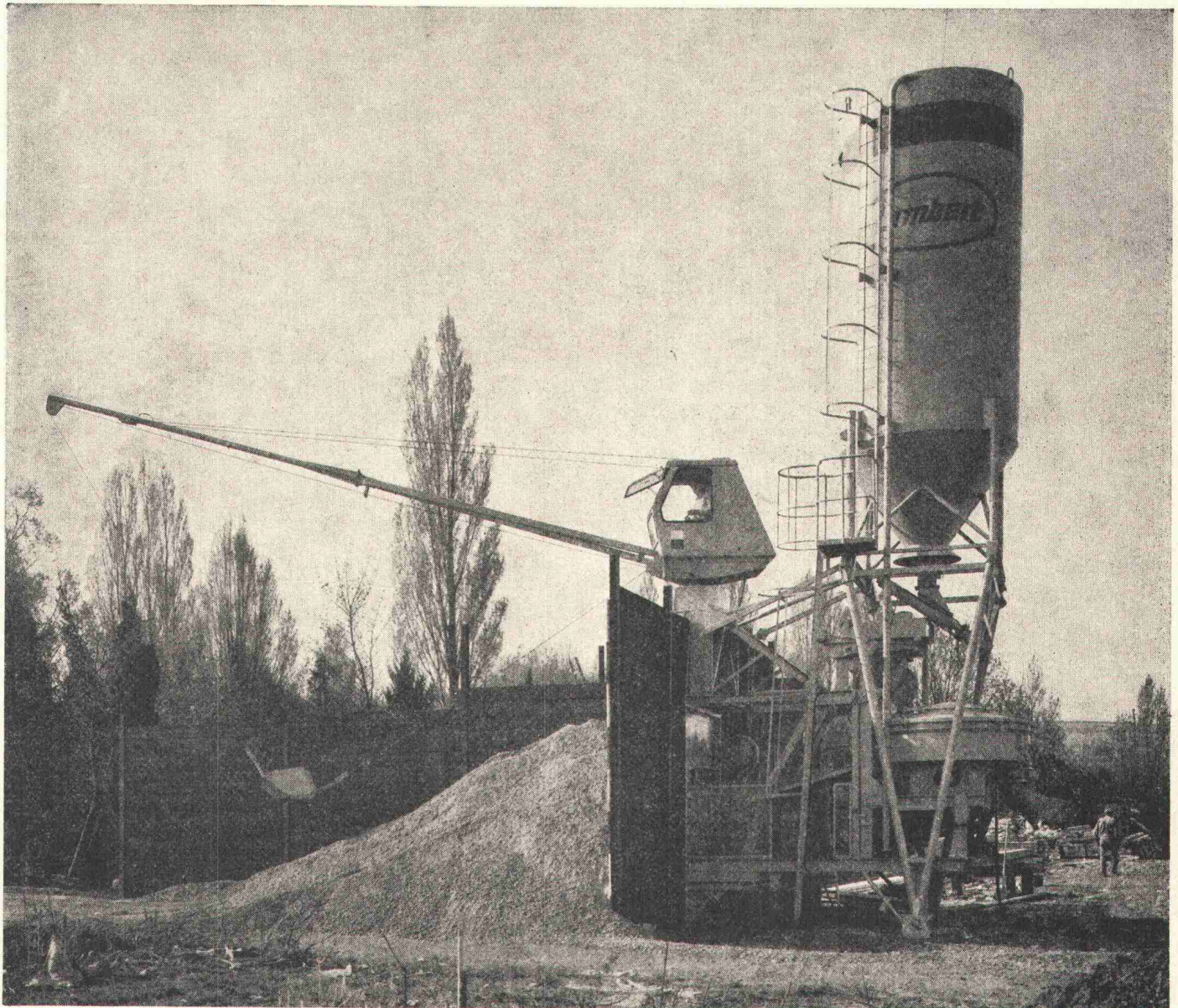
Stapel- und
Schiebewände
Patent bator

bator

3360 Herzogenbuchsee
Telefon 063 / 5 28 42

DIE MODERNE FAHRBARE DOSIERANLAGE

Leistung 10 bis 40 m³/h
mit Freifallmischer oder Zwangsmischer
und Einmannbedienung



CS1

E.R.E.

Equipement Rationnel d'Entreprises s.a.
19, rte de Villars, Tél. 037/24 02 27, 1700 FRIBOURG

Glentcobloc Entlüftungs- system

Entlüftungsventil:

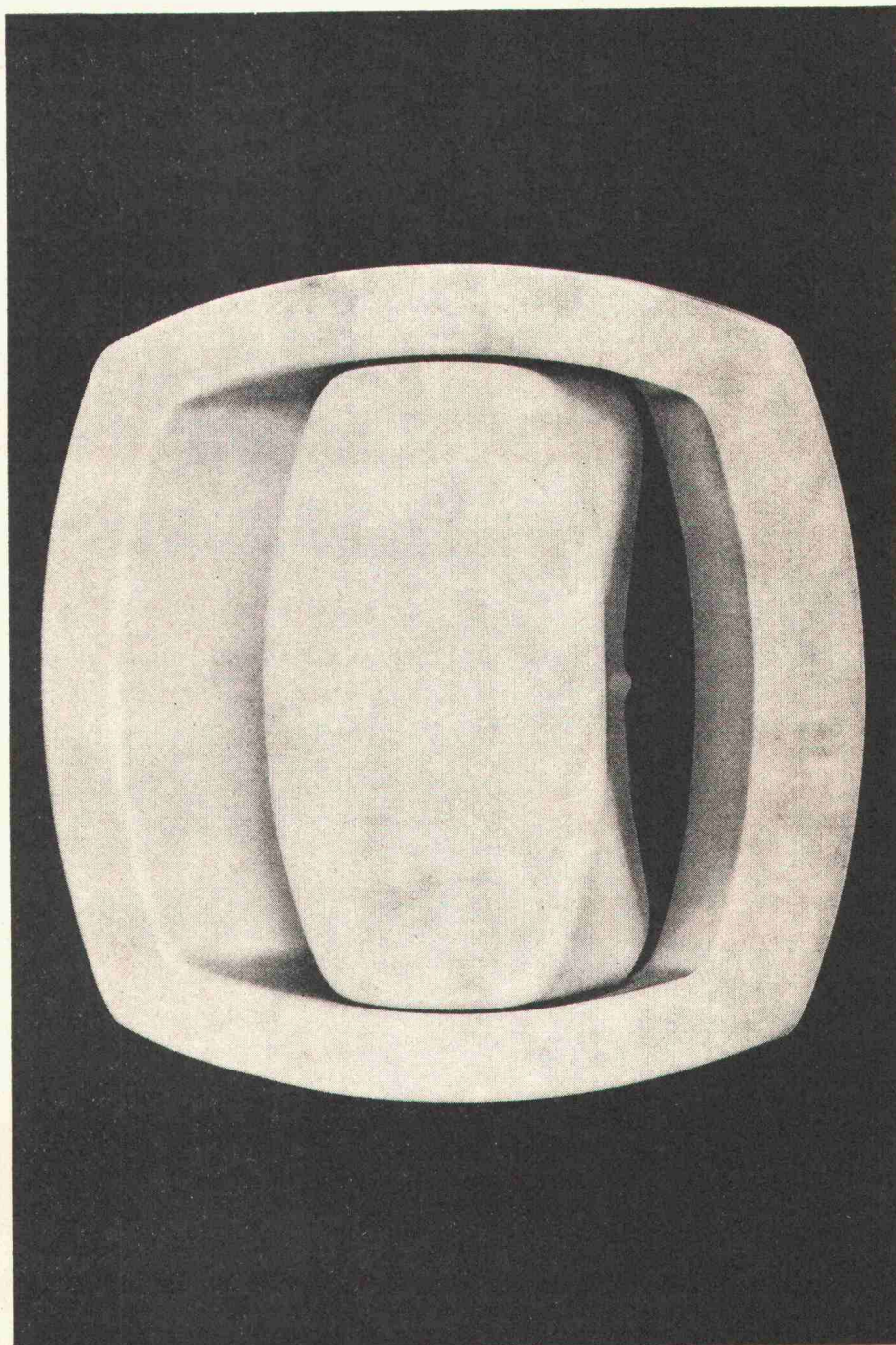
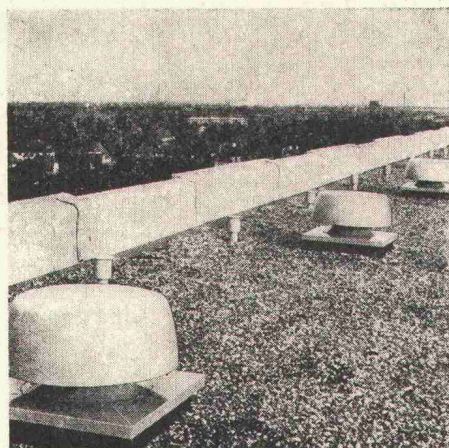
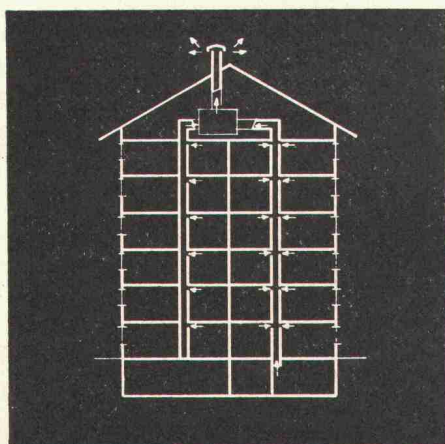
- grosser Druckabfall
- keine Ventilgeräusche
- gute Schalldämpfung
- schraubenlose Befestigung
- einfache Montage
- formschöne Ausführung

Dachventilatoren:

- sehr geräuscharm
- flache Ventilatorcharakteristik
- wetterfeste Ausführung
- einfache Reinigung und Wartung

Abluftzentralen:

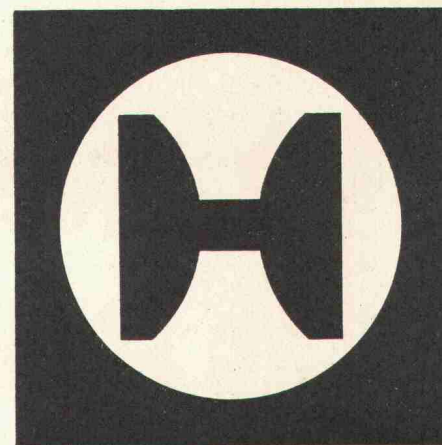
- sehr guter Wirkungsgrad
- einfache Disposition bei mehreren Kanälen
- gute Schalldämpfung
- grosse Leistung



Verlangen Sie Unterlagen bei:

Hess & Cie

Metallwarenfabrik
Pilgersteg
CH - 8630 Rüti ZH
Tel. 055 / 33 11 55
Telex 75 608

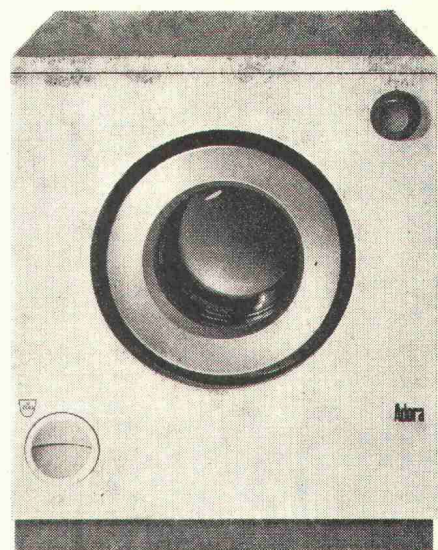


5 Pluspunkte für das automatische Wäschetrocknen.

- 1. Geringere Baukosten.**
Die Baukosten steigen, und damit auch die Kosten für den Trockenraum. Die Devise lautet: Sparen. Also umstellen auf automatisches Trocknen. Ohne Trockenraum – aber mit Wäschetrockner! Das ist der erste Pluspunkt.
- 2. Platzgewinn.**
Ob Neubau oder Umbau – Sie sparen Platz, viel Platz sogar. Platz für eine Garage zum Beispiel, für eine Werkstatt, für einen Bastelraum. Diesen Platz gewinnen Sie mit einem Wäschetrockner. Das ist der zweite Pluspunkt.
- 3. Wertsteigerung.**
Eine moderne Waschküche erhöht auch den Mieternutzen. Der Wert des Bauobjektes steigt, und damit Miet- und Verkaufswert des Hauses. Ein Wäschetrockner gehört heute einfach in jeden modernen Neubau (und Umbau). Das ist der dritte Pluspunkt für den Tumbler (wie Wäschetrockner ja oft auch genannt werden).
- 4. Schneller Waschturnus.**
Sie kennen das Problem in Mehrfamilienhäusern: der Waschturnus. Das automatische Trocknen im Tumbler rationalisiert den Waschprozess, verkürzt die Wasch- respektive Trocknungszeiten wesentlich. Zur Freude der Mieterinnen. Das ist der vierte Pluspunkt.
- 5. Echte Wäschepflege, mehr Komfort.**
Der Wäschetrockner trocknet hygienischer (denken Sie an die Luftverschmutzung) und schont die Wäsche (im Gegensatz zur weitverbreiteten Meinung). Die Wäsche bleibt blendend weiss. Und vor allem: der Tumbler trocknet wetter- unabhängig (365 Sonnentage!). Der Washtag wird also bequemer. Viel bequemer sogar. Kein Zaineschleppen mehr und kein Wäscheaufhängen. Und das ist der fünfte Pluspunkt für den Wäschetrockner.

An alle, die (um)bauen:

Aus Zug kommt... der Wäschetrockner Adora – ein echtes Zuger Qualitäts- produkt. Die reversierende Trommel garantiert einen aussergewöhnlichen Trocknungseffekt. Äusserst sparsam im Stromverbrauch. Einfach zu bedienen. Zuverlässig und sicher im Betrieb. Mit Münzautomatik lieferbar. Verlangen Sie mit dem Coupon eine Dokumentation über den Zuger Wäschetrockner.



Coupon: Einsenden an Verzinkerei Zug AG, Postfach, 6301 Zug
Ich interessiere mich für den Wäschetrockner Adora und wünsche deshalb:

- eine Dokumentation.
- eine umfassende Information über das gesamte Zuger Programm.
- den unverbindlichen Besuch Ihres Vertreters.

Name: _____ Adresse: _____
PLZ/Ort: _____



Verzinkerei Zug AG
6301 Zug
Tel. 042/331331



Technische Daten sagen viel - zu wenig.

D & M

Unbestritten – die technischen Daten sind das Grundgerüst jeder Information. Sie ermöglichen einen ersten Vergleich mit andern Maschinen. Sie erleichtern die Auswahl und erlauben einen Vorentscheid. Aber sie sind und bleiben graue Theorie. Und können die Praxis niemals ersetzen.

Darum verlassen Sie sich – zumindest bei grösseren Objekten – besser nicht ausschliesslich auf technische Prospekte, sondern testen Sie die von uns vorgeschlagene Maschine selbst. Während der Arbeit, auf Ihrer eigenen Baustelle, unter den dort herrschenden Bedingungen. Testen Sie sie so genau, bis Sie wissen, was Sie wissen müssen. Und dann entscheiden Sie. Denn dann können Sie entscheiden.



- und Sie wissen mehr

MBA, 8600 Dübendorf, Tel. 01 85 00 21

Maschinen und Geräte für Planierung, Erd- und Kiesaushub, Felsausbruch, Fördern und Heben, Sand- und Kiesaufbereitung, Betonaufbereitung und Betonverarbeitung, Strassenbau, Grund- und Wasserbau, Fördern und Transport von Staubgut u.a.m.

Servicestellen und Ersatzteildienst in Dübendorf / Tel. 01 85 00 21, 6593 Cadenazzo / Tel. 092 62 16 27, 3422 Kirchberg / Tel. 034 30 52 5 und 7320 Sargans / Tel. 085 2 46 90

Wann ist Heilen besser und viel billiger als Vorbeugen?

Nehmen wir an, Sie hätten eine unterirdische Parkgarage zu bauen. Sie würden dabei alles tun, um Wasserinfiltrationen auszuschliessen.

Bis vor wenigen Jahren wurde zu diesem Zweck das Bauwerk in eine wasserdichte Haut aus plastischen Abdichtungsbahnen eingepackt. Bei starker Beanspruchung durch Grundwasser zweifelsohne eine gute und sichere Lösung. Als Konstruktion aber sehr aufwendig mit Mehrkosten von, sagen wir, 80000 Franken.

Mancher wählte deshalb in ähnlichen Fällen eine preisgünstigere Lösung, nämlich Sperrbeton. Dabei musste wohl oder übel das Auftreten von Spannungs- und Setzrissen in Kauf genommen werden. Je nach den Grundwasserverhältnissen ein tragbares Risiko – sofern nicht das Pech im Spiel ist. Was aber, wenn mehr Wasser auftritt als erwartet und in die Konstruktion eindringt? Dann ist guter Rat teuer, denn das Heilen kostet zumeist weit mehr als das Vorbeugen durch eine aufwendigere Konstruktion.

So war es bisher. Heute aber bieten wir mit einer neuen Technik des Abdichtens eine einleuchtend vorteilhafte Lösung.

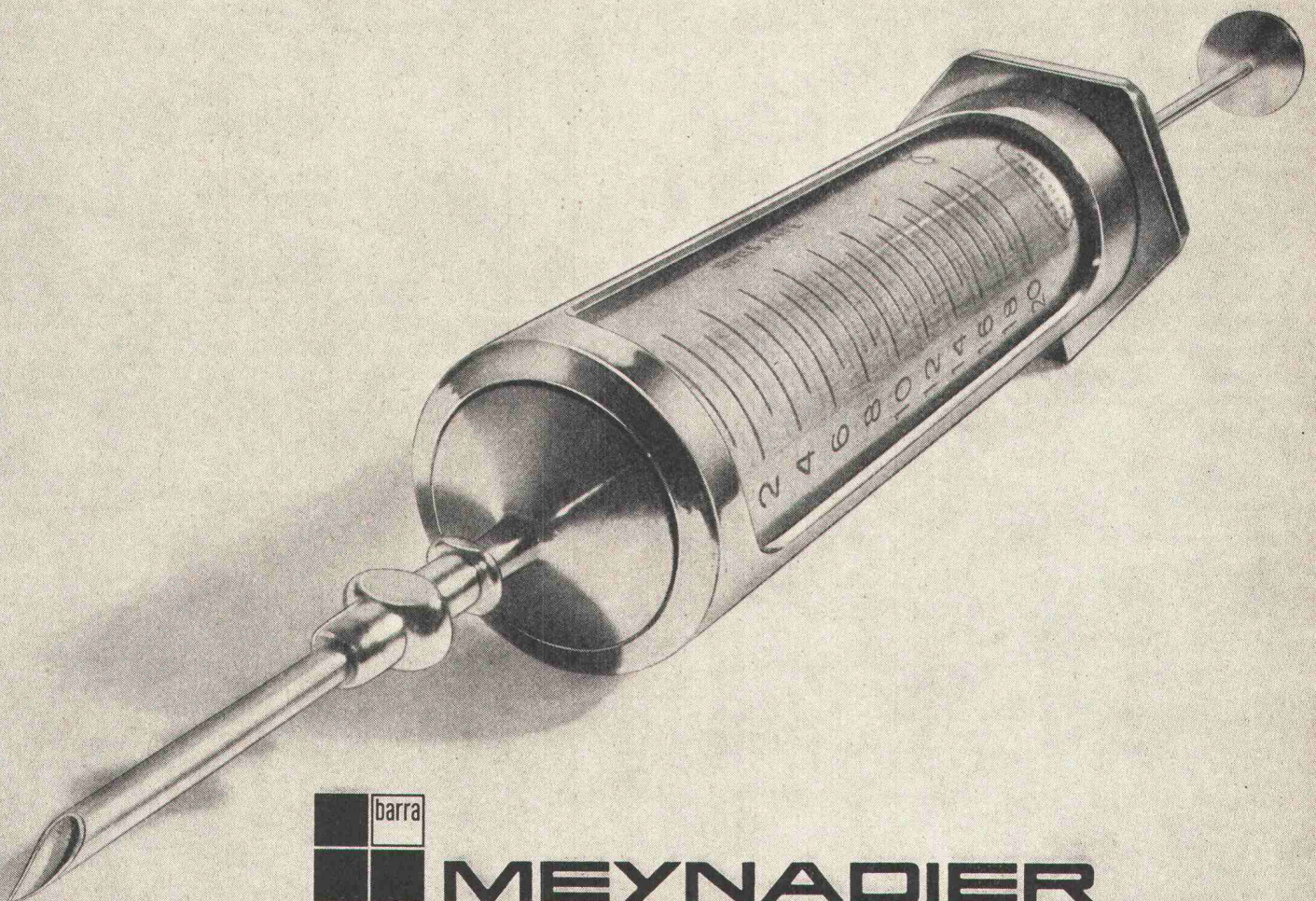
Und das geht so: Sie bleiben bei der günstigeren Konstruktion aus bestem Sperrbeton. Dann harren Sie der Dinge, die da kommen sollen, die aber vielleicht nie kommen werden. In diesem Falle wurden 80000 Franken gespart. Ein nicht zu verachtender Betrag.

Sollten sich aber in der Folge doch Risse oder undichte Stellen bilden, dann rufen Sie uns. Durch ein raffiniertes Verfahren von Kunststoff-Injektionen in den Beton schieben wir garantiert dem einbrechenden Wasser für immer einen Riegel vor. Die Kosten dafür könnten bei 10000 Franken liegen.

Dieses Vorgehen nennen wir «gezieltes Risiko». Im Gegensatz zum Sprichwort, macht es Heilen besser als Vorbeugen.

Näheres darüber können Sie bei uns erfahren.

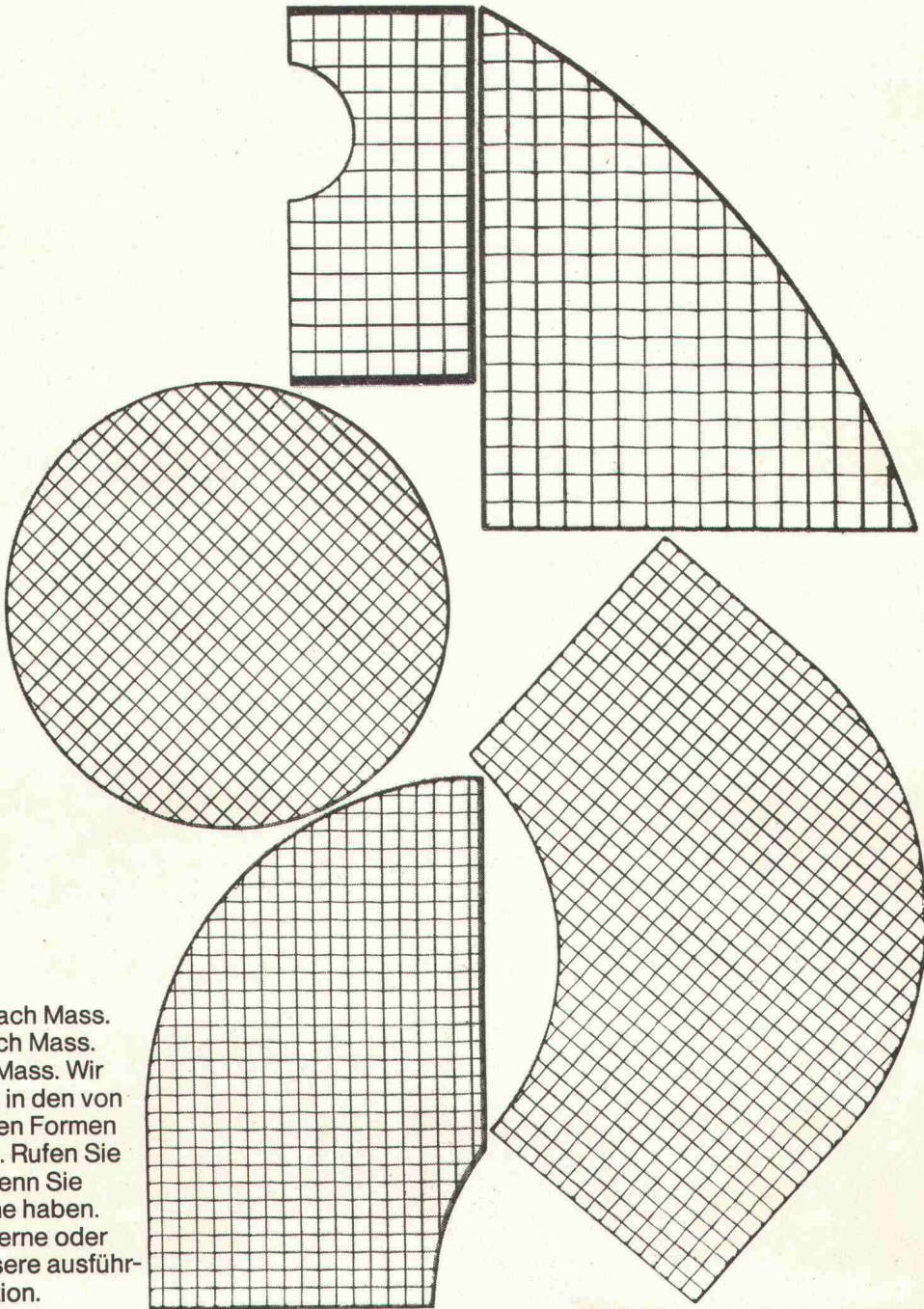
Wenn Sie sich beim Abdichten auf eine Einspritzung stützen können.



MEYNADIER

Meynadier + Cie AG, 8048 Zürich, Vulkanstrasse 110, Tel. 01/52 22 11
Lausanne, Bern, Luzern, Bellinzona, Chur.

Wir liefern nach Mass!



Arbeitspodeste nach Mass.
Abdeckungen nach Mass.
Baumroste nach Mass. Wir
liefern Gitterroste in den von
Ihnen gewünschten Formen
und Ausschnitten. Rufen Sie
uns einfach an, wenn Sie
Gitterrostprobleme haben.
Wir beraten Sie gerne oder
senden Ihnen unsere ausführ-
liche Dokumentation.

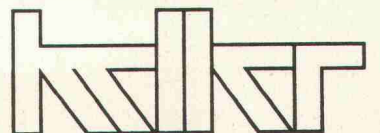
Siegfried Keller AG
Industriestrasse 45
8304 Wallisellen
Telefon 051 93 32 32
Telex 55423

ein Unikeller
Unternehmen

Wema-Gitterroste

Büro Bern
Allmendstrasse 39
3014 Bern
Telefon 031 42 62 62

Büro Lausanne
19, route de Chavannes
1007 Lausanne
Telefon 021 24 94 29



Die Kunststoffbahn mit der problemlosen Verarbeitung von Dachpappe.

BIKUTOP, die neuartige, zum Patent angemeldete Dachbahn übernimmt vom Kunststoff die hohe Elastizität und vom Bitumen das bewährte Abdichtungsverhalten, den mässigen Preis und das einfache Verlegen. So setzt die Kombination von Kunststoff und Bitumen neue Qualitätsmaßstäbe für das Flachdach. Die zweilagige Dachhaut BIKUTOP bietet Sicherheit über Jahrzehnte. Und weil die Verlegung schneller und einfacher ist, kostet ein BIKUTOP-Dach nicht mehr als ein dreilagiges, bituminöses. BIKUTOP aber hat weitere

überzeugende Vorteile: geringste Verletzbarkeit – Wurzelfestigkeit – biegsam bis -40°C – wärmebeständig bis 130°C – zu jeder Jahreszeit verlegbar – äusserst alterungsbeständig – besonders wasserdampfdurchlässig und wasserdicht. Näheres durch qualifizierte Flachdach-Unternehmen, durch unsere Berater und unsere Unterlagen.

BIKUTOP-Dach
Mehr Sicherheit fürs Geld



VERBIA

Aus dem
Baedeker
für
Baufans

408 m ü. M./
4,20 m u. B.
(besser bekannt
unter dem Namen
Shop-Ville)
Flachdach-Bau
(Hochbau als Tief-
bau). 100 000
Tages-Passanten.

Steelville ZH



(Dach-)Strassen-
bahn mit täglichem
Verkehr von 2400
VBZ-Zügen und
Trolleybussen, mit
zusammen 103 091
Passagieren.

In Stosszeiten
rollend oder ruhend
auf dem Dach:
2000 Autos pro
Stunde, 30 Taxis,
1 Alfred Escher.

Markanteste tech-
nische Eigenheit:
modernste Stahl-
stützen-Konstruk-
tion. Gründe:
Vorfabrikation der
Einzelteile, geringes
Gewicht, rasche
Montage, geringer
Platzbedarf. Und
dazu: Stabilität.
Stabilität. Stabilität.

Shop-Ville, eine Stahlstützen-Konstruktion von

**ZSCHOKKE
WARTMANN
AG**

5200 Brugg

Stahlbau
Kesselbau
Apparatebau
Maschinenbau
Kläranlagen

LONZA



Rufen Sie doch einmal den Fassadendoktor.

Es ist beruhigend, ein richtiges Bindemittel zu haben: Vipolit® — für Mörtel, Spachtelmassen, Putze, Abriebe, Anstriche.

Trotzdem kann es einmal vorkommen, daß Sie spezielle Probleme haben — mit neuen Materialien oder bei besonders anspruchsvollen Strukturen. Da ist es ebenso beruhigend, den richtigen Spezialisten konsultieren zu können.

Unsere technischen Berater kennen die spezifischen Möglichkeiten. Und sie kommen nicht erst dann zu Ihnen, wenn der Putz

schon hart, der Anstrich schon trocken ist. Sie kommen zu Ihnen, bevor Sie mit dem Aushub beginnen. Damit die Probleme gründlich studiert werden können. Unsere Spezialisten werden Ihnen genau sagen, ob Sie z.B. Vipolit® VCA 702 verwenden sollen — diesen hochwertigen Binder mit starkem Pigmentbindevermögen und bester Verseifungsresistenz. Oder ob Sie Vipolit® VCE 801 wählen sollen — den preiswerten Allround-Binder.

Möchten Sie noch mehr wissen? Rufen Sie den Fassadendoktor.

LONZA Pioniere und Partner.

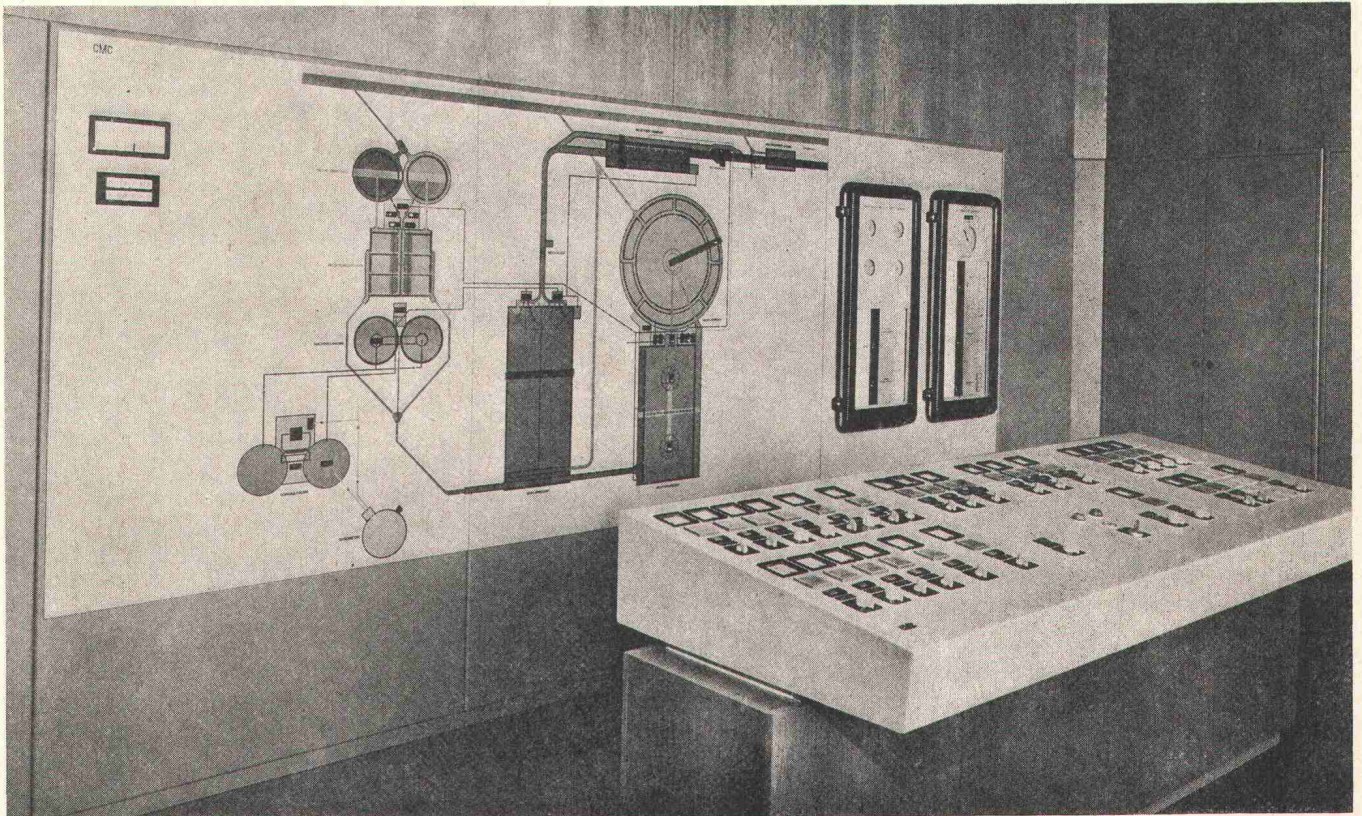
LONZA AG, 4002 Basel. Werke in Visp, Lalden, Sins, Schweizerhalle. Forschungslaboratorien in Fribourg, Visp, Basel, Sins. Tochtergesellschaften in Sins, Bodio, Weil/Waldshut (BRD), Säckingen (BRD), Fair Lawn, N. J. (USA).

L 71

Zukunft mit CMC

Elektrische Steuerungen

Vielfältig sind die Steuerungsprobleme in Kläranlagen, Pumpwerken, Kehrlichtverbrennungs- oder -verwertungsanlagen. Wir sind durch unsere Erfahrung in der Lage, technisch zweckdien-



liche Steuerungen zu projektieren und auszuführen. Die Verwendung eigener Komponenten gewährleistet höchste Betriebs-sicherheit.

Das Bild zeigt den Überwachungs- und Schaltraum einer Kläranlage für etwa 20 000 Einwohner. Der mechanische Anlageteil ist schematisch dargestellt. Durch die optische Signalisierung des Betriebszustandes ist eine rasche Kontrolle möglich. Im Kommandopult sind Befehlsapparate und Messinstrumente übersichtlich angeordnet.

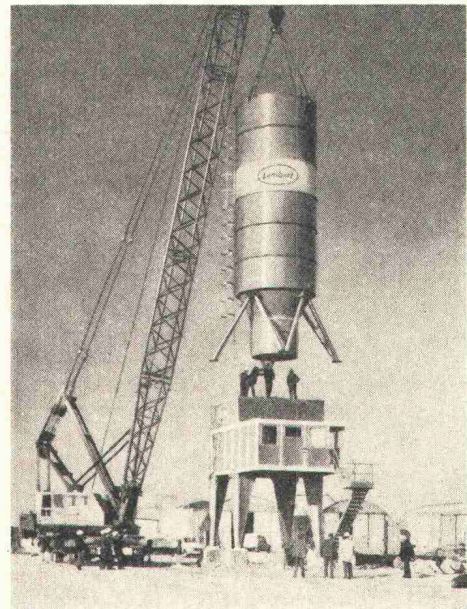
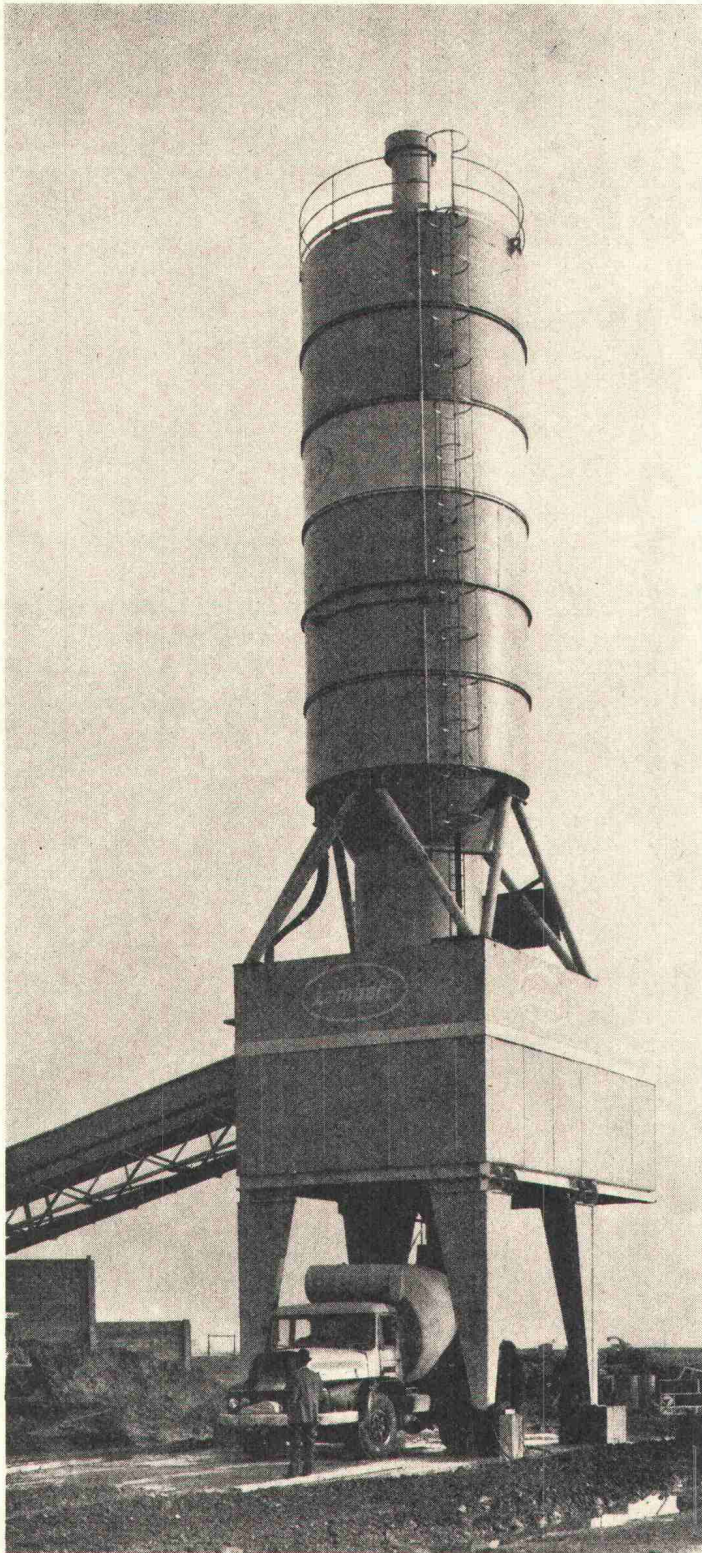
CMC

Carl Maier + Cie 8201 Schaffhausen

Elektrische Schaltapparate und Steuerungen

Telefon 053-81666

DIE HOCHLEISTUNGSDOSIERANLAGE



E.R.E.

Equipement Rationnel d'Entreprises s.a.
19, rte de Villars, Tél. 037/24 02 27, 1700 FRIBOURG

C 83

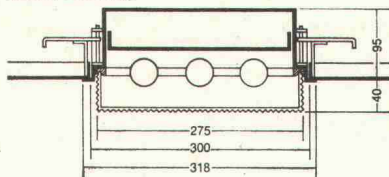
In unserem Kundenkreise sind Sie in bester Gesellschaft...

...**W**ir bauen Leuchten. Genauer gesagt: Wir bauen hochwertige Fluoreszenzleuchten in Norm- und Sonderausführungen für alle möglichen Bereiche der Innenraumbeleuchtung. Für Industrie und Gewerbe, für Büros, für Schulen, für Verkaufsräume, für Ausstellungen, für Bahnen, Autobusse usw.... für kleinere, grössere und allergrösste Anlagen in der ganzen Schweiz.

«Klingende» Namen sind mit dabei auf unserer langen Liste treuer Kunden: Brown, Boveri Baden; Bühler Uzwil; Coop; Direktion Eidgenössischer Bauten; Emser Werke; General Motors Biel; Heberlein Wattwil;

z.B.

Heberlein & Co. AG, Wattwil. Ausführung der umfangreichen Fluoreszenz-Beleuchtungsanlage im neuen (preisgekrönten) Verwaltungsgebäude mit geschlossenen Fluora-Norm-Einbauleuchten, Typ 3009-0340, 3x 40 W, mit 40 mm vorstehenden Abschirmungen aus pyramidenförmig gemustertem Klar-Acrylglas. (Architekten: Prof. Walter W. Custer, Fred Hochstrasser, Hans Bleiker)



Kern Aarau; Migros; Roco Rorschach; Rieter Winterthur; Sandoz Basel; Saurer Arbon; SBB; Schweiz. Aluminium AG; Schweiz. Rückversicherungsgesellschaft

Zürich; USEGO Olten und noch viele mehr.

Wirklich, in unserem Kundenkreis sind Sie in bester Gesellschaft. Herzlich willkommen!

Fluora

Spezialfabrik für Fluoreszenzleuchten, 9102 Herisau
Telefon 071/51 23 63





WOHIN FÜHREN ECO-TÜREN?

ECO-Türen führen zu Bauherren, die zufrieden sind – zu Architekten, die auf sicher gehen – zu Handwerkern, die problemlose Arbeit schätzen – und zu Hausbewohnern, die gerne behaglich wohnen. ECO-Türen führen zum Erfolg!

Verlangen Sie unsere Preislisten und Unterlagen über ECOFORM- und ECOLIT-Zimmertüren, -Abschlusstüren, Schranktüren usw.

Fabrikation und
technische Beratung:

ECO

ECO AG, Sperrholz- und Türenfabrik,
6162 Entlebuch, Telefon 041/721242
Lieferung durch den Sperrholzhandel

COUPON:

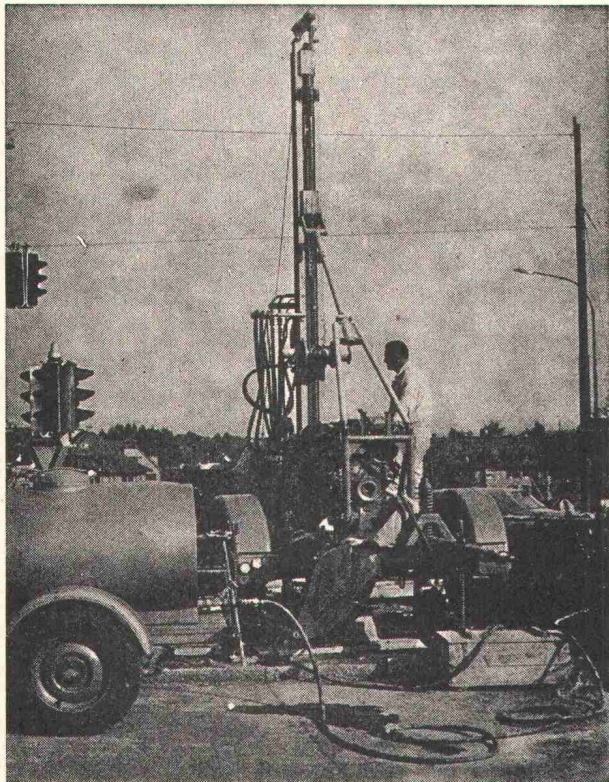
Senden Sie mir als Wandschmuck
gratis den ersten farbigen
ECO-Poster, Format 60x90,5 cm.

Name: _____

Strasse: _____

PLZ/Ort: _____





Sondierbohrung Bucheggplatz Zürich

Sondierbohrungen

- Rotationskernbohrungen
- Rammsondierungen
- Scherflügelversuche
- Ungestörte Bodenproben
- Durchlässigkeitsuntersuchungen
- Bohrungen für Injektionen
- Fels- und Lockergesteins-Anker

Ing. Greuter AG, Zürich

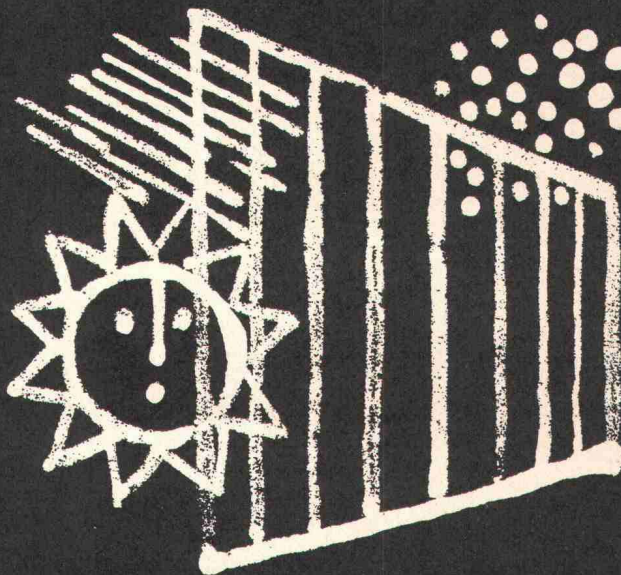
Telefon 01 / 32 90 28

**Spezialfirma für Gunit, Spritzbeton, Injektionen
und Bohrungen**

Neu: Aluminium- Profilrahmen

Die Ausführung von Fassaden in Profilit-Bauglas mit Aluminium-Rahmen hat besonders interessante Vorzüge: Aluminium gehört zu den schönsten Baustoffen, korrodiert nicht und verursacht weder Anstrich- noch Unterhaltskosten.

☞ Aluminium-Rahmen sind durchdacht konstruiert: Alle Details sind sehr schön ausgebildet, funktionell richtig und halten deshalb dicht.



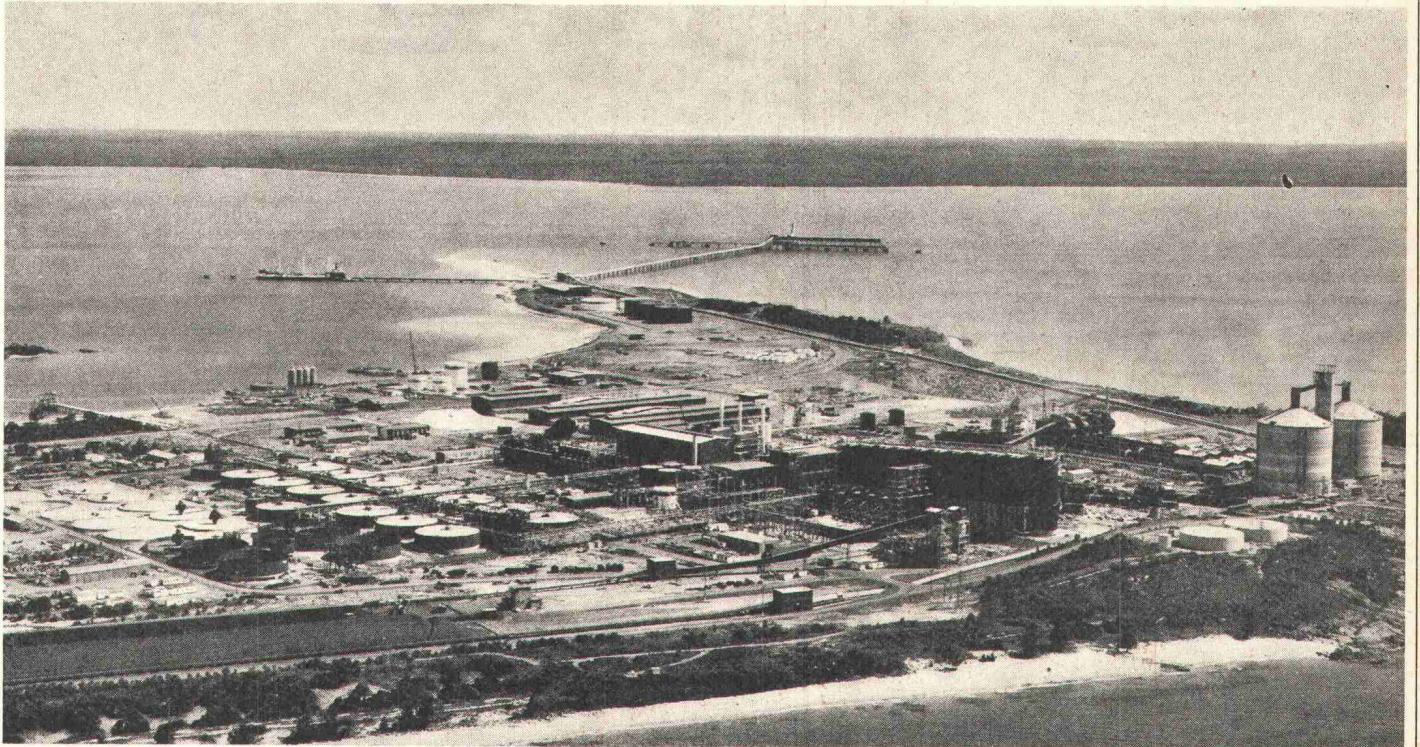
C. Platt / H. J. Bolzhauser

GP Profilit

Bruno Piatti
Bauelemente

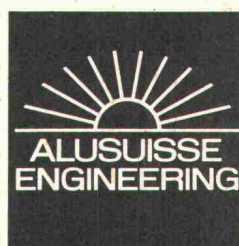
Telefon 01 93 16 11
8305 Dietlikon

ALUSUISSE ENGINEERING



Tonerdewerk Gove, Northern Territory (Australien)

Wir planen und realisieren Projekte
der Industrie und der öffentlichen Hand.
Weltweit.
Wirtschaftlich.
Zuverlässig.



Alusuisse Engineering AG
Buckhauserstrasse 5
8048 Zürich
Telefon 01 54 80 80

Bei solchen Firmen
liegen MAMMUT® und TURICUM®

OERLIKON



SCHWEIZERISCHE LEBENSVERSICHERUNGS- UND RENTENANSTALT

**ESCHER
WYSS**

SULZER

LANDIS & GYR

SAURER



SCHWEIZERISCHE KREDITANSTALT
ZÜRICH



Globus

**Motor-
Columbus**

Bell

Feldmannsch
ERNST GOHNER AG
ED. ZÜBLIN & CIE. AG.

SBB

Innovazione



SCHINDLER
1874

COLO

MIGROS

SCHWEIZERISCHER BANKVEREIN

**GEIGY
BASEL**

LOCHER & CIE AG
Maschinenfabrik Oerlikon
MAAG-ZAHNRÄDER

C I B A
SWISSAIR

HHH

MAMMUT® und TURICUM®
für bituminöse Isolierungen. Seit
über 50 Jahren verwendet —
durchwegs mit grossem Erfolg.

Erstellen auch Sie Flachdach-
beläge, Terrassenbeläge
und Grundwasserisolierungen
mit MAMMUT® und TURICUM®
Wir beraten Sie gerne.
Rufen Sie an!
Telefon 01-88 72 72

MAMMUT® und TURICUM®
zwei starke Schweizer Marken

AEZ Asphalt-Emulsion AG

Zürich

Dr. Juchli

280 AEZ