

Zeitschrift: Schweizerische Bauzeitung
Herausgeber: Verlags-AG der akademischen technischen Vereine
Band: 90 (1972)
Heft: 45

Werbung

Nutzungsbedingungen

Die ETH-Bibliothek ist die Anbieterin der digitalisierten Zeitschriften. Sie besitzt keine Urheberrechte an den Zeitschriften und ist nicht verantwortlich für deren Inhalte. Die Rechte liegen in der Regel bei den Herausgebern beziehungsweise den externen Rechteinhabern. [Siehe Rechtliche Hinweise.](#)

Conditions d'utilisation

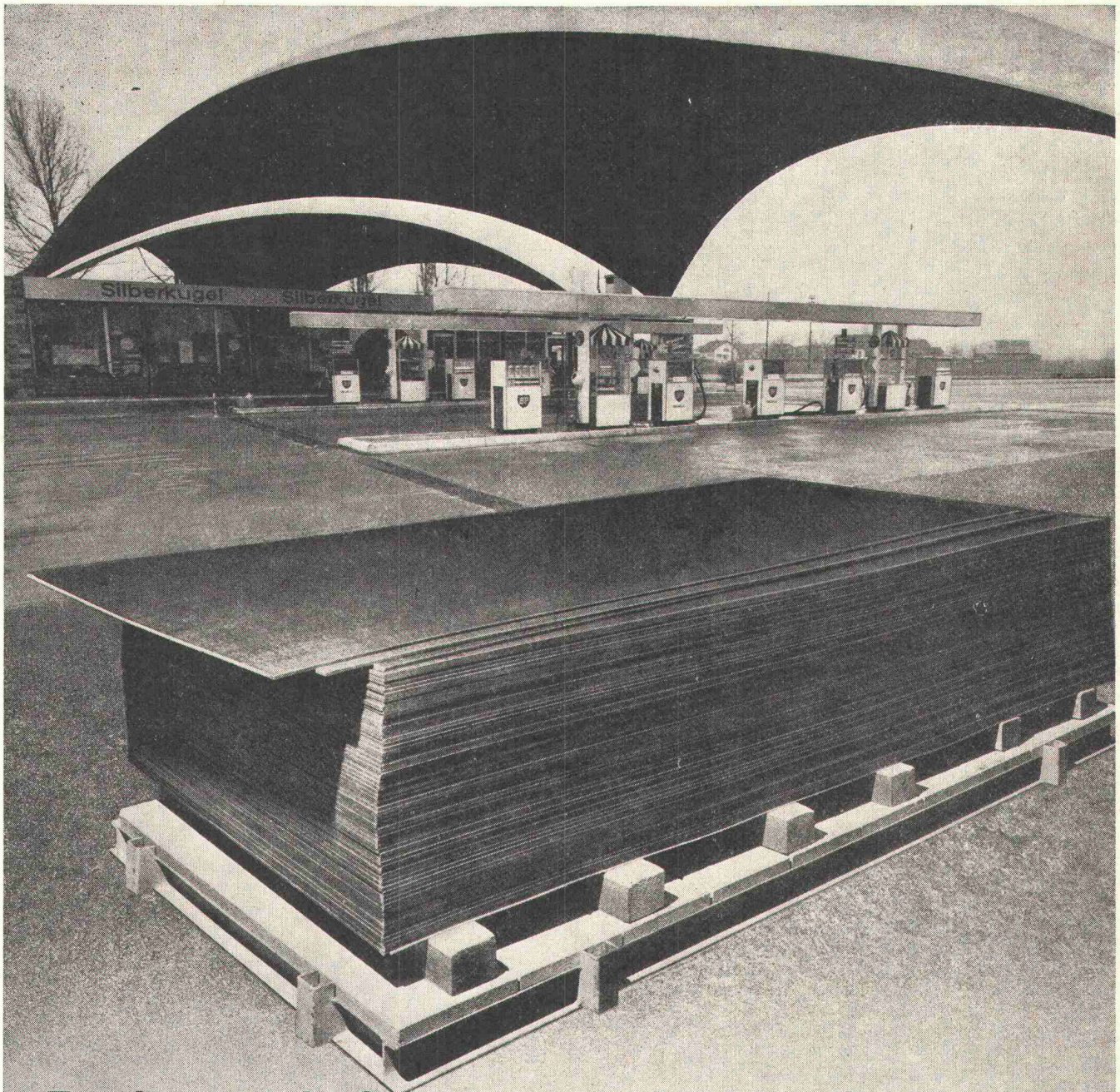
L'ETH Library est le fournisseur des revues numérisées. Elle ne détient aucun droit d'auteur sur les revues et n'est pas responsable de leur contenu. En règle générale, les droits sont détenus par les éditeurs ou les détenteurs de droits externes. [Voir Informations légales.](#)

Terms of use

The ETH Library is the provider of the digitised journals. It does not own any copyrights to the journals and is not responsible for their content. The rights usually lie with the publishers or the external rights holders. [See Legal notice.](#)

Download PDF: 30.01.2025

ETH-Bibliothek Zürich, E-Periodica, <https://www.e-periodica.ch>



Es gibt wenig Schalungsprobleme, die man mit der PAVAFORM-Schalungsplatte nicht lösen könnte

Das wissen moderne Architekten, aufgeschlossene Baumeister, Schaler und Zimmerleute. Die kunststoffveredelte PAVAFORM-Schalungsplatte sorgt für eine absolut glatte Beton-Oberfläche; eine Nachbehandlung ist nicht mehr nötig. PAVAFORM-Schalungsplatten

sparen viel Zeit und Geld, weil sie schnell gereinigt sind und sofort wieder verwendet werden können. Besonders vorteilhaft ist PAVAFORM auch für die rationelle Grossflächenschalung. PAVAFORM löst die Probleme

Pavatex AG
jetzt Rigistrasse 8
6330 Cham
Tel. 042/36 55 68

eingetragene Schutzmarke

pavaform®
K 72

Für den Strahlenschutz liefern wir seit 15 Jahren

Betonzuschlagstoffe (jetzt bis RG 5,5)
Baryt-Steine bis RG 3,8
Baryt-Verputzmasse bis RG 3,8

neu:

Spezialtüren
Tresore
Bleiziegel (Euratom, Harwell, Quader)
Bleifenster
Bleibehälter
Spezialkonstruktionen aus Blei

Langjährige Referenzen, Beratung

F. WECKER-FREY & CO., 8027 ZÜRICH

Tel. 01 / 36 12 57, Telex 53723



*Im Werk gefertigt –
am Bau montiert!*

*Holz-Metall-Fassaden
«Tuchschmid»*



*Gebr. Tuchschmid AG
8500 Frauenfeld*

39

Gussasphalt - eine Spezialität der ISOMAT-BAU AG

Gussasphalt ist in der Baubranche praktisch nicht wegzudenken. Ueberall wo einwandfreie Dichtungen und stabile Beläge verlangt werden, wird Gussasphalt eingesetzt. Doch dieser bewährte Baustoff muss fachgerecht verarbeitet werden. Fachgerecht von Bauspezialisten mit einem leistungsfähigen Maschinenpark. Wir besitzen beides: qualifizierte Einbau-Equipen und moderne Maschinen. Doch zusätzlich haben wir geschultes Fachpersonal, das beraten und planen kann. Auch zu Ihrem Nutzen. Deshalb gehören wir zu den führenden Firmen im Sektor Gussasphalt.

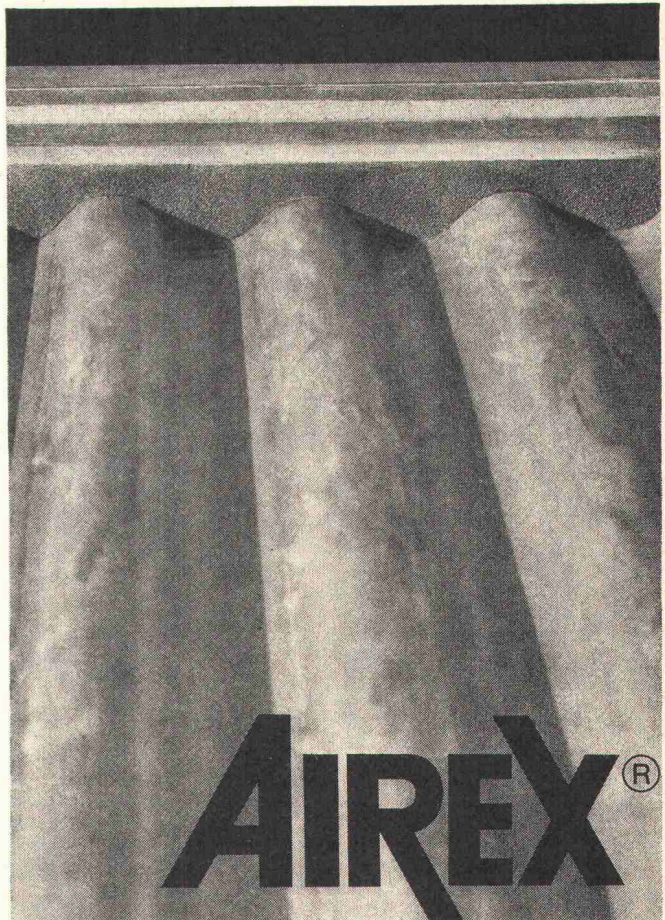
Rufen Sie uns doch einmal an. Verlangen Sie unsere unverbindliche Beratung. Unsere Referenzobjekte scheuen keine Vergleiche.



ISOMAT-BAU AG

Spezialfirma für sämtliche Abdichtungen
im Hoch- und Tiefbau

Badenerstrasse 362, 8040 Zürich, Telefon 01 / 54 11 66



Fillerblocks

Weichelastische Schaumstoffdichtung für
Wellplatten-Anschlüsse im Dach- und
Fassadenbau.

Luft-, staub- und wasserundurchlässig.
Verrottungsfest und alterungsbeständig.
In Profilen für alle üblichen Wellbänder.

Fabrikation, Beratung und Verkauf durch AIREX AG
einem Unternehmen der LONZA-Gruppe
5643 Sins
Telephon 042/661477

371

COUPON

® = eingetragene Schutzmarke

AIREX AG Schaumstoffe
CH - 5643 Sins

SBZ

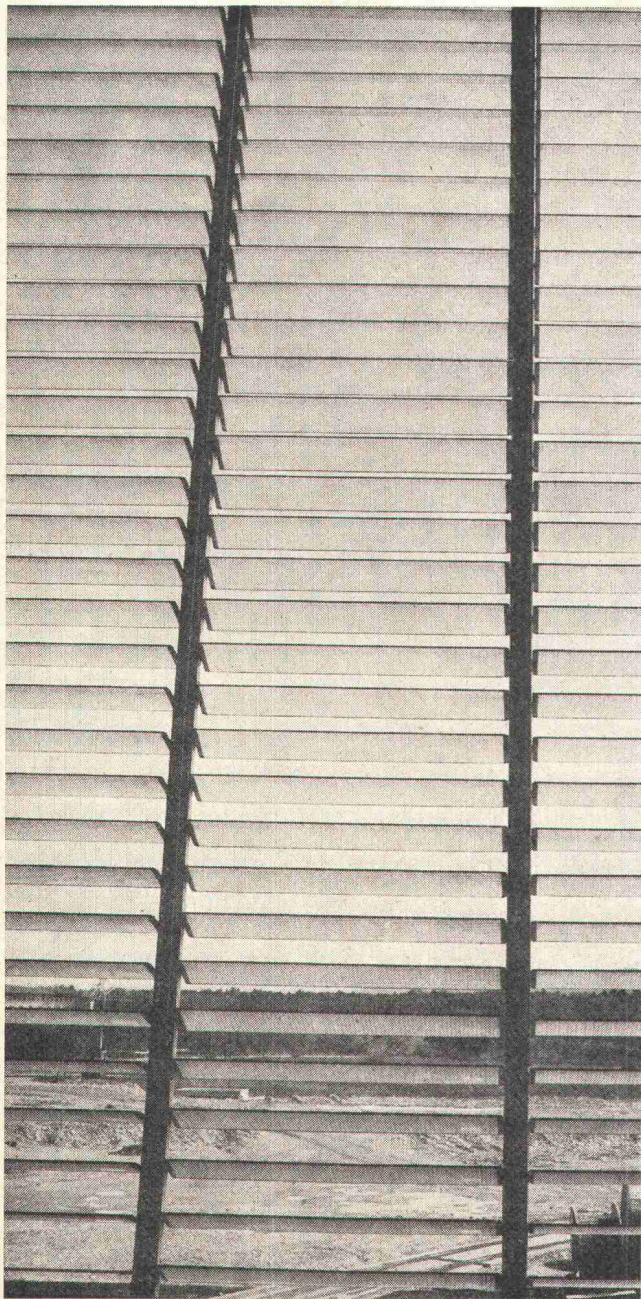
Ort und Datum _____

Firma _____

z. Hd. v. _____

Adresse _____

Senden Sie uns Unterlagen über AIREX®-Schaumstoffe



LAMEGO LÜFTUNGS FENSTER

das ideale Industrie-Fenster in einer robusten Aluminium-Konstruktion mit Glaslamellen. Seit über 15 Jahren in der ganzen Schweiz mit Erfolg eingebaut. Viele Kombinationsmöglichkeiten.



GRÜNINGER AG

Glas und Spiegel

Trimbach, Industriestrasse 9

Briefadresse: 4600 Olten 1, Postfach

Tel. 062/22 14 22

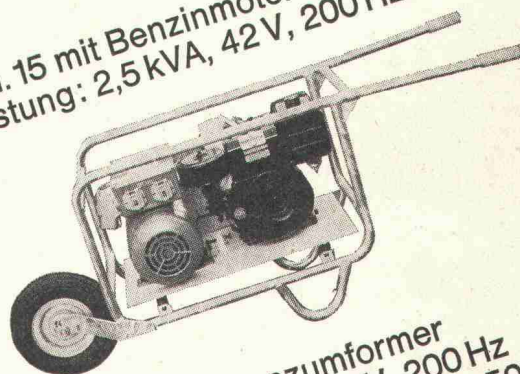
Zweigbetrieb: 8954 Dietikon, Allmendstr. 27 Tel. 01/88 34 06

Hochfrequenz- Umformer

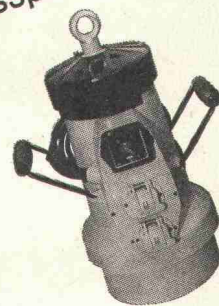
Mod. 12, Frequenzumformer
Leistung: 4 kVA, 42 V, 200 Hz
Anschlussspannung: 380 V, 50 Hz



Mod. 15 mit Benzinmotor
Leistung: 2,5 kVA, 42 V, 200 Hz



Mod. 2, Frequenzumformer
Leistung: 1,8 kVA, 42 V, 200 Hz
Anschlussspannung: 380 V, 50 Hz

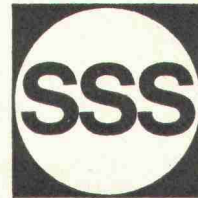


8304 Wallisellen
Kriesbachstrasse 1
Telefon 01 - 93 39 33
Machines d'entreprise
Route Cantonale, 1162 St-Prex
Téléphone 021-76 13 91

Charles **Keller**
Baumaschinen

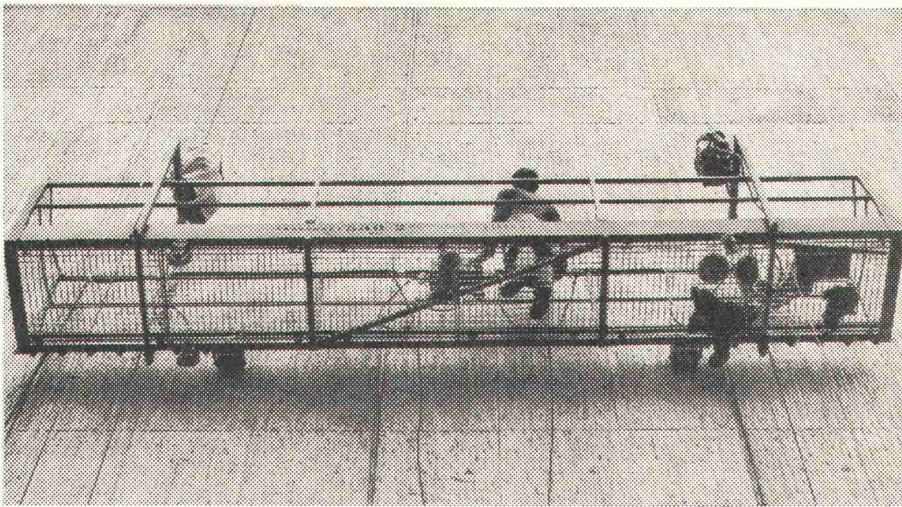
NEU: Hängegerüst

Schweizer Produkt · SUVA-geprüft



Das Zeichen
Ihres guten
Lieferanten

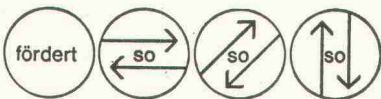
11



Vielfache Sicherheit.
Unbegrenzte Arbeitshöhe.
Von nur einem Mann steuerbar.
Automatisch korrigierte
waagrechte Lage.

Nutzlast 550 kg.

Temporär oder permanent
einsetzbar für Fassaden-
arbeiten, Fensterreinigung,
Arbeiten in Silos, Schächten,
Staumauern, Brücken usw.
Wir senden Ihnen gerne
unseren Prospekt.



Suter-Strickler Sohn AG
Maschinenfabrik
8810 Horgen 051-82 26 24

Sind Sie am Berg?

Dann haben Sie bestimmt Probleme; wir meinen Bohrprobleme!
Bei der Lösung können wir Ihnen helfen. Eine sichere Lösung ist der

SIG Bohrjumbo

SIG baut Bohrjumbos für alle Profile.
Verlangen Sie Unterlagen oder
besprechen Sie Ihre Probleme mit
unseren Spezialisten.

SIG Schweizerische Industrie-Gesellschaft
8212 Neuhausen am Rheinfall
Telefon (053) 8 15 55

Verkauf in der Schweiz:

PRELUWAG

Verkaufsgesellschaft
für SIG-Pressluftwerkzeuge
8001 Zürich
Nüscherstrasse 31
Telefon (01) 23 46 58/59



Winterbau . . .

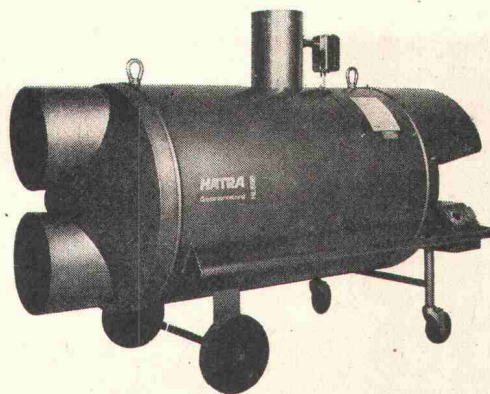
mobile, leistungsfähige

HATRA-Luftheizapparate

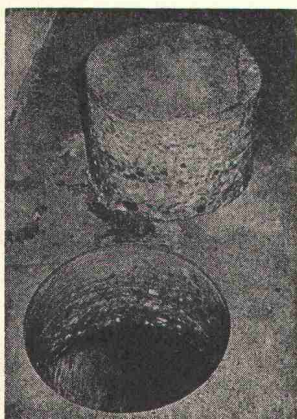
Wärmeleistungen: 8600 bis 130 000 kcal/h
Luftleistungen: 1350 bis 9000 m³/h

HATRA AG ST. GALLEN 071 / 24 17 29

Brauerstr. 25a, 9000 St. Gallen
Fabrikation — Verkauf — Vermietung
Apparate für Bauaustrocknung, Baubeheizung, Luftentfeuchtung



Wir bohren mit Diamant



- Aussparungen in verschiedenen Durchmessern
- vibrations- und staubfrei
- auf den Millimeter genau
- keine Nacharbeiten
- in Betonböden, Wänden, Säulen, Balken usw.
- für das Montieren von Zentralheizungen, Entlüftungen, Klimaanlage, Abfuhrkanälen usw.

Diamantbohr AG, 5001 Aarau

Postfach 716, Telefon 064 / 24 45 04

MBA Kurz-Information



O&K Radlader

Hydrostatisches Wendegetriebe und hydraulische Knicklenkung. Servolenkhilfe. 58% Steigfähigkeit (bei 1000 kg Nutzlast). Schaufelinhalt 0,5 m³.



— für jede Aufgabe eine gute Lösung

MBA, 8600 Dübendorf
Tel. 01 85 00 21

Raumklimageräte

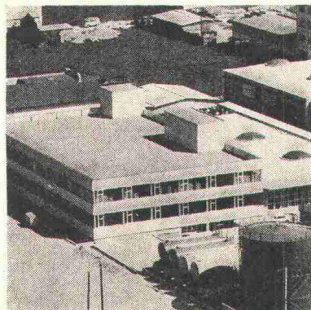
**kühlen, heizen, befeuchten, entfeuchten,
belüften, entstauben.**

Für alle Räume in Alt- und Neubauten



AUTOFRIGOR AG 8052 ZÜRICH
Schaffhauserstrasse 473
Telefon 051/48 15 55
Telex 54 956

Gonon bringt die GoFil-Folie und damit...



GONON

Das komplette Flachdach aus einer Hand!

Mit der GoFil-Folie von Gonon kommt nun endlich das, was sich Unternehmer, Bauherren und Architekten schon lange wünschen: die Lieferung des kompletten Flachdachs in einem. Mit sämtlichen dazugehörigen Elementen. Direkt auf den Bauplatz. Und termingerecht. Das ist das neue Gonon-Dach, gleichbedeutend mit Ersparnis, Vereinfachung im Service und in der technischen Beratung.

Verlangen Sie noch heute den Prospekt über das Gonon-Dach.

Zweifellos das Flachdach der Zukunft.

E. Gonon, 8226 Schleithem, Telefon 053 6 47 21
Fabrik für Parkett, Isolierplatten und Formteile

Corex Basel AG, 4002 Basel
Telefon 061 22 23 00



Einige Gründe,
im Bedarfsfall an uns zu denken:

Das breite SIHI-Pumpenprogramm mit 5000 Typen.

Die kurzen Lieferfristen für SIHI-Pumpen.
Die Zuverlässigkeit der SIHI-Pumpen.
Die Wirtschaftlichkeit der SIHI-Pumpen.
Die fachmännische SIHI-Beratung.
Der schnelle und gründliche SIHI-Service.

SIHI-Pumpen sind immer richtig.

Pumpenbau Schaffhausen AG
8200 Schaffhausen Goldsteinstrasse 2 Telefon 053 - 4 30 21

283 PS

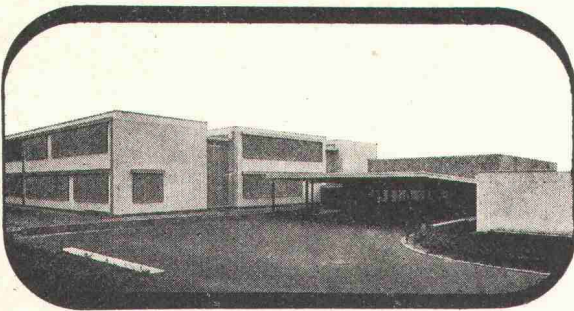
Fugenbänder
 Beton- und Mörtelzusätze

Aquarex

POLYREX AG

Chemische Baustoffe
 Grünhaldenstrasse 6
 8050 Zürich
 Telefon 01.48 79 03

Ein Beispiel der
POLYMUR® - Bauweise
 mehrgeschossiges Gross-Schulhaus



Die industrielle Herstellung der selbsttragenden, pat. POLYMUR®-Fassadenelemente mit besten bauphysikalischen Eigenschaften (siehe EMPA-Testberichte) z. B. für:

ein- und mehrstöckige Schulhäuser, Turnhallen, Wohnblocks, Industriebauten, Hallen usw.

ermöglicht ein rasches, rationelles, rentables und fortschrittliches Bauen.

POLYMUR®-Elementbau

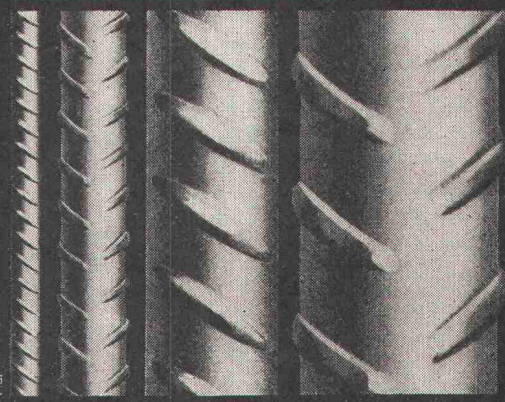
Albin Murer Tel. 041-64 17 57
 6375 Beckenried

BOX \emptyset ULTRA

Seit Jahren sind die bautechnischen Vorteile von BOX \emptyset ULTRA bestens bekannt und unbestritten: Optimaler Verbund, Schweißbarkeit ohne Festigkeits-einbusse, höchste Brandsicherheit, grosse Materialzähigkeit und höchste Festigkeit.

Monteforno-Ingenieure entwickeln weiter: BOX \emptyset ULTRA erfüllt heute nicht nur alle Erfordernisse der SIA-Normen, sondern erlaubt bei gleichem Preis dank höchster Festigkeit wirtschaftlichere Konstruktionen bei grösserer Sicherheit.

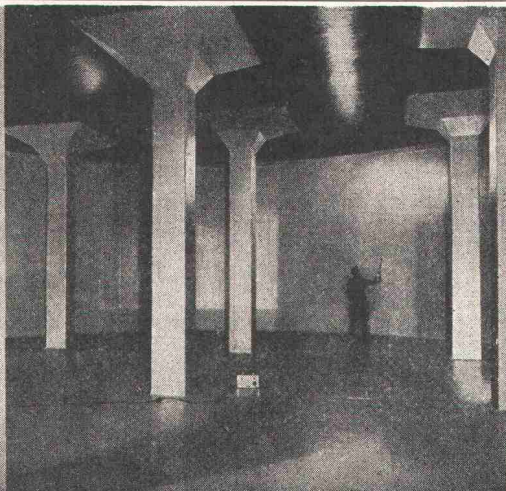
MONTEFORNO



Monteforno, Stahl- und Walzwerke AG Bodio/TI

Tonwerk Döttingen
 Inhalt 1 Million Liter

betontanks



für Heiz- und Dieseloel

Spezialauskleidung mit elastischer Dauerbeschichtung

Die **Doppelmantel-Kunsthartzuskleidung «System Schneider»** mit Ueberwachung des Hohlraumes mittels Leckanzeiger erfüllt die neuen Vorschriften des Eidg. Amtes für Umweltschutz (Ausweisnummer EAGS 08.01.71). Ausführung bei Neuanlagen und als Sanierung alter Tanks, die den heutigen Vorschriften nicht mehr genügen

tankbau

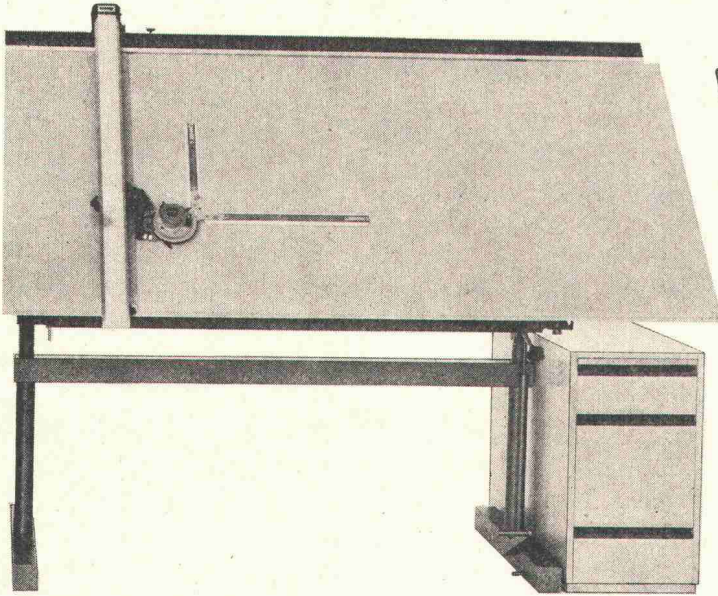
otto

schneider zürich

Frohburgstrasse 188

Telefon 01 / 26 35 05

Ein Name geht von Mund zu Mund: VARIOSIA



Für Interessenten, die über Variosia weitere Informationen wünschen, genügt ein Telefonanruf, und sie erhalten sofort die Spezial-Dokumentation.

Steckbrief:
 Auffallend vielgerühmter Pult-
 zeichentisch, anzutreffen in
 verschiedenen Grössen und
 Ausstattungen, einzeln oder in
 Gruppen, oft auch eingesetzt
 als Zeichenständer. Verhält
 sich sehr anpassungsfähig dank
 eleganter Verstellmöglichkeit
 der Höhe von 78 bis 108 cm,
 der Schräglage von horizontal
 bis vertikal. Lässt sich gerne
 ausrüsten mit Schubladenkorpus
 aus Buchenholz, Kunststoff oder
 Stahl.

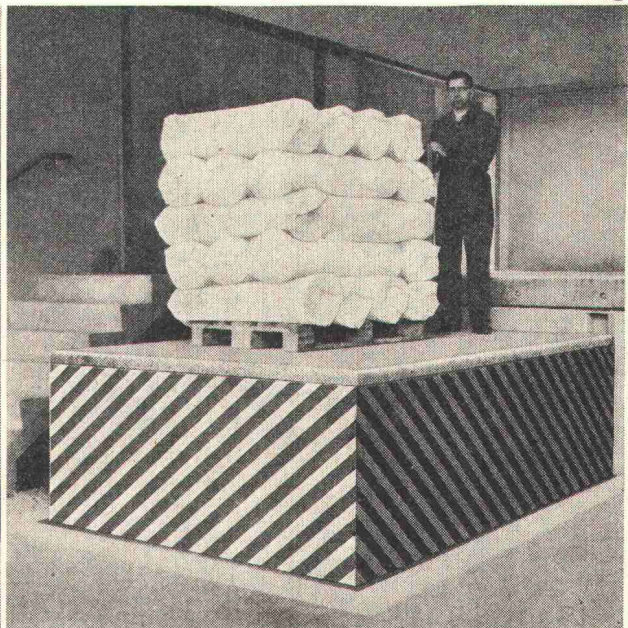
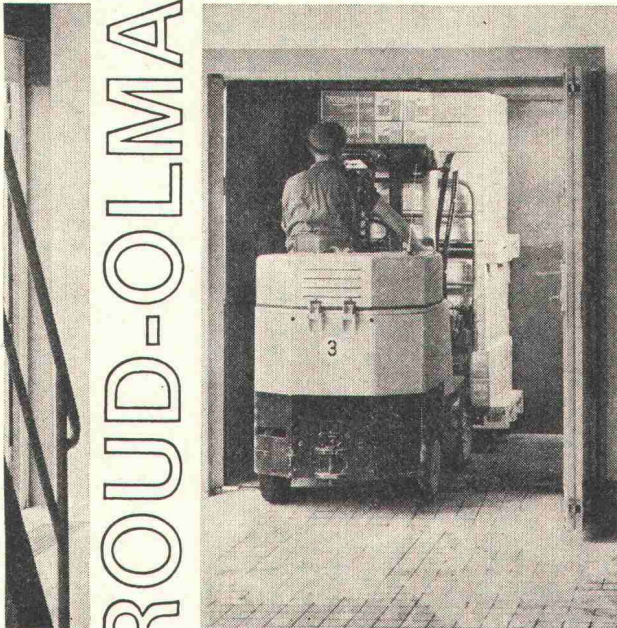
Achtung: Variosia, ergänzt
 mit Laufwagen-Zeichenmaschine,
 gibt sich mit Vorliebe aus als
 "Vollkommenster Arbeitsplatz
 für Anspruchsvolle"!

GRAB+WILDI AG

8023 Zürich 1, Seilergraben 61, Ausstellung Tel. 01/32 57 88-89
 8902 Urdorf b. Zürich, Büro, Lager, Versand Tel. 01/98 76 67-68

GIROUD-OLMA AG

Hydraulische Hebebühnen und
 Warenaufzüge für rationellen,
 betriebseigenen Warenumschat



**GIROUD
-OLMA**

GIROUD-OLMA AG OLTEN
 Maschinen- und Stahlbau

Ein kompetenter Autor
 Ein hochaktuelles Thema
 Ein notwendiges Buch

Ernst Basler

Strategie des Fortschritts

Umweltbelastung,
 Lebensraumverknappung
 und Zukunftsforschung
 144 Seiten, 13 Abbildungen
 Pappband Fr. 19.80

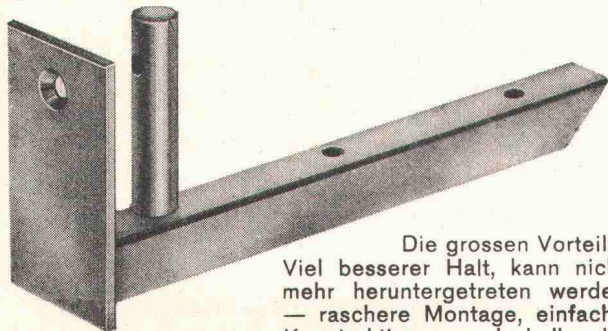
Der bekannte Zürcher Ingenieur und Planer begnügt sich nicht damit, Forderungen aufzustellen. Sein wissenschaftlich erarbeiteter Bericht bringt konkrete Vorschläge «zur Bewältigung des technischen Fortschritts».

Eine faszinierende Lektüre für Ingenieure, Architekten, Planer, Umweltschutzexperten und leitende Mitarbeiter in Industrie, Handel und Forschung.

Neu im Verlag Huber, Frauenfeld

GEKO -Simskonsole

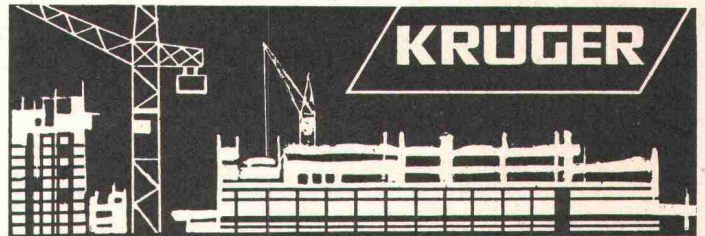
⊕ Patent Nr. 475 465



Die grossen Vorteile:
 Viel besserer Halt, kann nicht mehr heruntergetreten werden — raschere Montage, einfache Konstruktion — deshalb die ideale und preisgünstigste Simsconsole.

Verlangen Sie bei Ihrem Fensterhersteller die GEKO-Simsconsole — Sie sparen damit Aerger und Geld!

KOCH Beschläge, Zürich
 Tel. 01 / 26 66 36



Bauaustrocknung Winterbauheizung

Krüger+Co. 9113 Degersheim Tel. 071 54 15 44

8155 Oberhasli-Zürich
 Telefon 051 94 71 95

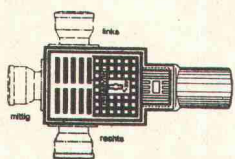
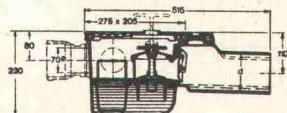
3123 Belp-Bern
 Telefon 031 81 10 68

4149 Hofstetten bei Basel
 Telefon 061 75 18 44

6925 Gentilino-Tessin
 Telefon 091 3 58 44

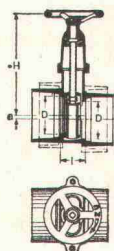
Kampf dem Hochwasser

Kein Rückstau im Keller
 durch PASSAVANT-Modelle in verschiedenen Nennweiten für Eisen- und Steinzeugrohre

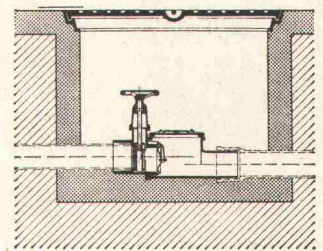


Kellerablauf «Junior»
 mit Rückstaudoppelpverschluss

Bezug durch Eisenhandel



Hochwasserschieber



Rückstaudoppelpverschluss TRIPLEX für durchgehende Leitungen

Verlangen Sie Unterlagen bei Werner Maag, Zeltweg 44, 8032 Zürich, Tel. 01 / 32 75 80

Name

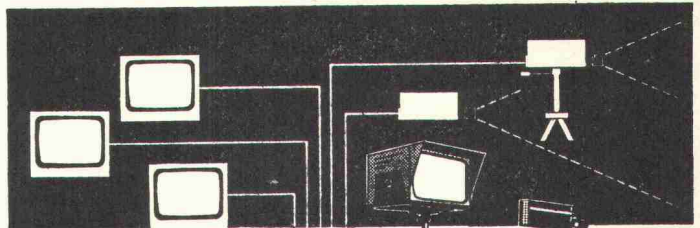
Adresse

Hochhaus-Fenster
 Fenster Kiefer
 Wohnhaus-Fenster
 Fenster Kiefer
 Schulhaus-Fenster
 Fenster Kiefer
 Fabrik-Fenster
 Fenster Kiefer
 Norm-Fenster
 Fenster Kiefer
 Holz-Fenster
 Fenster Kiefer
 Holz-Al.-Fenster
 Fenster Kiefer
 Aluminium-Fenster
 Fenster Kiefer
 Kunststoff-Fenster
 Fenster Kiefer

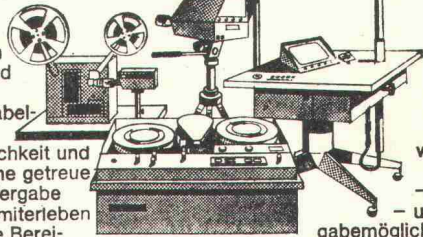


Fenster Kiefer AG
 Bachstrasse 15
 8038 Zürich
 Tel. 01 45 24 55

Mit dem Kabelfernsehen Immer dabei



Nur wenn Sie dabei
 sind, können Sie
 Situationen und
 Tatsachen richtig
 beurteilen. Das
 Kabelfernsehen
 gibt Ihnen diese
 Möglichkeit und
 lässt Sie durch
 seine getreue
 und sofortige
 Wiedergabe die
 Geschehnisse
 miterleben. Eine
 unschätzbare
 Bereicherung
 für Wissenschaft,
 Industrie, Handel,
 Auskunfts- und
 Sicherheitsdienste
 dank zahlloser
 objektiver und



wahrer Beobachtungs-
 - Aufnahme-
 - und Wieder-
 gabemöglichkeiten. Die
 Firma TVI SA garantiert
 durch Verkauf und
 Verleih eine Ihren
 Bedürfnissen entsprechende
 Einrichtung



TVI-TELEVISION INDUSTRIELLE SA

Kabelfernsehen
 Industrielle Elektronik
 Informatik

Planung, Ausführung, Verkauf, Verleih
 78, avenue des Communes-Réunies
 1212 GRAND-LANCY - Tél. 43 71 40

Weitere Unterlagen erwünscht

Tel.:

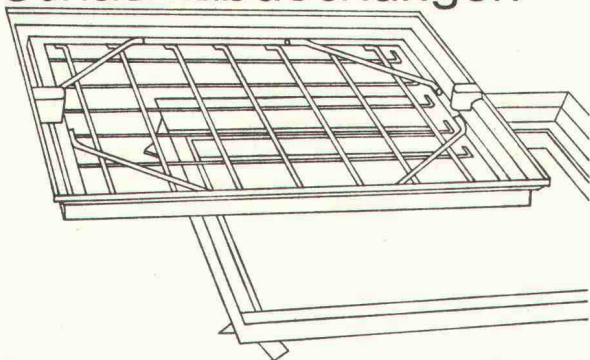
Firmenname:

Adresse:

Abteilung:

Empfänger:

«esser's» Schachtabdeckungen



Für den Bauausführenden: Keine Probleme beim Einbau! Die Nenngrößen passen sich entweder den verschiedensten Plattenformaten von Fussbodenbelägen an oder weisen den Vorschriften entsprechende Mauermaße für die lichte Schachtwerte auf.

Für den Architekten: Bei der Planung entfällt zeitraubendes Detaillieren von Sonderkonstruktionen. Er findet für alle Wünsche eine ganze Skala von normgerechten Typen zur Auswahl.

Für den Bauherrn: Kein hässlicher Anblick bei Kontrollschächten im Bauwerk mehr! Jeder beliebige Bodenbelag kann in die Schachtabdeckung eingebracht werden und macht diese praktisch unsichtbar – auch bei Teppichbelag.

Verlangen Sie unsere ausführliche Dokumentation oder den Besuch unseres Fachberaters.

Jakob Scherrer Söhne AG
 Allmendstrasse 5-7
 8059 Zürich
 Telefon 01 25 79 80



Revolution im Grabenaushub

durch die führenden, weltbekannten USA Davis Trencher und Cleveland Trencher. Für Pipelines, Drainage, Kabelgräben, Fundamente, Schächte, Wasserleitungen, militärische Zwecke usw.



Davis gräbt an Traversen (bis 20%) senkrechte Gräben durch hydraulisch kippbaren Oberteil. Davis gräbt an Hängen bis zu 100%. Hydraulische Tieflöffel mit 5 oder 8 Tonnen Reisskraft, für Spezialeinsatz (2,5 bis 3,4 m Tiefe). Hydraulischer Dozer zum Zudecken und planieren der Gräben. **Davis Trencher:** 9 Modelle. Grabbreiten: 5–70 cm, Grabtiefen bis 230 cm, Grabgeschwindigkeit: bis 540 m/h. Preis Fr. 6200.– bis ca. Fr. 145 000.–. Zubehör: Tieflöffel, Dozer, Lader, Bohrgerät, usw. **Cleveland Trencher:** 13 Modelle und 2 Backfiller und Tamper. Grabbreiten: 25 cm bis 1,5 m (verstellbares Rad, bis 1,8 m, Krone bis 6 m breit). Grabgeschwindigkeit: bis 44 m/min. Preise ab Fr. 79 000.– bis ca. Fr. 490 000.–. Verkauf und Vermietung durch:

INTRAVEND AG

Postfach 8048 Zürich Tel 051 62 88 22 Telex 54 289

Friwa für frisches Wasser

Friwa sorgt mit einem umfassenden Verkaufsprogramm für sauberes und frisches Wasser: Biologische Kläranlagen, Klärgruben, Abwasserfaulräume und Benzinabscheider.

friwa

Coupon: Bitte einsenden an Friwa Betonwaren AG
8304 Wallisellen, Kirchstrasse 2

Ich wünsche unverbindliche Beratung
 Prospektmaterial (Gewünschtes bitte ankreuzen)

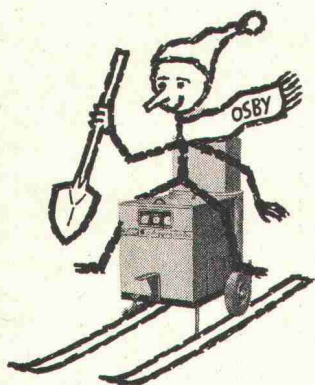
Absender _____

Ort (PLZ) _____

Telefon _____

BZ

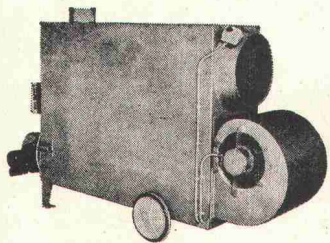
Mit Dampf durch den Winter



OSBY-Kessel, Niederdruck oder Hochdruck, **Dampf- und Heisswasserquelle für den Winterbau.** Erstklassige Schwedenstahlblech-Ausführung mit seit Jahren bewährtem Schnelldampf-Heizsystem. Für feste Brennstoffe oder Oel.

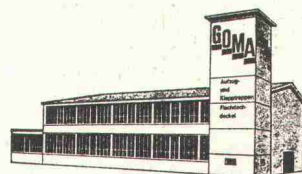
Warmluftapparate OSBYTHERM

zum Austrocknen von Rohbauten — zur Raumbheizung. Vollautomatischer, zuverlässiger Dauerbetrieb mit Schweizer Oelbrenner. Grosse Heizwirkung dank doppelt geführtem Luftheizweg. Ruhiger Lauf — praktische Ausmasse — mit Betriebsstundenzähler.



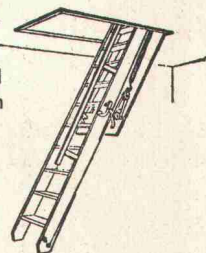
Verlangen Sie unverbindliche Beratung.

OSBY-Niederdruckkessel der ROLBA AG
8910 Affoltern a. A., Tel. 01 / 99 52 22



GOMA

Aufzugs-
Schiebe- und
Klapptreppen
Flachdach-
Aufstiege

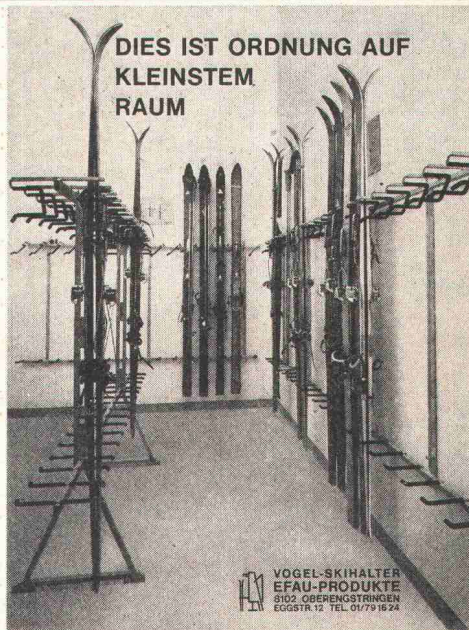


Marcel Matter

Klotenerstrasse 43
Telefon 83 80 41

8153 Rümlang

DIES IST ORDNUNG AUF KLEINSTEM RAUM



Vogel- Skihalter

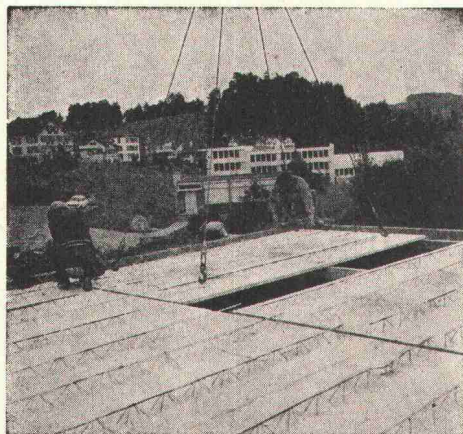
Ganzmetall
Feuerverzinkt
Robust

Planen und Einrichten von Skiräumen, Liefern von Teilen für Selbstmontage.

Für Hotels, Ski- und Ferienhäuser, Schulen, Bergbahnen usw. Bis 16 Paar Ski per Laufmeter.

ERWIN VOGEL
EFAU-PRODUKTE
8102 Oberengstringen
Eggstrasse 12
Tel. 01 / 79 16 24

VOGEL-SKIHALTER
EFAU-PRODUKTE
8102 OBERENGSTRINGEN
EGGST. 12 TEL. 01/79 16 24



PETER-DECKENPLATTEN

PETER-DECKENBRETT

Preisgünstig bei gleichbleibender Qualität.
Einfaches System — kurze Lieferfristen.



Peter-Bauelemente
Buchmattweg 4
8057 Zürich
Telefon 01 / 60 13 88

Lizenzwerke:
Vibrocon AG,
Burgdorf BE
Kettner AG,
Neudorf LU

Das Baudepartement Basel-Stadt



schreibt, mit der Ermächtigung
des Regierungsrates, einen

öffentlichen Ideenwettbewerb für die Gestaltung des Areals der ehemaligen Kaserne in zwei Varianten

aus.

Teilnahmeberechtigt sind alle im
Kanton Basel-Stadt heimatberechtig-
ten oder seit dem 1. Januar 1970 hier
wohnhaften Personen.

Als Berater dürfen Fachleute bei-
gezogen werden, die ihren Wohnsitz
in der Schweiz oder in der nach-
folgend beschriebenen Region der
Nachbarländer haben:

in Frankreich das ganze Departement
Haut-Rhin und das Territoire de
Belfort;

in Deutschland die Kreise Emmen-
dingen, Freiburg-Land, Freiburg-
Stadt, Müllheim, Lörrach, Säckingen
und vom künftigen Landkreis Walds-
hut den westlichen Teil bis zur
Schwarza.

Dem Preisgericht stehen für die Prä-
mierung sowie für Ankäufe beider
Varianten zusammen Fr. 105 000.—
zur Verfügung.

Interessenten können die Plan- und
Modellunterlagen im 2. Stock des
Stadtplanbüros, Rittergasse 11, ab
1. November 1972 einsehen.

Die Depotgebühr von Fr. 100.— kann
an der Kasse des Baudepartements,
Münsterplatz 11, oder auf Postcheck-
konto 40-2000 Baudepartement Basel-
Stadt (Vermerk auf der Rückseite
des Einzahlungsscheins: «Wett-
bewerb Kasernenareal»), einbezahlt
werden.

Gegen Vorweisung der Quittung
können die Wettbewerbsunterlagen
im Sekretariat des Stadtplanbüros
bezogen werden.

Das Stadtplanbüro und die Kasse
des Baudepartements sind jeweils
von Montag bis Freitag von 8.00 bis
11.30 und 14.00 bis 17.00 Uhr offen.

Eingabetermin der Entwürfe:
30. April 1973.

Basel, 1. November 1972

Baudepartement
des Kantons Basel-Stadt

Programm von der Wettbewerbskommission SIA genehmigt

Zur Erweiterung unseres
Mitarbeiterstabes suchen wir:

jungen Ingenieur-Techniker HTL

Wir bieten tüchtigen, initiativen
Bewerbern selbständige Tätigkeit,
bei der Sie Ihre Kenntnisse
voll entfalten können.

- 5-Tage-Woche
- individuell wählbare Arbeitszeit
- guthonorierte Dauerstelle
- fortschrittlich ausgebaute
Sozialleistungen

Nähere Auskunft erteilt Ihnen gerne
unser Herr G. Schillinger.

**Ingenieurbüro A. Aegerter
& Dr. O. Bosshardt AG**
Malzgasse 32, 4010 Basel
Telefon 061 / 23 38 80

URBANISATOR

Ein Sonnenplatz
in einem zukunftsorientierten Team.

Planen und Ueberwachen von Feriendorf-
bauten unter Entwicklungsbedingungen. Eine
Flugstunde von Zürich entfernt. Deutsch
und französisch verhandeln. Einen technisch
durchorganisierten Betrieb aufbauen und
souverän führen.

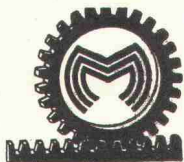
Wir suchen auf 1. Januar 1973 für unseren
Auftraggeber einen zielbewussten, entschei-
dungssicheren Mann mit Erfahrung im
«Lotissement». Idealalter 25 bis 35 Jahre.
Gehalt und Urlaub der verantwortungsvollen
Aufgabe entsprechend.

Bitte nehmen Sie Kontakt mit uns auf!

Werbeagentur Fröhlicher, Zollikon
Telefon 01 / 65 45 90

Reparieren Sie Ihre **Baumaschinen** selbst? Wir offerieren für Ihre Reparaturwerkstätte

gebrauchte und neue Werkzeugmaschinen



AG Müller Maschinen, CH-8181 Höri-Bülach ZH
Direkt an Autobahnausfahrt Bülach-West/Dielsdorf
Telefon, 01 / 96 92 92/93, Telex 53791 Micro CH

Anliker & Co. AG
Generalunternehmung
Gerliswilstrasse 10
6020 Emmenbrücke
Tel. 041/55 26 26

Anliker bietet einem initiativen

Baufachmann

(Architekt-Techniker HTL oder Bauführer)
einen vielseitigen, interessanten Posten als

Chef der Offertabteilung

in der

Generalunternehmung

Sein Aufgabengebiet umfasst:

- Erstellen von kurzfristigen Kostenvoranschlägen und ausarbeiten von Generalunternehmerofferten
- Ermitteln wirtschaftlich optimaler Lösungen
- Bauanalyse: Kontakt mit Baustellen zwecks Erfahrungssammlung und Auswertung
- Erfassen, berechnen und auswerten von Baukosten.

Weil unsere Generalunternehmung immer grösser wird und der neue Mitarbeiter dabei tatkräftig mitwirken kann, findet er bei uns ausgezeichnete Zukunftschancen. Übrigens bearbeiten wir Projekte verschiedenster Art.

Bitte reichen Sie uns eine schriftliche Bewerbung ein. Selbstverständlich orientieren wir Sie auch gerne telefonisch über Einzelheiten.



60



**ferngesteuerter
Kipptorantrieb**
auch zum nachträglichen Einbau
an Kipptore in Holz- und
Metallausführung

Bitte fordern Sie ein Angebot
Alfred Wolf, 7121 Löchgau Postfach 8 Telefon 07143-7393

(weitere Gebietsvertreter gesucht).

Alfred Wolf, D-7121 Löchgau,
Bundesrepublik Deutschland

Telefon 07143 / 7393,
Telex 0724920

Das Architekturbüro unserer Generalunternehmung sucht zur Bearbeitung unserer sehr gut eingeführten Schwedenhäuser

Architekt-Techniker HTL

oder **Bauzeichner-Bauführer**

als Sachbearbeiter, Objektleiter, örtlicher Bauführer für Einzelobjekte und Gesamtüberbauungen.

Bauzeichner(innen)

für Entwurfs-, Projektplan- und Werkplanbearbeitung, evtl. Sachbearbeitung.

Sekretärin oder Sekretär

für Korrespondenz deutsch, evtl. französisch, Offerten, Vertragswesen, Bestellungen, administrative Arbeiten.

Wir bieten:

- abwechslungsreiche, verantwortungsvolle und weitgehend selbständige Arbeit
- angenehmes Betriebsklima, Parkplätze vorhanden, Betriebskantine in unmittelbarer Nähe
- der Verantwortung und Leistung angemessene Honorierung, fortschrittliche Sozialleistungen und Ferienregelung.

Der Leiter unseres Architekturbüros erwartet gerne Ihren Anruf, um mit Ihnen Ihre neue Aufgabe zu besprechen.

VIKING-HUS

DAS ECHTE SCHWEDENHAUS



Viking-Hus AG
8050 Zürich
Leutschenbach-
strasse 71
Tel. 01 / 46 41 77

Für unsere Büros in Schaffhausen und Zürich suchen wir

2 Eisenbetonzeichner

Wenn Sie Freude haben an

- interessanten Bauaufgaben
- modernen Maschinen
- frei wählbarer Arbeitszeit
- 4 Wochen Ferien
- einem guten Salär

dann sind Sie der richtige Mann für uns. Gerne erwarten wir Ihren Anruf!

Norbert Jeske
Frohbergstrasse 16
8200 Schaffhausen
Tel. 053 / 5 16 56

Ingenieurbüro
Zollikerstrasse 164
8008 Zürich
Tel. 01 / 55 33 47

Wir suchen qualifizierten

Hochbauzeichner/Hochbautechniker

als Planungsgruppenleiter für unsere Abteilung Spitalbau. Selbständiger Posten, Kontakt mit Bauherrschaft, entsprechende Entlohnung.

Ebenso suchen wir

Hochbauzeichner(in)

für interessante Bauaufgaben.

Rufen Sie uns bitte an, wir stehen Ihnen für alle weiteren Auskünfte gerne zur Verfügung.

Helmut Rauber, 8008 Zürich
Architekt BSA/SIA
Telefon 01 / 34 62 70

** Holorib®

das einzige Verbunddeckensystem

Ersetzt Schalung und Armierung. * Von der EMPA geprüft. * Von allen kantonalen Brandversicherungsanstalten anerkannt. * Bei über 1300 Gebäuden in der Schweiz verwendet. * (Für Wand- oder Bedachungsbleche wählen Sie am besten **Holodeck!**)



Holorib SA
2, rue Vallin, 1201 Genève
Telefon 022 31 81 60

AP

PEIKERT

Peikert Bau AG

sucht

Poliere

Vorarbeiter

Wir bieten grosszügige Entlohnung.

Peikert Bau AG, 6300 Zug
Hoch- und Tiefbau, Spezialarbeiten
Industriestrasse 22
Telefon 042 / 21 93 93

Zur Bearbeitung grösserer Aufträge im Strassenbau und Kanalisationswesen suche ich einen jüngeren

Tiefbauzeichner

Es handelt sich um eine abwechslungsreiche Stelle mit vielseitiger Tätigkeit und selbständiger Arbeitsweise in einem Büro mit etwa 20 Angestellten. Je nach Eignung und Wunsch kommen neben der Planbearbeitung auch Absteckungen und Feldaufnahmen sowie Bauleitungen mit Abrechnung in Frage.

Chr. Wieser, dipl. Ing. ETH, 9000 St. Gallen
Ingenieurbüro

Rorschacherstrasse 21, Tel. 071 / 24 78 12

Wir suchen für unsere Arbeitsvorbereitung

Hochbauzeichner Eisenbetonzeichner Tiefbauzeichner

mit Fachkenntnissen im Zeichnen von Werkplänen.

Aufgabenbereich:

- Arbeitsvorbereitung
- Kalkulation und Offertbearbeitung
- Kundenberatung

Wir bieten:

- den Leistungen entsprechendes Salär
- sehr angenehmes Arbeitsklima
- modern ausgebaute Sozialleistungen mit Pensionskasse
- selbständige und vielseitige Tätigkeit
- Dauerstelle

Sie haben in unserem Betrieb beste Entwicklungsmöglichkeiten. Eintritt nach Uebereinkunft.

Rufen Sie uns an oder schreiben Sie uns!

K. Studer AG, 5262 Frick, Telefon 064 / 61 22 52
Kunststein- und Betonelementwerke

Fortschrittliche Gruppe für Orts-, Regional-, Verkehrs- und Touristikplanung sucht einen **initiativen und selbständigen**

Planungsfachmann

(Architekt, Ingenieur oder Geograph)

mit ORL oder analoger Ausbildung.

Wir bieten:

- eine verantwortungsvolle und interessante Tätigkeit in einem interdisziplinären Team
- berufliche Weiterbildung
- grosszügige und moderne Anstellungsbedingungen

Kurzofferten zwecks Kontaktnahme unter Chiffre H 901302 an Publicitas, 3001 Bern.

Erfahrenes Bauleitungsteam sucht auf Frühjahr 1973

Bauleitung

für grössere Ueberbauung. Bevorzugt Ostschweiz, Kanton Graubünden.

Offerten unter Chiffre OFA 9760 HS an Orell Füssli Werbe AG, Postfach, 8022 Zürich.

Architekturmodelle in Gips, Holz, Plexiglas, termingerecht und in tadelloser Ausführung

Architekturmodelle

Zaborowsky & Schalk
Neumarkt 10, 8001 Zürich
Telefon 34 22 16
Siewerdstr. 99, 8050 Zürich
Telefon 46 62 11

Zur Bearbeitung verschiedener grösserer Bauobjekte im Kanton Graubünden und im St.-Galler Rheintal suchen wir zur Ergänzung unseres Teams

Bauführer Hochbauzeichner Sekretärin

Wir erwarten eine solide Grundausbildung und wenn möglich schon etwas Baupraxis. Organisationstalent und Improvisationstalent sind von Vorteil.

Ihr Eintritt kann per sofort oder nach Uebereinkunft erfolgen. Wir bieten interessante Dauerstelle bei entsprechend guter Salarierung, fortschrittliche Anstellungsbedingungen in aufgeschlossenem Team und selbstverständlich Fünftageweche. Für weitere Auskünfte stehen wir Ihnen gerne zur Verfügung.

Offerten oder Anfragen sind erbeten an



ATELIER 3 AG CHUR
Architekturbüro
Kupfergasse 8, 7000 Chur
Telefon 081 / 22 49 57 / 22 26 57

Telefonische Inseratwerbung anderer Zeitungen ist unerwünscht.

Gesucht

Bauzeichner(in)

mit mehrjähriger Praxis vom Entwurf über Werkplan bis zum Devis. Keine Bauleitung.

Walter Wüest, Architekt FSAI, 8003 Zürich
Wuhrstrasse 2, Telefon 01 / 35 32 66

gherzi organisation zürich

sucht
für sein internationales
Industrieplanungsbüro, die
Gherzi Engineering, Zürich,

Eisenbetonzeichner

Wenn Sie Lust haben, in einem Team von Fachleuten der verschiedensten Fachsparten an der Verwirklichung vielfältiger Bauprojekte mitzuwirken, richten Sie Ihre unverbindliche Anfrage an

Telefon 01 / 27 01 11 oder an

Gherzi Engineering, 8001 Zürich
Löwenstrasse 1



Für unsere neue Niederlassung suchen wir

1 Ingenieur-Techniker HTL

(Fachrichtung Tiefbau)

1 Tiefbauzeichner-Konstrukteur

1 Tiefbauzeichner

Wir bieten Ihnen:

- interessante, vielseitige Tätigkeit in kleinem Team
- gute Aufstiegsmöglichkeiten
- Pensionskasse, gleitende Arbeitszeit

Qualifizierte Interessenten, welche mit Initiative am Aufbau unseres jungen Büros mitwirken wollen, sind gebeten, uns die üblichen Unterlagen zuzustellen. Ihre Bewerbung wird mit strengster Diskretion behandelt.

Kurt Bay
bei **Emch+Berger Aarau AG**
Postfach 482, 5000 Aarau

Zur kompetenten Führung einer unserer Sektionen, die sich vorwiegend mit grossen Pipelineprojekten (Transitpipeline Holland—Italien, Gasverbund Ostschweiz usw.) beschäftigt, sind

Manager-Eigenschaften

Voraussetzung, wird dieser Fachmann doch praktisch mit der ganzen Palette unternehmerischer Probleme konfrontiert! Für diese anspruchsvolle, faszinierende Aufgabe suchen wir

dipl. Bauingenieur

mit einigen Jahren praktischer Erfahrung, Organisationstalent und Freude an der Führung von Menschen.

Interessenten bitten wir, sich mit unserem Herrn O. Erb für ein unverbindliches Gespräch in Verbindung zu setzen. Zeitgemässe Anstellungsbedingungen sind selbstverständlich.



Elektro-Watt
Ingenieurunternehmung AG
Postfach, 8022 Zürich
Tel. 01 47 64 11

FIDES

BAUBERATUNG

sucht

Hochbauzeichner(in)

Die Aufgaben umfassen insbesondere:

- Planung und Durchführung der firmainternen Neu- und Umbauten
- Mithilfe bei der Durchführung von Arbeiten unserer Bau- und Immobilienfachleute
- Bei Eignung Ausführungsüberwachung von Kundenbauten

Wir erwarten:

- abgeschlossene Hochbauzeichnerlehre
- Kenntnisse in der Bauführung
- Alter etwa 20 bis 25 Jahre

Wir bieten Ihnen:

- eine vielseitige Aufgabe mit Raum für eigene Initiative, Phantasie und technisches Können
- gute Anstellungsbedingungen und ausgebauten Sozialleistungen
- einen schönen Arbeitsplatz
- den Vorteil einer Tätigkeit in einem kleinen Team innerhalb einer grossen, gut fundierten Firma

Wir informieren Sie gerne in einem persönlichen Gespräch über Ihr neues Arbeitsgebiet. Bitte setzen Sie sich telefonisch oder schriftlich mit uns in Verbindung.

FIDES Treuhand-Vereinigung

Bauberatung

Bleicherweg 33, 8002 Zürich

Telefon 01 / 25 78 40, intern 584

Wir suchen für sofort und nach Uebereinkunft in unsere Büros Effretikon, Winterthur und Zürich

Tiefbauzeichner(innen)

für die Projektierung und Bearbeitung interessanter Bauvorhaben im allgemeinen Tiefbau, Wasser- und Abwasserbau, Nationalstrassenbau und in der Raumplanung. Bei Eignung sind auch Bauleitungsaufgaben vorgesehen.

Eisenbetonzeichner(innen)

zur Bearbeitung interessanter Objekte des Brücken-, Industrie- und Wohnungsbaues.

Sie finden vielseitige, anspruchsvolle und selbständige Tätigkeit in angenehmem Arbeitsklima, ausbaufähige und gut honorierte Dauerstellen sowie fortschrittliche Sozialleistungen. Aufstiegsmöglichkeiten zum Bürochef.

Hickel & Werfeli, Ingenieurbüro

Rikonerstrasse 4, 8307 Effretikon

Telefon 052 / 32 38 21

Weg von der Routine!

Wir suchen einen jüngeren, gut ausgewiesenen **Eisenbetonzeichner** für eine abwechslungsreiche, selbständige Aufgabe als

Techn. Sachbearbeiter

Sie erstellen Verlegepläne, Balkenlisten, Stücklisten für Rolladen- und Normalstürze sowie die dazugehörigen Auftragsbestätigungen, erteilen unseren Kunden (Architekten, Ingenieuren, Bauunternehmern usw.) am Telefon technische Auskünfte, kontrollieren und vervollständigen die eingehenden Ingenieurunterlagen.

Wir haben auch einiges zu bieten — 5-Tage-Woche, gleitende Arbeitszeit, eigenes Personalrestaurant —, aber das erzählen wir Ihnen gern alles mündlich, wenn wir uns zu einer unverbindlichen Aussprache treffen. Wir freuen uns, Sie recht bald kennenzulernen!

Telefon 01 / 35 93 30 (Herrn Ambs verlangen)

ZÜRCHER ZIEGELIEN

Giesshübelstrasse 40, Postfach, 8021 Zürich

Für unser junges Architekturbüro mit einem interessanten und vielseitigen Arbeitsgebiet suchen wir

Alleinsekretärin

für den Empfang, die Telefonbedienung und alle Sekretariatsarbeiten. Ihr Arbeitsplatz ist mit allen technischen Hilfsmitteln ausgerüstet. Wir stellen uns Sie als jung, speditiv und als guten Geist in unserem kleinen Kreis vor.

Hochbautechniker

mit mehrjähriger Erfahrung und der Fähigkeit, interessante Bauten selbständig in einem gut eingearbeiteten Team zu lösen. Die Stellung ist verantwortungsvoll und entsprechend dotiert.

Hochbauzeichner

der unter Anleitung Bauten vom Projektzeichnen bis zum Ausmass selbständig bearbeiten möchte;

Hochbauzeichnerlehrling

mit Sekundarschulbildung, aufgeweckt und initiativ.

Wir verlangen und bieten viel. Setzen Sie sich bitte mit unserer Frau Ritz in Verbindung und vereinbaren Sie einen Besprechungstermin zum Kennenlernen.

Plan AG Pfäffikon, Architekturbüro, 8808 Pfäffikon

Etzelstrasse 82, Telefon 055 / 5 50 40 oder 5 50 52

Möchten Sie in einem branchenführenden Unternehmen der Bauindustrie eine leitende Stelle an der Verkaufsfrent bekleiden?

Mit über 700 Mitarbeitern nimmt die Griesser AG, in Aadorf /TG auf dem Gebiet der Sonnenschutzanlagen den ersten Platz in der Schweiz ein. Ihre starke Marktstellung verdankt sie ihrem Bestreben, immer wieder neue oder verbesserte Produkte auf den Markt zu bringen sowie dem überdurchschnittlichen Einsatz ihrer Aussen-dienst-Mitarbeiter.

In einer unserer Niederlassungen im Mittelland ist nun der Posten des

F I L I A L L E I T E R S

neu zu besetzen. Diese Stelle bietet einer jungen, kaufmännisch und technisch geschulten, verhandlungsgewandten Persönlichkeit grosse Entfaltungsmöglichkeiten. Erfahrung in der Metallbaubranche und im Verkehr mit Architekten und Bauherrschaften wäre von Vorteil.

Die Anstellungsbedingungen entsprechen in jeder Hinsicht den gestellten hohen Anforderungen.

Interessenten werden gebeten, ihre schriftliche Bewerbung, mit den üblichen Unterlagen, an die Marketing Direktion in Aadorf einzureichen. Volle Diskretion wird zugesichert.

GRIESSER

Fabrik für Sonnenschutz- und Toranlagen
8355 Aadorf /TG Tel. 052 47 25 24

Eine Hochschule der Praxis

stellen die Weiterbildungsmöglichkeiten dar, die meine Klientenfirma ihren Kaderleuten bieten kann. Als eine der namhaftesten Schweizer Hoch- und Tiefbauunternehmungen verfügt sie nicht nur über ein grosszügiges betriebsinternes Schulungswesen, sondern auch über modernste organisatorische und technologische Einrichtungen in sämtlichen Sparten des Bauwesens. Im Zuge des Kaderausbaus wird ein

Baufachmann

gesucht, der nach individuell abgestimmter Einarbeitung als rechte Hand seines Abteilungsleiters Gelegenheit bekommt, anspruchsvolle Hochbauten selbständig zu leiten (Arbeitsvorbereitung, Organisation, Ueberwachung, Ausmass, Abrechnung, Mitwirkung in Kalkulation). Selbstverständlich bietet eine Unternehmung dieser Grössenordnung nicht nur fortschrittliche Anstellungsbedingungen, sondern auch überdurchschnittliche

Aufstiegs-Chancen!

Interessenten wenden sich an das neutrale Kontaktinstitut. Bewerbungen sind mit handschriftlichem Begleitschreiben, Angaben über bisheriges Salärniveau und frühestem Eintrittstermin sowie den üblichen Unterlagen erbeten an

INSTITUT
FÜR
PSYCHOLOGISCHE
FORSCHUNG
UND
BERATUNG

Dr. S. Spörli
Neustadtstr. 7, 6000 Luzern
☎ 041 / 22 16 00
(Anfragen Montag bis Freitag
von 9 bis 10 Uhr)

Interessenten finden bei uns jede gewünschte Diskretion sowie das Bestreben, Stellenbesetzungen nicht nur für die Auftraggeberfirma, sondern auch für den künftigen Mitarbeiter optimal zu gestalten.

RÜTI

Textilmaschinenengruppe im +GF+ Konzern

8630 Rüti ZH

Wir produzieren moderne Webmaschinen und sind daran, neue Verfahren für die Herstellung von textilen Flächengebilden zu entwickeln. Unsere Bauabteilung sorgt dafür, dass unsere Werkanlagen, Versuchs- und Verkaufsräumlichkeiten, Büros usw. den neuen Bedürfnissen gerecht werden. Bei uns tut sich also etwas.

Sie sind unser

Leiter der Bauabteilung

wenn Sie sich als Chef dieser Abteilung zur Uebernahme des folgenden Aufgabenbereiches berufen fühlen:

- Unterhalt der Gebäude, Fahrwege des Werkareals samt Kanalisation
- Bauleitung und Bauabrechnung für Um- und Neubauten
- Projektstudien für Neu- und Umbauten
- Beratung der Liegenschaftenverwaltung

Das vielseitige Arbeitsgebiet wird Ihnen sicher gefallen. Dazu bieten wir Ihnen eine selbständige, mit dem Ausbau der Abteilung entwicklungsfähige Stelle bei allen sozialen Leistungen und Sicherheiten einer namhaften Unternehmensgruppe der Maschinenindustrie.

Bitte telefonieren oder schreiben Sie uns!
Telefon 055 / 33 21 21, intern 22 16, Personaldepartement
Maschinenfabrik Rüti AG, 8630 Rüti ZH

Wenn Sie etwas vom Planen verstehen, haben Sie die Chance, bei uns als **Bau-Techniker** noch einiges dazu zu lernen.

Wenn Ihnen Ort- und Quartierplanung besonders liegen, dann sind Sie bei uns am richtigen Platz. Sie sind es aber auch, wenn Sie eher Richtung Konstruktion begabt sind. Je nach Ihrer Neigung können Sie bei uns in der Abteilung Projektierung oder Konstruktion mitwirken.

Rufen Sie uns an (Herrn Turrian oder Toschi verlangen) und lassen Sie sich eine Dokumentation über die AG Fritz Frei geben!

AG Fritz Frei
 Architekturbüro
 Ingenieurbüro
 Generalplanungen
 Generalunternehmungen
 5033 Buchs bei Aarau
 Telefon 064/24 44 31

Mittlere Bauunternehmung mit einer Belegschaft von etwa 200 Personen sucht jüngeren

dipl. Ingenieur ETH

als engsten Mitarbeiter der Geschäftsleitung.

Das Arbeitsgebiet dieses neuen Mitarbeiters umfasst alle in einer dynamischen Bauunternehmung vorkommenden Bereiche sowohl in technischer, planerischer wie auch organisatorischer Hinsicht. Jüngeren Bewerber mit umfassender theoretischer Ausbildung bieten wir Gelegenheit, sich in unserer Hoch-, Tief- und Strassenbauunternehmung diejenige praktische Erfahrung zu erwerben, die für die spätere selbständige Leitung einer unserer Filialen absolut notwendig ist. Interessiert Sie dieser vielseitige Posten, so schreiben Sie an

Leuthard & Söhne AG, 5630 Muri AG
Bauunternehmung
 Telefon 057 / 8 34 84

Wir planen das richtige und günstige Bauen. Dazu gehört die Aufgabe, die richtigen Pläne auch durchzusetzen. Und sie so auszuarbeiten, dass man sie durchsetzen kann. Und dazu gehört eben ein

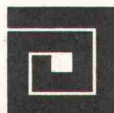
Planungs-Administrator.

Der Name besagt es: Noch wichtiger als der Beruf ist für diese zentrale Position die Berufung. Ein Architekt mit Sinn für administrative Technik kann sich hier gleich gut entfalten wie ein talentierter Hochbauzeichner mit Sinn für architektonische Konzeptionen und mit juristischem Flair.

Denn Ihr Aufgabengebiet reicht in alle wichtigen Planungsphasen hinein. Von der Systematisierung von Planungsabläufen, der Erstellung von Pflichtenheften und der Ausschreibung von Wettbewerben, über Termin- und Kostenanalysen, Landwertberechnungen und Baulandanalysen bis zum Gespräch mit Architekten, Spezialisten und Behörden und zur administrativen Projektleitung bei komplexen Bauaufgaben.

Wenn Sie den Beruf und die Berufung mitbringen, werden Sie sich in unser junges Team bald eingearbeitet haben. Und von Anfang an spüren, dass Sie für uns ein wichtiger Mann sind. Zum Beispiel auch an Dingen, über die wir uns mit Ihnen lieber persönlich unterhalten.

Bitte setzen Sie sich mit uns in Verbindung.



Planungs AG für Baumanagement
 Rombachtäli 29
 5022 Rombach/Aarau
 Telefon 064 22 84 53, intern 78

Zur selbständigen Mitarbeit an vielseitigen und interessanten Bauaufgaben (Schulanlagen / Wohnüberbauungen) suchen wir

Bauführer

Hilfsbauführer

Wir bieten fortschrittliche Anstellungsbedingungen, der Aufgabe entsprechendes Salär, Pensionskasse.

Der Eintritt kann nach Vereinbarung erfolgen, spätestens jedoch im Frühjahr 1973.

J. Oswald, Architekt SIA
z. Hd. von Herrn Peter F. Oswald
dipl. Architekt ETH/SIA
Zugerstrasse 14, 5620 Bremgarten
Telefon 057 / 5 37 33

Gesucht in kleines Architekturbüro

Hochbauzeichner(in)

für die Bearbeitung interessanter, vorwiegend öffentlicher Bauaufgaben.

Roland Wälchli, dipl. Architekt ETH/SIA, 4600 Olten
Frohburgstrasse 4, Telefon 062 / 21 33 22

Wir suchen für unsere Büros in Baden und Dietikon tüchtige Mitarbeiter

Ingenieur-Techniker HTL Zeichner-Konstrukteur Eisenbetonzeichner(innen)

für die selbständige Bearbeitung anspruchsvoller Bauvorhaben des Industrie-, Spital- und allg. Hochbaus.

Wir bieten eine vielseitige Tätigkeit in angenehmem Arbeitsklima, fortschrittliche Anstellungsbedingungen.

Bitte rufen Sie uns an oder schreiben Sie uns.

Himmel-Münger-Kuhn AG, dipl. Bauingenieure
5400 Baden, Haselstrasse 6 Tel. 056 / 2 56 56
8953 Dietikon, Zentralstrasse 19 Tel. 01 / 88 56 41

Amt für Raumplanung des Kantons Zürich

Wir helfen die Zukunft gestalten und laden Sie ein, mitzumachen.
Zum Ausbau unserer Abteilungen Gebiets- und Fachplanung suchen wir je einen

Kreisplaner Architekten/Planer Ingenieur (Tiefbau oder Vermessung)

Ihre Aufgaben:

Mitarbeit bei der Kantonsplanung sowie Begleitung und Prüfung von Regional-, Orts- und Quartierplanungen

Ihre Voraussetzungen:

abgeschlossenes Studium als Architekt/Ingenieur/
Kultur-Ingenieur/Geograph oder gleichwertige
Ausbildung mit Planungspraxis
Ein Ergänzungsstudium auf dem Gebiete der Raumplanung wäre wertvoll
Gewandtheit im mündlichen und schriftlichen
Verkehr

Wir offerieren:

interessante und vielseitige Tätigkeit in gut eingespieltem Team, Besoldung nach Uebereinkunft
Versicherungsleistungen gemäss kantonaler
Verordnung, Fünftagewoche, individualisierte
Arbeitszeit, Arbeitsplatz Nähe Hauptbahnhof Zürich

Wir erwarten

Ihren Anruf für eine unverbindliche Unterredung, Telefon 01 / 32 96 11, intern 3531, oder Ihre Offerte an das

Amt für Raumplanung des Kantons Zürich, 8090 Zürich
Stampfenbachstrasse 14

Architekturbüro im Kanton Solothurn sucht jungen und talentierten

Architekten

zur Bearbeitung interessanter und grosser Bauaufgaben. Bei Eignung besteht die Möglichkeit, mit einem guteingearbeiteten kleinen Team das Architekturbüro später zu übernehmen.

Wir bieten ein angenehmes Arbeitsklima, zeitgemässen Lohn und Personalfürsorge.

Richten Sie Ihre Bewerbung oder Ihre Anfrage an unsere Beauftragte

Visura

Treuhandgesellschaft
Sandmattstrasse 2
4500 Solothurn
Telefon 065 / 2 27 22

Computermethoden werden heute im gesamten Bauingenieurwesen immer umfassender eingesetzt. Der moderne Bauingenieur macht sich den Computer zu seinem Werkzeug und wird dadurch zunehmend frei für die schöpferische Arbeit. Einem jüngeren

dipl. Bauingenieur ETH

bietet das VIDES-Rechenzentrum Gelegenheit, an dieser faszinierenden Entwicklung mitzuarbeiten.

Wir erwarten:

Aufgeschlossenheit für moderne Methoden; fundierte Fachkenntnisse; einige Jahre praktische Erfahrung; Kontaktfreudigkeit und Anpassungsfähigkeit.

Wir bieten:

gründliche Einführung in die Benützung unserer CDC 6500 und in die Programmierung bei vollem Gehalt; selbständige Tätigkeit bei der Anpassung bzw. Weiterentwicklung von neuen Computerprogrammen in einem Team von 10 Bauingenieuren; ständige Gelegenheit zum Einsatz des Fachwissens bei der Beratung unserer Kunden; Möglichkeit zu vertiefter Tätigkeit in Statik, Bodenmechanik, Wasserversorgung, Kanalisation oder Strassenbau; überdurchschnittliches, durch Leistung angepasstes Salär und einen vorzüglichen Teamgeist unter den 40 Ingenieuren der technisch-wissenschaftlichen Abteilung des VIDES-Rechenzentrums.

Wir freuen uns auf Ihre Kontaktnahme. Sie erreichen unser Sekretariat unter Telefon 01 / 25 78 40, intern 280.

Zur Ergänzung unseres Teams suchen wir einen gutqualifizierten, initiativen

Eisenbetonzeichner

Wir wünschen in unserm zukünftigen Mitarbeiter einen angenehmen Kollegen zu finden, der bereit ist, weitgehend selbständig zu arbeiten.

Wir bieten eine abwechslungsreiche Tätigkeit im Brücken-, Industrie- und Wohnungsbau sowie ein angenehmes Arbeitsklima und fortschrittliche Arbeitsbedingungen.

Es würde uns freuen, Sie zu einer unverbindlichen Aussprache treffen zu dürfen.

F. Minikus und E. Witta
dipl. Bauingenieure ETH/SIA

8032 Zürich, Biberlinstrasse 16
Tel. 01 / 55 04 66

5400 Baden, Mellingerstrasse 22
Tel. 056 / 82 12 25

foster associates
architect + engineeres
London

wir suchen für die mitarbeit
an interessanter grossüberbauung

architekt-techniker htl

bauzeichner

sprachkenntnisse werden nicht
vorausgesetzt.

foster associates, W 1 London
architect + engineeres
12—16 fitzroystreet, tel. 637 3611

Anliker & Co. AG
Generalunternehmung
Gerliswilstrasse 10
6020 Emmenbrücke
Tel. 041/55 26 26

Unser technisches Büro benötigt Nachwuchskräfte.

Wir suchen zur Planbearbeitung

Hochbauzeichner

für die

Generalunternehmung

Interessante traditionelle und vorfabrizierte Bauten stehen auf unserem Programm: Mehrfamilienhäuser (auch ganze Arealüberbauungen), Geschäftshäuser, Industriebauten usw.

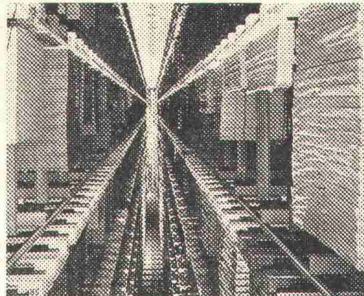
Bei uns lernen Sie viel Neues!

Rufen Sie uns an, damit wir eine Besprechung vereinbaren können.



Wir möchten
einen wendigen
Eisenbetonzeichner
kennenlernen, der sich nicht mit der
erstbesten Lösung zufrieden gibt.
In enger Zusammenarbeit mit dem Bau-
ingenieur und zeichnet er die Ausführungs-
pläne und besorgt die Massenauszüge.
Terrainaufnahmen, Absteckungen und
Armierungskontrollen bringen ihn viel-
fach auch in den Aussendienst. An Ab-
wechslung fehlt es also nicht. Arbeits-
platz wäre Buchs bei Aarau oder Zürich.
Rufen Sie uns an (Herrn Kessler verlan-
gen) und lassen Sie sich eine Doku-
mentation über die AG Fritz Frei geben!

AG Fritz Frei
Architekturbüro
Ingenieurbüro
Generalplanungen
Generalunternehmungen
5033 Buchs bei Aarau
Telefon 064/24 44 31



Als Engineeringfirma planen wir automatische Lager- und Verteil-
systeme für Kunden in ganz Europa. Die Realisierung dieser An-
lagen übernehmen wir als Generalunternehmer.
Unsere Abteilung Bautechnik benötigt einen selbständigen

Hochbauzeichner

mit praktischer Erfahrung.
Sein abwechslungsreiches Aufgabengebiet umfasst:
— Ausarbeitung von Projekten
— Erstellen von Offertunterlagen
— selbständiges Einholen von Angeboten
— Mithilfe bei der Entwicklung und Rationalisierung
von eigenen Bausystemen
— Aufstellen von Termin- bzw. Netzplänen
— Baustellenüberwachung (verbunden mit gelegentlichen
Auslandreisen)
Interessierten Bewerbern geben wir gerne nähere Auskunft. Wir kön-
nen nebst interessanter Arbeit in dynamischem Team fortschrittliche
Anstellungsbedingungen bieten.
Bewerbungen sind zu richten an die Geschäftsleitung der

**Oehler-  Wyhlen-
Lagertechnik AG**

5000 Aarau, Industriestrasse 44, Telefon 064 / 24 52 12

Karriere für Ingenieure-Techniker HTL mit Pioniergeist

Elementbauweise ist eine schlagkräftige Kombination von handwerklicher Massarbeit und industrieller Ratio-
nalität. Hier überschneiden sich baufachliche Belange herkömmlicher Art mit Fertigungs- und Montageproble-
men, wie sie bisher eher dem Maschinenbauer geläufig waren. Deshalb sucht meine Klientenfirma, ein bedeu-
tendes Elementwerk in der Zentralschweiz, je einen

Bauführer Maschinenbauer

In beiden Fällen ist Unternehmerdynamik erforderlich, ferner Aufgeschlossenheit für die angrenzenden Fach-
gebiete sowie die Bereitschaft, Spezialistentum ohne Scheuklappen in einem unkonventionell vielgestaltigen
Aufgabenkreis einzusetzen. Dieser umfasst nach Einarbeitung die

selbständige Leitung eines Fabrikationszweiges

in sämtlichen Belangen (Technik, Organisation, Personalführung, Verhandlungen usw.). Selbstverständlich ste-
hen den hohen Anforderungen entsprechende Gegenleistungen einer auch sozial neuzeitlichen Firma gegen-
über. Zirka 25- bis 30jährige HTL-Absolventen, die sich eine zukunftsorientierte Karriere aufbauen möchten,
wenden sich an das neutrale Kontaktinstitut. Bewerbungen sind mit handschriftlichem Begleitschreiben, An-
gaben über bisheriges Salärniveau und frühesten Eintrittstermin sowie den üblichen Unterlagen erbeten an

**INSTITUT
FÜR
PSYCHOLOGISCHE
UND
BERATUNG**

Dr. S. Spörli
6000 Luzern, Neustadtstrasse 7
☎ 041 / 22 16 00
(Anfragen Montag bis Freitag
von 9 bis 10 Uhr)

Interessenten finden bei uns jede gewünschte Diskretion sowie das Bestreben, Stellenbesetzungen nicht nur
für die Auftraggeberfirma, sondern auch für den künftigen Mitarbeiter optimal zu gestalten.

Wir suchen erfahrene, initiative

Hochbauzeichner(innen) und Bauführer

für die weitgehend selbständige Bearbeitung interessanter Bauvorhaben, wie Industrie-, Verwaltungs-, Siedlungs- und Wohnbauten.

Gürtler Architekten SIA, 4056 Basel
Mittlerstrasse 2, Telefon 061 / 25 45 55

Zur Ergänzung unseres Teams suchen wir einen

Tiefbauzeichner

Wir wünschen in unserem zukünftigen Mitarbeiter einen angenehmen Kollegen zu finden, der bereit ist, weitgehend selbständig zu arbeiten.

Wir bieten eine abwechslungsreiche Tätigkeit auf dem Gebiete des kommunalen Wasserbaues sowie ein angenehmes Arbeitsklima und fortschrittliche Arbeitsbedingungen.

Es würde mich freuen, Sie zu einer unverbindlichen Aussprache treffen zu dürfen.

Ingenieurbüro Hans Hohl, 8006 Zürich
Büchnerstrasse 18, Telefon 01 / 60 31 80

Wir suchen

Ingenieur-Techniker HTL

für die Planung und Detailprojektierung städtischer und kantonaler Hochleistungsstrassen sowie

Tiefbauzeichner

Wir bieten moderne Arbeitsbedingungen, angenehmes Arbeitsklima, Leistungslohn.

Rufen Sie uns an: 01 / 60 26 36

TOSCANO BERNARDI FREY
Ingenieurbüro, 8006 Zürich
Turnerstrasse 25



**L'ÉCOLE POLYTECHNIQUE
FÉDÉRALE DE LAUSANNE**

cherche pour son nouveau professeur de structures

2 assistants

de préférence avec un peu de pratique, pour s'occuper de l'enseignement, de la recherche et de travaux pratiques dans le domaine du

béton armé et précontraint.

Renseignements auprès de
R. Favre, prof. EPFL, tél. 01 / 53 77 90

Mittelgrosse Bauunternehmung sucht

Hochbau- oder Tiefbauzeichner

mit praktischen Kenntnissen auf Baustellen (speziell Bauplatzinstallation, Betonbau und Schalungen) als Mitarbeiter im Büro für Arbeitsvorbereitung.

Offerten bitte unter Chiffre OFA 2383 Lg an Orell Füssli Werbe AG, 4900 Langenthal.

Erfahrener

Architekt-Techniker HTL und ein gewandter Hochbauzeichner

finden in unserem modernen Büro interessante und vielseitige Aufgaben. Schulbauten, Wohnbauten, Wettbewerbe, Ortsplanung. Gut bezahlte Dauerstelle. Fürsorgekasse.

Romeo Favero, Architekt SIA, 8400 Winterthur
Endlikerstrasse 32, Tel. 052 / 29 28 08

Für unser Ingenieurbüro in Zürich suchen wir

Eisenbetonzeichner

Anfragen an:
Hünerwadel + Häberli, 8008 Zürich
Seefeldstrasse 152, Tel. 01 / 34 94 90

Gesucht

Hochbauzeichner(in)

- Interessante, vorwiegend öffentliche Bauvorhaben
- Ausbaufähige Stelle in angenehmem Arbeitsklima

Max P. Kollbrunner, Architekt BSA/SIA, 8051 Zürich
Friedrichstrasse 9, Tel. 01 / 41 45 45

Für unsere Abteilung Strassenbau suchen wir einen

Ingenieur-Techniker HTL

welchem wir die selbständige Leitung grösserer Baustellen übergeben können.

Aufgabenbereich:

- Kalkulation und Arbeitsvorbereitung
- Baustellenüberwachung und Abrechnung

Einsatzgebiet: Kanton Zürich und Kanton Aargau.

Dynamischer Persönlichkeit mit Baustellenpraxis bieten wir ausgezeichnete Salarierung mit Erfolgsbeteiligung. Schöne Wohnung in Landhauszone können wir zur Verfügung stellen.

Schriftliche Bewerbungen erbeten an

Leuthard & Söhne AG, Bauunternehmung
Mühlrütistrasse 6, 8910 Affoltern a. A.
Telefon 057 / 8 34 84



Service Center für
Blech nach Mass, Befestigungstechnik
Metallbauelemente, Werkstoffberatung

KOENIG

Für unseren Geschäftsbereich
Metallbauelemente suchen wir

dipl. Bauingenieur ETH

oder

Bauingenieur-Techniker HTL

als selbständigen Leiter unserer
Zweigniederlassung in der
französischen Schweiz.

Tätigkeitsgebiete:

Kundenberatung, Projektierung, Ver-
kauf, Baustellenorganisation, Mon-
tageüberwachung.

Anforderungen:

Erfahrung im Tiefbau, selbständige
Arbeitsweise, Beherrschung der fran-
zösischen Sprache, gute Kenntnisse
der deutschen und evtl. italienischen
Sprache.

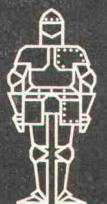
Eintritt:

nach Uebereinkunft.

Unsere Personalabteilung (intern 275)
erwartet gerne Ihre Bewerbung mit
den üblichen Unterlagen.

KOENIG

Dr. Ing. Koenig AG
Lagerstrasse 10, 8953 Dietikon
Telefon 01 / 88 26 61



Architekt

Fachmann für Verpflegungssysteme und gastronomische Anlagen
sucht **Mitarbeit in Architekturbüro.**

Kontaktnahme unter Chiffre 2874 an Mosse-Annoncen AG,
8023 Zürich.

Als mittelgrosses Ingenieurbüro suchen wir auf 1. Mai 1973

1 Eisenbetonzeichnerlehrling

1 Tiefbauzeichnerlehrling

Voraussetzung: 3 Jahre Sekundarschule.

Besuch der Berufsmittelschule während der Lehrzeit ist erwünscht
(Aufnahmeprüfung!)

Wehrli & Weimer, dipl. Bauing. ETH/SIA
Ingenieurbüro für Tiefbau, Brücken- und Hochbau
Grünhaldenstr. 6, 8050 Zürich, Tel. 01 / 50 13 30

LERCH

Wir suchen erfahrenen, initiativen

Bauführer

(Ing.-Techn. HTL oder Bauschule)
für anspruchsvolle Aufgaben im
Brückenbau und allgemeinen Tiefbau.

Bewerber, die auf einen selbständi-
gen, ausbaufähigen und verantwor-
tungsvollen Posten Wert legen, fin-
den bei uns grosszügige Anstellungs-
bedingungen und gute Sozialleistun-
gen.

Lerch AG, Bauunternehmung
8400 Winterthur, Trollstrasse 8—12
Tel. 052 / 23 74 31

Unser «Hochbauer-Team» bietet die Arbeitsatmosphäre eines kleinen Architekturbüros und die Vielfältigkeit interessanter Problemkreise einer grossen Ingenieurunternehmung. Wir möchten Ihnen als

Hochbauzeichner

die selbständige Bearbeitung von Entwurfs-, Konstruktions- und Detailplänen auf den Gebieten

- wohnlicher Siedlungsbau
- funktionsgerechter Industriebau
- erholsame Ferienorte

übertragen. Unsere firmeninternen Ausbildungskurse halten Sie stets auf dem neuesten Stand der Technik. Zeitgemässe Anstellungsbedingungen sind selbstverständlich.

Interessenten steht unser Herr O. Erb gerne für ein persönliches Gespräch zur Verfügung.



Elektro-Watt
Ingenieurunternehmung AG
Postfach, 8022 Zürich
Tel. 01 47 64 11

Politische Gemeinde Gaiserwald

Wir suchen für die Betreuung des Bauwesens unserer rasch wachsenden Gemeinde einen fachlich ausgewiesenen

Chef des Bauamts

mit mehrjähriger Praxis als Tiefbau- oder Hochbau-techniker. In den Aufgabenbereich dieser verantwortungsvollen Funktion gehört die Bearbeitung der öffentlichen Bauaufgaben der Gemeinde wie Baupolizei, Strassenbau und -unterhalt, Kanalisations- und Abfuhrwesen, selbständige Projektierung kleinerer Bauvorhaben und Mitarbeit bei allen Planungsaufgaben.

Es handelt sich um einen vielseitigen und anspruchsvollen Posten bei weitgehender Selbständigkeit und interessanten Arbeits- und Gehaltsbedingungen.

Offerten mit Zeugnisabschrift, Referenzen und Gehaltsanspruch sind bis spätestens 18. November 1972 an das Gemeindeamt Gaiserwald in 9030 Abtwil zu richten, das auch weitere Auskünfte erteilt (Telefon 071 / 31 19 31).

Der Gemeinderat

Architektenteam in Basel sucht zwecks Zusammenarbeit bei der Entwicklung und Realisierung erweiterungsfähiger/flexibler

Tragsysteme

für innerstädtische Nutzungsarten (Wohnen und Folgeeinrichtungen/Büro/Gewerbe/Parking) Kontakt mit

Hochbau-Ingenieur

(erfinderisch, mit Erfahrung in Stahlbeton-Tragsystemen)

Installations-Planungs-Ingenieur

(gute Kenntnisse der neuesten Hausinstallations-systeme)

Als Zusammenarbeitsverhältnis ist eine projektgebundene, freie Arbeitsgemeinschaft gedacht mit gemeinsamer Risiko- und Gewinnbeteiligung.

Auch wäre eine Zusammenarbeit mit Ingenieuren einer grösseren Fertigteil-Firma denkbar und wünschenswert.

Interessenten sind höflich gebeten, sich möglichst bald unter Chiffre OFA 1153 A, Orell Füssli Werbe AG, Postfach, 4001 Basel, zu melden.



BAUDIREKTION
DES KANTONS GLARUS

Im Kanton Glarus ist die Stelle des

Sekretärs der Baudirektion

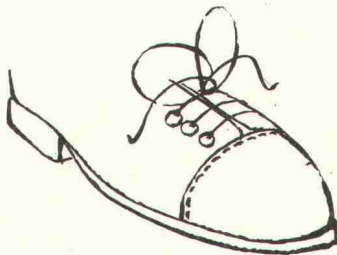
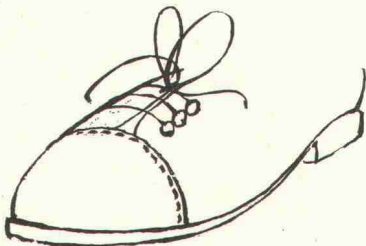
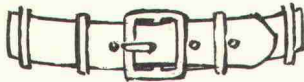
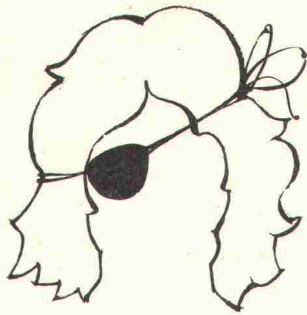
neu zu besetzen.

Der Aufgabenkreis dieses Chefbeamten umfasst die selbständige Führung der Sekretariatsgeschäfte der genannten Direktion sowie die Ausarbeitung von Anträgen an den Regierungsrat.

Gefordert werden höhere Schulbildung und umfassende kaufmännische Kenntnisse, mehrjährige Praxis in der öffentlichen Verwaltung oder Privatwirtschaft, Verständnis für technische Belange. Rechtskenntnisse im Bauwesen (Baugesetz, Strassengesetz, Wasserrecht usw.) sind erwünscht.

Das Anstellungsverhältnis richtet sich nach der Verordnung über die Besoldungen der Staatsbediensteten. Anmeldungen mit den üblichen Unterlagen sind bis zum 28. November 1972 an Herrn Regierungsrat Kaspar Rhyner, 8767 Elm, zu richten. Nähere Auskünfte erteilt das Sekretariat der Baudirektion, Rathaus, Glarus.

Baudirektion des Kantons Glarus



Karriere-Tips für Architekten, Bautechniker, Ingenieure und Bauzeichner

Lassen Sie sich nicht länger einreden, Karriere sei eine Sache der richtigen Partei, des richtigen Vaters oder gar das Ergebnis von Fleiss und Können. Die Leute, die das behaupten, wollen Sie auf den falschen Weg locken, um Sie in Wirklichkeit am Aufstieg zu hindern.

Müheless und todsicher können auch Sie Karriere machen, wenn Sie ein paar einfache Regeln befolgen und Ihrer Person das richtige Image geben. Völlig gratis und mit Erfolgsgarantie geben wir Ihnen hier die wichtigsten Tips. Wenn Sie sie richtig lesen und unsere Aufforderung befolgen, werden Sie schon bald zu den Auserwählten gehören. Denn eine Reihe unverwechselbarer Merkmale zeichnen den Karriertyp aus, heben ihn gewissermassen weit über alle gewöhnlichen Art- und Zeitgenossen empor.

1. Sie müssen Tag und Nacht präsent sein. Damit Ihnen dabei die Augen nicht zufallen, lassen Sie abwechselnd das linke oder das rechte unter einer dunklen Augenklappe schlafen.
2. Tragen Sie Haar! Je mehr Sie in Ihrer Haartracht so genialen Köpfen wie Einstein, Beethoven und Jimmy Hendrix ähneln, desto mehr Chancen haben Sie im Beruf.
3. Tragen Sie auffällige Krawatten! Man wird dann von Ihnen nicht «der faule Hund» sagen, sondern «der Mann mit der tollen Krawatte».
4. Achten Sie darauf, dass Sie Ihren Gurt immer noch um ein Loch enger schnallen können. (Sie werden es zwar nie müssen, aber es erweckt einen so schönen Eindruck von Opferbereitschaft.)
5. Tragen Sie eine Uhr! (Wenn Sie Ihre eigene irgendwo an Zahlung gegeben haben, nehmen Sie irgendeine alte, kaputte.) Immer dann, wenn jemand ersthafte Arbeit von Ihnen verlangt, blicken Sie auf dieselbe und machen sich mit dem Hinweis auf eine unaufschiebbare und sehr wichtige Besprechung aus dem Staub.
6. Ihre Anzüge sollten nicht mehr als 3 Nummern zu gross sein. Schlotternde Kleider lassen Zweifel an Ihrer Belastbarkeit und Tragfähigkeit aufkommen. (Zwei Eigenschaften, die Sie nur so lange vor-täuschen müssen, bis Sie Karriere gemacht haben.)
7. Achten Sie darauf, dass Ihre Schuhgrösse nicht über 52 liegt. Wenn der Eindruck entsteht, Sie lebten bereits auf sehr grossem Fuss, wird man Sie bei den 14täglichen Gehaltserhöhungen übergehen.
8. Das Wichtigste: Suchen Sie sich den richtigen Arbeitsplatz aus! Wenn Sie irgendwo eintreten, wo es bereits einen Haufen intelligenter, tüchtiger Leute gibt, werden Sie kaum jemals in die Verlegenheit kommen, wirklich arbeiten zu müssen. Sie können sich dann mit ganzer Kraft Ihrer Karriere widmen.

Wir sind gerne bereit, Ihnen geeignete Positionen im einzigen «Unternehmen» vorzuschlagen, das Ihre Qualitäten wirklich zu würdigen weiss, wenn Sie uns auf dem untenstehenden wissenschaftlich ausgearbeiteten Fragebogen annähernd sagen, was Sie können und für was Sie sich eignen.

Gleichzeitig sollten Sie Ihrer Phantasie freien Lauf lassen und die Zeichnung vervollständigen, da wir sie als Unterlage für verschiedene psychologische Charakter- und Persönlichkeitstests (Freud, Rorschach, Lüscher usw.) benötigen und ausserdem wieder einmal herzlich lachen wollen. (Übrigens: Für den Schöpfer der originellsten Zeichnung veranstalten wir intern eine Sammlung und schenken ihm eine Flasche «White Label».)

Und nun noch Karriere-Tip Nummer 9: Senden Sie das Ganze ans Aargauische Hochbauamt. Wir warten nämlich nur auf Leute, die Karriere machen wollen.

**Baudepartement
des Kantons Aargau
Abteilung Hochbau
5001 Aarau**

NAME:	VORNAME:
STRASSE:	PLZ/ORT:
BERUF:	SPEZIALISIERE AUF:
ALTER:	KRAGENWEITE:
KARRIEREWILLIG: JA <input type="checkbox"/> NEIN <input type="checkbox"/>	BITTE LEER LASSEN:

République et Canton de Neuchâtel
Département des travaux publics

Service des ponts et chaussées

Le poste d'

ingénieur en chef

de la Section des routes cantonales est mis au concours à la suite de la démission du titulaire actuel.

Les candidats doivent posséder un diplôme d'ingénieur civil EPF ou d'écoles équivalentes, avoir une expérience de quelques années dans le domaine du génie civil et le sens de l'organisation pour être en mesure de diriger d'une manière indépendante:

- l'élaboration des projets et l'exécution des corrections routières avec ouvrages d'art
- l'exploitation et l'entretien du réseau routier cantonal

Date d'entrée: à convenir mais dans tous les cas dans le courant du premier trimestre 1973.

Traitement et avantages sociaux en rapport avec la formation et les responsabilités, selon dispositions légales.

Adresser les offres manuscrites, accompagnées d'un curriculum vitae et des certificats à l'Office du personnel de l'Etat, Château 23, 2000 Neuchâtel, jusqu'au 20 novembre 1972.

Ingenieur- und Vermessungsbüro
Walter Geiser, Bezirksgeometer,
5726 Unterkulm, Tel. 064 / 46 18 90,

sucht

Tiefbauzeichner

für die selbständige Bearbeitung
von Projekt und Bauleitung
im allgemeinen Tiefbau.

Anfragen mündlich, telefonisch
oder schriftlich.

Wir suchen einen

Bauingenieur

für selbständige Bearbeitung von grösseren Objekten im Industrie-
bau und Brückenbau

Erwünscht ist Praxis im konstruktiven Ingenieurbau

Wir bieten:

- entwicklungsfähige Dauerstelle
- angenehmes Arbeitsklima
- anspruchsvolle Aufgaben
- Arbeit in kleinen Teams
- gut ausgebaute Personalvorsorge
- Büros in Neubau an ruhiger Lage, mit eigenen Parkplätzen
- zeitgemässes Leistungssalär
- Fünftagewoche mit individueller Arbeitszeit

D. J. Bänziger, dipl. Ing. ETH/SIA/ASIC

Ingenieurbüro
Engimattstrasse 11 (beim Waffenplatz)
8002 Zürich
Telefon 01 / 36 71 00

Leichte Vorfabrikation
Schwere Vorfabrikation
Bauforschung

Für unser kleines Team suchen wir möglichst bald tüchtigen

Bauführer/Techniker

zur Betreuung einer interessanten Systembau-Aufgabe, sowie

Hochbauzeichner

der es weiterbringen will.

Kurzer Brief an:

Wellmann & Wellmann, Architekten
Triemlistrasse 141, 8047 Zürich

Als mittelgrosses Ingenieurbüro suchen wir auf Anfang 1973

Tiefbauzeichner

Eisenbetonzeichner

Arbeitsgebiete: Allg. Tiefbau, Strassenbau, Bahnbau, Vermessung,
Brückenbau, Parkgaragen, Hochbauten. Erfahrene und qualifizierte
Zeichner bearbeiten Konstruktionsaufgaben.

Wehrli & Weimer, dipl. Bauing. ETH/SIA
Ingenieurbüro für Tiefbau, Brücken- und Hochbau
Grünhaldenstr. 6, 8050 Zürich, Tel. 01 / 50 13 30

Für interessante Bauaufgaben suche ich per sofort oder nach
Übereinkunft zur Ergänzung meines mittelgrossen Büros
qualifizierte

Hochbautechniker/Sachbearbeiter

Hochbauzeichner

Ab Mitte November neue, ruhige Büros an der Frohburgstrasse/
Hadlaubsteig, Kreis 6. Guter Lohn und fortschrittliche Sozial-
leistungen.

Anfragen erbeten an:

Hch. Staubli, Architekt FSAI
Vogelsangstrasse 48, Postfach, 8033 Zürich
Tel. 28 50 80

Architekturbüro

im Raume Sargans mit vielseitigen und langfristigen Aufgaben muss
ausbauen und sucht einen

Sachbearbeiter

für Ausführungsprojektierung und Bauleitung.

Einem ausgewiesenen Mitarbeiter mit Erfahrung und Sinn für
Zusammenarbeit können in allen Teilen zeitgemässe und gross-
zügige Bedingungen geboten werden.

Kontaktnahme (unter voller Diskretion) erbeten unter Chiffre
13-29878 an Publicitas, 7002 Chur.

Wir suchen einen qualifizierten, organisatorisch begabten

Bauführer

mit praktischer Erfahrung
und einen jungen

Hilfsbauführer

Ausführungsobjekte: Büro- und Geschäftshaus, Sekundar- und Abschlussklassenschulanlage mit Sanitätshilfsstelle, Doppelturnhalle, Kleinhallenbad und Sportanlagen

J. Stöckli, dipl. Architekt BSA/SIA
Neugasse 28, 6300 Zug, Tel. 042 / 21 83 87

Zu verkaufen

1 Laufkran mit Führerkabine

Tragkraft 8000 kg, Spannweite 8,8 m

1 Laufkran mit Führerkabine

Tragkraft 3000 kg, Spannweite 17,2 m

Offerten sind zu richten an:

Maschinenfabrik Wifag, 3001 Bern
Tel. 031 / 41 61 61, intern 243

Suchen Sie

für eine Grossbaustelle einen im Tiefbau versierten

Chefbauleiter

mit Diplomabschluss ETH und mehrjähriger Unternehmerpraxis?
Arbeitsbeginn nach Uebereinkunft.

Angebote erbeten unter Chiffre 13-302364 an Publicitas, 7002 Chur.

Hochbauzeichner(innen) Hochbauzeichner-Bauführer

zur Mithilfe an unseren grossen, interessanten Bauvorhaben.

Wir bieten abwechslungsreiche Tätigkeit, angenehmes Arbeitsklima, gutes Salär. Aufstiegsmöglichkeit zum Bauführer.

Eintritt sofort oder nach Vereinbarung.

Gerne erwarten wir Ihren Telefonanruf.

Z. Bigliotti, Architekt
Bühlmattweg 5, 6340 Baar, Telefon 042 / 31 13 87

Ingenieur-Techniker HTL

30jährig, gegenwärtig in Südamerika, sucht verantwortungsvolle, ausbaufähige Stelle in Bauunternehmung. Erfahrung in Ausführung und Submission auf den Gebieten Kraftwerkbau, Brückenbau (Freivorbau), Vorfabrikation usf.

Offerten unter Chiffre SBZ 841, IVA AG, Postfach, 8035 Zürich.

Erfahrener

Architekt

mit eigenem Büro in Lausanne, übernimmt in freier Mitarbeit Planungsaufgaben sowie Bauprojekte.

Offerten unter Chiffre SBZ 854, IVA AG, Postfach, 8035 Zürich.

Dipl. Bauingenieur ETH

mit zehnjähriger Praxis im allgemeinen Tiefbau, speziell im Untertagebau, mit fundierten Kenntnissen im Submissionswesen (Kalkulation) **sucht neuen Wirkungskreis** in Unternehmung oder Ingenieurbüro.

Offerten unter Chiffre 13-29729 an Publicitas, 7002 Chur.

Wir suchen für unser Architekturbüro
in **Israel**

Architekt-Techniker HTL

mit einiger Praxis, zur Bearbeitung von grossen, interessanten Bauprojekten. Sprachen: Englisch oder Französisch.

Haim Kazef, architect
Mezada-Str. 19, Tel Aviv, Israel

Haben Sie Interesse, an der Realisierung interessanter und vielseitiger Bauvorhaben mitzuwirken, und schätzen Sie selbständiges Arbeiten, gutes Arbeitsklima sowie hohen Lohn, dann sind Sie der Baufachmann, den ich zur Erweiterung meines Mitarbeiterteams brauche.

Ich suche:

Bauzeichner/Bauführer

für Projektierung, Devisierung, Bauführung und Abrechnungswesen.

Ich erwarte gerne Ihren Anruf
unter Tel. 01 / 90 07 48

Gesucht zur Bearbeitung von Orts-, Kurorts- und Quartierplanungen

Architekt-Techniker HTL

Eintritt sofort oder nach Vereinbarung.

Bewerber, auch ohne spezielle Vorkenntnisse auf dem Gebiet, wollen sich bitte melden bei

Hans Hostettler, Architekt und Planer BSP/SWB
Thunstrasse 34, 3005 Bern, Tel. 031 / 44 24 31

Junger, an selbständiges Arbeiten gewöhnter

Bauzeichner (EB und TB)

sucht interessante, anspruchsvolle Aufgabe in Hoch- oder Tiefbauunternehmung, Ingenieur- oder evtl. Architekturbüro, für Konstruktion, Bauleitung/Bauführung, evtl. Verwaltung. Dreijährige Erfahrung in Eisenbetonkonstruktion, Strassenbau, Kanalisation, Ausmass und Abrechnung im Ingenieurbau, kaufmännischen Aufgaben. Sprachen: Deutsch und Französisch.

Bitte senden Sie Ihre Offerte unter Chiffre SBZ 855, IVA AG, Postfach, 8035 Zürich.

GEMEINDE RIEHEN

Zur Ergänzung des Mitarbeiterstabes unserer Bauverwaltung suchen wir

1 Ingenieur-Techniker HTL (Tiefbau)

Aufgaben:

Planung, Bauleitung und Unterhalt von Strassenbauten und anderer Werke des kommunalen Tiefbaus, Verhandlungen mit Amtsstellen, Unternehmern und Privaten.

Anforderungen:

Erfahrung im praktischen Strassen- und Tiefbau, Organisationstalent, Einfühlungsvermögen und Gewandtheit im Verhandeln, Bereitschaft zur Teamarbeit.

1 Tiefbauzeichner-Bauleiter

Aufgaben:

Projektierung, Bauleitung und Abrechnung von Strassenbauten.

Anforderungen:

Erfahrung in der selbständigen Erledigung von Bauleitertätigkeiten, gewandter Zeichner und Konstrukteur, Bereitschaft zur Teamarbeit.

Bewerber, die ausbaufähige Arbeitsplätze, gute Entlohnung und fortschrittliche Sozialleistungen schätzen (Pensionskasse obligatorisch), sind gebeten, ihre Offerte mit den üblichen Unterlagen an die Gemeindeverwaltung Riehen BS zu richten.

Gemeinderat Riehen

Wenn Sie

Architekt-Techniker HTL

sind und eine vielseitige, verantwortungsvolle Chef-Position suchen, sollten Sie sich mit uns in Verbindung setzen.

Arbeitsgebiet:

- Ueberwachung und Weiterbildung von Bauführern
- technische Beratung der Niederlassungen Baden, Biel, Lausanne, Luzern und Sissach
- Organisation und Koordination der gesamten Bauausführung normierter Einfamilienhäuser

Wir wünschen:

- Mindestalter 30 Jahre
- umfassende Berufserfahrung im Wohnungsbau
- Organisations- und Verhandlungstalent
- Französischkenntnisse

Wir bieten:

- Chefposition mit Prokura
- fortschrittliche Anstellungsbedingungen
- Pensionskasse
- Auto
- interne und externe Weiterbildung
- Firmensport

Auf Wunsch senden wir Ihnen gerne Unterlagen zur Information.

Für alle weiteren Auskünfte stehen wir jederzeit zur Verfügung.



Telefon 063 / 5 29 40 ab 19 Uhr

Meine Klientenfirma ist eine alteingesessene Hoch- und Tiefbauunternehmung mittlerer Grösse (ungefähr 150 teils langjährige Mitarbeiter). Das wachsende Auftragsvolumen sowie die starke Beanspruchung des Inhabers durch eine Schwesterunternehmung in einem andern Kanton nötigen zum Ausbau der Geschäftsleitung, weshalb ein

Tiefbauingenieur-Techniker HTL oder dipl. Baumeister als technischer Leiter

gesucht wird. Die Unternehmung verfügt über gutqualifiziertes mittleres Kader sowie über modernen Maschinenpark; ihr Inhaber ist ein jüngerer HTL-Baumeister mit neuzeitlichem, kameradschaftlichem Führungsstil. Die Position ist ideal für einen Fachmann, der seine theoretische Ausbildung in längerer Bauführerpraxis vertieft hat und nun eine Lebensstelle sucht, die neben selbständiger Auftragsleitung (Offertkalkulation bis Abrechnung) zusätzliche Verantwortung auf Geschäftsleitungsebene umfasst (Stellvertretung des Inhabers, Koordination der verschiedenen Abteilungen, Investitionspolitik usw.). Einem Mitarbeiter, der neben technischem Rüstzeug auch Unternehmergeist besitzt, steht der

Aufstieg zum Geschäftsführer

offen. Diese Führungsposition ist selbstverständlich leistungsentsprechend dotiert, wobei auch geeignete Formen der Erfolgsbeteiligung zur Diskussion stehen. Interessenten für diese Lebensposition wenden sich an das neutrale Kontaktinstitut. Bewerbungen sind mit handschriftlichem Begleitschreiben, Angaben über das bisherige Salärniveau und frühesten Eintrittstermin sowie den üblichen Unterlagen erbeten an

INSTITUT
FÜR
PSYCHOLOGISCHE
FORSCHUNG
UND
BERATUNG

Dr. S. Spörli
Neustadtstrasse 7, 6000 Luzern
☎ 041 / 22 16 00
(Anfragen Montag bis Freitag von 9 bis 10 Uhr)

Interessenten finden bei uns jede gewünschte Diskretion sowie das Bestreben, Stellenbesetzungen nicht nur für die Auftraggeberfirma, sondern auch für den künftigen Mitarbeiter optimal zu gestalten.



Schafir & Mugglin AG

Unsere Geschäftsleitung gibt die folgenden betriebsbereiten Baugeräte und Einrichtungen zum Verkauf frei:

1. Diverse Geräte

- 1.05.04 **Betonzentrale «Metalleger»**
komplett mit Dosiereinrichtungen,
Materialsilo 32 m³, Zwangsmischer 1000 l,
Heizeinrichtung
- 1.32.02 **Dreiwälzen-Ringmühle MEM/ARO Medium 220**
Antriebsmotor 50 PS, Gewicht 6 t
Max. Aufgabe 25 mm, Leistung 8—12 m³/h
- 2.20.02/04 **Elektrolokomotiven «Stadler» 60 PS**
Spur 750 mm, 600 Volt, 12,7 t
komplett mit Umformerstation
- 3.53.02 **Ueberschneidemaschine «Eimco 105»**
1,1 m³ 120 PS, etwa 17,5 t
3000 Betriebsstunden
- 3.53.04 **Bandschnellader «Westfalia»**
8 PS, etwa 4,2 t
- 4.70.01 **Pfahlbohrmaschine «Calweld» 500 SPC**
raupenfahrbar 90 PS, mit Zubehör
- 5.40.01 **Bodenvermörtelungsmaschine «Ringhoffer R 100»**
mit Antriebsmotor Deutz 100 PS
- 5.41.01 **Bindemittelverteiler «Ringhoffer»**
1,5 m³, Anhängegerät
- 5.49.02 **Schotterverteiler «ABC» Type SV**
etwa 12 t, Arbeitsbreite bis 4 m, Schütthöhe 0,2 m
selbstfahrend, mit Deutz-Motor 40 PS, etwa 500 Betriebsst.
- 8.20.01/03/04/05 **Anhänge-Glattwalzen**
bis 1,5 m Ø und 2,7 m Breite
- 8.21.01 **Anhänge-Pneuradwalze**
15/45 t

2. Erdbaugeräte

- 2.13.01/06 **Bodenentleerer Cat. 619 C**
15 m³, 250 PS
etwa 7000 Betriebsstunden
- 3.07.01 **Hydraulikbagger «Köhring Scooper»**
3 m³, 165 PS, mit HL-Ausrüstung
etwa 5000 Betriebsstunden
- 3.65.02 **Bulldozer Cat. D9/E**
335 PS mit Aufreisser
- 3.70.07 **Motorscraper Cat. 631**
20 m³, 420 PS
etwa 7500 Betriebsstunden
- 3.83.04 **Pneulader «Euclid» L 30**
2,7 m³, 180 PS
etwa 6000 Betriebsstunden

Die Geräte werden zu äusserst günstigen Preisen abgegeben. Ernsthaft Interessenten melden sich bei unserer Inventarabteilung in Zürich (Telefon 01 / 32 52 13) und erhalten dort jede weitere Auskunft.

Die Abgabe von technischen Unterlagen oder Vereinbarungen zur Besichtigung sind sofort und jederzeit möglich.

Schafir & Mugglin AG, Neumünsterallee 9, 8032 Zürich

Zu vermieten für Umbauten usw.

Toilettenwagen

Damen/Herren.

CONDECTA AG, 8405 Winterthur
Baumaschinen
Telefon 052 / 29 55 21

Architekt-Techniker HTL

33, sucht neuen anspruchsvollen Wirkungsbereich.

Zielvorstellung: Planungen mit System von Entwurf bis Ausführung.

Offerten sind erbeten unter Chiffre SBZ 836, IVA AG, Postfach, 8035 Zürich.

Verantwortungsfreudiger

Mitarbeiter

findet — als rechte Hand des Chefs —
interessante Tätigkeit als

Bauzeichner-Bauführer

Anspruchsvolle Bauaufgaben, selbständiges
Arbeiten in kleinem, leistungsfähigem Team.
Angenehmes Arbeitsklima.

Architekturbüro Hermann Senn, 8953 Dietikon
Schulstrasse 8, Telefon 01 / 88 40 64



**SOCIÉTÉ
GÉNÉRALE
POUR
L'INDUSTRIE**

**Bureau d'ingénieurs-conseils pour la Suisse
et l'étranger**

ingénieur civil expérimenté

dans le domaine des structures porteuses d'ouvrages
d'art, de constructions industrielles et de bâtiments.
Le poste offert requiert un sens élevé des responsa-
bilités et de hautes qualifications, tant théoriques que
pratiques, avec aptitude à traiter les problèmes sur
ordinateur.

Nous offrons une situation stable et d'avenir, un sa-
laire bien adapté aux qualifications, ainsi que des
avantages sociaux étendus.

Téléphonez au 022 / 34 60 71, interne 502 ou faites par-
venir votre offre manuscrite au chef du personnel avec
curriculum vitae et photo.



Société Générale pour l'Industrie
71, av. Louis-Casati, case postale 158
CH - 1216 COINTRIN/GENEVE

Junger Tiefbautechniker (direkt ab Technikum Winterthur)
sucht interessante Stelle als

Bauführer

in mittelgrosse Bauunternehmung.
Raum Zürich bevorzugt.

Offerten unter Chiffre SBZ 849, IVA AG, Postfach, 8035 Zürich.

Schreibarbeiten

und Vervielfältigungen

durch baukundige Sekretärin, schnell und preisgünstig.
8008 Zürich, Tel. 01 / 34 86 96

Baufachmann

(Architekt) mit Erfahrung im Aussendienst übernimmt

Vertretung in der Baubranche

evtl. mit techn. Beratung, evtl. mit kleinem Auslieferungslager.
Gebiet: Nordwestschweiz, in Anstellung oder Agenturverhältnis.
Wagen und eigenes Büro vorhanden.

Offerten unter Chiffre O 03-355532 an Publicitas, 4001 Basel.

Umständehalber sehr günstig zu verkaufen neuwertiger

Plan-Variograph

zur zeichnerischen Vergrösserung und Verkleinerung von Plänen. Auch verwendbar als Durchleuchtungstisch. Auskunft erteilt Tel. 064 / 22 33 21.

Junger

Ingenieur-Techniker HTL

sucht per sofort in Winterthur oder Umgebung **Temporärstelle** für 3 bis 4 Monate (auch als **Tiefbauzeichner**).

Offerten mit Lohnangaben sind erbeten an H. Schiess, Ruhtalstrasse 23, 8400 Winterthur.

Zu kaufen gesucht, gut erhaltene, fahrbare

Brechanlage

Angebote sind zu richten unter Chiffre C 93-48008 an Publicitas AG, 9001 St. Gallen.

Bauingenieur-Techniker HTL

mit 5 Jahren Praxis als Statiker und Bauleiter im Massivbau, sucht Stelle (evtl. auch auf anderen Gebieten des Bauwesens) in Zürich oder Umgebung. Offerten unter Chiffre 44-303204, Publicitas, 8021 Zürich.

Dipl. Bauingenieur (46)

mit Erfahrung in der Projektierung von Bauleitung des städtischen und allgemeinen Tiefbau, wie Kanalisation, Strassenbau, Eisenbeton usw., sucht neue Tätigkeit ab Frühjahr 1973.

Offerten unter Chiffre OFA 712 Zt an Orell Füssli Werbe AG, Postfach, 8022 Zürich.

Sekundarschüler sucht auf Frühjahr 1973

Hochbauzeichner-Lehrstelle

(Platz Zürich bevorzugt)

R. Lüthi, Weitlingweg 69, 8038 Zürich, Tel. 01 / 45 07 64

Dringend gesucht

Bau-Wohnbaracke

Occasion, etwa 5 bis 8 Meter, für Gastarbeiter.

Tel. 051 / 54 77 59, ausgenommen Dienstag- und Freitagmorgen



SERVICE

FREBA

FREBA-SERVICE
Mellingerstrasse 67
5400 Baden
Tel. 056 / 2 78 87

Als internationale Uebersetzungsorganisation aller Sprachen und Branchen suchen wir

**Ingenieure
Techniker
Wissenschaftler
usw.**

**als Uebersetzer
in Heimarbeit**

vorzugsweise mit Fremdsprache als Muttersprache oder mit anderweitiger perfekter Sprachausbildung.

Architekten, Bauunternehmer

Sind Sie mit Planbearbeitungsarbeiten überlastet?

Als **Bautechniker** mit langjähriger Erfahrung in Architekturbüro und Generalunternehmung, übernehme ich die zeichnerischen Arbeiten für Ausführungspläne und andere Aufgaben in freier Mitarbeit zu günstigen Bedingungen.

Anfragen unter Chiffre SBZ 820, IVA AG, Postfach, 8035 Zürich.

Bestens ausgewiesener

dipl. Ingenieur ETH/SIA

übernimmt Aufträge in freier Mitarbeit.

Offerten unter Chiffre SBZ 847, IVA AG, Postfach, 8035 Zürich.

Dipl. Bauingenieur ETH

übernimmt in freier Mitarbeit Projektierung und Bauleitung von Strassen und Abwasserkanälen (evtl. Statik) in der Ostschweiz.

Offerten unter Chiffre SBZ 848, IVA AG, Postfach, 8035 Zürich.

Architekt-Techniker HTL

25, sucht Tätigkeit im Ausland.

Offerten unter Chiffre SBZ 850, IVA AG, Postfach, 8035 Zürich.

Junger dipl. Architekt ETH, Diplom Sommer 1972, sucht

temporäre Arbeit

(2 bis 3 Monate) ab sofort in grösserem, gut organisiertem Projektierungsbüro (Zürich-Stadt) für architektonisches (auch Industriebau) und/oder städtebauliches Entwerfen.

Offerten unter Chiffre SBZ 851, IVA AG, Postfach, 8035 Zürich.

Junger Absolvent der Abt. für Kulturtechnik an der ETH mit Vertiefungsrichtung in

Siedlungswasserbau

sucht auf Frühjahr 1973 lehrreiche Stelle im Raume Zürich.

Offerten unter Chiffre SBZ 852, IVA AG, Postfach, 8035 Zürich.

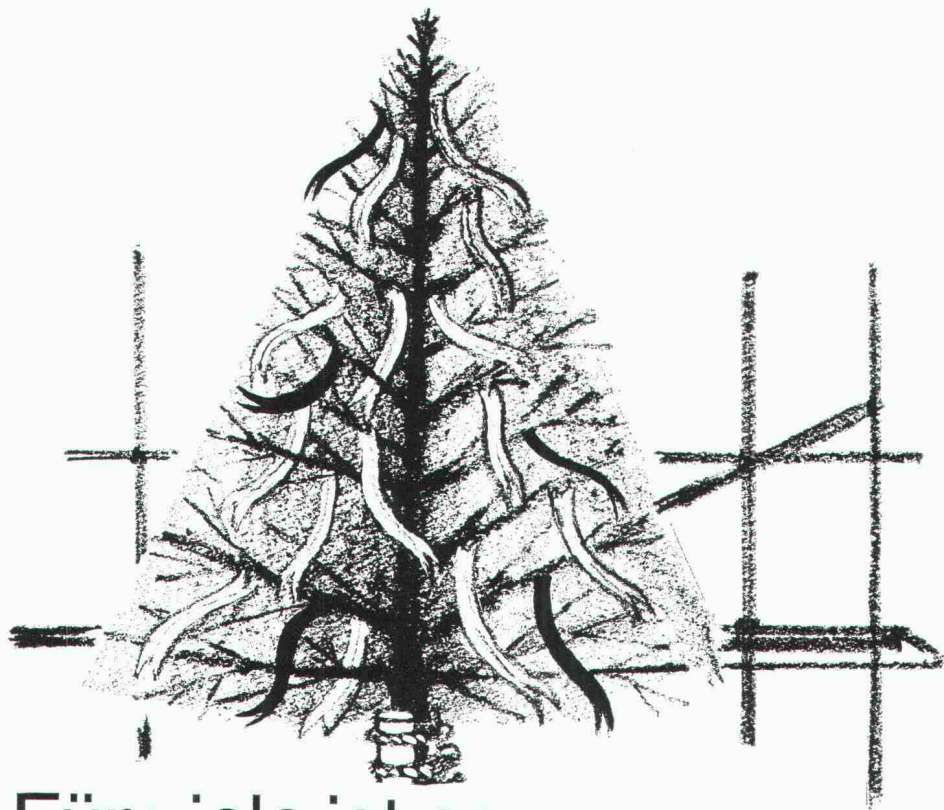
Ingenieur-Techniker HTL

(Diplom Herbst 72) sucht Stelle als Statiker (Hoch- und Industriebau) in Lausanne und Umgebung.

Offerten unter Chiffre SBZ 853, IVA AG, Postfach, 8035 Zürich.

Vorwärtskommen

Langfristige Wachstumsziele werden nicht ohne Werbung erreicht. Inserate in der Schweizerischen Bauzeitung bilden die Vorhut für die Marktpräsenz von morgen.



Für viele ist es
der Abschluss ihrer Arbeit...
für unser **RENOVO**-System
der Beginn.

RENOVO-System, der Begriff für Fassadenputz
und dekorative Innenräume.

Die hervorragenden Anwendungseigenschaften
der **RENOVO**-Verputze sind das Ergebnis jahrelanger Erprobung.
Erfahrung also, mit den Erkenntnissen modernster Bautechnik.
Nicht umsonst geben wir ein Höchstmass an Garantie,
und nicht umsonst spricht man vom vorteilhaften **RENOVO**-System.
Am Preis allein liegt es nicht.

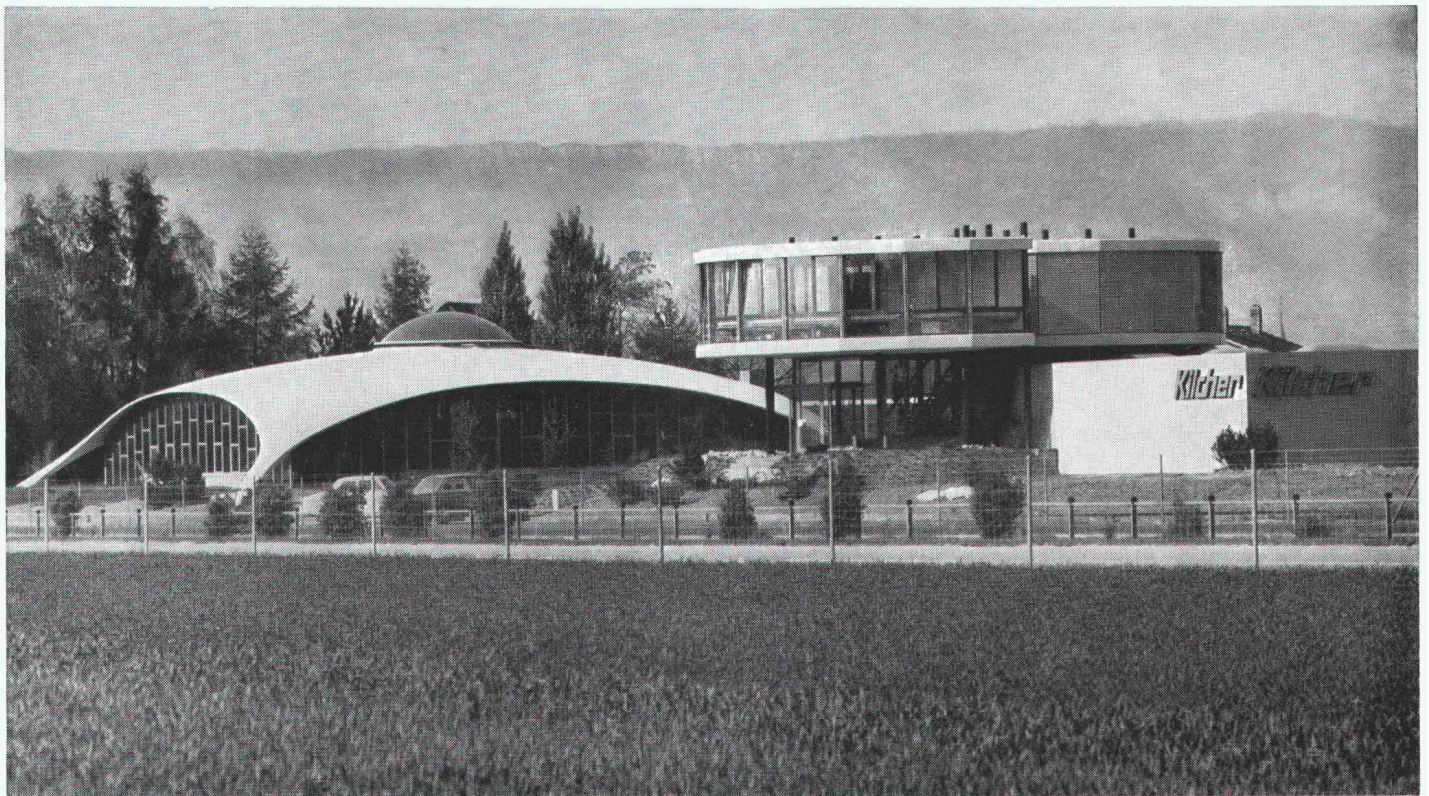
Das ist für den verantwortungsbewussten Bauherrn
sicher wertvoll, damit sich auch seine Investition bezahlt macht.
Ein Gespräch mit uns gibt Ihnen Übersicht
und den besten Beweis für den Vorteil
und die Zuverlässigkeit des **RENOVO**-Systems.

renoba ag

4402 Frenkendorf

Denken Sie daran – Fassadenputz, ein altes Problem,
ideal gelöst, mit **RENOVO**-System.

Kilcher



F. KILCHER, Bausolationen AG, 4565 Recherswil

Nutzen Sie die grösste Erfahrung und unsere neuesten Erkenntnisse über elastische Hochbau-Auflager

Europas führende Hilfen zur Vermeidung von Baurissen :

KILCHER-Deformationslager
KILCHER-Gleitlager

neu:

KILCHER-Limitgliss-Lager

neue ausführliche Dokumentation Telefon (065) 4 56 45 / 4 92 31