

Zeitschrift: Schweizerische Bauzeitung
Herausgeber: Verlags-AG der akademischen technischen Vereine
Band: 90 (1972)
Heft: 49

Werbung

Nutzungsbedingungen

Die ETH-Bibliothek ist die Anbieterin der digitalisierten Zeitschriften. Sie besitzt keine Urheberrechte an den Zeitschriften und ist nicht verantwortlich für deren Inhalte. Die Rechte liegen in der Regel bei den Herausgebern beziehungsweise den externen Rechteinhabern. [Siehe Rechtliche Hinweise.](#)

Conditions d'utilisation

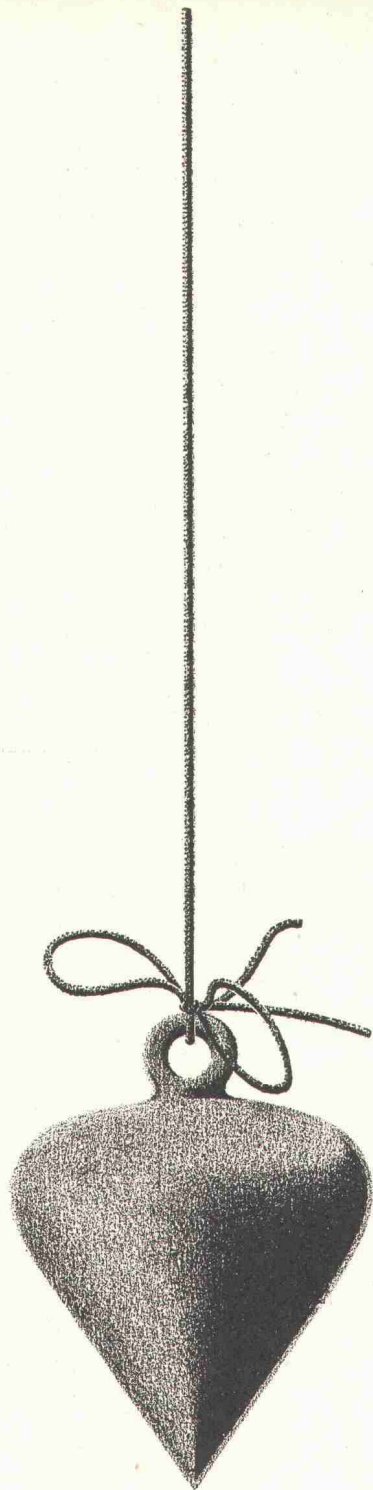
L'ETH Library est le fournisseur des revues numérisées. Elle ne détient aucun droit d'auteur sur les revues et n'est pas responsable de leur contenu. En règle générale, les droits sont détenus par les éditeurs ou les détenteurs de droits externes. [Voir Informations légales.](#)

Terms of use

The ETH Library is the provider of the digitised journals. It does not own any copyrights to the journals and is not responsible for their content. The rights usually lie with the publishers or the external rights holders. [See Legal notice.](#)

Download PDF: 30.01.2025

ETH-Bibliothek Zürich, E-Periodica, <https://www.e-periodica.ch>



Genau so wichtig wie
dieses Lot
für Ihr Haus
sind Fassaden nach
dem
RENOVO-SYSTEM

renoba ag
4402 Frenkendorf

Schweizerische Bauzeitung

Offizielles Organ des SIA, Schweizerischer Ingenieur- und Architekten-Verein
und der GEP, Gesellschaft Ehemaliger Studierender der ETH Zürich
Gegründet 1883 von Ing. A. Waldner

90. Jahrgang Heft 49

7. Dezember 1972

Inhalt

Optimierung von Luttendurchmessern nach niedrigsten Gesamtlüftungskosten beim Bau von Tunneln. Von <i>E. Loch</i>	1259*
Die Fernwärmeversorgung der kantonalen Gebäude in Zürich	1265*
Fernwärmeversorgung für die Stadt Zürich	1267*
Erdgas aus der Arktis. Von <i>L. G. Hurd</i>	1274
Neues in der Personalvorsorge	1275
Das «Système International d'Unités» (SI). <i>Eidg. Amt für Mass und Gewicht</i>	1276

Umschau

Kartensammlung thematischer Karten	1277
Dämmschicht aus Kunststoff-Hartschaum für Kunstseilbahnen. Eröffnung des Technikums Rapperswil. VSA, Verband Schweiz. Abwasserfachleute. Patronatskomitee der Paedagogica 73, Basel. Schweizer Aktienführer 1972. Structural Analysis of a Rope Structure for Suspension Rail Conveying Systems	1278*

Nekrologe

B. Bauer. O. Dreyer. E. Hostettler. A. Matthey-Doret. H. Rappold. R. Ryffel. F. Schaub. G. Trivelli	1279*
---	-------

Buchbesprechungen

Strategie des Fortschritts, von <i>E. Basler</i> . Hommage à Giedion, von <i>P. Hofer</i> . Mathematik für Bauingenieure, von <i>W. Haacke, M. Hirle, O. Mass</i>	1280
Pferde sind auch nur Menschen, von <i>E. von Planta</i> . Emmentaler Anekdoten, von <i>U. C. Gerber</i> . Neue Bücher	1281

Wettbewerbe

Friedhofanlage in Münchenstein BL. Mittelschüler-Wohnheim in Zuoz. Kirchliche Bauten, Rüslikon. Gemeindezentrum Steinhausen ZG	1281*
--	-------

Mitteilungen aus dem SIA

Sektion Bern, Verschiebung der a. o. Hauptversammlung	1283
---	------

Ankündigungen

Berufliche Fortbildung in der Dechema 1973	1283
Surface 75 in Basel	1284
Oeffentliche Vorträge	1284

Anzeigenverwaltung

IVA AG für internationale Werbung
8035 Zürich, Beckenhofstrasse 16
Telephon 01 / 26 97 40, Postcheck 80 - 32735
Filialen in Lausanne und Genf

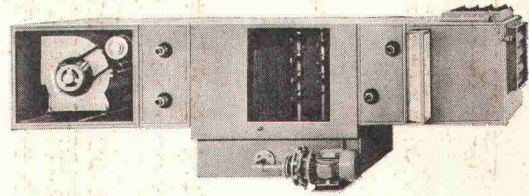
Verlag und Redaktion

Zürich-Giesshübel, Staffelstrasse 12
Postadresse: CH-8021 Zürich, Postfach 630
Telephon 01 / 36 55 36, Postcheck 80 - 6110

ORION NORM Programm

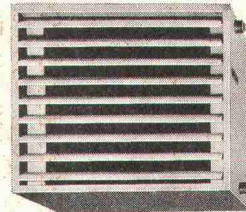
1.

ORION Monobloc
(Klima-Kompakt-Einheiten)
Norm-Typenprogramm:
kombinierbar für heizen, kühlen,
lüften, be- und entfeuchten,
waschen, filtrieren. Leistungs-
bereich bis zu 25 000 m³/h,



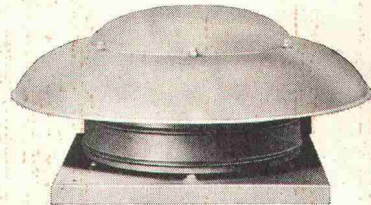
2.

ORION Luftheizapparat
Norm-Typenprogramm:
25 Leistungsabstufungen mit
Leistungsbereich bis
230 000 kcal/h. Für Um-, Frisch-
und Mischluftbetrieb.
Anschlussfertige Geräte mit
reichhaltigem Zubehör.



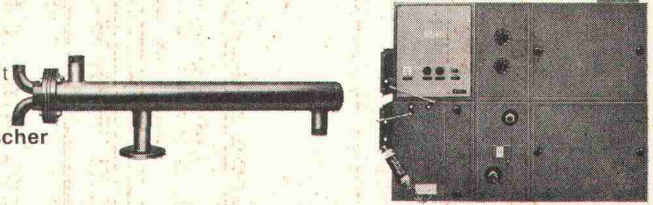
3.

ORION Dachventilatoren
Norm-Typenprogramm:
besonders vorteilhaft für
Wohnhäuser- und Hallenent-
lüftungen.



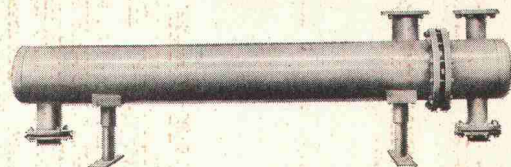
4.

**ORION Schwimmbad-
Lüftungsgeräte**
automatische Regulierung für
Frischluftezufuhr, Luftfeuchtigkeit
+Temperatur im Hallenbad.
**ORION-Schwimmbad-
Rohrbündel-Wärmeaustauscher**
Norm-Typenprogramm: zum
Aufheizen von Badewasser.
In rostfreier Ausführung.



5.

**ORION Rohrbündel-
Wärmeaustauscher und
Dampferzeuger**
für jeden Bedarf
bis 160 m² Austauschfläche
lieferbar in allen Werkstoffen
**ORION Kältemittel-
Kondensatoren, -Ver-
dampfer und -Sammler**



6.

ORION Produkte:
Ab Lager oder kurzfristig
lieferbar
ORION Dienstleistungen
Bekannt und zuverlässig,
machen Sie davon Gebrauch!

Verlangen Sie die technische Dokumentation. Für Auskünfte steht Ihnen
jederzeit unser Berater-Team zur Verfügung. Rufen Sie uns an.

01/421600



ORION-WERKE AG
ZÜRICH
Apparate für Luft-,
Wärme- und Kältetechnik

8037 Zürich
Postfach
Telefon 01 42 16 00
Telex 54 889

1800 Vevey
58, Av. Général Guisan
Téléphone 021 51 37 47

Das gibt's nur bei WEMA- Lichtkuppeln.

- Keine Bohrung von oben.

(Regen- und Schmelzwasser kann nicht eindringen. Alle Befestigungsteile sind vor Wittereinflüssen geschützt.)

- Beide Acrylglas-Schalen fest verschweisst.

(Luft- und staubsichere Abdichtung)

- Neopren-Bewegungselemente.


(Gefährliche Spannungen im Kuppelmaterial durch Temperaturbewegungen werden ausgeglichen. Keine starren Verbindungen an gefährdeten Punkten.)

Verlangen Sie unsere ausführliche Dokumentation.

Oder besprechen Sie Ihre Probleme mit einem unserer technischen Berater.

Siegfried Keller AG
Industriestrasse 45
8304 Wallisellen
Tel. 051 93 32 32
Telex 55423

KELLER

 ein Unikeller
Unternehmen

1007 Lausanne
19, route de Chavannes
Tel. 021 24 94 29

3014 Bern
Allmendstrasse 39
Tel. 031 42 62 62

LØGSTØR RØR[®] - ein Begriff für rationelle Fernheizung in Europa

LØGSTØR RØR sind vorfabrizierte Fernheizungsrohre mit folgenden Vorteilen:

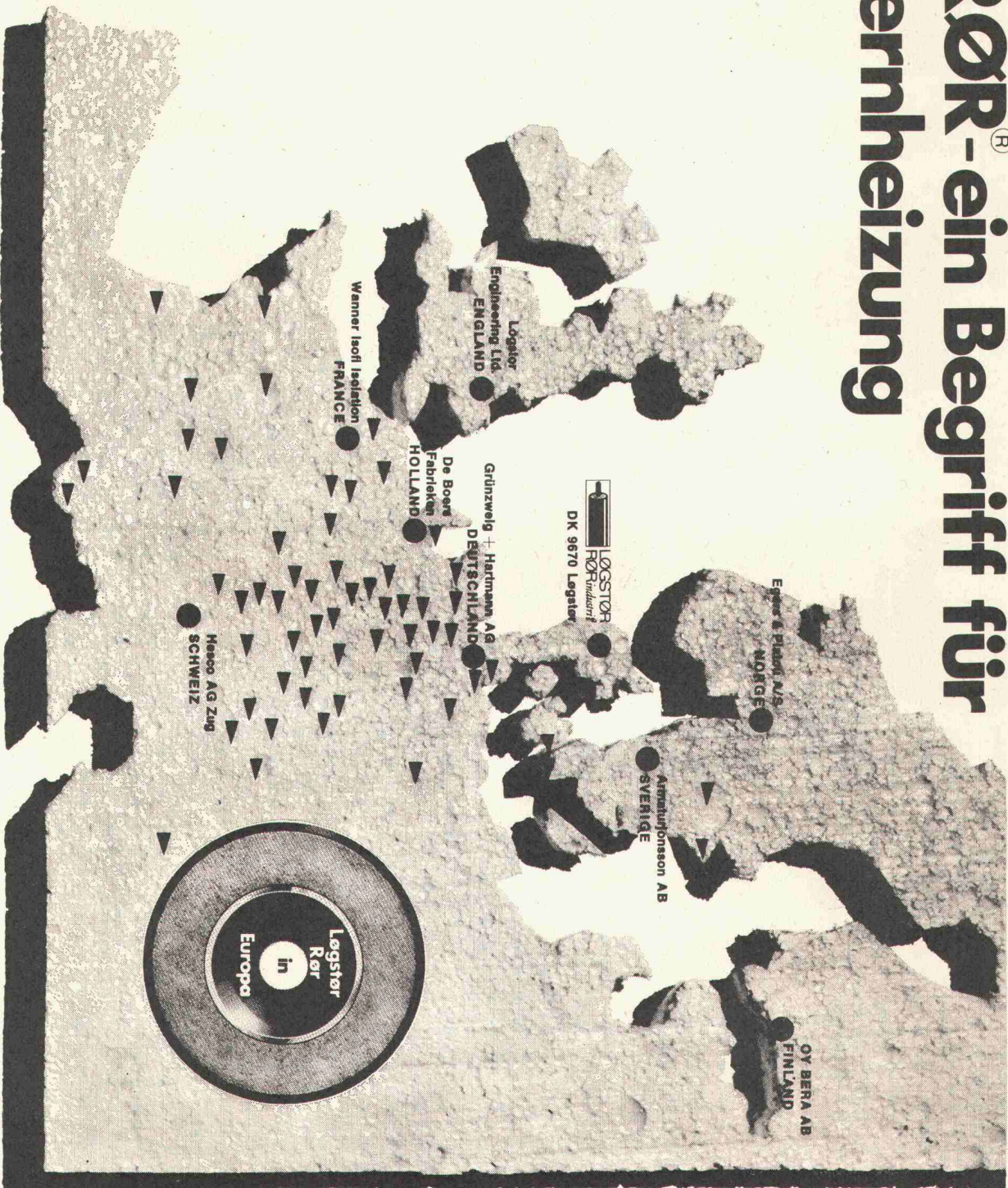
- Garantie gegen Korrosion von aussen
- minimaler Wärmeverlust
- minimale Verlegungstiefe oder überirdische Verlegung
- keine Verschaltung
- keine Beton-Kanäle
- vertragen Druck bis zu 18 Tonnen durch eine Sand/Erdschicht von 35 cm Tiefe
- Schrumpfung der Verbindungselemente an Ort und Stelle
- Standard-Fittings werden ab Lager geliefert
- Sonderanfertigungen nach Angabe jederzeit möglich

Erhöhung des Produktionsniveaus In der Zeitspanne von 1963-70	Stahlrohr- Lager	Anzahl km Rohr 1963-70
1963	25 m ²	1 t
1964	40 m ²	4 t
1965	1200 m ²	35 t
1966	1200 m ²	80 t
1967	2200 m ²	250 t
1968	2600 m ²	270 t
1969	5500 m ²	700 t
1970	11000 m ²	1300 t

Alle weiteren Einzelheiten und ausführliche technische Beschreibungen auf Wunsch erhältlich von

HESCO AG

Tel. 042/21 1255-56 · Telex 78 948
6301 ZUG/CH



Jetzt auch in der Schweiz :

Qualitätsbeton von morgen durch Lambert- Betonzentralen CUBE

C. S. 4



Lambert ist Frankreichs bedeutendster Hersteller von Betonmischanlagen. Eigene Betontechnologen, Maschinenbauer und Elektroniker haben das größte Programm entwickelt. In allen Teilen der Welt erfüllen Lambert-Betonzentralen schon heute die hohen Anforderungen von morgen. Jetzt können auch Sie ihre Vorzüge nutzen:

Lambert - Betonzentralen arbeiten genauer

Das Wiegesystem arbeitet auf 1/1000 genau. Sogar das Wasser wird gewogen. Die neuartige Kassettenautomatik ist unbegrenzt variabel. 24 Rezepturen sind vorprogrammiert.

Modernste Elektronik mit gedruckten Schaltkreisen macht alles

unempfindlich und narrensicher.

Lambert - Betonzentralen sind schneller einsatzbereit

Sämtliche Steuerorgane und der Zwangsmischer sind schon im Werk in den Kubus eingebaut. Deshalb brauchen Sie vor Inbetriebnahme nur noch wenige Leitungen anzuschließen. Außerdem verkürzen die neuartigen Klappstützen die Montagezeiten auf Bruchteile.

Machen Sie Ihre Betonherstellung zukunftsicher! Betonzentralen von Lambert kosten nicht mehr als die konventionellen. Eher weniger. Sprechen Sie mit uns über Ihre nächsten Pläne. Wir ermitteln schnell, welche Anlage zwischen 30 und 200 cbm/h für Sie die richtige ist.

E.R.E.

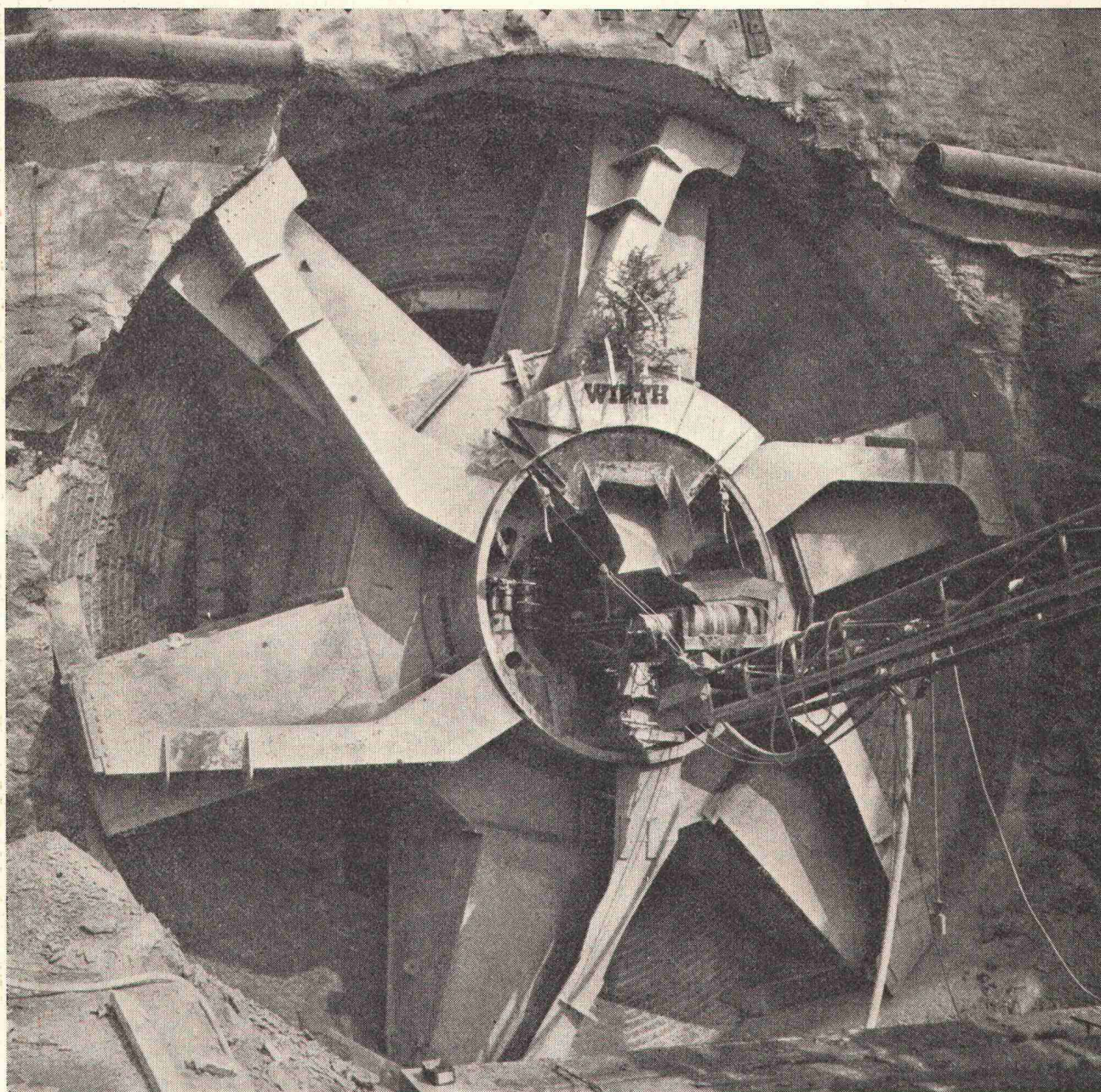
Equipement Rationnel d'Entreprise s.a.
19, rte de Villars, Tél. 037/24.02.27,
1700 FRIBOURG

Vertrauen

Ohne Sprengungen werden die Tunnelröhren im Sonnenberg mit modernsten Tunnel-Erweiterungsmaschinen vorangetrieben. Getriebe und Hydrauliksysteme sind bei diesen, speziell für dieses Bauvorhaben konstruierten Maschinen extremen Belastungen ausgesetzt.

Das bleifreie Hochdruck-Getriebeöl, sowie das Hochdruck-Hydrauliköl der Chevron sind solchen Anforderungen gewachsen und schützen die Maschinenteile vor Verschleiss. Auf Chevron-Schmiermittel kann man sich verlassen.

Chevron Oil AG Basel



Erfahrung, Know-How
und geistige Beweglichkeit
bilden das unbezahlbare
Kapital der Unternehmen,

NEU

die sich mit vollem Einsatz
an die Lösung von
aktuellen Problemen
heranmachen.

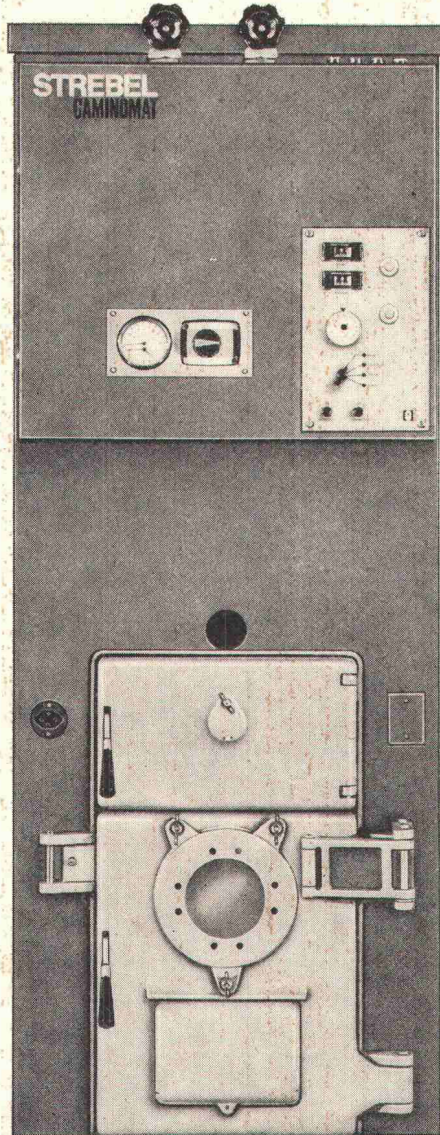
rationeller + automatisch

STREBEL

CAMINOMAT

Unser neuer Heizungs- und Warmwasserautomat.

Typ CT 135 16 000
— 26 000 kcal/h
mit 120-l-Boiler CN



Typ CT 137 27 000 —
36 000 kcal/h
mit 120-l-Boiler CN

1. Korrosionsfester, gusseisener Gliederkessel.

2. Leistungsfähiger, aufgebauter CN-Boiler, 120 Liter Inhalt, Leistung 300 l à 60° C/h.

3. Eingebautes Mischventil, Heizungspumpe und Absperrschieber.

4. Montagegünstige Anordnung der Heizungsvor- und Rücklaufanschluss-Stutzen.

5. Eingebaute Steuerung System THERMOGYR.

6. Verschalung aus wenigen Fertigelementen, die — weil montage-freundlich konstruiert — sehr schnell angebracht werden können.

7. Angesetzte, regulierbare Kesselfüße. Der Kesselsockel erübrigt sich.

8. Umstellbar auf feste Brennstoffe (Wechselbrand).

9. Niedrige Bauhöhe: 172 cm.

10. Der vorteilhafte Preis.

Das sind die 10 Vorzüge einer typischen STREBEL-Leistung.

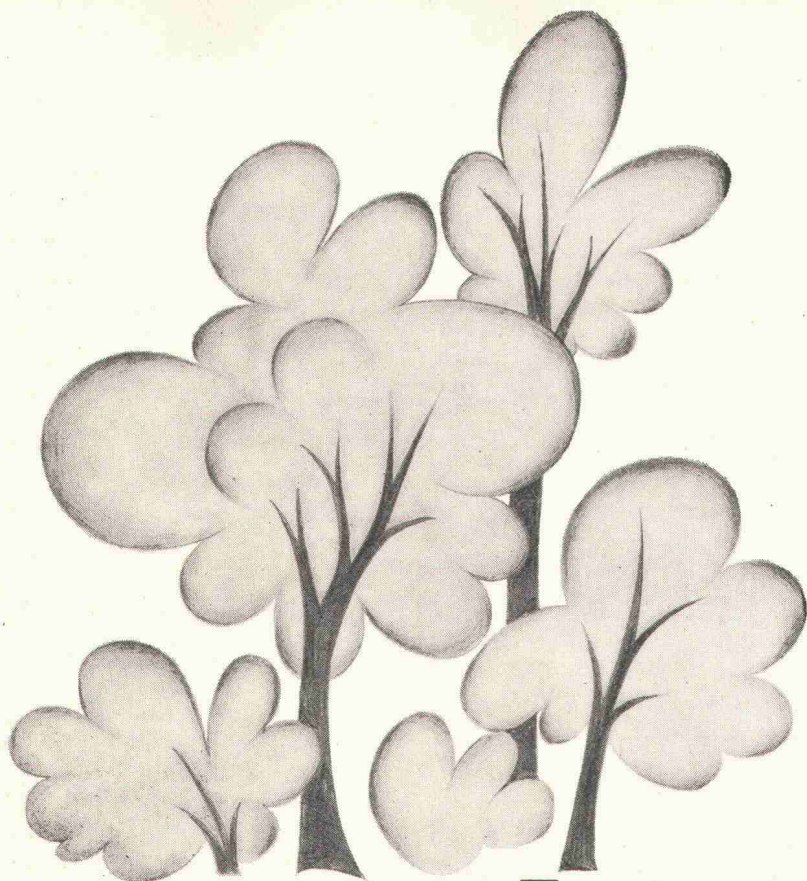
Coupon:
Bitte senden Sie mir Ihre Dokumentation
über den CAMINOMAT an folgende
Adresse:

SBZ

Bitte einsenden an: STREBELWERK AG,
Dokumentation 4852 Rothrist

STREBEL®

STREBELWERK AG Rothrist, Tel. 062/41 24 71/41 38 21 Werke 1 und 2 Nebikon

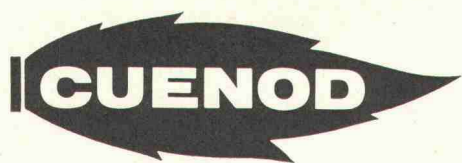
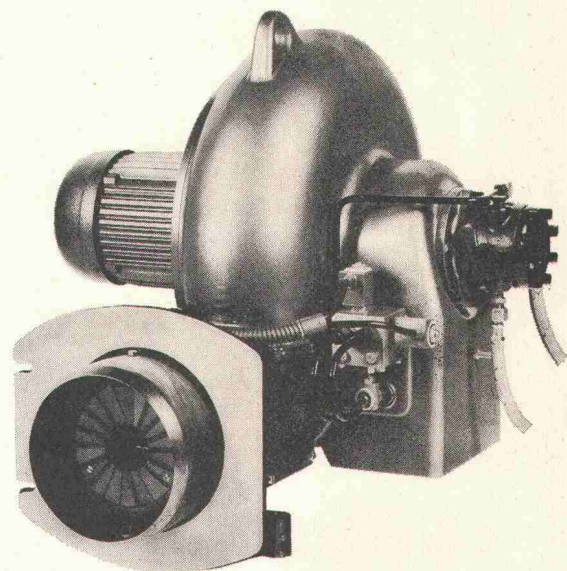


umweltschutz

cuenod im kampf gegen die luftverschmutzung

Die Forschung zur Verhütung der Luftverschmutzung, welche CUENOD, der älteste Oel- und Gasbrennerfabrikant Europas seit Jahren betrieben hat, wurde durch die Entwicklung und Kommerzialisierung eines Oel-Wasser Emulsionsbrenners mit Erfolg gekrönt.

Dadurch reiht sich zu den längst anerkannten Vorteilen der CUENOD-Brenner noch die lebensnotwendige Eigenschaft des Umweltschutzes.



CUENOD - ATELIERS DES CHARMILLES S.A. GENÈVE
Eine Schweizer Firma mit Weltruf, konstruiert Oel- Gas-
Zweistoff- und Emulsionsbrenner von 20'000 bis 12'000'000 kcal/h,
sowie stopfbüchsenlose Umwälzpumpen für Zentralheizungen.

Bitte verlangen Sie unsere Dokumentation.

Ateliers des Charmilles S. A.

Usine de Châtelaine Genève

Wie wir Tunnels rasch, gefahrlos und einfach wasserdicht machen?

Wir sind als Spezialisten der Abdichtung bekannt. Deshalb waren wir es unserem Ruf schuldig, auch für Tunnels die beste Abdichtung gegen Bergwasser zu finden. Nach jahrelangen unablässigen Versuchen glauben wir, das gesteckte Ziel erreicht zu haben.

Das Ergebnis heisst: Meycopren Verbund-Abdichtungsverfahren. Wir sind von seinen überragenden Eigenschaften dermassen überzeugt, dass wir es in zahlreichen Ländern zum Patent angemeldet haben.

Im wesentlichen besteht dieses Verfahren aus dem Aufspritzen von drei Schichten aus Bitumen und Kautschuk. — Nahtlosen Schichten. Die beiden schwarzen, aus Bitumen-Kautschukemulsion bestehenden Lagen werden in ca. 2 mm Dicke aufgetragen. Dazwischen liegt eine im gleichen Verfahren gespritzte, ebenso dicke weisse Schicht aus Kunst-Kautschuk. Dieses Verbundsystem, ein schwarz-

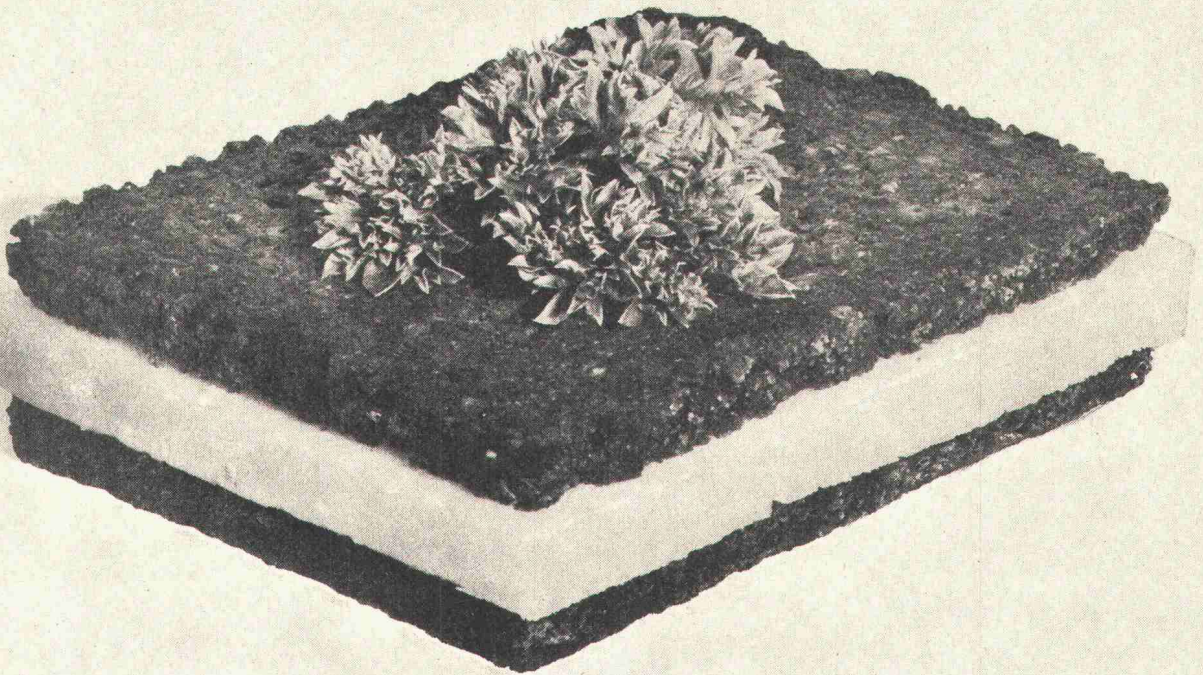
weiss-schwarzes Sandwich, passt sich dem unebenen Ausbruch an. Es widersteht selbst hoher mechanischer Beanspruchung.

Die kontrastierenden Farben haben einen praktischen Zweck. Sie ermöglichen die unfehlbare Kontrolle der Deckung jeder Schicht beim Spritzvorgang. Und dieser ist einfach, erfolgt er doch ohne jedes Erwärmen. Dazu gefahrlos, weil keine Lösungsmittel zur Anwendung kommen. Und erst noch schnell, weil keine Nähte verschweisst werden müssen.

Das Meycopren Verbund-Abdichtungsverfahren wird von uns in Tunnels und Stollen angewendet. So im CERN, bei SBB- und Autobahn-Tunnels.

Dass unser Verfahren überzeugt, lassen die Referenzen erahnen. Wie rasch, gefahrlos und einfach es ist, zeigen unsere ausführlichen technischen Unterlagen. Wir stellen sie Ihnen gerne zu.

Mit einem schwarz-weiss-schwarzen Sandwich.



MEYNADIER

Meynadier + Cie AG, 8048 Zürich, Vulkanstrasse 110, Tel. 01/52 2211
Lausanne, Bern, Luzern, Bellinzona, Chur.



Das ist das alte Meier-Schenk-Signet.
Wir meinen, dass in Zukunft ein dynamischeres Zeichen
unser Symbol sein soll.

In Zukunft wird dieses
Zeichen garantieren für
Pan-Isovit-Fernwärmeleitungen
Isovit-Isolierprodukte
Isolier-Montagearbeiten -
von Meier-Schenk



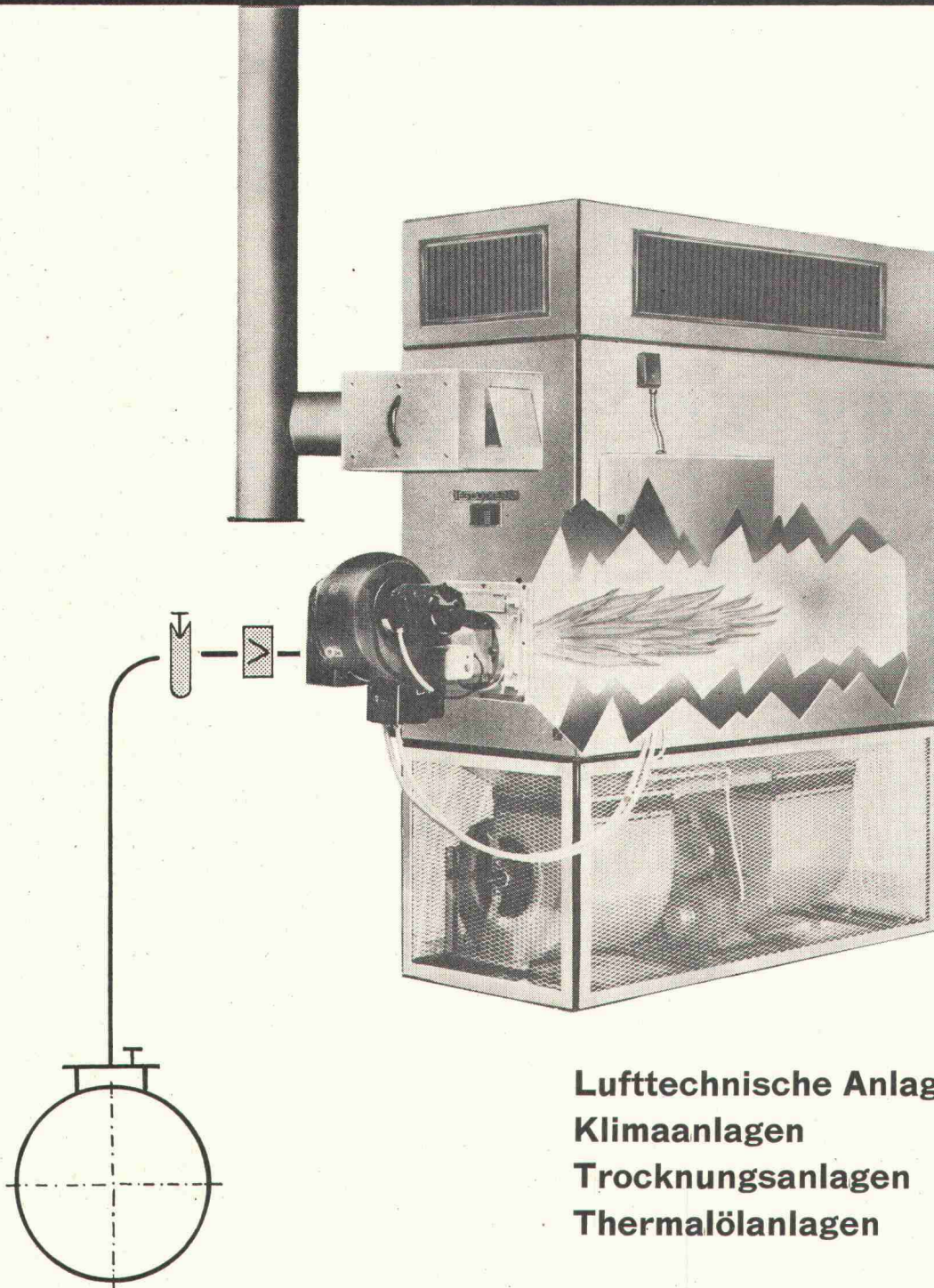
Das ist das neue Meier-Schenk-Signet!

Meier-Schenk AG

Isolierwerk Zürich

LIESCOTHERM

Vollautomatische Öl- und Gas-Lufterhitzer



**Lufttechnische Anlagen
Klimaanlagen
Trocknungsanlagen
Thermalölanlagen**

LIESCOTHERM AG 5600 LENZBURG

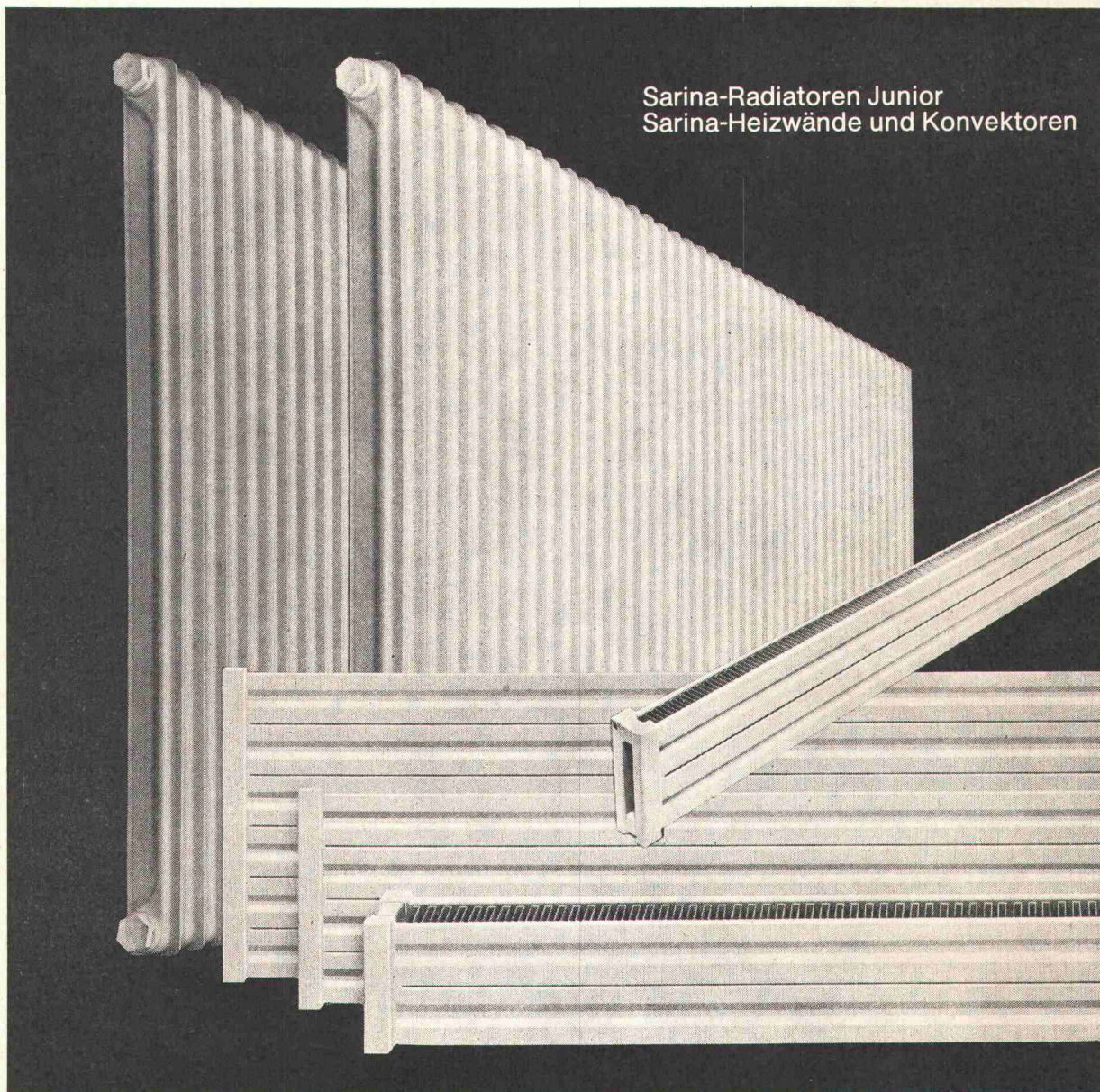
Rathausgässli 19

Telephon 064 / 51 65 55

Telex 68731

Sarina-Radiatoren Junior und Sarina-Heizwände & Konvektoren bieten mehr als sie kosten. Bestechend schöne Linienführung, Leistungsfähigkeit, Wirtschaftlichkeit und eine fast unbeschränkte Anzahl von Modellen sind einige Merkmale dieser bewährten Heizkörper. Im neuen Werk in Moncor bei Freiburg werden Sarina-Heizkörper mit den modernsten Maschinen kurzfristig hergestellt.

Verlangen Sie unser Prospektmaterial oder unseren Vertreterbesuch.



Sarina-Radiatoren Junior
Sarina-Heizwände und Konvektoren

232

Sarina

Sarina-Werke AG
Fabrik für Heizwände, Konvektoren und Radiatoren
1701 Freiburg Telefon 037 22 24 91

Wir wünschen
 Prospektmaterial Vertreterbesuch

Firma: _____

Adresse: _____

Einsenden an Sarina-Werke AG 1701 Freiburg



...die richtigen Maschinen
für Ihren Betrieb

Zettelmeyer

Radlader und Walzen



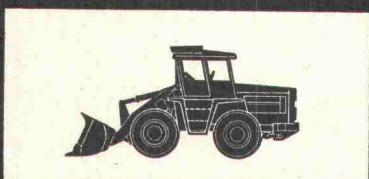
Radlader Europ L 500
Motor: 35 SAE-PS
Schaufeln: 0,4–0,85 m³
Gewicht: 4350 kg



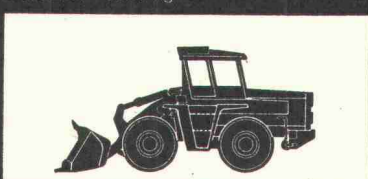
Radlader Europ L 800
Motor: 80 SAE-PS
Schaufeln: 0,8–1,3 m³
Gewicht: 5800 kg



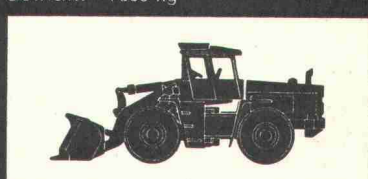
Radlader Europ L 1000
Motor: 120 SAE-PS
Schaufeln: 1,1–1,8 m³
Gewicht: 7800 kg



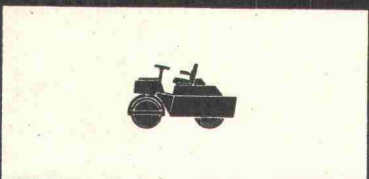
Radlader Europ L 1500
Motor: 139 SAE-PS
Schaufeln: 1,3–2,5 m³
Gewicht: 10200 kg



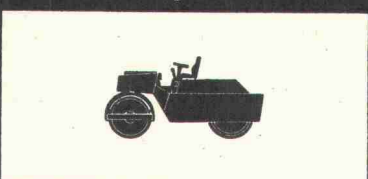
Radlader Europ L 2000
Motor: 215 SAE-PS
Schaufeln: 2,0–3,8 m³
Gewicht: 14100 kg



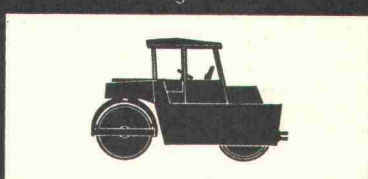
Radlader Europ KL 30
Motor: 240 SAE-PS
Schaufeln: 2,5–4,8 m³
Gewicht: 17200 kg



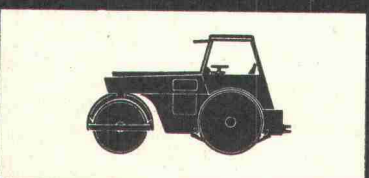
Vibrations-Tandemwalze VT L
Statisches Gewicht: 2,0 t
Arbeitsbreite: 1000 mm



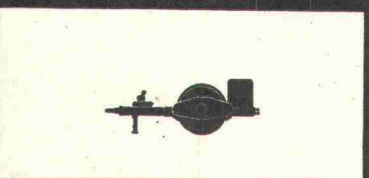
Vibrations-Tandemwalze VT M
Statisches Gewicht: 4,9 t
Arbeitsbreite: 1200 mm



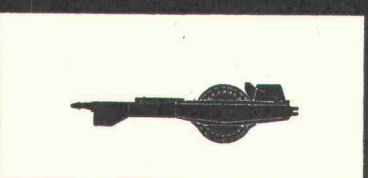
Vibrations-Tandemwalze VT 7
Statisches Gewicht: 7,3 t
Arbeitsbreite: 1300 mm



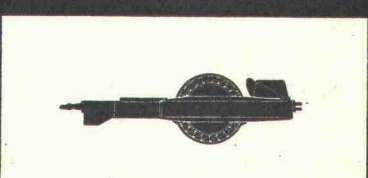
Statische Dreiradwalzen Europ S
Gewichte: 8–10–12 t
Arbeitsbreiten: 1900 mm



Vibrations-Anhängewalze VA 3
Statisches Gewicht: 3,3 t
Arbeitsbreite: 2080 mm



Vibrations-Anhängewalzen VA M
Statische Gewichte: 5,0–6,6 t
Arbeitsbreiten: 2100 mm



Vibrations-Anhängewalzen VA S
Statische Gewichte: 8,5–10,5 t
Arbeitsbreiten: 2100 mm

**Verkauf,
Beratung und
Service durch**

KRAN + BAUMASCHINEN AG



8902 URDORF-ZÜRICH
POSTFACH
SCHÜTZENSTRASSE
TELEFON 051/982241

Unser Leuchtenprogramm ist 1,8 cm dick und 278 Seiten lang...

...eine «dicke Sache», unser Fabrikationsprogramm! Auf 278 Katalogseiten übersichtlich mit allen wesentlichen Details aufgeführt, umfasst es Fluoreszenz- und Spotleuchten für alle Bereiche moderner Innenraumbelichtung. Für Industrie und Gewerbe, für Büros, Schulen, Verkaufsräume, Ausstellungen, Bahnen, Autobusse und noch einiges mehr.

Wir bauen Leuchten für Aufbau- oder Einbaumontage, mit und ohne Raster- oder Acrylglasabdeckungen. Wir bauen Leuchten für die Kombination mit Klimaanlage, für Zivilschutzräume, für staubige, feuchte, nasse

oder auch für explosionsgefährdete Räume!

Wir bauen sie in Normalausführungen; oder wir bauen sie als Sonderanfertigungen, wenn aussergewöhn-

liche technische, bauliche oder gestalterische Voraussetzungen dies erfordern.

Auch Ihre Leuchte ist dabei. Fragen Sie unsere Lichtberater!

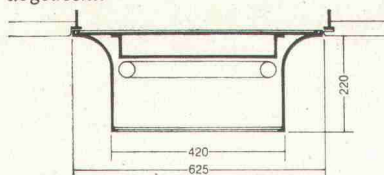
Fluora

Spezialfabrik für Fluoreszenzleuchten, 9102 Herisau
Telefon 071/51 23 63

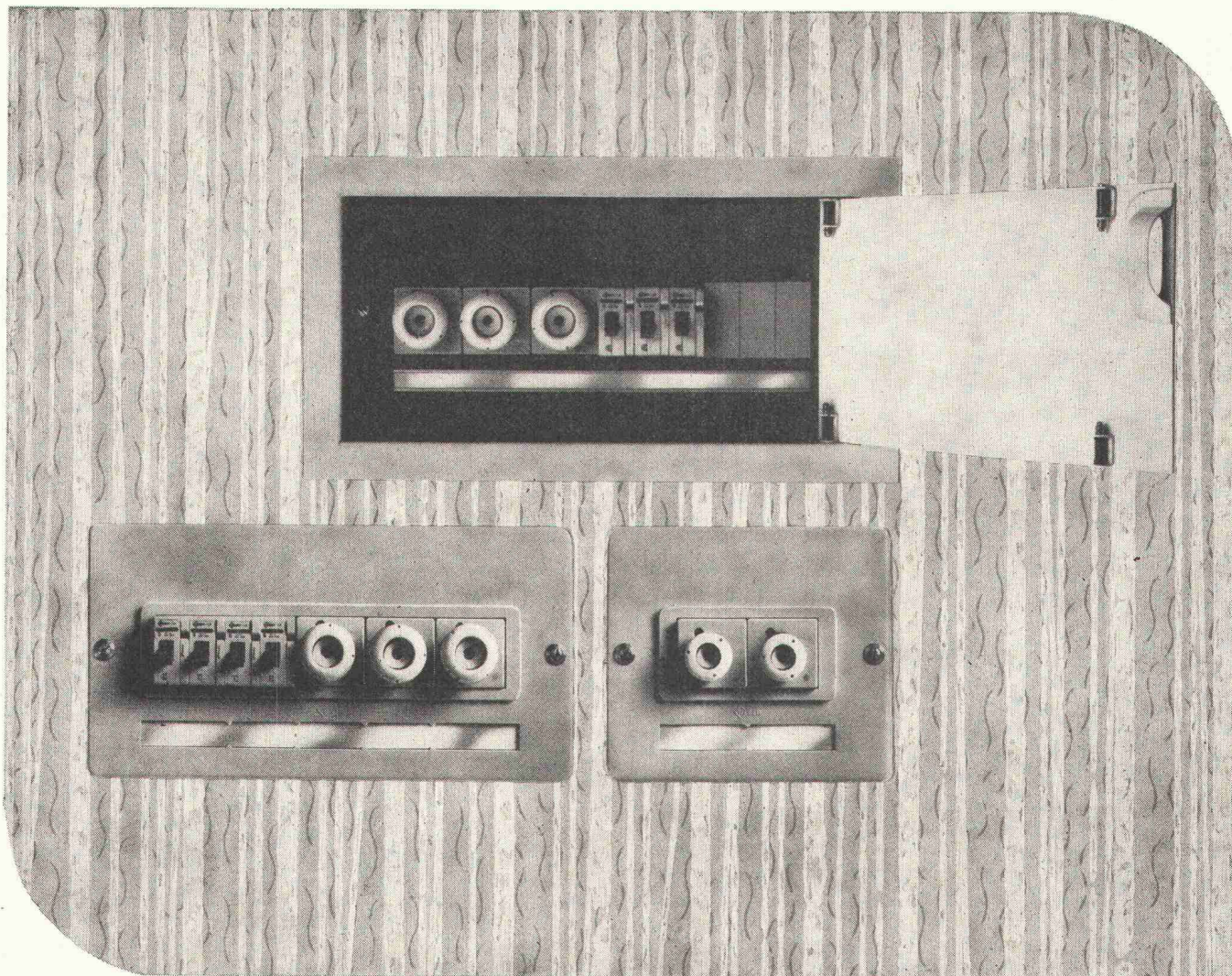


z.B.

Eingangshalle mit neuartigen, attraktiven «Fluora-ronda»-Einbauleuchten für Circline-Lampen 40 W, Typ 3019-0140, zum Einhängen anstelle je einer quadratischen Deckenplatte im Format 625x625 mm. Leuchtenkörper aus Aluminium, weiss oder auf Wunsch andersfarbig thermolackiert, runde Lichtöffnungen mit Acrylglas opal abgedeckt.



Wir sind nur scheinbar unscheinbar.

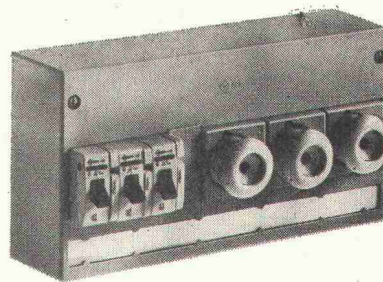


Wir, die Tapetenfreundlichen von Weber.

Kleinverteiler, die auch auf tapezierten oder gestrichenen Wänden nicht auffallen. Die sogar mit Tapete überklebt werden können (VG). Scheinbar unscheinbar.

Kleinverteiler, einfach montiert, schnell verdrahtet. Mit unscheinbarem Aufwand.

Kleinverteiler, die sich sogar im Wohnzimmer sehen lassen dürfen. Oder im Korridor. Und in der Essnische. Unscheinbar.

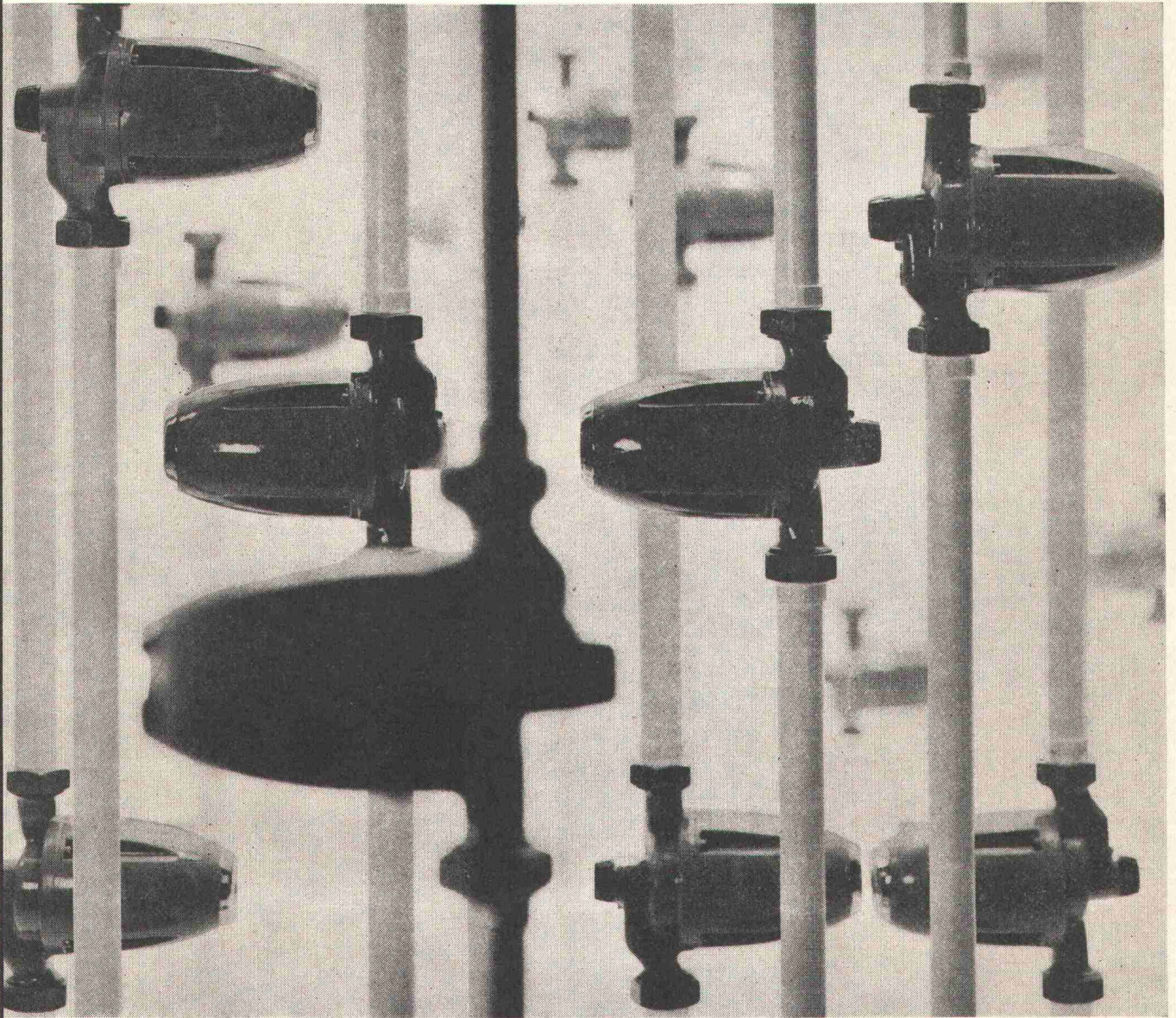


WEBER

Weber AG
Fabrik elektrotechnischer Artikel und Apparate
6020 Emmenbrücke, Telefon 041 505544

perfecta

Heizungs- Umwälzpumpen



Hinter jeder
Rütschi-Pumpe steht ein
einsatzbereiter Service

Mehr als vier Millionen «Perfecta»-Umwälzpumpen bringen Jahr für Jahr modernen Heizkomfort in ungezählte Wohnungen und Häuser. «Perfecta»-Pumpen sind nicht nur betriebssicher und wartungsfrei, sie sind auch anerkannt schön und wurden dafür verschiedentlich ausgezeichnet. Wählen Sie für Ihre Heizung die robuste «Perfecta»

mit hohem Wirkungsgrad und geringem Stromverbrauch. Mit 20 Ländern, in denen «Perfecta»-Pumpen nach unseren Zeichnungen hergestellt werden, besteht ein laufender Erfahrungsaustausch. Auf diese Weise kommt weltweite Erfahrung auch Ihrer «Perfecta» zugute.

K. Rütschi AG, Pumpenbau, 5200 Brugg, Telefon 056/41 04 55

RÜTSCHI PUMPEN



Das Vogelsang Ultra-Putz-System

auf Kunststoff-Basis

1. Ultra-Grundputz
2. Ultra-Grundierung
3. Ultra-Deckputz

wetterfest... dekorativ... zeitsparend...
ausssen und innen, für Decken + Wände



VOGELSANG

*Sicherheit durch aufeinander
abgestimmte Produkte
Sehr hohe Wasserdampfdiffusion –
gute Biegezugfestigkeit
Leichte Verarbeitung
Rasche Trocknung – kürzere Bauzeit
Weniger Arbeitsgänge – Einsparung von Arbeitskräften
Beratung durch erfahrene Fachleute*

*VOGELSANG ...bekannt für Pionierleistungen
Kurt Vogelsang AG, 8603 Schwerzenbach, Tel. 01 85 31 81*

COUPON

Senden
Sie mir bitte Informationen über das
Vogelsang-Ultra-Putz-System

Firma:

zu Händen von:

Strasse+Nr.:

PLZ+Ort:

Telefon:

Schweiz. Bauzeitung

Der Spülkasten mit dem unsichtbaren Wasseranschluss

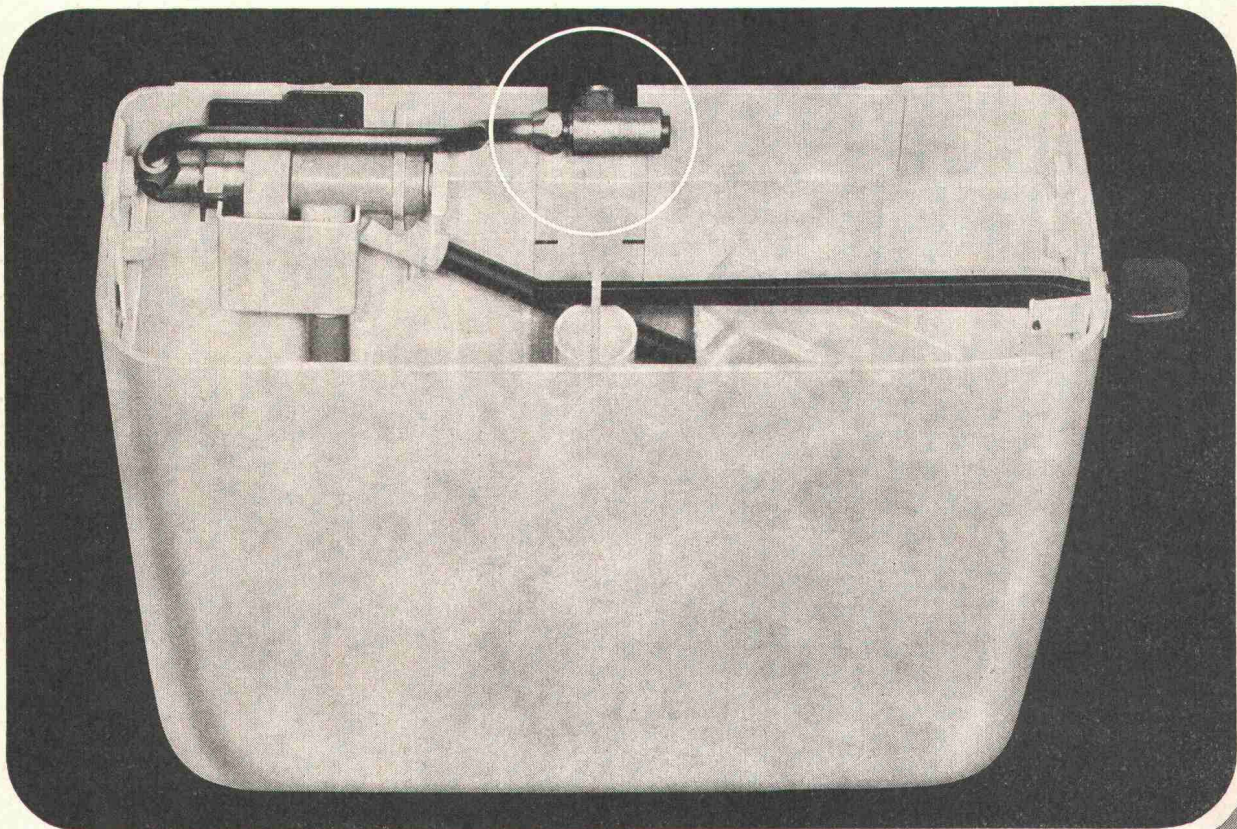
Nr. 10.100

Durch Wegfall des seitlichen Wasseranschlusses gewinnen Sie mindestens 10 cm Platz. Die Wasserzufuhr erfolgt verdeckt durch die Rückwand.

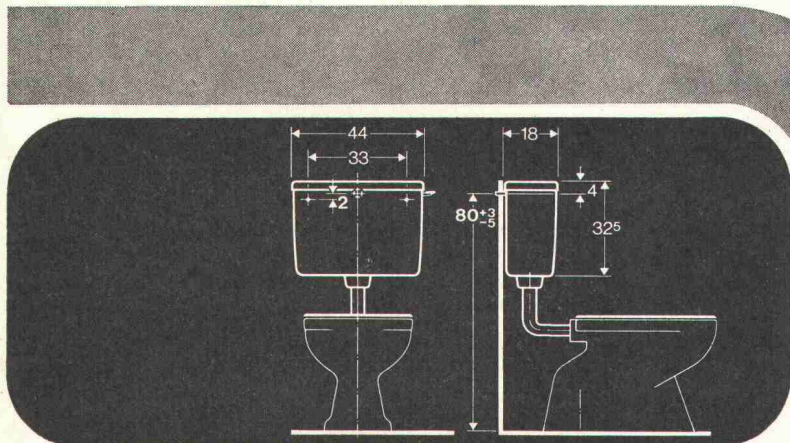
Das macht den Spülkasten noch formschöner.

Besonders geeignet sind diese neuen Spülkastenmodelle auch für den problemlosen Einbau an Stelle von reparaturbedürftigen Spülanlagen und Druckspülern. Der Austausch kann erfolgen, ohne dass an den Zuleitungen etwas geändert werden muss.

Wie alle anderen GEBERIT-Spülkästen sind selbstverständlich auch diese neuen Modelle flüsterleise und füllschnell, schwitzwasser-vollisoliert und auf Jahrzehnte hinaus betriebssicher. Verlangen Sie ausführliche Unterlagen!



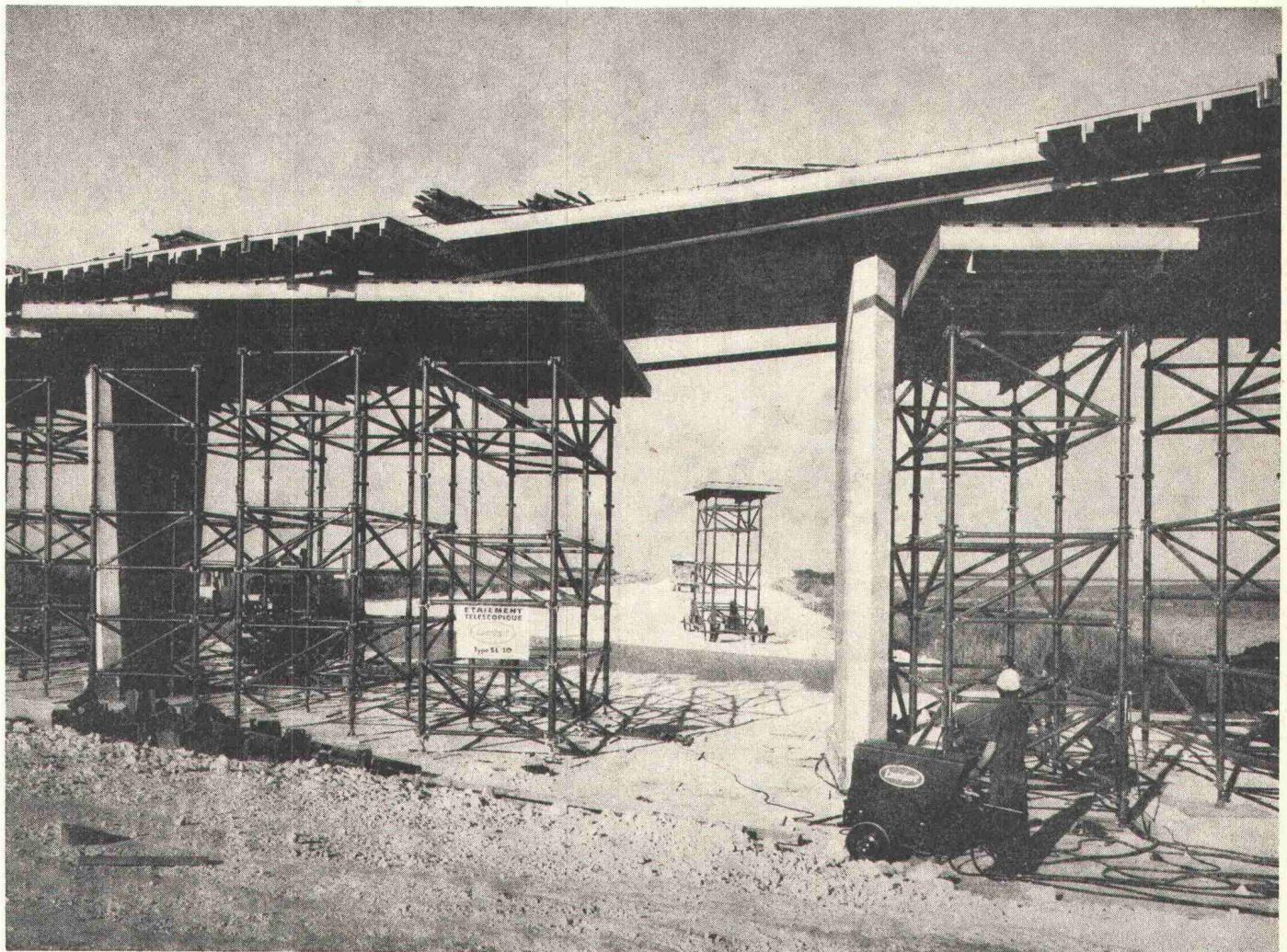
4/50



GEBERT + CIE
Armaturen- und Apparatefabrik
8640 Rapperswil
Telefon 055 / 2 03 44
Telex 75625

TELESKOP-SCHALUNGSTISCH SL 5/SL 10

hydraulisch höhenverstellbar
zum Ein - und Ausschalen mit der Schalung
und auch verfahrbar.
Viele Referenzen.



ES1

E.R.E.

Equipement Rationnel d'Entreprises s.a.
19, rte de Villars, Tél. 037/24 02 27, 1700 FRIBOURG



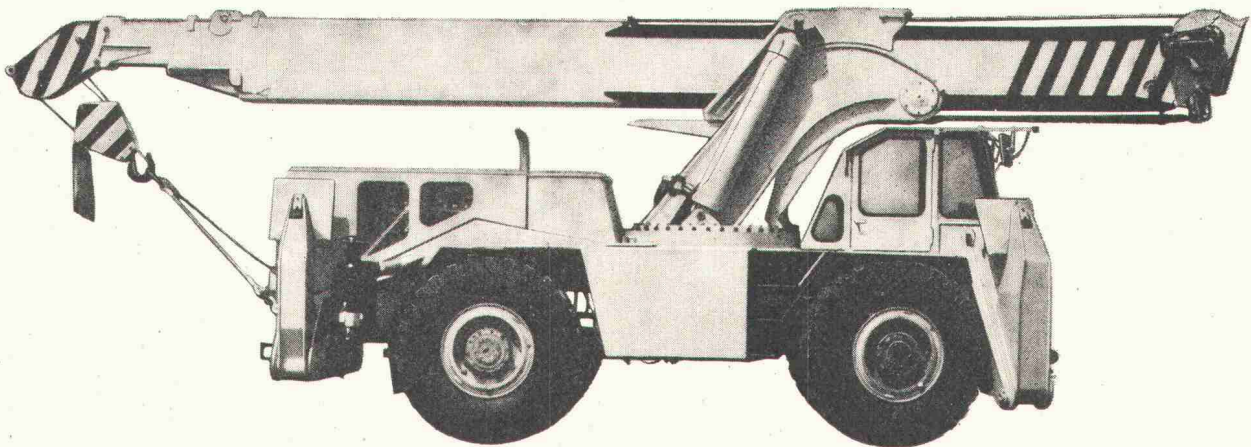
**In jeder Jahreszeit
das «richtige Wetter». Klimaanlage für
Industrie und Forschung.
Geplant und gebaut von Stäfa.**

Ventilator AG CH-8712 Stäfa Telefon 01 73 8121





ROHRER-MARTI



Er ist schnell zur Stelle. Bis 75 km/h. Er ist geländegängig. Er hat einen 8 - Zylinder - Dieselmotor

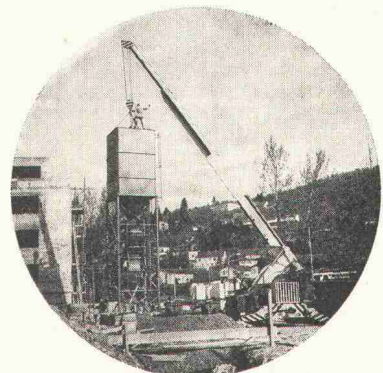
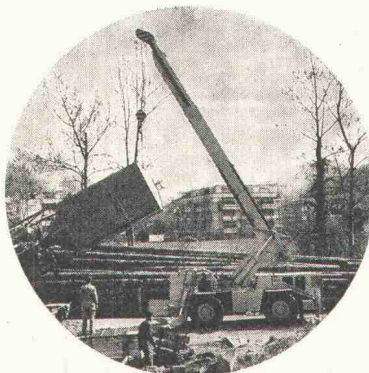
mit 230 DIN PS und ein automatisches Lastschaltgetriebe. Er besitzt eine Planetenseilwinde (100 PS) mit zwei Geschwindigkeitsbereichen. Eine max. einfache Seilgeschwindigkeit von 140 m/Min. Einen max. einfachen Seilzug von 6,4 Tonnen, Hinterachse mit Luftfederung und hydr. Stossdämpfung, vollhydr. Teleskop-Ausleger, bis 22 m Hakenhöhe, Verlängerung bis 36 m Rollenhöhe und eine Tragkraft von max. 25/20 Tonnen

Er - der SATURN Hydraulik-Pneukran

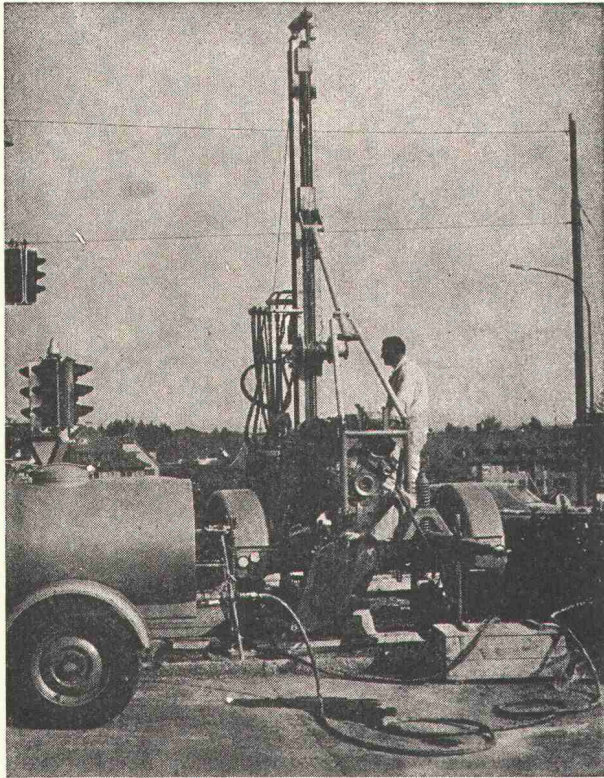
und eine Kranhydraulik mit zwei Doppelpumpen mit einer summierten Leistung von 700 l/Min.

(Pumpen bei laufendem Motor zu- und abschaltbar) und eine Hinterradlenkung mittels Fusspedal und Allrad-Antrieb und..... er hat noch mehr.

Am besten, Sie sehen einmal im Prospekt, den wir Ihnen gerne zusenden, nach. Oder Sie lassen sich den Saturn von uns - wir haben die Schweizer Generalvertretung für dieses Schweizer Produkt - zeigen und erklären. Wir freuen uns auf Ihre Anfrage.



**Ulrich Rohrer-Marti AG, Baumaschinen, 3052 Zollikofen, Tel. 031 571157
8105 Regensdorf, Tel. 01 71 11 55 1844 Villeneuve, Tel. 021 60 22 22**



Sondierbohrung Bucheggplatz Zürich

Sondierbohrungen

Rotationskernbohrungen
 Rammsondierungen
 Scherflügelversuche
 Ungestörte Bodenproben
 Durchlässigkeitsuntersuchungen
 Bohrungen für Injektionen
 Fels- und Lockergesteins-Anker

Ing. Greuter AG, Zürich

Telefon 01 / 32 90 28

Spezialfirma für Gunit, Spritzbeton, Injektionen
 und Bohrungen

Einige Gründe,
 im Bedarfsfall an uns zu denken:

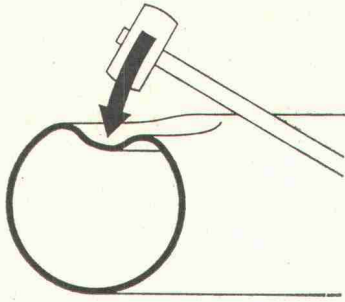
**Die Zuverlässigkeit
 der SIHI-Pumpen.**

Das breite SIHI-Pumpenprogramm mit 5000 Typen.
 Die kurzen Lieferfristen für SIHI-Pumpen.
 Die Wirtschaftlichkeit der SIHI-Pumpen.
 Die fachmännische SIHI-Beratung.
 Der schnelle und gründliche SIHI-Service.

SIHI-Pumpen sind immer richtig.

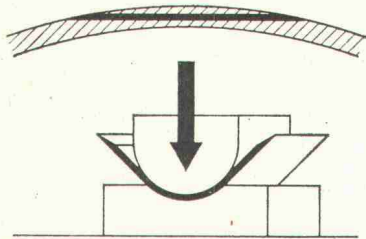
Pumpenbau Schaffhausen AG
 8200 Schaffhausen Goldsteinstrasse 2 Telefon 053 - 4 30 21

265 PS

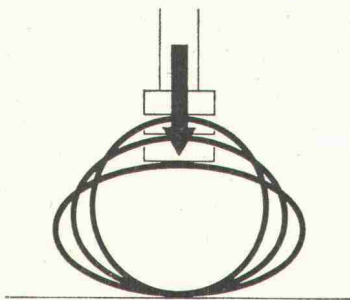


bruchsicher

VON ROLL Rohre aus duktilem Gusseisen



dehnbar



verformbar

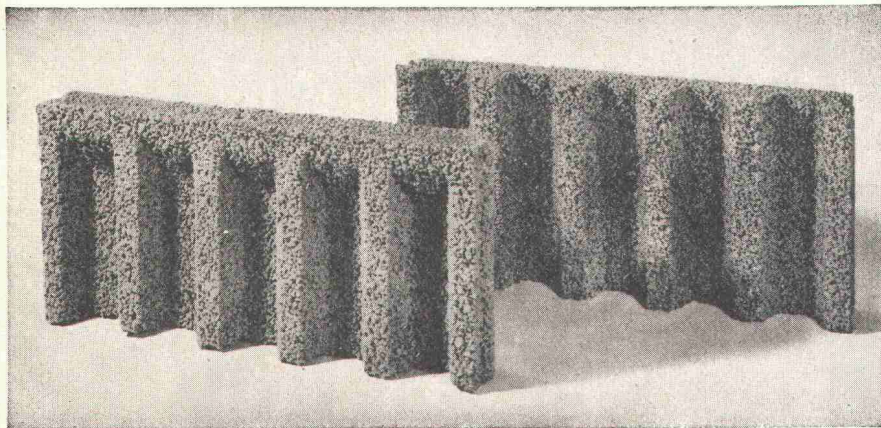
Duktiles Gusseisen –
der ideale Werkstoff
für Druckrohre
in Gasleitungen und
hochbeanspruchten Wasserleitungen

Festigkeitswerte

Zugfestigkeit	mind. 42 kg/mm ²
Streckgrenze	mind. 30 kg/mm ²
Bruchdehnung	mind. 10 %

VON ROLL AG. Departement Rohre
2763 Choindoz

ROBA-Sickersteine Praktisch und robust



Typen:	Sickerstein und Abdeckplatte
Masse:	50 x 25 x 6 cm
Gewicht:	10 kg
Preis:	Fr. 7.20 pro m ² (90 Rappen pro Stück) ab Werk

Beziehbar direkt oder durch
die Handelsgenossenschaft des SBV
und den Baumaterialienhandel

Element und Baustein AG

8307 Kindhausen-Effretikon
Telefon 01 / 86 48 17



Ihr Vorteil: Einsparungen

- durch rationelle Erstellung eines besseren Entwässerungssystems
- an Verschleiss von Schalungsmaterial und dessen Transportkosten

Ihr Vorteil: Verbesserung

- der Entwässerung des Erdreichs
- Belüftung der Fundamente
- der Kanalisation des Sickerwassers

Ihr Vorteil: Verkürzung der Bauzeit

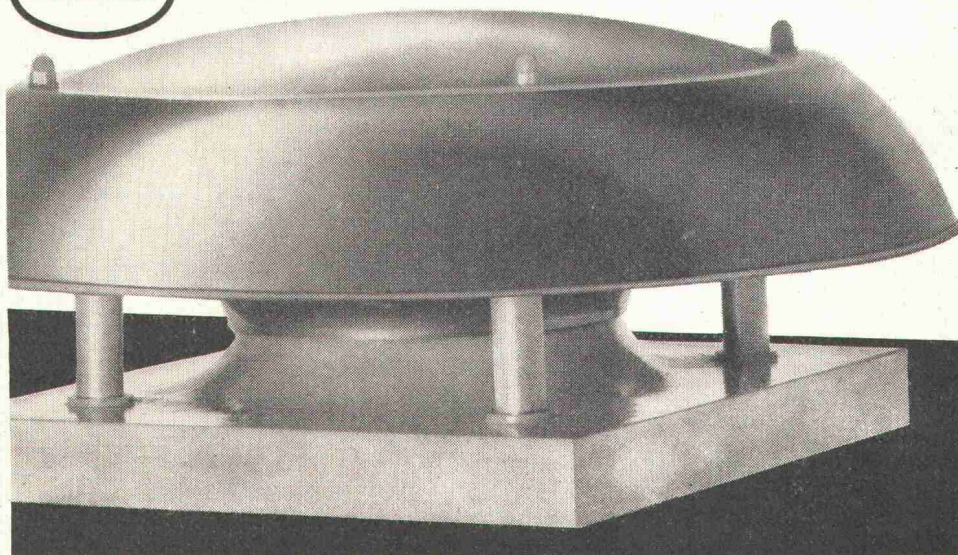
- durch vereinfachte vollmaschinelle Aufschüttung

NEU! AWAG Radial-Drucklüfter, Gesamthöhe nur 175 mm

45/70

Erste Schweizer Dachventilatoren

AWAG



- * Ausgereifte, stabile Konstruktion, kompakte, niedrigste, wettersichere Bauart.
- * Hohe Luftleistung, einwandfreier Dauerbetrieb durch wartungsfreie Kugellager.
- * Stufenlose Regulierbarkeit des vollkommen gekapselten Motors.
- * Geräuscharmer, ruhiger Lauf dank 8-facher elastischer Motor-Aufhängung.
- * Maximaler Schutz der Motor- und Anschluss-teile durch aerodynamische Abdeckhaube. Korrosionsfestes Material.
- * Sehr ansprechende Form, einfache Montage, äusserst günstiger Preis.

Verlangen Sie technische Details der DVS-Typen durch:



A. Widmer AG.

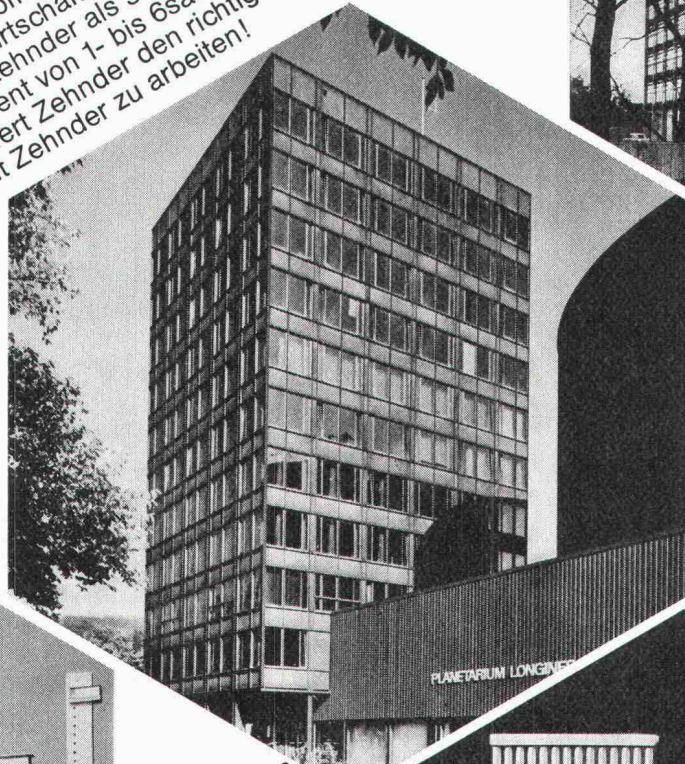
8036 Zürich Sihlfeldstr. 10
Tel. (051) 33 99 32 - 34

Auch hier fiel die Wahl auf Zehnder

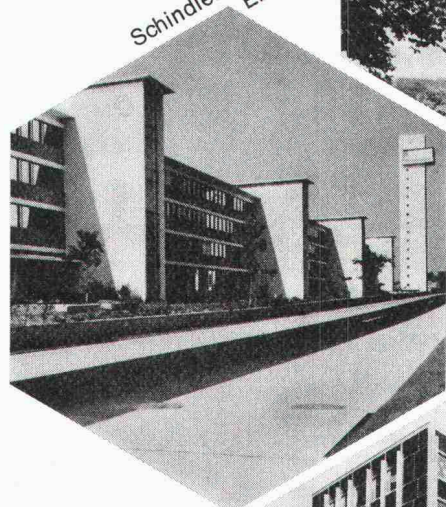
Es kommt nicht von ungefähr, dass in so vielen und unterschiedlichen Gebäuden Zehnder-Heizkörper eingebaut werden. Unzählige sind nicht nur die Bau-Situationen und dadurch nötigen Abmessungsvarianten, vielfältig sind auch die Wünsche in Bezug auf Form-schönheit, wirtschaftliche Wärmeabgabe, absolute Betriebssicherheit, saubere Oberfläche etc. – Zehnder als seit Jahrzehnten führende Firma fabriziert das vollständige Sortiment von 1- bis 6säuligen Radiatoren, Konvektoren und Heizwänden. Für jeden Anspruch liefert Zehnder den richtigen Heizkörper zur richtigen Zeit. Es lohnt sich mit Zehnder zu arbeiten!



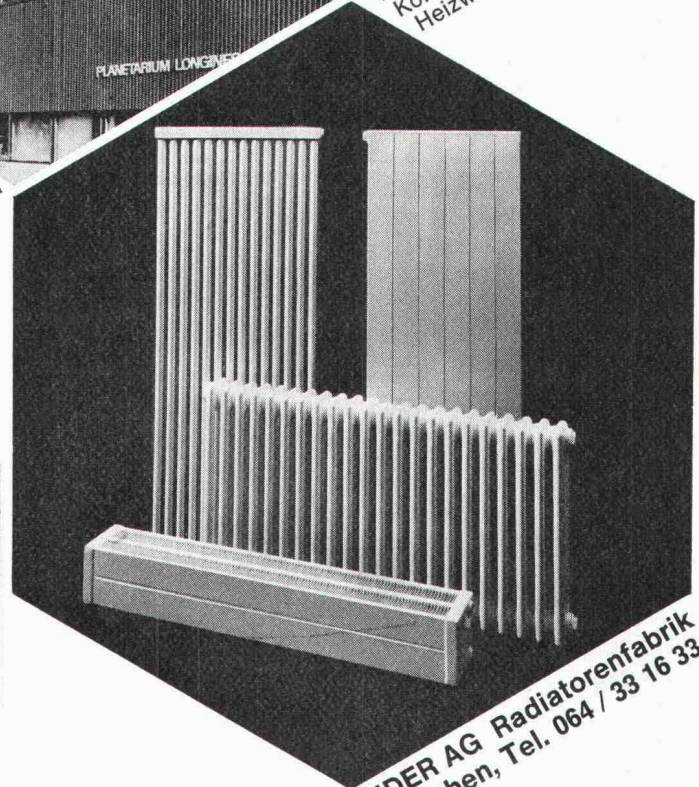
Gewerbeschule Aarau



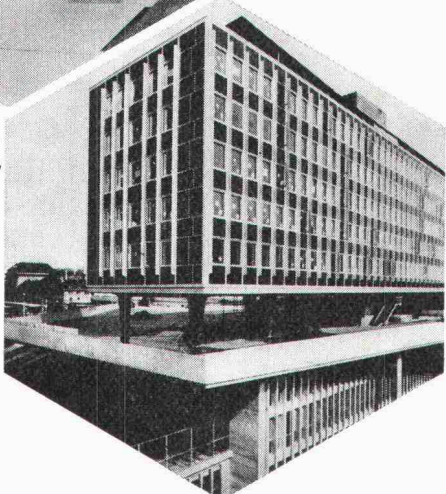
Verkehrshaus der Schweiz Luzern



Fabrik Schindler & Co. AG Ebikon



1- bis 6säulige Radiatoren Konvektoren Heizwände



Postgebäude Lausanne

GEBRÜDER ZEHNDER AG Radiatorenfabrik
5722 Gränichen, Tel. 064 / 33 16 33



Eisstadion Allmend Bern

neomat

Neomat AG
5712 Beinwil am See
Tel. 064 / 71 35 48

Bitte verlangen Sie Offerte und Muster.
Unsere Techniker beraten Sie gerne unverbindlich.

Europas grösste Holzkonstruktion ist eingedeckt
mit über 17 000 m²

PéVéClair-Lichtplatten

Unser Programm umfasst Lichtplatten aus

PVC Polyester Plexiglas

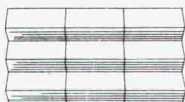
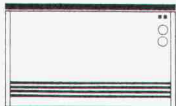
sowie sämtliches Befestigungsmaterial für Wellplatten
(Kunststoff und Eternit).

Die Vorteile einer Elektro-Heizung von Star Unity liegen auf der Hand.

1.

Massive Baukostensenkung.

Star Unity Nachtstromspeicher- und Direktheizgeräte zeichnen sich durch einfache Montage aus. Herkömmliche Heizinstalltionen entfallen, einfache Elektroinstalltionen sind erforderlich.



2.

Günstige Betriebskosten.

Star Unity Speicherheizelemente speichern ihre Wärme bei Nacht (Niedertarif) und geben ihre Heizleistung bei Tag ab.

Immer mehr fortschrittlich denkende Bauherren erkennen die entscheidenden Vorteile einer Elektro-Heizung von Star Unity AG. Unterbreiten Sie uns Ihre Heizprobleme, wir beraten Sie gerne.

Star Unity AG, Fabrik el. Apparate
Büro u. Fabrikation: 8804 Au ZH, Tel. 01 75 04 04

3.

Minimaler Unterhalt.

Star Unity Heizelemente sind am Stromnetz angeschlossen. Sie müssen lediglich die gewünschten Raumtemperaturen einstellen, alles andere besorgt die Automatik.

