

Zeitschrift: Schweizerische Bauzeitung
Herausgeber: Verlags-AG der akademischen technischen Vereine
Band: 91 (1973)
Heft: 7

Werbung

Nutzungsbedingungen

Die ETH-Bibliothek ist die Anbieterin der digitalisierten Zeitschriften. Sie besitzt keine Urheberrechte an den Zeitschriften und ist nicht verantwortlich für deren Inhalte. Die Rechte liegen in der Regel bei den Herausgebern beziehungsweise den externen Rechteinhabern. [Siehe Rechtliche Hinweise.](#)

Conditions d'utilisation

L'ETH Library est le fournisseur des revues numérisées. Elle ne détient aucun droit d'auteur sur les revues et n'est pas responsable de leur contenu. En règle générale, les droits sont détenus par les éditeurs ou les détenteurs de droits externes. [Voir Informations légales.](#)

Terms of use

The ETH Library is the provider of the digitised journals. It does not own any copyrights to the journals and is not responsible for their content. The rights usually lie with the publishers or the external rights holders. [See Legal notice.](#)

Download PDF: 16.05.2025

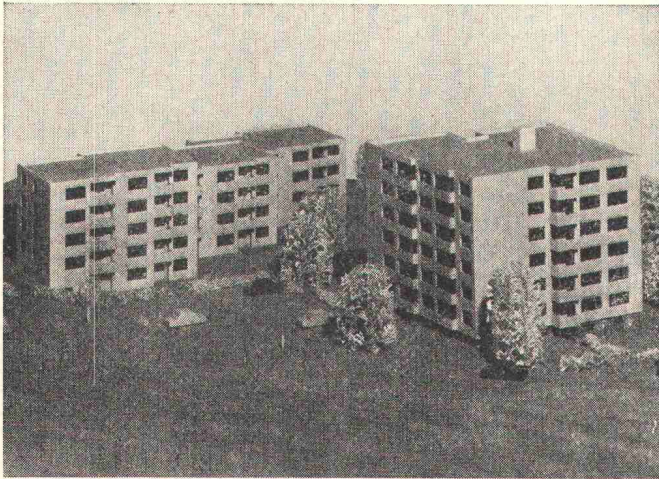
ETH-Bibliothek Zürich, E-Periodica, <https://www.e-periodica.ch>



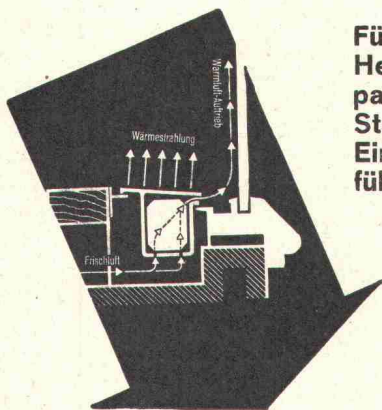
Elektro-Strahlungs- und Speicher-Heizung — die Heizung der Zukunft

erschliesst neue Anwendungsgebiete für den Architekten. Orientieren Sie sich bei uns über die Anwendungsmöglichkeiten für:

**Ein- und Mehrfamilienhäuser
Chalets — Kindergärten
Hotels — Restaurants
Kirchen
Büros — Fabrikationsräume
Verkaufsläden — Kioske**



Diese Grossüberbauung wird vollelektrisch beheizt. Technische Daten: Anzahl Wohnungen: total 63; Anschlusswert der Heizanlage: ca. 580 kW; Ausrüstung: Star Unity-Nachtstrom-Wärmespeicher, Star Unity-Niedertemperatur-Strahlungsheizung; Steuerung: vollautomatisch, aussen- und innentemperaturabhängig.



Für Schaufenster-Heizung ist das patentierte Star Unity-Einbauprofil führend

STAR UNITY AG 8053 ZÜRICH

Fabrik für Elektro-Heizungen

Fabrik in 8804 Au/Zürich, Telefon 01 / 75 04 04

Schweizerische Bauzeitung

Offizielles Organ des SIA, Schweizerischer Ingenieur- und Architekten-Verein und der GEP, Gesellschaft Ehemaliger Studierender der ETH Zürich
Gegründet 1883 von Ing. A. Waldner

91. Jahrgang Heft 7

15. Februar 1973

Inhalt

Planung Sihlraum und Gestaltung des Flussüberganges und der Umgebung bei der Sihlbrücke in Zürich. <i>Projektstudien von Architekturstudenten der ETH Zürich</i>	141*
Prüfstand für Turbinenläufer	157*
Erzeugung und Verteilung elektrischer Energie in der Schweiz 1971/72	157

Umschau

Stollenvortrieb in Lockergestein. Grenzen der Umweltbelastung — eine Modellstudie für den Kanton Zürich. Drehen mit kreisförmiger, umlaufender Schneidscheibe	158*
Persönliches. Eidg. Technische Hochschule	159

Nekrologe

A. Ammann. Ed. Bazzi. M. Guye. R. Haas. H. Künzler. P. Künzli. O. Sand. A. von Schulthess-Rechberg	159
E. Schobinger. J. J. Vischer. Ed. Walther	160

Buchbesprechungen

Finite Elemente für gekrümmte Flächentragwerke, von H. Fette und B. May. Bodenmechanik der Stützbauwerke, Strassen und Flugpisten, von W. H. Bölling. Construction Project Management, by R. H. Clough. Werners kleiner Baukalender 1973	160
--	-----

Neue Bücher

.	161
-----------	-----

Wettbewerbe

Trinkbrunnen in der Stadt Zürich. Schulplanung Zufikon AG. Schulanlage und Wohnüberbauung im Gebiet Furtal in Zürich-Affoltern. Erweiterung und Erneuerung des Kirchgemeindehauses Wallisellen. Kaufmännische Berufsschule in Winterthur	161*
--	------

Bulletin Technique de la Suisse Romande

Inhaltsverzeichnis von Heft 3	162
---	-----

Ankündigungen

FIB-Seminare: Praxis der Ausbildung von Fugen und deren Abdichtung. Centre de Perfectionnement des Industries Chimiques. Basler Messekalender 1973. IV ^e Colloque Construction et Industrialisation, Budapest	162
Lehrgänge und Seminare des VDI-Bildungswerkes. Medex 73. Baumesse und Bausymposium in Wien. Persönlicher Schutz gegen Hitze, Feuer und elektrostatischer Aufladung. Int. Symposium Raw Materials, Chemicals and Plastics. Technische Akademie Wuppertal. Int. Ausstellung für Sportstätten und Bäderbau. VAT 73 Fachmesse für allgemeine Zulieferung Symposium Bitumen als Bindemittel für den Strassenbau	163
Öffentliche Vorträge	164

Anzeigenverwaltung

IVA AG für internationale Werbung
8035 Zürich, Beckenhofstrasse 16
Telephon 01 / 26 97 40, Postcheck 80 - 32735
Filialen in Lausanne und Genf

Lassen Sie Ihre Beleuchtungspro- bleme ruhig unsere Probleme sein...

... **L**ichtprobleme sind unser «tägliches Brot», sie zu meistern unser Metier. Wir tun es mit Begeisterung und mit der Sachkenntnis erfahrener Spezialisten.

Konkret: Wir bauen hochwertige Leuchten für alle möglichen Bereiche der Fluoreszenz-Innenraumbeleuchtung.

Weiter: Wir unterhalten einen kostenlosen, gut ausgebauten Kundendienst. Für lichttechnische Beratungen. Für Berechnungen. Für detaillierte Kostenvoranschläge. Für die Ausarbeitung kleinerer, grösserer und allergrösster Beleuchtungsprojekte bis zur Ausführungsreife. Für die Ent-

wicklung spezieller Leuchtenkonstruktionen (falls aussergewöhnliche Voraussetzungen dies erfordern). Für die Überwachung der Leuchtenmontage auf dem

Bau... Oder auch für alles zusammen auf ein Mal.

Wir sind gespannt, auf welche Weise wir Sie von Ihrem Beleuchtungsproblem entlasten dürfen.

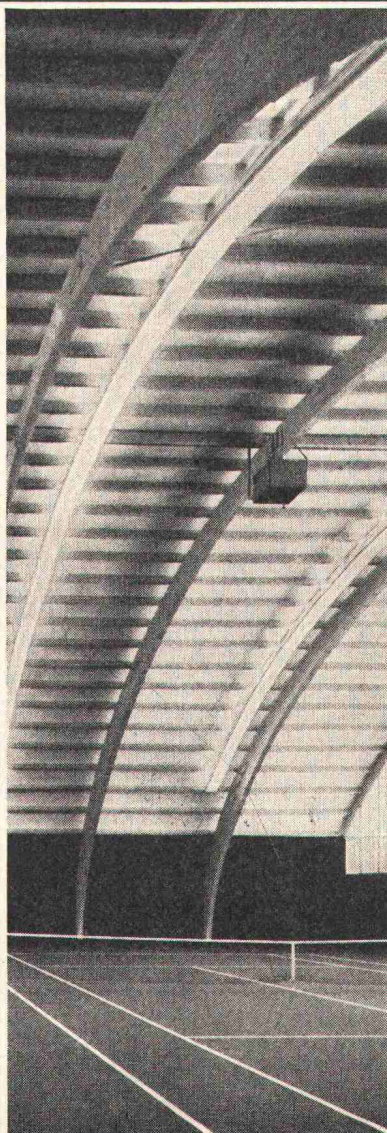
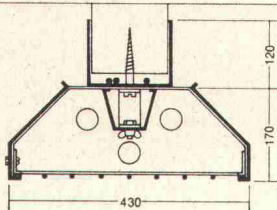
Fluora

Spezialfabrik für Fluoreszenzleuchten, 9102 Herisau
Telefon 071/51 23 63

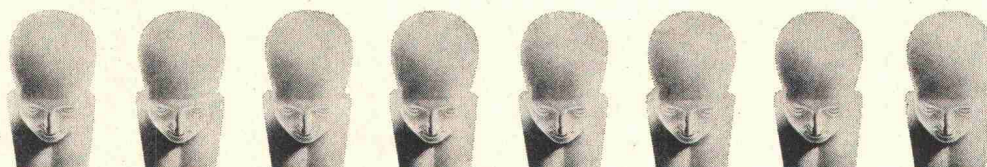
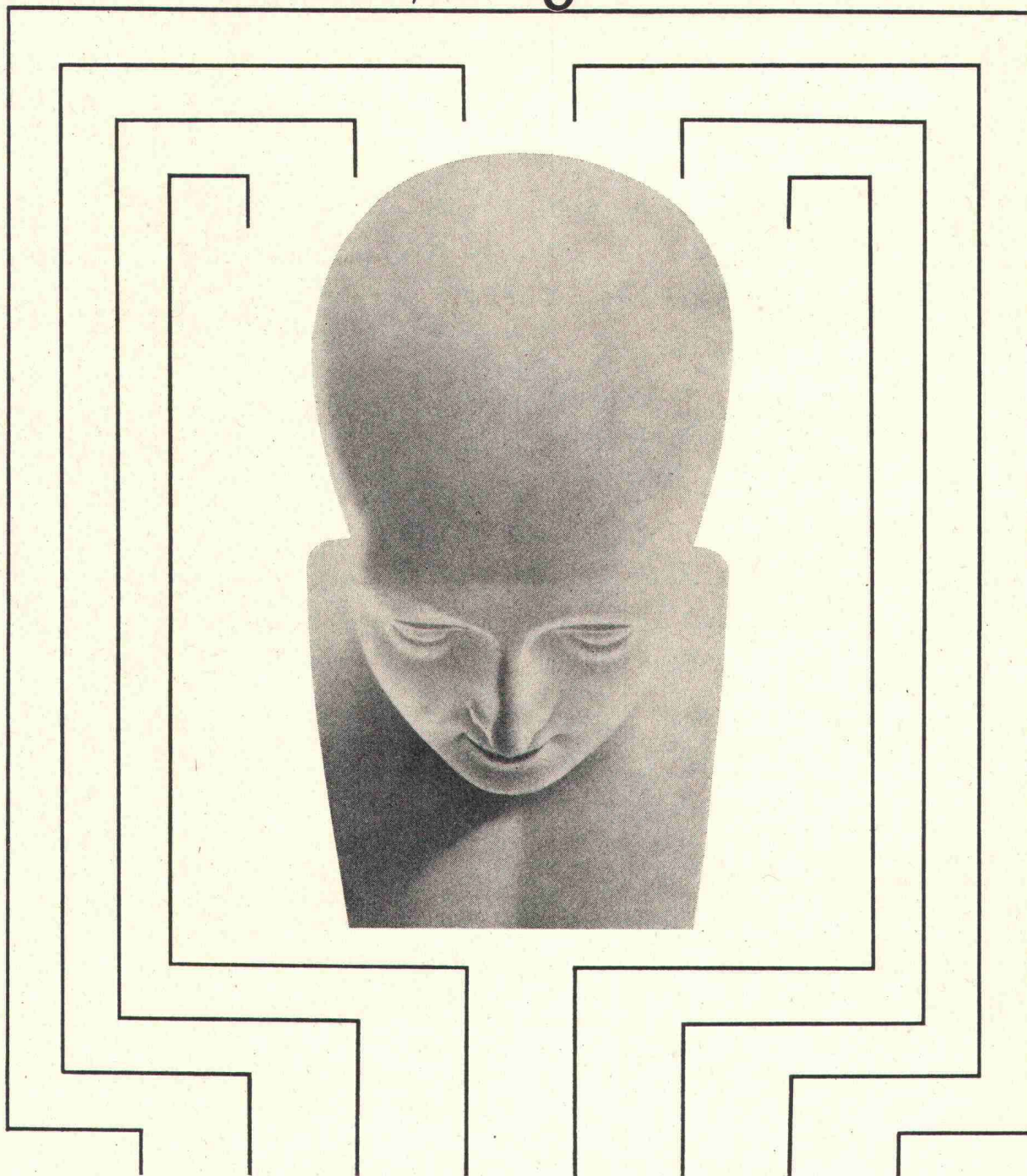


z.B.

Wir planten auch die anspruchsvolle Beleuchtungsanlage für die zweiplätzig Tennishalle St. Gallen-Ost, entwickelten und bauten die entsprechenden Leuchten dazu... Spezial-Reflektorleuchten für Hochleistungs-Fluoreszenzlampen 215 W, mit starken, abklappbaren Schutzgittern, in durchgehenden Strängen an Grundplatten montiert, die zugleich als Kabelkanäle dienen.



Viele reden, wenige entscheiden

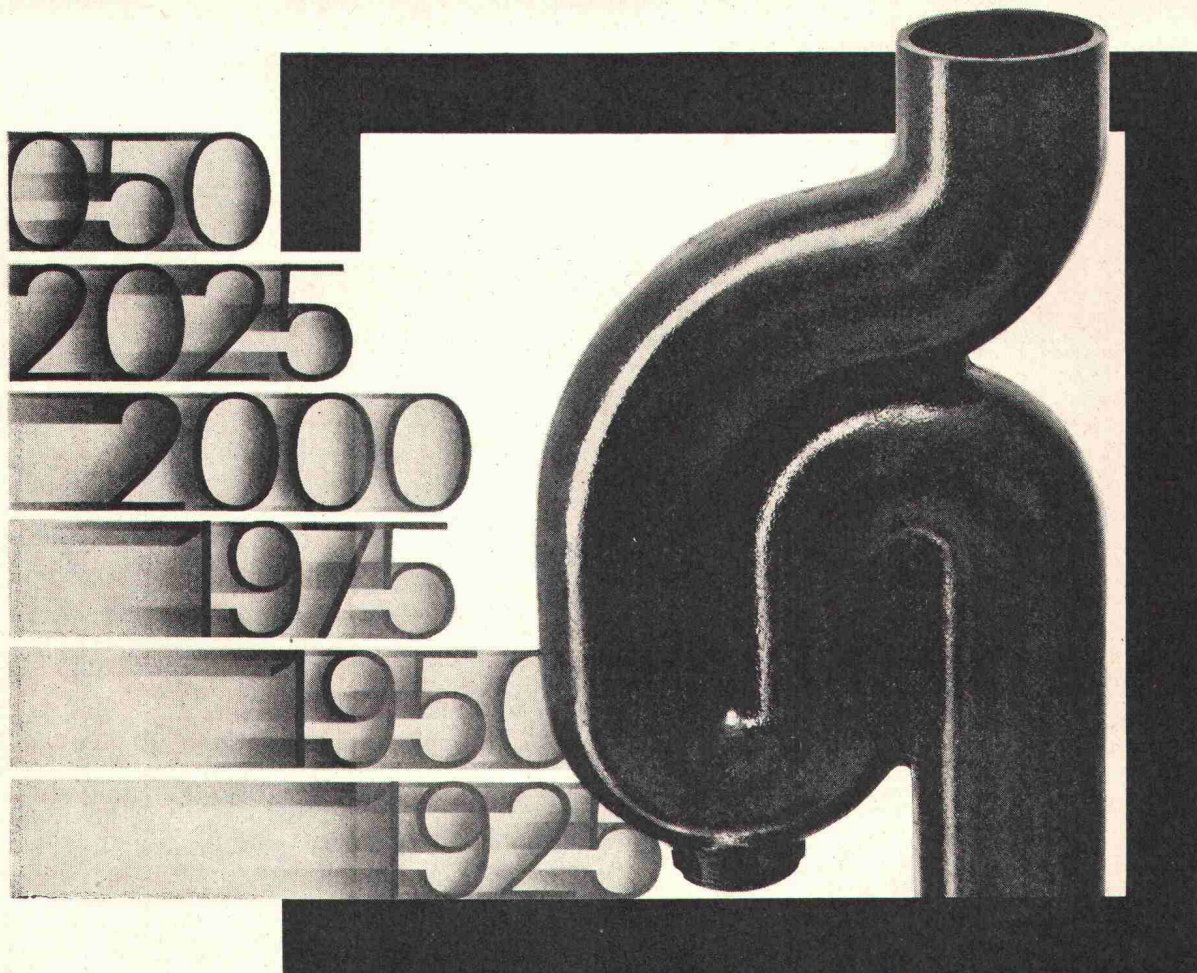


Denken und planen, beraten und gestalten im Bereich der Baukunde, Ingenieurwissenschaften und Maschinenteknik ist vornehmlich das Werk qualifizierter Hochschulabsolventen. Der SIA (Schweiz. Ingenieur- und Architekten-Verein) und sein offizielles Fachblatt, die «Schweizerische Bauzeitung», sind repräsentativ für diesen angesehenen Berufsstand.

SBZ

Wie viele auch an der Meinungsbildung über betriebliche Massnahmen im Bauwesen beteiligt sein mögen, die Entscheidungsbefugnis liegt nur bei wenigen. Die SIA-Mitglieder bilden hier den massgebenden Kreis. Geistiges Zentrum dieses Wirkens ist die «Schweizerische Bauzeitung». Text und Anzeigenteil des Fachblattes sind ein Spiegel des technischen Schaffens der Schweiz.

Anzeigenverwaltung: IVA AG für internationale Werbung, Beckenhofstrasse 16, 8035 Zürich, Tel. 01/26 97 40



**VIELES WECHSELT, DAS HIER DAUERT
ÜBERDAUERT GENERATIONEN**

VON ROLL

HAUSENTWÄSSERUNGSLEITUNGEN

AUS GUSSEISEN

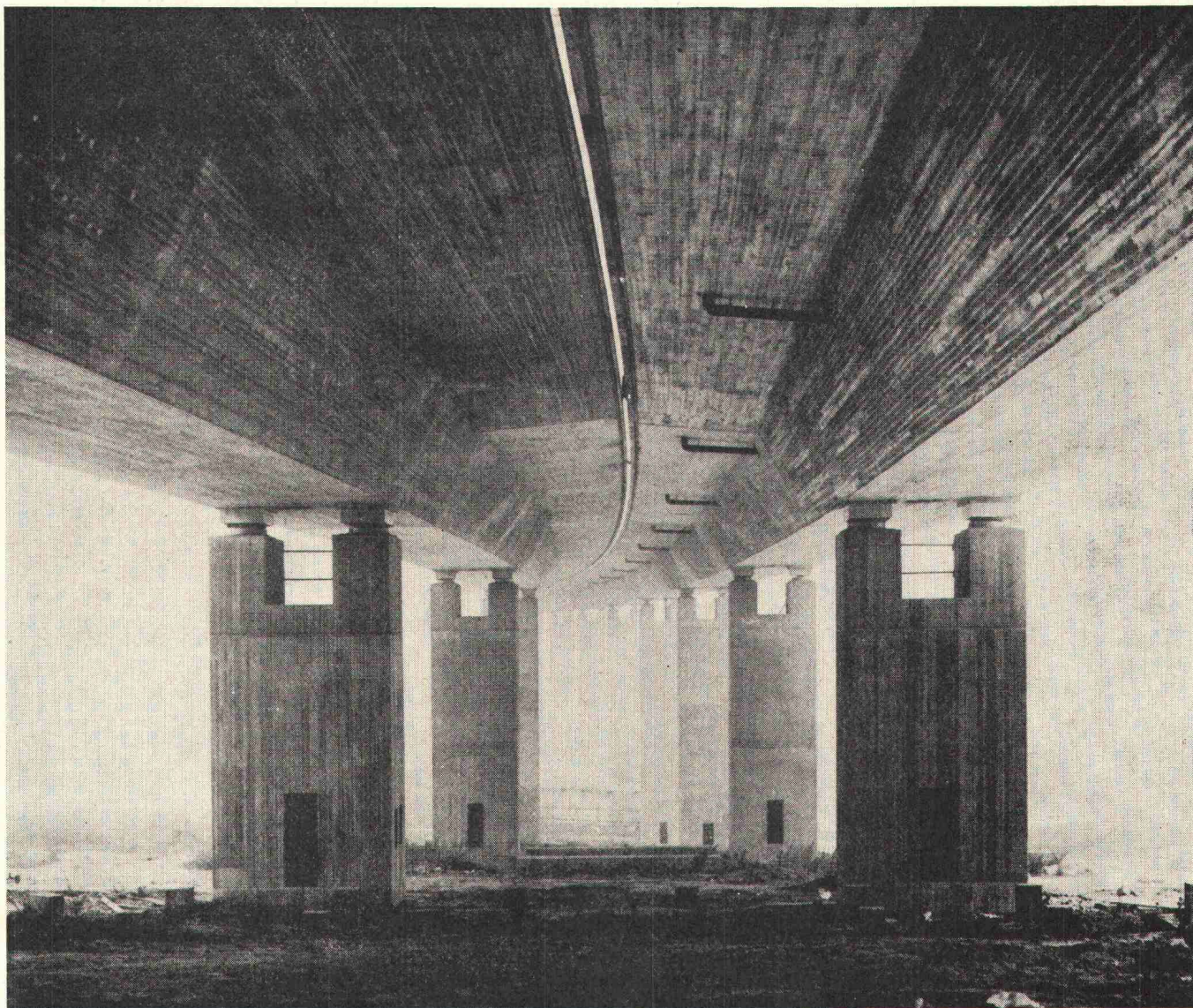
Die Architektur mag ihre Technik wechseln, ihre Stile; was von Dauer ist, sind unsere Hausentwässerungsleitungen aus Gusseisen. Man kann sie in kurzer Zeit verlegen, auch durch dünne Wände führen, dank der Bridenverbindung. Die muffenlosen Formstücke und Rohre, sind kleiner und leichter. Wo sie eingebaut sind, kann man sie ruhig vergessen. Man hat keine Probleme mit ihnen. Sie widerstehen den korrosiven Angriffen, sind wärmebeständig und geräuschkämpfend.

Wissen Sie, dass wir auch Hausentwässerungsleitungen aus Stahl und Kunststoff herstellen?

**VON ROLL AG. Departement Rohre
Sektor Hausentwässerung
4553 Subingen
Telefon 065 376 61**

794

Safety first



Die architektonische Schönheit einer Brücke spielt mit Recht eine große Rolle. Entscheidend ist und bleibt jedoch ihre Verkehrssicherheit.

Brückenlager und Fahrbahnübergänge sind hierbei maßgebende Faktoren.

Die Demag hat seit Jahrzehnten dauerhafte Lösungen aller bei Lagern und Übergängen auftretenden Probleme gefunden; ihre Bauelemente sind gegen

Industrie- und Meeresatmosphäre beständig. Verformungen und Verschiebungen durch Temperaturänderungen, Verkehrslast und Winddruck werden zuverlässig ausgeglichen. Niedrige Reibungszahlen unserer Kunststoffgleitlager ermöglichen kostensparende Unterbauten.

Bitte nennen Sie uns Ihre Probleme. Unsere Fachingenieure beraten Sie gern.

DEMAG

Lauchhammer Brückenkomponenten

Vertreten durch: ETASA AG, 8305 Dietlikon-Zürich, Neue Winterthurerstr.385, Tel.: 01-930493/95, Telex 52344

Jedes Fabrikat ist irgendwo konkurrenzlos.

Aber wo?

D & M

Das ist für Sie gar nicht so leicht herauszubekommen. Denn praktisch müssten Sie alle Fabrikate gleicher Art auf lange Zeit unter genau gleichen Bedingungen die genau gleiche Arbeit verrichten lassen. Was ein bisschen kompliziert wäre!

Also fragen Sie lieber! Je ausführlicher, um so besser. Jede Firma wird Ihnen bereitwillig sagen, worin das von ihr vertretene Produkt konkurrenzlos ist. Und worin es das nicht ist, erfahren Sie bei der Konkurrenzfirma.

Doch konkurrenzlose Eigenschaften sind nicht alles. Und eine Maschine mit einer einzigen überragenden Eigenschaft kann im übrigen uninteressant sein. Sie müssen dann entscheiden, was für Sie wichtiger ist: ihre Spezialeigenschaft oder die Summe ihrer Leistungsfähigkeit.

Wir können Ihnen bei dieser Entscheidung helfen. Planend, beratend, vergleichend. Denn kennen wir Ihr Problem, wissen wir auch, welche unserer Maschinen sich am besten dafür eignet. Und Sie wissen, wo diese Maschine nur gut – und wo sie absolut konkurrenzlos ist.



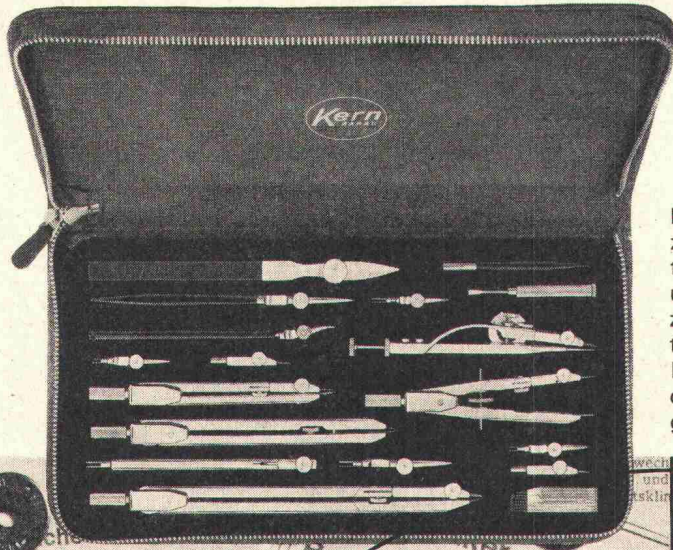
- damit Sie klarsehen

MBA, 8600 Dübendorf, Tel. 01 85 00 21

Maschinen und Geräte für Planierung, Erd- und Kiesausgrab, Felsausbruch, Fördern und Heben, Sand- und Kiesaufbereitung, Betonaufbereitung und Betonverarbeitung, Strassenbau, Grund- und Wasserbau, Fördern und Transport von Staubgut u.a.m.

Servicestellen und Ersatzteildienst in Dübendorf / Tel. 01 85 00 21, 6952 Cadenazzo / Tel. 092 6 86 27, 3422 Kirchberg / Tel. 034 3 05 25 und 7320 Sargans / Tel. 085 2 46 90

Jedem das Seine



Elektrozeichner, Hochbauzeichner, Maschinenzeichner, Vermessungszeichner und alle übrigen technischen Zeichner und Zeichnerinnen finden unter den 37 verschiedenen Kern-Präzisions-Reisszeugen eines, das zu ihrer Arbeit – und ihrer Brieftasche – genau passt. Eines, das in seinem Etui aus Leder, Metall oder Holz Zeicheninstrumente birgt, die ihnen jeden Tag aufs neue die Arbeit zum Vergnügen werden lassen.

Advertisement for Kern drawing instruments featuring a collage of job advertisements from various technical fields. The ads are partially obscured by a large circular graphic and several hole-punch marks.

Elektrozeichner
das Erstellen
zeichnung
struktion von
frage-komma
strommechanik
Absolventen
Kenntnisse
ständnis für d
ressanten bild
Angestellte, T
zu treten. Ke
Schweizerisei

**Eine nicht
Doppelaufgabe**
1. Maschinenzeichner-Konstrukteur
2. Lehrmeister Maschinenzeichner-Lehrhinge
Dürfen wir Ihnen die beiden Aufgaben kurz umschreiben:
ben:

**Maschinenzeichner
Konstrukteur**
In dieser Funktion stehen Sie in en
ob ererbe
M

Bauzeichner
& Rohrer, Architekten
gasse 4, 8023 Zürich
BE670T2

Schreinererei-Techniker
für die Sparten
Ladenbau, Bausehreinerei, Gastgewerbe, Laborbau
Aufgaben:
Erstellen von Werkplänen, Materiallisten, Bestellun
Montagepläne
Anfragsabklärungen mit Bauleitungen und
Montageüberwachung

Metallbauzeichner
für de
Aluminium-, Fenster- und Fassadenbau sowie
en Metallbau.
Gesucht in kleineren
des Kts. Zürich) qua

Architekt
evtl.
für die selbständige Bearbeitung interessanter Bau
haben, von der Planung bis zur Bauleitung
stelle. 13 Monatslohn und Sonderprämien.
Ich erwarte gerne Ihre schriftliche oder

Hochbautechniker
Internationaler Konzern mit Sitz in Z
Uebereinkunft

**Kühlanlagenzeichne
Heizungszeichner
Maschinenzeichner**
und Angelernte mit 2jähriger Ausbildung
Kälte, Projektierungs- und Ausführung
wird Gelegenheit zur Einarbeitung
hauk geboten.

**Zeichner
Arbeitsvorbereiter**
mit Erfahrung im Zeichnen von Innen
ten, Ladenrichtungen und Baufest
Bewerber, die auf eine
Dauerstelle
In unserer Verkaufsbteilung
finden Sie als

Maschinenzeichner
wir Gelegenheit bieten, sich in den
schienenbau einzuarbeiten.

Elektro-Monteur, -Zeichner
die Arbeit, auch die anstellungsbedin
modern. Wir sind auch gerne sauber und exakt zuzuhalt
neten Bewerber schä
Ihre Ideen und Erfahrung positiv einzusetz
bieten

Architekt/Ingenieur
mit einigen Jahren Erfahrung im Ind
Es handelt sich bei der neu zu beset
eine interessante Tätigkeit im In- un
am: ETH/HTL
en: Deutsch, Englisch und ei
tze von einigen Wo
stimmten Kundenfirmen

**Tief- oder
Hochbauzeichner(-in)**
Wir suchen uns einen jüngeren Mitarbeiter v
besonderes Interesse dem Bereich der Plan
und der von einer dieszüglichen We
die eine fruchtbare Zusammenarbeit in eine
gerichteten Betrieb? Wenn ja, sind Sie unser

**Bauführer/
Projektsachbearbeiter**
aus und überneben Ihnen später die Verantwortu
für die Projektierung und den Bau von Baudme
eines ganzen Gebietes. Der Verkaufsf
wer Wohnungsdienst unterstütz
Tätigkeit.

Konstrukteur
sucht für verschiedene Aufg
Maschinenzeichner
mit abgeschlossener Berufsausbildung
mechanisch-gewerblichen Grund
Zeichner-Konstrukte
mit Erfahrung auf dem Elektros
Einsatz in der Entwicklungsbere
bearbeitungsmaschinen.

Konstrukteur
mit HTL-Ausbildung für selbständ
Entwicklungsaufträge im Rahm
Spezialfirma für Lü
Klima-Anlagen in Zü

**Betriebswissenschaftliches Institut
der ETH, Zürich**
Wir suchen in unser Zeichnungsbüro
technischen Zeichner
zum zeichnen von Entwürfen und Reisszeich
nach Vorlage (Werkpläne, Schemata, K
lagen, Netzpläne).
Wir stellen, um einen älteren Maschinen
mit langjähriger Praxis, angenehmen U
vor mit langjähriger Praxis, angenehmen U
zu arbeiten

Konstrukteur
für die Planung von Schiffs-
Als Sachbearbeiter
n Installati-
hok.
te A
nsdie
n Ku
schlos
xis un

Maschinen-Zeichnerin
Richtung Apparatebau)
Temporäre
Wir suchen für temp
chen oder Monaten bei
stimmten Kundenfirmen

Hochbauzeichner
Tiefbauzeichner
Eisenbetonzeichner
Wir bieten ausgezeichnete
stungen.
solle Soziallei-
b. Rufen Sie uns
PX60411

Reinzeichner
Am besten wäre, Sie hätten auch grafisches, krea-
en Reinzeichner-
ben übertragen,
lösen hätte. So
angesehenen Bro-
angesehenen Bro-
arbeiten
Zur. Ergänzt
bei



Treffen Sie Ihre Wahl im Fachgeschäft.
Kern & Co. AG, 5001 Aarau
Werke für Präzisionsmechanik und Optik

Coupon

Senden Sie mir bitte Ihren Reisszeugprospekt mit Preisliste.

Name _____

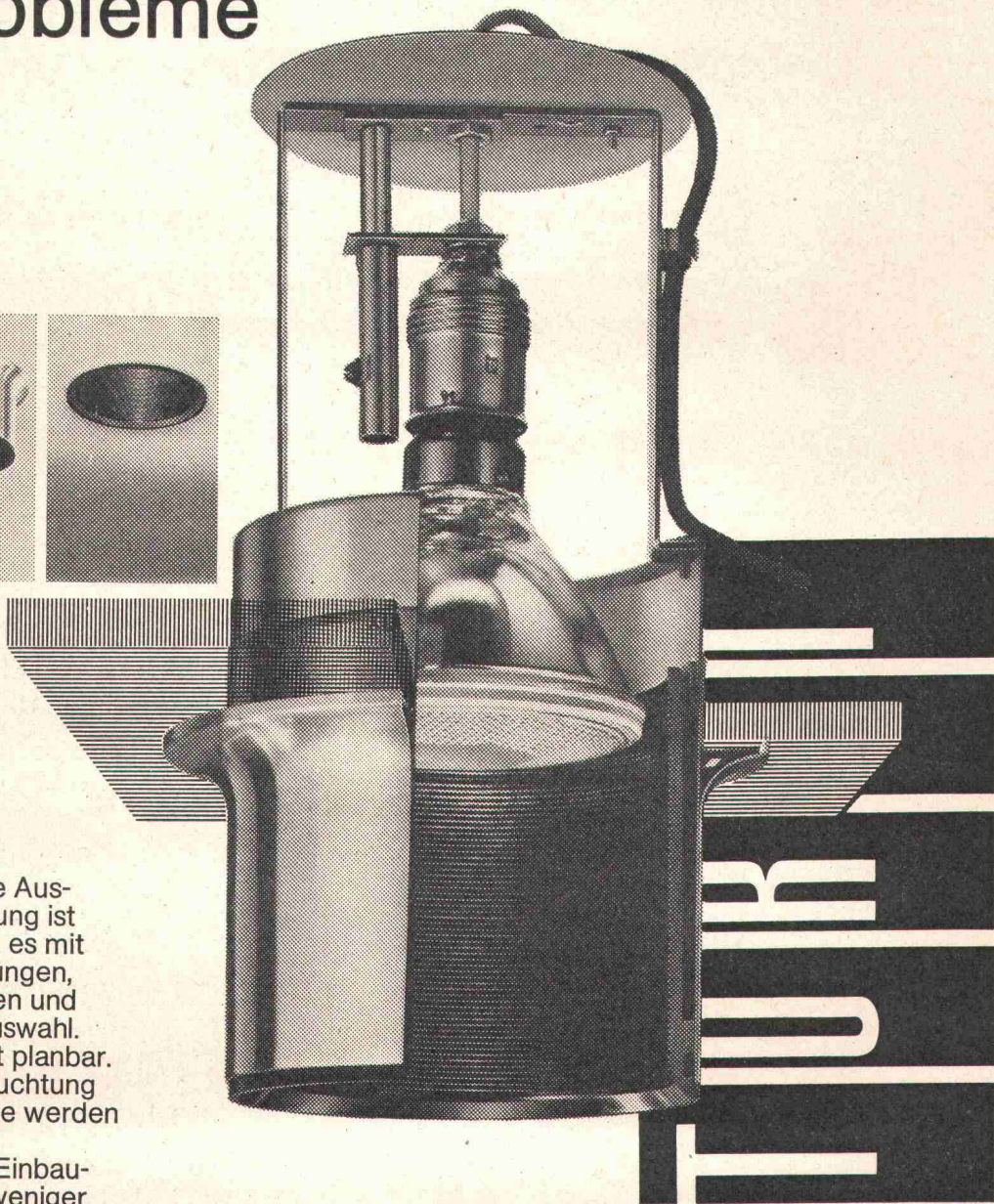
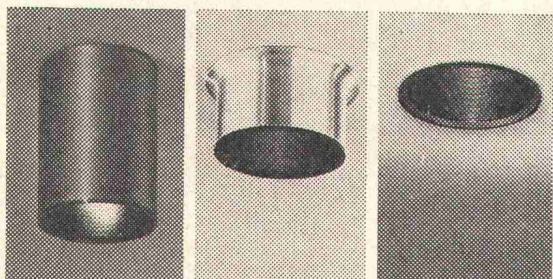
Beruf _____

Adresse _____

2 _____



BAG Lichtidee für Einbauleuchten – viel Licht, wenig Armatur, keine Probleme



Viel Licht durch maximale Ausnutzung der Lampenleistung ist ein Prinzip. BAG realisiert es mit höhenverstellbaren Fassungen, wirkungsvollen Reflektoren und zweckmäßiger Lampenauswahl. Die Lichtwirkung ist exakt planbar. Gleichmäßige Grundbeleuchtung oder gezielte Lichtakzente werden erreicht.

Wenig Armatur. Je mehr Einbautiefe gegeben ist, desto weniger Armatur sehen Sie. Im Idealfall nur noch die untere Öffnung. Der Idealfall wird durch Minimalmaße im Programm oft erreicht. Ohne Probleme. BAG Deckenplatten, 62,5 □ oder 31,2 □, weiß oder Edelstahl poliert, werden serienmäßig mit passenden Einbaustanzungen geliefert. In diese Platten werden BAG Einbauleuchten aus dem Zylinderprogramm paßgenau eingesetzt.

Das Zylinder-Einbauprogramm wird mit Aufbau-, Halbeinbau- und Volleinbauleuchten allen Anforderungen gerecht. Der BAG Nachtragskatalog Nr. 5102 steht Ihnen zur Verfügung.

BAG TURGI

BAG Bronzewarenfabrik AG Turgi
5300 Turgi
Telefon 05631111

TURGI
BAG
BAG



WOHIN FÜHREN ECO-TÜREN?

ECO-Türen führen zu Bauherren, die zufrieden sind – zu Architekten, die auf sicher gehen – zu Handwerkern, die problemlose Arbeit schätzen – und zu Hausbewohnern, die gerne behaglich wohnen. ECO-Türen führen zum Erfolg!

Verlangen Sie unsere Preislisten und Unterlagen über ECOFORM- und ECOLIT-Zimmertüren, -Abschlusstüren, Schranktüren usw.

COUPON:

Senden Sie mir als Wandschmuck gratis den ersten farbigen ECO-Poster, Format 60 x 90,5 cm.

Name: _____

Strasse: _____

PLZ/Ort: _____



Fabrikation und
technische Beratung:

ECO

ECO AG, Sperrholz- und Türenfabrik,
6162 Entlebuch, Telefon 041/721242
Lieferung durch den Sperrholzhandel

Der Klassekran

PEINER KL 100

zum vernünftigen Preis

Auf Wunsch
4-stufiges, fernschaltbares Hubgetriebe
mit Wirbelstrombremse
oder mit Ward-Leonard-Steuerung



Brun + Cie/AG 6244 Nebikon LU Tel. 062 86 16 12.

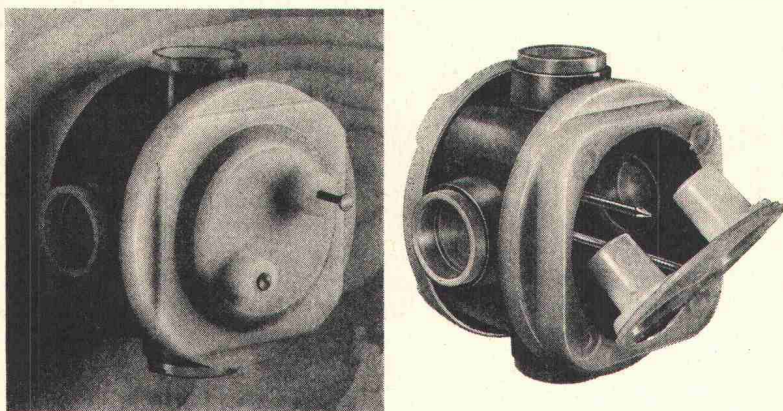
Der Elektro-Installateur hat oft Probleme, wenn er in Betonwänden installieren muss.

Es sei denn, der Planer habe beim Planen an Feller gedacht.

An die Feller-VIB-Einlasskasten zum Beispiel. Und an das ganze Feller-Installationssystem und -sortiment für Beton-elemente: Für vorgefertigte Bauelemente mit Holz- oder Stahl-schalungen, aber auch für die konventionelle Bauweise.

Ein System, das in allen Fällen des rationellen Bau-ens den SEV- und PTT-Vorschriften entspricht und

- eine zeitsparende Montage
 - eine problemlose und gute Dichtung der Rohrein-führungen und der ganzen Einlasskasten
 - sowie eine saubere Installation normaler Schalter, Steckdosen, Druckkontakte, Kleinkombinationen usw. gewährleistet.
-



Qualität, Sicherheit, Arbeitskomfort bei der Montage und ständige Weiterentwicklung: das sind nur einige der vielen Forderungen des Feller-Prinzips.

Adolf Feller AG, 8810 Horgen, Tel. 01 725 65 65

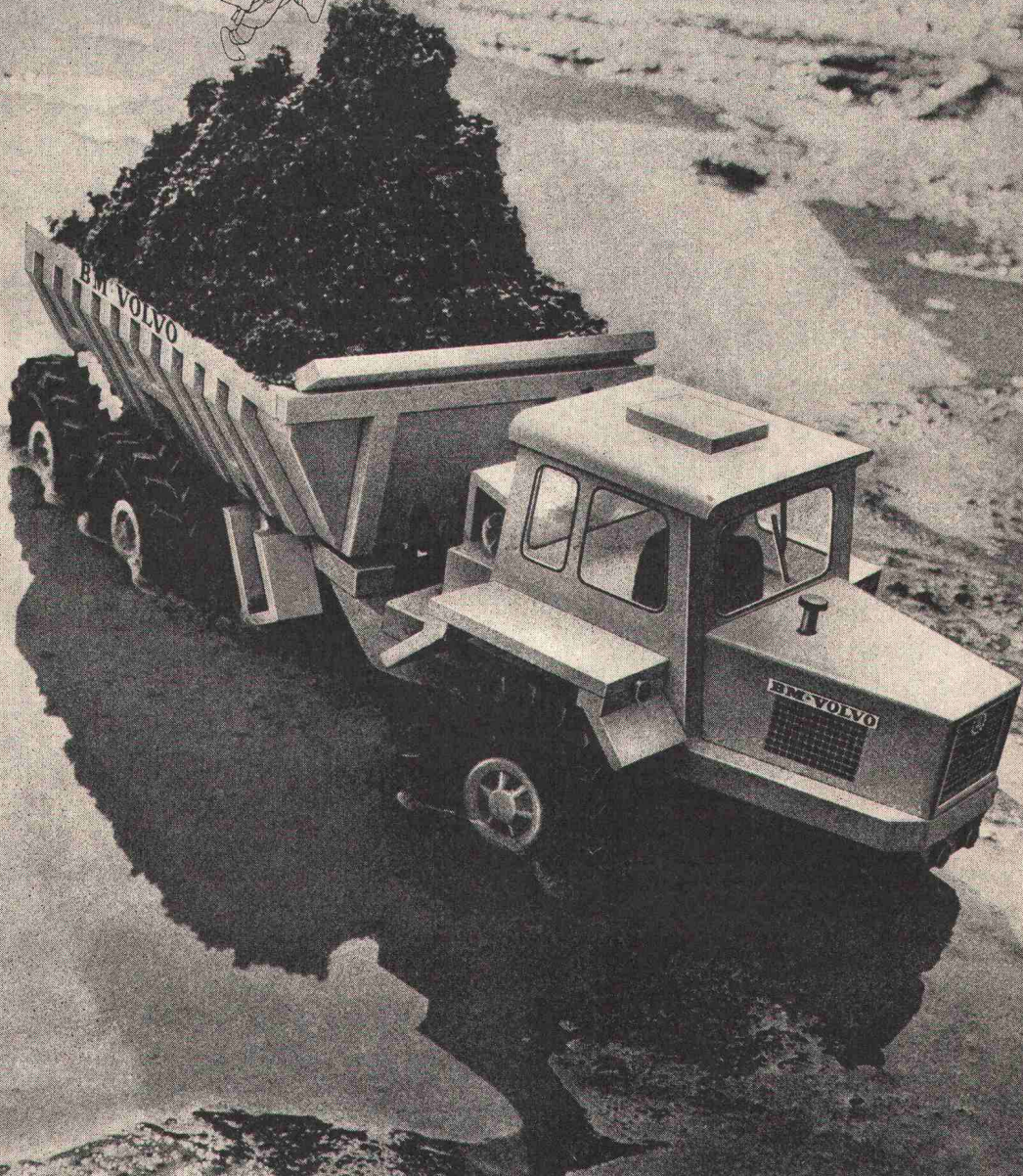
Feller



ein Name und ein Prinzip für die Praxis



*Ein Dumper, der immer durchkommt,
erspart Ihnen viel Geld und Ärger!*



... und durch ist er. Ohne durchzudrehen.
Und zu würgen. Und durchzudrehen. Und ...

Beurteilen Sie selbst die ausgewogene Kraft und den niedrigen Bodendruck des
BM-Volvo Dumper DR 860 T.

Gerne schicken wir Ihnen Prospekte mit allen technischen Angaben.

Coupon

Bitte schicken Sie mir Unterlagen
mit allen technischen Daten des
BM-Volvo Dumper DR 860 T.

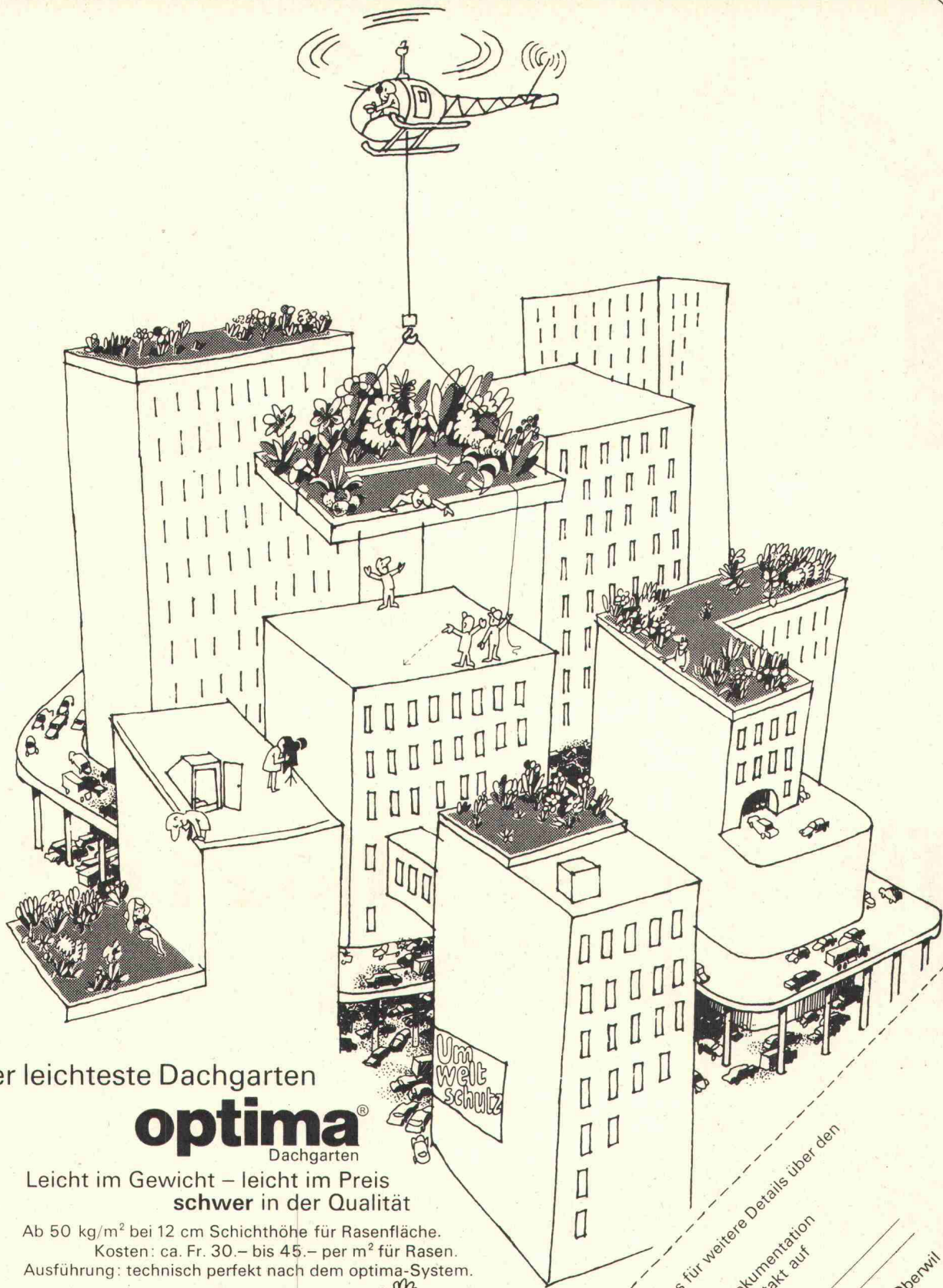
Vorname _____
Name _____
Firma _____
Strasse _____
PLZ _____ Ort _____



CRAM 3020

BM-VOLVO Die schaffen alles.

Industriering, 3250 Lyss, 032 / 84 31 41

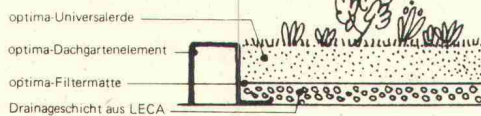


Der leichteste Dachgarten

optima[®] Dachgarten

Leicht im Gewicht – leicht im Preis
schwer in der Qualität

Ab 50 kg/m² bei 12 cm Schichthöhe für Rasenfläche.
Kosten: ca. Fr. 30.– bis 45.– per m² für Rasen.
Ausführung: technisch perfekt nach dem optima-System.



Beratung in allen Fragen über Dachgärten.
Verlangen Sie unsere detaillierten Unterlagen.

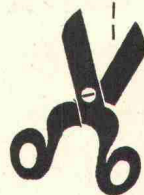
optima Hans Gilgen
4104 Oberwil, Telefon 061-5410 04

Wir interessieren uns für weitere Details über den
optima-Dachgarten.

- Senden Sie uns Ihre Dokumentation
 Nehmen Sie mit uns Kontakt auf

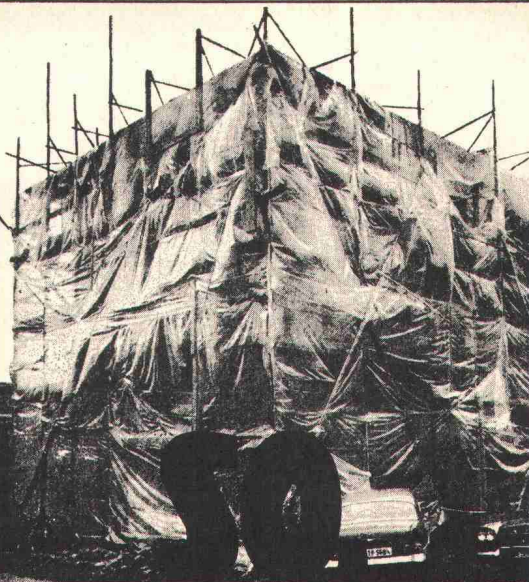
Name: _____
Adresse: _____

Senden an: optima Hans Gilgen, 4104 Oberwil



73.1

**Wie
baut man
im Winter...**



HOWAG^{alpine} - Folien

aus Polyäthylen ermöglichen die Weiterführung der Arbeiten auch bei Kälte, Regen und Schnee. Diese Folien eignen sich auch vorzüglich als Abdeckmaterial bei Strassenbauten, für Trennwände und Schallisolation, beim Betonieren, für Barackenbau, Notdächer usw. Howagaine-Folien sind isolierend, durchsichtig und säurebeständig.

Offene Fläche
bis zu 5 m in der Dicke 0,05 mm
bis zu 4 m in der Dicke 0,2 mm
bis zu 3 m in der Dicke 0,25 mm
bis zu 2 m in der Dicke 0,3 mm

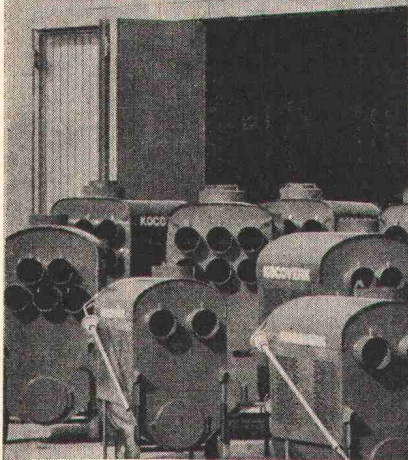
Für spezielle Beanspruchung:
verstärkte Gitterplastik-Folien
mit stark erhöhter Reisskraft

HOWAG Howag AG, 5610 Wohlen
Telefon 057/63242

Vertrieb durch Grossistenfirmen
des Bau- und Eisenhandels

Wir sind startbereit für den Winterbau

mit unseren tausendfach bewährten, robusten und mobilen KOCO-Heizgeräten.



Krüger & Co.

9113 Degersheim SG

Tél. 071/541544

8155 Oberhasli ZH
Tél. 01/947195

3123 Belp BE
Tél. 031/811068

4149 Hofstetten
Tél. 061/751844

6925 Gentilino TI
Tél. 091/35844

Gradall® Mehrzweck-Teleskopbagger



Bereits 300 Gradall im Einsatz in der Schweiz !

Der Gradall ist eine vielseitig einsetzbare Baumaschine für Spezialarbeiten die sonst kaum bewältigt werden, oder nur durch kostspielige Handarbeit ausgeführt werden können.

Ein Gradall erspart Ihnen eine ganze Equipe von Hilfsarbeitern. Die teure Handarbeit fällt dank der präzisen Steuerung des Gradall vollständig weg.

Schnell auswechselbare Werkzeuge ergeben eine optimale Ausnützung auf Ihrer Baustelle.

Die Gradall-Reihe umfasst 3 verschiedene Grössen: G 600, G 800, G 1000, mit Pneu- oder Raupenfahwerk, vom Mehrzweckgerät bis zum Hochleistungsbagger.

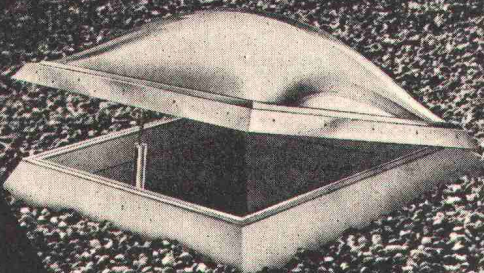
Charles
Keller

Baumaschinen

8304 Wallisellen
Kriesbachstrasse 1
Telefon 051-93 39 33
Machines d'entreprise
Route Cantonale, 1162 St-Prex
Téléphone 021-76 13 91

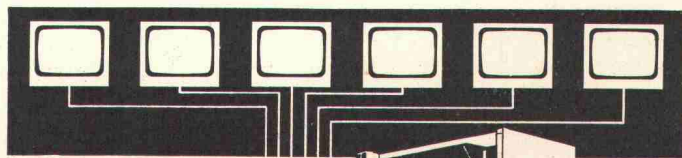
**Mehr Licht
wenig Wärme
höhere Leistung durch
Everlite-Lichtpaneele
und -Lichtkuppeln**

**Einbaufertig
Problemlose Montage
10 verschiedene Typen
10 Jahre Garantie**

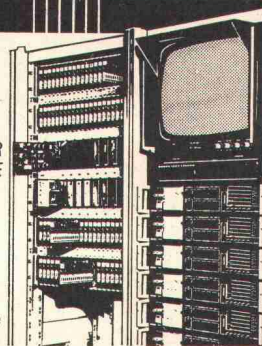


**Gute Lichtdurchlässigkeit
Beste Wärmeisolation
Große freie Spannweiten
Für Oblichter und Fassaden**
Everlite AG
4657 Dulliken
Telefon 062 - 22 26 66

Eine eigene Farbfernsehzentrale für jedes gut geplante Bauwerk



COBAR
STEUERZENTRALE



Entwickelt von
Cobar-Electronics
für:

- Häusergruppen
- Luxuswohnblöcke
- Hotels
- Motels
- Schulgruppen
- Siedlungen
- Überseedampfer
- Kliniken, Spitäler

Nach Geschmack der
Zuschauer übermittelt die
Zentrale auf individuellen
Fernsehschirmen alle National und
Nachbarländerprogramme oder vorher
aufgezeichnete Sendungen.
Ein solches Fernsehnetz ermöglicht
Ihnen Aufrufe und persönliche Mittei-

lungen. Pannen
der individuellen
Fernseher sind ausgeschlossen.
Jede Störung wird in wenigen
Sekunden behoben, da man ledig-
lich ein stets vorrätiges Steuermodul
in der Zentrale auszutauschen hat.



TVI-TELEVISION INDUSTRIELLE SA

Kabelfernsehen
Industrielle Elektronik
Informatik

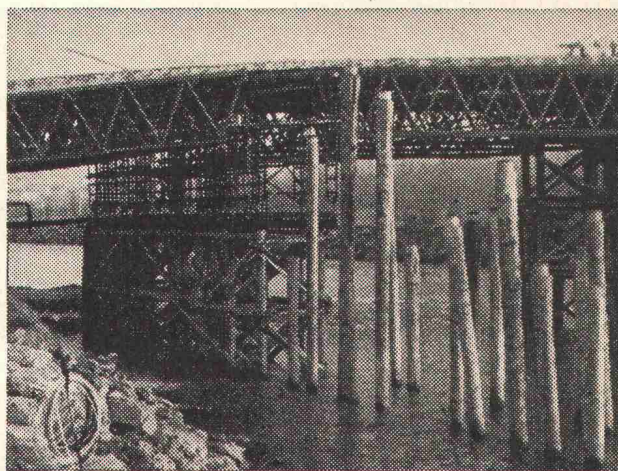
Planung, Ausführung, Verkauf, Verleih
78, avenue des Communes-Réunies
1212 GRAND-LANCY - Tél. 43 71 40

Weitere Unterlagen erwünscht

Tel.: _____

Firmenname: _____ Adresse: _____

Abteilung: _____ Empfänger: _____



Rammarbeiten

vorfabrizierte
Betonpfähle
Ortsbetonpfähle
System DELTA

Spundwände

Ufermauerfundamente
Lehrgerüst-Pfählungen

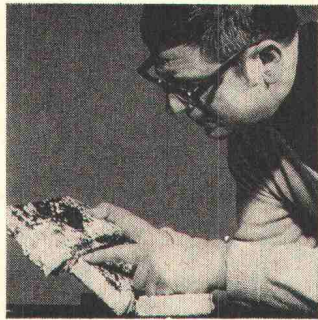
Eggstein AG

Tribschenstrasse 57

Luzern

Tel. 041 / 44 66 04 / 44 37 80

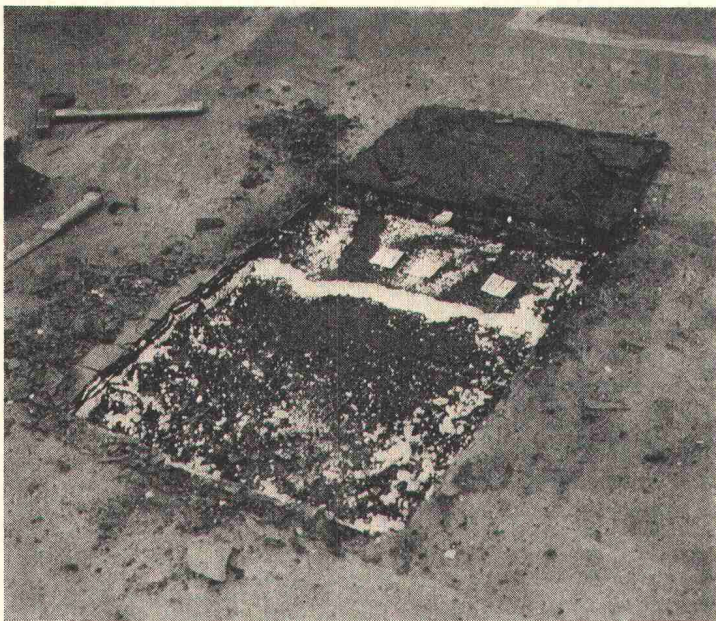
Bauen mit **BASF** «know how» und [®] Styropor-Schaumstoffen



Isolierstoffe aus [®] Styropor sind alterungsbeständig...



Das wurde uns schwarz auf weiss bestätigt: «Schaumstoffe aus Styropor der BASF sind alterungsbeständig. Sie verrotten und «verschwinden» nicht. Kein Verspröden oder «Abbröseln».



Dieses Zertifikat wurde vom Institut für technische Physik, Stuttgart, ausgestellt. Dort hatte man 10 Jahre alte Muster von verschiedenen Bauten — unter Aufsicht — entnommen und analysiert.

Styropor-Isolierprodukte haben sich in der Baupraxis mit diesen Vorzügen bewährt: geringes Gewicht, hervorragende Isoliereigenschaften gegen Wärme und Kälte, massstabil, leichte Handhabung, schnelle und einfache Montage, beständig gegen alle herkömmlichen Baustoffe, geringe Wasseraufnahme und preiswert.

Das abgerundete Styropor-Sortiment ist auf die Anforderungen der Bautechnik und der Praxis abgestimmt.

Lassen Sie sich vom Baumaterial-Handel oder durch einen Hersteller beraten.

In der Schweiz werden Styropor-Isolierprodukte unter verschiedenen Handelsnamen verkauft. Verlangen Sie das Produktinformationsblatt mit detaillierten Eigenschaftsangaben über Styropor und dem Herstellerverzeichnis.

Vertretung in der Schweiz:
Orga Chemie AG
Abteilung Kunststoffe
Bahnhofstrasse 6
8810 Horgen, Telefon 01 82 68 82
(ab 16. 11. 72: 01 7 25 68 82)

Badische Anilin- & Soda-Fabrik AG
D-6700 Ludwigshafen a. Rh.

® = Registriertes Warenzeichen der BASF

BASF — auf Zukunft programmiert

BASF

Kälte von 30000 bis 20000000 kcal/h

optimal ausgelegt



Unser Kälteprogramm – Kompressoren, Standardanlagen, Kühltürme – deckt jeden Bedarf. Für die Chemie, Lebensmittel- und Getränkeindustrie, Klimatisierung oder für Eissportanlagen. Das Sulzer-Know-how als Ergebnis jahrzehntelanger Erfahrung bietet Gewähr, Kälteanlagen technisch und wirtschaftlich optimal auszulegen. Unsere Fachleute beraten Sie gerne. Verlangen Sie Prospekte. Direktwahl 052 81 38 64

6.62

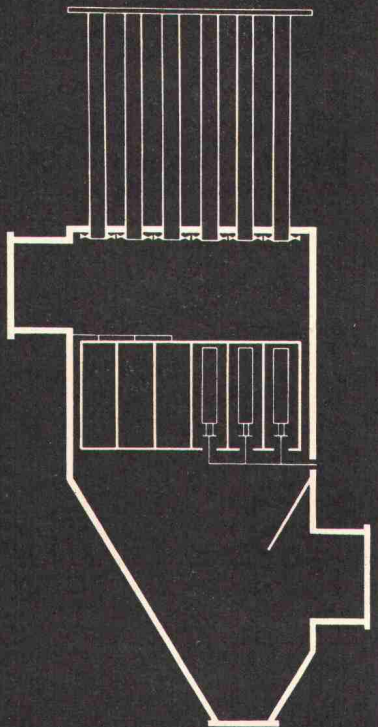
Gebrüder Sulzer, Aktiengesellschaft, 8401 Winterthur, Schweiz

TRION *industriation*

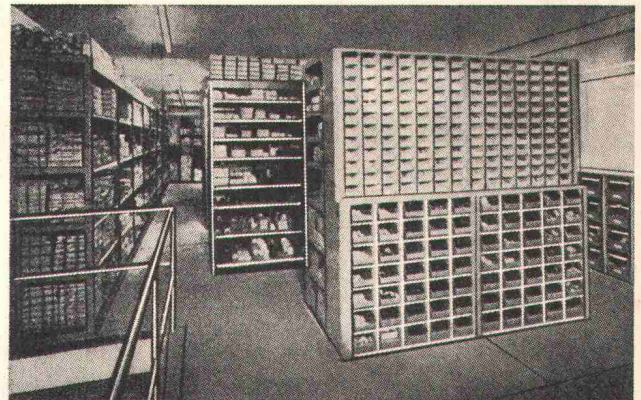
Das erste Elektro-
Rauchgasfilter RGF
für oelgefeuerte
Zentralheizungs-
kessel.

Reinigt die Rauchgase von festen und flüssigen Partikeln und eliminiert auch ihren Geruch. Die Wartung ist minimal und einfach, der Stromverbrauch äusserst gering. Kleine Abmessungen erlauben auch den Einbau in bestehende Heizungsanlagen.

TRION AG
8032 ZÜRICH



Kombinierte Magazinanlagen = rationallest Lagerhaltung



Unsere individuellen Mehrzweck-Gitter- oder Tablargestelle, kombiniert mit Sichtlagerkästen, Kleinteil- oder Werkzeugschränken genügen verwöhntesten Ansprüchen.

SUNEX AG 5430 Wettingen

Metallbau
Telefon (056) 6 15 50

Haben Sie Schuldner?

9 von 10 Inkasso-Aufträgen erledigen wir erfolgreich.

Für Mahnungen, Zahlungsaufforderungen, Beteiligungen, Liquidationen im In- und Ausland sind wir Spezialisten. Überlassen Sie uns säumige Zahler.

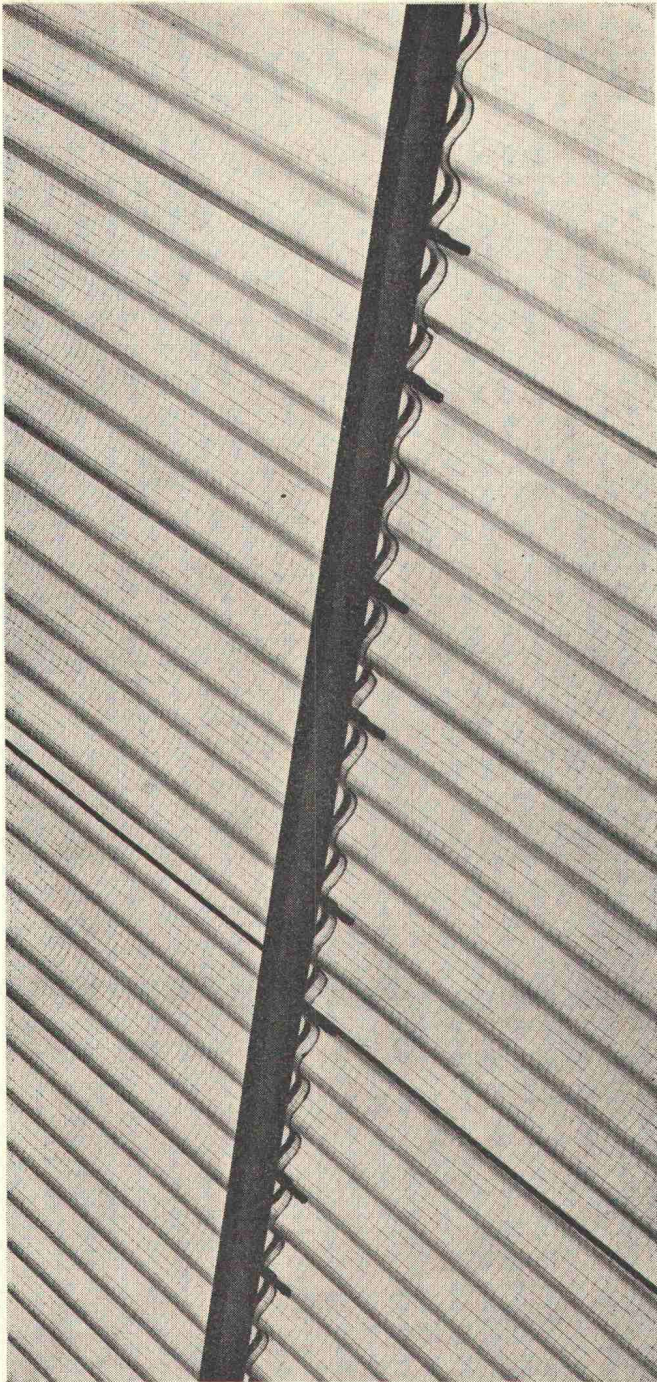
74.1.1.

Ihr Inkasso durch Uto

Senden Sie mir unverzüglich Ihren Inkassotarif mit Auftragsformular
 Rufen Sie mich an. Tel. Nr. _____
 Geschäft/Name _____
 Adresse _____
 Ort _____ SBZ



Uto Treuhand- und Verwaltungs-AG
Inkasso-Abteilung
Bederstrasse 94, 8022 Zürich
Telefon 01 25 48 92



VERONDULIT

WELLDRAHTGLAS

ideales lichtdurchlässiges Bedachungsmaterial aus reinem Glas, alterungsbeständig. Nicht brennbar, lässt sich leicht reinigen. Wellung passend auf grosswelligen Eternit. Als Bedachungsmaterial, als Shed oder als senkrechte Fensterbänder zu verwenden. Als erfahrene Verlegefirma beraten wir Sie gerne.



GRÜNINGER AG

Glas und Spiegel

Trimbach, Industriestrasse 9

Briefadresse: 4600 Olten 1, Postfach Tel. 062/22 14 22

Zweigbetrieb: 8954 Dietikon, Allmendstr. 27 Tel. 01/88 34 06

MBA Kurz-Information

WACKER Vibroplatten

Umfangreiches Produktprogramm.
12 verschiedene Modelle von 50 bis 500 kg
Betriebsgewicht. Benzin-, Diesel- oder
Elektroantriebe. Vielfältige Einsatzmöglich-
keiten.



MBA

- für jede Aufgabe eine gute Lösung

MBA, 8600 Dübendorf, Tel. 01 85 00 21

Coupon

Wir möchten gerne mehr über die
SPV-Tauchpumpe wissen und bitten
Sie deshalb, uns

- ausführliches Dokumentations-
material zuzusenden;
- einen Vertreter zu schicken, der
uns die Pumpe vorführt.

(Zutreffendes bitte ankreuzen!)

Firma _____ SBZ

Telefon _____

z. Hd. von _____

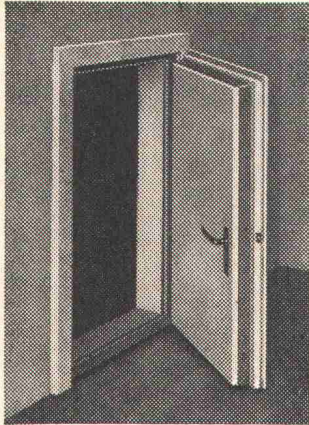
Strasse _____

Plz./Ort _____

Datum _____

Unterschrift _____





Sicherheit vor Lärm und Indiskretion

bieten Ihnen unsere Schallstoptüren, Wände und Kabinen.
Jede schon bestehende Türe oder Wand wird von uns auf die genügende Schalldichte abgeändert.

Kostenlose Beratung über alle Schallisationsfragen durch die Spezialfirma.

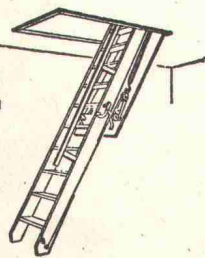
Beste Referenzen!

Müller & Weibel AG, Schallisolationen, 6312 Steinhausen
Tel. 042 / 36 23 28



GOMA

Aufzugs-
Schiebe- und
Klapptreppen
Flachdach-
Aufstiege



Marcel Matter

Klotenerstrasse 43
Telefon 83 80 41

8153 Rümlang

eurobox

- Fertig-Garagen
 - Garagen-Tore
 - Keller-Türen
- Sendzimirverzinkt



JOSEF GUT AG

Stahlbau - 6130 Willisau
Telefon 045 . 6 24 24 / 25



Sperrag
Telefon
061 34 64 22

- Sperraform Betonschalplatten
- Frank Asbestzement Abstandhalten, Mauerstärken, kein Fremdkörper im Beton
- Nox-Crete, das original chemische Betontrennmittel

sperrag

Leimgrubenweg 25, 4018 Basel
061 34 64 22 Postfach 165

Wirtschaftlich heizen und Warmwasser bereiten

mit



JDAG Hochleistungs-Heizkessel
JDAG Kombikessel mit Chro-Ni-Mo-Boiler
JDAG Heisswasserkessel
JDAG Dampfkessel
JDAG Abfallverbrennungsanlagen
JDAG Kessel für automatische Spänefeuerung
JDAG Wechselbrandkessel mit und ohne Boiler
JDAG Gaskessel mit atmosphärischem Brenner
JDAG Gaskessel für direkte Schwimmbadbeheizung



AG JDAG Hochleistungs-Heizkessel 6020 Emmenbrücke 041-55 58 58

Stellen- und Gelegenheits-Anzeigen

Tarif

1/1 Seite 185 x 259 mm Fr. 670.—	1/4 Seite 185 x 60 mm 90 x 128 mm Fr. 168.—	1/12 Seite 90 x 40 mm Fr. 56.—
1/2 Seite 185 x 128 mm 90 x 259 mm Fr. 335.—	1/6 Seite 185 x 40 mm 90 x 84 mm Fr. 112.—	1/16 Seite 90 x 28 mm Fr. 42.—
1/3 Seite 185 x 84 mm Fr. 224.—	1/8 Seite 185 x 28 mm 90 x 60 mm Fr. 84.—	1/24 Seite 90 x 18 mm Fr. 28.—

Chiffregebühr Fr. 4.—, Ausland Fr. 6.—
Stellengesuche werden nur noch schriftlich entgegengenommen.

IVA AG für internationale Werbung, 8035 Zürich
Beckenhofstrasse 16, Tel. 01 / 26 97 40, PC 80-32735

Ermässigte Preise
ohne Rabatt
für
Wiederholungen

Anzeigenschluss: Mittwoch der Vorwoche, 10 Uhr.
Sofern drucktechnisch möglich, kann der Anzeigenschluss bis Donnerstag der Vorwoche, 10 Uhr, verlängert werden.

Fillialen:
1004 Lausanne, 19, av. de Beaulieu Tel. 021 / 34 72 65
1204 Genève, 8, rue du Marché, Tel. 022 / 26 03 45

Für Stellensuchende empfehlen wir ein 3-Monats-Abonnement auf die Schweiz. Bauzeitung (Fr. 30.—, Ausl. Fr. 33.—, rund 13 Hefte)

Infolge UmDisposition verkaufen wir

Holz-Kipptor

565 x 325 cm, mit separater Türe 89 x 195 cm, Fensterband oben 50 cm hoch, absolut neuwertig (ein halbes Jahr im Betrieb) zu äusserst günstigem Preis.

Anfragen über Telefon 082 / 3 33 95.

Günstig zu verkaufen

Förderband, stationär, Länge 13,5 m, Breite 0,5 m mit Stollen

Förderband, stationär, Länge 21,0 m, Breite 0,5 m

beide in sehr gutem Zustand.

Telefon 061 / 33 70 70, intern 38 oder 061 / 94 31 80

Grosser Schweizer Baukonzern sucht

Bauführer

für Wohnüberbauungen, Zentren und Geschäftshäuser

Wirkungsbereich:

- technische Beurteilung von Bauvorhaben
- Ausarbeiten von Kostenvoranschlägen und vollständigen Generalunternehmer-Offerten sowie Durchführung von Submissionen
- Verhandeln mit Unternehmern und Abschluss von Werkverträgen
- Organisation der Baustellen und Ueberwachen der Bauausführung
- Erstellen der Bauabrechnung und Ueberwachen der Garantiarbeiten
- Uebernahme der Verantwortung für Preis, Termin und Qualität

Anforderungen:

- einige Jahre praktische Erfahrung als selbständiger Bauführer
- Initiative und Durchsetzungsvermögen

Angebot:

- interessante Aufgabe
- den Anforderungen entsprechende Dotierung
- Entwicklungsmöglichkeiten in expandierendem Konzern

Anmeldung:

- Senden Sie bitte Ihre Bewerbung an die unterzeichnete Personalberatung, oder setzen Sie sich vorerst telefonisch und unverbindlich mit ihr in Verbindung. Sie können auch einen Anmeldebogen beziehen. Ihre Offerte wird nur mit Ihrem Einverständnis an den Auftraggeber weitergeleitet.

Personalberatung Dr. Emil Greber

Löwenstr. 11 CH - 8001 Zürich/Schweiz Tel. 01 / 27 84 32



Tessin

Gesucht

Architekt-Techniker HTL

für die Bearbeitung interessanter Bauaufgaben (Schulen, öffentliche Bauten).

M. Bernasconi, Locarno
dipl. Architekt ETH/SIA
Via Luini 7, Telefon 093 / 7 30 63

Gesucht

erfahrener Entwurfsarchitekt

für Quartierplanung und Grossüberbauungen im Industrie- und Wohnungsbau.

Eilofferten an:

Büro für Raumordnung und Bauplanung
2501 Biel

Zentralstrasse 63b, Telefon 032 / 2 15 11

DEGGO AG

Planung, Projektierung und Ausführung von Bauvorhaben, Generalunternehmung
Kauf, Verkauf, Verwaltung von Liegenschaften
Laden- und Restauranteinrichtungen
Standortanalysen

sucht für Büro in Olten

Bautechniker-Bauführer oder Architekten

für Wohnbauten, Industriebauten und Geschäftsbauten. Voraussetzungen für diese interessanten und vielseitigen Tätigkeiten sind:

- eine gute Grundausbildung zur Selbständigkeit
- Initiative und Sinn für selbständiges Arbeiten

Eintritt: nach Uebereinkunft.

Unterbreiten Sie uns bitte Ihre Kurzofferte oder telefonieren Sie uns unter Tel. 01 / 50 44 44 (Herrn M. Bitterli verlangen) zwecks einer ersten persönlichen Kontaktnahme.

DEGGO AG, 8050 Zürich
Jungholzstrasse 43

Büros in:

4600 Olten, Frobürgstrasse 15
1000 Lausanne 5, Chemin du Cap 1

KANTON ST. GALLEN

Hochbauamt

Architekt-Techniker HTL

Aufgabenbereich: Planung und Durchführung von Schul- und Klinikbauten; Begutachtungen.

Anforderungen: Architekt-Techniker HTL oder gleichwertige Ausbildung; künstlerisch begabt; weitgehend selbständiges Arbeiten.

Stellenantritt sofort. Bewerbungen mit Unterlagen an das Hochbauamt, Lämmlisbrunnenstr. 54, 9001 St. Gallen. Rückfragen unter Tel. 071 / 26 31 11, intern 243, E. Meier.

Hochbauamt, Spitalbau

Techniker oder Hochbauzeichner/Bauführer

Aufgabenbereich: Weitgehend selbständige Durchführung von interessanten Umbauten (Planbearbeitung, Bauausführung usw.).

Anforderungen: Berufliche Qualifikation; Bereitschaft zur Zusammenarbeit; Zuverlässigkeit und einige Jahre Praxis.

Stellenantritt sofort. Bewerbungen mit Unterlagen an das Hochbauamt, Lämmlisbrunnenstr. 54, 9001 St. Gallen. Rückfragen unter Tel. 071 / 26 31 11, int. 361, P. Zehnder.

Hochbauamt

Bauzeichner/Bauführer

Aufgabenbereich: Ueberprüfung der von den Gemeinden eingereichten Projekte; Kostenvoranschläge und Abrechnungen für Schulbauten, Gemeindehäuser und Bürgerheime sowie Beratung der Gemeinden bei der Planung und Durchführung solcher Bauten.

Anforderungen: Abgeschlossene Berufslehre oder gleichwertige Ausbildung, auch ein in Baufragen bewandeter Kaufmann geeignet.

Stellenantritt sofort. Bewerbungen mit Unterlagen an das Hochbauamt, Lämmlisbrunnenstr. 54, 9001 St. Gallen. Rückfragen unter Tel. 071 / 26 31 11, intern 238, M. Sigrüst.

St. Gallen, 6. Februar 1973

Die Staatskanzlei

Wenn Sie Bauingenieur ETH und idealerweise 30 bis 35 Jahre alt sind, wenn Sie bereits fachliche Erfahrung im Brückenbau besitzen, gerne organisieren und eine Begabung zum Führen von Mitarbeitern mitbringen, dann bietet man Ihnen hier eine sehr attraktive Position an als

Abteilungsleiter Brückenbau

Unser Klient ist eine der bedeutendsten Ingenieurunternehmen der Schweiz, der Ihnen bemerkenswerte angenehme und grosszügige Arbeitsbedingungen offeriert, sie mit Kompetenzen ausstattet und weiss, dass diese Position gut dotiert sein muss.

Unser Auftraggeber rechnet auch damit, dass Sie sich in Teilbereichen des Managements noch weiterbilden und richtig einarbeiten müssen.

Wir orientieren Sie gerne ausführlicher über diese interessante Aufgabe. Rufen Sie uns an einem Nachmittag an, oder senden Sie uns gleich Ihre handschriftliche Offerte mit Lebenslauf.

Wir sichern Ihnen volle Diskretion zu. Alles, worüber Sie uns informieren, leiten wir nur mit Ihrem Einverständnis an unseren Auftraggeber weiter.



Unternehmensberatung

Schneidergasse 24, 4051 Basel, Tel. 061 25 03 99

Bedeutende Bauvorhaben in der Bundesrepublik Deutschland

Einem namhaften, gut fundierten Schweizer Unternehmen der Baubranche wurde der Auftrag zugesprochen, ein Projekt in der BRD — mehrere tausend Wohneinheiten in vorfabrizierter Bauweise umfassend — zu verwirklichen.

Wir suchen deshalb einen im Elementbau versierten und auch mit dem Innenausbau vertrauten

Baufachmann

als

Manager auf Geschäftsleitungsebene

Dem mit allen notwendigen Kompetenzen ausgestatteten Stelleninhaber soll die volle Verantwortung für die Realisierungsphase übertragen werden. Es gilt somit, anspruchsvolle Verhandlungen mit Unternehmern, Behörden, Ingenieuren und Architekten zu führen, die in Etappen vorgesehene Bauausführung zu koordinieren und die gesamte Terminplanung zu steuern. In all seinen Anstrengungen wird er durch qualifizierte Mitarbeiter der eigenen Generalunternehmung und insbesondere des Ressorts Vorfabrikation wirkungsvoll unterstützt.

Die der Bedeutung und Verantwortung entsprechend hoch dotierte Position setzt die Bereitschaft voraus, während vorerst 3 bis 4 Jahren in Deutschland tätig zu sein. Unser Auftraggeber ist an einer Daueranstellung interessiert.

Fähige Baufachleute, die von ihrer Eignung für diese Managementaufgabe überzeugt sind, auch kaufmännisch-betriebswirtschaftlich orientiert denken, bitten wir um Eingabe ihrer vollständigen Bewerbungsunterlagen unter Kennziffer 2237.



Häusermann + Co.
Birmensdorferstr. 83
8003 Zürich

Unternehmensberatung
und Betriebsorganisationen
Fachgruppe Personal

Wir bürgen für absolut vertrauliche Behandlung jeder eingehenden Offerte.

Bohrpfähle System DAG

Rücksichtsvoll über der Erde.

Bohrpfähle System DAG nehmen Rücksicht auf die Umwelt.

Die Pfahlmaschinen sind speziell im Hinblick auf den Umweltschutz konstruiert worden. Sie arbeiten elektrohydraulisch. Und das bedeutet: sie erzeugen keine Abgase und machen wenig Lärm – weniger als der Strassenverkehr. Und die Erschütterungen nimmt man kaum wahr.

So wird das Bohren für die Nachbarschaft nicht mehr länger zu einem Hämmern im Kopf.

Rücksichtslos unter der Erde.

Das Bohrrohr dringt durch alle Bodenarten rasch in die erforderliche Tiefe. Und das sogar in einem Abstand von nur 25 Zentimetern von Häusern und Mauern. Rücksicht nimmt es dabei nur auf denjenigen, der seine Arbeit bezahlt: durch kurze Bauzeit und niedrige Kosten.

Dr. Juchli



Auf Dicht kann man bauen.

Dicht AG • Unternehmung für Bohrungen und Fundationen • St. Gallen, Luzern, Bern, Zürich

316 D1