

Zeitschrift: Schweizerische Bauzeitung
Herausgeber: Verlags-AG der akademischen technischen Vereine
Band: 92 (1974)
Heft: 16

Werbung

Nutzungsbedingungen

Die ETH-Bibliothek ist die Anbieterin der digitalisierten Zeitschriften. Sie besitzt keine Urheberrechte an den Zeitschriften und ist nicht verantwortlich für deren Inhalte. Die Rechte liegen in der Regel bei den Herausgebern beziehungsweise den externen Rechteinhabern. [Siehe Rechtliche Hinweise.](#)

Conditions d'utilisation

L'ETH Library est le fournisseur des revues numérisées. Elle ne détient aucun droit d'auteur sur les revues et n'est pas responsable de leur contenu. En règle générale, les droits sont détenus par les éditeurs ou les détenteurs de droits externes. [Voir Informations légales.](#)

Terms of use

The ETH Library is the provider of the digitised journals. It does not own any copyrights to the journals and is not responsible for their content. The rights usually lie with the publishers or the external rights holders. [See Legal notice.](#)

Download PDF: 06.02.2025

ETH-Bibliothek Zürich, E-Periodica, <https://www.e-periodica.ch>

Schweizerische Bauzeitung

Revue Polytechnique Suisse

Wochenschrift für
Architektur, Bauingenieur-
wesen und Maschinentchnik

16

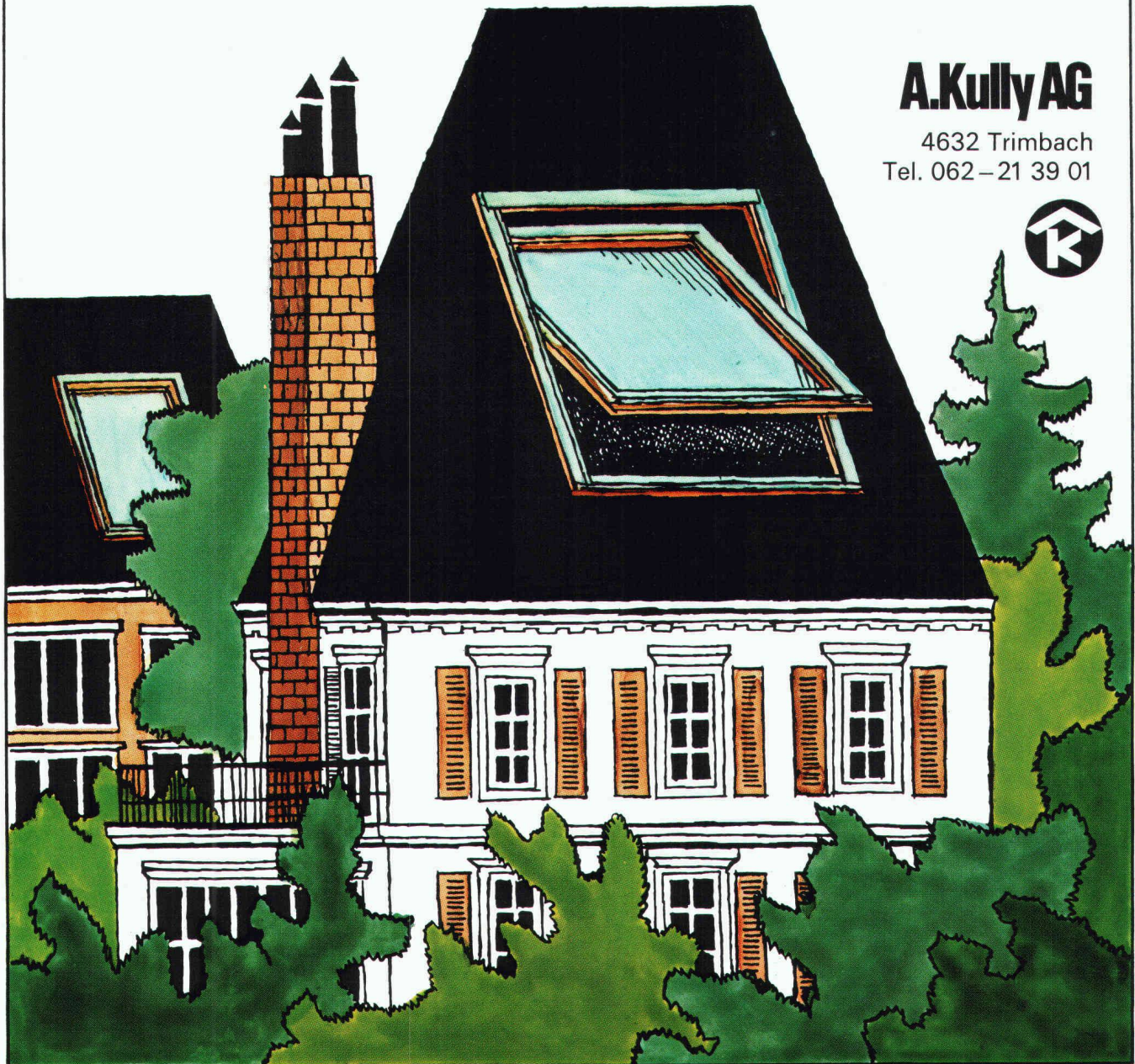
92. Jahrgang Donnerstag, 18. April 1974

Herausgegeben von der
Verlags-AG der akademischen
technischen Vereine, Zürich

Damit es unter dem Dach
gemütlich wird **VELUX** -Dachflächenfenster

A.Kully AG

4632 Trimbach
Tel. 062-21 39 01



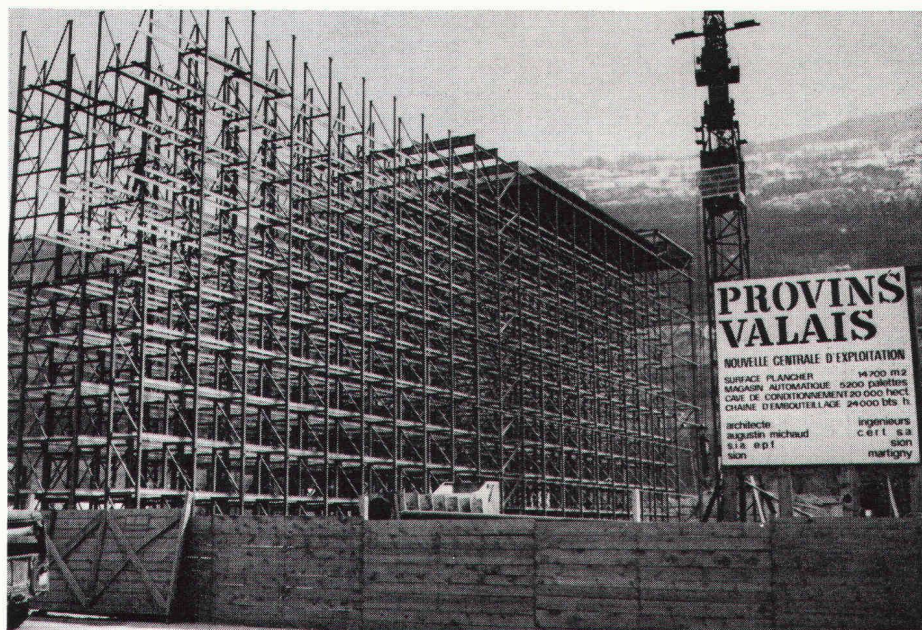
Es gibt kaum
wirtschaftlichere Lösungen —
z.B. Hochregallager Provins für
ca. 5 Mio. Flaschen Wein.

Umbauter Raum: 24'000 m³.
Montagezeit: 3 Monate.

Stahlbauten von Buss

Wir planen, berechnen und erstellen Stahlhochbauten für:
Hochregallager, Hallen, Stockwerkbauten, Brücken, Kranbahnen u.a.m.
Als Generalunternehmer liefern und montieren wir auch die nötigen Kranausrüstungen und die raumabschliessenden Elemente.

Buss AG, Basel
4133 Pratteln
Telephon 061 8154 41



**PROVINS
VALAIS**

NOUVELLE CENTRALE D'EXPLOITATION
SURFACE PLANCHER 14'700 m²
MAGASIN AUTOMATIQUE 52000 palettes
CAVE DE CONDITIONNEMENT 20'000 hect.
CHAÎNE D'EMBOÛTELLAGE 24'000 bts fl.
architecte ingénieur
augustin michaud cert. s.a.
s.r.l. e.p.f. son
marigny

BUSS