

Zeitschrift: Schweizerische Bauzeitung
Herausgeber: Verlags-AG der akademischen technischen Vereine
Band: 92 (1974)
Heft: 17: SIA-Heft, Nr. 4/1974: Mensch und Technik

Werbung

Nutzungsbedingungen

Die ETH-Bibliothek ist die Anbieterin der digitalisierten Zeitschriften. Sie besitzt keine Urheberrechte an den Zeitschriften und ist nicht verantwortlich für deren Inhalte. Die Rechte liegen in der Regel bei den Herausgebern beziehungsweise den externen Rechteinhabern. [Siehe Rechtliche Hinweise.](#)

Conditions d'utilisation

L'ETH Library est le fournisseur des revues numérisées. Elle ne détient aucun droit d'auteur sur les revues et n'est pas responsable de leur contenu. En règle générale, les droits sont détenus par les éditeurs ou les détenteurs de droits externes. [Voir Informations légales.](#)

Terms of use

The ETH Library is the provider of the digitised journals. It does not own any copyrights to the journals and is not responsible for their content. The rights usually lie with the publishers or the external rights holders. [See Legal notice.](#)

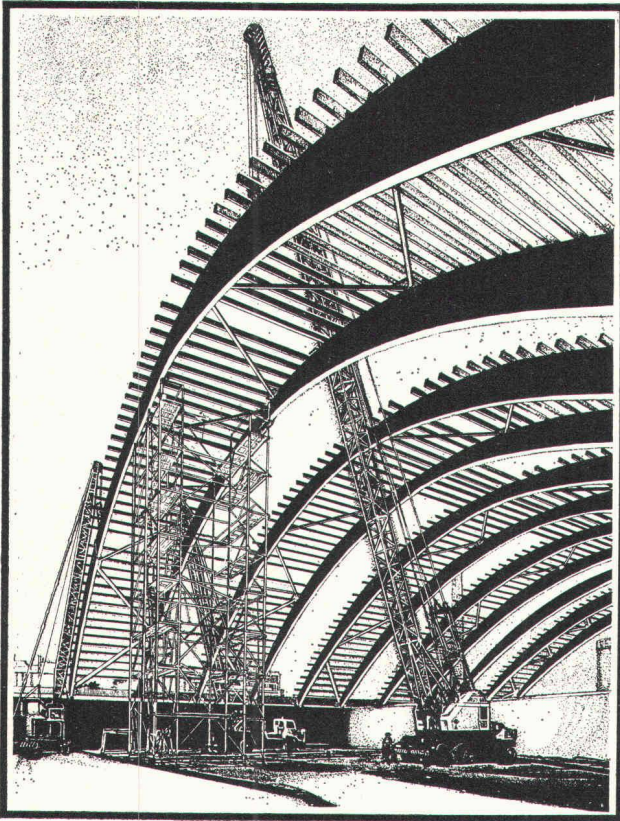
Download PDF: 06.02.2025

ETH-Bibliothek Zürich, E-Periodica, <https://www.e-periodica.ch>

Siebente, neubearbeitete Auflage

HOLZBAU TASCHENBUCH

Herausgegeben von
Prof. Dipl.-Ing. Robert von Halász



Holzbaukunst – eine uralte, aber zugleich immer wieder moderne Bauweise – ein wohlthuender Kontrast in unserer von Beton geprägten Welt.

Das Holzbau-Taschenbuch – in seiner nun schon siebenten Auflage – wird auch weiterhin dazu beitragen, diese Kunst zu vertiefen und zu fördern. Das durch seine umfassende Thematik wohl einzigartige Nachschlagewerk wird den Holzbau-Ingenieuren und Architekten nicht nur eine unentbehrliche Arbeitsunterlage sein, sondern auch Anregungen geben, neue Perspektiven und Wege zeigen.



XXIV, 759 Seiten, 725 Bilder,
135 Tabellen, 15 x 21 cm, 1974
Ganzleinen DM 110,-
ISBN 3-433-00581-8

VERLAG VON WILHELM ERNST & SOHN
BERLIN · MÜNCHEN · DÜSSELDORF

Schweizerische Bauzeitung

Offizielles Organ des SIA, Schweizerischer Ingenieur- und Architekten-Verein
und der GEP, Gesellschaft Ehemaliger Studierender der ETH Zürich
Gegründet 1883 von Ing. A. Waldner

92. Jahrgang Heft 17

25. April 1974

SIA-Heft Nr. 4/1974

Technik für den Menschen

Inhalt

Technik für den Menschen: Eröffnung der Tagung. Von <i>H. Osann</i>	397
Die Weltvorräte an Energieträgern und deren Verteilung. Von <i>D. Gabor</i>	398*
Einwirkungen der Energieerzeugung auf die Umwelt, Betrachtungen zur Gesamtenergiekonzeption. Von <i>R. Hohl</i>	403*
Neue Möglichkeiten zur Verteilung elektrischer Energie. Von <i>A. Eidinger</i>	409*
Verminderung des Energiebedarfs der Raumheizung. Von <i>M. H. Burckhardt</i>	413*
Zusammenfassung der übrigen Vorträge der FII- Tagung	416
– Möglichkeiten und Grenzen der Erzeugung von Nuklearenergie. Von <i>W. Hälgl</i>	416
– Sonnenenergie, Prinzip und technische Anwendung. Von <i>J. C. Courvoisier</i>	417
– Fernheizkraftwerke. Von <i>G. Deuster</i>	417
– Stahl. Von <i>R. W. Theiler</i>	417
– Alternativwerkstoffe. Von <i>H. Batzer</i>	417
– Energieeinsparung bei Prozessen der Stoffumwandlung. Von <i>P. Grassmann</i>	418
– Die Belastung der Umwelt durch den Verkehr. Von <i>R. Brüttsch</i>	418
– Alternative zum Individualverkehr – Kabinentaxi. Von <i>M. Peckmann</i>	418
Ingenieur Pierre E. Soutter, ehemaliger Generalsekretär des SIA, zu seinem 75. Geburtstag am 24. April 1974. Von <i>E. Choisy</i> und <i>D. Haldimann</i>	419
EDV in der Bauadministration aus der Sicht eines kleineren Ingenieurbüros. Von <i>V. Göseli</i>	419
SIA-Informationen	
Kriterien zur Planerqualifikation	421
100 Jahre Société vaudoise des ingénieurs et des architectes (SVIA)	423
Neuaufnahmen 1973 in die Schweizerischen Register REG. SIA-Umfrage wegen Tiefbauzeichner-Reglement. Revidierte SIA-Richtlinie über die Regelung des Arbeitsverhältnisses zwischen Arbeitgeber und Ingenieur, Architekt bzw. technischem Angestellten (Nr. 30)	424
Die Ausbildung von Fugen und deren Abdichtung. Berufshaftpflicht-Versicherung für SIA-Architekten und -Bauingenieure. Zusammengehen im Ausland	425
Grundwasser: Seine Prospektierung, sein Leben, sein Schutz. Besichtigung der ETH-Neubauten Höggerberg, Zürich	426
Eidg. Technische Hochschule Zürich	
Öffentliche Vorlesungen der ETH Zürich im Sommersemester	427
Ankündigungen	
Entwicklungsprobleme – interdisziplinär. Das Wohnmodell in Hamburg-Steilshoop. Von <i>G. Risch</i> . Elektroakustik, Maschinenlärm: Zwei ETH-Vorlesungen. Studienreise in die Sowjetunion Mai/Juni 1974. Von <i>G. Risch</i>	427*
Öffentliche Vorträge	428

Mein Mann schwört auf KABA®-Schlösser

weil sie so viel
sicherer sind...
und besser...
und universeller...

Für mich ist's
vor allem eine
Frage des Komforts

KABA Schlüsselkomfort

KABA Schlüssel sind beidseitig verwendbar und stecken daher immer richtig.

KABA Schlüssel haben glatte Kanten – also keine Zacken, die Kleider und Taschen beschädigen.

KABA Sicherheit

KABA 20 Schlösser stehen unter Patentschutz. KABA 20 Schlüssel können nur durch den Besitzer gegen Unterschrift nachbezogen werden. Jedem Schliesszylinder und jeder Schliessanlage liegt ein Sicherheitsschein bei, der zur Registrierung der Unterschrift dient. KABA 20 bietet Millionen von Schliessvarianten, daher keine Wiederholungen. Grösste Flexibilität in der Gestaltung von Schliessanlagen.

KABA Service

Fachkundige und seriöse Sicherheitsberatung durch unsere Spezialisten. Verkauf und Service durch den Eisenwaren- und Beschlägefachhandel.



KABA®

BAUER AG

CH-8620 Wetzikon ☎ 01 77 01 81

Eggenburg/Wien
Walton-on-Thames/London

Belgien, Dänemark, Deutschland,
Frankreich, Griechenland, Israel, Italien
Niederlande, Norwegen, Schweden





Friedliche Koexistenz im Stahl, was ist das?

der Geschichte des Baustahls
ein Blatt gewendet worden.
Eigenschaften, die bisher als
unvereinbar betrachtet wurden,
und jetzt in ein und
demselben Produkt verwirklicht.

VRBED

verbindet in den beiden neuen
Stählen Fritenar und Krytenar
viele Faktoren wie hohe
Zugfestigkeit, Schweißbeignung
und Zähigkeit bei tiefen und sehr
hohen Temperaturen: Vorbei,

der Kalte Krieg zwischen
diesen wichtigen Eigenschaften.

Fritenar – 20°C
Krytenar – 50°C

Diese friedliche Koexistenz
von drei hervorragenden
Eigenschaften wird es Ihnen
erlauben, Ihre gesamte Politik
im Bauwesen zu überdenken
und Ihre technischen sowie
wirtschaftlichen Ziele höher
zu stecken. Beschaffen Sie sich
noch heute Informationen
über dieses Ereignis.

Bitte ausfüllen und
einsenden an:

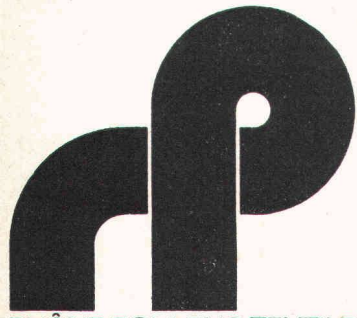
COLUMETA

Service R & D
Postfach 1802
Luxemburg

Name _____ SE

Firma _____

Adresse _____



RHÔNE-POULENC-TEXTILE

**ENTWICKELTE
FÜR SIE
ALS ERSTER
DEN
POLYESTER-
VLIESSTOFF
MIT
VIELSEITIGEN
ANWENDUNGS-
MÖGLICHKEITEN**

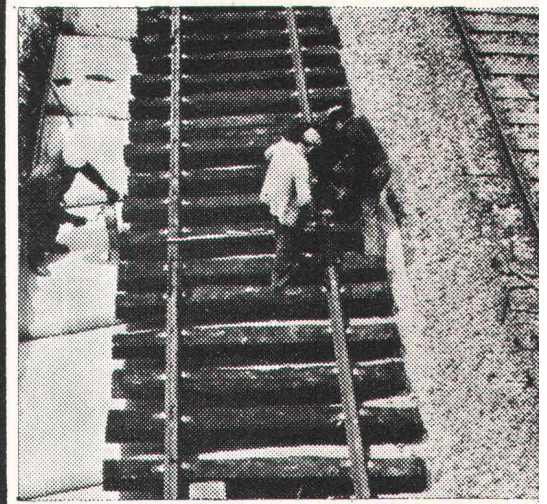
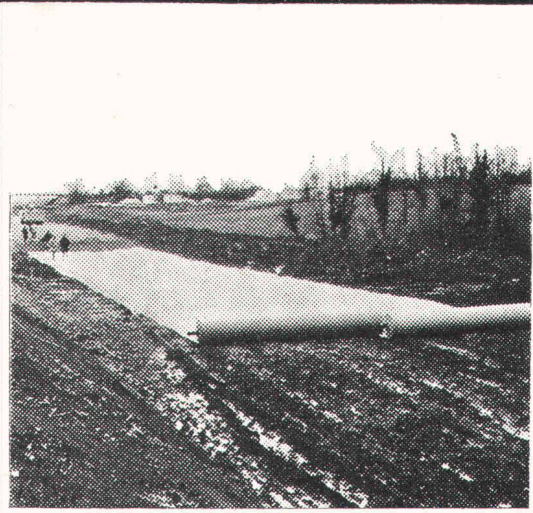
BIDIM,
zur Struktur-
verbesserung bei:

**Strassenbau
und Gleisbau**

**Wasserbau und
Uferschutz**

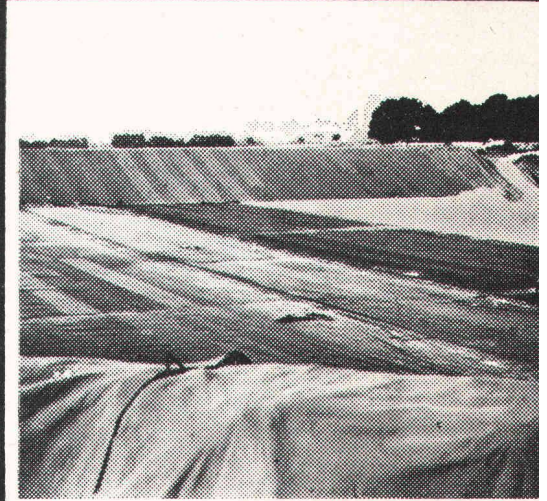
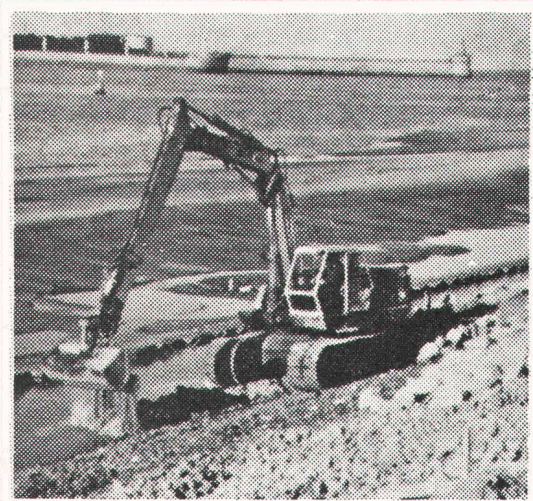
**gegen
Verschmutzung**

als Flächenfilter



bidim®

VERSCHMUTZUNGSVERHINDERND UND LASTENVERTEILEND



Generalvertretung für die Schweiz:

PRODO S.A.

Bituminöse Bindemittel und chemische Produkte für das Bauwesen

1564 DOMDIDIER

Telefon 037 / 75 15 53 / 75 18 07

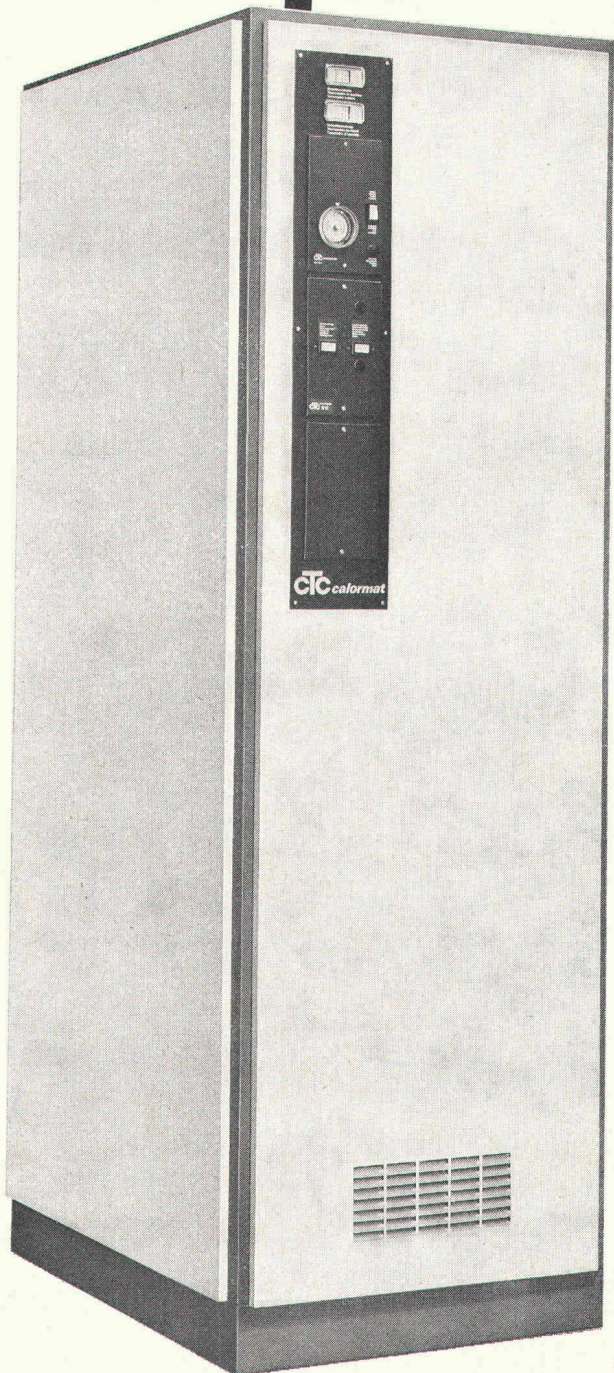
Architekten, die Häuser ohne Heizraum planen, haben nichts vergessen.

Sondern besonders gut geplant

Weil für Architekten die Zukunft schon begonnen hat. Genauso wie für CTC. Zum Beispiel mit dem Calormat. Der Unterstation für Ein- und Mehrfamilienhäuser. Die einfach an Fernheizungen und zentrale Heizungen von ganzen Überbauungen angeschlossen wird. So braucht es anstelle von vielen nur noch einen Heizraum. Nur noch einen Brennstoffraum. Das macht bauen billiger.

Trotzdem ist der Calormat individuell regulierbar. Trotzdem lassen sich klare Heizkostenabrechnungen erstellen. Und vor allem: der Calormat trägt zum Umweltschutz bei. Weil pro Überbauung nur noch eine Kaminanlage nötig ist. Deshalb haben Architekten, die den Calormat einplanen, besonders gut geplant.

ctc
macht Wohnen warm



ctc Wärmespeicher AG, 8021 Zürich, Röntgenstrasse 22, Tel. 01/42 85 40

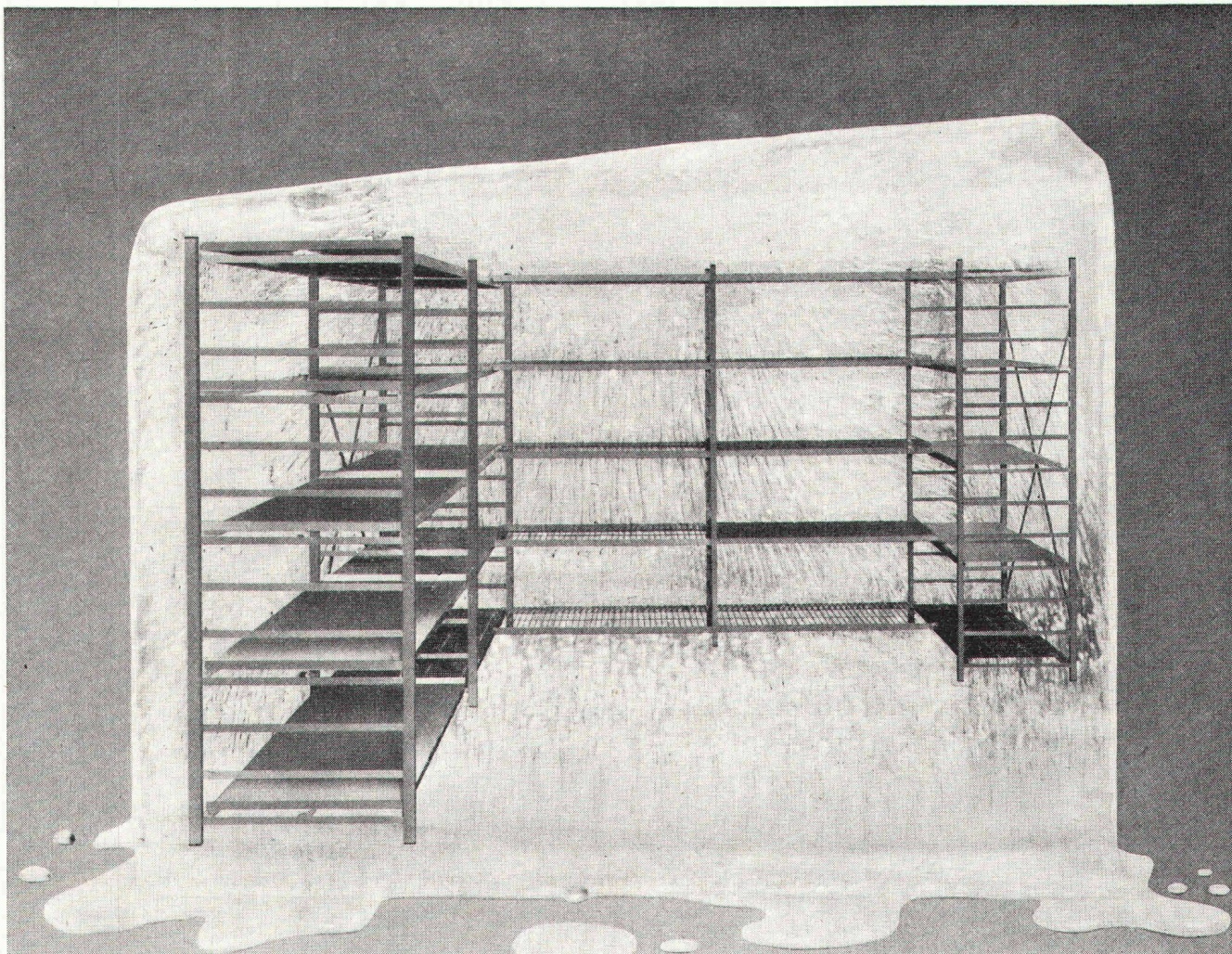
L&A 9035



Betonstrassen sind helle Strassen!

**Helligkeit heisst Sicherheit,
das geht über alles**

**Auskunft und Beratung:
BETONSTRASSEN AG,
5103 Wildegg**



Hupfer-Kühlraum-Regalen fehlt etwas.

Ein vergleichbares Regal.

Und zwar in punkto Qualität, Vielseitigkeit, Montageleichtigkeit und Preis. Drei Ausführungen stehen zur Verfügung: *Chromnickelstahl 18/8*, *nylonummantelt «Rilsan weiss»* und *neue Aluminium matt eloxiert*. Hupfer-

Regale für unverpackte Lebensmittel in Kühl- und Tiefkühlräumen sind abwaschbar, kratzfest, physiologisch einwandfrei, temperaturbeständig, korrosionsfest und geruchlos.

Lassen Sie sich von unseren Beratern orientieren. Verlangen Sie einen Kostenvoranschlag. Und dann: Vergleichen Sie!



Hupfer-Regale Zürich

Badenerstrasse 330/334, 8040 Zürich
Telefon 01/44 66 25

agor*



BAUMATERIAL
SANITÄRE APPARATE EN GROS
KÜCHENEINRICHTUNGEN
ABLAUFLEITUNGEN
WAND- UND BODENBELÄGE

SABAG

Badezimmer sind Räume, in denen das Individuelle besonders stark erwünscht ist. Hier werden Sie mit unseren neuen Modellen, den traumhaften Farben und modernen Sanitär-Apparaten eine zufriedene Kundschaft bedienen! Aber auch dort, wo die Kalkulation ausschlaggebend ist, sind Sie bei uns richtig. Von der einfachen bis zur luxuriösen Badezimmer-Ausstattung, von der Duschenanlage bis zum kleinen Zubehör finden Sie in unserer Ausstellung eine Fundgrube zahlreicher interessanter Anregungen. Nicht umsonst ist dies eine unserer Spezialabteilungen.

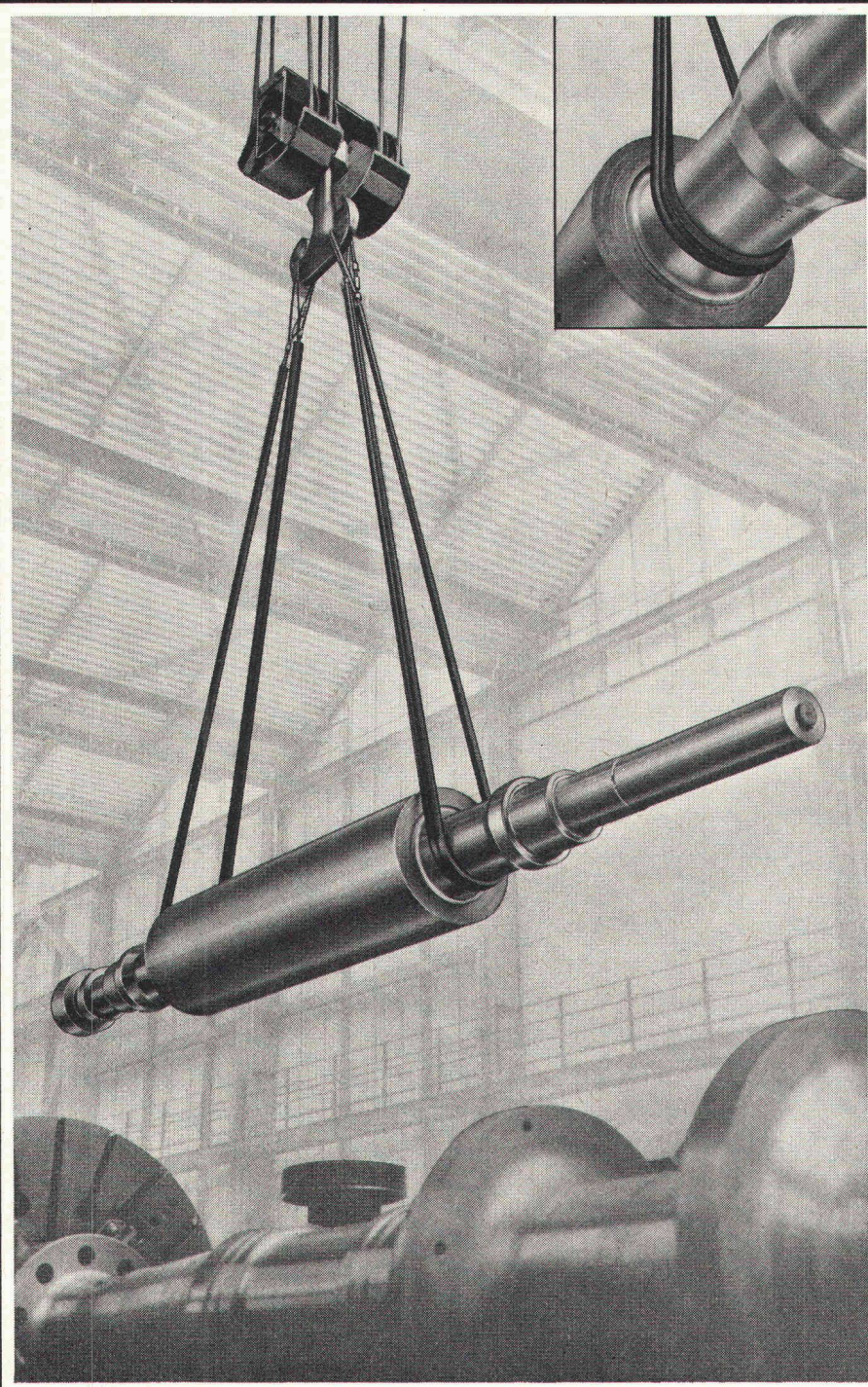


SABAG AG 2500 BIEL
SABAG AG 4612 WANGEN
SABAG + BAUMATERIAL AG 6000 LUZERN
SABAG LAUSANNE SA 1000 LAUSANNE
SABAG LAUSANNE SA 1200 GENÈVE

SABAG

☎ 032 22 58 55
☎ 062 32 23 33
☎ 041 44 61 61
☎ 021 26 90 31
☎ 022 20 79 33

Gumflex-Struppen schonen empfindliches Transportgut



Eine zähe Gummi-Auflage schützt Ihr Transportgut und die Drahtseile



Es gibt viele Gründe für die Anwendung von Gumflex-Struppen

- 1 Gumflex-Struppen gleiten nicht
- 2 Gumflex-Struppen haben eine hohe Tragfähigkeit
- 3 Gumflex-Struppen sind biegsam
- 4 Gumflex-Struppen sind handlich
- 5 Gumflex-Struppen haben eine lange Lebensdauer
- 6 Gumflex-Struppen sind preisgünstig

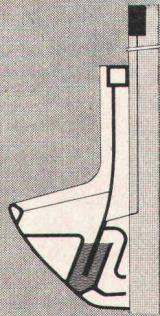
Ein neues Produkt unserer modernen Drahtseilfabrik

Kabelwerke Brugg AG
5200 Brugg
Telefon 056 41 1151

Hygienische und saubere Pissoir-Anlagen mit der neuen Bieri Pissoir-Spülung.

Die Sauberkeit und Hygiene in

Pissoir-Anlagen von Restaurants, Hotels, Verwaltungs- und Industriegebäuden lassen sehr oft zu wünschen übrig. Sei es weil die Benutzer die Spülung nicht betätigen oder weil die Spülanlage nicht den Erfordernissen angepasst ist. Hier schafft die neue Bieri Pissoir-Spülung Abhilfe. Denn die Bieri Pissoir-Spülung wird, mittels Elektroden,



automatisch ausgelöst. Sie ist betriebssicher und wartungsfrei, einfach zu installieren und kostensparend im Wasserverbrauch. Die Bieri Pissoir-Spülung ist patentiert und SEV-geprüft und eignet sich sowohl für neue als auch für Umbauten bestehender Anlagen. Verlangen Sie Unterlagen. Wir oder Ihr Sanitär-Grossist stehen Ihnen jederzeit gerne zur Verfügung. Bieri Pumpenbau AG - 3110 Münsingen - Tel. 031 - 92 21 21

Automatisch Kostensparend



Bieri

UNIDA



Betontanks bauen wir so: 3-fach gesichert. Und preislich günstig

Im Bild sehen Sie das IRON-Flex-Prinzip:

Wir bauen den Betontank. Dann ziehen wir zwei flexible Spezial-Dichtungsmäntel ein – vorgefertigt genau auf das Innenmass des Tanks. Tankbau und Tankabdichtungsfabrikation laufen also parallel. Das spart Zeit und Kosten.

Das IRON-Flex-System hat sich hundertfach bewährt. So wurden zum Beispiel Betontanks durch Versuchs-Sprengungen zerstört. Aber IRON-Flex hielt dicht. Was könnte die hohe Sicherheit von IRON-Flex besser zeigen? Die Trinkwassertanks

oder die militärischen Anlagen oder die Tunnels, die in Europa nach unserem IRON-Flex-System abgedichtet wurden?

Bei Oeltanks aber bieten wir noch mehr Sicherheit: Zwei voneinander unabhängige, automatische Leckwarnanlagen. Oelverlust ist damit nach menschlichem Ermessen ausgeschlossen.

Wir projektieren und bauen Betontanks als Generalunternehmer. Übernehmen also die volle Preis-, Termin- und Qualitätsgarantie.

**IRON
FLEX**

Verlangen Sie genaue Auskunft beim Spezialisten für Abdichtungen, Isolierungen und Tankbau.

Coupon SBZ

Bitte senden Sie mir unverbindlich Ihre Dokumentation über Beton-Tankbau

Name: _____

Adresse: _____

ein senden an IRON-Flex AG Zürich oder Lausanne

Energie- und Steuerungs- verteiler ID und IDS total isoliert

Isolierstoffgekapselt



bestmöglicher Schutz

Durchsichtige Gehäuse-
deckel



ständige, gefahrlose
Inspektion

Unter Spannung ver-
änderbare Abgänge
beim IDS

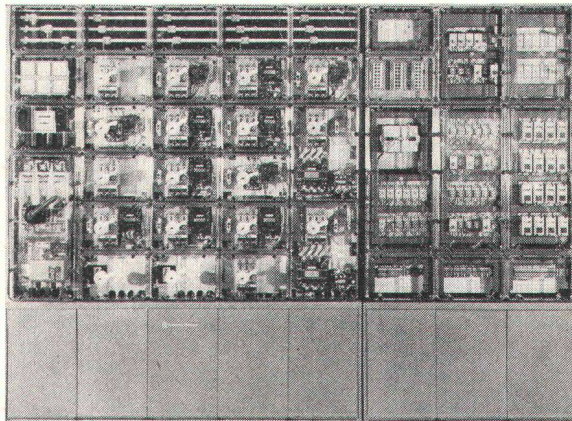


jederzeit Umstellungen
ohne Betriebsunterbruch

Anschlussfertige Lieferung



geringer Montage-
aufwand



Sammelschienen bis 1000 A



Kurzschlussfestigkeit geprüft
und garantiert z. B. beim
630 A-Schienensystem:
 $J''_k = 50 \text{ kA}$ bei $\cos \varphi = 0,2$



Baukastenelemente ergeben
einfachste Projektierung und-
Bau



Grösste mechanische Festig-
keit; jedem herkömmlichen
Blechgehäuse weit überlegen.

Grösste Korrosionsbeständig-
keit



Echte Schnellverschlüsse an
allen Gehäusedeckeln



Elegante Leitungseinführun-
gen mit unseren Stromschie-
nensystemen

Weitere Informationen über diese hochwertigen und äusserst wirtschaftlichen Verteilersysteme erhalten Sie unverbindlich durch unsere technischen Aussenbüros.

Verteilersysteme von Klöckner-Moeller sind zukunftsweisend
sicher
preiswert

V 2-73 CH



KLÖCKNER-MOELLER

Hauptverwaltung:
8307 Effretikon, Vogelsangstrasse 13, Tel. (052) 32 24 21

Weitere Informationen und Beratung
durch die techn. Aussenbüros:

3000 Bern, Cäcilienstrasse 21

8603 Schwerzenbach, Zielackerstrasse 1

1000 Lausanne, 28, chemin du Martinet

9202 Gossau SG, Andwilerstrasse

Tel. (031) 45 34 15

Tel. (01) 85 44 11

Tel. (021) 25 37 96

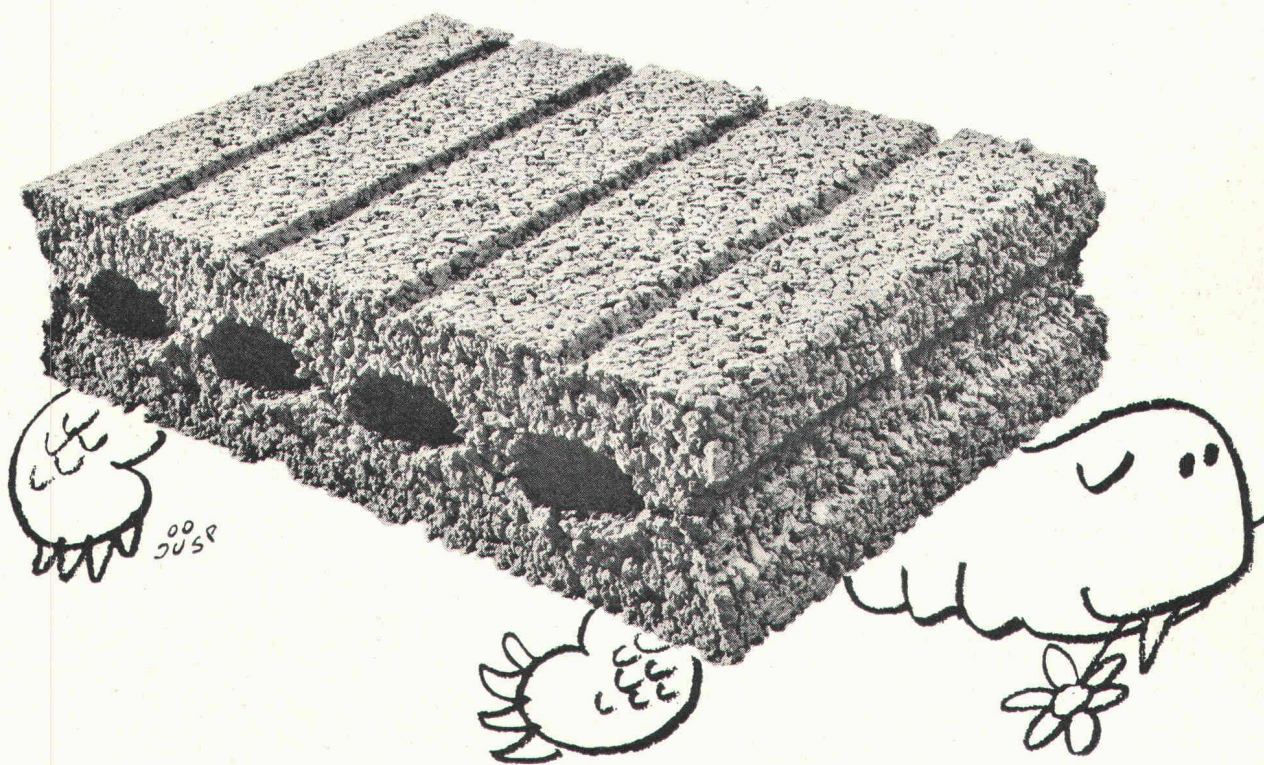
Tel. (071) 85 27 95

Lysser Borelsteinkröte

(testudo saxifera lyssensis)

Was wir herstellen, gibt von der Materie her eigentlich wenig Anlass zu besonderer Heiterkeit. Unsere Erzeugnisse sind eher prosaisch.

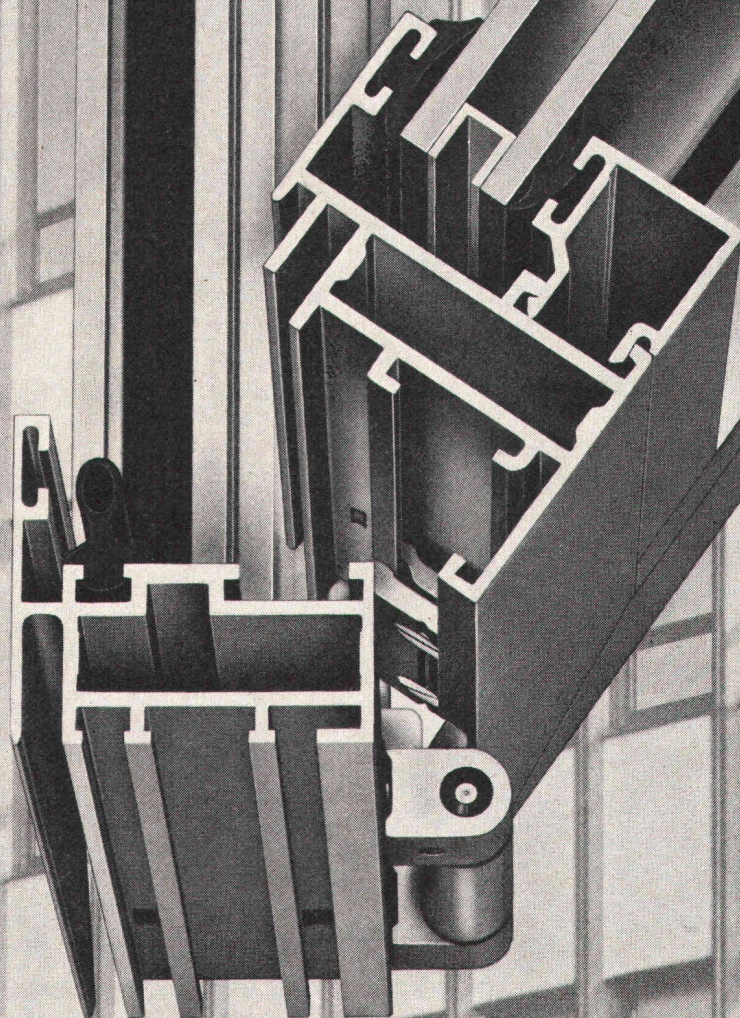
Trotzdem können wir erleben, wie unsere Betonrohre, Bausteine, Gartenbauartikel und unsere vielen weiteren Erzeugnisse immer wieder ein zufriedenes Schmunzeln auslösen. Weil für uns der Leitsatz gilt: Wer gut gelaunt ist, arbeitet lieber und besser. Und weil wir lieber und besser arbeiten, arbeiten auch unsere Kunden lieber mit uns zusammen.



Bangerter Lyss

A. Bangerter & Cie AG, Zementwarenfabrik und Bausteinwerke, 3250 Lyss, Telephon 032 84 31 31
Niederlassungen: Thörishaus BE, Aclens VD, Porrentruy BE, La Chaux-de-Fonds NE, Rivera TI (Tugir S.A.).
Kieswerke in Oberwangen BE, Zirkels FR, Montosset VD.





AS-46, ein vollständiges Metallbauprogramm für Fenster-, Tür- und Fassadenbau

Das neue Metallbau-System AS-46 ist universell anwendbar. Profile, Beschläge und Verbindungsteile sind bis ins kleinste Detail ausgearbeitet und erprobt. Ob Serienbau oder individuelle Einzelanfertigung, das System AS-46 ist immer wirtschaftlich. Stabilität und Laufmetergewicht der Profile sind optimal aufeinander abgestimmt. Ein detaillierter Katalog

erleichtert dem Architekten das Planen und dem Metallbauer die Ausführung.

Das vollständige Sortiment des Metallbau-Systems AS-46 ist ab Lager lieferbar.

Verkauf in der Schweiz: ALLEGA AG
Buckhauserstr. 5
8048 Zürich
Telefon 01 5233 22



Schweizerische Aluminium AG
Buckhauserstr. 11
8048 Zürich
Telefon 01 54 80 80

Auf Grossbaustellen kann die Ladung eines Kippers nicht gross genug sein.



So ein Volvo F89 «6x4» schleppt so viel Kies, Sand, Beton oder Gestein wie kein anderer von einem Ort zum andern.

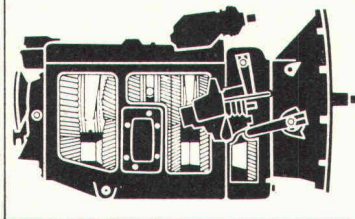
Und er tut dies auf die wirtschaftlichste Art, die es gibt. Mit sechs Zylindern von 12 Liter Inhalt und einem Abgasturbolader. Der erhöht die Leistung bedeutend, hält aber die Unterhaltskosten ausserordentlich niedrig.

Der Volvo-Turbolader bietet aber noch mehr: Geringeren Kraftstoffverbrauch, sauberere Abgase und niedrigen Geräuschpegel. Das Resultat 12jähriger Erfahrung mit Abgasturboladern.

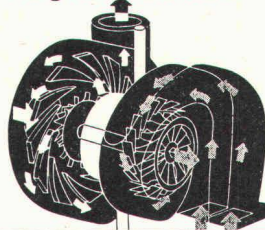
Das Getriebe sorgt dafür, dass die Kraft des Motors auch wirtschaftlich auf die Strasse kommt.

Das Volvo-Getriebe R 61 hat acht Gänge in zwei Geschwindigkeitsbereichen. Vier im Langsam- und vier im Schnellgangbereich. Der Fahrer muss also nicht in jedem Gang einen Langsam- und einen Schnellgangbereich durchschalten. Dieses Getriebe kann auch mit einem Vorwählteil versehen werden. Das ergibt dann einen Schnellgang für jeden Gang. Also 16 Gänge im ganzen. Dieses Getriebe SR 61 eignet sich für kurze Strecken wie für den Fernverkehr. Das Schalten beider Getriebe geht leicht. Und das Kuppeln noch leichter. Denn die Kupplung ist mit Servo versehen. Eine grosse Hilfe im heutigen Verkehr.

Getriebe SR 61



Abgasturbolader



Soviel Kraft belastet vor allem die Hinterachse.

Darum ist sie beim Volvo F89 stark genug. Und darum haben Sie sogar die Wahl zwischen zwei Hinterachsen. Die mit Doppeluntersetzung für normalen Fahrbetrieb oder

die mit Einfachuntersetzung, mit oder ohne Nabenvorgelege, für extreme Verhältnisse. Unnötig zwar, zu sagen, wie wichtig es ist, bei einem Lastwagen auf all dies zu achten. Und doch gibt es immer wieder Fuhrunternehmer, die sich wundern. Meist Ende Jahr. Bei der Fuhrbilanz. Deshalb schicken wir Ihnen gerne Unterlagen mit allen technischen Details des F89. Schreiben Sie uns oder rufen Sie an.

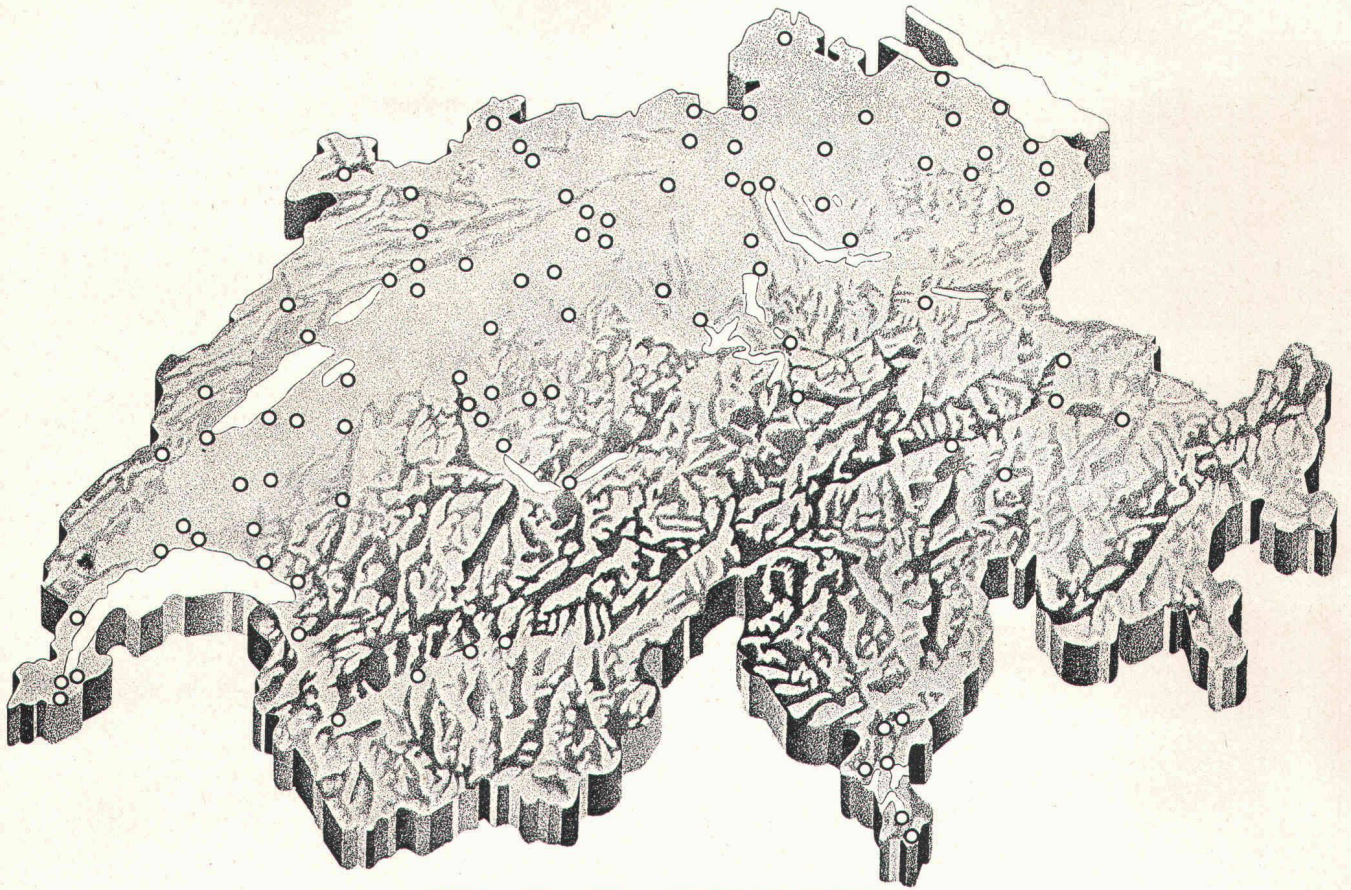


VOLVO Heja!

Wer rechnet, fährt Volvo!

Automobiles Volvo SA, Abteilung Lastwagen, Industriering, 3250 Lyss, Telefon 032 84 31 41

GRM 4436



DAS SIND DIE WICHTIGSTEN STAHLVORKOMMEN DER SCHWEIZ.

Wie Sie sehen, sind diese Stahlvorkommen schön regelmässig über unser Land verteilt. Und unsere Stahlhändler sorgen dafür, dass diese für die Industrie und das Gewerbe so lebenswichtigen Vorräte nie versiegen.

Als rohstoffarmes Land kann die Schweiz nämlich kein eigenes Erz wirtschaftlich schürfen. Sie muss Eisen und Stahl zum grossen Teil von anderen Ländern beziehen.

Damit nun aber nicht jedes Unternehmen in der Schweiz seinen Stahl selbst aus aller Welt beschaffen muss, besorgen ihn über 150 Stahlhändler für die ganze Schweiz.

Dies hat den Vorteil, dass unsere Stahlhändler sich aus den verschiedensten Stahlsorten der Welt die besten aussuchen können. Und das kommt dem Wunsch unserer exportorientierten Industrie und unserer hochentwickelten Baubranche nach einem erstklassigen Basisprodukt natürlich nur entgegen.

Und zudem ist das auch wirtschaftlicher.

Die grossen Bestellmengen und die fundierten Kenntnisse der Marktlage erlauben es den Stahlhändlern, den Stahl viel günstiger ein- und weiterzuverkaufen. Durch die grossen Lager können sie die Lagerungskosten entscheidend

senken und dank ihrer langjährigen Erfahrung mit Stahl eine sachgerechte Beratung garantieren.

Ausserdem muss dadurch nicht jedes Unternehmen Geld in eine eigene Stahlbiegerei und in zusätzliche Fahrzeuge für die schweren Transporte investieren.

Sie werden also zugeben: Unsere über 150 Stahlhändler nehmen der ohnehin überbelasteten Wirtschaft ein paar schwere Lasten ab.



**DER STAHLHANDEL
SORGT FÜR DEN STAHL.**

Schweizerische
Stahlhandelszentrale.

Industrie- böden Unterlags- böden

EUBÖOLITH -Steinholz
MAXIDUR -Hartbeton

EUBÖOLITH -Steinholz
fusswarm
zäh
elastisch
öl- und lösungsmittelbeständig
keine elektrostatische Aufladung
einfach im Unterhalt
staubfrei

MAXIDUR -Hartbeton
robust
mineralöl- und lösungsmittelbeständig
keine Pflege
staubfrei



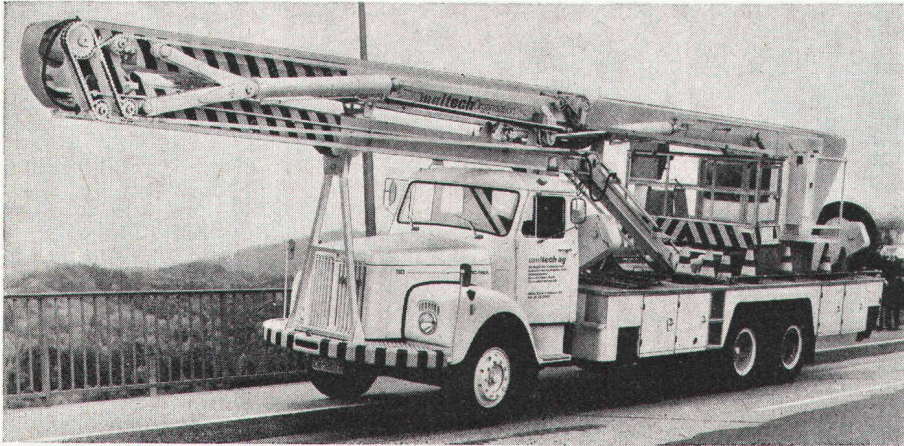
Seit 1898, also seit über 75 Jahren bauen wir Industrieböden, nichts anderes als Industrieböden! Jedes Jahr verlegen unsere Spezialmaschinen mehrere hunderttausend Quadratmeter. Wir haben Erfahrung, wir kennen die Stellen, wo Friktionen entstehen können, wir wissen auch wie Schwierigkeiten zu meistern sind. Darum sind heute unsere Industrieböden und Unterlagsböden in Qualität und Preiswürdigkeit unübertroffen. Zweckdienliche Qualität bei der Materialwahl, gute Qualität bei der Arbeit und Qualität bei der Vorbereitung, bei der Planung. Unser Handwerk beginnt mit Kopfarbeit!

Euböolithwerke AG

Tannwaldstrasse 62
4600 Olten
Telephon 062-2123 35

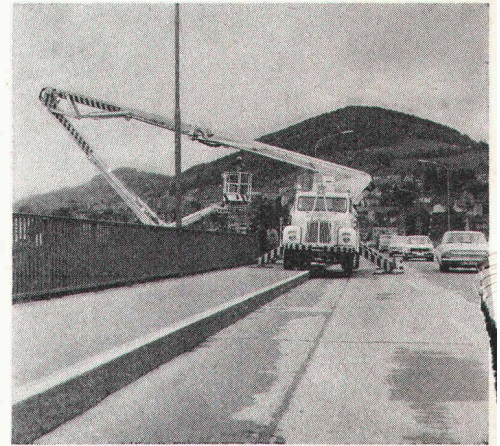
SKYLIFT

Brückenuntersichtsgerät

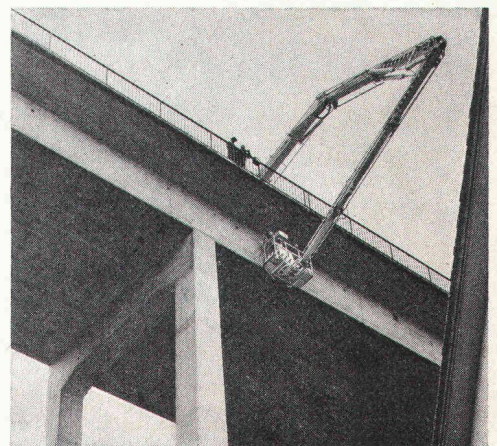
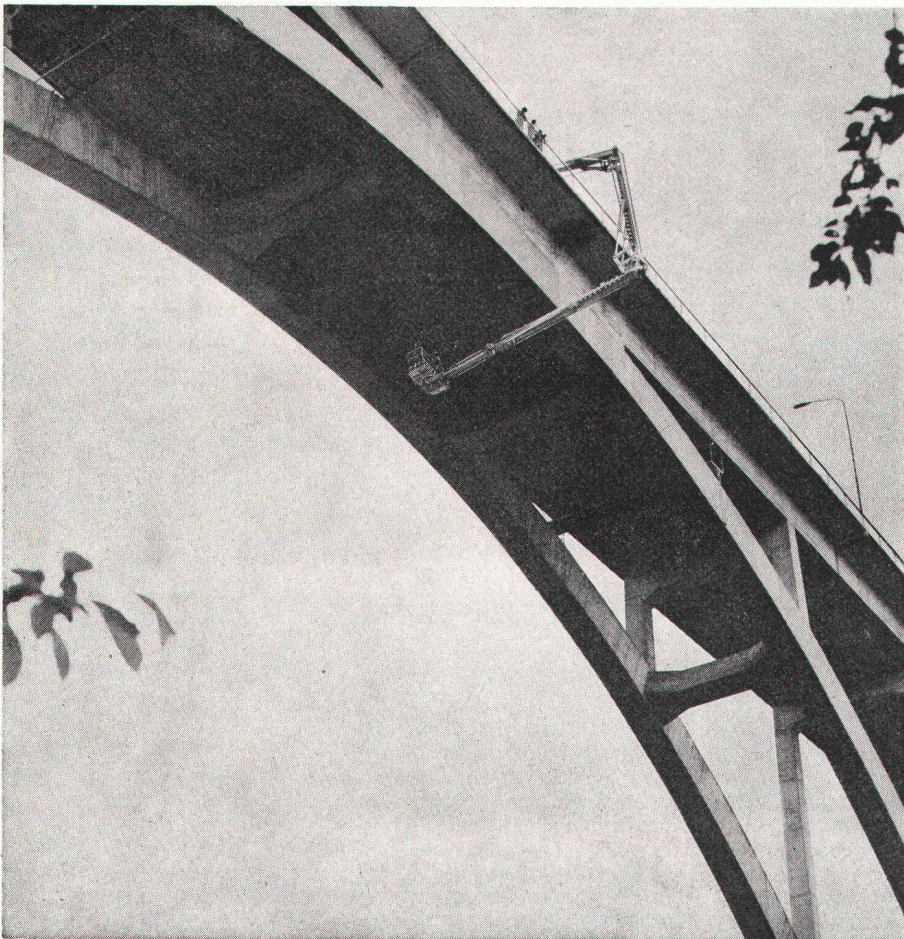


Einfach mieten.

1. Das MALTECH-Team kommt.



2. Einsteigen...



3. ...und kontrollieren.



4. Sie sehen, was es zu sehen gibt.

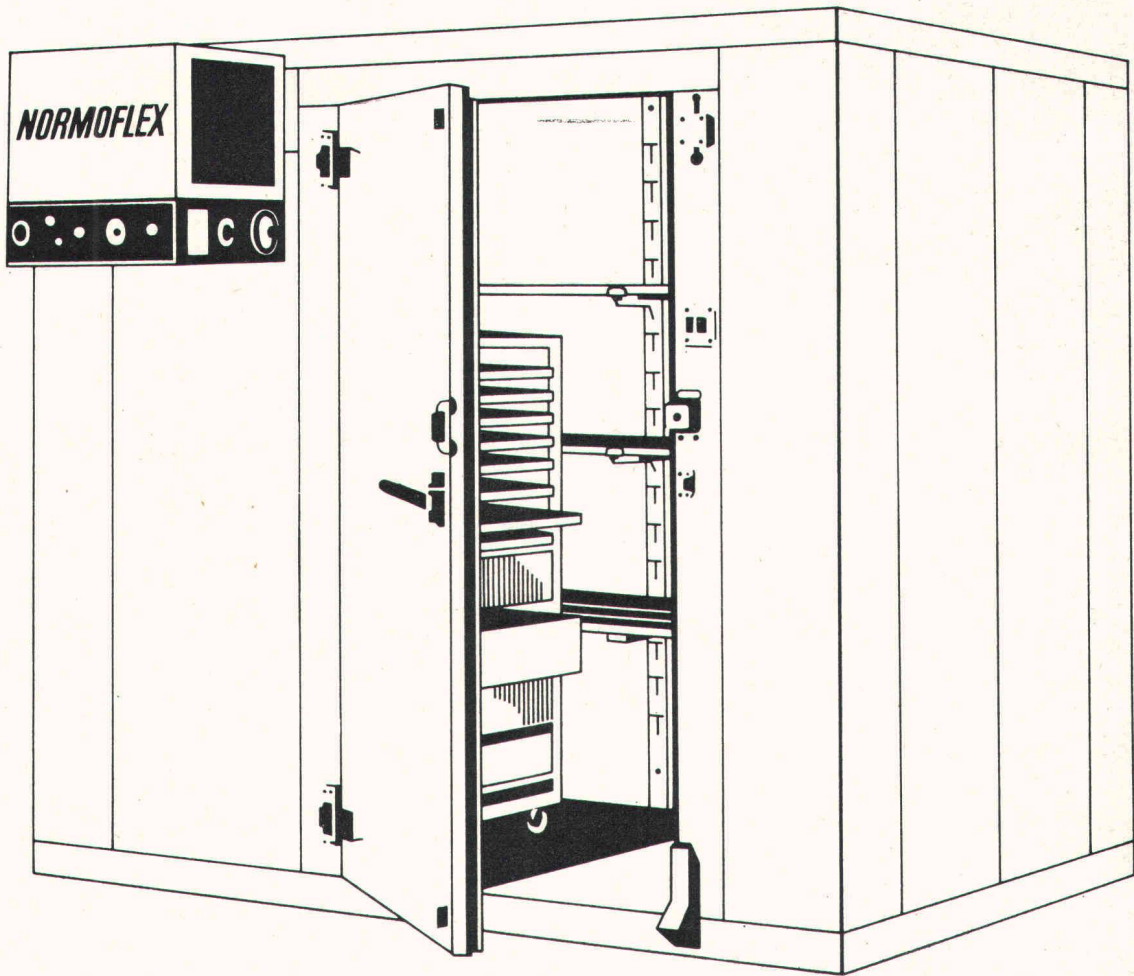
Grösstes, mobilstes Brückenuntersichtsgerät Europas.

Vermietung und Einsatzberatung
in der ganzen Schweiz

maltech ag

CH-8153 Rümlang/Zürich
Ifangstrasse 111
Tel. 01 / 817 94 22, Telex 56127

Hebebühnen für den Hoch-
und Tiefbau. Vermietung und
Einsatzberatung durch die
MALTECH-Organisation
in der ganzen Schweiz.



Der Schaller Normoflex löst alle Kühl- und Tiefkühlprobleme.

Der Schaller Normoflex Kühl- oder Tiefkühlraum ist in wenigen Stunden aufgestellt. Steckerfertig und betriebsbereit. Genau nach Ihren Bedürfnissen gebaut. Denn er hat genormte Teile und lässt sich auch ausbauen. Und der Innenraum kann ebenfalls nach Ihren speziellen Anforderungen ausgerüstet werden. Selbstverständlich besitzt jeder Schaller Normoflex schon

serienmässig ein Schloss, einen automatischen Türschliesser, Beleuchtung, Tür-Öffnungspedal, Sicherheitsvorrichtungen und vieles mehr. Schaller Normoflex Kühl- oder Tiefkühlräume können Sie sogar mieten. Mit voller Anrechnung bei späterem Kauf.

neu NORMOFLEX
COMPACT.
die Kleinzelle mit den
Vorteilen der grossen...



Rufen Sie uns an! Unser
Telefon-Kälteberatungs-
dienst steht Ihnen zur
Verfügung.

031 41 37 33

SCHALLER

Für alles was kühl oder klimatisiert sein muss.

Paul Schaller AG Stauffacherstrasse 60, 3001 Bern



EVALUATIVE • INTERNATIONAL • INTERDISCIPLINARY

Critical Reviews by 2,200 International Specialists evaluating more than 10,000 journals, technical papers and books a year.

A Monthly Assessment of the World's Literature in . . .

MECHANICS OF SOLIDS

- Dynamics
- Elasticity
- Viscoelasticity
- Plasticity
- Composite Material Mechanics
- Strings, Rods and Beams
- Membranes, Plates and Shells
- Buckling
- Vibrations of Solids
- Wave Motion and Impact in Solids
- Soil Mechanics (Basic)
- Soil Mechanics (Applied)
- Rock Mechanics
- Material Processing
- Fracture (Including Fatigue)
- Experimental Stress Analysis
- Material Test Techniques
- Structures (Basic)
- Structures (Applied)
- Machine Elements and Machine Design
- Fastening and Joining

MECHANICS OF FLUIDS

- Rheology
- Hydraulics
- Incompressible Flow (Nonviscous)
- Incompressible Flow (Viscous)
- Compressible Flow
- Rarefied Flow
- Boundary Layer
- Turbulence
- Aerodynamics
- Vibration and Wave Motion in Fluids
- Fluid Machinery
- Flow and Flight Test Techniques

AUTOMATIC CONTROL

- Systems and Control
- Systems and Control (Optimal)

HEAT

- Thermodynamics
- Heat Transfer
- Heat with Mass Transfer
- Combustion
- Prime Movers and Propulsion Devices

RATIONAL MECHANICS AND MATHEMATICAL METHODS

- Continuum Mechanics
- Analytical Methods
- Digital Computing and Programming
- Analogies and Analog Computation

COMBINED FIELDS AND MISCELLANEOUS

- Magneto Fluid and Plasma Dynamics
- Aeroelasticity
- Aeronautical Equipment
- Astronautics
- Explosion and Ballistics
- Acoustics
- Thermal Effects in Solids
- Micromeritics
- Porous Media
- Geophysics, Oceanography and Meteorology
- Naval Architecture
- Friction, Wear and Lubrication
- Biomechanics
- Biocontrol

300 page Annual Index sent free to subscribers

**SUBSCRIPTION RATE
FOR
APPLIED MECHANICS REVIEWS**

Yearly \$162.50*

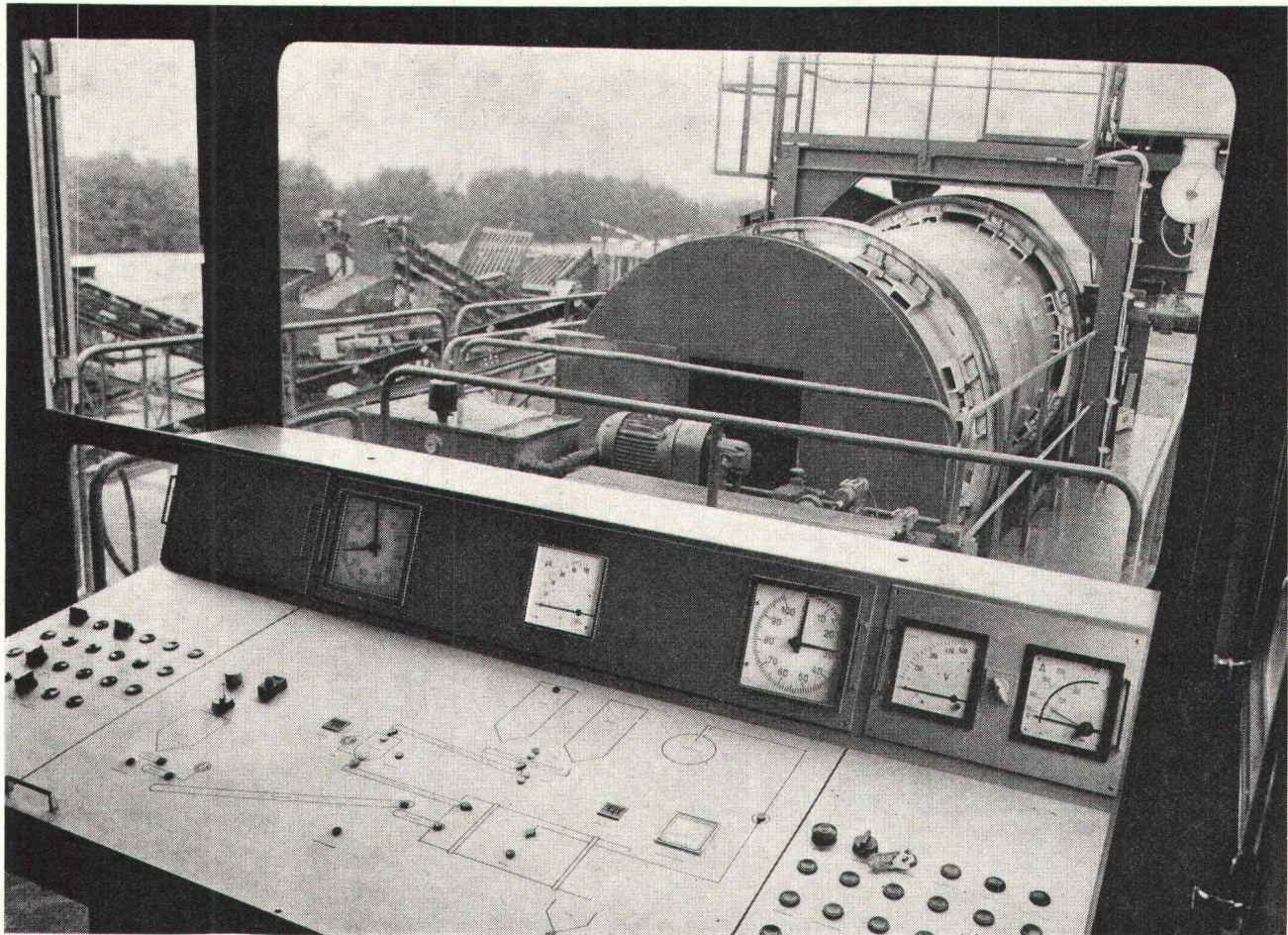
**(For all subscriptions mailed outside U.S.A.)*

Sample Copy Available On Request

Published by:



THE AMERICAN SOCIETY OF MECHANICAL ENGINEERS
345 East 47th Street, New York, New York 10017



Stabilisieren ist aktueller denn je: Huther-Mischanlage für Zement-Stabilisierung im Einsatz auf dem Flughafen Zürich-Kloten.

HUTHER-Stabilisierungsanlagen

Huther – ein Begriff für rationellen Strassen-, Pisten- und Wegebau.

Der einzigartige Huther-Trommel-mischer zusammen mit der automatischen Dosieranlage garantieren ein konstantes Mischergebnis mit Material bis zu 100 mm Korngrösse.

Huther-Stabilisierungsanlagen sind bis

ins Detail ausgereift, für grosse Leistung gebaut und erlauben eine maximale wirtschaftliche Ausnutzung.

Geringe Störanfälligkeit, weniger Verschleiss; dafür optimale Mischkontinuität – Resultat: günstiger Kubikmeter-Preis!

Lassen Sie sich über die verschiedenen Huther-Modelle genauer informieren. Es lohnt sich, mehr darüber zu wissen.



- besondere Lösungen für besondere Aufgaben

MBA, 8600 Dübendorf, Tel. 01 85 00 21
ab 20. Juni 1974: Tel. 01 820 00 21

Servicestellen und Ersatzteildienst in Dübendorf: Tel. 01 85 00 21 – ab 20. Juni 1974: Tel. 01 820 00 21,
6911 Grancia: Tel. 091 54 50 29, 3422 Kirchberg: Tel. 034 3 05 25, 7320 Sargans: Tel. 085 2 46 90,
1373 Chavornay: Tel. 024 5 113 79, 6410 Goldau: Tel. 01 85 00 21 – ab 20. Juni 1974: Tel. 01 820 00 21

Nachts
zusammengeschweisst:
Montagegewicht
bis 15 t.



Bucheggplatz, Zürich:
Nord-Süd- und
West-Ost-Verkehr
müssen durch zwei Ebenen
entflochten werden.

Höhenweg

Durch Zentrieren des starken öffentlichen Verkehrs wird das Umsteigen zwischen Tram und Bus erleichtert. Doch: wie kommen die Anwohner gefahrlos zur Platzmitte?

Das Ingenieurbüro M. Walt hat die Fussgänger-Überführung Bucheggplatz berechnet und konstruiert.

Wir haben sie ausgeführt: als schlanken, gebogenen Quadrupeden. Das Stahl-Trapez als Trägerform brachte drei wichtige Vorteile: es war stark und torsionssteif genug, das ausserhalb der Stützenachsen liegende Gewicht zu tragen, es war bescheiden im Materialverbrauch – und es ermöglichte einen schlanken, eleganten Baukörper.

Durch die horizontale wie vertikale Krümmung war das Bauwerk sowohl geometrisch wie in der technischen Massarbeit sehr anspruchsvoll. Doch: das architektonische Resultat rechtfertigt die Anstrengungen.

Fussgänger-Überführung Bucheggplatz,
eine Stahlkonstruktion, hergestellt von

**ZSCHOKKE
WARTMANN
AG**

5200 Brugg
Telefon 056 4200 25
Stahlbau
Kesselbau
Apparatebau
Maschinenbau
Kläranlagen

Der Sulzer- Zivilschutzkompressor bringt auch dem Bauunternehmer Vorteile

Der robuste, preisgünstige und leistungsfähige Sulzer-Rotationskompressor eignet sich dank seines geringen Gewichtes für den Einsatz in Berggebieten:

- bei Lawinerverbauungen
- beim Bau von Seilbahnen, Skiliften, Hochspannungsleitungen und Kanalisationen
- beim Absprennen von Fels sowie beim Sprengen von Felsbrocken auf Bergstrassen und in Bächen

Der Sulzer-Rotationskompressor bewährt sich auch überall, wo kleine Arbeiten in kurzer Zeit mit pneumatischen Werkzeugen ausgeführt werden müssen:

- beim Ausspitzen von Löchern und Kanälen in Neubauten
- beim Strassenbau
- beim Geleisebau

Leistung

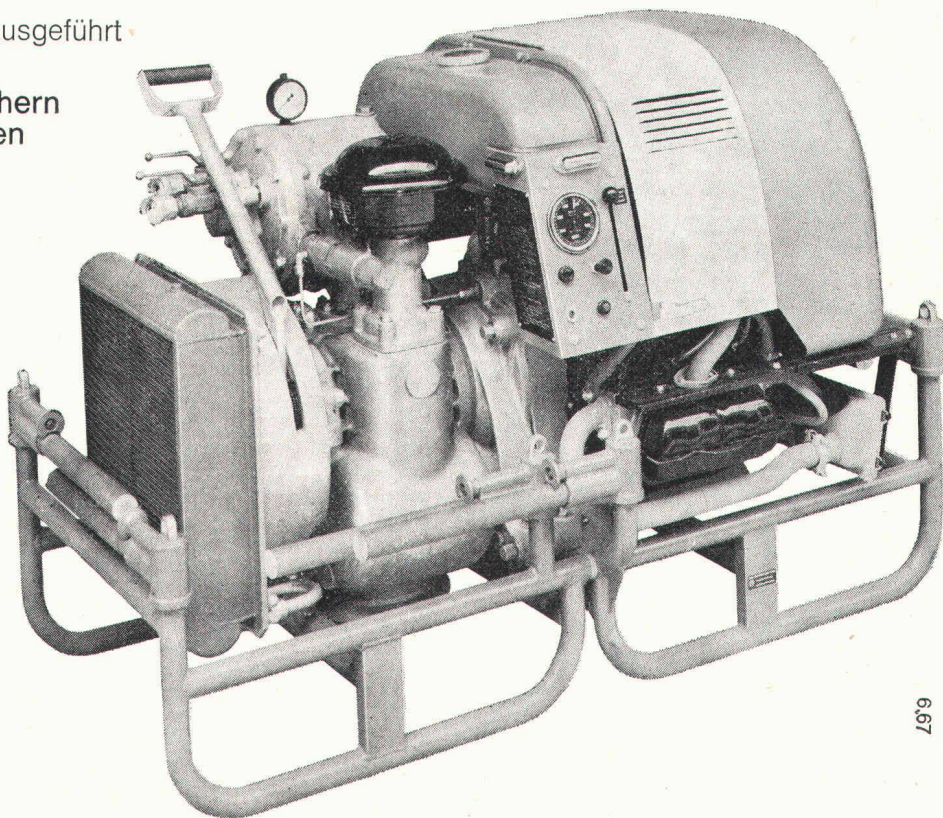
2,8 m³/min bei 7 atü;
zwei Abbauhämmer (je 36 kg)
oder zwei Bohrhämmer sind
gleichzeitig im Einsatz

Gewicht

Einteilig 280 kg;
zweiteilig 151 und 152 kg;
der Kompressor ist in 1-2 min
montierbar und demontierbar

Transport

Der Kompressor ist tragbar;
er kann mit Gelände-
fahrzeugen, Trax, Maultieren,
Helikoptern, Schlitten und
Kranen transportiert
werden.

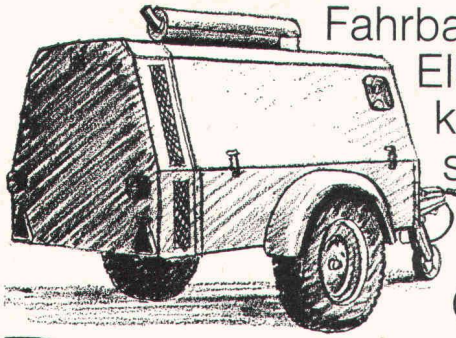


6.67

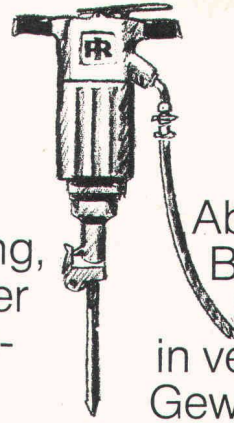
Rufen Sie uns an
und verlangen Sie nähere Information:
Tel. 052/8137 93 (Direktwahl).

SULZER®

Gebrüder Sulzer, Aktiengesellschaft, 8401 Winterthur



Fahrbare Diesel- und Elektro-Rotationskompressoren, schallgedämpft, mit stufenloser Leistungsregulierung, Ölkühlung und Koffer für Arbeitsausrüstung.

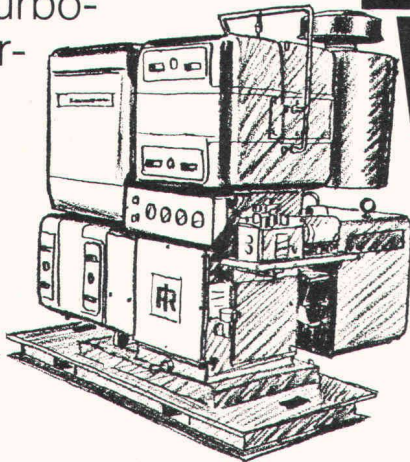


Abbauhämmer, Bohrhämmer, Spitzhämmer in verschiedenen Gewichtsklassen.

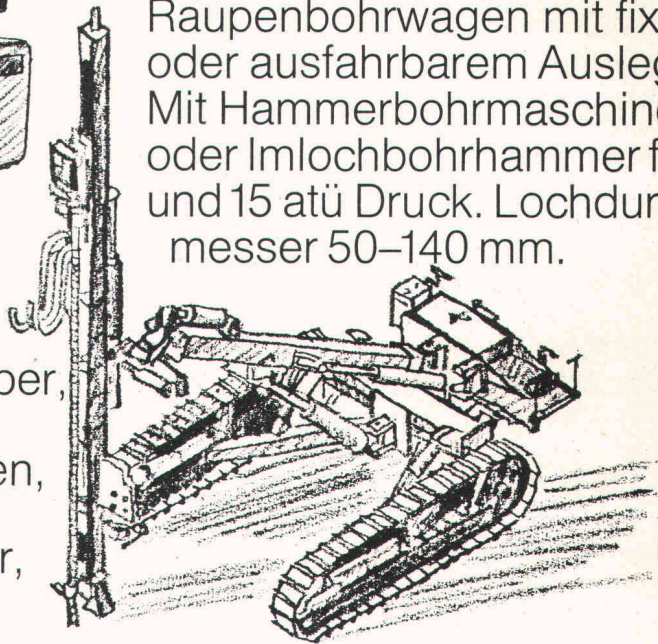
Druckluft

Kompressoren, Bohrwagen, Werkzeuge

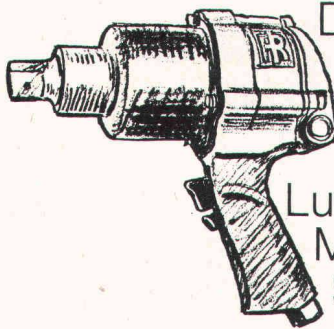
Stationäre Kolbenkompressoren, anschlussfertige Kompakteinheiten, Turbo-Kompressoranlagen für ölfreie Druckluft.



Raupenbohrwagen mit fixem oder ausfahrbarem Ausleger. Mit Hammerbohrmaschine oder Imlochbohrhammer für 7 und 15 atü Druck. Lochdurchmesser 50-140 mm.



Bernasconi



Druckluft-Schlagschrauber, Schleif- und Bohrmaschinen, Luftmotoren, Meisselhämmer, Stampfer usw.

Robert Aebi AG
8023 Zürich

Robert

Verlangen Sie unsere Vorschläge für Kauf, Miete oder Miete/Kauf.

Uraniastr. 31/33

Tel. 01/2317 50

Arbedo 092/25 47 61

Landquart 081/51 25 42

Renens 021/34 4112

Zollikofen 031/57 36 36

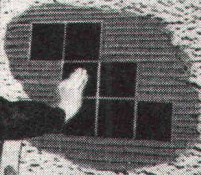
Aebi AG

SUPER STEIN

Da steckt
Rationalisierung
drin

Zeitsparendes Fliesen.

Im Dick- oder
Dünnbett-
verfahren.



Bohren und Fräsen.

Maßgerecht
und ohne
Kraft-
anstrengung.



Maßgenaues Sägen.

Bei Paßstücken
und Überständen etc.
(auch für Linkshänder)



Wirtschaftliches Verputzen.

Herkömmlich
oder Spachtel-
und Dünnputze.



...mehr im Hebel-Taschenbuch

Hebel-Plansteine und Hebel-Wandbausteine bringen maximale Wirtschaftlichkeit am Bau.

Große, doch handliche Formate. Einfache Be- und Verarbeitung. Schneller Baufortgang. Mehr Kubikmeter in kürzerer Zeit. Leichter Ausbau. Zusätzliche Kapazität für neue Objekte. Wirtschaftliche Baukosten.

Intensive Schulung und Beratung Ihrer Mitarbeiter durch uns ist selbstverständlich.

Sprechen Sie bitte mit uns, wir informieren Sie gerne.

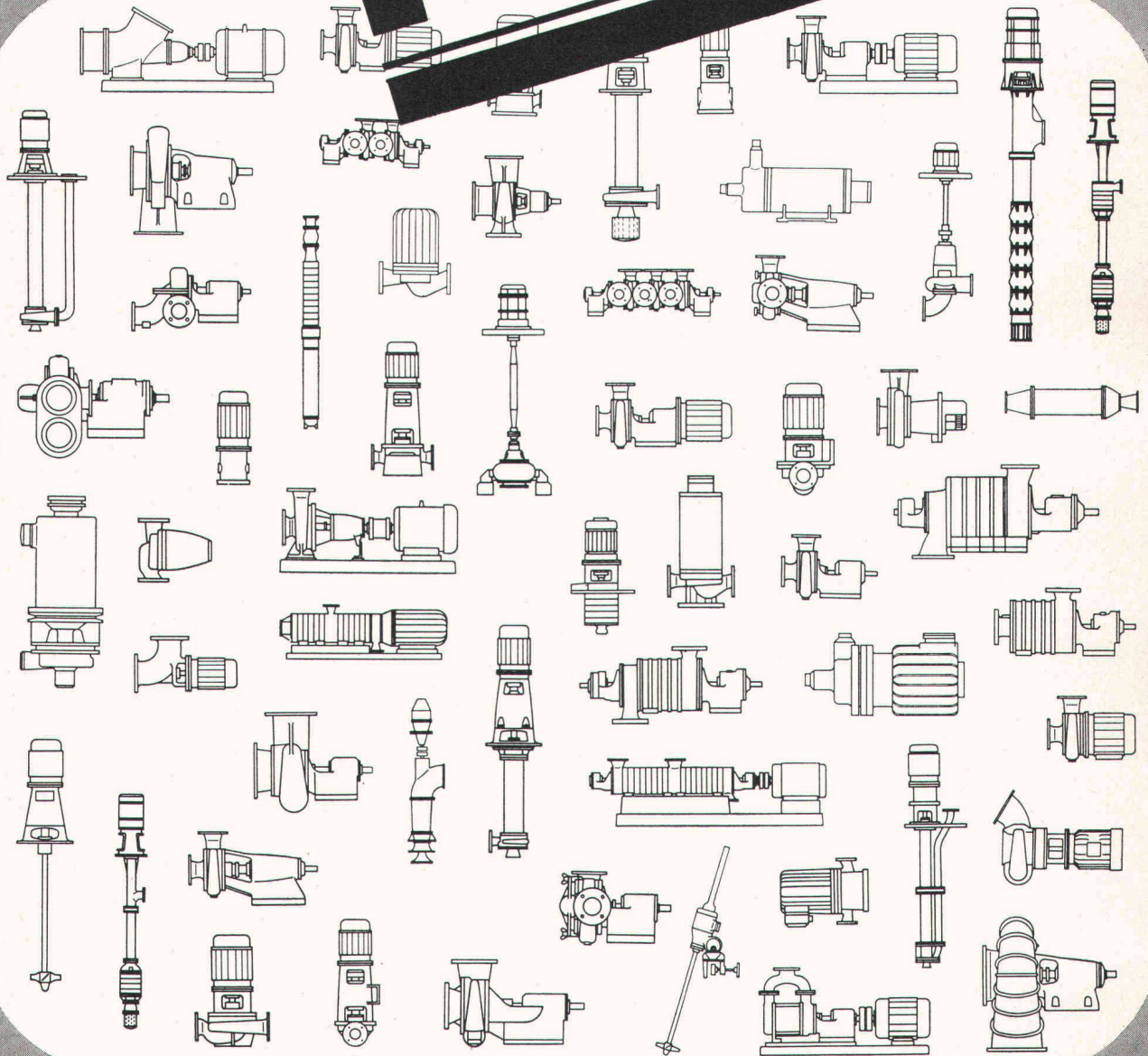


COUPON

- Bitte schicken Sie mir kostenlos das Hebel-Taschenbuch „Bauen mit Steinen aus Gasbeton“.
- Ich bin an einem persönlichen Gespräch interessiert. Coupon bitte mit deutlichem Absender senden an: Kettner AG, 6025 Neudorf

Zu beziehen über den schweizer Baustoffhandel

Pumpen



Dies ist eine Auswahl aus unserem Pumpenprogramm. Rüttschi-Pumpen werden in 21 Ländern nach unseren Zeichnungen gebaut. Die Lizenzträge gestatten uns ausgedehnte Forschungs- und Entwicklungsarbeiten. Über 2000 Pumpenmodelle ermöglichen, praktisch jeden Bedarfsfall zu decken, von der seriemässigen Wasserpumpe bis

zur Spezialausführung für die Atomindustrie. Und die meisten der hier gezeigten Pumpen werden in 10 bis 30 verschiedenen Grössen gebaut.

Rüttschi baut Zentrifugalpumpen für Wasserversorgung, Abwasserförderung, Heizung, Sanitär, Kesselspeisung, Chemie, Industrie und Reaktorbau.



RÜTSCHTI PUMPEN

K. Rüttschi AG, Pumpenbau, 5200 Brugg, Telefon 056/41 04 55

ALBRECHT xxx

rasch und vielseitig ordnen mit Info-Box von Biella

BIELLA

Wohin mit den Zeitschriften, Dokumentationen, Broschüren, Katalogen, Prospekten, Preislisten, Plänen, EDV-Listen, usw., usw.?

Mit der INFO-BOX schaffen Sie rasch eine klare und übersichtliche Ordnung!

Die INFO-BOX ergänzt sinnvoll das Ordnungssystem BIELLA. In Ihrer Aufmachung entspricht sie der Standardausführung des Briefordners PLASTICOLOR und kann ohne weiteres mit diesem zusammen eingereiht werden.

Die INFO-BOX ist ein form-schöner, qualitativ hochstehender Artikel zur Selbstmontage. Ganzplastic-Überzug, kratzfest und abwaschbar, Rücken mit Griffloch und Klarsichtfenster mit Einschiebe-Etikette.

Oben abgeschrägt, Rückenbreite 75 mm. Lieferung flachliegend mit Montageanleitung. In 3 Farben: blau, grün und rot.

Art. Nr.	für Format
359 400	A 4
359 500	A 5

NEU
jetzt auch für Format
A5

**ORDNE
BESSER
MIT
BIELLA**

BIELLA-Artikel sind in Papeterien und Bürofachgeschäften erhältlich.

Biella AG, Fabrik für Büroartikel,
2501 Biel

BON

Ich interessiere mich für die INFO-BOX.
Bitte senden Sie mir Ihre Dokumentation.

0 73

Name / Firma _____

Adresse _____

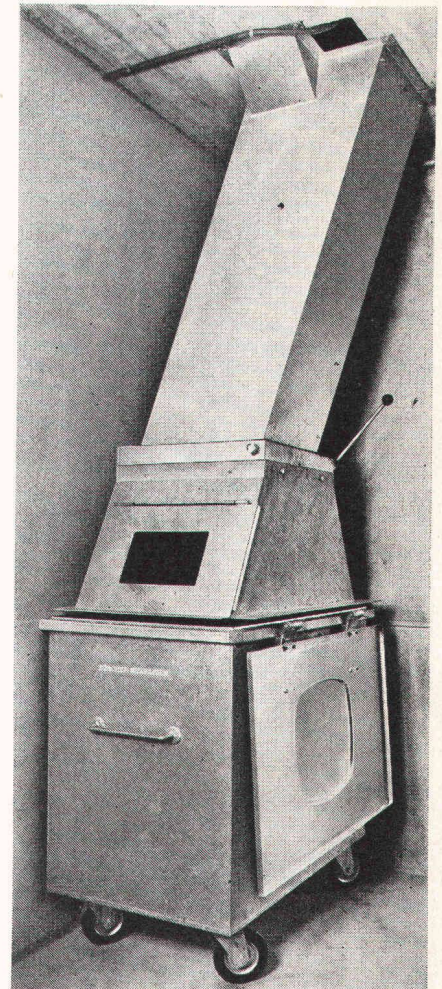
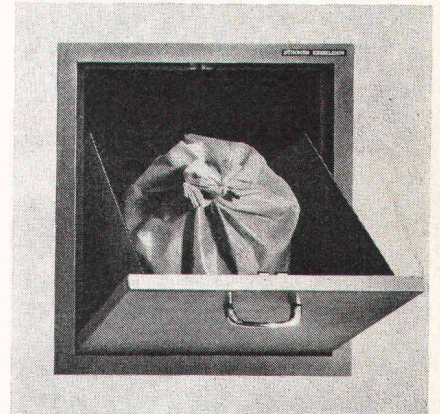
Diese Zeiten sind vorbei !



Es gibt eine zeitgemässere Lösung: Die ZZ-Kehricht-Abwurfanlage

Sicher streben auch Sie bei der Verwirklichung Ihres Bauvorhabens eine umweltfreundliche, wirtschaftliche und durchdachte Lösung für die Kehrichtbeseitigung an. Die **Zürcher Ziegeleien** haben dieses Problem für Sie gelöst. **Wir planen, liefern und montieren komplette Kehricht-Abwurfanlagen.**

Verlangen Sie unverbindlich unsere Planungsunterlagen oder eine persönliche Beratung.



Coupon Ich wünsche Planungs-Unterlagen
 Ich wünsche unverbindliche Beratung

Name _____

Firma _____

Tel. _____

Strasse _____

PLZ/Ort _____

Bitte senden an: Zürcher Ziegeleien, 8021 Zürich, Postfach

Verkauf und Beratung durch:

Zürcher Ziegeleien, Zürich
 Telefon 01/35 93 30

J. Schmidheiny & Co. AG
 St. Gallen
 Telefon 071/22 32 62

corex Basel AG
 Telefon 061/22 23 00

Zürcher Ziegeleien
 Verkaufsbüro Luzern
 Telefon 041/22 37 55

Hard AG Volketswil
 Telefon 01/86 43 67

Verkaufsstelle GOZ Aargau
 Telefon 064/22 15 88

Baustoffe AG Chur
 Telefon 081/24 46 46

Stahlton-Prebeton AG, Bern
 Telefon 031/56 33 01

Verkaufsstelle GMZ Luzern
 Telefon 041/22 70 67