

Objektyp: **Advertising**

Zeitschrift: **Schweizerische Bauzeitung**

Band (Jahr): **92 (1974)**

Heft 19: **Telefongebäude Füsslistrasse in Zürich - Umbau und Renovation**

PDF erstellt am: **21.07.2024**

### **Nutzungsbedingungen**

Die ETH-Bibliothek ist Anbieterin der digitalisierten Zeitschriften. Sie besitzt keine Urheberrechte an den Inhalten der Zeitschriften. Die Rechte liegen in der Regel bei den Herausgebern.

Die auf der Plattform e-periodica veröffentlichten Dokumente stehen für nicht-kommerzielle Zwecke in Lehre und Forschung sowie für die private Nutzung frei zur Verfügung. Einzelne Dateien oder Ausdrucke aus diesem Angebot können zusammen mit diesen Nutzungsbedingungen und den korrekten Herkunftsbezeichnungen weitergegeben werden.

Das Veröffentlichen von Bildern in Print- und Online-Publikationen ist nur mit vorheriger Genehmigung der Rechteinhaber erlaubt. Die systematische Speicherung von Teilen des elektronischen Angebots auf anderen Servern bedarf ebenfalls des schriftlichen Einverständnisses der Rechteinhaber.

### **Haftungsausschluss**

Alle Angaben erfolgen ohne Gewähr für Vollständigkeit oder Richtigkeit. Es wird keine Haftung übernommen für Schäden durch die Verwendung von Informationen aus diesem Online-Angebot oder durch das Fehlen von Informationen. Dies gilt auch für Inhalte Dritter, die über dieses Angebot zugänglich sind.

# Schweizerische Bauzeitung

Revue Polytechnique Suisse

Wochenschrift für  
Architektur, Bauingenieur-  
wesen und Maschinentechnik

# 19

92. Jahrgang    Donnerstag, 9. Mai 1974

Herausgegeben von der  
Verlags-AG der akademischen  
technischen Vereine, Zürich



**Bauen mit optimaler  
Auswertung des Tageslichtes  
ist nicht nur eine  
wirtschaftliche Lösung...**

**...sondern auch  
die menschenfreundlichste;**

denn Tageslicht wirkt  
psychisch und physisch  
stimulierend.

Der Fensterbau für die Industrie  
ist unser Metier.  
Zuerst kommt aber die Fenster-  
planung: ein Optimierungs-  
problem. Fachkundig, nicht  
über den Daumen gepeilt.  
Darin kennen wir uns aus.

**Siegfried Keller AG**

Industriestrasse 45  
8304 Wallisellen  
Telefon 01 93 02 81

ab 20.6.1974:  
Telefon 01 833 02 81

Filialen in Bern  
und Lausanne.



 ein Unikeller-  
Unternehmen

Inwegra

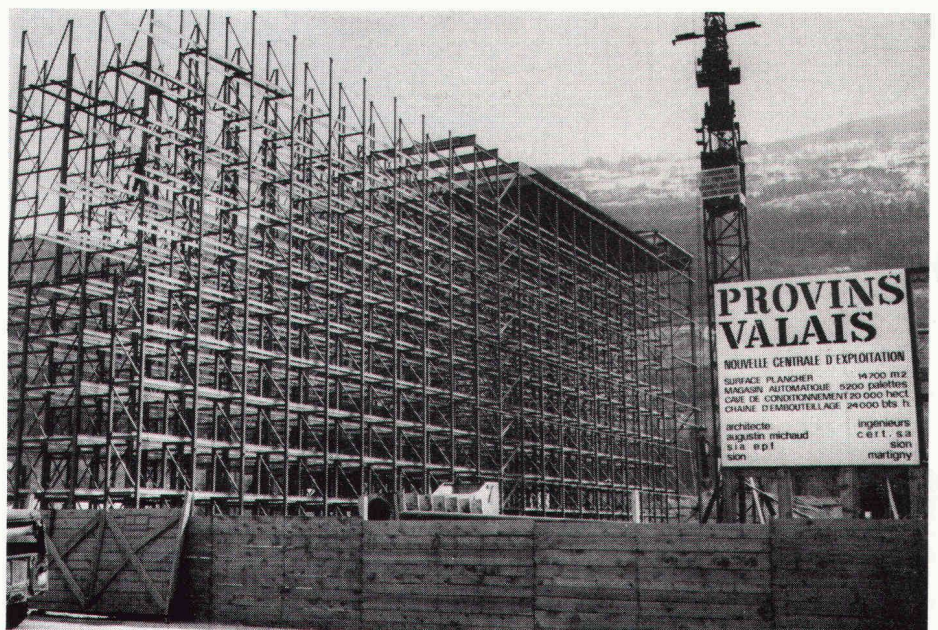
Es gibt kaum  
wirtschaftlichere Lösungen —  
z.B. Hochregallager Provins für  
ca. 5 Mio. Flaschen Wein.

Umbauter Raum: 24'000 m<sup>3</sup>.  
Montagezeit: 3 Monate.

# Stahlbauten von Buss

Wir planen, berechnen und erstellen Stahlhochbauten für:  
Hochregallager, Hallen, Stockwerkbauten, Brücken, Kranbahnen u.a.m.  
Als Generalunternehmer liefern und montieren wir auch die nötigen  
Krausrüstungen und die raumabschliessenden Elemente.

Buss AG, Basel  
4133 Pratteln  
Telephon 061 8154 41



**PROVINS  
VALAIS**  
NOUVELLE CENTRALE D'EXPLOITATION  
SURFACE PLANCHER 14 700 m<sup>2</sup>  
MAGASIN AUTOMATIQUE 5200 palettes  
LINE DE CONDITIONNEMENT 20 000 hect.  
CHAÎNE D'EMBOUTILLAGE 24 000 bts/l.  
architecte ingénieur  
augustin michoud c.e.r.t. s.a.  
s.a. s.p.l. sion  
sion martigny

**BUSS**