

Zeitschrift: Schweizerische Bauzeitung
Herausgeber: Verlags-AG der akademischen technischen Vereine
Band: 92 (1974)
Heft: 21

Werbung

Nutzungsbedingungen

Die ETH-Bibliothek ist die Anbieterin der digitalisierten Zeitschriften. Sie besitzt keine Urheberrechte an den Zeitschriften und ist nicht verantwortlich für deren Inhalte. Die Rechte liegen in der Regel bei den Herausgebern beziehungsweise den externen Rechteinhabern. [Siehe Rechtliche Hinweise.](#)

Conditions d'utilisation

L'ETH Library est le fournisseur des revues numérisées. Elle ne détient aucun droit d'auteur sur les revues et n'est pas responsable de leur contenu. En règle générale, les droits sont détenus par les éditeurs ou les détenteurs de droits externes. [Voir Informations légales.](#)

Terms of use

The ETH Library is the provider of the digitised journals. It does not own any copyrights to the journals and is not responsible for their content. The rights usually lie with the publishers or the external rights holders. [See Legal notice.](#)

Download PDF: 06.02.2025

ETH-Bibliothek Zürich, E-Periodica, <https://www.e-periodica.ch>

Gussasphalt – eine Spezialität der ISOMAT-BAU AG

Gussasphalt ist in der Baubranche praktisch nicht wegzudenken. Überall wo einwandfreie Dichtungen und stabile Beläge verlangt werden, wird Gussasphalt eingesetzt. Doch dieser bewährte Baustoff muss fachgerecht verarbeitet werden. Fachgerecht von Bauspezialisten mit einem leistungsfähigen Maschinenpark. Wir besitzen beides: qualifizierte Einbau-Equipen und moderne Maschinen. Doch zusätzlich haben wir geschultes Fachpersonal, das beraten und planen kann. Auch zu Ihrem Nutzen. Deshalb gehören wir zu den führenden Firmen im Sektor Gussasphalt.

Rufen Sie uns doch einmal an. Verlangen Sie unsere unverbindliche Beratung. Unsere Referenzobjekte scheuen keine Vergleiche.



ISOMAT-BAU AG

Spezialfirma für sämtliche Abdichtungen
im Hoch- und Tiefbau
Jungholzstrasse 43, 8050 Zürich, Telefon 01 / 50 09 45



agor*

Schweizerische Bauzeitung

Offizielles Organ des SIA, Schweizerischer Ingenieur- und Architekten-Verein und der GEP, Gesellschaft Ehemaliger Studierender der ETH Zürich
Gegründet 1883 von Ing. A. Waldner

92. Jahrgang Heft 21

23. Mai 1974

Inhalt

Die Baustelle des Flughafens Zürich-Kloten, Exkursion des Zürcher Ingenieur- und Architekten-Vereins (ZIA) vom 10. November 1973	501
– Projekt- und Ausführungskoordination Flughafen 2. Von <i>K. Meier</i>	501*
Zur Einwirkung von Tausalzlösungen auf Tragwerke in Beton. Von <i>W. Wilk</i>	506*
Zum 75. Geburtstag von P. Soutter. Von <i>H. Stüssi</i>	510
Aus der Entstehungsgeschichte der Sihlhochstrasse in Zürich. Von <i>W. Schalcher</i>	510*
Die Anwendung eines Vorschubgerüsts beim Bau der Sihlhochstrasse. Von <i>F. Wolf</i> und <i>P. Kropf</i>	511*
Bauausführung der Sihlhochstrasse. Von <i>H. Gossweiler</i> und <i>J. Leisinger</i>	518*

Umschau

Mikrowellen-Landesystem	521
Hilfsmittel für die Schattenkonstruktion. Ernennung von zwei ständigen Ehrengästen der Universität Zürich	522*

Nekrologe

E. Burckhardt-Blum	522*
E. Ammann; L. v. Fellenberg; H. Haug; W. Schneider	523

Neue Bücher

.	523
-----------	-----

Wettbewerbe

Katholisches Gemeindezentrum in Davos GR	523
Lehnviadukt Beckenried. Wohnüberbauung Glattwiesenstrasse, Zürich-Schwamendingen. Primarschule in Oberwichtach BE. Hallenbad, Freibad und Sportanlagen in Maur ZH. Wohnüberbauung Löhre in Biel	524*

Kurse und Tagungen

Tendenzen und Entwicklungen im Strassenbau, SAV-Kolloquium. Kongress für Lärmbekämpfung in Basel	525
--	-----

Ausstellungen und Messen

Kunstmuseum Basel. Kunstgewerbemuseum der Stadt Zürich. Aargauer Kunsthau. Interclima in Paris. Pro Aqua – Pro Vita 1974 in Basel. sep/pollution 74 in Padua	525
--	-----

Mitteilungen aus dem SIA

Generalversammlung der Fachgruppe für industrielles Bauen	525
---	-----

Öffentliche Vorträge

.	526
-----------	-----

Verlag und Redaktion

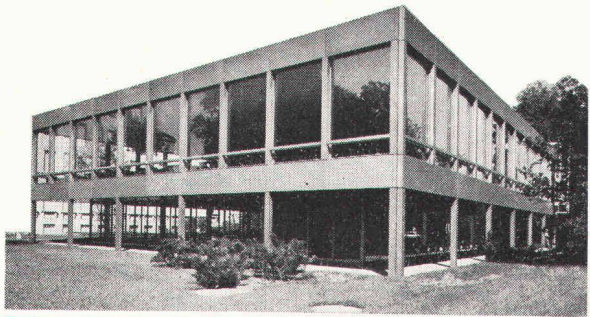
Zürich-Giesshübel, Staffelstrasse 12
Postadresse: CH-8021 Zürich, Postfach 630
Telephon 01 / 36 55 36, Postcheck 80 - 6110

Anzeigenverwaltung

IVA AG für internationale Werbung
8035 Zürich, Beckenhofstrasse 16
Telephon 01 / 26 97 40, Postcheck 80 - 32735
Filialen in Lausanne und Genf

Wer im Metallhaus is(s)t.

Hier ein Metallbau-Beispiel, das das «kalte» Metall einmal von einer anderen und freundlichen Seite zeigt.



Das Personal-Restaurant der Winterthur-Leben (siehe Bild) ist ein hübsches und sprechendes Beispiel dafür, dass sich in Metallbauten nicht nur arbeiten, sondern auch leben und – im vorliegenden Fall – essen lässt. Das Obergeschoss des Gebäudes, das sich leicht, beinahe luftig aus einer jener Parklandschaften erhebt, wie sie für Winterthur – die «Stadt der Gärten» – so typisch sind, wurde in Stahl-Skelett-Bauweise erstellt. Die Fassade besteht aus inneren Brüstungselementen in Sandwich-Konstruktion und vorgehängten, hinterlüfteten

Brüstungs- und Stützenverkleidungen aus grau eloxiertem Grinatal-Blech.

«Es ist», so lobt einer der Winterthur-Mitarbeiter die ungewohnt repräsentative Kantine, «als ob sich der helle Raum einfach so ins Grüne hinaus fortsetzen würde.» Tatsächlich gewähren denn auch die bis zur Decke reichenden Fensterflächen (isolierte Leichtmetall-Profile mit in Neopren-Profilen eingesetztem Verbundglas) uneingeschränkte Gartenatmosphäre. Stahl und Metall – so führt dieser Bau deutlich vor

Augen – sind nicht nur wirtschaftliche und zuverlässige, sondern auch menschengenehme und umweltfreundliche Bau-Materialien. Und wer's unter den Anzeiger

Lesern nicht glaubt, der frage einmal einen Mitarbeiter der Winterthur-Leben.



GEILINGER

3 UNTERNEHMEN – 1 FIRMENGRUPPE: GEILINGER & Co., METALLBAU, WINTERTHUR; GEILINGER STAHLBAU AG, BÜLACH; GEILINGER & Co., BAUELEMENTE, ELGG.

mein bestes Instrument



Kern DKM2-A

Kern & Co. AG, 5001 Aarau
Werke für
Präzisionsmechanik
und Optik

Senden Sie mir bitte Ihren ausführlichen
Prospekt über den Sekundentheodolit
Kern DKM2-A

Name _____

Beruf _____

Adresse _____



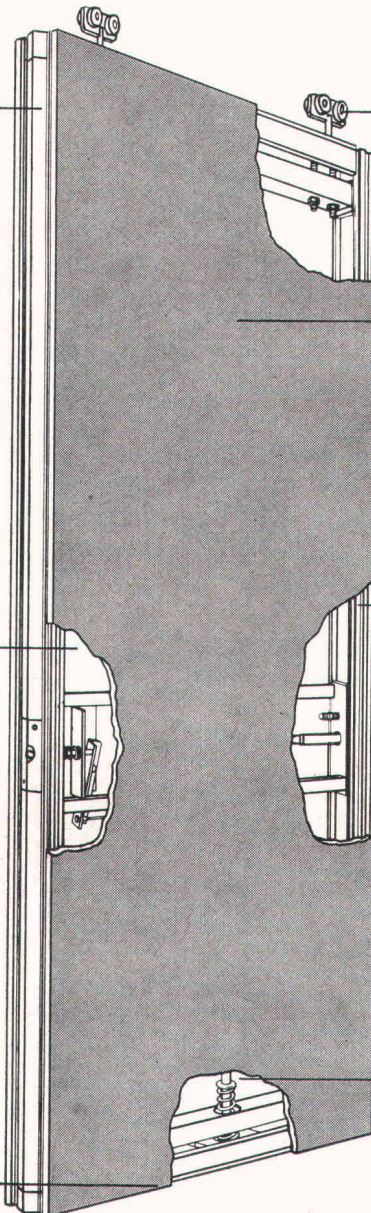
Hüppe - Variflex

die mobile Trennwand, welche immer noch «Wand» ist: Schalldämmung bis 52dB

Genaues Zentrieren
durch die konkav-konvexe
Magnetleiste. Anziehungskraft
7 kg pro Meter.

Wandfüllung
je nach Wunsch für Schall-
dämmung von 30 bis 52 dB.

Keine Bodenführung!



Aufhängung
an Doppelaufrollen

Minutenschnelles Auswechseln
der 16mm starken Deckplatten
ohne Elementausbau.

Aluminiumprofilrahmen
mit verzinkten Stahlteilen.

Bedienungsgriff
Eine Drehung genügt, und
Dichtleisten fixieren das
Element oben und unten.



Vorspannung
zum Ausgleich von Boden-
unebenheiten.

Da finden Sie Hüppe-Variflex-Trennwandanlagen: Mövenpick-Holiday Inn, Zürich-Airport – Zentrum Regensdorf – Schulanlage Stumpenboden, Feuerthalen – Sekundarschule Ost, Luzern – Oberstufenschulhaus Burghalde, Rorschach – Schulanlage Neumatt, Belp – Primarschule Sonnenberg, Thalwil
Verlangen Sie auch unsere Dokumentation über mobile Bühnen-, Tribünen- und Trennwandanlagen.

DYTAN

Stahl- und Maschinenbau AG

6048 Horw-Luzern, Telefon 041 40 11 33, Telex 78 243



Betontanks bauen wir so: 3-fach gesichert. Und preislich günstig

Im Bild sehen Sie das IRON-Flex-Prinzip:

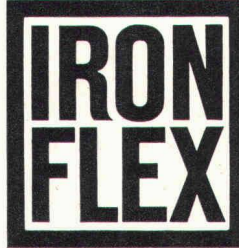
Wir bauen den Betontank. Dann ziehen wir zwei flexible Spezial-Dichtungsmäntel ein – vorfabriziert genau auf das Innenmass des Tanks. Tankbau und Tankabdichtungsfabrikation laufen also parallel. Das spart Zeit und Kosten.

Das IRON-Flex-System hat sich hundertfach bewährt. So wurden zum Beispiel Betontanks durch Versuchs-Sprengungen zerstört. Aber IRON-Flex hielt dicht. Was könnte die hohe Sicherheit von IRON-Flex besser zeigen? Die Trinkwassertanks

oder die militärischen Anlagen oder die Tunnels, die in Europa nach unserem IRON-Flex-System abgedichtet wurden?

Bei Oeltanks aber bieten wir noch mehr Sicherheit: Zwei voneinander unabhängige, automatische Leckwarnanlagen. Oelverlust ist damit nach menschlichem Ermessen ausgeschlossen.

Wir projektieren und bauen Betontanks als Generalunternehmer. Übernehmen also die volle Preis-, Termin- und Qualitätsgarantie.



Verlangen Sie genaue Auskunft beim Spezialisten für Abdichtungen, Isolierungen und Tankbau.

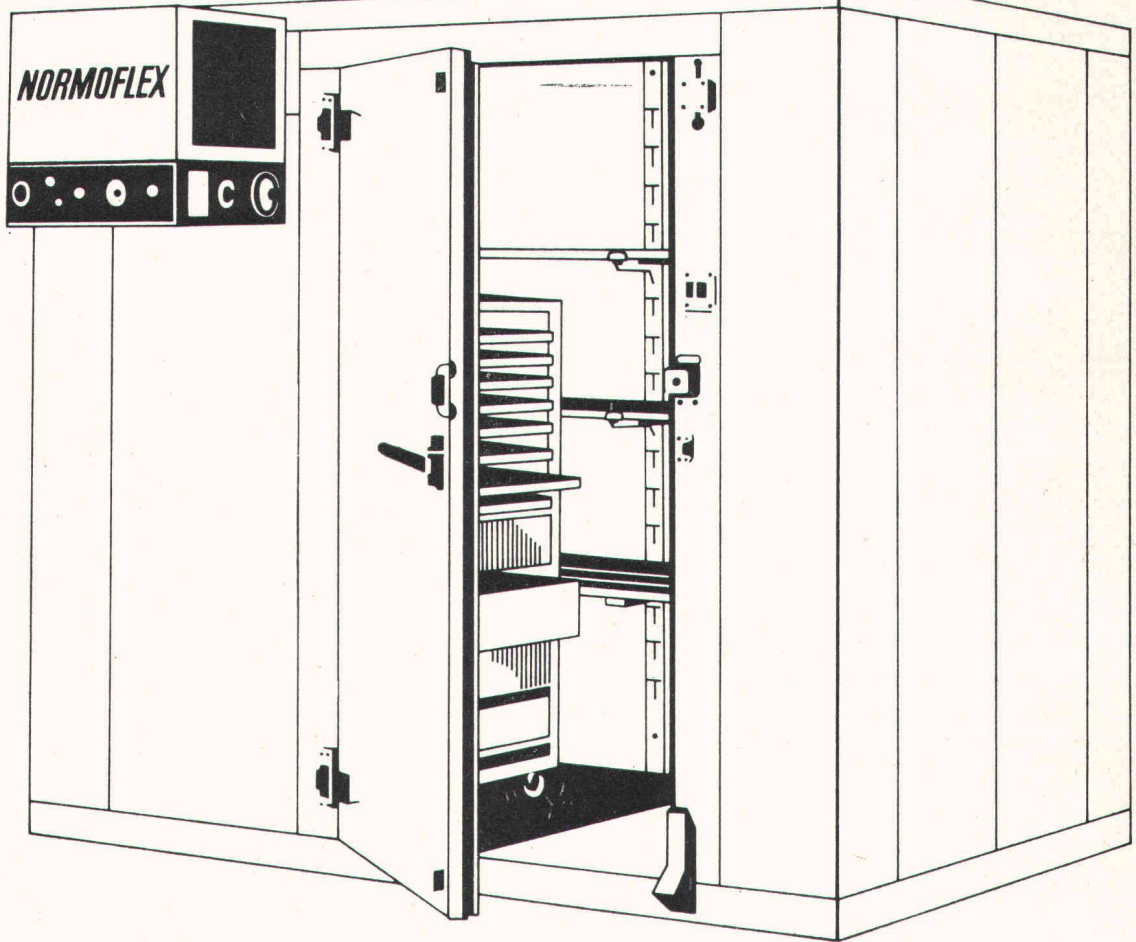
Coupon SBZ

Bitte senden Sie mir unverbindlich Ihre Dokumentation über Beton-Tankbau

Name: _____

Adresse: _____

einsenden an IRON-Flex AG Zürich oder Lausanne



Der Schaller Normoflex löst alle Kühl- und Tiefkühlprobleme.

Der Schaller Normoflex Kühl- oder Tiefkühlraum ist in wenigen Stunden aufgestellt. Steckerfertig und betriebsbereit. Genau nach Ihren Bedürfnissen gebaut. Denn er hat genormte Teile und lässt sich auch ausbauen. Und der Innenraum kann ebenfalls nach Ihren speziellen Anforderungen ausgerüstet werden. Selbstverständlich besitzt jeder Schaller Normoflex schon

serienmässig ein Schloss, einen automatischen Türschliesser, Beleuchtung, Tür-Öffnungspedal, Sicherheitsvorrichtungen und vieles mehr. Schaller Normoflex Kühl- oder Tiefkühlräume können Sie sogar mieten. Mit voller Anrechnung bei späterem Kauf.

NEU NORMOFLEX
COMPACT.
die Kleinzelle mit den
Vorteilen der grossen.



Rufen Sie uns an! Unser
Telefon-Kälteberatungsdienst
steht Ihnen zur Verfügung.

031 41 37 33

SCHALLER

Für alles was kühl oder klimatisiert sein muss.
Paul Schaller AG Stauffacherstrasse 60, 3001 Bern



D & M

Kraft und Ausdauer, Wendigkeit und Präzision, Tempo und Wirtschaftlichkeit – das sind die Kennzeichen der Hydraulik-Bagger und -Lader von O & K. Dank jahrzehntelanger Erfahrung von O & K. Dank dem Prinzip von O & K, unermüdlich den technischen Fortschritt voranzutreiben.

O & K – das heisst: ein umfassendes und gut abgestuftes Programm. Samt vielfältigen Ausrüstungen.

O & K – das heisst: vollhydraulisch drehen und fahren. O & K – das heisst:

arbeiten mit extrem hohen Reisskräften. O & K – das heisst: automatische Leistungsregelung. Und damit jederzeit ein optimales Verhältnis von Arbeitstempo und Reiss- bzw. Vorschubkraft.

O & K Hydro-Bagger und -Lader gibt es als Raupengeräte (insges. 7 Modelle, von 8,5 t bis 100 t Einsatzgewicht) und als Mobilgerät (3 Modelle, von 7 t bis 16 t Einsatzgewicht).

Rund 20000 Hydro-Bagger von O & K sind heute im Einsatz. Ein gutes Zeichen für ihre Leistungsfähigkeit.

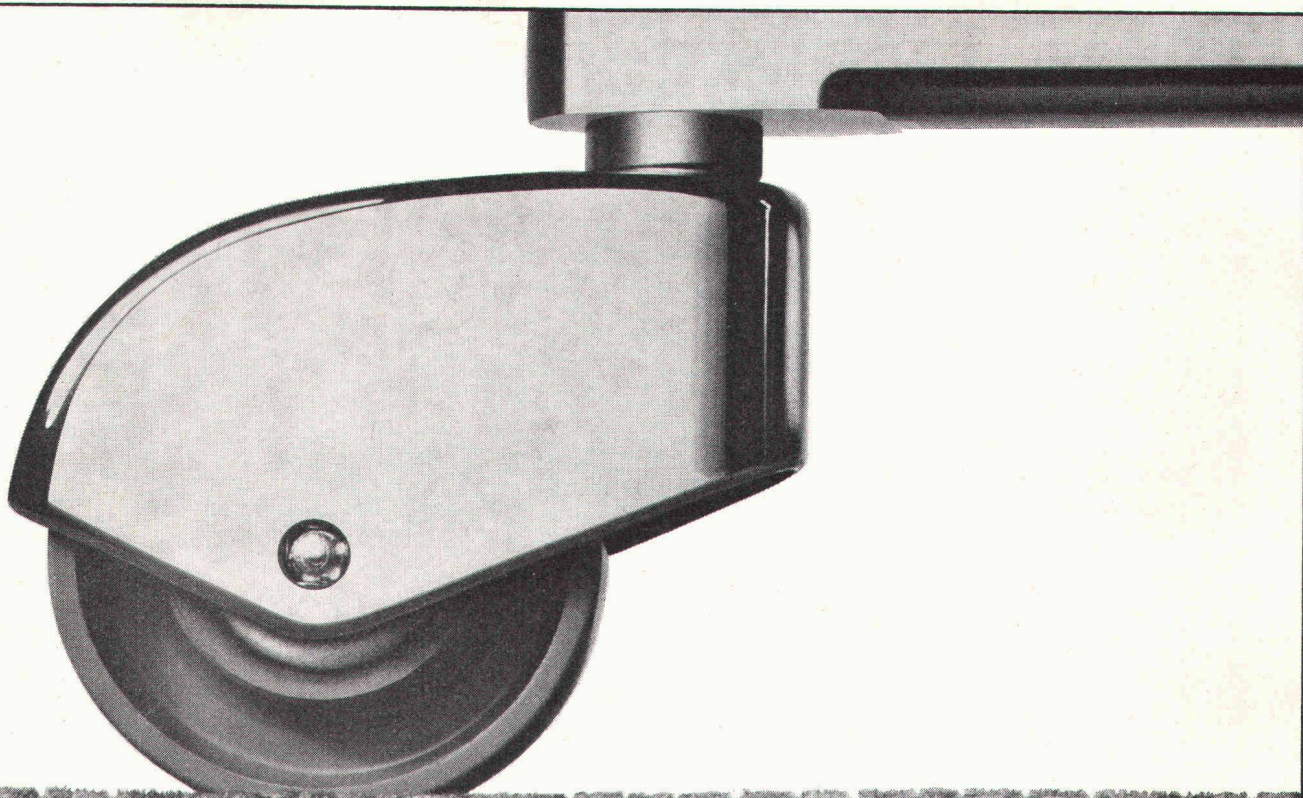
Lassen Sie sich von uns genauer über alles informieren. Es wird sich für Sie bezahlt machen.



- wenn's um Bagger geht

MBA, 8600 Dübendorf, Tel. 01 85 00 21

Servicestellen und Ersatzteildienst in Dübendorf: Tel. 01 85 00 21, 6593 Cadenazzo: Tel. 092 6216 27, 3422 Kirchberg: Tel. 034 305 25, 7320 Sargans: Tel. 085 246 90



stamflor[®] im Objekt mit ausgesprochen freundlichen Farben.

Für den Objektbereich gibt es
Stamflor-Teppiche in drei hoch-
wertigen Feinteilungs-Qualitäten:

Stamflor fortwiss
Stamflor colortwiss
Stamflor mastertwiss

Alles vollsynthetische Schlingenflor-
teppiche mit einem niedrigen, dichten
Flor (Feintuftung 5/64") mit den hohen
Noppenzahlen zwischen 130 000 und
196 000 pro m².

Nach Wahl komfortabler, trittelastischer
Schaumstoffrücken oder mit rollstuhl-
fester, massiv glatter Beschichtung.

EMPA-Attest: «Arbeitsbereich» mit den
Zusatzeignungen «Treppe» und «Roll-
stuhl».

Übrigens: Stamflor-Teppiche mit diesen
typischen Objekteigenschaften gibt es in
einer Auswahl von freundlichen Farben,
wie man sie sonst nur im Heimbereich
kennt.

Auf Wunsch senden wir Ihnen gerne die
Kollektionsmappe «Stamflor im Objekt-
bereich».

Ein neues Arbeitsinstrument, das Ihnen
den Vergleich verschiedener Farbkombi-
nationen erleichtert.

Stamflor – ein Produkt von Stamm AG,
8193 Eglisau, Tel. 01 96 50 51

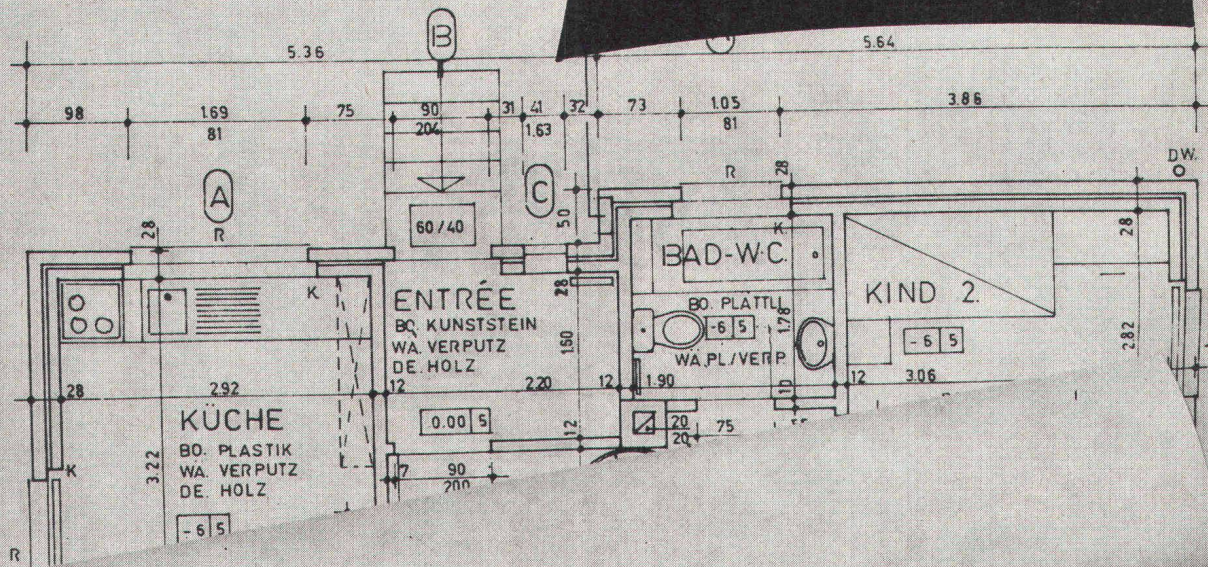
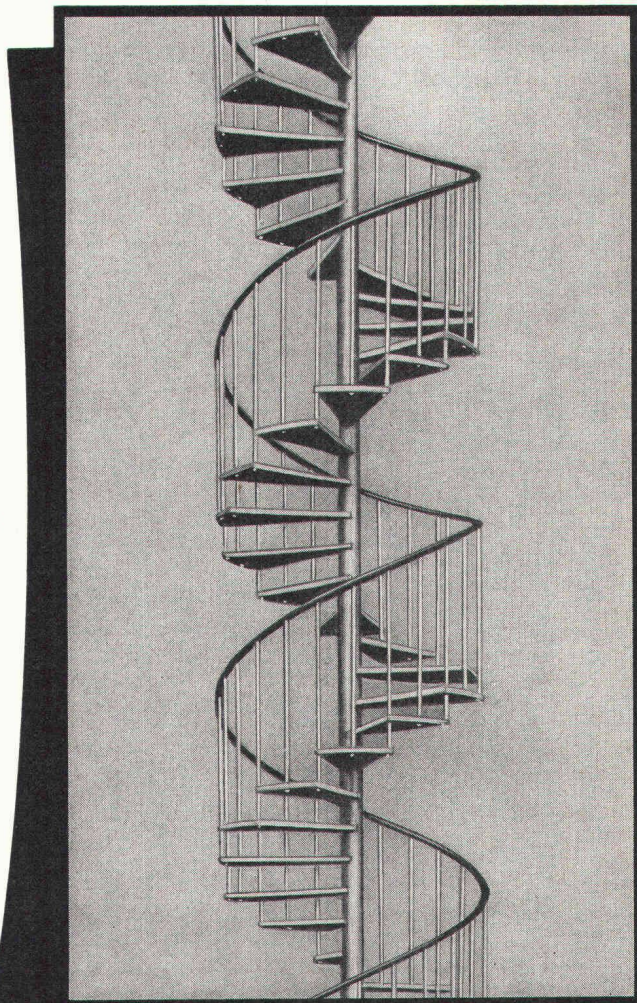
Ein, zwei, drei, vier..... Stockwerke hoch.

Columbus Spindeltreppen für Aufgänge im Gebäudeinnern und für Nottreppen an Aussenmauern. In Wohnräumen, Lagern, Gewerbelokalen und Industriebetrieben beanspruchen sie nur eine minime Grundfläche. Columbus Spindeltreppen werden aus korrosionsbeständigem Aluminium-Druckguss hergestellt. Lange Lebensdauer und hohe Festigkeit sind auch bei Montage im Freien garantiert. Verfügbar in den Durchmessern 120 cm, 140 cm und 160 cm. Grössere Durchmesser auf Anfrage. Links- und Rechtswendlung. Lieferbar auch mit teppichbelegten Stufen. Neu: mit Holzstufen für Wohnräume. Zusammenbau im Baukastensystem am Aufstellungsort. – Bitte verlangen Sie auch Prospekte von Columbus Scheren-, Schiebe- und Einholmtreppen.



Columbus Treppen ag

Industriestrasse 9245 Oberbüren Tel. (073) 513755



Bitte lassen Sie mir eine Dokumentation zukommen.

Coupon

Name _____

Adresse _____

Ort mit PLZ _____

SB/74

alwitra



Das Flachdachabschlussprofil der modernen Dachterrasse

Verlangen Sie
Prospekte und Muster
bei der

Generalvertretung

francillon

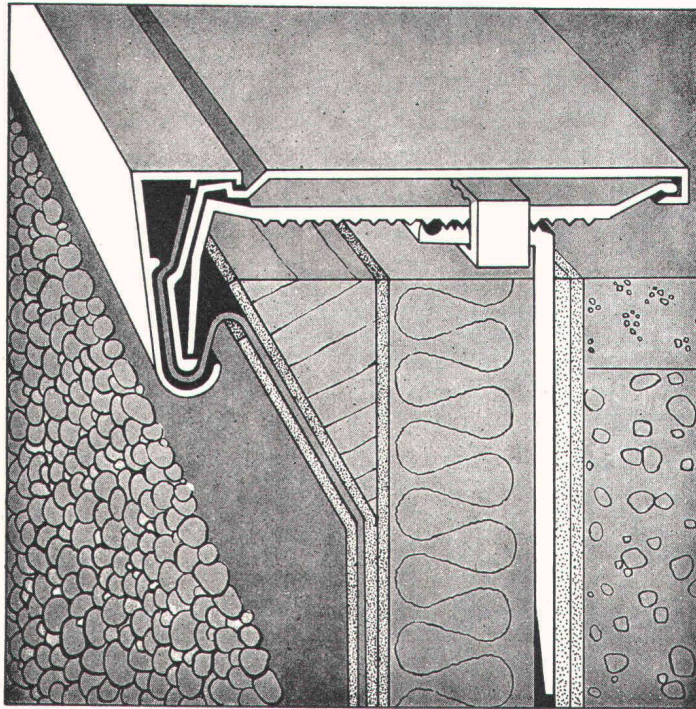
et Cie S.A.

1001 Lausanne
Postfach 1026
1023 Crissier
Route de Bussigny 29
Tel. 021 / 35 11 61
(20 Linien)
Telex 24591

Offizielle Vertreter:

Alphons Glutz-Blotzheim AG
Mattenstrasse 13
4500 Solothurn
Telefon 065 / 2 36 66
Telex 34209

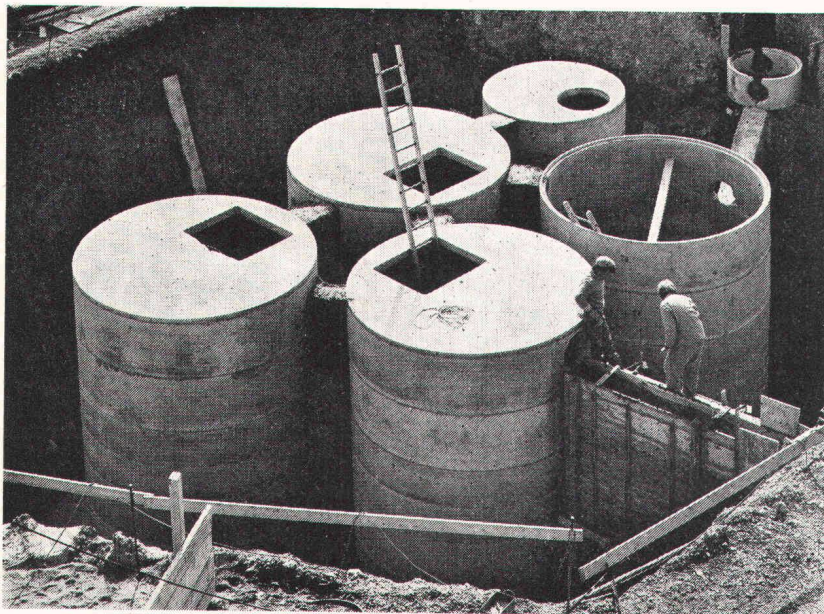
Molinari SA
Casella postale
6900 Lugano
Telefono 091 / 51 67 21 / 26
Telex 79175



- einfach
- kein Schweißen
- robust
- leicht montierbar
- wasserdicht
- endgültig
- keine Reparaturen
- keine Unterhaltskosten
- formschön

durch **FRIWA** Abwasserreinigung

- Biologische Kläranlagen
- Benzinabscheider
- Klärgruben
- Abwasserfaulräume



Einbau einer biologischen Kläranlage im Kanton Schaffhausen

Unsere nach modernsten Methoden arbeitenden Fabrikationsbetriebe erlauben eine preisgünstige Herstellung der Friwa Abwasser-Reinigungsanlagen. Kranlastwagen liefern die fertigen Elemente direkt auf die Baustellen in der ganzen Schweiz. Langjährige Erfahrung auf dem Gebiet der Abwasserreinigung garantiert Ihnen einen problemlosen Einbau und störungsfreien Betrieb.

Beratung und Verkauf durch:

Friwa AG Wallisellen/ZH
Friwa SA Bouveret/VS
Beton AG Pieterlen/BE
S. Merotto Cureglia/TI
B. Lehner Diepoldsau/SG

Tel. 01/93 42 62
Tel. 021/60 65 01/02
Tel. 032/87 15 34
Tel. 091/ 3 20 61
Tel. 071/73 11 46



Fassadenfenster

und



Fensterfassaden

Siegfried Keller AG

Wallisellen

Moderne Fensteranlagen für den
Industrie- und Gewerbebau.
Shedfenster, Acryl-Lichtkuppeln,
Fassadenverglasungen, Oberlichter,
Glas-Trennwände, Vordächer
und alles, was dazu gehört.

Siegfried Keller AG
Metallbau
8304 Wallisellen-Zürich
Industriestrasse 45
Telefon 01 93 02 81

1022 Chavannes-Lausanne
22, route de la Maladière
Telefon 021 35 07 12

3014 Bern
Allmendstrasse 39
Telefon 031 42 62 62

 ein Unikeller
Unternehmen

keller

WEGWEISEND!



- Rinnsteine
- Bundsteine
- Trottoirrandsteine
- Brückensteine
- Inselsteine
- Gartenplatten
- Weichgruben-Einfassungen

STEINER SILIDUR AG
8450 Andelfingen

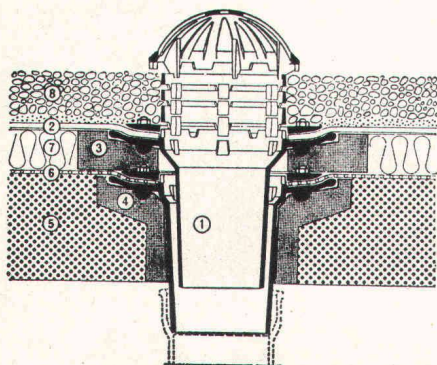
☎ 052 / 41 10 21

Formstein AG Rubigen
3113 Rubigen

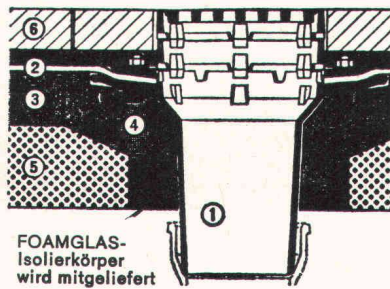
☎ 031 / 92 85 44

PASSAVANT-DACHABLÄUFE

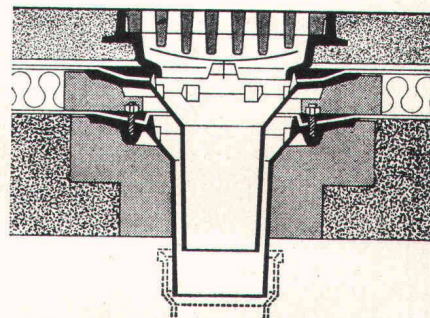
mit senkrechtem und seitlichem Abgang



Kiesschüttdach, 2teilig



Dachterrasse, einteilig



Warmdach, befahrbar, 2teilig

**Keine
Aussparungen**
*Isolierkörper in
Schalung legen*
Keine Kältebrücken
*sofortiges Ableiten,
des Dachwassers.*

Ob befahrbar oder nicht:

PASSAVANT löst die Probleme der Flachdachentwässerung endgültig. Verlangen Sie den Spezialprospekt für viele Möglichkeiten mit Devisierungsunterlagen für den Spengler bei

WERNER MAAG ZÜRICH

Zeltweg 44, 8032 Zürich, Telefon 01 / 32 75 80

Name: _____

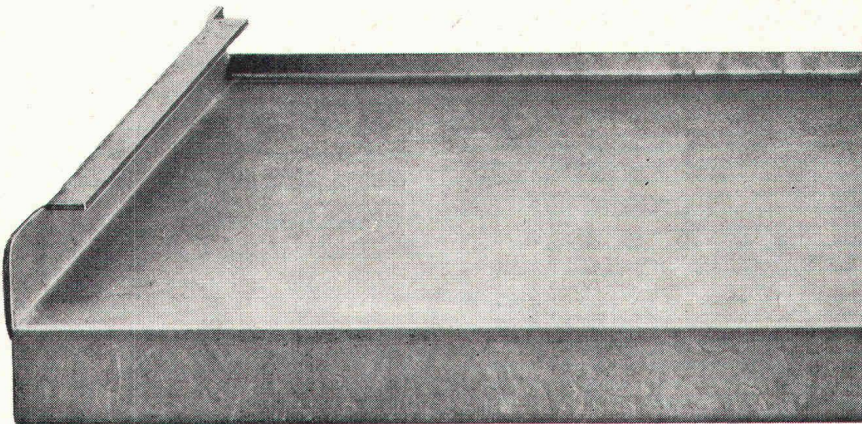
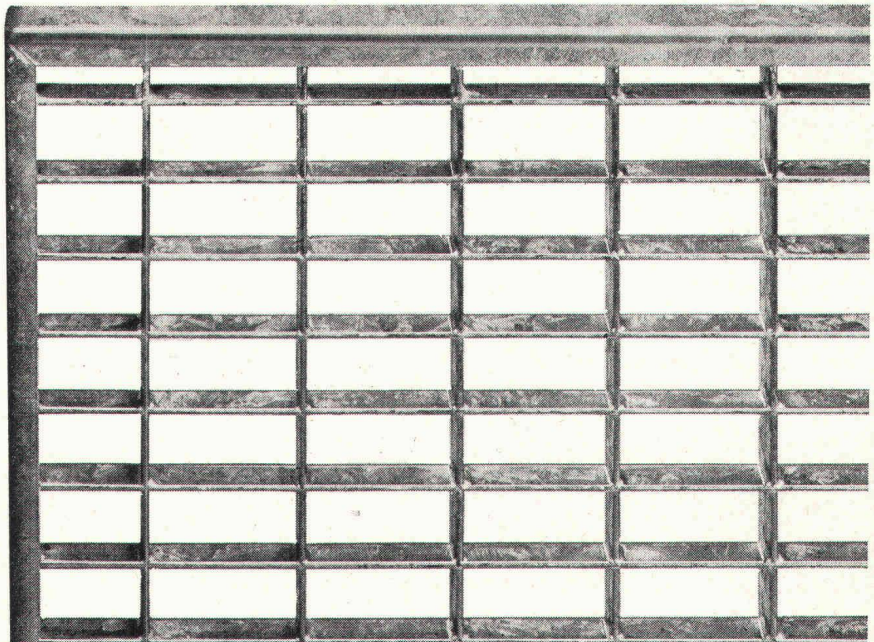
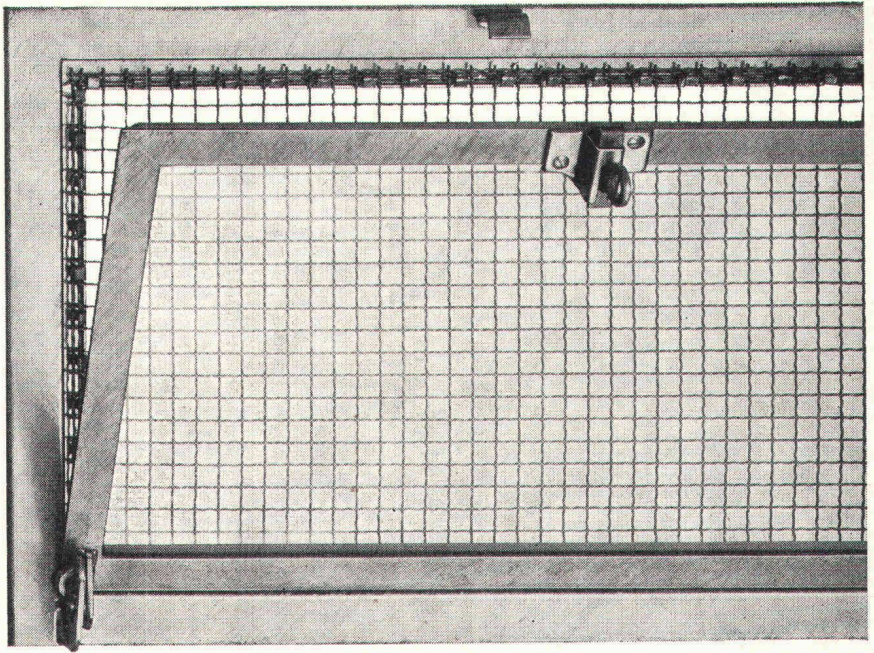
Adresse: _____ 1a SBZ

Ein breites Sortiment normierter Bauteile

Stahltüren, Stahlfenster, Stahlfensterbänke, Brief- und Briefmilchkasten, Schuh- und Lichtschachtroste, Teppichrahmen, Ventilationseinsätze, Tankraumtüren, Teppichklopf- und Wäschehängeanlagen liefern wir kurzfristig ab Lager.

Nebst diesen Stahl-Normteilen fertigen wir Fenster- und Brüstungsbänke – auch in Leichtmetall – auf Mass an, ebenso Gitterroste für den Bau- und Industriebedarf. Nützen Sie die Vorteile der preisgünstigen ab-Lager-Lieferung von Bauteilen, die in jedem Bau benötigt werden.

Verlangen Sie ausführliche Unterlagen oder den unverbindlichen Besuch unseres Beraters.



Metallbau AG Zürich

Anemonenstrasse 40, 8047 Zürich
Telefon 01-54 67 00

Vertretungen und Servicestellen in

norm®

Basel, Bern, Lausanne, Locarno,
Luzern, Solothurn, St. Gallen und Chur



Unsere Spezialgebiete:

- ★ Erdbohrungen aller Art
- ★ Grundwasserabsenkungen System Wellpoint
- ★ Sprengungen (wo erforderlich, Überwachung mittels elektrodynamischen Erschütterungsmessungen)
- ★ Hydrosaat-Begrünungen

ausserdem bauen wir:

- ★ Strassen
- ★ Kanäle und Kanalisationen
- ★ Eisenbetonbauwerke

Schweizersbildstrasse

Tel. 053 / 3 10 62

**Fassaden aus Jansen-
Profilstahlrohren überzeugen
immer mehr Bauherren und Architekten.**

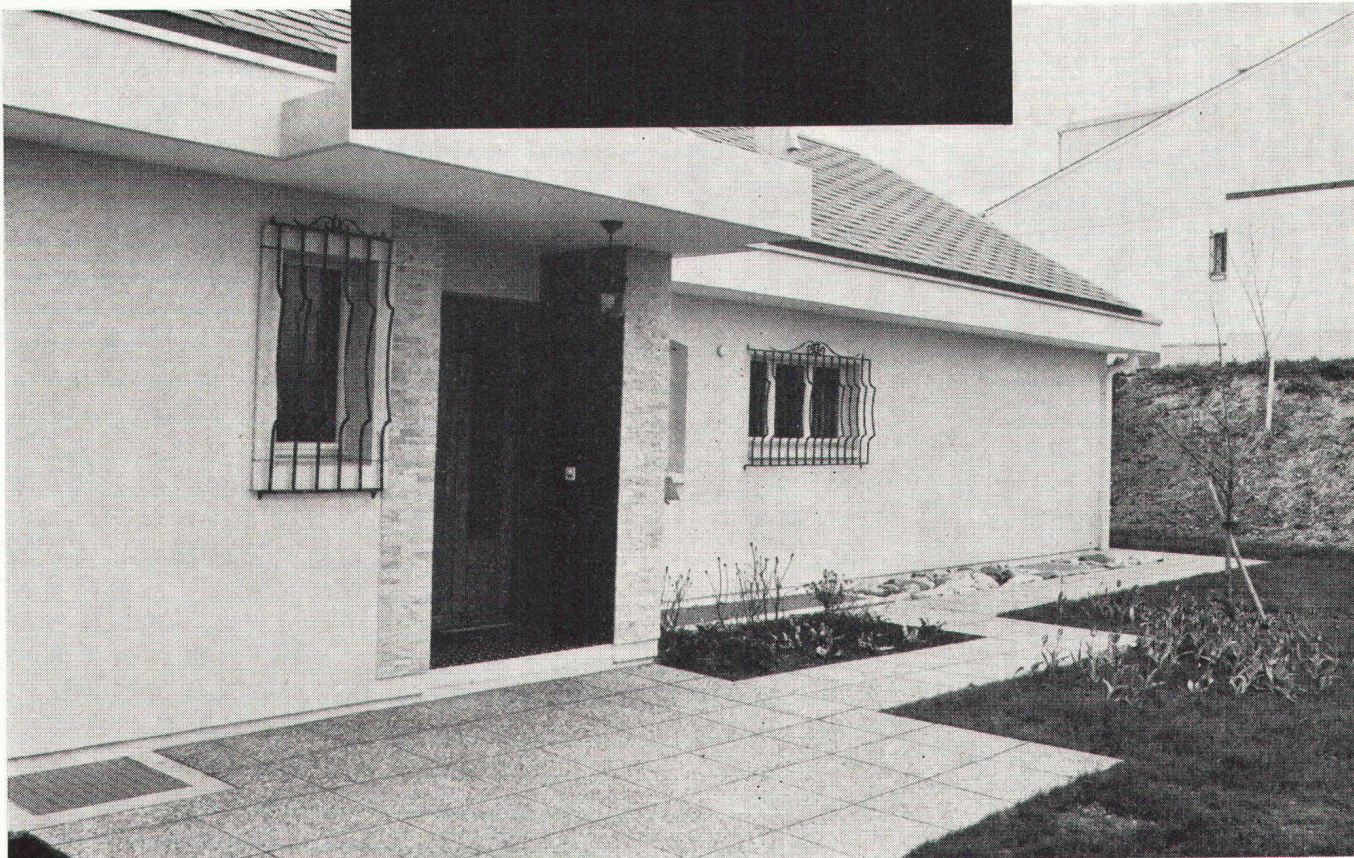
JANSEN

Wenden Sie sich an
unseren erfahrenen
technischen
Beratungsdienst.

Jansen AG, 9463 Oberriet SG
Stahlröhren- und Sauerstoff-Werke, Kunststoffwerk
Telefon 071/781244, Telex 77159

Gehweg- platten

**50 x 50 x 4,5 cm
jetzt sofort
in jeder Menge
erhältlich**



Dieses Format ist am meisten gefragt.
In Waschbeton und in grau.
Die Herstellung erfolgt
maschinell.
Der Ausstoss ist
entsprechend gross.

Für Gärten, Vorplätze, Überbauungen
und Flachdächer.

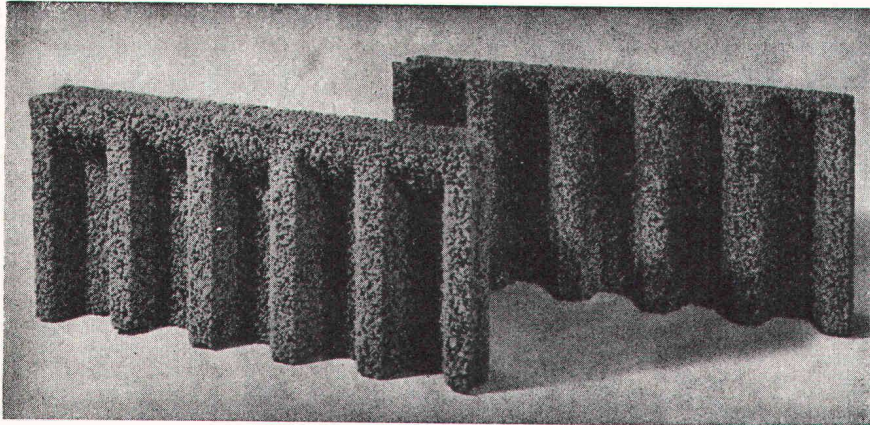
Bangerter Lyss

A. Bangerter & Cie AG, Zementwarenfabrik und
Bausteinwerke, 3250 Lyss, Telefon 032 84 72 22
Niederlassungen: Thörishaus BE, Aclens VD,
Porrentruy BE, La Chaux-de-Fonds NE,
Rivera TI (Tugir SA), Kieswerke in Oberwangen BE,
Zirkels FR, Montosset VD.

Wir liefern auch
Platten in anderen
Abmessungen.
Verlangen Sie
unseren Katalog.



ROBA-Sickersteine Praktisch und robust



Typen:	Sickerstein und Abdeckplatte
Masse:	50×25×6 cm
Gewicht:	10 kg
Preis:	Fr. 8.— pro m ² (Fr. 1.— pro Stück) ab Werk

Beziehbar direkt oder durch
die Handelsgenossenschaft des SBV
und den Baumaterialienhandel

Element und Baustein AG
(vormals E. Jucker)

8307 Kindhausen-Effretikon
Telefon 01 / 86 41 90



Ihr Vorteil: Einsparungen

- durch rationelle Erstellung eines besseren Entwässerungssystems
- an Verschleiss von Schalungsmaterial und dessen Transportkosten

Ihr Vorteil: Verbesserung

- der Entwässerung des Erdreichs
- Belüftung der Fundamente
- der Kanalisation des Sickerwassers

Ihr Vorteil: Verkürzung der Bauzeit

- durch vereinfachte vollmaschinelle Aufschüttung

Freies Gestalten mit Vorfabrikation!

«Tuchs Schmid» Stahlbauten



Gebr. Tuchs Schmid AG, 8500 Frauenfeld



Formschön

ist der glatte Redland-Pfannenziegel. Die gewellte Form dieses Betonziegels macht das Dach zu einem lebendig strukturierten und dennoch sich harmonisch anpassenden Teil des Gebäudes. Je nach Lichteinfall wird die Dachfläche maschenartig aufgelöst, vertikal oder horizontal betont.

Redland-Pfannenziegel sind absolut frostbeständig. Sie eignen sich für die Eindeckung von Dächern in mittleren Regionen bis zu einer Höhe von 800 m ü. M.

Redland-Pfannenziegel glatt (RP)
Farben: schwarz und braun

Redland® Betonziegel

Zürcher Ziegeleien, Zürich
Tel. 01/35 93 30

Baustoffe AG Chur, Chur
Tel. 081/24 46 46

corex Basel AG, Basel
Tel. 061/22 23 00

Keller AG, Ziegeleien, Pfungen
Tel. 052/31 10 21

Verkaufsstellen der
Schweizer Ziegelindustrie in
Aarau, Tel. 064/22 15 88
Luzern, Tel. 041/22 70 67

J. Schmidheiny + Co. AG,
St. Gallen, Tel. 071/22 32 62

Stahlton-Prebeton AG, Bern
Tel. 031/56 33 01

BTR Matériaux SA, Crissier
Tel. 021/34 97 21

S. Merotto, Cureglia/TI
Tel. 091/3 20 61

Auf Dicht kann man bauen.

Wenn's um Spezialarbeiten im Tiefbau geht. Denn jede Aufgabe auf diesem Gebiet kann Dicht lösen:

- Aufschlussbohrungen
- Laboruntersuchungen
- Pfahlfundationen
- Unterfangungen
- Baugrubenumschliessungen
- Grundwasser-Absenkungen

Jede dieser Arbeiten hat Dicht schon ausgeführt. Das gibt Erfahrung. Und Ihnen Sicherheit, wenn Sie auf Gründungen von Dicht bauen.

Dicht AG
St. Gallen 071-23 16 45
Luzern 041-22 24 65
Bern 031-22 72 77
Zürich 01-39 31 20

