

Zeitschrift: Schweizerische Bauzeitung
Herausgeber: Verlags-AG der akademischen technischen Vereine
Band: 92 (1974)
Heft: 24

Werbung

Nutzungsbedingungen

Die ETH-Bibliothek ist die Anbieterin der digitalisierten Zeitschriften. Sie besitzt keine Urheberrechte an den Zeitschriften und ist nicht verantwortlich für deren Inhalte. Die Rechte liegen in der Regel bei den Herausgebern beziehungsweise den externen Rechteinhabern. [Siehe Rechtliche Hinweise.](#)

Conditions d'utilisation

L'ETH Library est le fournisseur des revues numérisées. Elle ne détient aucun droit d'auteur sur les revues et n'est pas responsable de leur contenu. En règle générale, les droits sont détenus par les éditeurs ou les détenteurs de droits externes. [Voir Informations légales.](#)

Terms of use

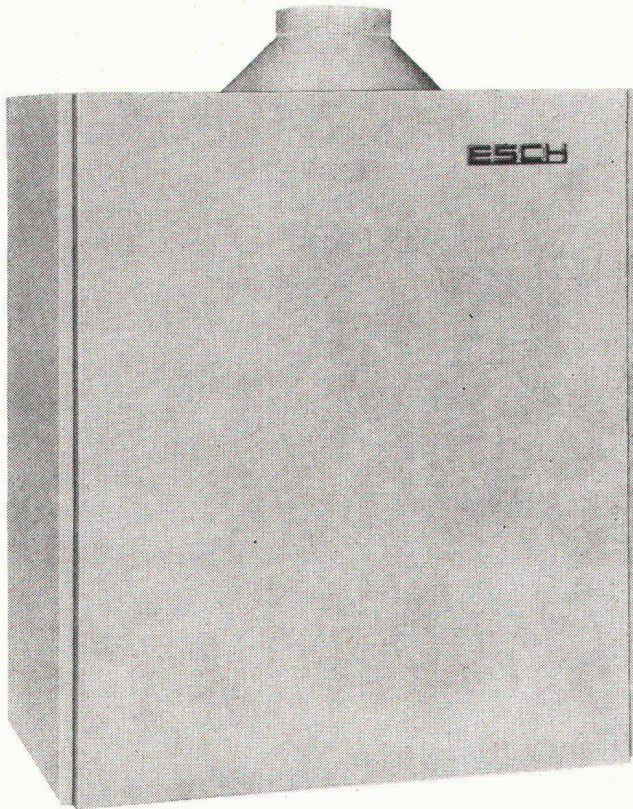
The ETH Library is the provider of the digitised journals. It does not own any copyrights to the journals and is not responsible for their content. The rights usually lie with the publishers or the external rights holders. [See Legal notice.](#)

Download PDF: 06.02.2025

ETH-Bibliothek Zürich, E-Periodica, <https://www.e-periodica.ch>

Gas- Heizkessel

als Kombikessel für WW-Zentralheizungen
mit Brauchwasserbereitung



**Ein echter Gasheizkessel
in der Grösse eines Thermen**

Abmessungen: Höhe 75 cm
Breite 64 cm
Tiefe 38 cm

Leistung: etwa 18 000 bis 20 000 kcal/h

Gas: sämtliche Gasarten

Preis: Fr. 2485.—
inkl. Steuergerät, Umwälzpumpe,
Expansionsgefäß und Gehäuse
mit Kunststoffbeschichtung

Verlangen Sie unverbindlich Unterlagen

Henri Rühli, Ingenieurbüro, 8201 Schaffhausen
Postfach 483, Telefon 053 / 4 31 85

Schweizerische Bauzeitung

Offizielles Organ des SIA, Schweizerischer Ingenieur- und Architekten-Verein
und der GEP, Gesellschaft Ehemaliger Studierender der ETH Zürich
Gegründet 1883 von Ing. A. Waldner

92. Jahrgang Heft 24

13. Juni 1974

Inhalt

REG 74. Von G. Risch	577
Modellversuche für das Eisretentionsbecken in der Sihl. Von K.-Chr. Taubmann	578*
Kollektivhäuser. Von G. Risch	585
– Zum Kollektivhaus Stockholm 1935	585*
– Zum Wohnmodell in Hamburg	586*
Prof. Dr. Curt Keller zum 70. Geburtstag	588

Wettbewerbe

Überbauung Gewerbehof Schweizersbild in Schaff- hausen. Wohnüberbauung «Schlempengarten» Schaff- hausen. Schulzentrum Heimberg BE. Collège et Salle de gymnastique à Cornaux	589*
---	------

Ankündigungen

Sinnvollere Elektrizitätsanwendung – Lehren aus der Energiekrise	589
---	-----

Öffentliche Vorträge

.	589
-----------	-----

Grüne Seiten (vorn)

Laufende Wettbewerbe. Kommende Weiterbildungs- veranstaltungen	G 97
---	------

Grüne Seiten (hinten)

Gedanken zur Forschungsfreiheit	G 99
Aus Technik und Wirtschaft. Kurzmitteilungen . . .	G 100

Verlag und Redaktion

Zürich-Giesshübel, Staffelstrasse 12
Postadresse: CH-8021 Zürich, Postfach 630
Telephon 01 / 36 55 36, Postcheck 80-6110

Anzeigenverwaltung

IVA AG für internationale Werbung
8035 Zürich, Beckenhofstrasse 16
Telephon 01 / 26 97 40, Postcheck 80-32735
Filialen in Lausanne und Genf

Bezugspreise

	3 Monate	6 Monate	12 Monate
Schweiz	30.—	52.—	96.—
Ausland	33.—	57.—	106.—

Für Mitglieder der Partnerverbände der Verlags-AG, des Schweiz.
Technischen Verbandes sowie für Studierende ermässigte Preis-
kategorien.

Industrie- böden Unterlags- böden

EUBÖOLITH -Steinholz
MAXIDUR -Hartbeton

EUBÖOLITH -Steinholz
fusswarm
zäh
elastisch
öl- und lösungsmittelbeständig
keine elektrostatische Aufladung
einfach im Unterhalt
staubfrei

MAXIDUR -Hartbeton
robust
mineralöl- und lösungsmittelbeständig
keine Pflege
staubfrei



Seit 1898, also seit über 75 Jahren bauen wir Industrieböden, nichts anderes als Industrieböden! Jedes Jahr verlegen unsere Spezialequipen mehrere hunderttausend Quadratmeter. Wir haben Erfahrung, wir kennen die Stellen, wo Friktionen entstehen können, wir wissen auch wie Schwierigkeiten zu meistern sind. Darum sind heute unsere Industrieböden und Unterlagsböden in Qualität und Preiswürdigkeit unübertroffen. Zweckdienliche Qualität bei der Materialwahl, gute Qualität bei der Arbeit und Qualität bei der Vorbereitung, bei der Planung. Unser Handwerk beginnt mit Kopfarbeit!

Euböolithwerke AG

Tannwaldstrasse 62
4600 Olten
Telephon 062-212335

SUPER STEIN

**Da steckt
Wohnbehagen
drin**



**Ideales Raumklima!
Vollwärmeschutz!
(Bis 40% Heizkostensparnis!)**

**Zu beziehen
über den
schweiz.
Baustoffhandel**

„SUPERSTEIN“ — diesen Beinamen haben sich Hebel-Plansteine und Hebel-Wandbausteine seit langem verdient. Grund: Sie garantieren Wohnbehagen und Geborgenheit, bringen optimale Wärmedämmung, niedrigere Heizkosten und ein gesundes Raumklima. Auch der Baupreis hält jeden Vergleich!

Wählen auch Sie „Hebel-Steine aus Gasbeton“ für Ihr eigenes Haus. Da stecken viele Vorteile drin — beim Bauen und vor allem danach!

Fordern Sie unsere Broschüre „Gesund Bauen“ an, prüfen und vergleichen Sie.



KETAG
Kettner AG Neudorf

COUPON

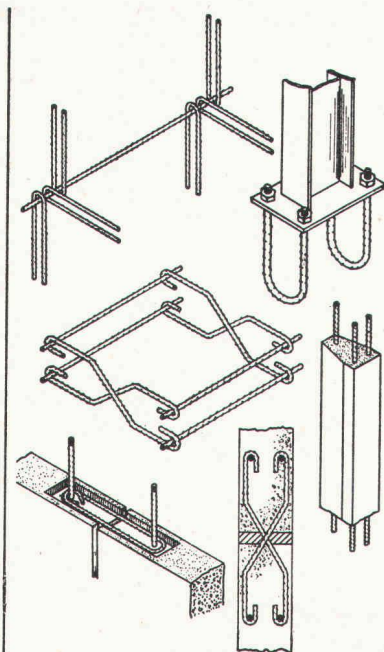
Schicken Sie mir bitte kostenlos Ihre Broschüre „Gesund Bauen“.

Coupon bitte mit deutlichem Absender senden an: **Kettner AG, 6025 Neudorf**

Neu für die Schweiz!

**Das einzige rostfreie
Armierungs- und
Befestigungsmaterial,
welches zugleich
hohe Festigkeiten
aufweist:**

STAIFIX®



Das sind die Vorzüge von STAIFIX:

1. Hohes Scherfestigkeits/Streckgrenzenverhältnis (80%)
(Bewehrung, Stifte, Dübel, Verankerungen, usw.)
2. Hohe Wechselfestigkeit (zyklisch belastete Bauteile, Brückengelenke).
3. Hohe Zugfestigkeit und Kerbzähigkeit bei Temperaturen unter null. (Behälter in der Tiefsttemperaturtechnik, Lawinenverbauungen, Befestigung von Masten im Gebirge usw.).
4. Hohe Korrosionsfestigkeit (aggressive Atmosphäre in Chemie und Industrie).
5. Hohe Beanspruchung und geringe Betonüberdeckung (Fassadenplatten mit erheblicher Gewichtsersparnis).
6. Unmagnetisch (Labor, Elektrotechnik).

Ein Vergleich der physikalischen und mechanischen Eigenschaften von Staifix mit andern Armierungs- oder Befestigungsmaterialien zeigt, dass Staifix die Optimalwerte aller Konkurrenz-Materialien in fast jeder Hinsicht übertrifft. Staifix ist EMPA-geprüft und wird in England und Deutschland auf vielen Baustellen mit Erfolg verwendet. Verlangen Sie unsere Dokumentation «Staifix».

STAIFIX®

Fr. Frauchiger-Nigst AG
Filiale Bern
Postfach 1432, 3001 Bern
Tel. 031 25 33 25

Nicht aus den Wolken...

...aber aus der Korridor- oder der Zimmerdecke sind Columbus Scherentreppen problemlos ausziehbar. Sie werden in Lukenkästen eingeschoben und benötigen oben keinen Schwenkraum.

Hohe Stabilität sowie breite, rutschsichere Stufen gewährleisten sicheres Hinaufsteigen. Alle Teile werden aus korrosionsbeständigem Aluminium-Druckguss hergestellt.

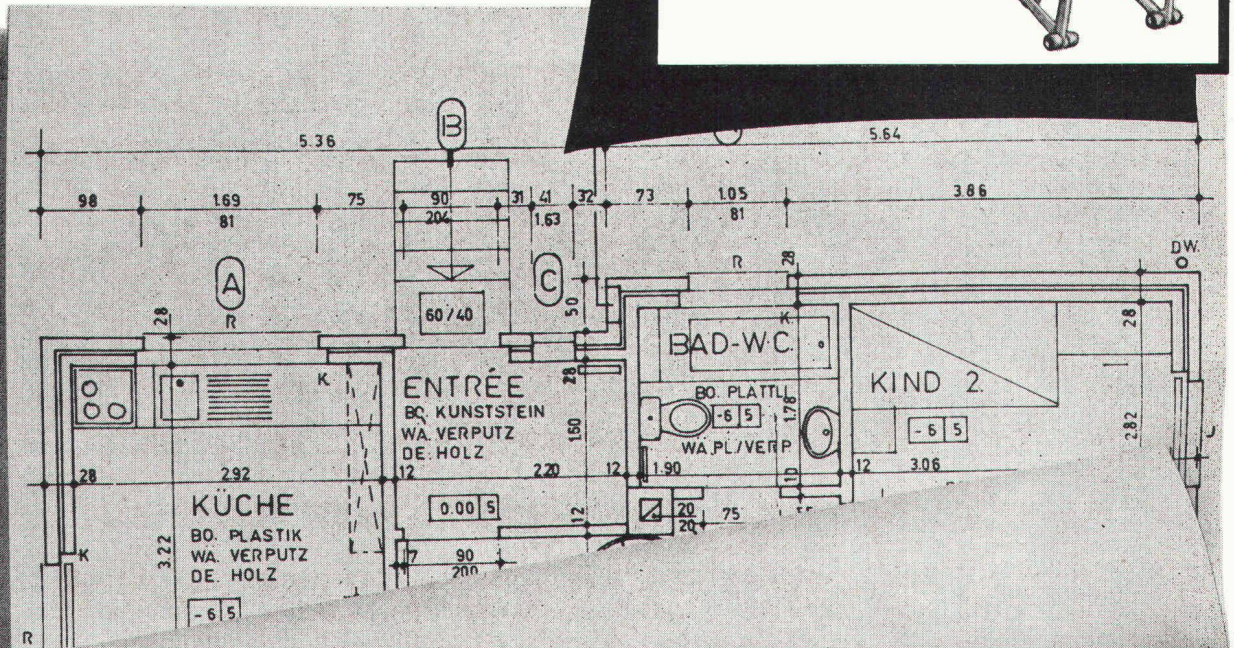
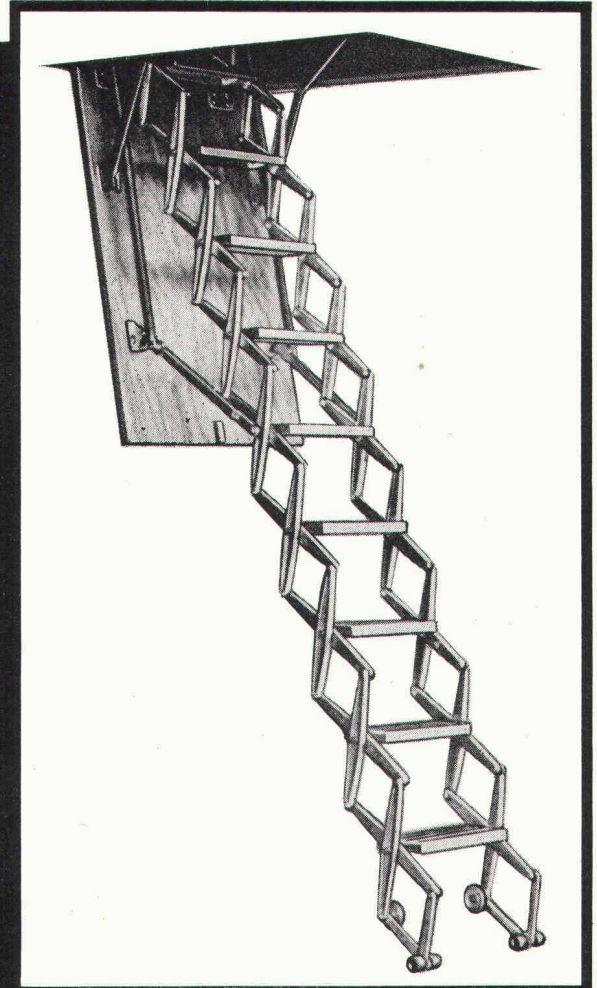
In 3 Modellen verfügbar. Treppenbreite und Höhe nach Wunsch. Mit oder ohne Obenöffner und Handlauf. Für Flachdach als kompletter Ausstieg mit Obenabdeckung lieferbar.

Bitte verlangen Sie auch Prospekte von Columbus Spindel-, Einholm- und Schiebetreppen.



Columbus Treppen ag

Industriestrasse 9245 Oberbüren Tel. (073) 513755



Bitte lassen Sie mir eine Dokumentation zukommen.

Coupon

Name _____

Adresse _____

Ort mit PLZ _____

SB/74

Zu manchem Druckkontakt werden Sie keine so guten Beziehungen bekommen, dass er Sie anstrahlt. Es sei denn, es wäre ein Feller-Leuchtdruckkontakt.

Ausgangslage: Pechschwarze Nacht. Ein unbeleuchteter Hausflur.

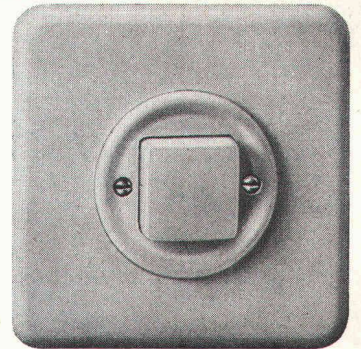
Kardinalfrage: Wo schaltet man das Licht ein?

Antwort: Immer dort, wo der Feller-Leuchtdruckkontakt strahlt!

Aber nicht nur das sympathische Leuchten führt zum Feller-Leuchtdruckkontakt:

Auch das Verlangen nach einem sicheren, langlebigen, in Form, Farbe und Installationstechnik zum übrigen Feller-Apparatesortiment passenden Leuchtdruckkontakt.

Das ist das Resultat des bewährten Feller-Prinzips: ständige Weiterentwicklung, Qualitätsarbeit, umfassendes Programm und modernes Design.



Adolf Feller AG, 8810 Horgen, Fabrik elektrischer Apparate, Telefon 01 725 65 65

Feller



ein Name und ein Prinzip für die Praxis

*Im Werk gefertigt –
am Bau montiert!*

*Holz-Metall-Fassaden
«Tuchs Schmid»*

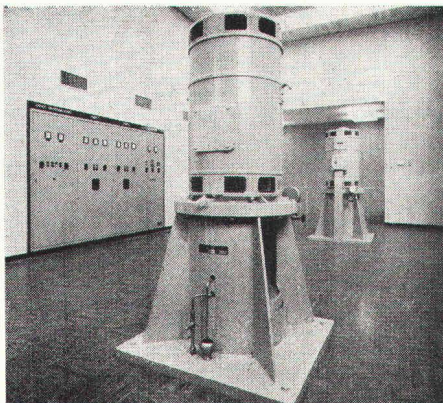
*Gebr. Tuchs Schmid AG
8500 Frauenfeld*

39

Damit die Wasserversorgung für die 34 500 Einwohner der Gemeinde Köniz gesichert ist, müssen auch im Pumpwerk Sensematt täglich 5-6 Mio. Liter Grundwasser aus 20m Tiefe gefördert werden.



Das besorgen Bieri Bohrloch-Pumpen.



Bieri Pumpen werden überall dort eingesetzt, wo es auf höchste Betriebssicherheit und Zuverlässigkeit ankommt. Ausgereifte Konstruktion, Präzision in der Verarbeitung und gewissenhafte Schlusskontrollen sind einige der Gründe, dass sich Bieri Pumpen im In- und Ausland in Hunderttausenden von Anlagen erfolgreich bewähren.

Bieri Bohrloch-Pumpen — als Beispiel — fördern Wasser aus Bohrlöchern oder tiefen Brunnen. Sie finden Verwendung für die Wasserversorgung von Gemeinden, Siedlungen, Grossüberbauungen, in der Industrie oder einzelner Häuser sowie in Zivilschutzanlagen.

Bieri baut Pumpen für alle Zwecke. Wir senden Ihnen kostenlos und unverbindlich die ausführliche Dokumentation über das Bieri Fabrikationsprogramm. Rufen Sie uns an oder schreiben Sie an

Bieri Pumpenbau AG
3110 Münsingen — Telefon 031 92 21 21

Vertreter Region Genf: A. Coutau — C. Martin
1211 Genève 6 — 15, rue des Eaux-Vives
Téléphone 022 36 79 20

Vertreter Tessin: Promedil SA
6512 Giubiasco — Telefon 092 27 36 34

Bieri 
Pumpen



DEUTSCHE HORIZONTALRAMME (Bodenverdrängungshammer) auf der Richtlafette

RADIO SCHEFER
Trischlistrasse 10
9400 Rorschach
071 / 41 22 86

Kampf der Teuerung!

Vorbei mit den teuren Gräben. Schefer offeriert jetzt mit seinem Grundomat die preiswerte Lösung für alle Arten von Leitungen unter Strassen, Dämmen, Vorgärten usw. Wir bohren bis zu 30 m Länge und 180 mm ϕ mit unserem Verdrängungshammer. Unser Service ist prompt und preiswert.

Black & Decker®

12 Monate totale Garantie
12 mois totale

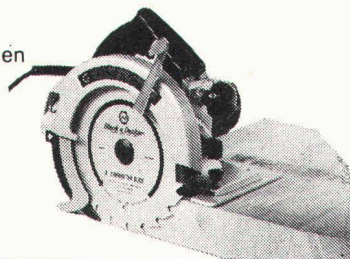


hat die richtigen Elektrowerkzeuge für die Bauindustrie zu klaren, vorteilhaften Tiefstpreisen. Fragen Sie Ihren Händler!

Handkreissäge 3036

Schnittiefe 52 mm, 1100 W

Die «Handliche» für die kleinen Arbeiten!

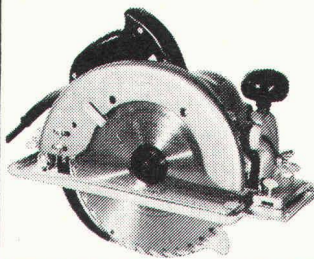


490.-

Handkreissäge HD 1215

Schnittiefe 82 mm, 1500 W

Die «Bärenstarke» für auf den Bau!



580.-

1-Gang-Bohrmaschine GD 25

13 mm Bohrfutter, 475 W

Der «bullige» Spezialist für Sonderaufgaben!



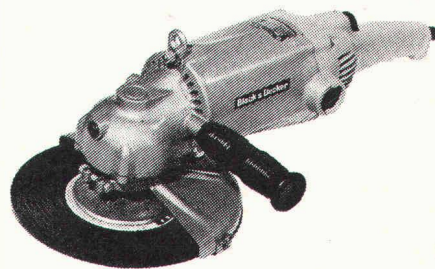
250.-

Auch bestens geeignet als Rührwerk!

Winkelschleifer SMEA

6000 oder 8000 t/min., 2250 W

Die «Extraktkraft» für harten Einsatz!



470.-

Betonfräsen
bis 42 cm Dicke
Boden + Wände
Betonbohren
mit Diamant bis 25 cm ϕ
Betonbrennen
Betonsprengen hydr.

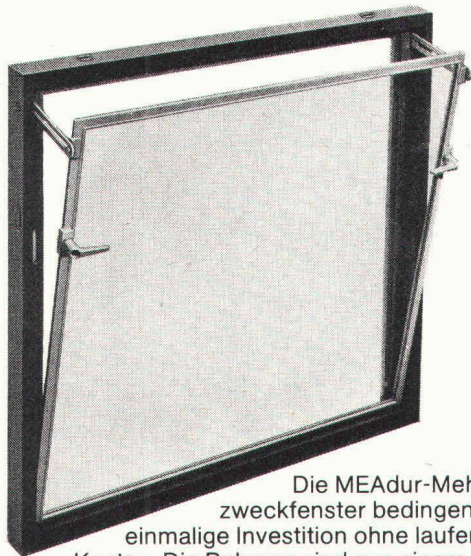
Modernst ausgerüstete
Fachequipen
Seriöse Beratung

bft
Betonfräs-Technik AG
Herrligstr. 33
8048 Zürich
Tel. 01-62 35 46

Fenster ohne laufende Kosten

MEAdur

Mehrzweckfenster

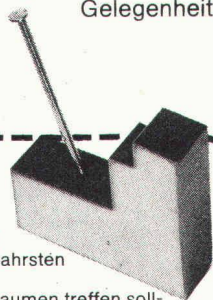


Die MEAdur-Mehrzweckfenster bedingen eine einmalige Investition ohne laufende Kosten. Die Rahmen sind aus einem

Stück Polyurethan (ein Hartintegralschaumstoff, der genagelt werden kann) gefertigt. Die Glaskippflügel sind mit einer Luftpolsterdichtung versehen. Da Polyurethan kein Wasser aufnimmt, ist jedes Verziehen oder Verquellen ausgeschlossen. Der Glaskippflügel lässt sich mit handlichen Drehgriffen leicht bewegen. Wir liefern MEAdur-Fenster in 4 Grössen mit Einfach- oder Isolierverglasung. Auf Wunsch mit Mäuse- oder Stabgittern.

Sie wollen diese Fenster testen? Wir geben Ihnen dazu Gelegenheit.

Nageln Sie uns fest!



Oder wenigstens das MEAdur-Material. Wir verlosen 100 Materialmuster, den Nagel und einen Brander-Hammer. Damit Sie sich nicht nur auf unser Wort verlassen müssen, sondern das Fenstermaterial und unsere Behauptungen im wahrsten Sinne des Wortes festnageln können. P.S. Wenn Sie anstelle des Nagels den Daumen treffen sollten, geben Sie bitte nicht dem MEAdur-Fenster die Schuld. Danke.

Firma: _____

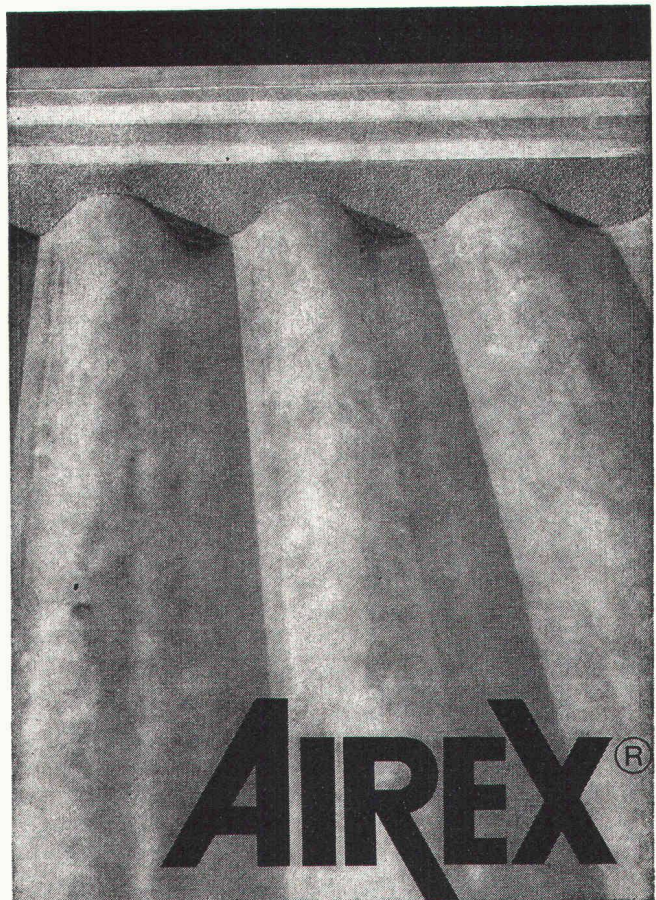
Strasse: _____

PLZ/Ort: _____

Senden Sie bitte den Coupon an:

brander ag

Normbauteile, 8162 Steinmaur ZH,
Telefon 01/94 13 97, Telex 55562



Fillerblocks

Weichelastische Schaumstoffdichtung für Wellplatten-Anschlüsse im Dach- und Fassadenbau.

Luft-, staub- und wasserundurchlässig
Verrottungsfest und alterungsbeständig
In Profilen für alle üblichen Wellbänder.

Fabrikation, Beratung und Verkauf durch AIREX AG
einem Unternehmen der LONZA-Gruppe
5643 Sins
Telephon 042/661477

371

COUPON

® = eingetragene Schutzmarke

AIREX AG Schaumstoffe
CH - 5643 Sins

SBZ

Ort und Datum _____

Firma _____

z. Hd. v. _____

Adresse _____

Senden Sie uns Unterlagen über AIREX®-Schaumstoffe

Die Langlebigen

(SSS-Waren- und Personenaufzüge)



SSS-Waren- und Personenaufzüge sind ungewöhnlich langlebig, weil sie...

- hydraulisch arbeiten,
 - nur wenige mechanische Teile aufweisen,
 - dank der Hydraulik nahezu wartungsfrei sind,
 - ein hochentwickeltes hydraulisches Steuerorgan besitzen,
 - sanft anfahren und halten, stufenlos beschleunigen und verzögern,
 - lastunabhängig stets absolut bündig anhalten.
- Unser kompaktes Hydraulik-Aggregat kann an jedem beliebigen Ort aufgestellt werden. Dachaufbauten für die Unterbringung des Antriebes entfallen. Verlangen Sie die Massblätter unserer preisgünstigen Normlifte oder unserer Kleinwarenaufzüge mit Spindelantrieb.

Querschnitt aus unserem ausgewogenen Lieferprogramm:

Spindellifte für leichtere Güter, Förderanlagen, Förderbänder, Rollen- und Röllchenbahnen, Staurollenförderer, Kettenförderer, Kreisförderer, Senkrechtförderer, Durchlaufleger, Förderanlagen für Schüttgüter, Hängegerüste usw.



Suter-Strickler Sohn AG

Maschinenfabrik
8810 Horgen
Telefon 01/725 26 24

Coupon

Wir interessieren uns für 12. 3

Zusätzlich erhalten wir das Taschenbuch «Twen-Witze».

Firma

Sachbearbeiter

Suter-Strickler Sohn AG
8810 Horgen

Ihr Förderproblem – unsere Aufgabe



Preiswerk & Esser

Stahlbau Metallbau
Apparatebau Druckluftentfeuchtung
Schönaustrasse 10
Postfach, 4021 Basel
Telephon 061 33 07 60

System

Betonrohrpressen PHLOMAX

Im letzten Jahr wurden **1 Mio. lfm** armierte Rohre auf Phlomag-Maschinen hergestellt.

robust
wirtschaftlich
sicher

Neues erweitertes Maschinen-Programm

GW 659-1

GRABER + WENING

Graber + Wening AG, Maschinenfabrik, 8413 Neftenbach/Schweiz
Telephon (052) 31 11 21 Telex 76229 grabr ch

GW 659-d

Die Geilinger-Gruppe:
Drei Unternehmen,
die sich mit Metallbau,
Stahlbau und Feineisen-
bau beschäftigen.
Hier ein Produkt der
Firma Geilinger & Co.,
Metallbau, Winterthur:

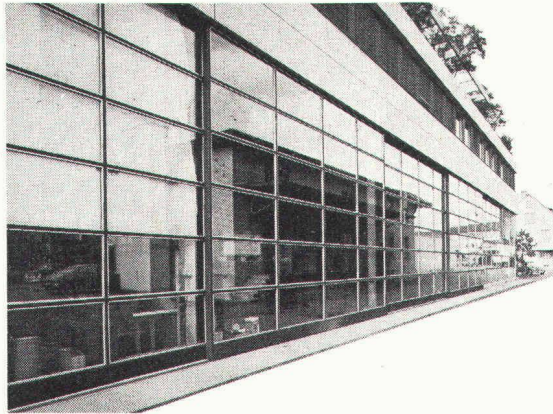
Hohe Türen, weite Tore: Die Industrie-Tore werden immer gigantischer.

Die immer grösseren, in immer riesigeren Werkhallen hergestellten Industrie-Produkte sowie die parallele Grössen-Entwicklung der werkinernen und öffentlichen Transportmittel (denken Sie nur an die Jumbo-Jets!) verlangen nach immer gigantischeren Toren. Gerade weil aber die Konstruktion solcher Toranlagen eine enge Zusammenarbeit zwischen Schlosserei-Fachleuten und Stahlbau-Ingenieuren bedingt, ist die Firma Geilinger zu einem der bedeutendsten Torbau-Unternehmen der Schweiz geworden: In den drei Firmen der Geilinger-Gruppe (Stahlbau, Metallbau, Feineisenbau) stehen solche Spezialisten in genügender Zahl zur Verfügung.

Qualität, die man (heute) suchen kann.

Ein schönes Beispiel für die Geilinger-Torbau-Erfahrung ist die für die Werkhalle der Winterthurer Firma Zani AG konstruierte Glas-Schiebetor-Anlage. Glasflügel-Grösse: 6,80 x 5,40 m (siehe Abbildung).

Egger



Typenprogramm und Ausführung

- Flügeltore, Schiebetore, Falttore, Brandschutztore
- Füllungen aus Holz, PVC oder Stahl
- mit mechanischen Antrieben und den entsprechenden Steuerungsaggregaten

G 72123

Weitere Informationen: Siehe die Schweiz. Bau-Dokumentation unter (31) 43-748 sowie unseren ausführlichen Spezial-Prospekt.

GEILINGER

GEILINGER & CO., METALLBAU, 8401 WINTERTHUR
052 22 28 21

Raumakustik gestalterisch gelöst mit Herakustik-Platten



Töcherschule Bümli, Zürich
Architekt: H. Müller, dipl. Arch. ETH/SIA
Montage: W. Rüdüsühli, Zürich
Abteilung Deckenelementbau

Die Schallregulierung in Schulhäusern und Turnhallen stellt hohe Ansprüche an schalldämmende und schallschluckende Produkte. Ansprüche, die von der Herakustik-Platte erfüllt werden:

- hohe EMPA-geprüfte Absorptionswerte
- vollständiges, den heutigen schall-technischen Erfordernissen entsprechendes Sortiment.

Ein preisgünstiges Produkt für wirtschaftliche Lösungen!

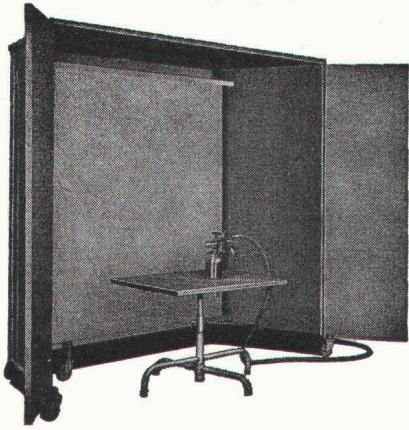
Propatec

Propatec AG
8304 Wallisellen ZH, Tel. 01/93 12 54

Coupon

Die Herakustik-Platten interessieren uns. Bitte senden Sie ausführliche Unterlagen.

Name/Firma: _____
Strasse: _____
PLZ/Ort: _____



Fröhlich – Spritzkabinen garantieren die billigsten Betriebsstunden.

Leistungsstarke Anlagen für die Absaugung von

Dämpfen Gerüchen Farbnebel

Verlangen Sie bitte unsere Dokumentation!

Fröhlich – Spritzkabinen- und Gerätebau
5524 Niederwil AG, Tel. 057 / 6 57 57 / 58
In- und ausländische Patente

**Frauen wissen,
was Intim-Hygiene ist.
Männer glauben noch
immer, das gehe
sie nichts an.**

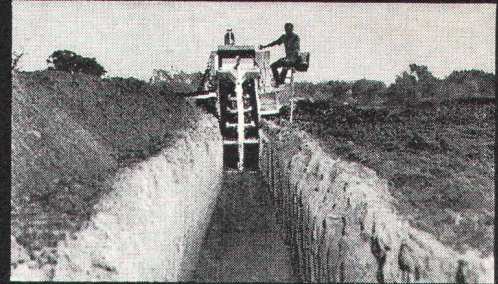


clos o mat
höchste Stufe einer vollständigen Intim-Hygiene

Bezugsquellen: Nur durch den Sanitär-Fachhandel
Auskünfte erteilt auch die Firma Hans Maurer, Sanitär-Apparatebau,
Waldstrasse 5, 8125 Zollikerberg, Telefon 01/63 60 18

Revolution im Grabenaushub

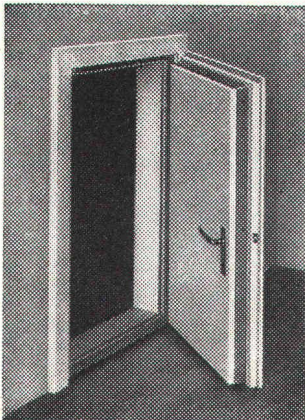
durch die führenden, weltbekannten USA Davis Trencher und Cleveland Trencher. Für Pipelines, Drainage, Kabelgräben, Fundamente, Schächte, Wasserleitungen, militärische Zwecke usw.



Davis gräbt an Traversen (bis 20%) senkrechte Gräben durch hydraulisch kippbaren Oberteil. Davis gräbt an Hängen bis zu 100%. Hydraulische Tieflöffel mit 5 oder 8 Tonnen Reisskraft, für Spezialeinsatz (2,5 bis 3,4 m Tiefe). Hydraulischer Dozer zum Zudecken und planieren der Gräben. **Davis Trencher:** 9 Modelle. Grabbreiten: 5–70 cm, Grabtiefen bis 230 cm, Grabgeschwindigkeit: bis 540 m/h. Preis Fr. 6200.– bis ca. Fr. 145 000.–. Zubehör: Tieflöffel, Dozer, Lader, Bohrgerät, usw. **Cleveland Trencher:** 13 Modelle und 2 Backfüller und Tamper. Grabbreiten: 25 cm bis 1,5 m (verstellbares Rad, bis 1,8 m, Krone bis 6 m breit). Grabgeschwindigkeit: bis 44 m/min. Preise ab Fr. 79 000.– bis ca. Fr. 490 000.–.

Verkauf und Vermietung durch:

INTRAVEND AG
Postfach 8048 Zürich Tel 01 62 88 22 Telex 54 289



Sicherheit vor Lärm und Indiskretion

bieten Ihnen unsere Schallstoptüren, Wände und Kabinen. Jede schon bestehende Türe oder Wand wird von uns auf die genügende Schalldichte abgeändert.

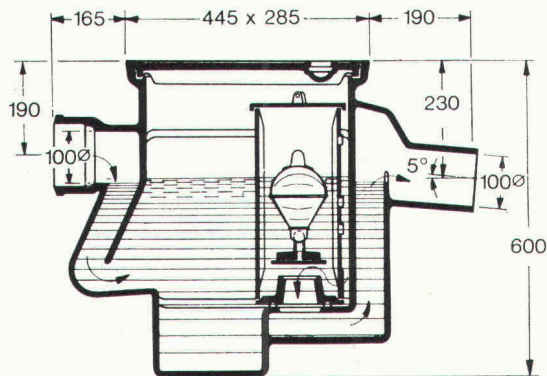
Kostenlose Beratung über alle Schallisolationsfragen durch die Spezialfirma.

Beste Referenzen.

**Müller & Weibel AG, Schallisolationen, 6312 Steinhausen
Telefon 042 / 36 23 28**

PASSAVANT

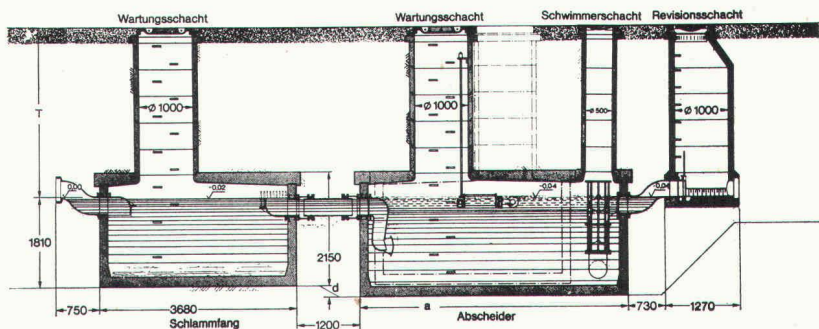
Kleinabscheider 0,5—10 l/s aus Guss, Kunststoff und Stahlblech



Fett-, Oel- und Benzinabscheider

Grossabscheider 25—500 l/s in Orts- oder Fertigstahlbetonbauweise

mit und ohne selbsttätigem Schwimmerabschluss, aut. Oelüberlauftrinne, Alarmanlagen usw.



Verlangen Sie unsere ausführlichen Unterlagen.

Einbau- und Bemessungsgrundlagen bei:

Werner Maag
8032 Zürich
Zeltweg 44
Tel. 01/32 75 80

3a

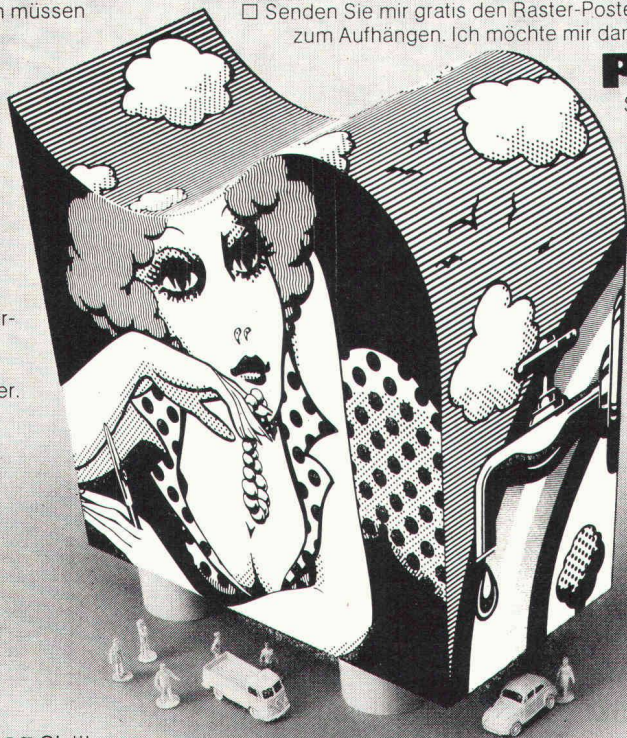
Adresse:

Sex★appeal

Auch Bebauungspläne, Ansichten und technische Zeichnungen müssen attraktiv wirken.

Rastern Sie Fassaden, Steine, Holz, Fenster, Dächer, Böden, Wiesen und Bäume mit den selbstklebenden

T3 Rasterfolien. Sie sind klar, kopierfest, schnell entfernbar und lassen sich überzeichnen. 175 verschiedene Raster-Muster finden Sie übersichtlich angeordnet auf dem T3 Raster-Poster.



Senden Sie mir gratis den Raster-Poster mit den 175 verschiedenen Mustern zum Aufhängen. Ich möchte mir damit meine Arbeit erleichtern.

Poster-Bon

Senden Sie mir gratis:

- ein T3 Folienmuster
- R41 Dokumentation Durchreibefolien
- Schriften, Zahlen, techn. Zeichen
- Spezialanfertigungen firmeneigener Zeichen und Signete

Name/Adresse:

Papyria ag
 8152 Glattbrugg, Industriestrasse 59, Tel. 810 52 01

papyria ag Glattbrugg



Schmutzwasser-Tauchpumpen

für Kellerentwässerung und transportablen Einsatz
Förderleistung 300 l/min
SEV-geprüft

ABS

Pumpen AG

Gertrudstr. 22, 8003 Zürich

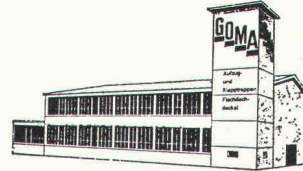
Tel. 01 / 23 48 23



DERIA-DESTRA AG für Strahlungswärme

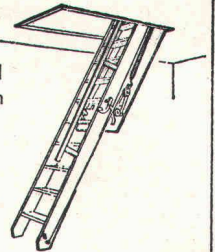
CH-8132 EGG-ZÜRICH (SCHWEIZ)

Zelgmatt 38 Telefon (01) 86 13 50



GOMA

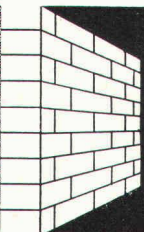
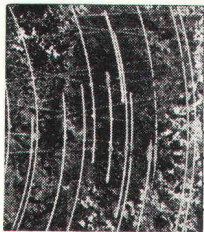
Aufzugs-
Schiebe- und
Klapptreppen



Marcel Matter

Klotenerstrasse 43
Tel. 01 817 80 41

8153 Rümlang



Lärmgeschützt wohnen in Kalksandsteinwänden

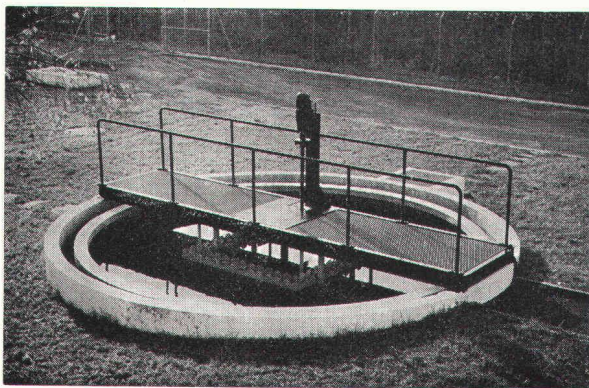
AG HUNZIKER + CIE

Kalksandsteinfabriken
in Brugg,
Olten und Pfäffikon SZ

Mechanische und elektrische
Ausrüstungen für

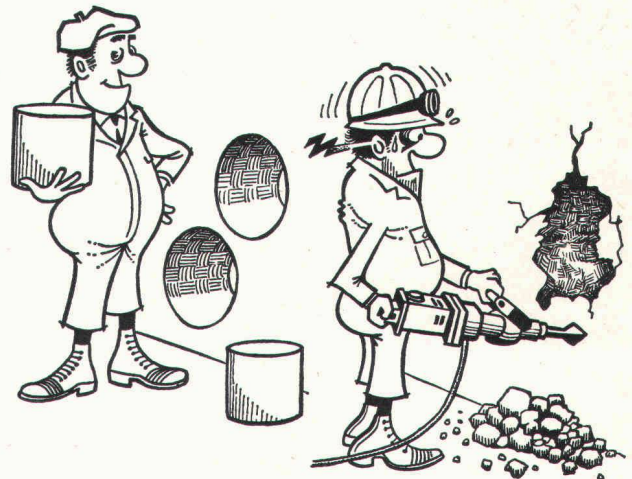
Abwasser-Reinigungsanlagen

für grosse und kleine Gemeinden
und für die Industrie



Alpha AG Nidau

Tel. 032 / 51 54 54



Wir machen

Bohrungen + Fräsungen

in Beton und ähnlichen Materialien

Unsere Stärken:

- Arbeiten in der ganzen Schweiz und im Ausland
- Ausgebildete Spezialisten für Spezialarbeiten
- Kurzfristig einsatzbereit, günstige Preise
- Fachmännische Beratung; verlangen Sie Prospekte



Diamantbohr AG

5001 Aarau

Postfach 716 **064 43 30 30**