

Zeitschrift: Schweizerische Bauzeitung
Herausgeber: Verlags-AG der akademischen technischen Vereine
Band: 92 (1974)
Heft: 28

Werbung

Nutzungsbedingungen

Die ETH-Bibliothek ist die Anbieterin der digitalisierten Zeitschriften. Sie besitzt keine Urheberrechte an den Zeitschriften und ist nicht verantwortlich für deren Inhalte. Die Rechte liegen in der Regel bei den Herausgebern beziehungsweise den externen Rechteinhabern. [Siehe Rechtliche Hinweise.](#)

Conditions d'utilisation

L'ETH Library est le fournisseur des revues numérisées. Elle ne détient aucun droit d'auteur sur les revues et n'est pas responsable de leur contenu. En règle générale, les droits sont détenus par les éditeurs ou les détenteurs de droits externes. [Voir Informations légales.](#)

Terms of use

The ETH Library is the provider of the digitised journals. It does not own any copyrights to the journals and is not responsible for their content. The rights usually lie with the publishers or the external rights holders. [See Legal notice.](#)

Download PDF: 30.01.2025

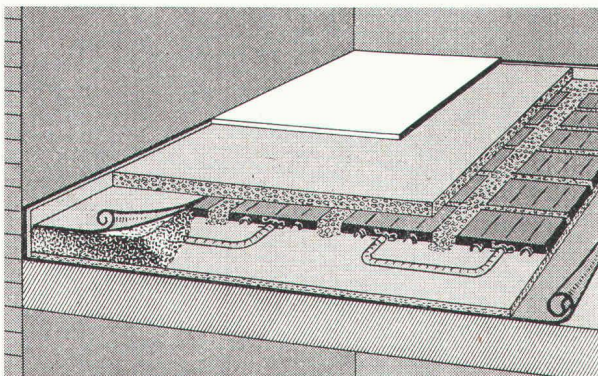
ETH-Bibliothek Zürich, E-Periodica, <https://www.e-periodica.ch>



BODENHEIZUNG

die Lösung für höchste Ansprüche

- unspürbar:
man fühlt sich einfach wohl
- rationell:
bis 25 % Heizkosteneinsparung
- individuell:
anpassbar, jeder bekommt, was er will
- unsichtbar:
erlaubt freie Raumgestaltung
- bewährt:
40 Jahre Erfahrung — Ihre Garantie
- flexibel:
dank 90/70 Grad Heizwassertemperatur
mit örtlichen Heizflächen kombinierbar
ohne Unterstation
- modern:
neue, arbeitssparende Materialien



Schnittzeichnung durch die neue Konstruktion bei Unterlagsböden:
nur noch 5 kg Material pro m²

Verlangen Sie noch heute
unsere neuesten Unterlagen!



DERIA-DESTRA AG für Strahlungswärme

CH-8132 EGG-ZÜRICH

Zelgmatt 38

Tel. (01) 86 13 50

Schweizerische Bauzeitung

Offizielles Organ des SIA, Schweizerischer Ingenieur- und Architekten-Verein und der GEP, Gesellschaft Ehemaliger Studierender der ETH Zürich
Gründet 1883 von Ing. A. Waldner

92. Jahrgang Heft 28

11. Juli 1974

Inhalt

Die beweglichen Verschlüsse für das Eiswehr in der Sihl. Von *L. J. Streuli* 695*

Umschau

Die Schweizer Werkzeugmaschinenindustrie im europäischen Verband. Persönliches. Der Triebzug RABDe 8/16 708*

Nekrologe

W. Saxer; G. Schmidt; H. Stalder; W. Schneider 709

Buchbesprechungen

Betriebseinrichtung. von *G. Kossatz*. Kunststoff-Verzeichnis, herausgegeben von der *Rationalisierungsgemeinschaft Bauwesen im RKW, Frankfurt a. M.* 709

Wettbewerbe

Kirchgemeindehaus in Kilchberg ZH 710

BSA — Bund Schweizer Architekten

Die Rathausbrücke . . . ein Problem? 710

Ankündigungen

Gewerbemuseum Basel; Kunstmuseum Luzern; Historisches Museum St. Gallen; Kunstgewerbemuseum Zürich; Arbeitstagung über Naherholungstourismus; 4. Internationale Ausstellung für Tankbau und Tankerschutz «Tank 74», Zürich 710

Grüne Seiten (vorn)

Laufende Wettbewerbe G 113
Kommende Weiterbildungsveranstaltungen G 114

Grüne Seiten (hinten)

Sauerstoff für den Genfersee; Aus Technik und Wirtschaft G 115*
Neue Bücher G 116

Verlag und Redaktion

Zürich-Giesshübel, Staffelstrasse 12
Postadresse: CH-8021 Zürich, Postfach 630
Telephon 01 / 36 55 36, Postcheck 80 - 6110

Anzeigenverwaltung

IVA AG für internationale Werbung
8035 Zürich, Beckenhofstrasse 16
Telephon 01 / 26 97 40, Postcheck 80 - 32735
Filialen in Lausanne und Genf

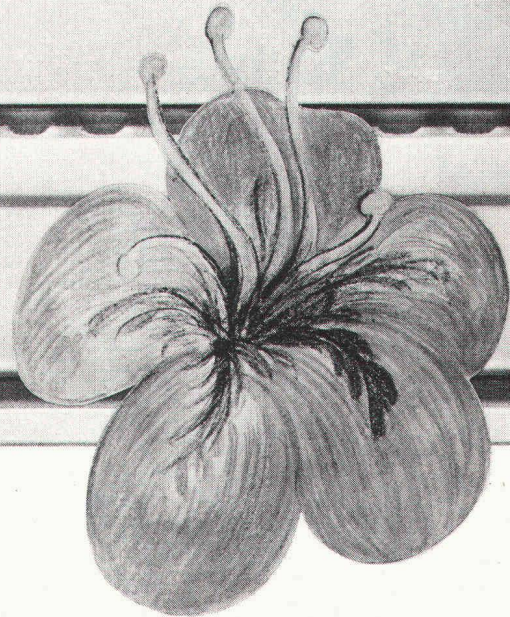
Wir wünschen

- Dokumentation normagliss®
 Besuch

Adresse: _____

normagliss®

**lässt Luft
und Licht herein**



schützt vor neugierigen Blicken

Der neue Leichtmetall-Rolladen normagliss® mit den neuen Vorteilen:

Er schützt vor neugierigen Blicken, auch nachts, wenn Licht in den Räumen brennt. Lichtquellen von aussen blenden nicht. Tagsüber strömt angenehmes, blendungsfreies Licht herein, in der gewünschten Menge. Aber auch eine

fast vollkommene Verdunklung ist möglich. normagliss® lässt frische Luft herein, ohne Zugwirkung. Sein Hohlprofil dämmt Strassenlärm. Er gleitet leicht und geräuschlos.

normagliss®, ein perfekter Rolladen in Form, Farben, Funktion.

Verlangen Sie unsere Dokumentation oder den Besuch unseres Beraters, um mehr über normagliss® zu erfahren.

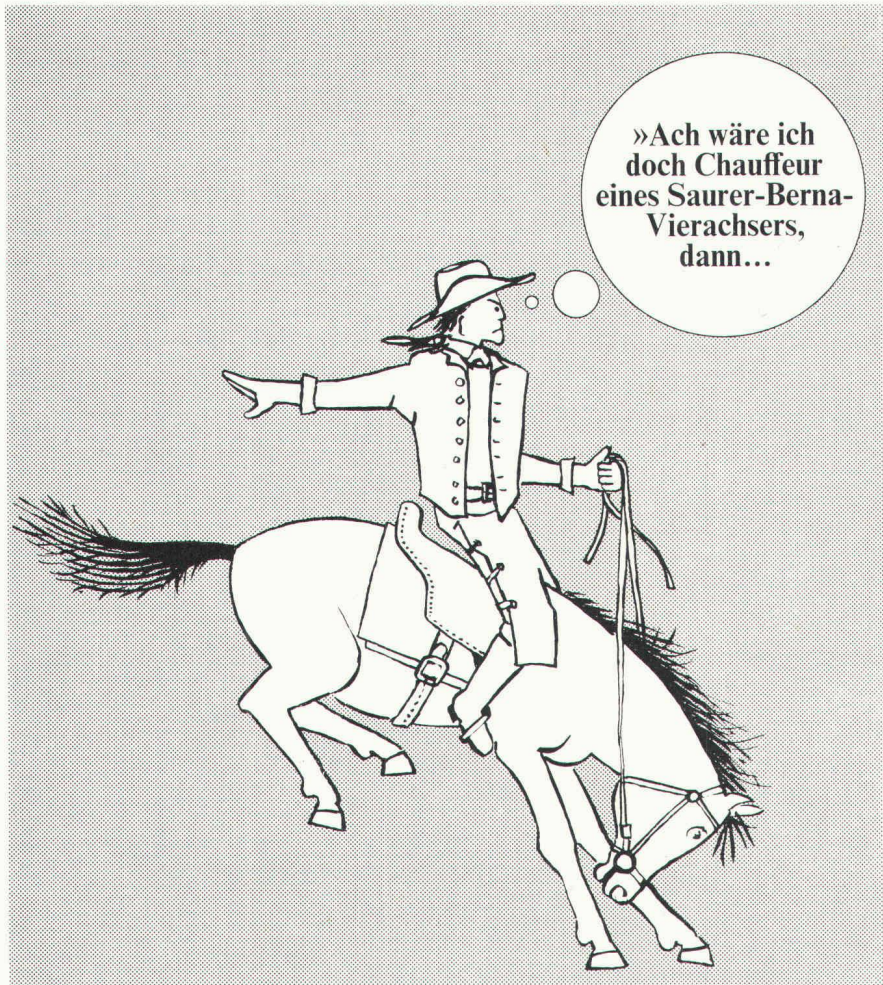
Metallbau AG Zürich
Storen- und Rolladenfabrik

Anemonenstrasse 40, 8047 Zürich
Telefon 01-54 67 00

Vertretungen und Servicestellen in

Basel, Bern, Chur, Lausanne, Locarno,
Luzern, Solothurn, St. Gallen und Zürich

norm®



...ja dann hätte ich 28 000 kg und 330 gesunde Dieselpferde sicherer im Zaum als meinen einzigen, bockigen Gaul!«

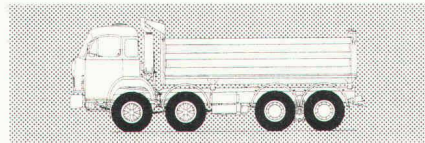
Um in der Sprache des Cowboys zu verbleiben, handelt es sich beim Saurer-Berna-Vierachser um einen echten Vollblüter aus dem Saurer-Berna-Gestüt. In der Sprache des Technikers tönt das etwa so:

Alles am Saurer-Berna-Vierachser, vom starken Motor bis zu den acht Rädern, ist auf das hohe Gesamtgewicht abgestimmt. Die Notlaufpumpe der Servolenkung, drei getrennte Bremskreise, zwei verschleissfreie Dauerbremsen (eine davon leistet doppelt soviel als vorgeschrieben), eine optimale Gewichtsverteilung und die vorzügliche Strassenhaltung tragen zur Verkehrssicherheit bei. Aber auch an den Chauffeur wurde gedacht: die Federung ist angenehm, die Kabine komfortabel. Viele Bedienungserleichterungen, nicht zuletzt das auf Wunsch erhältliche automatische Getriebe, lassen die Arbeit (beinahe) zum Spass werden.

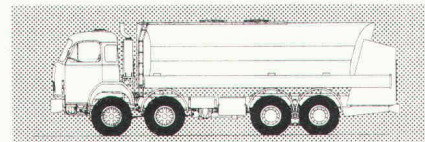
Und wenn der Fahrer den 330 Pferden die »Sporen« gibt, dann spürt er das Temperament des Vollblutes. Da könnte mancher Cowboy neidisch werden!

»Ach wäre ich doch Chauffeur eines Saurer-Berna-Vierachser, dann...«

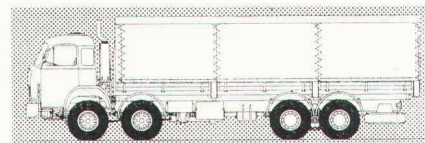
Der Vierachser löst viele Transportprobleme, sei es mit Zementsilo, Betonmischer, anderen Spezialaufbauten oder als:



Muldenkipper, Radstand 2400 mm, mit Rückwärtskipmulde aus Leichtmetall, Inhalt ca. 10 m³, Innenlänge 5000 mm. Nutzlast ca. 16 500 kg bei 28 000 kg, bzw. ca. 18 500 kg bei 30 000 kg Gesamtgewicht.



Tankwagen, Radstand 2900 mm, mit Brennstoffzisterne in Kofferform; Inhalt ca. 21 000 l



Lastwagen, Radstand 4000 mm, mit Laibrücke, Innenlänge max. 9200 mm, Nutzlast ca. 17 000 kg

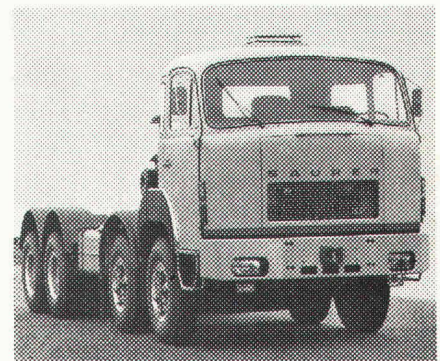
Gewichte:

Radstand	2400 mm
Chassis/Kabine	ca. 9 150 kg*
Chassistragfähigkeit	ca. 20 850 kg

Radstand	2900 mm
Chassis/Kabine	ca. 9 250 kg*
Chassistragfähigkeit	ca. 20 750 kg

Radstand	4000 mm
Chassis/Kabine	ca. 9 550 kg*
Chassistragfähigkeit	ca. 20 450 kg

*) **Gewichtsreduktion** bei autom. Getriebe 170 kg und bei Super Single 18-22,5"-Reifen nochmals 130 kg



Wollen Sie mehr über dieses aussergewöhnliche, bärenstarke, wieselflinke und kompakte Fahrzeug wissen? Dann benutzen Sie den Coupon. Wir senden Ihnen gerne Unterlagen.

Coupon

Bitte ausschneiden und einsenden an die Verkaufsabteilung Saurer-Berna, 9320 Arbon

Über den 5DF 8x4 / 5VF 8x4 wünsche ich Dokumentation, Offerte, Besuch des Regionalvertreters

Name, Adresse, Beruf, Plz, Ort oder Firmastempel



**Aktiengesellschaft
Adolph Saurer
9320 Arbon
Tel. 071 46 91 11**



**Motorwagenfabrik
Berna AG
4600 Olten
Tel. 062 22 18 55**

Brander-Normtüren – die «grossen» Türen zum kleinen Preis (aus Stahl oder Aluminium)

Manche Bau-Spezialisten machen es sich unnötig schwer. Sie fertigen jede Türe speziell an. Dabei gibt es Normtüren von Brander. Preisgünstiger. Schneller montiert. Verzugsfrei. Robust. In verschiedenen Ausführungen und Oberflächen. Sofort greifbar. (Brander hat für rund 1000 Baustellen Normtüren am Lager. Für jedes Anwendungsgebiet mehr als eine.) Als Tür-Spezialist stellt Brander in seinen Werkstätten auch Sonderanfertigungen her und übernimmt auf Wunsch die Montage.



**Normtüren-Programm (ein- oder zum Teil auch zweiflügelig):
Feuerhemmende Stahltüren, Oellager- und Revisionstüren, Mehrzweckstahltüren, verzinkte Stahltüren «ZK», beschichtete Stahltüren «Platal», Aluminium-Türen, Rolltore.**

Mit unseren «grossen» Normtüren zum kleinen Preis sparen und gewinnen Sie. Rufen Sie uns doch einmal an. Unser Fachwissen kommt auch Ihnen zugute.

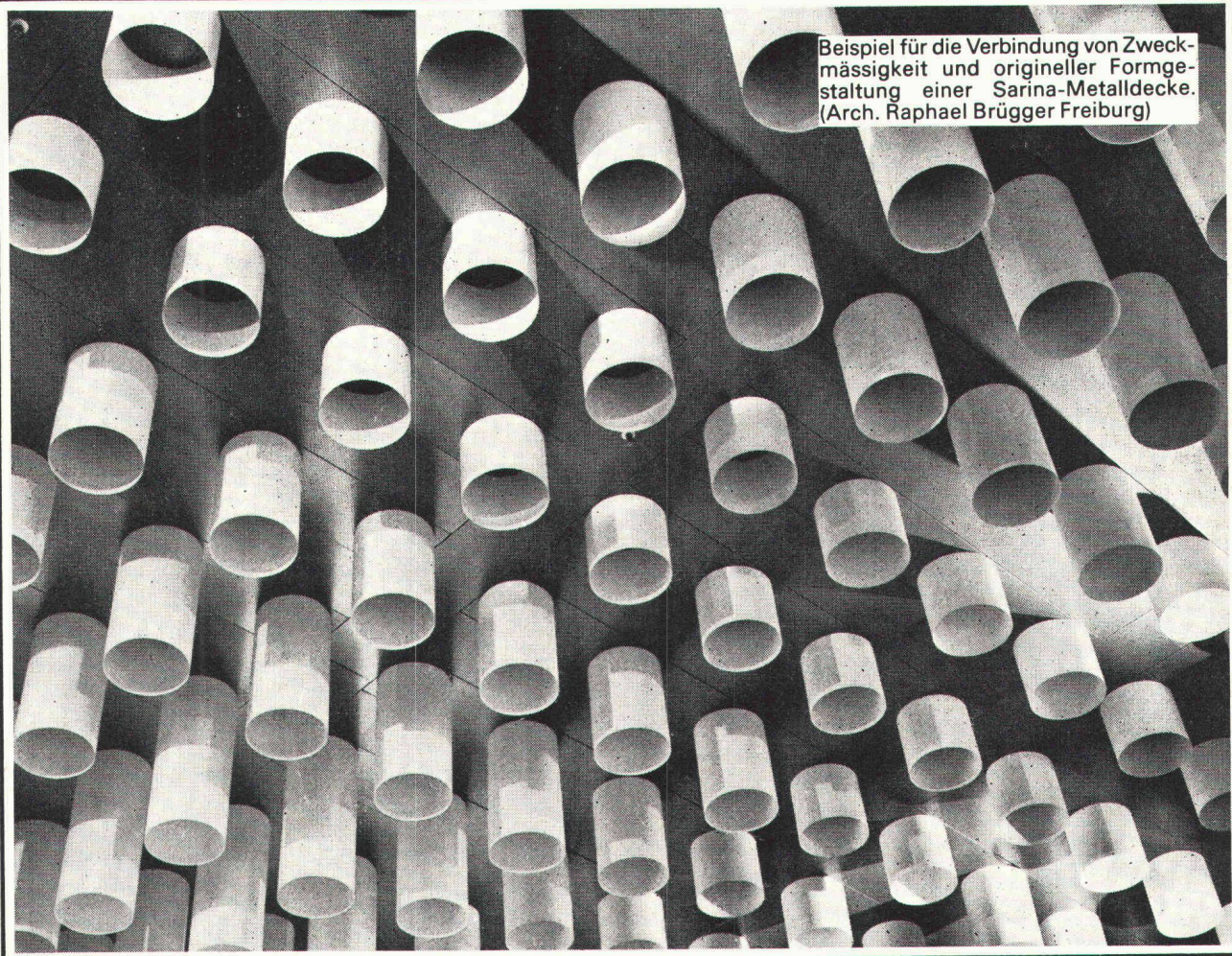
brander ag

Normbauteile, 8162 Steinmaur ZH,
Telefon 01/94 13 97, Telex 55562

Es gibt viele gute Decken

aber

nicht alle Decken für Dekor,
Lüftung und Akustik sind **plastifizierte**
Sarina-Metaldecken



Beispiel für die Verbindung von Zweckmässigkeit und origineller Formgestaltung einer Sarina-Metaldecke.
(Arch. Raphael Brügger Freiburg)

Unter plastifizierten Metaldecken von Sarina fühlen sich alle wohl; denn die Metaldecken von Sarina haben folgende Vorteile:

● problemlose Montage ● Kombinationsmöglichkeiten mit Klimatisations- und Lüftungsanlagen ● schallabsorbierend ● unzerbrechlich, kratzfest, feuerhemmend

und abwaschbar ● gute Lichtwiedergabe der Beleuchtungskörper ● ästhetisch einwandfreier Eindruck ● Sarina-Metalplatten und -Lamellen eignen sich für Spitäler, Schulhäuser, Verwaltungsgebäude, Fabrikations- und Lagerhallen, Empfangshallen, Hotels, Kinos, Restaurants und Privathäuser

Sarina

Sarina-Werke AG 1701 Freiburg Tel. 037 / 22 24 91
Fabrikation von Metaldecken, Radiatoren, Heizwänden, Konvektoren sowie kompletten Kücheneinrichtungen und komb. Holz-, Kohlen- und Elektroherden

Unsere Exklusivität: Kratz- und schlagfeste Oberflächen-Plastifizierung nach dem elektrostatischen Pulverbeschichtungsverfahren

BON

SBZ

einsenden an Sarina-Werke AG
1701 Freiburg
Wir bitten um Zustellung Ihres
Prospektes «Metaldecken».

Name _____

Adresse _____

sicher & besser bauen

mit



Tricosal®

BAU·CHEMIE AG

Dichtungsmittel für Beton und Mörtel. Zusätze für Sicht-, Schütt-, Fliess- und Pumpbeton sowie für Verputze, Ueberzüge, Schlämmanstriche, Haftbrücken usw.

Fugenbänder und Fugenverschlussbänder. 1- und 2-Komponenten-Fugenkitte.

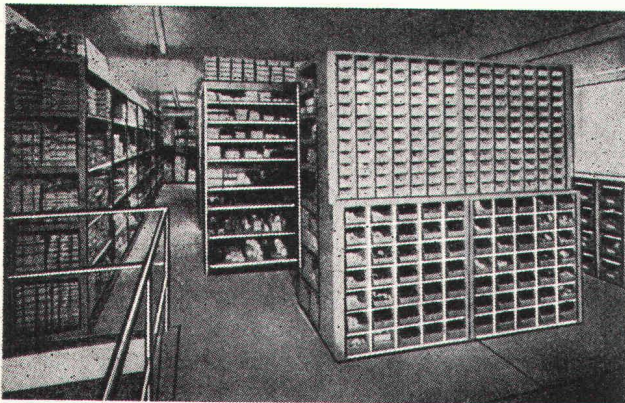
Isolieranstriche für Oeltankwannen.

Schnellbinder, Frostschutz, Verzögerer, Schal- und Nachbehandlungsmittel, Reinigungsprodukte.

Vergussmörtel (gebrauchsfertig). Gleitlager. Brandschutzmassen.

Bau-Chemie AG, 4051 Basel
Rütlistrasse 50, Telefon 061 / 23 00 16

Kombinierte Magazinanlagen = rationellste Lagerhaltung



sunex

Unsere individuellen Mehrzweck-Gitter- oder Tablarestelle, kombiniert mit Sichtlagerkästen, Kleinteil- oder Werkzeugschränken genügen verwöhntesten Ansprüchen.

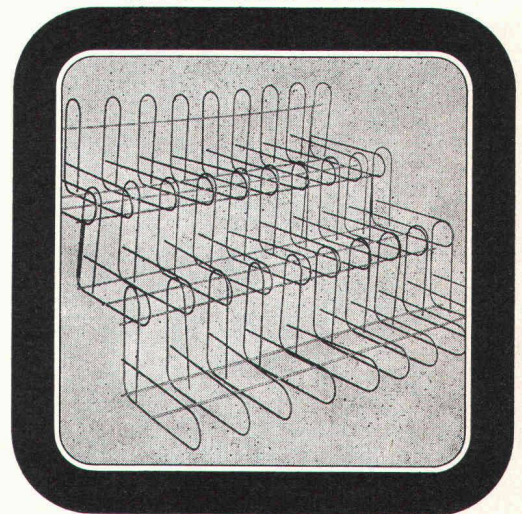
SUNEX AG 5432 Neuenhof

Metallbau

Telefon 056 / 86 32 81

Treppen-Armierung ein fi-Rista-Element

Armature pour escaliers
un élément fi-Rista



Drahtwerke/Tréfileries
Fischer AG
CH-5734 Reinach AG
Tel. 064 71 15 55

FISCHER REINACH

Betonfräsen
bis 42 cm Dicke
Boden + Wände
Betonbohren
mit Diamant bis 25 cm

Betonbrennen
Betonsprengen hydr.

Modernst ausgerüstete
Fachequipen
Seriöse Beratung

bft
Betonfräs-Technik AG
Herrligstr. 33
8048 Zürich
Tel. 01-62 35 46

SUPER STEIN

Da steckt
Wohnbehagen
drin



Ideales Raumklima!
Vollwärmeschutz!
(Bis 40% Heizkostensparnis!)

**Zu beziehen
über den
schweiz.
Baustoffhandel**

„SUPERSTEIN“ — diesen Beinamen haben sich Hebel-Plansteine und Hebel-Wandbausteine seit langem verdient. Grund: Sie garantieren Wohnbehagen und Geborgenheit, bringen optimale Wärmedämmung, niedere Heizkosten und ein gesundes Raumklima. Auch der Baupreis hält jeden Vergleich!

Wählen auch Sie „Hebel-Steine aus Gasbeton“ für Ihr eigenes Haus. Da stecken viele Vorteile drin — beim Bauen und vor allem danach!

Fordern Sie unsere Broschüre „Gesund Bauen“ an, prüfen und vergleichen Sie



KETAG
Kettner AG Neudorf

COUPON

Schicken Sie mir bitte kostenlos Ihre Broschüre „Gesund Bauen“.
Coupon bitte mit deutlichem Absender senden an: Kettner AG, 6025 Neudorf

Von Koda neu: Ratio-Eloxal Wohnraumdachfenster

Ganz aus Aluminiumprofilen — ein echter Fortschritt
in Qualität und Aussehen mit überzeugenden Vorteilen.
Verlangen Sie Unterlagen.

Dieter Kohler, 8105 Regensdorf

Dachfensterfabrik

Telefon 01 / 71 67 29

Wir übernehmen:

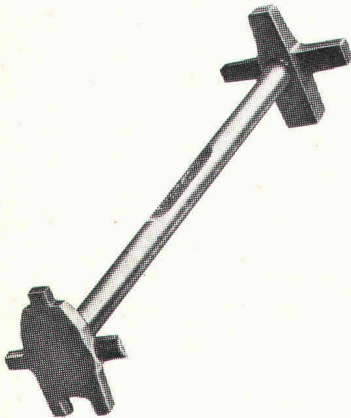
elektronische Berechnung von **Kanalisationsnetzen** sowie die Erstellung von Kostenvoranschlägen und monatlichen Abrechnungen für Kanalisationsarbeiten

elektronische Berechnungen bei **Grundbuchvermessungsaufgaben** inklusive das automatische Zeichnen und Punktieren der Pläne

elektronische Datenverarbeitung für **Güterzusammenlegungen**

BMP Dr. Pelli + Co.

Beratung in Mathematik und Physik
8067 Zürich, Hofwiesenstrasse 18, Telefon 01 / 28 40 00
Briefadresse: Postfach 179, 8042 Zürich



Für jeden Zweck das
geeignete Werkzeug,
z. B.:

Fass-Schlüssel

Modell Jaccaz
universal für Leicht-
und Schwereisenfässer

ferner: FASS-HEBER
FASS-ÖFFNER

JACCAZ

Fässer + Zubehöre
8105 Regensdorf

Tel. 01 / 840 20 20

ATELIER FÜR PERSPEKTIVISCHE ARCHITEKTURZEICHNUNGEN

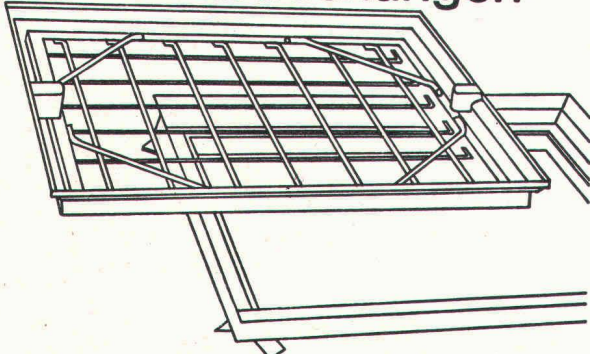
KOHLENGASSE 3, 8045 ZÜRICH, TELEFON 01/66 14 15

erstellt für Sie
anspruchsvolle perspektivische Architekturzeichnungen
für jeden Zweck,
zum Beispiel
Wettbewerbe,
Entwurfs-Interpretation,
Werbung, Detailstudien usw.

ATELIER FÜR PERSPEKTIVISCHE ARCHITEKTURZEICHNUNGEN

KOHLENGASSE 3, 8045 ZÜRICH, TELEFON 01/66 14 15

«esser's» Schachtabdeckungen



Für den Bauausführenden: Keine Probleme beim Einbau!
Die Nenngrößen passen sich entweder den verschiedensten
Plattenformaten von Fussbodenbelägen an oder weisen den
Vorschriften entsprechende Mauermaße für die lichte
Schachtwerte auf.

Für den Architekten: Bei der Planung entfällt zeitraubendes
Detaillieren von Sonderkonstruktionen. Er findet für alle Wün-
sche eine ganze Skala von normgerechten Typen zur Auswahl.

Für den Bauherrn: Kein hässlicher Anblick bei Kontroll-
schächten im Bauwerk mehr! Jeder beliebige Bodenbelag
kann in die Schachtabdeckung eingebracht werden und macht
diese praktisch unsichtbar — auch bei Teppichbelag.

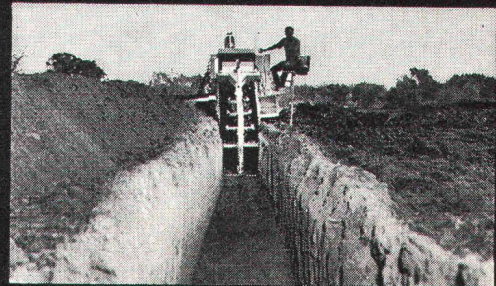
Verlangen Sie unsere ausführliche Dokumentation oder den
Besuch unseres Fachberaters.

Jakob Scherrer Söhne AG
Allmendstrasse 5-7
8059 Zürich
Telefon 01 2579 80



Revolution im Grabenaushub

durch die führenden, weltbekannten USA Davis Trencher
und Cleveland Trencher. Für Pipelines, Drainage, Kabel-
gräben, Fundamente, Schächte, Wasserleitungen, militä-
rische Zwecke usw.



Davis gräbt an Traversen (bis 20%) senkrechte Gräben
durch hydraulisch kippbaren Oberteil. Davis gräbt an Hän-
gen bis zu 100%. Hydraulische Tieflöffel mit 5 oder 8 Ton-
nen Reisskraft, für Spezialeinsatz (2,5 bis 3,4 m Tiefe).
Hydraulischer Dozer zum Zudecken und planieren der
Gräben. **Davis Trencher:** 9 Modelle. Grabbreiten: 5–70 cm,
Grabtiefen bis 230 cm, Grabgeschwindigkeit: bis 540 m/h.
Preis Fr. 6200.— bis ca. Fr. 145 000.—. Zubehör: Tieflöffel,
Dozer, Lader, Bohrergerät, usw. **Cleveland Trencher:** 13 Mo-
delle und 2 Backfüller und Tamper. Grabbreiten: 25 cm
bis 1,5 m (verstellbares Rad, bis 1,8 m, Krone bis 6 m breit).
Grabgeschwindigkeit: bis 44 m/min. Preise ab Fr. 79 000.—
bis ca. Fr. 490 000.—.

Verkauf und Vermietung durch:

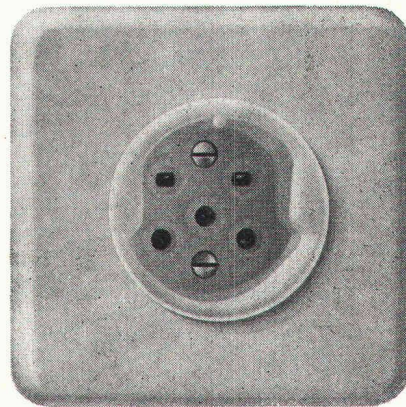
INTRAVEND AG

Postfach 8048 Zürich Tel 01 62 88 22 Telex 54 289

Meistens sind Stromzapfstellen nur für ein Spannungssystem ausgelegt. Es sei denn, es wären Feller-Universal-Steckdosen.

Die Feller-3/5-pol-Universal-Steckdose bietet die grösste Freizügigkeit für den Anschluss von Apparaten: Ob Kleinapparate bis 2,2 kVA oder Grossapparate bis 6,5 kVA, sie alle können angeschlossen werden. Ob 220 V (2 P+E) oder 380 V (3 P+N+E), ob Einphasen- oder Drehstrom, ob in der Werkstatt, dem Labor oder der Küche, die Feller-Universal-Steckdose bietet immer ideale Anschlussmöglichkeiten. Das Feller-3/5-pol-Steckkontaktsystem stellt eines der elegantesten installations-technischen Erzeugnisse dar. Die mit Feller-Produkten ausgerüsteten Anlagen werden nicht nur heute, sondern auch in Zukunft ihre Sicherheit und Problemlosigkeit behalten.

Das ist das Resultat des bewährten Feller-Prinzips: ständige Weiterentwicklung, Qualitätsarbeit, umfassendes Programm und modernes Design.



Adolf Feller AG, 8810 Horgen, Fabrik elektrischer Apparate, Telefon 01 725 65 65

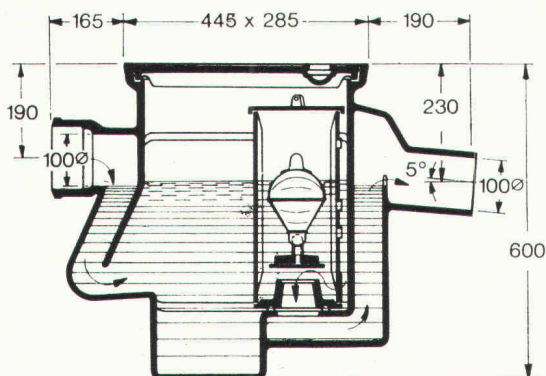
Feller



ein Name und ein Prinzip für die Praxis

PASSAVANT

Kleinabscheider 0,5—10 l/s aus Guss, Kunststoff und Stahlblech



Verlangen Sie unsere ausführlichen Unterlagen.

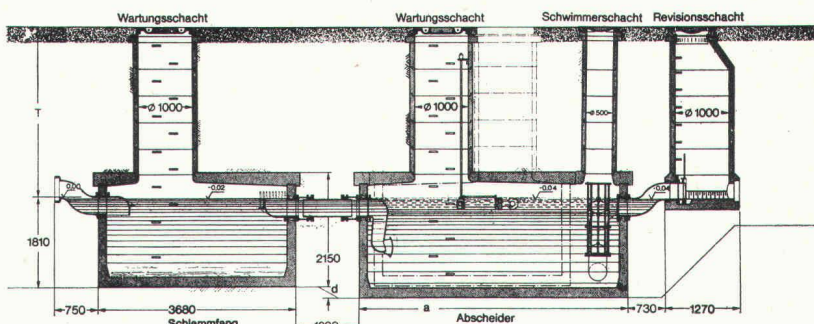
Einbau- und Bemessungsgrundlagen bei:

Fett-, Oel- und Benzinabscheider

Grossabscheider 25—500 l/s in Orts- oder Fertigstahlbetonbauweise

mit und ohne

selbsttätigem Schwimmerabschluss, aut. Oelüberlaufrinne, Alarmanlagen usw.



Werner Maag
8032 Zürich
Zeltweg 44
Tel. 01/32 75 80

3a

Adresse:



Schaffroth & Späti AG

Asphalt- und Bodenbeläge

8403 Winterthur

Telefon 052 / 29 71 21

Gegründet 1872

Flachdachbeläge jeder Art

Gussasphalt für Isolationen und Strassen

Nacophalt-Hartgussasphaltböden

Linolith-Industriebodenbeläge

seit 50 Jahren bewährt

Zimmerli-Hartbetonböden

für Autogaragen, Rampen usw.

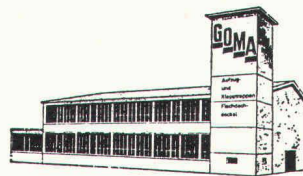
REPOXIT-Kunstharzböden

in diversen Farben, 2 bis 7 mm stark

**Füsse
lieben
FLISCO-FLOOR**

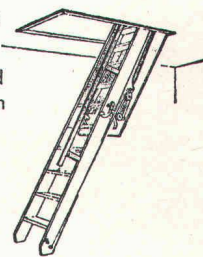
Der Schweizer
Qualitäts-Teppichboden.

Schneiter-Siegenthaler + Co.
3077 Enggistein bei Bern
Telefon 031 / 83 43 43



GOMA

Aufzugs-
Schiebe- und
Klapptreppen



Marcel Matter

Klotenerstrasse 43
Tel. 01 817 80 41

8153 Rümlang

Schmutzwasser- Tauchpumpen

für
Kellerentwässerung
und
**transportablen
Einsatz**
Förderleistung
300 l/min
SEV-geprüft

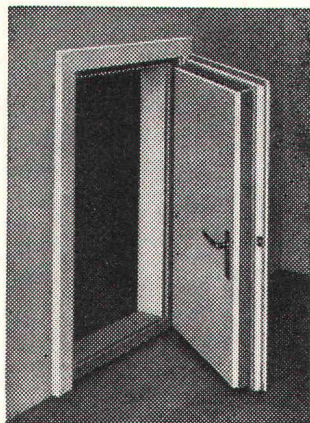


ABS

Pumpen AG

Gertrudstr. 22, 8003 Zürich

Tel. 01 / 23 48 23



Sicherheit vor Lärm und Indiskretion

bieten Ihnen unsere Schallstopptüren, Wände und Kabinen.
Jede schon bestehende Türe oder Wand wird von uns auf die
genügende Schalldichte abgeändert.

Kostenlose Beratung über alle Schallisationsfragen durch die
Spezialfirma.

Beste Referenzen.

Müller & Weibel AG, Schallisolationen, 6312 Steinhausen
Telefon 042 / 36 23 28

Wie steht es mit der Lesertreue?

17 Jahre

haben im Durchschnitt die Leser der Schweizerischen Bauzeitung ihrem Fachblatt die Treue gehalten. 72 Prozent der Empfänger lesen dieses Informationsorgan schon seit 10, 20, 30, 40 und sogar 50 Jahren. Diese von einem neutralen Marktforschungsinstitut ermittelten Zahlen zeugen von einer erstaunlichen Lesertreue. Auch der Anzeigenteil der Schweizerischen Bauzeitung ist eine Dienstleistung des Blattes an seine Leser — er vermittelt viel praktisches Wissen über den Bau- und Maschinenmarkt.

Alleinige Anzeigenannahme
IVA AG für internationale Werbung

8035 Zürich
1004 Lausanne
1206 Genève

Beckenhofstr. 16
19, av. de Beaulieu
24, av. de Champel

Tel. 01 / 26 97 40
Tél. 021 / 34 72 65
Tél. 022 / 47 41 10

BARRYT-SULFAT = Schwerbeton als Strahlenschutz

Ein seit Jahren bestens bewährtes französisches Barium. — Sulfat, das mit grossem Erfolg bei Spital-, Militär- und Atomkraftwerkbauten als Strahlenschutz verwendet wird. Sollten Sie für solche Zwecke etwas suchen, so wenden Sie sich an unser geschultes und erfahrenes Personal, dass Ihnen für Auskünfte gerne zur Verfügung steht, oder lassen Sie sich eine unverbindliche Offerte von uns ausarbeiten.

BETONIT C-13

Verwendungszwecke:

Im Grundbau für Dichtungs- und Gründungsbauwerke in der Bohrtechnik und für das Schlitzwandverfahren.

Folgendes wird beim Einsatz dieses Betonits verhindert!

1. Einstürzen der Aushubwände
2. Entspannung des Bodens
3. Wasserdurchbrüche
4. Zutagefördern von gelöstem Bodenmaterial ohne Getriebezimmerung oder andere Hilfsmittel.

Seit vielen Jahren von grossen Firmen der Schweiz mit Erfolg verwendet.

Sie sparen damit Zeit und Geld!

Holen Sie sich bei uns eine unverbindliche Offerte ein.

ZUGANA AG

Alpenstrasse 16, 6300 Zug, Telephone (042) 21 04 14/15



DEUTSCHE HORIZONTALRAMME (Bodenverdrängungshammer) auf der Richtlafette

RADIO SCHEFER

Trischlistrasse 10
9400 Rorschach
071 / 41 22 86

Kampf der Teuerung!

Vorbei mit den teuren Gräben. Schefer offeriert jetzt mit seinem Grundomat die preiswerte Lösung für alle Arten von Leitungen unter Strassen, Dämmen, Vorgärten usw. Wir bohren bis zu 30 m Länge und 180 mm ϕ mit unserem Verdrängungshammer. Unser Service ist prompt und preiswert.

Bei solchen Firmen
liegen MAMMUT® und TURICUM®

SCHWEIZERISCHE LEBENSVERSICHERUNGS- UND RENTENANSTALT

OERLIKON

U
SBG

ESCHER
WYSS

SULZER

LANDIS & GYR

SAURER

SHELL

SCHWEIZERISCHE KREDITANSTALT
ZÜRICH

Motor-Bell

Feldhaus
ERNST GOHNER AG
ED. ZÜBLIN & CIE. AG.

PAPIERFABRIK
CHAM AG

Globus

SBB *Innovazione 74*

SCHWEIZERISCHER BANKVEREIN

SCHINDLER
1874

COOP

MIGROS

LOCHER & CIE AG
Maschinenfabrik Oerlikon

MAAG-ZAHNRÄDER

C I B A

SWISSAIR

GEIGY
BASEL

HHH

MAMMUT® und TURICUM®
zwei starke Schweizer Marken

AEZ Asphalt-Emulsion AG

MAMMUT® und TURICUM®
für bituminöse Isolierungen. Seit
über 50 Jahren verwendet —
durchwegs mit grossem Erfolg.

Erstellen auch Sie Flachdach-
beläge, Terrassenbeläge
und Grundwasserisolierungen
mit MAMMUT® und TURICUM®
Wir beraten Sie gerne.

Rufen Sie an!
Telefon 01-88 72 72

Zürich

Dr. Juchli

280 AEZ