

**Zeitschrift:** Schweizerische Bauzeitung  
**Herausgeber:** Verlags-AG der akademischen technischen Vereine  
**Band:** 92 (1974)  
**Heft:** 32

## Werbung

### Nutzungsbedingungen

Die ETH-Bibliothek ist die Anbieterin der digitalisierten Zeitschriften. Sie besitzt keine Urheberrechte an den Zeitschriften und ist nicht verantwortlich für deren Inhalte. Die Rechte liegen in der Regel bei den Herausgebern beziehungsweise den externen Rechteinhabern. [Siehe Rechtliche Hinweise.](#)

### Conditions d'utilisation

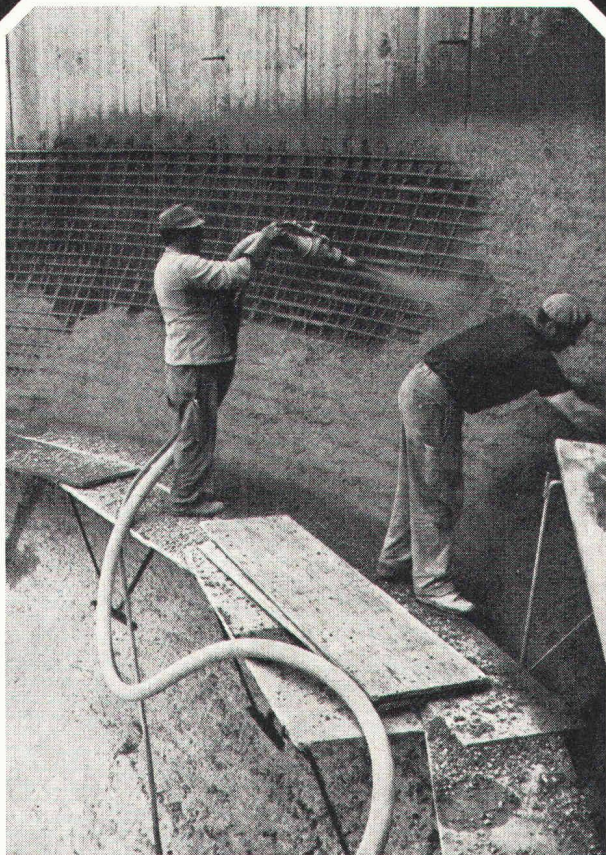
L'ETH Library est le fournisseur des revues numérisées. Elle ne détient aucun droit d'auteur sur les revues et n'est pas responsable de leur contenu. En règle générale, les droits sont détenus par les éditeurs ou les détenteurs de droits externes. [Voir Informations légales.](#)

### Terms of use

The ETH Library is the provider of the digitised journals. It does not own any copyrights to the journals and is not responsible for their content. The rights usually lie with the publishers or the external rights holders. [See Legal notice.](#)

**Download PDF:** 06.02.2025

**ETH-Bibliothek Zürich, E-Periodica, <https://www.e-periodica.ch>**



Kläranlage Frauenfeld:  
Spritzbetonarbeiten am Faulbehälter

**Gunit,  
Anker,  
Sondierbohrungen,  
Injektionen,  
Betonbohrungen.**

**GREUTER**

8032 Zürich  
Böcklinstrasse 26  
Telefon 01 32 90 28

# Schweizerische Bauzeitung

Offizielles Organ des SIA, Schweizerischer Ingenieur- und Architekten-Verein und der GEP, Gesellschaft Ehemaliger Studierender der ETH Zürich  
Gegründet 1883 von Ing. A. Waldner

92. Jahrgang Heft 32

8. August 1974

## Inhalt

Extremabflüsse aus vierzig kleinen Einzugsgebieten der Schweiz. Von *P. Widmoser* . . . . . 757\*

## Nekrologe

A. Meier-Mantel; K. Branberger; E. Gehrig; E. Du-jardin . . . . . 765\*

## Umschau

«Für eine neue Ordnung der baukünstlerischen und technischen Berufe». REG. Erste in Schottland voll-endete Erdölplattform. Eine verlängerte Ausführung des Hovercraft. Schweizerische Norm für das SI-Ein-heitssystem. Schweiz. Bauzeitung . . . . . 766\*

## Wettbewerbe

Ausbildungszentrum SBB Löwenberg, Murten. Uni-versité de Calabre, Italie. Verwaltungsgebäude Dü-bendorf . . . . . 767\*

## Kurse und Tagungen

Kurs über die Prüfung von Baugesuchen. 1st Euro-pean Conference on Mixing and Separation, Cam-bridge. Tiefbohren, Tagung in Heidelberg . . . . . 768

## Ausstellungen, Messen

Kunstmuseum Basel. Zwillingmesse Swissbau-Hilsa in nächster Wiederholung getrennt. Elektrotechnik '74, Fachmesse in Utrecht . . . . . 768

## Grüne Seiten vorne

Laufende Wettbewerbe . . . . . G 125  
Rapid Excavation and Tunneling Conference (RETC) 1974. Von *W. Brodbeck*. Verfärbung der Aussenflä-chen eines Stahlbetonschornsteins. Von *K. A. van Oeteren* . . . . . G 126

## Grüne Seiten hinten

Aus Technik und Wirtschaft . . . . . G 127  
Kurzmittelungen. Neue Bücher . . . . . G 128

## Bezugspreise

	12 Monate	6 Monate	3 Monate
Schweiz	104.—	57.—	33.—
Ausland	116.—	63.—	37.—

Für Mitglieder der Partnerverbände der Verlags-AG, des Schweiz. Technischen Verbandes sowie für Studierende ermässigte Preis-kategorien.

## Verlag und Redaktion

Zürich-Giesshübel, Staffelstrasse 12  
Postadresse: CH-8021 Zürich, Postfach 630  
Telephon 01 / 36 55 36, Postcheck 80 - 6110

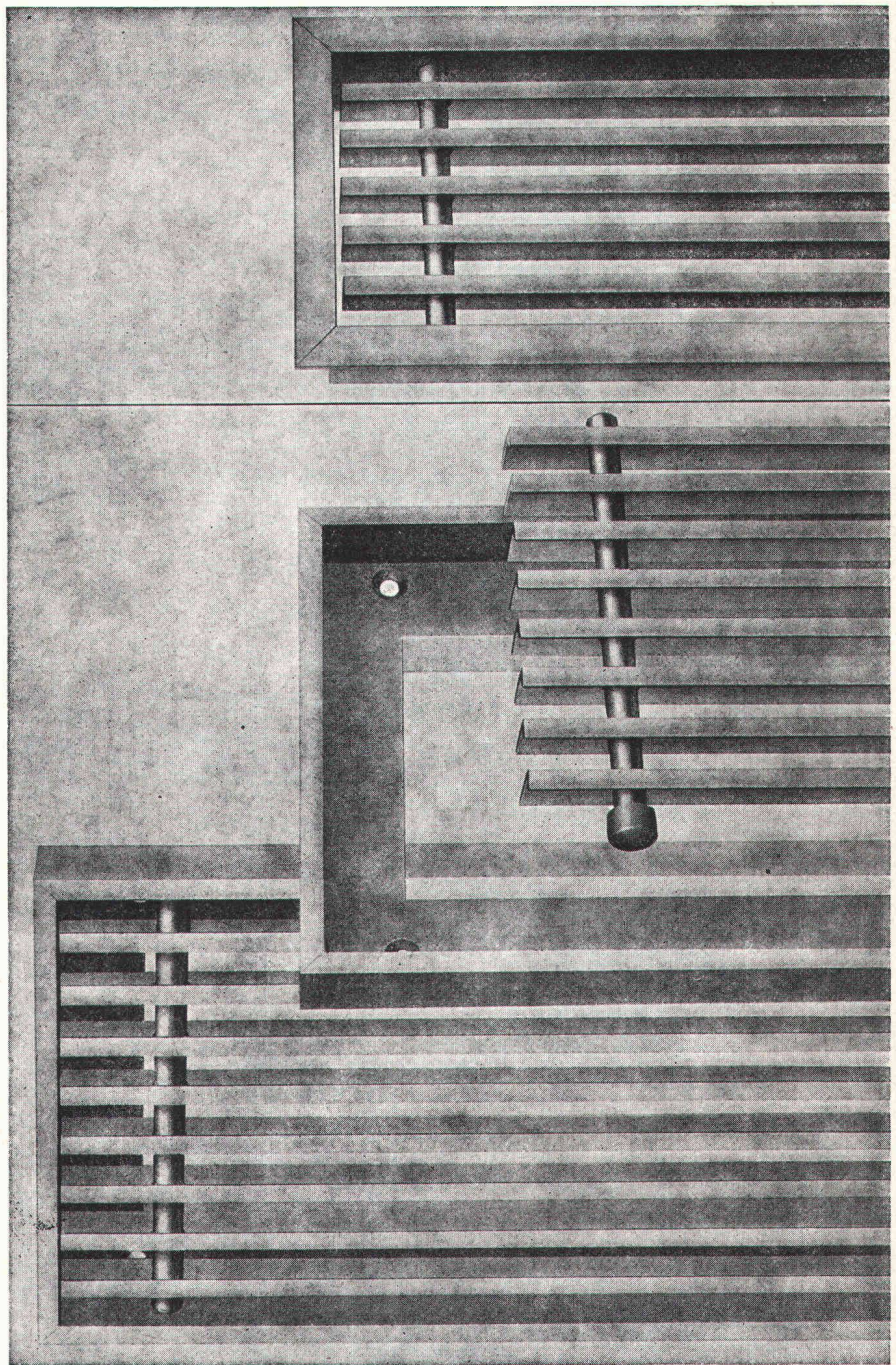
## Anzeigenverwaltung

IVA AG für internationale Werbung  
8035 Zürich, Beckenhofstrasse 16  
Telephon 01 / 26 97 40, Postcheck 80 - 32735  
Filialen in Lausanne und Genf

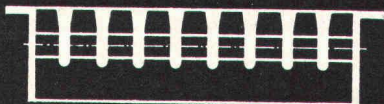
# HESCO-Linear- und Bodengitter

**Anwendung:** Lineargitter eignen sich als Zu- oder Abluftgitter in Fensterbrüstungen und Fussböden, als Zu- und Abluftgitter bei Induktionsgeräten sowie für Konvektoren und Heizkörperabdeckungen. Bodengitter werden als Zu- oder Abluftgitter in Fussböden oder Fensterbrüstungen verwendet. Der herausnehmbare Lamellenrost erleichtert die Reinigung, sie sind deshalb ideal für Schwimmbäder.

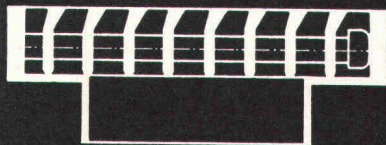
**Ausführung:** HESCO-Linear- und Bodengitter aus stabilen Leichtmetallprofilen sind begehbare Boden- und Brüstungs-Luftdurchlässe.



Lineargitter



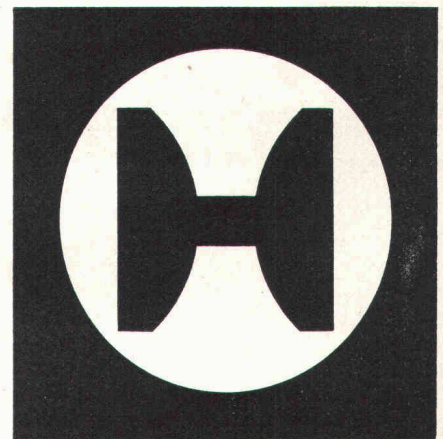
Bodengitter



Verlangen Sie Unterlagen bei:

## Hess & Cie

Metallwarenfabrik  
Pilgersteg  
CH - 8630 Rüti ZH  
Tel. 055 / 33 11 55  
Telex 75 608



# Was den Hausbesitzer zeitlebens zufrieden macht, ist für den Architekten eine zeitlose Referenz.

## Chromnickelstahl 18/8.

Der robuste rostfreie Werkstoff für anspruchsvolle Fachmänner! Fassaden, Eingänge, Bedachungen und Dachtraufen bewahren über Jahrzehnte hinweg ihr ursprüngliches Aussehen – und den Wert der Facharbeit.

Chromnickelstahl 18/8 ist beständig gegen Angriffe von Wind, Wetter, Atmosphäre, Beton und Mörtel.

Chromnickelstahl 18/8 - ein stahlhartes Argument für den Architekten!

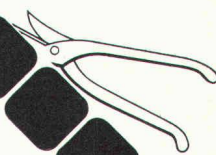
Chromnickelstahl 18/8 erfordert keine besondere Wartung. Eine gelegentliche Reinigung lässt das Material im alten Glanz erstrahlen.

Chromnickelstahl 18/8 ist in jeder Grösse, Form und Stärke erhältlich.

Chromnickelstahl 18/8 lässt sich auf herkömmliche Art und Weise verarbeiten.

Ein moderner, ästhetischer und ökonomischer Werkstoff!

Die AMI eröffnete vor kurzem eine Ausstellung in der Schweizerischen Baumusterzentrale in Zürich (Talstrasse/Börsenstrasse). Dort können Sie rostfreien Chromnickelstahl ungestört und kritisch begutachten.



MI, Arbeitsgemeinschaft Marktentwicklung Inox  
Postfach A 111, 8030 Zürich, Telefon 01/32 21 41

Informieren Sie mich bitte über  
Chromnickelstahl 18/8. Senden  
Sie mir Ihre Dokumentationen.

AMI-Mitglieder:  
Courvoisier & Co. AG, 2501 Biel

Feinstahl AG, 8022 Zürich

Fr. Frauchiger-Nigst AG, 3250 Lyss

International Nickel AG, 8032 Zürich

Dr. Ing. Koenig AG, 8953 Dietikon

Küderli Edelstahl AG, 8021 Zürich

Marathon Edelstahl AG, 8034 Zürich

Notz & Co. AG, 2501 Biel

Phoenix-Stahl AG, 8952 Schlieren

Siber Hegner & Co. AG, 8022 Zürich

Stahag, 8108 Dällikon

Stahl-Contor AG, 8022 Zürich

Ugine Stahl AG, 8184 Bachenbülach

Robert Zapp AG, 8039 Zürich

4

Name

Adresse

PLZ/Ort

Coupon einsenden an:  
AMI  
Arbeitsgemeinschaft Marktentwicklung Inox  
Postfach A 111, 8030 Zürich

# Roofmate\* macht das Umkehrdach



## NEU: Das Konzept –

mit Roofmate Dachdämmplatten:  
Schutz für das Gebäude –  
Schutz für das Dach.  
Durch die obenliegende Wärme-  
dämmung wird die Abdichtung,  
empfindlichster Teil des Daches,  
vor zerstörenden Einflüssen  
von aussen geschützt.

## ALT: Das Produkt –

Roofmate Dachdämmplatten aus  
extrudiertem Polystyrol-Hartschaum  
von DOW, **fast 30 Jahre produziert**,  
hat sich hervorragend bewährt.  
Durch die Umkehrung der Reihenfolge  
bewährter Baustoffe für Abdichtung  
und Dämmung zur optimalsten Lösung  
Ihres Daches:  
das Umkehrdach mit Roofmate.  
Mehr als 1,5 Millionen m<sup>2</sup> Umkehr-  
dächer mit Roofmate wurden bisher  
in Europa und über 150'000 m<sup>2</sup>  
in der Schweiz verlegt.

## Dow hilft Ihnen weiter

Bitte schicken Sie mir Informationen über  
a) Roofmate b) Roofmate im Umkehrdach

Name \_\_\_\_\_

Firma \_\_\_\_\_

Adresse \_\_\_\_\_

Dow Chemical Europe SA  
Bachtobelstrasse 3  
8810 Horgen  
z. Hd. Hr. P. Seiler



3

\*) Warenzeichen –  
The Dow Chemical Company

# Kern- Reissfedern sind allen Strichen gewachsen

Geraden Strichen

Handreissfeder 1028

Kurven

Kurvenfeder 1051

Haarfeinen Strichen

Haarstrichfeder 1032

Dicken Strichen

Starkstrichfeder 1043K

Dünnen Strichen

Handreissfeder 1049

Doppelstrichen

Wegfeder 1057

Doppelkurven

Doppelkurvenfeder 1053

Ganz dicken Strichen

Dreiblattfeder 1047



Treffen Sie Ihre Wahl im  
Fachgeschäft.

Kern & Co. AG, 5001 Aarau  
Werke für  
Präzisionsmechanik  
und Optik

**Coupon** Senden Sie mir bitte Ihren  
Reisszeugprospekt mit Preisliste.

Name

Beruf

Adresse

3



# Auf Grossbaustellen kann die Ladung eines Kippers nicht gross genug sein.



**So ein Volvo F89 «6×4» schleppt so viel Kies, Sand, Beton oder Gestein wie kein anderer von einem Ort zum andern.**

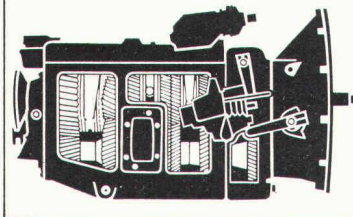
Und er tut dies auf die wirtschaftlichste Art, die es gibt. Mit sechs Zylindern von 12 Liter Inhalt und einem Abgasturbolader. Der erhöht die Leistung bedeutend, hält aber die Unterhaltskosten ausserordentlich niedrig.

Der Volvo-Turbolader bietet aber noch mehr: Geringeren Kraftstoffverbrauch, sauberere Abgase und niedrigen Geräuschpegel. Das Resultat 12jähriger Erfahrung mit Abgasturboladern.

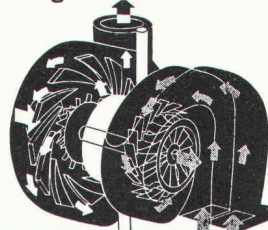
**Das Getriebe sorgt dafür, dass die Kraft des Motors auch wirtschaftlich auf die Strasse kommt.**

Das Volvo-Getriebe R 61 hat acht Gänge in zwei Geschwindigkeitsbereichen. Vier im Langsam- und vier im Schnellgangbereich. Der Fahrer muss also nicht in jedem Gang einen Langsam- und einen Schnellgangbereich durchschalten. Dieses Getriebe kann auch mit einem Vorwählteil versehen werden. Das ergibt dann einen Schnellgang für jeden Gang. Also 16 Gänge im ganzen. Dieses Getriebe SR 61 eignet sich für kurze Strecken wie für den Fernverkehr. Das Schalten beider Getriebe geht leicht. Und das Kuppeln noch leichter. Denn die Kupplung ist mit Servo versehen. Eine grosse Hilfe im heutigen Verkehr.

## Getriebe SR 61



## Abgasturbolader



**Soviel Kraft belastet vor allem die Hinterachse.**

Darum ist sie beim Volvo F89 stark genug. Und darum haben Sie sogar die Wahl zwischen zwei Hinterachsen. Die mit Doppeluntersetzung für normalen Fahrbetrieb oder

die mit Einfachuntersetzung, mit oder ohne Nabenvorgelege, für extreme Verhältnisse. Unnötig zwar, zu sagen, wie wichtig es ist, bei einem Lastwagen auf all dies zu achten. Und doch gibt es immer wieder Fuhrunternehmer, die sich wundern. Meist Ende Jahr. Bei der Fuhrbilanz. Deshalb schicken wir Ihnen gerne Unterlagen mit allen technischen Details des F89. Schreiben Sie uns oder rufen Sie an.



# VOLVO Heja!

**Wer rechnet, fährt Volvo!**

GRAM 4436

Automobiles Volvo SA, Abteilung Lastwagen, Industriering, 3250 Lyss, Tel. 032 / 84 71 11

# SUPER STEIN

Da steckt  
Wohnbehagen  
drin



Ideales Raumklima  
Vollwärmeschutz!  
(Bis 40% Heizkostensparnis!)

Zu beziehen  
über den  
schweiz.

Baustoffhandel

„SUPERSTEIN“ – diesen Beinamen haben sich Hebel-Plansteine und Hebel-Wandbausteine seit langem verdient. Grund: Sie garantieren Wohnbehagen und Geborgenheit, bringen optimale Wärmedämmung, niedrigere Heizkosten und ein gesundes Raumklima. Auch der Baupreis hält jeden Vergleich!

Wählen auch Sie „Hebel-Steine aus Gasbeton“ für Ihr eigenes Haus. Da stecken viele Vorteile drin – beim Bauen und vor allem danach!

Fordern Sie unsere Broschüre „Gesund Bauen“ an, prüfen und vergleichen Sie.



**KETAG**  
Kettner AG Neudorf

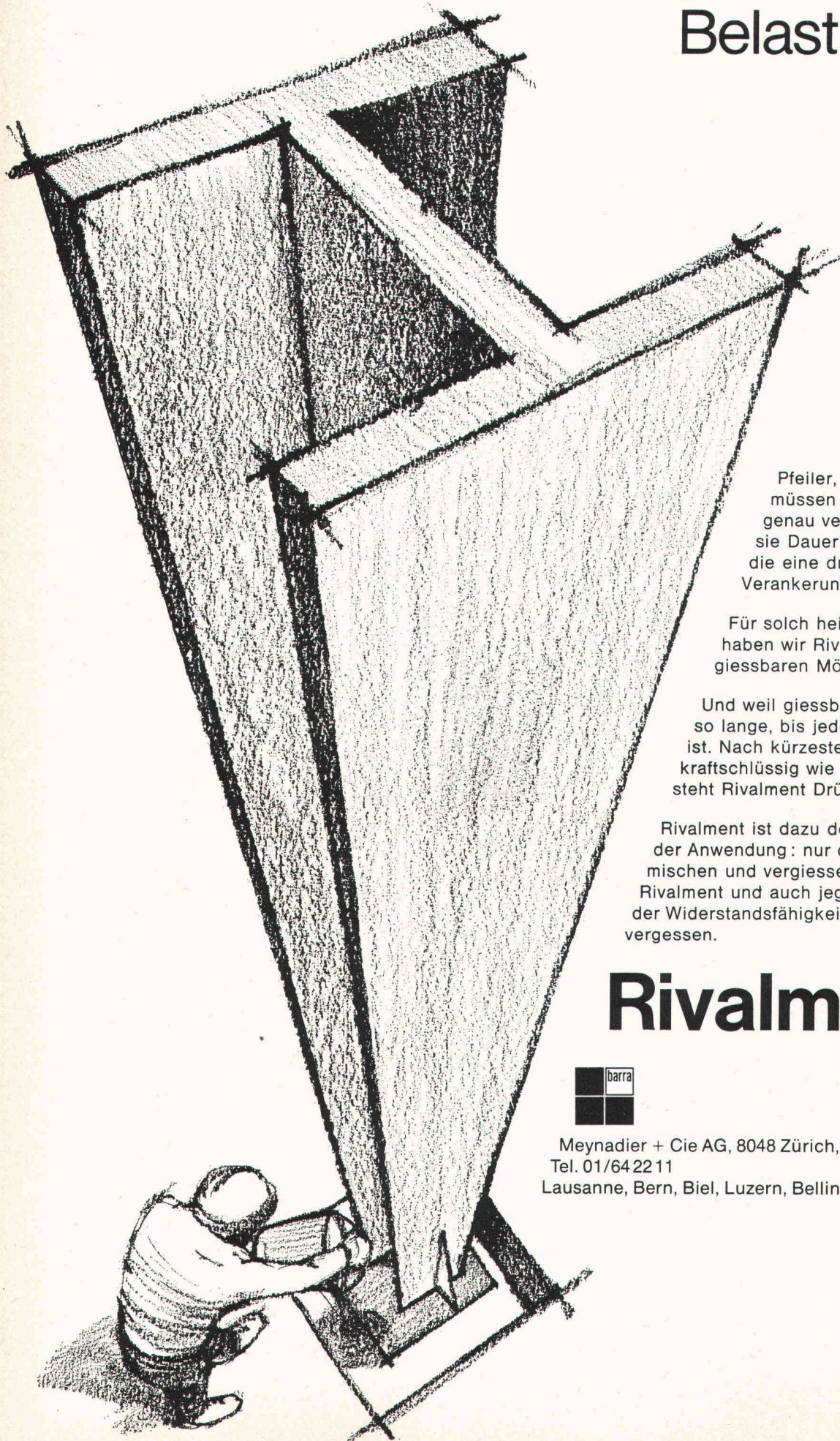
COUPON

Schicken Sie mir bitte kostenlos Ihre Broschüre „Gesund Bauen“.

Coupon bitte mit deutlichem Absender senden an: **Kettner AG, 6025 Neudorf**



# Wenn's beim Versetzen um höchste Genauigkeit und grösste Belastung geht



Pfeiler, Träger und Brückenlager müssen oft auf den Millimeter genau versetzt werden. Zudem sind sie Dauerbelastungen ausgesetzt, die eine druckbeständige Verankerung verlangen.

Für solch heikle Versetzarbeiten haben wir Rivalment entwickelt, den giessbaren Mörtel auf Epoxybasis.

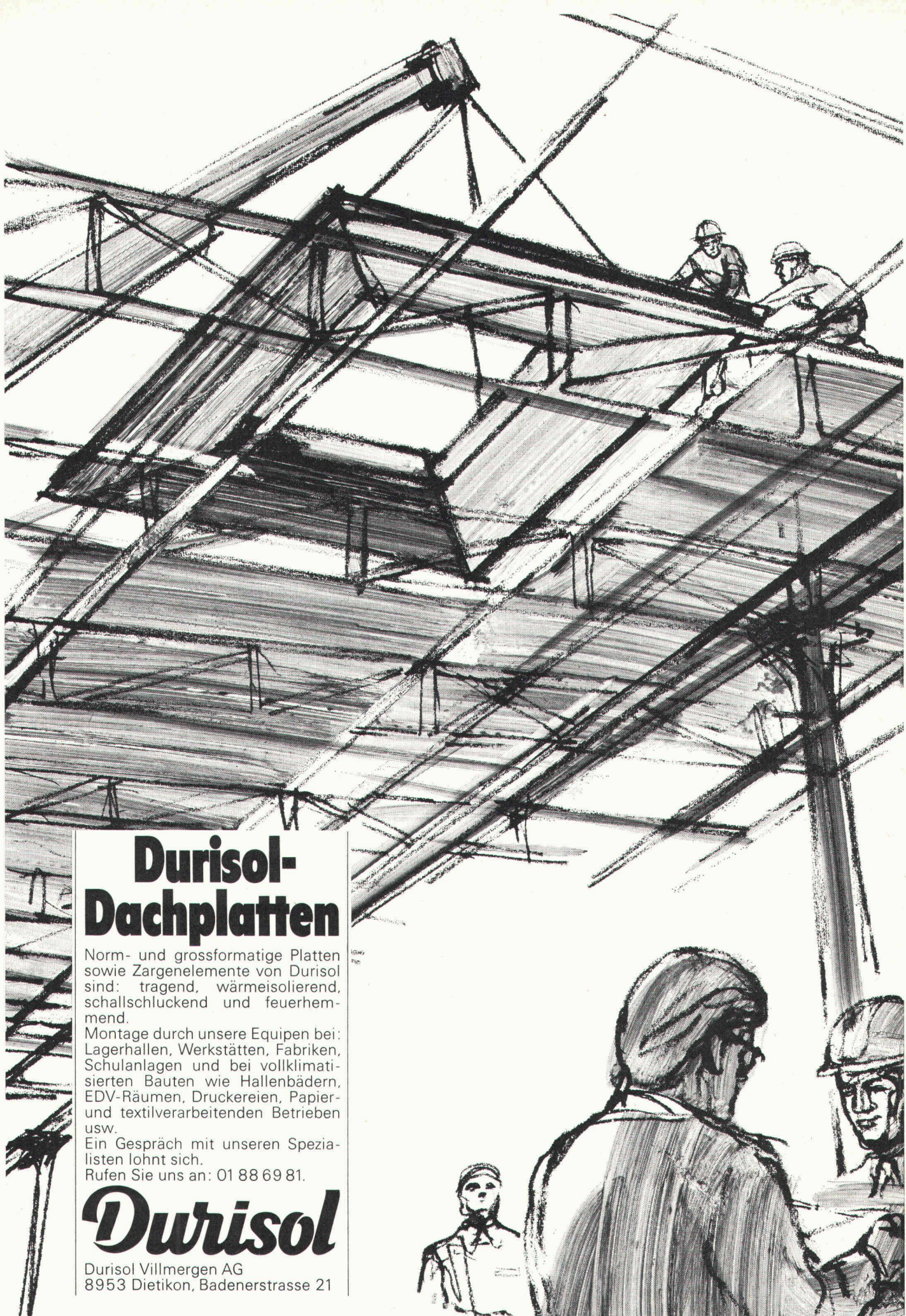
Und weil giessbar, fliesst Rivalment so lange, bis jeder Hohlraum ausgefüllt ist. Nach kürzester Zeit haftfest und kraftschlüssig wie nichts anderes, widersteht Rivalment Drücken bis  $1000 \text{ kg/cm}^2$ .

Rivalment ist dazu denkbar einfach in der Anwendung: nur die Komponenten mischen und vergiessen. Dann können Sie Rivalment und auch jeglichen Zweifel an der Widerstandsfähigkeit der Verankerung vergessen.

## Rivalment



Meynadier + Cie AG, 8048 Zürich, Vulkanstrasse 110,  
Tel. 01/642211  
Lausanne, Bern, Biel, Luzern, Bellinzona, Chur.



# Durisol-Dachplatten

Norm- und grossformatige Platten sowie Zargenelemente von Durisol sind: tragend, wärmeisolierend, schallschluckend und feuerhemmend.

Montage durch unsere Equipen bei: Lagerhallen, Werkstätten, Fabriken, Schulanlagen und bei vollklimatisierten Bauten wie Hallenbädern, EDV-Räumen, Druckereien, Papier- und textilverarbeitenden Betrieben usw.

Ein Gespräch mit unseren Spezialisten lohnt sich.  
Rufen Sie uns an: 01 88 69 81.

## Durisol

Durisol Villmergen AG  
8953 Dietikon, Badenerstrasse 21

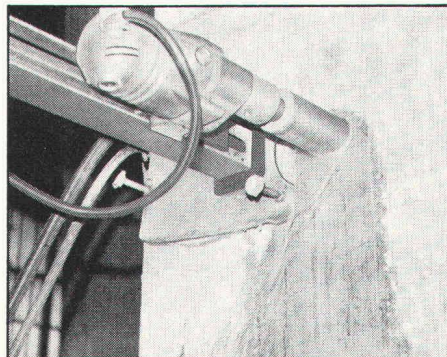
# Die Aufgabe:

In eine 20 cm dicke Decke aus armiertem Beton sollten 28 Löcher mit 122 mm  $\varnothing$  gebohrt werden.

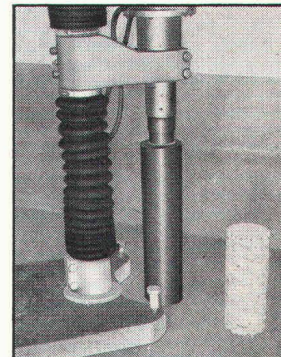
## bft schaffte es!

In nur einem Tag!  
Absolut lautlos – ohne Staub  
und ohne Erschütterung.  
Übrigens: Zuputzarbeit  
erübrigt sich – wir bohren  
millimetergenau!

Verlangen Sie unseren Prospekt – oder  
rufen Sie uns an. Wir lösen Ihnen jedes  
Bohrproblem!



Modernste Bohrmaschine.  
Sie saugt sich durch Vakuum fest.  
Sämtliche Installationen  
fallen weg.



Leistungsfähige Bohrmaschine.  
Bohrleistung bis 250 mm  $\varnothing$ .  
(Neukonstruktionen für grössere  
Durchmesser in Bearbeitung.)

## Härter als der härteste Beton — bft

Herrligstr. 33  
8048 Zürich  
01 62 35 46

Betonfräs-Technik AG

Weshalb bietet die Pensions-  
kasse SIA STV BSA FSAI eine  
gute Alternative für Ihre  
Personalsvorsorge?

Die Pensionskasse SIA übernimmt für den **Arbeitgeber**

- die optimale Verwirklichung der Altersvorsorge für ihn und seine Mitarbeiter
- die problemlose Durchführung des Obligatoriums
- sämtliche Verwaltungsarbeiten
- die Wahrnehmung behördlicher Vorschriften im Bereich der Altersvorsorge

Die **Arbeitnehmer** uns angeschlossener Betriebe profitieren insbesondere

- von einem fortschrittlichen Versicherungsplan mit guten Leistungen
- von der innerhalb der angeschlossenen Betriebe vollen Freizügigkeit
- von der Möglichkeit, als Einzelversicherte (externe Mitglieder) immer dabei bleiben zu können
- von einer offenen Informationspolitik, welche klare Auskunft über die Leistungen jedes Einzelnen in jedem Zeitpunkt gewährleistet
- vom garantierten Fortbestehen der Pensionskasse, unabhängig vom weiteren Schicksal des Unternehmens

Fordern Sie weitere  
Informationen an:

**Pensionskasse**  
**SIA STV BSA FSAI**  
**3001 Bern**  
Bärenplatz 2, Postfach 2613

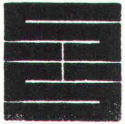
Telefon 031 / 22 03 82

Bitte informieren Sie mich weiter:

Name: \_\_\_\_\_

Strasse: \_\_\_\_\_

Plz./Ort: \_\_\_\_\_



## Schaffroth & Späti AG

Asphalt- und Bodenbeläge

**8403 Winterthur**

Telefon 052 / 29 71 21

Gegründet 1872

**Flachdachbeläge jeder Art**

**Gussasphalt für Isolationen und Strassen**

**Nacophalt-Hartgussasphaltböden**

**Linolith-Industriebodenbeläge**

seit 50 Jahren bewährt

**Zimmerli-Hartbetonböden**

für Autogaragen, Rampen usw.

**REPOXIT-Kunsthartzböden**

in diversen Farben, 2 bis 7 mm stark

# Die Leistungsstarken

(SSS-Förderanlagen für Schüttgüter)

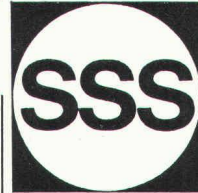
SSS-Förderanlagen für Schüttgüter sind leistungsstark, weil sie ...

- einfallsreich durchkonstruiert und universell verwendbar sind, stets objektbezogen sich dem Arbeitsablauf einfügen,
- in einem hochentwickelten Baukastensystem jedes Schüttgut optimal fördern,
- in Gurtbreiten von 400 bis 1200 mm kurzfristig geliefert werden können,
- von Fachingenieuren mit Erfahrung in allen Arten des Transports von Schüttgütern wie

Aushubmaterial, Kies, Beton, Seifenpulver, Chemikalien, Lebensmittel, Kehrlicht usw. dem Fördergut angepasst und aufgestellt werden,

- als Einzelbänder oder kombinierte Anlage mit Steuerungs- und Überwachungssystemen ausgeliefert werden,
- dem perfekten Qualitäts- und Ausstattungsgrad unserer Normen entsprechen.

Unsere Leistungsstarken sind die leistungsstärksten.



Maschinenfabrik  
für Förderanlagen  
8810 Horgen  
Tel. 01/725 26 24

## Suter-Strickler Sohn AG

Querschnitt aus unserem ausgewogenen Lieferprogramm:

**Becherwerke, Förderanlagen für Stückgüter, Förderbänder, Rollen- und Röllchenbahnen, Staurollenförderer, Kettenförderer, Kreisförderer, Senkrechtförderer, Durchlauflager, Waren- und Personenlifte, Hängegerüste usw.**



## Coupon

Wir interessieren uns für

Zusätzlich erhalten wir das  
Taschenbuch «Twen-Witze».

Firma

Sachbearbeiter

Suter-Strickler Sohn AG  
8810 Horgen

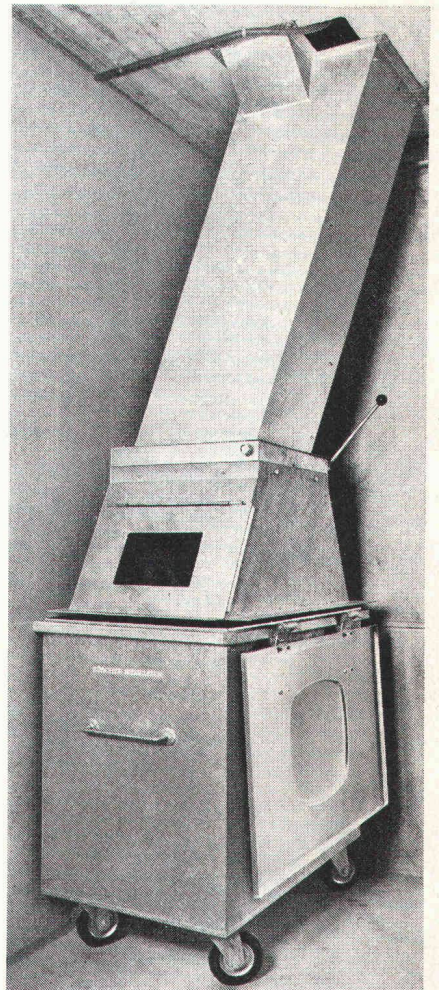
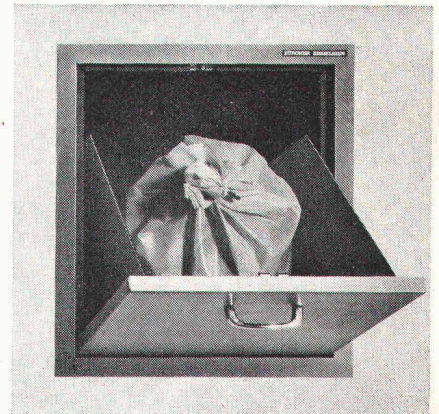
**Ihr Förderproblem – unsere Aufgabe**

Diese Zeiten sind vorbei !

# Es gibt eine zeitgemässere Lösung: Die ZZ-Kehricht-Abwurfanlage



Sicher streben auch Sie bei der Verwirklichung Ihres Bauvorhabens eine umweltfreundliche, wirtschaftliche und durchdachte Lösung für die Kehrichtbeseitigung an. Die **Zürcher Ziegeleien** haben dieses Problem für Sie gelöst. **Wir planen, liefern und montieren komplette Kehricht-Abwurfanlagen.** Verlangen Sie unverbindlich unsere Planungsunterlagen oder eine persönliche Beratung.



Coupon  Ich wünsche Planungs-Unterlagen  
 Ich wünsche unverbindliche Beratung

Name \_\_\_\_\_

Firma \_\_\_\_\_

Tel. \_\_\_\_\_

Strasse \_\_\_\_\_

PLZ/Ort \_\_\_\_\_

Bitte senden an: Zürcher Ziegeleien, 8021 Zürich, Postfach

Verkauf und Beratung durch:

Zürcher Ziegeleien, Zürich  
 Telefon 01/35 93 30

J. Schmidheiny & Co. AG  
 St. Gallen  
 Telefon 071/22 32 62

corex Basel AG  
 Telefon 061/22 23 00

Zürcher Ziegeleien  
 Verkaufsbüro Luzern  
 Telefon 041/22 37 55

Hard AG Volketswil  
 Telefon 01/86 43 67

Verkaufsstelle GOZ Aargau  
 Telefon 064/22 15 88

Baustoffe AG Chur  
 Telefon 081/24 46 46

Stahlton-Prebeton AG, Bern  
 Telefon 031/56 33 01

Verkaufsstelle GMZ Luzern  
 Telefon 041/22 70 67