

Zeitschrift: Schweizerische Bauzeitung
Herausgeber: Verlags-AG der akademischen technischen Vereine
Band: 92 (1974)
Heft: 36

Werbung

Nutzungsbedingungen

Die ETH-Bibliothek ist die Anbieterin der digitalisierten Zeitschriften. Sie besitzt keine Urheberrechte an den Zeitschriften und ist nicht verantwortlich für deren Inhalte. Die Rechte liegen in der Regel bei den Herausgebern beziehungsweise den externen Rechteinhabern. [Siehe Rechtliche Hinweise.](#)

Conditions d'utilisation

L'ETH Library est le fournisseur des revues numérisées. Elle ne détient aucun droit d'auteur sur les revues et n'est pas responsable de leur contenu. En règle générale, les droits sont détenus par les éditeurs ou les détenteurs de droits externes. [Voir Informations légales.](#)

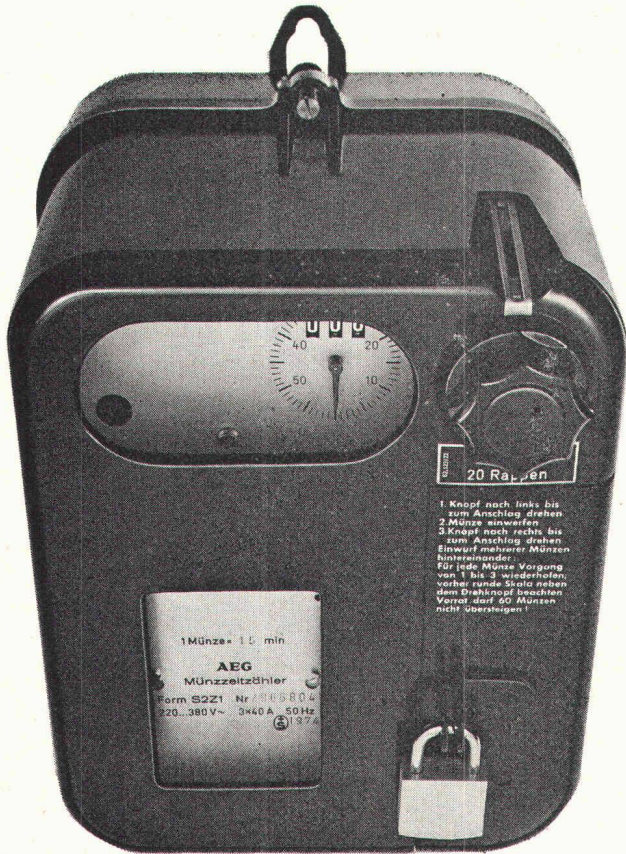
Terms of use

The ETH Library is the provider of the digitised journals. It does not own any copyrights to the journals and is not responsible for their content. The rights usually lie with the publishers or the external rights holders. [See Legal notice.](#)

Download PDF: 13.03.2025

ETH-Bibliothek Zürich, E-Periodica, <https://www.e-periodica.ch>

AEG MÜNZSCHALTAUTOMAT



LÄUFT NACH MASS*

*Zwischen 8 und 80 Minuten. Mit Zäner, Zwanzger und Fünfger. Oder Fränkler, Zweifränkler und Wertmarken.
AEG-Münzschaltautomaten gibt es für

Fr. 325.-

ELEKTRON AG

Generalvertretung AEG-TELEFUNKEN
8804 Au ZH, Telefon 01 75 17 22

Schweizerische Bauzeitung

Offizielles Organ des SIA, Schweizerischer Ingenieur- und Architekten-Verein und der GEP, Gesellschaft Ehemaliger Studierender der ETH Zürich
Gegründet 1883 von Ing. A. Waldner

92. Jahrgang Heft 36

5. September 1974

Inhalt

Messung von Verschiebungen und Deformationen an Bauwerken mit dem Distometer-Iseth. Von <i>K. Kovári, Ch. Amstad</i> und <i>H. Grob</i>	819*
Baumeister-Landsgemeinde 1974. Von <i>G. Risch</i> (Fortsetzung von Heft 34)	825
«Der Fortschritt und sein Preis». Von <i>K. Schmid</i>	827
Der Sirikit-Damm im nördlichen Thailand. Von <i>H. K. Straub</i> (Fortsetzung von Heft 29)	828*
Karl Schmid als Bürger und Denker. Von <i>A. Ostertag</i>	832*

Umschau

Deutsches Museum München. Trennen von Glasfasern durch Temperaturschock. Muster-Abwasserreglement für Gemeinden. Bauinformation im deutschsprachigen Europa	834*
---	------

Kurse und Tagungen

4. Schweiz. Treffen für Chemie an der Ilmac 74 in Basel. Die Sonne als Ersatzenergie. Allgemeine Gewerbeschule Basel, Bauabteilung. Studienreise in die USA und Kanada. Haus der Technik, Essen, Berufstraining. Schwingungstagung 1974, Darmstadt. Speichersysteme für Sekundärenergie, Tagung in Stuttgart	835
Weiterbildungskurse an der Gewerbeschule der Stadt Bern. Stagflation? Tagung mit Podiumsgespräch in Regensdorf. Rationelleres Konstruieren, Tagung in Ulm	836

Ausstellungen, Messen

Deutsche Industrieausstellung Berlin 1974. Museum Bellerive, Zürich. Graphische Sammlung der Eidgen. Technischen Hochschule, Zürich	836
---	-----

Mitteilungen aus dem SIA

50 Jahre Welt-Energiekonferenz; Preisausschreiben «Energiehaushalt im Hochbau»	836
--	-----

Grüne Seiten vorne

Laufende Wettbewerbe	G 137
Kommende Weiterbildungsveranstaltungen	G 138

Grüne Seiten hinten

Tank 74. 4. Internationale Ausstellung für Tankbau und Tankschutz, 11. bis 14. September, Ausstellungsgelände der Züspa, Zürich	G 139
Neue Bücher	G 140

Bezugspreise

	12 Monate	6 Monate	3 Monate
Schweiz	104.—	57.—	33.—
Ausland	116.—	63.—	37.—

Für Mitglieder der Partnerverbände der Verlags-AG, des Schweiz. Technischen Verbandes sowie für Studierende ermässigte Preiskategorien.

Verlag und Redaktion

Zürich-Giesshübel, Staffelstrasse 12
Postadresse: CH-8021 Zürich, Postfach 630
Telephon 01 / 36 55 36, Postcheck 80 - 6110

Anzeigenverwaltung

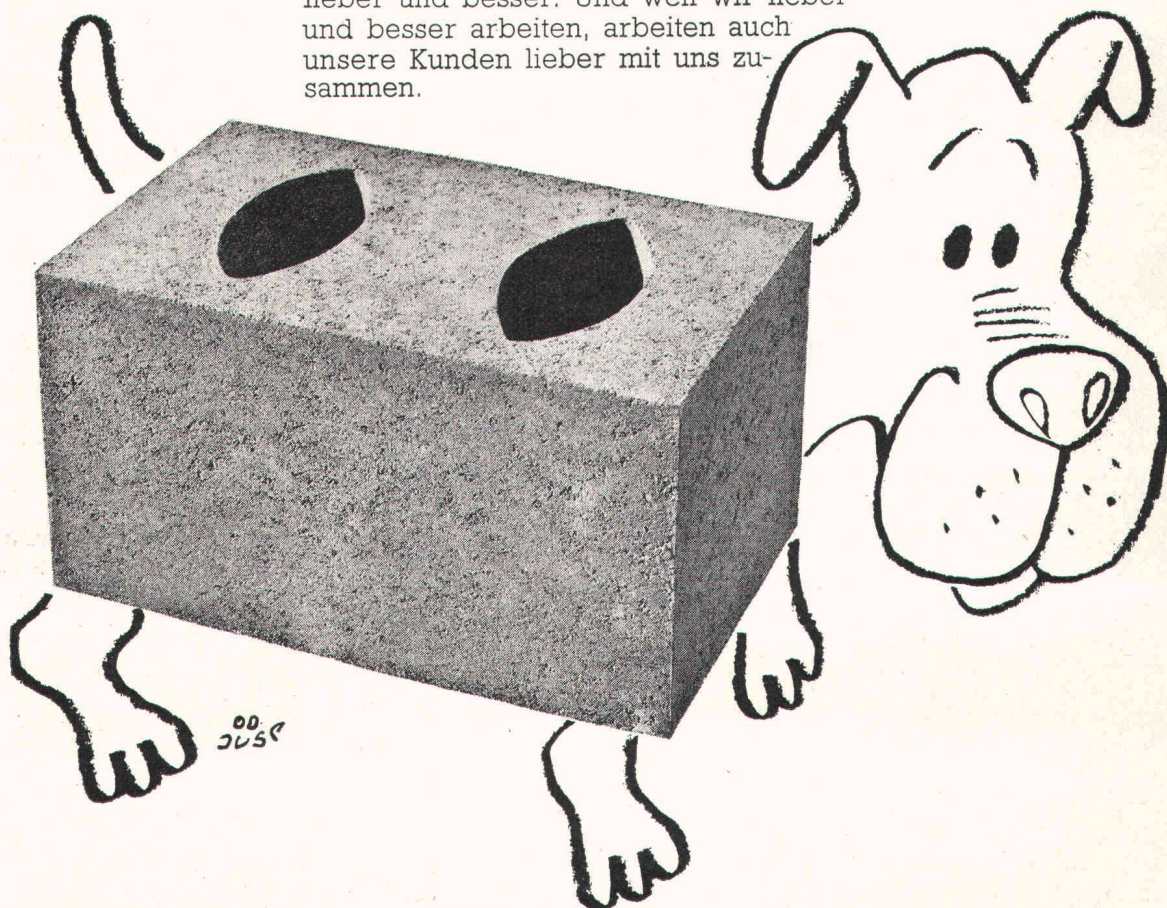
IVA AG für internationale Werbung
8035 Zürich, Beckenhofstrasse 16
Telephon 01 / 26 97 40, Postcheck 80 - 32735
Filialen in Lausanne und Genf

Berner Zementsteinhund

(canis cementarius bernensis)

Was wir herstellen, gibt von der Materie her eigentlich wenig Anlass zu besonderer Heiterkeit. Unsere Erzeugnisse sind eher prosaisch.

Trotzdem können wir erleben, wie unsere Betonrohre, Bausteine, Gartenbau-Artikel und unsere vielen weiteren Erzeugnisse immer wieder ein zufriedenes Schmunzeln auslösen. Weil für uns der Leitsatz gilt: Wer gut gelaunt ist, arbeitet lieber und besser. Und weil wir lieber und besser arbeiten, arbeiten auch unsere Kunden lieber mit uns zusammen.



Bangerter Lyss

A. Bangerter & Cie AG, Zementwarenfabrik und Bausteinwerke, 3250 Lyss, Telefon 032 84 72 22
Niederlassungen: Thörishaus BE, Aclens VD, Porrentruy BE, La Chaux-de-Fonds NE, Rivera TI (Tugir S.A.), Kieswerke in Oberwangen BE, Zirkels FR, Montosset VD.



Betonelemente bieten unbeschränkte Gestaltungsmöglichkeiten

Geschäftshaus Schild AG Chur
Tragende Fassadenelemente aus Beton
Architekt: A. Liesch, dipl. Arch. ETH
Ingenieur: G. Liesch, dipl. Ing. ETH
Baugesellschaft: Hch. Mettler + Söhne



Es kommt nicht von ungefähr, dass Architekten und Planer durch ihre kreativen Objekt-Fassadengestaltungen immer wieder ins Rampenlicht der Öffentlichkeit geraten. Denn mit der Verwendung von Betonelementen erwirken sie eine grosse Freiheit in der Formplanung.

Oberflächenstrukturen

- Waschbeton mit normalem Kies oder farbigem Splitt
- Besenstrich
- Gestockt
- Sandgestrahlt
- Keramik-Vorsatz in verschiedenen Farbtönen
- Matrizenschalungen

Beratung und Verkauf:

Zürcher Ziegeleien
Postfach, 8021 Zürich
Telefon 01/35 93 30

Zürcher Ziegeleien
Verkaufsbüro Luzern
Postfach, 6002 Luzern
Telefon 041/22 37 55

J. Schmidheiny & Co. AG
Postfach, 9001 St. Gallen
Telefon 071/22 32 62

Baustoffe AG Chur
Postfach, 7001 Chur
Telefon 081/24 46 46

Hard AG Volketswil
8604 Volketswil
Telefon 01/86 43 67



Bei Sika beginnt Wohnbegehnen mit **Ambiance** – mit **Sikaplast *Ambiance***[®]

Wohnbegehnen ist dort zu Hause, wo sich Menschen **daheim** fühlen. Daheim in den eigenen vier Wänden. In Räumen voll wohnlicher *Ambiance*. Auch ohne Tapeten! Dafür mit dem richtigen Plastik-Leichtputz an Wänden und Decken.

Sikaplast *Ambiance* – handfester Beweis wirtschaftlicher Bautechnik
30% ausgiebiger – 30% wirtschaftlicher (bei gleichem Kilopreis) ist Sikaplast *Ambiance* üblichen Deckputzen gegenüber.

Sikaplast *Ambiance* – für wohnliche vier Wände

Vielseitig anwendbar

Idealer Plastik-Leichtputz für Innenanwendung in Treppenhäusern, Hallen, Korridoren, Wohn- und Büroräumen.

Architektonische Gestaltung nach Mass
denn die Auswahl unter 66 Farbtönen und 6 Oberflächenstrukturen ist vielfältig.

Sikaplast *Ambiance* – für dauerhafte Wohnlichkeit

Dauerhafter als Tapeten

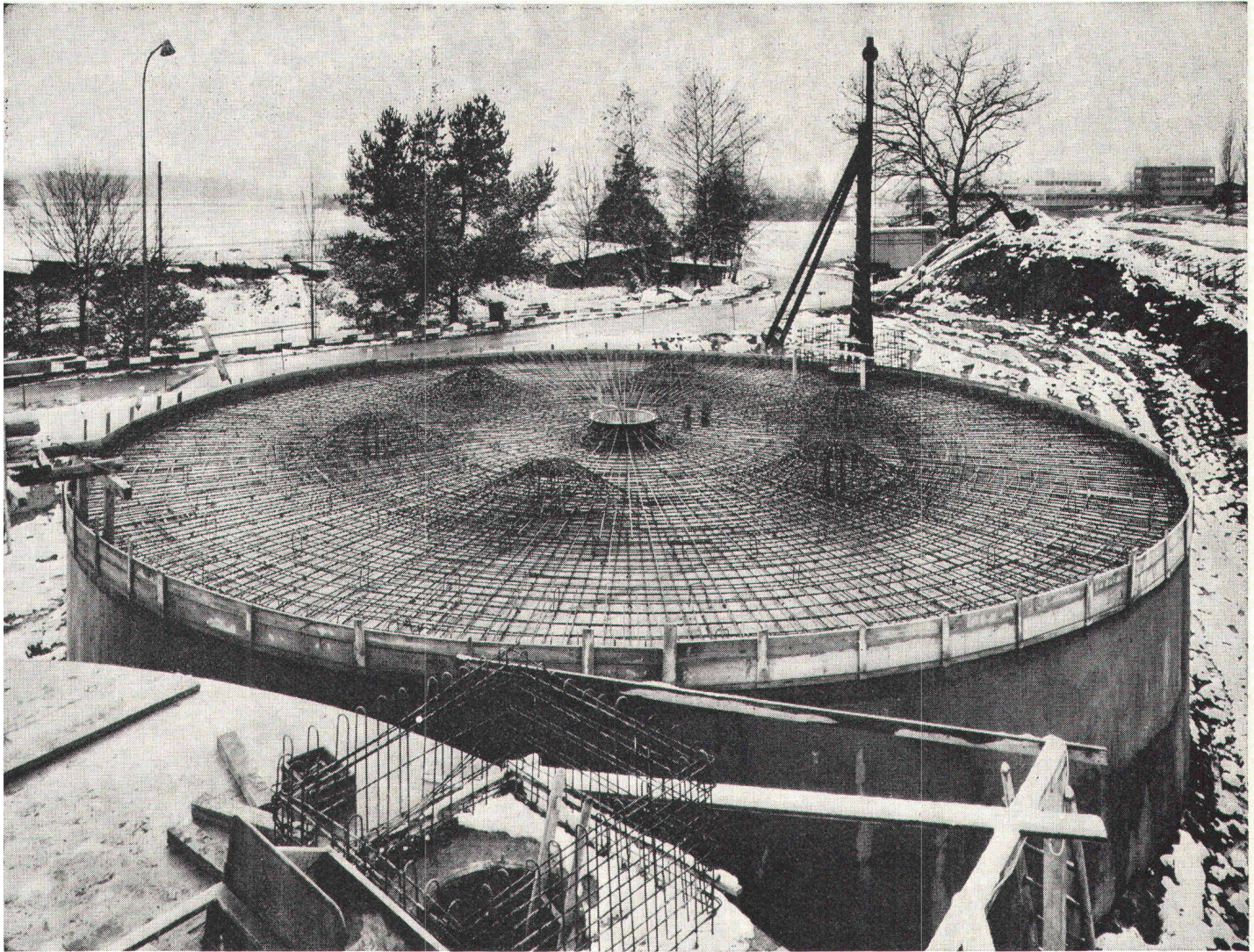
Garantiert lichtecht und problemlos abwaschbar. Stoss- und schlagfest. Nicht abreissbar.

Sikaplast *Ambiance*[®] – eine erfolgreiche Lösung

Nennen Sie uns Ihre Probleme. Unsere Spezialisten beraten Sie fachkundig und unverbindlich. Oder verlangen Sie unsere Detailunterlagen.

Tüffenwies 16-22, 8048 Zürich
Telefon 01 / 62 40 40

Sika
Sika AG



Flughafen-Immobilien-Gesellschaft, Kloten
7 Tanks, total 5 600 000 Liter Heizöl

Borsari-Tanks

100 Jahre Erfahrung im Behälterbau und sichere Lagerung von Heiz- und Dieselöl im Stahlbetontank mit BORSAFOIL-Polyester-Doppelmantelauskleidung.

Borsafoil

das erfolgreiche Tankschutzsystem auch zur Sanierung und Anpassung von Altanlagen an die eidgenössischen Vorschriften. Zugelassen in allen Gewässerschutzzonen.

Borsari

plant und baut Oelumschlagplätze und Oelabscheider.

Borsari & Co.

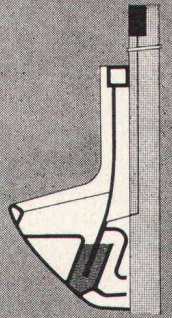
gegründet 1873

8702 Zollikon-Zürich, Telefon 01 / 65 86 55

Hygienische und saubere Pissoir-Anlagen mit der neuen Bieri Pissoir-Spülung.

Die Sauberkeit und Hygiene in

Pissoir-Anlagen von Restaurants, Hotels, Verwaltungs- und Industriegebäuden lassen sehr oft zu wünschen übrig. Sei es weil die Benützer die Spülung nicht betätigen oder weil die Spülanlage nicht den Erfordernissen angepasst ist. Hier schafft die neue Bieri Pissoir-Spülung Abhilfe. Denn die Bieri Pissoir-Spülung wird, mittels Elektroden,



Automatisch Kostensparend

automatisch ausgelöst. Sie ist betriebssicher und wartungsfrei, einfach zu installieren und kostensparend im Wasserverbrauch. Die Bieri Pissoir-Spülung ist patentiert und SEV-geprüft und eignet sich sowohl für neue als auch für Umbauten bestehender Anlagen. Verlangen Sie Unterlagen. Wir oder Ihr Sanitär-Grossist stehen Ihnen jederzeit gerne zur Verfügung. Bieri Pumpenbau AG - 3110 Münsingen - Tel. 031 - 92 21 21



Bieri

Wenn ein Betrieb rationalisieren will (und welcher Betrieb will das heute nicht), kann er das in den meisten Fällen am rationellsten mit EDV tun. Und wenn es sich herausstellen sollte, dass es rationeller wäre, es nicht mit einem eigenen Computer zu tun, kann ein Rechenzentrum die EDV übernehmen. Die wichtigste Frage ist dann, wie rationell mit dem gewählten Rechenzentrum die Rationalisierung wird.

Bei einem IBM Rechenzentrum haben Sie nicht einfach Anwendungsprogramme. Sondern auch mehr davon.

Denn mit den IBM Anwendungsprogrammen kann man nicht nur einzelne Bereiche einer Firma rationalisieren. Sondern stufenweise das ganze Unternehmen.

Beschränken Sie sich vorläufig auf Teilbereiche, so können Sie später weitere Bereiche synergetisch einbeziehen. Sind dann einmal alle Bereiche rationalisiert, so ist es auch das ganze Unternehmen. Weil die Bausteine zur Gesamtorganisation, die IBM Anwendungsprogramme, als integrierte Lösung einen grösseren Rationalisierungsnutzen bringen als die Summe aller Einzelösungen.

Ausserdem sind die IBM Anwendungsprogramme so flexibel aufgebaut, dass sie den individuellen Problemen eines Unternehmens angepasst werden können; denn was für das ganze Unternehmen, gilt auch für den einzelnen Bereich: Die Rationalisierung ist nur rationell, wenn sie keine Lücken hat.

Und weil diese Lücken nicht nur in der Auswahl der Anwendungsprogramme eines Rechenzentrums, sondern in den Anwendungsprogrammen selbst zu suchen sind, soll man ein Rechenzentrum nicht nur nach der Auswahl seiner Anwendungsprogramme auswählen. Sondern vor allem danach, wieviel sie nützen.

Soviel darüber, wie wichtig die Anwendungsprogramme Ihres Rechenzentrums für Ihre Rationalisierung sein können.

**Übersicht über einige wichtige Programme:
für alle Branchen**

Optische Zeiterfassung (Arbeitszeiten und Abwesenheiten, vor allem bei gleitender Arbeitszeit) / Lohn und Gehalt / Debitoren-Kreditoren / Verkaufsstatistiken / Costing 70 (Betriebliches Rechnungswesen)/Finanzbuchhaltung

für Fertigungsbetriebe

PRISMA (Produktionsplanung, Informationsverwaltung, Materialbewirtschaftung) / CLASS (Kapazitätsterminierung)

für Bau-Unternehmungen

Ausmass (laufendes Ausmass und Rechnungsschreibung) / Baulohn / Baustellen-Kostenstellen-Abrechnung

für Handelsbetriebe

Materialbestandesrechnung/Interstock (Ersatzteildisposition)

für spezielle Probleme

SAP (für die Auswertung von Umfragen) / PMS (für die Berechnung von Netzplänen) / ICES (für den Problembereich Baustatik) / MILAB (Mieter-, Immobilien- und Liegenschafts-abrechnung)

Und weil seine Datenfernverarbeitung und Datenerfassungsmöglichkeiten für Ihre Rationalisierung nicht weniger wichtig sind, hat die IBM auch da einiges zu bieten. Und zu sagen.

Entweder in einem anderen Inserat. Oder wenn Sie den Coupon einsenden.

An die IBM.

Ich glaube Ihnen gern, dass flexible Anwendungsprogramme, die zusammen eine integrierte EDV-Lösung ergeben, wichtig für das Rationalisieren mit einem Rechenzentrum sind. Wie steht es aber bei den IBM Rechenzentren um die Datenerfassungsmöglichkeiten und die Datenfernverarbeitung?

Ich möchte mich genauer über die

Anwendungsprogramme

aber auch über die Datenerfassungsmöglichkeiten

und über die Datenfernverarbeitung der IBM Rechenzentren informieren. Senden Sie mir bitte detaillierte Unterlagen.

Ich möchte mich mit einem IBM Spezialisten über die Leistungen der IBM Rechenzentren unterhalten. Bitte rufen Sie mich an, damit wir einen Termin vereinbaren können. Telefon _____

Name _____

Firma _____

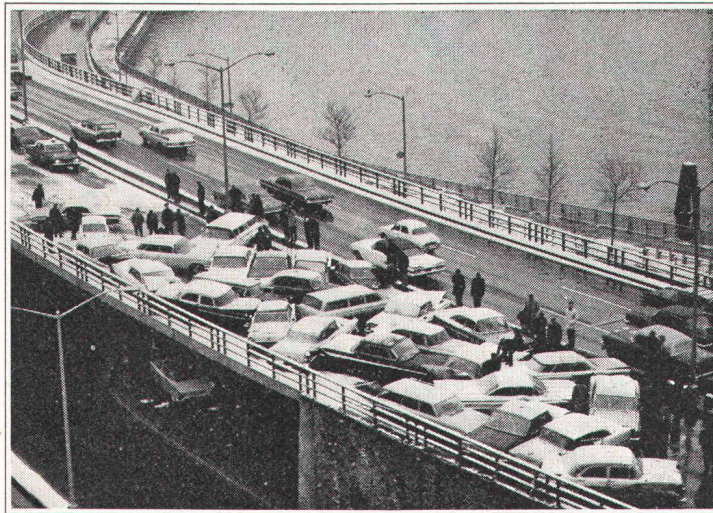
Adresse _____

(Bitte ausschneiden und einsenden an: IBM Schweiz, Informationsabteilung, General Guisan-Quai 26, Postfach, 8022 Zürich.)

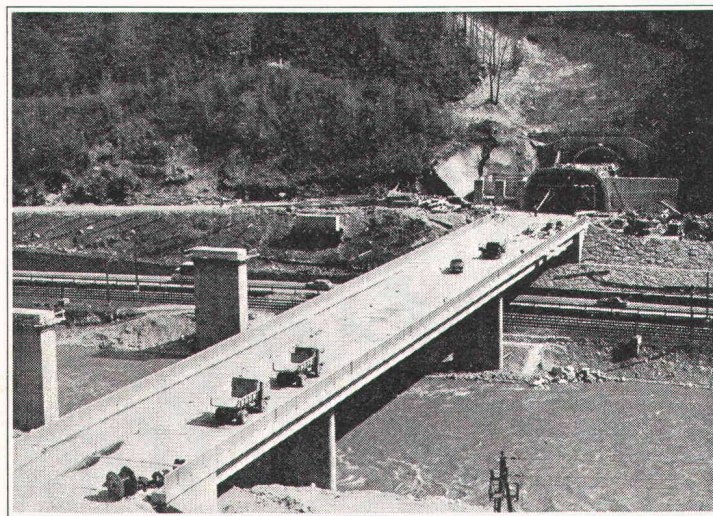
IBM
IBM Schweiz

21

**Bei einem
IBM Rechenzentrum
haben Sie nicht
einfach Anwendungs-
programme. Sondern
auch mehr davon.**



Zwischen Rutschbahn und Fahrbahn liegt der Einbau eines confotherm® Elektro-Heizsystems.



Wie hier am Beispiel der Tauern-Autobahn.

Eine schnelle Strasse durch Alpengebiet zu führen, das wirft in besonderem Masse Probleme der Sicherheit auf. Deshalb haben sich die österreichischen Planer der Tauern-Autobahn für den Einbau von elektrischen Grossflächenheizungen *Confotherm* mit Dätwyler-Wärmekabeln entschieden. Sie geben Gewähr, dass auf den Fahrbahnen, auch an besonders wind- und wetterexponierten Stellen, nie Schnee liegenbleiben und sich niemals Glatteis bilden wird.

Fernsteuerung und automatische Regulierung durch Temperaturmessgeräte und Feuchtesonden machen *Confotherm*-Elektroheizsysteme wirtschaftlich. Die Verwendung sauberer Energie macht sie umweltfreundlich. Die Erfahrung von Dätwyler macht sie zuverlässig.

Was jetzt am Grossprojekt Tauern verwirklicht wird, hat sich da und dort, auch in der Schweiz, bereits bewährt. So zum Beispiel in Leukerbad, das seit ein paar Wintern die Vorteile eines *Confotherm*-Elektroheizsystems zu schätzen weiss: keine konventionelle Schneeräumung, keine Frostschäden, aber stets sichere, schnee- und eisfreie Strassen.

Auch in anderen Bereichen werden Heizprobleme mit *Confotherm*-Elektroheizsystemen und Dätwyler-Know-how gelöst: bei Rampenheizungen, Brückenheizungen, Flugpistenheizungen, Treppenheizungen, Terrassenheizungen usw.

Die Dätwyler-Wärmekabel sind äusserst einfach zu installieren und anzuschliessen. Sie werden direkt in den Strassenbelag einbetoniert. Sie sind

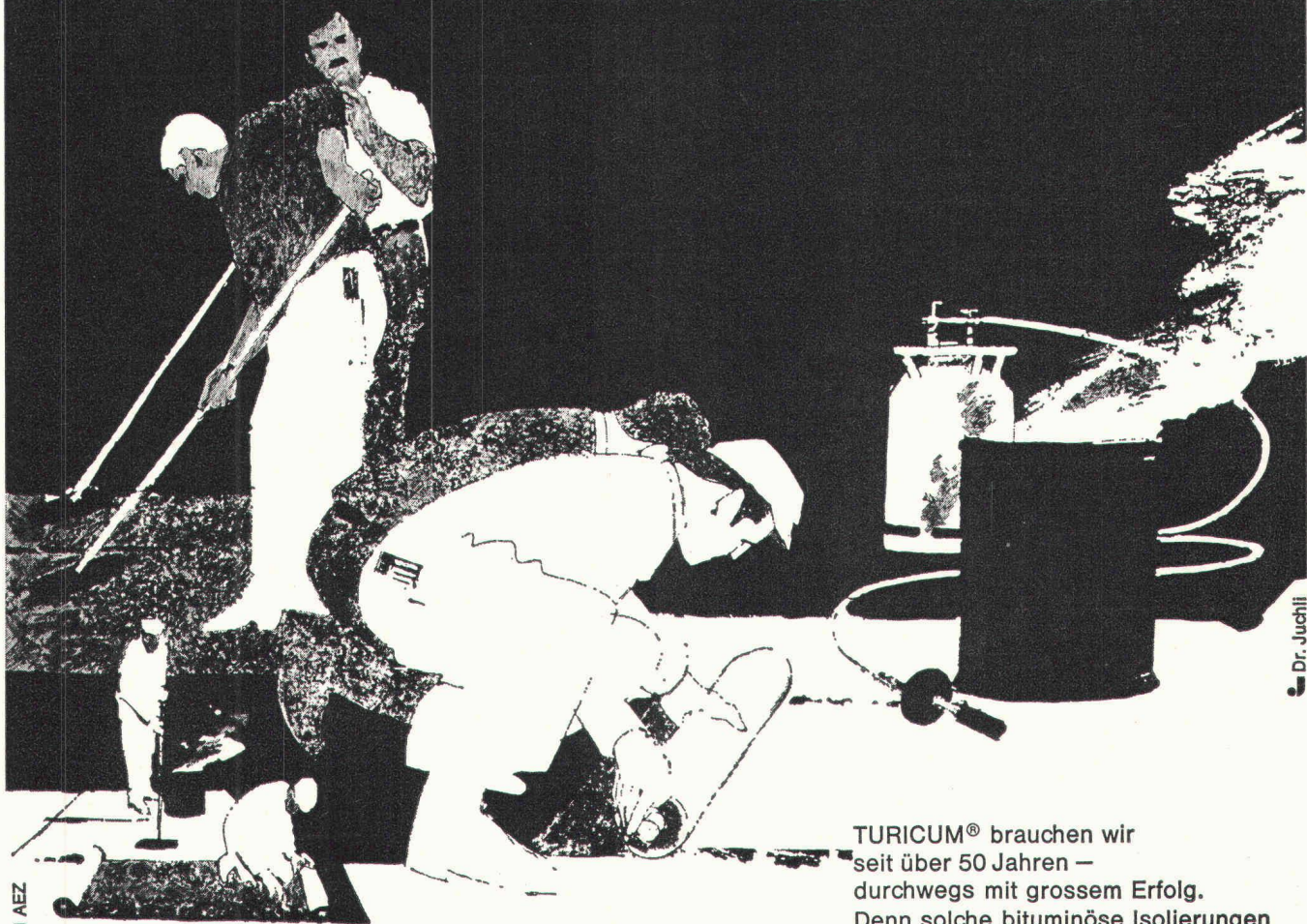
raumsparend, dauerhaft und kaum reparaturanfällig. Jedes Kabel wird in den Dätwyler-Prüflabors strengen Qualitätskontrollen unterzogen. Dätwyler stellt seit Jahrzehnten Wärmekabel her und hat seine Systeme immer wieder den aktuellen Anforderungen angepasst.

Verlangen Sie eine ausführliche Dokumentation oder eine persönliche Beratung. Dätwyler AG, Schweizerische Kabel-, Gummi- und Kunststoffwerke Abteilung Elektroheizsysteme, CH-6460 Altdorf/Uri, Tel. 044/411 22.

confotherm®
Elektro-Heizsysteme
Ein Beitrag zur Zukunft



Bituminös isolieren...
ohne Probleme mit
TURICUM®
und **MAMMUT®**



Dr. Juchli

TURICUM® brauchen wir
seit über 50 Jahren –
durchwegs mit grossem Erfolg.
Denn solche bituminöse Isolierungen
bleiben problemlos.

Für anspruchsvolle
Flachdach-
und Terrassenbeläge
verwenden wir ausschliesslich
TURICUM®
zusammen mit MAMMUT®

Wir beraten Sie gerne.
Telefon 01-88 72 72

Zürich

TURICUM® und MAMMUT®
zwei starke Schweizer Marken

AEZ Asphalt-Emulsion AG

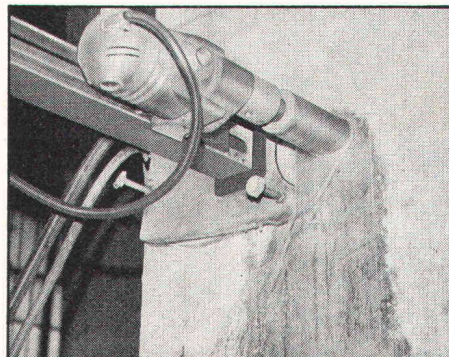
Die Aufgabe:

In eine 20 cm dicke Decke aus armiertem Beton sollten 28 Löcher mit 122 mm \varnothing gebohrt werden.

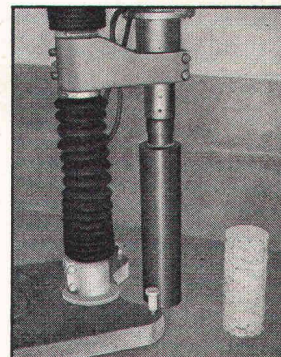
bft schaffte es!

In nur einem Tag!
Absolut lautlos – ohne Staub
und ohne Erschütterung.
Übrigens: Zuputzarbeit
erübrigt sich – wir bohren
millimetergenau!

Verlangen Sie unseren Prospekt – oder
rufen Sie uns an. Wir lösen Ihnen jedes
Bohrproblem!



Modernste Bohrmaschine.
Sie saugt sich durch Vakuum fest.
Sämtliche Installationen
fallen weg.



Leistungsfähige Bohrmaschine.
Bohrleistung bis 250 mm \varnothing .
(Neukonstruktionen für grössere
Durchmesser in Bearbeitung.)

Härter als der härteste Beton

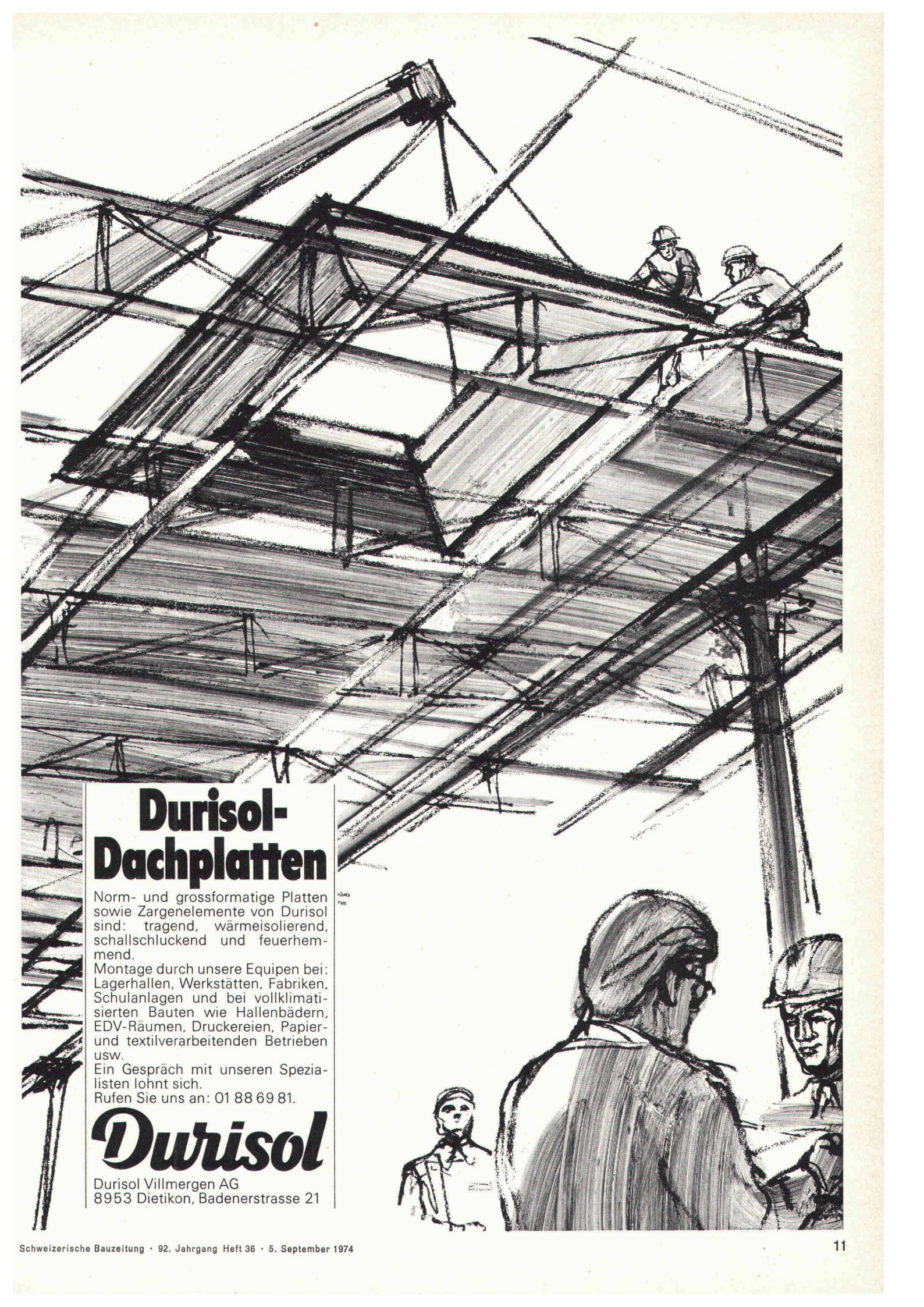
bft
Betonfräs-Technik AG

Herrligstr. 33
8048 Zürich
01 62 35 46

Bürogebäude
Verkehrshaus Luzern

«Tuchs Schmid»
Fassaden
aus wetterfestem Stahl

Gebr. Tuchs Schmid AG Frauenfeld 34



Durisol- Dachplatten

Norm- und grossformatige Platten sowie Zargenelemente von Durisol sind: tragend, wärmeisolierend, schallschluckend und feuerhemmend.

Montage durch unsere Equipen bei: Lagerhallen, Werkstätten, Fabriken, Schulanlagen und bei vollklimatisierten Bauten wie Hallenbädern, EDV-Räumen, Druckereien, Papier- und textilverarbeitenden Betrieben usw.

Ein Gespräch mit unseren Spezialisten lohnt sich.
Rufen Sie uns an: 01 88 69 81.

Durisol

Durisol Villmergen AG
8953 Dietikon, Badenerstrasse 21

Zu manchem Druckkontakt werden Sie keine so guten Beziehungen bekommen, dass er Sie anstrahlt. Es sei denn, es wäre ein Feller-Leuchtdruckkontakt.

Ausgangslage: Pechschwarze Nacht. Ein unbeleuchteter Hausflur.

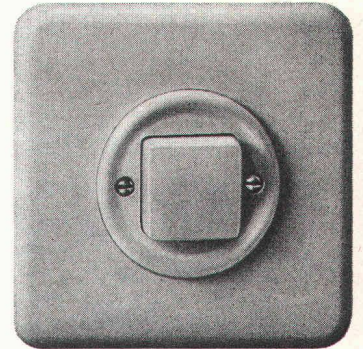
Kardinalfrage: Wo schaltet man das Licht ein?

Antwort: Immer dort, wo der Feller-Leuchtdruckkontakt strahlt!

Aber nicht nur das sympathische Leuchten führt zum Feller-Leuchtdruckkontakt:

Auch das Verlangen nach einem sicheren, langlebigen, in Form, Farbe und Installationstechnik zum übrigen Feller-Apparatesortiment passenden Leuchtdruckkontakt.

Das ist das Resultat des bewährten Feller-Prinzips: ständige Weiterentwicklung, Qualitätsarbeit, umfassendes Programm und modernes Design.



Adolf Feller AG, 8810 Horgen, Fabrik elektrischer Apparate, Telefon 01 725 65 65

Feller



ein Name und ein Prinzip für die Praxis

Extrabreite Folien

aus Polyäthylen für das Baugewerbe.

Diese 10 m breiten Folien ersparen jedes Zusammenkleben und jedes Zusammenschweißen.

0,15 mm dick in Rollen zu 25 m (34 kg)

0,20 mm dick in Rollen zu 38 m (70 kg)

Zu Festpreisen sofort ab Lager lieferbar.

Der Verkauf erfolgt nur über den Baumaterial- oder Eisenhandel.

HOWAG

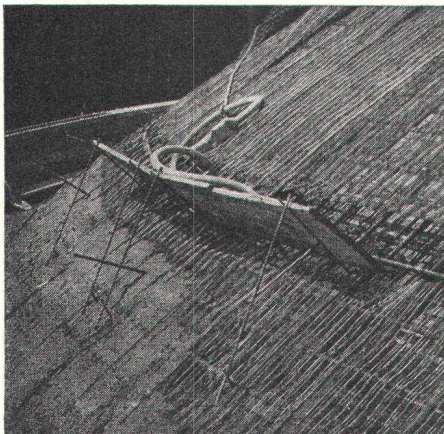
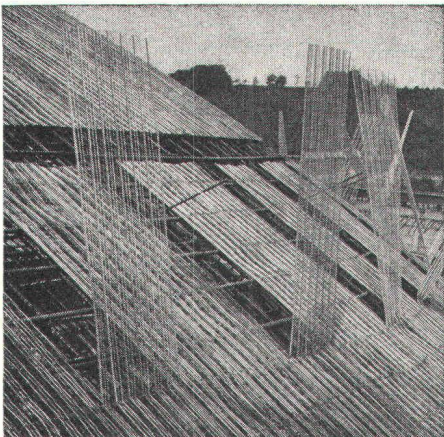
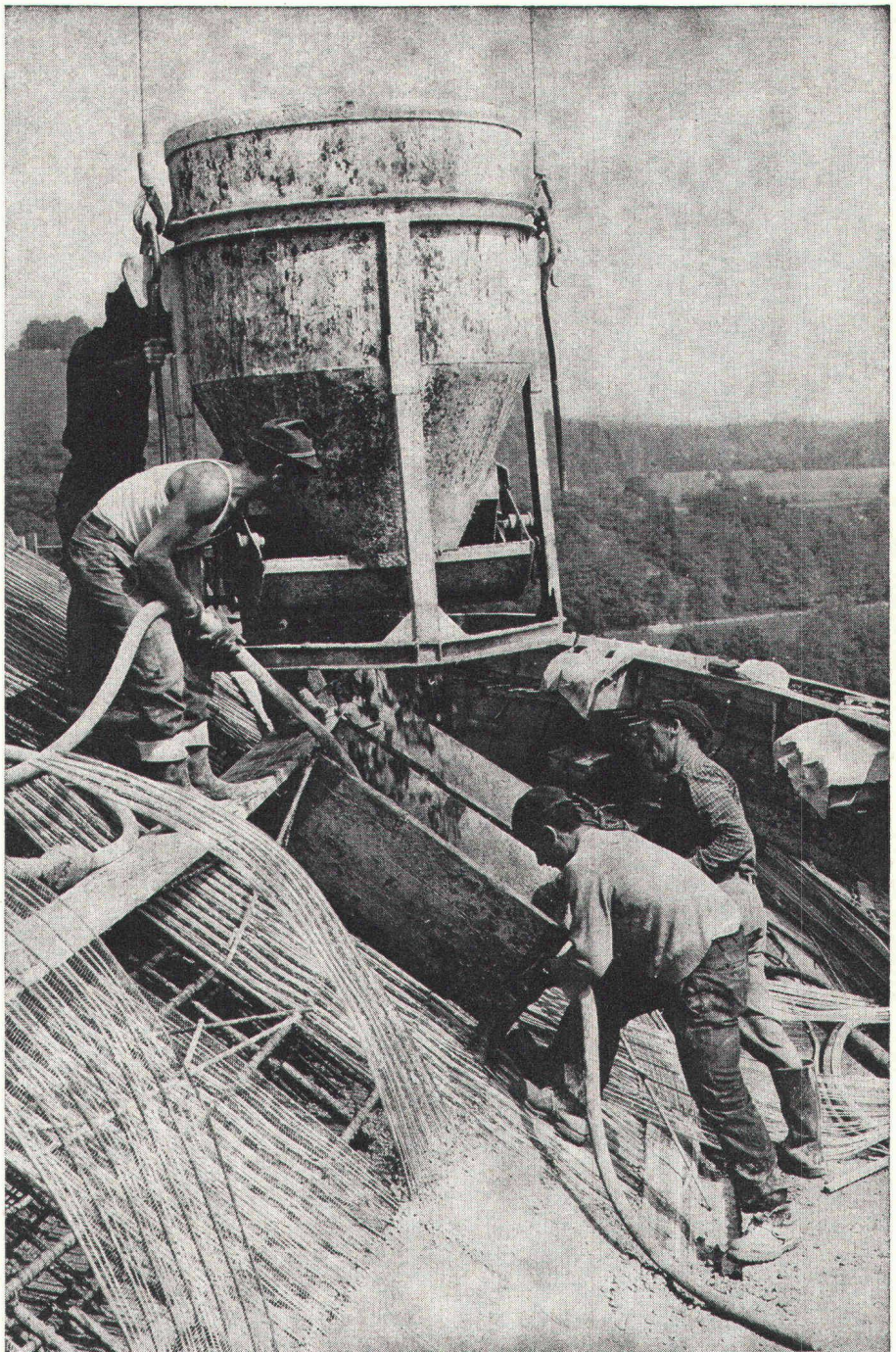
Howag AG 5610 Wohlen
Telefon 057 / 63242

Rationalisierung im Betonbau mit HESCO-Rippen- streckmetall

Anwendung: Verlorene Schalung
Hohlkörper
Arbeitsfugen

Vorteile: Kein Ausschalen.
Kein Aufrauen
der zu verputzenden
Betonflächen.
Betonvorgang
kann ständig
beobachtet werden.

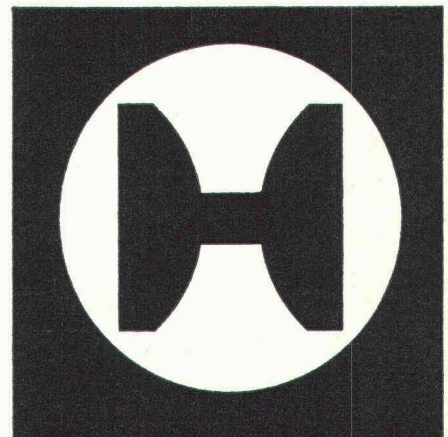
Verkauf: Baumaterial-
und Eisenhandel



Verlangen Sie Unterlagen bei:

Hess & Cie

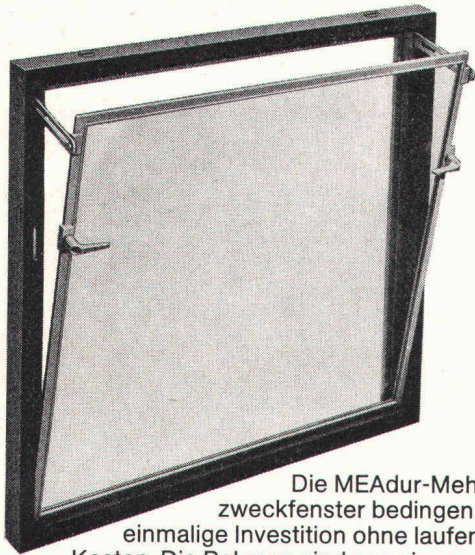
Metallwarenfabrik
Pilgersteg
CH - 8630 Rütli ZH
Tel. 055 / 33 11 55
Telex 75 608



Fenster ohne
laufende Kosten

MEAdur

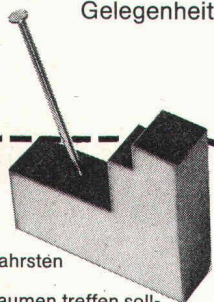
Mehrzweckfenster



Die MEAdur-Mehrzweckfenster bedingen eine einmalige Investition ohne laufende Kosten. Die Rahmen sind aus einem Stück Polyurethan (ein Hartintegralschaumstoff, der genagelt werden kann) gefertigt. Die Glaskippflügel sind mit einer Luftpolsterdichtung versehen. Da Polyurethan kein Wasser aufnimmt, ist jedes Verziehen oder Verquellen ausgeschlossen. Der Glaskippflügel lässt sich mit handlichen Drehgriffen leicht bewegen. Wir liefern MEAdur-Fenster in 4 Grössen mit Einfach- oder Isolierverglasung. Auf Wunsch mit Mäuse- oder Stabgittern.

Sie wollen diese Fenster testen? Wir geben Ihnen dazu Gelegenheit.

Nageln Sie uns fest!



Oder wenigstens das MEAdur-Material. Wir verlosen 100 Materialmuster, den Nagel und einen Brander-Hammer. Damit Sie sich nicht nur auf unser Wort verlassen müssen, sondern das Fenstermaterial und unsere Behauptungen im wahrsten Sinne des Wortes festnageln können. P.S. Wenn Sie anstelle des Nagels den Daumen treffen sollten, geben Sie bitte nicht dem MEAdur-Fenster die Schuld. Danke.

Firma: _____

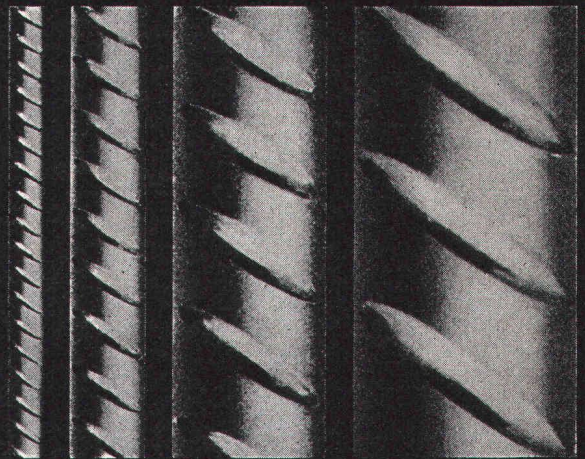
Strasse: _____

PLZ/Ort: _____

Senden Sie bitte den Coupon an:

brander ag

Normbauteile, 8162 Steinmaur ZH,
Telefon 01/94 13 97, Telex 55562



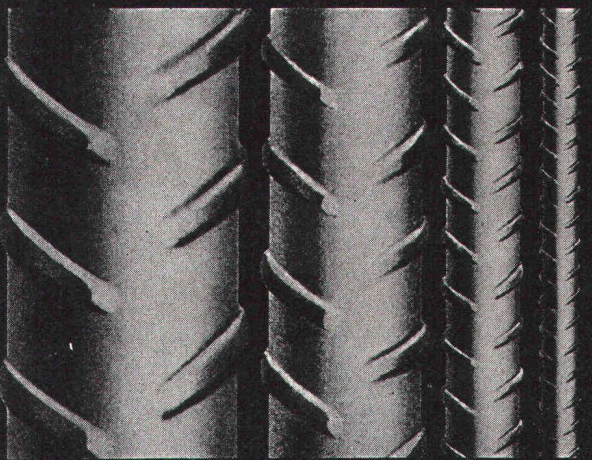
P. Bloch

BOX Ø ULTRA

Seit Jahren sind die bautechnischen Vorteile von BOX Ø ULTRA bestens bekannt und unbestritten: Optimaler Verbund, Schweisbarkeit ohne Festigkeitseinbusse, höchste Brandsicherheit, grosse Materialzähigkeit und höchste Festigkeit.

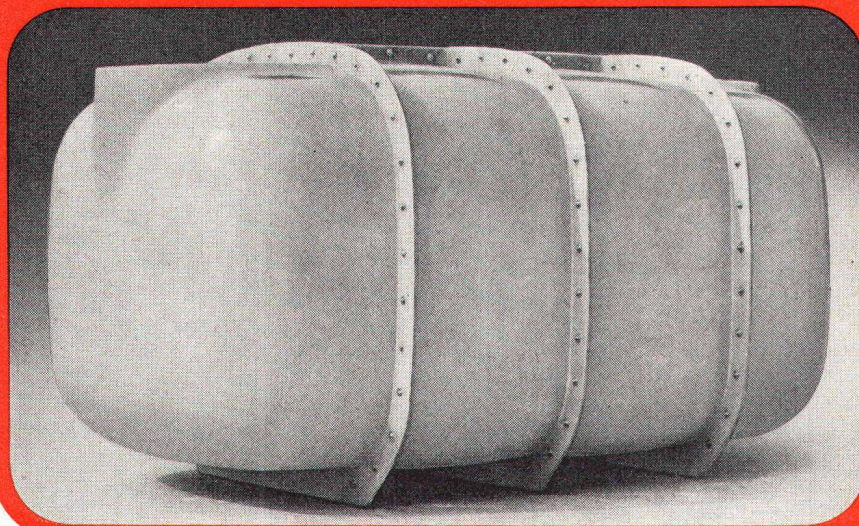
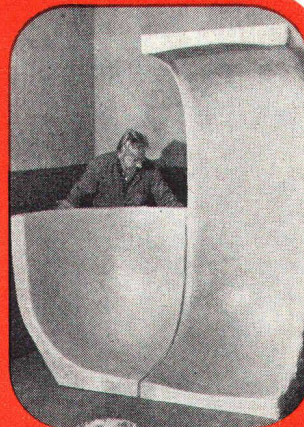
Monteforno-Ingenieure entwickeln weiter: BOX Ø ULTRA erfüllt heute nicht nur alle Erfordernisse der SIA-Normen, sondern erlaubt bei gleichem Preis dank höchster Festigkeit wirtschaftlichere Konstruktionen bei grösserer Sicherheit.

MONTEFORNO



Monteforno, Stahl- und Walzwerke AG Bodio/TI

Der kellermontierte Heizöltank aus glasfaser-verstärktem Kunststoff



Durch das Baukastenprinzip, für jede Kellergröße zum nachträglichen Einbau geeignet. plus x Tanks werden aus GFK-Segmenten in Grössen von 4290 bis 40 900 l im Keller montiert. plus x Tanks sind ölbeständig, korrosionssicher und wartungsfrei, 25 Jahre Garantie.



Manschott
F. Manschott KG · Tank- und Apparatebau
6921 Reichartshausen/Baden Tel. 0 62 62/8 25

Besuchen Sie uns auf der Tank 74, Halle 1, Stand 124

Nivellieren mit Automaten

schneller, einfacher, sicher — aufrechtes Fernrohrbild



WILD NAK 0

Vergr. 20x
Zielweite ab 0,9 m
Kontrollknopf und
Teilkreis



WILD NAK 1

Vergr. 23x
Zielweite ab 1 m
Kontrollknopf und
Teilkreis



KERN GKO-A

Vergr. 21x
Zielweite ab 0,75 m
Warnblende, Winkel-
visier oder Teilkreis



KERN GK1-A

Vergr. 25x
Zielweite ab 2,3 m
mit oder ohne
Teilkreis

Verlangen Sie unverbindlich Vorführung oder nähere Informationen über automatische Nivelliere und andere Neuheiten mit untenstehendem Talon.

GRAB+WILDI AG

8023 Zürich 1, Seilergraben 61 Tel. 01/32 57 88 - 89
8902 Urdorf, beim Bahnhof Tel. 01/98 76 67 - 68

Wir wünschen sofort: Vorführung der Nivellier-Automaten
 Spezialkatalog VG 8
(Zutreffendes bitte ankreuzen)

Name/Firma:

Adresse:

Telefon-Nr.

Plz.:

Ort:

VACUMATIC

für apparativen
Gewässerschutz

Bei neuen Tankanlagen

jeder Einwandtank aus Stahl oder Kunststoff in der Zone B
jeder Doppelwand-Stahltank in der Zone A
— für Benzin auch in der Zone B —

mit einem **Vollvakuumgerät VACUMATIC-II**

mit einem **Druckgerät TALIMEX-ASF D-9**

Bei Tanksanierungen

zum einwandigen Stahltank
— auch zum nicht vorschriftsgemässen prismatischen —
zum einwandigen Stahltank mit Innenhülle
zum Betontank mit GFK-Doppelwandauskleidung
zum Einwand-Stahltank mit Hartschalenauskleidung
für Benzin

gehört ein **Vollvakuumgerät VACUMATIC-II**

gehört ein **Leckanzeiger VACUMATIC-III**

gehört ein **Leckanzeiger VACUMATIC-IV**

gehört ein explosionsgeschützter

Leckanzeiger VACUMATIC-EX

Wir sind seit Jahren spezialisiert und gewährleisten
Installation und Wartung in der ganzen Schweiz

TALIMEX AG, 8125 Zollikerberg
Postfach 10, Telefon 01 / 63 68 56



Einige Gründe,
im Bedarfsfall an uns zu denken:

Die fachmännische SIHI-Beratung.

Das breite SIHI-Pumpenprogramm mit 5000 Typen.
Die kurzen Lieferfristen für SIHI-Pumpen.
Die Zuverlässigkeit der SIHI-Pumpen.
Die Wirtschaftlichkeit der SIHI-Pumpen.
Der schnelle und gründliche SIHI-Service.

SIHI-Pumpen sind immer richtig.

Pumpenbau Schaffhausen AG

8200 Schaffhausen Goldsteinstrasse 2 Telefon 053-43021

Pumpenbau Schaffhausen
Schaffhausen

286 PS

Die Treppe ohne Treppenhaus

Columbus Scherentreppen für Aufstiege in den Estrich, auf Flachdächer, in Lager und in Lift-Motorenräume.

Columbus Scherentreppen immer dort, wo wenig Platz zur Verfügung steht. Sie sind selbst in kleinste Lukenkasten einziehbar und benötigen oben keinen Schwenkraum.

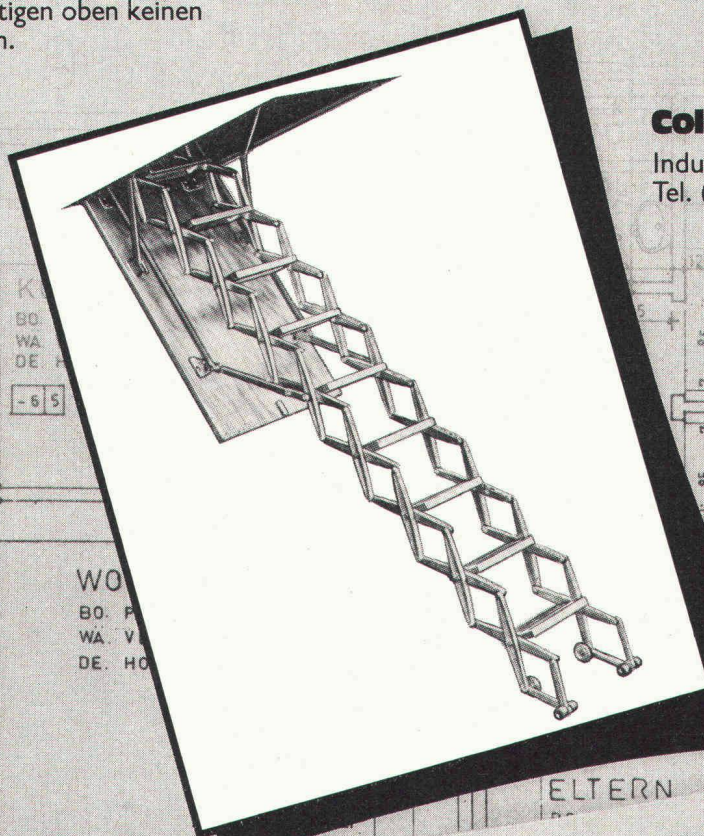
Ihre Teile aus hochwertigem, korrosionsbeständigem Aluminium-Druckguss garantieren für hohe Stabilität und lange Lebensdauer. Lieferbar in 3 Modellen. Treppenbreiten von

36 bis 68 cm. Höhe nach Wunsch. Mit oder ohne Handlauf und Oberöffner. Auch als komplette Flachdach-Ausstiege mit Oberabdeckung zu beziehen. Bitte verlangen Sie auch Prospekte von Columbus Spindel-, Einholm- und Scherentreppen.



Columbus Treppen ag

Industriestrasse 9245 Oberbüren
Tel. (073) 513755



Coupon

Bitte lassen Sie mir eine Dokumentation zukommen.

Name _____

Adresse _____

SB/74

Weshalb bietet die Pensions-
kasse SIA STV BSA FSAI eine
gute Alternative für Ihre
Personalvorsorge?

Die Pensionskasse SIA übernimmt für den **Arbeitgeber**

- die optimale Verwirklichung der Altersvorsorge für ihn und seine Mitarbeiter
- die problemlose Durchführung des Obligatoriums
- sämtliche Verwaltungsarbeiten
- die Wahrnehmung behördlicher Vorschriften im Bereich der Altersvorsorge

Die **Arbeitnehmer** uns angeschlossener Betriebe profitieren insbesondere

- von einem fortschrittlichen Versicherungsplan mit guten Leistungen
- von der innerhalb der angeschlossenen Betriebe vollen Freizügigkeit
- von der Möglichkeit, als Einzelversicherte (externe Mitglieder) immer dabeibleiben zu können
- von einer offenen Informationspolitik, welche klare Auskunft über die Leistungen jedes Einzelnen in jedem Zeitpunkt gewährleistet
- vom garantierten Fortbestehen der Pensionskasse, unabhängig vom weiteren Schicksal des Unternehmens

Fordern Sie weitere
Informationen an:

Pensionskasse
SIA STV BSA FSAI
3001 Bern
Bärenplatz 2, Postfach 2613
Telefon 031 / 22 03 82

Bitte informieren Sie mich weiter:

Name: _____
Strasse: _____
Plz./Ort: _____

Auf Fassaden sind wir spezialisiert

Aussenisolationen
**Altbau-
Modernisierung**
Fassadenrenovationen

mit Dryvit
Wannerit
Styropor F 15

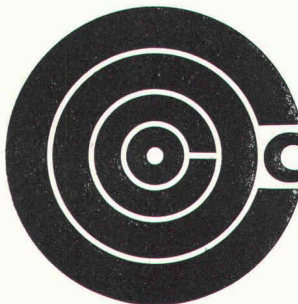
**Bestimmen Sie den K-Wert
Ihrer Bauten.**

Nur die gekonnte, fach-
gerechte Ausführung gibt
Ihnen Garantie für wärme-
schützende, rissfreie und
fugenlose Aussenwände.

Dank langjähriger Erfahrung
in Aussenisolationen und
Fassadenrenovationen kön-
nen wir Ihnen viel Ärger und
Kosten ersparen.



MMM Sursee



COCO BAU AG

Bauunternehmung, St. Karlstr. 52
6002 Luzern, Tel. 041 - 23 93 49