

**Zeitschrift:** Schweizerische Bauzeitung  
**Herausgeber:** Verlags-AG der akademischen technischen Vereine  
**Band:** 92 (1974)  
**Heft:** 37: Mensch, Technik, Umwelt

## Werbung

### Nutzungsbedingungen

Die ETH-Bibliothek ist die Anbieterin der digitalisierten Zeitschriften. Sie besitzt keine Urheberrechte an den Zeitschriften und ist nicht verantwortlich für deren Inhalte. Die Rechte liegen in der Regel bei den Herausgebern beziehungsweise den externen Rechteinhabern. [Siehe Rechtliche Hinweise.](#)

### Conditions d'utilisation

L'ETH Library est le fournisseur des revues numérisées. Elle ne détient aucun droit d'auteur sur les revues et n'est pas responsable de leur contenu. En règle générale, les droits sont détenus par les éditeurs ou les détenteurs de droits externes. [Voir Informations légales.](#)

### Terms of use

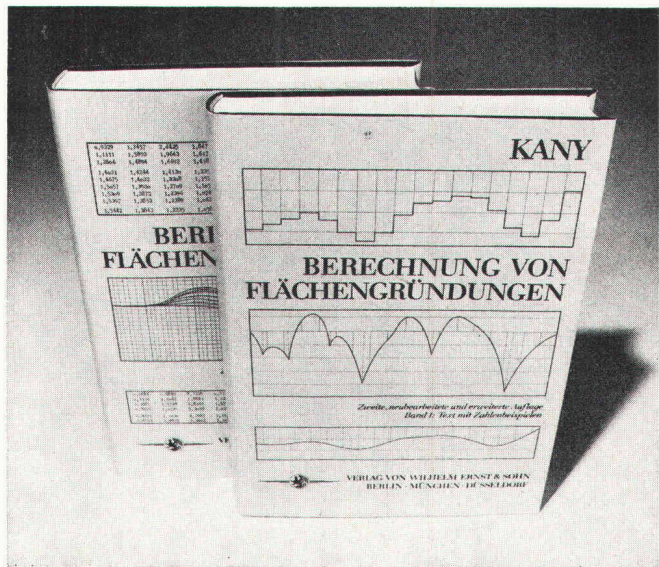
The ETH Library is the provider of the digitised journals. It does not own any copyrights to the journals and is not responsible for their content. The rights usually lie with the publishers or the external rights holders. [See Legal notice.](#)

**Download PDF:** 30.01.2025

**ETH-Bibliothek Zürich, E-Periodica, <https://www.e-periodica.ch>**



**BAUFACHLITERATUR**  
DURCH IHRE FACHBUCHHANDLUNG



## Zweite Auflage! Zwei Bände.

...wieder weitgehend auf die Anforderungen der Praxis des Ingenieurbüros zugeschnitten, wo schnell und ohne lange Einarbeitungszeit auch komplizierte Systeme sicher und wirtschaftlich optimal dimensioniert werden müssen ...

Aus dem Inhalt von Band 1: Ableitungen der Formeln für die Berechnung biegsamer und starrer Gründungsbalken und starrer Platten nach der Steifzahlmethode, die weiterentwickelt, tabuliert und für den Computer programmiert wurde. Schnittkräfte und Verformungen an Fundamentstreifen und Platten können so auf einfache Weise, schnell und wirklichkeitsnah, bestimmt werden. Neu ist die Erweiterung der Theorie auf Gründungsbalken mit unterschiedlicher Systemsteifigkeit und beliebigem Feldunterteilung. Enthalten sind Erläuterungen über Detailfragen zur Programmierung der Berechnungsmethoden, zur Verwendung von Elektronenrechnern und für die Baupraxis bearbeitete Zahlenbeispiele. Viele weitere Zahlenbeispiele erleichtern das Verständnis.  
Band 2: Kurventafeln und Tabellen zur Berechnung der Sohldrücke, Biegemomente und Verformungen von Flächengründungen. Sehr nützlich und handlich sind auch die neuen Tabellen und Kurventafeln zur Bestimmung der Setzungen und Verkantungen von starren Fundamenten und Tafeln zur Dimensionierung.

### Berechnung von Flächengründungen

Berechnungsverfahren zur Bestimmung der Sohldrücke, Biegemomente und Verformungen von Streifen- und Plattenfundamenten.

Von Dr.-Ing. M. Kany, Gewerbeoberbaudirektor.

2., neubearbeitete und erweiterte Auflage 1974 in 2 Bänden!

Band 1: Text mit Zahlenbeispielen. 336 S., 173 Abb., 84 Tab. 18 x 25 cm.  
Band 2: Tabellen und Kurventafeln. 421 S., 464 Tab., 244 Taf. 18 x 25 cm.  
Ganzleinen DM 260,- (nur beide Bände zusammen)

**VERLAG VON WILHELM ERNST & SOHN**  
BERLIN MÜNCHEN DÜSSELDORF

# Schweizerische Bauzeitung

Offizielles Organ des SIA, Schweizerischer Ingenieur- und Architekten-Verein und der GEP, Gesellschaft Ehemaliger Studierender der ETH Zürich  
Gegründet 1883 von Ing. A. Waldner

92. Jahrgang Heft 37

12. September 1974

## Mensch, Technik, Umwelt

### Inhalt

- Die wirtschaftliche Förderung der Berggebiete. Von *F. Mühlemann* . . . . . 837\*  
Aspekte der Landschafts-Schutzplanung des Vierwaldstättersees. Von *R. Martin* . . . . . 840\*  
Energie, Technik und Umweltbelastung. Von *E. H. Schoch* . . . . . 843  
Ökonomie und Ökologie im Hochbau. Von *B. Bittig* . . . . . 846\*

### Bulletin Technique de la Suisse Romande

- Inhaltsverzeichnis von Heft 17 und 18, 1974 . . . . . 853

### Wettbewerbe

- Ideenwettbewerb Halbinsel Wasserburg/Bodensee. Oberstufenzentrum in Klingnau AG. Sportzentrum Allmend, Meilen ZH. Pfarreizentrum Arbon TG . . . . . 853

### Ankündigungen

- Air Cushion Handling in Industry, Symposium in London. Holz im Bau, Fortbildungskurs in Lausanne und Bern. Geomechanik-Kolloquium, Salzburg . . . . . 853  
Vertrieb- und Abbautechnik im Wandel. Kurse für den chemischen Holzschutz, Biel. Documentation Tunnels Routiers. Helmhaus Zürich. Kunstverein St. Gallen . . . . . 854  
Öffentliche Vorträge . . . . . 854

### Mitteilungen aus dem SIA

- Die Haltung der Fachverbände in der Frage der Zürcher Expressstrassen . . . . . 854

### Grüne Seiten vorne

- Laufende Wettbewerbe . . . . . G 141  
Kommende Weiterbildungsveranstaltungen . . . . . G 142

### Grüne Seiten hinten

- Aus Technik und Wirtschaft . . . . . G 143\*

### Bezugspreise

	12 Monate	6 Monate	3 Monate
Schweiz	104.—	57.—	33.—
Ausland	116.—	63.—	37.—

Für Mitglieder der Partnerverbände der Verlags-AG, des Schweiz. Technischen Verbandes sowie für Studierende ermässigte Preiskategorien.

### Verlag und Redaktion

Zürich-Giesshübel, Staffelstrasse 12  
Postadresse: CH-8021 Zürich, Postfach 630  
Telephon 01 / 36 55 36, Postcheck 80-6110

### Anzeigenverwaltung

IVA AG für internationale Werbung  
8035 Zürich, Beckenhofstrasse 16  
Telephon 01 / 26 97 40, Postcheck 80-32735  
Filialen in Lausanne und Genf

Für Leser, die auf der Strasse die Augen offenhalten.

# Der Zukunft ein Exempel, uns eine Referenz: 24 Bauten aus Stahl und Metall.

Aus unseren Städten – diesen Metropolen aus Stein und Beton – wächst jetzt eine neue Generation von Bauten heran, die das Städtebild der nächsten Jahre entscheidend prägen wird: Verwaltungsgebäude, Bürohäuser und Fabrikgebäude, die kühn zum Himmel ragen und in der Sonne glänzen. Wahrzeichen eines neuen Baustils, dessen Kennzeichen Stahl-Skelette und hell-schimmernde Metall-Fassaden sind. Denkmäler einer Zeit, die auch an die Zu-

kunft denkt und heute für morgen baut.

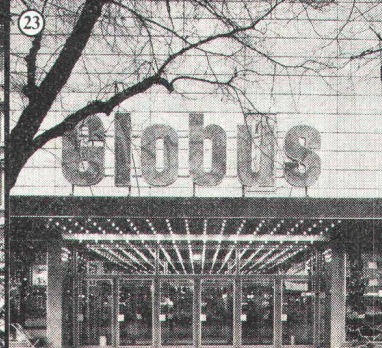
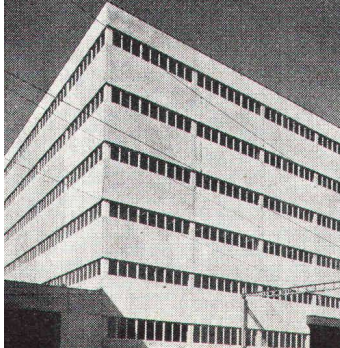
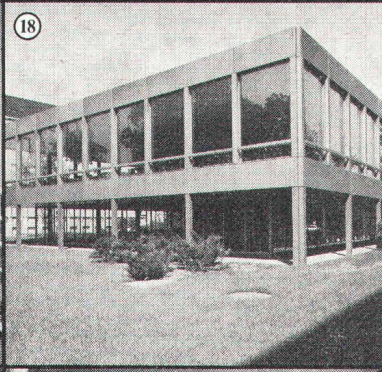
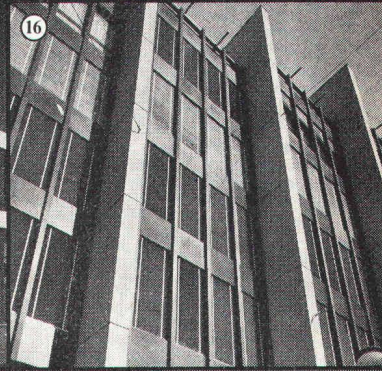
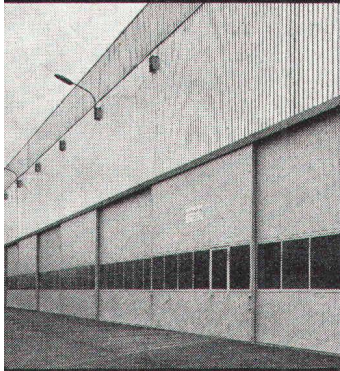
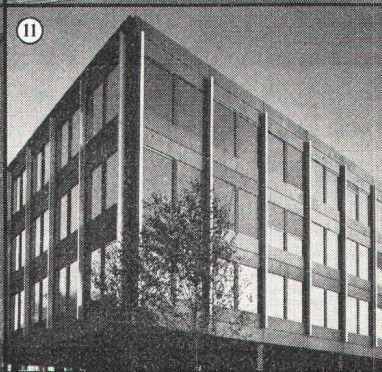
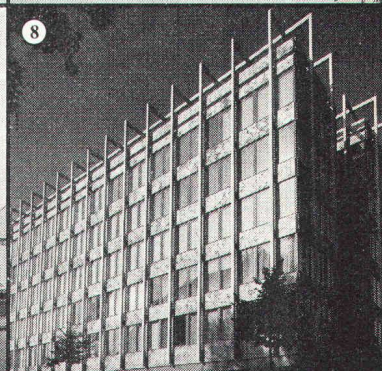
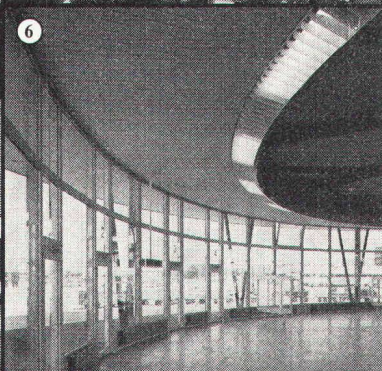
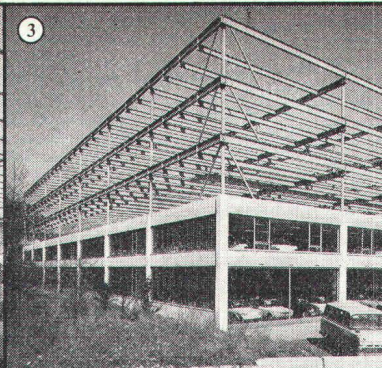
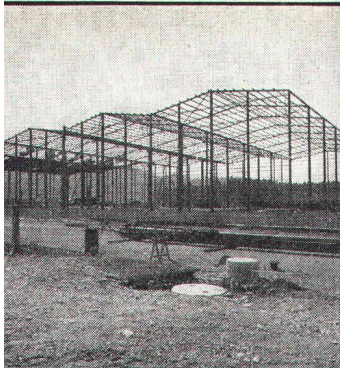
Dass Geilinger – vor 125 Jahren noch eine kleine Schlosserei und heute eine Firmen-Gruppe mit vier Unternehmen – an dieser Entwicklung entscheidenden Anteil hat, machen 24 Bau-Beispiele deutlich. Bauten, an denen zumindest eine, oft aber gleich mehrere Geilinger-Firmen beteiligt waren. Wer weiss, vielleicht findet sich ein Gebäude darunter, dessen Bauherr, Architekt oder Baumeister Sie waren?

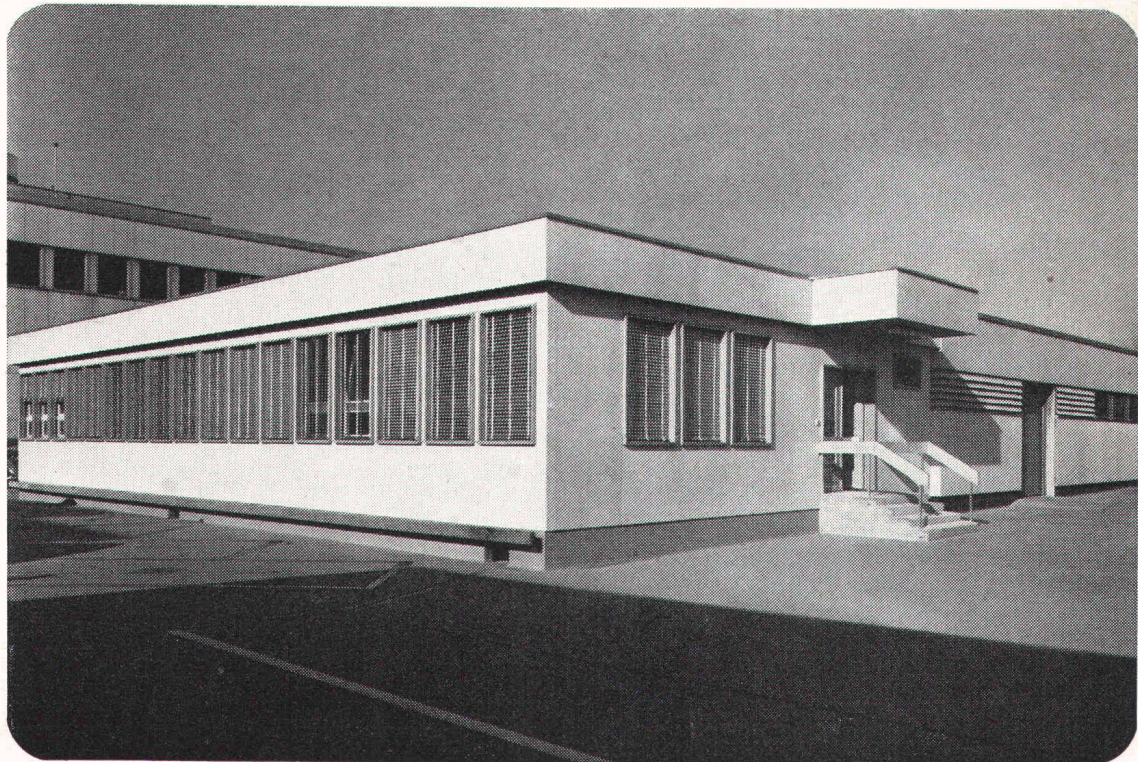
## GEILINGER

4 UNTERNEHMEN – 1 FIRMENGRUPPE:

GEILINGER STAHLBAU AG, WINTERTHUR/BÜLACH; GEILINGER CONSTRUCTIONS MÉTALLIQUES SA, YVONAND;  
GEILINGER AG, METALLBAU, WINTERTHUR; GEILINGER AG, BAUELEMENTE, ELGG.

- ① Lagerhallen der Ciba-Geigy AG Kaisten (7schiffige Hallen mit e Grundfläche von 7600 m<sup>2</sup> und ein Stahlgewicht von 370 t)
- ② Stadler AG Heerbrugg (3schiffige Shedhalle mit 6912 m<sup>2</sup> Grundfläche und einer Stützenlast von 30 t)
- ③ Auto-Center Erb AG in Winterthur (3geschossige Aufstockung als Stahlskelett-Konstruktion, Nutzlast 200 m<sup>2</sup>)
- ④ Geschäftshaus der Galenica AG Bern (Brüstungen in Sandwichbauweise mit vorgehängten Brüstungen aus Grinatal, Leichtmetallfenster Serie 50)
- ⑤ Verteilzentrum Härkingen der Schlüsselfertige AG, Olten (Schlüsselfertige Ausführung des gesamten Neubaustahl-Beton-Bauweise mit 9600 m<sup>2</sup> Fläche und 106000 m<sup>3</sup>)
- ⑥ Flughafen Genève Satelliten (Stahlfassade aus Leichtmetall Serie 50)
- ⑦ Verwaltungsgebäude der Modelin Weinfelden (unverkleidete I-säulenstützen aus Stahl, Brüstungen aus Leichtmetallblech, Leichtmetallfenster Serie 50)
- ⑧ Verwaltungsgebäude der Unfallrückversicherungsgesellschaft Zürich (äussere Gebäudestützen Leichtmetallfenster, Brüstungen Sandwichbauweise, AL-Gussplatteverkleidung)
- ⑨ Fabrikationsgebäude der SAWA AG in Winterthur (Doppelschiff, profilierte Blechfassade, isolierte Leichtmetallfenster, Stahlkonstruktion ca. 180 t)
- ⑩ Verwaltungsgebäude der Firr Karrer + Weber in Unterkulm (Brüstungen in Sandwichbauweise, Holz-Metallfenster, Stahlkonstruktion)
- ⑪ Verwaltungsgebäude der Moir Columbus AG in Baden (Brüstungen in Sandwichbauweise mit Grinatalverkleidung, Holz/Metallfenster)
- ⑫ Holyday Inn + Mövenpick in Zürich Airport (Trocal-Hart-PVC-Fenster)
- ⑬ Werkhalle der Piatti AG in Dieikon (Schiebetoranlage)
- ⑭ Lastwagen-Montagewerk der Saub AG in Arbon (2schiffige Shedhalle mit einem Stahlgewicht von ca. 550 t)
- ⑮ Amag-Garage Ruckstuhl in Horgen (Stahlfassade aus Leichtmetall, Brüstungen in Sandwichbauweise)
- ⑯ Geschäftshaus der Bally-Capitol Zürich (Verkleidungen in Peralum Colinal eloxiert, Holz/Metallfenster)
- ⑰ Zentrum Freudenberg in Baden (Leichtmetallfenster mit Brüstungen in Sandwichbauweise)
- ⑱ Personalrestaurant der Wintertal Versicherungen in Winterthur (Stahlkonstruktion, isolierte Leichtmetallfenster, Brüstungen + Verkleidung aus Grinatal)
- ⑳ Geschäftshaus der ABM in Kloten (Brüstungen in Sandwichbauweise mit äusserer Securityglasverkleidung Holz/Metallfenster)
- ㉑ Verwaltungsgebäude der Krankenkasse Winterthur (Brüstungen in Sandwichbauweise, vorgehängte Brüstungsverglasung in gefärbtem Securityglas)
- ㉒ Lagergebäude Paul Mayer in Völkenswil (Schlüsselfertige Ausführung des gesamten Gebäudes mit 106000 m<sup>2</sup> Bausystem patentierte Stahlskelett Stahlbetonverbund-Konstruktion Nutzlasten 1000 kg/m<sup>2</sup>)
- ㉓ Geschäftshaus der Omega an der Bahnhofstrasse in Zürich (Stahlfassadenschild, isolierte Leichtmetallfenster)
- ㉔ Einkaufszentrum Globus AG (Schlüsselfertige Ausführung, Stahlkonstruktion mit vorfabrizierten Rippendecken, 2744 m<sup>2</sup> überbaute Fläche 36700 m<sup>3</sup>)
- ㉕ Geschäftssitz Schweiz der IBM Zürich (Leichtmetall-Vorhangfassade und Leichtmetall-Fenster System)





# Hector Egger AG Langenthal baut vorfabriziert

Büropavillons  
Schulpavillons  
Kindergärten  
Verkaufsläden  
Kantinen  
Gastarbeiter-  
wohnungen  
Lagerhäuser  
Industriebauten  
Ferienhäuser

Vertrauen Sie unserer jahrzehntelangen Erfahrung im Elementbau. Unser Bauprogramm ist eines der reichhaltigsten der Schweiz für vorfabrizierte Bauten. Verlangen Sie unsere Dokumentation.

Hector Egger AG, Generalbau, 4900 Langenthal  
Telefon 063 2 33 55  
Zweigbetrieb: Hector Egger AG, Oberriet SG  
Telefon 071 78 16 32

# Was den Hausbesitzer zeitlebens zufrieden macht, ist für den Architekten eine zeitlose Referenz.

## Chromnickelstahl 18/8.

Der robuste rostfreie Werkstoff für anspruchsvolle Fachmänner! Fassaden, Eingänge, Bedachungen und Dachtraufen bewahren über Jahrzehnte hinweg ihr ursprüngliches Aussehen – und den Wert der Facharbeit.

Chromnickelstahl 18/8 ist beständig gegen Angriffe von Wind, Wetter, Atmosphäre, Beton und Mörtel.

Chromnickelstahl 18/8 - ein stahlhartes Argument für den Architekten!

Chromnickelstahl 18/8 erfordert keine besondere Wartung. Eine gelegentliche Reinigung lässt das Material im alten Glanz erstrahlen.

Chromnickelstahl 18/8 ist in jeder Grösse, Form und Stärke erhältlich.

Chromnickelstahl 18/8 lässt sich auf herkömmliche Art und Weise verarbeiten.

Ein moderner, ästhetischer und ökonomischer Werkstoff!

Die AMI eröffnete vor kurzem eine Ausstellung in der Schweizerischen Baumusterzentrale in Zürich (Talstrasse/Börsenstrasse). Dort können Sie rostfreien Chromnickelstahl ungestört und kritisch begutachten.

AMI, Arbeitsgemeinschaft Marktentwicklung Inox  
Postfach A 111, 8030 Zürich, Telefon 01/32 21 41

AMI-Mitglieder:  
Courvoisier & Co. AG, 2501 Biel  
Feinstahl AG, 8022 Zürich  
Fr. Frauchiger-Nigst AG, 3250 Lyss  
International Nickel AG, 8032 Zürich  
Dr. Ing. Koenig AG, 8953 Dietikon  
Küderli Edelstahl AG, 8021 Zürich  
Marathon Edelstahl AG, 8034 Zürich  
Notz & Co. AG, 2501 Biel  
Phoenix-Stahl AG, 8952 Schlieren  
Siber Hegner & Co. AG, 8022 Zürich  
Stahag, 8108 Dällikon  
Stahl-Contor AG, 8022 Zürich  
Ugine Stahl AG, 8184 Bachenbülach  
Robert Zapp AG, 8039 Zürich

4

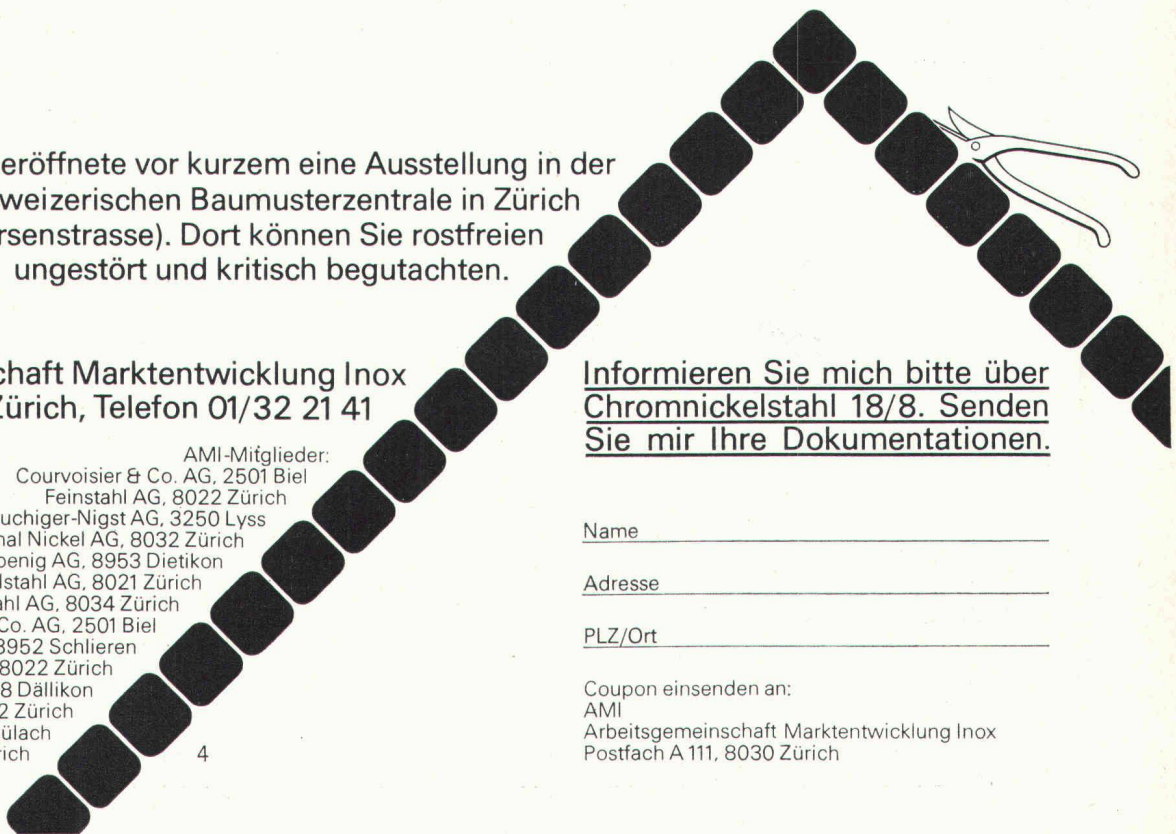
Informieren Sie mich bitte über  
Chromnickelstahl 18/8. Senden  
Sie mir Ihre Dokumentationen.

Name

Adresse

PLZ/Ort

Coupon einsenden an:  
AMI  
Arbeitsgemeinschaft Marktentwicklung Inox  
Postfach A 111, 8030 Zürich

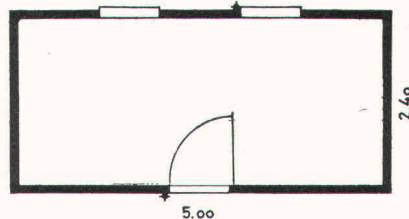


# Harter Wettbewerb gute Mannschaft gute Ausrüstung

Büro

**Fr. 9 500.-**

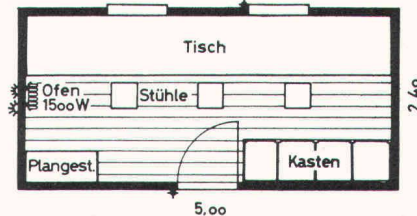
isolierte Ausführung,  
Grundriss 5 m x 2.40,  
unmöbliert und ohne Installation.



Büro

**Fr. 11 900.-**

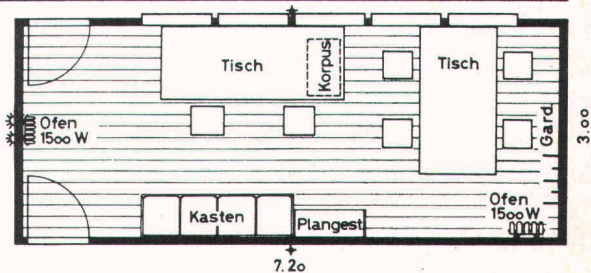
isolierte Ausführung,  
Grundriss 5 m x 2.40,  
mit Beleuchtung, Heizung und Mobiliar.



Büro

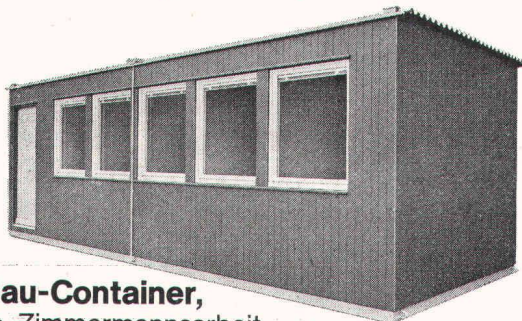
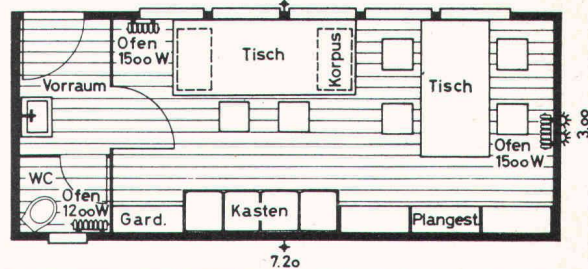
**Fr. 18 900.-**

isolierte Ausführung,  
Grundriss 7.20 x 3 m,  
mit Beleuchtung, Heizung und Mobiliar.



**Fr. 23 700.-**

Büro mit Vorraum und WC,  
isolierte Ausführung, Grundriss 7.20x3m,  
mit Beleuchtung, Heizung und Mobiliar.



**FL Bau-Container,**  
solide Zimmermannsarbeit.

Verlangen Sie bitte eine ausführliche  
Dokumentation bei

**Fietz+Leuthold**

Zimmerei Seefeldstrasse 152  
8034 Zürich Tel. 01 32 71 60

**Schlüsselfertige FL Bau-Container sind lieferbar als:  
Büros, Mannschaftsräume, Magazine, Sanitäreinheiten, Küchen und Schlafräume.  
Einteilung und Möblierung auf Wunsch. Mehr als 50 Modelle.**

# SUPER STEIN

Da steckt  
Wohnbehagen  
drin



Ideales Raumklima!  
Vollwärmeschutz!  
(Bis 40% Heizkostensparnis!)

Zu beziehen  
über den  
schweiz.  
Baustoffhandel

„SUPERSTEIN“ – diesen Beinamen haben sich Hebel-Plansteine und Hebel-Wandbausteine seit langem verdient. Grund: Sie garantieren Wohnbehagen und Geborgenheit, bringen optimale Wärmedämmung, niedere Heizkosten und ein gesundes Raumklima. Auch der Baupreis hält jeden Vergleich!

Wählen auch Sie „Hebel-Steine aus Gasbeton“ für Ihr eigenes Haus. Da stecken viele Vorteile drin – beim Bauen und vor allem danach!

Fordern Sie unsere Broschüre „Gesund Bauen“ an, prüfen und vergleichen Sie.



**KETAG**  
Kettner AG Neudorf

COUPON

Schicken Sie mir bitte kostenlos Ihre Broschüre „Gesund Bauen“.  
Coupon bitte mit deutlichem Absender senden  
an: Kettner AG, 6025 Neudorf



# Ein Kopf voll technischer Raffinessen

Mit der neuen Reisszeug-Serie T von Kern feiert eine raffinierte Zirkelkopf-Technik Premiere.

## NEU:

Jeder Zirkelschenkel ist auf einer eigenen Achse gelagert, zwischen zwei hochpräzisen Doppelkonusscheiben aus Spezial-Sintermetall. Die Geradeführung besteht aus einer Delrin-Zahnstange, die in zwei Präzisionsnuten zwischen zwei verchromten Zahnsegmenten läuft.

## Tests haben es gezeigt:

Noch nach Hunderttausenden von Bewegungen bleiben die Zirkelschenkel absolut spielfrei und ohne Nachfedern.

## Sind auch Sie auf höchste Präzision angewiesen?

Dann sollten Sie sich die neue Reisszeug-Konzeption Serie T (T für Technik) nächstens einmal in Ihrem Fachgeschäft zeigen lassen. Die Serie T ist voll erstaunlicher Verbesserungen und Lösungen.

**Kern-Swiss – Präzision für alle,  
die Präzises leisten müssen.**  
Kern + Co. AG, 5001 Aarau,  
Tel. 064/25 1111, Telex 68106

**Informations-Check**

Bitte senden Sie uns Ihre Unterlagen über die neue Reisszeug-Serie T.

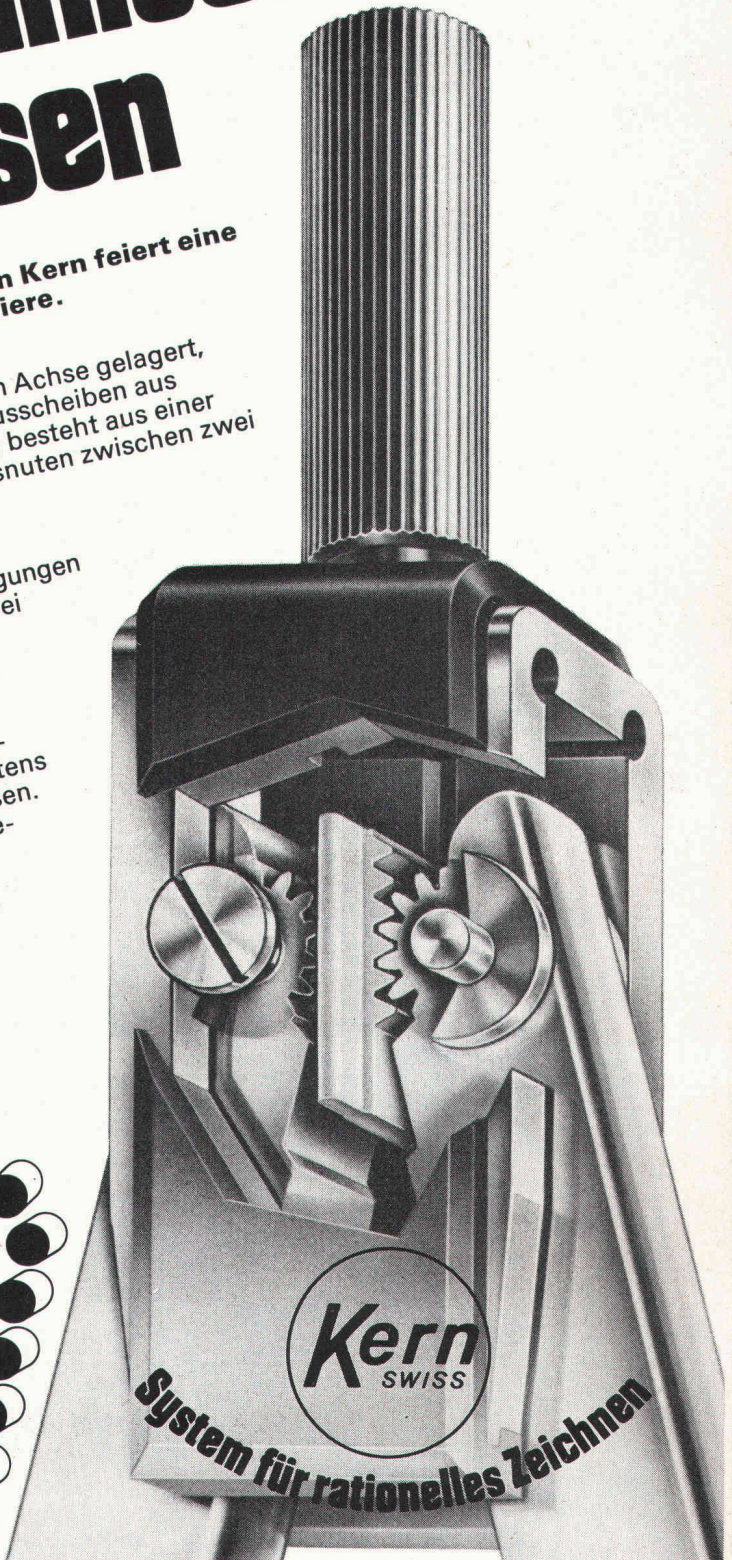
Firma: \_\_\_\_\_

Strasse: \_\_\_\_\_

PLZ, Ort: \_\_\_\_\_

Sachbearbeiter: \_\_\_\_\_

Bitte einsenden an Kern & Co. AG,  
5001 Aarau





# Betontanks bauen wir so: 3-fach gesichert. Und preislich günstig

Im Bild sehen Sie das IRON-Flex-Prinzip:

Wir bauen den Betontank. Dann ziehen wir zwei flexible Spezial-Dichtungsmäntel ein – vorfabriziert genau auf das Innenmass des Tanks. Tankbau und Tankabdichtungsfabrikation laufen also parallel. Das spart Zeit und Kosten.

Das IRON-Flex-System hat sich hundertfach bewährt. So wurden zum Beispiel Betontanks durch Versuchs-Sprengungen zerstört. Aber IRON-Flex hielt dicht. Was könnte die hohe Sicherheit von IRON-Flex besser zeigen? Die Trinkwassertanks

oder die militärischen Anlagen oder die Tunnels, die in Europa nach unserem IRON-Flex-System abgedichtet wurden?

Bei Oeltanks aber bieten wir noch mehr Sicherheit: Zwei voneinander unabhängige, automatische Leckwarnanlagen. Oelverlust ist damit nach menschlichem Ermessen ausgeschlossen.

Wir projektieren und bauen Betontanks als Generalunternehmer. Übernehmen also die volle Preis-, Termin- und Qualitätsgarantie.



Verlangen Sie genaue Auskunft beim Spezialisten für Abdichtungen, Isolierungen und Tankbau.

**Coupon** **SBZ**

*Bitte senden Sie mir unverbindlich Ihre Dokumentation über Beton-Tankbau*

*Name:* \_\_\_\_\_

\_\_\_\_\_

*Adresse:* \_\_\_\_\_

\_\_\_\_\_

*ein senden an IRON-Flex AG Zürich oder Lausanne*

Nennen Sie uns Ihre Probleme – wir haben die wirtschaftliche Lösung

# Wasser- und Abwasser- technik

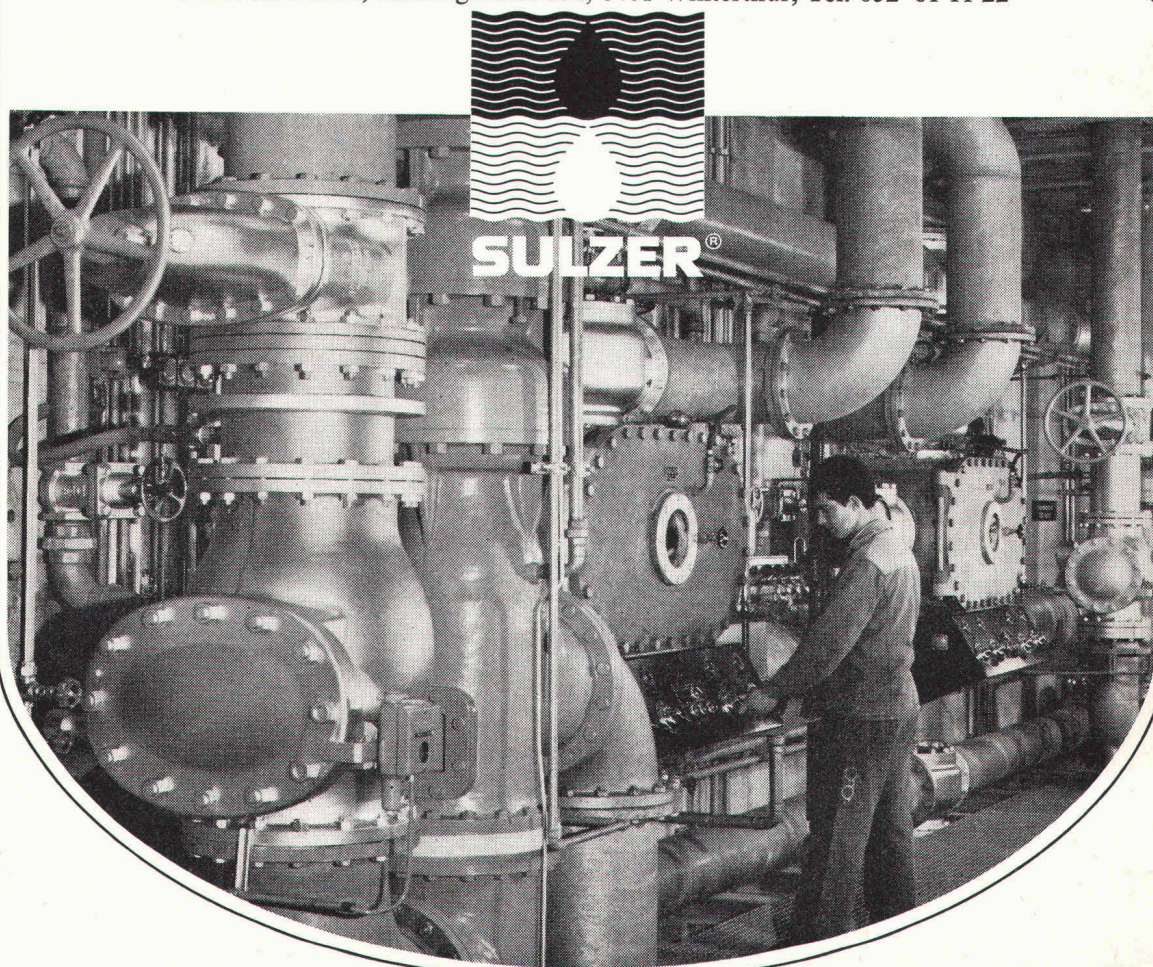
Unser Lieferprogramm umfaßt im wesentlichen:

- Wasserwerke für Grund- und Oberflächenwasser
- Kompaktanlagen zur mehrstufigen Wasseraufbereitung
- Wasserkreislauf- und Umwälzanlagen für Industrie-, Kühl- und Badewasser
  - Ionenaustausch-Betriebswasserkreisläufe
  - Kesselspeisewasser-Aufbereitungsanlagen
- Anlagen zur Reinigung industrieller Abwässer mit Rückgewinnung von Wasser und Wertstoffen
- Anlagen für die Entgiftung, Neutralisation und Desinfektion von Industrieabwasser
- Anlagen für die Dekontaminierung radioaktiver Abwässer

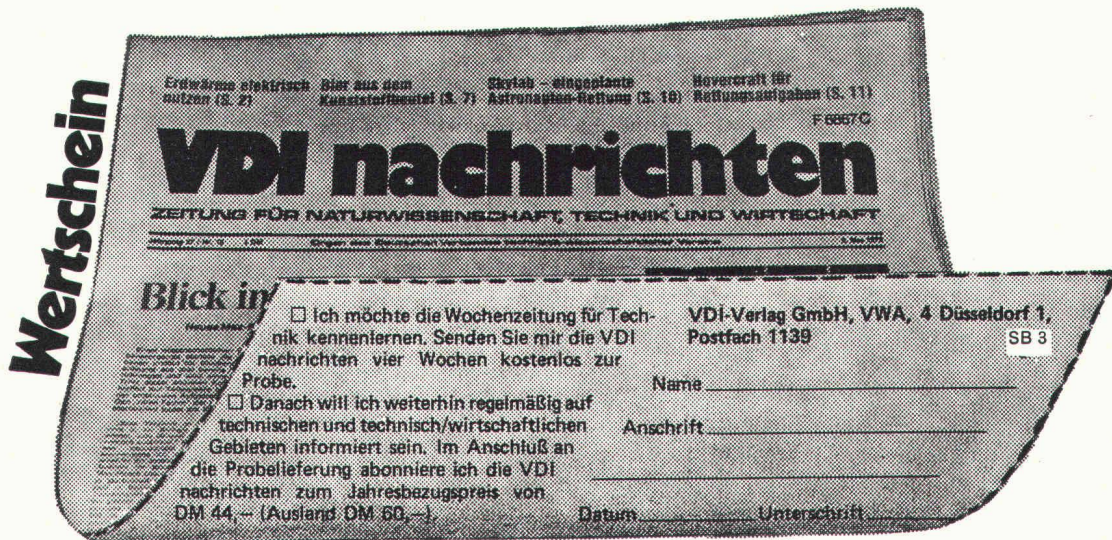
*Bild: Rohrkeller der Industriewasser-Aufbereitungsanlage  
Roche Sisseln AG, Sisseln  
Leistung 5400 m<sup>3</sup>/h*

Gebrüder Sulzer, Aktiengesellschaft, 8401 Winterthur, Tel. 052 81 11 22

4.38

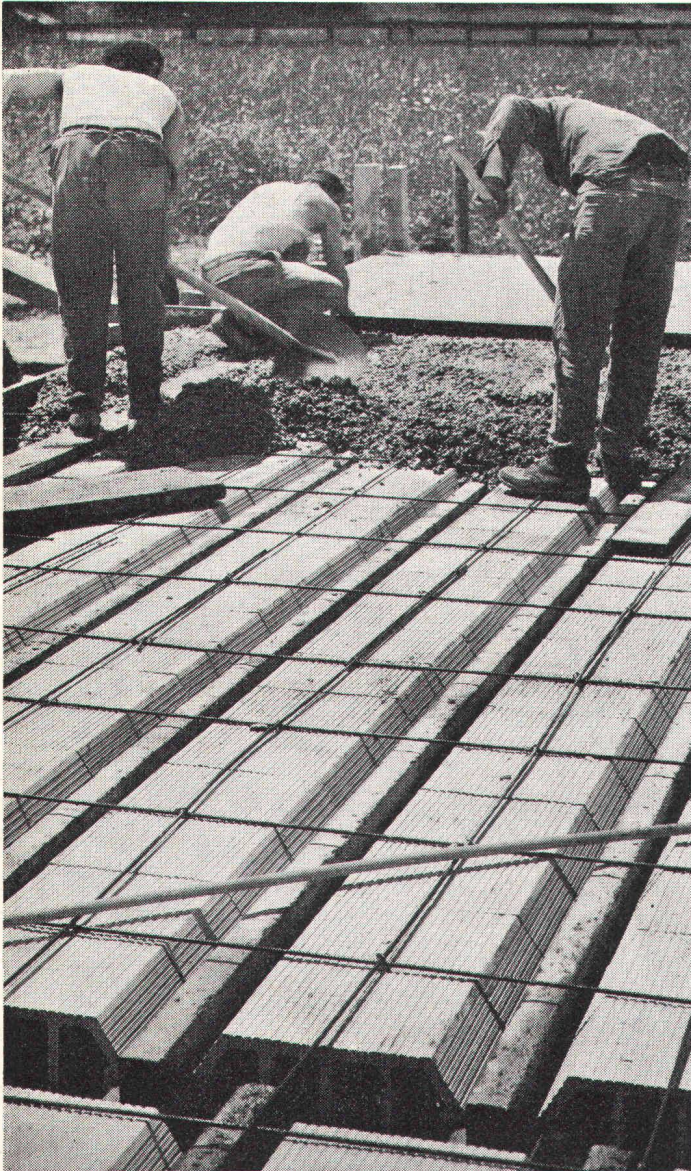


# Wenn Sie wenig Zeit haben



**und doch alles über Technik  
wissen wollen.  
Einfach Wertschein zurücksenden.**

## Prenorm - ein Deckensystem für jeden Grundriss



Dieses vorfabrizierte, ab Lager lieferbare Elementsystem eignet sich im Hochbau besonders für Hohlraum- und Kellerdecken. Die vorgespannten Betonbalken und die Tonhourdis übernehmen die Funktionen der Deckenschalung und der Hauptarmierung.

### Vorteile:

- Rationelles, anpassungsfähiges Norm-Deckensystem mit guter Wärmeisolation
- leichte Elemente, ohne Kran versetzbar
- schalungsfrei, bis 3 m spriessfrei
- kurze Einbauzeit
- preisgünstig
- ab Lager lieferbar

### Beratung und Verkauf:

Zürcher Ziegeleien  
Zürich  
Tel. 01/35 93 30

Zürcher Ziegeleien  
Verkaufsbüro Luzern  
Tel. 041/22 37 55

J. Schmidheiny & Co. AG  
St. Gallen  
Tel. 071/22 32 62

Baustoffe AG Chur  
Chur  
Tel. 081/24 46 46

Hard AG Volketswil  
Volketswil  
Tel. 01/86 43 67

# Kunststoff- rohre und profile

Kanalisationsrohre, Kabelschutzrohre, Wasserleitungsrohre, Drainagerohre, Industrierohre, Druckrohre, Elektrorohre, Stahlrohre mit Kunststoffüberzug, Schalungsprofile.  
Weitere Profile auf Anfrage oder nach Zeichnung.

Ein Gespräch mit unseren Kunststoff-Fachleuten lohnt sich!

Jansen AG, 9463 Oberriet SG  
Stahlröhren- und Sauerstoffwerke, Kunststoffwerk  
Telefon 071 / 78 12 44, Telex 77 159

# JANSEN

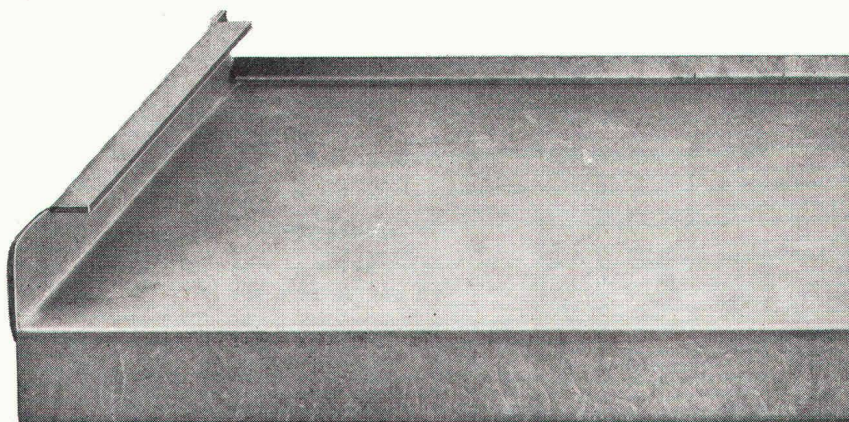
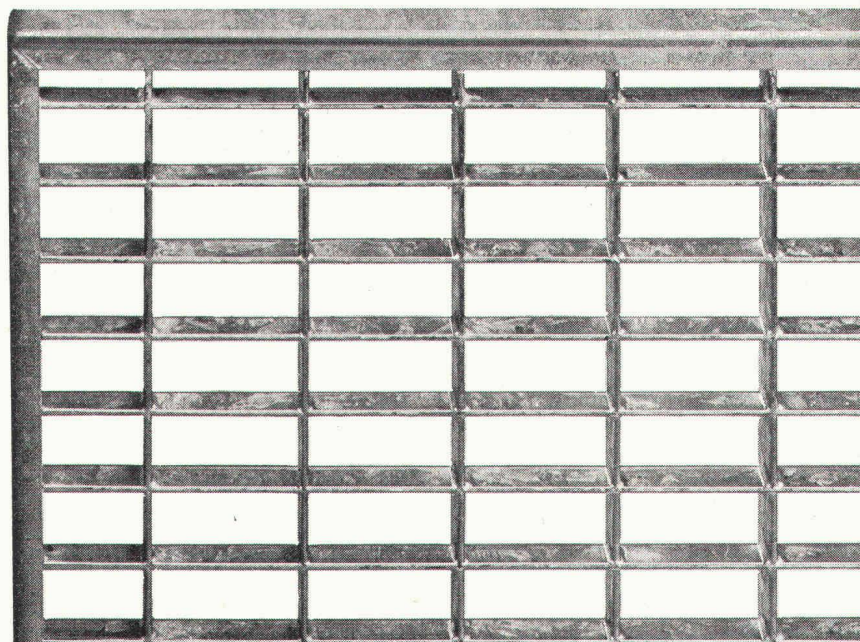
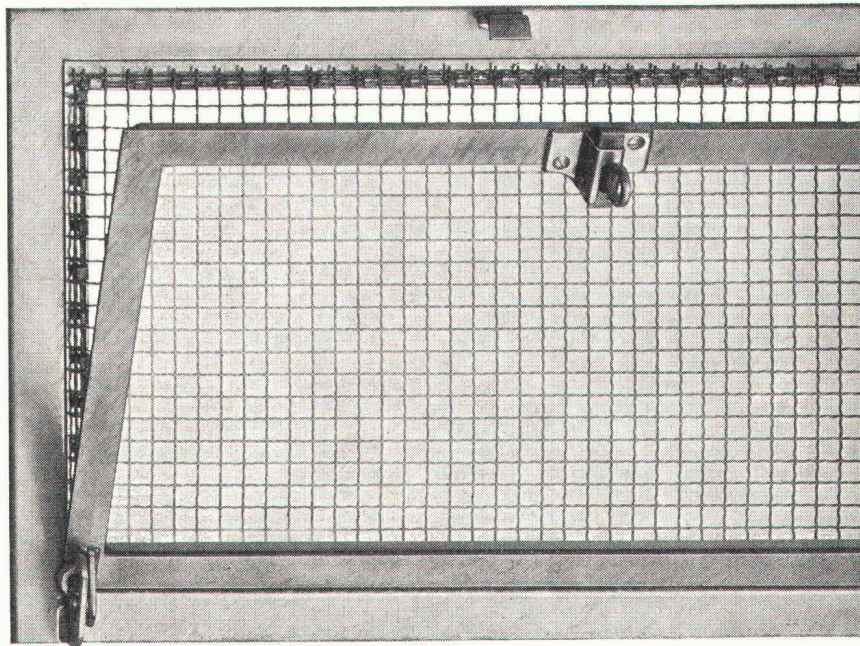
2171 T

## Ein breites Sortiment normierter Bauteile

Stahltüren, Stahlfenster, Stahlfensterbänke, Brief- und Briefmilchkasten, Schuh- und Lichtschachtroste, Teppichrahmen, Ventilationseinsätze, Tankraumtüren, Teppichklopf- und Wäschehängeanlagen liefern wir kurzfristig ab Lager.

Nebst diesen Stahl-Normteilen fertigen wir Fenster- und Brüstungsbänke – auch in Leichtmetall – auf Mass an, ebenso Gitterroste für den Bau- und Industriebedarf. Nützen Sie die Vorteile der preisgünstigen ab-Lager-Lieferung von Bauteilen, die in jedem Bau benötigt werden.

Verlangen Sie ausführliche Unterlagen oder den unverbindlichen Besuch unseres Beraters.



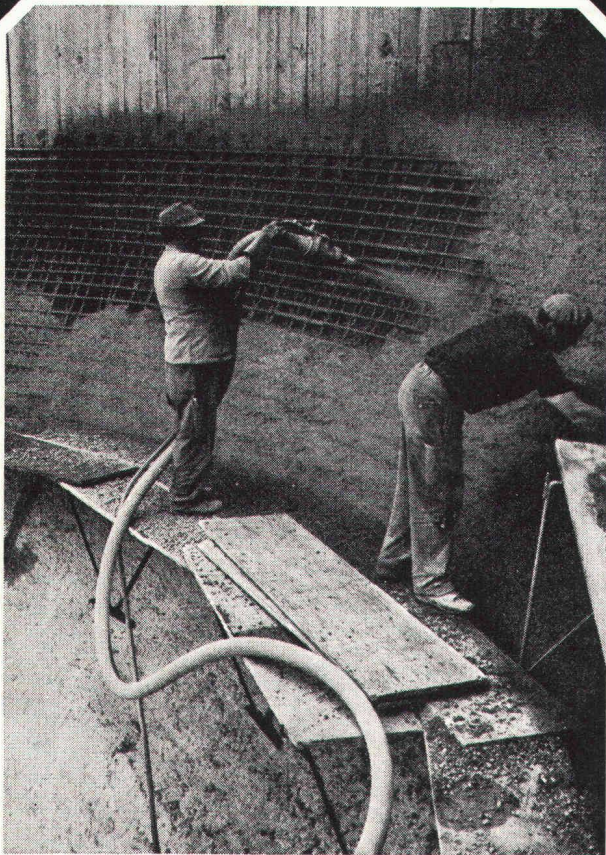
**Metallbau AG Zürich**

**Anemonenstrasse 40, 8047 Zürich  
Telefon 01-54 67 00**

Vertretungen und Servicestellen in

**norm<sup>®</sup>**

Basel, Bern, Lausanne, Locarno,  
Luzern, Solothurn, St. Gallen und Chur



Kläranlage Frauenfeld:  
Spritzbetonarbeiten am Faulbehälter

**Gunit,**  
**Anker,**  
**Sondierbohrungen,**  
**Injektionen,**  
**Betonbohrungen.**

**GREUTER**

8032 Zürich  
 Böcklinstrasse 26  
 Telefon 01 32 90 28

## Fugenabdichtungen für Beton-Strassen, -Pisten und -Plätze

Als erste Firma frästen wir in der Schweiz Fugen direkt in den frischen Beton. Ohne Unterbrüche kann der Belagsfertiger jetzt den Beton einbringen. Keine Fugen-Einlagen verzögern den Arbeitsablauf und stören das Betongefüge.

Anschliessend dichten wir die Fugen analog ihrem Anwendungsgebiet ab. Wir kennen die physikalischen und chemischen Beanspruchungen der Fugen im Strassen- und Pistenbau sowie die der öffentlichen Betonplätze. Benzin, Oel und Kerosin sind die gefährlichsten Feinde von Dichtungsmassen. Doch erkannte Gegner scheuen wir nicht.

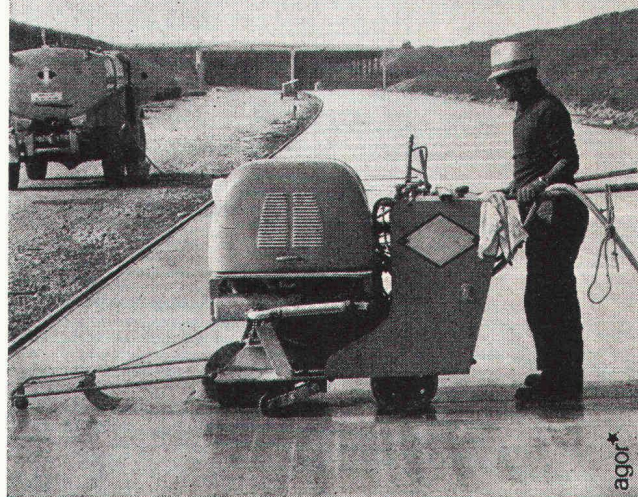
Ein weiteres Spezialgebiet von uns ist die **Oberflächenrillung** von Beton-Strassen und -Pisten gegen Acquaplaning.

Dichtungsprobleme zu lösen überlassen Sie am besten uns. Einer Firma, die stets an der Zukunft von Fugenabdichtungen arbeitet. Verlangen Sie unsere Beratung. Telefon genügt. Unsere Spezialisten besuchen Sie gerne.

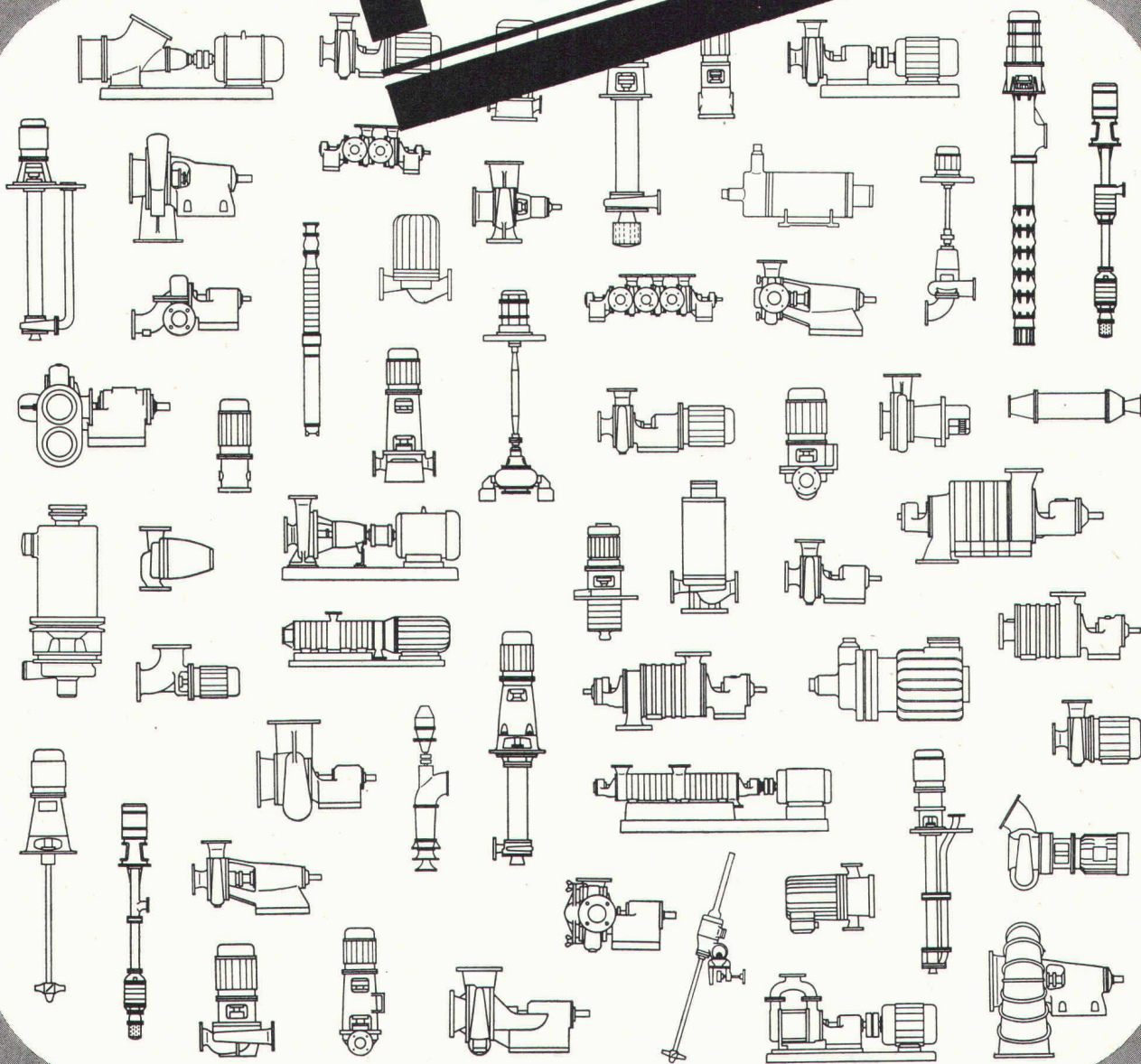


**ISOMAT-BAU AG**

Spezialfirma für sämtliche Abdichtungen  
im Hoch- und Tiefbau  
Jungholzstrasse 43, 8050 Zürich, Telefon 01/50 09 45



# Pumpen



Dies ist eine Auswahl aus unserem Pumpenprogramm. Rüttschi-Pumpen werden in 21 Ländern nach unseren Zeichnungen gebaut. Die Lizenzträge gestatten uns ausgedehnte Forschungs- und Entwicklungsarbeiten. Über 2000 Pumpenmodelle ermöglichen, praktisch jeden Bedarfsfall zu decken, von der seriemässigen Wasserpumpe bis

zur Spezialausführung für die Atomindustrie. Und die meisten der hier gezeigten Pumpen werden in 10 bis 30 verschiedenen Grössen gebaut.

Rüttschi baut Zentrifugalpumpen für Wasserversorgung, Abwasserförderung, Heizung, Sanitär, Kesselspeisung, Chemie, Industrie und Reaktorbau.



## RÜTSCHI PUMPEN

K. Rüttschi AG, Pumpenbau, 5200 Brugg, Telefon 056/41 04 55

ALBRECHT 1974



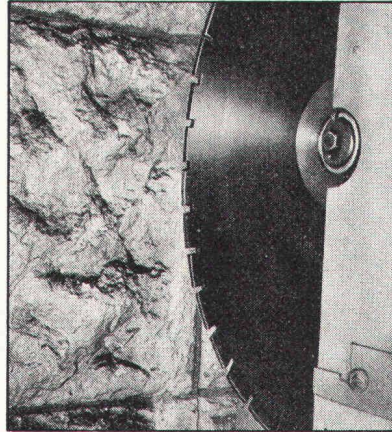
# Die Aufgabe:

Für den Einbau einer Fensterfront in einem unter Heimatschutz stehenden Gebäude mussten zwei 3,5 m lange Fugen von 4,5 cm Breite gefräst werden.

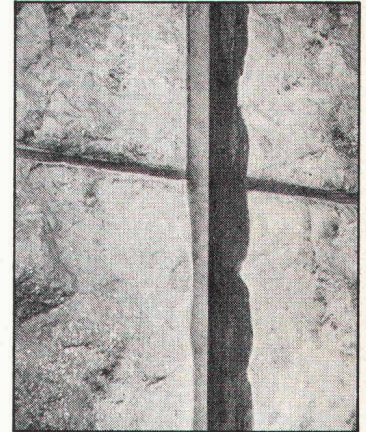
## bft schaffte es!

Mit modernsten Wandfräsen.  
In nur einem Tag!  
Millimetergenau – ohne jegliche Beschädigung des Gesteins, weil völlig vibrationslos.

Verlangen Sie unseren Prospekt – oder rufen Sie uns an. Wir lösen Ihnen jedes Bohr- und Fräsproblem.



Das moderne bft-Gerät fräst den Naturstein ohne Staubbildung – und ohne Erschütterung!

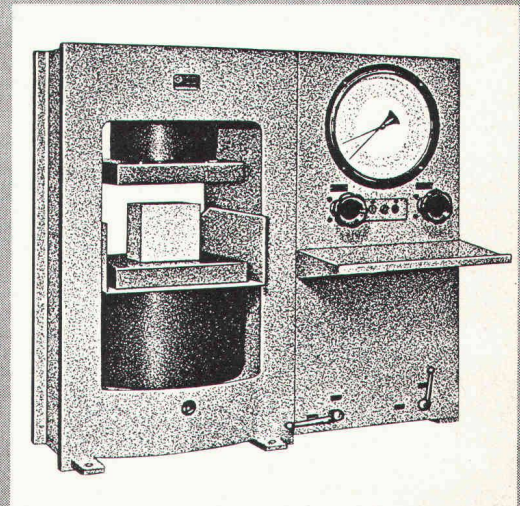
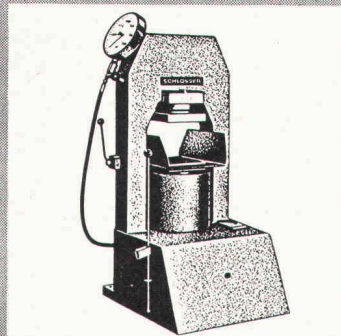
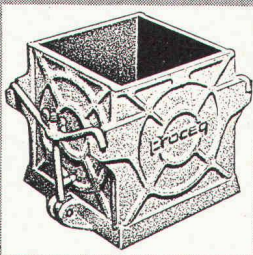


Die 4,5 cm breite und 10 cm tiefe Fuge ist mm-genau ausgefräst.

### Härter als der härteste Beton

**bft**  
Betongfräs-Technik AG  
Herrligstr. 33  
8048 Zürich  
Tel. 01/62 35 46

## Würfeldruck-Prüfung



# proceq

Formkästen W 982 für 20er Würfel  
Dreifachformen für 20er Würfel und Prismen 12x12x36 cm  
Abstreichlineale, Normalspatel und Würfelzangen  
Elektro-Rütteltische mit Hochfrequenzverdichtung und Zeitschaltuhr  
Druckprüfmaschinen Klasse 2 und 3 für Baustellenprüfung und Eigenüberwachung  
Druckprüfmaschinen Klasse 1 für Labors

Senden Sie uns bitte Ihre Dokumentation über Baustoffkontrolle

Name \_\_\_\_\_  
Adresse \_\_\_\_\_

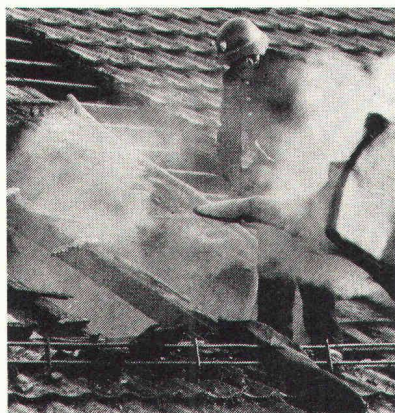
PROCEQ SA, Telefon 01/47 78 00  
Riesbachstrasse 57, 8034 Zürich

# fumilux®

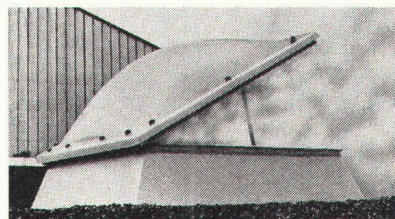
Rauch- und Wärmeabzug

## – das Sicherheitsventil im Dach hilft Millionenschäden verhüten.

Grossbrandschäden können Unternehmen völlig aus dem Wettbewerb werfen. Denn keine Versicherung wird die Marktanteile, die während des Wiederaufbaues verlorengehen, ersetzen.



*Die Feuerwehr schafft durch Aufreissen des Daches Abzugsmöglichkeiten.*



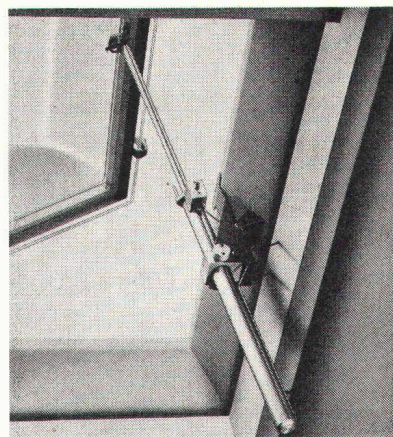
*Dank **fumilux** rasche und wirksame Brandbekämpfung – weniger Risiko für Feuerwehrleute!*

Cupolux-Lichtkuppeln entstammen dem grössten spezialisierten Herstellungswerk Europas und dienen sowohl der Beleuchtung als auch der täglichen Lüftung durch das Dach.

Die objektbezogene Kombination von Cupolux-Lichtkuppeln mit dem pneumatischen **fumilux-Sicherheitssystem** (autark) gewährleistet die volle Ausnützung der Öffnung im Dach als Rauchabzugs-Querschnitt. Damit wird ein optimaler Wirkungsgrad erreicht.

**fumilux**-Rauch- und Wärmeabzüge sind funktionell in differenzierten Komfortstufen lieferbar. Auch in Verbindung mit Frühwarnsystemen und sogar mit lichtundurchlässigen, hochwertig isolierten Rauchklappen aus GVP.

Ausführliche Produktinformationen stehen zur Verfügung.



*fumilux – anerkannt durch den Technischen Dienst der Vereinigung Kant. Feuerversicherungs-Anstalten.*

**fumilux – Ergebnis langjähriger Forschung und Erfahrung.**

Fachmännischer Einbau durch eigene Montageequipen in der ganzen Schweiz.



**Jakob Scherrer Söhne AG**  
8059 Zürich 2  
Allmendstrasse 7  
Telefon 01-25 79 80

# WAS FÜR DEN SIG-BOHRHAMMER GUT IST, IST FÜR DEN SIG-ABBAUHAMMER NICHT ZU TEUER.

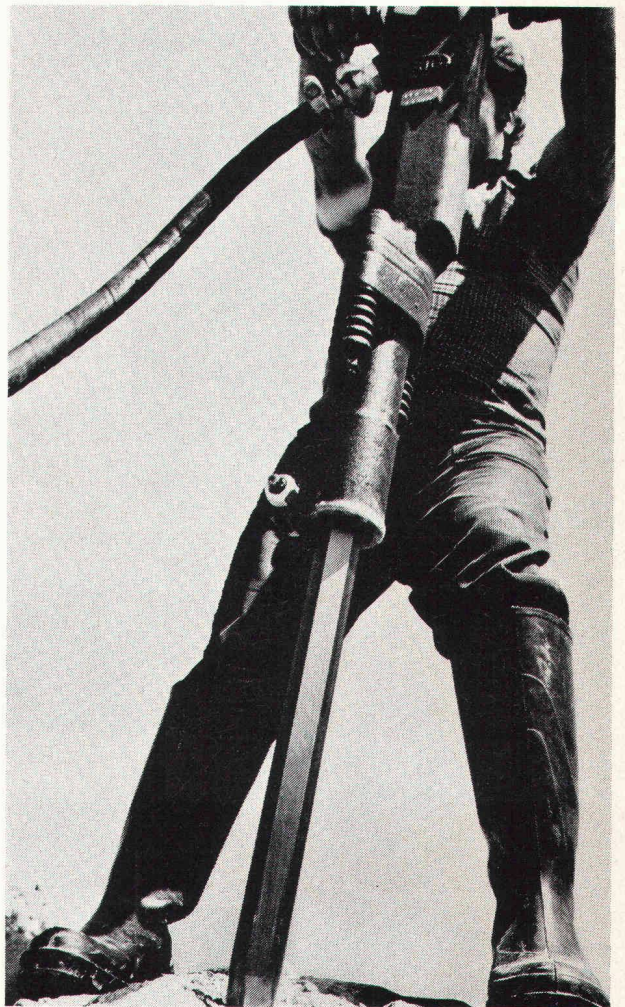
Bohrhämmer müssen mehr aushalten als Abbauhämmer. Härtere und längere Einsätze, Nässe und Kälte.

Trotzdem werden wichtige Teile der SIG-Abbauhämmer aus den gleichen hochwertigen Materialien hergestellt wie die SIG-Bohrhämmer. Damit sie länger leben und weniger oft repariert werden müssen als gewöhnliche Abbauhämmer. Und damit sie das SIG-Zeichen tragen dürfen.

Für uns sind Bohrhämmer das gleiche wie Rennwagen für einen Automobilhersteller: Wir testen unsere Abbauhämmer unter Bohrhammerbedingungen - Bedingungen, die beim Einsatz eines Abbauhammers gar nie auftreten.

Das bedeutet für Sie: Ein SIG-Abbauhammer ist immer ein wenig besser, als er sein müsste. Und darum, auf die Länge gesehen, ein schönes Stück billiger als ein Abbauhammer, der nur ein Abbauhammer sein will.

Und auf die Lebensdauer kommt es doch an?



**PRELUWAG**  
Ein SIG-Unternehmen für Bau-Unternehmen

Preluwag, 8001 Zürich, Nüscherstrasse 31, Telefon 01-234658