

Zeitschrift: Schweizerische Bauzeitung
Herausgeber: Verlags-AG der akademischen technischen Vereine
Band: 92 (1974)
Heft: 1

Werbung

Nutzungsbedingungen

Die ETH-Bibliothek ist die Anbieterin der digitalisierten Zeitschriften. Sie besitzt keine Urheberrechte an den Zeitschriften und ist nicht verantwortlich für deren Inhalte. Die Rechte liegen in der Regel bei den Herausgebern beziehungsweise den externen Rechteinhabern. [Siehe Rechtliche Hinweise.](#)

Conditions d'utilisation

L'ETH Library est le fournisseur des revues numérisées. Elle ne détient aucun droit d'auteur sur les revues et n'est pas responsable de leur contenu. En règle générale, les droits sont détenus par les éditeurs ou les détenteurs de droits externes. [Voir Informations légales.](#)

Terms of use

The ETH Library is the provider of the digitised journals. It does not own any copyrights to the journals and is not responsible for their content. The rights usually lie with the publishers or the external rights holders. [See Legal notice.](#)

Download PDF: 30.01.2025

ETH-Bibliothek Zürich, E-Periodica, <https://www.e-periodica.ch>

Rationalisiere mit

Sprechfunkgeräten

für Betriebsverkehr

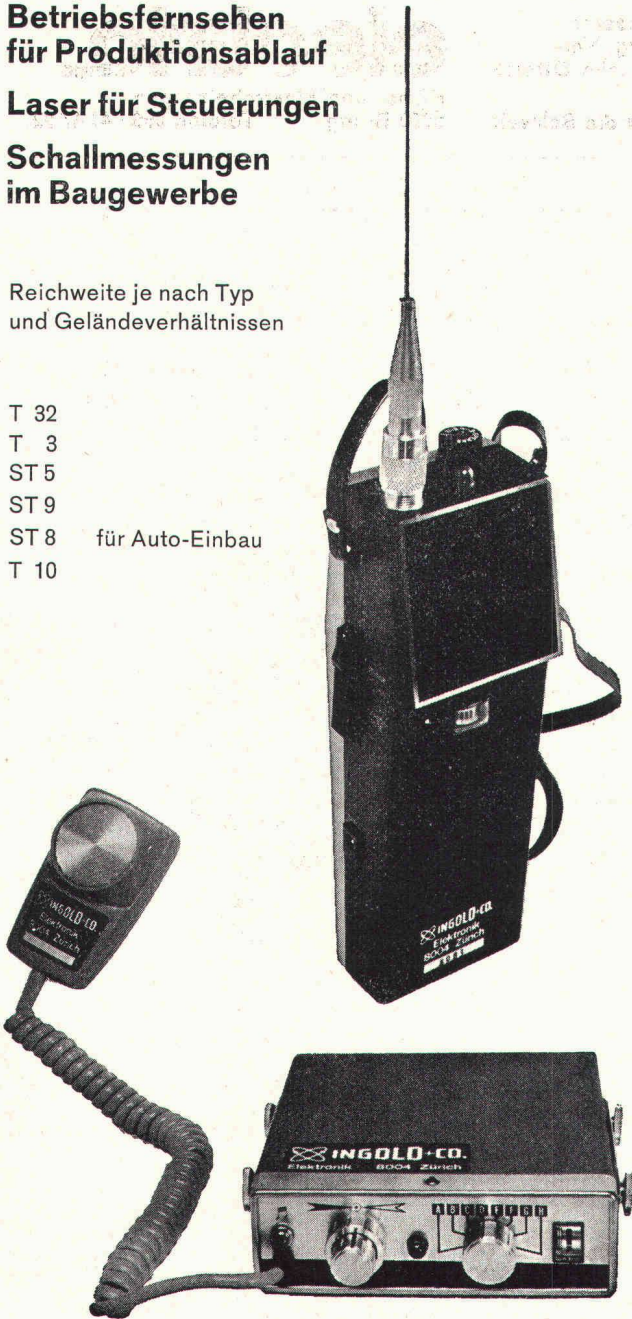
Betriebsfernsehen
für Produktionsablauf

Laser für Steuerungen

Schallmessungen
im Baugewerbe

Reichweite je nach Typ
und Geländeverhältnissen

- T 32
- T 3
- ST 5
- ST 9
- ST 8 für Auto-Einbau
- T 10



Wir verkaufen nicht nur Geräte, sondern beraten Sie auch und liefern die dafür notwendigen Zubehöre, Netzteile usw.

Hans Ingold & Co. Elektronik 8004 Zürich

Kernstrasse 10, Telefon 01 / 39 52 36

Schweizerische Bauzeitung

Offizielles Organ des SIA, Schweizerischer Ingenieur- und Architekten-Verein und der GEP, Gesellschaft Ehemaliger Studierender der ETH Zürich
Gegründet 1883 von Ing. A. Waldner

92. Jahrgang Heft 1

3. Januar 1974

Inhalt

Mit Zuversicht ins neue Jahr. Von R. Schlaginhausen	1
Über akademische Bildung. Von A. Ostertag	1
Eidg. Technische Hochschule Zürich.	
Neuwahlen und Beförderungen 1973	7
Kirchliche Skulptur in Trockenbeton in Malleray/Bévilard	8*
Elektrolyseanlagen zur Herstellung von reinem Wasserstoff und Sauerstoff für industrielle Zwecke. Von K. Tobisch	9*

Umschau

Erste elektrische Vollbahn in Europa vor 75 Jahren. Technorama der Schweiz. Eidg. Hochschule Zürich	11
Forschungskommission zur Erhöhung der Produktivität im Wohnungsbau (FKW). Richtlinien für Klimaanlagen in Spitälern	12

Wettbewerbe

Verwaltungsgebäude in Dübendorf ZH. Primar- und Oberstufenschulanlage in Horgen ZH. Oberstufenschulanlage «Buchholz» in Glarus. Freizeitanlage in Riehen BL	12
-------------------------------------------------------------------------------------------------------------------------------------------------------------	----

Neue Bücher

Bulletin Technique de la Suisse Romande

Inhaltsverzeichnis von Heft 25, 1973 (SIA-Heft 5)	13
---------------------------------------------------	----

Ausstellungen und Messen

Münchener Messe- und Ausstellungsgesellschaft	13
-----------------------------------------------	----

Kurse und Tagungen

Technology Assessment – Bewertungsanalyse technischer Entwicklungen. Projektorganisation mit Netzplantechnik im Hoch- und Tiefbau. Konstruktionslehre 74, Informationstagung in Zürich	13
----------------------------------------------------------------------------------------------------------------------------------------------------------------------------------------	----

Öffentliche Vorträge

	14
--	----

Anzeigenverwaltung

IVA AG für internationale Werbung
8035 Zürich, Beckenhofstrasse 16
Telephon 01 / 26 97 40, Postcheck 80 - 32735
Filialen in Lausanne und Genf

Verlag und Redaktion

Zürich-Giesshübel, Staffelstrasse 12
Postadresse: CH-8021 Zürich, Postfach 630
Telephon 01 / 36 55 36, Postcheck 80 - 6110

Bezugspreise

	3 Monate	6 Monate	12 Monate
Schweiz	30.—	52.—	96.—
Ausland	33.—	57.—	106.—

Für Mitglieder der Partnerverbände der Verlags-AG, des Schweiz. Technischen Verbandes sowie für Studierende ermässigte Preiskategorien.



ESWA-Flächenheizung

Die unsichtbare Heizung mit dem kleinsten Stromverbrauch, der niedrigsten Anschlussleistung und den geringsten Anschaffungskosten, welche sich in den nordischen Staaten seit über 30 Jahren in jeder Hinsicht bewährt hat.

- rasche und einfache Montage
- angenehme Wirkungsweise
- bequeme und feinfühligte Regelung
- komfortabel und sicher

Unser Programm: REIMERS ELECTRIC FLOOR-Fussbodenspeicherheizung, Metall- und Kachelspeicher, Blockspeicher, Wärmekabel, Klimageräte und -Truhen. Direktheizgeräte, Steuergeräte usw.

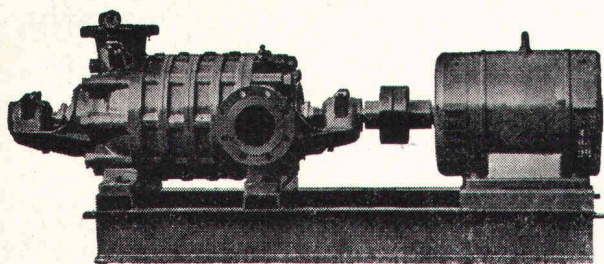
Profitieren Sie von unserer langjährigen Erfahrung. Verlangen Sie unverbindliche Offerte.

Generalvertretung für die Schweiz

electric
AG Brugg

Klima- und Elektroheizungen
5200 Brugg Telefon 056 / 41 47 22

Hochdruck-Zentrifugal-Pumpen



für:
Wasserversorgungen
Druckkesselanlagen
Industrie, Kesselhäuser
Sand- und Kieswerke
Bewässerungen
Wagenwaschanlagen

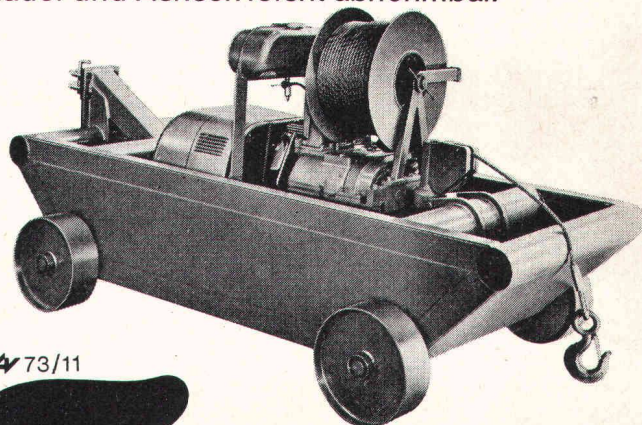
Maschinenfabrik ^{a.} _{d.} Sihl ^A _G
8023 Zürich 4

Gegründet 1871, Telefon 01 / 23 35 14



MERK pullax

Spill-Schlitten eignet sich für die Holzbergung und andere Transporte unter schlechtesten Bedingungen:
Gebirge, Urwald, Sumpf.
Zugkraft bis 7000 kg, Seillänge bis 750 m.
Räder und Achsen leicht abnehmbar.



473/11

Kein Kippen des Spill-Schlittens,
weil Schwerpunkt unterhalb des Seilzuges.

MERK-PULLAX AG, Maschinenbau
Dammstrasse 3, CH-8953 Dietikon ZH
Tel.: 01/88 84 30

HENAUER+GO
GITTERROSTE

Verkaufsprogramm:

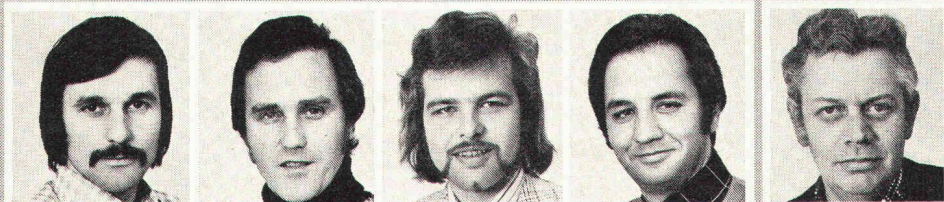
Gitterroste in Ausführung
Stahl-feuerverzinkt
Stahl-kunststoffbeschichtet
Chromstahl
Treppenstufen
Treppenwangen
Unterzüge

8103 Unterengstringen
Telefon 01 79 58 01
Telex 58 107 hengi ch

Qualität zu günstigen
Preis- und
Lieferbedingungen

Planung und Lieferung
von Gitterrostpodesten
und Unterkonstruktionen

Das sind die Objektleiter der Wernle-Filialen. Sie halten, was die Beratungs-Spezialisten versprechen.



Heinz Arrigoni

Fritz Dobnik

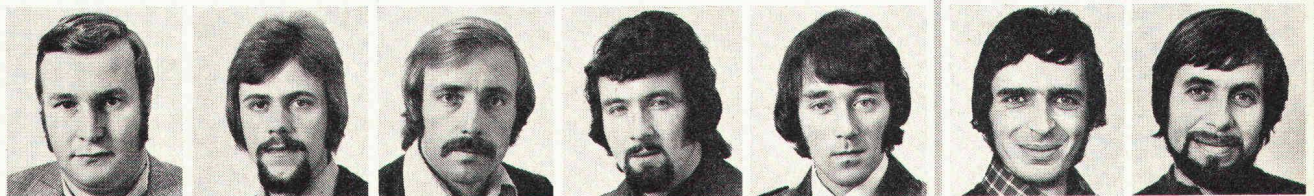
Robert Hunziker

Klaus Neumann

Kurt Hansen

Wernle Aarau, Frey-Herosé-Strasse 25
Telefon 064 22 39 62

Wernle Basel
Bruderholzstr. 35
Tel. 061 34 24 20



Hans-Rudolf Bigler

Roland Gerber

Richard Lerch

Kurt Lüdi

Simon Meister

René Clerc

Georges Pellaton

Wernle Bern, Sennweg 6
Telefon 031 24 01 22

Wernle Lausanne, Prilly
Rochelle 12
Telefon 021 25 81 56



Rudolf Bachmann

Beat Hintermeister

Karl-Heinz Kugel

Hans-Peter Müller

Peter Niffeler

Ulrich Wernli

Fritz Widmer

Wernle Zürich, Karstlernstrasse 14
Telefon 01 62 74 62

J.H.S.

Vom Auftragseingang bis zur Auftragsabrechnung handeln sie selbständig. Aber nicht eigenmächtig. Denn sie planen die Termine zusammen mit dem Auftraggeber. Und passen sie immer wieder dem Baufortschritt an.

Sie sind verantwortlich für die rechtzeitige Beschaffung von Normküchen, Normschränken, Normtüren und Normfenstern. Für die Bestellung der verschiedenen Küchen-Einbauapparate, Chromstahl-Einlagen und -Abdeckungen. Für den Transport zur Baustelle. Und für die Überwachung der exakten Montage.

Wenn diese Objektleiter einen Auftrag an die Hand nehmen, wissen ihn die Kunden in guten Händen.

- Schicken Sie mir kostenlos den 32seitigen Prospekt über Wernle-Normküchen.
- Senden Sie mir den 14seitigen Gratis-Prospekt über Wernle-Normtüren.
- Der 12seitige Prospekt über Wernle-Normschränke interessiert mich.

Zuständig _____

Firma _____

Adresse _____

PLZ/Ort _____

Bitte ausfüllen und einsenden an: J. Wernle AG, Kirchbergstrasse 1030, 5024 Küttigen/Aarau. Danke.

WE Wernle

J. Wernle AG, Kirchbergstrasse 1030
5024 Küttigen/Aarau
Telefon 064 24 16 61

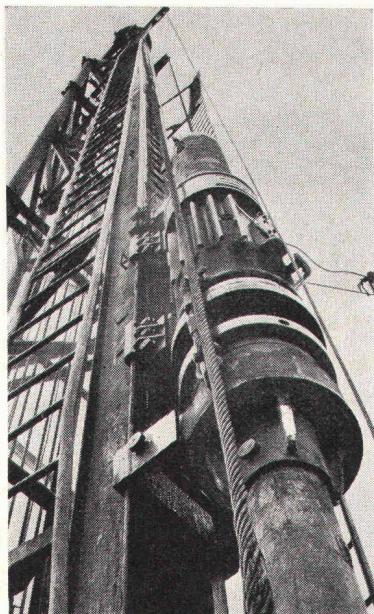
Wernle hat ein Konzept für den Innenausbau.

Fugenbänder
 Beton- und Mörtelzusätze

Aquarex

POLYREX AG

Chemische Baustoffe
 Grünhaldenstrasse 6
 8050 Zürich
 Telefon 01.48 79 03

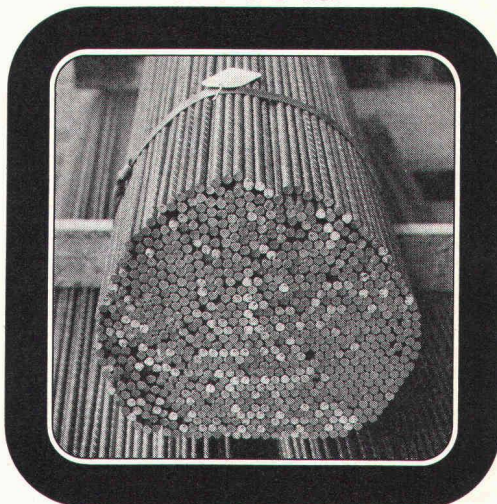


Pfahlfundationen

- Ortsbetonpfähle «DELTA»
- Fertigbetonpfähle
- Holzpfähle
- Wasserbauarbeiten
- Spundwände

EGGSTEIN AG LUZERN

fi-Rista Rippenstahl
 acier à nervures
 fi Rista



Drahtwerke/Tréfileries
 Fischer AG
 CH-5734 Reinach AG
 Tel. 064 71 15 55

FISCHER REINACH

Winterbau . . .

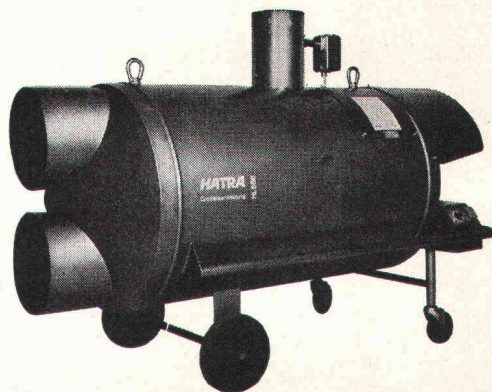
mobile, leistungsfähige

HATRA-Luftheizapparate

Wärmeleistungen: 8600 bis 130 000 kcal/h
 Luftleistungen: 1350 bis 9000 m³/h

HATRA AG ST. GALLEN 071 / 24 17 29

Brauerstr. 25a, 9000 St. Gallen
 Fabrikation — Verkauf — Vermietung
 Apparate für Bauaustrocknung, Baubeheizung, Luftentfeuchtung



Die 17 Zeitschriften

der Vereinigung Schweizer Baufachpresse berichten in drei Landessprachen umfassend über alle Fragen der Projektierung, Ausführung und Wirtschaftspolitik des engeren und weiteren Baugewerbes.

Unsere Parolen sind:

- einwandfreie Berichterstattung durch Fachredaktoren
- saubere Trennung von Text und Werbung



Bauen + Wohnen
Schweizerische Bauzeitung
Schweizer Baublatt
Schweizerische Holzzeitung
Der Bauunternehmer
bau/sélection
Die Küche
Werk

Anthos
Raum + Handwerk
bau/bautechnik
Hoch + Tiefbau
Rivista Tecnica
Bau + Holz
Edilizia Svizzera
L'Ouvrier
Protector

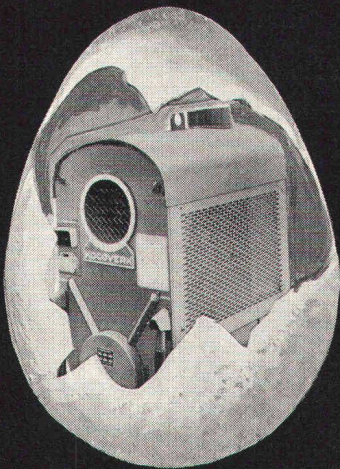
**Inserate
in den Fachblättern**

**der Vereinigung Schweizer Baufachpresse
bringen Erfolg**

Besuchen Sie uns an der Swissbau-Hilse
in Basel vom 29. Jan. bis 3. Febr. 1974,
Halle 23

KRÜGER

Wer friert schon gerne auf dem Bau?



**KOCO — das Ei
des Columbus auf
den Winterbaustellen!**

Besonders wenn es so leistungsfähige KOCO-Heizgeräte gibt. Man sagt ja, sie seien die beliebtesten auf den Schweizer Winterbaustellen. Weil darin vorteilhafte Eigenschaften vereinigt sind: Leistungsstärke, einfach in der Bedienung und äusserst günstig dimensioniert. Das merkt man gleich, wenn man die Geräte im Bau verschieben muss. Stimmt's? Alles andere mündlich am Telefon.

Sie können die Geräte mieten oder kaufen.

Dezentralisierte Auslieferungslager in der ganzen Schweiz.

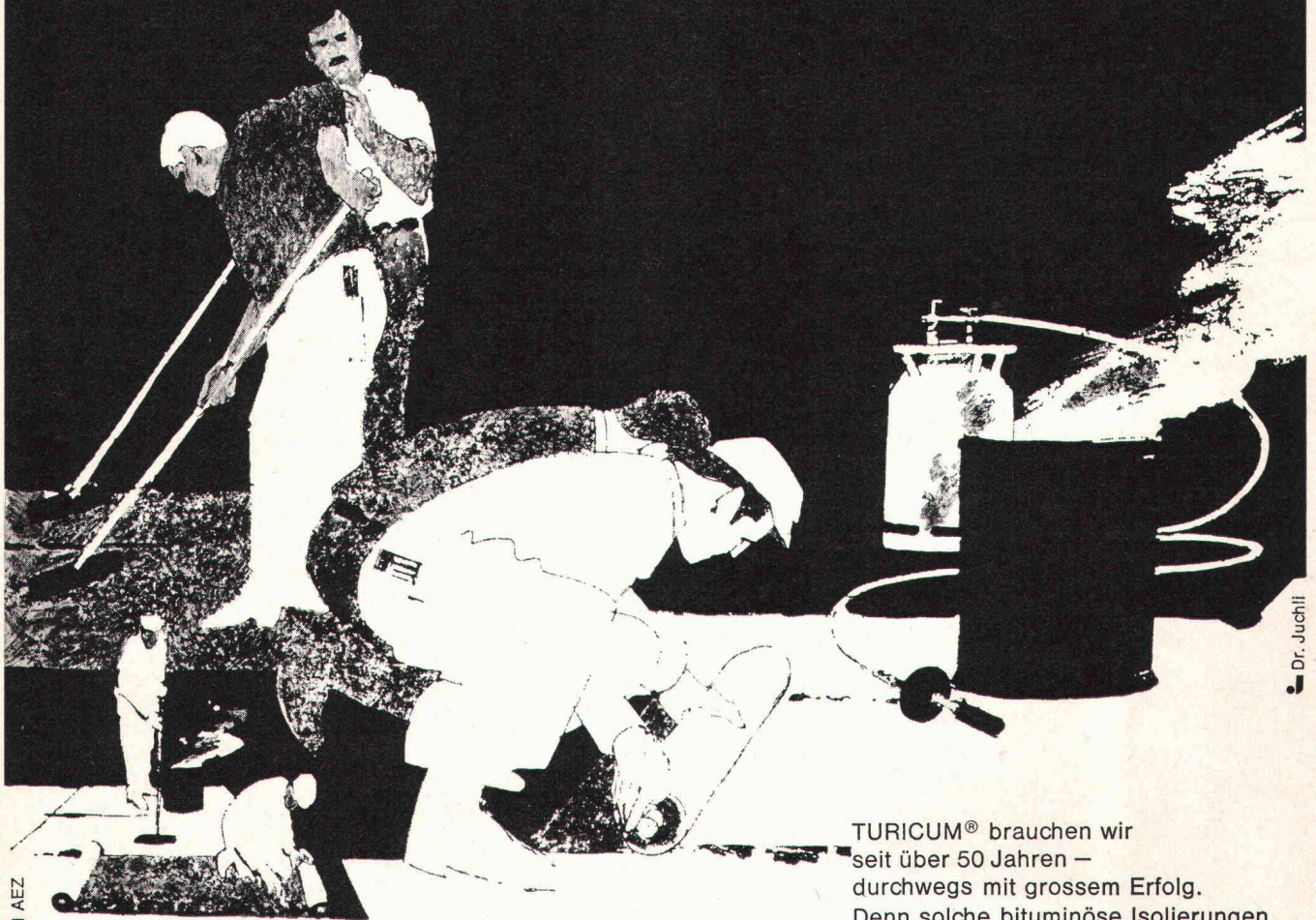
Krüger+Co

9113 Degersheim SG
Telefon 071 54 15 44

8155 Oberhasli ZH
3123 Belp BE
4149 Hofstetten bei Basel
6596 Gordola TI

Telefon 01 94 71 95
Telefon 031 81 10 68
Telefon 061 75 18 44
Telefon 093 67 24 61

Bituminös isolieren...
ohne Probleme mit
TURICUM®
und **MAMMUT®**



281 AEZ

Dr. Juchli

TURICUM® brauchen wir
seit über 50 Jahren –
durchwegs mit grossem Erfolg.
Denn solche bituminöse Isolierungen
bleiben problemlos.

Für anspruchsvolle
Flachdach-
und Terrassenbeläge
verwenden wir ausschliesslich
TURICUM®
zusammen mit MAMMUT®

Wir beraten Sie gerne.
Telefon 01-88 72 72

TURICUM® und MAMMUT®
zwei starke Schweizer Marken

AEZ Asphalt-Emulsion AG

Zürich