

**Zeitschrift:** Schweizerische Bauzeitung  
**Herausgeber:** Verlags-AG der akademischen technischen Vereine  
**Band:** 92 (1974)  
**Heft:** 44: Zum Thema Energieversorgung; 100 Jahre Technikum Winterthur

## **Werbung**

### **Nutzungsbedingungen**

Die ETH-Bibliothek ist die Anbieterin der digitalisierten Zeitschriften. Sie besitzt keine Urheberrechte an den Zeitschriften und ist nicht verantwortlich für deren Inhalte. Die Rechte liegen in der Regel bei den Herausgebern beziehungsweise den externen Rechteinhabern. [Siehe Rechtliche Hinweise.](#)

### **Conditions d'utilisation**

L'ETH Library est le fournisseur des revues numérisées. Elle ne détient aucun droit d'auteur sur les revues et n'est pas responsable de leur contenu. En règle générale, les droits sont détenus par les éditeurs ou les détenteurs de droits externes. [Voir Informations légales.](#)

### **Terms of use**

The ETH Library is the provider of the digitised journals. It does not own any copyrights to the journals and is not responsible for their content. The rights usually lie with the publishers or the external rights holders. [See Legal notice.](#)

**Download PDF:** 30.01.2025

**ETH-Bibliothek Zürich, E-Periodica, <https://www.e-periodica.ch>**



# Schweizerische Bauzeitung

Revue Polytechnique Suisse

Wochenschrift für  
Architektur  
Bauingenieurwesen  
Maschinentechnik

44

Zum Thema Energieversorgung  
100 Jahre Technikum Winterthur

Verlags-AG der akademischen  
technischen Vereine, Zürich



## Filtra<sup>®</sup> Sickerplatten

sorgen für optimale Wasserabführung

Beratung und Verkauf:  
Zürcher Ziegeleien, Zürich  
Tel. 01/35 93 30  
Schmidheiny & Co., St. Gallen  
Tel. 071/22 32 62  
Hard AG, Volketswil  
Tel. 01/86 43 67



# Wenn Sie an "Wernle" denken haben Sie auch an Luxusküchen gedacht.

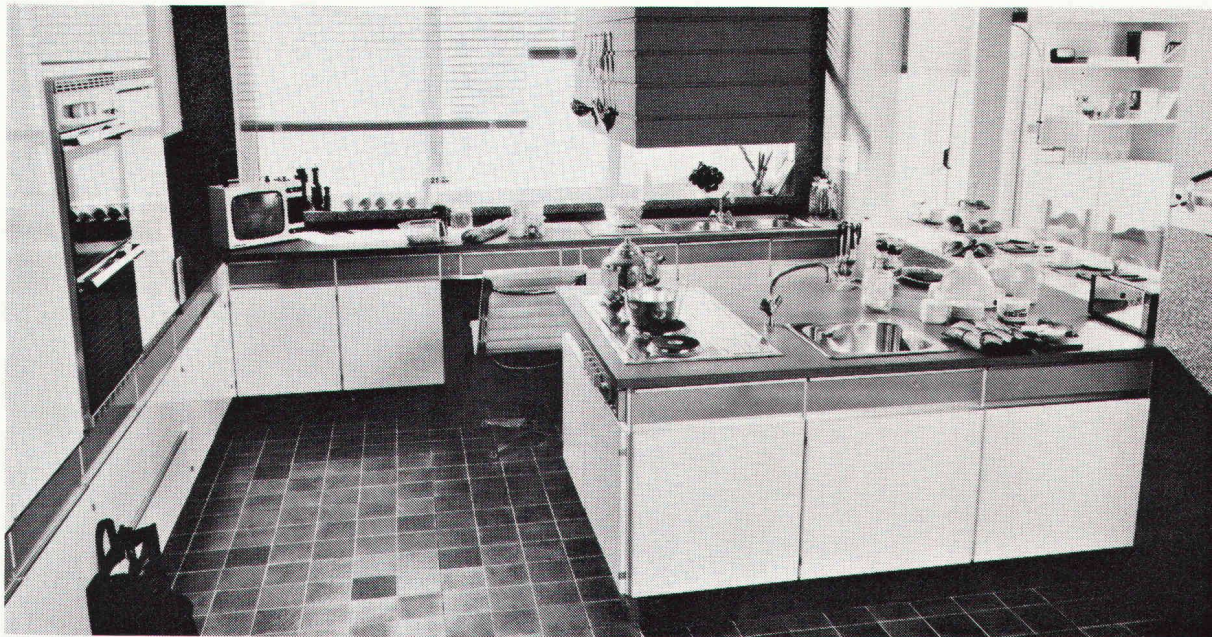
Von Wernle gibt es ein Standardprogramm mit besonders günstigen Küchen, ein Küchenprogramm mit farbigen Fronten und ausserdem ein Programm mit Luxusküchen.

Aber auch diese Wernle-Küchen sind aus einem System und werden in Serie hergestellt. Damit können Sonderwünsche erfüllt werden, ohne dass Sonderanfertigungen notwendig sind

und Sonderkosten entstehen.

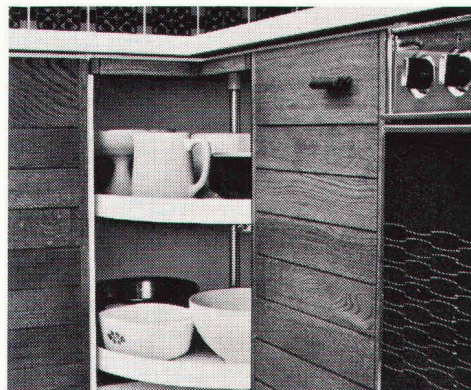
Zum Wernle-Konzept für den Innenausbau gehören aber nicht nur drei Küchenprogramme, sondern auch attraktiv Badezimmersmöbel, praktische Anbau-Schränke, moderne Fenster, massive Türen und Stahlzargen.

Wer an Wernle denkt, hat eben an alles gedacht.



Wernle-Küchen für hohe Ansprüche gibt es in verschiedenen Farben und Holzdekors. Und mit Massiv-Fronten in Eiche und Mahagoni.

Diese Universal-Küchenmaschine lässt sich nach Gebrauch in den Spezialunterschrank klappen. Ein typisches Einbauteil der Wernle-Luxusküchen.



Auch dieser Eckschrank mit Drehkarussell zeigt, wie komfortabel Küchen aus dem Wernle-Luxusprogramm sind.

## **wernle**

Küchen, Schränke, Türen und so weiter.  
Und ein Konzept für den gesamten Innenausbau.

J. Wernle AG, Telli-Zentrum, 5004 Aarau, Telefon 064 25 11 2  
Filialen mit Ausstellungen gibt es in  
Aarau, Basel, Bern, Prilly, St. Gallen, Zürich.