

Zeitschrift: Schweizerische Bauzeitung
Herausgeber: Verlags-AG der akademischen technischen Vereine
Band: 92 (1974)
Heft: 45

Werbung

Nutzungsbedingungen

Die ETH-Bibliothek ist die Anbieterin der digitalisierten Zeitschriften. Sie besitzt keine Urheberrechte an den Zeitschriften und ist nicht verantwortlich für deren Inhalte. Die Rechte liegen in der Regel bei den Herausgebern beziehungsweise den externen Rechteinhabern. [Siehe Rechtliche Hinweise.](#)

Conditions d'utilisation

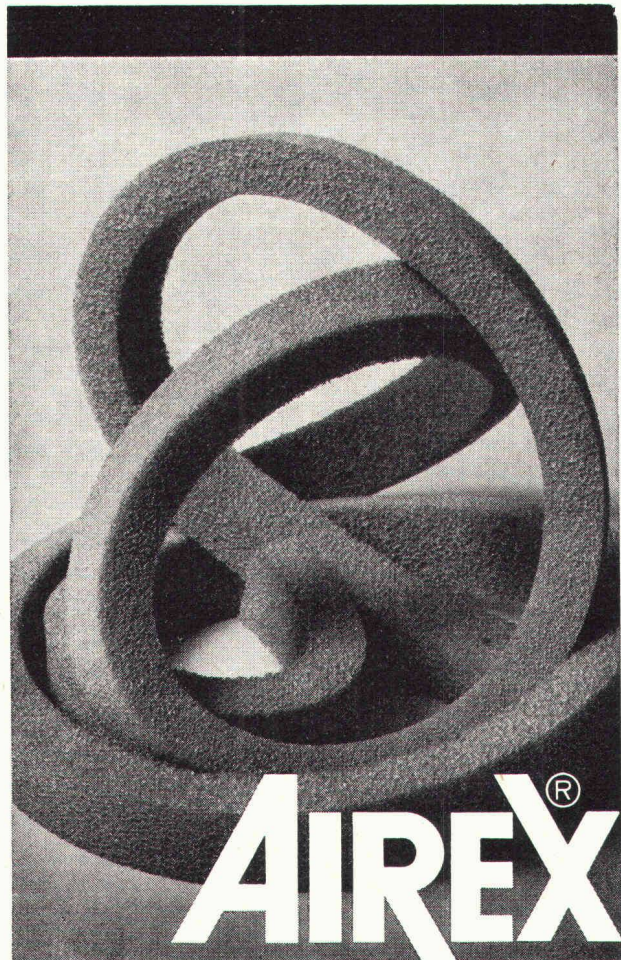
L'ETH Library est le fournisseur des revues numérisées. Elle ne détient aucun droit d'auteur sur les revues et n'est pas responsable de leur contenu. En règle générale, les droits sont détenus par les éditeurs ou les détenteurs de droits externes. [Voir Informations légales.](#)

Terms of use

The ETH Library is the provider of the digitised journals. It does not own any copyrights to the journals and is not responsible for their content. The rights usually lie with the publishers or the external rights holders. [See Legal notice.](#)

Download PDF: 06.02.2025

ETH-Bibliothek Zürich, E-Periodica, <https://www.e-periodica.ch>



AIREX®

Dichtungsstreifen

als Fugenhinterfüll- und Dichtungsmaterial für den Hoch-, Tief- und Elementbau ● geschlossenzellig ● keine Feuchtigkeitsaufnahme ● kein Staub ● hermetische Abdichtung der Fugen

Fabrikation, Beratung und Verkauf durch Airex AG, einem Unternehmen der LONZA-Gruppe. 5643 Sins AG, Tel. 042 6614 77 ® = eingetragene Schutzmarke

AIREX AG Schaumstoffe, CH-5643 Sins

Ort und Datum:

SEZ

Senden Sie uns Unterlagen über AIREX®-Schaumstoffe.

Firma:

z. Hd. v.:

Adresse:

5070

Schweizerische Bauzeitung

Verlags-AG der akademischen technischen Vereine. Offizielles Organ des SIA, Schweizerischer Ingenieur- und Architekten-Verein, der GEP, Gesellschaft Ehemaliger Studierender der ETH Zürich, der ASIC, Schweizerische Vereinigung Beratender Ingenieure.

92. Jahrgang Heft 45

7. November 1974

Inhalt

Schweizerische Strahlflugzeuge und Strahltriebwerke. Von <i>G. Bridel</i>	1013*
Newer Structural Systems and Their Effect on the Changing Scale of Cities. Von <i>F. R. Khan</i>	1019*

Ankündigungen

Verband Schweizerischer Abwasserfachleute. Fertigungstechnik 74, Informationstagung in Zürich. Das betriebliche Rechnungswesen als Führungsinstrument in der Bauunternehmung. Goldschätze aus Kolumbien	1023
---	------

Öffentliche Vorträge	1023
---------------------------------------	------

In eigener Sache	1024
-----------------------------------	------

Grüne Seiten vorne

Laufende Wettbewerbe	G 177
Kommende Weiterbildungsveranstaltungen	G 178

Grüne Seiten hinten

Eidg. Technische Hochschule Zürich

Ausländerbeschränkung an den Hochschulen	G 179
Aus Technik und Wirtschaft	G 179*
Neue Bücher	G 180

Bezugspreise

	12 Monate	6 Monate	3 Monate
Schweiz	104.—	57.—	33.—
Ausland	116.—	63.—	37.—

Für Mitglieder der Partnerverbände der Verlags-AG, des Schweiz. Technischen Verbandes sowie für Studierende ermässigte Preiskategorien.

Verlag und Redaktion

Zürich-Giesshübel, Staffelstrasse 12
Postadresse: CH-8021 Zürich, Postfach 630
Telephon 01 / 36 55 36, Postcheck 80-6110

Anzeigenverwaltung

IVA AG für internationale Werbung
8035 Zürich, Beckenhofstrasse 16
Telephon 01 / 26 97 40, Postcheck 80-32735
Filialen in Lausanne und Genf

Projektierungen Bauleitungen Beratungen Expertisen

In der ASIC sind unabhängige beratende Ingenieure aller Fachrichtungen zusammengefasst. Alle Mitglieder verfügen über Hochschulbildung und eine umfassende praktische Erfahrung und sind vollständig unabhängig von Unternehmern, Lieferanten und Finanzinstituten. Diese Voraussetzungen erlauben es ihnen, die Interessen ihrer Auftraggeber aus der Privatwirtschaft und öffentlichen Verwaltungen voll zu wahren. Für Generalplanungen (z. B. bei Abwasserreinigungsanlagen, Industrieanlagen, Verkehrsanlagen, Kraftwerken) erfolgt von Fall zu Fall ein Zusammenschluss von Büros der erforderlichen Fachrichtungen, so dass dem Auftraggeber eine umfassende Beratung zur Verfügung steht. Das Sekretariat steht Interessenten gerne zur Verfügung, um die Auswahl geeigneter Experten oder Auftraggeber zu erleichtern.

Bauingenieure

- Lucien Allemand, 2000 Neuchâtel
Hans Altorfer, 8057 Zürich
Michel Andenmatten, 1950 Sion
Hans Aschmann, 8750 Glarus
Achilles Aschwanden, 8030 Zürich
Paul Aubry, 2710 Tavannes
Charles Bader, 1066 Epalinges s/Lausanne
Dialma J. Bänziger, 8002 Zürich
Hans B. Barbe, 8008 Zürich
Dr. sc. techn. Ernst Basler, 8008 Zürich
Dr. Ing. Konrad Basler, 8008 Zürich
Jacques Bauty, 1211 Genève 4
Benno Bernardi, 8006 Zürich
Hanspeter Bernet, 3006 Bern
Jean-Louis Biermann, 1004 Lausanne
Hans Birrer, 6004 Luzern
Pierre Bisenz, 1018 Lausanne
Jean Bongard, 1700 Fribourg
Edouard Bourquin, 1208 Genève
Pierre Brasey, 1700 Fribourg
Walter Brauchli, 8006 Zürich
Werner Brunner, 9000 St. Gallen
Hans F. Büchi, 8001 Zürich
Fridolin Burri, 1950 Sion
Gian Caprez, 8038 Zürich
Bernard Clément, 1700 Fribourg
Aldo Cogliatti, 8057 Zürich
Hans Dietschweiler, 8005 Zürich
Dr. sc. techn. Maurice Ebner, 1603 Grandvaux
Rudolf Fietz, 8022 Zürich
Peter Frey, 8005 Zürich
Alfred Fuchs, 8400 Winterthur
Johann J. Gabathuler, 9470 Buchs SG
Josef Ganahl, 8002 Zürich
Hans R. Gaschen, 3800 Interlaken
Dr. h. c. Henri Gicot, 1700 Fribourg
Jacques Gicot, 1700 Fribourg
Albert E. Gonin, 3007 Bern
Martin Groebli, 8006 Zürich
Franz Grünenfelder, 8400 Winterthur
Paul Grünenfelder, 9001 St. Gallen
René Guyer, 3006 Bern
Walter Häberli, 8008 Zürich
Rudolf Hächler, 5033 Buchs SG
Jakob Hardegger, 8006 Zürich
Prof. Richard Heierli, 8006 Zürich
Dr. sc. techn. Werner Heierli, 8006 Zürich
Robert Henauer, 8038 Zürich
Henri Hepp, 4058 Basel
Heinrich Hofacker, 8006 Zürich
Ernst Hofmann, 8008 Zürich
Ernst Honegger, 8002 Zürich
Heinz Hossdorf, 4002 Basel
Hans Jörg Hubacher, 3007 Bern
Paul Huber, 8001 Zürich
Prof. Dr. sc. techn. Hans R. Hugli, 8001 Zürich
Alfred Jaggi, 4052 Basel
Jean-Robert Jeanneret, 2000 Neuchâtel
Eugen Jud, 8102 Oberengstringen
Max Keller, 8400 Winterthur
Oskar G. Keller, 4500 Solothurn
Paul Keller, 8032 Zürich
Anton Kost, 6210 Sursee
Carl H. Kränzlin, 8001 Zürich
Mario Kronauer, 8006 Zürich
André Kropf, 8001 Zürich
Adolphe Kugler, 1006 Lausanne
Dr. sc. techn. Giovanni Lombardi, 6600 Locarno
Marcel Lüthy, 3011 Bern

Erricos Lygdopoulos, 1227 Carouge GE
Frédéric Matter, 1003 Lausanne 4
Franz Minikus, 5400 Baden
Wilfried Moor, 3011 Bern
Anton Nabold, 4051 Basel
Walter Neukom, 8006 Zürich
Peter Niederhauser, 8050 Zürich
Viktor Oehninger, 8402 Winterthur
Jean-Conrad Ott, 1208 Genève
Roger Perreten, 1227 Carouge GE
Peter Pfeiffer, 8400 Winterthur
Christian Pfister, 8057 Zürich
Franz Pfister, 6430 Schwyz
Luigi Pini, 6900 Lugano
Friedrich Preisig, 8050 Zürich
César Prince, 4054 Basel
Hans Rauch, 8953 Dietikon
Aldo Realini, 1066 Epalinges s/Lausanne
Dr. sc. techn. Alessandro Rima, 6600 Muralto
Augusto Rima, 6600 Locarno
André G. Rioult, 8401 Winterthur
Oskar Roth, 8500 Frauenfeld
Pierre Roulet, 1950 Sion
Norbert Ruoss, 8037 Zürich
Waldemar Santi, 8001 Zürich
Max Schellenberg, 8057 Zürich
Ulrich Schellenberg, 8004 Zürich
Arnold W. Schmid, 8001 Zürich
Ernst Schmidt, 4054 Basel
Hans-Ulrich Schmitz, 6006 Luzern
Paul Schneller, 3900 Brig
Albert Schönholzer, 3600 Thun
Walter Schröter, 6006 Luzern
Emil Schubiger, 8008 Zürich
Stephan Schubiger, 8008 Zürich
Werner Schuler, 9400 Rorschach
Rudolf Schwarz, 3600 Thun
Karl R. Schwizer, 9000 St. Gallen
Otto J. Seiler, 6052 Hergiswil
Robert Sennhauser, 8952 Schlieren ZH
Rolf Siegenthaler, 8006 Zürich
Arthur Spagnol, 1066 Epalinges s/Lausanne
Gottlieb Spahn, 8006 Zürich
Werner Spring, 3600 Thun
Georges Stencek, 1208 Genève
Werner Streich, 8008 Zürich
Erwin Stucki, 8006 Zürich
Ernst Studer, 8002 Zürich
Hans-Peter Studer, 4051 Basel
André Sumi, 1205 Genève
Robert Tausky, 8032 Zürich
Edy Toscano, 8006 Zürich
Pierre Tremblet, 1201 Genève
Adrian Urech, 8006 Zürich
Armand Villard, 1003 Lausanne
Claude von der Weid, 1700 Fribourg

Christian Vonmoos, 7000 Chur
Ernst Wädensweiler, 8610 Uster
Carl Walder, 3006 Bern
Max Walt, 8032 Zürich
Prof. Dr. René Walther, 4051 Basel
Hans Wanzenried, 3007 Bern
Klaus Wehrli, 8050 Zürich
Hans Weimer, 8050 Zürich
Otto Wenaweser, 8008 Zürich
Paul Wenk, 9000 St. Gallen
Karl Werner, 8952 Schlieren ZH
Christoph Wieser, 9000 St. Gallen
Alex Wildberger, 8200 Schaffhausen
Hans Winiger, 8001 Zürich
Eduard Witta, 8032 Zürich
Dr. sc. techn. Rudolf Wolfensberger, 8008 Zürich
Hans Zumbach, 5000 Aarau
Erwin Zurmühle, 8037 Zürich
Peter Zwicky, 8006 Zürich

Elektro-, Maschinen- und Betriebsingenieure

Rudolf Amstein, 8008 Zürich
Jürg Brandenberger, 8037 Zürich
Ernst Brauchli, 8008 Zürich
Hermann Meier, 8006 Zürich
Samuel Rieben, 1227 Carouge GE
Hubert Rigot, 1227 Carouge GE
Hermann Walter, 3012 Bern
Wilhelm Wirz, 8006 Zürich
Pierre Wyer, 1907 Saxon VS
Alfred Zaruski, 8006 Zürich
Peter Zaruski, 8006 Zürich
Dr. sc. techn. Waclaw Ziemia, 8038 Zürich

Kulturingenieure, Vermessungsingenieure, Geologen, Bodenmechaniker

Rodolfo Andreotti, 6600 Locarno
Dr. sc. techn. Hermann Bendel, 6005 Luzern
Dr. phil. II Ulrich Büchi, 8121 Benglen
André Flotron, 3860 Meiringen
Mark Anton Gautschi, 8037 Zürich
Prof. Dr. sc. nat. Heinrich Jaeckli, 8049 Zürich
Rudolf Walter, 5200 Brugg

Hochdruckhydraulik rettet historisches Bauwerk

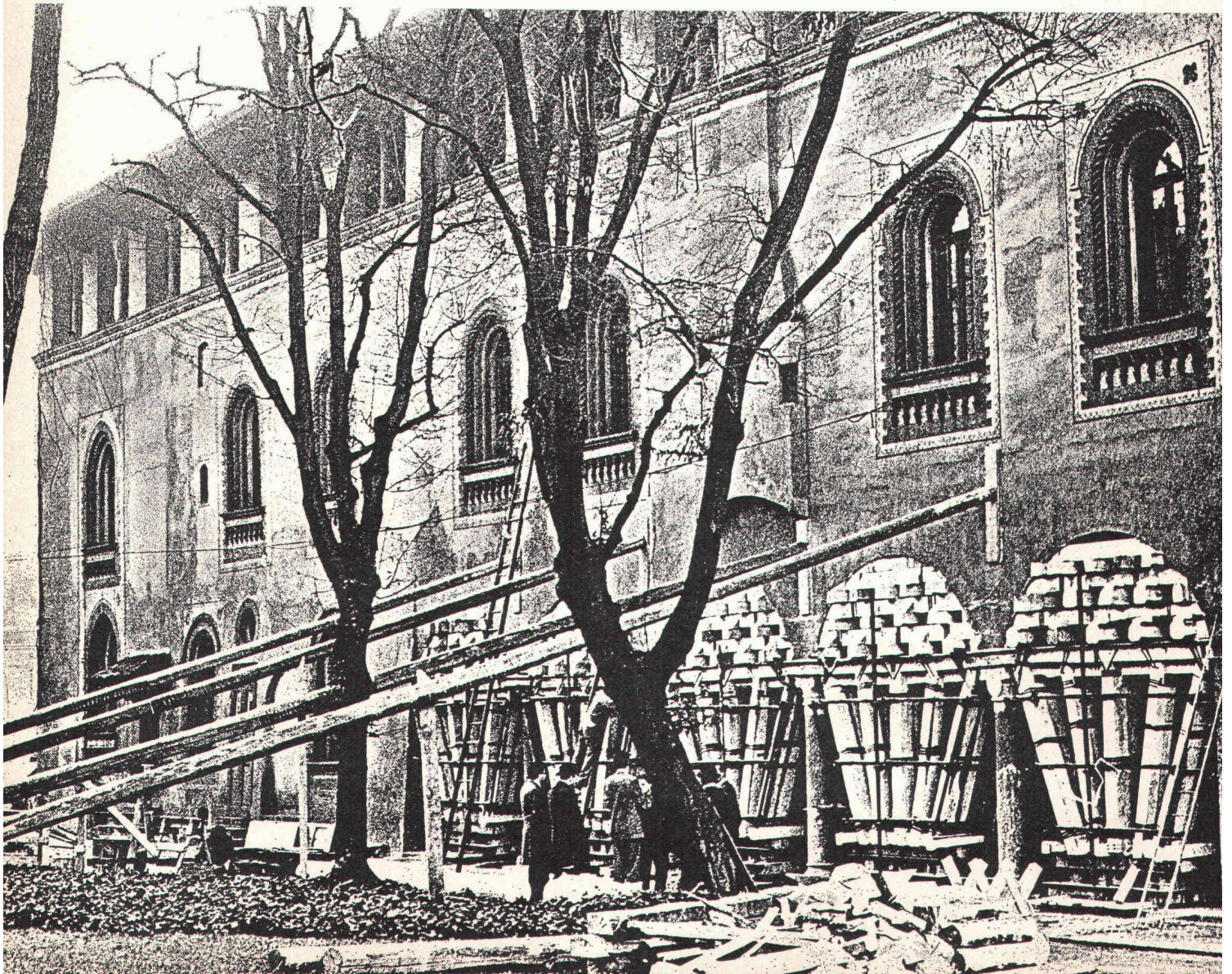
BIERI

Bieri AG
Maschinenfabrik
Sägestrasse 15
CH-3097 Liebefeld
031/53 09 73
Telex 33146 bieri ch

Diesem historisch wertvollen Jagdschloss in Italien drohte wegen Bodensenkung der Zerfall. Mit unserer Hochdruckhydraulik wurden die Arkaden-Säulen entlastet und zum Erstellen neuer Fundamente vorübergehend entfernt.

Ebenso erlaubt eine Bieri-Hydraulikausrüstung das permanente Nivellieren des neuen Schulhauses im erdbebengefährdeten Scopie in Jugoslavien.

Unsere Hydraulik-Ingenieure sind in der Lage, auch Sie bei schwierigen Problemen zu beraten.



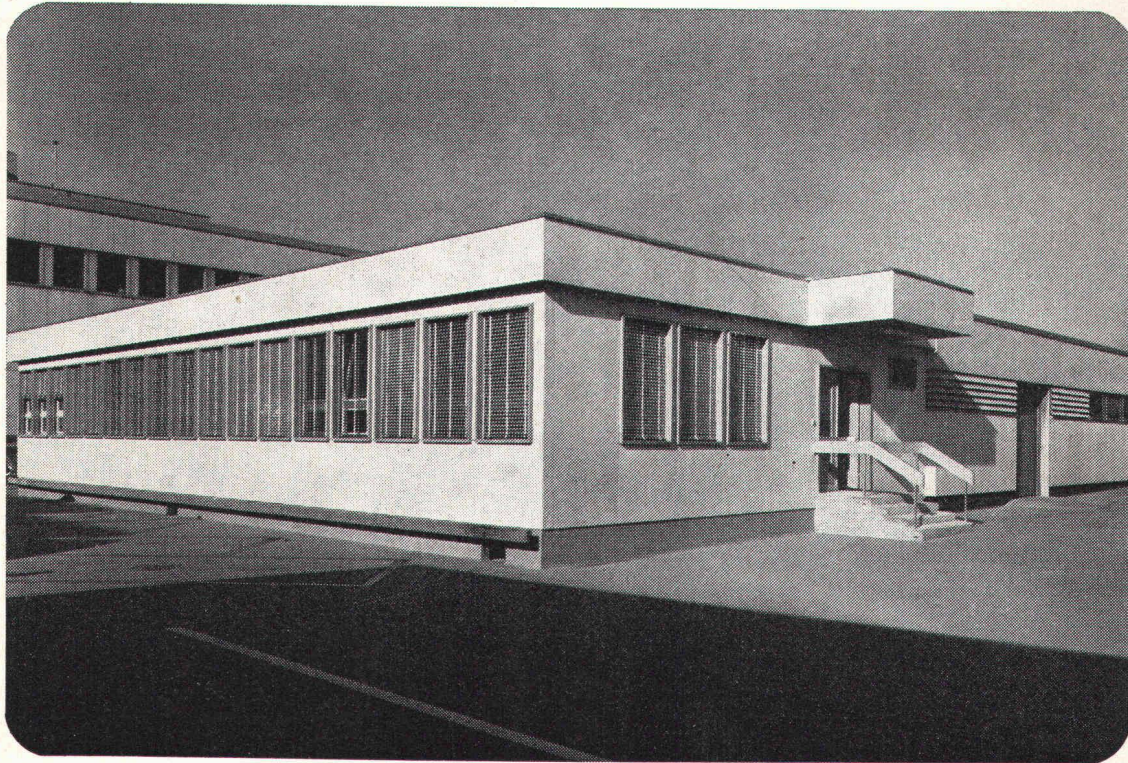
UNKOMPLIZIERT, SYMPATHISCH



... nur zwei von vielen Eigenschaften, die wir mit gutem Gewissen dem Betonrohr zuteilen können. Aus **inländischen** Rohstoffen, nach SIA-Normen und mit besten Maschinen hergestellt, hält das Betonrohr, was es verspricht – auch nach Jahren. So wurden z. B. 80jährige Betonrohre ausgegraben und neu verlegt, ohne dass diese Korrosionsschäden aufgewiesen hätten. Betonrohre sind absolut **umweltfreundlich** und zu **günstigen** Preisen in allen Dimensionen erhältlich. Ein Betonrohr macht sich immer bezahlt.

TYPISCH BETONROHR

✉ Betonrohr-Fabrikanten der Schweiz



Hector Egger AG Langenthal baut vorfabriziert

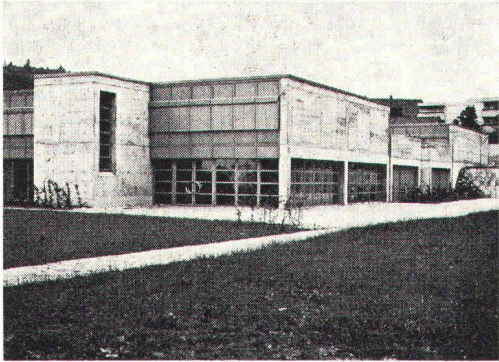
Büropavillons
Schulpavillons
Kindergärten
Verkaufsläden
Kantinen
Gastarbeiter-
wohnungen
Lagerhäuser
Industriebauten
Ferienhäuser

Vertrauen Sie unserer jahrzehntelangen Erfahrung im Elementbau. Unser Bauprogramm ist eines der reichhaltigsten der Schweiz für vorfabrizierte Bauten. Verlangen Sie unsere Dokumentation.

Hector Egger AG, Generalbau, 4900 Langenthal
Telefon 063 2 33 55
Zweigbetrieb: Hector Egger AG, Oberriet SG
Telefon 071 78 16 32

Ein Nadelfilz, der das Wort Super zu Recht trägt...

Giubi-Felt Super VS



Im Schulhaus Widen/AG wurden 1600 m²
Giubi-Felt Super VS Boden- und Wandbelag verlegt.

**Super die
Strapazierfähigkeit**
dank der verwendeten
Polyamid-Faser (NYLSUISSE)



Super der Einsatzbereich
für allerhöchste Ansprüche



EMPA-Attest
90621

Super die Ausrüstung
permanent antistatisch und
antimikrobiell

**Super die hohe
Schallabsorption**

Hz	500	1000	2000	3000
as	0,06	0,16	0,40	0,60

Mit *Giubi-Felt Super VS* bleibt
Schallabsorption kein Schlagwort,
besonders wenn er nicht nur als
Boden-, sondern auch als Wandbelag
verwendet wird!

**Super die schwere
Brennbarkeit**

Brandklasse V, Qualmentwicklungs-
klasse 3

**Super seine Reinigung
und sein Unterhalt**

Super in den Farben

11 attraktive Farben,
Spezialfarben ab 2000 m²



In diesem Schulzimmer sind Boden und Wände mit Giubi-Felt Super VS belegt. Die Wandflächen sind so auch als Steckwände benutzbar.

Und jetzt gibt es den *Giubi-Felt Super VS* auch mit
Kompaktschaumrücken
und als **Wandbelag!**

Alles Gründe für die immer grössere Beliebtheit
des *Giubi-Felt Super VS* im Objektbereich.

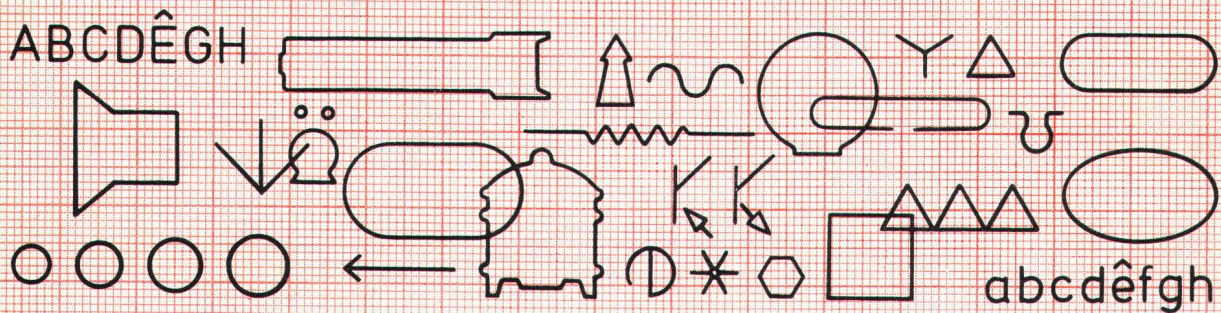
Detaillierte Auskünfte und Dokumentation durch
den Beratungsdienst der

forbo

Forbo-Giubiasco AG
Postfach, 8022 Zürich
Tel. 01 47 95 32



WER KENNT DIE ZEICHEN*



NENNT DIE NAMEN?

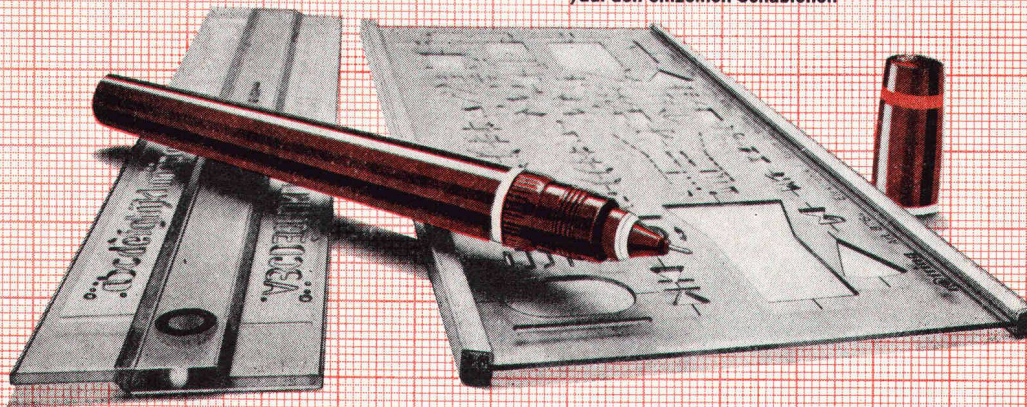
Ingenieure, Konstrukteure, Techniker, Architekten, um nur einige zu nennen: Alle müssen täglich Symbole zeichnen, Schriften schreiben. Normgerecht. Präzise.

Um es Ihnen leichter zu machen, haben wir eine Vielzahl von Schablonen entwickelt. Für technische Symbole, für normgerechte Schriften. Für Elektronik, Elektrotechnik.

Für Architektur und Vermessung. Für Maschinenbau, Datenverarbeitung und Installation. Und für viele andere Fachbereiche.

rotring Schablonen helfen Mißverständnisse und Fehler zu vermeiden. Sie machen Schluß mit dem mühseligen „Freihand“-Zeichnen. Jetzt gelingen Ihre technischen Zeichnungen rationeller, schneller, sicherer. Denken Sie daran: Zeit ist Geld.

*) auf den einzelnen Schablonen



rotring

PRAZISION OHNE KOMPROMISSE

Generalvertretung:
Koegi AG, 5200 Brugg

Racher & Co. AG
Marktgasse 12
8025 Zürich 1
Tel. 01 47 92 11

Coupon Einsenden an: Racher & Co. AG, Marktgasse 12, 8025 Zürich 1

SBZ 130

Ich möchte das rotring-System näher kennenlernen.

Senden Sie mir bitte genauere Unterlagen.

Ich wünsche einen unverbindlichen Besuch Ihres Fachberaters.

Name

Adresse

PLZ/Ort

Telefon



Planen und Installieren von Steuerungen gehören zusammen. So wie Ewinag und Elektro-Winkler.

Für die Steuerung von Prozessabläufen braucht es eine ausgezeichnete Planungs- und eine ausgezeichnete Installationsfirma. Wenn jedoch die Koordination nicht klappt, ist das Resultat alles andere als ausgezeichnet. Zeit geht verloren. Geld geht verloren. Von der Geduld, die man verliert, gar nicht zu reden.

Damit Planung und Installation aus einem Guss sind, arbeiten Ewinag (eine Firma, die Steuerungen plant und baut) und Elektro-Winkler (eine Firma, die auch Steuerungen installiert) eng zusammen. Beide haben das gleiche Management. Ihre Firmengebäude liegen nebeneinander.

Elektro-Winkler plant, installiert und betreut mit 230 Mitarbeitern sämtliche Stark- und Schwachstromanlagen, z.B. Kabelanlagen für Nieder- und Hochspannung, Klima-, Kühl- und Ventilationsanlagen, Licht, Kraft und Wärme in Wohn-, Gewerbe- und Industriegebäuden sowie in Schul- und Geschäftshäusern, Raum- und Aussenbeleuchtungen (Sportplätze), Kläranlagen, Wasserversorgungen, Notstromanlagen, Zivilschutzanlagen, Telefonanlagen jeder Art (Konzession A), Lichtsignal-, Personensuch- und Gegensprechanlagen, Feuermelde- und Einbruchsignalanlagen, Verkehrsregelungen ASEGA, Wärmekabelanlagen Confotherm (System Dätwyler).

Elektro-Winkler arbeitet auch als Generalunternehmung für elektrotechnische Anlagen.

Elektro-Winkler Verkaufsgeschäfte: Zürich und Kloten

Die Mitarbeiter kennen sich und sind aufeinander eingespielt. Und an ausgezeichneten Resultaten ihrer Zusammenarbeit fehlt es nicht.

Natürlich übernimmt die Ewinag auch reine Planungsaufgaben und Elektro-Winkler auf dem Gebiet der Steuerungstechnik reine Installationsarbeiten.

Aber auch dabei profitiert jede Firma vom Spezialwissen der andern. Was die Ewinag plant, lässt sich leicht realisieren. Und was Elektro-Winkler installiert, hat den nötigen planungstechnischen Hintergrund.

Kommen Sie zu uns beiden.



Jakob Meier. Das Management von Ewinag und Elektro-Winkler ist in seiner Hand. In einer Hand.

Die **Ewinag** projektiert, baut und betreut mit 60 Mitarbeitern

- elektrische, elektronische und pneumatische Mess-, Steuer- und Regelanlagen, z.B. für Wasserversorgungen, Kläranlagen, Klimatisierungs- und Heizzentralen, Aufbereitungs- und Förderanlagen, automatisierte Fabrikationsstrassen.

- Schaltausrüstungen für Maschinen und Antriebe.

- Energieverteilanlagen.

- Hochspannungsschaltanlagen und Transformatorenstationen.

Die Ewinag entwickelt und verkauft Normschalttafeln, Steuerpulte, Normbauteile und 19-Zoll-Einschübe.



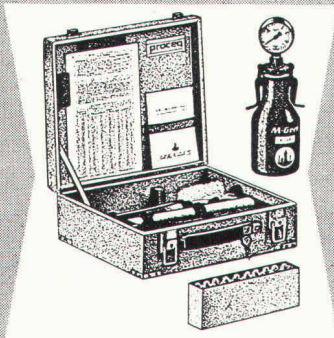
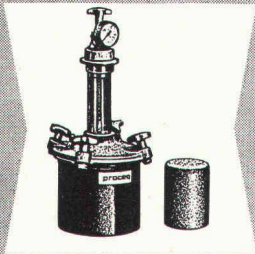
Elektro-Winkler & Cie AG

Zürich, Telefon 01-27 04 30 · Glattbrugg, Telefon 01-810 40 40
Kloten, Telefon 01-814 35 35 · Bremgarten AG, Telefon 057-5 50 60



Ewinag Aktiengesellschaft, Glattbrugg, Telefon 01-810 50 20

Baustoff- Kontrolle



proceq

Prüfsiebsätze nach SIA und Einzelsiebe
 Tisch- und Hängesiebmaschinen für Labors
 Schnellfeuchtigkeitsprüfer und Trockengeräte
 Stechthermometer für Kies und Frischbeton
 Ausbreittisch, Setzbecher, Betonsonden und Verdichtungs-
 masse für Konsistenzprüfung
 Luftgehaltsprüfer für Frostbeständigkeitsnachweis
 Thermo- und Hygrometer, Messzylinder und Waagen für
 die allgemeine Laborausrüstung

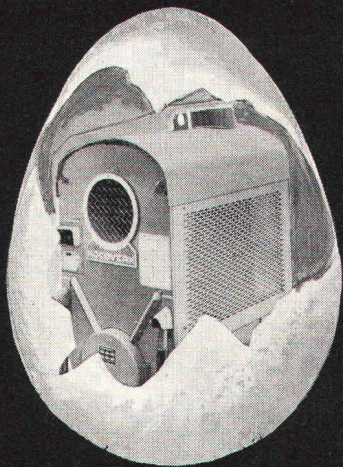
Senden Sie uns bitte Ihre Dokumentation
über Baustoffkontrolle

Name _____
Adresse _____

PROCEQ SA, Tel. 01 / 47 78 00
 Riesbachstrasse 57, 8034 Zürich

KRÜGER

Wer friert schon gerne auf dem Bau?



**KOCO — das Ei
 des Columbus auf
 den Winterbaustellen!**

Besonders wenn es so leistungsfähige KOCO-Heizgeräte gibt.
 Man sagt ja, sie seien die beliebtesten auf den Schweizer
 Winterbaustellen. Weil darin vorteilhafte Eigenschaften ver-
 einigt sind: Leistungsstärke, einfach in der Bedienung und
 äusserst günstig dimensioniert. Das merkt man gleich, wenn
 man die Geräte im Bau verschieben muss. Stimmt's?

Alles andere mündlich am Telefon.

Sie können die Geräte mieten oder kaufen.

Dezentralisierte Auslieferungslager in der ganzen Schweiz.

Krüger+Co

8155 Oberhasli ZH
 3117 Kiesen BE
 4149 Hofstetten bei Basel
 6596 Gordola TI

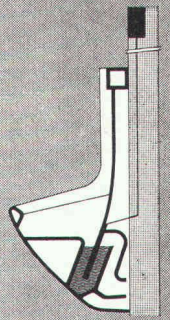
9113 Degersheim SG
 Telefon 071 54 15 44

Tel. 01 94 71 95
 Tel. 031 81 10 68
 Tel. 061 75 18 44
 Tel. 093 67 24 61

Hygienische und saubere Pissoir-Anlagen mit der neuen Bieri Pissoir-Spülung.

Die Sauberkeit und Hygiene in

Pissoir-Anlagen von Restaurants, Hotels, Verwaltungs- und Industriegebäuden lassen sehr oft zu wünschen übrig. Sei es weil die Benützer die Spülung nicht betätigen oder weil die Spülanlage nicht den Erfordernissen angepasst ist. Hier schafft die neue Bieri Pissoir-Spülung Abhilfe. Denn die Bieri Pissoir-Spülung wird, mittels Elektroden, automatisch ausgelöst. Sie ist betriebssicher und wartungsfrei, einfach zu installieren und kostensparend im Wasserverbrauch. Die Bieri Pissoir-Spülung ist patentiert und SEV-geprüft und eignet sich sowohl für neue als auch für Umbauten bestehender Anlagen. Verlangen Sie Unterlagen. Wir oder Ihr Sanitär-Grossist stehen Ihnen jederzeit gerne zur Verfügung. Bieri Pumpenbau AG - 3110 Münsingen - Tel. 031 - 92 21 21



Automatisch Kostensparend



Bieri

Tatsächlich

TOP

Die Weltmesse der Branche — das Angebot des Jahres. Im Januar in Frankfurt.

Für Einkäufer und Interessenten vom Fach die wertvollste Ideenbörse, Informationsquelle und Entscheidungshilfe.
Auch für Sie der ausschlaggebende Marktbarometer, Muster- und Orderplatz für 1975!



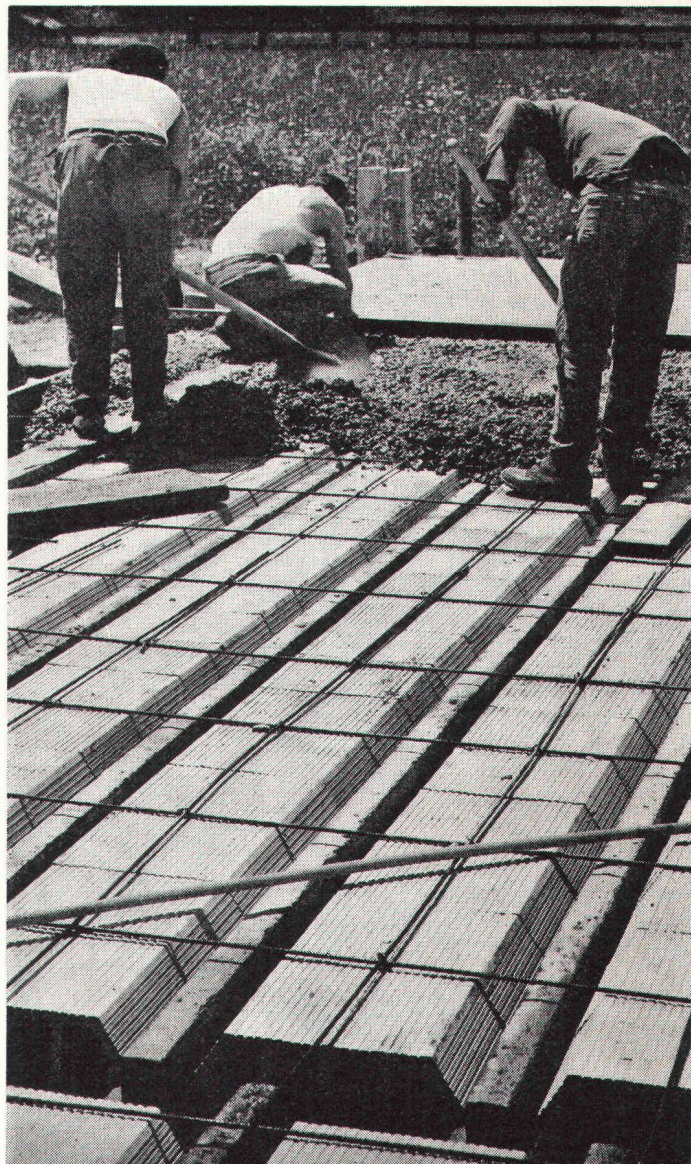
**Internationale Fachmesse
für Heimtextilien, Bodenbelag
und Haustextilien**

**Frankfurt am Main
8.-12. Januar 1975**

Eintrittskarten (im Vorverkauf ermässigt) nur bei Vorlage von Fachbesucher-Ausweisen, die bei den Ausstellern, Vorverkaufsstellen und an den Messekassen erhältlich sind.
Informationen durch:

**Natural AG, Postfach 305, 4002 BASEL
Telefon 22 44 88, intern 376, Telex 62 390**

Prenorm - ein Deckensystem für jeden Grundriss



Dieses vorfabrizierte, ab Lager lieferbare Elementensystem eignet sich im Hochbau besonders für Hohlräum- und Kellerdecken. Die vorgespannten Betonbalken und die Tonhourdis übernehmen die Funktionen der Deckenschalung und der Hauptarmierung.

Vorteile:

- Rationelles, anpassungsfähiges Norm-Deckensystem mit guter Wärmeisolation
- leichte Elemente, ohne Kran versetzbar
- schalungsfrei, bis 3 m spriessfrei
- kurze Einbauzeit
- preisgünstig
- ab Lager lieferbar

Beratung und Verkauf:

Zürcher Ziegeleien
Zürich
Tel. 01/35 93 30

Zürcher Ziegeleien
Verkaufsbüro Luzern
Tel. 041/22 37 55

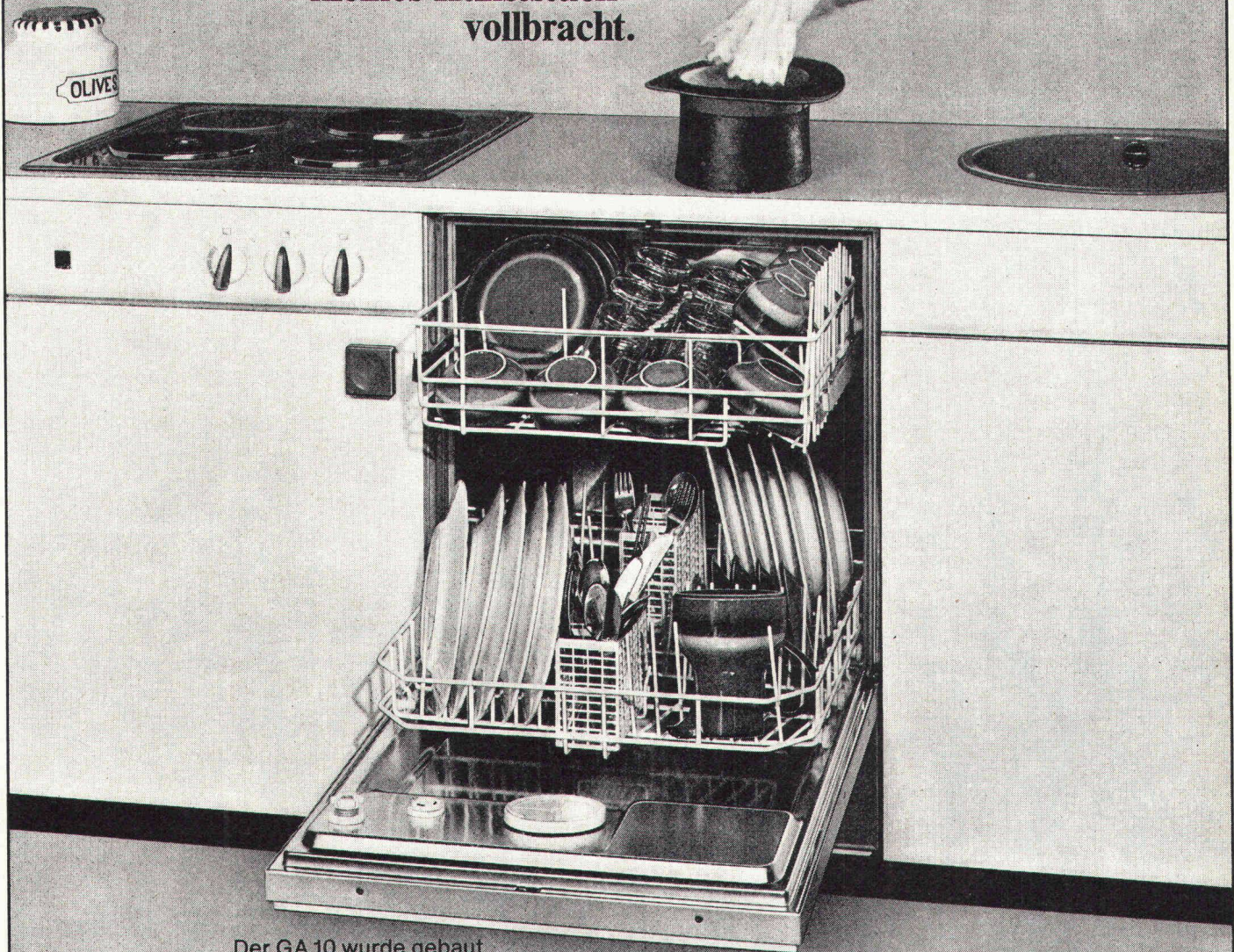
J. Schmidheiny & Co. AG
St. Gallen
Tel. 071/22 32 62

Baustoffe AG Chur
Chur
Tel. 081/24 46 46


Hard AG Volketswil
Volketswil
Tel. 01/86 43 67

Durchdacht gemacht

Mit dem neuen
Geschirrspüler *GA 10
hat Electrolux ein
kleines Kunststück
vollbracht.



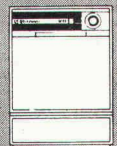
Der GA 10 wurde gebaut
um höchste, ganz speziell schweizerische Anforderungen zu erfüllen.
Der GA 10 lässt sich sehr schnell – wir behaupten am schnellsten –
einbauen. Seine Idealmasse passen nämlich genau in die Schweizer-
Normküche.

Der Electrolux GA 10 hat einen Chromstahl Innenbottich, spült und wäscht
auf 3 Ebenen, ist von 220 auf 380 Volt umschaltbar, ist standardmässig mit
einem Entkalker und sogar mit einem Frontrahmen ausgerüstet. Natürlich
ist der GA 10 geräuscharm, servicefreundlich und vom SIH  geprüft.

Sie sollten ihn wirklich kennenlernen – den neuen Electrolux Geschirrspüler GA 10.
Sein Preis von Fr. 1898.– ist ausserordentlich – und auch ein kleines Kunststück.

Electrolux

Electrolux Küche und Klima AG, Badenerstr. 587, 8048 Zürich, Telefon 01/52 22 00



*GA 10 heisst:
Geschirrspülautomat
für 10 internationale
Massgedecke

FRESCO

PACK'S RICHTIG AN MIT DEITERMANN!



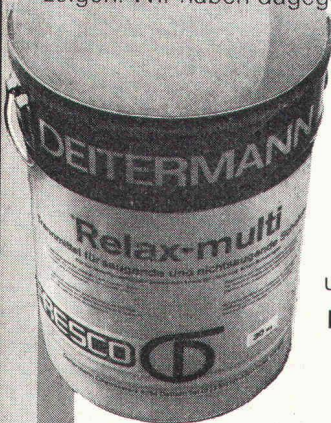
Manchmal fällt die Trennung schwer...

Dann können wir Ihnen helfen. Allerdings nicht, wenn es sich um ein hübsches Mädchen handelt. Aber wenn es darum geht, Schalungen vom Beton zu trennen. Das sieht oft weniger schön aus! Haftschäden, Rost und verrottete Schalungen brauchen wir Ihnen nicht zu zeigen. Wir haben dagegen aus unserem

grossen Programm eine elegante Lösung bereit:

Die Relax-Betontrennmittel. Dünflüssig, halbflüssig, spritz- und streichfähig.

DEITERMANN macht die Trennung leichter!



DEITERMANN CHEMIE

Coupon

Fordern Sie mit diesem Coupon weitere Informationen an.



Name _____

Adresse _____

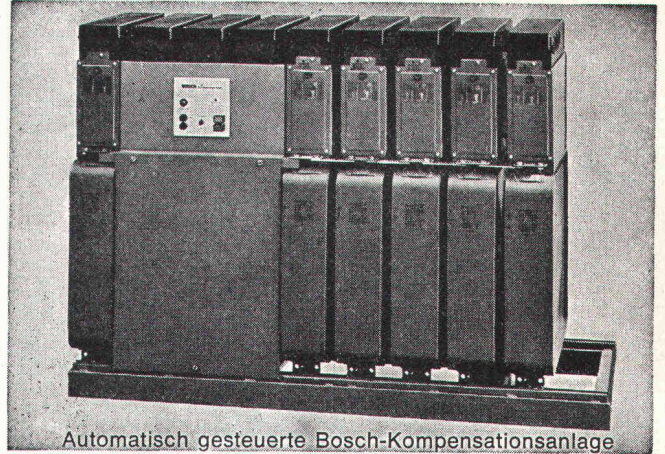
FD SBZ

Fresco AG, chem. Baustoffe
9442 Berneck,
Tel. (071) 71 36 66-69, Telex 71284

FRESCO

BOSCH

Blindstrom-Kompensations-Anlagen



Automatisch gesteuerte Bosch-Kompensationsanlage

Reduktion der Stromrechnung Entlastung der Trafos und Zuleitungen

- Bosch-MP-Kondensatoren: selbstheilend, kurzschlussicher, induktions- und verlustarm, kontaktsicher**
- Schaltbausteine: NHS-Sicherungen, eingebaute Spezialluftschütze, Kontrollampen**
- Blindleistungsregler: elektronischer Messteil, Wahlschalter Automatik/Hand, Stufenanzeige**
- Anlagen auf Grundrahmen montiert, verdrahtet, anschlussfertig**

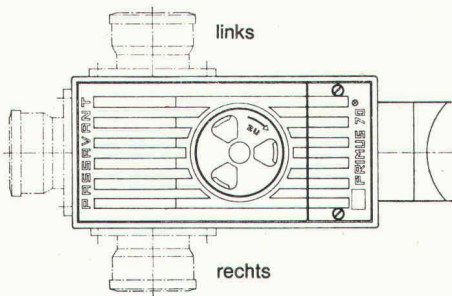
Anlagen-Beispiele

Gesamtleistung kvar	Stufen	Schaltfolge	Stufenleistung kvar	Erweiterungsmöglichkeit auf	
				Stufen	Leistung kvar
30	3	1:2:2	10	9	90
50	3	1:1:1	16,7	6	100
80	4	1:1:1	20	12	240
100	4	1:1:1	25	12	300
150	5	1:1:1	30	12	360
200	5	1:1:1	40	12	480
300	6	1:1:1	50	12	600
500	5	1:1:1	100	12	1200

- Baukastensystem zur raschen und einfachen Erweiterung der Anlagen**
- Amortisation in ca. 2—3 Jahren**
- Verlangen Sie technische Beratung und Dokumentation**

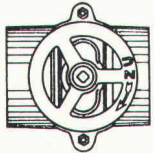
FABRIMEX

Fabrimex AG · Kirchenweg 5 · 8032 Zürich · Tel. 01/47 06 70

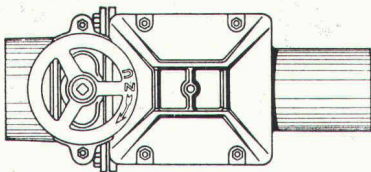


Primus 70

3fach gesicherter Kellerablauf gegen Rückstau



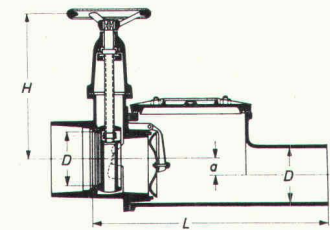
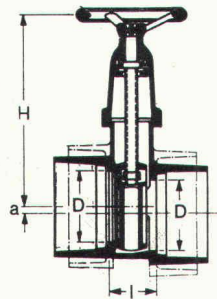
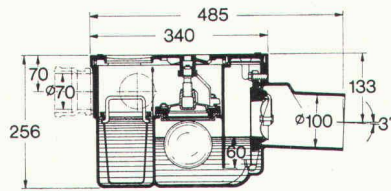
Hochwasschieber für Guss-, Kunststoff- oder Steinzeugrohre



Triplex

Doppel-Rückstauverschluss für durchgehende Rohrleitungen

Wird auch mit elektronischer Steuerung oder eingebauter Alarmanlage geliefert.



PASSAVANT

Bietet Sicherheit vor Rückstauschäden

Bezug durch den Eisenhandel
Unterlagen verlangen Sie bei

Werner Maag
8032 Zürich
Zeltweg 44
Tel. 01/32 75 80

SBZ 2a

Name _____

Adresse _____

PLZ/Ort _____

Die Geilinger-Gruppe:
Vier Unternehmen,
die sich mit Metallbau,
Stahlbau und Feinisen-
bau beschäftigen.
Hier ein Produkt der
Firma Geilinger AG,
Metallbau, Winterthur.

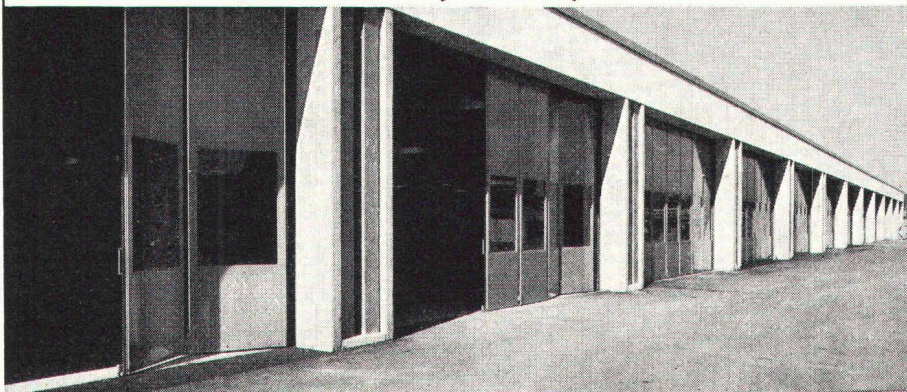
**Durchlass nach Mass:
Vielfältiger Einsatz des Faltores.**

Rev. 804.13.14

Industrie-Falttore, die den Raum nicht verstellen, den Platz nicht versperren und sich je nach Torbreite und Flügelzahl von Hand oder elektromechanisch schliessen und öffnen lassen, haben einen wichtigen, ins Auge springenden Vorteil: Man braucht sie immer nur soweit zu öffnen, wie es die jeweilige Situation verlangt.

Andererseits aber verlangen gerade Falttore eine Bauweise, die den nicht zimperlichen Anforderungen des Werk-Alltages standhält. Geilinger-Falttore zeichnen sich deshalb durch eine grundsolide, wartungsfreie Konstruktion aus: Wälz- und Gleitlager sind mit Selbst- und Dauerschmierung versehen, die Beschläge ausserordentlich robust gearbeitet.

Qualität, die man (heute) suchen kann.



Anwendungs-Gebiet:

Die typisierten, sehr anpassungsfähigen Hand-, Einschiebe- und Flügel-Falttore können - je nach Torhöhe - mit Profiltiefen von 50, 70 und 80 mm geliefert werden und eignen sich für Öffnungs-Abschlüsse von Fabrikationsräumen, Einstell- und Lagerhallen, Depots von Feuerwehr und Verkehrsbetrieben.

(1) 7421

Weitere Informationen: Siehe die Schweiz. Bau-Dokumentation unter (31) 43748.1 sowie unseren ausführlichen Spezial-Prospekt mit Einbau-Plänen.

GEILINGER

GEILINGER AG, METALLBAU, 8401 WINTERTHUR
052 84 61 61

SECHS SIG-ABBAUHÄMMER BEZEUGEN, DASS EINE SERVICEGESCHICHTE KEINE LEIDENSGESCHICHTE SEIN MUSS.

PLA 24-100.546

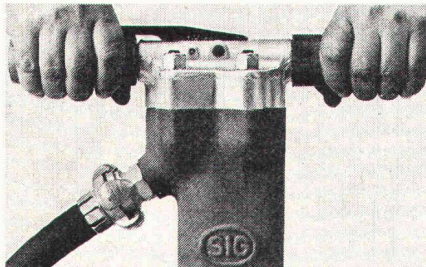
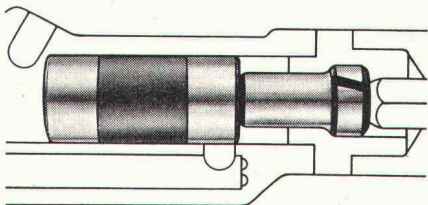
Der Baustellen-Mechaniker ist in den Ferien. Sie sind ihm zu gönnen. Aber der Abbauhammer muss arbeiten. Und weil er nicht recht mag, bringt ihn Luigi morgens um 8.00 Uhr in die Preluwag-Werkstatt an der Oberfeldstrasse 16 in Kloten. Was fehlt ihm? Die Ventilplatte ist angerostet und gerissen. Sie muss ausgewechselt werden. Und weil das



eine kleine Arbeit ist, wird er gleich noch geschmiert und kontrolliert. Um 13.30 Uhr holt ihn Luigi wieder ab. «Chè forte!»

PLA 24-150.722

Kolbenbruch! Zum Glück ein seltenes Ereignis. Der Abbauhammer geht per Bahn zur Preluwag. Und eine Woche später kommt er per Bahn zurück. Mit einem neuen Kolben, aber ohne Faktura. Der Buchhalter erfährt's am Telefon: Obschon die Garantie abgelaufen ist, hat die SIG den Kolben kostenlos ersetzt. Es könnte ein Fabrikationsfehler gewesen sein. Bei der SIG ist man nicht kleinlich.

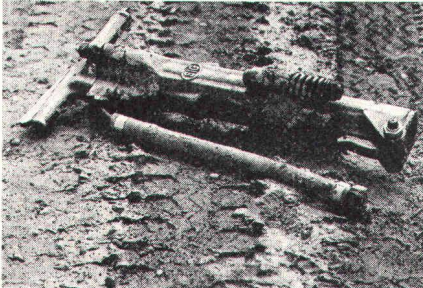


PLA 35-170.388

Der Hammer «zappelt», das liegt am Amboss. Zufällig ist einer da, doch wer baut ihn ein? Der Preluwag-Vertreter bekommt ein Telefon, eine Stunde später ist er auf der Baustelle. Und weil er ein ausgebildeter Mechaniker ist, baut er den Amboss gleich ein. Jetzt müsste man nur noch das Spitzeisen ersetzen. Doch die passende Sorte ist wieder einmal ausgegangen. «Wann könnt ihr die liefern!», fragt der Polier. «In zwei Minuten», sagt der Vertreter und geht zu seinem Auto.

PLA 36-7938

Der Veteran unter den Hämmern hatte besonderes Pech: Er wurde von einem Lastwagen überfahren. «Wir können ihn begraben», meint der Betriebsmechaniker, «diesen Zylindertyp gibt's nicht mehr.» Trotzdem telefoniert er



der Preluwag. Man schaut im Lager nach, der Zylinder ist noch da. Am gleichen Tag geht er auf die Post. Und zwei Tage später schlägt der Alte wieder zu, als ob er zu den Jungen gehören würde.

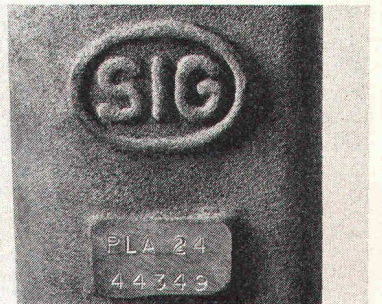
PLA 24-100.952

(einer von dreien)

In einer Vorortsgemeinde von Zürich ist eine Wasserleitung geborsten. Nachtalarm. Die Leute sind da, doch fehlen drei Hämmer. Sie sind auf anderen Baustellen, unmöglich, alle Verantwortli-



chen zu wecken. Die Preluwag arbeitet zwar auch nicht mehr, nachts um 23.30 Uhr, aber vielleicht ist Herr Füllemann noch auf. 87 23 54, das ist seine Nummer. Und eine Stunde später ist er selber da. Mit drei Hämmern.



PLA 24-44.349

Ein Sonnenkind von Hammer! Nie fehlt ihm etwas. Aber das ist nicht sein Verdienst. Das verdankt er auch dem Baustellen-Mechaniker, der die Masstoleranzen genau kennt und immer wieder überprüft, die Schmierölmenge richtig dosiert und den Hammer von Zeit zu Zeit zerlegt und reinigt. Und der Betriebsmechaniker wiederum verdankt sein Wissen der Preluwag, die ihn bei der SIG kostenlos ausgebildet hat. Am Rheinflall kostet nicht alles Geld.

PRELUWAG
Ein **SIG**-Unternehmen für Bau-Unternehmen

Preluwag, 8302 Kloten, Oberfeldstrasse 16, Telefon 01-814 02 66