

Zeitschrift: Schweizerische Bauzeitung
Herausgeber: Verlags-AG der akademischen technischen Vereine
Band: 93 (1975)
Heft: 18: SIA-Heft, 3/1975: Gartenarchitektur und Landschaftsgestaltung

Werbung

Nutzungsbedingungen

Die ETH-Bibliothek ist die Anbieterin der digitalisierten Zeitschriften. Sie besitzt keine Urheberrechte an den Zeitschriften und ist nicht verantwortlich für deren Inhalte. Die Rechte liegen in der Regel bei den Herausgebern beziehungsweise den externen Rechteinhabern. [Siehe Rechtliche Hinweise.](#)

Conditions d'utilisation

L'ETH Library est le fournisseur des revues numérisées. Elle ne détient aucun droit d'auteur sur les revues et n'est pas responsable de leur contenu. En règle générale, les droits sont détenus par les éditeurs ou les détenteurs de droits externes. [Voir Informations légales.](#)

Terms of use

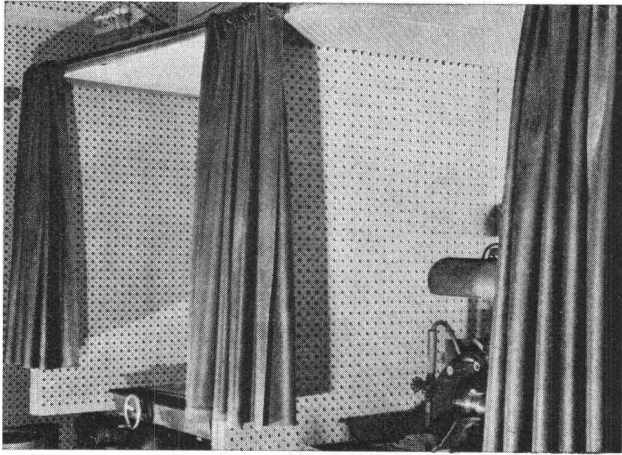
The ETH Library is the provider of the digitised journals. It does not own any copyrights to the journals and is not responsible for their content. The rights usually lie with the publishers or the external rights holders. [See Legal notice.](#)

Download PDF: 30.01.2025

ETH-Bibliothek Zürich, E-Periodica, <https://www.e-periodica.ch>

HARTMANN

bekämpft den Lärm



Schalldämmvorhänge für Schleifkabinen

Luftschalldämmung durch Blei-Gummi-Matten OPTIMIT

Zahlreiche Probleme der Luftschalldämmung werden mit unseren neuen Blei-Gummi-Matten gelöst. Die hervorragenden physikalischen Eigenschaften dieser Matten erfüllen eine Vielzahl akustischer Forderungen, die bisher nur mit voluminösen Konstruktionen möglich waren oder unerfüllt blieben. Materialstärke: 0,5 bis 4 mm. Für die Konfektionierung von Schalldämmvorhängen stehen Matten mit dekorativem Trägergewebe zur Verfügung.

Raum- und Bauakustik

Vorsatzschalen bei Wänden, Einbau in Trennwände, Falttüren usw. Ueber abgehängten Decken erzielt die Matte, auf einen Lattenrost gelegt oder als Abdeckung auf Mineralwollmatten, die Verminderung des Durchgangsschalls.

Technische Akustik und Arbeitsschutz

In diesem Bereich empfiehlt sich der Einsatz der gewebeverstärkten Blei-Gummi-Matte zur Herstellung leicht transportabler, mobiler Schallschutzeinrichtungen wie z. B. Schallkapseln, Schallzelte und Schallvorhänge, so dass besonders stark geräuschemittelnde Maschinen und Arbeitsgeräte lärmgedämmt werden können. Der Zugang zu den Maschinen ist jederzeit gewährleistet, was für die Wartung und Beschickung der Anlagen sehr wichtig ist.

Senden Sie uns noch heute den nebenstehenden Talon. Sie erhalten umgehend unsere Dokumentationsmappe mit Handmustern.

HARTMANN + CO SA

Abt. Schalldämmung 2500 Biel Tel. 032 / 42 01 42



Firma: _____

Sachbearbeiter: _____

Strasse: _____

PLZ: _____ Ort: _____

18/75

Schweizerische Bauzeitung

Verlags-AG der akademischen technischen Vereine. Offizielles Organ des SIA, Schweizerischer Ingenieur- und Architekten-Verein, der GEP, Gesellschaft Ehemaliger Studierender der ETH Zürich, der ASIC, Schweizerische Vereinigung Beratender Ingenieure.

93. Jahrgang Heft 18

1. Mai 1975

Inhalt

Gartenarchitektur und Landschaftsplanung. Von G. Risch (Einleitung); A. Zulauf und P. P. Stöckli (Bilderläuterungen)	255
- Berufsbild Garten- und Landschaftsarchitekt. Von F. Dové	255*
- Was kann der Architekt vom Gartenarchitekten erwarten? Von R. Arioli	258*
- Der Landschaftsarchitekt und seine Gestaltungsaufgaben. Von H.-U. Weber	259*
- Die Landschaftsarchitekten im Rahmen der Raumplanung. Von B. Schubert	263*
- Wünsche an den Architekten. Von B. Chr. Eriksson	265*
Waldschonendes Verlegen von Starkstromleitungen .	266*
Lärmschutz an der Umfahrung Winterthur	267

SIA-Informationen

Stellungnahme des SIA zu den aktuellen Problemen der schweizerischen Bauwirtschaft, insbesondere des Sektors der Planung und Projektierung	268
Vorentwurf zu einem Bundesgesetz über den Umweltschutz	270
Wohnbau- und Eigentumsförderungsgesetz	271
Neue Normen und Empfehlungen des SIA	271*
Ausschreibung von Normen des Schweiz. Elektrotechnischen Vereins (SEV)	272
Kennen Sie die SIA-Formulare «Voranschlag und Abrechnung»	272
Wettbewerbs-Ausstellungen	273
SIA-Tage 13. und 14. Juni 1975 in Montreux	273*
Versammlungen anlässlich der SIA-Tage 1975 in Montreux	273
SIA-Seminar «Baulicher Brandschutz»	273

Wettbewerbe

Alterswohnheim Riedhof in Zürich-Höngg	274*
Friedhofanlage St. Margrethen in Binningen BL.	
Kirchliches Begegnungszentrum in Kriens LU. Concours d'architecture pour constructions rurales. Zentrumsgestaltung in Büron LU	275*

Umschau

Baugewerbe heute... und morgen? Der Viadukt Fislisbach an der SBB-Heitersberglinie	276
Erwin Strehler in den Ruhestand	276

Grüne Seiten vorne

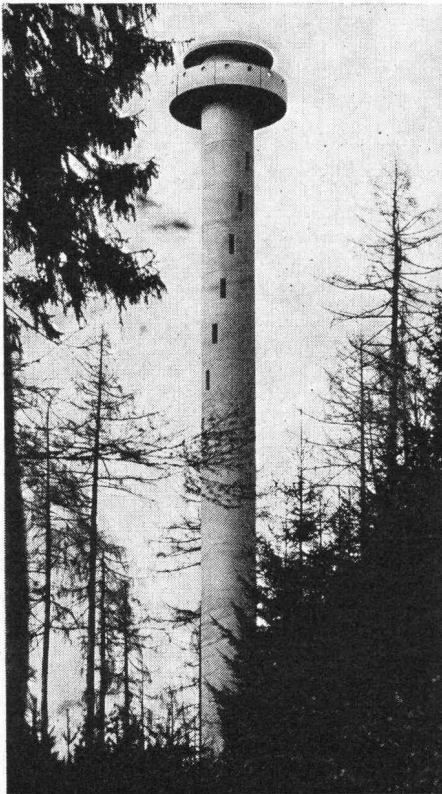
Laufende Wettbewerbe. Wettbewerbsausstellungen .	G 53
Aus Technik und Wirtschaft	G 54*

Grüne Seiten hinten

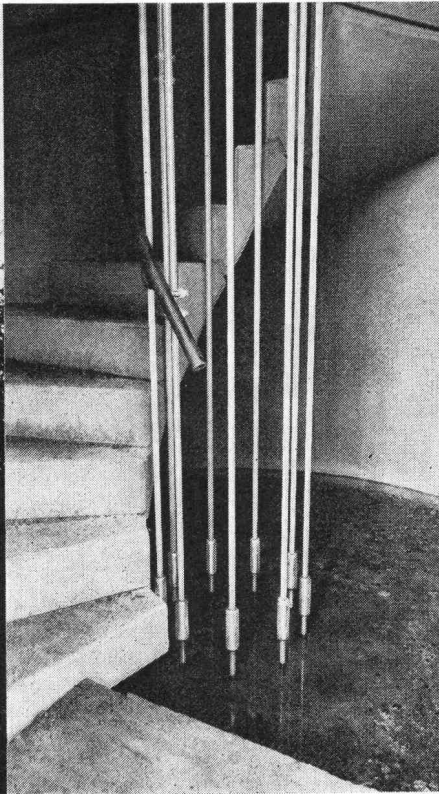
Aus Technik und Wirtschaft	G 55*
Ankündigungen	G 55
Öffentliche Vorträge	G 55



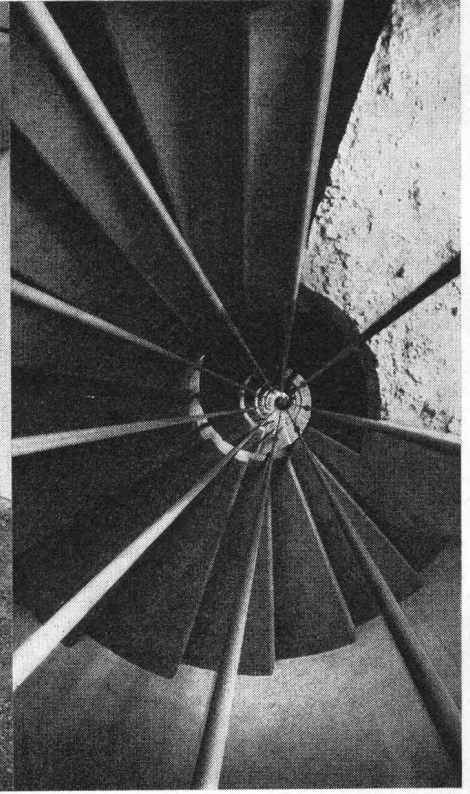
Das einzige rostfreie Armierungs- und Befestigungsmaterial, welches zugleich hohe Festigkeiten aufweist.



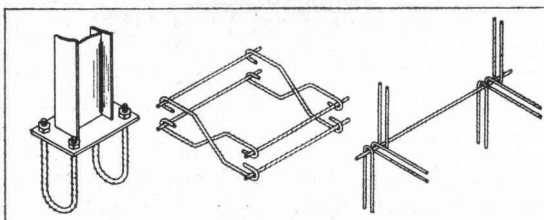
Vorgespannter Aussichtsturm in Lenzburg
Ausführung durch Spannbeton AG Lyssach



Turmvorspannung mittels gekuppelten
STAIFIX-Stäben



Innenansicht des Treppenturmes mit
STAIFIX-Verankerung



Ein Vergleich der physikalischen und mechanischen Eigenschaften von Staifix mit andern Armierungs- oder Befestigungsmaterialien zeigt, dass Staifix die Optimalwerte aller Konkurrenz-Materialien in fast jeder Hinsicht übertrifft. Staifix wird in ganz Europa auf vielen Baustellen mit Erfolg verwendet. Verlangen Sie unsere Dokumentation «Staifix».

Auf welchen Baustellen in der Schweiz wird STAIFIX eingesetzt?

Felsenaubridge, Bern; Wankdorfbrücken, Bern; Überbauung Zollgasse, Ostermündigen; Überbauung Morillon-Ost, Bern; Lötschberg-Tunnel; Strassenüberführung b/Bahnhof Burgdorf; Strassen-Tunnel Sonnenberg, Kriens; Neubau Eigerstr. 61, Bern; Überbauung Liebrüti, Kaiseraugst; Hermetschloobrücke, Zürich-Altstetten; Kläranlage Hinterkappelen, Bern-Kappelen; N 2, Zufahrt Belchen-Tunnel; Simplon-Tunnel; Heitersberg-Tunnel; Volksschule, Nendeln FL; Überbauung Gsteigacker, Burgdorf; Medi-Chemie AG, Basel; Bank für Internat. Zahlungsausgleich, Basel; Überbauung Frenkenbünden, Liestal.

Das sind die Vorzüge von STAIFIX:

1. Hohes Scherfestigkeits/Streckgrenzenverhältnis (80 %) (Bewehrung, Stifte, Dübel, Verankerungen usw.).
2. Hohe Wechselfestigkeit (zyklisch belastete Bauteile, Brückengelenke).
3. Hohe Zugfestigkeit und Kerbzähigkeit bei Temperaturen unter Null. (Behälter in der Tiefsttemperaturtechnik, Lawinen-Verbauungen, Befestigung von Masten im Gebirge usw.).
4. Hohe Korrosionsfestigkeit (aggressive Atmosphäre in Chemie und Industrie).
5. Hohe Beanspruchung und geringe Betonüberdeckung (Fassadenplatten mit erheblicher Gewichtsersparnis).
6. Unmagnetisch (Labor, Elektrotechnik).

STAIFIX®

Fr. Frauchiger-Nigst AG
Filiale Bern
Postfach 1432, 3001 Bern
Tel. 031 25 33 25

Gussasphalt - eine Spezialität der ISOMAT-BAU AG

Gussasphalt ist in der Baubranche praktisch nicht wegzudenken. Ueberall wo einwandfreie Dichtungen und stabile Beläge verlangt werden, wird Gussasphalt eingesetzt. Doch dieser bewährte Baustoff muss fachgerecht verarbeitet werden. Fachgerecht von Bauspezialisten mit einem leistungsfähigen Maschinenpark. Wir besitzen beides: qualifizierte Einbau-Equipen und moderne Maschinen. Doch zusätzlich haben wir geschultes Fachpersonal, das beraten und planen kann. Auch zu Ihrem Nutzen. Deshalb gehören wir zu den führenden Firmen im Sektor Gussasphalt.

Rufen Sie uns doch einmal an. Verlangen Sie unsere unverbindliche Beratung. Unsere Referenzobjekte scheuen keine Vergleiche.



ISOMAT-BAU AG

Spezialfirma für sämtliche Abdichtungen
im Hoch- und Tiefbau
Jungholzstrasse 43, 8050 Zürich, Telefon 01 / 50 09 45



Nationalstrasse N1.1.3 Zürich-
Winterthur Bauwerk Nr.27
Autobahnbrücke über Zürcherstr.
und SBB, Hammermühle Kempththal
Gussasphalt-Isolierbelag 9981 m²

agor*

Schweizerische Bauzeitung

Verlag und Redaktion

Zürich-Giesshübel, Staffelstrasse 12

Postadresse: CH-8021 Zürich, Postfach 630, Tel. 01 / 36 55 36

Redaktoren:

Architektur: Gaudenz Risch, Arch. SIA
Bruno Odermatt, Arch. SIA

Bauingenieurwesen: Georg Weber, Ing. SIA

Maschinenwesen: Max Künzler, Ing. SIA

Verwaltungsrat

der Verlags-AG der akademischen technischen Vereine

R. Schlaginhaufen, Ing. (Präsident); Prof. J.-C. Badoux, Ing.;
A. Cogliatti, Ing.; A. Métraux, Ing.; H. Michel, Arch.; G. Os-
sola, Ing.; A. Rivoire, Arch.; E. Schubiger, Ing.; F. Schwarz,
Arch.; R. Steiger, Ing.; F. Vermeille, Ing.; U. Zürcher, Ing.

Bezugspreise

	3 Monate	6 Monate	12 Monate
Schweiz	33.—	57.—	104.—
Ausland	37.—	63.—	116.—

Preis des Einzelheftes 5 Fr.

Für Mitglieder der Partnerverbände der Verlags-AG, des
Schweiz. Technischen Verbandes sowie für Studierende er-
mässigte Preiskategorien. Postcheckkonto 80-6110.

Nachdruck von Bild und Text auch auszugsweise nur mit Zu-
stimmung der Redaktion und nur mit genauer Quellenangabe
gestattet

Anzeigenverwaltung

Iva

IVA AG für internationale Werbung. Hauptsitz: 8035 Zürich,
Beckenhofstrasse 16, Tel. 01 / 26 97 40, Postcheck 80-32735.

Filialen:

1004 Lausanne, 19, av. Beaulieu, Tel. 021 / 34 72 65

1206 Genève, 24, av. Champel, Tel. 022 / 47 41 10

BULLETIN TECHNIQUE DE LA SUISSE ROMANDE

Adresse: Avenue de Cour 27, 1007 Lausanne

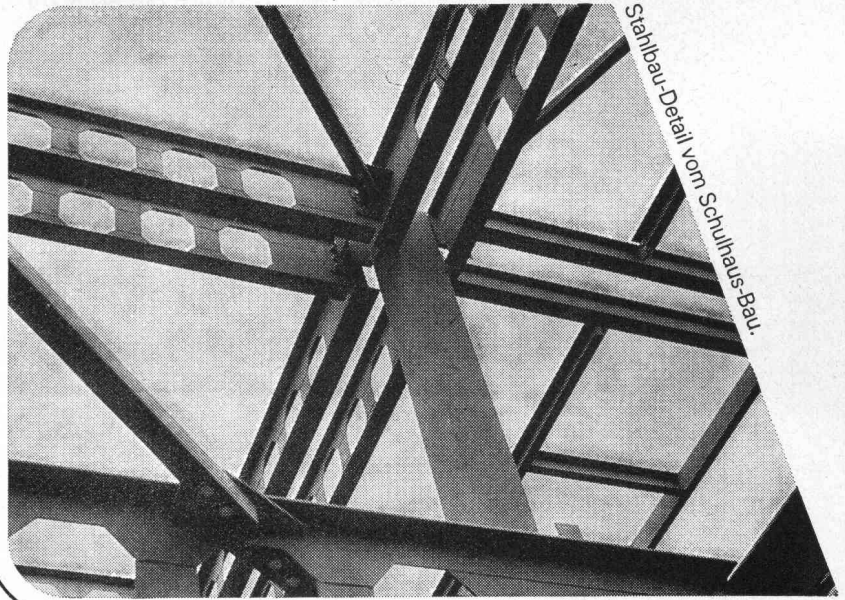
Inhaltsverzeichnis von Heft 9, 1975

Écoulement à plusieurs phases liquides en milieu poreux saturé, par <i>Pierre Blanc</i>	139
Divers	148
Carnets des concours	149
Congrès. Ecole polytechnique fédérale de Lausanne. Bibliographie. Documentation générale. Documenta- tion du bâtiment. Informations diverses	150

Aus Stahlbauers
Schule
geplaudert

In Endingen sollte ein
neues Bezirksschulhaus
mit Turnhalle entstehen.

Die Planungs AG Rom-
bach hat das System
entworfen. Die Horta hat
die Generalunterneh-
mung übernommen. Wir
haben die Stahlkonstruk-
tion gebaut.



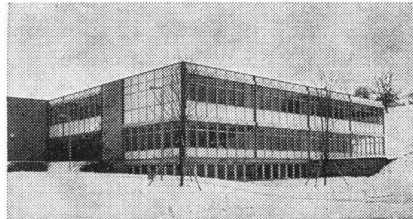
Steel work – Team work

Das heisst: wir haben in
Zusammenarbeit mit dem
Ing.-Büro Emch + Berger,
Bern und den Architekten
Löpfe + Hitz, Baden die
Systemvorlage in Details
ausgearbeitet. Wir haben
die Details typisiert. Wir
haben die Werkstatt- und
Montagearbeiten aus-
geführt.

Und so haben wir mitge-
holfen, ein Schulsystem
zu realisieren, das

- durch Anwendung von
Wabenträgern eine
transparente Decken-
konstruktion schuf.
- durch Verwendung
vorgefertigter Elemente
(für Stahlkonstruktion,
Decken und Fassaden)
eine wirklich rationelle
Bauzeit ermöglichte.
- und das dem ausfüh-
renden Architekten
erst noch ein schönes
Mass an Freiheit in der
architektonischen
Gestaltung verschaffte.

Stahlbau ist Teamwork.
Erfolgreiches, wie man
sieht.



Ein System realisiert:
Bezirksschulhaus Endingen.

Bezirksschulhaus Endingen, eine Stahlkonstruktion von

**ZSCHOKKE
WARTMANN
AG**

5200 Brugg
Telefon 056/42 00 25
Stahlbau
Kesselbau
Apparatebau
Maschinenbau

Neu!

Kern-Prontograph der einzige Tuschefüller mit Schweizer Präzision

Das macht den Kern-Prontograph so perfekt:

- 1. Schreibröhrchen** aus hartverchromtem Chromnickelstahl, praktisch abnutzungsfrei. Die mikrogeschliffene Auflagefläche ergibt einen tadellosen, konturscharfen Strich.
- 2. Spitzenpanzerung** schützt das Röhrchen vor Beschädigungen.
- 3. Luftaustauschöffnung** sorgt für gleichmässigen Tuschefluss.
- 4. Deutlicher Farb- und Nummerncode** für alle Linienbreiten der Reihen 1 \overline{m} (Mikroverfilmung) und 2.
- 5. Hermetisch dichte Verschlusskappe** verhindert das Austrocknen der Tusche und hält den Prontograph stets einsatzbereit.
- 6. Praktischer Schraubschlüssel** zum Lösen der Zeichenspitze, im Halter-schaft integriert, macht zusätzliches, verlierbares Werkzeug überflüssig.

Kern & Co. AG
Werke für
Präzisionsmechanik und Optik
5001 Aarau
Telefon 064/251111

Ihr nächster Tuschefüller: der perfekte Kern- Prontograph!

Kern
SWISS
System für rationelles Zeichnen



BON

Ich möchte mehr über den Kern-Prontograph wissen. Bitte senden Sie mir Unterlagen.

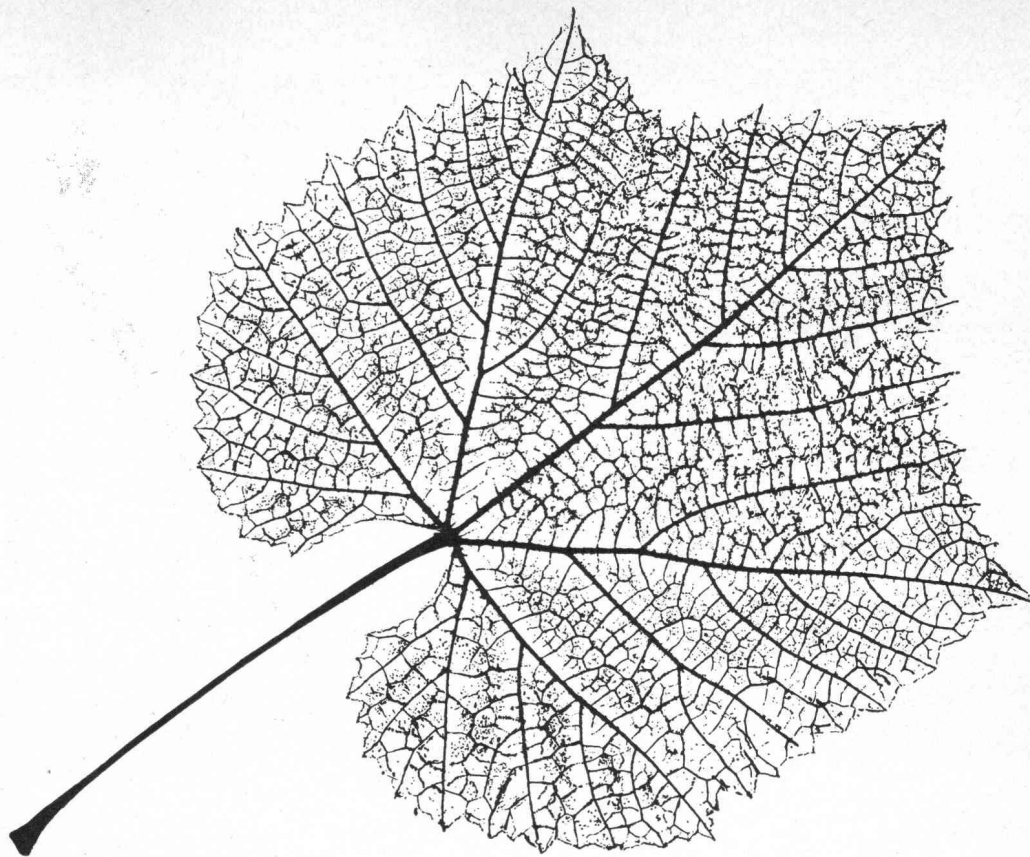
Name/Firma: _____

Sachbearbeiter: _____

Strasse: _____

PLZ, Ort: _____

Bitte einsenden an Kern & Co. AG, 5001 Aarau



Meisterwerke der Natur

Das Blatt in seinem Aufbau ist ein schönes Beispiel für die Tragwerke der Natur. Leicht und doch widerstandsfähig erträgt es härteste klimatische und mechanische Belastungen; als ob es von begabter Hand meisterlich berechnet und konstruiert wäre.

Ebenso hat auch eine Stahlkonstruktion ihre Aufgabe zu erfüllen. Leicht, elegant und doch widerstandsfähig hält und trägt sie alle die Teile, die heute in Industrie- und Wirtschaft oder in Verwaltung und Lehre an einem Bauwerk zusammengesetzt sind.

Stahlbau – zuverlässig, sicher und zweckmässig –

wie er nur nach sorgfältiger und einfallsreicher Planung, moderner und rationeller Fabrikation sowie sachgemässer Montage entstehen kann. Dazu gehören Erfahrung und Können. Beides haben wir bei ZM. Dem Kunden entstehen daraus

Gewinn an Zeit, Raum und Geld

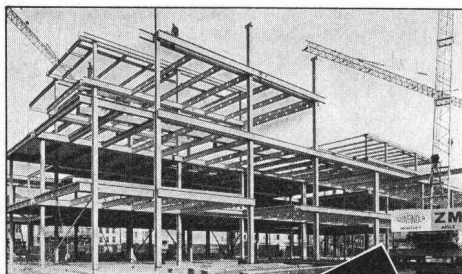
Stahl bietet unzählige Anwendungsmöglichkeiten. Er ist solide und anpassungsfähig. Man muss ihn gut kennen, um ihn optimal einzusetzen. Darum verarbeiten wir in unserer Entwicklungsabteilung ständig die neuesten Forschungsergebnisse für die Stahlbaupraxis. Das

ist Dienst am Kunden, ergänzt durch das Know-how unserer Ingenieure.

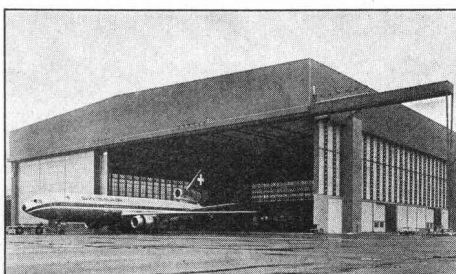
Dienst am Kunden auch durch erweiterte Leistungen im ZM-Fertigbau. Hier erstellen wir in eigener Regie Dach- und Fassadenverkleidungen mit Entwässerungen, Türen, Toren und Fenstern für Stahltragwerke von Industriebauten, Lager- und Sporthallen, Einkaufszentren und dergleichen mehr.

Wir, Zwahlen & Mayr SA, sind ein Unternehmen, in welchem bewährte Tradition und schöpferische Dynamik Ihre Aufgaben in Stahl lösen. Schnell, anpassungsfähig und wirtschaftlich bauen wir so

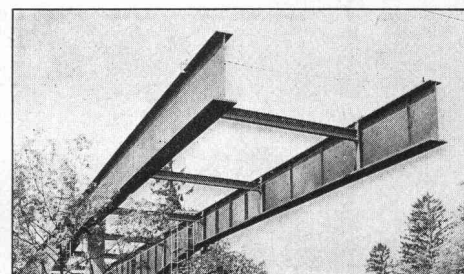
Meisterwerke des Stahlbaues



Stockwerkrahmen eines Einkaufszentrums mit Verbundträgern vom Typ AJOUR



Flugzeughalle von 16 000 m² Überdeckung mit Rolltoren von 26 m Höhe



Bau einer Strassenbrücke im Freivorbau über eine Hauptstrecke der SBB



zwahlen & mayr sa

1860 Aigle/VD, Tel. 025 / 2 19 91

Büro Bern, Aarberggasse 20, Tel. 031/22 54 56

Eine Tochtergesellschaft der Gruppe GIOVANOLA FRÈRES SA, Monthey

Die ideale Lösung für Ihre Telefonbuch-Sammlung:

MONO-TEL

Nach der neuen Konzeption der PTT für Telefon-Verzeichnisse wird die Schweiz nun in 18 Buchgebiete aufgeteilt. Eine Telefonbuch-Sammlung von insgesamt 18 Bänden kann kaum ohne Schutzhüllen und Zubehör zweckmässig, platzsparend und stets griffbereit aufbewahrt werden.

Mit MONO-TEL bietet BIELLA-NEHER ein bestens durchdachtes Programm farbenfroher und qualitativ hochstehender Telefonbuch-Schutzhüllen mit entsprechendem Zubehör.

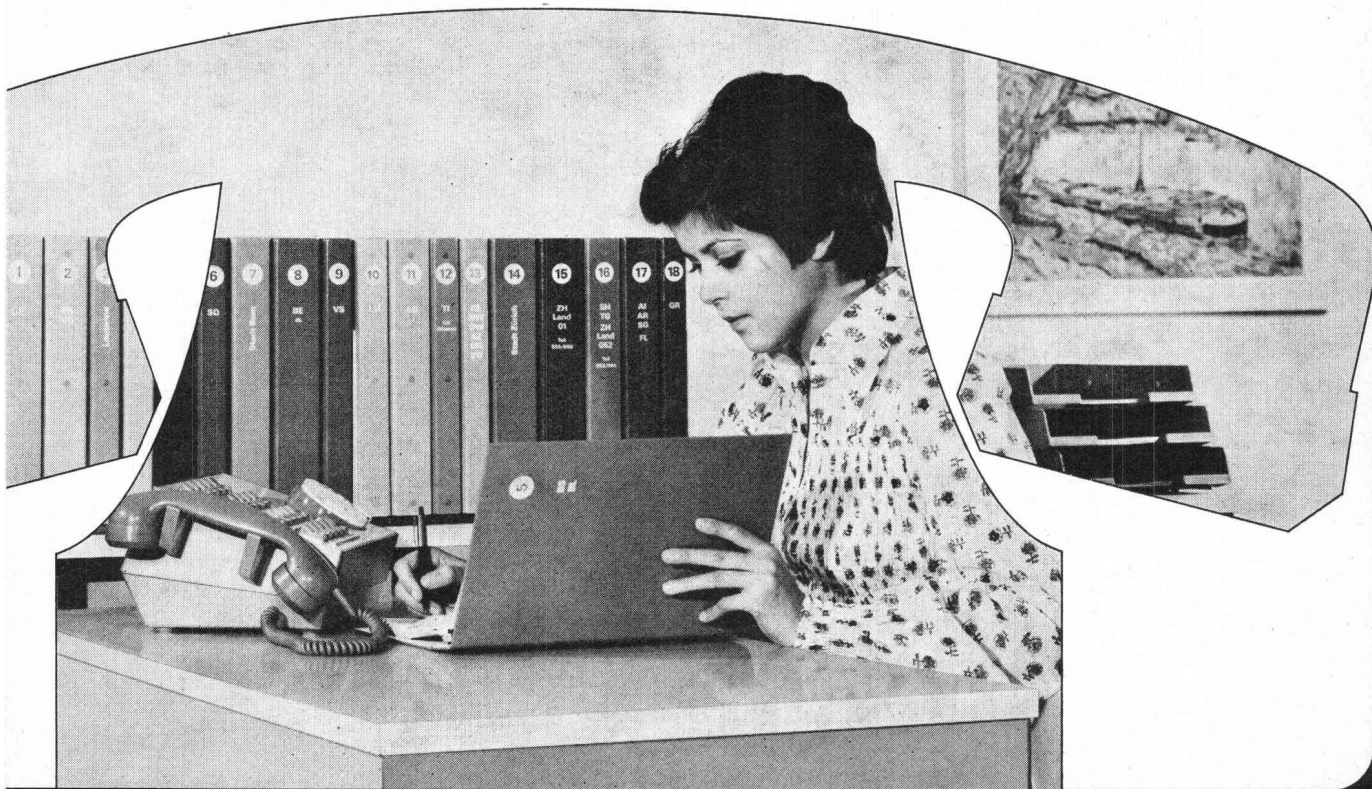


MONO-TEL ,color'
2x9 farbenfrohe Schutzhüllen mit neuartiger, pat. Stabmechanik mit Federverschluss. Bandbezeichnung in Weiss auf Rücken und Deckel.

MONO-TEL ,combi'
Schutzhüllen mit praktischem Klarsichtfenster für Einschiebe-Etikette. Neuartige pat. Stabmechanik mit Federverschluss. In 2 Farben: grau und orange.



MONO-TEL Zubehör:
Einheitliches, modernes Design, passend zu MONO-TEL ,color' und MONO-TEL ,combi':
Bücher- und Aufbaugestelle, eleganter Boy mit praktischen Schwenkrollen.



Die Lagerartikel BIELLA-NEHER sind in Papeterien und Bürofachgeschäften erhältlich.

BON

Senden Sie mir/uns bitte den ausführlichen MONO-TEL Prospekt

Name/Firma _____

Adresse _____

BIELLA-NEHER AG, Fabrik für Büroartikel, Postfach, 2501 Biel SBAZ

Wahrscheinlich ist unser Produkt daran schuld: Wir machen es allen, auch dem Architekten, bequemer.

Das fängt schon damit an, dass wir jeder Offerte für eine automatische Schiebetüre **record** einen 1:1-Normplan beilegen, den Sie direkt in Ihre Pläne übertragen können. Jedes Detail ist daraus ersichtlich, sogar die schematische Leitungsverlegung. Bekommen wir den Auftrag, nehmen wir die Bauabklärung vor und zeichnen die Montagepläne – mit noch mehr Details. Und sprechen mit Ihnen und Ihren Handwerkern alles durch.

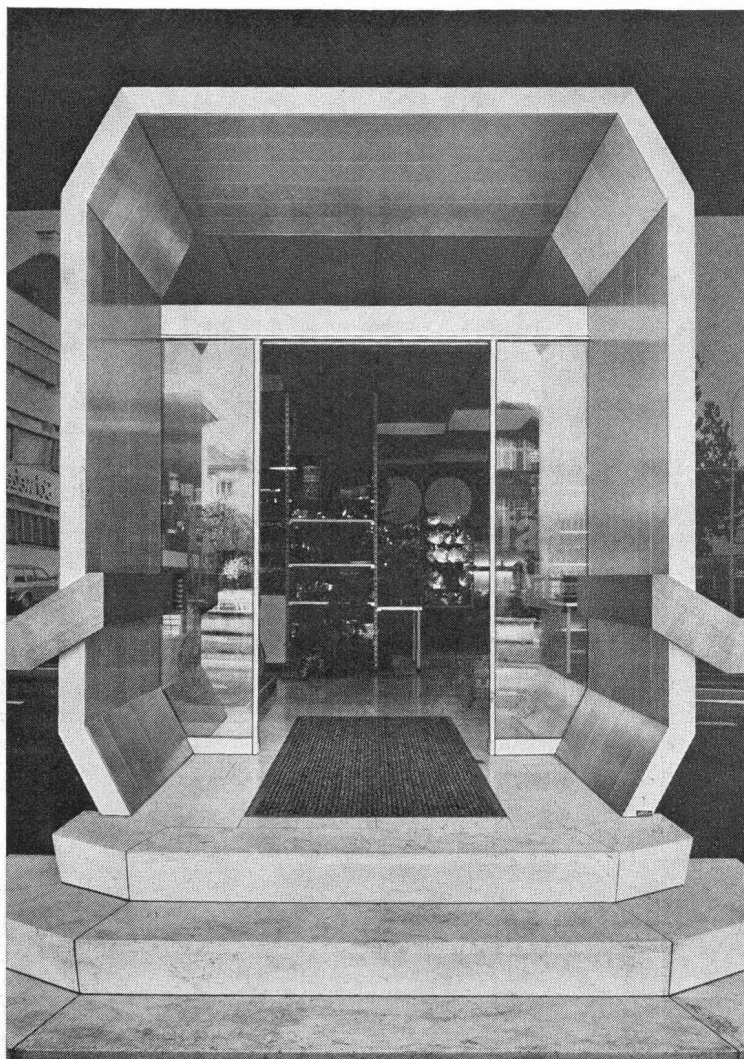
Und so geht es weiter: Auf den Tag genau liefern wir die Antriebsaggregate und die Glasteile. Damit nichts herumsteht und beschädigt werden kann. Wir sind beim Einbau dabei oder führen ihn selbst durch. Und wenn dann die Türe in Betrieb ist, sorgen

wir dafür, dass sie immer in Betrieb bleibt. Mit periodischen Kontrollen, die von gelernten Fachleuten durchgeführt werden.

Und die Türe selbst?, werden Sie fragen. Hält sie auch, was der Service verspricht? Wir können über unser Produkt nichts Besseres sagen, als dass wir es auf den härtesten Exportmärkten verkaufen und dass wir in der Schweiz schon Tausende von Türen installiert haben.

Wenn Sie im einzelnen wissen möchten, wo überall die Schiebetüre **record** das Leben bequemer gemacht hat, schicken wir Ihnen gerne eine Referenzliste. Mit vielen bekannten Namen.

Automatische Schiebetüre **record**:
Elektromechanischer Antrieb. Also kein Kompressor und keine Hydraulik. Läuft lautlos und ist unempfindlich gegenüber Temperaturschwankungen. Herstellung in Serie und darum günstig im Preis. Jede Art von Steuerung. Geringer Konstruktionsaufwand für Anschlussarbeiten. Während Jahren immer wieder perfektioniert.



Arch. Quirino Riva, Rapperswil

record

Die Türe, die keine mehr ist.

AG für Türautomation, 8600 Dübendorf, Oberdorfstrasse 64, Telefon 01-820 12 85, Telex 55631 agta

Kranhubseile: drehfrei aus Brugg



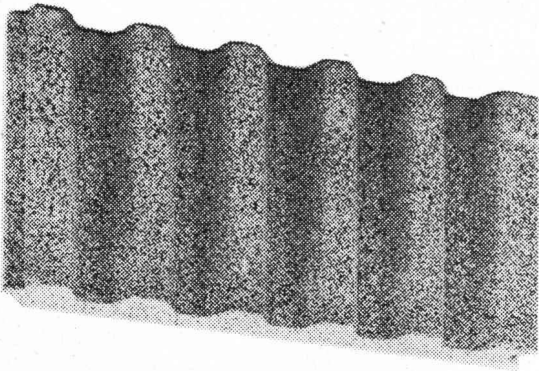
Hubseile aus Brugg sind auch bei schwerster Belastung praktisch drehfrei. Dafür haben unsere erfahrenen Drahtseiltechniker gesorgt. Drehfreie Hubseile aus Brugg tragen nicht nur Lasten, sondern auch Qualitäten: zum Beispiel lange Lebensdauer und einfache Handhabung.

Unsere Hubseile «Rotex-Brugg» und «Parotex-Brugg» sind ab Lager lieferbar.

Und selbstverständlich steht Ihnen das theoretische und praktische Wissen unserer Fachleute zur Verfügung. Brugg bedeutet Produktqualität – aber es ist auch ein Begriff für Beratung und Service. Darin sind wir nicht drehfrei, sondern sehr beweglich...

*Kabelwerke Brugg AG
5200 Brugg
Telefon 056 411151*

ROBA-Sickersteine Praktisch und robust



Typen:	Sickerstein und Abdeckplatte
Masse:	50×25×6 cm
Gewicht:	10 kg
Preis:	Fr. 8.— pro m ² (Fr. 1.— pro Stück) ab Werk

Beziehbar direkt oder durch
die Handelsgenossenschaft des SBV
und den Baumaterialienhandel

Element und Baustein AG
Kindhausen
8604 Volketswil
Telefon 01 / 86 48 17



Ihr Vorteil: Einsparungen

- durch rationelle Erstellung eines besseren Entwässerungssystems
- an Verschleiss von Schalungsmaterial und dessen Transportkosten

Ihr Vorteil: Verbesserung

- der Entwässerung des Erdreichs
- Belüftung der Fundamente
- der Kanalisation des Sickerwassers

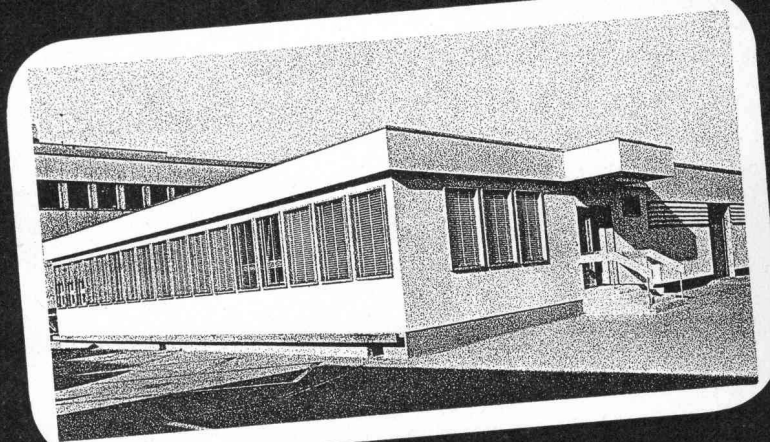
Ihr Vorteil: Verkürzung der Bauzeit

- durch vereinfachte vollmaschinelle Aufschüttung

Kindergärten, Schulpavillons,
Büropavillons, Verkaufsläden,
Kantinen, Lagerhäuser

Unser Bauprogramm ist eines
der vielseitigsten der Schweiz
für vorfabrizierte Bauten.

Vertrauen Sie unserer
jahrzehntelangen Erfahrung
im Elementbau. Verlangen Sie
unsere Dokumentation.



Hector Egger AG Langenthal baut vorfabriziert

Hector Egger AG, Holzbau + Generalbau, 4900 Langenthal, Tel. 063 / 2 33 55
Zweigbetrieb: Hector Egger AG, Oberriet SG, Tel. 071 / 78 16 32

„ICH KAUFE MEINEN FORMSTAHL DORT, WO ER AM RENTABELSTEN IST, NICHT DORT, WO ER AM BILLIGSTEN IST.“

Am billigsten kauft man den Stahl, wenn man ihn in grossen Quantitäten direkt beim Werk bestellt. Doch wie billig ist dieser Stahl, wenn man die Lagerkosten, die Bearbeitungskosten und die Transportkosten dazuzählt? Und wenn man die Zinsen rechnet, die bei langen Lagerzeiten verloren gehen? Ausserdem ist es riskant, in einer Zeit

des knappen Geldes Kapital in Material einzufrieren.

Wenn Sie Ihren Formstahl und Ihre anderen Stahlprodukte ab Lager kaufen, bleibt Ihr Kapital aus dem Spiel. Denn es ist der Stahlhändler, der sie lagert, der sie anarbeitet, der sie zur Baustelle bringt und dafür jedesmal Geld investiert. Was Sie bezahlen, ist genau das Ma-

terial, wie Sie es brauchen und weiterverrechnen können. Und am Ende bezahlen Sie weniger als bei einem Werkeinkauf.

Stahl vom Stahlhandel ist also rentabler Stahl. Und was rentiert, war schon immer das beste Geschäft.



**DER STAHLHANDEL
SORGT FÜR DEN STAHL**

Schweizerische Stahlhandelszentrale

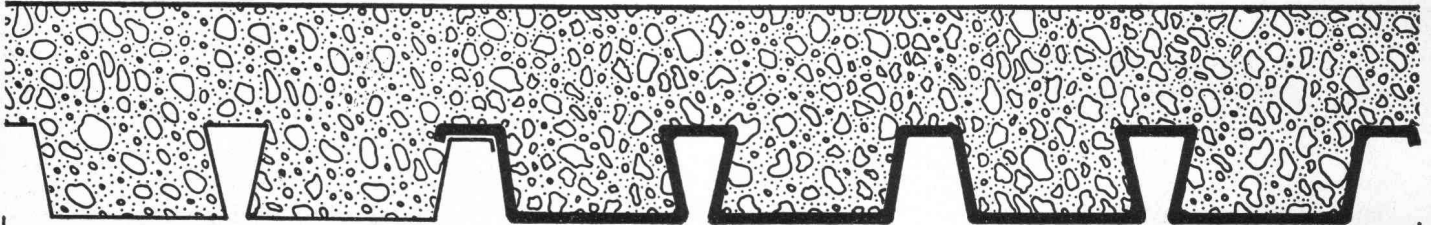


WDW 83.1.003.75

MONTARIB® MR 58

⊕ Patent ang. Nr. 4623/74

FÜR VERBUNDDECKEN UND VERLORENE SCHALUNGEN



- Grosse Spannweiten ohne Spriessung
- Einfachste Montage
- Problemloses seitliches Überlappen
- Grosse Lieferkapazität
- Kurze Termine
- Interessanter Preis

Im Profilblech Montarib MR58 von Montana steckt die Erfahrung des ersten schweizerischen Profilstahlblech-Walzwerkes.

Sprechen Sie mit uns, wenn Sie Ihre nächsten Verbunddecken planen – es lohnt sich!

MONTANA STAHLAG

5303 WÜRENLINGEN Tel. 056 98 18 47
1028 PRÉVERENGES Tél. 021 71 92 92

 **MONTANA**

SCHICH

Isolierbaustoffe

Schützen vor **Kälte, Wärme** und **Lärm**.
Isolationsplatten, fertige Elemente, Spray
Schalungssteine.

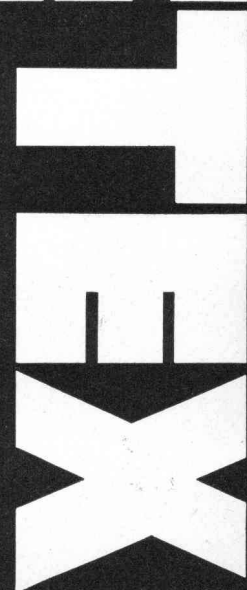
Im **Industrie-** und **Wohnungsbau**.



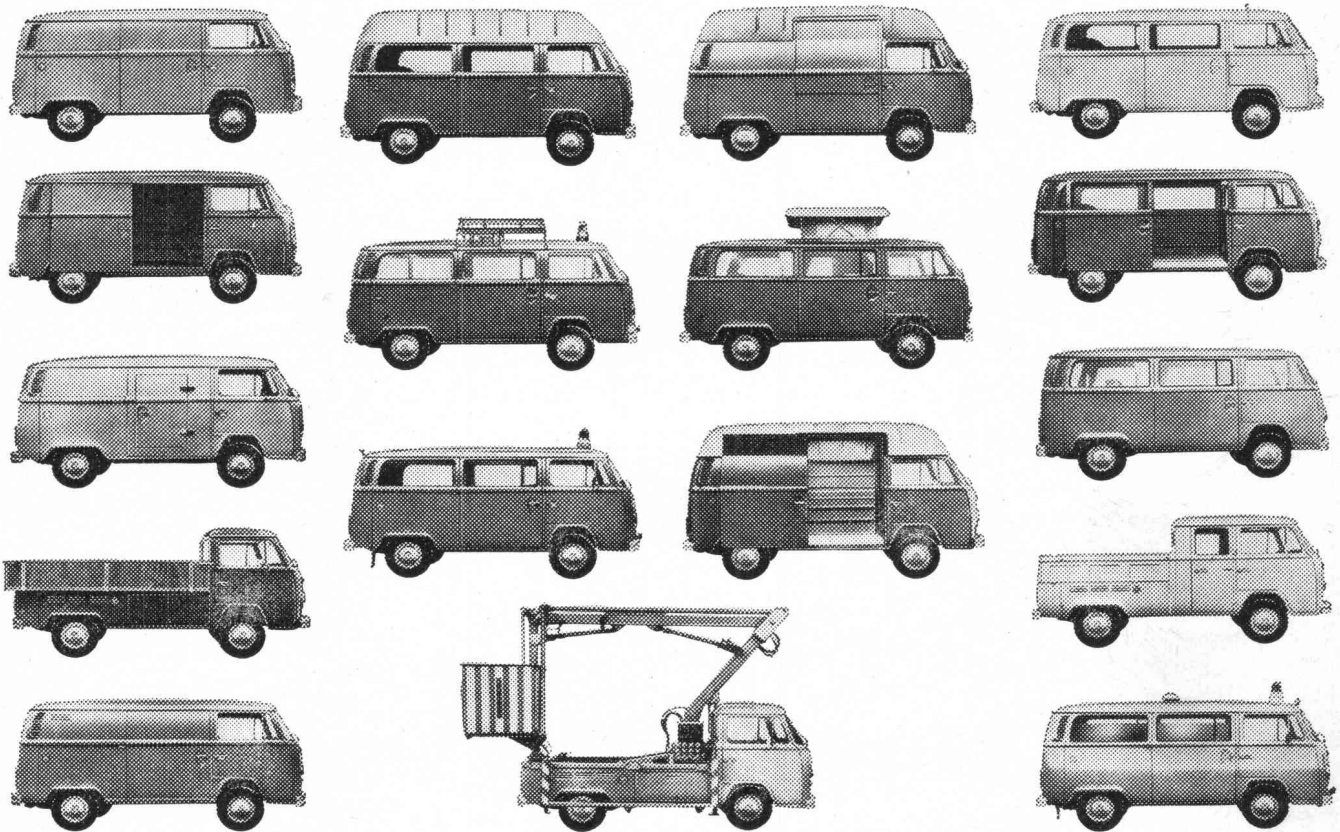
Bau + Industriebedarf AG

4002 Basel, Telefon 061 22 56 20

Ab 1. Juli 1975 neue Adresse:
4104 Oberwil-Basel
Tel. 061 47 81 76



DIE 17 TRANSPORTER, DIE BILANZEN IN SCHWUNG BRINGEN.



Denn alle 17 sind von VW. Dabei ist es egal, für welchen VW Transporter Sie sich entscheiden. Ob für den Bus. Oder für den Pritschenwagen. Oder für den Hochraumwagen. Oder für den Tiefkühlwagen. Oder für den Kipper. Oder für den Campingwagen. Immer wird er Ihnen dabei helfen, Kosten zu sparen.

Weil er einen robusten, wirtschaftlichen Motor im Heck hat, der Ihren Transport mit 50 oder 68 PS in Schwung bringt.

Weil er ein vollständig ausgekleidetes Fahrerhaus (mit Knautschzonen) hat, das mit

seinem Heiz- und Belüftungssystem Ihrem Chauffeur ein gutes Arbeitsklima verschafft. Und weil ein dichtes VW Servicenetz und die VW Computer Diagnose dafür sorgen, dass Ihnen der VW Transporter nie Sorgen macht.

Sie sehen: unterm Strich sparen Sie mit dem VW Transporter an allen Ecken und Enden.

Und bekanntlich sind gesparte Kosten der halbe Gewinn.

**DER MEISTGEKAUFTE
TRANSPORTER DER WELT: 3,8 MIO.**

**Leasing für Firmen und Gewerbe.
Auskunft Tel. 056/43 01 01.**

Informations-Coupon.
Bitte schicken Sie mir den Transporter-Prospekt.

Name: _____

Adresse: _____

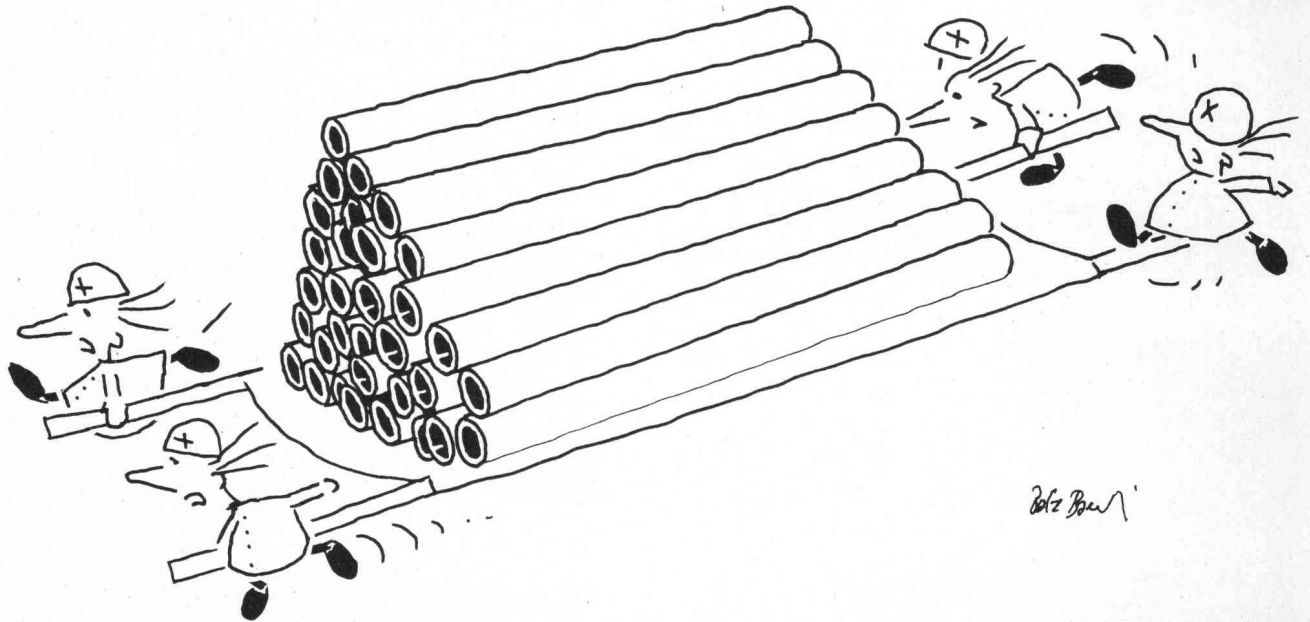
PLZ/Ort: _____

Tel.: _____

Ausschneiden und einsenden an:
AMAG Generalvertretung, 5116 Schinznach-Bad.



DDB-7523d



Unsere Rohre leisten erste Hilfe.

Rohre sind immer bedroht. Die einen vom Rost und vom Kalk. Die andern vom Erddruck oder von Beschädigungen. Und oft sind dadurch auch Menschen bedroht: Trinkwasser wird verschmutzt, Gase entweichen, lebenswichtige Anlagen funktionieren nicht mehr.

Darum stellen wir nur Rohre her, die möglichst vielem standhalten: **Kunststoff-Rohre.** Die auf Scheitelfestigkeit, auf Formbeständigkeit, auf Innendruck, auf Zugfestigkeit, auf

Masshaltigkeit, auf Schlagbiegefestigkeit, auf alles nur Erdenkliche geprüft sind.

Und ausserdem sind wir sofort zur Stelle, wenn rasche Hilfe nötig ist. Mit Rat und Tat. Die meisten Rohre haben wir an Lager. Und ein Spezialstück ist in wenigen Stunden zugerichtet. Wenn es sein muss, verlegen wir es auch.

Denn das ist das Besondere an Gerodur: Sie können nicht nur Kunststoff-Rohre bestellen, Sie können auch

uns selbst bestellen — unsere Techniker, unsere Monteure und unsere grosse praktische Erfahrung.

20 Jahre
Gerodur
 Kunststoff-Rohre für alle Fälle.



Gerodur AG Kunststoffwerk, 8717 Benken im Linthgebiet, Telefon 055 - 75 13 75