

Objektyp: **Advertising**

Zeitschrift: **Schweizerische Bauzeitung**

Band (Jahr): **93 (1975)**

Heft 25

PDF erstellt am: **22.07.2024**

### **Nutzungsbedingungen**

Die ETH-Bibliothek ist Anbieterin der digitalisierten Zeitschriften. Sie besitzt keine Urheberrechte an den Inhalten der Zeitschriften. Die Rechte liegen in der Regel bei den Herausgebern. Die auf der Plattform e-periodica veröffentlichten Dokumente stehen für nicht-kommerzielle Zwecke in Lehre und Forschung sowie für die private Nutzung frei zur Verfügung. Einzelne Dateien oder Ausdrucke aus diesem Angebot können zusammen mit diesen Nutzungsbedingungen und den korrekten Herkunftsbezeichnungen weitergegeben werden. Das Veröffentlichen von Bildern in Print- und Online-Publikationen ist nur mit vorheriger Genehmigung der Rechteinhaber erlaubt. Die systematische Speicherung von Teilen des elektronischen Angebots auf anderen Servern bedarf ebenfalls des schriftlichen Einverständnisses der Rechteinhaber.

### **Haftungsausschluss**

Alle Angaben erfolgen ohne Gewähr für Vollständigkeit oder Richtigkeit. Es wird keine Haftung übernommen für Schäden durch die Verwendung von Informationen aus diesem Online-Angebot oder durch das Fehlen von Informationen. Dies gilt auch für Inhalte Dritter, die über dieses Angebot zugänglich sind.

Ein Dienst der *ETH-Bibliothek*  
ETH Zürich, Rämistrasse 101, 8092 Zürich, Schweiz, [www.library.ethz.ch](http://www.library.ethz.ch)

<http://www.e-periodica.ch>

# Ladeneinrichtung Modissa



**Möbel** aus Kunststoff, wie Betten, Kleiderschränke, Stühle, Fauteuils, in raffinierter Verbundkonstruktion angefertigt, sind modern und doch zeitlos schön.

**Maschinenverschaltungen** für jeden Industriezweig fertigen wir nach Ihren Zeichnungen an oder entwerfen selbst ein speziell kunststoffgerechtes Modell.

**Formteile** von Handgröße bis viele Meter Ausmasse in jedem von Ihnen gewünschten Farbton.

**Abschirmungen** für die Elektroindustrie. Einzelstücke oder Serien, elektrisch sehr gut leitend oder isolierend.

**Karosserien** von der perfekten Lastwagenkabine bis zum 9 m langen Anhänger für Segelflugzeuge. Durch fachgerechte Konstruktion und Formenbau entsteht eine ohne Schrauben und Nietverbindung selbsttragende, statisch einwandfreie Karosserie.

**Reklameanlagen** für Fabrik- oder Geschäftshäuser stellen wir als Generalunternehmer her.

**Skulpturen und Plastiken** fertigen wir nach Modellen und Zeichnungen von Künstlern in Serien oder Einzelstücken an.

## H. P. SPENGLER ERBEN

Fabrik für Formteile aus Glasfaserpolyester  
Heuelstrasse, 8153 Rümlang, Telefon 817 88 63

# Schweizerische Bauzeitung

Verlags-AG der akademischen technischen Vereine. Offizielles Organ des SIA, Schweizerischer Ingenieur- und Architekten-Verein, der GEP, Gesellschaft Ehemaliger Studierender der ETH Zürich, der ASIC, Schweizerische Vereinigung Beratender Ingenieure.

93. Jahrgang Heft 25

19. Juni 1975

## Inhalt

Neubau Geschäftshaus Modissa AG, Bahnhofstr. 74, Zürich. Von <i>W. Gantenbein</i> . . . . .	389*
Probleme der Terminplanung beim Neubau Modissa AG, Zürich. Von <i>M. Kambli</i> . . . . .	393*
Der Felssturz von Amden vom 21. Januar 1974. Von <i>Th. Kempf</i> . . . . .	394*

## Nekrologe

<i>R. Christ</i> . . . . .	399*
----------------------------	------

## Umschau

Europäisches Komitee für die Zusammenarbeit der Werkzeugmaschinenindustrien. Hubschrauber für die Erdölsuche . . . . .	400*
Projekt für eine Eiweissanlage in Saudi-Arabien. Eine unabhängige Informationsstelle für die Bauwirtschaft. Schweden: 13 Kernkraftwerke bis 1985. Uran aus Meerwasser. Neutronen-Therapieanlage bald im Einsatz . . . . .	401

## Mitteilungen aus dem SIA

Sentence du Conseil suisse d'honneur . . . . .	401
--	-----

## Wettbewerbe

Kirchliches Zentrum Wohlenschwil AG. Heilpädagogische Tagesschule in Humlikon. Ideenwettbewerb Bahnhofgebiet Luzern. Kirchengemeindehaus Buchs AG	402
---	-----

## Grüne Seiten vorne

Laufende Wettbewerbe. Wettbewerbsausstellungen .	G 81
Buchbesprechungen . . . . .	G 82

## Grüne Seiten hinten

Buchbesprechungen . . . . .	G 83
Aus Technik und Wirtschaft . . . . .	G 83*
Ankündigungen . . . . .	G 84
Öffentliche Vorträge . . . . .	G 84

## Soeben in unserem Verlag erschienen:

Schweizerische Strahlflugzeuge und Strahltriebwerke. Von *Georges Bridel*. Umfassende Darstellung der bedeutenden schweizerischen Leistungen auf diesem Gebiet. Herausgegeben in Zusammenarbeit mit dem Verkehrshaus der Schweiz. 106 Seiten, 70 Abb., 1 Falttafel. Format A5 15.—

Computereinsatz im kleinen und mittleren Ingenieur- und Architekturbüro. Vorträge der Informationstagung der SIA-Fachgruppe der Ingenieure der Industrie (FII) vom 5. und 6. April 1974 in Zürich. 193 Seiten mit Abb. und Tabellen. Format A4 60.—

**Für Fachleute, die ihre Kenntnisse über Oberflächenbehandlung vertiefen wollen;  
für Firmen, die auf dem Gebiet der Oberflächenbehandlung oben bleiben wollen;  
für Verfahrenstechniker, die ihre neuesten Erfahrungen in der Oberflächenbehandlung austauschen wollen;  
für Besucher, die über die Fortschritte in der Oberflächenbehandlung mehr als nur oberflächlich informiert sein wollen;  
für alle, die ohnehin wieder einmal nach Basel wollen:**

**Vom 30. September bis 4. Oktober 1975  
findet in Basel**

## **Surface 75**

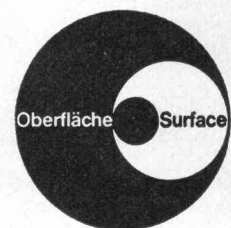
**die vierte internationale Fachmesse  
und Fachtagung für Oberflächen-  
behandlung statt.**

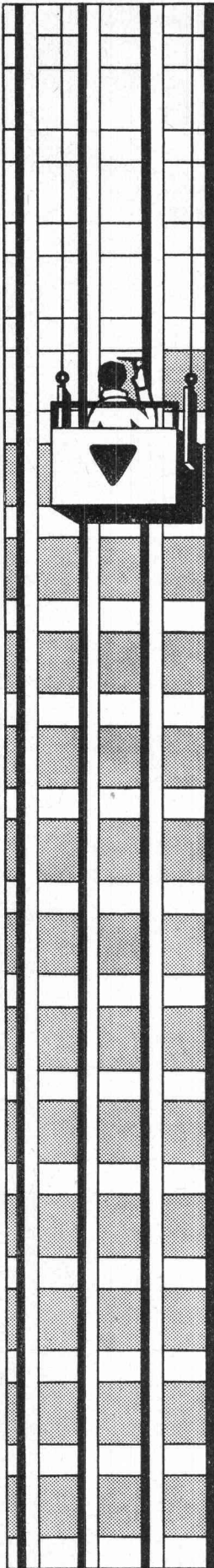
Surface, die älteste selbständige Fachmesse für alle Gebiete der industriellen und gewerblichen Oberflächenbehandlung, ist eine informative Fachmesse, die niemand verpassen darf, der nicht den Anschluss in der Oberflächenbehandlung verpassen will. Aktive Firmen von internationalem Rang und Namen, welche den Fortschritt in der Oberflächentechnik vorantreiben, zeigen an der Surface 75 ihre neuesten Errungenschaften und geben einen Überblick über den aktuellen Stand dieses weiten und vielseitigen Fachgebietes. Eine Sonderchau «Galvanorama» zeigt ausser-

dem Laborversuche in der Praxis. Surface ist auch dieses Jahr begleitet von wissenschaftlich fundierten und praxisbezogenen Fachtagungen.

Auskünfte und Unterlagen für Aussteller, Besucher oder Tagungsteilnehmer der «Surface 75» erhalten Sie bei folgender Adresse:  
Surface 75,  
c/o Schweizer Mustermesse  
Postfach  
CH-4021 Basel  
Telefon 061 32 38 50  
(ab 23. 6. 75: 061 26 20 20)  
Telex 62 685 fairs ch

Vom 30. September bis  
4. Oktober 1975 in den  
Hallen der Schweizer  
Mustermesse Basel





Weil ein Menschenleben unbezahlbar und unersetzlich ist, werden

## Habegger Fassaden-Arbeitsbühnen

ganz nach dem Motto

### Sicherheit

konstruiert und gebaut.

Neben diesem obersten Gebot legen wir grossen Wert auf

- **Wirtschaftlichkeit**
  - **technische Raffinessen**
  - **höchste Qualität**
- unserer Produkte.

Mit unseren Anlagen lösen wir Ihre verschiedensten Probleme wie

- **Fenster- und Fassadenreinigung**
- **Verkitten von Fensterfronten**
- **Storenmontagen**
- **Fassadenmontagen**
- **Allgemeine Renovations- und Unterhaltsarbeiten, usw.**

Zudem amortisieren sich unsere Anlagen vielfach bereits während der Bauperiode.

Rufen Sie uns an – wir beraten Sie gerne. Oder beachten Sie unseren Beitrag in der Schweiz. Baudokumentation Kennziffer (31) 138.806.



**HABEGGER AG**  
**Maschinenfabrik**  
**3601 Thun**  
 Tel. 033 21 99 88  
 Telex 32 201

# Schweizerische Bauzeitung

## Verlag und Redaktion

Zürich-Giesshübel, Staffelstrasse 12

**Postadresse:** CH-8021 Zürich, Postfach 630, Tel. 01 / 36 55 36

## Redaktoren:

Gaudenz Risch, Arch. SIA, Bruno Odermatt, Arch. SIA, Max Künzler, Ing. SIA

## Verwaltungsrat

der Verlags-AG der akademischen technischen Vereine

R. Schlaginhausen, Ing. (Präsident); Prof. J.-C. Badoux, Ing.; A. Cogliatti, Ing.; A. Métraux, Ing.; H. Michel, Arch.; G. Osola, Ing.; A. Rivoire, Arch.; E. Schubiger, Ing.; F. Schwarz, Arch.; R. Steiger, Ing.; F. Vermeille, Ing.; U. Zürcher, Ing.

## Bezugspreise

	3 Monate	6 Monate	12 Monate
Schweiz	33.—	57.—	104.—
Ausland	37.—	63.—	116.—

Preis des Einzelheftes 5 Fr.

Für Mitglieder der Partnerverbände der Verlags-AG, des Schweiz. Technischen Verbandes sowie für Studierende ermässigte Preiskategorien. Postcheckkonto 80-6110.

Nachdruck von Bild und Text auch auszugsweise nur mit Zustimmung der Redaktion und nur mit genauer Quellenangabe gestattet

## Anzeigenverwaltung

# Iva

IVA AG für internationale Werbung. Hauptsitz: 8035 Zürich, Beckenhofstrasse 16, Tel. 01 / 26 97 40, Postcheck 80-32735.

## Filialen:

1004 Lausanne, 19, av. Beaulieu, Tel. 021 / 37 72 72

1206 Genève, 24, av. Champel, Tel. 022 / 47 41 10

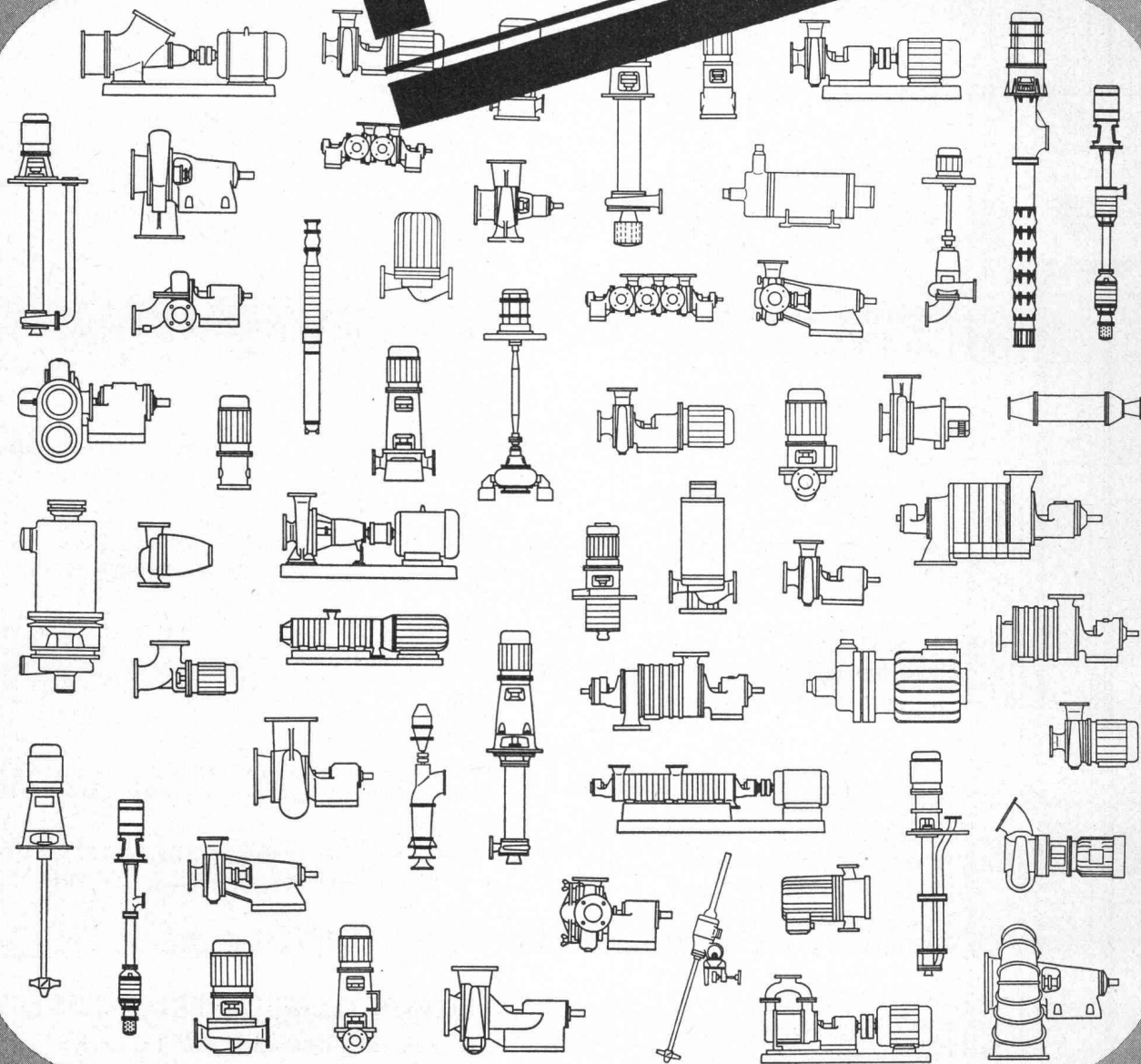
## BULLETIN TECHNIQUE DE LA SUISSE ROMANDE

Adresse: Avenue de Cour 27, 1007 Lausanne

## Inhaltsverzeichnis von Heft 12, 1975

Bienvenue aux Journées SIA 1975 . . . . .	183
<b>Le nouveau Casino de Montreux . . . . .</b>	<b>183</b>
– Conception d'ensemble, par <i>Konstantin Roduner</i> . . . . .	184
– Les structures porteuses, par <i>Jean-Philippe Blanc</i> . . . . .	190
Construire dans une Europe en construction, par <i>Franz Blankart</i> . . . . .	193
Divers . . . . .	197
Informations SIA . . . . .	200
Bibliographie . . . . .	204
Congrès. Carnet des concours. Documentation générale. Documentation du bâtiment. Informations diverses . . . . .	205

# Pumpen



Dies ist eine Auswahl aus unserem Pumpenprogramm. Rüttschi-Pumpen werden in 21 Ländern nach unseren Zeichnungen gebaut. Die Lizenzerträge gestatten uns ausgedehnte Forschungs- und Entwicklungsarbeiten. Über 2000 Pumpenmodelle ermöglichen, praktisch jeden Bedarfsfall zu decken, von der seriemässigen Wasserpumpe bis

zur Spezialausführung für die Atomindustrie. Und die meisten der hier gezeigten Pumpen werden in 10 bis 30 verschiedenen Grössen gebaut.

Rüttschi baut Zentrifugalpumpen für Wasserversorgung, Abwasserförderung, Heizung, Sanitär, Kesselspeisung, Chemie, Industrie und Reaktorbau.



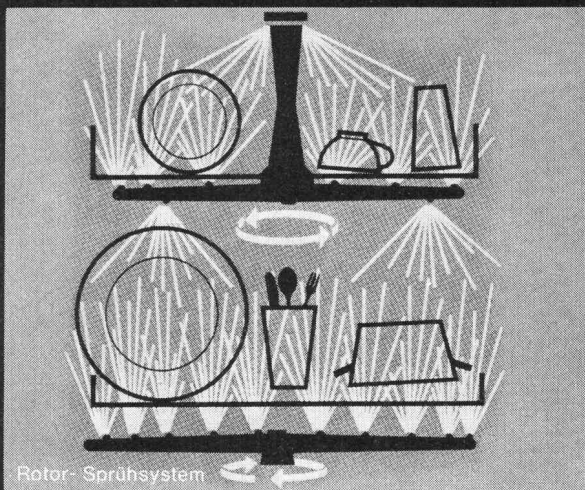
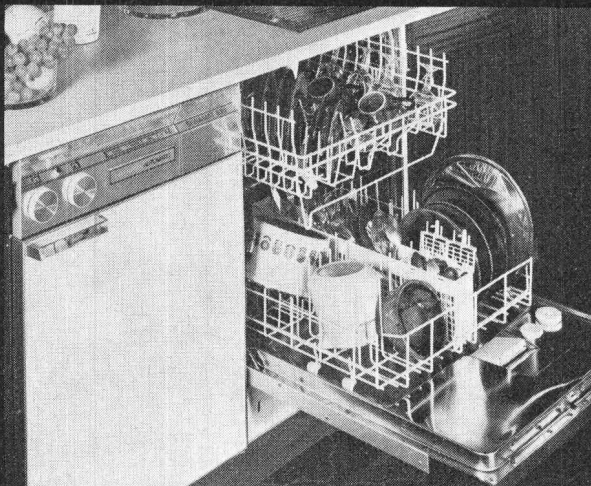
## RÜTSCHI PUMPEN

K. Rüttschi AG, Pumpenbau, 5200 Brugg, Telefon 056/41 04 55

ALBRECHT XXXX

# Wir führen Spezialitäten

## Zum Beispiel: Unterbau-Geschirrspüler mit Vario-Technik



# SIEMENS

## Einbaugeräte mit dem gewissen Extra

Eine neue Generation Geschirrspüler. Geschirrspüler mit VARIO-Spültechnik. Unabhängig vom Programm können Sie jetzt die Sprühkraft regulieren: sanft für empfindliches Geschirr, kräftig für Pfannen und Töpfe.

Alle Siemens-Geschirrspüler LADY fassen das Tagesgeschirr von 4—6 Personen und haben das bewährte, geräuscharme Rotor-Sprühsystem in 3 Sprühebene. Die Spülbehälter und Innentüren sind aus Edelstahl «rostfrei» bzw. beim LADY S aus Vollkunststoff HOSTALLEN PP.

**LADY-L, WG 52:** 6 Programme, mit Dekorrahmen an Tür und Blende; **LADY-M, WG 41:** 4 Programme; **LADY-S, WG 36:** 4 Programme.

**Coupon** für detaillierte Unterlagen.

Siemens-Albis AG, Abt. Haushaltgeräte,  
8953 Dietikon/ZH

SBZ

Name: \_\_\_\_\_

Strasse: \_\_\_\_\_

PLZ: \_\_\_\_\_

Ort: \_\_\_\_\_

52.2.34

# Betonfräsen Betonbohren Betonpressen

## 9 betonharte Plus:

1. Geräuscharm
2. Schnell
3. Staubfrei
4. Erschütterungsfrei
5. mm-genau
6. Wirtschaftlich
7. Ganze Schweiz
8. Mobile Fachequipen
9. Kurzfristiger Einsatz

SCH

# Ad. Schäfer & Cie AG Aarau

## Das günstige Provisorium. Oder beim Aufbau an den Abbau denken. Voraus denken.

Der wirtschaftliche Abbruch von provisorischen Betonkonstruktionen ist ein Fall für Schäfer:

- beim Betonieren Löcher für die Pressen aussparen.
- beim Abbruch Pressen in die Löcher einschieben. Pressen. Abtransport.
- Schnell. Günstig. Geräuscharm. Staub- und erschütterungsfrei.

# 064 / 22 88 44

Ad. Schäfer & Cie. AG, Buchserstr. 12, 5001 Aarau

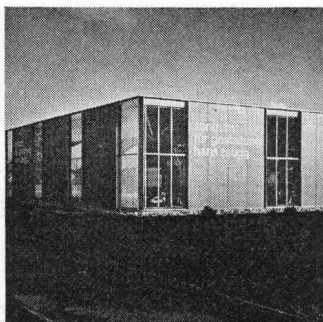
Stienen + Tröhler AG stellt vor:

## System VARITEC ein Baukastensystem mit universellem Anwendungsbereich

Unsere Welt wird immer mobiler. Die heutige Zeit fordert ein ökonomisches Bauen mit flexiblen, variablen Strukturen. – Aus dieser Erkenntnis heraus entstand VARITEC, ein durchdachtes Raumfachwerk, das durch die Verbindung von Stäben und Knoten entsteht.

**Die VARITEC-Konstruktion bietet dem Architekten + Unternehmer eine Reihe entscheidender Vorteile:**

... beispielsweise in dieser Ausstellungshalle, in der eine gelungene Kombination von Tragwerk und modernen Fassadenelementen erreicht wurde.



Mit VARITEC lässt sich schnell und wirtschaftlich bauen. – Grosse Spannweiten lassen sich stützungsfrei ausführen. – Der Materialaufwand ist optimal. – VARITEC bietet grösstmögliche Flexibilität und Variabilität ... und nicht zuletzt: VARITEC lässt sich universell anwenden ...

Die Rohrstäbe des VARITEC-Raumfachwerkes besitzen besonders günstige statische Werte. Geringes Gewicht und kleine Abmessungen bieten beste Voraussetzungen für Transport und Lagerung.

In den geschraubten Verbindungen der Stäbe und der Knoten liegt das «Geheimnis» der schnellen und rationellen VARITEC-Bauweise.

### Wo lässt sich VARITEC sonst noch anwenden ?

Beim Erstellen von Fabrikations-, Lager- und Ausstellungshallen, Supermärkten, Sporthallen, Tribünenüberdachungen usw. Ausserdem bei der Konstruktion von prov. Überdachungen, Reklamegerüsten usw.

Die Innenaufnahme zeigt, wie harmonisch sich grosse technische Zweckmässigkeit mit architektonischer Schönheit unter Verwendung von VARITEC-Elementen zusammenfügen lässt.



Es lohnt sich, das vielseitige VARITEC-Baukastensystem näher kennenzulernen. Verlangen Sie mit dem Coupon detailliertes Informationsmaterial.

### COUPON

Ich möchte gerne mehr über Ihr VARITEC-Raumfachwerk wissen und wünsche:

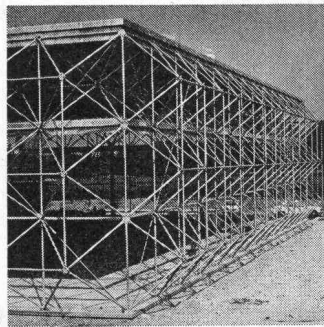
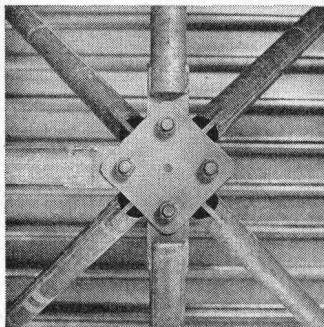
- ausführliche Dokumentation  
 unverbindlichen Besuch

SBZ

Name: \_\_\_\_\_

Adresse: \_\_\_\_\_

Bitte einsenden an:  
Stienen + Tröhler AG, Monbijoustrasse 16, 3001 Bern/Schweiz



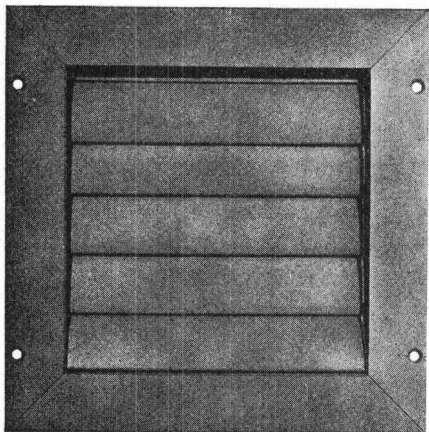
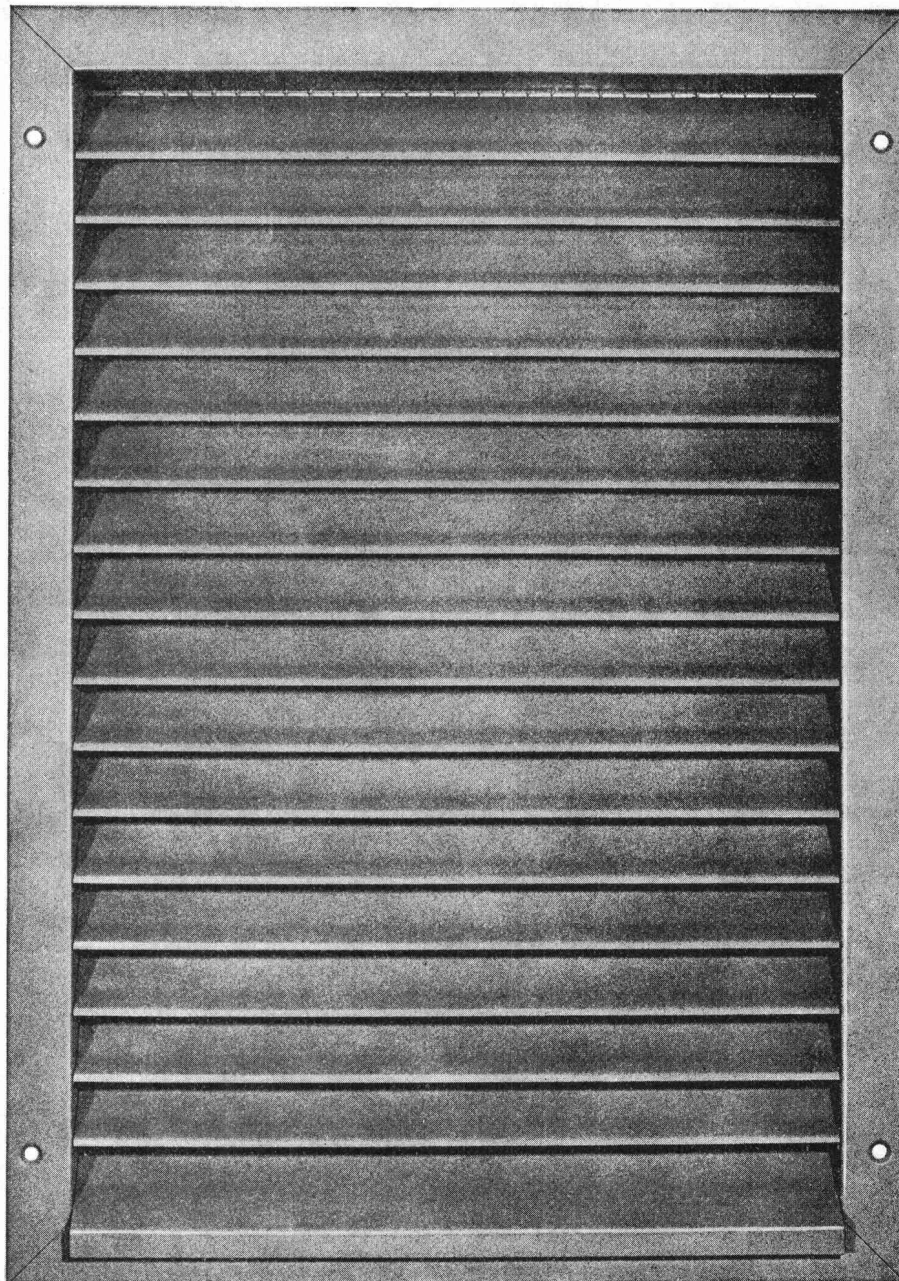
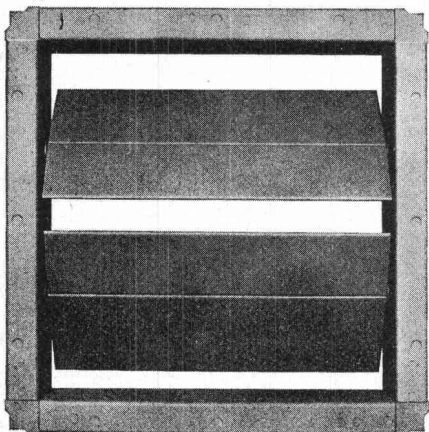
**HESCO**  
**Wetterschutz-**  
**gitter**  
**Überdruck-**  
**klappen**  
**Glieder-**  
**klappen**

**Anwendung:**

Luftin- und austrittsöffnungen für Heiz-, Tank-, Liftmotorenräume, Reservoirs und Trafo-Stationen.

**Ausführung:**

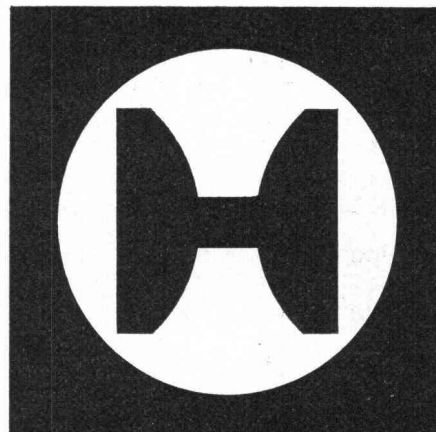
- Wetterschutzgitter aus verzinktem Stahlblech mit Drahtgeflecht.
- Überdruckklappe mit verzinktem Flach-, Winkel- oder Gegenrahmen, Lamellen aus Leichtmetall.
- Gliederklappe mit Flach-, Winkel- oder Gegenrahmen, Stahlblech verzinkt.



Verlangen Sie Unterlagen bei:

**Hess & Cie**

Metallwarenfabrik  
 Pilgersteg  
 CH-8630 Rüti ZH  
 Tel. 055/33 11 55  
 Telex 75 608





# Wer macht was?

## SBZ-Fachfirmenverzeichnis

### Abdichtungen

RENESCO  
René Schmid & Co. AG  
8112 Otelfingen, Tel. 056 74 01 71  
Tonet AG, 4657 Dulliken  
Tel. 062 35 41 41, Telex 68195

### Abfallzerkleinerer

W. Eckold AG, 7202 Trimmis  
Maschinenfabrik, 081 27 24 34

### Alufenster

Elemetal AG, 3604 Thun  
Beatusstr. 6, Tel. 033 23 41 44

### Apparatebau

Rymann AG, 5502 Hunzenschwil  
Tel. 064 47 22 63

### Architekturmodelle

Modellbau Beck  
8450 Andelfingen, 052 41 25 57  
H. Schalk, 8050 Zürich  
Siewerdstr. 99, Tel. 01 46 62 11  
Zaborowsky, 8001 Zürich  
Neumarkt 10, Tel. 01 34 22 16

### Auflager- und Fahrbahn- übergänge

im Hoch-, Tief- und Brückenbau  
Mageba SA, 8057 Zürich  
Irchelstr. 18, Tel. 01 26 67 36

### Betonbohren, -fräsen, -pressen, -brennen, hydr. Sprengen

bft Betonfräs-Technik AG  
Lohwiesstrasse 24  
8123 Ebmatingen, Tel. 01 971 971  
W. Hasler & Co., 9630 Wattwil  
Tel. 074 7 29 73

### Bewehrte Erde

BEVAC, Marcel Grangier  
1033 Cheseaux, Tel. 021 91 10 86

### Blachen

Stamm AG, 8193 Eglisau  
Tel. 01 96 50 51, Telex 53483

### Doppelparkersysteme

Mageba SA, 8057 Zürich  
Irchelstr. 18, Tel. 01 26 67 36

### Drahtseile

Fatzer AG, 8590 Romanshorn  
Tel. 071 63 12 32  
Schweizerische Seil-Industrie  
AG, 8201 Schaffhausen  
Tel. 053 5 42 41, Telex 76498  
Bahn-, Bau- und Industrie-  
drahtseile

### Elektronische Daten- verarbeitung

Arithma AG, 8005 Zürich  
Tel. 01 44 55 60  
Grosscomputer-Rechenzentrum  
DIGISTAT AG, 8023 Zürich  
Schützengasse 10, 01 27 52 95  
Elektronische Berechnungen  
in der Statik  
Digital AG, 8050 Zürich  
Baumackerstr. 24, 01 46 77 60  
DATASTATIC AG, 8034 Zürich  
Dufourstr. 155, Tel. 01 55 19 50

### Fahrgerüste

(Rollgerüste)  
Rogeba Inter SA  
5453 Busstlingen, Tel. 056 96 21 41

### Falttüren

Lienhard Söhne AG, 8038 Zürich  
Albisstr. 131, Tel. 01 45 12 90

### Faltwände

Rosconi AG, 5610 Wohlen  
Tel. 057 6 49 00 / 6 77 15

### Fassadenplanung

Metallbau-Planung J. F. Meyer  
6004 Luzern, Mariahilfsgasse 3  
Tel. 041 23 21 67

### Fertigbauten

Variel AG, 5612 Villmergen  
Wohlerstr., Tel. 057 6 41 42

### Flachdachabdichtungen

Tonet AG, 4657 Dulliken  
Tel. 062 35 41 41, Telex 68195

### Förderanlagen

Suter-Strickler Sohn AG  
8810 Horgen, Tel. 01 725 26 24

### Garderobeneinrichtungen

Rosconi AG, 5610 Wohlen  
Tel. 057 6 49 00 / 6 77 15

### Holzschutzmittel

Dr. R. Maag AG, 8157 Dielsdorf  
Tel. 01 94 12 55  
Color xex, Xerotin, Xylosan

### Injektionen

RENESCO  
René Schmid & Co. AG  
8112 Otelfingen, Tel. 056 74 01 71

### Kanal- und Rohrreinigung

Rohr-Reinigungs-Service AG  
ZH 01 53 02 25, BS 061 98 38 17  
BE 031 91 74 54, SG 071 54 24 66

### Küchen

Veriset AG, 6037 Root  
Tel. 041 91 06 60  
Büro Zürich 01 62 99 48

### Kunststeine

Marmor- und Mosaikwerke  
Baldegg AG, 6283 Baldegg  
041 88 10 54, Kunststeinwerke

### Kunststoffbeschichtungen

H. Manser, 8832 Wollerau  
Verenastr. 31, Tel. 01 76 57 79

### Lichtplatten, -kuppeln und -elemente

Scobalit AG, 8303 Nürensdorf  
Tel. 01 836 79 71

### Mauerentfeuchtungen

SAP Baustoffe + Bauchemie AG  
9306 Freidorf, Tel. 071 48 15 45

### Mess- und Kontrollgeräte

BEVAC, Marcel Grangier  
1033 Cheseaux, Tel. 021 91 10 86

### Metallbau

Ernst Schweizer AG, 8047 Zürich  
Tel. 01 52 69 10. Werk:  
8908 Hedingen, Tel. 01 99 60 22  
Metallfassaden, Metallfenster,  
Metalltüren, Schutzraumbau-  
teile, Normierte Bauteile

### Metall-Normtüren

Brander AG, 8162 Steinmaur  
Tel. 01 94 13 97

### Müllverdichtungsanlagen

Mageba SA, 8057 Zürich  
Irchelstr. 18, Tel. 01 26 67 36

### Nass- und Trockenkühler

Balcke-Dürr AG  
Vertretung in der Schweiz:  
Dipl. Ing. Max G. Olivier & Co.  
8032 Zürich, Merkurstr. 36

### Natursandsteine

J. und A. Kuster, Steinbrüche AG  
8807 Freienbach SZ, 01 76 25 25

### Profilbleche

Elemetal AG, 3604 Thun  
Beatusstr. 6, Tel. 033 23 41 44

### Pumpen

K. Rüttschi AG, Pumpenbau  
5200 Brugg, Tel. 056 41 04 55  
Schäppi Pumpenservice  
8003 Zürich  
Gertrudstr. 24, Tel. 01 23 48 23

### Regale

Hupfer-Regale, 8040 Zürich  
Badenerstr. 330/334, 01 44 66 25

### Schalungen

Cotub AG, 8954 Geroldswil  
Tel. 01 88 77 34 / 35  
Hochleistungsschalung  
TOP-Cotub

### Schieb- und Stapelwände

Rosconi AG, 5610 Wohlen  
Tel. 057 6 49 00 / 6 77 15

### Schränke

Veriset AG, 6037 Root  
Tel. 041 91 06 60  
Büro Zürich 01 62 99 48

### Software Engineering

ASI Products AG, 8048 Zürich  
Rautistr. 58, Tel. 01 52 47 33

### Sonnenschutz

Perltex AG, 6003 Luzern  
Hirschengraben 41  
Tel. 041 23 27 33  
SUN-X-Glasbeschichtung

### Spritzkabinen

Fröhlich Spritzkabinen und  
Apparatebau, 5524 Niederwil  
Tel. 057 6 57 57 / 58

### Storenstoffe

H. Engler & Co. AG  
5430 Wettingen, Dorfstr. 37  
Tel. 056 26 06 24

### Tanksanierungen, -neuanlagen

P. Bürgin, Generalunternehmung  
8050 Zürich, Tel. 01 46 27 75

### Teppiche

Stamm AG, 8193 Eglisau  
Tel. 01 96 50 51, Telex 53483

### Tore

Bator AG  
3360 Herzogenbuchsee  
Tel. 063 5 28 42  
Falt-, Schiebefalt-, Schiebetore  
Automaten-Steuerungen

### Trenn- und Filtermatten

Dolder AG, techn. Abteilung  
4000 Basel 4, Tel. 061 43 66 00

### Trennwände vollflexibel

Bator AG  
3360 Herzogenbuchsee  
Tel. 063 5 28 42  
Mobile Trennwände in schall-  
hemmender Ausführung  
30—45 db

### Türen

Veriset AG, 6037 Root  
Tel. 041 91 06 60  
Büro Zürich 01 62 99 48

### Vliese für Tiefbau

Isliker & Co. AG, 8050 Zürich  
Ringstr. 72, Tel. 01 48 31 60

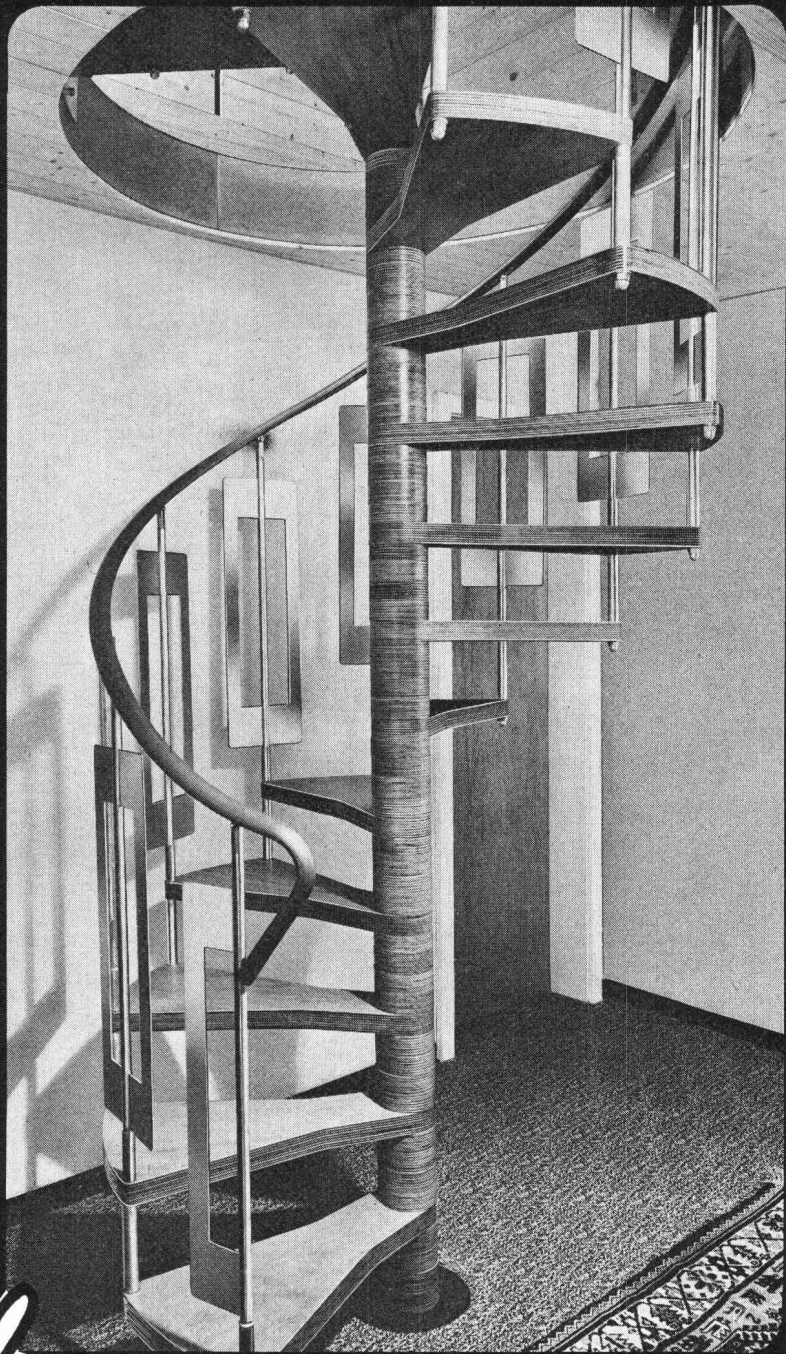
# Spindeltreppen aus Holz

Holzspindeltreppen sind in Wohnräumen, Ateliers oder Ladenlokalen praktische Aufgänge von bestechender Eleganz. Sie verleihen einem Raum Atmosphäre und beanspruchen nur eine minimale Grundfläche.

Columbus Spindeltreppen aus Holz lassen sich im Baukastensystem einfach und problemlos zusammenbauen. Tritthöhe, Stufenwinkel und das Geländer werden jeweils den Erfordernissen und Kundenwünschen angepasst.

Holz-Spindeltreppen sind in **jeder Höhe und in jedem beliebigen Durchmesser lieferbar.**

Columbus stellt auch Spindel- und Scherentreppen aus Aluminium sowie Schiebetreppen aus Holz her. Bitte verlangen Sie Unterlagen.



**Columbus Treppen ag**

Industriestrasse, 9245 Oberbüren, Tel. (073) 51 37 55



Bitte senden Sie mir Unterlagen.

25

Name: \_\_\_\_\_

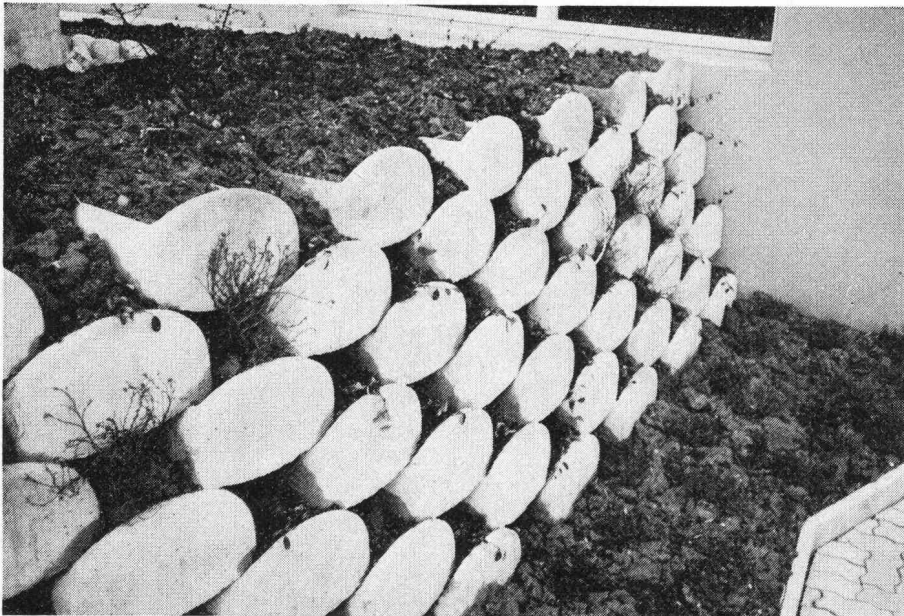
Adresse: \_\_\_\_\_

G SCH SB

**BON**

# Stützmauer aus Böschungssteinen

«Typ Löffel» Patent angemeldet



## Technische Daten:

Eigengewicht Stein: etwa 52 kg  
Anzahl Steine pro m<sup>2</sup> d. Mauer: 8  
Tiefe der Stützmauer: 50 cm  
Geringste Neigung d. Mauer: 3:1

Beratung durch:

**Pichler + Co., 3074 Muri BE**  
Postfach 25, Tel. 031 / 52 40 28

**Steiner SILIDUR AG**  
8450 Andelfingen  
Telefon 052 / 41 10 21/22

**Vibrobeton AG, 3400 Burgdorf**  
Telefon 034 / 22 25 60

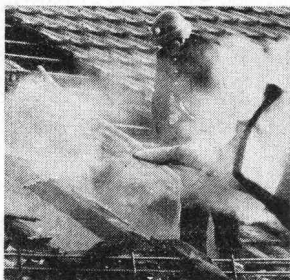
**Cimsa-Silidur S. A., 1604 Puidoux**  
Telefon 021 / 56 19 33

H. Lorch, Zürich

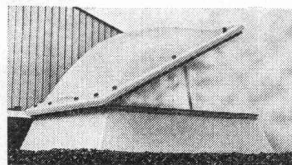
# fumilux®

Rauch- und Wärmeabzug  
— das Sicherheitsventil  
im Dach hilft Millionenschäden  
verhüten.

Grossbrandschäden können Unternehmen völlig aus dem Wettbewerb werfen. Denn keine Versicherung wird die Marktanteile, die während des Wiederaufbaues verlorengelassen, ersetzen.



Die Feuerwehr schafft durch Aufreissen des Daches Abzugsmöglichkeiten.



Dank **fumilux** rasche und wirksame Brandbekämpfung — weniger Risiko für Feuerwehrleute!

Cupolux-Lichtkuppeln entstammen dem grössten spezialisierten Herstellungswerk Europas und dienen sowohl der Beleuchtung als auch der täglichen Lüftung durch das Dach.

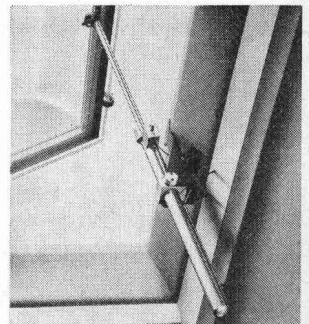
Die objektbezogene Kombination von Cupolux-Lichtkuppeln mit dem

pneumatischen **fumilux-Sicherheitsystem** (autark) gewährleistet die volle Ausnützung der Öffnung im Dach als Rauchabzugs-Querschnitt. Damit wird ein optimaler Wirkungsgrad erreicht.

**fumilux**-Rauch- und Wärmeabzüge sind funktionell in differenzierten Komfortstufen lieferbar. Auch in Verbindung mit Frühwarnsystemen und sogar mit lichtundurchlässigen, hochwertig isolierten Rauchklappen aus GVP.

Fachmännischer Einbau durch eigene Montageequipen in der ganzen Schweiz.

Ausführliche Produktinformationen stehen zur Verfügung.



*fumilux — anerkannt durch den Technischen Dienst der Vereinigung Kant. Feuerversicherungs-Anstalten.*

**fumilux — Ergebnis langjähriger Forschung und Erfahrung.**



**Jakob Scherrer Söhne AG**  
8059 Zürich 2  
Allmendstrasse 7  
Telefon 01 - 25 79 80