

**Zeitschrift:** Schweizerische Bauzeitung  
**Herausgeber:** Verlags-AG der akademischen technischen Vereine  
**Band:** 93 (1975)  
**Heft:** 28: SIA-Heft, 5/1975: der öffentliche Bau

## Werbung

### Nutzungsbedingungen

Die ETH-Bibliothek ist die Anbieterin der digitalisierten Zeitschriften. Sie besitzt keine Urheberrechte an den Zeitschriften und ist nicht verantwortlich für deren Inhalte. Die Rechte liegen in der Regel bei den Herausgebern beziehungsweise den externen Rechteinhabern. [Siehe Rechtliche Hinweise.](#)

### Conditions d'utilisation

L'ETH Library est le fournisseur des revues numérisées. Elle ne détient aucun droit d'auteur sur les revues et n'est pas responsable de leur contenu. En règle générale, les droits sont détenus par les éditeurs ou les détenteurs de droits externes. [Voir Informations légales.](#)

### Terms of use

The ETH Library is the provider of the digitised journals. It does not own any copyrights to the journals and is not responsible for their content. The rights usually lie with the publishers or the external rights holders. [See Legal notice.](#)

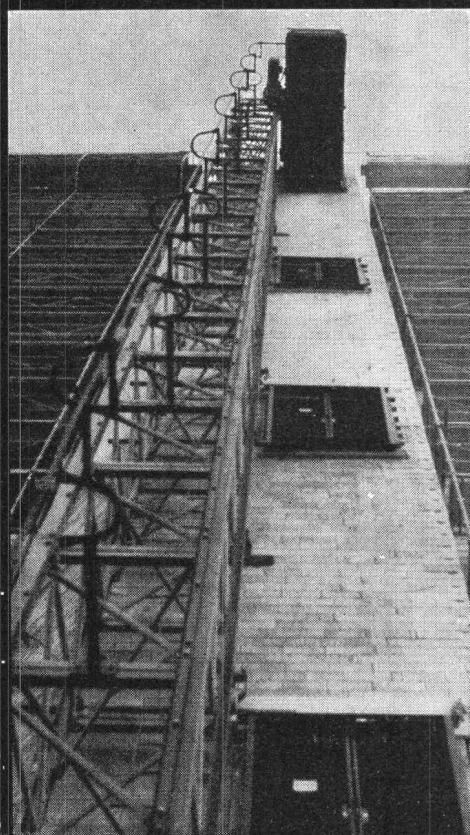
**Download PDF:** 06.02.2025

**ETH-Bibliothek Zürich, E-Periodica, <https://www.e-periodica.ch>**

# WICKHAM Bauaufzüge

bieten viele Pluspunkte und  
erfüllen höchste Ansprüche

- +● Mast direkt am Bau montierbar
- +● Einfache Standard-Verankerungen
- +● Steifer Mast—15m Ankerabstand
- +● Türen-Stützgerüst integriert
- +● Für doppelte Leistung vorbereitet
- +● Höchster Sicherheitsstandard
- +● Vollständige Fehlerleuchtanzeige
- +● Alle CH-Vorschriften erfüllt



1 x  
1600 kg/20P.  
2 x  
1600 kg/20P.  
  
1 x  
1000 kg/12 P.  
2 x  
1000 kg/12 P.

**Auch im Personen- und  
Materialtransport immer  
um Zahnstangenlänge  
voraus**

Die Firma mit den Pluspunkten

**intermac**AG

Ausstellungsstrasse 114  
8031 Zürich, Telefon 01/42 29 00

## Schweizerische Bauzeitung

Verlags-AG der akademischen technischen Vereine. Offizielles Organ des SIA, Schweizerischer Ingenieur- und Architekten-Verein, der GEP, Gesellschaft Ehemaliger Studierender der ETH Zürich, der ASIC, Schweizerische Vereinigung Beratender Ingenieure.

93. Jahrgang Heft 28

10. Juli 1975

### Inhalt

Verwaltungsbauten Taubenhalde in Bern. Von H. Daxelhofer, H. Haltmeyer und W. Küenzi . . . . . 431\*  
Sportanlagen Hirslen der Stadt Bülach. Von H. U. Oberli, H. Burgherr und W. Wälti . . . . . 437\*

### SIA-Tag, 14. Juni 1975 in Montreux

– De la difficulté de gouverner. Von M. G.-A. Chevallaz . . . . . 441\*  
– Ansprache des Präsidenten des SIA, Ing. A. Cogliatti 443

### Schweizerischer Ingenieur- und Architekten-Verein

Geschäftsbericht des Central-Comité des SIA für 1973 445

### SIA-Informationen

Die Arbeitslosenversicherung – eine Orientierung . . . . . 460  
Präsidentenkonferenz und Delegiertenversammlung. Vernehmlassung zur Mehrwertsteuer . . . . . 462  
Neuerscheinung im Normenwerk des SIA. Planung und Auswertung von Versuchen zur Erstellung mathematischer Modelle. Stoffaustausch verbunden mit chemischer Reaktion. Wichtige Veranstaltungen des SIA . . . . . 463

### Umschau

Die Maschinenindustrie am Ende des 1. Quartals 1975. Archimedes (VASA), Delegiertenversammlung in Vaduz. Neues Fortbildungszentrum. Internationale Zusammenarbeit . . . . . 464

### Buchbesprechungen

Hydrologische Prognosen für die Wasserwirtschaft. Berechnung von Flächengründungen. Beiträge zur Bruchmechanik. Organisationsmittel der Bauunternehmung . . . . . 465  
Bauen und Gleitklauseln. Wasseranalyse. Electric Power Plant International . . . . . 466

### Grüne Seiten vorne

Laufende Wettbewerbe. Wettbewerbsausstellungen . . G 93  
Buchbesprechungen. Aus Technik und Wirtschaft . . G 94\*  
Aus Technik und Wirtschaft . . . . . G 95\*  
Ankündigungen. Öffentliche Vorträge . . . . . G 96

### Vorschau auf das nächste Heft

Landwirtschaftliche Bauten  
Die Triebwagenzüge RAB De 8/16 der SBB, 2. Teil Altersheim Netstal  
Die nächste Ausgabe erscheint am 21. Juli 1975 als Doppelheft Nr. 29/30

# Industrie- böden Unterlags- böden

**EUBÖOLITH** -Steinholz  
**MAXIDUR** -Hartbeton

**EUBÖOLITH** -Steinholz  
fusswarm  
zäh  
elastisch  
öl- und lösungsmittelbeständig  
keine elektrostatische Aufladung  
einfach im Unterhalt  
staubfrei

**MAXIDUR** -Hartbeton  
robust  
mineralöl- und lösungsmittelbeständig  
keine Pflege  
staubfrei



Seit 1898, also seit über 75 Jahren bauen wir Industrieböden, nichts anderes als Industrieböden! Jedes Jahr verlegen unsere Spezialmaschinen mehrere hunderttausend Quadratmeter. Wir haben Erfahrung, wir kennen die Stellen, wo Friktionen entstehen können, wir wissen auch wie Schwierigkeiten zu meistern sind. Darum sind heute unsere Industrieböden und Unterlagsböden in Qualität und Preiswürdigkeit unübertroffen. Zweckdienliche Qualität bei der Materialwahl, gute Qualität bei der Arbeit und Qualität bei der Vorbereitung, bei der Planung. Unser Handwerk beginnt mit Kopfarbeit!

## Euböolithwerke AG

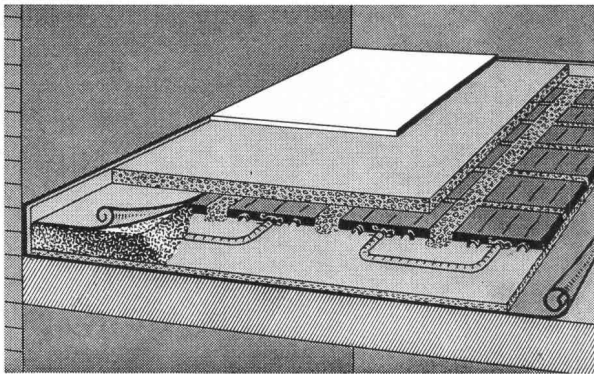
Tannwaldstrasse 62  
4600 Olten  
Telephon 062-2123 35



# BODENHEIZUNG

die Lösung für höchste Ansprüche

- unspürbar:  
man fühlt sich einfach wohl
- rationell:  
bis 25 % Heizkosteneinsparung
- individuell:  
anpassbar, jeder bekommt, was er will
- unsichtbar:  
erlaubt freie Raumgestaltung
- bewährt:  
40 Jahre Erfahrung — Ihre Garantie
- flexibel:  
dank 90/70 Grad Heizwassertemperatur  
mit örtlichen Heizflächen kombinierbar  
ohne Unterstation
- modern:  
neue, arbeitsparende Materialien



Schnittzeichnung durch die neue Konstruktion bei Unterlagsböden:  
nur noch 5 kg Material pro m<sup>2</sup>

Verlangen Sie noch heute  
unsere neuesten Unterlagen!



**DERIA-DESTRA AG für Strahlungswärme**

CH-8132 EGG-ZÜRICH  
Zelgmatt 38

Tel. (01) 8613 50

## Schweizerische Bauzeitung

### Verlag und Redaktion

Zürich-Giesshübel, Staffelstrasse 12

Postadresse: CH-8021 Zürich, Postfach 630, Tel. 01 / 36 55 36

### Redaktoren:

Gaudenz Risch, Arch. SIA, Bruno Odermatt, Arch. SIA,  
Max Künzler, Ing. SIA

### Verwaltungsrat

der Verlags-AG der akademischen technischen Vereine  
R. Schlaginhaufen, Ing. (Präsident); Prof. J.-C. Badoux, Ing.;  
A. Cogliatti, Ing.; A. Métraux, Ing.; H. Michel, Arch.; G. Os-  
sola, Ing.; A. Rivoire, Arch.; E. Schubiger, Ing.; F. Schwarz,  
Arch.; R. Steiger, Ing.; F. Vermeille, Ing.; U. Zürcher, Ing.

### Bezugspreise

	3 Monate	6 Monate	12 Monate
Schweiz	33.—	57.—	104.—
Ausland	37.—	63.—	116.—

Preis des Einzelheftes 5 Fr.

Für Mitglieder der Partnerverbände der Verlags-AG, des  
Schweiz. Technischen Verbandes sowie für Studierende er-  
mässigte Preiskategorien. Postcheckkonto 80-6110.

Nachdruck von Bild und Text auch auszugsweise nur mit Zu-  
stimmung der Redaktion und nur mit genauer Quellenangabe  
gestattet

### Anzeigenverwaltung

## Iva

IVA AG für internationale Werbung. Hauptsitz: 8035 Zürich,  
Beckenhofstrasse 16, Tel. 01 / 26 97 40, Postcheck 80-32735.

### Filialen:

1004 Lausanne, 19, av. Beaulieu, Tel. 021 / 37 72 72

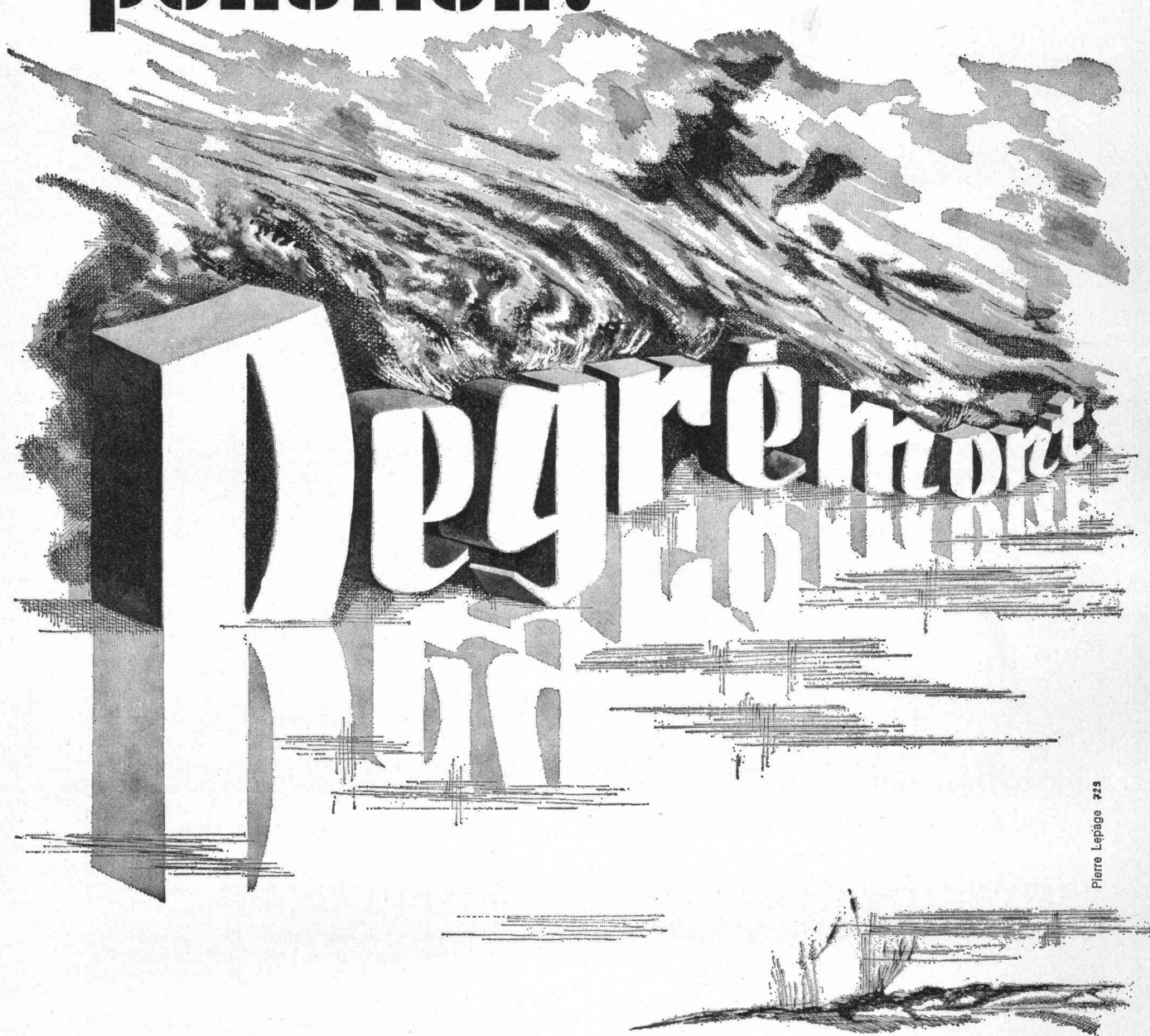
1206 Genève, 24, av. Champel, Tel. 022 / 47 41 10

### Bei der Schweizerischen Bauzeitung erhältliche Bücher:

- Der Unternehmer im Werkvertrag und seine Haftung für  
Mängel des Werkes. Von P. Gauch (Buchausgabe, Schult-  
hess Polygraphischer Verlag AG, Zürich) 24.—
- Bauschäden-Sammlung. Sachverhalt - Ursachen - Sanie-  
rung. Herausgegeben von Prof. Dipl.-Ing. Günter Zimmer-  
mann. (168 S., A5 quer, 160 Abb. Kunststoffeinband. Stutt-  
gart, 1974, Forum-Verlag) 38.30
- Baustoff Beton, ein Handbuch für die Baupraxis. Von Dr.  
U. Trüb (220 S. in Leinen gebunden) 18.—
- Ein Bewertungssystem der Bruchsicherheit. Von T. Varga  
(71 Abb.) 17.50
- Berechnungstabellen für unterzugslose Decken (Piltdecken,  
Flachdecken). Von D. Pfaffinger und Prof. Dr. B. Thürl-  
mann (331 S., Format A4, wovon 40 S. Text in deutscher  
und englischer Sprache mit 15 Abb. und 291 S. Tabellen  
samt Schemaplänen, in Leinen gebunden) 65.—

Zuzüglich Porto und Verpackung.

# HALTE à la pollution!



Pierre Lepäage 723

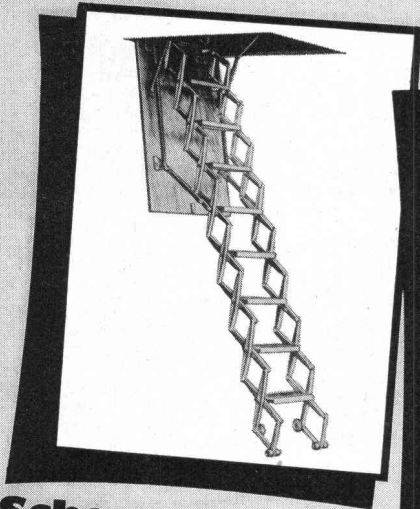
**Degrémont SA**



1800 VEVEY 16 rue du Centre  
(021) 51 89 11

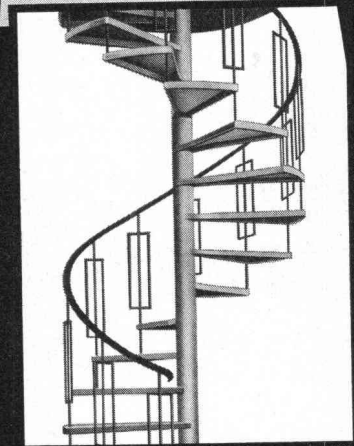
8400 WINTERTHUR Schützenstrasse 42 A  
(052) 25 91 18

# Die Columbus Treppen



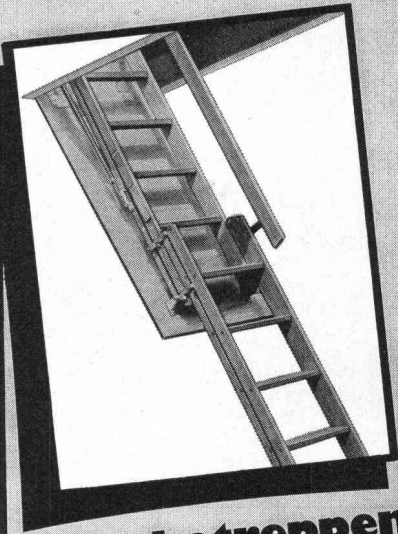
## Scherentreppen

Columbus Scherentreppen, wo wenig Platz zur Verfügung steht. Einschiebbar in kleinste Lukenkasten. Scherentreppen benötigen oben keinen Schwenkraum. Alle Teile aus hochwertigem Aluminium-Druckguss. 3 Modelle. Höhe und Breite nach Wunsch.



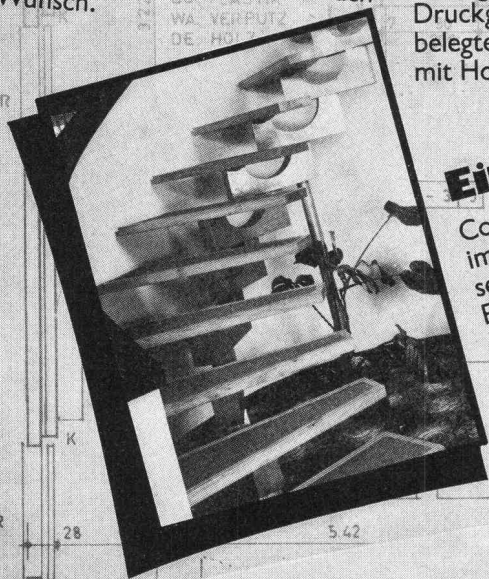
## Spindeltreppen

Columbus Spindeltreppen für Aufgänge auf kleinster Grundfläche. In den Durchmessern 120, 140 und 160 cm verfügbar. Grössere Ausladungen auf Anfrage. Alle Teile aus Aluminium-Druckguss. Auch mit teppichbelegten Stufen. Neu: Stufen mit Holzverkleidung.



## Schiebetreppen

Columbus Schiebetreppen, einfach, stabil und preisgünstig. Ein- und zweiteilige Standardmodelle aus astfreiem Fichtenholz. Modell «Combi» mit Stufen aus Aluminium-Druckguss und Wangen aus längsverleimtem Schichtholz. Montagebereiter Versand.



## Einholmtreppen

Columbus Einholmtreppen, im Baukastensystem zusammensetzbare Treppen. Einzelne Elemente aus Aluminium-Druckguss werden zu einer tragenden Achse zusammengeschraubt. Stufen aus Holz oder Metall. Mit oder ohne Geländer.



**Columbus Treppen ag**

Industriestrasse 9245 Oberbüren  
Tel. (073) 513755

## Coupon

Bitte lassen Sie mir eine Dokumentation zukommen. 27

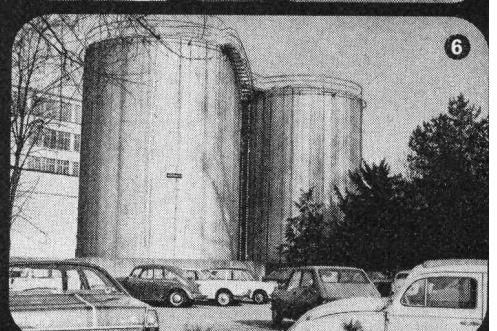
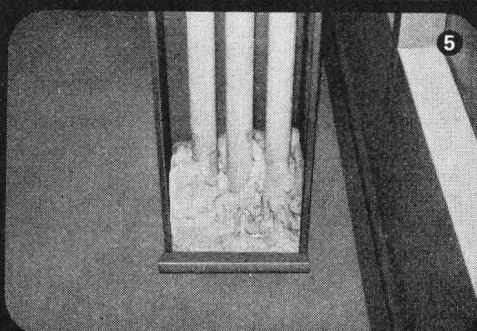
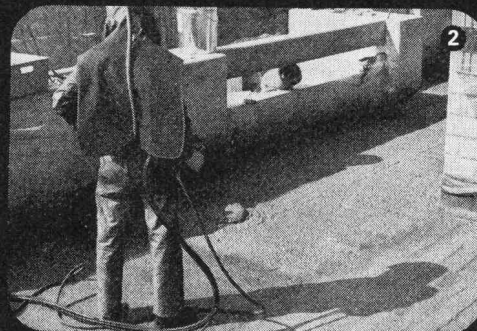
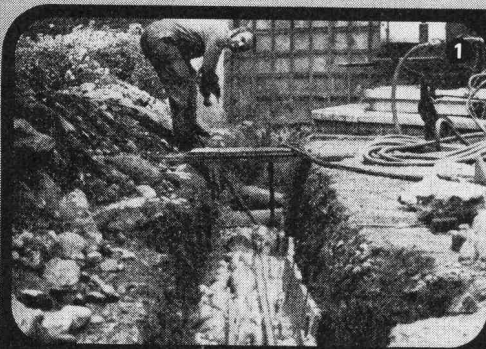
Name \_\_\_\_\_

Adresse \_\_\_\_\_

In einem Arbeitsgang  
gegen Wärme und Kälte isolieren  
und gegen Wasser abdichten:

# 6 Beispiele für kosten- und zeitsparende Anwendung des Hartschaumstoffes Balco-Pur direkt auf der Baustelle.

- 1 Fernheizungsrohre isolieren und einbetten.
- 2 Flachdächer und Terrassen wärmeisolieren und gleichzeitig fugenlos abdichten.
- 3 Alle Fugen, ob weit, eng oder ungleich, wirtschaftlich ausfugen.
- 4 Fassaden zusätzlich isolieren und abdichten.
- 5 Mauer- und Bodendurchbrüche schliessen.
- 6 Tanks isolieren und vor Korrosion schützen.

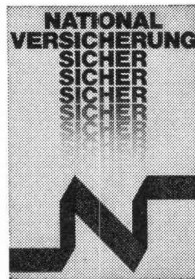


## Balco-Pur von Bally CTU

Departement Bauchemie – 5012 Schönenwerd – Telefon 064/40 21 55

Verarbeiter:

- Georg Arbogast* – Isolierungen – Riehenring 24, 4058 Basel – 061 334517  
*Ulrich P. Bächler* – Asphaltgeschäft – 5113 Holderbank – 064 531537  
*Corroprot BSB AG* – Binzmühlestrasse 48a, 8050 Zürich – 01 463702  
*Fresco AG* – Zürich 01 330565 und Berneck SG 071 713666  
*Isotherm AG* – Flachdach + allgemeine Isolationen – 3527 Heimberg – 033 373055  
*Niemetz-Polyurethan* – Grüngiweg 17, 4710 Balsthal – 062 714141  
*Plast AG* – Grellingerstrasse 33, 4052 Basel – 061 491048/425960  
*Poly-Schaum AG* – Postfach 1, 4434 Hölstein – 061 971938  
*Zetter AG* – Asphalt und Strassenbau – 4500 Solothurn – 065 22150



*Für die Leute vom Bau*



# Wer macht was?

## SBZ-Fachfirmenverzeichnis

### Abdichtungen

RENESCO  
René Schmid & Co. AG  
8112 Otelfingen, 056 / 74 01 71  
Tonet AG, 4657 Dulliken  
Tel. 062 / 35 41 41, Telex 68195

### Abfallzerkleinerer

W. Eckold AG, 7202 Trimmis  
Maschinenfabrik, 081 / 27 24 34

### Alufenster

Elemetal AG, 3604 Thun  
Beatusstr. 6, Tel. 033 / 23 41 44

### Apparatebau

Rymann AG, 5502 Hunzenschwil  
Tel. 064 / 47 22 63

### Architekturmodelle

Modellbau Beck  
8450 Andelfingen, 052 / 41 25 57  
H. Schalk, 8050 Zürich  
Siewerdstr. 99, Tel. 01 / 46 62 11  
Zaborowsky, 8001 Zürich  
Neumarkt 10, Tel. 01 / 34 22 16

### Auflager- und Fahrbahn- übergänge

im Hoch-, Tief- und Brückenbau  
Mageba SA, 8057 Zürich  
Irchelstr. 18, Tel. 01 / 26 67 36

### Betonbohren, -fräsen, -pressen, -brennen, hydr. Sprengen

bft Betonfräs-Technik AG  
Lohwiesstrasse 24  
8123 Ebmatingen, Tel. 01 971 971  
W. Hasler & Co., 9630 Wattwil  
Tel. 074 / 7 29 73

### Bewehrte Erde (Terre armée)

BEVAC, Marcel Grangier  
1033 Cheseaux, Tel. 021 / 91 10 86

### Blachen

Stamm AG, 8193 Eglisau  
Tel. 01 / 96 50 51, Telex 53483

### Doppelparkersysteme

Mageba SA, 8057 Zürich  
Irchelstr. 18, Tel. 01 / 26 67 36

### Drahtseile

Fatzer AG, 8590 Romanshorn  
Tel. 071 / 63 12 32

Schweiz. Seil-Industrie AG  
8201 Schaffhausen  
Tel. 053 / 5 42 41, Telex 76498  
Bahn-, Bau- und Industrie-  
drahtseile

### Elektronische Daten- verarbeitung

Arithma AG, 8005 Zürich  
Tel. 01 / 44 55 60  
Grosscomputer-Rechenzentrum  
DIGISTAT AG, 8023 Zürich  
Schützengasse 10, 01 / 27 52 95  
Elektronische Berechnungen  
in der Statik  
Digital AG, 8050 Zürich  
Baumackerstr. 24, 01 46 77 60  
DATASTATIC AG, 8034 Zürich  
Dufourstr. 155, Tel. 01 / 55 19 50

### Fahrgerüste

(Rollgerüste)  
Rogeba Inter SA  
5453 Busstlingen, 056 / 96 21 41

### Falttüren

Lienhard Söhne AG, 8038 Zürich  
Albisstr. 131, Tel. 01 / 45 12 90

### Faltwände

Rosconi AG, 5610 Wohlen  
Tel. 057 / 6 49 00 / 6 77 15

### Fassadenplanung

Metallbau-Planung J. F. Meyer  
6004 Luzern, Mariahilfstrasse 3  
Tel. 041 / 23 21 67

### Fertigbauten

Variel AG, 5612 Villmergen  
Wohlerstr., Tel. 057 / 6 41 42

### Flachdachabdichtungen

Tonet AG, 4657 Dulliken  
Tel. 062 / 35 41 41, Telex 68195

### Förderanlagen

Suter-Strickler Sohn AG  
8810 Horgen, Tel. 01 / 725 26 24

### Garderobeneinrichtungen

Rosconi AG, 5610 Wohlen  
Tel. 057 / 6 49 00 / 6 77 15

### Holzschutzmittel

Dr. R. Maag AG, 8157 Dielsdorf  
Tel. 01 / 94 12 55  
Color xex, Xerotin, Xylosan

### Injektionen

RENESCO  
René Schmid & Co. AG  
8112 Otelfingen, Tel. 056 74 01 71

### Kanal- und Rohrreinigung

Rohr-Reinigungs-Service AG  
ZH 01 / 53 02 25, BS 061 / 98 38 17  
BE 031 91 74 54, SG 071 54 24 66

### Küchen

Veriset AG, 6037 Root  
Tel. 041 / 91 06 60  
Büro Zürich 01 / 62 99 48

### Kunststeine

Marmor- und Mosaikwerke  
Baldegg AG, 6283 Baldegg  
Kunststeinwerke, 041 / 88 10 54

### Kunststoffbeschichtungen

H. Manser, 8832 Wollerau  
Verenastr. 31, Tel. 01 / 76 57 79

### Lichtplatten, -kuppeln und -elemente

Scobalit AG, 8303 Nürensdorf  
Tel. 01 / 836 79 71

### Mauerentfeuchtungen

SAP Baustoffe + Bauchemie AG  
9306 Freidorf, Tel. 071 / 48 15 45

### Mess- und Kontrollgeräte

BEVAC, Marcel Grangier  
1033 Cheseaux, Tel. 021 / 91 10 86

### Metallbau

Ernst Schweizer AG, 8047 Zürich  
Tel. 01 / 52 69 10 — Werk:  
8908 Hedingen, Tel. 01 / 99 60 22  
Metallfassaden, Metallfenster,  
Metalltüren, Schutzraum-  
bauteile, normierte Bauteile

### Metall-Normtüren

Brander AG, 8162 Steinmaur  
Tel. 01 / 94 13 97

### Müllverdichtungsanlagen

Mageba SA, 8057 Zürich  
Irchelstr. 18, Tel. 01 / 26 67 36

### Nass- und Trockenkühler

Balcke-Dürr AG  
Vertretung in der Schweiz:  
Dipl. Ing. Max G. Olivier & Co.  
8032 Zürich, Merkurstr. 36

### Natursandsteine

J. u. A. Kuster, Steinbrüche AG  
8807 Freienbach SZ, 01 76 25 25

### Oelbrenner Oelfeuerungsanlagen

ELECTRO-OIL Oelbrenner AG  
8050 Zürich, Siewerdstrasse 95  
Telefon 01 / 48 53 56

### Profilbleche

Elemetal AG, 3604 Thun  
Beatusstr. 6, Tel. 033 / 23 41 44

### Pumpen

K. Rüttschi AG, Pumpenbau  
5200 Brugg, Tel. 056 / 41 04 55  
Schäppi Pumpenservice  
8003 Zürich  
Gertrudstr. 24, Tel. 01 / 23 48 23

### Regale

Hupfer-Regale, 8040 Zürich  
Badenerstr. 330/334, 01 / 44 66 25

### Schalungen

Cotub AG, 8954 Geroldswil  
Tel. 01 / 88 77 34 / 35  
Hochleistungsschalung  
TOP-Cotub

### Schieb- und Stapelwände

Rosconi AG, 5610 Wohlen  
Tel. 057 / 6 49 00 / 6 77 15

### Schränke

Veriset AG, 6037 Root  
Tel. 041 / 91 06 60  
Büro Zürich Tel. 01 / 62 99 48

### Software Engineering

ASI Products AG, 8048 Zürich  
Rautistr. 58, Tel. 01 / 52 47 33

### Sonnenschutz

Perltex AG, 6003 Luzern  
Hirschengraben 41  
Tel. 041 / 23 27 33  
SUN-X-Glasbeschichtung

### Spritzkabinen

Fröhlich Spritzkabinen- und  
Apparatebau, 5524 Niederwil  
Tel. 057 / 6 57 57 / 58

### Storenstoffe

H. Engler & Co. AG  
5430 Wettingen, Dorfstr. 37  
Tel. 056 / 26 06 24

### Tanksanierungen, -neuanlagen

P. Bürgin, Generalunternehmung  
8050 Zürich, Tel. 01 / 46 27 75

### Teppiche

Stamm AG, 8193 Eglisau  
Tel. 01 / 96 50 51, Telex 53483

### Tore

Bator AG  
3360 Herzogenbuchsee  
Tel. 063 / 5 28 42  
Falt-, Schiebefalt-, Schiebetore,  
Automaten-Steuerungen

### Trenn- und Filtermatten

Dolder AG, techn. Abteilung  
4000 Basel 4, Tel. 061 / 43 66 00

### Trennwände vollflexibel

Bator AG  
3360 Herzogenbuchsee  
Tel. 063 / 5 28 42  
Mobile Trennwände in schall-  
hemmender Ausführung  
30—45 db

### Türen

Veriset AG, 6037 Root  
Tel. 041 / 91 06 60  
Büro Zürich 01 / 62 99 48

### Vliese für Tiefbau

Isliker & Co. AG, 8050 Zürich  
Ringstr. 72, Tel. 01 / 48 31 60

# STAMM

## Ein Partner so solid wie sein Produkt.



# Fragen Sie ruhig nach.

### Hotels

Stamflor-Teppichböden liegen unter anderem in folgenden Hotels:

Hotel Sonne, Silvaplana CH  
 Hotel Drei Könige, Basel CH  
 Hotel Metropol, St. Gallen CH  
 Hotel Schatzalp, Davos CH  
 Hotel Hohenfels, Arosa CH  
 Hotel Meierhof, Horgen CH  
 Waldhotel National, Arosa CH  
 Hotel Bristol, Bern CH  
 Hotel La Perla, Agno CH  
 Bad Schinznach, Schinznach CH  
 Hotel Derby, Davos CH  
 Hotel Esplanade, Locarno CH  
 Sporthotel, Laax CH  
 Hotel Monte Cervin, Zermatt CH  
 Hotel de Chailly, Clarens CH  
 Hotel Fürigen, Fürigen CH  
 Hotel Chesa Randolina, Sils-Baselgia CH  
 Hotel Schlössli, Vaduz FL  
 Hotel du Jet d'Eau, Genève CH  
 Hotel Tamina, Vättis CH  
 Park-Hotel Flora, Bad Ragaz CH  
 Eurotel Interlaken, CH  
 Hotel Pitter, Salzburg Oe  
 Hotel Kahlenberg, Wien Oe  
 Hotel Sacher, Wien Oe  
 Hotel Imperial, Wien Oe  
 Hotel Hohe Munde, Seefeld Oe  
 Hotel Schütthof, Zell am See Oe

### Schulen

Stamflor-Teppichböden liegen unter anderem in folgenden Schulen:

Handelshochschule, St. Gallen CH  
 Primarschulhaus Geeren, Bassersdorf CH  
 Rettorato Università di Pavia, Pavia I  
 Scuole Europee, Varese I  
 Politecnico di Milano, Milano I  
 Technische Schule N.K.T., Oslo N

### Ladengeschäfte

Stamflor-Teppichböden liegen unter anderem in folgenden Ladengeschäften:

Tuch AG, Zürich CH  
 BALLY, Zürich CH  
 Globus, Zürich/Bern CH  
 Kleider AG, Zürich CH  
 Truns Herrenkleider, Zürich CH  
 Boutique Oxford, Milano I  
 Antichità Conte Foresti, Milano I  
 Elizabeth Arden, Milano I  
 Modehaus Kohnen, München D  
 Einrichtungshaus Rohrbach-Hugenberg, Rottach-Egern D  
 Ledermoden Meyer-Schuchardt, Hamburg D  
 Schuhhaus Krol, Rotterdam NL  
 Warenhaus Wessels, Ørebro S  
 Kultakänni Shop, Helsinki SF

### Banken

Stamflor-Teppichböden liegen unter anderem in folgenden Banken:

Schweiz. Bankverein, Zürich/Chiasso CH  
 Kantonalbank, Luzern CH  
 Schweiz. Kreditanstalt, Büllach CH  
 Volksbank Wien III, Wien A  
 Volksbank Rankweil, Rankweil A  
 Bank für Tirol und Vorarlberg, Schwaz A  
 Banca di Montreal, Milano I  
 Banca Nazionale dell'Agricoltura, Milano I

### Überbauungen

Stamflor-Teppichböden liegen unter anderem in folgenden Überbauungen:

Grossüberbauung «Citè Schönberg du Milieu» Fribourg CH  
 Eigentumswohnungen Allegria, St. Moritz CH  
 Eigentumswohnungen Holzmoosrüti-strasse, Wädenswil CH  
 Überbauung Victoria, Chur CH  
 Überbauung Chlupfwies, Oberweningen CH  
 Überbauung Hasenmattstrasse, Langenthal CH  
 Überbauung Risi, Oberengstringen CH

### Verwaltungen

Stamflor-Teppichböden liegen unter anderem in folgenden Verwaltungen:

EFTA Verwaltungsgebäude, Genève CH  
 Bürogebäude Bederstrasse, Zürich CH  
 BBC, Baden CH  
 Bürohochhaus Solitude, Zug CH  
 Bürohaus Kolma AG, Wabern CH  
 Horta Bahnhofstrasse, Wettingen CH  
 Verwaltungsgebäude Rora, Rankweil Oe  
 Büroräume Fa. Immobilien-WINTER, Konstanz DL  
 Büroräume Fa. Altfeld & Co. GmbH, Konstanz DL  
 Sitzungssaal des Rathauses, Rielasingen DL

### Spitäler und Heime

Stamflor-Teppichböden liegen unter anderem in folgenden Spitälern und Heimen:

Rheumaklinik, Zurzach CH  
 Altersheim Rosengarten, Uster CH  
 Ospedale Maggiore Ca'Granda, Milano I  
 Private Frauenklinik Dr. Jauch, Konstanz DL  
 Psychiatrisches Landeskrankenhaus, Reichenau DL

# stamflor®

Stamflor-Teppichboden, ein Produkt der Stamm AG, 8193 Eglisau (Schweiz), Tel. 01 96 50 51, CH Telex 53483

---

# Es hat sich so langsam herumgesprachen ...

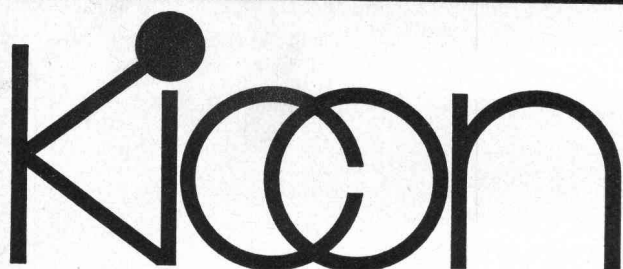
dass unser KICON-Fassadensystem zu den technisch ausgereiftesten Klimasystemen gehört und damit dem Menschen optimalen Schutz vor Lärm, Kälte, Hitze und übermässiger Sonnenbestrahlung bietet (k-Wert 1,15 kcal/m<sup>2</sup> h °C; Schalldämmwert 42 bis 45 dB!).

## Dass aber

unser KICON-System daneben auch handfeste ökonomische Vorteile bietet, dass sich zum Beispiel dank KICON die Energiekosten der Klimaanlage um bis zu 50 % reduzieren lassen, ohne dass diese Einsparung mit höheren Investitionen oder vermindertem Komfort bezahlt werden müssen, diese «Details» sind noch viel zu wenigen scharf kalkulierenden Bauherren, Architekten und Ingenieuren bekannt.

Wenden Sie sich an uns mit Ihren Klimaproblemen — wir zeigen Ihnen gerne, was das KICON-System in Ihrem spezifischen Falle leisten kann. Sie verpflichten sich damit zu nichts.

---

The logo for KICON consists of the word 'KICON' in a stylized, bold, sans-serif font. The letter 'i' is lowercase and has a solid black dot above it. The letters 'o' and 'n' are lowercase and connected to the 'i'. The 'o' is a simple circle, and the 'n' is a simple vertical line with a horizontal top bar.

KICON AG  
Postfach 26  
3072 Ostermundigen  
Telefon 031 / 51 52 45

Ingenieurbüro und Generalunternehmung  
der Klimatechnik und Schallisolation  
für Fensterelemente und Fassaden

*KICON bringt ein Mehr an Behaglichkeit.  
Wir rechnen und projektieren für Sie!*

# Wenn Sie **HOHE** Ansprüche stellen...

... an das Aussehen Ihres  
Bedachungsmaterials, so wählen Sie RHEINZINK!



Hotel ACLA DE FUNTAUNA IN DISENTIS. Architekturbüro Mathis in Chur.  
Spenglerei Candidas in Rabius. Sämtliche Flachdacheinfassungen und  
Wandanschlüsse aus RHEINZINK.

Dank seiner großen Duktilität läßt sich RHEINZINK ausgezeichnet verarbeiten, so daß der Spengler auch schwierige Partien in kürzester Zeit einwandfrei und sauber ausführen kann. Die mattgraue Patina von RHEINZINK paßt ausgezeichnet zur modernen Architektur, auch große

Flächen wirken nie schwer oder drückend. Eine Verfärbung der Fassade durch ablaufende Niederschläge kann nicht vorkommen.

Wählen auch Sie für den modernen, sachlichen Baustil ein Dach aus RHEINZINK!

Das Markenzeichen  
einer Bänder- und Blechqualität nach  
DIN 17770 D-zn-bd mit dem sehr hohen  
Reinheitsgrad von 99,995 % Zink,  
legiert mit Kupfer und Titan.



**RHEINZINK**

Vertrieb über die  
schweizerischen Eisenhändler  
Importeur: Schubarth & Co.  
4002 Basel, Tel. 061/427720

# Neu Die unbrennbare Leicht-Bauplatte *Duripanel*<sup>®</sup>

*bewährt sich für Fassaden, Trennwände, Böden, Decken, Nasszellen, Stützenverkleidungen sowie viele weitere Anwendungen in Industrie und Gewerbe. Denn Duripanel ist witterungsbeständig, bruch- und schlagzäh, termitensicher und pilzresistent. Duripanel lässt sich wie Zementprodukte verputzen, streichen oder mit Keramikplatten belegen, aber auch leicht bearbeiten und beschichten.*

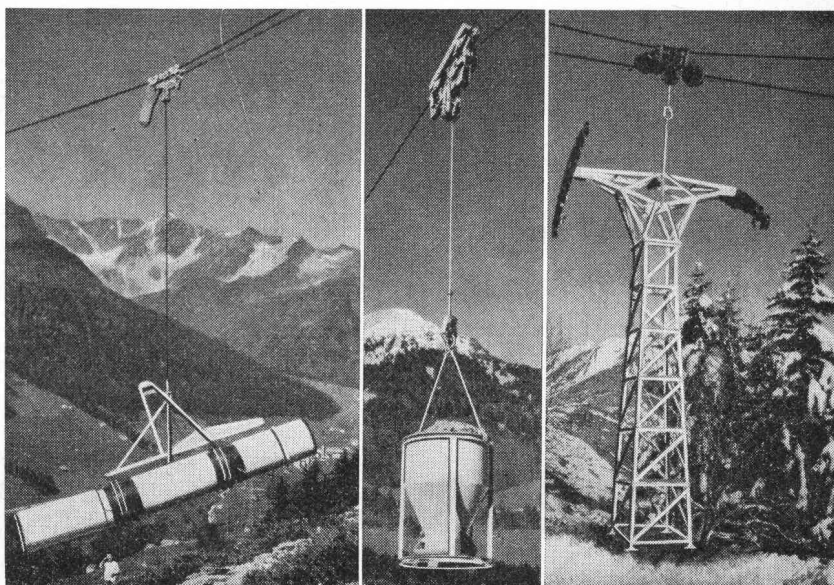
*Verlangen Sie den Besuch unseres Fachberaters oder Prospektunterlagen.*

## Durisol

Durisol AG für Leichtbaustoffe  
Badenerstrasse 21  
8953 Dietikon ZH  
Tel. 01/88 69 81 (ab 19. Nov. 75: 740 69 81)

### WYSSSEN

## Der Wyssen Seilkran



- ist die zweckmässige, ideale und wirtschaftliche Transportseilbahn zum Einsatz beim Verlegen von Druckleitungsrohren, Transportieren und Versetzen von Seilbahn- und Stromleitungsmasten, Transport von Maschinen, Werkzeugen, Beton und div. Material für Fundamente, Stationsgebäude, Lawinen- und Wildbachverbauungen, Brücken, Stollen, Steinbrüche, Bergwerke, Kraftwerke, Kanalisationen sowie für den Holztransport.
  - ermöglicht das Heben, Transportieren und Absenken von Lasten an jeder gewünschten Stelle längs der Seillinie in einem Arbeitsgang, ist schnell montiert und universal für kurze, mittlere und lange Distanzen bis zu 3000 m, vereint in einer Anlage.
  - arbeitet im Gefälle mit einfachem Trag- und Zugseil, mit Zusatzgerät «UNIMAT» und endlosem Zugseil auch in horizontalem Gelände und wechselndem Gefälle.
  - bietet alle Vorteile jahrelanger Erfahrung: hohe Qualität, sicherer Betrieb, lange Lebensdauer und ist lieferbar in verschiedenen Typen von 1,5 bis 15 Tonnen Tragkraft.
- Beratung, Verkauf, Vermietung und Service.

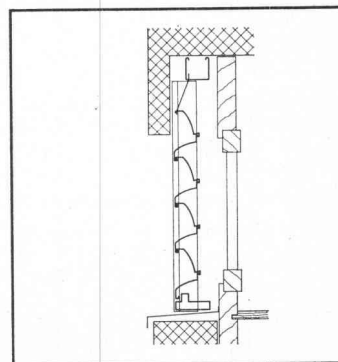
WYSSSEN-SEILBAHNEN CH 3713 Reichenbach Kandertal

Telefon 033 / 76 17 22

# Ein aussergewöhnlicher Falter\* am Fenster



\*normapli®  
der faltbare Allwetterschutz  
– senkt Baukosten  
– löst Isolationsprobleme  
– gibt Schutz und Sicherheit  
– belebt die Fassaden  
eignet sich auch für Alt- und  
Umbauten



## **Metallbau AG Zürich**

Storen- und Rolladenfabrik

Anemonenstrasse 40, 8047 Zürich  
Telefon 01-54 67 00

**norm**®

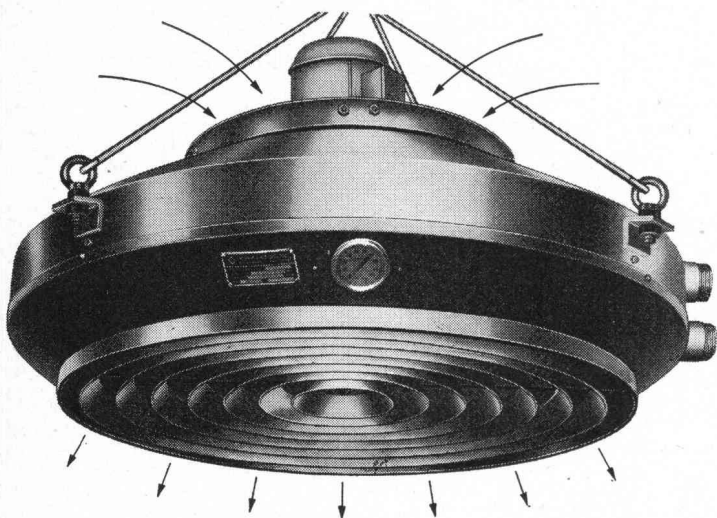
Vertretungen und Servicestellen in Basel, Bern, Chur, Lausanne, Locarno, Luzern, Solothurn, St. Gallen und Zürich

## Radial- Deckenluftheizapparate

die Lufterhitzer mit Zukunft

Industriebauten  
Lagerhäuser  
Turnhallen  
Saalbauten  
usw.

Als Warmlufttorabschirmung bei Verladetoren



Für jedes Heizproblem eine kompromisslose Lösung.  
Prüfen Sie, bevor Sie sich entscheiden.  
Wählen Sie in jedem Fall vom Guten das Bessere.

Die durchdachte Lösung heisst:

## Radial- Deckenluftheizapparate

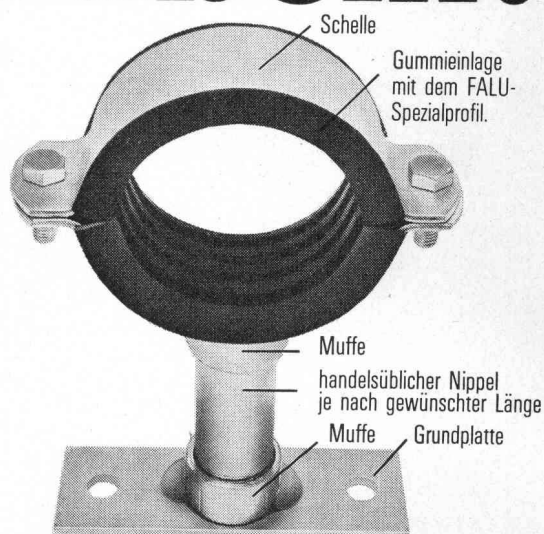
Verlangen Sie unsere Dokumentation.

**Henri Rühli** Ingenieurbüro

Vorstadt 18, Telefon 053 / 4 79 13

**8200 Schaffhausen**

# Kein Spitzen nur Dübeln!



Die in der Praxis bewährte FALU-Rohrverlegetechnik bietet Zeitgewinn, rationellere und einfachere Montage. Nützen auch Sie diese einleuchtenden Vorteile!

**Neu: Für hervorragende Geräuschdämpfung die FALU-Rohrschelle mit Spezial-Gummiprofil-Einlage.**  
(Pat. angemeldet)

Unsere FALU-Produkte erhalten Sie beim einschlägigen Fachhandel in der ganzen Schweiz.

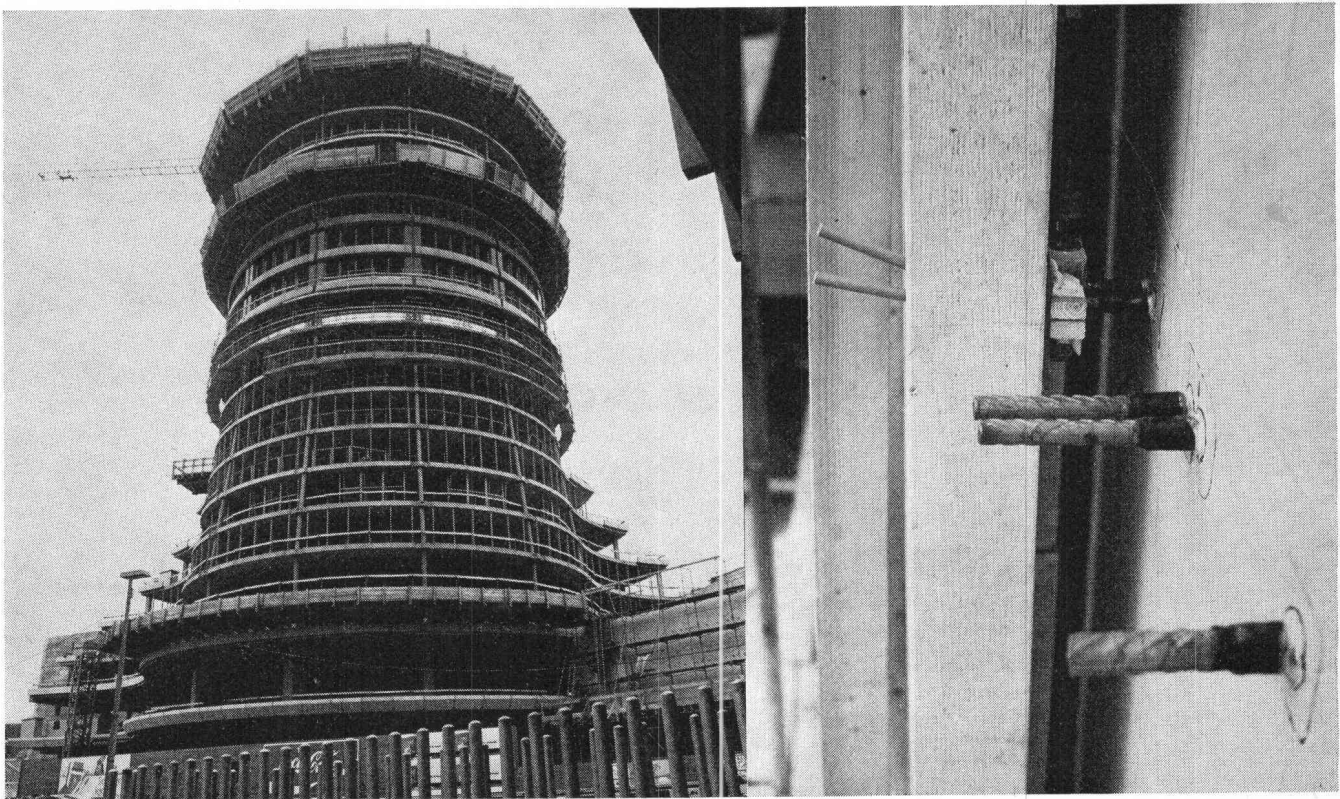
Bitte verlangen Sie Unterlagen bei Ihrem Lieferanten.

**FALU**

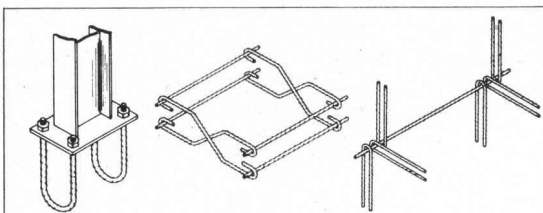
K. Fassbind-Ludwig + Co.  
Rickenstrasse, 8646 Wagen b. Jona SG  
Tel. 055 275016



**Das einzige rostfreie Armierungs- und Befestigungsmaterial, welches zugleich hohe Festigkeiten aufweist.**



Aufhängung und Verankerung der massiven Naturstein-Verkleidung an den Aussenwänden des Auditoriums des Neubaus der Bank für Internationalen Zahlungsausgleich BIZ in Basel.



Ein Vergleich der physikalischen und mechanischen Eigenschaften von Staifix mit andern Armierungs- oder Befestigungsmaterialien zeigt, dass Staifix die Optimalwerte aller Konkurrenz-Materialien in fast jeder Hinsicht übertrifft. Staifix wird in ganz Europa auf vielen Baustellen mit Erfolg verwendet. Verlangen Sie unsere Dokumentation «Staifix».

Auf welchen Baustellen in der Schweiz wird STAIFIX eingesetzt?

Felsenaubücke, Bern; Wankdorfbrücken, Bern; Überbauung Zollgasse, Ostermündigen; Überbauung Morillon-Ost, Bern; Lötschberg-Tunnel; Strassenüberführung b/Bahnhof Burgdorf; Strassen-Tunnel Sonnenberg, Kriens; Neubau Eigerstr. 61, Bern; Überbauung Liebrüti, Kaiseraugst; Hermetschloobücke, Zürich-Altstetten; Kläranlage Hinterkappelen, Bern-Kappelen; N 2, Zufahrt Belchen-Tunnel; Simplon-Tunnel; Heitersberg-Tunnel; Volksschule, Nendeln FL; Überbauung Gsteigacker, Burgdorf; Medi-Chemie AG, Basel; Bank für Internat. Zahlungsausgleich, Basel; Überbauung Frenkenbünden, Liestal.

## Das sind die Vorzüge von STAIFIX:

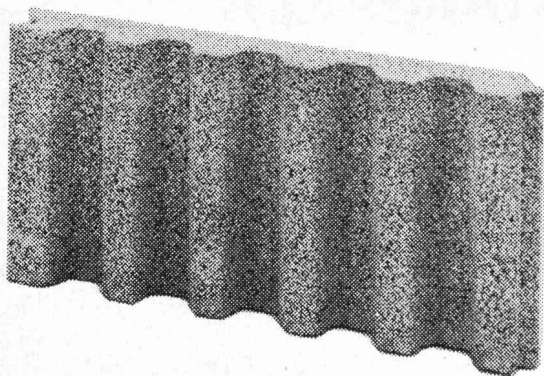
1. Hohes Scherfestigkeits/Streckgrenzenverhältnis (80 %) (Bewehrung, Stifte, Dübel, Verankerungen usw.).
2. Hohe Wechselfestigkeit (zyklisch belastete Bauteile, Brückengelenke).
3. Hohe Zugfestigkeit und Kerbzähigkeit bei Temperaturen unter Null. (Behälter in der Tiefsttemperaturtechnik, Lawinen-Verbauungen, Befestigung von Masten im Gebirge usw.).
4. Hohe Korrosionsfestigkeit (aggressive Atmosphäre in Chemie und Industrie).
5. Hohe Beanspruchung und geringe Betonüberdeckung (Fassadenplatten mit erheblicher Gewichtsersparnis).
6. Unmagnetisch (Labor, Elektrotechnik).

**STAIFIX®**

Fr. Frauchiger-Nigst AG  
 Filiale Bern  
 Postfach 1432, 3001 Bern  
 Tel. 031 25 33 25



# ROBA-Sickersteine Praktisch und robust



## Ihr Vorteil: Einsparungen

- durch rationelle Erstellung eines besseren Entwässerungssystems
- an Verschleiss von Schalungsmaterial und dessen Transportkosten

## Ihr Vorteil: Verbesserung

- der Entwässerung des Erdreichs
- Belüftung der Fundamente
- der Kanalisation des Sickerwassers

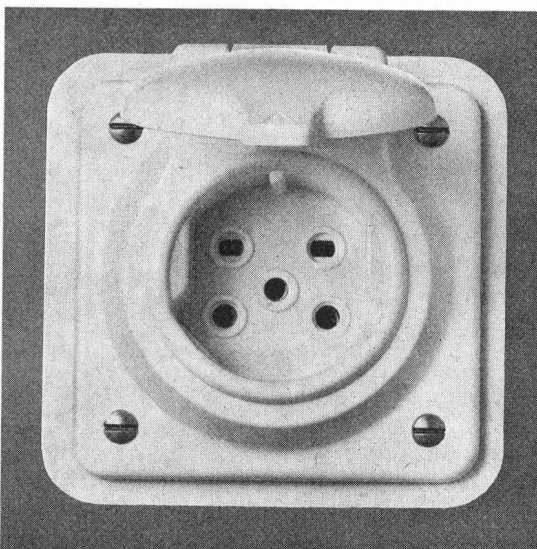
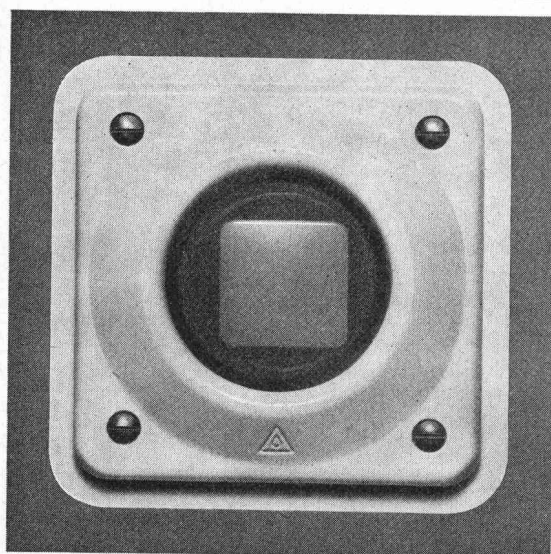
## Ihr Vorteil: Verkürzung der Bauzeit

- durch vereinfachte vollmaschinelle Aufschüttung

Typen:	Sickerstein und Abdeckplatte
Masse:	50×25×6 cm
Gewicht:	10 kg
Preis:	Fr. 8.— pro m <sup>2</sup> (Fr. 1.— pro Stück) ab Werk

Beziehbar direkt oder durch die Handelsgenossenschaft des SBV und den Baumaterialienhandel

Element und Baustein AG  
Kindhausen  
8604 Volketswil  
Telefon 01 / 86 48 17



*Feller*

Druckschalter  
Steckdose

## Feller JUP-Apparate

Frontseitig spritzwassersicher.

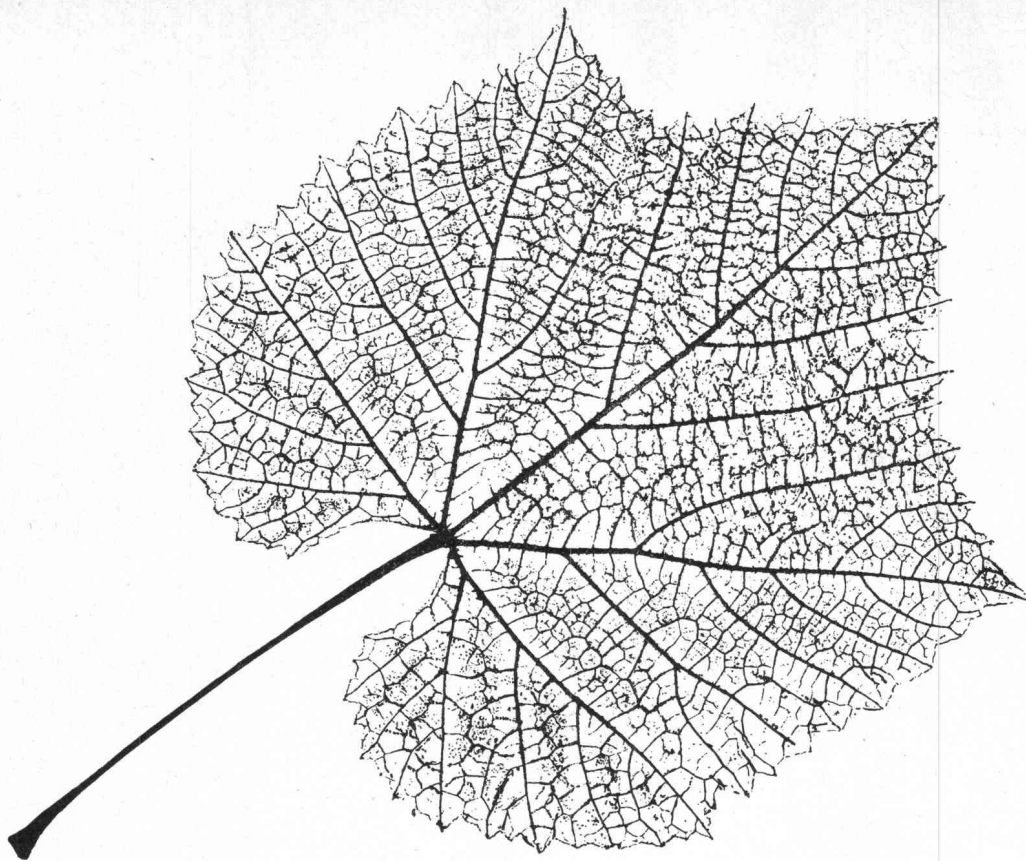
Abdeckplatte aus weissem Isolierpresstoff.

Einbaubar in alle handelsüblichen Einlasskasten Grösse I.

Zeitsparende Montage.

Komplettes Sortiment: Druckschalter, Leuchtdruckschalter 0 und 3, Taster, Leuchttaster, Signallampen, Steckdosen Typ 13, Typ 14 und Typ 15.

**Adolf Feller AG, 8810 Horgen, Telefon 01 / 725 65 65**



## Meisterwerke der Natur

Das Blatt in seinem Aufbau ist ein schönes Beispiel für die Tragwerke der Natur. Leicht und doch widerstandsfähig erträgt es härteste klimatische und mechanische Belastungen; als ob es von begabter Hand meisterlich berechnet und konstruiert wäre.

Ebenso hat auch eine Stahlkonstruktion ihre Aufgabe zu erfüllen. Leicht, elegant und doch widerstandsfähig hält und trägt sie alle die Teile, die heute in Industrie- und Wirtschaft oder in Verwaltung und Lehre an einem Bauwerk zusammengefügt sind.

Stahlbau – zuverlässig, sicher und zweckmässig –

wie er nur nach sorgfältiger und einfallsreicher Planung, moderner und rationeller Fabrikation sowie sachgemässer Montage entstehen kann. Dazu gehören Erfahrung und Können. Beides haben wir bei ZM. Dem Kunden entstehen daraus

### Gewinn an Zeit, Raum und Geld

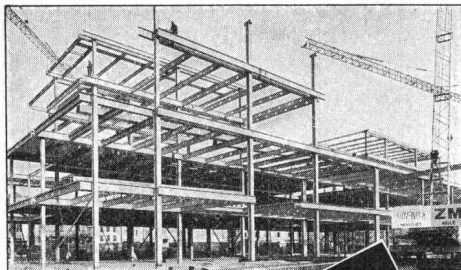
Stahl bietet unzählige Anwendungsmöglichkeiten. Er ist solide und anpassungsfähig. Man muss ihn gut kennen, um ihn optimal einzusetzen. Darum verarbeiten wir in unserer Entwicklungsabteilung ständig die neuesten Forschungsergebnisse für die Stahlbaupraxis. Das

ist Dienst am Kunden, ergänzt durch das Know-how unserer Ingenieure.

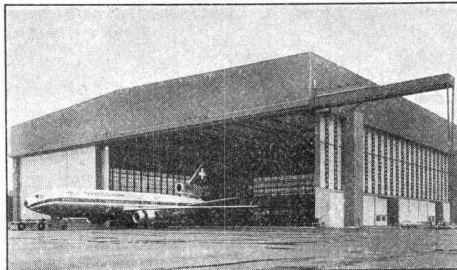
Dienst am Kunden auch durch erweiterte Leistungen im ZM-Fertigbau. Hier erstellen wir in eigener Regie Dach- und Fassadenverkleidungen mit Entwässerungen, Türen, Toren und Fenstern für Stahltragwerke von Industriebauten, Lager- und Sporthallen, Einkaufszentren und dergleichen mehr.

Wir, Zwahlen & Mayr SA, sind ein Unternehmen, in welchem bewährte Tradition und schöpferische Dynamik Ihre Aufgaben in Stahl lösen. Schnell, anpassungsfähig und wirtschaftlich bauen wir so

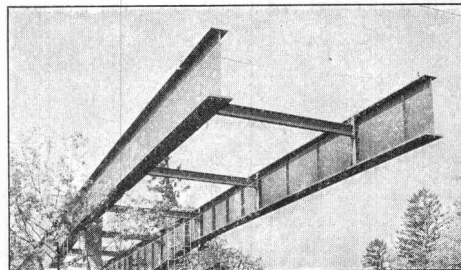
## Meisterwerke des Stahlbaues



Stockwerkrahmen eines Einkaufszentrums mit Verbundträgern vom Typ AJOUR



Flugzeughalle von 16 000 m<sup>2</sup> Überdeckung mit Rolltoren von 26 m Höhe



Bau einer Strassenbrücke im Freivorbau über eine Hauptstrecke der SBB



### zwahlen & mayr sa

1860 Aigle/VD, Tel. 025 / 2 19 91

Büro Bern, Aarberggasse 20, Tel. 031/22 54 56

Eine Tochtergesellschaft der Gruppe GIOVANOLA FRÈRES SA, Monthey

# ALISOL 2

"Als Architekt  
brauche ich ein isolierendes  
Alu-Profilssystem..."



...mit universellen Gestaltungsmöglichkeiten."

Dieser Architekt hat recht. Mit Alisol-2, dem vollisolierenden Verbundprofil, ist ihm bei allen anspruchsvollen Bauten am besten gedient. Die Verbundwirkung zwischen Isoliersteg und Aluminium ist optimal. Das Profil kann als Einheit in die statische Berechnung eingesetzt werden. Weil dieses System weniger Aluminium braucht und schlanke Konstruktionen zulässt, ist

Alisol-2 im Endeffekt in jeder Beziehung preisgünstig.

In der Gestaltung ist der Architekt frei. Alisol-2 ergibt ästhetisch und konstruktiv einwandfreie Fassaden. Die Oberflächenveredelung, eine Spezialität der Aluminium AG Menziken, bietet weitere individuelle Möglichkeiten. Sei es eloxieren oder farbig einbrennlackieren, aussen gleich wie innen oder innen in einer

anderen Farbe wie aussen. – So einfach ist das, wenn man das richtige Alu-Profilssystem zur Hand hat.

Verlangen Sie den neuen Alisol-2-Prospekt (Telefon 064 70 11 01)!

**ALUMINIUM**  
**AG**  
**MENZIKEN**

Schweiz



**Vollisolierendes Aluminium-Profilssystem für Fenster, Türen und Fassaden**