

Zeitschrift: Schweizerische Bauzeitung
Herausgeber: Verlags-AG der akademischen technischen Vereine
Band: 93 (1975)
Heft: 35

Wettbewerbe

Nutzungsbedingungen

Die ETH-Bibliothek ist die Anbieterin der digitalisierten Zeitschriften. Sie besitzt keine Urheberrechte an den Zeitschriften und ist nicht verantwortlich für deren Inhalte. Die Rechte liegen in der Regel bei den Herausgebern beziehungsweise den externen Rechteinhabern. [Siehe Rechtliche Hinweise.](#)

Conditions d'utilisation

L'ETH Library est le fournisseur des revues numérisées. Elle ne détient aucun droit d'auteur sur les revues et n'est pas responsable de leur contenu. En règle générale, les droits sont détenus par les éditeurs ou les détenteurs de droits externes. [Voir Informations légales.](#)

Terms of use

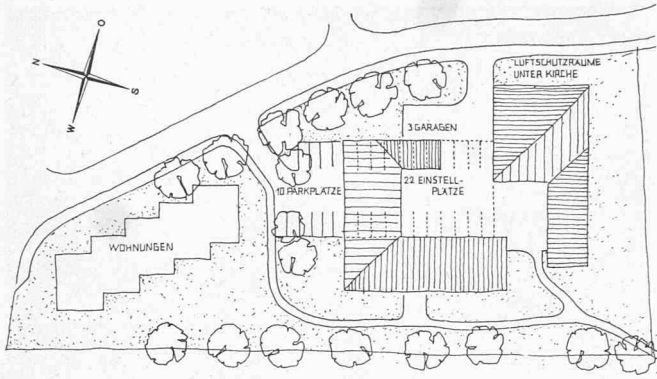
The ETH Library is the provider of the digitised journals. It does not own any copyrights to the journals and is not responsible for their content. The rights usually lie with the publishers or the external rights holders. [See Legal notice.](#)

Download PDF: 06.02.2025

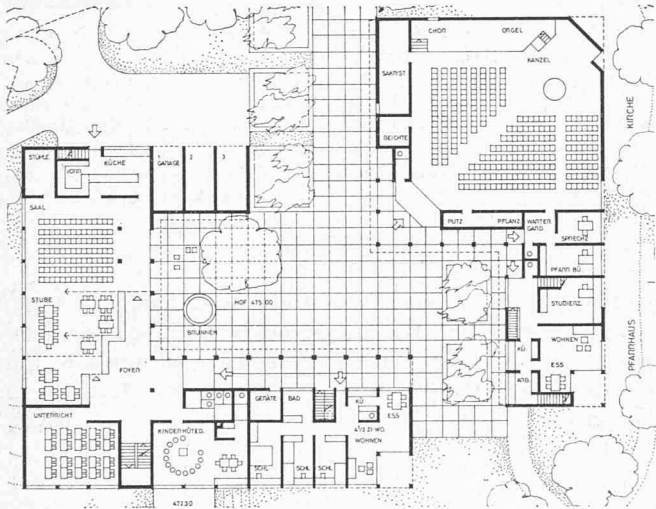
ETH-Bibliothek Zürich, E-Periodica, <https://www.e-periodica.ch>

Wettbewerb kirchliches Zentrum Zollikon-Dorf

SBZ 1975, H. 26, S. 415. Die katholische Kirchengemeinde Zollikon-Dorf veranstaltete im Dezember 1974 einen Wettbewerb für ein kirchliches Zentrum. Das Raumprogramm umfasste in der ersten Etappe ein Pfarrheim mit Foyer, Küche, Unterrichtsraum, zwei Wohnungen mit Nebenräumen; in der zweiten Etappe ein Kirchenraum für rund 250 Personen, ein Pfarrhaus mit Büro, Sprechzimmer, Wohnräumen, Gastzimmer und Personalräumen. Den Teilnehmern war es freigestellt eine sinngemässe Nutzung des restlichen Grundstückes vorzuschlagen. Ausserdem formulierte die Bauherrschaft im Programm den ausdrücklichen Wunsch nach «schlichten, wenig aufdringlichen Bauformen ohne Monumentalcharakter». Der vom Preisgericht aus dreissig Projekten ausgewählte und zur Weiterbearbeitung empfohlene Entwurf zeigt eine in bemerkenswerter Bescheidenheit und Zurückhaltung vorgetragene Idee als erfreuliches Ergebnis folgerichtig verarbeiteter – und beurteilter – Randbedingungen der Aufgabenstellung. *B. O.*



Lageplan 1:1700



Grundriss Erdgeschoss 1:700

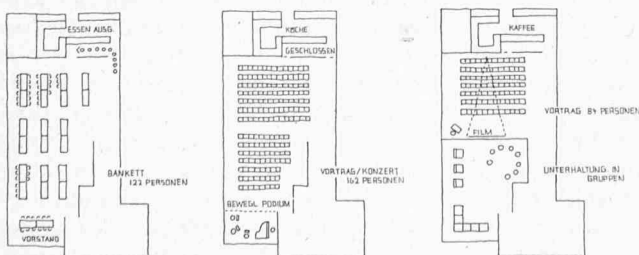


Ansicht von Osten 1:700



Nordansicht Kirche und Schnitt durch Pfarrheim 1:700

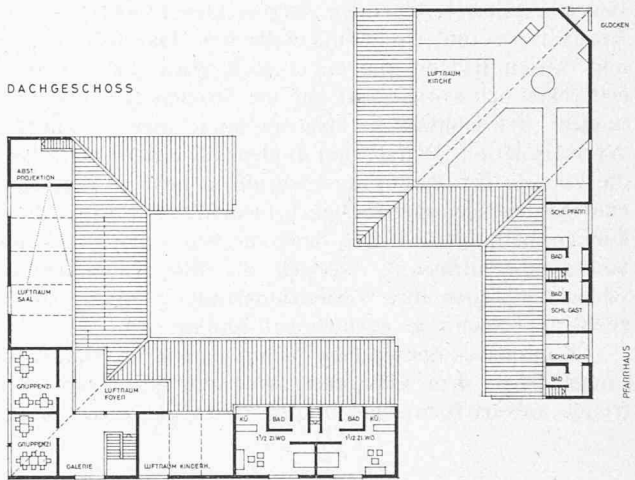
Nutzungsvarianten Pfarrheim



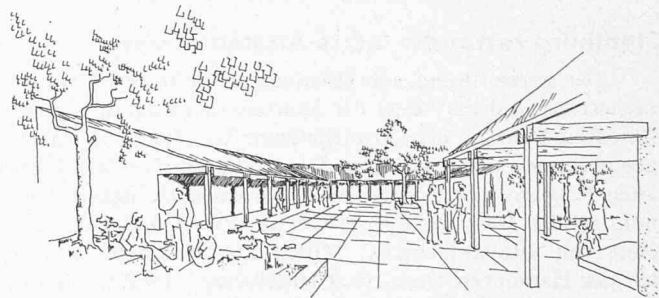
GEMEINSAME BENÜTZUNG ALS BANKETTSAAL.

GEMEINSAME BENÜTZUNG ALS VORTRAGSZAAL.

GETRENNTE BENÜTZUNG DURCH ZWEI GRUPPEN.



Grundriss Obergeschoss 1:700



1. Preis (9000 Fr.) Hans Kast, Zollikoberg

Aus dem Bericht des Preisgerichtes:

Der Entwurf überrascht durch seine einfache Form in Grundriss und Aufbau und die unaufdringliche Haltung der einzelnen Bauteile. Das Pfarrheim, in Winkelform, sichert schon in einer ersten Etappe, zusammen mit der alten Kirche und Pfarrhaus einen schön gefassten Hofraum, der in seiner Wirkung durch den Zubau der späteren Kirche noch gesteigert werden kann. Im Grundriss liegen wertvolle und wohl vertretbare Gedanken: Die Räume im Pfarrheim orientieren sich nach aussen in Richtung der schönen Umgebung, womit gleichzeitig die gewünschte Beschaulichkeit des atriumartigen Hofes erhöht wird. Die Möglichkeit des Zusammenlegens einzelner Räume ergibt eine gute Polyvalenz der Anlage. Der einfache Kirchenraum lässt durch die in Richtung Altarzone ansteigende Dachform eine würdig-feierliche Wirkung erwarten und der Zugang in der Diagonalen steht in schönem Bezug zum Aussenraum.