

Objektyp: **Advertising**

Zeitschrift: **Schweizerische Bauzeitung**

Band (Jahr): **94 (1976)**

Heft 22

PDF erstellt am: **21.07.2024**

Nutzungsbedingungen

Die ETH-Bibliothek ist Anbieterin der digitalisierten Zeitschriften. Sie besitzt keine Urheberrechte an den Inhalten der Zeitschriften. Die Rechte liegen in der Regel bei den Herausgebern. Die auf der Plattform e-periodica veröffentlichten Dokumente stehen für nicht-kommerzielle Zwecke in Lehre und Forschung sowie für die private Nutzung frei zur Verfügung. Einzelne Dateien oder Ausdrucke aus diesem Angebot können zusammen mit diesen Nutzungsbedingungen und den korrekten Herkunftsbezeichnungen weitergegeben werden. Das Veröffentlichen von Bildern in Print- und Online-Publikationen ist nur mit vorheriger Genehmigung der Rechteinhaber erlaubt. Die systematische Speicherung von Teilen des elektronischen Angebots auf anderen Servern bedarf ebenfalls des schriftlichen Einverständnisses der Rechteinhaber.

Haftungsausschluss

Alle Angaben erfolgen ohne Gewähr für Vollständigkeit oder Richtigkeit. Es wird keine Haftung übernommen für Schäden durch die Verwendung von Informationen aus diesem Online-Angebot oder durch das Fehlen von Informationen. Dies gilt auch für Inhalte Dritter, die über dieses Angebot zugänglich sind.

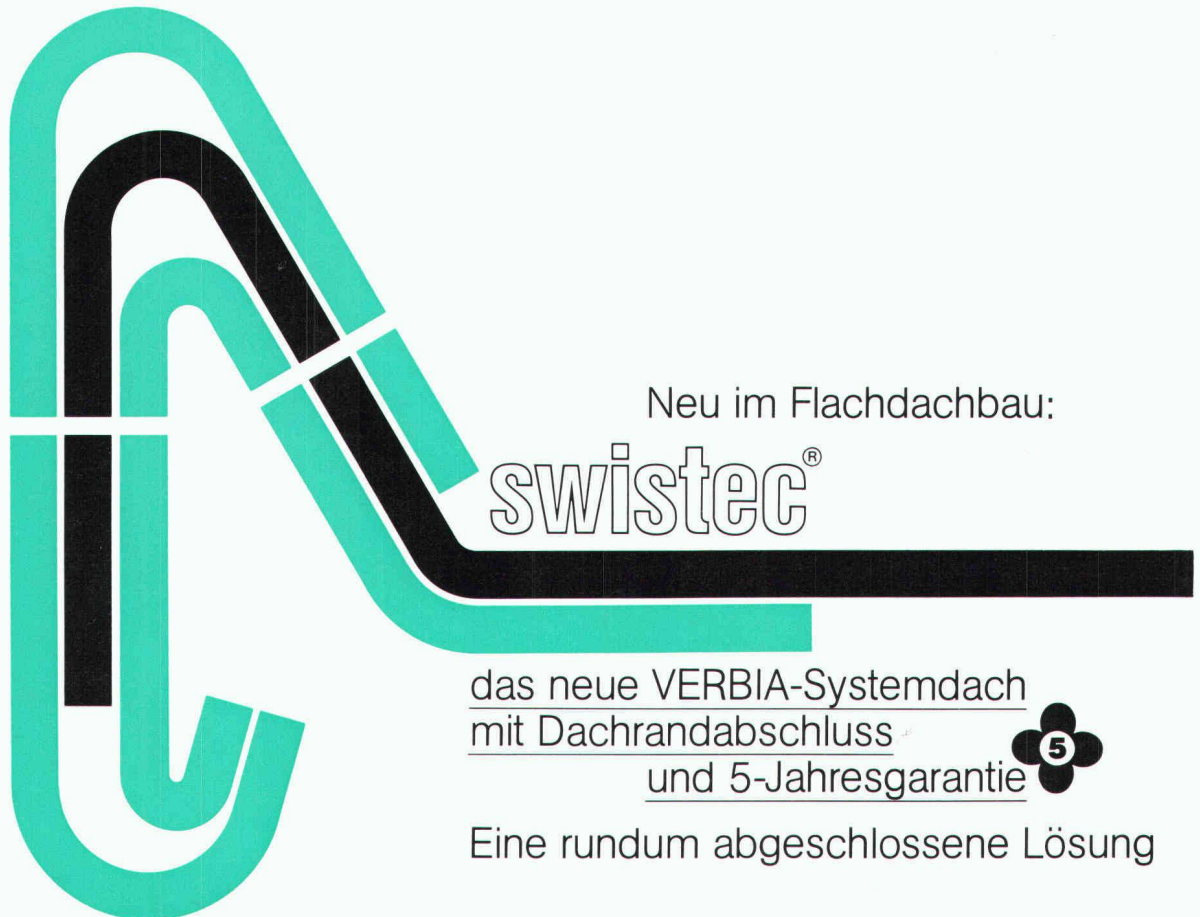
Schweizerische Bauzeitung

Revue Polytechnique Suisse

Wochenschrift für
Architektur, Bauingenieur-
wesen und Maschinentechnik

22 94. Jahrgang Donnerstag, 27. Mai 1976

Herausgegeben von der
Verlags-AG der akademischen
technischen Vereine, Zürich



Neu im Flachdachbau:

swistec®

das neue VERBIA-Systemdach
mit Dachrandabschluss
und 5-Jahresgarantie



Eine rundum abgeschlossene Lösung

Das Architekten und Unternehmer an hochwertiger Technik im Flachdachbau fordern, wird vom neuen Swistec-Systemdach in idealer Weise verkörpert: Sicherheit, Qualität und einfache Anwendung.

Mit 5 Jahre garantierter Sicherheit von Dachkante zu Dachkante – bis und mit Dachrandabschluss.

Wenn mit dem Dachrandabschluss haben wir ein bisher zentrales Problem auf problemlose Art gelöst. Und das für Flachdachbauten aller Art im Industrie-, Verwaltungs- und Wohnungsbau.

Swistec aus der Sicht des Architekten

Planen ohne Terminalsorgen: Bisher drei Terminbindungen. Unabhängige Arbeitsfolge.

Ein Werkvertrag für Dach und Dachrandabschluss:

Ein Unternehmer berät das ganze System.

Eine bewährte, robuste Dachhaut:

Drei Lagen mit doppelter Sicherheit, 6 mm stark.

Swistec aus der Sicht des Unternehmers

Terminsichere Planung möglich: Witterungsunabhängig. Arbeitsfolge vom Unternehmer bestimmt:

Einbau von Dampfsperre, Wärmedämmung und Dachhaut vor Montage der Blechverwahrung.

Einfachste Blechmontage: Ohne Massnahmen am Bau, ohne Spezialisten. Keine Lötstellen.

Nennen Sie uns Ihre Probleme. Unsere Spezialisten beraten Sie fachkundig und unverbindlich. Oder verlangen Sie am besten gleich detaillierte Unterlagen.

Swistec® – mit System zum Erfolg

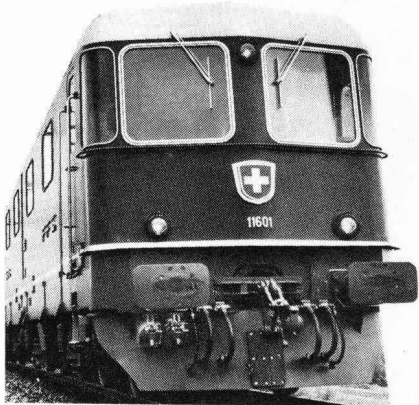
VERBIA

Verkaufsgesellschaft für plastische Bedachungs- und Abdichtungsmaterialien

VERBIA

Frobürgstrasse 15
4600 Olten
Telefon 062 21 06 41

Schweizer Bahnen und Lokbauer leisten (im Rahmen ihrer Massnahmen für erhöhte Sicherheit im Zugsbetrieb) Pionierarbeit bei der Einführung elektronischer Weg- und Geschwindigkeitsmesser.



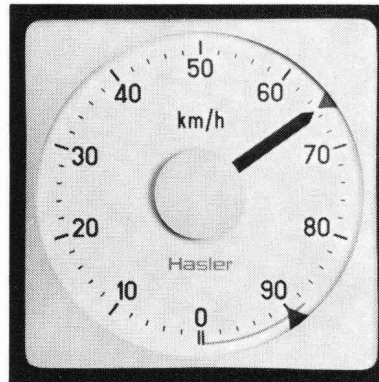
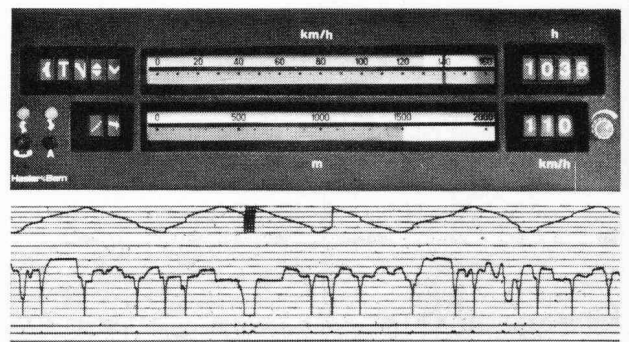
Auch hier ist Hasler mit dabei!

Seit Jahrzehnten hat sich Hasler bei den Bahnen einen Namen geschaffen, welcher rund um die Welt gleichbedeutend ist mit Sicherheit, Pünktlichkeit und Wirtschaftlichkeit.

Die verstärkte Ausnutzung der Eisenbahnnetze mit grösseren Zugs-Frequenzen und höheren Geschwindigkeiten stellt zunehmend strengere Anforderungen an die Zugsüberwachung und Zugsführung.

Hasler ist bestrebt, den Bahnen immer umfassendere Überwachungssysteme zur Verfügung zu stellen, welche dem Lokführer nicht nur zeigen wie schnell er fährt, sondern z. B. wie schnell er fahren soll und ihm die Signalstellungen melden – kurz, ihm quasi eine «Blindfahrt» ermöglichen. Den Dialog Mensch/Technik erfüllen neuartige, übersichtliche Anzeige- und Registriergeräte.

Für den Fachmann: eine moderne, elektronische Weg- und Geschwindigkeitsmessanlage von Hasler umfasst z. B.: Weg-Impulsgeber an den Achsen; zentrales Gerät mit Rechner, weg- und zeitabhängigem Sicherheitsapparat, Ausgang für externe Fahrtregler, Steuerteil für Spurkranzschmierung und Gleit/Schleuderschutz sowie Fahrtenschreiber; Soll- und Ist-Geschwindigkeitsanzeigergeräte für Mehrfachinformationen (in Verbindung mit LZB).



Lokomotive Re 6/6 SBB;
Balken- und Kreisskala-
anzeigergeräte;
Ausschnitt Registrier-
streifen.

Hasler

Hasler AG
Belpstrasse 23
CH-3000 Bern 14
Tel. 031 652111
Telex 32413 hawe ch

Hasler Verkehrstechnik

Tachometer, Tachografen, Ferntachometer, Restwegschreiber, Achsbüchskilometerzähler; elektronische Weg- und Geschwindigkeitsmessanlagen, elektronische Gleit- und Schleuderschutzanlagen; Billet- und Geldwechselautomaten; zentralgesteuerte Uhrenanlagen; Fernschreiber