

Zeitschrift: Schweizer Ingenieur und Architekt
Herausgeber: Verlags-AG der akademischen technischen Vereine
Band: 98 (1980)
Heft: 33-34

Werbung

Nutzungsbedingungen

Die ETH-Bibliothek ist die Anbieterin der digitalisierten Zeitschriften. Sie besitzt keine Urheberrechte an den Zeitschriften und ist nicht verantwortlich für deren Inhalte. Die Rechte liegen in der Regel bei den Herausgebern beziehungsweise den externen Rechteinhabern. [Siehe Rechtliche Hinweise.](#)

Conditions d'utilisation

L'ETH Library est le fournisseur des revues numérisées. Elle ne détient aucun droit d'auteur sur les revues et n'est pas responsable de leur contenu. En règle générale, les droits sont détenus par les éditeurs ou les détenteurs de droits externes. [Voir Informations légales.](#)

Terms of use

The ETH Library is the provider of the digitised journals. It does not own any copyrights to the journals and is not responsible for their content. The rights usually lie with the publishers or the external rights holders. [See Legal notice.](#)

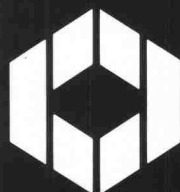
Download PDF: 13.03.2025

ETH-Bibliothek Zürich, E-Periodica, <https://www.e-periodica.ch>

Interwand Trennwände

haben Weltruf.

Cloisons
Separazione mobile
Partitions



interwand ag

Spitalstrasse 20
8840 Einsiedeln
Tel. 055/533643

Die Pensionskasse SIA STV BSA FSAI~ eine Alternative für Ihre Personalvorsorge!

- **Das Ziel**
die lückenlose Alters-, Hinterbliebenen- und Invalidenvorsorge für die Angehörigen der technischen Vereine (Mitgliedschaft kann auch bei Berufswechsel beibehalten werden)
- **Die Vorteile**
die Pensionskasse SIA STV BSA FSAI ist eine **Selbsthilfeorganisation** der technischen Verbände mit **Selbstverwaltung** (paritätische Zusammensetzung aus angeschlossenen Arbeitgebern und versicherten Mitarbeitern)
- **Die Sicherheit**
ist garantiert durch den versicherungstechnischen Aufbau und **laufende Beratung durch neutrale Experten**;
durch die **Rückversicherung** sowie dank der Geschäftsführung und Anlage der Vorsorgemittel durch **eine der grössten und angesehensten Treuhandgesellschaften** der Schweiz mit Spezialisten auf allen Gebieten

Bitte informieren Sie mich weiter:

Name: _____

Vorname: _____

Strasse: _____

PLZ/Ort: _____

Verlangen Sie weitere Informationen bei:
Pensionskasse SIA STV BSA
FSAI
Waisenhausplatz 25
Postfach 2613
3001 Bern, Tel. 031/ 22 90 52

ZSCHOKKE

SPEZIALTÄTIGKEITEN INGENIEURBÜRO HOCHBAU TIEFBAU

**Aktiengesellschaft
Conrad Zschokke**
Räffelstrasse 11
CH-8045 Zürich
Tel 01/35 52 35

Überführung über BVZ-SBB
Eisenbahnlinie, Rhone und Autobahn
N9 in Lalden, Wallis, 1973-75 @
Länge 321 m.

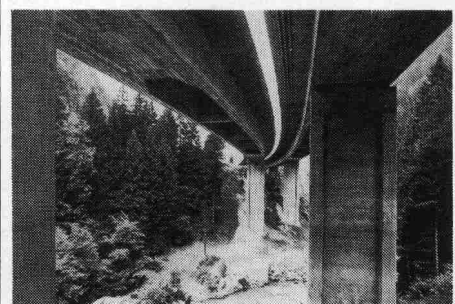
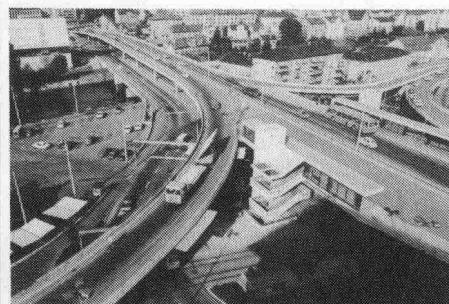
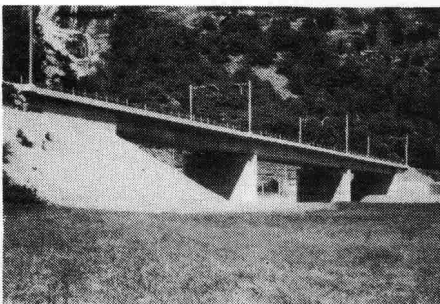
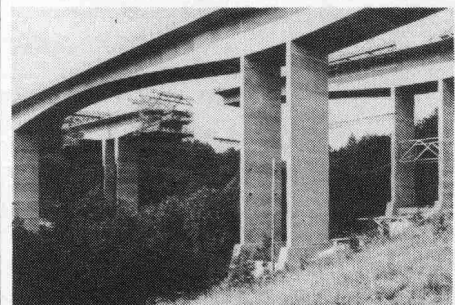
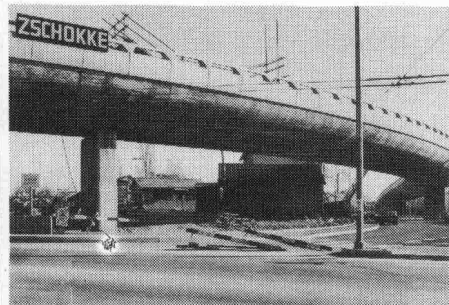
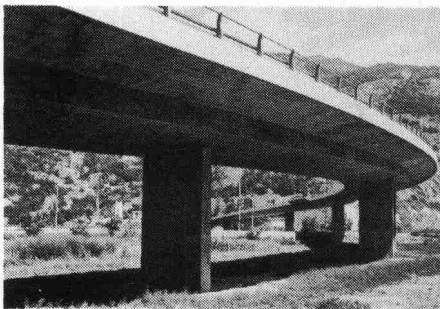
Eisenbahnbrücke 2-spurig über
den Tessin bei Giornico, Schweiz,
1975-77
Vorgespannte Stahlbetonkonstruktion,
Länge 125 m.

Viaduc de l'Écu der
Westtangente von Genf, 1970-73
Länge 336 m.

Strassenknotenpunkt am Escher-
Wyss-Platz in Zürich, bestehend aus
3 Brücken, Länge je 76 m,
3 Auffahrtsrampen und einer
Hochstrasse von 425 m Länge,
1968-70

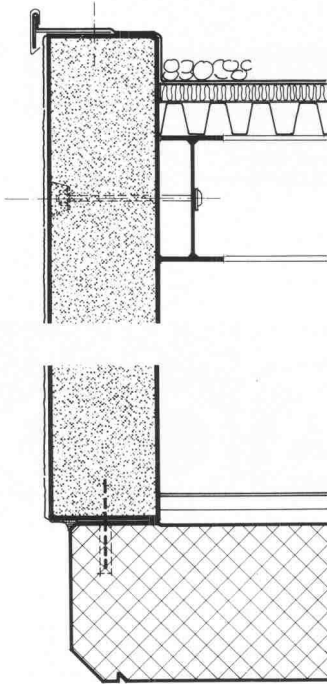
Autobahn N9, Brücken über die
Paudèze 1971-74 @
Brücke mit 3 Feldern von 104 m und
2 Randfeldern von 55 m Spannweite.

Fellbrücken der Autobahn N2 bei
Gurtellen, Uri, 1967-71 @
4-feldrige vorgespannte Stahlbeton-
brücken, Längen 296 m und 267 m.

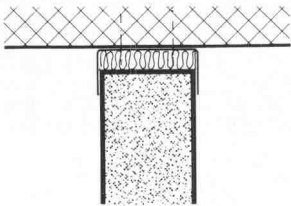


Conforama, Wallisellen ZH Möbel- und Wohneinkaufszentrum

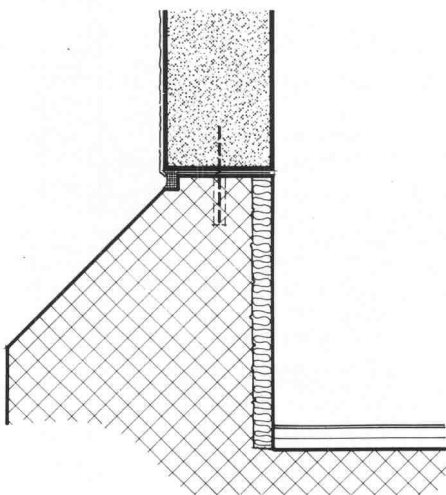
Aussenwand



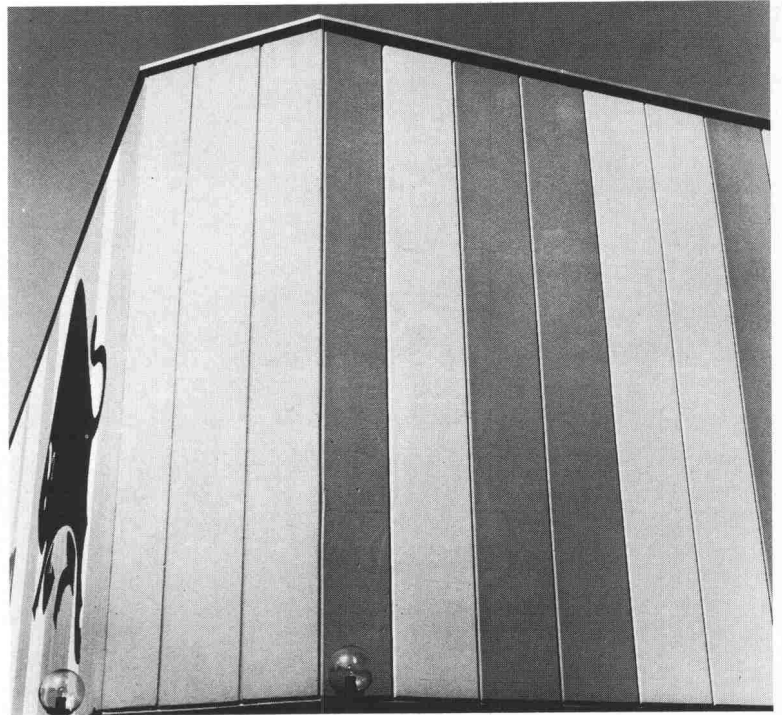
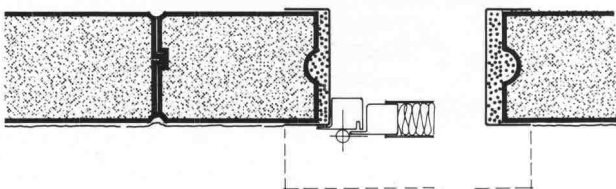
Innenwand



Sockel



Türe



Zum «Kaufen» muss das «Klima» stimmen. Mit unseren Gasbetonelementen kann die Klimaanlage klein dimensioniert werden. Im Sommer und im Winter ist das Klima ausgeglichen. Siporex dämmt und speichert.

Bis 6 m hohe, vertikal angeordnete, 20 cm starke Elemente, als selbsttragende, hochisolierende Aussenwand, sind eine optimale Lösung. Der k-Wert dieser Konstruktion ist $0,58 \text{ W/m}^2 \text{ K}$.

**Wirtschaftlich bauen fängt beim
Detail an. Wir wissen wie.**

Arch.: Gepag AG, Zürich

Ing.: L. Gianadda + U. Guglielmetti SA, Ing. EPL/SIA,
Martignier

Profitieren Sie

Unsere Erfahrung zu Ihrem Vorteil

Wir bauen für Sie in Aluminium und Stahl.

- Tragkonstruktionen und Hallenbauten für Industrie und Gewerbe
- Treppen und Tore
- Schaufenster und Türen
- Fenster und Fassaden
- Notstromanlagen

Heinz **SENN** AG

Bernstrasse 9, Tel. 062/41 3444
4665 Oftringen Telex 68901

Gussasphalt was ist das?



Kennen Sie die genaue Antwort? Verspüren Sie die berufliche Neugier, mehr über diesen altbewährten Dichtungs- und Nutzbelag zu wissen?

Verlangen Sie die neue, reich bebilderte VERAS-Broschüre (52 Seiten). Sie orientiert über die Herkunft, die Eigenschaften und die zahllosen Anwendungsmöglichkeiten von Gussasphalt.

VERAS, Vereinigung schweizerischer Gussasphalt-Unternehmungen
Postfach 3367, 3000 Bern 7, Tel. 031 22 65 55



ACO Drain Entwässerungssystem – in der Praxis um Längen voraus.

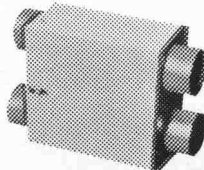
1



Schweizer Fabrikation

01 715 17 95

ANSON «WR» Ventilatoren mit Wärmerückgewinnung



haben viele Vorteile: hoher Wirkungsgrad bis 65%, kein Vereisen im Winter, leise. Kompakt gebaut, einfach in Montage und Unterhalt. ANSON «WR» Ventilatoren von 300 bis 50000 m³/h. Lüftungsfirmen und ANSON AG 8003 Zürich Aegertenstr. 56 01 35 95 12

Strassenlärm bleibt draussen, weil

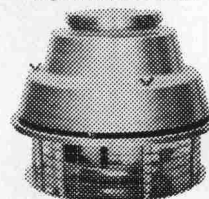


VENTOMATIC-Fenster-ventilatoren von Anson

44 dB (!) absorbieren. Walzengebläse, 220 V, max. 650 m³/h Luftleistung inkl. Fernsteuerung. 120 mm □ Breite nach Wunsch. In jedes Fenster – auch nachträglich – montierbar. Ab Fr. 389.–

Bei Fensterherstellern, Schreibern und ANSON AG 8003 Zürich Aegertenstr. 56 01 35 95 12

Cheminée-Ventilatoren von ANSON



sorgen für rasches Brennen und gleichmässigen Zug. Auch nachträglich montierbar. 220 V. Cheminée-Ventilatoren. ANSON ab Fr. 1236.–. Elektroinstallateure, Cheminéebauer und ANSON AG 8003 Zürich Aegertenstr. 56 01 35 95 12

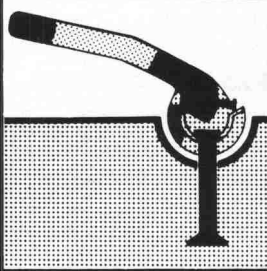
VEROPLAN®
EIN PRODUKT DER SIKA-SCHWEIZ

Die Alternative
Die hochwertige PVC - Dachdichtungsbahn

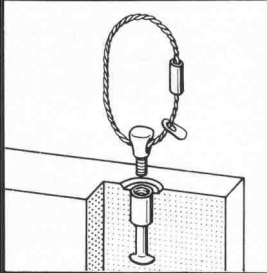
Verkaufsaktiengesellschaft für plastische Bedachungs- und Abdichtungsmaterialien

Frobürgstrasse 15
4600 Olten
Telefon 062 21 06 41

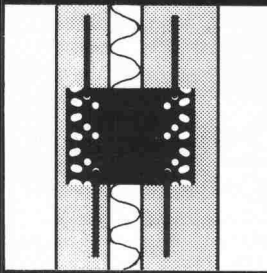
VERBIA



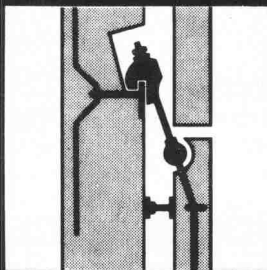
Kugelpopf-Transportanker



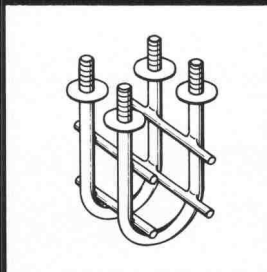
Tellerfuss-Anker



Manschetten-Verbundanker



Fassadenplatten-Anker



Stahl-Einbauteile

● Für den Transport vorfabrizierter Betonelemente ● Einbauteile ● Verbundanker-Systeme ● Für den Transport vorfabrizierter Betonelemente

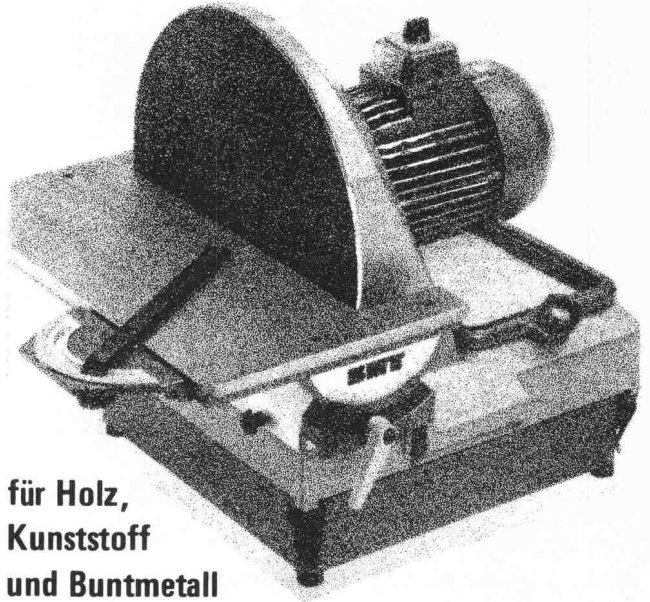


RISS AG

Eisenwarenfabrik
8108 Dällikon-Zürich
Telefon 01/844 11 22

BMT

Scheiben- Schleifmaschine Typ SM 40 T



**für Holz,
Kunststoff
und Buntmetall**

- Schleifscheiben \varnothing 400 mm
- Rechts- und Linkslauf
- Gusstisch nach oben und unten je 45° verstellbar
- Führungsnuten für Winkel- und Parallelanschlag
- Staubabsaugung mit Dauerfilter
- Geräuscharmer Lauf
- In der Maschine ist eine wirkungsvolle Staubabsaugung eingebaut. Die Abluft wird durch einen Feinfilter gereinigt. Der Staub bleibt in der unter dem Gehäuse befestigten Wanne zurück. Es ist auch möglich, die Maschine an eine Absauganlage anzuschliessen. Bei dieser Ausführung wird die Staubwanne durch einen Anschluss-Stutzen \varnothing 100 mm ersetzt.

Technische Daten

Schleiftisch 225 x 550 mm
Motorleistung 0,75 kW
Drehzahl 1000 U/min
Spannung normal 3 x 380 V, 50 Hz

Sonderzubehör

- Winkel- und Parallelanschlag
- Fahrbarer Maschinenständer mit Ablage
- Maschinenständer auf Werkbank
- Augenschleif-Vorrichtung

Coupon



Ich interessiere mich für

- Prospektunterlagen ein Angebot
 eine Vorführung

Name:

Vorname:

Strasse:

Plz/Ort:

Beruf:

Telefon:

BMT Maschinen AG
Surbtalstrasse 205, CH-5306 Tegerfelden
Tel. 056/45 22 71

Fixit 63 - der Weißkalk- Zementabrieb in 1-, 2- und 4 mm Körnung.

FIXIT®

Informationen und Beratung
Franz Hänel AG Basel
Beratung und Verkauf Büro Weiach
8433 Weiach, Telefon 01/8 58 26 61



Statik-Programme

für HP-67/97, HP-41 C, HP-85

Fachbereiche Hoch-/Tiefbau, Stahlbau, Ingenieur-Holzbau, Grundbau, Spannbeton-, Brückenbau, allgemeine Baustatik, (Durchlaufträger mit beliebiger Belastung bis max. 10 Felder auf nur 2 Magnetkarten! Q und M an beliebiger Stelle. Auf Wunsch komplette Biege- und Schubbemessung anschliessend. Keine Eingabe von Belastungsgliedern erforderlich!).

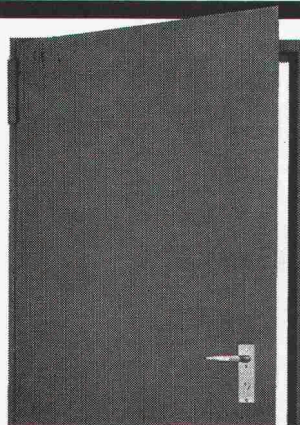
Für die wichtigsten Programme sind spezielle Statik-Formblätter lieferbar, in welche der Programmausdruck (HP 97) geklebt werden oder (HP 67) eingetragen werden kann.

Fordern Sie Informationsmaterial an:

IBK - Ingenieurbüro für Baukonstruktionen

Ing. (grad.) Walter Mücke
Broicher Strasse 1, D-5204 Lohmar 1, Tel. 0049 / 2246 / 40 67

Brander- Normtüren - die «grossen» Türen zum kleinen Preis.



z.B.

einflügelige Mehr-
zwektüre, doppel-
wandige Stahlblech-
konstruktion mit
Mineralwoll-Isolation,
komplett mit Beschlag
und Z-Stahlrahmen, in
3 Normgrössen

ab Fr. 238.-

Wiederverkaufsrabatt
auf Anfrage

brander ag

Normbauteile, 8162 Steinmaur ZH
Telefon 01/853 06 22, Telex 55562

Immer höher

steigen die Ansprüche,
die an Abwasserpumpen
gestellt werden.

BRUNNER Abwasser- und Fäkalienpumpen A72 und A74

entsprechen allen Anforde-
rungen, speziell bei der
Förderung ungeklärter Ab-
wässer, bei Schachtentlee-
rungen, Entwässerung etc.
Die Verwendung von erst-
klassigem Material, z.T. her-
gestellt in der eigenen Gies-
serei garantiert höchste
Qualität und Betriebssicher-
heit. Unser Spezialprospekt
orientiert über weitere Vor-
teile, Bauart und Konstruk-
tion von zwei Varianten.
Bitte anfordern.

ROBERT BRUNNER
Pumpenbau + Giesserei

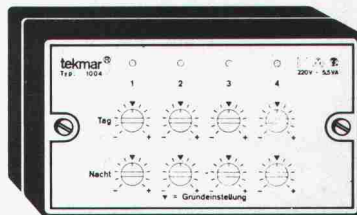
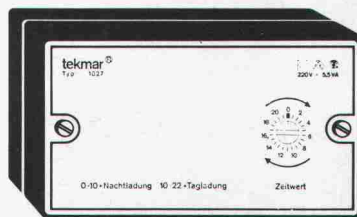
Filialen in Sevelen,
Lausanne und Magadino

8302 KLOTEN / TEL.01/8141744

CHRIST

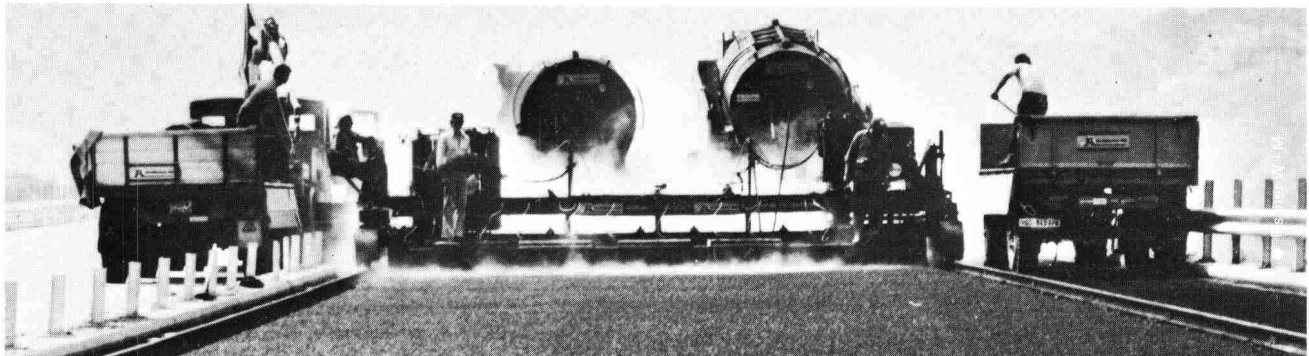
Industrieheizung

Regelgeräte für Elektro Speicherheizungen



Für die optimale Steuerung von
Einzelspeicher- und Fussbodenspeicherheizungen.

Theodor Christ AG CH-4147 Aesch
Tel. 061-78 46 46



Viaduc de la Gruyère*

Unsere modernen Schienenfertiger verlegen pro Tag rund 400 Meter Fahrbahn mit einer Breite von 7,5 Meter.
Die bekannten Vorzüge des Guss-Asphalt:

- Hohlraumfreiheit (keine Nachverdichtung) *
 - Wasserundurchlässigkeit
 - Abriebfestigkeit
 - Verformungsbeständigkeit
- machen diesen zum bevorzugten Nutzbelag für Autobahnabschnitte mit extremen Anforderungen



Strassenbau • Asphaltunternehmung

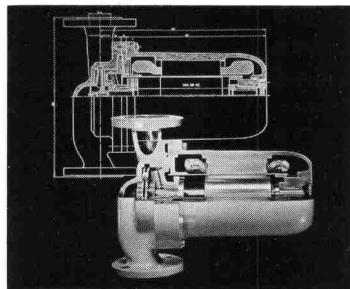
4800 Zolingen • 4600 Olten • 5000 Aarau • 4806 Wilkon LU • 4450 Sissach

* Brückenobjekt RN 12, Viaduc de la Gruyère, 49.000 m²
Aufbau: EFKAPRENE-Abdichtung
Gussasphalt-Ausgleichsschicht, 35-45 mm
Gussasphalt-Verschleisschicht, 35 mm

RÜTSCHI

Spaltrohrmotorpumpen

- Keine Wellenabdichtung
- Wartungsfrei
- Flüssigkeitsgeschmierte Lager
- Geeignet für:
Feuergefährliche, giftige, verdampfende und radioaktive saubere Flüssigkeiten, bei Temperaturen von -150 bis +400°C und Systemdrücken bis 600 bar.



Rütschi baut Pumpen für:
Wasserversorgung, Abwasserförderung, Heizung, Kesselspeisung, Sanitär, Industrie und Gewerbe, Chemie, Verfahrenstechnik, Kälteindustrie, Nukleartechnik.



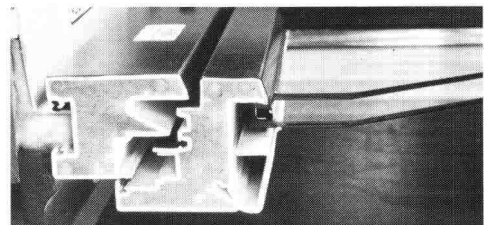
K. Rütschi AG, Pumpenbau, 5200 Brugg
Telefon 056/41 04 55, Telex 54233

PUMPEN

8 CH d

FAHRNI
thermassiv®

Das vollmassive Kunststoff-Fenstersystem für heute mit der Profitechnik von morgen! Wer heute baut oder saniert, sollte unbedingt dieses neue Kunststoff-Fenstersystem prüfen, bevor er seine Fenster plant und einkauft!

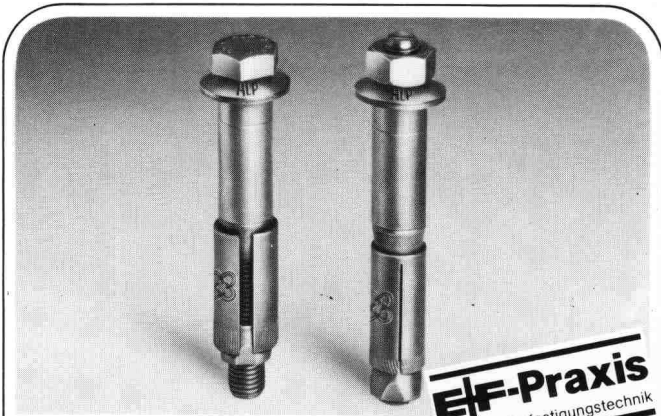


COUPON:

Senden an:
Fahrni + Co AG
Bernstrasse 84
3250 Lyss
Tel. 032 84 25 25

Ich interessiere mich für FAHRNI thermassiv:

Name: _____
Strasse: _____
Ort: _____
Tel: _____



EF-Praxis
rationelle Befestigungstechnik



Sicherheit
in der Schwerbefestigung.

LEBIG®

Sicherheitsdübel

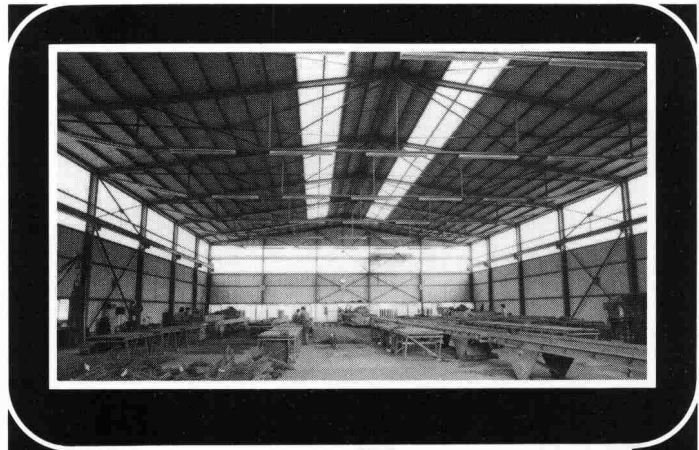
In- und ausl. Patentrechte

... höchstmögliche Sicherheit für Menschen und Anlagen. Mit klaren Berechnungsgrundlagen für Praktiker und Ingenieure über zulässige Lastwerte. Rufen Sie uns an, weil Sicherheit heute berechenbar ist.

Egli, Fischer Zürich

Egli, Fischer & Co AG, Abt. Befestigungstechnik
Gotthardstrasse 6, 8022 Zürich, Telefon 01 202 02 93

Verkaufsbüro Gent:
18, rue Caroubiers, 1227 Carouge, Telefon 022 42 12 55



die Vielseitigkeit

der Probleme unserer Kunden hat uns die Erfahrungen gebracht, die uns zu Spezialisten im Stahl- und Metallbau qualifiziert.

Stahlbau – Metallbau
Abwasserreinigung
Apparatebau
Elektromechnik

Alpha

Alpha AG
CH-2560 Nidau
032 51 54 54
Telex 34 692

spielen



Spielplätze müssen leben, natürliche Umwelt ersetzen, die kindliche Phantasie bereichern, Abwechslung bieten, zu spielerischen Taten verhelfen, Kontakt schaffen, begeistern, anregen, müssen dem Kind seine Welt bedeuten, müssen Wohnraum im Freien sein ...
Verlangen Sie den Spielgeräte-Katalog von Geräten in Holz, Metall und Kunststoff.

berli Postfach 201, 6210 Sursee/LU,
Tel. 045 21 20 66

2034/

**Mehr wissen –
besser disponieren**

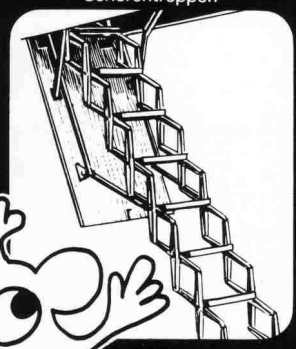
Anzeigen mit hohem Informationswert enthält diese Nummer des «Schweizer Ingenieur und Architekt».

**Treppen
von
Columbus**

Scherentreppen aus Aluminium-Druckguss (3 Modelle, verschiedene Grössen)
Spindeltreppen aus Aluminium-Druckguss (3 Durchmesser)
Spindeltreppen aus Holz (in jeder Dimension)
Schiebetreppen aus Holz (3 Modelle)



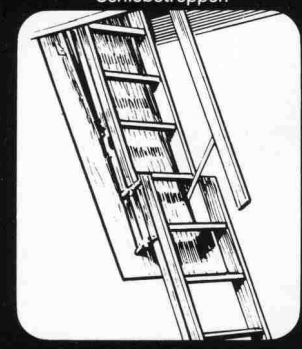
Scherentreppen



Spindeltreppen



Schiebetreppen



Columbus Treppen AG
Industriestrasse 9245 Oberbüren Tel. 073 51 37 55



Sonderdrucke

Nr.	Brückenbau	Preis
764	Die Lorrainebrücke über die Aare in Bern. Von R. Maillard. (33 Abb.)	5.—
1803	Provisorische Stahlbrücke über die Lienne bei Zeuzier (Wallis). Von W. Schiebler. (17 Abb.)	5.—
1805	Projektwettbewerb für die Weinlandbrücke bei Andelfingen. (6 Proj.)	5.—
1881	Neuere Brückenbauten im Tessin. Von W. Krüsi. (15 Abb.)	4.40
1893	Die St. Albanbrücke über den Rhein in Basel. Von A. Aegeter, R. Guyer und O. Oberholzer. (58 Abb.)	9.—
1926	Überführungsbauwerke und Lehnbrücken kleiner und mittlerer Stützweite in vorgespanntem Beton. Von A. Weder (10 Abb.)	2.80
2021	Neue Glennerbrücke der Rhätischen Bahn in Ilanz. Von U. Schlumpf und W. Gebhardt. (15 Abb.)	5.—
2024	Vorgespannte Brücke über die Sihl bei der Brunau. Von P. Soutter und W. Schalcher. (22 Abb.)	5.—
2042	Das Überführungsbauwerk Zizers, Graubündens grösste Strassenbrücke. Von A. Weder. (7 Abb.)	3.20
2190	Die Verwendung von Teflon zur Verminderung der Reibungsverluste in den Spannkanälen vorgespannter Tragwerke. Von H.G. Elsässer. (6 Abb.)	3.80
2239	Die Hinterrheinbrücke der N 13 bei Reichenau. Die Steilerbachbrücke der N 13 bei Sufers. Von M. Ros. (6 Abb.)	5.—
2250	Foundationsprobleme bei Brückenbauten. Von G. Schnitter. (16 Abb.)	4.40
2252	Zur Berechnung gekrümmter Brücken. Von Ch. Menn. (14 Abb.)	4.40
2254	De quelques expériences récentes réalisées en Suisse romande dans la construction de ponts métalliques. Par M. Cosandey. (17 Abb.)	5.—
2319	Moderne Stahl- und Betonbrücken. Von F. Leonhardt. (49 Abb.)	5.—
2331	Der Einfluss des Belages auf die Brückenprojektierung. Von D.J. Bänziger (41 Abb.)	5.—
2372	Die Autobahnbrücke über die Saane bei Freiburg. Von P. Dubas und H. Hauri. (29 Abb.)	5.—
2400	Entwurf und Ausführung der Oosterscheldebrücke. Von H.T. Hoving, A.C. Krijn und J.H. van Loenen. (45 Abb.)	4.40
2405	Betonieren des Brückenüberbaus der Thurbrücke Sonnentäl mittels Betonpumpe. Von D.J. Bänziger. (7 Abb.)	2.80
2441	Vorfabrizierte Überführung mit Betonfahrbahn in Oensingen. Von R. Favre. (5 Abb.)	2.80
2443	Untersuchung über die statische Mitwirkung des Betondeckbelages an der rechten Zwillingbrücke der N 13 bei St. Margrethen/SG. Von D.J. Bänziger und H. Pfammatter. (17 Abb.)	5.—
2466	Belastungsvorschriften für Brücken der Schwertransportstrassen. Von K. Basler. (3 Abb.)	3.60
2473	Anschlussbauwerk Brunau-Süd, Brücken für die N 3. Von E. Winkler und H. Moretti. (30 Abb.)	5.—
2481	Die Parkhausbrücke über die Rämistrasse in Zürich. Von O. Liechti, W. Glanzmann und J. Schneider. (13 Abb.)	4.40
2487	Betongelenke am Hardturm-Viadukt der SBB in Zürich. Von H. Denzler, D.J. Bänziger, H. Sallenbach und E.O. Fessler. (19 Abb.)	5.—
2689	Grossbohrpfähle, Sonderausführung im Brückenbau. Von R. Ledergerber. (28 Abb.)	3.60
2797	Dampfdruckentspannung, Sickerwasser- und Kondenswasserableitung unter bituminösen Brückenbelägen. Von H. Honegger. (13 Abb.)	2.60
2809	Minimale Lagerung von langen Brücken dank torsionsstiftem Überbau. Von R. Favre. (10 Abb.)	3.60
2878	Der Bau der Wadi-el-Kuf-Brücke in Libyen. Von I. Dompieri. (34 Abb.)	7.40
2928	Der Goldach-Viadukt. Von E. Prim; Autobahnbrücke der N 3 in Zeiningen. Von W. Hanak und W. Kaufmann. (14 Abb.)	4.40
2968	Lehnviadukt Beckenried, Kanton Niedwalden, Submissionswettbewerb. Von U.M. Eggstein. (28 Abb.)	6.20
3031	Die SBB-Unterführung von Flüelen. Von G. Lombardi und L. Balestra. (8 Abb.)	4.40
3086	Das Vorschubgerüst für den Viaduc du Lac de la Gruyère. Von E. Bosshard, E. Senft und W. Glocker. (14 Abb.)	6.—
3121	Versuche mit Brückenlagern. Von A. Maissen. (16 Abb.)	4.10

Nr.	1979	Preis
3160	Othmar H. Ammann – Leben und Werk. Zu seinem 100. Geburtstag. Von U. Widmer, Winterthur. (8 S., 12 Abb.)	4.—
3178	Die neue Rheinbrücke Stein-Bad Säckingen. Versch. Verfasser. (12 S., 18 Abb.)	4.50
3171	70 Jahre geleimte Holz-Tragwerke in der Schweiz. Von Hellmut Kühne, Zürich (17 S., 42 Abb.)	5.30
3179	50 Jahre IVBH-Rückblick und Ausblick. Von Bruno Thürlimann, Zürich. (8 S., 7 Abb.)	4.50
3180	Bau der Schwarzwasserbrücke. Von M. Bucher, A. Fuchs und U. Graber, Bern. (6 S., 11 Abb.)	4.—

Neuerscheinungen

3215	Im Spannungsfeld zwischen Wasserbau und Gewässerschutz. Von D. Vischer, Zürich. (8 S., 14 Abb.)	3.—
3216	Risse bei Mischbauweise von H. R. Preisig, Dübendorf. (1 S., 3 Abb.)	2.—
3217	Gefahren, Gefährdungsbild und ein Sicherheitskonzept. Von Jörg Schneider, Zürich. (8 S., 7 Abb.)	3.—
3219	Die Verlandung von Flusstauhaltungen von Daniel Vischer, Zürich. (6 S., 4 Abb.)	3.30
3220	Stand der Entwicklung und Anwendung zementgebundener Holzspanplatten. Von E. Herzig, Dietikon, U. Meierhofer und J. Sell, Dübendorf. (4 S., 7 Abb.)	3.—
3221	Zur Eröffnung der Flughafenlinie Zürich. Verschiedene Verfasser. (48 S., 60 Abb.)	10.—
3222	Le raccordement ferroviaire de l'aéroport de Zurich. Différents auteurs (48 p., 60 fig.)	10.—
3223	Vollautomatische Dachgartenbewässerung auf der ETH-Hönggerberg. Von W. J. Jenzer, Wettingen. (2 S., 6 Abb.)	2.—
3224	Fertigungskontrolle im Bauwesen. Von B. Romer, Beinwil. (8 S., 8 Abb.)	3.—
3225	Bauschäden – die Putzarmierung kritisch betrachtet. Von J. Stieger, Vaduz.	2.—
3226	Grosse Armierungsstäbe im Massivbau. Von A. Maissen, Dübendorf (8 S., 9 Abb.)	4.—
3227	Das Überwerfungsbauwerk Nord und der Tannwaldtunnel der SBB in Olten. Von K. Heini, Luzern und Th. Müller, Solothurn. (12 S., 13 Abb.)	5.—
3228	Mantelreibungsversuche in Sondierbohrungen. Von U. Schär, Zürich. (4 S., 4 Abb.)	3.—
3229	Geotechnische Probleme beim Bau der Luftseilbahn Trokener Steg – Klein Matterhorn. Von U. Rieder, H. R. Keusen und J.-L. Amiguet, Zollikofen. (4 S., 7 Abb.)	2.—
3230	Anwendung eines einzigen Bausystems bei der Planung für einen Grossauftrag. Beispiel: Abu Nuseir New Town in Jordanien. Von St. von Jankovich, Zürich. (12 S., 16 Abb.)	5.—
3231	Die Gefahr der Betonkarbonisation – Beispiele aus der Praxis. Von Ch. Merminod, Genf. (4 S., 6 Abb.)	3.—
3232	Die Hochleistungs-Zahnradhobelmaschine SH-1200. Von Peter Bloch, Zürich. (6 S., 9 Abb.)	3.80
3233	Die Schweiz – eine alternde Volkswirtschaft? Von Silvio Borner, Basel. (6 S.)	3.30
3234	Vorspannung und Seilnetzkonstruktion für die Sportanlagen in Split. Von H. R. Müller und W. Stengl, Zürich. (8 S., 14 Abb.)	4.80
3235	Mangelhafte Sanierung eines gerissenen Aussenwärmedämmsystems. Von H. R. Preisig, Zürich. (2 S., 3 Abb.)	2.—
3236	Abbau der Energieverschwendung: Anpassen der Kesselleistung mit der Bemessungsscheibe. Von René Weiersmüller, Schlieren. Preis für Bemessungsscheibe	3.— 3.—
3237	Klebararmierung – eine neue Technik zur Erhaltung von Bausubstanz. Von Ch. Ruggli, P. Wyss und G. Zenobi, Zürich. (8 S., 13 Abb.)	4.80
3238	Sind die heute in der Praxis verwendeten Spitzenabflusswerte zu hoch? Von P. Kaufmann und H. Ellenberger, Bern. (12 S., 18 Abb.)	5.80

Verlags-AG der akademischen technischen Vereine

8021 Zürich

☎ 01/201 55 36

Postfach 630

Stellenangebote

Wir suchen zur Ergänzung unseres Teams einen

Hochbauzeichner

möglichst mit Erfahrung auf dem Spitalsektor.

Hospitalplan AG

Bünishoferstrasse 295, 8706 Feldmeilen/Zürich, Tel. 01/923 30 51

33/19-h

Zur Ergänzung unseres Mitarbeiterstabes suchen wir einen jüngeren

dipl. Bauingenieur ETH

Sie werden selbständig interessante Projekte des Hoch- (Industrie) und Brückenbaus im In- und Ausland bearbeiten. Ihre Tätigkeit wird abwechslungsreich und verantwortungsvoll sein. Sie werden in angenehmem Arbeitsklima von einem kollegialen Team unterstützt.

Wir bieten gleitende Arbeitszeit, Pensionskasse und die üblichen Sozialleistungen.

Ihre ausführliche Bewerbung richten Sie bitte an

Gruner AG, Ingenieurunternehmung
Gellertstrasse 55, 4020 Basel

32/03-g



HUBERT MEIER AG
(vormals HAAS + MEIER AG)
INGENIEURE

Wir suchen

Bauingenieur HTL oder ETH

für die

Projektierung und Bauleitung

von

Abwasseranlagen und Wasserversorgungen

Wir sind

ein mittelgrosses Ingenieurbüro und haben uns auf den Siedlungswasserbau spezialisiert. Wir verfügen über interessante Aufträge und suchen einen initiativen Ingenieur, welcher anspruchsvolle Aufgaben und Verantwortung übernehmen will.

Sie können von uns ein gutes Arbeitsklima in einem leistungsfähigen Team, Aufstiegsmöglichkeiten und ein gutes Salär erwarten.

Wir erwarten gerne Ihren Anruf, Tel. 01 / 66 20 00 (Meier)

32/02-g



ELEMENT AG

Seit 25 Jahren sind wir auf dem Gebiete der Vorfabrikation und der Vorspanntechnik tätig.

Für unser technisches Büro in Bern suchen wir

Techniker/Konstrukteur (Fachrichtung Eisenbeton oder Stahlbau)

Sie befassen sich insbesondere mit der Ausarbeitung von Kostenvoranschlägen sowie den dazugehörigen technischen Unterlagen.

Sie sollten nach einer gewissen Einarbeitungszeit in der Lage sein, die fachlich anspruchsvolle und interessante Aufgabe selbständig zu bewältigen.

Selbstverständlich sind Erfahrung auf dem Gebiete der Vorfabrikation ein Vorteil, jedoch keine Bedingung.

Wir bieten nebst gutem Salär und Sozialleistungen ein angenehmes Arbeitsklima.

Gerne erwarten wir Ihre Kurzofferte oder telefonische Kontaktaufnahme (verlangen Sie bitte intern 21). Ihre Bewerbung wird absolut vertraulich behandelt.

ELEMENT AG, 3027 BERN

Untermattweg 22, Telefon 031 / 55 52 85

32/01-g

Als Ergänzung unseres Teams suchen wir per sofort oder nach Vereinbarung

Eisenbetonzeichner

und

Ingenieure ETH oder HTL

für die Bearbeitung von Hochbauten.

Wir stellen uns Mitarbeiter mit abgeschlossener Ausbildung, Einsatzfreudigkeit und Interesse an anspruchsvollen Bauaufgaben vor. Ferner legen wir Wert auf Selbständigkeit.

Wir bieten Ihnen zeitgemässes Salär, fortschrittliche Sozialleistungen und eine ausbaufähige Dauerstelle.

Wir orientieren Sie gerne über alle Einzelheiten und freuen uns auf ihren Anruf.

Ingenieurbüro

R. Henauer, dipl. Ing. ETH/SIA/ASIC

Thujastrasse 6, 8038 Zürich, Telefon 01 / 45 36 33

29/12-e

Generalunternehmung

sucht zur Teamergänzung für Einsatz im Raume Zürich

Bauführer

für die selbständige Realisierung und Ausführung von anspruchsvollen Hochbauprojekten.

Aufgaben:

Örtliche Bauführung, Termin- und Kostenkontrolle, Ausmassarbeiten, Rapportwesen, Abrechnung.

Anforderungen:

- Architekt/Ingenieur HTL oder Hochbauzeichner mit mehrjähriger Baupraxis und guten Kenntnissen im Innenausbau
- Verhandlungstalent

Wir bieten:

- Interessante und vielseitige Tätigkeit
- zeitgemässe Anstellungsbedingungen mit guter Personalvorsorge

Interessenten, welche Sinn für Zusammenarbeit haben und eine selbständige Tätigkeit schätzen, sind höflich gebeten, ihre Bewerbung einzureichen unter Chiffre 4069Zq an ofa Orell Füssli Werbe AG, Postfach, 8022 Zürich.

30/27-f

STEINER

Wir suchen für unsere Architekturabteilung einen begabten, engagierten

Entwurfsarchitekten

sowie einen tüchtigen, zuverlässigen

Projektleiter

Unsere neuen Mitarbeiter sollten über mehrjährige Berufserfahrung, wenn möglich in hochtechnisierten Grossbauten, verfügen und auch einen ausgeprägten Sinn für wirtschaftliche Zusammenhänge haben. Unsere Baustellen befinden sich alle in der Schweiz.

Bitte schreiben Sie uns oder setzen Sie sich telefonisch mit uns in Verbindung (Tel. 01 / 301 10 10, Herrn Christen verlangen), damit wir miteinander eine Besprechung vereinbaren und einander kennenlernen können. Wir freuen uns auf ein Lebenszeichen von Ihnen.

Karl Steiner AG
Hagenholzstrasse 60, Postfach
8050 Zürich

STEINER

27/05-d

Schweizerische Bauunternehmung

sucht

Baustellen-administrator

für den Einsatz Schweiz oder Ausland

Wirkungskreis:

- Volleinsatz auf Baustelle
- verantwortlich für die gesamte Administration mit guten Kenntnissen im Rechnungswesen
- Verhandlungen mit Behörden
- Informationswesen
- Statistik

Anforderungen:

- entsprechende Ausbildung
- Beherrschung der engl. Sprache
- Gewandtheit im mündlichen und schriftlichen Ausdruck
- Initiative, Durchsetzungsvermögen

Angebot:

- selbständige Vertrauensstelle
- der Position entsprechender Lohn, gute Sozialleistungen

Herren, die den vorerwähnten Anforderungen entsprechen, bitten wir um Zustellung der detaillierten Bewerbung (Lebenslauf, Zeugnisse, Foto) unter Chiffre 4035 Zh an ofa, Orell Füssli Werbe AG, Postfach, 8022 Zürich.

32/16-g

Wir suchen für unser aufstrebendes Ingenieurbüro einen

dipl. Bauingenieur ETH oder Bauingenieur HTL

für die selbständige Leitung der Tiefbaugruppe
sowie einen einsatzfreudigen

Tiefbauzeichner

für die Mitarbeit an interessanten Projekten im Hoch- und Tiefbau.

Gerne erwarten wir Ihre Bewerbungsunterlagen oder Ihren Anruf.

Baumberger Projekt AG, dipl. Bauingenieur ETH/MS
Grepperstrasse 85, 6403 Küssnacht, Telefon 041 / 81 25 10

32/36-g

Für unser kleines Architektur- und Planungsbüro in **Ascona** suchen wir

Architekten HTL

oder

Bauzeichner/Bauführer

für selbständige Bearbeitung interessanter Aufgaben.

Wir verlangen mehrjährige Praxis in der Bearbeitung von Detail- und Ausführungsplänen, Devisierung und Bauleitung sowie Italienischkenntnisse.

Stellenantritt: 1. September oder nach Vereinbarung.

Senden Sie Ihre üblichen Bewerbungsunterlagen an:

A. Rampazzi & P. Pisoni, dipl. Architekten ETH/SIA
Postfach 701, 6612 Ascona, Telefon 093 / 35 25 46

33/09-h

Zur Ergänzung unseres Teams suchen wir für die Erstellung von Geschäftshausbauten

Bauleiter

mit mehrjähriger Erfahrung in Devisierung, Bauleitung und Abrechnung
sowie einen jüngerem

Bauführer

der sich weiterbilden möchte.

Wir stehen vor der Durchführung sehr interessanter Bauvorhaben und möchten Sie gerne näher informieren.

Senden Sie uns bitte Ihre Bewerbungsunterlagen oder rufen Sie uns an. Tel. 01 / 33 77 60, int. 389, Herr Schütz.

DENNER AG, Geschäftszweig Immobilien
Grubenstrasse 10, 8045 Zürich

33/04-d

Wir suchen für unser Zweigbüro **Dietikon** möglichst rasch

Ingenieur-Techniker HTL

mit einigen Jahren erfolgreicher Praxis in Projektierung und Bauleitung im allgemeinen Tiefbau (Strassen, Kanalisationen und Wasserversorgungsanlagen usw.)

und/oder

Strassenbauer/Bauführer

vorwiegend für Bauleitungen von Objekten des allgemeinen Tiefbaues. Praxis erwünscht.

Wir bieten fortschrittliche Anstellungsbedingungen mit teilweise gleitender Arbeitszeit, Sozialeinrichtungen.

Wir erwarten gerne Ihre Bewerbung mit den üblichen Unterlagen. Auskünfte erteilt Ihnen W. Eggenberger über Tel. 01 / 730 18 44.

Ingenieur- und Vermessungsbüro
Sennhauser, Werner & Rauch, Bahnhofstr. 2, 8952 Schlieren

32/35-g

Für die Bearbeitung anspruchsvoller Bauaufgaben suchen wir initiative Mitarbeiter

Architekt ETH Architekt-Techniker HTL Hochbauzeichner Bauführer

Eintritt sofort oder nach Vereinbarung.

Bitte schreiben oder telefonieren Sie uns.

Egon Dachtler, Architekt SIA
Dr. Erwin P. Nigg, dipl. Architekt SIA
Stockerstrasse 10, 8002 Zürich, Telefon 01 / 202 11 10

33/16-h



**Aargauisches
Versicherungsamt Aarau**

Wir suchen einen

Schätzer (Architekt HTL)

für den Aussendienst. Er wird gründlich eingeführt in folgende Belange:

- Einschätzung von Gebäuden
- Abschätzung von Schäden an Gebäuden
- Beratungen und Kontrollen im Feuerpolizei- und Brandverhütungswesen

Nach Einarbeitung besteht Gelegenheit, die verantwortungsvolle und angesehene Stellung eines Kreisschätzers zu übernehmen mit der Zuteilung eines selbständigen Kreises.

Wir bieten:

- angenehmes Arbeitsklima
- zeitgemässe Besoldung und Sozialleistungen

Stellenantritt: nach Übereinkunft

Wenn Sie die Stelle interessiert, erwarten wir gerne Ihre handschriftliche Bewerbung mit Angabe von Referenzen und den üblichen Unterlagen bis 8.9.1980

Direktion Aarg. Versicherungsamt, Dr. L.H. Binkert
Bahnhofstrasse 101, 5001 Aarau

33/17-h



ELEMENT AG
VORSPANNTECHNIK BERN

Für unsere Spezialabteilung **Vorspanntechnik** suchen wir einen jüngeren, dynamischen

Bauingenieur HTL

Der Aufgabenbereich umfasst im wesentlichen die technische Beratung und Betreuung unserer Kundschaft, vorwiegend Ingenieure und Unternehmer, über vorgespannte Objekte, von der Offerte über die Ausführung bis zur Abrechnung.

Wir verlangen:

- abgeschlossenes Studium als Bauingenieur HTL oder gleichwertige Ausbildung
- Erfahrung in Unternehmung oder Ingenieurbüro
- Initiative und verantwortungsbewusstes, selbständiges Arbeiten
- Gewandtheit im mündlichen und schriftlichen Verkehr
- Sprachen deutsch und französisch

Wir bieten:

- bei Eignung, Dauerstelle in kleinem Team, Aufstiegsmöglichkeiten
- den Erfordernissen angepasstes Salär
- übliche Sozialleistungen
- interessante Spesenentschädigung

Eintritt: sofort oder nach Vereinbarung

Interessenten bewerben sich schriftlich mit den üblichen Unterlagen

ELEMENT AG VORSPANNTECHNIK BERN
Untermattweg 22, 3027 Bern, Telefon 031 / 55 52 85

32/12-g

STEINER

Wir suchen für unsere Architekturabteilung laufend tüchtige, engagierte

Hochbauzeichner Hochbautechniker

für interessante und anspruchsvolle Aufgaben verschiedenster Art.

Bitte schreiben Sie uns oder setzen Sie sich telefonisch mit uns in Verbindung (Tel. 01 / 301 10 10, Herrn Christen verlangen), damit wir miteinander eine Besprechung vereinbaren und einander kennenlernen können. Wir freuen uns auf ein Lebenszeichen von Ihnen.

Karl Steiner AG
Hagenholzstrasse 60
Postfach
8050 Zürich

STEINER

27/08-d



Kantonale Verwaltung

Bei nachstehender Dienststelle ist folgende Stelle wieder zu besetzen:

Tiefbauamt, Chur

Tel. 081 / 21 35 63

Abschnittsbauleiter/ Sektionsleiter

auf Baustellen der Haupt- und Nationalstrassen bei der Oberbau-
leitung

(dipl. Ingenieur ETH oder ähnliche Ausbildung mit Erfahrung als
Bauleiter oder Bauführer)

selbständige Betreuung von Bauleitungsaufgaben auf den ver-
schiedenen Baustellen der Haupt- und Nationalstrassen

Wir bieten zeitgemässe Entlohnung im Rahmen der Personal-
verordnung.

Dienstantritt nach Vereinbarung.

Auskünfte über den Aufgabenbereich erteilt die zuständige
Dienststelle.

Ihre Bewerbung richten Sie bitte mit den üblichen Unterlagen bis
29. Aug. 1980 an das Personal- und Organisationsamt des Kantons
Graubünden, Steinbruchstr. 18/20, 7001 Chur, Tel. 081 / 21 31 01.

**Personal- und Organisationsamt
des Kantons Graubünden**

33/14-h

Wir sind ein mittleres Planungsbüro und planen öffent-
liche Bauten, Industriebauten und andere komplexe An-
lagen im In- und im Ausland.

Wir beabsichtigen, unser Dienstleistungsangebot im
Bereich

Installationsplanung

insbesondere Heizung, Lüftung, Klima, auszubauen.

Zur Mithilfe beim Aufbau dieser neuen Abteilung suchen
wir

qualifizierten Ingenieur

Wir sind gegebenenfalls auch an der **Übernahme oder
an der Zusammenarbeit** mit einem bestehenden Inge-
nieurbüro interessiert.

Wir bitten Sie, einen ersten vertraulichen Kontakt aufzu-
nehmen über unseren Beauftragten

VISA TREUHAND UND REVISIONS AG
3000 Bern 22, Kasernenstrasse 50

32/17-g

Herbert Ditzler
Bauingenieur SIA
3800 Interlaken

Telefon 036 / 22 85 25

sucht: **Bauzeichner**

zur weitgehend selbständigen Mitarbeit bei Tiefbauprojekten.

Freude an zeichnerischer Planbearbeitung und Vermessungsarbeiten ist Voraussetzung.

Bauingenieur HTL/ETH

für Projektleitungen im In- und Ausland
Fremdsprachenkenntnisse

Gesucht

Bauingenieur ETH oder HTL

mit Praxis im Tiefbau oder Grundbau, als Sachbearbeiter und Projektleiter für Untersuchungen und Planungen von Foundationen, Baugruben, Stützmauern, Grundwasserabsenkungen und Entwicklung von neuen Systemen.

Anforderung: Einige Jahre Praxis, Freude an der fachlichen Vertiefung im Grundbau.

Wir bieten: angenehme Atmosphäre eines kleinen aber kräftigen Teams mit faszinierenden Projekten auch im europäischen Ausland.

Dr. Felix P. Jaecklin, Geotechnik + Grundbau
Geissbergstrasse 59, 5400 Ennetbaden, Telefon 056 / 22 50 29

32/19-g

Wir suchen

Tiefbauzeichner/Bauführer

mit einigen Jahren Praxis zur Projektierung und Bauführung kommunaler Aufgaben.

Wir erwarten Gewissenhaftigkeit sowie Freude am Umgang mit Behörden und Privaten.

Wir bieten guten Lohn, Pensionskasse, und eine abwechslungsreiche Dauerstelle in einem kameradschaftlichen Team.

Gerne erwarten wir Ihren Anruf oder Ihre Bewerbungsunterlagen.

Ingenieurbüro **H. Gujer-Schmid**
Leberbäumlistrasse 8, 8153 Rümlang, Telefon 01 / 817 81 52

32/37-g

Wir suchen zur Verstärkung unseres Mitarbeiterstabes

Bauingenieur HTL

mit Erfahrung in Projektierung und Bauleitung in Wasser-, Abwasser- und Strassenbau zur selbständigen Bearbeitung abwechslungsreicher Projekte.

Bauingenieur HTL

für selbständige Bearbeitung von Bauvorhaben im öffentlichen Hochbau und Wohnungsbau sowie Mitwirkung in Team für grössere Projekte im In- und Ausland.

Eisenbetonzeichner

für interessante Arbeiten im Hoch- und Tiefbau.

Schriftliche Bewerbung mit den üblichen Unterlagen an:

Ingenieurbüro **T. F. Schmidt**, dipl. Ingenieur ETH/SIA
Sandweg 3, 5600 Lenzburg, Telefon 064 / 51 29 30

32/25-g

Wir möchten unseren Personalbestand wieder ergänzen und suchen einen initiativen, jüngeren

Eisenbetonzeichner

für vorwiegend Brückenbauprojekte, gelegentl. auch Hochbauten.

Wir bieten:

- eigenes Büro
- gleitende Arbeitszeit
- gute Entlohnung
- fortschrittliche Arbeitsbedingungen

Bitte telefonieren oder schreiben Sie an

Edy Toscano AG, dipl. Bauingenieur ETH/SIA/ASIC
Nordstrasse 114, 8037 Zürich, Telefon 01 / 363 47 37

33/06-h

ZÜBLINGU sucht

Baufachmann

für den Sektor Generalunternehmung mit Schwergewicht auf

- technischer Kalkulation
- Verkauf und Verwaltung von Liegenschaften

Ideale Voraussetzungen sind

- technischer Hintergrund (abgeschlossene Hochbauzeichnerlehre, evtl. HTL)
- Erfahrung in Liegenschaftsverwaltung
- Administrative Fähigkeiten
- Französischkenntnisse

Geboten wird eine ausbaufähige Stellung mit angemessener Salarierung und guten Sozialleistungen.

Richten Sie Ihre Bewerbung mit den üblichen Unterlagen bitte an

Ed. Züblin & Cie AG, Abteilung Generalunternehmung
Postfach, 8037 Zürich, Telefon 01 / 361 17 50

Für weitere Auskünfte steht Ihnen unser Hr. Kern zur Verfügung.

32/15-g

Wir suchen einen international erfahrenen

Spitzenarchitekten

als Mitglied des obersten Führungsstabes der Nova-Park-Firmengruppe. Selbständige Persönlichkeit mit sehr guten Englischkenntnissen, der bereit ist, 50% der Arbeitszeit interkontinental zu reisen. Hauptbüro in Zürich, Nebenbüros in Paris, New York und Cairo. Sein grosser Verantwortungsbereich umfasst Abklärungen in Weltstädten von angebotenen Hotels und Neubauprojekten, Leitung der Vorprojektierung nach unserem spezifischen Nova-Park-Konzept. Überwachung der externen Detailplanung, Oberbauaufsicht der Bauausführung, Koordination mit dem Projekt-Management und der Innenarchitektur-Abteilung, direkt der obersten Geschäftsleitung unterstellt. Grosse Flexibilität in der Arbeitszeit wird erwartet. Idealalter zwischen 35 und 50.

Offerten erbeten an den Delegierten des Verwaltungsrates, René E. Hatt, Nova-Park AG, Stockerstrasse 38, 8039 Zürich.

33/05-h

CRB

Wir suchen für laufende und neue Projekte auf unserem angestammten Arbeitsgebiet der Projektadministration

Architekten

(HTL oder ETH) mit guten Kenntnissen, praktischer Erfahrung und Freude an systematischer Arbeit.

Eintritt sofort oder nach Vereinbarung.
Schicken Sie uns eine kurze schriftliche Bewerbung oder telefonieren Sie uns (Herrn Joss verlangen).

CRB
Schweizerische Zentralstelle
für Baurationalisierung
Seefeldstrasse 214, 8008 Zürich
Telefon 01/55 11 77

Für unser Ingenieurbüro suchen wir jüngeren

Bauingenieur HTL

sowie

Tiefbau-/Eisenbetonzeichner

für die Bearbeitung interessanter Projekte im Abwasseranlegebau und allgemeinen Tiefbau.

Wir bieten der Leistung entsprechende Entlohnung und gute Sozialleistungen.

Gerne erwarten wir Ihre Bewerbung mit Unterlagen.

Hediger + Hildebrand, Ingenieurbüro AG
Baslerstrasse 30, 4600 Olten, Telefon 062 / 21 32 20

33/10-h

Nach  gesucht

Chef-Bauführer

Aufgabenbereich:

- Submissions- und Kalkulationswesen
- Koordination der Baustellen
- Technische Führung und Arbeitsvorbereitung
- Verkehr mit Bauherrschaft und Bauleitung

Einsatzfreudige Fachleute, die Interesse an einer selbständigen Arbeit in einem aufgeschlossenen vielseitigen Betrieb haben, melden sich bei:

Künzli & Co. AG, Bauunternehmung, 7270 Davos-Platz

33/18-h

In unser kleines Team suchen wir einen

jüngeren Bauingenieur HTL

oder

erfahrenen Tiefbauzeichner

für die selbständige Bearbeitung von Projekten mit Bauleitung auf dem Gebiet des allgemeinen Tiefbaus. Wir können Ihnen eine vielseitige und lehrreiche Tätigkeit mit entsprechender Entlohnung anbieten.

Gerne erwarten wir Ihre Kurzofferte oder Ihren Anruf

Schneider + Dieterle, dipl. Bauingenieure ETH/SIA
Dorfstrasse 3, 8184 Bachenbülach, Telefon 01/860 30 03

33/11-h

Gesucht

**Hochbauzeichner
Planungstechniker**

Obrist und Partner, Architekten Planer
7500 St. Moritz, Telefon 082 / 3 35 21

33/07-h

Stellengesuche

Dipl. Architekt ETH

viele Wettbewerbserfolge: erste Preise und Weiterbearbeitungen, u.a. Alters- und Pflegeheime, Krankenhäuser, Kirchen- und Gemeindezentren, Schulhäuser, Wohnüberbauungen, sucht Stelle als freier Mitarbeiter.

Offerten und Chiffre SIA 466 an IVA AG, Postfach, 8035 Zürich.

Architekt-Techniker HTL

(28) sucht Stelle im Raume Zürich und Umgebung.

Offerten erbeten unter Chiffre SIA 463 an IVA AG, Postfach, 8035 Zürich.

Bauingenieur HTL

29, ungekündigt, mit Praxis in Wohnungs-, Industrie- und Verwaltungsbau, sucht neue Stelle in Ingenieurbüro in Basel oder näherer Umgebung. Stellenantritt: Frühjahr 1981.

Offerten erbeten unter Chiffre SIA 454 an IVA AG, Postfach, 8035 Zürich.

Diverses

Welcher Bauzeichner, Bauführer oder Architekt (auch Student mit Erfahrung) mit eigenem Arbeitslokal hat Interesse als

freier Mitarbeiter

bei der Planung und Realisierung von Um- und Neubauten mitzuwirken (Raum Zürich). Bewerbungen mit den üblichen Unterlagen einsenden an:

L. Mariani, dipl. Architekt ETH, Postfach 251, 8036 Zürich
Telefon 01 / 242 48 85

33/21-h

Architekten, Bauunternehmer, Generalunternehmer!

**Möchten Sie
an unserem Erfolg teilhaben?**

Wir suchen für die Ostschweiz (SH, TG, SG, AR/AI), die welsche Schweiz, das Wallis und den Kt. Graubünden je eine selbständige

Regionalvertretung

unseres erfolgreichen Normhauses, um der grossen Nachfrage auch in diesen Gebieten der Schweiz nachkommen zu können.

Wir stellen uns einen unabhängigen Partner vor, der Erfahrungen im Einfamilienhausbau mitbringt. Unser qualitativ hervorragender Baukörper ist preisgünstig, speziell für den CH-Markt entwickelt und eignet sich durch extrem kurze Aufbauzeit insbesondere auch für Überbauungen.

Ihre Anfrage wird mit äusserster Diskretion behandelt.

Kontaktaufnahme unter Chiffre ofa 1550R Orell Füssli Werbe AG, 5001 Aarau

33/03-h

Kleineres Ingenieurbüro im Raum Zürich, welches speziell im Sektor Wasserversorgung/Abwasserbeseitigung tätig ist, sucht

Zusammenschluss

mit Büro, welches andere Gebiete, wie z. B. Stahlbeton, Strassenbau usw., bearbeitet, oder

Partner

im Alter von etwa 35 bis 40 Jahren, welcher sich für den Aufbau und die Leitung einer entsprechenden Abteilung (evtl. Zweigbüro) eignet.

Kontaktaufnahme bitte unter Chiffre SIA 464 an IVA AG, Postfach, 8035 Zürich.

33/12-h

Ingenieurbüro für Hoch- und Tiefbau sucht infolge Terminverschiebung entsprechende Aufträge

(Eisenbeton, Stahlbau, Holzbau, Tief- und Strassenbau).

Prompte und saubere Arbeit wird zugesichert.

Anfragen erbeten unter Chiffre SIA 465 an IVA AG, Postfach, 8035 Zürich.

33/13-h

Erfahrener

Architekt/Bauleiter

mit eigenem Büro übernimmt örtliche Bauleitungen im Raume Zürich, Schaffhausen, Thurgau.

Unverbindliche Anfragen unter Chiffre SIA 455 an IVA AG, Postfach, 8035 Zürich.

32/21-g

Planbearbeitung

für Architekten u. Ingenieure in **Hochbau - Tiefbau - Eisenbeton**

Auskunft erteilt: Telefon 061 / 57 41 75

Junges Team von versierten

Hochbautechnikern

übernimmt zu Ihrer Entlastung sämtliche Planungs- und Bauführungsaufgaben, voll oder teilweise.

Rufen Sie uns an. Telefon 01 / 62 90 46 oder 057 / 4 22 59

Architekt HTL übernimmt Bauaufgaben

wie Werkplanung, Detailbearbeitung und Devisierung. Eigenes Büro vorhanden.

Offerten erbeten unter Chiffre SIA 467 an IVA AG, Postfach, 8035 Zürich.

HEIERLI

Wir messen für Sie

- Erschütterungen
- Schwingungen
- Schallemissionen
(Mikroseismic/Acoustic Emissions)

in Böden und Bauwerken.

Wir beraten Sie bei der Interpretation der Messresultate, bei der Planung von Schutz- und Sanierungsmassnahmen und erstellen Gutachten.

Mit unserer mobilen Messeinrichtung (geländegängiger Diesel-Messwagen) sind wir rasch zur Stelle.

Ingenieurbüro Heierli AG
Culmannstr. 56, 8033 Zürich, Tel. 01 / 363 06 60, Telex 53913

33/15-h

Günstig zu verkaufen aus Ingenieurbüro:

Büromöbel

- | | |
|---|---------------|
| 3 Zeichentische VARIOSIA 225/100 mit Zeichenmaschine 400 g und Korpus | je Fr. 2400.- |
| 1 Stahlpult 2teilig für Sekretärin | Fr. 250.- |
| 2 Bürostühle STOLL GIROFLEX | je Fr. 140.- |

Mess- und Zeichengeräte

- | | |
|--|-----------|
| 1 Nivellierinstrument KERN GKO-A (automatische Horizontierung) | Fr. 750.- |
| 1 Winkelprisma WILD | Fr. 150.- |
| 1 Planimeter CORADI | Fr. 320.- |
| 1 Satz Kurvenradien (25 Stück, 100-5000 m) | Fr. 110.- |

Alles neuwertig.

Interessenten melden sich unter Telefon 042/31 67 31/32

33/02-h

Büromöbelliquidation

Wir verkaufen günstig:

Zeichen- und Ablegetische, Bürostühle, Heliokopiermaschine OCE 205 mit Schneidmaschine, Umdrucker, Telefonarme, Tisch- und Deckenleuchten, diverse Gestelle usw.

Telefon 01 / 312 04 27

30/34-f

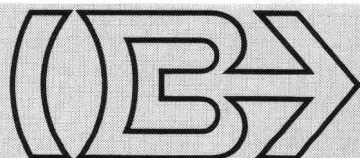
Mobile Element-Trennwände sind Vertrauenssache. Nur ein ausgereiftes Produkt bietet Gewähr für einwandfreie Funktion und Einhaltung der geforderten Schalldämmung.

PLANACORD und ECOWALL werden von massgebenden Architekten in ganz Europa wegen ihrer unübertroffenen Schalldämmung bevorzugt.

- Unsere leistungsfähige Beratung unterstützt Ihre Planung und erarbeitet Einbauvorschläge.
- Die spezialisierte Fabrikation verbürgt höchste Schalldämmung im ausgereiften Produkt.
- Unsere eigene Schreinerei fertigt Oberflächen aus erstklassigen Hölzern und freut sich auf die gepflegte Ausführung von Sonderanfertigungen.

Wir beraten Sie gerne. Rufen Sie uns an, Telefon 071 / 91 11 83.

INBAU AG, Fabrik mobiler Trennwände, 9410 Heiden



BRODTBECK

Liftschacht- und Raumelemente Vortriebsrohre und Kanalelemente
Fassaden- und Spezialelemente Cementwaren

Brodtbeck AG Hardstrasse 42
4133 Pratteln Telefon 061 81 50 12



Tuchschmid hat das Know-how und fortschrittliche Fabrikationsstrassen für den zeitgemässen Stahlbau. Unsere Fachleute haben Können und

z. B.

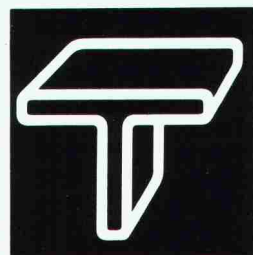
Konstruktionen in Stahl

Erfahrung bei vielen Stahlbauten im In- und Ausland unter Beweis gestellt. Zuverlässige Montageequipen erstellen die Stahlkonstruktionen mit modernsten Hilfsmitteln. Planung, Fabrikation und Montage gehen bei allen Projekten Hand in Hand. Wenn Erfahrung, Technologie, Qualität und Wissen entscheiden, so ist Tuchschmid der preiswerte Stahlbau-Partner. Eine grosse Zahl von Referenzen zeigt das Vertrauen in unsere Stahlbauten.

Tuchschmid-Stahlbau - von der Planung zum fertigen Bauwerk

Tuchschmid AG

8500 Frauenfeld Tel. 054 7 24 71



Die Unternehmung für Industrielles Bauen

Vielleicht wissen Sie schon, was ein Stamflor-Objektteppich alles für Ihre Kunden tut.

Aber möglicherweise wissen Sie noch nicht, was unser Beratungsdienst alles für Sie tun kann.

Rufen Sie 01/867 02 22 an.

stamflor®

Qualität am Meter.



Silber - die edle Wasser-Entkeimung

Seit über 50 Jahren wird die Katadyn-Silber-Methode für die Trinkwasser-Entkeimung eingesetzt. Bewährt für die Getränke- und Lebensmittel-Industrie, Restaurants, Ferienhäuser, Bergstationen, Baustellen und im Zivilschutz.

Wenn Sonnen-Energie durchs Wasser strahlt

Ebenso ideal versorgen die «Multus»-UV-Anlagen von Katadyn weltweit Gemeinden, Industrien und Schiffe mit keimfreiem Wasser.

Katadyn - weil Wasser wieder wertvoll wird

Ob Silberionen-, Filter- oder Ultraviolett-Methode - die Katadyn-Systeme sorgen für gesundes Wasser, ohne dieses mit Chemikalien zu belasten.

Katadyn Produkte AG

Industriestrasse 27, CH-8304 Wallisellen

Telefon 01 - 830 36 77

Kilcher

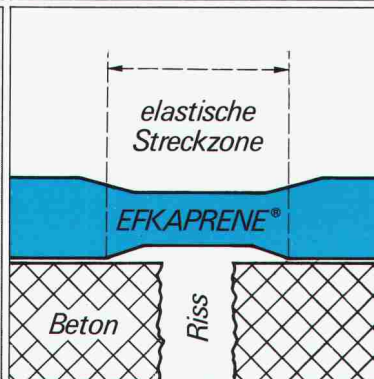
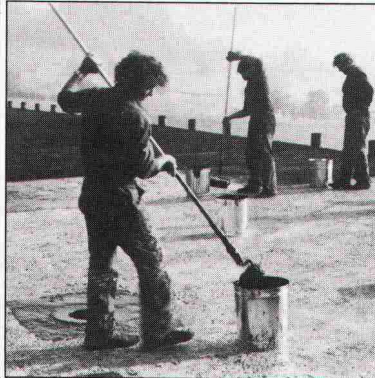
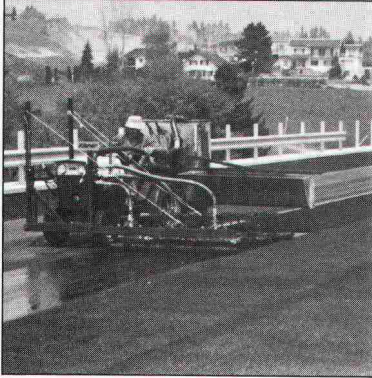
EFKAPRENE®

EFKAPRENE®

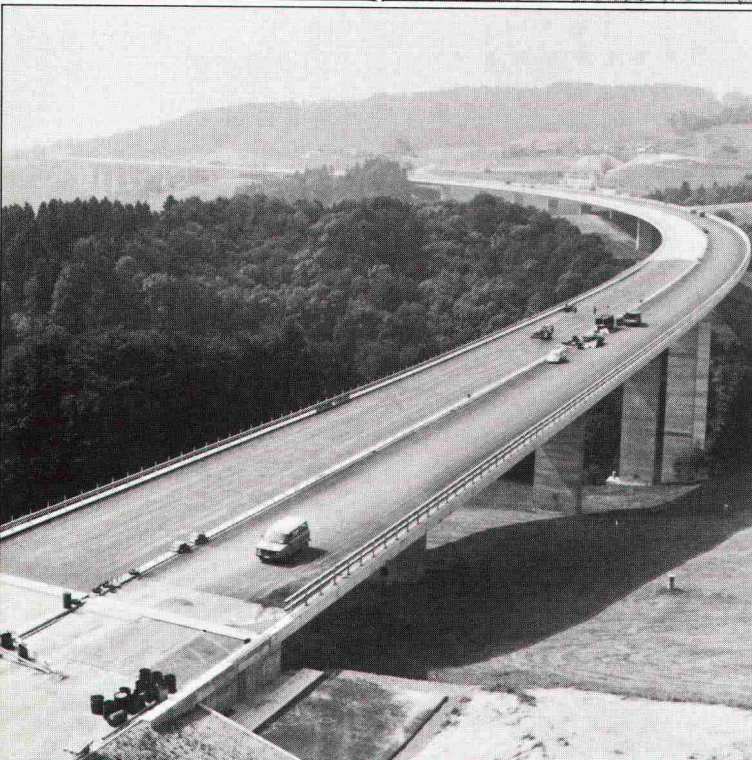
20
JAHRE

F. Kilcher AG
4565 Rechterswil
Telefon 065 35 16 35
Telex 34520 kilch ch

EFKAPRENE®



EFKAPRENE®-
Brückenabdichtung
überbrückt Risse und wider-
steht dem Tausalzwasser,
der Einbauhitze von Guss-
asphalt und der Schub-
beanspruchung



*Kilcher stellt keine leeren
Behauptungen auf, sondern
belegt die Eigenschaften
seiner Produkte durch Prüf-
zeugnisse und langjährige
Praxiserfahrung*