

**Zeitschrift:** Schweizer Ingenieur und Architekt  
**Herausgeber:** Verlags-AG der akademischen technischen Vereine  
**Band:** 98 (1980)  
**Heft:** 44

## Werbung

### Nutzungsbedingungen

Die ETH-Bibliothek ist die Anbieterin der digitalisierten Zeitschriften. Sie besitzt keine Urheberrechte an den Zeitschriften und ist nicht verantwortlich für deren Inhalte. Die Rechte liegen in der Regel bei den Herausgebern beziehungsweise den externen Rechteinhabern. [Siehe Rechtliche Hinweise.](#)

### Conditions d'utilisation

L'ETH Library est le fournisseur des revues numérisées. Elle ne détient aucun droit d'auteur sur les revues et n'est pas responsable de leur contenu. En règle générale, les droits sont détenus par les éditeurs ou les détenteurs de droits externes. [Voir Informations légales.](#)

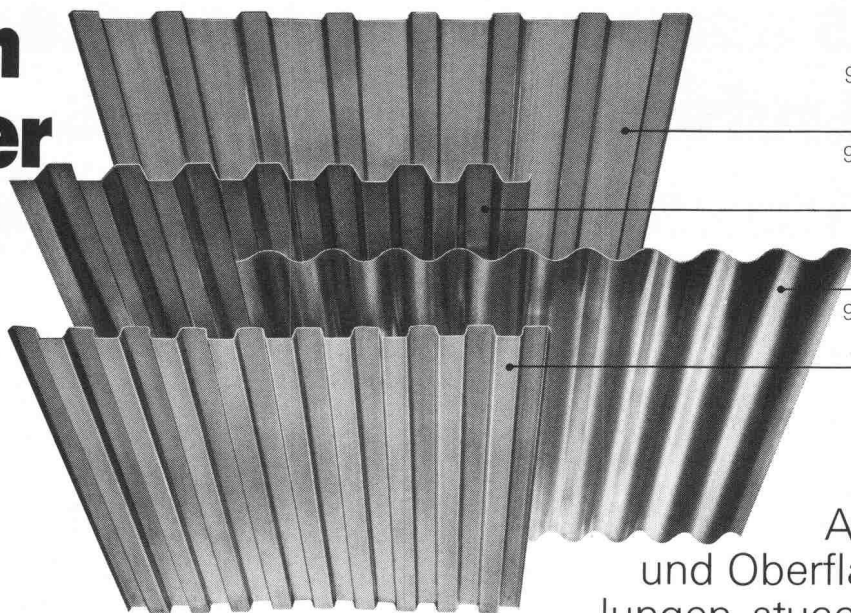
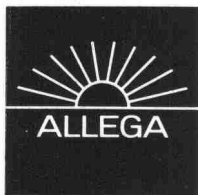
### Terms of use

The ETH Library is the provider of the digitised journals. It does not own any copyrights to the journals and is not responsible for their content. The rights usually lie with the publishers or the external rights holders. [See Legal notice.](#)

**Download PDF:** 13.03.2025

**ETH-Bibliothek Zürich, E-Periodica, <https://www.e-periodica.ch>**

# Aluminium Wellbänder für Dächer und Fassaden



Ab Lage  
92601 Wellung 142 x 20 mr  
Längen: 4700, 7000 mr  
Materialstärke 0,7 mr

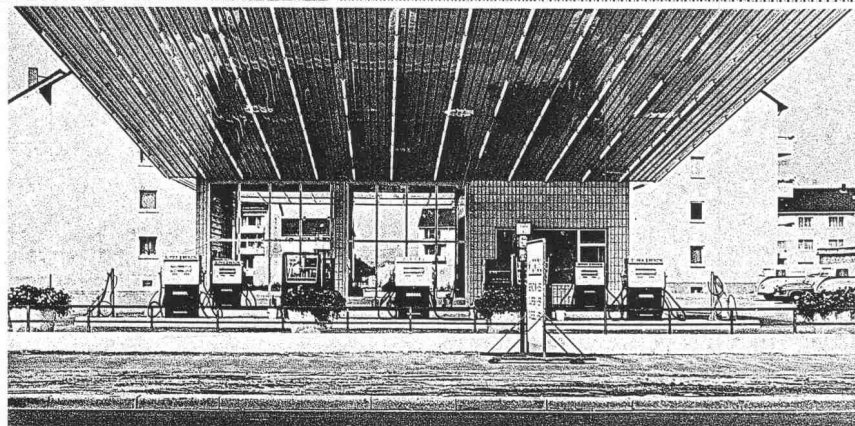
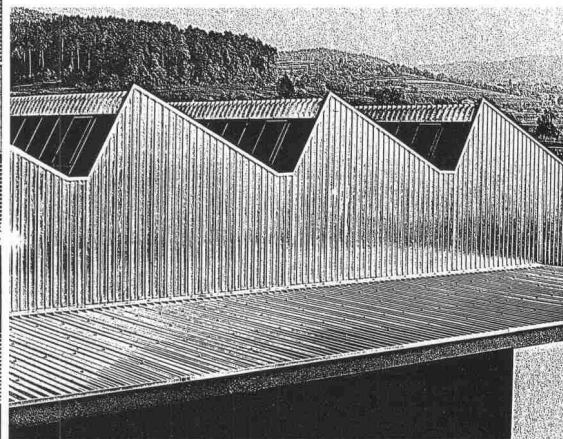
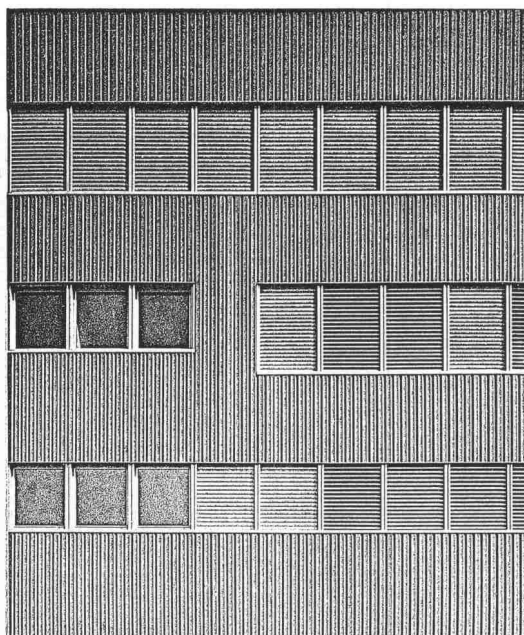
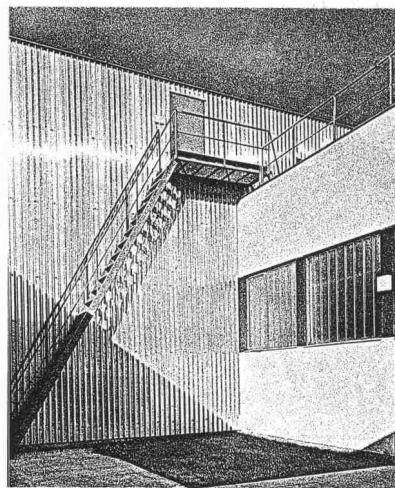
92201 Wellung 120 x 40 mr  
Längen: 5000, 7000 mr  
Materialstärke 0,85 mr

91201 Wellung 110 x 30 mr  
Längen: 4000, 7000 mr  
Materialstärke 0,85 mr

92104 Wellung 100 x 25 mr  
Längen: 5000, 7000 mr  
Materialstärke 0,70 mr

Ab Werk  
Andere Formen  
und Oberflächenbehand-  
lungen, stuccogeprägt, ein-  
brennlackiert. Unsere Befestigungszutater  
erlauben rationelle Montage  
Aluminium-Wellbänder sind leicht unc  
während Jahrzehnten witterungsbeständig  
Bestell- und Beratungsdienst über Tel. 01/54 22 5

ALLEGA für Aluminium



ALLEGA AG  
Buckhauserstr. 5  
8048 Zürich

# Auf uns können Sie sich stützen – die rutschigen Abhänge und steilen Böschungen.

Und die kreativen Gartengestalter mit jungen, frischen Ideen für erholsame Gärten und gediegenen Gestaltungen von grünen Freiräumen.

Von Pfosten bis Sockeln; von eleganten Stellriemen bis zu wetterfesten Tischen und Bänken; von ideal dimensionierten Treppenstufen bis zu universell verwendbaren Verbundsteinen; von dekorativen Pflanzentöpfen bis zu unauffälligen Hangabstützungen – ausserdem unser bewährtes STELLFIX-Programm mit eleganten und wirkungsvollen Gestaltungselementen wie Winkelplatten und BASILIX-Gartensteinen ...

Auf unser Garten- und Platzgestaltungsprogramm können Sie sich stützen. Selbst wenn's presst.

Denn auch Gartenideen aus Beton liefern wir ab Lager.

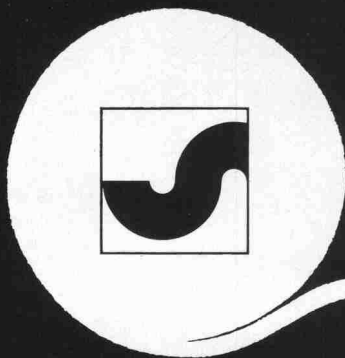


## FAVRE

**Auf uns kann man bauen  
Hoch- und Tief**

Favre & Cie. AG Zementwarenfabrik 8304 Wallisellen Tel. 01-830 20 11

Werke in: 4658 Däniken SO Tel. 062-65 17 17, 5236 Remigen AG Tel. 056-98 10 90, 1897 Bouveret VS Tel. 025-81 23 31  
2542 Pieterlen BE Tel. 032-87 15 34, 8953 Dietikon ZH, Baustoff-Center Limmattal Tel. 01-748 21 55



## Ihr Bauvlies

# SODOCA®

Generalvertretung: Mühlebach-Papier AG  
Bautechnische Produkte  
5200 Brugg, Tel. 056/94 51 11

**mühlebach**

### Verkauf und Lager

Aigle	Gétaz Romang SA	025/ 26 36 21
Basel	W. Tschopp AG	061/ 50 55 88
Bern	Albert Wahlen AG	031/ 41 31 31
Biel/Bienne	Sabag AG/SA	032/ 22 58 44
Bulle	E. Glasson + Cie SA	029/ 3 11 33
Bussigny	Gétaz Romang SA	021/ 89 10 31
Château d'Oex	Gétaz Romang SA	029/ 4 75 75
Châtel-St-Denis	Gétaz Romang SA	021/ 56 71 18
Chur	Baubedarf Chur	081/ 24 83 83
Delémont	Matériaux Sabag SA	066/ 21 12 81

Fribourg-Givisiez	Gebenstorf	Giubiasco	Ilanz	Montreux	Palézieux	Payerne	Regensdorf	Reichenburg	Romont	Roveredo (Mesolcina)
-------------------	------------	-----------	-------	----------	-----------	---------	------------	-------------	--------	----------------------

Glasson Matériaux SA	037/ 83 11 01
Baubedarf Gebenstorf	056/ 23 35 55
Edilcentro SA	092/ 27 18 31
Baubedarf Ilanz	086/ 2 39 29
Gétaz Romang SA	021/ 61 55 77
E. Glasson + Cie SA	021/ 93 81 06
J. Rapin SA	037/ 61 28 21
Baubedarf Zürich AG	01/840 27 27
Total Erdöl AG, Zürich	01/361 16 30
E. Glasson + Cie SA	037/ 52 15 15
Edilcentro SA	092/ 82 12 66

Sargans	Sion	La Souste/Susten	Thun	Vevey	Visp/Viège	Wil SG	Winterthur	Yverdon	Zernez	Zürich
---------	------	------------------	------	-------	------------	--------	------------	---------	--------	--------

Baucenter Sargans AG	085/ 2 38 31
Gétaz Romang SA	027/ 22 89 31
Gétaz Romang SA	027/ 23 12 58
Baumaterial AG Thun	033/ 23 31 23
Gétaz Romang SA	021/ 51 05 31
Gétaz Romang SA	028/ 48 11 41
Baumaterial AG Wil	073/ 23 54 54
Streiff Baumaterial AG	052/ 28 22 21
Gétaz Romang SA	024/ 25 81 91
Baubedarf Zernez	082/ 8 12 80
Baubedarf Zürich AG	01/ 44 03 11

## Profitieren Sie

**Unsere Erfahrung  
zu Ihrem Vorteil**

Wir bauen für Sie in  
Aluminium und Stahl.

- Tragkonstruktionen und Hallenbauten für Industrie und Gewerbe
- Treppen und Tore
- Schaufenster und Türen
- Fenster und Fassaden
- Notstromanlagen

Heinz **SENN** **AG**

Bernstrasse 9, Tel. 062/41 3444  
4665 Oftringen Telex 68901

**Fachleute entscheiden sich für das bewährte**

**GANTNER**  
Isolier - Unterdach



Patente:  
Schweiz und  
Ausland.

Das perfekte Isolier-System mit dem logischen Aufbau für die optimale Vollisolation. Mit überlappender, imprägnierter Hartfaserplatte.

- Leichtelemente, die sich auf denkbar einfache und rasche Weise verlegen lassen.
- Keine Einschränkung bei der Gestaltung des Innenausbau, da sämtliche Dachsparren sichtbar bleiben können.
- Materialien, die sich in keiner Weise verändern oder abbauen. Unbrennbare Mineralfaser-Isolation.
- Isolierplatten-Stärke: 60, 80, 100, 120 mm

**Coupon** I + A 3

Verlangen Sie Muster und Unterlagen.

Firma \_\_\_\_\_

Branche \_\_\_\_\_

Strasse \_\_\_\_\_

PLZ/Ort \_\_\_\_\_

Tel. \_\_\_\_\_

**Beratung und Vertrieb**

**Leganorm AG**

Feldstrasse 31,  
CH-8400 Winterthur, Tel. 052/25 26 16

Für die Kantone LU, ZG, SZ und UR

**Helfenstein Holz AG**

6314 Unterägeri-Zug, Tel. 042/72 14 84

A. Plattli, Zürich

publitec



**BTR**

**PREBETON AG**

Baumaterialien

Eymattstrasse 71 · 3027 Bern · Telex 32464 · Telefon (031) 56 33 01

Die grosse Erfahrung unseres technischen Buros, unserer Fabrikations- und Montageabteilung erlaubt uns sämtliche Probleme der Vorfabrikation von Fassaden, Brücken, Tunnel-, Galerie- und Industriebauten zu lösen.

Sie haben die Idee. Wir führen sie aus!

Im Finish zeigt es sich: **reposit** ...immer eine Länge voraus

## fugenlose Industriebodenbeläge auf Epoxidharzbasis

zum Beispiel Mörtelbelag für stärkste Beanspruchung  
Giessharz glatt oder strukturiert.

**REPOXIT AG Postfach 8403 Winterthur Telefon 052 29 79 05**

Aus unserem Fabrikationsprogramm

HZ Konstruktionen sind für Metallbaufirmen in Lizenz erhältlich

### Brandschutz-Türabschlüsse

unter Verwendung von speziell für uns gefertigten

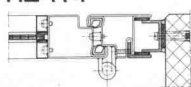
**forster**

Profilstahlrohren.

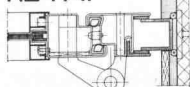
Modell HZ-R



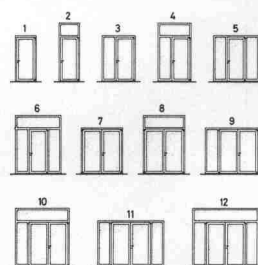
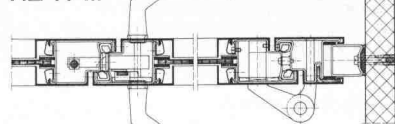
HZ-R-I



HZ-R-II



HZ-R-III

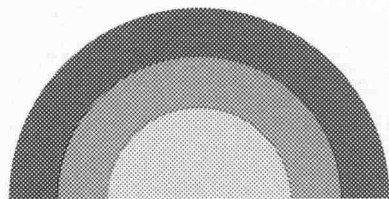


Metallbau  
HZ Konstruktionen  
Profilpresswerk

Gegründet  
1877

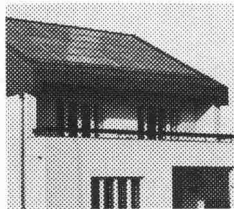
# hädrich ag

8047 Zürich  
Freilagerstrasse 29  
Telefon 01-52 12 52



## sonnenenergie

Ernst Schweizer AG Metallbau  
Sessa-Norm



### sonnenkollektoren für die raumheizung

Sonnenkollektoren können mit allen handelsüblichen Heizungen (Holz, Kohle, Gas, Öl und Elektrisch) kombiniert werden. Bei Gesamtanlagen garantieren wir einen optimalen Wirkungsgrad.

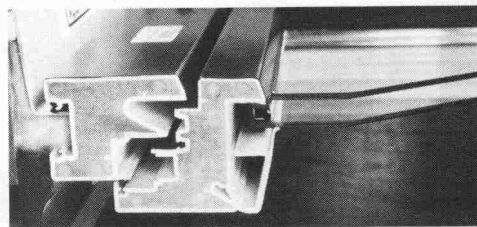
Ernst Schweizer AG Metallbau  
Sessa-Norm

8047 Zürich, Fellenbergstr. 279, Tel.: 01 52 69 10  
Werk: 8908 Hedingen, Tel.: 01 761 60 22

Fr. Walder, Uster

Coupon:  Wir wünschen techn. Prospekte für SE-Anlagen. SIA 9  
Name: \_\_\_\_\_ Vorname: \_\_\_\_\_  
Beruf: \_\_\_\_\_ Str.: \_\_\_\_\_  
PLZ/Ort: \_\_\_\_\_ Tel.: \_\_\_\_\_

**FAHRNI**  
**thermassiv**  
Das vollmassive Kunststoff-Fenstersystem für heute mit der Profitechnik von morgen! Wer heute baut oder saniert, sollte unbedingt dieses neue Kunststoff-Fenstersystem prüfen, bevor er seine Fenster plant und einkauft!

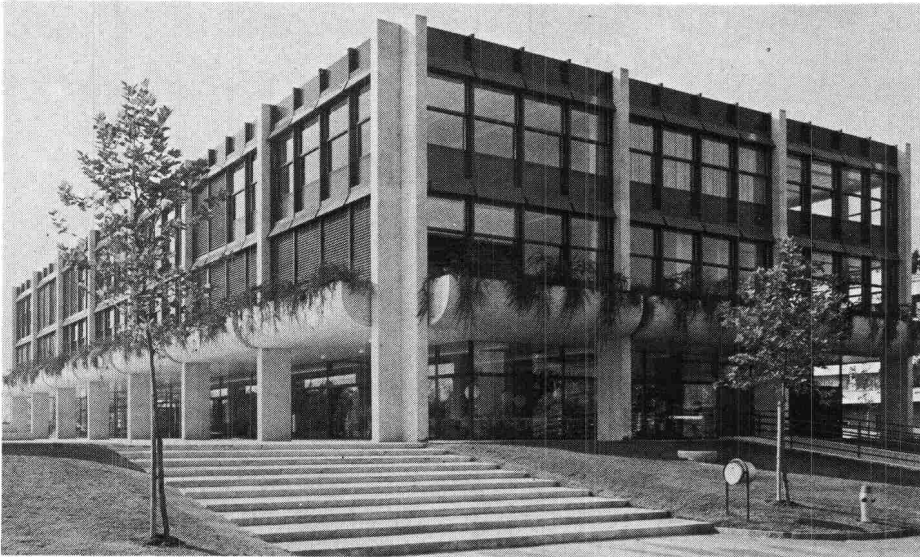


### COUPON:

Senden an:  
Fahrni + Co AG  
Bernstrasse 84  
3250 Lyss  
Tel. 032 84 25 25

Ich interessiere mich für FAHRNI thermassiv:

Name: \_\_\_\_\_  
Strasse: \_\_\_\_\_  
Ort: \_\_\_\_\_  
Tel: \_\_\_\_\_



Tuschmid-Fenster und -Fassaden sind auf die entscheidenden Kriterien ausgerichtet: Sparsamer Energiehaushalt, hohe Schalldämmung, angenehmes Raumklima, guter Schutz gegen jede Witterung, Vermeidung von Korrosion der Metallteile, geringer Unterhalt und Anpassung an die Umgebung durch freie Farbgebung.

Die weitgehende Vorfabrikation im Werk ermöglicht kurze Montagezeiten und dadurch kostengünstiges Bauen. Ein Stab von erfahrenen Mitarbeitern steht in den technischen Büros, in der Fabrikation und auf den Baustellen

im Einsatz. Repräsentative Verwaltungsgebäude wie auch einfache, zweckbestimmte Industrie- und Gewerbebauten sind die Resultate der Anstrengungen unserer Fachleute.

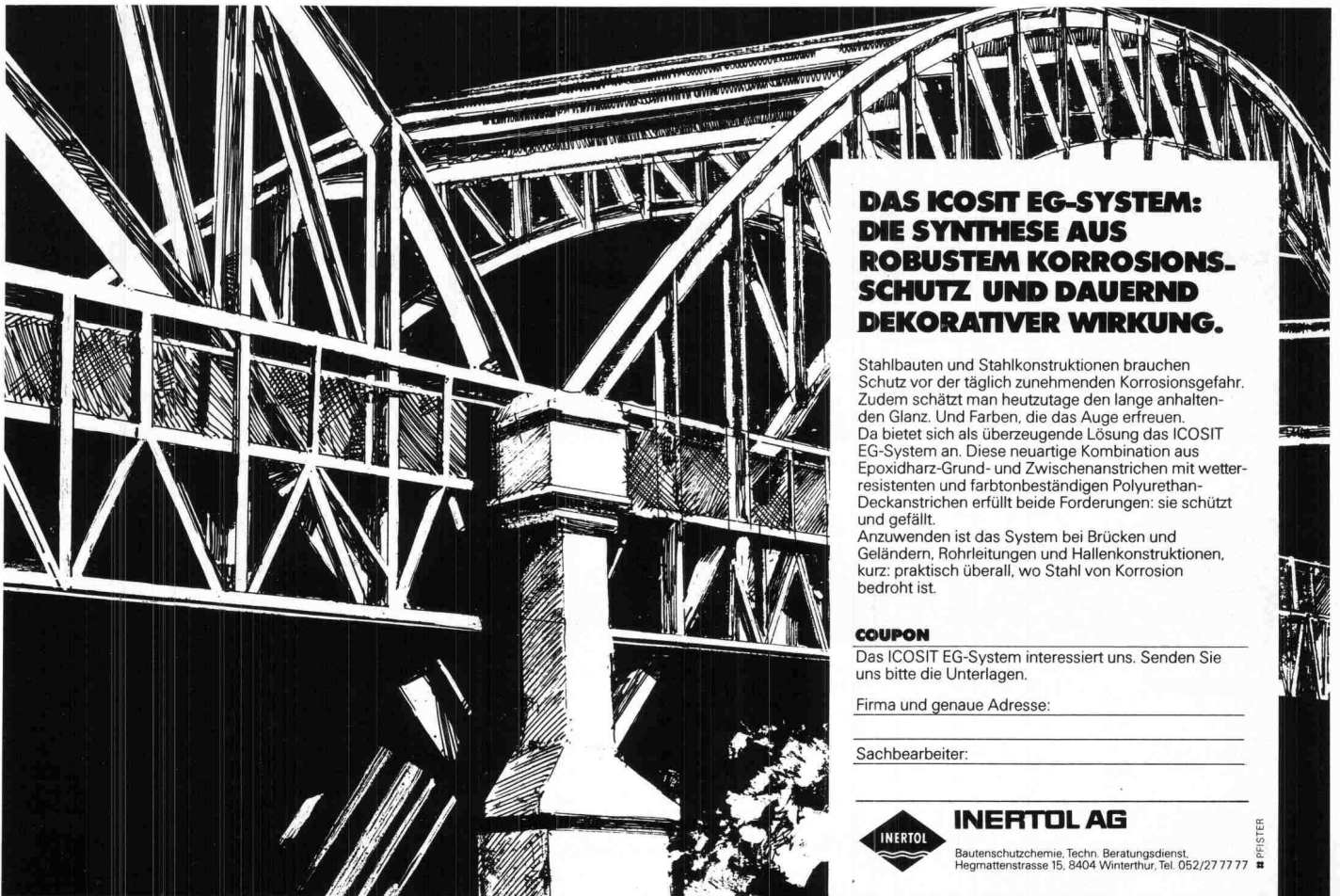
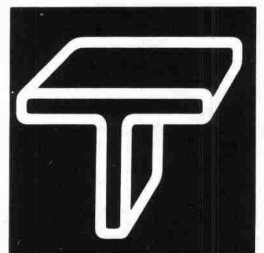
# z. B. Fenster- und Fassadenbau

Tuschmid -  
zeitgemäßes, wirtschaftliches Bauen

## Tuschmid AG

8500 Frauenfeld Tel. 054 7 24 71

### Die Unternehmung für Industrielles Bauen



#### DAS ICOSIT EG-SYSTEM: DIE SYNTHESE AUS ROBUSTEM KORROSIONS- SCHUTZ UND DAUERND DEKORATIVER WIRKUNG.

Stahlbauten und Stahlkonstruktionen brauchen Schutz vor der täglich zunehmenden Korrosionsgefahr. Zudem schätzt man heutzutage den lange anhaltenden Glanz. Und Farben, die das Auge erfreuen. Da bietet sich als überzeugende Lösung das ICOSIT EG-System an. Diese neuartige Kombination aus Epoxidharz-Grund- und Zwischenanstrichen mit wetterresistenten und farbtönenbeständigen Polyurethan-Deckanstrichen erfüllt beide Forderungen: sie schützt und gefällt. Anzuwenden ist das System bei Brücken und Geländern, Rohrleitungen und Hallenkonstruktionen, kurz: praktisch überall, wo Stahl von Korrosion bedroht ist.

#### COUPON

Das ICOSIT EG-System interessiert uns. Senden Sie uns bitte die Unterlagen.

Firma und genaue Adresse: \_\_\_\_\_

Sachbearbeiter: \_\_\_\_\_



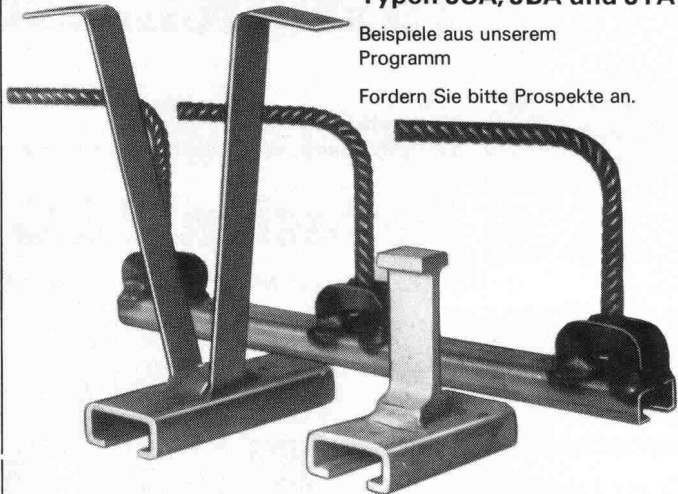
**INERTOL AG**

Bautenschutzchemie, Techn. Beratungsdienst,  
Hegnattenstrasse 15, 8404 Winterthur, Tel. 052/27 77 77

PFISTER

# JORDAHL® Ankerschienen

Planen Sie risikolos und sicher mit  
einem bewährten Ankersystem



**Typen JSA, JBA und JTA**

Beispiele aus unserem  
Programm

Fordern Sie bitte Prospekte an.

Durch Einsatz von JORDAHL-Ankerschienen wird  
eine Beschädigung des tragenden Bauteiles durch  
Bohr- oder Spitzarbeiten vermieden.

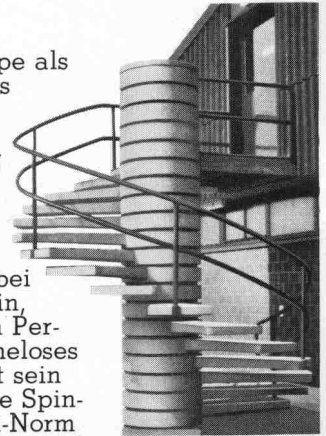
Generalvertrieb und technische Beratung:

**Ankaba Ankertechnik + Bauhandel AG**

CH - 8305 Dietlikon Telefon 01 / 833 32 33

## ... aus der Praxis Spindeltreppen-Beispiel von Naegeli-Norm

Die Beton-Spindeltreppe als  
Aussentreppe, weil das  
Material unverwüst-  
lich und die Anpas-  
sung an die Umgebung  
optimal ist. Beim Ge-  
bäude handelt es sich  
um das Sportzentrum  
in Oberglatt. Die be-  
sondere Anforderung bei  
dieser Anlage lag darin,  
dass auch bei grossem Per-  
sonenandrang ein müheloses  
Begehen gewährleistet sein  
muss. Die Lösung: Eine Spin-  
deltreppe von Naegeli-Norm  
mit einem Spindelkern-Durchmesser von 90 cm.  
Naegeli-Norm hat auch für Ihr Problem die richti-  
ge Lösung. Verlangen Sie den  Planungskata-  
log,  die 16seitige Broschüre,  das Zeigebuch  
zur Ansicht.



**Naegeli-Norm AG** **Betonelemente**  
8401 Winterthur, Telefon 052 36 14 64

**naegeli-norm**

# WASSER-EINBRUCH

Mehr als 1½ Jahrzehnte erfolgreich mit KT-72-Injektionen

Die Arbeiten werden von uns mit  
Garantie ausgeführt. Wir sind gerne  
bereit, Ihnen eine unverbindliche  
Offerte zu unterbreiten. Auch Ihren  
Schaden beheben wir zu Ihrer vollen  
Zufriedenheit.

Grundwasserbauten	Tiefgaragen
A-Werke	Kellerräume
Staudämme	LS-Räume
Kanalisationen	Tankräume
Tunnels usw.	Altbauten



**KUNSTSTOFF-TECHNIK, Aktiengesellschaft Himmler, Spitalstrasse 74,  
8952 Schlieren, Telefon 01/ 730 20 20/21**



**Asphalt  
Emulsion AG**

Zentralstr. 19  
8953 Dietikon  
Tel. 01 / 740 72 72

# SOPRALEN®

Dichtungsbahnen aus  
Elastomerbitumen

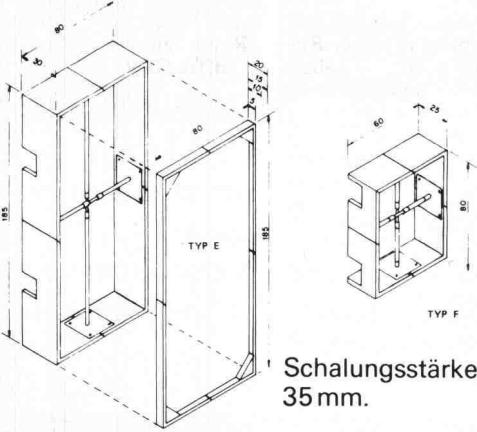
für **Flachbedachungen**

für den **Brücken- und Tunnelbau**

für Abdichtung von **Unterniveau-Bauten**

Fabrikation - Beratung - Verkauf - Ausführung - Dokumentation

## Luftschutztüren und -fenster rascher und billiger schalen mit SRA-Leibungsschalung



Schalungsstärke  
35 mm.

Leibungsschalung	passend zu Leibung	Gewicht	Preis Fr.
Typ E 185/80	Panzertüre	30/35 cm	47 kg
	Drucktüre	30/35 cm	
Typ F 80/60	Panzerdeckel	25 cm	21 kg
Typ G 185/100	Auf Anfrage		
Verbreiterungen	Panzertüre	40 cm	11 kg
		45 cm	16 kg
		50 cm	23 kg
Drucktüre	40 cm	105.-	
	45 cm	127.-	
	50 cm	157.-	

SYSTEM ALBANESE Patent angemeldet.

Verlangen Sie unseren Spezialkatalog

81



**Adolf Locher AG** Stahlhandel Bauwerkzeuge

8107 Buchs ZH      Telefon 01 844 00 66  
9450 Altstätten SG      Telefon 071 75 25 25  
7000 Chur      Telefon 081 24 54 54



**Hauser AG Eisen**

9001 St. Gallen      Telefon 071 22 88 75  
8401 Winterthur      Telefon 052 23 14 31  
8808 Pfäffikon SZ      Telefon 055 48 43 43

# SCHICHTEX

Im **Industrie-, Wohn- und Sporthallenbau**,  
in der **Altbausanierung** und im **Stallbau**.

Seit mehr als 15 Jahren bewährt gegen

## Kälte Wärme Lärm

Bau + Industriebedarf AG 4104 Oberwil/BL Tel. 061 30 40 30

ADVICO

## Flumroc-Isolierprodukte aus Steinwolle machen jeden Bauteil hochgradig wärmedämmend, schützen vor Lärm und beugen Brandgefahren vor.

**Vor.**

Flumroc-Spezialisten lösen Ihnen jedes Isolierproblem, sei es wärmetechnischer, konstruktiver oder bauphysikalischer Art – von der Planung bis zur Arbeitsvollendung.

Ein Haus ist mehr wert mit einer **FLUMROC** Isolierung



Isolierprodukte  
aus Steinwolle

Flumroc AG, 8890 Flums,  
Tel. 085/3 26 46



# FÜR PROFILIERTE LÖSUNGEN

in der Energietechnik

**entec**

Ingenieurunternehmung AG  
für Energietechnik

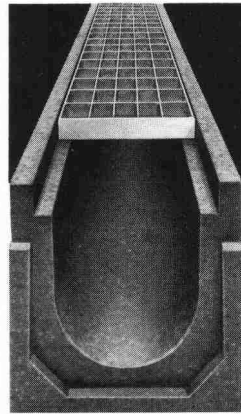
8032 Zürich, Dolderstr. 18, Tel. 01 47 05 26

Unsere Referenz -  
30 Jahre Erfahrung

Fenster und Klimafassaden

**Constral** AG

8570 Weinfelden  
Tel. 072 22 55 55



**ACO**

ACO Drain  
Entwässerungs-  
system –  
in der Praxis um  
Längen voraus.



Schweizer Fabrikation

1

058 81 22 45

*Was lange hält  
ist wirklich gut!*

**Stelcom**<sup>®</sup>  
nur von

Industrieböden + Stützmauern

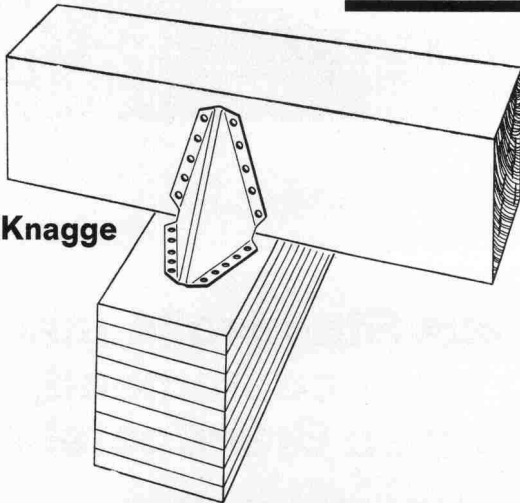
**Fersima AG**

Hädelistrasse 8, 8712 Stäfa  
Telefon 01/926 36 44

sicher verbinden

**HVV**

mit der Knagge



**HOLZBAU - VERBINDER - VERTRIEB AG**

Postfach, 3415 Hasle-Rüegsau, ☎ 034/61 36 05, Telex 33288

HVV-Auslieferungslager:

Nordschweiz: Häring + Co AG, 4133 Pratteln, Tel. 061 / 81 71 81  
Ostschweiz: SMW AG, 9500 Wil SG, Tel. 073 / 23 55 23  
Suisse romande: Francis KURTH, 1350 Orbe, Tél. 024 / 41 30 19  
Fordern Sie unser ausführliches Informationsmaterial an.

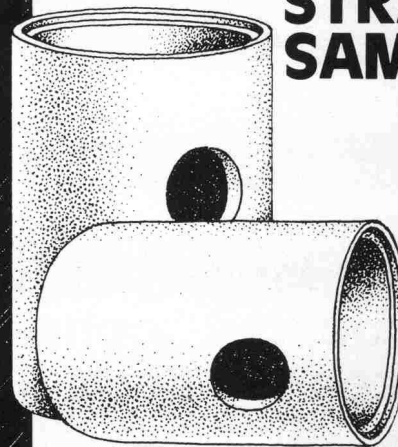
Name  
Firma  
Branche  
Strasse  
PLZ und Ort

(möglichst Firmenstempel)

SIA 10. 80

11  
Fugenlose

**STRASSEN-  
SAMMLER**



Einteilig,  
vibriert, dicht.  
Leicht zu  
versetzen.  
Gut zu reinigen.  
Ø 60, 70, 80 cm.  
Bauhöhe:  
100-175 cm.

**BETON  
CHRISTEN**

4020 Basel  
Schänzli  
Tel. 061/4178 30

Wir suchen auf 1. Januar 1981 oder nach Vereinbarung

## 1 Ingenieur HTL (Statiker) 1 Tiefbauzeichner (Stahlbeton)

für die Bearbeitung von interessanten Projekten im Hoch- und Tiefbau.

Anfragen an **Ingenieurbüro V. Oehninger**, dipl. Ing. ETH/SIA  
Rudolfstrasse 23, 8401 Winterthur, Telefon 052 / 23 10 21

44/11-i

Wir suchen einen

## Eisenbetonzeichner (stud. ing. AT)

welcher sich in einem mittelgrossen Ingenieurbüro eine Position schaffen will. Nebst guten Sozialleistungen und zeitgemässer Entlohnung bieten wir eine interessante, vielseitige und abwechslungsreiche Tätigkeit.

Gerne erwarten wir Ihren Anruf oder Ihre schriftliche Offerte.

**Emch + Berger Zürich AG**, Ingenieurunternehmung  
Forchstrasse 59, 8008 Zürich, Telefon 01 / 251 95 77

44/08-i

## Generalunternehmung (Stadt Zürich)

sucht

## Sachbearbeiter Kalkulation

*Aufgaben:*

- Baubeschriebe und Pflichtenhefte
- Leistungsverzeichnisse und Massenauszüge
- Durchführen von Submissionen, Offertkontrollen, Preis- und Leistungsvergleichen, Bearbeiten von Vergabungsanträgen
- Kosten- und Massenberechnungen für GU-Offerten
- Kontrolle von Konstruktions- und Detailplänen

*Anforderungen:*

- Praxis Generalunternehmung

*Wir bieten:*

- interessante und vielseitige Tätigkeit
- zeitgemässe Anstellungsbedingungen mit guter Personalvorsorge

Interessenten bitten wir höflich um Einreichung ihrer Bewerbung unter Chiffre 4137Zi an Orell Füssli Werbe AG, Postfach, 8022 Zürich.

44/03-i

Für die Bearbeitung von vielseitigen und interessanten Bauaufgaben suchen wir einen initiativen, selbständig arbeitenden

## Bauzeichner

mit Erfahrung in Werk- und Detailplanbearbeitung.

Sie finden bei uns fortschrittliche Arbeitsbedingungen sowie ein angenehmes Arbeitsklima.

Gerne erwarten wir Ihre Bewerbungsunterlagen oder Ihren Anruf.

**Georges Theiler**, Architekt  
Alte Landstrasse 127, 8800 Thalwil, Tel. 01 / 720 88 13

44/09-i



**HELVETAS**

Schweizer Aufbauwerk für Entwicklungsländer

unterstützt seit über 15 Jahren durch Personaleinsätze ein Programm für

## Dorfentwicklung in Kamerun

(ländliche Trinkwasserversorgung)

Im zehnköpfigen Mitarbeiterteam sind folgende Stellen neu zu besetzen:

## Bauingenieur HTL oder ETH (Tiefbau)

für die technische Betreuung und Koordination des Programms auf Provinzebene. Es handelt sich um eine anspruchsvolle und vielseitige Aufgabe, die Selbständigkeit und mehrere Jahre berufliche Praxis voraussetzt, ausserdem fundiertes technisches Wissen (Erfahrung im Wasserbau wünschbar) und konzeptionelle und organisatorische Fähigkeiten.

*Sprachen:* gute Englischkenntnisse Bedingung, gute Französischkenntnisse von Vorteil

*Alter:* 30 bis 35 Jahre

*Termin:* April/Mai 1981

## Bauingenieur HTL oder ETH evtl. gut qualifiz. Bauführer (Tiefbau)

für Planung und Realisierung von Wasserversorgungen und anderen ländlichen Infrastrukturprojekten. Neben einigen Jahren praktischer Bauerfahrung verlangt diese Aufgabe Sinn für praxisbezogenes Arbeiten mit einfachen, angepassten Mitteln, ausgeprägte Selbständigkeit und gutes Einfühlungsvermögen insbesondere in ländliche afrikanische Verhältnisse.

*Sprachen:* sehr gute Beherrschung der französischen Sprache; Englischkenntnisse

*Termin:* sofort oder nach Vereinbarung

## dipl. Architekt ETH oder HTL evtl. entsprechend qualifiz. Bauingenieur

für die Leitung einer Baufachschule (Maurerabteilung, Zimmerei, Sanitärinstallation). Im Vordergrund stehen weniger bauausführende Tätigkeiten, sondern u.a. Koordination, Ausbildungsplanung, Erarbeitung konzeptioneller, finanzieller und personeller Grundlagen, Mitarbeit beim Unterricht usw. Vorausgesetzt werden selbständiges Arbeiten, fachliche Kompetenz und Sinn für Organisation und Verantwortung.

*Sprachen:* sehr gute Beherrschung der engl. Sprache; Französischkenntnisse

*Termin:* März/April 1981

Für alle drei Stellen ist Einsatzerfahrung in einem Entwicklungsland von Vorteil, jedoch nicht Bedingung. Wichtig sind Aufgeschlossenheit gegenüber Fragen der Entwicklungszusammenarbeit und die Bereitschaft zu einem mehrjährigen Einsatz.

Gerne erwarten wir Ihre schriftliche Bewerbung mit den üblichen Unterlagen.

**HELVETAS**, Postfach, 8042 Zürich

44/01-i



Wir suchen zur Ergänzung und Erweiterung unseres Teams

## Bauführer

Ihre Arbeit, unter Anleitung eines Projektleiters, umfasst Devisierung und örtliche Bauleitung bis zur Abrechnung von Wohnbauten in der Region Zürich.

Wir bieten Dauerstelle, Ausbildungsmöglichkeiten und Mitarbeit bei anspruchsvollen Bauaufgaben.

Anfragen sind erbeten an Herrn Hossli:



Hofackerstrasse 32  
8032 Zürich  
Telefon 01 53 55 00

44/04-i

## Bauunternehmung

(Raum Zürich) sucht für den

## Spezialtiefbau

(Pfählungen, Rammarbeiten, Grundwasserabsenkungen, Sondierbohrungen, Spundwände usw.)

einen selbständigen

## Ing./Bauführer HTL

*Wir bieten:*

- interessante Baustellen
- Einsatz Schweiz und evtl. Ausland
- gutes Arbeitsklima
- fortschrittliche Anstellungsbedingungen
- Entwicklungsmöglichkeiten

*Wir wünschen:*

- technisch gut fundierte Ausbildung und praktische Baustellenerfahrung
- Fähigkeit für Entwicklungsarbeiten
- Verhandlungsgeschick
- Englischkenntnisse erwünscht
- Eintritt nach Übereinkunft

Ausgewiesene Bewerber bitten wir um Einreichung der üblichen Offertunterlagen unter Chiffre ofa 4139 Zu an Orell Füssli Werbe AG, Postfach, 8022 Zürich. Die vertrauliche Behandlung der Bewerbung ist selbstverständlich.

44/15-i



Im Auftrag eines **bedeutenden Ingenieurbüros in St. Gallen** suche ich einen jüngeren, verantwortungsbewussten

## dipl. Ingenieur ETH als stellvertretenden Geschäftsführer

Seine Zuständigkeit reicht von der Durchführung bis zur Koordination von Projekten und Bauleitungen im Tief- und Hochbau. Ein Schwerpunkt seiner Aufgaben liegt im Bereich von statischen Berechnungen. Nebst einem qualifizierten Mitarbeiterstab stehen ihm alle notwendigen technischen Hilfsmittel zur Verfügung (direkter Anschluss an Grossrechner).

Dieses interessante Stellenangebot richtet sich an einen dipl. Ingenieur mit praktischer Erfahrung in der selbständigen Leitung von Projekten. Er muss befähigt sein, seine Mitarbeiter optimal einzusetzen und durch eine sinnvolle Planung und Organisation der Arbeit zu unterstützen. Die persönlichen Anforderungen sind hoch: diese Funktion kann nur von einer integren Persönlichkeit erfüllt werden, welche die Bereitschaft zu einer loyalen Zusammenarbeit als Mitarbeiter und Vorgesetzter mitbringt.

Interessenten sind gebeten, mit dem beauftragten Personalberater Kontakt aufzunehmen. In einer persönlichen Besprechung in **St. Gallen** oder **Zürich** erteile ich gerne weitere Auskunft. Absolute Diskretion ist zugesichert.

44/13-i

### Personalberatung Fritz Müller AG

Inhaber W. Wilhelm  
Konsulent für Unternehmer-, Personal- und Berufsfragen  
9001 St.Gallen Bahnhofstrasse 4 ☎ 071 22 03 22  
St.Gallen Zürich

## Generalunternehmung

(Platz Zürich)

sucht versierten

## Bauleiter

für die Durchführung interessanter und anspruchsvoller Bauobjekte.

Bewerber mit praktischer Erfahrung sind höflich gebeten, ihre Kurzofferte unter Chiffre 4136 Zh einzureichen an Orell Füssli Werbe AG, Postfach, 8022 Zürich.

44/02-i

# Interdisziplinäre Teamarbeit: das gemeinsame Suchen mit Kollegen anderer Fachgebiete nach der umfassenden Lösung, über die Grenzen des eigenen Fachgebietes hinaus.

Die optimale Lösung ist kaum die Lösung für einen Teilaspekt allein, sondern für eine Vielfalt von Zusammenhängen. Die optimale Lösung kann innerhalb eines Fachgebietes allein nicht gefunden werden, weil wichtige Erkenntnisse fehlen.

Interdisziplinäre Zusammenarbeit bereichert, macht Arbeit lebendiger, vielseitiger, interessanter: Ansprüche anderer Fachgebiete werden erkennbar, Zusammenhänge verständlich. Man gewinnt neue Überlegungen, kann Probleme und Lösungsanforderungen besser konkretisieren.

## Architekt HTL

Da unser Unternehmen viele Bereiche des Planens, der Organisation und der Realisation von Bauten bearbeitet, sind bei uns auch manche spezialisierte Fachgebiete vertreten, bereit, zu einer guten Lösung das ihre beizutragen.

Wir suchen Architekten HTL als Sachbearbeiter für interessante, mittlere und grössere Bauvorhaben.

Rufen Sie bitte Frau M. Reinhard (Büro Basel) oder Frau A. Linsi (Büro Bern) an oder schreiben Sie ihr.

Als Generalplaner sind wir international tätig, erbringen inte-

grierte Dienstleistungen (Beraten, Planen, Realisieren für Organisation, Einrichtung und Bau). Als modern geführtes Unternehmen bieten wir sehr gute Sozialleistungen, gleitende Arbeitszeit, Personalrestaurant (Basel).

Suter + Suter AG, Generalplaner  
4010 Basel, Lautengartenstrasse 23  
Telefon 061-22 66 11  
3001 Bern, Stadtbachstrasse 64  
Telefon 031-24 46 44



21 01 1/2

## Fietz + Leuthold

Wir sind eine traditionsreiche, aber dynamische, mittlere Bauunternehmung und suchen für unser betriebseigenes Ingenieurbüro einen

### Bauzeichner/Konstrukteur

#### Wir erwarten:

- gute Fachkenntnisse und Einsatzbereitschaft bei der Bearbeitung von interessanten Aufgaben im Tief- und Holzbau

#### Wir bieten:

- interessante und abwechslungsreiche Stelle
- Arbeitsplatz in modernen Büros in Wallisellen mit reserviertem Parkplatz und in nächster Nähe des Glatt-Zentrums und der SBB-Station
- Leistungssalar mit vorzüglichen Sozialleistungen

**Eintritt:** sofort oder nach Vereinbarung.

Bitte telefonieren Sie uns (Herr Bissig) oder senden Sie Ihre Offerte mit Zeugnisunterlagen an das Personalbüro der

**Fietz + Leuthold AG**  
Seefeldstrasse 152, 8034 Zürich, Tel. 01/251 71 60

39/06-d

Für anspruchsvolle Bauaufgaben im In- und Ausland suchen wir

## Innenarchitekten Innenausbauzeichner

die in enger Zusammenarbeit mit unseren jeweiligen ausländischen Architekten unsere Hotelprojekte und Freizeitzentren vom Entwurf bis zur Detailplanung bearbeiten.

Erfahrung in der Planung von Hotels und Gaststätten sowie englische und französische Sprachkenntnisse sind erwünscht. Sie arbeiten in einem jungen Team und in neuzeitlichen Büros.

Bitte telefonieren Sie unserem Herrn H. Hagedorn.

**René E. Hatt & Partner AG**  
Immobilien-Konsulenten  
Stockerstrasse 38, 8039 Zürich, Tel. 01 / 201 09 00

44/14-i

Zur Erfüllung neuer Projekte suchen wir für unser **Architekturbüro in Chur** einen

## Architekten HTL/ Hochbauzeichner

Von unserem neuen Mitarbeiter erwarten wir:

Erfahrung in der Bearbeitung von Projekt-, Ausführungs- und Konstruktionsplänen, Devisierung, Ausmass und Bauabrechnung sowie Interesse an weitgehend selbständiger Tätigkeit!

Unser neuzeitlich geführter Betrieb bietet ein angenehmes Arbeitsklima und zeitgemässe soziale Sicherheit.

Ihre Wünsche hinsichtlich Diskretion können Sie uns im Bewerbungsschreiben mit handschriftlichem Lebenslauf mitteilen.

Senden Sie bitte Ihre Offerte unter Chiffre 13-5347 an Publicitas, 7001 Chur.

44/06-i

*Wiesen* bei Davos

Für die selbständige Erarbeitung von Projekt- und Ausführungsplänen sowie Bauleitung suche ich gute(n)

## Bauführer Hochbauzeichner(in)

Architekturbüro Hans Palmy, 7499 Wiesen, Tel. 081 / 72 13 61

44/17-i

Die Verbesserung der ländlichen Trinkwasserversorgung in der Provinz Cabo Delgado **in Moçambique** ist das Ziel eines neuen Projektes von



**HELVETAS**  
Schweizer Aufbauwerk für Entwicklungsländer

Um das bis jetzt vierköpfige Team zu vervollständigen, suchen wir zum baldmöglichsten Einsatz noch einen

## Bauingenieur HTL oder ETH

für die Betreuung eines Brunnenbau-Programms. Erfahrung im Umgang mit Bohrgeräten und Kenntnisse in Bodenmechanik wären für diese Aufgabe von Vorteil. Neben der Planung, Überwachung und Organisation der Bauarbeiten steht die praktische Ausbildung von einheimischem Personal im Vordergrund.

**Anforderungen:** Solide berufliche Ausbildung und einige Jahre Praxis; Flexibilität und Improvisationsgabe; sehr gute Anpassungsfähigkeit an ungewohnte und einfache Lebens- und Arbeitsverhältnisse; Beherrschung oder Erlernen der Landessprache Portugiesisch; Französisch- und/oder Englischkenntnisse; Bereitschaft zu einem dreijährigen Einsatz.

Wir freuen uns auf Ihre schriftliche Bewerbung mit den üblichen Unterlagen, die Sie bitte an folgende Adresse schicken wollen:

**HELVETAS**  
Schweizer Aufbauwerk für Entwicklungsländer  
Postfach, 8042 Zürich

44/05-i

Industrieprojekt AG  
Industrial Projects Ltd  
Projets Industriels SA



CH-8003 Zürich  
Badenerstrasse 281  
Telefon 01 241 36 26

Sie finden bei uns als

## Architekt HTL

interessante und abwechslungsreiche Arbeit auf den Gebieten des Industriebaus und der Anlagenplanung im In- und Ausland.

Sie treffen bei uns fortschrittliche Arbeits- und Anstellungsbedingungen an wie Gleitzeit, 41-Stunden-Woche, Personalfürsorge-stiftung.

Wir freuen uns auf Ihre Bewerbung. Weitere Auskünfte erteilen Ihnen gerne unsere Herren Hoppe und Gysling.

**IPAG - Industrieprojekt AG**  
Badenerstrasse 281, 8003 Zürich, Telefon 01 / 241 36 26

41/03-i

**Nach Zernez** im sonnigen Engadin suchen wir per sofort oder nach Vereinbarung einen

## Architekten HTL

sowie einen

## Hochbauzeichner oder Bautechniker

für die selbständige Bearbeitung diverser Objekte im Engadin.

Wir erwarten initiative, selbständig arbeitende und verantwortungsbewusste Mitarbeiter.

Eine 2½-Zimmer-Wohnung an schönster Lage kann zur Verfügung gestellt werden.

Senden Sie bitte Ihre Bewerbungsunterlagen unter Chiffre 13-31074 an Publicitas, 7001 Chur

44/07-i

**BRUNNER'S  
ERBEN**

Die Hochbauabteilung unserer mittelgrossen Bauunternehmung auf dem Platz Zürich sucht zur Ergänzung ihres Mitarbeiterstabes einen selbständigen

## Bauführer

Wir legen Wert auf eine gute Grundausbildung und mehrjährige Erfahrung in Baustellenorganisation, Ausmass und Abrechnung.

Wir bieten fortschrittliche Arbeitsbedingungen, gute Sozialleistungen und ein angenehmes Arbeitsklima.

Falls Sie sich interessieren, in unserer vielseitigen Unternehmung mitzuwirken, telefonieren Sie uns. Herr E. Murbach freut sich auf Ihren Anruf.

**Arnold Brunner's Erben, Bauunternehmung Zürich**  
Nachfolger Murbach-Brunner + Co.  
8050 Zürich, Leutschenbachstrasse 52, Telefon 01 / 301 06 60

43/05-h

Architekturbüro an Stadtgrenze Luzern sucht per sofort einen

### Architekten HTL

oder bestens ausgewiesenen

### Bauzeichner/Bauführer

zur selbständigen Bearbeitung eines anspruchsvollen Bauvorhabens.

Den Leistungen entsprechende Honorierung und grosszügige Sozialleistungen werden zugesichert.

Anfragen an: Telefon 041 / 22 54 61

44/10-i

Suchen Sie ein neues Tätigkeitsgebiet? Wir sind ein mittelgrosses Architekturbüro in der Stadt Luzern und suchen einen selbständigen, erfahrenen

### Entwurfsarchitekten

Die zu lösenden Aufgaben verlangen Selbständigkeit, Ideenreichtum, gute Darstellung und nicht zuletzt viel Sinn für Wirtschaftlichkeit.

Sie finden bei uns ein angenehmes Arbeitsklima, gute Sozialleistungen und ein Ihren Leistungen entsprechendes Gehalt. Wenn Sie Selbständigkeit schätzen und vor Verantwortung nicht zurückschrecken, erwarten wir gerne Ihre Bewerbung mit den üblichen Unterlagen.

Zuschriften erbeten unter Chiffre 549 an IVA AG, Postfach, 8032 Zürich.

44/20-i

Wir suchen per sofort oder nach Vereinbarung einen jungen, initiativen

### Hochbauzeichner oder -zeichnerin

in kleineres, aktives Architektenteam mit vielseitigen, interessanten Bauaufgaben.

Bitte telefonieren Sie uns.

**T.J. Gersbach**, dipl. Architekt SIA  
Carmenstrasse 25 (beim Römerhof), 8032 Zürich  
Telefon 01 / 47 57 55

44/16-i

Wir suchen

### Bauzeichner(in)

mit praktischer Erfahrung für die Werk- und Detailplanung von öffentlichen und privaten Bauvorhaben. Bei fortschrittlichen Arbeitsbedingungen bieten wir Ihnen eine abwechslungsreiche Tätigkeit in kollegialem Team.

Eintritt sofort oder nach Vereinbarung.

**Heinz Fugazza + William Steinmann**  
dipl. Architekten ETH/SIA  
Dianastrasse 4, 5430 Wettingen Telefon 056 / 26 79 79

44/29-g

## Stellengesuche

### Dipl. Architekt

mit 20jähriger Praxis, ein in jeder Hinsicht erfahrener Praktiker, vielseitiger, selbständiger Entwerfer für die Vorbereitung und Bearbeitung anspruchsvoller Bauaufgaben, mit langjähriger Tätigkeit an Grossprojekten auf internationaler Ebene, mit Wettbewerbserfolgen im In- und Ausland, sucht Arbeit in Zürich und Umgebung, rechtes Seeufer bevorzugt. Besondere darstellerische Begabung für Projektpräsentation: grafische Fähigkeiten und fotografische Fachkenntnisse sowie Spezialausrüstung vorhanden.

Offerten unter Chiffre 9527 an Mosse Annoncen AG, Postfach, 8023 Zürich.

44/21-i

### Bauingenieur HTL

40, erfahrener, zuverlässiger Statiker für Eisenbeton im Hoch- und Tiefbau mit sehr breitem Fachwissen sucht Dauerstelle in Ingenieurbüro oder bei Verwaltung, Raum Zürichsee.

Angebote erbeten unter Chiffre 546 an IVA AG, Postfach, 8035 Zürich

44/18-i

### Bauingenieur HTL

33, mit Erfahrung im allgemeinen Tiefbau, Projektierung und Bauleitung von Strassen, Wasser- und Abwasserleitungen, Drainagen, Bachverbauungen sowie von ganzen Erschliessungen, sucht verantwortungsvolle Stelle in Ingenieurbüro oder Bauunternehmung. Bevorzugt Kantone Bern und Solothurn. Eintritt nach Vereinbarung.

Angebote unter Chiffre ofa 2914 B an Orell Füssli Werbe AG 3001 Bern.

44/12-i

### Bauingenieur HTL

sucht interessante Stelle in der Region Baden oder Zürich in Baugeschäft oder Generalunternehmung. Per 1. Januar 1981. Sprachkenntnisse: Deutsch, Italienisch (Englisch, Französisch).

Offerten unter Chiffre 02-466054 an Publicitas AG, 5001 Aarau.

Welches Ingenieurbüro bietet jungem

### Bauingenieur HTL

Absolvent Technikum Winterthur, gelernter Tiefbauzeichner, Gelegenheit zur Einarbeitung im allgemeinen Tiefbau? Arbeitsort ist Nebensache. Gerne erwarte ich Ihre Anfrage unter Chiffre SIA 548 an IVA AG, Postfach, 8035 Zürich.

### Architekt sucht Stelle für Entwurfsarbeiten / Détailstudien usw.

**K. Waelti**, Muldenweg 7, 3075 Rüfenacht

### Junger Eisenbetonzeichner

sucht Stelle in Zürich und Umgebung.

Offerten unter Chiffre SIA 547 an IVA AG, Postfach, 8035 Zürich.

## Diverses

Büro für Bauleitungen und Architektur übernimmt

### Bauleitungen Architekturaufträge GU-Aufträge

Versiertes Team steht zur Verfügung.

**Büro P. Bissig + H. Sollberger**  
Bachtelstrasse 71, 8400 Winterthur, Telefon 052 / 23 54 86

44/23-i

Ingenieurbüro ist in der Lage, infolge längerer Terminverschiebung eines grösseren Bauvorhabens von Bauherren, Architekten und Kollegen Aufträge für Eisenbeton und Stahlbau zu übernehmen.

## Statik und/oder Planbearbeitung Werkstattpläne für Stahlbauten

Kontaktaufnahme unter Chiffre SIA 539 an IVA AG, Postfach, 8035 Zürich.

43/16-h

## Stahlbauzeichner/Konstrukteur

übernimmt selbständige Arbeit ab sofort.

Telefon 056 / 23 39 74

Ab sofort zu vermieten:

## Liebherr Turmdrehkran

Typ 160 C / 230  
Ausladung 50 m<sup>1</sup>  
Tragkraft 3500 kg bei 50 m<sup>1</sup>  
Hakenhöhe etwa 30 m<sup>1</sup>

Telefon 01 / 814 38 38

43/14-h

Wir vermieten in Baselland

## Büro / Atelier / Lagerräume

3×31 m<sup>2</sup> / 2×22 m<sup>2</sup> / 1×66 m<sup>2</sup>  
zu günstigen Konditionen.

Auskunft erteilt Tel. 061 / 99 44 05/06, Hr. Fluri

41/25-1

## HP-85

### Ausgereifte Programme für den Ingenieur

- Absolut beliebige Durchlaufträger, ebene Stockwerkrahmen und ebene oder räumliche Fachwerke
- Bruchmomente, Eisenlisten u.a.m.

Unsere Programme sind umfassend dokumentiert.

Zudem gewähren wir eine Programmgarantie von 6 Monaten sowie ein Rückgaberecht innert 3 Tagen.

Verlangen Sie Unterlagen.

### Ingenieur- und Planungsbüro Rony Dahinden

dipl. Ingenieur ETH/SIA, 8370 Sirmach, Telefon 073 / 26 39 22

44/19-1

## Mehr wissen – besser disponieren

Anzeigen mit hohem Informationswert  
enthält diese Nummer des  
«Schweizer Ingenieur und Architekt».

# Fachbücher

## Bauschäden-Sammlung Band I und II Preis

Sachverhalt — Ursachen — Sanierung. Zusammenstellung von Schäden an Bauten, verursacht durch Beschädigung, Abnutzung oder Alterung, mit Vorschlägen zu ihrer Behebung. Herausgegeben von G. Zimmermann (164 S., A5 quer, 160 Abb.) pro Band 38.30

**Bauschäden-Sammlung Band III**  
Fortsetzung und Ergänzung der Bände I und II vom gleichen Verfasser. Umfang in gleicher Art. 38.30

**Baustoff Beton, ein Handbuch für die Baupraxis**  
Neuaufgabe — von Dr. U. Trüb. (193 S., 65 Abb.), Format A5 30.—

**Ein Bewertungssystem der Bruchsicherheit**  
Von Dr. T. Varga. (44 S., 71 Abb., Format A4, 1973) 17.50

**Berechnungstabellen für unterzugslose Decken (Piltdecken, Flachdecken) / Tables for flat slabs**  
Von D. Pfaffinger und Prof. Dr. B. Thürlimann. (331 S., Format A4, wovon 40 S. Text in deutscher und englischer Sprache, mit 15 Abb. und 291 S. Tabellen samt Schemaplänen, in Leinen gebunden, 1967) 65.—

**Schweizerische Strahlflugzeuge und Strahltriebwerke**  
Von Georges Bridel. Umfassende Darstellung der bedeutenden schweizerischen Leistungen auf diesem Gebiet. Herausgegeben in Zusammenarbeit mit dem Verkehrshaus der Schweiz. (106 Seiten, 70 Abb., 1 Falttafel, Format A5) 15.—

**Computer im kleinen und mittleren Ingenieur- und Architekturbüro**  
Vorträge der Informationstagung der SIA-Fachgruppe der Ingenieure der Industrie (FI) vom 5. und 6. April 1974 in Zürich. (193 S. mit Abb. und Tab., Format A4) 60.—

**Hochhäuser**  
Vorträge der Studientagung der SIA-Fachgruppen für Brückenbau und Hochbau (FBH) und für Architektur (FGA) vom 18. bis 20. Okt. 1973 in Zürich. Heft 1 der VAG-Berichte. (Format A4, 204 S. mit Abb., broschiert) 35.—

**Kunststoffe im Bauingenieurwesen**  
Vorträge der Studientagung der SIA-Fachleute für Brückenbau und Hochbau (FBH) vom 17. und 18. Oktober 1975 in Zürich und Dübendorf. Heft 2 der VAG-Berichte. (Format A4, 204 S. mit Abb., broschiert) 55.—

zuzüglich Porto  
und Verpackung

## Bestellschein

Bitte senden Sie mir die angekreuzten Bücher gegen Rechnung

- |  |  |
|--|--|
| <input type="checkbox"/> Bauschäden 1    | <input type="checkbox"/> Berechnungstabellen |
| <input type="checkbox"/> Bauschäden 2    | <input type="checkbox"/> Strahlflugzeuge     |
| <input type="checkbox"/> Bauschäden 3    | <input type="checkbox"/> Computereinsatz     |
| <input type="checkbox"/> Baustoff Beton  | <input type="checkbox"/> Hochhäuser          |
| <input type="checkbox"/> Bruchsicherheit | <input type="checkbox"/> Kunststoffe         |

Name: \_\_\_\_\_

Strasse: \_\_\_\_\_

Plz., Ort: \_\_\_\_\_

Datum: \_\_\_\_\_

Unterschrift: \_\_\_\_\_

Einsenden an:

**Verlags-AG der akademischen technischen Vereine**  
Postfach 630, 8021 Zürich

Vor fast 25 Jahren brachten wir eine  
absolut neue und revolutionäre Erfindung auf den Markt:  
Die automatische Toilette.

# 1957 begann somit die Zukunft in der Intim-Hygiene mit

# CLOSOMAT\*

Eine Zukunft, die für uns heute Alltag ist. Entsprechend wird auch kopiert. Und gerade deshalb arbeiten wir weiter an unserer Erfindung. Damit wir immer um eine Nasenlänge voraus sind. Mit jenem inzwischen weltbekannten Tastendruck, der spült, duscht und trocknet. Und dies natürlich in einer formschönen und beständigen Porzellanschüssel. Bakteriologisch

einwandfrei zu pflegen. Für Gesundheit und optimale Hygiene. Heute bieten wir vier Modelle an; für alle Ansprüche. Bewährte Modelle, weil sie auf einer bald 25jährigen Erfahrung basieren. Wenn diese schlichten Fakten auch Sie überzeugen, sind wir gerne Ihr Partner in Sachen Toiletten-Hygiene.

Hans Maurer Closomat AG  
Rietholzstrasse 4  
CH-8125 Zollikerberg/Zürich  
Telefon 01 / 63 60 18



## Neuheit

Die GLASIT Einbrennlackierung  
findet Anwendung für:

- Fensterrahmen
- Fassadenverkleidungen
- Türen und Eingangspartien
- Balkon- und Treppengeländer
- Schaufensteranlagen
- Antennenanlagen
- Brandabschlüsse
- Fall- und Schiebetore usw.



# GLASIT®

Einbrennlackierung

Mit Stahl am Bau  
wählt man Blatti-Aufbau

Unsere technischen  
Möglichkeiten:

Maximale Objektgrößen:  
Höhe 3900 mm  
Breite 3900 mm  
Länge 11700 mm  
Gewicht 20 Tonnen

### Vorteile der GLASIT Einbrennlackierung:

- hochwertiger Korrosionsschutz
- ausserordentlich gute Wetterbeständigkeit und Lichtechtheit
- vielseitige Farbgestaltung
- lange Lebensdauer
- einwandfreie Haftung
- problemlose Reinigung
- hohe Kratz- und Abriebfestigkeit
- feine Oberfläche

# G. BLATTI AG

Telefon 01 / 710 76 76  
8134 Adliswil

### Coupon

Ich will keine Korrosionsschäden  
 Ich interessiere mich für Ihre ausführliche Dokumentation  
 Beratung erwünscht

Name: \_\_\_\_\_

Zuständig: \_\_\_\_\_

Strasse: \_\_\_\_\_

PLZ/Ort: \_\_\_\_\_



Problem:

**Gemütlich  
warm haben  
ohne ungemütliche  
Heizrechnung?**

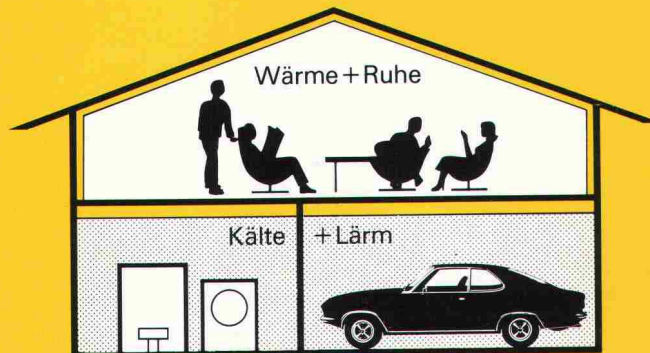
Lösung:

## Mit **VETROFLEX-PB- Isolierplatten**

Nehmen wir ein Beispiel. Wohnungen über Keller-  
geschossen sind kalt und nur mit erhöhten Kosten gut zu  
heizen. Zudem kann der Lärm der Heizung, der  
Waschmaschine oder der Garage die Bewohner empfind-  
lich stören.

VETROFLEX-PB-Platten schaffen hier einfach und  
wirksam Abhilfe. Sie halten die Wärme in der Wohnung,  
der Fussboden ist warm. Ausserdem wird der Lärm im  
Kellergeschoss geschluckt (absorbiert) und dringt nicht in  
die Wohnung.

VETROFLEX-PB-Platten machen Häuser komfor-  
tabler. Und sich selbst sehr schnell bezahlt – vor allem bei  
den heutigen Ölpreisen.



VETROFLEX PB wird direkt unter die Decke geklebt oder  
auf einer Holzlattung befestigt.

Unser technischer Dienst berät Sie gerne und unver-  
bindlich in allen Fragen der Wärme- und Schallisolierung.

**ISOVER  
VETROFLEX**

**Komfortabel Energie sparen!**

FIBRIVER Verkaufsbüro deutsche Schweiz  
8155 Niederhasli/ZH (Tel. 01/850 24 44)

TRO



*denk mit  
spar mit!*