

**Zeitschrift:** Schweizer Ingenieur und Architekt  
**Herausgeber:** Verlags-AG der akademischen technischen Vereine  
**Band:** 99 (1981)  
**Heft:** 10

## **Werbung**

### **Nutzungsbedingungen**

Die ETH-Bibliothek ist die Anbieterin der digitalisierten Zeitschriften. Sie besitzt keine Urheberrechte an den Zeitschriften und ist nicht verantwortlich für deren Inhalte. Die Rechte liegen in der Regel bei den Herausgebern beziehungsweise den externen Rechteinhabern. [Siehe Rechtliche Hinweise.](#)

### **Conditions d'utilisation**

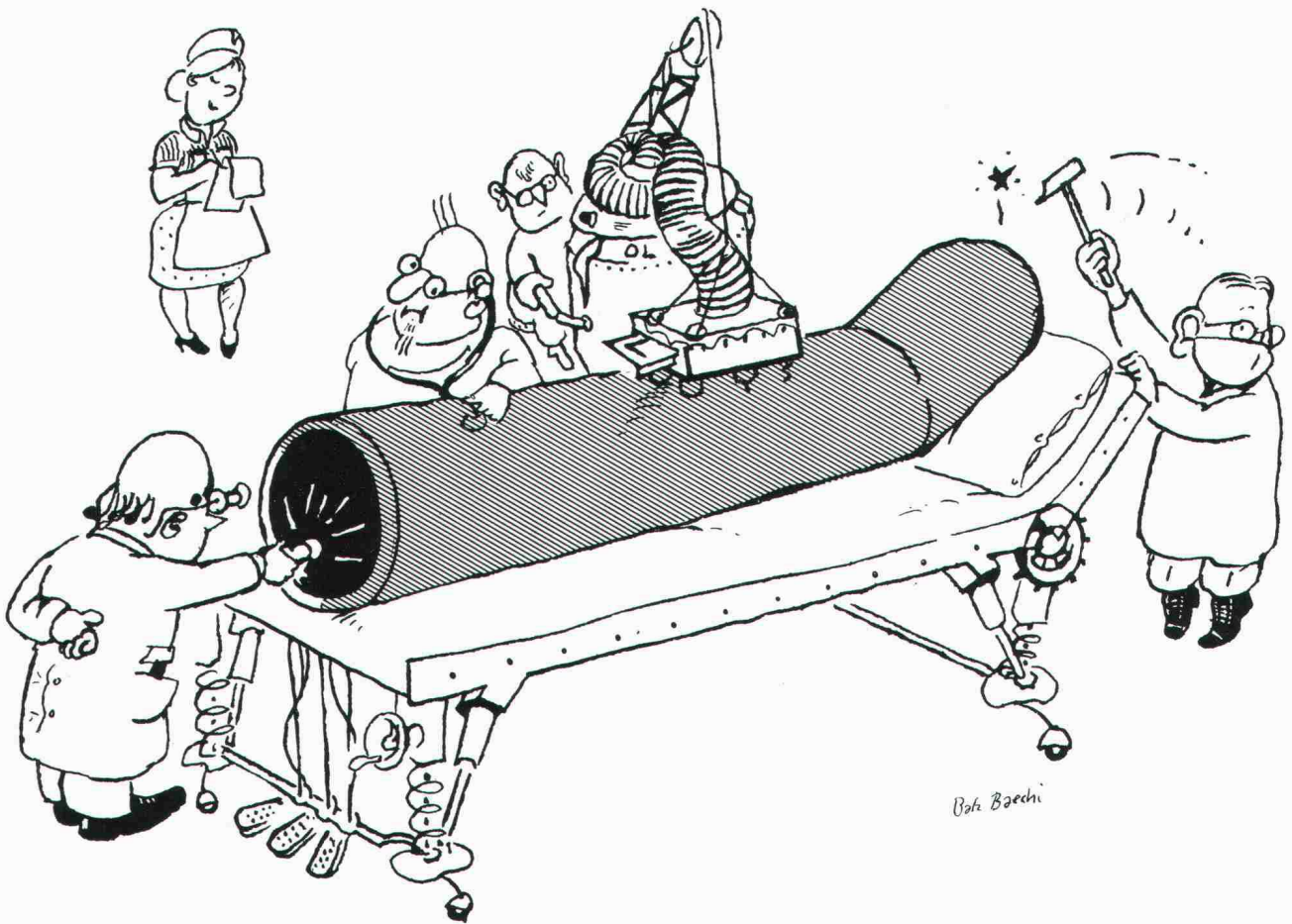
L'ETH Library est le fournisseur des revues numérisées. Elle ne détient aucun droit d'auteur sur les revues et n'est pas responsable de leur contenu. En règle générale, les droits sont détenus par les éditeurs ou les détenteurs de droits externes. [Voir Informations légales.](#)

### **Terms of use**

The ETH Library is the provider of the digitised journals. It does not own any copyrights to the journals and is not responsible for their content. The rights usually lie with the publishers or the external rights holders. [See Legal notice.](#)

**Download PDF:** 30.01.2025

**ETH-Bibliothek Zürich, E-Periodica, <https://www.e-periodica.ch>**



## Gerodur-Kunststoffrohre sind auf Herz und Nieren geprüft.

Nicht alle Rohre können gleich viel. Und nicht alle Rohre sind gleich gut. Ein gutes Rohr erkennt man aber daran, dass es immer und überall hält, was sein Hersteller verspricht.

Kunststoff-Rohre, wie wir von Gerodur sie in der Schweiz herstellen, werden deshalb einer Reihe besonders schonungsloser Prüfungen unterzogen.

Denn nur so können wir auch garantieren, dass diese Rohre flexibel sind und bleiben. Und dass sie physikalischen,

klimatischen und chemischen Einwirkungen erfolgreich Widerstand leisten.

Unsere Rohre prüfen wir zum Beispiel auf Scheiteldruck, auf Formbeständigkeit nach Vicat, auf Massänderung und Homogenität, auf Innendruck-Zeitstandfestigkeit, auf Zugfestigkeit, auf Masshaltigkeit, auf Schlagbiege- und Biegefestigkeit.

Und wem das alles noch nicht genügt, dem sei gesagt, dass alle Monteure, Techniker und Konstrukteure, die bei

Gerodur mit unseren Kunden und für unsere Kunden arbeiten, auf ihr Können ebenfalls geprüft wurden. Das heisst, natürlich nicht genau gleich. Aber auf jeden Fall nicht weniger gründlich.

25 Jahre

# Gerodur

Kunststoff-Rohre für alle Fälle.



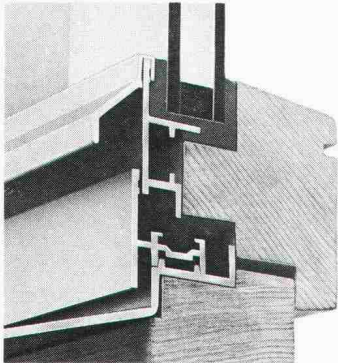
**FÜR ARCHITEKTEN, INGENIEURE UND  
HANDWERKER SIND FLACHDÄCHER  
SCHON LANGE KEIN EXPERIMENTIERFELD  
MEHR.**

**CUPOLUX - LICHTKUPPELN  
VON SCHERRER AUCH NICHT.**



Jakob Scherrer Söhne AG  
Allmendstrasse 7, 8059 Zürich 2  
Telefon 01 202 79 80  
Bau- und Apparatespenglerei,  
CUPOLUX-Lichtkuppeln,  
CUPOLUX-Lichtbänder,  
Statische Entlüfter, Bleipresswerk

**MIT DEM PLUS AN ERFAHRUNG**



**z. B.**

## **Holz-Metall Fenster**

Aussen Metall, damit sie witterungsbeständig sind - innen Holz, damit eine gute Isolation garantiert und eine freie Farbgebung möglich wird. Holz-Metall-Fenster von Tuchs Schmid - die ideale Kombination für Wohnbauten, Verwaltungs- und Industriebauten -

Verlangen Sie die ausführliche Dokumentation.

**Tuchs Schmid AG**

8500 Frauenfeld Tel. 054 7 24 71

sind preiswerte Lösungen. Holz-Metall-Fenster entsprechen den hohen Anforderungen des heutigen Energiesparen.



**Die Unternehmung  
für Industrielles Bauen**

**Soba®  
Produkte**

- Soba-Dachwassereinläufe Typ GS
- Soba-Dunstrohreinfassung Typ GS
  - Soba-Steckmuffen Typ GS
  - Soba-Deckstreifen
  - Soba-Ankerschiene
- Soba-Dila Typ GS (Neoprene)
  - 1-Kopf/2-Kopf endlos
  - Soba-Rinnendila Typ GS
- Soba-Dachrandprofile Typ GS
  - Soba-Schwellenprofil Typ Lock
- Soba-Fugenband Typ Europa M
  - Soba-Fugenband Typ Europa G
  - Optima-Dachgarteneinlauf Typ GS
    - Baubleche

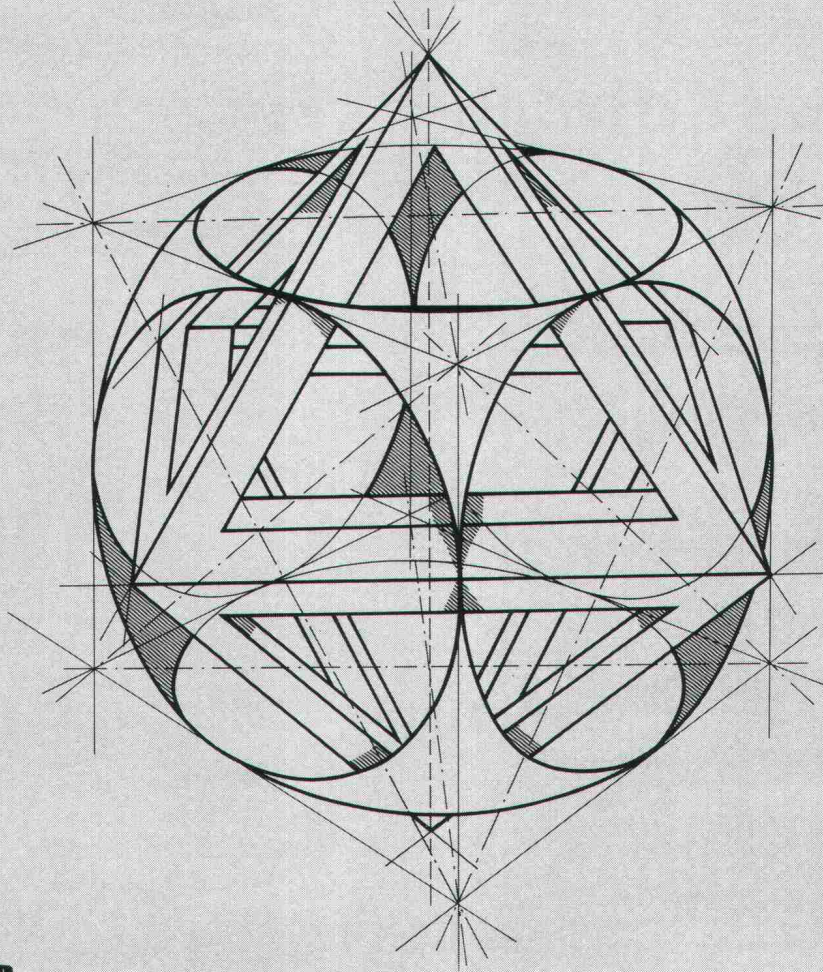
**bürgen für  
Qualität und  
Sicherheit**

**25  
Schoop  
Jahre**

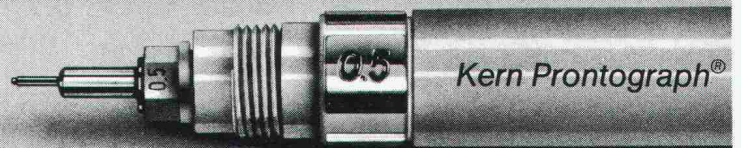
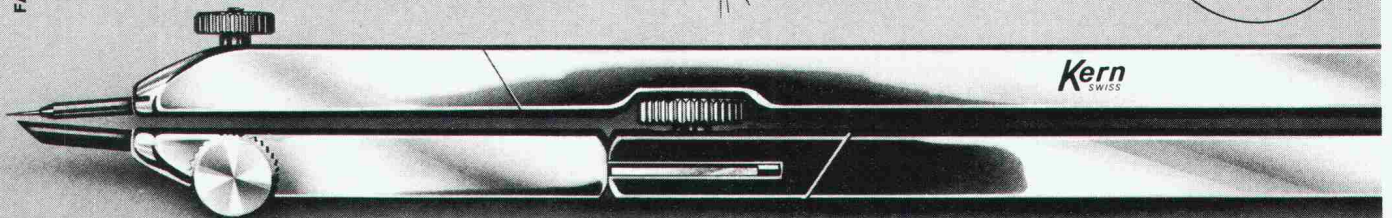
Verkauf über den Fachhandel.  
Verlangen Sie unsere ausführlichen Unterlagen.

Tel. 056/83 23 83  
Schoop & Co. AG, 5401 Baden

# Reisszeug und Prontograph



FAESSLER



**DEN  
DEN KERN  
KERN**

Senden Sie mir bitte unverbindlich:  Tips zum Tuschezeichnen  
 Katalog Reisszeug  Katalog Prontograph, Schablonen

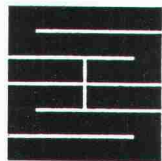
Name \_\_\_\_\_ Beruf \_\_\_\_\_

Adresse \_\_\_\_\_

PLZ/Ort \_\_\_\_\_

Bitte einsenden an Generalvertretung:  
PAPYRIA-RUWISA AG, Postfach 288, 5200 Brugg

SIA



## Schaffroth & Späti AG

Asphalt- und Bodenbeläge

**8403 Winterthur**

Telefon 052 / 29 71 21

Gegründet 1872

Flachdachbeläge jeder Art

Gussasphalt für Isolationen und Strassen

Spenglerarbeiten

Nacophalt-Hartgussasphaltböden

Linolith-Industriebodenbeläge

seit 50 Jahren bewährt

Zimmerli-Hartbetonböden

für Autogaragen, Rampen usw.

REPOXIT-Kunstharzböden

in diversen Farben, 2 bis 7 mm stark

## Abrasionsprobleme?

### Der hochresistente «Linatex» Naturgummi bietet wirksamen Schutz vor Abrieb und Verschleiss

Unübertroffen bei Sand-Wasser-Gemischen.

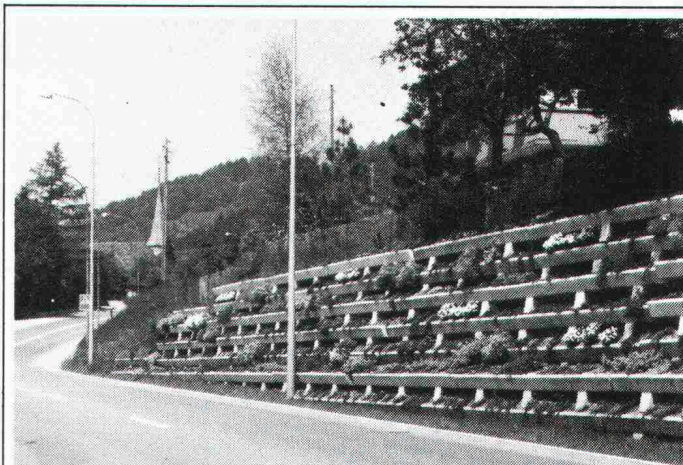
Wir liefern:

Linatex Pumpen, Ventile, Schläuche,  
Linatex Auskleidungen von Behältern, Tanks usw.,  
Linatex Sandrückgewinnungsanlagen  
(über 200 Anlagen in der Schweiz), Linatex Formartikel  
für Geräusch- und Erschütterungsdämpfung.

Eigene Linatex-Spezialwerkstatt. Sachkundige Beratung  
durch erfahrene Linatex-Fachleute.

### Robert Aebi AG

8023 Zürich Tel. 01 / 211 09 70

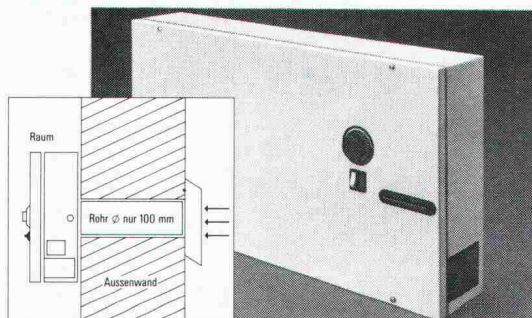


- Stützmauern
- Lärmschutzwände

**EVERGREEN®**  
 System Evergreen AG, CH-8955 Oetwil a.d.L. Zürich  
 Rebackerstrasse 34, Telefon 01/748 15 24  
 Nutzen Sie unsere  
 grosse Erfahrung!

2

# Luft statt Lärm. Risch weiss wie.



### Zum Beispiel mit Airprime.

Diese schalldämmenden Zuluftgeräte sorgen für Frischluft in Büros, Wohn- und Schlafräumen usw. an lärmexponierter Lage. Ideal auch als Ergänzung zu schalldämmenden Fenstern. Einfache Montage. Das Zuluftgerät gibt es bereits zu 378.-, das kombinierte Zu- und Abluftgerät zu 580.-. Wir informieren Sie gerne näher.

Luftleistung bis 150 m<sup>3</sup>/h (stufenlos regelbar).  
Schalldruckpegeldifferenz bei 500 Hz: 47 dB.

- Senden Sie uns die Unterlagen über Ihr Schalldämmgeräte-Programm
- den Risch-Gesamtkatalog SIA

Vorname, Name \_\_\_\_\_

Strasse, Nr. \_\_\_\_\_

PLZ, Ort \_\_\_\_\_



17

Risch Lufttechnik AG  
8954 Geroldswil  
Postgebäude  
Telefon 01/748 17 70

**Die grösste Auswahl führender lufttechnischer Apparate für Haushalt, Gewerbe und Industrie.**

# AEG Münzschalt- automaten gehen mit der Zeit...

... in jeder der elf Laufzeiten zwischen 8 und 80 Minuten. Mit einem Zählwerk nach Mass für einfaches Einziehen fälliger Strom-Kosten, z.B. in Waschküchen, Trocknungsanlagen, Kegelbahnen, in Beleuchtungsanlagen, Saunas oder Solarien.



**AEG Münzschaltautomaten –  
Zählen und Kassieren nach Mass.**

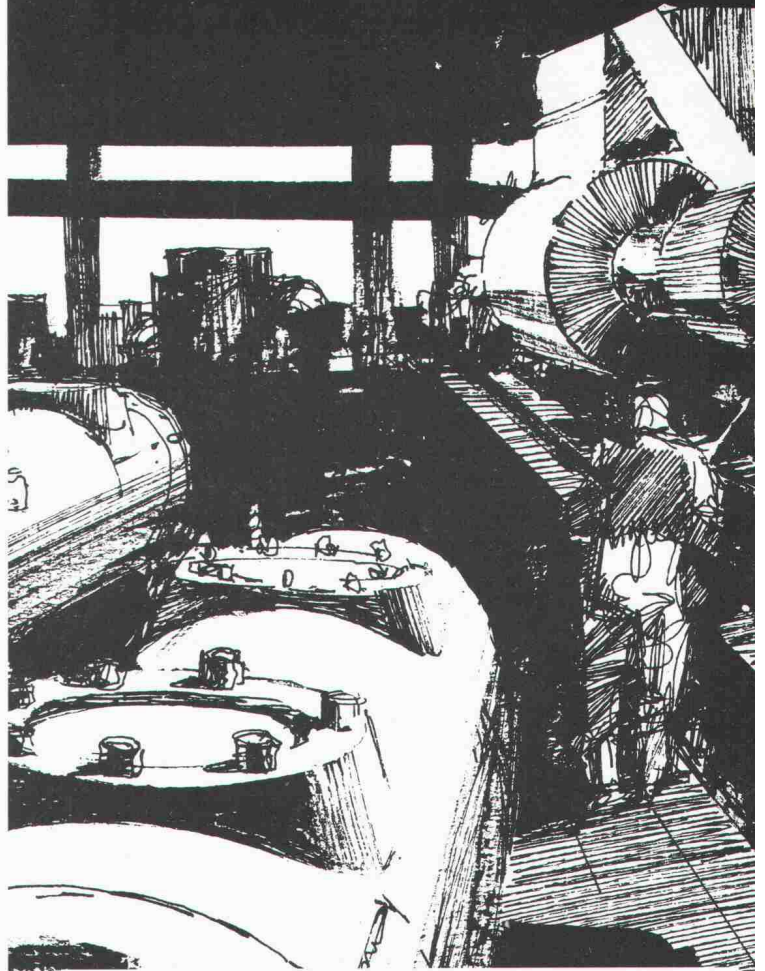
**AEG**

## ELEKTRON AG

Generalvertretung AEG-TELEFUNKEN  
8804 Au ZH, Telefon 01 783 0111

Westschweiz: Prodélec SA, 1099 Les Cullayes, Téléphone 02193 20 86

25/4721/508/80



## DER FESTE BODEN UNTER DEN FÜSSEN

Beton ist gewiss ein grossartiges Material, doch dürfen gewisse Schwächen nicht übersehen werden. Befahren und Begehen, Abrieb, Schlag und Stoss, Nässe, Temperaturschwankungen und aggressive Chemikalien erträgt er oft nicht.

Zum Glück lässt sich Beton wirksam schützen. Die richtige Lösung heisst ICOSIT®. Das sind Kunststoffe und Flüssigkunststoffe, die in vielen Industrien, zum Beispiel in der Chemie, Elektronik, in der Textil- und Metallverarbeitung, aber auch in Lebensmittelbetrieben, Verwendung finden.

Und das Erfreulichste dabei ist: Wenn die Termine drängen, lassen sich ICOSIT®-Kunststoffe erstaunlich rasch aufbringen. Bei Sanierungen auf Wunsch sogar übers Wochenende. Damit die Arbeit im Betrieb keinen Unterbruch erleidet.

Neu entwickelt haben wir den ICOSIT-Kunststoff 360. Es ist der flexible, rissüberbrückende und mechanisch widerstandsfähige Industrie-Fussbodenbelag, den Sie vielleicht schon lange gesucht haben.

### COUPON

Informieren Sie mich bitte über die neuesten ICOSIT®-Fussbodenbeschichtungen für die Industrie.

Firma und genaue Adresse:

\_\_\_\_\_

Sachbearbeiter:

\_\_\_\_\_

\_\_\_\_\_



**INERTOL AG**

Bautenschutzchemie, Techn. Beratungsdienst,  
Hegmattenstrasse 15, 8404 Winterthur, Tel. 052/27 77 77

**SEMA** **SEMA**

## Fertigaragen

Einzel-, Reihen- oder Unterflurgaragen aus Stahlbeton in einem Guss mit Bodengefälle. Beste Qualität zu vorteilhaftem Preis. Viele Variationsmöglichkeiten. Passend zu jedem Hausstil.



**Coupon** ✂

Name \_\_\_\_\_  
 Strasse \_\_\_\_\_  
 PLZ / Ort \_\_\_\_\_  
 Telefon \_\_\_\_\_ 103

Verlangen Sie detaillierte Unterlagen bei

**SEMA AG**  
 Marktgasse 1 4900 Langenthal  
 063 22 95 95



## ROBA-Rosenverbundsteine

Verkauf von sämtlichen Gartenbauartikeln

**Element- und Baustein AG**  
 Kindhausen  
 8604 Volketswil  
 Tel. 01 / 945 48 17

Ihre Raumtemperatur ist unser Problem.  
 Vertrauen Sie auf unsere 30jährige Erfahrung.

**Constral** AG

Fenster und Klimafassaden • 8570 Weinfelden • Tel. 072 22 55 55

Ein preiswertes Qualitätsprodukt

## Soba-Dila Typ GS

UV- und ozonbeständig, jederzeit zugänglich und kontrollierbar



**25 Jahre Schoop**

1-Kopf, 2-Kopf und durchgehende Ausführungen. Verlangen Sie unsere ausführlichen Unterlagen. Tel. 056/83 23 83 Schoop & Co. AG, 5401 Baden

## Ein Heizsystem – fünf Brennstoffe

Unterlagen über das sichere Heizsystem erhalten Sie bei Ihrem Heizungsinstallateur oder bei

**Jdag AG, 6020 Emmenbrücke**  
 Telefon 041/55 58 58

5/47-d

**Zuverlässig isolieren mit Isolier-Spritzschaum**

# AMINOTHERM Isolierungen

Energiesparen beginnt mit der Beratung durch die Aminotherm-Fachfirmen mit ihrer langjährigen Erfahrung in allen Sparten der Wärmedämmung

<b>Graenicher AG</b> 3604 Thun ☎ 033 36 06 06	<b>Polisol AG</b> 8005 Zürich ☎ 01 44 66 88	<b>Büchler AG</b> 9034 Eggersriet ☎ 071 95 25 62	<b>Kosag AG</b> 5620 Bremgarten ☎ 057 5 23 63
<b>Graenicher AG</b> 4057 Basel ☎ 061 26 46 43	<b>Polisol AG</b> 7000 Chur ☎ 081 27 49 29	<b>Gassmann Baupartner AG</b> 6044 Udligenswil ☎ 041 81 38 59	<b>R. Willisch</b> 3983 Mörel ☎ 028 27 13 67



**Wenn man mitten in einem Auswärts-Telefon noch ein internes Gespräch führen kann, dann spricht das ganz für Autophon.**

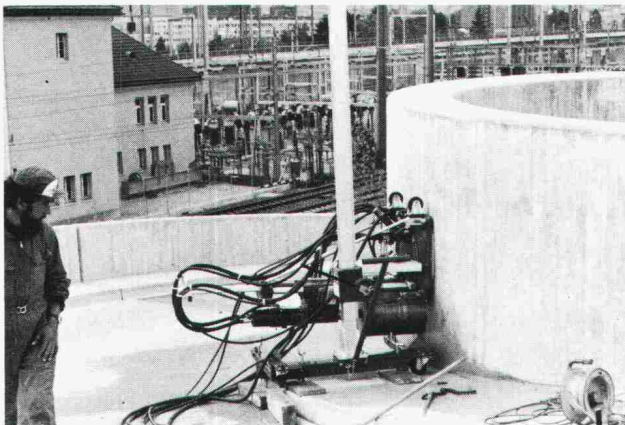
**Verlangen Sie nähere Informationen.**

**AUTOPHON** 

Autophon-Niederlassungen  
 in Zürich 01 201 44 33, St. Gallen 071 25 85 11, Basel 061 22 55 33,  
 Bern 031 42 66 66, Luzern 041 44 04 04  
 Téléphonie SA in Lausanne 021 26 93 93, Sion 027 22 57 57,  
 Genève 022 42 43 50

## Kuster Bohrunternehmung AG

Gubelstr. 54 Tel. 01/311 66 33 8050 Zürich

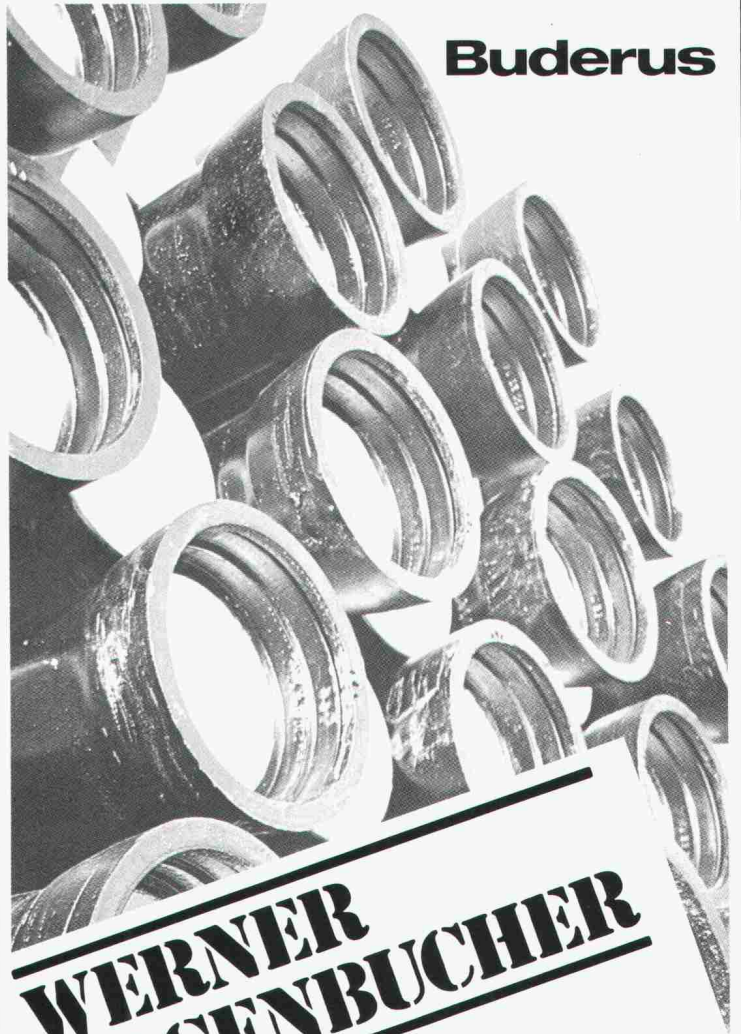


**Diamant-Betonbohrungen  
 Trockenbohrungen  
 Betonfräsen bis 55 cm Tiefe  
 Betonpressen bis 1500 t  
 Fugenfräsarbeiten  
 Abbruch von Beton**

Studio Pilone AG

## Warum BUDERUS-Druckrohre aus duktilem Gusseisen für Wasser und Gas?

- 1.** weil es kein preisgünstigeres und bewährteres Transportmittel gibt!
- 2.** weil BUDERUS prompt liefert!
- 3.** weil die Zementmörtel-Innenbeschichtung (ZM) gewährleistet, dass die Qualität des Trinkwassers auch unter schwierigsten Betriebsbedingungen erstklassig bleibt!



**Buderus**

**WERNER HAGENBUCHER**

Technische Vertretungen  
 Waldegg 1, 8126 Zumikon  
 Telefon 01 30117 92 Telex 56278



# Soba-Rinnendila Typ GS

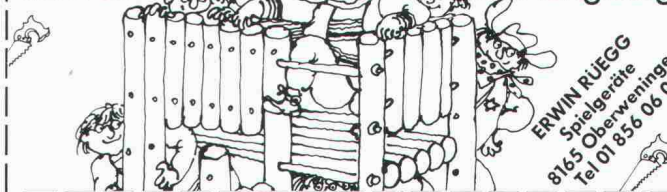
25 Jahre Schoop

Eine Weiterentwicklung der bewährten Soba-Dila Typ GS. Verlangen Sie unsere ausführlichen Unterlagen. Tel. 056/83 23 83 Schoop & Co. AG, 5401 Baden

Soba-Produkte

# Kinder-Plausch!

Der Spielplatz mit Holzspielgeräten. Sinnvoll und langlebig.



ERWIN RÜEGG  
Spielgeräte  
8165 Oberweningen  
Tel 01 85 6 06 04

Bitte senden Sie den Katalog **COUPON**

Name: \_\_\_\_\_

Strasse: \_\_\_\_\_

PLZ/Ort: \_\_\_\_\_

# SCHICHTEX ISOLIERBAUSTOFFE

Im **Industrie-, Wohn- und Sporthallenbau**, in der **Altbausanierung** und im **Stallbau**. Seit mehr als 15 Jahren bewährt gegen **Kälte, Wärme, Lärm.**

# SCHICHTEX UNTERDACH

**Dachschalung, Isolation und fertige Untersicht** in einem. Ausführungen mit ein- oder beidseitiger, überlappter Hartfaserplatte oder Holzwolle-Beschichtung. Sichtseiten: Strukturstrich, PVC-Folie weiss und braun.

**Bau + Industriebedarf AG** 4104 Oberwil / BL Tel. 061 30 40 30

# Neuerscheinung!

## SPAROBJEKT EINFAMILIENHAUS

von Bruno Wick, Widen, dipl. Bauing. ETH/SIA

Die Schweizerische Aktion Gemeinsinn für Energiesparen (SAGES) führte erfolgreich die Aktion «Energieverbrauch Einfamilienhäuser, Energiekennzahl» durch. Aus der Auswertung von über 2000 Fragebogen lassen sich neue Erkenntnisse über den Energieverbrauch und die Grenzen des Sparens ableiten.

Das Buch will nicht der Vielfalt von Sparvorschlägen neue anfügen, sondern Ordnung und System in die Sanierungstätigkeit bringen.

Der Hauseigentümer kann seine künftigen Investitionen bei der energetischen Verbesserung seines Hauses auf breite betriebs- und volkswirtschaftliche Erkenntnisse abstützen; der Heizungsinstallateur wird die gleiche Sprache wie der Bauherr und der Architekt sprechen.

Die Verantwortlichen für unsere Energiepolitik finden manche feststehende Tatsache kritisch beleuchtet, und auch die Politiker sollten dieses für interessierte Laien geschriebene Fachbuch zu Rate ziehen.

Das Buch eignet sich auch vorzüglich als Geschenk an Hausbesitzer, an künftige Bauherren und an Kollegen, die in der Energie-Szene Entscheidungen zu treffen haben.

Das Buch umfasst 180 Seiten, 40 Abbildungen und 20 Tabellen, **Preis: Fr. 24.- zuzüglich Porto**  
Schriftlich oder telefonisch zu bestellen bei Verlags-AG Zürich, Postfach 630, 8021 Zürich, Telefon 01/201 55 36

## Stellenangebote

Für unsere **Bauabteilung** suchen wir einen

### Bauzeichner/Bauführer

für die Bearbeitung von Neu- und Umbauten ab Projekt bis Abrechnung.

Wir freuen uns auf Ihre Offerte und stehen Ihnen für weitere Auskünfte gerne zur Verfügung (01/228 22 13, FrI. D. Würmli).

**Schweizerische Volksbank**  
Personalabteilung  
Bahnhofstrasse 53, 8021 Zürich

10/10-i

**Jetzt eine Stelle  
mit Zukunft wählen.**

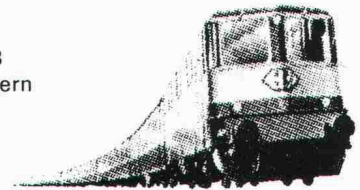
Wir suchen für unsere Sektion **Brückenbau** einen

### Eisenbeton- oder Tiefbauzeichner

mit einigen Jahren Erfahrung für die Ausarbeitung von Projekt- und Konstruktionsplänen für Eisenbahn und Strassenbrücken sowie Unterführungsbauwerke. Auch die Mitwirkung bei der örtlichen Bauaufsicht ist Teilaufgabe des neuen Mitarbeiters.

Wenn Sie sich für dieses vielseitige Tätigkeitsfeld im Dienste eines modernen Verkehrsunternehmens interessieren, senden Sie bitte Ihre Anmeldung mit den üblichen Unterlagen an die

**Bauabteilung der  
Generaldirektion SBB**  
Mittelstrasse 43, 3030 Bern



10/09-i

## Bauingenieur ETH

### Entwicklungsfähige Kaderposition

Wir sind ein führendes, grösseres Ingenieurbüro mit einem weitgespannten Tätigkeitsgebiet. Dazu gehören unter anderem Industriebau, kommunaler Tiefbau und Brückenbau im In- und Ausland.

Wir suchen Stellvertreter der heutigen Abteilungschefs für die:

#### Auslandabteilung

Ihre Aufgabe besteht darin, mit dem Abteilungschef die Offerten und Projekte zu bearbeiten und Bauleitungen zu überwachen. Auf die korrekte Behandlung unserer Kunden legen wir grossen Wert, denn in wenigen Jahren sollen Sie Abteilungschef sein. Englisch- und Französischkenntnisse sind erforderlich.

Wir freuen uns auf Ihre Kontaktnahme, am besten unter Einreichung von kurzen handschriftlichen persönlichen Daten, und garantieren absolute Diskretion. Zuschriften erbitten wir unter Chiffre SIA 670 an IVA AG, Postfach, 8032 Zürich.

#### Brückenbauabteilung

Sie sollten einige Erfahrung aus dem konstruktiven Ingenieurbau mitbringen, damit Sie unser Chef der Abteilung Brückenbau in einigen Jahren soweit bringt, dass Sie selbst Brückenwettbewerbe gewinnen können. Gute Kenntnisse und Freude an der Statik sind erforderlich.

10/08-i

## Als Generalunternehmung

erstellen wir anspruchsvolle Bauvorhaben in Elementbauweise sowie in konventionellen Verfahren. Für den Bereich Mehrfamilienhäuser und Gewerbebauten suchen wir einen erfahrenen Baufachmann, der als

## Bauleiter

die Ausführung der Projekte vom Fundamentaushub bis zur Hausübergabe selbständig und kompetent ausschreibt, organisiert, termin- und qualitätsgerecht übergibt und abrechnet.

Richten Sie bitte Ihre Bewerbung oder Anfrage an:

**BELAG Bauelement AG Rümlang**  
Technische Leitung, Oberglattstrasse, 8153 Rümlang  
Telefon 01 / 817 72 31 (intern 29)

10/11-i

Wir suchen

## Architekt ETH oder Architekt HTL

mit einigen Jahren Praxis in Entwurf und gestalterischer Weiterbearbeitung interessanter Bauaufgaben. Geboten werden viel Spielraum für Eigeninitiative, angenehme Arbeitsbedingungen und Leistungslohn.

Schriftliche Bewerbungen mit den üblichen Unterlagen erbeten an:

**H. P. Menn**, dipl. Architekt BSA/SIA  
Poststrasse 43, 7000 Chur.

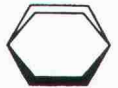
10/03-i

## Bauingenieur HTL Tiefbau-/Eisenbetonzeichner(in)

finden in angenehmem, gut eingespieltem Team vielseitige Aufgaben:

- Hoch- und Industriebau
- Brückenbau, Tiefbau

**Gian Caprez**, dipl. Bauingenieur ETH/SIA AG  
8038 Zürich, Etzelstrasse 3, Telefon 01 / 45 44 05



10/02-i

Zur selbständigen Mitarbeit bei der Durchführung von anspruchsvollen Bauaufgaben (Um- und Neubauten) suchen wir einen qualifizierten

## Architekten HTL

Bewerber, die unter zeitgemässen Bedingungen an der sorgfältigen Planung und Ausführung dieser Bauten mitwirken möchten, wollen sich bitte mit den üblichen Unterlagen bei uns melden.

**H. + A. Hubacher, P. Issler**, Architekten BSA/SIA  
**HU. Maurer**, Architekt SIA, Zollikerstrasse 87, 8008 Zürich

10/04-i

Wir suchen per sofort oder nach Vereinbarung

## Architekt HTL Hochbauzeichner(in)

Wenn Sie Freude haben, in einem lebhaften Betrieb selbständig an interessanten, vielseitigen Bauaufgaben mitzuarbeiten, richten Sie bitte Ihre Bewerbung an

**F. U. Dutler**, Architekt, St. Gallen  
Telefon 071 / 22 91 11

10/14-i

## STADT BIEL

Wir suchen einen qualifizierten Architekten als

## Adjunkt des Stadtbaumeisters

### Der Aufgabenbereich umfasst:

- Stellvertretung des Stadtbaumeisters
- Mitwirkung in der engeren Geschäftsleitung des Hochbauamtes mit den Abteilungen

Neubau  
Unterhalt  
Dienststelle Altstadt  
Bauinspektorat  
Städt. Werkhof  
Sekretariat

- Programmierung, Projektierung, Bauausführung und Unterhalt der städt. Hochbauten, Leitung und Koordination der an private Architekten übertragenen Bauaufgaben
- Mitarbeit in politischen und fachlichen Kommissionen, Leitung von Fachausschüssen
- Verfassen anspruchsvoller Berichte, Gutachten und Vorlagen an die vorgesetzte Behörde
- Selbständige Bearbeitung komplexer Fragen

### Anforderungen:

- abgeschlossenes Studium als Architekt HTL oder ETH
- mehrjährige Praxis auf dem Gebiet des Hochbaues
- organisatorische Fähigkeiten, verbunden mit Kontaktfreudigkeit
- Verwaltungserfahrung erwünscht

**Stellenantritt:** nach Vereinbarung

### Geboten wird:

Eine Dauerstelle, zeitgemässe Entlohnung, gut ausgebaute Sozialleistungen, fortschrittliche Arbeitszeit- und Ferienregelung.

Weitere Auskünfte erteilt gerne Herr Buser, Stadtbaumeister, Telefon 032 / 21 25 60.

Schriftliche Bewerbungen sind an das PERSONALAMT DER STADT BIEL, Mühlebrücke 5a, 2501 Biel, zu richten. Verlangen Sie unser Bewerbungsformular. Es erleichtert Ihnen die Anmeldung wesentlich. (Tel. 032 21 22 21)



STADT BIEL

9/02-h

Wir suchen für unsere zentrale Immobilienabteilung in Basel einen erfahrenen

## Architekten ETH (evtl. HTL)

für

- Grundlagenerarbeitungen
- analytische Bearbeitung und Überarbeitung von Konzepten, Vorprojekten und Bauprojekten
- Begleitung von grösseren Bauvorhaben
- Erarbeitung resp. Überarbeitung innenarchitektonischer Konzepte von Geschäftsstellen

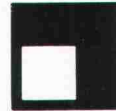
Voraussetzung für diesen Posten sind:

- Diplomabschluss
- mehrjährige Praxis in Planung, aber wenn möglich auch Bauausführung von Bauvorhaben, mit Vorteil im Verwaltungsbau
- Flair für innenarchitektonische Belange
- Bereitschaft zur Zusammenarbeit im Team
- Kenntnis der französischen Sprache in Wort und Schrift
- Alter 30-35 Jahre

Qualifizierte Bewerber richten ihre detaillierte Offerte an Schweizerischer Bankverein, Generaldirektion, Abteilung Personal, Postfach, 4002 Basel



9/03-h



**GRUNER AG**  
INGENIEURUNTERNEHMUNG

Zur Bearbeitung und Ausführung von interessanten Projekten im In- und Ausland suchen wir

## dipl. Ingenieur ETH

(Hoch- und Brückenbau)

## Tiefbau-Ingenieur HTL

(Strassen-, Wasser- und allg. Tiefbau)

Sie sind jung, interessiert, einsatzfreudig, leistungswillig, begeisterungsfähig, zuverlässig und wissen die Vorteile eines ausbaufähigen Postens richtig einzuschätzen.

Wir bieten nach Einarbeitung selbständige und abwechslungsreiche Arbeit, kollegiales Teamwork, angenehmes Arbeitsklima, modernes Büro (kein Grossraumbüro), gleitende Arbeitszeit, Sportclub, Pensionskasse und übliche Sozialleistungen.

Senden Sie uns Ihre ausführliche Bewerbung, oder vereinbaren Sie mit unserem Herrn Heitz einen Besprechungstermin.

**GRUNER AG**  
Ingenieurunternehmung

Gellertstrasse 55  
CH-4020 Basel  
Tel. 061 - 42 76 20

10/01-j

## Generalunternehmung (Stadt Zürich)

sucht

## Sachbearbeiter Kalkulation

### Aufgaben:

- Baubeschriebe und Pflichtenhefte
- Leistungsverzeichnisse und Massenauszüge
- Durchführen von Submissionen, Offertkontrollen, Preis- und Leistungsvergleiche, bearbeiten von Vergabungsanträgen
- Kosten- und Massenberechnungen für GU-Offerten
- Kontrolle von Konstruktions- und Detailplänen

### Anforderungen:

- Praxis Generalunternehmung

### Wir bieten:

- interessante und vielseitige Tätigkeit
- zeitgemässe Anstellungsbedingungen mit guter Personalausstattung

Interessenten laden wir höflich zur Einreichung der Bewerbung ein unter Chiffre ofa 4170 Zt an Orell Füssli Werbe AG, Postfach, 8022 Zürich.

7/03-f



Wir suchen für unsere Abteilung

## Generalunternehmung

zur Ergänzung des Mitarbeiterstabes, für die Durchführung anspruchsvoller Bauvorhaben versierten

## BAUFÜHRER

Herren, die entsprechende Ansprüche an fachliches Können, selbständiges und exaktes Arbeiten erfüllen, sind höflich eingeladen, ihre Bewerbung einzureichen oder sich direkt mit unserem Personalchef telefonisch in Verbindung zu setzen.

7/04-f

**AG Heiner Hatt-Haller**  
HOCH- UND TIEFBAU-UNTERNEHMUNG  
Bärengasse 25, 8022 Zürich, Tel. 01/211 87 40

Für anspruchsvolle Bauaufgaben suchen wir einen jungen, initiativen

## Tiefbauzeichner

für interessante und abwechslungsreiche Aufgaben in den Gebieten Hoch- und Tiefbau.

Arbeitsort: Büro Lenzburg.

Eintritt sofort oder nach Vereinbarung.

**Härdi + Fritschi**, Ingenieure SIA  
5033 Buchs/Aarau · Lenzburg · Oftringen  
Bresteneggstrasse 5, Telefon 064 / 22 89 33

10/13-i

Nous recherchons un  
architecte ou architecte-technicien

de langue maternelle française, ayant de bonnes connaissances de l'allemand et, en particulier, des termes techniques du bâtiment.

Nous lui confierions des  
travaux de traduction d'allemand en français.

Il s'agit d'un engagement à temps complet ou partiel ou d'une collaboration libre.

CRB Centre suisse d'études  
pour la rationalisation du bâtiment  
Seefeldstrasse 214, 8008 Zurich  
Tél. 01/55 11 77 (s'adresser à M. Joss)

Zur Ergänzung meines Mitarbeiterstabes suche ich jüngeren

## dipl. Ingenieur ETH als Statiker

für die selbständige Bearbeitung anspruchsvoller Objekte im Hoch- und Tiefbau. Ich biete interessante Arbeit, ein angenehmes Arbeitsklima und den Leistungen entsprechendes Salär.

**A. Marty, Ingenieurbüro, Zeughausstrasse 14, 8853 Lachen**  
Telefon 055 / 63 26 22

9/15-h

gesucht

## bauleiter/bauführer hilfsbauführer

für interessante bauaufgaben

**prof. fritz haller**, architekt bsa  
friedhofplatz 5, 4500 solothurn, tel. 065 / 22 39 58

10/15-i

Wir suchen für die selbständige örtliche Bauleitung anspruchsvoller Wohn- und Hotelbauten im Bündner Kurort Arosa einen qualifizierten

## Bauführer

Wohnung in Arosa kann evtl. zur Verfügung gestellt werden. Bewerbungen mit Referenzen und den üblichen Unterlagen bitte an:

**Albert Müller**, Architekt SIA/FSAI, Zugerstrasse 70, 6340 Baar  
Telefon 042 / 31 55 66, privat 042 / 21 59 19

10/06-i

Wir suchen einen

## Stahlbauzeichner für temporären Einsatz

für die Dauer von etwa 4 Monaten. Beste Entlohnung. Arbeitszeit nach Absprache.

Interessenten melden sich unter Chiffre 37-050555 an Publicitas AG, 4500 Solothurn.

10/05-i

Gesucht junge Mitarbeiter

## Bauzeichner Architekten HTL Architekten ETH

Kurze schriftliche Bewerbung an:

**Hertig Hertig Schoch**, Architekten BSA/SIA  
Rindermarkt 5, 8001 Zürich

10/16-i

Unsere Firma mit einer 26jährigen erfolgreichen Tätigkeit und einem erheblichen Verwaltungsbestand sucht einen

## Liegenschaftsverwalter oder Bauführer/Bauzeichner

zur Ausbildung als Liegenschaftsverwalter

**Wir erwarten:**

- einwandfreien Leumund, integeren Charakter und gute Umgangsformen
- Verhandlungsgeschick im Verkehr mit Mietern, Hauswarten, Handwerkern und Behörden
- Idealalter 30 bis 45 Jahre

**Wir bieten:**

- zeitgemässes Salär
- Dauerstelle bei Eignung
- Aufnahme in die Personalfürsorgestiftung
- auf Wunsch entsprechende Wohnung

Schriftliche Anmeldung sind erbeten an:

Direktion der  
**SISKA IMMOBILIEN AG**, Ruhtalstrasse 12, 8401 Winterthur

9/25-h

Für unser Büro in Meilen suchen wir jüngeren

## Ingenieur-Techniker HTL (Tiefbau)

für die Bearbeitung von Aufgaben auf den Gebieten des allgemeinen Tief- und Wasserbaues, dem auch die Ausbildung von Lehrlingen übertragen werden könnte.

Ferner suchen wir

## Tiefbau- und Eisenbetonzeichner(innen)

die an selbständiges und zuverlässiges Arbeiten gewöhnt sind.

Wir bieten Ihnen zeitgemässe Entlohnung und eine gute Arbeitsatmosphäre in einem kleinen Büro (nähe Bahnstation). Gute Personalfürsorge.

Dürfen wir Sie bitten, sich für eine unverbindliche Aussprache mit uns in Verbindung zu setzen.

**Ingenieurbüro Kälin, 8706 Meilen**, Dorfstr. 194, Tel. 01 / 923 33 55

10/12-i

Gesucht für anspruchsvolle öffentliche und private Bauaufgaben auf sofort oder nach Übereinkunft

## Architekt HTL/Bauleiter

mit Erfahrung in der Bauausführung/Überwachung, evtl. auch im Entwurf, versiert im Verkehr mit Bauherrschaften und Unternehmern, an selbständiges Arbeiten gewöhnt.

Den Leistungen und der Verantwortung entsprechendes Salär, Sozialleistungen.

**Robert Rothen**, Architekt SIA  
Rundstrasse 36, 8400 Winterthur, Telefon 052 / 23 76 44

10/07-i

Suche

## Architekt HTL oder Bauzeichner/Bauführer

für die selbständige Bearbeitung von verschiedenen Wohnbauprojekten, inkl. örtliche Bauführung.

**Hans Mathis**, Architekt HTL, Breitacherstrasse 17  
8142 Uitikon-Waldegg, Telefon 01/54 54 54 oder 54 76 60

10/24-i

Wir suchen per sofort oder nach Übereinkunft auf dem Fachgebiet Eisenbeton

## Zeichner-Konstrukteur und Zeichner

für die Bearbeitung interessanter Bauaufgaben (Brücken-, Industrie- und Wohnungsbau).

**Bosshard Bauingenieure**  
Oberdorfstrasse 74, Postfach 676, 8600 Dübendorf, Tel. 01 / 821 61 85

8/11-g

Architekturbüro im Berner Oberland sucht per sofort oder nach Vereinbarung für anspruchsvolle und interessante Bauvorhaben

## Bauzeichner(in)

für die Bearbeitung von Projekt und Ausführungsplänen sowie

## Bauzeichner/Bauführer

für Bauführungen, Submissionen, Ausmasse, Abrechnungen

**Ernst E. Anderegg**, Architekt BSA/SIA, 3860 Meiringen  
Telefon 036 / 71 24 24

9/16-h

Wir suchen einen **Sachbearbeiter** für die Bereiche

## Planung / Projekt Werkplandarstellung

**Fred Hochstrasser + Hans Bleiker**, Architekten SIA  
Turnerstrasse 26, 8006 Zürich

10/27-i

Gesucht

## Hochbauzeichner oder Architekt HTL

zur Bearbeitung interessanter Bauaufgaben.

**E. Schindler, H. Spitznagel, M. Burkhard**, dipl. Arch. ETH/SIA  
Niederhofenrain 21, 8008 Zürich, Telefon 01 / 53 49 00

10/14-i

## Stellengesuche

### Bauingenieur HTL

(29) D/E/F, mit 3 Jahren Ausländerfahrung (Arabien), sucht Kaderstelle in Auslandsabteilung eines GU oder dgl. Reisetätigkeit erwünscht

**Jürg Y. Boni**, Mainaustrasse 44, 8008 Zürich

## Dipl. Bauingenieur ETH

mit langjähriger Erfahrung in der Projektierung und Projektleitung von Tief-, Verkehrs- und Industriebauten sucht verantwortungsvolle Stelle in Ingenieurbüro, Unternehmung oder Verwaltung, oder Beteiligung an Ingenieurbüro.

Offerten unter Chiffre SIA 695 an IVA AG, Postf., 8032 Zürich

10/23-i

Vielseitiger

## dipl. Bauingenieur ETH

Dr. sc. techn., 40, in leitender Stellung, Schwerpunkt Konstruktion inkl. EDV-Methoden, sucht Position in Geschäftsleitung von grossem Ingenieurbüro im Raume Zürich, vorzugsweise mit Beteiligungsmöglichkeit.

Kontaktnahme erbeten unter Chiffre SIA 694 an IVA AG, Postfach, 8032 Zürich.

10/26-i

## Dipl. Architekt ETH

35, sucht auf Frühjahr 81 im Raum Zürich einen neuen Wirkungskreis. Bisherige Tätigkeiten: Entwurf/Umbauten, Raumplanung, Betreuung von Studienprojekten (in leitender Stellung).

Offerten erbeten unter Chiffre SIA 692 an IVA AG, Postfach, 8032 Zürich.

Junger, initiativer

## dipl. Architekt ETH

sucht auf 1. April 1981 interessante, vielseitige Stelle in Projektierung und Ausführung (D/F/E).

Offerten erbeten unter Chiffre SIA 696 an IVA AG, Postfach, 8032 Zürich.

## Bauingenieur HTL

Anfang 30, mit Erfahrung in Projektierung und Bauleitung von Tiefbauten, sucht neuen ausbaufähigen Wirkungskreis. Raum Zürich, Aargau bevorzugt.

Offerten unter Chiffre SIA 665 an IVA AG, Postfach, 8032 Zürich.

## Bauingenieur HTL

mit Erfahrung in Projekt- und Bauleitung von Tiefbauten (Strassenbau, Kanalisation, Abwasserreinigung, Wasserbau usw.) sucht neuen Wirkungskreis.

Offerten erbeten unter Chiffre 02-460020 an Publicitas AG, 5001 Aarau.

## Diverses

Zu verkaufen:

### 1 guterhaltene Lichtpausmaschine

Oce 208 (Messerli) mit 3 Hochleistungsfluoreszenzlampen à 120 Watt. Geschwindigkeit 0,1—3,3 m/Min. Preis nach Vereinbarung.

Auskunft abends ab 18.30, Telefon 054 / 3 21 17

10/20-i

Ingenieurbüro für Statik sucht Kontakt mit **Ingenieurbüro für Tiefbau** zwecks

### Lehrlingsaustausches

zur Ausbildung im Nebenfach (betrifft EB-Zeichnerlehrling im 3. Lehrjahr).

**Adam Magyar**, dipl. Bauingenieur SIA  
Seestrasse 11, 8002 Zürich, Telefon 01 / 202 45 25

10/25-i

Aus England zurückgekehrt, suche ich auf Frühjahr 1981 im Raum Zürich, evtl. auch in der übrigen deutschsprachigen Schweiz, eine

### Lehrstelle als Hochbauzeichner

Kontakt über **Architekturbüro B. Winkler**  
Talstrasse 15, 8022 Zürich, Telefon 01 / 221 20 55

10/19-i

Gut eingeführtes

## Bauingenieurbüro

spez. im Eisenbetonbau, hat noch freie Kapazität und übernimmt kurzfristig Aufträge zu günstigen Konditionen. Auslandspraxis im engl. Sprachraum vorhanden.

Kontakt ist erbeten unter Chiffre SIA 690 an IVA AG, Postfach, 8032 Zürich.

10/17-1

## Dipl. Architekt ETH

37, mit langjähriger Erfahrung in allen Bereichen des Hochbaus, von Entwurf bis Schlussabrechnung, hat infolge Terminverschiebung freie Kapazität.

Telefon 01 / 55 68 15

## Dipl. Architekt ETH

sehr guter Darsteller, mit grosser Projektierungs- und Wettbewerbserfahrung - über 20 Preise - übernimmt freie Mitarbeit.

Kontakte erbeten unter Chiffre SIA 691 an IVA AG, Postfach, 8032 Zürich.

## Dr. Bauingenieur

mit langjähriger Praxis in konstruktiven Ingenieurarbeiten im In- und Ausland sucht Ingenieurarbeiten **in freier Mitarbeit**. Raum Zürich-Uster.

Kontakte: Krümmenswil, 9643 Krummenau, Telefon 074 / 4 21 34

Vielseitiger, speditiver

## Eisenbetonzeichner

39, mit mehrjähriger Praxis sucht **Heimarbeit**.

Angebote unter Chiffre SIA 693 an IVA AG, Postfach, 8032 Zürich.

Association nationale suisse du Génie rural, de l'Irrigation et du Drainage, 8355 Tänikon TG (CH-AGRID)

Schweizerische Nationalvereinigung für Technik in der Landwirtschaft, Bewässerung und Entwässerung, 8355 Tänikon TG

## Einladung

### zur Vortragstagung

Zeit: Freitag, 10. April 1981  
10.00-13.00 Uhr

Ort: ETH-Hönggerberg, Gebäude HIL  
Stock und Zimmer E 3

#### Vorträge:

A. Stuber, FAT Tänikon:

«Aufstallungssysteme aus der Sicht des Tierschutzes»

K. Flury, Motor Columbus Baden:

«Ein Wasserbewirtschaftungsproblem in Irak»

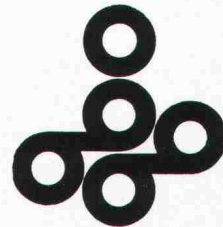
Programme mit Anmeldetalons sind zu bestellen bei der

**Eidg. Forschungsanstalt für Betriebswirtschaft und Landtechnik, Tänikon TG**

Anmeldeschluss: 1. April 1981

10/02-1

Siedlungsplanung  
Grünplanung  
Elektrotechnik  
Maschinenbau  
Bauingenieurwesen



## Interkantoniales Technikum Rapperswil (Ingenieurschule)

Telefon 055/21 91 41 8640 Rapperswil

## Termine für das Schuljahr 1981/82

Anmeldefrist: 30. April (BMS-Absolventen 31. Mai)

Aufnahmeprüfung: 10. Juni 1981

Schulbeginn: 9. November 1981

Bei allfälligem Mangel an Studienplätzen behalten wir uns vor, Kandidaten mit Wohnsitz im Kanton Zürich an das Technikum Winterthur, Ingenieurschule, zu überweisen; termingerecht Angemeldete haben deshalb den Vorzug.

7/05-1

## HP-85

Erprobte Programme für den Ingenieur

- beliebige Durchlaufträger, Stockwerkrahmen sowie ebene und räumliche Fachwerke
- Bruchmomente, Querschnittswerte, lin. Gleichungssysteme u. a. m.

Unsere Programme sind günstig, erprobt und umfassend dokumentiert. Zudem gewähren wir eine Rückgabegarantie innert 3 Tagen.

Verlangen Sie Unterlagen.

Ingenieur und Planungsbüro Rony Dahinden  
dipl. Ingenieur ETH/SIA, 8370 Sirnach, Tel. 073/26 39 22

44/19-1



**Institut für  
Techn.  
Ausbildung**

8057 Zürich  
Schaffhauserstr. 228  
Tel. 01/311 58 38

## Angewandte Bauphysik

**Energiesparmöglichkeiten,  
Wärme- und Schallschutz,  
Vermeidung von Bauschäden.**

Winterlicher Wärmeschutz SIA 180/1,  
Wärmeübertragung, Wärmebrücken und  
Eckenprobleme,  
Sommerlicher Wärmeschutz, Schallschutz,  
Luft- und Trittschalldämpfung SIA Norm 181,  
Geräusche haustechnischer Installationen.  
Raumakustik.

**Kursbeginn: 4. Mai 1981**

GGK

**geleast** **geleast** **geleast** **geleast** **geleast**

**Im Maschinen-Leasing schliessen wir auch die Maschinenbruch-Versicherung mit ein.**

A+E Leasing AG  
Stampfenbachstrasse 117  
8035 Zürich  
Tel. 01/363 10 00

A+E Leasing SA  
72, rue de Lausanne  
1211 Genève 21  
Tél. 022/32 33 20

A+E Leasing AG  
c/o Fidema SA  
Via S. Balestra 15a,  
6900 Lugano, Tel. 091/23 30 84

**A+E  
Leasing**

# Frutiger Fenster

für höchste und zeitgemässe Anforderungen

in Isolierverglasung  
Dreifachverglasung  
Spezialverglasung

Holzmetallfenster System **ISAL**

Wir beraten Sie gerne, Ihr Partner



Holz weil's lebt

**Frutiger Söhne AG Holzbau**

Töpferweg 16, 3613 Steffisburg-Station

Tel. Fenster- und Fassadenbau  
Tel. Holz- und Elementbau

033/43 13 12  
033/37 71 71



# Wachendorf

## LEXAN® PLATTEN

### PRAKTISCH UNZERBRECHLICHE SICHERHEITVERGLASUNG

MEHR SCHUTZ \* MEHR SICHERHEIT \* BEKÄMPFT GLASBRUCH UND VANDALISMUS



**Wir wären äußerst überrascht,  
könnte jemand Ihre LEXAN®-Sicherheitsverglasung zerbrechen**

LEXAN® Platten machen Schluß mit dem ewigen Kreislauf von Bruch und Ersatzverglasung in Schulen, öffentlichen und privaten Bereichen, Industrie- und Verkehrsbetrieben. Überall dort, wo Sicherheit vor Ein- und Durchbruch sowie Schutz vor

Verletzungsgefahr und Diebstahl verlangt werden, bieten LEXAN Platten die wirtschaftliche Problemlösung.

LEXAN-Sicherheitsverglasung bricht und splittert nicht. Sie ist praktisch

unzerstörbar und somit besonders geeignet für vandalismusgefährdete Bereiche.

Weder Schlag, Hieb, Steinwurf noch Brechstangen können eine LEXAN Scheibe zerstören.

## WACHENDORF AG

Auf dem Wolf 10 4002 Basel  
Tel. 061/42 90 90 Telex 62 225

Senden Sie uns bitte Unterlagen über LEXAN-Platten

Firma \_\_\_\_\_ zHv. \_\_\_\_\_

Strasse \_\_\_\_\_ Ort \_\_\_\_\_