

Objektyp: **Advertising**

Zeitschrift: **Schweizer Ingenieur und Architekt**

Band (Jahr): **99 (1981)**

Heft 16

PDF erstellt am: **21.07.2024**

### **Nutzungsbedingungen**

Die ETH-Bibliothek ist Anbieterin der digitalisierten Zeitschriften. Sie besitzt keine Urheberrechte an den Inhalten der Zeitschriften. Die Rechte liegen in der Regel bei den Herausgebern. Die auf der Plattform e-periodica veröffentlichten Dokumente stehen für nicht-kommerzielle Zwecke in Lehre und Forschung sowie für die private Nutzung frei zur Verfügung. Einzelne Dateien oder Ausdrucke aus diesem Angebot können zusammen mit diesen Nutzungsbedingungen und den korrekten Herkunftsbezeichnungen weitergegeben werden. Das Veröffentlichen von Bildern in Print- und Online-Publikationen ist nur mit vorheriger Genehmigung der Rechteinhaber erlaubt. Die systematische Speicherung von Teilen des elektronischen Angebots auf anderen Servern bedarf ebenfalls des schriftlichen Einverständnisses der Rechteinhaber.

### **Haftungsausschluss**

Alle Angaben erfolgen ohne Gewähr für Vollständigkeit oder Richtigkeit. Es wird keine Haftung übernommen für Schäden durch die Verwendung von Informationen aus diesem Online-Angebot oder durch das Fehlen von Informationen. Dies gilt auch für Inhalte Dritter, die über dieses Angebot zugänglich sind.

# Schweizer Ingenieur und Architekt

Schweizerische Bauzeitung

Erscheint wöchentlich

99. Jahrgang

16. April 1981

Verlags-AG der  
Akademischen-technischen  
Vereine

Heft 16/81

Offizielles Organ

des Schweizerischen  
Ingenieur- und  
Architektenvereins (SIA),  
der Gesellschaft Ehemaliger  
Studierender  
der ETH Zürich (GEP)  
und der Schweizerischen  
Vereinigung  
Beratender Ingenieure (ASIC)

Normen und Dokumentationen

SIA-Generalsekretariat  
Selnastrasse 16  
Postfach  
8039 Zürich  
Bestellungen und Auskünfte  
schriftlich oder durch  
Telefon (01) 201 15 70

## Redaktion

«Schweizer Ingenieur und  
Architekt»  
Rüdigerstrasse 11  
Postfach, CH-8021 Zürich  
Tel. (01) 201 55 36

Redaktoren:  
Kurt Meyer,  
Chefredaktor

Bruno Odermatt,  
dipl. Arch. ETH/SIA

Druck:  
Offset + Buchdruck AG  
Staffelstrasse 12  
8021 Zürich

Nachdruck von Bild und Text,  
auch auszugsweise, nur mit  
Zustimmung der Redaktion und  
nur mit genauer Quellenangabe  
gestattet.

## Abonnemente

Schweiz:

1 Jahr Fr. 135.—  
1/2 Jahr Fr. 71.—  
Einzelnummer Fr. 5.—

Ausland:

1 Jahr Fr. 144.—  
1/2 Jahr Fr. 75.50  
Einzelnummer Fr. 6.—

Ermässigte Abonnementspreise  
für Mitglieder des SIA, der  
GEP, des BSA und der ASIC,  
für Studenten und für Mitglieder  
des STV

Postscheckkonto:  
«Schweizer Ingenieur  
und Architekt»  
80-6110, Zürich

Mitteilungen betreffend  
Adressänderungen,  
Abonnemente  
und Bezug von Einzelnummern  
sind zu richten an:  
«Schweizer Ingenieur  
und Architekt»  
Edenstrasse 20,  
Postfach, 8021 Zürich  
Tel. (01) 207 80 91/97

## Anzeigenverwaltung

Iva

IVA AG für internationale  
Werbung, Hauptsitz:  
Mühlebachstr. 43  
8032 Zürich  
Tel. 01/251 24 50

Filiale:  
19, av. de Beaulieu  
1004 Lausanne  
Tél. (021) 37 72 72

## zum Titelbild



Transparente Silikonkautschuk-  
Beschichtung als Alternative zu  
Blechabdeckungen

Wer kennt sie nicht, die «Dächer»  
aus Kupferblech, welche

exponierte Fassadenteile vor  
Witterungseinflüssen schützen  
sollen. An historischen Bauten,  
meist schon mit grüner oder  
dunkelbrauner Patina überzo-  
gen, haben wir uns an sie ge-  
wöhnt.

In der heutigen Zeit werden bei  
Sanierungen immer häufiger  
Blechabdeckungen eingebaut.  
Sie sollen mithelfen, historisch  
wertvolle Bausubstanz zu schüt-  
zen und zu erhalten. Jedem  
Fachmann ist heute bekannt,  
dass diese «Dächer» nicht pro-  
blemlos sind.

Erwähnenswert ist in diesem Zu-  
sammenhang der Anschluss, an  
den Baukörper. Obwohl heute  
bewährte Fugendichtungsmas-  
sen angeboten werden, ergeben  
sich bei vielen Objekten von der

## Inhalt

Planung	
<b>Der Stellenwert der Ökonomie in der Stadtplanung.</b> Von <i>Hans-Jürg Büttler</i> , Zürich	331
Gesetzgebung	
<b>Betrachtungen zur Produkthaftpflicht.</b> Von <i>Matthias Kummer</i> , Zürich	338
Baurecht. <b>Baurechtstagung 1981 in Fribourg.</b>	
<b>Der Architekt und der Ingenieur.</b> Von <i>Anton Egli</i> , Luzern	342
<b>Die Vertragshaftung des Bauherrn</b>	344
<b>Die Vertragshaftung des Unternehmers gegenüber seinem Bauherrn</b>	345
<b>Probleme von und mit Subunternehmern</b>	345
Versicherungen	
<b>Stellung und Angebot der Krankenkassen.</b> Von <i>Rudolf Luginbühl</i> , Solothurn	346
Strassenbau	
<b>Bauprogramm 1981 für die Nationalstrassen</b>	348
Umschau	
<b>Glasfaserverbundstäbe im Brückenbau. «Giotto-Mission» zum Kometen Halley</b>	352
Ingenieurschulen	
<b>Erweiterung der Ingenieurschule Burgdorf</b>	353
Tagungsberichte	
<b>Symposium über unterirdische Kernkraftwerke. Anstriche und Beschichtungen im Tankbau</b>	353
Bauwirtschaft	
<b>Verbesserte Auftragslage in allen bauwirtschaftlichen Branchen</b>	354
Wettbewerbe	
<b>Feuerwehrgebäude Wettwil/Bonstetten (ZH). Bezirks- spital Huttwil. Realschulhaus, Zivilschutzanlage, Pfarrei- heim in Jonschwil</b>	354
<b>Braune Seiten</b>	
Laufende Wettbewerbe.	
Wettbewerbsausstellungen	B65
Aus Technik und Wirtschaft	B66
Tagungen. Kongresse. Firmennachrichten	B67
Weiterbildung. Kurzmittelungen. Stellenvermittlung SIA/GEP	B68

Konstruktion her Probleme, die  
nur durch einen hohen Aufwand  
lösbar sind. Metalle, speziell  
Kupferblech, erfahren bei ther-  
mischer Belastung, enorm hohe  
Längenänderungen erfahren  
(hoher Längenausdehnungskoeffizient  $\alpha$ ). Bei historischen  
Bauten wird die Veränderung  
der Architektur durch solche  
Abdeckungen vielerorts ein Hin-  
dernis bedeuten. Der Bauphysi-  
ker wird die thermische Aufla-  
dung (bis 90°) und die daraus re-

sultierenden Kondensate, wel-  
che mit löslichen Salzen angerei-  
chert sind, anführen.

Gründe genug, neue Systeme,  
die sich anbieten, zu prüfen.  
Ein solches System wird von der  
Firma merz + benteli ag,  
3172 Niederwangen/BE ange-  
boten. Es handelt sich um einen  
transparenten Silikonkaut-  
schuk, der unter der Bezeich-  
nung VP 3436 bei dieser Firma  
erhältlich ist.



# Wer macht was?

## Fachfirmenverzeichnis

### Abdichtungen

KUNSTSTOFF-TECHNIK  
Aktienges. Himmler, 8952 Schlieren  
Spitalstr. 74, Tel. 01/730 20 20/21

### Architekturmodelle

H. Schalk, 8050 Zürich  
Thurgauerstr. 70, Tel. 01/302 64 11  
Werner Schnüriger, 8953 Dietikon  
Moosmattstr. 16, Tel. 01/740 27 57  
Modellbau Zaborowsky  
Inhaber D. Raffainer  
Neumarkt 10, 8001 Zürich  
Tel. 01/252 22 16

### Bauaustrocknung

Roth-Kippe AG, 8045 Zürich  
Giesshübelstr. 96, Tel. 01/66 11 55

### Baugrunduntersuchungen

Geotechnisches Büro  
P. Kiefer + R. Studer AG  
4153 Reinach BL, Tel. 061/76 94 76  
Grundbauberatung, Erdbaulabor  
GEOTEST AG  
3052 Zollikofen, Tel. 031/57 20 74  
9008 St. Gallen, Tel. 071/24 87 10  
8570 Weinfelden, Tel. 071/22 22 30  
1037 Etagnières, Tel. 021/91 10 85

### Beratung und Anwender-Programme

für techn. und kommerzielle Belange  
CONTROL DATA AG, 8021 Zürich  
CYBERNET RECHENZENTRUM  
Militärstrasse 36, Tel. 01/242 14 34

### Brandabschottungen

Feuerschutz statt Feuerschäden  
Für Kabel- oder  
Stromschienen-Installationen,  
allgemeine Mauerdurchbrüche oder  
Brandzoneneinteilung  
Lanz Industrie-Technik AG  
4853 Murgenthal, Tel. 063/45 11 22

### Doppelböden

Flexible Raumplanung für die Zukunft.  
Lanz Industrie-Technik AG  
4853 Murgenthal, Tel. 063/45 11 22

### Drahtseile

Fatzer AG, 8590 Romanshorn  
Tel. 071/63 12 32, Telex 77176

### Elektro-Akustik

HANS GULDENMANN AG, Tonstudio  
4018 Basel, Tel. 061/50 55 90  
Planung und Ausführung von  
elektro-akustischen und  
audio-visuellen Anlagen aller Art,  
neutrale Beratung und Expertisen

### Elektronische Datenverarbeitung

CONTROL DATA AG, 8021 Zürich  
CYBERNET RECHENZENTRUM  
Militärstr. 36, Tel. 01/242 14 34  
FIDES RECHENZENTRUM  
8002 Zürich, Bleicherweg 33  
Lokale Rechenzentren in:  
Basel, Bern, Genf, Lausanne

### Erschütterungs-Messungen

GEOTEST AG  
(s. Baugrunduntersuchungen)  
Ingenieurbüro Heierli AG  
Culmannstrasse 56, 8033 Zürich  
Tel. 01/363 06 60

### Faltwände

Rosconi AG, 5610 Wohlen  
Tel. 057/6 49 00 / 6 77 15

### Farbspritzkabinen

Fröhlich Spritzkabinen-  
und Apparatebau, 5524 Niederwil  
Tel. 057/6 57 57 / 58

### Fassadenplanung

Metallbau-Planung J. F. Meyer  
6006 Luzern, Seeburgstr. 20  
Tel. 041/31 20 88

### Feuchtigkeitsmessgerät

H. T. Hauenstein AG, Finkelerweg 32  
4144 Arlesheim/Basel  
Tel. 061/72 10 60

### Garderobeneinrichtungen

Rosconi AG, 5610 Wohlen  
Tel. 057/6 49 00 / 6 77 15

### Geologie – Geotechnik – Geophysik

BBL Baulaboratorium AG  
4132 Muttentz/Basel, Tel. 061/61 33 14  
GEOTEST AG (s. Baugrundunters.)

### Geotechnik

Dr. H. Halter, dipl. Ing. ETH/SIA  
Beratung- und EDV-Berechnung im  
Grundbau, Erdbaulabor  
Ekkehardstr. 25, 8006 Zürich  
Tel. 01/362 56 28

Ingenieurbüro G. Mugglin AG  
Beratung, Untersuchungsprogramme,  
Planung, Berechnung, Überwachung  
in Grundbau, Bodenmechanik und  
allgemeinem Tiefbau  
Bolleystrasse 29, 8006 Zürich  
Tel. 01/251 48 62

Geotechnisches Büro Dr. U. Schär  
Grundbauberatung, Erdbaulabor  
Bergstr. 125, 8032 Zürich  
Tel. 01/252 36 88 und 01/252 44 42

### Gitterroste

Hähn Diagonal-Gitterroste  
Otto Wyss  
St. Georgenstr. 68, 8400 Winterthur  
Tel. 052/22 50 78, Telex 76415

### Holzbeizarbeiten

Amstutz & Sahli AG, 8032 Zürich  
Chem. Holzbeizerei und Spritzwerk  
Hofackerstr. 11 A, Tel. 01/53 50 40

### Holzfalltüren - Faltwände

Lienhard Söhne AG, 8038 Zürich  
Albisstr. 131, Tel. 01/45 12 90

### Holzschutzmittel

Dr. R. Maag AG, 8157 Dielsdorf  
Tel. 01/853 12 55  
Color xex, Xerotin, Xylosan

### Imprägnierung

Imprägnierung Silan-Siloxanbasis  
für mineralische Baustoffe  
Antispray (Antigriffit)  
Fareba AG Basel, 4103 Bottmingen  
Tel. 061/47 53 54 / Telex 63578 Fareba

### Injektionen

KUNSTSTOFF-TECHNIK  
Aktienges. Himmler, 8952 Schlieren  
Spitalstr. 74, Tel. 01/730 20 20 / 21  
RENESCO Bautechnik AG  
8112 Otelfingen, Tel. 01/844 31 71

### Isolier-Dachelemente

Bau+Industriebedarf AG  
4104 Oberwil BL, Tel. 061/30 40 30  
SCHICHTEX-Isolierbaustoffe

### Isolierunterdach GANTNER

Leganorm AG, 8400 Winterthur  
Feldstr. 31, Tel. 052/25 26 16

### Kanalreinigung

Kanalreinigung Widmer AG  
7-Tag-und-Nacht-Pikett  
8803 Rüslikon, Tel. 01/724 21 50

### Lärmbekämpfung

Schneider+Co. AG  
8401 Winterthur, Im Hölderli 26  
Tel. 052/89 21 21  
Technische Akustik / Engineering

### Lärmschutz

Siegfried Keller AG, Wallisellen  
Lärmschutz Büro und Lager:  
Zürichstr. 38, 8306 Brüttisellen  
Tel. 01/833 02 81

### Materialprüfung

BBL Baulaboratorium AG  
4132 Muttentz/Basel, Tel. 061/61 33 14

### Mauerentfeuchtungen

RENESCO Bautechnik AG  
8112 Otelfingen, Tel. 01/844 31 71

### Metallbau

Ernst Schweizer AG, 8047 Zürich  
Tel. 01/52 69 10  
Werk: 8908 Hedingen  
Tel. 01/761 60 22  
Metallfassaden, Metallfenster,  
Metalltüren, Schutzraumbauteile,  
normierte Bauteile  
Sonnenenergie-Anlagen  
Briefkästen, Holz-Metallfenster

### Metallbau

Surber-Metallbau AG, 8004 Zürich  
Hohlstrasse 211, Tel. 01/42 87 87  
Metallfassaden, Metallfenster,  
Schallschutzfenster, Metalltüren,  
Brandschutzabschlüsse

### Metall-Normtüren

Brander AG, 8162 Steinmaur  
Tel. 01/853 06 22

### Natursteine

J. und A. Kuster, Steinbrüche AG  
8807 Freienbach, Tel. 01/784 25 25

### Pendeltüren

Carl Sigerist AG  
8207 Schaffhausen, Tel. 053/3 06 66

### Pfahlprüfungen

GEOTEST AG (s. Baugrundunters.)

### Pumpen

EMU Abwasserfördersysteme AG  
8226 Schleithelm, Tel. 053/6 41 33  
Telex 76479  
GRUNDFOS -PUMPEN AG  
CH-8305 Dietlikon  
Telefon 01/833 33 77, Telex 59928  
PUMPENBAU SCHAFFHAUSEN AG  
8200 Schaffhausen, Tel. 053/4 30 21  
K. Rüttschi AG, 5200 Brugg  
Tel. 056/41 04 55  
SOMMER SCHENK SUISSE  
Pumpenbau, 5213 Villnachern  
Tel. 056/43 13 63

### Schaumstoff-Streifen

zur Fugen-Hinterfüllung  
Schaumstoff AG, 8303 Bassersdorf  
Geerenweg 4, Tel. 01/836 61 14

### Schiebe- u. mobile Wände

Inbau AG, 9410 Heiden  
Tel. 071/9111 83  
Rosconi AG, 5610 Wohlen  
Tel. 057/6 49 00 / 6 77 15  
Carl Sigerist AG  
8207 Schaffhausen, Tel. 053/3 06 66

### Temporäre Arbeit

MEDIA	INTERIM	MEDIA
Basel	Tel. 061/43 66 50	
Lausanne	Tel. 021/20 40 77	
Moutier	Tel. 032/93 90 08	
MEDIA	INTERIM	MEDIA

### Treppen

Columbus-Treppen AG  
9245 Oberbüren, Tel. 073/51 37 55  
Spindeltreppen aus Holz  
und Aluminium,  
Scheren- und Holzschiebetreppen

### Unterquerungsarbeiten mit Stahl- und Eternitrohren bis 1000 mm

für Kanalisation und Werkleitungen  
Trenchag AG, 8305 Dietlikon  
Tel. 01/833 22 05

### Vorfabrizierte Armierungen

Mit fi-Rista-Elementen armieren Sie  
wirtschaftlicher  
DRAHTWERKE FISCHER AG  
5734 Reinach  
Tel. 064/71 15 55, Telex 68316 fidra ch

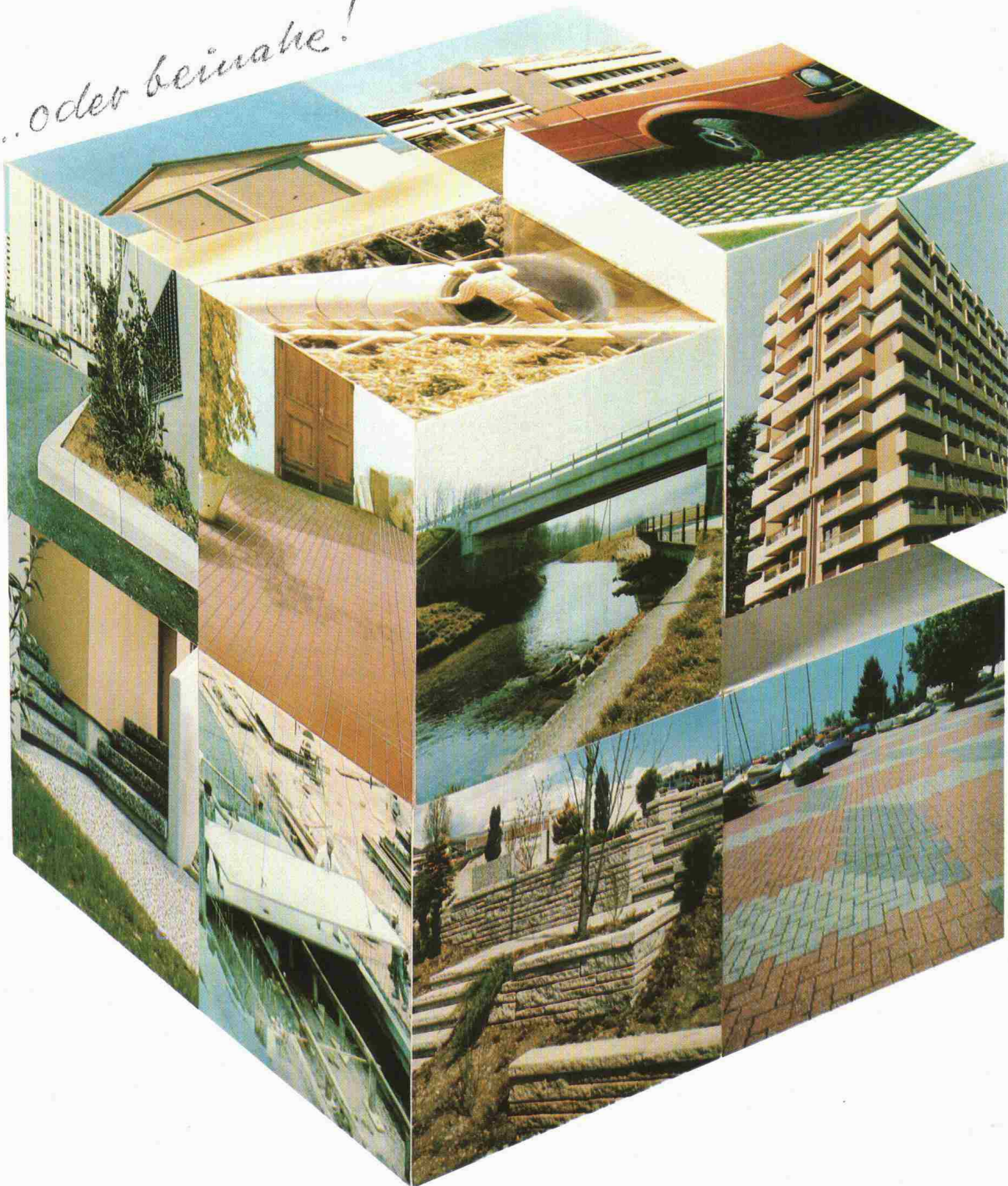
### Wasserdichte Türen

Tuchschild AG, 8500 Frauenfeld  
Tel. 054/7 24 71



# ALLES ZUM BAUEN

*...oder beinahe!*



publitzec

Zum Beispiel: Gartenplatten, «Prelam» Decken, Mursec, Verbundsteine, Borduren, Pflasterstein-Platten, vorfabrizierte Brücken, Fassadenelemente, Garagen, Röhren, Parkplatz-Gitterroste  
11 Produkte ausgewählt aus unserem umfassenden Fabrikationsprogramm.

Unser Partner: Der Baumaterialhandel.



**PREBETON AG**  
Baumaterialien

1023 CRISSIER, TÉL. 021/ 34 97 21  
3027 BERN, TEL. 031/ 56 33 01

1580 AVENCHES, TÉL. 037/ 75 16 91  
1049 BIOLEY-ORJULAZ, TÉL. 021/ 81 12 71



# AEG

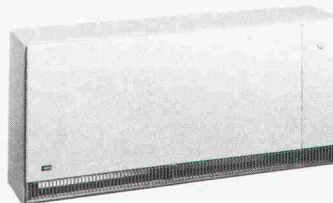
# Elektroheizungen

## Wärmespeicher



Mehr Komfort und weniger Bedienungsaufwand bietet kein anderes Heizsystem. Für jeden Raum gewünschte

Temperatur individuell regulierbar. Kein Beschaffen und Lagern von Brennstoffen. Keine Unterhaltsarbeiten. Kein Sauerstoffverbrauch,

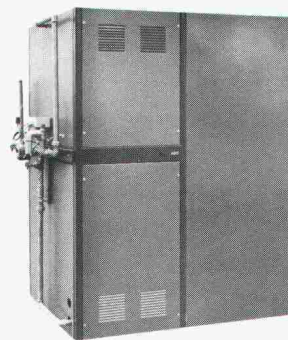


keine Abgase und Verbrennungsrückstände. Vollautomatischer Betrieb mit günstigem Nachtstrom und witterungsabhängiger Steuerung. AEG Wärmespeicher gibt es mit verschiedenen Abmessungen und Anschlusswerten, auf Wunsch mit Dekorfronten oder Kachelverkleidungen. Dank der einfachen Installation eignen sich Wärmespeicher auch vorzüglich für Altbauanierungen.

## Zentral-speicher

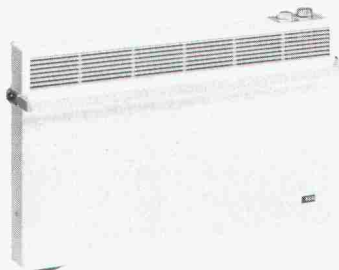
Auch beim Einbau eines AEG Elektro-Warmwasser-Zentral-speichers entfällt die Wartung von Tank, Brenner und Kamin und der Raum für die Brennstofflagerung kann für andere Zwecke sinnvoll genutzt werden. Das Heizwasser wird mit preiswertem Nachtstrom erwärmt, in wärmege-dämmten Behältern gespeichert und dem Heizsystem ent-

sprechend der gewünschten Raum- und der herrschenden Aussentemperatur zugeführt. AEG Zentralspeicher gibt es im Baukastensystem – bestehend aus Heizkessel-schrank und einem oder mehreren Speicherbehältern, die **problemlos in bestehende Objekte eingebracht** werden können – oder als **Kompakt-anlage für Neubauten**.



## Direktheiz-geräte und Konvektoren

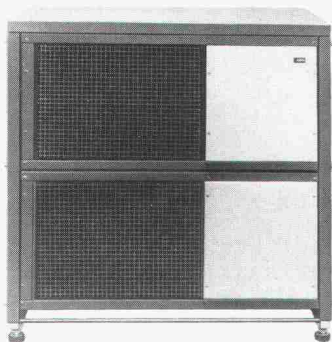
AEG Direktheizgeräte und Konvektoren werden sowohl zur Zusatz- und Übergangs-heizung, als auch zur Voll-raumbeheizung verwendet. Besonders geeignet sind sie zur Beheizung von Bade-zimmern, Dielen, Hobby- und Hausarbeitsräumen. In den Übergangsmonaten ersetzen



sie in idealer Weise die Hauptheizung. Das vielfältige Sortiment umfasst: Konvek-toren für Wohnraum und Bad, Ventilatorschnellheizer, Quarz- und Badezimmer-strahler, Frostwächter.



## Wärme-pumpe



Die AEG Wärmepumpe besteht aus zwei Wärmetauschern und einem geschlossenen Kältekreislauf. Darin wird die Aussenluft auf eine höhere Temperatur hochgepumpt und diese Wärme ans Heizungswasser abgegeben. Dank der neuartigen Modulbauweise kann die Heizleistung dem jeweiligen Wärmebedarf individuell

angepasst werden. Die AEG Wärmepumpe wird parallel zu einem Öl-, Gas- oder Elektroheizkessel eingesetzt. Bis zu einer Aussentemperatur von +2°C vermag sie den Wärmebedarf zur Beheizung eines Hauses der Luft zu entziehen. Bei tieferen Temperaturen wird automatisch auf den Heizkessel umgeschaltet.

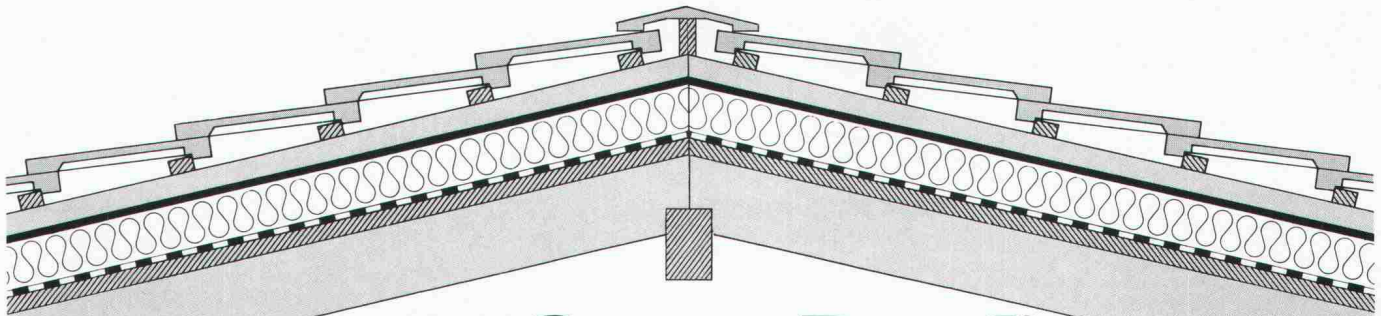
# AEG

Aus Erfahrung Gut Ihr kompetenter Partner für Elektroheizungen:

H.P. Koch AG · Höggerstr. 117 · 8037 Zürich · Tel. 01 44 55 00

# H.P. KOCH AG

AEG Haushaltapparate



# Mit **SarnaRoof**<sup>®</sup> haben Sie das richtige Unterdach-System

## **SarnaRoof**<sup>®</sup>

So heisst das überzeugende Sarna-Unterdach. SarnaRoof ist der Systemname für die Kombination erprobter Materialien der Sarna Kunststoff AG für das fugenlose, wärmedämmte Unterdach, das garantiert wind- und wasserdicht ist. SarnaRoof, das fugenlose Sarna-Unterdach, eignet sich für alle neuen und auch bestehenden Steildachhäuser mit Schuppeneindeckung.

## **Sarnatex**

Sarnatex ist eine Unterdachbahn und wird nach dem bewährten Prinzip der Sarnafil-Herstellung produziert.

- rutschhemmend
- dampfdurchlässig
- schwer brennbar (BKZ V3)
- schrumpffrei

## **Sarnatherm**

Sarnatherm ist eine Wärmedämmplatte aus Polystyrolhartschaum.

- schwer brennbar (BKZ V3)
- formgeschäumt
- allseitig gefälzt

## **Sarnavap**

Sarnavap sind Kunststoff-Dampfsperren.

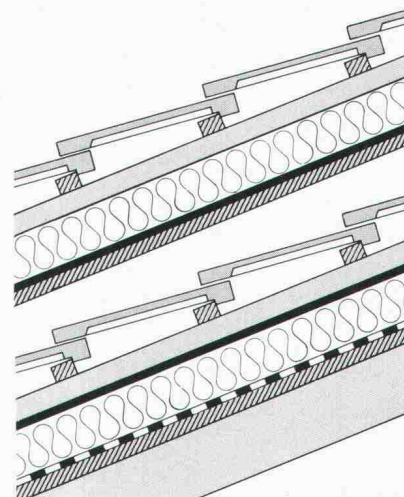
- verrottungsfest
- mit hohem Dampfdiffusionswiderstand
- sauber verarbeitbar

Wenden Sie sich an den SarnaRoof-Beratungsdienst oder verlangen Sie mit dem Coupon technische Unterlagen.



**Sarna**

Sarna Kunststoff AG 6060 Sarnen/Schweiz  
Postfach 12  
Telefon 041 66 0111  
Telex 78 399



Eindeckung  
Dachlattung  
Conterlattung  
Sarnatherm  
Sarnatex  
Unterlage  
Sparren

Eindeckung  
Dachlattung  
Conterlattung  
Sarnatex  
Sarnatherm  
Sarnavap  
Unterlage  
Sparren

# **SarnaRoof**<sup>®</sup>

das wind- und wasserdichte  
Unterdach-System aus Sarnen.

### Coupon

SIA 81

Senden Sie mir unverbindlich Unterlagen über das fugenlose Unterdach-System SarnaRoof.

Name: \_\_\_\_\_

Vorname: \_\_\_\_\_

Strasse: \_\_\_\_\_

PLZ/Ort: \_\_\_\_\_

Bitte einsenden an: Sarna Kunststoff AG, Postfach, 6060 Sarnen.



# Weil nicht jede Dorfstrasse so breit wie eine Autobahn ist.



**Volvo CH230.** In vielen Gegenden unseres Landes führen Strassen, die nur für Fahrzeugbreiten bis zu 2,3 m zugelassen sind. Damit die Menschen auch hier wirtschaftlich mit Gütern versorgt werden können, hat Volvo den CH 230 entwickelt. Speziell für die Schweiz. Ein schmaler, wendiger und kraftvoller Lastwagen (über 10 PS pro Tonne Gesamtgewicht), entweder als 4 x 2-, 6 x 4- oder neu jetzt auch als 8 x 4-Version. Und vielseitig ist er auch: Sein Chassis eignet sich für jeden beliebigen Aufbau. Geringer Brennstoffverbrauch, niedrige Wartungskosten und lange Lebensdauer machen den Volvo CH 230 zudem typisch schweizerisch wirtschaftlich. Der Volvo-Händler gibt Ihnen dazu gerne Referenzen an. Zwölf Monate Garantie ohne Kilometerbegrenzung und die 5jährige Kabinen-Rostschutzgarantie für die Hohlräume zeugen für Zuverlässigkeit und Volvo-Qualität. Die neue internationale Volvo-Service-Kreditkarte bringt dem Transportunternehmer viele Vorteile. Volvo – der Lastwagen für die Schweiz.

Volvo CH 230 4x2: Gesamtgewicht 16 t | Werkgarantie 19,5 t | Volvo CH 230 6x4: Gesamtgewicht 25 t | Werkgarantie 26,5 t | 2,3 m breit. Volvo-Ganzstahl-Sicherheitskippkabine mit Bett.  
Volvo-Sechszylinder-Dieselmotor TD120 G mit Abgassturbolader, 308 DIN/PS netto, Volvo-16-Gang-Getriebe.

**NEU: Volvo CH 230 8x4,  
Gesamtgewicht 28t (Werkgarantie 32t)**

Lokalvertreter:

1023 Crissier, VOLVO Poids Lourds SA, case postale 7, 021 89 23 66; 8108 Dälliken, VOLVO Nutzfahrzeuge Zürich AG, Industriestrasse, 01 844 0811; 7013 Domat/Ems, Frei + Hauser AG, Reichenauerstrasse 36, 081 36 34 36; 4402 Frenkendorf, Nutzfahrzeuge Nef AG, Böchliacker, 061 94 23 23; 3902 Gamsen b. Brig, Baumarep AG, Kantonsstrasse, 028 23 25 64/65; 3250 Lyss, Automobiles VOLVO SA, Abt. Lastwagenverkauf, 032 84 71 11; 1753 Matrán, J. Borcard, Garage, 037 24 27 71; 2008 Neuchâtel, C. Facchinetti, Garage Poids Lourds, Route des Falaises 94, 038 2513 00; 8212 Neuhausen, Automarkt Enge, Neck AG, 053 4 26 24; 1228 Plan-les-Quates, Centre Poids Lourds, Agence VOLVO, Chemin du vélodrome 2, 022 71 11 44/45; 6595 Rizzino, Autocentro Leoni SA, 092 64 15 15; 6037 Root, B + B Nutzfahrzeuge Luzern AG, 041 91 03 30; 9000 St. Gallen, Ruga AG, Molkenstrasse 3-7, 071 20 71 61; 9490 Vaduz FL, Nufa AG, Nutzfahrzeuge, Bruno Ospelt, 075 2 20 88; 8620 Wetzikon, Nutzfahrzeuge Dettwyler AG, Riedstrasse 6, 01 930 53 02.

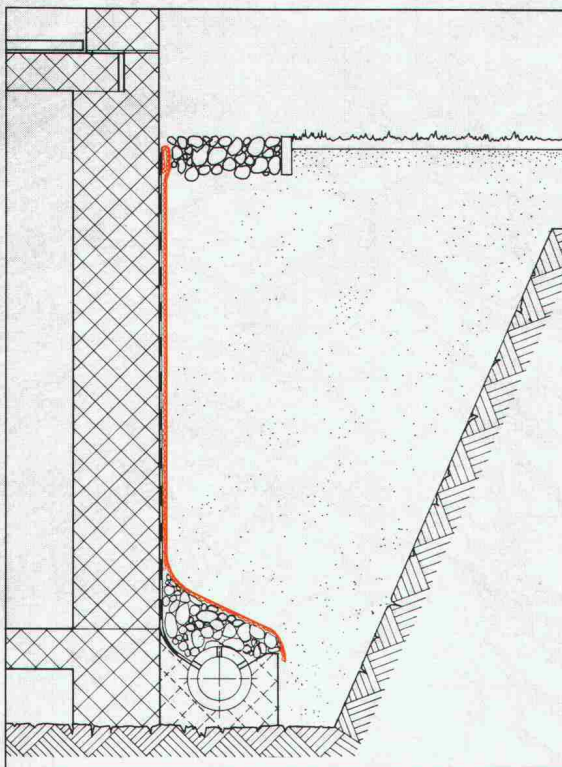
## **VOLVO** Ihr Partner.

2.81



# Lassen Sie sich die Überlegenheit von Enkadrain® möglichst rasch beweisen.

**Damit das ernste  
Problem der Drainage  
nicht versumpft.**



Generalimporteur für die Schweiz und  
Liechtenstein:

**SCHOELLKOPF+CO AG**

Schaffhauserstrasse 265  
8057 Zürich

**Tel. 01 / 312 16 16**

Telex 52613

75 Jahre



Eines der grössten Probleme für jedes Bauwerk, das Wasser, ist nicht befriedigend gelöst. Besser gesagt: war nicht befriedigend gelöst. Denn jetzt gibt es auch in der Schweiz Enkadrain, ein Produkt der Enka AG, die zu den führenden Kunstfaser-Herstellern der Welt zählt.

Als Filter- und Sickermatte in einem berücksichtigt Enkadrain die Anforderungen der Normen, der Praxis und die Erkenntnisse aus Bauschäden. Enkadrain hat bereits eine über 10jährige harte und vielseitige Bewährungsprobe bestanden.

### **Weit überlegener Filter- und Sickereffekt für Vertikal- wie Horizontal-Drainage.**

Das aus einer hochwertigen, verrottungs-sicheren und hohlraumreichen Nylongeflecht-Matte gefertigte Enkadrain lässt extrem hohe Mengen an Hang- und Bodenwasser in die Sickerleitung ab. Die aufgeschweisste Spinnvlies-Filterlage verhindert die Verschlammung – ein wesentlicher Vorteil gegenüber allen anderen Produkten! Eine staatliche wissenschaftliche Untersuchung, in die wir Ihnen auf Wunsch gerne Einblick geben, weist für Enkadrain eine vielfach grössere Ableitfähigkeit gegenüber allen herkömmlichen Produkten nach.

### **Schnelle und einfache Verarbeitung.**

Enkadrain ist 0,75 kg/m<sup>2</sup> leicht, 100 cm breit und wird in handlichen Rollen geliefert. Es kann somit ohne Hilfsgerüste und Abstützungen in kürzester Zeit verlegt werden. Ausserdem ist Enkadrain unzerbrechlich, biegsam (passt sich jeder Baukörper- und Geländeform an!) und kann einfach zugeschnitten werden.

### **Und die Kosten?**

Was wir Ihnen schon jetzt versprechen können: Jede Kosten/Nutzen-Analyse führt zu Enkadrain!

Rufen Sie uns doch an, oder fordern Sie mit dem Coupon mehr Information bzw. den Besuch unseres technischen Beraters an.

### **COUPON**

- Senden Sie uns mehr Information über Enkadrain (inkl. Muster)
- Wir erwarten den Besuch Ihres technischen Beraters

Absender: \_\_\_\_\_



# SIPOREX®

## PLUS

Der neue  
Schweizer Gasbeton  
mit dem verbesserten

Wärmedurchgangskoeffizienten  
bei gleicher Druckfestigkeit

# K=0,24

gemäss  
SIA Norm 177

W/m<sup>2</sup>K

für 35 cm rohe Wandstärke  
Qualität GL bei 5 Gew. % Feuchtigkeit

basiert auf den  
EMPA-Untersuchungsberichten  
Nr. 41584/2 und Nr. 41584/3

### Hervorragende Wärmeisolation und Energieeinsparung

durch Millionen von  
geschlossenen Luftporen

### Optimale Wärmespeicherung und Wärmeträgheit

SIPOREX GL 35 cm stark  
Dämpfung  $\nu$  80  
Verzögerung  $\eta$  19,6 h

### Rascher Baufortschritt

dank günstigem Steinformat und  
leichtem Gewicht. (8 Steine  
ergeben 1 m<sup>2</sup> Mauerwerk)

### Grosses Sortiment

mit vielen Spezialitäten z. B.  
Segmentsteine, Anschlagsteine,  
Ringankersteine u. a. Auf Wunsch  
Nut- und Kammsteine (bei  
30/32,5/35 cm Stärke)

### Abgestimmtes LAMIT-Zusatzsystem

Fugenkleber LAMIT E 20  
Grundputz LAMIT A 51  
Deckputz LAMIT A 61

### MURFOR®-Fugenarmierung verbessert die Statik

Durch Einlegen der MURFOR-Armierung in  
die Lagerfugen wird die Biegezug- und  
Schubfestigkeit wesentlich verbessert und ein  
mögliches Rissrisiko stark reduziert.  
Dies erlaubt ohne weiteres das Erstellen von  
3- bis 5geschossigen Häusern. MURFOR  
gibt es in folgenden Breiten: 10 cm, 15 cm,  
20 cm und 25 cm. Standardlänge 3,15 m.

### Wirtschaftliches Bauen

Die Summe aller Eigenschaften von SIPOREX  
ergibt eine monolithische Mauerwerks-  
konstruktion für Aussenwände mit hohem  
wirtschaftlichem und technischem Wert.

### Erfahrung, Beratung, Service

Seit über 17 Jahren wird SIPOREX in  
Estavayer-le-Lac hergestellt. Wir sind deshalb  
mit unserem Produkt nicht neu auf dem  
Schweizer Baumarkt. Dank unserer lang-  
jährigen Erfahrung können wir Sie in jedem  
Fall objektiv beraten und sind auch nach dem  
Verkauf für Sie da.

# ZÜRCHER ZIEGELEIEN

Verkauf durch:

Zürcher Ziegeleien  
Giesshübelstrasse 40  
Postfach, 8021 Zürich  
Telefon 01/35 93 30

J. Schmidheiny & Co. AG  
St.-Leonhard-Strasse 32  
Postfach, 9001 St. Gallen  
Telefon 071/22 32 62

Baustoffe Chur AG  
Pulvermühlestrasse 81  
Postfach, 7001 Chur  
Telefon 081/24 46 46

Hard AG Volketswil  
8604 Volketswil  
Tel. 01/945 45 41

BTR-Prebeton AG  
Eymattstrasse 71  
3027 Bern  
Telefon 031/56 33 01

Agentur Tessin:  
Sergio Merotto  
6951 Lugaggia  
Tel. 091/91 34 32

BTR-Prébéton S.A.  
1023 Crissier  
Telefon 021/34 97 21

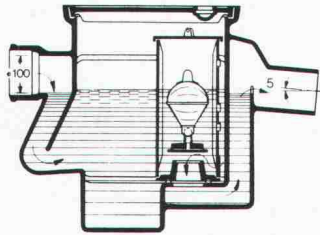
und den Baustoffhandel



## Öl- und Benzinabscheider

Kleinabscheider 0,5–10 l/s aus Guss und Stahlblech  
 Grossabscheider 25–400 l/s in Ortsbeton oder  
 Fertigstahlbeton, mit und ohne selbsttätigem  
 Schwimmerabschluss, autom. Ölüberlaufrinne,  
 Alarmanlagen usw. nach DIN 1999

Weitere Produkte aus unserem Programm:  
 PASSFA Messtechnik, Auslaufregler, Kanalspüler,  
 Abdeckungen und Bodenwasserabläufe



**PASSAVANT-Klein-Benzinabscheider**

Benzinabscheider CURATOR aus Guss  
 mit selbsttätigem Abschluss, DIN 1999

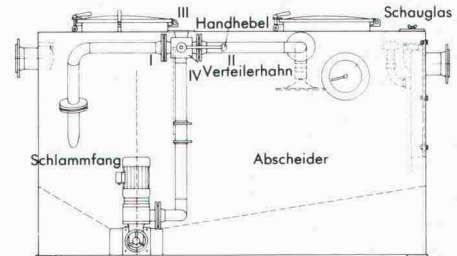
IPK-Zulassung Nr. 335  
 (Interkommunale Zulassungsprüfstelle)



Verlangen Sie unsere  
 ausführlichen Unterlagen.

## Fettabscheider

aus Guss, Stahlblech oder GFK (glasfaser-  
 verstärkter Kunststoff)  
 PASSAVANT-Fett- und Kartoffelstärkeabscheider  
 mit Vollautomatik, nach DIN 4040/41/43



**Fettabscheider-Anlage LIPURAT-Standard**  
 Geruchlos arbeitende Anlage aus Stahlblech  
 mit automatischer Entleerungs- und Spül-  
 einrichtung.

Adresse:

\_\_\_\_\_

\_\_\_\_\_

\_\_\_\_\_

SIA 30

**Werner Maag AG**  
 Zeltweg 44  
 8032 Zürich

Telefon 01 251 7580/81  
 Telex 58675

## Die Pensionskasse SIA STV BSA FSAI~ eine Alternative für Ihre Personalvorsorge!

- **Das Ziel**  
 die lückenlose Alters-, Hinterbliebenen- und Invalidenvorsorge für die Angehörigen der technischen Vereine (Mitgliedschaft kann auch bei Berufswechsel beibehalten werden)
- **Die Vorteile**  
 die Pensionskasse SIA STV BSA FSAI ist eine **Selbsthilfeorganisation** der technischen Verbände mit **Selbstverwaltung** (paritätische Zusammensetzung aus angeschlossenen Arbeitgebern und versicherten Mitarbeitern)
- **Die Sicherheit**  
 ist garantiert durch den versicherungstechnischen Aufbau und **laufende Beratung durch neutrale Experten**;  
 durch die **Rückversicherung** sowie dank der Geschäftsführung und Anlage der Vorsorgemittel durch **eine der grössten und angesehensten Treuhandgesellschaften** der Schweiz mit Spezialisten auf allen Gebieten

Verlangen Sie weitere Informa-  
 tionen bei:  
 Pensionskasse SIA STV BSA  
 FSAI  
 Waisenhausplatz 25  
 Postfach 2613  
 3001 Bern, Tel. 031/ 22 90 52

**Bitte informieren Sie mich weiter:**

**Name:** \_\_\_\_\_

**Vorname:** \_\_\_\_\_

**Strasse:** \_\_\_\_\_

**PLZ/Ort:** \_\_\_\_\_

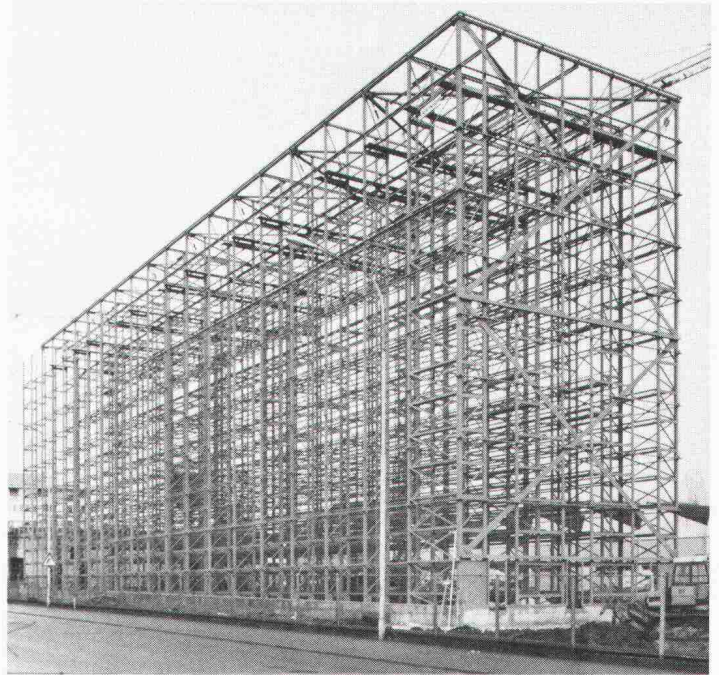


# Aus der Geilinger-Stahlbaupraxis ein typisches Beispiel:

Stahlbau ist und bleibt für viele Bauprobleme die richtige Lösung: denn Wirtschaftlichkeit und Anpassungsfähigkeit sind gewichtige Argumente.

Als Stahlbau-Partner hat Geilinger jahrzentelange Erfahrung, in grossen wie in kleinen Bauaufträgen. Geilinger-Stahlbauten werden sorgfältig geplant, in unseren leistungsfähigen Werkstätten Bülach und Yvonand erstellt und von unseren zuverlässigen Monteuren im In- und Ausland aufgerichtet.

Im Geilinger-Stahlbau steckt Erfahrung, Fachwissen und Qualität.



## Hochregallager der Verzinkerei Zug AG

Bauherr: Verzinkerei Zug AG  
Zug  
Ingenieur: AG für Zweckbauten  
Luzern  
Unsere Lieferung: Werkausführung und Montage der Stahlkonstruktion  
Montagedauer 8 Wochen  
Dimensionen: 80 x 13 x 24 m  
Palettenplätze: 6500

**GEILINGER** Ingenieur- und Metallbau-Unternehmung

Geilinger AG  
8401 Winterthur, PF 988  
Tel. 052 84 61 61, Telex 76830

Basel, Bern, Bülach,  
Elgg, Menziken, St. Gallen,  
Winterthur, Yvonand, Zürich

## MURFLEX® Stützmauern und Lärmschutzwände

Eine umweltfreundliche Raumgitterkonstruktion aus vorgefertigten Betonelementen. Wesentliche Merkmale des MURFLEX-Systems sind

- Flexible Konstruktion und Gestaltung nach örtlichen Verhältnissen und Bedürfnissen
- Ausbildung von Nischen, Abtreppungen und Ecken möglich
- Geringes Gewicht der Einzelteile, deshalb Aufbau mit den üblichen Baustellengeräten
- Optimaler Lärmschutz. Mehr als zwei Drittel der Wandfläche bestehen aus Erdmaterial, wodurch eine hohe Schallabsorption erreicht wird
- Die Begrünung der Sichtfläche erlaubt eine harmonische Anpassung an die Landschaft
- Statische Bemessung durch erfahrenen Ingenieur

Coupon Wir bitten um

- Zustellung der MURFLEX-Dokumentation  
 Persönliche Beratung

Adresse: \_\_\_\_\_  
\_\_\_\_\_  
\_\_\_\_\_

**FAYRE**  
Auf uns kann man bauen  
Hoch und Tief



Verlangen Sie die MURFLEX-Dokumentation oder individuelle Beratung bei

**Fayre & Cie AG**

8304 Wallisellen, Telefon 01/830 20 11  
4658 Däniken SO, Telefon 062/65 17 17  
5236 Remigen AG, Telefon 056/44 10 90  
1897 Bouveret VS, Telefon 025/81 23 31



# Entdecken Sie die professionelle Leistung des HP-Kompakt-Computers.

Der HP-85 ist der Basiscomputer eines umfassenden Systems. Jetzt können Sie die Leistungsfähigkeit des HP-85 durch einfaches Anschliessen von Drucker, Plotter oder Floppy-Disk erheblich erweitern.



## Professionelle Leistung, wo sie gebraucht wird.

Schon der HP-85 allein bringt diese Leistung. Auf Ihrem Schreibtisch. Im Ingenieurbüro. Im Kleinbetrieb. Im Labor. Zuhause. Alles, was Sie dazu benötigen, ist in einer Einheit von weniger als 10 kg enthalten: Ein Bildschirm mit hoher Auflösung und Editier-Möglichkeiten. Ein leiser Thermodrucker zur Erstellung von Kopien des gesamten Bildschirm-inhaltes. Ein 16 KByte Arbeitsspeicher, der auf 32 KByte erweiterbar ist sowie ein 8 KByte Bildschirmspeicher. Ein Kassettenlaufwerk für Kassetten bis zu 217 KByte Speicherkapazität. Und eine vollständige Tastatur, einschliesslich acht frei belegbarer Funktionstasten. Dieses Leistungspaket ist einfach zu bedienen - dank der erweiterten Programmiersprache HP-Basic.

## Entscheiden Sie persönlich über Ihre Peripherie.

Ab sofort können Sie den HP-85 Ihren Anforderungen entsprechend ausbauen. Mit dem HP-IB Interface (IEEE-Standard 488) lassen sich gleichzeitig bis 14 verschiedene Peripheriegeräte anschliessen. So bauen Sie Ihr massgeschneidertes Computer-System auf, ohne dafür ein neues Programm schreiben zu müssen. Das übernehmen die ROMs, die als Zubehör erhältlich sind.

Mit diesen neuen HP-ROMs können Sie das Betriebssystem mit leistungsstarken Befehlen und Funktionen auf 80 KByte erweitern. Lassen Sie sich den HP-85 bei einem der speziell geschulten HP-Fachhändler vorführen. Er wird Sie kompetent beraten und bedienen. Oder verlangen Sie bei Ihrem Fachhändler detaillierte Unterlagen.



**Aarau:** Otto Mathys AG, Kasinostrasse 32, Tel. 064/221493; **Agno:** Informatica Kauffmann, Palazzo San Provino, Tel. 091/594019; **Basel:** J.F. Pfeiffer AG, St. Jakobstrasse 59, Tel. 061/50 63 00; **Bern:** Bärtschi & Co., Zeitlockenlaube 4, Tel. 031/22 50 81; **J.F. Pfeiffer AG,** Effingerstrasse 16, Tel. 031/25 62 62; **Chur:** J.F. Pfeiffer AG, Alexanderstrasse 16, Tel. 081/22 30 26; **Einsiedeln:** Kälin Computer Systeme, Eisenbahnstrasse 13, Tel. 055/53 35 00; **Genf:** Glanzware SA, 142-144, rue de Genève, Tel. 022/49 29 77; **IRCO Electronic Center,** 3, rue Jean Violette, Tel. 022/20 33 06; **Lausanne:** Glanzware SA, 70, avenue de Tivoli, Tel. 021/25 84 34; **Schaer,** Grand-Pont 2 bis, Tel. 021/23 55 55; **Luzern:** Dialog Computer Treuhand AG, Seeburgstrasse 18, Tel. 041/31 45 45; **Lötscher AG,** Pilatusstrasse 18, Tel. 041/23 63 66; **Neuenburg:** Reymond, Faubourg du Lac 11, Tel. 038/25 25 05; **Rüschlikon:** Instrumatic AG, Weingartenstrasse 9, Tel. 01/724 14 10; **St. Gallen:** Muggler AG, Neugasse 20, Tel. 071/22 38 21; **Wetzikon:** Ing. Büro Heiniger, Turnhallenstrasse 2, Tel. 01/930 27 77; **Yverdon:** Schaer, Place Pestalozzi 12, Tel. 024/21 23 78; **Zürich:** Amara Electronics AG, Lerchenhalde 73, Tel. 01/57 11 12; **A. Baggenstos & Co. AG,** Waisenhausstrasse 2, Tel. 01/221 36 94; **J.F. Pfeiffer AG,** Löwenstrasse 61, Seestrasse 346, Tel. 01/45 93 33.

Senden Sie mir detaillierte Unterlagen über das System HP-85.

Name

Firma

Adresse

Funktion

F 13



# isolit Kamin

Das bewährte keramische Kamin für alle Öl-, Gas-, Holz- und Kohlefeuerungen, Cheminées und Einzelöfen.

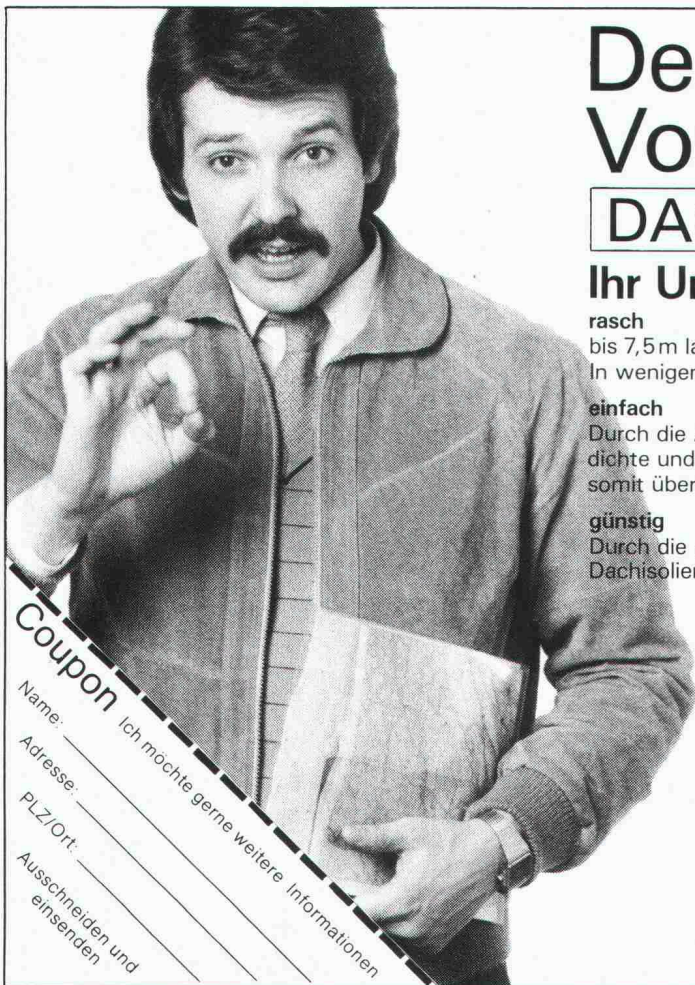
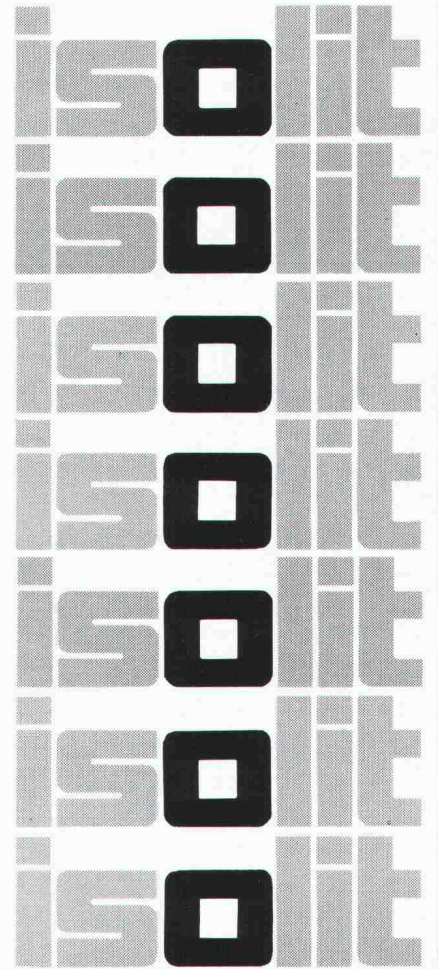
Wir beraten Sie unverbindlich, wie mit dem Isolit-Kamin und einem modernen Heizkessel mit niedriger Abgastemperatur Energie gespart werden kann.

Die genaue Kaminberechnung wird von uns kostenlos durchgeführt.

Viele Baumaterialhändler führen unsere Isolit-Kaminelemente am Lager.

## Kamin-Werk Allschwil

4123 Allschwil 1 Telefon 061 630552



## Der Profi erkennt die Vorteile von **UNIDEK**

### DACHISOLIERUNGS-ELEMENT

#### Ihr Unterdach

**rasch**

bis 7,5m lange Elemente. Dadurch problemloses und äusserst schnelles Verlegen. In wenigen Stunden ist Ihr Dach wasserfest eingedeckt.

**einfach**

Durch die Anwendung von UNIDEK haben Sie in einem Arbeitsgang eine fixfertige, dichte und optimal isolierte Dacheindeckung. Weiteres Dachisolierungsmaterial ist somit überflüssig.

**günstig**

Durch die rasche Verlegung und den sehr günstigen Preis unserer UNIDEK-Dachisolierungselemente bedeutende Einsparung Ihrer Baukosten.

Interessiert? Dann setzen Sie sich mit uns in Verbindung

### **HOLZIMPORTE BERN**

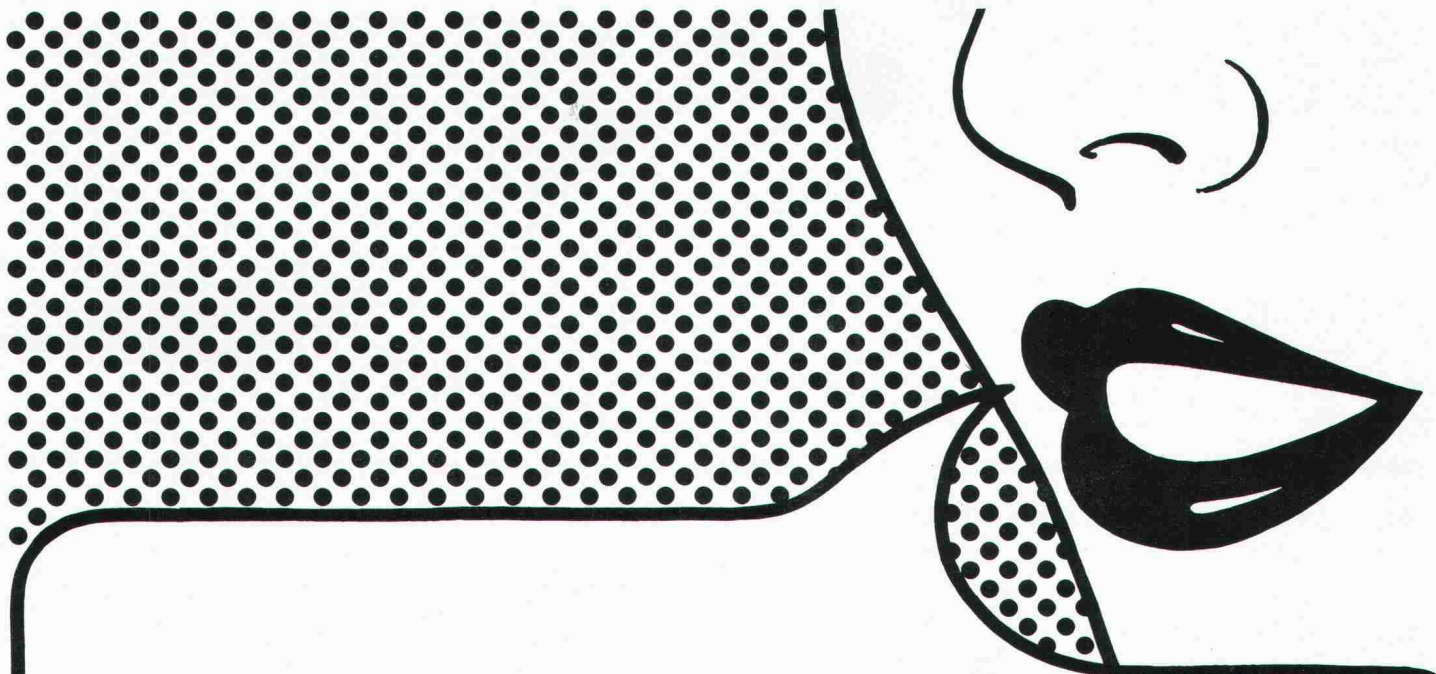
Gisin & Co., Sandrainstrasse 10, 3007 Bern

**031 45 29 34**

Ihr Lieferant für Isoliermaterialien und Hobelwaren

**Coupon** Ich möchte gerne weitere Informationen  
Name: \_\_\_\_\_  
Adresse: \_\_\_\_\_  
PLZ/Ort: \_\_\_\_\_  
Ausschneiden und einsenden





# Planet A3

## «Doppel-Lippen-Bekenntnis» für den schwellenlosen Türverschluss.

Eine Weichgummi-Doppellippe macht den seit Jahrzehnten bewährten Planet-Türverschluss noch wirksamer.

### Mit 39 Dezibel optimale Schalldämmung

Diesen Wert ermittelt die Eidgenössische Materialprüfungsanstalt in Dübendorf. Und Schalldämmung bedeutet beim Planet A3 auch:

### wirksame Wärmedämmung

Denn die Doppel-Lippe schliesst zum Boden hin nicht nur dicht ab, sondern legt auch eine 8 mm Luft-Isolations-Zone zwischen zwei Räume:

Auch dann, wenn der Boden uneben ist. Beispielsweise in Altbauten und bei Natursteinböden.

### Der Planet A3 überbrückt 5-20 mm Türspalt

Und das mit einem geräuschlosen, einfachen, wartungsfreien Mechanismus (5 Jahre Garantie), der die Gummi-Doppellippe erst absenkt, wenn die Tür ins Schloss fällt.

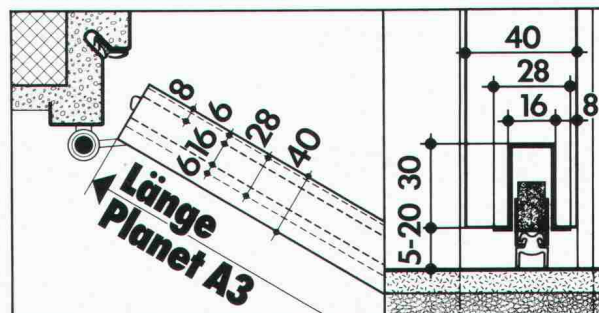
### Der Planet A3 ist einfach zu montieren

Er wird direkt in eine 16 mm-Nut in die Tür eingebaut. Und zwar in jede Art von Tür.

### Den Planet A3 gibt es zwischen

65 und 125 cm Länge, jeweils in Abstufungen von 10 cm.

Zu beziehen durch Ihren Eisenwarenhändler.

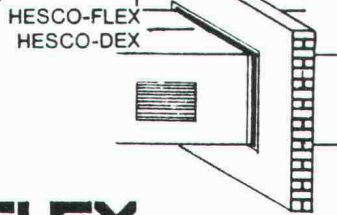
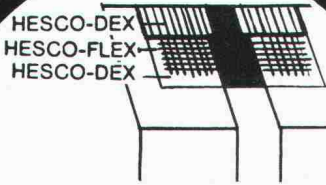


# Planet

Matthias Jaggi, Rüttschistrasse 32, 8037 Zürich.  
Tel. 01/363 14 44. Tel. Fabrikation 01/814 30 90



## Fugendichtungs-Band — luft-/dampfsperrend



Die ideale  
Lösung mit:

**HESCOFLEX**

Poststrasse 30  
CH-6301 Zug / Schweiz

**HESCO AG**

Telefon 042 - 21 12 55 / 56  
Telex: 78 948

Für wirtschaftlichen Kaminbau

## Rutz Schachtkamine aus Chromnickelstahl

Das hochsäurefeste CrNiMo-Stahlkamin wird fertig isoliert zum Bau gebracht und im Baukastensystem in den Kaminschacht montiert. Garantiert gasdicht, versottungssicher und **raumsparend.**



Vereinbaren Sie eine  
unverbindliche Bespre-  
chung.

**Rutz Kaminbau AG**

8153 Rümlang  
Wibachstr. 3, Postfach  
Tel. 01 - 817 13 11

## Pfister AG für modernen Hallenbau

Moderne Hallen – massgeschneidert  
für Sie. Aber deswegen nicht  
teurer! Stahlgerüste, Dächer,  
Fassaden, Tore, Türen und Fenster.

Verlangen Sie unsere Dokumentation  
und Beratung.

**Pfister AG**

**Hallenbau**  
8575 Mauren  
072 44 20 20

## SCHICHTEX ISOLIERBAUSTOFFE

Im **Industrie-, Wohn- und Sporthallenbau,**  
in der **Altbausanierung** und im **Stallbau.**  
Seit mehr als 15 Jahren bewährt gegen  
**Kälte, Wärme, Lärm.**

## SCHICHTEX UNTERDACH

**Dachschalung, Isolation** und **fertige Untersicht**  
in einem. Ausführungen mit ein- oder beidseitiger,  
überlappter Hartfaserplatte oder Holzwolle-Beschichtung.  
Sichtseiten: Strukturstrich, PVC-Folie weiss und braun.

**Bau + Industriebedarf AG** 4104 Oberwil / BL Tel. 061 30 40 30



**Fachleute entscheiden sich für das bewährte**

**GANTNER**  
Isolier - Unterdach



Patente:  
Schweiz und  
Ausland.

Das perfekte Isolier-System mit dem logischen Aufbau für die optimale Vollisolation. Mit überlappender, imprägnierter Hartfaserplatte.

- Leichtelemente, die sich auf denkbar einfache und rasche Weise verlegen lassen.
- Keine Einschränkung bei der Gestaltung des Innenausbau, da sämtliche Dachsparren sichtbar bleiben können.
- Materialien, die sich in keiner Weise verändern oder abbauen. Unbrennbare Mineralfaser-Isolation.
- Isolierplatten-Stärke: 60, 80, 100, 120 mm

**Coupon** I+A3

Verlangen Sie Muster und Unterlagen.

Firma \_\_\_\_\_

Branche \_\_\_\_\_

Strasse \_\_\_\_\_

PLZ/Ort \_\_\_\_\_

Tel. \_\_\_\_\_

**Beratung und Vertrieb**

**Leganorm AG**

Feldstrasse 31,

CH-8400 Winterthur, Tel. 052/25 26 16

Für die Kantone LU, ZG, SZ und UR

**Helfenstein Holz AG**

6314 Unterägeri-Zug, Tel. 042/72 14 84

A. Platt, Zürich

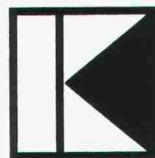
## KUFAG Kunststoff-Fenster

die Ideallösung bei Altbausanierung und Neubauten

- kein Unterhalt, weil kein Rosten, Faulen, Anstreichen
- heizkostensparend durch hervorragende Wärmedämmung
- Lärmschutz durch ausgezeichnete Schalldämpfung
- Altbauprofil ermöglicht Montage ohne Abbruch der alten Rahmen (keine Zusatzkosten für Maler, Gipser usw.)
- Schallstoppfenster bis 45 Dezibel



Verlangen Sie kostenlose Beratung durch



**KUFAG AG**

Kunststoff-Fensterfabrik  
Telefon 062 / 41 42 65 - 66

**4665 Oftringen**

Meine Adresse: \_\_\_\_\_

PLZ/Ort: \_\_\_\_\_

Telefon: \_\_\_\_\_

SIA





# Keiner darf hier nachts bohren. Keiner, ausser Dicht.

Herkömmliche Pfahlbohrgeräte arbeiten mit Dieselmotoren. Mit einem Gesamtgeräusch von über 85 dB. Und mit Abgasen.

Die Pfahlbohrgeräte von Dicht arbeiten anders.

Elektrohydraulisch. Ohne Abgase.  
Gesamtgeräusch: 75 dB.  
Also um etwa 10 dB ruhiger.

Diese Differenz bedeutet eine Geräuschverminderung von rund 50%. Das heisst: Halb soviel Lärm.

Die elektrohydraulischen Bohrgeräte von Dicht können auch in überbauten Zonen nötigenfalls rund um die Uhr arbeiten.

Einzig Dicht verfügt über elektrohydraulische Pfahlbohrgeräte. Dicht-eigene Konstruktionen.

Dicht AG

9001 St. Gallen  
Rosenbergstrasse 76  
Telefon 071-2316 45

6003 Luzern  
Pilatusstrasse 38  
Telefon 041-23 44 18

3007 Bern  
Monbijoustrasse 114  
Telefon 031-45 30 34

8036 Zürich  
Kalkbreitestrasse 33  
Telefon 01-35 69 13

