

Zeitschrift: Schweizer Ingenieur und Architekt
Herausgeber: Verlags-AG der akademischen technischen Vereine
Band: 99 (1981)
Heft: 32

Inhaltsverzeichnis

Nutzungsbedingungen

Die ETH-Bibliothek ist die Anbieterin der digitalisierten Zeitschriften. Sie besitzt keine Urheberrechte an den Zeitschriften und ist nicht verantwortlich für deren Inhalte. Die Rechte liegen in der Regel bei den Herausgebern beziehungsweise den externen Rechteinhabern. [Siehe Rechtliche Hinweise.](#)

Conditions d'utilisation

L'ETH Library est le fournisseur des revues numérisées. Elle ne détient aucun droit d'auteur sur les revues et n'est pas responsable de leur contenu. En règle générale, les droits sont détenus par les éditeurs ou les détenteurs de droits externes. [Voir Informations légales.](#)

Terms of use

The ETH Library is the provider of the digitised journals. It does not own any copyrights to the journals and is not responsible for their content. The rights usually lie with the publishers or the external rights holders. [See Legal notice.](#)

Download PDF: 06.02.2025

ETH-Bibliothek Zürich, E-Periodica, <https://www.e-periodica.ch>

Schweizer Ingenieur und Architekt

Verlags-AG der
Akademischen-technischen
Vereine

Offizielles Organ
des Schweizerischen
Ingenieur- und
Architektenvereins (SIA),
der Gesellschaft Ehemaliger
Studierender
der ETH Zürich (GEP)
und der Schweizerischen
Vereinigung
Beratender Ingenieure (ASIC)

Normen und Dokumentationen
SIA-Generalsekretariat
Selnaustrasse 16
Postfach
8039 Zürich
Bestellungen und Auskünfte
schriftlich oder durch
Telefon (01) 201 15 70

Schweizerische Bauzeitung

Erscheint wöchentlich

99. Jahrgang 6. August 1981 Heft 32

Redaktion

«Schweizer Ingenieur und
Architekt»
Rüdigerstrasse 11
Postfach, CH-8021 Zürich
Tel. (01) 201 55 36

Redaktoren:
Kurt Meyer,
Chefredaktor

Bruno Odermatt,
dipl. Arch. ETH/SIA

Druck:
Offset + Buchdruck AG
Staffelstrasse 12
8021 Zürich

Nachdruck von Bild und Text,
auch auszugsweise, nur mit
Zustimmung der Redaktion und
nur mit genauer Quellenangabe
gestattet.

Inhalt

Zeitfragen

Alternative Technik - Chancen und Grenzen. Von *Peter Suter*, Lausanne 681

Energietechnik

Sonnenenergieanlage für Gewächshäuser. Von *Christian Dachler* und *Peter E. Häfliger*, Basel 685

Umschau

Ein Sonnenenergie-Haus in Davos. Detektor für extrem schwache Strahlung. Grösstes Projekt in Alternativ-Energie. Erstes Megawatt-Windkraftwerk in Grossbritannien. Windenergie-Konverter von Dornier. Pilotanlage zur Verglasung hochradioaktiver Abfälle. Herausforderung für die optische Industrie. Kartierung der aargauischen Wälder. Alternativ-Energieanlage für Birsfelden. Algenfressende Fische im Moossee bei Bern 689

Bauwirtschaft

100 Jahre Verein Schweiz. Zement-, Kalk- und Gipsfabrikanten 691

Neuerscheinungen

Sonne, Natur, Architektur (D. Wright). **Architektur mit der Sonne** (J. Kiraly). **Sonnenenergie im Orts- und Landschaftsbild. Recht und Sonnenenergie** (W. Zimmermann). **Wärmepumpen. Wer macht was im Sektor neue Energien und Energiesparen** 693

Nekrologe

Jürg Branger 694

Wettbewerbe

Klösterli-Areal, Bern (Erster Teil) 696
Sanierung von Baldegger-, Hallwiler- und Sempachersee. Ristrutturazione urbana di Piazza del Sole, Bellinzona. Salle polyvalente à Auvornier NE 702

Braune Seiten

Laufende Wettbewerbe B121/122
Aus Technik und Wirtschaft B122/123
Firmennachrichten. Tagungen. Weiterbildungen, Vorträge, Stellenvermittlung SIA/GEP B123/124

Abonnemente

Schweiz:

1 Jahr Fr. 135.—
1/2 Jahr Fr. 71.—
Einzelnummer Fr. 5.—

Ausland:

1 Jahr Fr. 144.—
1/2 Jahr Fr. 75.50
Einzelnummer Fr. 6.—

Ermässigte Abonnementspreise für Mitglieder des SIA, der GEP, des BSA und der ASIC, für Studenten und für Mitglieder des STV

Postscheckkonto:
«Schweizer Ingenieur und Architekt»
80-6110, Zürich

Mitteilungen betreffend Adressänderungen, Abonnemente und Bezug von Einzelnummern sind zu richten an:
«Schweizer Ingenieur und Architekt»
Edenstrasse 20,
Postfach, 8021 Zürich
Tel. (01) 207 80 91/97

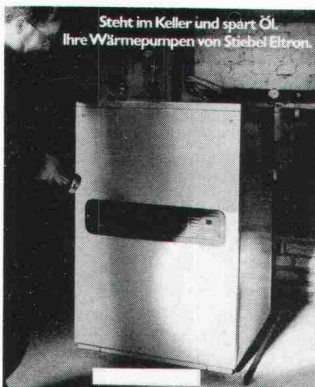
Anzeigenverwaltung

IVA

IVA AG für internationale
Werbung, Hauptsitz:
Mühlebachstr. 43
8032 Zürich
Tel. 01/251 24 50

Filiale:
19, av. de Beaulieu
1004 Lausanne
Tél. (021) 37 72 72

zum Titelbild



«Rund um die Uhr»-Service bei Wärmepumpen

Die Zahl der Anbieter auf dem Wärmepumpensektor ist zwar gross, aber nur sehr wenige bieten dem Kunden neben dem Geräteprogramm eine weitreichende Partnerschulung und einen perfektionierten Kundendienst.

Die Monteure und Inspektoren der STIEBEL ELTRON Kundendienst-Organisation sind speziell geschulte, qualifizierte Fachkräfte für Wärmepumpenanlagen, die alle vorkommen-

den Servicearbeiten jederzeit durchführen können. Jedem Monteur steht ein komplett ausgerüsteter Servicewagen mit allen Einrichtungen, Werkzeugen, Ersatzteilen, Mess- und Prüfgeräten zur Verfügung.

Erfahrung und Können sowie die richtigen Hilfsmittel sparen Zeit und Geld.

Darüber hinaus hat dieser Hersteller das schon bisher universellste Heizungs-Wärmepumpenprogramm am deutschen Markt um eine Sole/Wasser-Wärmepumpe in 6 Leistungsgrössen, von 8 bis 28 kW, erweitert. Dies entspricht den Erfordernissen der Praxis.

Alle Aggregate der Luft/Wasser- (Bild), Wasser/Wasser- und Sole/Wasser-Wärmepumpen eignen sich für die Wärmeerzeugung auch bei kältesten Aussentemperaturen und können die Raumheizung eines Gebäudes vollständig übernehmen. Kombinationen z. B. mit einem bereits vorhandenen Heizkessel oder einer Solar-Anlage sind möglich.

Hersteller:

STIEBEL ELTRON
Hofackerstrasse 77
4132 Muttenz