

Zeitschrift: Schweizer Ingenieur und Architekt
Herausgeber: Verlags-AG der akademischen technischen Vereine
Band: 99 (1981)
Heft: 41

Werbung

Nutzungsbedingungen

Die ETH-Bibliothek ist die Anbieterin der digitalisierten Zeitschriften. Sie besitzt keine Urheberrechte an den Zeitschriften und ist nicht verantwortlich für deren Inhalte. Die Rechte liegen in der Regel bei den Herausgebern beziehungsweise den externen Rechteinhabern. [Siehe Rechtliche Hinweise.](#)

Conditions d'utilisation

L'ETH Library est le fournisseur des revues numérisées. Elle ne détient aucun droit d'auteur sur les revues et n'est pas responsable de leur contenu. En règle générale, les droits sont détenus par les éditeurs ou les détenteurs de droits externes. [Voir Informations légales.](#)

Terms of use

The ETH Library is the provider of the digitised journals. It does not own any copyrights to the journals and is not responsible for their content. The rights usually lie with the publishers or the external rights holders. [See Legal notice.](#)

Download PDF: 06.02.2025

ETH-Bibliothek Zürich, E-Periodica, <https://www.e-periodica.ch>



Keiner darf hier nachts bohren. Keiner, ausser Dicht.

Herkömmliche Pfahlbohrgeräte arbeiten mit Dieselmotoren. Mit einem Gesamtgeräusch von über 85 dB. Und mit Abgasen.

Die Pfahlbohrgeräte von Dicht arbeiten anders.

Elektrohydraulisch. Ohne Abgase.
Gesamtgeräusch: 75 dB.
Also um etwa 10 dB ruhiger.

Diese Differenz bedeutet eine Geräuschverminderung von rund 50%. Das heisst: Halb soviel Lärm.

Die elektrohydraulischen Bohrgeräte von Dicht können auch in überbauten Zonen nötigenfalls rund um die Uhr arbeiten.

Einzig Dicht verfügt über elektrohydraulische Pfahlbohrgeräte. Dicht-eigene Konstruktionen.

Dicht AG

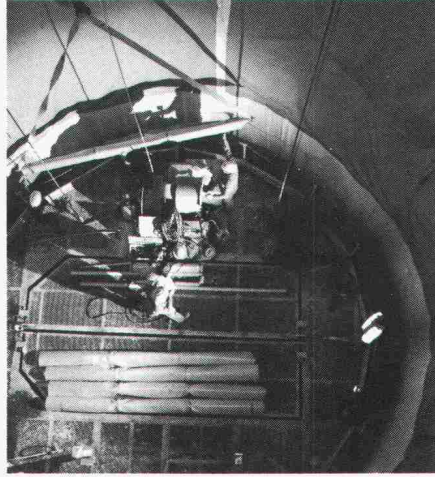
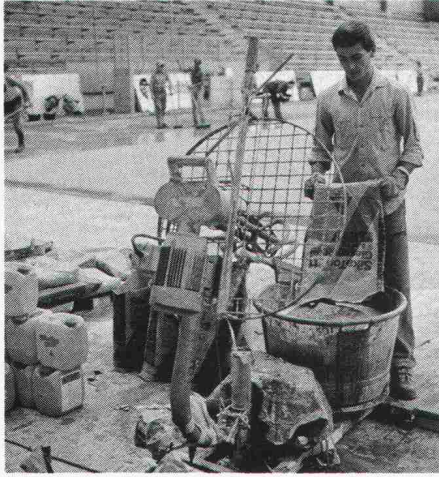
9001 St. Gallen
Rosenbergstrasse 76
Telefon 071-23 16 45

6003 Luzern
Theaterstrasse 15
Telefon 041-23 44 18

3007 Bern
Monbijoustrasse 114
Telefon 031-45 30 34

8036 Zürich
Kalkbreitestrasse 33
Telefon 01-35 69 13





Silk

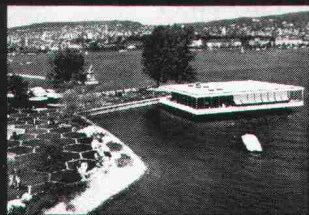
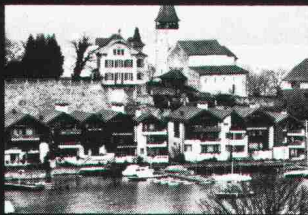
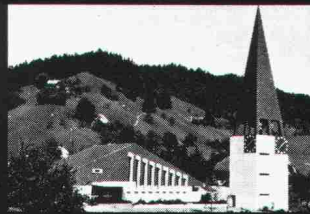
wenn Spe



Elektrisch heizen-sicher zuverlässig warm



Anlagen für jeden
Einsatzbereich
projektiert und erstellt...



Wir haben die Erfahrung von Jahren.

Star Unity AG, Fabrik elektrischer Apparate
8804 Au ZH, Tel. 01/780 84 84

SikaBau – Das sind best-
ausgewiesene Fachleute
in den Bereichen Hoch-
bau, Tiefbau und Stollen-
bau. Darum sind SikaBau-
Spezialisten bekannt
für Sondereinsätze, wenn

besonders schwierige Pro-
bleme zu lösen sind. Das
beweisen die vielen erfolg-
reich abgeschlossenen
Spezialaufträge im In- und
Ausland, namentlich in
Sachen Bautenschutz und

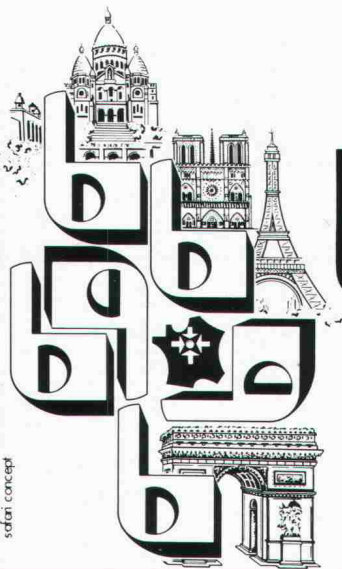
-reparaturen, Kunstharz-
arbeiten, Tankanlagen und
Tanksanierungen, Bau-
werksabdichtungen sowie
Stollen- und Tunnelbau-
arbeiten.

Nähere Details über die SikaBau-Spezialkenntnisse erfahren Sie unverbindlich bei:

SikaBau Zürich Postfach 181 Tel. 01 62 40 40	Bern 11, Postfach 7 Tel. 031 42 30 31	Luzern, Tribtschenstr. 9 Tel. 041 44 88 18	Chur, Kasernenstr. 86 Tel. 081 22 69 62	Glarus, Buchholz Tel. 058 61 41 67	Lausanne, 11, bd. de Grancy Tel. 021 26 54 21
	St. Gallen, Dufourstr. 28 Tel. 071 25 44 33	Genève, 4, rue Dentand Tel. 022 32 54 44	Saillon VS Tel. 026 6 21 13	Cadenazzo, Via Cantonale Tel. 092 62 18 23	Muttenz, Bizenenstr. 55 Tel. 061 61 44 11

SikaBau Spezialkenntnisse entscheiden

NOVEMBER IN PARIS BESUCHEN SIE DIE GROSSE INTERNATIONALE BAU - FACHAUSSTELLUNG



13 - 22 NOVEMBER 1981
PARIS - FRANKREICH

batimat

Internationale Fachausstellung
für Baustoffe, Bauteile
und den Innenausbau
(in Verbindung mit **interclima**)

210.000 qm Ausstellungsfläche
3.200 Fabrikanten
32 Nationen vertreten

sejan concept

Ausschneiden und einsenden an :

BATIMAT - 141, avenue de Wagram - 75017 PARIS - France
Tél. : 766.03.44

Herr/Frau _____
Firma _____
Strasse _____
Postleitzahl _____ Ort _____

bitte um :

Einladungskarte - Formular für die Anforderung der Baticarte
 Einladungsformular
 Brochure "Analyse der Neuheiten"
 allgemeines Informationsmaterial
 zum Preis von FF 36
 den Vorkatalog (Anfang Oktober) zum Preis von FF 70
 den offiziellen Messerkatalog (Anfang November) zum Preis von FF 70

und fügt einen Scheck über den entsprechenden Betrag bei

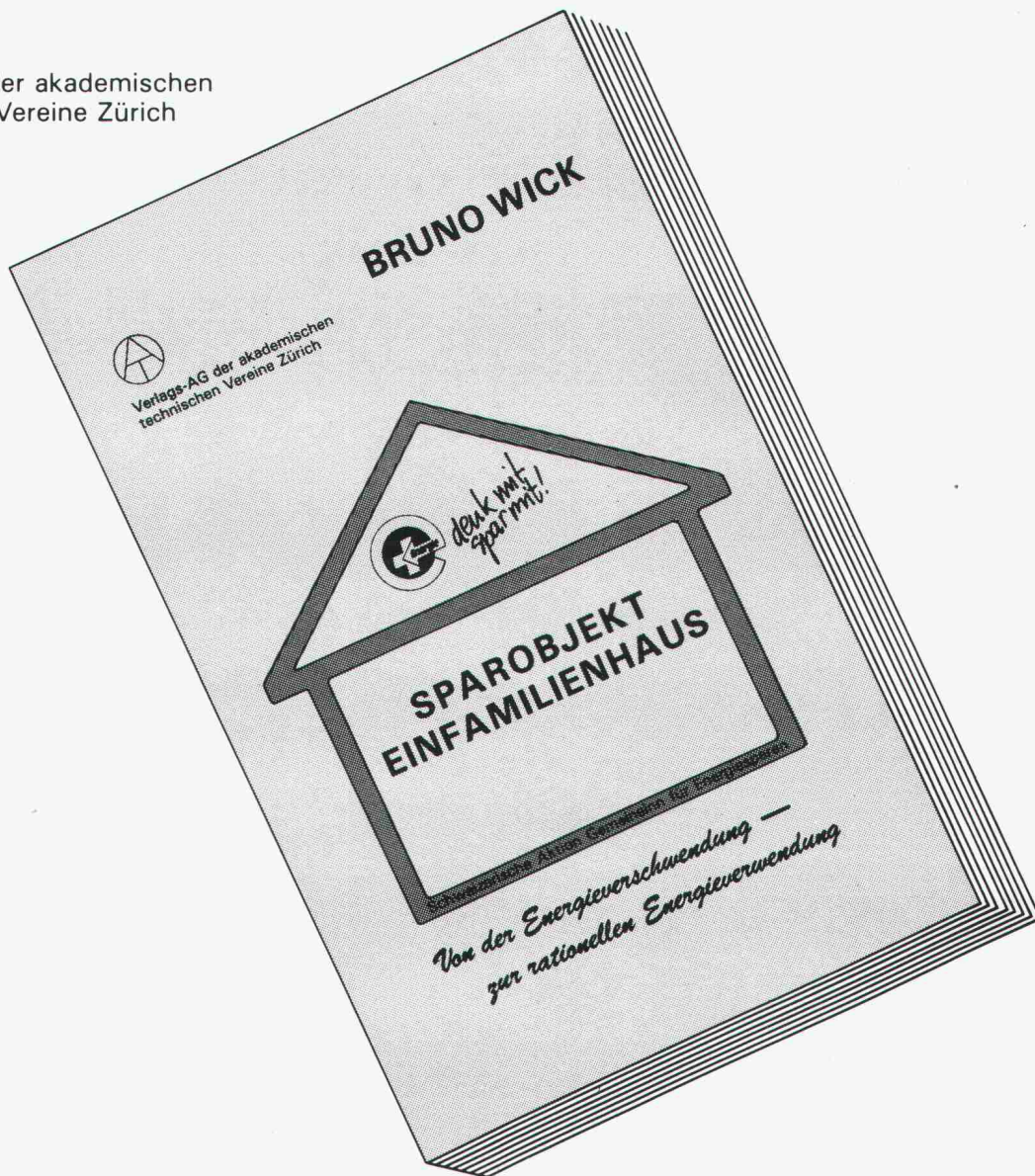


SPAROBJEKT EINFAMILIENHAUS BRUNO WICK



Verlags-AG der akademischen
technischen Vereine Zürich

Neu



*Von der Energieverschwendung —
zur rationellen Energieverwendung*



Preis:
Fr. 24.—
zuzüglich Porto

Bestellschein

Senden Sie mir ___ Expl. SPAROBJEKT EINFAMILIENHAUS
gegen Rechnung an die Adresse:

NAME: _____ Vorname: _____

STRASSE: _____ Unterschrift: _____

PLZ/ORT: _____ Datum: _____

Einsenden an: Verlags-AG der akademischen technischen Vereine, Pf. 630, 8021 Zch.

Aus der Geilinger-Stahlbaupraxis ein typisches Beispiel:

SFS Presswerk Heerbrugg AG

Bauherr: SFS Stadler AG, 9435 Heerbrugg
Architekt: Rausch, Ladner & Clerici, Architektengemeinschaft, 9424 Rheineck
Ingenieur: Geilinger Stahlbau AG, Winterthur
unsere Lieferung: Fabrikation und Montage der Stahlkonstruktion für Shedbau mit selbsttragenden Rinnen, 1. + 2. Etappe total ca. 14 000 m²

Stahlbau ist und bleibt für viele Bauprobleme die richtige Lösung: denn Wirtschaftlichkeit und Anpassungsfähigkeit sind gewichtige Argumente.

Als Stahlbau-Partner hat Geilinger jahrzehntelange Erfahrung, in grossen wie in kleinen Bauaufträgen. Geilinger-Stahlbauten werden sorgfältig geplant, in unseren leistungsfähigen Werkstätten Bülach und Yvonand erstellt und von unseren zuverlässigen Monteuren im In- und Ausland aufgerichtet. Im Geilinger-Stahlbau steckt Erfahrung, Fachwissen und Qualität.



GEILINGER

Ingenieur- und
Metallbau-Unternehmung

Geilinger AG
8180 Bülach, Schützenmattstrasse
Tel. 01 860 35 61, Telex 53869

Bülach,
Winterthur,
Yvonand

WA Pratti Zürich

**Wir steigen der
Energieverschwendung aufs Dach.
Mit dem perfekten
Gantner-Isolier-System.**

Senden Sie mir ausführliche Informationen über das perfekte Isolier-Unterdach von Gantner. Denn ich möchte die hohen Heizkosten einfrieren. Und zwar mit einem Isolier-System, das die Innenausbaugestaltung nicht einengt. Ausserdem lege ich Wert auf eine einfache und schnelle Verlegung der Elemente. Wobei das Isoliermaterial absolut unbrennbar sein soll.

Beratung und Vertrieb:

Helfenstein Holz AG

6314 Unterägeri Kantone: ZG, LU,
Tel.: 042/42 14 84 NW, OW, UR, SZ.

GANTNER

8888 Heiligkreuz/Mels Kantone: SG,
Tel.: 085/2 24 41 AR, AI, GL, GR.

Leganorm AG

8400 Winterthur
Tel.: 052/25 26 16

Kantone: ZH, TG, SH,
AG, BL, BS, SO, BE,
JU, NE, VD, GE, VS, TI

Firma: _____ Name: _____ I+A

Branche: _____ Telefon: _____

Strasse: _____ PLZ/Ort: _____

Gut isoliert, ist halb geheizt.

BÄNDER

«BFL-MASTIX»

zur Herstellung von

Betonnier-Anschlussdichtungen

• BFL Mastix R
zum Aufkleben

Typ 20/40 R
20/70 R

• BFL Mastix R4
zum Einverleiben
im Frischbeton

Typ 20/40 R4
20/70 R4

Bezug durch den Fachhandel.

MASTIX SA
Av. Rumine 48
CH – 1005 LAUSANNE
Tél. 021 / 23 42 79

Verbundpfähle

Stahlprofile mit Betonmantel

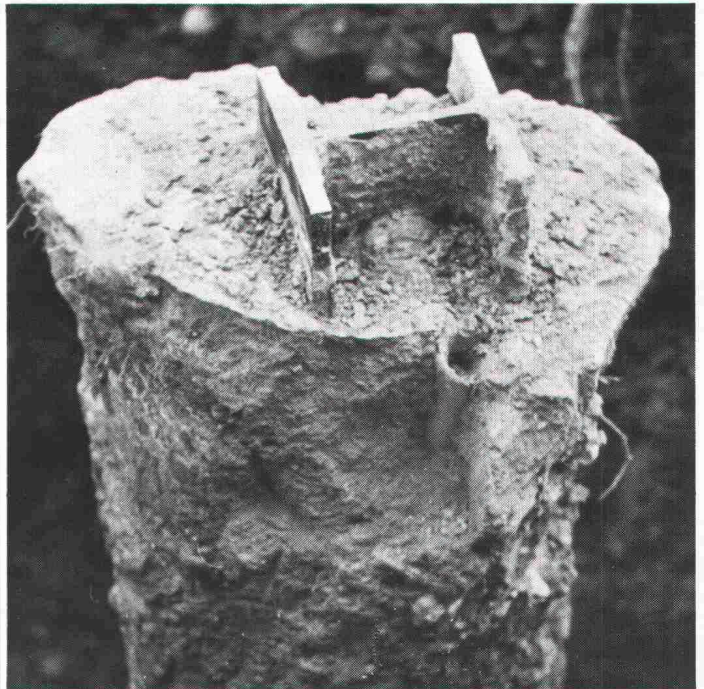
- Mit dem Hochbaukran oder mit Schreitbagger ausführbar
- auch auf beengten, schwer zugänglichen Baustellen möglich
- kein Arbeitsplanum und keine Zufahrt zur Baugrube nötig
- dank sehr kleiner Installationsaufwendungen auch für kleine Arbeiten wirtschaftlich.

BLESS

Technische
Beratung/Bau-
ausführung:

Neugutstr. 52, 8600 Dübendorf

Bauunternehmung AG Tel. 01/8210085
Zürich – Dübendorf – Aarau – Chur – Grenchen – St. Gallen

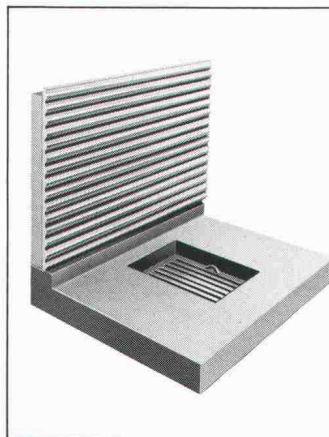


Der neue HOB Cheminée-Warmluftheizboden mit Rückwand

bringt pro Stunde eine Heizleistung bis zu 10 000 kcal und mehr.

Er kann problemlos in die meisten bestehenden Cheminées eingebaut werden und lässt dem Architekten auch bei der Gestaltung neuer Anlagen völlig freie Hand.

Das System ist einfach, aber wirkungsvoll: ein gräuscharmer, stufenlos einstellbarer Ventilator saugt die kalte Luft an und führt sie durch Heizboden und Rückwand, am Feuer vorbei, wieder dem Raum zu. Schon kurze Zeit nach dem Anfeuern entströmt den regulierbaren Luftaustrittsgittern am Cheminée-Sockel wohlige Wärme, die sich rasch und gleichmässig im ganzen Raum verteilt. Sie wird ergänzt durch die Strahlungswärme, die dank der Verwendung von doppelwandigem Guss (der eine lange Lebensdauer garantiert) und einer hervorragenden Isolation besonders gross ist.



Neu: Jetzt auch mit Ihrem Familienwappen!
Anstelle der Standard-Ausführung gibt es den HOB Cheminée-Warmluftheizboden auch mit einer dekorativen Gussplatte als Rückwand. Auf Wunsch jetzt sogar mit Ihrem eigenen Familienwappen.

Info-Bon

Bitte senden Sie mir unverbindlich Unterlagen und Referenzen über den HOB Cheminée-Heizboden mit Rückwand.

Name: _____

Strasse: _____

PLZ/Ort: _____

Einsenden an:

Hans Odermatt AG
Ofen- und Cheminéebau, 4512 Bellach
Telefon 065 38 36 46/47

SIA

Die Pensionskasse SIA STV BSA FSAI – eine

Alter- native

für Ihre Personalvorsorge!

Bitte informieren Sie mich weiter:

Name: _____

Ort: _____

Strasse: _____

PLZ: _____

● **Das Ziel:**

die lückenlose Alters-, Hinterbliebenen- und Invalidenvorsorge für die Angehörigen der technischen Vereine durch eine Selbsthilfeorganisation mit Selbstverwaltung (paritätische Zusammensetzung des Stiftungsrates aus angeschlossenen Arbeitgebern und Angestellten).

● **Die Vorteile:**

eine Rentenversicherung (Alters-, Invaliden-, Witwen-, Kinderrenten) mit Kapitalwahlmöglichkeit im Alter (10 Jahresrenten garantiert). Erstaunliche Leistungsunterschiede zu andern Vorsorgemöglichkeiten.

● **Die Sicherheit:**

ist garantiert durch den versicherungstechnischen Aufbau und laufende Beratung durch neutrale Experten; durch die Rückversicherung sowie dank der Geschäftsführung und Anlage der Vorsorgemittel durch eine der grössten und angesehensten Treuhandgesellschaften der Schweiz mit Spezialisten auf allen Gebieten.



Verlangen Sie weitere Informationen bei:
Pensionskasse SIA STV BSA FSAI, Waisenhausplatz 25, Postfach 2613, 3001 Bern, Tel. 031/22 90 52

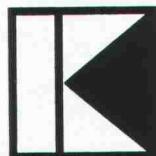
KUFAG Kunststoff-Fenster

die Ideallösung bei Altbausanierung
und Neubauten

- kein Unterhalt, weil kein Rosten, Faulen, Anstreichen
- heizkostensparend durch hervorragende Wärmedämmung
- Lärmschutz durch ausgezeichnete Schalldämpfung
- Altbauprofil ermöglicht Montage ohne Abbruch der alten Rahmen (keine Zusatzkosten für Maler, Gipser usw.)
- Schallstopfenster bis 45 Dezibel



Verlangen Sie kostenlose Beratung durch



KUFAG AG

Kunststoff-Fensterfabrik
Telefon 062 / 41 42 65 - 66

4665 Oftringen

Meine Adresse: _____

PLZ/Ort: _____

Telefon: _____

SIA

**DIE
ECHTE
BLAUE**

Styrofoam®
Wärmedämm-
platte
20 Jahre bewährt

Eingetragenes Warenzeichen
The Dow Chemical

Überall anwendbar
wo im Gebäude Wärmeverluste
verhindert werden müssen.
Generalvertretung WANCOR AG
Lieferung durch den
Baustoffhandel.

**Silber -
die edle Wasser-Entkeimung**

Seit über 50 Jahren wird
die Katadyn-Silber-Methode
für die Trinkwasser-Entkeimung
eingesetzt. Bewährt für die Getränke- und
Lebensmittel-Industrie, Restaurants,
Ferienhäuser, Bergstationen, Baustellen
und im Zivilschutz.

**Wenn Sonnen-Energie
durchs Wasser strahlt**

Ebenso ideal versorgen die «Multus»-UV-
Anlagen von Katadyn weltweit Gemeinden,
Industrien und Schiffe mit
keimfreiem Wasser.

**Katadyn -
weil Wasser wieder wertvoll wird**

Ob Silberionen-, Filter- oder Ultraviolett-
Methode - die Katadyn-Systeme sorgen für
gesundes Wasser, ohne dieses mit
Chemikalien zu belasten.

50 Jahre
KATADYN
Methode
weil Wasser wertvoll
bleibt

Katadyn
Produkte AG
Industriestrasse 27
CH-8304 Wallisellen
Telefon 01 - 830 36 77

**Ihre Raumtemperatur ist unser Problem.
Vertrauen Sie auf unsere 30jährige Erfahrung.**

Constral AG

fenster und Klimafassaden • 8570 Weinfelden • Tel. 072 22 55 55

Wendeltreppen aus Holz

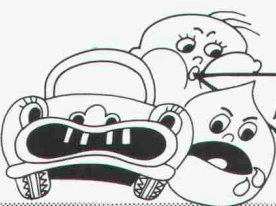
Ein handwerkliches Meisterstück
16 Modelle, kreisförmige oder
Ecktreppen; 117, 132, 147, 160,
180 und 200 cm.

**Buche, Mahagoni oder Eiche
(Einfache und schnelle Montage)**

Ebenfalls: gerade oder gewendelte
Treppen, nach Mass
Dokumentation auf Anfrage.

Le Décor Stylisé

Grand-Rue 45
1814 La Tour-de-Peilz
Tel. (021) 54 39 55



**ES-energiesparende
Bauteile**

bei
ES-Schalldämm-
und Austausch-
fenstern
stehen wir vor
einem Rätsel...

... ES-Schalldämm- und Austauschfenster

System Sessa vollisoliert,
absolut dichte und schalldämmte
Fensterelemente reduzieren
den Aussenlärm um 37 Dezibel.

- Für jedes gewünschte Einbaumass
- wartungsfrei



Ernst Schweizer AG
Metallbau

Zürich

Sessa-Norm

8047 Zürich, Fellenbergstr. 279, Tel.: 01 52 69 10
Werk: 8908 Hedingen, Tel.: 01 761 60 22

Coupon: Wir wünschen techn. Prospekte

Adresse: _____

Telefon: _____ A SIA

**Stahlrohrgerüste
von
Robert Aebi**

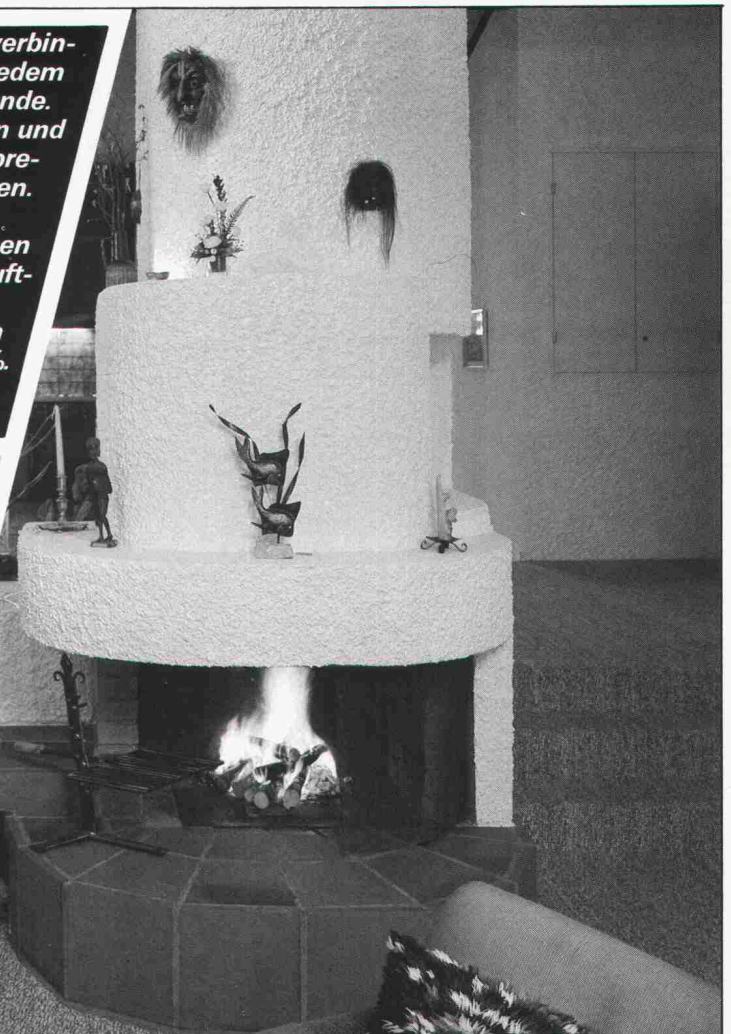
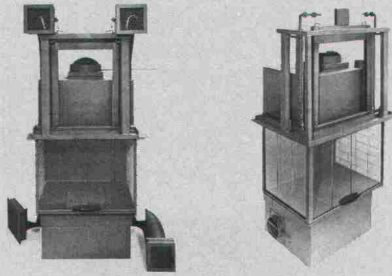
Brückenlehrgerüste • Spriessgerüste • Passa-
rellen • Notdächer • Baugespanntürme •
Fassadengerüste • Stützgerüste • Innengerüste
usw.

Projektierung • Montage • Vermietung • Verkauf

Robert Aebi AG

Abteilung Gerüstbau
8105 Regensdorf, Tel. 01/840 25 50
Landquart 081/51 25 42 • Bern 031/44 84 57
Genf 022/42 73 30 • Arbedo 092/29 17 61

Atmosphäre mit Nutzen verbinden – dieser Gedanke liegt jedem Frei-Cheminée-Einsatz zugrunde. Je nach Raumverhältnissen und Anforderungen kann ein entsprechender Einsatz gewählt werden. Frei Cheminée-Einsätze sind systemdurchdacht, vom einfachen Warmluft-Einsatz bis zur Warmluft-Warmwasser-Anlage mit einer Höchstleistung von 22'400 kcal/h oder einem Wirkungsgrad von 81%. Verlangen Sie unverbindlich unseren farbigen Katalog.



FREI AG
CHEMINÉE
TECHNIK

9443 Widnau
Tel. 071/725111

Neuheit

Die GLASIT Einbrennlackierung findet Anwendung für:

- Fensterrahmen
- Fassadenverkleidungen
- Türen und Eingangspartien
- Balkon- und Treppengeländer
- Schaufensteranlagen
- Antennenanlagen
- Brandabschlüsse
- Fall- und Schiebetore usw.



GLASIT[®]
Einbrennlackierung

Mit Stahl am Bau wählt man Blatti-Aufbau

Unsere technischen Möglichkeiten:

Maximale Objektgrößen:	
Höhe	3900 mm
Breite	3900 mm
Länge	11700 mm
Gewicht	20 Tonnen

Vorteile der GLASIT Einbrennlackierung:

- hochwertiger Korrosionsschutz
- hohe Kratz- und Abriebfestigkeit
- ausserordentlich gute Wetterbeständigkeit und Lichtechtheit
- feine Oberfläche
- vielseitige Farbgestaltung
- lange Lebensdauer
- einwandfreie Haftung
- problemlose Reinigung

G. BLATTI AG

Telefon 01 / 710 76 76
8134 Adliswil

Coupon

- Ich will keine Korrosionsschäden
 Ich interessiere mich für Ihre ausführliche Dokumentation
 Beratung erwünscht

Name: _____

Zuständig: _____

Strasse: _____

PLZ/Ort: _____

RAIS Design Bent Falk DAS ORIGINAL



Wirkungsgrad 75%
Heizleistung 12 kW
gesunde
Strahlungswärme

Wählbarer
Rauchabgang
oben oder hinten

Schmiedeeisen

Wärmefach
(auch für Pot zu feu
geeignet)

Fenerraum
ganz mit
Chamotte-
Steinen
Ausgekleidet
(idealer Brotofen)

Einfache
Zugregulierung
durch
Wärmeschild

Schiebetüren
doppelwandig

Verstellbare
Ventile für
primäre und
sekundäre
Luftzufuhr

Alle Griffe aus
rostfreiem
Stahl

Funken-
schutz
abnehmbar

Holz fänger
wegnehmbar

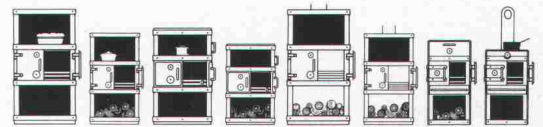
Holzfach nach
CH-Normen
isoliert

Vielseitiges
Zubehör



Bereits 1970 hat der dänische Architekt Bent Falk einen Ofen, der gleichzeitig als Cheminée verwendbar ist, gezeichnet und damit den RAIS Cheminée-Ofen erfunden. Seit 1977 sind RAIS Cheminée-Ofen in der Schweiz erhältlich. Sie sind EMPA-geprüft und von der Vereinigung Kantonalen Feuerversicherungen in Bern offiziell zugelassen. Für ihren ausgezeichneten Wirkungsgrad haben sie 1979 das Gütezeichen der Schweizerischen Vereinigung für Forstwirtschaft erhalten.

RAIS
- eine heisse Idee!



Weitere Informationen verlangen Sie bitte bei
wohnbedarf BASEL
Wohnbedarf AG Basel, Aeschenvorstadt 48,
4010 Basel, Tel. 061/23 06 50.

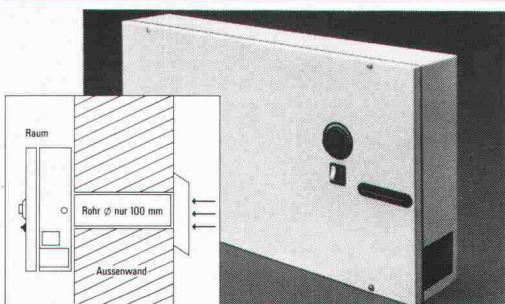
SCHICHTEX ISOLIERBAUSTOFFE SCHICHTEX UNTERDACH

Im **Industrie-, Wohn- und Sporthallenbau**,
in der **Altbausanierung** und im **Stallbau**.
Seit mehr als 15 Jahren bewährt gegen
Kälte, Wärme, Lärm.

Dachschalung, Isolation und fertige Untersicht
in einem. Ausführungen mit ein- oder beidseitiger,
überlappter Hartfaserplatte oder Holzwolle-Beschichtung.
Sichtseiten: Strukturstrich, PVC-Folie weiss und braun.

Bau + Industriebedarf AG 4104 Oberwil / BL Tel. 061 30 40 30

Luft statt Lärm. Risch weiss wie.



Zum Beispiel mit Airprime.

Diese schalldämmenden Zuluftgeräte sorgen für Frischluft in Büros, Wohn- und Schlafräumen usw. an lärmexponierter Lage. Ideal auch als Ergänzung zu schalldämmenden Fenstern. Einfache Montage. Lieferbar als Zuluftgerät oder als kombiniertes Zu- und Abluftgerät, auf Wunsch mit Luftvorwärmung.

Luftleistung bis 150 m³/h (stufenlos regelbar).
Schalldruckpegeldifferenz bei 500 Hz: 47 dB.

- Senden Sie uns die Unterlagen über Ihr Schalldämmgeräte-Programm
 den Risch-Gesamtkatalog

Vorname, Name

Strasse, Nr.

PLZ, Ort

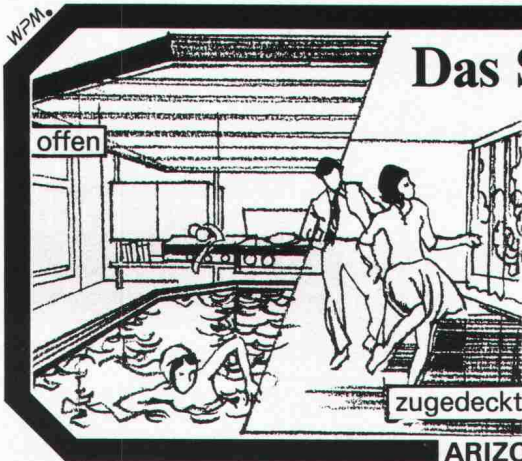
17 SIA



Risch Lufttechnik AG
8954 Geroldswil
Huebiesenstrasse 21
Telefon 01/748 17 70

Die grösste Auswahl führender lufttechnischer Apparate für Haushalt, Gewerbe und Industrie.

WPM



Das Schwimmbad-Ei des Kolumbus

● Eine revolutionäre Idee, schon in zahlreichen Häusern installiert: «A.P. Thermo-Innenbad». ● Vollwärmeschutz-Deckel offen = Bad frei zum Schwimmen. Deckel zu = Piste frei zum Tanzen, für Parties oder zum Ping-Pong. Der Hit!

ARIZONA POOL 4222 ZWINGEN

ARIZONA POOL

Nr1 im Schwimmbad-Bau!

BON

für Dokumentation Thermo-Innenbad Schwimmbäder allg. Sonnenheizungen Sauna

An: ARIZONA POOL 4222 ZWINGEN IB 48

Vorn., Name _____

Str., Nr: _____

Plz, Ort: _____

Zuverlässig isolieren mit Isolier-Spritzschaum

AMINOTHERM Isolierungen

Energiesparen beginnt mit der Beratung durch die Aminotherm-Fachfirmen mit ihrer langjährigen Erfahrung in allen Sparten der Wärmedämmung

Graenicher AG
3604 Thun ☎ 033 36 06 06

Polisol AG
8005 Zürich ☎ 01 44 66 88

Büchler AG
9034 Eggersriet ☎ 071 95 25 62

Kosag AG
5620 Bremgarten ☎ 057 5 23 63

Graenicher AG
4057 Basel ☎ 061 26 46 43

Polisol AG
7000 Chur ☎ 081 27 49 29

Gassmann Baupartner AG
6044 Udligenswil ☎ 041 81 38 59

R. Willisch
3983 Mörel ☎ 028 27 13 67



- Soba-Dachwassereinläufe Typ GS
- Soba-Dunstrohreinfassung Typ GS
 - Soba-Steckmuffen Typ GS
 - Soba-Deckstreifen
 - Soba-Ankerschiene
- Soba-Dila Typ GS (Neoprene)
 - 1-Kopf/2-Kopf endlos
 - Soba-Rinnendila Typ GS
- Soba-Dachrandprofile Typ GS
 - Soba-Schwellenprofil Typ Lock
- Soba-Fugenband Typ Europa M
 - Soba-Fugenband Typ Europa G
- Optima-Dachgarteneinlauf Typ GS
 - Baubleche

bürgen für Qualität und Sicherheit



Verkauf über den Fachhandel.
Verlangen Sie unsere ausführlichen Unterlagen.
Tel. 056/83 23 83
Schoop & Co. AG, 5401 Baden

Neuerscheinung

- Möchten Sie auf einfachste Art Ihren Energiehaushalt überprüfen?
- Ist Ihr Heizkessel richtig dimensioniert?
- Was kostet eine Sanierung?
- Lohnt sich Ihre Investition?

Antwort auf diese und andere Fragen finden Sie im Buch

«Scharf beobachtete Häuser»



Ich bestelle bei der SAGES, Rämistrasse 5, 8001 Zürich

___ Ex. «Scharf beobachtete Häuser» zu Fr. 9.- + Versandkosten

___ Ex. «Sparobjekt Einfamilienhaus» zu Fr. 24.- + Versandkosten
Untersuchungsbericht B. Wick,
umfängliche Dokumentation

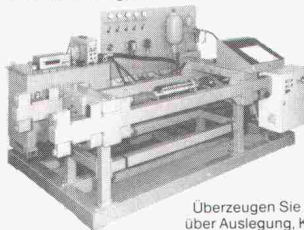
Name _____ Vorname _____

Adresse _____ PLZ/Ort _____

Datum _____ Unterschrift _____

Es muß nicht gerade ein Erdbeben sein, das einen Stuhl zum Wackeln bringt.

Wir rechnen mit dem Schlimmsten, damit Sie das Beste kriegen: Die neue LISEGA-Stoßbremsen-Generation ist deshalb nach den neuesten wissenschaftlichen und technischen Erkenntnissen entwickelt worden. Das bedeutet für Sie eine noch höhere Betriebssicherheit Ihrer Anlage. Verbunden mit minimalem Wartungsaufwand und optimaler Lebensdauer dieser zur Vermeidung von Störfällen so wichtigen Sicherheitseinrichtungen.



Ablieferungstests auf eigenen dynamischen Prüfständen sind für uns selbstverständlich. Und damit Sie auch in Ihrer Anlage testen und prüfen können, halten wir für Sie eine mobile und kompakte Hydropulsanlage bereit.

Überzeugen Sie sich davon. Fordern Sie die ausführlichen Unterlagen über Auslegung, Konstruktion, Qualifikation und Qualitätssicherung an. Oder besuchen Sie uns in einem unserer Werke.



Die Fachmänner für Fachmänner

LISEGA Kraftwerkstechnik GmbH, Industriegebiet Hochkamp, Postfach 1340, D-2730 Zeven-Aspe, Tel. (04281) 4091. Telex 0249621 · LISEGA S.A., Z.I. La Marinière, Rue Gutenberg, Bondoufle, F-91032 EVRY Cedex, Tel. 6 07 80 481. Telex 69 1296

Nuclex-Standnummer 5/539

Von A-Z für alternative Heizung und Warmwasserbereitung

Accum Heizung und Warmwasserbereitung für eine umweltgerechte und wirtschaftliche Lösung.

Ich interessiere mich für

■ Einzelspeicher Accutherm

■ Zentralspeicher-Automaten (Wasser oder Feststoff)

■ Elektro-Boiler

■ Wärmepumpe für Gebrauchswarmwasserbereitung

■ Wärmepumpe für Heizung

Accum

Accum AG
8625 Gössau ZH
Wärmetechnische Apparate
Telefon 01 935 15 15

01 935 15 15

Rufen Sie uns an oder senden Sie uns dieses Inserat. Sie erhalten fundierte Unterlagen über moderne Warmwasserbereitung.

B2 ♦ 81

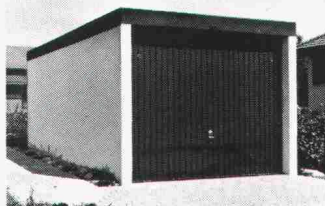
Siehe TV-Spot

SEMA

Fertiggeragen

Einzel-, Reihen- oder Unterflurgaragen aus Stahlbeton in einem Guss mit Bodengefälle. Beste

Qualität zu vorteilhaftem Preis. Viele variationsmöglichkeiten. Passend zu jedem Hausstil.



Coupon

Name _____

Strasse _____

PLZ/Ort _____

Telefon _____

103

Verlangen Sie detaillierte Unterlagen bei

SEMA

Fertiggeragen

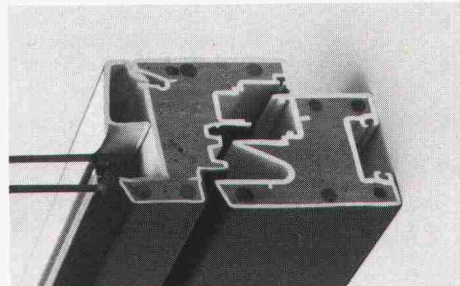
SEMA AG
Marktgasse 1
4900 Langenthal
063 22 95 95

Ich interessiere mich für
Ruegsegger-thermassiv:

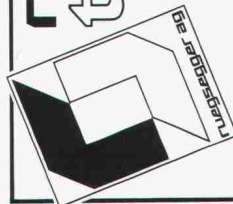
Coupon

Senden an:
Ruegsegger AG
Fensterfabrik
8625 Gössau ZH
Tel. 01 935 10 72

ruegsegger
thermassiv



Wer heute baut oder saniert, sollte unbedingt dieses neue Kunststoff-Fenster-System prüfen, bevor er seine Fenster plant und einkauft! Das vollmassive Kunststoff-Fenster-System für heute mit der Profitechnik von morgen!



CRB

Ausbildungskurs "Projektmanagement"

Kurs 4/81 1./2./3. Dezember 1981
Kurs 2/82 20./21./22. April 1982
Kursdauer und -ort: 3 Tage, Raum Zürich
Kosten: Fr. 1'100.--, inkl. alle Unterlagen,
Unterkunft und Verpflegung

Der Kurs richtet sich an die in leitender Funktion an einem grösseren Bauprojekt Beteiligten, nämlich an Bauherren oder deren Vertreter, Mitarbeiter aus Baufachorganen, Architektur- und Ingenieurbüros bzw. aus Generalunternehmungen, Unternehmungen oder Lieferfirmen.

Ausbildungskurse "Ablaufplanung im Bauwesen"

(ersetzt frühere Kurse über Netzplantechnik)

Kurs 3/81 10./11. und 17./18. November 1981
Kurs 1/82 9./10. und 16./17. März 1982
Kursdauer und -ort: zweimal 2 Tage, Zürich
Kosten: Fr. 875.-- inkl. alle Unterlagen und
vier Mittagessen

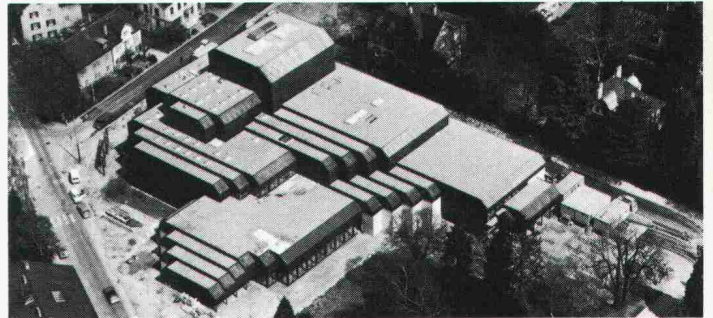
Der Kurs richtet sich an Mitarbeiter von Architektur-, Ingenieur- und firmeneigenen Baubüros, öffentlichen Verwaltungen und Bauunternehmungen, welche sich mit den Problemen der Ablaufplanung im Bauwesen zu befassen haben.

Prospekt und Anmeldekarte:

CRB
Schweizerische Zentralstelle
für Baurationalisierung
Seefeldstrasse 214, 8008 Zürich
Telefon 01/55 11 77

Flachdachprofis wählen Sarnafil®

Das hat gute Gründe:



STADTTHEATER WINTERTHUR – Architekt: Dr. F. Krayenbühl, Zürich
2'600 m² Sarnafil (bekiest)

Wenn Flachdachprofis Sarnafil prüfen und für gut befinden, sagt das schon viel. Wenn so erfahrene Fachleute seit Jahren Sarnafil bei ihren grössten Flachdachbauten anwenden, sagt dies alles.

Was Flachdachprofis übereinstimmend feststellen, ist die Begeisterung der Sarna-Männer für ihr Produkt. Ist ihre wahre «Besessenheit», mit der sie sich bei jedem Objekt dafür einsetzen, dass die Sache mit der Sarnafil-Abdichtung von A bis Z stimmt.

Das nennen wir bei Sarna: Flachdachabdichtung mit System.



Sarna

Sarna Kunststoff AG

6060 Sarnen/Schweiz
Postfach 12
Telefon 041 66 0111
Telex 78 399



Sarnafil®
Flachdachabdichtung mit System.

3 Plus punkte

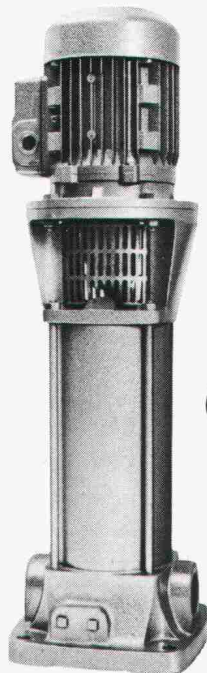
sprechen deutlich für die
BRUNNER
Hochdruck-
Kreiselpumpe WMV

● In-Line Prinzip
Saug- und Druckstutzen
im Pumpen fuss

● Mehrfach-Einsatz
Einbau vertikal oder
horizontal

● Laufräder- und Leit-
apparate aus Noryl, einem
in der Weltraumtechnik
bewährten Kunststoff

Die Pumpen sind wartungs-
los. 4 Grössen bis 27 m³/h
und 300 m Förderhöhen.
Sehr günstige Preise.
Dokumentation verlangen.



ROBERT BRUNNER
PUMPENBAU + GIESSEREI

8302 Kloten, Tel. 01/814 17 44

Filialen in
Sevelen,
Lausanne,
Magadino

Stellenangebote

Zur Ergänzung und Verstärkung unseres Arbeitsteams im Internverkauf suchen wir jüngeren

Sachbearbeiter

Seine Hauptaufgabe, immer mit dem Ziel zu verkaufen, besteht im selbständigen Bearbeiten unserer Kundenanfragen, Ausarbeiten von Offerten und Devis. Ideale Voraussetzungen für diese Tätigkeit sind:

- berufliche Ausbildung als **Hochbau-, Tiefbau, Eisenbeton- oder Stahlbauzeichner**
- Kontaktfreudigkeit und Initiative
- kaufmännisches Flair
- Zuverlässigkeit und effiziente Arbeitsweise
- Französischkenntnisse (nicht Bedingung)

Eine gründliche Einarbeitung ist gewährleistet. Wir bieten Ihnen fortschrittliche Anstellungsbedingungen.

Gerne erwarten wir Ihre Bewerbungsunterlagen mit Foto.

Montana Stahl AG, 5303 Würenlingen
Telefon 056 / 98 10 12

40/01-1



Baudirektion der Stadt Bern

Stellenausschreibung

Beim Hochbauamt der Stadt Bern ist die Stelle eines

Architekten

wieder zu besetzen.

Aufgaben:

Als Projektleiter sind Sie für die Planung und Abwicklung von städtischen Bauvorhaben zuständig. Sie werden Projekt- und Wettbewerbsgrundlagen, Berichte und Kreditvorlagen zu erarbeiten haben.

Anforderungen:

Sie sollten kreativ und kritisch sein, mit Benutzern und beauftragten Architekten und Ingenieuren verhandeln können, Freude an selbständiger Arbeit haben und einige Jahre Berufserfahrung aufweisen, wenn möglich mit ETH- oder HTL-Abschluss.

Weitere Auskünfte erteilt der Stadtbaumeister Ueli Laedrach, Telefon 031 / 64 68 54.

Handschriftliche Bewerbungen mit Foto, Lebenslauf, Zeugniskopien und Unterlagen über eigene Arbeiten sind zu richten an das Hochbauamt der Stadt Bern, Postfach 49, 3000 Bern 14.

Anmeldefrist: 29. Oktober 1981

Die Baudirektorin der Stadt Bern
Ruth Geiser-Im Obersteg

40/23-1

Eine Grossüberbauung kompetent leiten

Bei unserem Auftraggeber handelt es sich um eines der führenden aargauischen Architekturbüros. Seine Bauprojekte verschiedenster Art geniessen sowohl in Fachkreisen als auch in der breiten Öffentlichkeit einen ausgezeichneten Ruf.

Für die Bauplanung und Realisierung einer grossen Überbauung für Industrie und Verwaltung im **Kanton Aargau** suchen wir einen

CHEFBAULEITER

- Sie führen **selbständig** und **kompetent** ein Team von Mitarbeitern
- Sie sind **gewandt im Umgang** mit Bauherrschaft und Unternehmen
- Sie weisen sich über **Erfahrungen in der Leitung von Grossbaustellen** aus

Sie haben eine fundierte Ausbildung im Bausektor durchlaufen, z.B. HTL-Abschluss, und verfügen über die notwendige Praxis, um diese anspruchsvolle Position zu versehen. Der Auftraggeber offeriert Ihnen ein den hohen Anforderungen entsprechendes Salär und fortschrittliche Sozialleistungen.

Fühlen Sie sich von dieser abwechslungsreichen **Dauerstelle** mit Entwicklungsmöglichkeiten angesprochen? Dann senden Sie bitte unserem Herrn R. Hänggi Ihre handschriftliche Bewerbung mit den üblichen Leistungsausweisen. Er wird diese diskret behandeln und Sie anschliessend zu einem vertraulichen Gespräch einladen.



thv Institut
für Arbeits- und
Betriebs-
psychologie
Luzern Aarau

Unternehmens-
führung
Kaderentwicklung
und -selektion
Schulung

**thv Institut für
Arbeits- und Betriebspsychologie**
Ziegelrain 29, 5001 Aarau
Telefon 064 / 22 53 02

40/03-1

Für unsere Hauptabteilung Technik
suchen wir einen verantwortungsbewussten

Elektroingenieur HTL

mit Interesse und Begabung für die moderne Industrieelektronik.

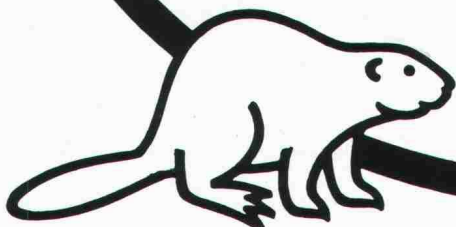
Das Aufgabengebiet umfasst die Bearbeitung vielseitiger Projekte zur
Unterhaltsplanung und zur Realisierung von Um- und Neubauten, namentlich in den
Bereichen

- Antriebstechnik
- Energieversorgung
- Prozess-Steuerungen (Erarbeitung der
Hard- und Software-Unterlagen)
- allgemeine Installationsarbeiten

Als branchenführendes Unternehmen bieten wir Ihnen eine vielseitige
und abwechslungsreiche Tätigkeit in einem kleinen Team bei zeitgemässen
Anstellungsbedingungen. Interessenten bitten wir um ihre Offerte mit den üblichen
Unterlagen oder um einen Telefonanruf für weitere Auskünfte
(Herrn H. Hess verlangen).

Papierfabrik Biberist
4562 Biberist

Telefon 065 / 34 11 11



TESSIN

Für die Abwicklung internationaler Projekte im Industrie-
und Anlagebau sowie im öffentlichen Hochbau suchen wir
für unser Büro in Lugano:

Eisenbetonzeichner

für die Planbearbeitung und das Aufstellen von Ausschrei-
bungsunterlagen.

Wir wenden uns an Fachleute mit:

- solider Grundausbildung
- Selbständigkeit und Teamgeist
- Italienisch- und Englischkenntnissen

Wir bieten eine abwechslungsreiche Tätigkeit, zeitgemäs-
ses Salär sowie fortschrittliche Sozialleistungen in kollegia-
lem Team.

Interessenten bitten wir um Ihre Bewerbung an:



Techint Engineering SA
z.H. Herrn Gafner
Via Maggio 2
6906 Lugano Telefon 091/52 44 61

Techint Engineering SA ist die schweizerische Filiale einer
internationalen Ingenieurunternehmung mit Gesellschaften
in 16 Ländern.

41/34-1

Wir sind ein mittelgrosses Bauingenieurbüro mit anspruchsvollen
Aufgaben im Bereich Verkehrsanlagen, Gewässerschutz,
Ingenieurhochbau.

Wir suchen auf den 1. Januar 82 oder nach Vereinbarung
einen routinierten

Bauingenieur HTL

für die Projektierung und Bauleitung von Tiefbauobjekten,

ferner einen erfahrenen, qualifizierten

Zeichner / Konstrukteur

für den Bereich Tiefbau und/oder Eisenbeton.

Wenn Sie an einer vielseitigen Dauerstelle interessiert sind,
selbständiges Arbeiten und Mitarbeit im Team schätzen,
melden Sie sich schriftlich oder telefonisch bei

41/23-1



Ingenieurbüro A.F.+J. Steffen
Diplomingenieure ETH/SIA
6006 Luzern, Weystrasse 8
Telefon 041-51 51 87

gegr. 1924 von Carl Erni

Ernst Winkler



Wir suchen zum baldmöglichen Eintritt einen tüchtigen und initiativen

Abschnittsbauleiter (dipl. Bauing. ETH oder Bauing. HTL)

mit **Erfahrung** in allen Bereichen des **Autobahn- und Strassenbaues** für den Einsatz in einem interessanten Bauabschnitt im Zürcher Oberland.

Wir bieten eine anspruchsvolle und verantwortliche Tätigkeit, ein den Anforderungen und Leistungen entsprechendes Gehalt sowie fortschrittliche Sozialleistungen.

Bitte rufen Sie uns an.

Ernst Winkler, dipl. Bauingenieur ETH/SIA/ASIC
Rikonerstrasse 4, 8307 Effretikon, Telefon 052 / 32 38 21

37/12-1

Für die selbständige Bearbeitung von Projekten aus Landwirtschaft und Wohnbau suchen wir einen tüchtigen

Architekten HTL

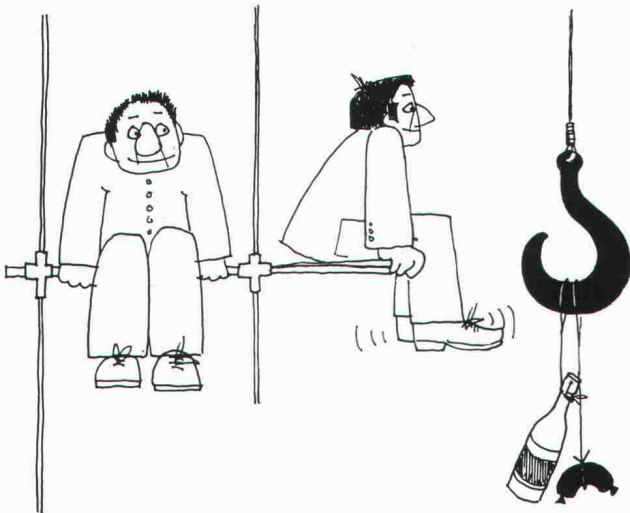
mit besonderem Flair für Holzbauten und Renovationen.

Wir erwarten von Ihnen einige Jahre Praxis, Initiative und Interesse an stetiger Weiterbildung. Wir bieten Ihnen die Gelegenheit, sich in die speziellen Aspekte des Holzbaus einzuarbeiten.

Gerne erwarten wir Ihre schriftliche Bewerbung mit den üblichen Unterlagen an:

Annen Holzbau AG
z.Hd. Frau M. Annen, Gotthardstrasse 44, 6410 Goldau.

40/08-1



Für unsere Bauabteilung in Safenwil (AG) suchen wir per sofort oder nach Vereinbarung einen jungen, zuverlässigen und ideenreichen

Hochbauzeichner

Ihr Aufgabengebiet umfasst das Erstellen von Projekt-, Ausführungs- und Detailplänen. Nach Einarbeitung in Bauführungsaufgaben werden Sie Bauten selbständig betreuen – von der Planungsphase bis zur Bauabrechnung.

Nebst Selbständigkeit bieten wir eine den Anforderungen entsprechende Entlohnung, gute Sozialleistungen usw.

Wenn Sie einen Lehrabschluss als Hochbauzeichner und ein wenig Praxis vorweisen können, freuen wir uns über Ihren Telefonanruf oder Ihre Bewerbung.

Emil Frey Betriebs AG
Bauabteilung
5745 Safenwil
Tel. 062 / 67 93 11

Für ein paar Jahre die Schweiz verlassen, damit auch andere weiterkommen!

CARITAS | SCHWEIZ

sucht für einen Einsatz in Kamerun einen

Spezialisten der Holz-(Bau-) Branche als

technischen Leiter

unseres Holzbau-/Sägewerkes in Otélé (60 km ausserhalb der Hauptstadt).

Wir erwarten:

- Fachwissen und Praxis in der Holzbranche (Bauschreiner, Zimmermann, Holzbauzeichner usw.)
- Konstruktionserfahrung, Erfahrung mit Generalunternehmungen
- Führungserfahrung, Verhandlungsgeschick
- Fähigkeit, den Kunden bei Problemlösungen zu helfen
- sehr gute Französischkenntnisse
- Mindestalter 30 Jahre (es besteht die Möglichkeit des Schulbesuches für Kinder der Unterstufe)
- wenn möglich Dritte-Welt-Erfahrung

Wir bieten:

- 2-3-Jahres-Vertrag
- 6 Wochen Ferien pro Jahr
- gute Entlohnung und fortschrittliche Sozialleistungen
- freie Unterkunft im Einsatzland

Schriftliche Bewerbungen sind zu richten an:

CARITAS SCHWEIZ
Personaldienst, Löwenstrasse 3, 6002 Luzern

40/19-1



Kanton Basel-Landschaft

Im **Baupolizeiamt** für die Annahme von Baugesuchen, eröffnet sich Ihnen als

Mitarbeiter/in der Abt. für Baugesuche (Ref. Nr. 130)

ein interessantes Tätigkeitsfeld, das Ihnen weitgehende Selbständigkeit bietet. Sie werden ein klares Arbeitsgebiet mit entsprechenden Kompetenzen zu schätzen wissen.

Die hauptsächlichsten Aufgaben umfassen:

- Entgegennahme der Baugesuche
- Erfüllung von Informationsaufgaben
- Allgemeine administrative Arbeiten
- Betreuung des Archivs
- Einsatz für bestimmte Aufgaben im Bereich der Baugesuchsbehandlung und Baukontrolle

Daneben stehen Sie in regem Kontakt mit Bauherren, Architekten sowie Behörden und internen Kontaktstellen.

Die erfolgreiche Erfüllung dieses anspruchsvollen Arbeitspensums verlangt:

- eine abgeschlossene Berufsausbildung als Hochbauzeichner, Vermessungszeichner oder vergleichbare Ausbildung aus der Baubranche
- Eigeninitiative und Sinn für organisatorische Belange
- Teamgeist
- Keine Abneigung gegen hektischen Publikumsverkehr
- Schreibmaschinenkenntnisse.

Für weitere Auskünfte steht Ihnen Herr E. Sommer (96 55 71 oder 96 55 51) zur Verfügung.

Wenn Sie sich durch diesen Tätigkeitsbereich angesprochen fühlen, dann senden Sie Ihre Offerte mittels offiziellem Bewerbungsformular bis spätestens Mitte Oktober an das

Kant. Personalamt, Liestal Telefon 061 / 96 52 32

41/26-i

Für die Ausführungsphase der Erneuerungsbauten des Regionalspitals Thun suchen wir

Chefbauleiter

mit Erfahrung in komplexen Bauaufgaben.

Zur Ergänzung unseres Teams

Architekten HTL, Bauleiter

und für die Führung des Rechnungswesens und der Administration zudem einen/eine

Sekretär/in

mit Interesse an EDV im Teilzeitpensum.

Bewerber und Bewerberinnen stehen gute Aufstiegsmöglichkeiten in einem der beiden Büros offen.

Eintrittstermin:

Etwa März 1982 oder früher nach Vereinbarung.

Architektengemeinschaft

Lanzrein + Partner AG, dipl. Architekten SIA, Thun
Peter Schenk, dipl. Architekt ETH/SIA, Steffisburg

per Adresse 3600 Thun, Aarestrasse 40 Tel. 033 / 22 52 72
(Hr. Schertenleib)

41/22-i

Wir suchen einen

Tiefbauzeichner

Wir sind ein mittelgrosses Unternehmen auf dem Gebiet der Siedlungswasserwirtschaft (Abwasserreinigung, Kanalisation, Wasserbau).

Wir bieten einem qualifizierten Tiefbauzeichner eine interessante und vielseitige Tätigkeit in einem kollegialen Team mit zeitgemässen Anstellungsbedingungen.

Ingenieurbüro Kropf & Morgenthaler

Waldmannstrasse 10, 8001 Zürich, Telefon 01 / 251 76 76

40/12-i

Unsere Firma, mit Sitz in der Zentralschweiz, plant, koordiniert und überwacht im Auftrag einer grösseren Unternehmensgruppe die Durchführung von Bauten aller Art, vorzugsweise Wohn- und Geschäftshäusern (Bauvolumen etwa 3 Mio jährlich).

Erfahrenem und initiativem

Bauführer (evtl. Bauzeichner)

bieten wir als Leiter dieser Firma eine verantwortungsvolle Stellung mit weitgehender Selbständigkeit. Bereitschaft zu aktiver Mitarbeit, Durchsetzungsvermögen und Verhandlungsgeschick sind Voraussetzungen für diese Aufgabe. Idealalter 30-40.

Wir bieten ein der Position entsprechendes Gehalt und übliche Sozialleistungen. Geschäftswagen vorhanden.

Ihre Kurzofferte, die wir rasch und diskret behandeln, erbiten wir unter Chiffre 25-DE94 an Publicitas, 6002 Luzern.

Baudirektion der Stadt Bern

Beim Hochbauamt der Stadt Bern ist die Stelle eines

Technikers

(Architekt/Architektin HTL oder gleichwertige Ausbildung)

wieder zu besetzen.

Sie werden in einem Team selbständig Bau- und Unterhaltsarbeiten planen, betreuen und leiten.

Sie sollten Erfahrung haben in der Bauvorbereitung, Devisierung und Bauführung, Freude haben an administrativer und organisatorischer Arbeit, Kenntnisse in Bauschadenkunde und Bauphysik, und gewohnt sein, mit Auftraggebern, Unternehmern oder beauftragten Architekten und Ingenieuren zu verhandeln.

Wenden Sie sich für nähere Auskünfte an Herrn E. Fivian, Telefon 031 / 64 64 68

Handschriftliche Bewerbungen mit Foto, Lebenslauf und Zeugnissen sind zu richten an das
Hochbauamt der Stadt Bern, Postfach 49, 3000 Bern 14.

Anmeldefrist: 30. Oktober 1981

Die Baudirektorin der Stadt Bern
Ruth Geiser-Im Obersteg

41/30-i

Für unser Architekturbüro in Brugg suchen wir jüngeren, initiativen

Hochbauzeichner

Guter Darsteller für Projekt- und Ausführungspläne von landw. und ländlichen Bauaufgaben.

Wir bieten zeitgemässe Entlohnung, fortschrittliche Sozialleistungen, gutes Arbeitsklima.

Senden Sie Ihre Bewerbung mit den üblichen Unterlagen an



Landw. Bau- und Architekturbüro LBA des Schweizerischen Bauernverbandes
Laurstrasse 10, 5200 Brugg
oder rufen Sie uns an:
Telefon 056 / 41 67 55, intern 320

40/10-1

Wir suchen

Architekten Hochbauzeichner Bauleiter

zur Ergänzung unseres Mitarbeiterstabes für die Planung und Ausführung interessanter Bauvorhaben.

Eintritt sofort oder nach Vereinbarung.

Wir erwarten Ihren Anruf oder Ihre schriftliche Bewerbung.

Hans Zaugg, Architekt BSA SIA
Mitarbeit: **Peter Schibli, Architekt**
Bahnhofstrasse 41, 4600 Olten
Telefon 062 21 26 61

41/33-1

Diplomand Bauingenieur ETH

(Abschluss Herbst 1981)

Vertiefungsrichtung Konstruktion und Grund-Strassenbau, sucht lehrreiche, interessante Stelle im konstruktiven Ingenieurbau.

Bevorzugt Raum Zürich, Beginn Februar 1981.

Offerten unter Chiffre SIA 894 an IVA AG, Postfach, 8032 Zürich.

*Stelleninserate im
Schweizer Ingenieur und Architekt
werden vom aktiven
und interessierten Teil
des Berufsstandes gelesen!*

Wir suchen

Bauzeichner A/B Tiefbau/Eisenbeton

Wehrli & Weimer, dipl. Bauingenieure ETH/SIA
Grünhaldenstrasse 6, 8050 Zürich, Telefon 01 / 301 13 30

37/18-1

Wir suchen per sofort oder nach Vereinbarung jungen, initiativen

Hochbauzeichner(in)

in kleineres, aktives Architektenteam mit vielseitigen, interessanten Bauaufgaben.

Bitte telefonieren Sie uns.

**Architekten und Planer
Gersbach + Kollbrunner**
Carmenstr. 25 (beim Römerhof), 8032 Zürich
Tel. 01 / 251 80 77 / 252 77 24

41/18-1

Wir suchen für unser Ingenieurbüro in Frick erfahrener

Eisenbetonzeichner / Konstrukteur

für interessante Projektbearbeitung.

Eintritt per 1. Januar 1982 oder nach Übereinkunft

P. Bornhauser & Partner AG
Ingenieurbüro für Hoch-, Tief- u. Brückenbau
5262 Frick
Telefon 064 / 61 18 45

41/24-1

*Wir empfehlen, den Offerten auf Stellenangebote
keine Originalzeugnisse beizulegen.*

Gesucht für die Bearbeitung von Gewässerschutzaufgaben

Tiefbauzeichner

Bei zuverlässiger, speditiver Arbeit freut sich ein jüngeres Team auf Ihre Mitarbeit.

Sie finden bei uns gute Sozialleistungen und Leistungslohn. Stellenantritt nach Vereinbarung.

Wir erwarten gerne Ihre Bewerbung oder telefonische Anfrage.

Ingenieurbüro Kost + Nussbaumer + Partner, Sursee
Telefon 045/21 19 65

41/37-1

Gesucht

Architekt HTL und Hochbauzeichner

mit Freude am Beruf für anspruchsvolle Arbeit.

Müller + Zimmermann, Architekten, Telefon 01 / 241 37 46

40/11-i

Gesucht

dipl. Bauingenieur oder Ingenieur HTL

mit guten statischen Kenntnissen für die selbständige Bearbeitung von interessanten Projekten im Hoch-, Industrie- und Brückenbau.

Bitte senden Sie Ihre Bewerbung, die wir selbstverständlich vertraulich behandeln werden, an

Ueli M. Eggstein, dipl. Ingenieur ETH/SIA
Eichwaldstrasse 35, 6005 Luzern

41/32-i

Wir suchen per sofort oder nach Vereinbarung

Tiefbauzeichner(in)

mit guten Fachkenntnissen für selbständiges Bearbeiten interessanter Aufgaben.

Gerne erwarten wir Ihre schriftliche Bewerbung oder Ihren Anruf.

ACSS AG, dipl. Ingenieure, Gubelstrasse 28, 8050 Zürich
Telefon 01 / 312 70 00

40/16-i

Stellengesuche

Dipl. Bauingenieur ETHZ

38, Schweizer, Ausländerfahrung, Sprachen D, E, F und Arabisch-Kenntnisse, sucht auf Frühling 1982 Stelle in Ingenieurbüro oder Bauunternehmung für Projekte in Nord-Afrika oder Mittl. Osten. Bevorzugtes Arbeitsgebiet: Infrastruktur und Transport.

Offerten unter Chiffre T301625 an Publicitas, 3001 Bern. 41/28-i

Architekt HTL

Ich beendige im November 81 das Studium und suche Stelle nach Übereinkunft.

Offerten unter Chiffre SIA 893 an IVA AG, Postfach, 8032 Zürich.

Bautechniker-Projekt-Leiter

40, sucht anspruchsvolle Stelle, Raum rechtes Zürichseeufer oder Platz Zürich.

Offerten unter Chiffre SIA 891 an IVA AG, Postfach, 8032 Zürich.

Diverses

Dipl. Architekt ETH

sehr guter Darsteller, mit grosser Projektierungs- und Wettbewerbs- erfahrung – über 20 Preise – übernimmt freie Mitarbeit.

Kontakte erbeten unter Chiffre SIA 892 an IVA AG, Postfach, 8032 Zürich.

Immer wenn es schwierig wird

New! **Soba-
Fugenband
Typ Europa G**



**Soba-
Produkte**

Für höchste Beanspruchung und Sicherheit. Verlangen Sie unsere ausführlichen Unterlagen.

Tel. 056/83 23 83 Schoop & Co. AG, 5401 Baden

Stetes inserieren bringt Erfolg!



**Gesellschaft für das Gute
und Gemeinnützige Basel**

Öffentlicher Projekt- Wettbewerb zur Neu- überbauung der Liegenschaft Claragraben 123, Basel

Die GGG Basel beabsichtigt, durch die Neuüberbauung ihrer Liegenschaft Claragraben 123 einen Beitrag zur Beantwortung der Frage «Wohnen in innerstädtischer Lage» zu leisten. Sie erhofft, durch den Projektwettbewerb Lösungen zu erhalten, die auch modellhaften Charakter aufweisen werden.

Teilnahmeberechtigt sind: Architekten, die im Wirtschaftsraum Nordwestschweiz (Kantone Basel-Stadt und Baselland sowie die Bezirke Mittleres Rheintal, unteres Fricktal, Laufenthal, Thierstein und Dorneck) seit 1. Januar 1980 wohnen und Geschäftssitz haben oder im Kanton Basel-Stadt heimatberechtigt sind.

Jury:

Edi Bürgin, Architekt BSA/SIA, Vorstand der GGG, als Präsident
Nico Bischoff, Architekt BSA/SIA
Carl Fingerhuth, Architekt BSA/SIA, Kantonsbaumeister
Annemarie Fischer-Gaiser, Sozialarbeiterin, Vorstand der GGG
Dr. Dieter Moor, Advokat und Notar, Vorstand der GGG
Frau Dr. M. Schulthess, Sozialarbeiterin
Katarina Steib, Architektin BSA/SIA
Prof. Dr. Tobias Studer
Georges Weger, Architekt BSA/SIA
Ersatzrichter: Stefan Baader, Architekt
Sekretariat: F. Bäumli, Zentralsekretär GGG

Für 5–6 Preise stehen Fr. 40000.— und für Ankäufe weitere Fr. 15000.— zur Verfügung.

Bezug der Unterlagen ab 12. Oktober 1981 auf dem Sekretariat der GGG, Rümelinsplatz 6, Basel.
Öffnungszeiten Mo–Fr. 0830–1130 h

Abgabetermin ist der 22. Februar 1982

41/29-i

Bauausschreibung

Bauherr:

Zweckverband Abwasserregion Olten (ZAO)
Im Schachen, 4652 Winznau

Ort:

Trimbach, Kanton SO

Bauvorhaben:

Sanierung Hauptsammelkanal (HSK) links, Los VI d,
in Trimbach, (Länge: 570 m)

Sanierungsmethode:

Einbau eines neuen Rohres in das bestehende mit dem Ziel einer 100%igen Dichtigkeit über eine möglichst lange Zeitspanne.

Unter Einbau wird verstanden:

- Das Einziehen oder Einstossen und Zusammenfügen einzelner fertiger Rohre, oder
- Das Einbringen von geeigneten Materialien in das bestehende Rohr und das Produzieren von selbsttragenden Rohren beliebiger Länge an Ort, wobei das bestehende Rohr lediglich als äussere Schalung, nicht aber als Träger (wie bei einer Beschichtung) dient.

Bezug der Angebotsunterlagen:

Ab 5. Oktober 1981 beim Ing.-Büro Frey + Gnehm AG,
Ringstrasse 1, 4600 Olten.

Die Submissionsunterlagen können gegen eine Deponiegebühr von Fr. 100.- bezogen werden. Diese Gebühr wird bei Einreichung einer vollständigen Offerte zurückerstattet.

Begehung + Treffpunkt:

Dienstag, 27. Oktober 1981, 06.00 Uhr

Treffpunkt: bei der Dükerkammer, Industriestrasse
Trimbach.

Die Teilnahme an der Begehung ist für alle Submittenten obligatorisch.

Eingabe:

30. November 1981 (Poststempel) an:
Zweckverband Abwasserregion Olten Betriebsleitung
Im Schachen 4652 Winznau.
Stichwort: Sanierung HSK links

Auskünfte:

Auskünfte während der Submission erteilt das
Ingenieurbüro Frey + Gnehm AG
(Tel. 062-21 48 07) telefonisch oder persönlich jeweils
Montag nachmittags zwischen 14.00 Uhr und 17.00 Uhr.

Mutmassliche Arbeitsvergebung:

März 1982.

41/31-i

Mehr wissen – besser disponieren

Anzeigen mit hohem Informationswert
enthält diese Nummer des
«Schweizer Ingenieur und Architekt».

Anspruchsvolle Bauten? Erfahrener Architekt HTL übernimmt

Devisierung – Bauleitung – Abrechnung

Grossraum Zürich-Baden

Anfragen unter Chiffre SIA 887 an IVA AG, Postfach, 8032
Zürich.

40/29-i

Kenner wissen – Soba- Dachrandprofile Typ GS 11, GS 21, GS 31

sind wirtschaftlich
und formschön.
Verlangen Sie
unsere ausführlichen
Unterlagen.
Tel. 056/83 23 83



Schoop & Co. AG,
5401 Baden

spielen



Spielplätze müssen leben, natürliche Umwelt ersetzen, die kindliche Phantasie bereichern, Abwechslung bieten, zu spielerischen Taten verhelfen, Kontakt schaffen, begeistern, anregen, müssen dem Kind seine Welt bedeuten, müssen Wohnraum im Freien sein . . .
Verlangen Sie den Spielgeräte-Katalog von Geräten in Holz, Metall und Kunststoff.

bürli Postfach 201, 6210 Sursee/LU,
Tel. 045 21 20 66

2034/

Edi J. Maurer

erstellt und repariert

Pflasterungen und Verbundsteine

im Raum Zürich und Umgebung

Edi J. Maurer, Pflasterungen

Loowiesenstr. 27, 8106 Adlikon, Tel. 01/840 17 78 (ab ca. 18.00)

40/28-i



HOCHBAUAMT DES KANTONS ZÜRICH

Kanton Zürich
Ingenieurschule Wädenswil
Submission über

vorfabrizierte Grossgewächshäuser

Die Offertunterlagen können vom 8. bis 12. Oktober 1981, jeweils von 14 bis 17 Uhr, im Architekturbüro Max Baumann & Georges J. Frey, Pilatusstrasse 2, 8032 Zürich, abgeholt werden. Es findet kein Postversand von Submissionsunterlagen statt.

Eingabetermin: 2. November 1981 (Poststempel)

Direktion der öffentlichen Bauten
des Kantons Zürich

41/19-i

Heizen Sie zum Dach hinaus? Dann entscheiden Sie sich für das Plusdach mit Roofmate SL von Dow.

Wenn Ihre monatlichen Heizkostenrechnungen so aussehen, als ob Sie die ganze Schweiz heizen, dann liegt das vielleicht an Ihrem Dach. Denn durch ein schlecht isoliertes Dach können bis zu 40 Prozent der Wärmeenergie verlorengehen.

Besitzen oder verwalten Sie grössere Gebäude mit sehr hohen Heizkostenrechnungen? Dann informieren Sie sich doch einmal, wie Sie die Wärmedämm-Wirkung mit Roofmate* SL verbessern können. Und finden Sie gleich heraus, dass es gar nicht so viel kostet, wie Sie vielleicht annehmen.

Bei einer Entscheidung für das "Plusdach"-Konzept mit Roofmate SL ist kein Eingriff in die bestehende Dachkonstruktion erforderlich. Denn aufgrund ihrer geschlossenzelligen Struktur lassen sich die Platten aus Roofmate SL direkt auf den Dachaufbau

auflegen. So bekommen Sie eine wirksame Wärmedämmung und schützen zusätzlich die Dachhaut.

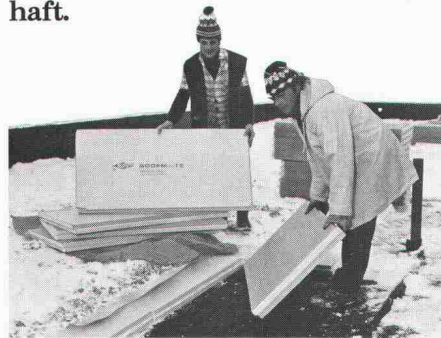
Das Anbringen geht leicht, schnell und ohne grossen Aufwand. Es lässt sich bei fast jedem Wetter durchführen und bringt keine Belästigung für die Hausbewohner. Der k-Wert (Messzahl für die Wärmedämmwirkung) Ihres Daches ist drastisch herabgesetzt und bleibt auch so in Zukunft.

Von den Nordhängen Alaskas bis zu den Wüsten Dubais und vom Jungfraugipfel bis zu den Senken des Wallis – Roofmate, zusammen mit dem Schwesterprodukt Styrofoam*, hat sich als die erstklassige Dachisolierung erwiesen.

Diese Wirkstoffe eignen sich für praktisch alle Wärmedämm-Aufgaben, für Flach- und Schrägdächer, Innenwände, Böden und Decken, Kältebrückenisolierung, Kelleraussenwände und verlorene Schalungen.

Für ausführliche Information senden Sie uns bitte den Coupon.

Styrofoam und Roofmate von Dow. Wärmedämmung dauerhaft.



*Warenzeichen - The Dow Chemical Company.

Bitte senden Sie mir ausführliche Informationen über Styrofoam und Roofmate. Einsatzbereich:
 Fussböden Wände Dach
 Vereinbaren Sie einen Beratungstermin mit mir.

Name: _____

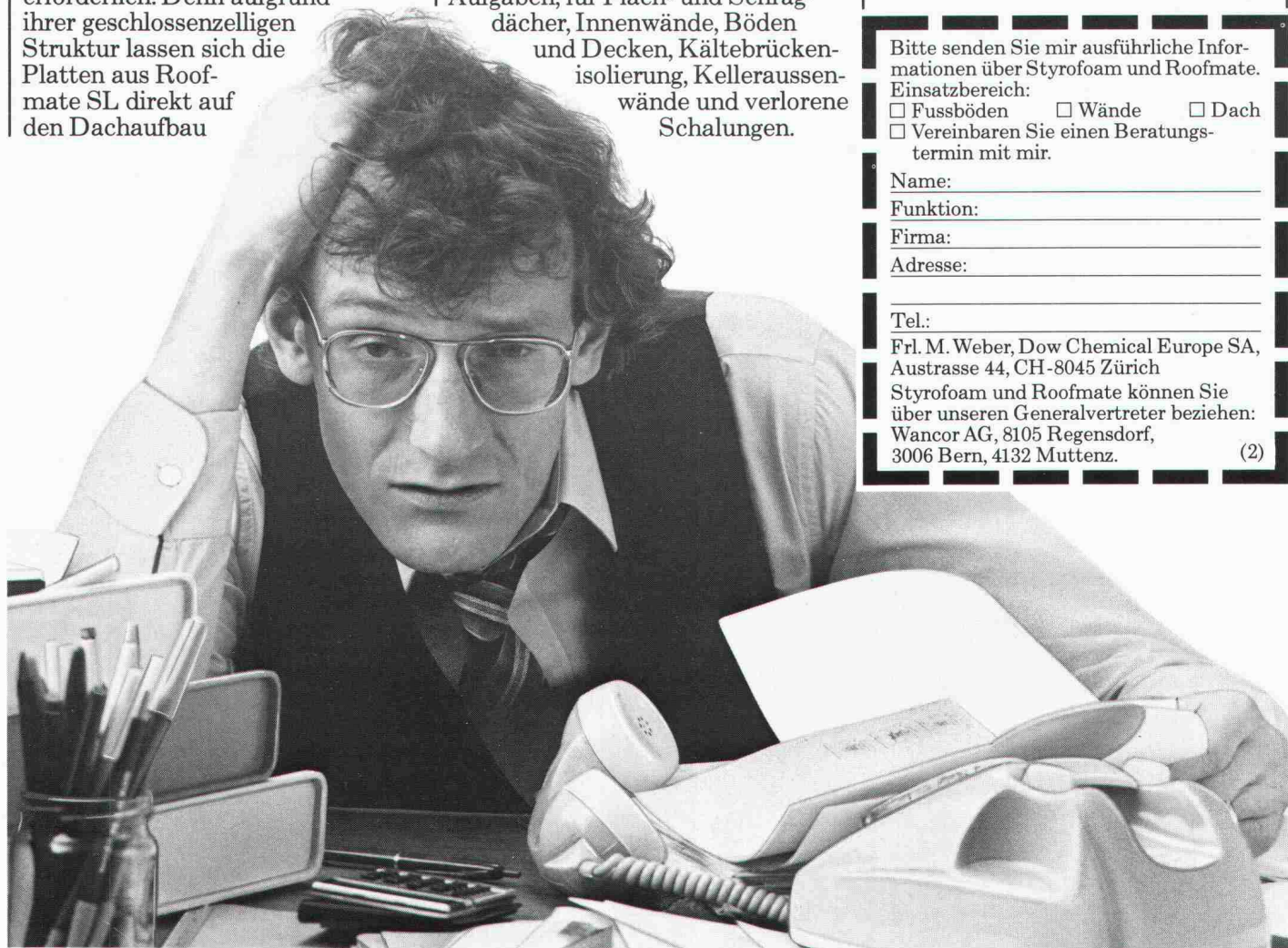
Funktion: _____

Firma: _____

Adresse: _____

Tel.: _____

Frl. M. Weber, Dow Chemical Europe SA,
Austrasse 44, CH-8045 Zürich
Styrofoam und Roofmate können Sie
über unseren Generalvertreter beziehen:
Wancor AG, 8105 Regensdorf,
3006 Bern, 4132 Muttenz. (2)



SPA RETECO [®] Eau vive



Das Badevergnügen für Ihr Haus oder Ihren Garten.

HOT WHIRL POOL

Die moderne Art zu baden!

Vom Badevergnügen bis zur Massage, zur Entspannung, zur Stärkung, zum Abbauen von Stresszuständen, in Luft-Wasser oder nur in Luftwirbeln.

Alle Tage ein Badevergnügen für Jung und Alt.

Les joies de la piscine dans votre maison ou votre jardin.

HOT WHIRL POOL

L'art moderne de profiter de l'action curative de l'eau.

Afin de remédier au stress quotidien, les massages à l'eau vive activée par le flux d'air sous pression sont un réel bien-être de détente pour tous les âges.

Informations-Coupon

Ich möchte gerne detaillierte Unterlagen

Ich wünsche Ihren Fachmann

Name Vorname

Strasse Tel.

PLZ/Wohnort

Veuillez m'envoyer votre documentation

Je désire la visite d'un spécialiste

Nom Prénom

Adresse Tél.

NPA et localité

RETECO INTERNATIONAL S.A. 1030 Villars-Ste-Croix - Schweiz/Suisse - Tél. 021/35 14 71/72
FRANCE: 23, rue de la Paix, 75001 Paris - Tél. 742 09 65